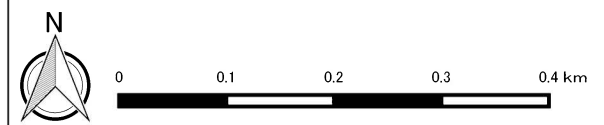
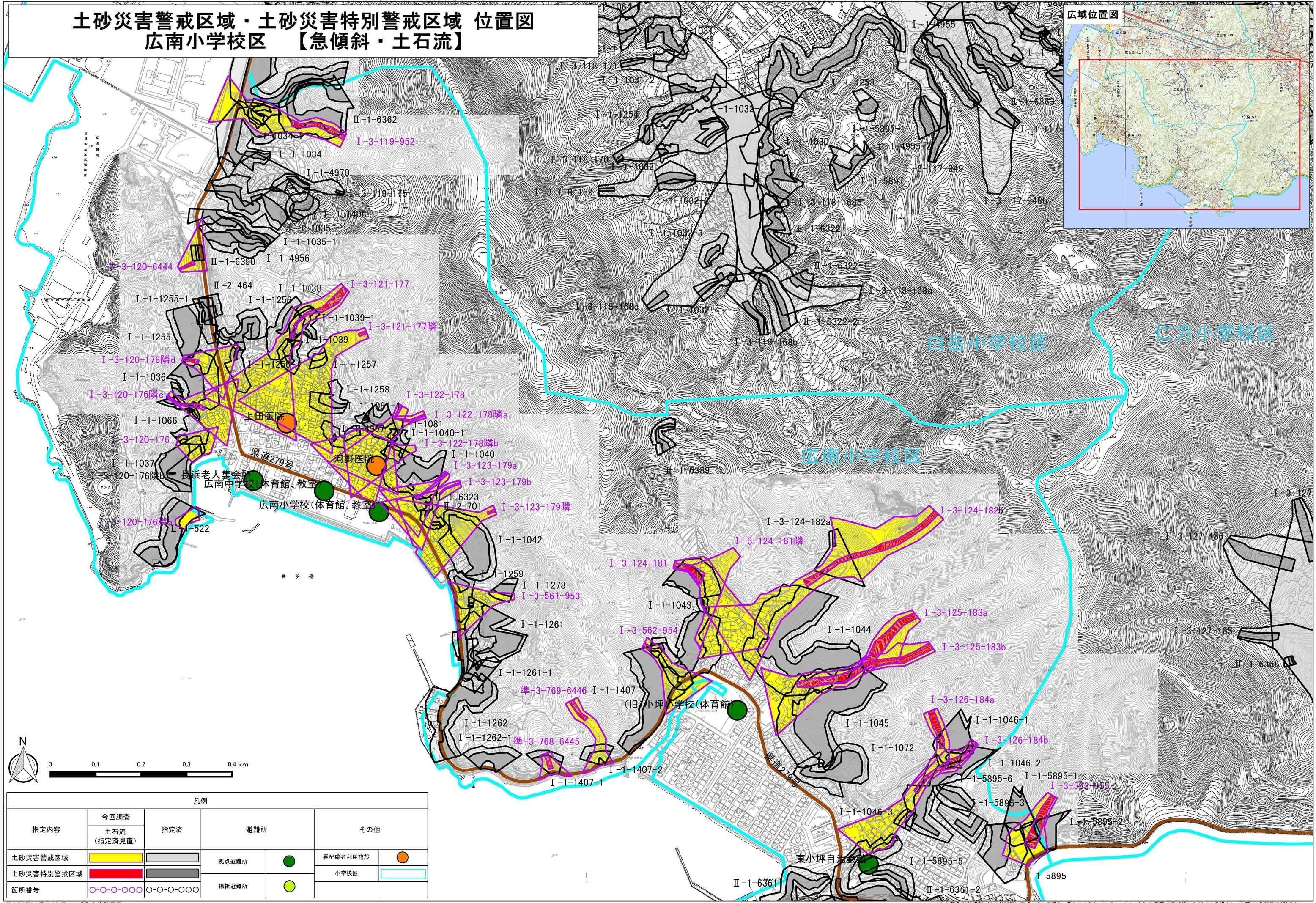
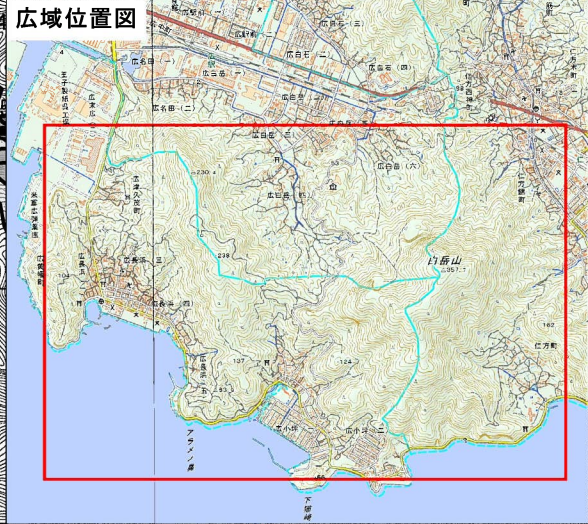


土砂災害警戒区域・土砂災害特別警戒区域 位置図 広南小学校区 【急傾斜・土石流】



凡例					
指定内容	今回調査	指定済	避難所		その他
	土石流 (指定済見直)		拠点避難所	要配慮者利用施設	小学校区
土砂災害警戒区域					
土砂災害特別警戒区域					
箇所番号					

国土地理院の電子地形図25000「県・仁方」を掲載
【県承認番号 平成29年3月23日 県都第512号】

指定緊急避難場所、指定避難所は平成29年6月現在、県市で公表されているものです。土砂災害警戒区域等に含まれている場合は、変更になる可能性があります。
要配慮者利用施設は土砂災害警戒区域内の施設のみ記載しています。また、小学校区はおおよその範囲です。