

平成27年(2015年)基準

消費者物価指数

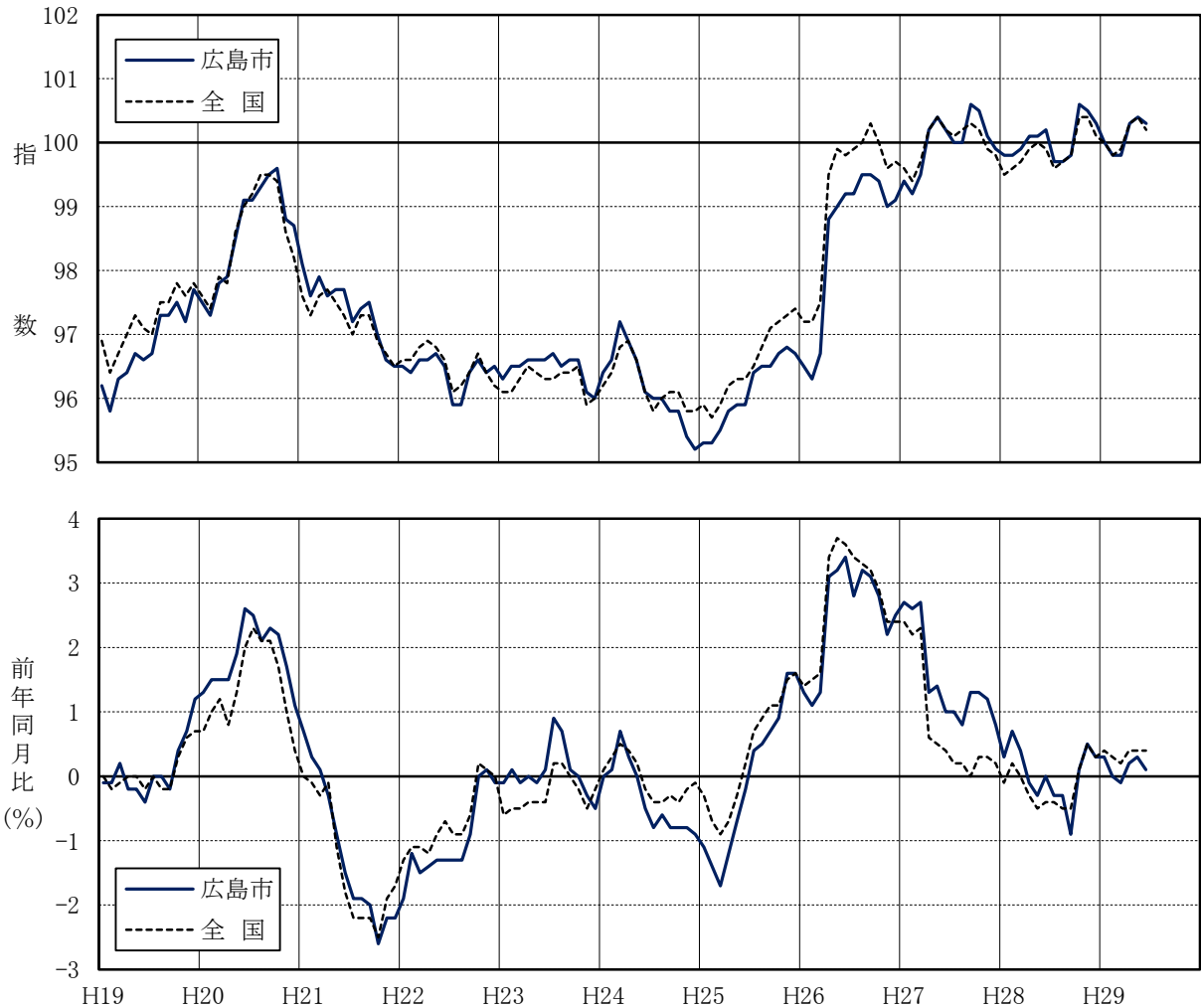
(小売物価統計調査結果)

平成29年6月分

広島市 総合指数	100.3	(平成27年=100)
前年同月比	0.1 %	前月比 ▲0.2 % (原数値)

図1 総合指数, 前年同月比

H19.1~29.6



【広島市の消費者物価指数】平成 27 年=100

1 平成 29 年 6 月の概況

	指数	前年同月比 (%)	ポイント	前月比 (%)	ポイント
総合指数	100.3	0.1	3 か月連続の上昇	▲0.2	4 か月ぶりの下落
生鮮食品を除く総合指数	100.3	0.2	5 か月連続の上昇	▲0.1	5 か月ぶりの下落
生鮮食品及びエネルギーを除く総合指数	100.6	▲0.2	2 か月連続の下落	▲0.1	2 か月連続の下落

図 2 総合指数, 前年同月比の推移

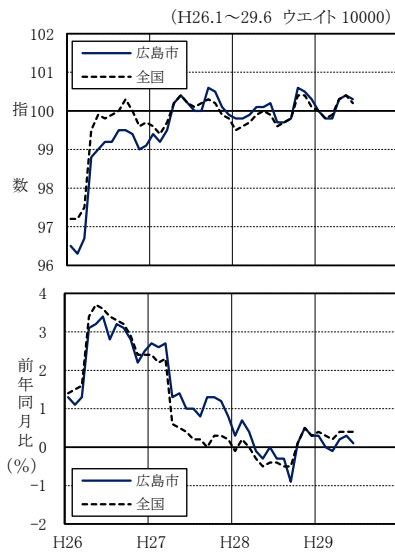


図 3 生鮮食品を除く総合指数, 前年同月比の推移

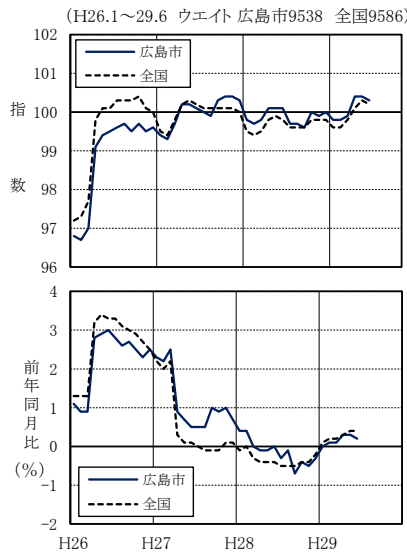
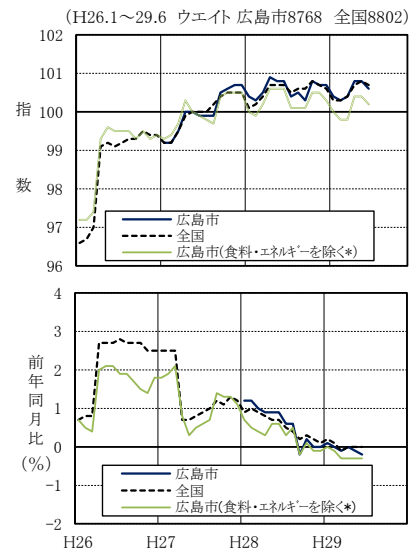


図 4 生鮮食品及びエネルギーを除く総合指数, 前年同月比の推移



(注) 前年同月比は各基準年の公表値による。グラフの右上数値は、H27 年基準指数のウェイト

図 4 には、参考として食料(酒類を除く)及びエネルギーを除く総合指数のグラフを掲載している。

*食料(酒類を除く)及びエネルギーを除く総合

2 前年同月との比較

～光熱・水道は上昇 家具・家事用品は下落～

表 1 10 大費目指数, 前年同月比, 寄与度

原数値	総合	食料	生鮮食品	生鮮食品を除く食料	住居	光熱・水道	家具・家事用品	被服及び履物	保健医療	交通・通信	教育	教養娯楽	諸雑費	エネルギー
指数	100.3	101.6	99.2	102.1	100.0	97.3	97.0	104.4	100.8	98.1	104.2	100.0	100.8	96.7
前年同月比 (%)	0.1	▲0.1	▲2.4	0.4	0.0	3.0	▲4.1	▲0.6	0.5	0.0	0.1	▲0.1	0.7	5.3
寄与度	0.1	▲0.02	▲0.11	0.09	0.01	0.21	▲0.15	▲0.03	0.02	0.01	0.00	▲0.01	0.05	0.38

(注 1) 寄与度は、物価全体(総合)の上昇(下落)に、各費目がどれだけ影響したかを示したものである。

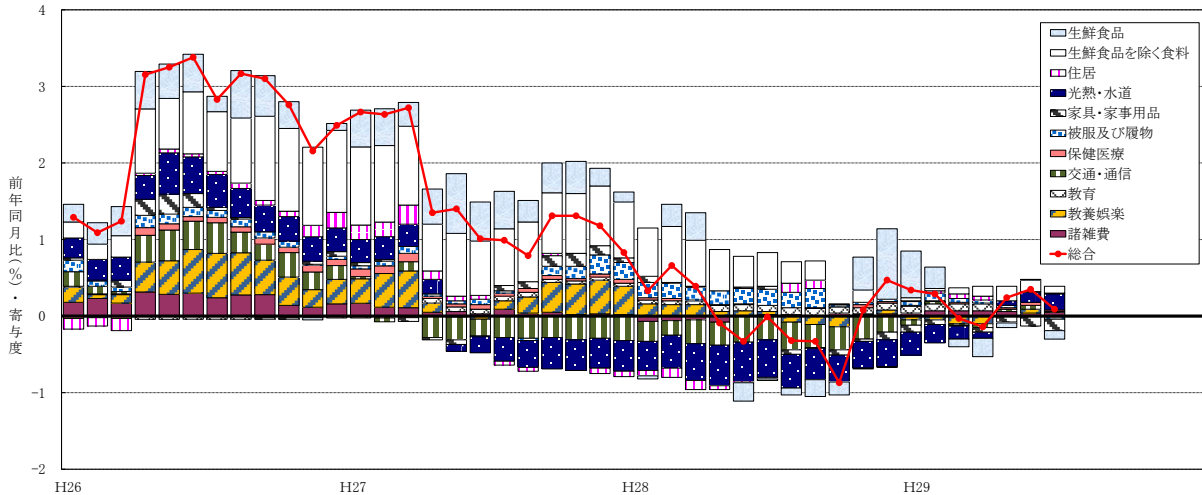
本来、寄与度の合計は、総合指数の前(年同)月に対する変化率となるが、四捨五入の関係で一致しない場合がある。

(注 2) エネルギーは、光熱・水道のうち電気代、都市ガス代、プロパンガス、灯油と交通・通信のうちガソリン。

表 2 総合指数の前年同月比に寄与した主な内訳

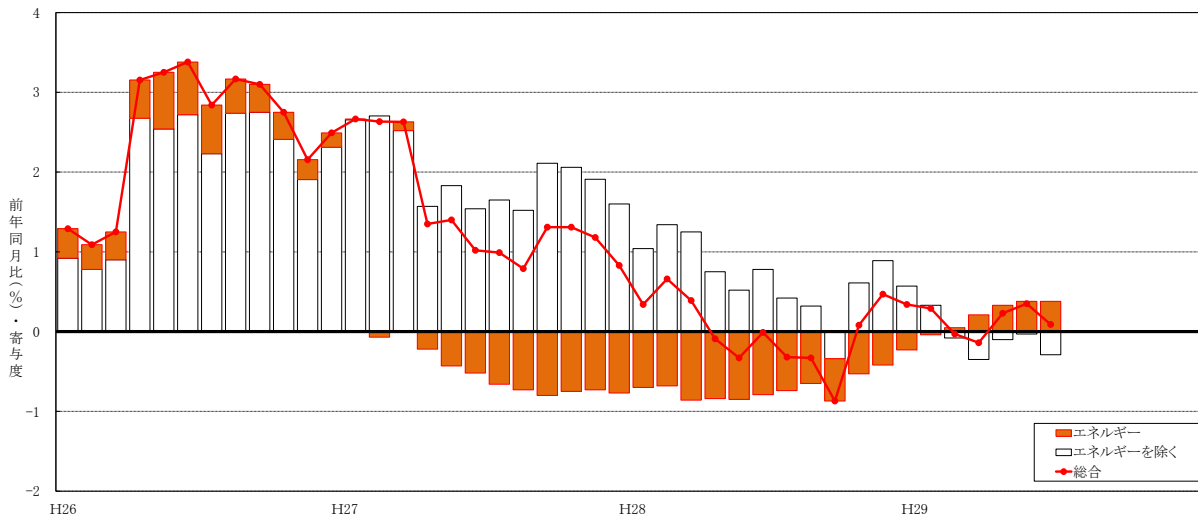
上 昇		下 落	
中分類 (主な品目)	寄与度	中分類 (主な品目)	寄与度
電気代(電気代)	0.20	野菜・海藻(ねぎ 等)	▲0.17
自動車等関係費(ガソリン 等)	0.15	通信(携帯電話機 等)	▲0.14
魚介類(いか 等)	0.09	シャツ・セーター類	▲0.06
調理食品(焼き魚 等)	0.07	寝具類(布団 等)	▲0.05
酒類(ビール風アルコール飲料 等)	0.04	家庭用耐久財(電気冷蔵庫 等)	▲0.05

図5 総合指数の前年同月比に対する10大費目別寄与度の推移 H26.1～29.6



(注) 前年同月比, 寄与度は, 各基準年の公表値による(H27.12以前はH22年基準, H28.1以降はH27年基準)。

図6 総合指数の前年同月比に対するエネルギー寄与度の推移 H26.1～29.6



(注) エネルギーは, 光熱・水道のうち電気代, 都市ガス代, プロパンガス, 灯油と交通・通信のうちガソリン。

3 前月からの動き(原数値)
～教養娯楽は下落 光熱・水道は上昇～

表3 10大費目指数の前月比, 寄与度

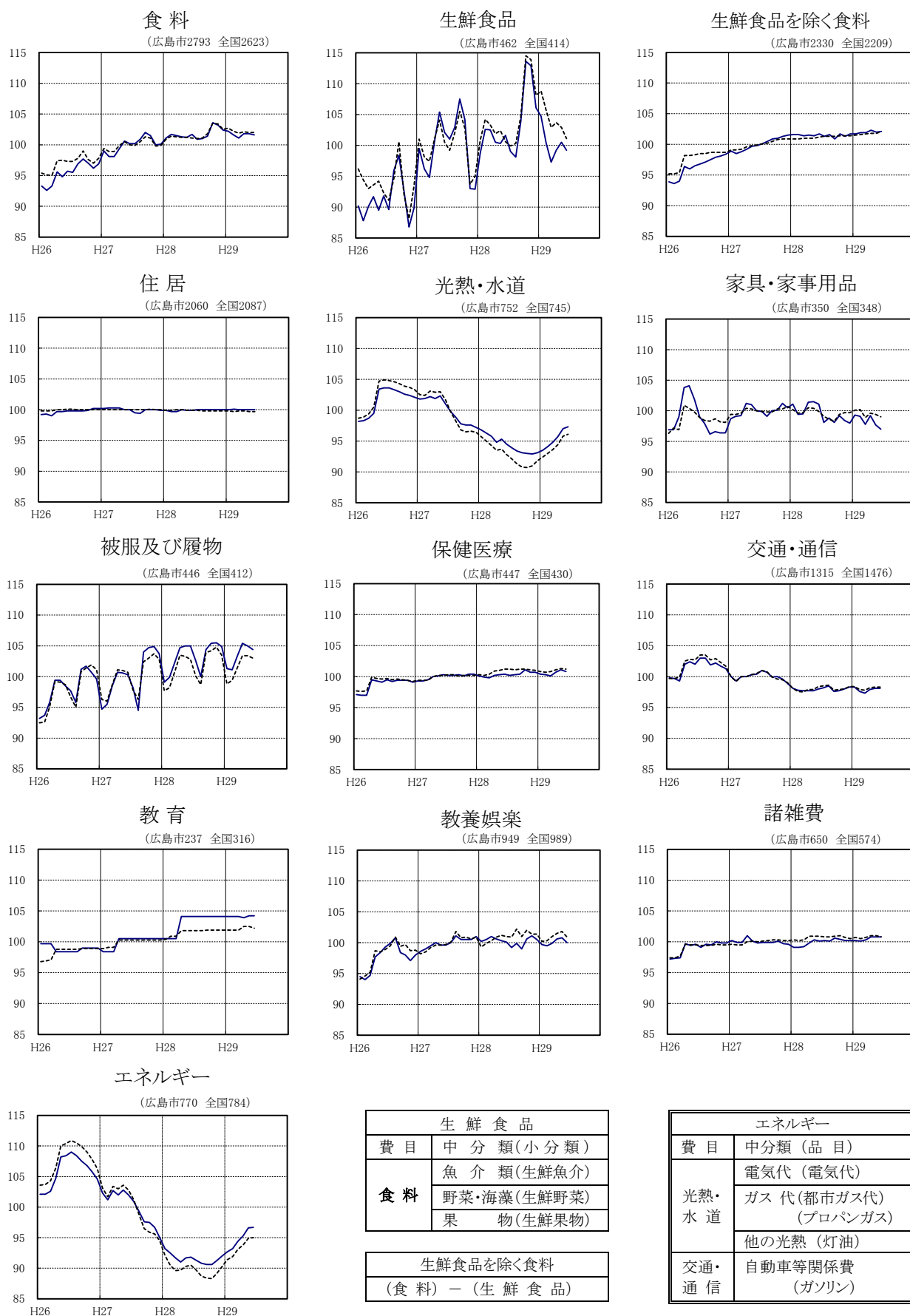
原数値	総合	食料	生鮮食品	生鮮食品を 除く食料	住居	光熱・ 水道	家具・ 家事用品	被服及び 履物	保健医療	交通・ 通信	教育	教養娯楽	諸雑費	エネルギー
前月比 (%)	▲0.2	▲0.2	▲1.3	0.1	0.0	0.4	▲0.8	▲0.6	▲0.3	0.0	0.0	▲0.8	0.0	0.1
寄与度	▲0.2	▲0.04	▲0.06	0.02	0.00	0.03	▲0.03	▲0.03	▲0.01	0.00	0.00	▲0.08	0.00	0.01

表4 総合指数の前月比に寄与した主な内訳

上 昇		下 落	
中分類 (主な品目)	寄与度	中分類 (主な品目)	寄与度
酒類(ビール風アルコール飲料 等)	0.03	野菜・海藻(じゃがいも 等)	▲0.10
通信(携帯電話機 等)	0.03	教養娯楽用品(トレーニングパンツ 等)	▲0.05
油脂・調味料(つゆ 等)	0.02	洋服(男子用ズボン(春夏物) 等)	▲0.02
電気代(電気代)	0.02	肉類(牛肉(輸入品) 等)	▲0.02
他の被服(帽子 等)	0.01	交通(鉄道運賃(JR) 等)	▲0.02

図 7 10 大費目指数の推移 H27年=100, H26.1~29.6

※グラフの右上の数値は、H27年基準指数のウエイト 広島市 — 全国 - - - -



[参考] 【福山市の消費者物価指数】 平成 27 年=100

1 平成 29 年 6 月の概況

	指数	前年同月比 (%)	ポイント	前月比 (%)	ポイント
総合指数	100.3	0.5	3 か月連続の上昇	▲0.4	3 か月ぶりの下落
生鮮食品を除く総合指数	100.3	0.6	3 か月連続の上昇	▲0.3	5 か月ぶりの下落
生鮮食品及びエネルギーを除く総合指数	100.6	0.2	2 か月連続の上昇	▲0.2	3 か月ぶりの下落

2 前年同月との比較, 前月からの動き(原数値)

～前年同月比は光熱・水道が上昇 住居が下落

前月比は食料, 教養娯楽が下落 光熱・水道が上昇～

表 5 10 大費目指数, 前年同月比, 前月比, 寄与度

原数値	総合	食料	住居	光熱・水道	家具・家事用品	被服及び履物	保健医療	交通・通信	教育	教養娯楽	諸雑費
ウェイト	10000	2787	1890	724	388	406	431	1508	282	946	637
指数	100.3	101.7	99.3	99.3	95.9	106.5	100.8	98.1	104.3	100.6	99.3
前年同月比 (%)	0.5	0.3	▲0.2	4.0	0.1	1.9	0.1	0.0	0.7	0.2	0.1
寄与度	0.5	0.09	▲0.03	0.28	0.00	0.08	0.00	0.00	0.02	0.02	0.01
前月比 (%)	▲0.4	▲0.4	0.0	0.2	▲2.4	▲0.1	▲0.9	▲0.2	▲0.1	▲1.1	▲0.1
寄与度	▲0.4	▲0.11	▲0.01	0.02	▲0.09	0.00	▲0.04	▲0.02	0.00	▲0.11	▲0.01

(注) 寄与度は, 物価全体(総合)の上昇(下落)に, 各費目がどれだけ影響したかを示したもの。

本来, 寄与度の合計は, 総合指数の前(年同)月に対する変化率となるが, 四捨五入の関係で一致しない場合がある。

図 8 総合指数, 前年同月比の推移 H19.1～29.6



(注) 前年同月比は各基準年の公表値による。

第1-1表 10大費目指数

年 月	総 合			生鮮食品を除く総合			生 鮮 食 品 及 び エネルギーを除く総合			食料(酒類を除く)及び エネルギーを除く総合		
	指数	前月比 (%)	前年(同月)比 (%)	指数	前月比 (%)	前年(同月)比 (%)	指数	前月比 (%)	前年(同月)比 (%)	指数	前月比 (%)	前年(同月)比 (%)
平成26年 平均	98.5	-	2.5	98.9	-	2.2	-	-	-	98.9	-	1.5
27	100.0	-	1.5	100.0	-	1.2	100.0	-	*	100.0	-	1.2
28	100.0	-	0.0	99.9	-	▲0.1	100.6	-	0.6	100.3	-	0.3
29												
平成26年 1月	96.5	▲0.2	1.3	96.8	▲0.3	1.1	-	-	-	97.2	▲0.5	0.7
2	96.3	▲0.2	1.1	96.7	▲0.1	0.9	-	-	-	97.2	0.0	0.5
3	96.7	0.4	1.3	97.0	0.3	0.9	-	-	-	97.4	0.2	0.4
4	98.8	2.1	3.1	99.1	2.1	2.8	-	-	-	99.3	2.0	2.0
5	99.0	0.2	3.2	99.4	0.4	2.9	-	-	-	99.6	0.2	2.1
6	99.2	0.2	3.4	99.5	0.1	3.0	-	-	-	99.5	▲0.1	2.1
7	99.2	0.0	2.8	99.6	0.1	2.8	-	-	-	99.5	0.0	1.9
8	99.5	0.3	3.2	99.7	0.1	2.6	-	-	-	99.5	0.0	1.9
9	99.5	0.0	3.1	99.5	▲0.1	2.7	-	-	-	99.3	▲0.2	1.7
10	99.4	▲0.1	2.8	99.7	0.1	2.5	-	-	-	99.5	0.2	1.5
11	99.0	▲0.4	2.2	99.5	▲0.1	2.3	-	-	-	99.3	▲0.2	1.4
12	99.1	0.2	2.5	99.6	0.0	2.5	-	-	-	99.4	0.1	1.8
27年 1月	99.4	0.0	2.7	99.4	▲0.5	2.3	99.2	*	*	99.3	▲0.5	1.8
2	99.2	▲0.2	2.6	99.3	▲0.1	2.2	99.2	0.0	*	99.4	0.1	1.9
3	99.5	0.3	2.7	99.7	0.4	2.5	99.5	0.3	*	99.7	0.3	2.1
4	100.2	0.7	1.3	100.2	0.4	0.9	100.0	0.5	*	100.3	0.6	0.8
5	100.4	0.2	1.4	100.2	0.0	0.7	100.0	▲0.1	*	100.0	▲0.3	0.3
6	100.2	▲0.3	1.0	100.1	▲0.1	0.5	99.9	▲0.1	*	99.9	▲0.1	0.5
7	100.0	▲0.2	1.0	100.0	▲0.1	0.5	99.9	0.0	*	99.8	▲0.2	0.6
8	100.0	0.0	0.8	99.9	▲0.1	0.5	99.9	0.0	*	99.7	▲0.1	0.7
9	100.6	0.6	1.3	100.3	0.4	1.0	100.5	0.6	*	100.4	0.7	1.4
10	100.5	▲0.1	1.3	100.4	0.1	0.9	100.6	0.1	*	100.5	0.1	1.3
11	100.1	▲0.5	1.2	100.4	0.1	1.0	100.7	0.1	*	100.5	0.1	1.3
12	99.9	▲0.1	0.8	100.3	▲0.1	0.7	100.7	0.0	*	100.5	▲0.1	1.1
28年 1月	99.8	▲0.2	0.3	99.8	▲0.5	0.4	100.4	▲0.3	1.2	100.0	▲0.5	0.7
2	99.8	0.1	0.7	99.7	▲0.1	0.4	100.3	0.0	1.2	99.9	▲0.1	0.5
3	99.9	0.1	0.4	99.8	0.1	0.0	100.5	0.1	1.0	100.2	0.3	0.4
4	100.1	0.2	▲0.1	100.1	0.3	▲0.1	100.9	0.4	0.9	100.6	0.5	0.3
5	100.1	0.0	▲0.3	100.1	0.0	▲0.1	100.8	0.0	0.9	100.6	0.0	0.6
6	100.2	0.1	0.0	100.1	0.0	0.0	100.8	0.0	0.9	100.6	▲0.1	0.6
7	99.7	▲0.5	▲0.3	99.7	▲0.4	▲0.3	100.4	▲0.4	0.6	100.1	▲0.4	0.3
8	99.7	0.0	▲0.3	99.7	0.0	▲0.1	100.5	0.1	0.6	100.1	0.0	0.5
9	99.8	0.1	▲0.9	99.6	▲0.2	▲0.7	100.3	▲0.2	▲0.2	100.1	0.0	▲0.2
10	100.6	0.9	0.1	100.0	0.4	▲0.4	100.8	0.5	0.2	100.5	0.4	0.1
11	100.5	▲0.1	0.5	99.9	▲0.1	▲0.5	100.7	▲0.1	0.0	100.5	▲0.1	▲0.1
12	100.3	▲0.3	0.3	100.0	0.0	▲0.3	100.7	0.0	0.0	100.3	▲0.1	▲0.1
29年 1月	100.0	▲0.2	0.3	99.8	▲0.2	0.0	100.4	▲0.3	0.1	100.0	▲0.3	0.0
2	99.8	▲0.2	0.0	99.8	0.0	0.1	100.3	▲0.1	0.0	99.8	▲0.2	▲0.1
3	99.8	0.0	▲0.1	99.9	0.1	0.1	100.4	0.0	▲0.1	99.8	0.0	▲0.3
4	100.3	0.6	0.2	100.4	0.5	0.3	100.8	0.5	0.0	100.4	0.5	▲0.3
5	100.4	0.1	0.3	100.4	0.0	0.3	100.8	▲0.1	▲0.1	100.4	0.0	▲0.3
6	100.3	▲0.2	0.1	100.3	▲0.1	0.2	100.6	▲0.1	▲0.2	100.2	▲0.1	▲0.3
7												
8												
9												
10												
11												
12												

(注1) 前年(同月)比は各基準年の公表値による。

(注2) 生鮮食品…生鮮魚介, 生鮮野菜, 生鮮果物

(広島市) (原数値)

平成27年=100

食料	生鮮食品		住居	光熱・水道	家具・家事用品	被服及び履物	保健医療	交通・通信	教育	教養娯楽	諸雑費	エネルギー
	生鮮食品	生鮮食品を除く食料										
95.4	91.2	96.3	99.7	101.6	98.7	98.1	98.7	101.5	98.9	97.6	99.0	105.8
100.0	100.0	100.0	100.0	100.0	100.0	100.0	100.0	100.0	100.0	100.0	100.0	100.0
101.8	103.3	101.5	99.9	94.4	99.5	103.2	100.3	97.9	103.2	100.2	99.9	91.5
93.3	90.2	93.9	99.2	98.2	96.9	93.2	97.1	99.8	99.7	94.5	97.2	102.1
92.6	87.8	93.6	99.3	98.3	96.9	93.7	97.0	99.7	99.7	94.0	97.3	102.1
93.3	90.1	94.0	99.0	98.7	99.0	95.8	97.0	99.3	99.7	94.7	97.4	102.6
95.6	91.7	96.4	99.7	99.5	103.8	99.4	99.5	102.0	98.4	97.7	99.7	104.7
94.8	89.5	96.0	99.7	103.4	104.1	99.4	99.3	102.4	98.4	98.4	99.4	108.2
95.7	91.8	96.5	99.8	103.6	101.9	98.5	99.1	102.0	98.4	99.3	99.6	108.4
95.5	89.6	96.8	99.8	103.6	99.0	97.7	99.5	103.0	98.4	99.9	99.1	109.0
96.9	95.9	97.1	99.8	103.3	97.9	95.8	99.2	103.0	98.4	100.8	99.6	108.4
97.7	98.4	97.5	99.8	103.0	96.2	101.2	99.4	101.9	99.0	98.4	99.5	107.5
97.0	92.7	97.9	99.9	102.6	96.6	101.7	99.4	102.2	99.0	98.0	100.0	106.8
96.2	86.8	98.1	100.2	102.4	96.4	100.7	99.4	101.7	99.0	97.1	99.8	105.8
96.9	89.9	98.4	100.2	102.1	96.4	99.6	99.1	101.3	99.0	98.0	99.8	104.6
99.0	99.5	98.9	100.2	101.8	98.7	94.7	99.3	100.0	98.4	98.6	100.2	102.3
98.1	96.2	98.5	100.3	101.9	99.1	95.5	99.3	99.3	98.4	99.0	99.9	101.2
98.1	94.8	98.8	100.3	102.2	99.2	98.5	99.5	100.0	98.4	99.5	99.9	102.7
99.4	100.6	99.2	100.3	101.9	101.2	100.7	100.0	100.0	100.5	100.0	101.0	102.0
100.6	105.4	99.7	100.0	102.3	101.0	100.6	100.1	100.3	100.5	99.6	100.1	102.8
100.2	102.1	99.8	100.0	101.0	100.0	100.3	100.3	100.4	100.5	99.6	99.8	102.0
100.2	101.0	100.1	99.5	99.8	99.9	98.2	100.2	101.0	100.5	100.0	99.9	100.9
100.9	102.9	100.5	99.4	98.9	99.1	94.5	100.2	100.7	100.5	101.1	99.9	99.3
102.0	107.5	100.9	100.0	97.8	100.0	104.0	100.3	99.9	100.5	100.5	99.9	97.6
101.5	104.2	101.0	100.0	97.6	100.1	104.7	100.1	100.0	100.5	100.5	100.1	97.5
100.0	93.0	101.3	100.0	97.6	101.2	104.9	100.4	99.6	100.5	100.5	99.7	96.7
100.1	92.9	101.5	99.9	97.2	100.5	103.7	100.4	98.9	100.5	101.0	99.6	95.0
101.1	98.7	101.6	99.9	96.8	101.1	99.1	100.1	98.1	100.5	100.2	99.1	93.2
101.7	102.6	101.6	99.7	96.3	99.4	99.9	99.9	97.8	100.5	100.5	99.1	92.5
101.5	102.5	101.4	99.7	95.8	99.5	102.3	99.8	97.7	100.5	101.0	99.2	91.7
101.3	100.5	101.5	100.0	94.8	101.4	104.7	100.2	97.7	104.1	100.6	99.8	91.0
101.2	100.3	101.4	99.9	95.3	101.5	105.0	100.3	97.7	104.1	100.3	100.3	91.7
101.7	101.6	101.7	99.9	94.5	101.1	105.0	100.4	98.0	104.1	100.1	100.1	91.8
100.9	99.0	101.3	100.0	93.9	98.1	102.6	100.2	98.2	104.1	99.2	100.2	91.3
101.0	98.1	101.6	100.0	93.4	98.8	100.0	100.3	98.5	104.1	99.9	100.1	90.8
101.4	103.9	100.9	100.0	93.1	98.1	104.4	100.4	97.6	104.1	99.0	100.6	90.6
103.6	113.6	101.7	100.0	93.0	99.2	105.4	101.1	97.7	104.1	100.6	100.4	90.6
103.2	112.9	101.3	100.0	92.9	98.4	105.5	100.7	98.0	104.1	101.1	100.2	91.3
102.4	106.1	101.7	100.0	93.1	98.0	104.9	100.7	98.3	104.1	100.5	100.2	92.0
102.2	104.7	101.7	100.0	93.5	99.3	101.3	100.4	98.3	104.1	99.7	100.2	92.7
101.6	100.4	101.9	100.1	94.1	99.1	101.1	100.3	97.6	104.1	99.5	100.1	93.2
101.1	97.3	101.9	100.0	94.8	97.8	103.3	100.1	97.3	104.1	99.9	100.3	94.4
101.8	99.2	102.3	100.0	95.7	99.2	105.4	100.7	97.9	103.9	100.6	100.8	95.3
101.8	100.5	102.0	100.0	97.0	97.7	105.0	101.1	98.1	104.2	100.8	100.8	96.6
101.6	99.2	102.1	100.0	97.3	97.0	104.4	100.8	98.1	104.2	100.0	100.8	96.7

(注3) エネルギー…電気代, 都市ガス代, プロパンガス, 灯油, ガソリン

第1-2表 10大費目指数

年 月	総 合			生鮮食品を除く総合			生 鮮 食 品 及 び エネルギーを除く総合			食料(酒類を除く)及び エネルギーを除く総合		
	指数	前月比 (%)	前年(同月)比 (%)	指数	前月比 (%)	前年(同月)比 (%)	指数	前月比 (%)	前年(同月)比 (%)	指数	前月比 (%)	前年(同月)比 (%)
平成26年 平均	99.2	-	2.7	99.5	-	2.6	98.6	-	2.2	99.0	-	1.8
27	100.0	-	0.8	100.0	-	0.5	100.0	-	1.4	100.0	-	1.0
28	99.9	-	▲0.1	99.7	-	▲0.3	100.6	-	0.6	100.3	-	0.3
29												
平成26年 1月	97.2	▲0.2	1.4	97.2	▲0.3	1.3	96.6	▲0.3	0.7	97.1	▲0.5	0.7
2	97.2	0.0	1.5	97.3	0.1	1.3	96.7	0.1	0.8	97.2	0.1	0.8
3	97.5	0.3	1.6	97.7	0.3	1.3	97.0	0.3	0.8	97.5	0.3	0.7
4	99.5	2.1	3.4	99.8	2.2	3.2	99.1	2.2	2.7	99.5	2.0	2.3
5	99.9	0.4	3.7	100.1	0.4	3.4	99.2	0.0	2.7	99.5	0.0	2.2
6	99.8	▲0.1	3.6	100.1	0.0	3.3	99.1	0.0	2.7	99.4	▲0.1	2.3
7	99.9	0.0	3.4	100.3	0.1	3.3	99.2	0.1	2.8	99.5	0.0	2.3
8	100.0	0.2	3.3	100.3	0.0	3.1	99.3	0.1	2.7	99.6	0.1	2.3
9	100.3	0.2	3.2	100.3	0.0	3.0	99.3	0.0	2.7	99.6	0.0	2.3
10	100.0	▲0.3	2.9	100.4	0.1	2.9	99.5	0.2	2.7	99.8	0.3	2.2
11	99.6	▲0.4	2.4	100.1	▲0.2	2.7	99.4	▲0.1	2.5	99.6	▲0.2	2.1
12	99.7	0.1	2.4	100.0	▲0.2	2.5	99.4	0.0	2.5	99.6	0.0	2.1
27年 1月	99.6	▲0.2	2.4	99.5	▲0.6	2.2	99.2	▲0.3	2.5	99.3	▲0.5	2.1
2	99.4	▲0.2	2.2	99.4	▲0.1	2.0	99.2	0.0	2.5	99.3	0.0	2.0
3	99.7	0.3	2.3	99.8	0.4	2.2	99.5	0.3	2.5	99.6	0.3	2.1
4	100.2	0.5	0.6	100.2	0.4	0.3	99.9	0.5	0.7	100.0	0.4	0.4
5	100.4	0.2	0.5	100.3	0.1	0.1	100.0	0.0	0.7	100.0	0.0	0.4
6	100.2	▲0.2	0.4	100.2	▲0.1	0.1	100.0	0.0	0.8	100.0	0.0	0.6
7	100.1	▲0.2	0.2	100.1	▲0.1	0.0	100.0	0.0	0.9	100.0	0.0	0.6
8	100.2	0.1	0.2	100.1	0.0	▲0.1	100.2	0.2	1.0	100.2	0.2	0.8
9	100.3	0.1	0.0	100.1	0.0	▲0.1	100.4	0.2	1.2	100.3	0.1	0.9
10	100.2	0.0	0.3	100.1	0.1	▲0.1	100.5	0.1	1.1	100.4	0.1	0.7
11	99.9	▲0.4	0.3	100.1	0.0	0.1	100.5	0.0	1.3	100.4	0.0	0.9
12	99.8	0.0	0.2	100.0	▲0.1	0.1	100.5	0.0	1.2	100.4	0.0	0.8
28年 1月	99.5	▲0.3	▲0.1	99.5	▲0.6	▲0.1	100.1	▲0.4	0.9	99.8	▲0.6	0.6
2	99.6	0.1	0.2	99.4	▲0.1	0.0	100.2	0.1	1.0	99.9	0.1	0.6
3	99.7	0.1	0.0	99.5	0.1	▲0.3	100.4	0.2	0.9	100.2	0.3	0.6
4	99.9	0.2	▲0.3	99.8	0.3	▲0.4	100.7	0.3	0.8	100.6	0.4	0.5
5	100.0	0.1	▲0.5	99.9	0.0	▲0.4	100.7	0.0	0.7	100.6	0.0	0.5
6	99.9	▲0.1	▲0.4	99.8	0.0	▲0.4	100.7	0.0	0.7	100.5	▲0.1	0.5
7	99.6	▲0.2	▲0.4	99.6	▲0.2	▲0.5	100.5	▲0.1	0.5	100.3	▲0.2	0.3
8	99.7	0.0	▲0.5	99.6	0.0	▲0.5	100.6	0.1	0.4	100.4	0.1	0.2
9	99.8	0.2	▲0.5	99.6	0.0	▲0.5	100.6	0.0	0.2	100.4	0.0	0.0
10	100.4	0.6	0.1	99.8	0.2	▲0.4	100.8	0.2	0.3	100.6	0.2	0.2
11	100.4	0.0	0.5	99.8	0.0	▲0.4	100.7	▲0.1	0.2	100.5	▲0.1	0.1
12	100.1	▲0.2	0.3	99.8	0.0	▲0.2	100.6	▲0.1	0.1	100.4	▲0.1	0.0
29年 1月	100.0	▲0.2	0.4	99.6	▲0.2	0.1	100.3	▲0.3	0.2	99.9	▲0.5	0.1
2	99.8	▲0.1	0.3	99.6	0.0	0.2	100.3	0.0	0.1	99.8	▲0.1	▲0.1
3	99.9	0.1	0.2	99.8	0.2	0.2	100.4	0.1	▲0.1	99.9	0.1	▲0.3
4	100.3	0.4	0.4	100.1	0.4	0.3	100.7	0.3	0.0	100.3	0.4	▲0.3
5	100.4	0.1	0.4	100.3	0.2	0.4	100.8	0.1	0.0	100.4	0.1	▲0.2
6	100.2	▲0.1	0.4	100.2	▲0.1	0.4	100.7	▲0.1	0.0	100.3	▲0.1	▲0.2
7												
8												
9												
10												
11												
12												

(注1) 前年(同月)比は各基準年の公表値による。

(注2) 生鮮食品…生鮮魚介, 生鮮野菜, 生鮮果物

(全国) (原数値)

平成27年=100

食料	食料		住居	光熱・水道	家具・家事用品	被服及び履物	保健医療	交通・通信	教育	教養娯楽	諸雑費	エネルギー
	生鮮食品	生鮮食品を除く食料										
97.0	93.6	97.7	100.0	102.6	98.5	97.8	99.1	102.0	98.4	98.1	99.0	107.7
100.0	100.0	100.0	100.0	100.0	100.0	100.0	100.0	100.0	100.0	100.0	100.0	100.0
101.7	104.6	101.2	99.9	92.7	99.6	101.8	100.9	98.0	101.6	101.0	100.7	89.8
95.4	96.2	95.2	99.8	98.7	96.3	92.5	97.7	99.7	96.8	94.1	97.4	103.6
95.1	94.4	95.2	99.8	98.9	97.2	92.6	97.6	99.7	96.9	94.6	97.4	103.7
95.0	93.0	95.4	99.8	99.4	96.9	95.1	97.7	99.9	97.1	95.2	97.7	104.3
97.4	93.6	98.2	100.0	100.5	100.9	99.2	99.9	102.5	98.8	98.7	99.6	106.4
97.5	94.2	98.2	100.0	104.7	100.4	99.1	99.7	102.8	98.8	98.5	99.5	110.0
97.3	92.3	98.3	100.1	104.9	99.8	98.7	99.6	102.7	98.8	98.9	99.5	110.4
97.3	91.1	98.5	100.1	104.8	98.9	96.7	99.7	103.5	98.8	99.5	99.4	110.9
97.8	94.6	98.5	100.0	104.6	98.4	95.0	99.5	103.5	98.8	100.9	99.4	110.5
99.0	100.6	98.7	100.0	104.3	98.3	100.8	99.6	102.7	98.9	99.4	99.4	109.9
97.6	92.1	98.7	100.0	103.9	98.7	101.4	99.5	102.9	98.9	99.7	99.6	109.0
97.0	88.1	98.7	100.0	103.7	98.2	101.9	99.4	102.3	98.9	98.7	99.5	107.8
97.8	93.5	98.7	100.0	103.3	98.1	101.1	99.2	101.7	98.9	98.8	99.5	106.3
99.4	101.0	99.1	100.0	102.5	99.4	96.3	99.4	100.0	98.9	98.2	99.6	103.1
98.9	98.1	99.1	100.0	102.4	99.4	96.0	99.4	99.2	99.1	98.5	99.5	101.7
98.9	97.4	99.2	100.0	103.1	99.6	98.7	99.4	100.0	99.1	99.2	99.5	103.4
99.9	101.0	99.6	100.0	102.9	100.4	101.1	100.0	100.0	100.3	99.6	100.0	103.0
100.5	104.1	99.8	100.0	103.0	100.3	101.0	100.2	100.3	100.3	99.6	100.1	103.6
100.0	100.5	99.9	100.0	101.7	100.0	100.7	100.2	100.5	100.3	99.7	100.0	102.8
99.9	99.2	100.1	100.0	99.8	99.9	97.8	100.3	101.0	100.3	100.1	100.1	101.2
100.5	102.0	100.2	100.0	98.3	99.8	96.3	100.3	100.8	100.3	101.8	100.2	98.8
101.3	105.5	100.5	100.0	96.8	99.8	102.4	100.1	99.9	100.3	100.8	100.3	96.5
101.1	102.8	100.8	100.1	96.5	100.3	103.0	100.2	99.6	100.3	100.9	100.3	95.9
99.8	93.7	100.9	100.0	96.6	100.3	103.7	100.2	99.5	100.3	100.6	100.2	95.6
99.9	95.0	100.9	100.0	96.4	100.7	102.8	100.2	99.0	100.3	100.9	100.2	94.5
100.9	100.8	100.9	99.9	95.7	100.2	97.7	100.3	98.1	100.4	99.3	100.3	92.1
101.4	104.2	100.9	99.9	95.0	99.6	98.2	100.2	97.6	100.9	99.9	100.2	90.5
101.3	103.3	101.0	100.0	94.3	99.7	100.8	100.4	97.5	100.9	100.3	100.3	89.6
101.2	101.9	101.0	100.0	93.5	100.5	103.5	100.9	97.9	101.8	100.9	100.9	89.7
101.2	102.4	101.0	99.9	93.7	100.4	103.3	101.0	97.9	101.8	101.2	100.9	90.3
101.1	100.6	101.2	99.9	92.8	99.9	102.8	101.2	98.4	101.8	101.0	100.9	90.5
101.0	99.9	101.3	99.9	92.1	99.1	100.1	101.2	98.5	101.8	100.9	100.8	89.7
101.1	100.3	101.3	99.8	91.3	98.6	98.7	101.1	98.6	101.8	102.2	100.8	88.7
101.8	104.7	101.3	99.8	90.8	98.3	103.9	101.2	97.8	101.9	101.0	100.9	88.4
103.5	114.5	101.4	99.8	90.7	99.4	104.2	101.2	97.9	101.9	102.0	101.0	88.3
103.4	113.9	101.4	99.8	91.0	99.7	104.8	101.1	98.0	101.9	101.4	100.7	89.2
102.5	108.1	101.4	99.8	91.8	99.7	103.5	101.0	98.4	101.9	101.4	100.5	90.3
102.7	108.8	101.5	99.8	92.4	100.1	98.8	100.8	98.4	101.9	100.2	100.7	91.4
102.2	105.7	101.6	99.7	93.0	100.2	99.4	100.7	97.9	101.9	100.3	100.5	91.9
101.9	102.9	101.7	99.8	93.6	98.9	101.4	100.8	97.8	101.9	101.0	100.7	93.1
102.1	103.7	101.8	99.8	94.4	99.6	103.4	101.1	98.2	102.5	101.5	101.0	93.8
102.0	102.9	101.8	99.7	95.8	99.4	103.4	101.3	98.3	102.5	101.8	101.0	94.9
102.0	101.1	102.1	99.7	96.1	99.0	103.0	101.2	98.3	102.2	100.9	100.8	95.0

(注3) エネルギー…電気代, 都市ガス代, プロパンガス, 灯油, ガソリン

[参考] 第1-3表 10大費目指数

年 月	総 合			生鮮食品を除く総合			生 鮮 食 品 及 び エネルギーを除く総合			食料(酒類を除く)及び エネルギーを除く総合		
	指数	前月比 (%)	前年(同月)比 (%)	指数	前月比 (%)	前年(同月)比 (%)	指数	前月比 (%)	前年(同月)比 (%)	指数	前月比 (%)	前年(同月)比 (%)
平成26年 平均	98.9	-	3.0	99.3	-	2.7	-	-	-	99.1	-	2.0
27	100.0	-	1.1	100.0	-	0.7	100.0	-	*	100.0	-	1.0
28	100.0	-	0.0	99.7	-	▲0.3	100.4	-	0.4	100.2	-	0.2
29												
平成26年 1月	96.9	▲0.1	1.8	97.2	▲0.2	1.7	-	-	-	97.5	▲0.2	1.7
2	96.8	▲0.1	2.1	97.3	0.1	1.8	-	-	-	97.5	0.0	1.6
3	97.1	0.3	2.1	97.5	0.2	1.8	-	-	-	97.7	0.2	1.5
4	98.9	1.9	3.6	99.5	2.0	3.1	-	-	-	99.4	1.7	2.2
5	99.3	0.4	3.8	99.8	0.3	3.4	-	-	-	99.7	0.3	2.6
6	99.5	0.2	3.7	99.9	0.1	3.3	-	-	-	99.6	▲0.2	2.5
7	99.6	0.1	3.5	100.0	0.1	3.3	-	-	-	99.6	0.0	2.4
8	99.8	0.3	3.4	100.1	0.1	3.0	-	-	-	99.7	0.1	2.3
9	100.0	0.2	3.4	100.1	0.0	3.0	-	-	-	99.6	▲0.1	2.0
10	99.7	▲0.3	3.0	100.0	▲0.1	2.8	-	-	-	99.7	0.2	1.9
11	99.4	▲0.4	2.6	99.8	▲0.2	2.6	-	-	-	99.5	▲0.2	1.8
12	99.4	0.1	2.5	99.8	0.0	2.5	-	-	-	99.5	0.1	1.9
27年 1月	98.9	▲0.5	2.1	99.0	▲0.8	1.9	98.7	*	*	98.9	▲0.5	1.6
2	98.9	0.0	2.2	98.9	0.0	1.7	98.8	0.1	*	99.0	0.1	1.6
3	99.3	0.4	2.3	99.4	0.5	2.0	99.2	0.4	*	99.4	0.4	1.7
4	100.0	0.7	1.1	100.1	0.7	0.6	99.9	0.7	*	100.2	0.7	0.7
5	100.5	0.5	1.1	100.3	0.2	0.3	100.0	0.1	*	100.2	0.1	0.2
6	100.2	▲0.3	0.7	100.2	▲0.1	0.2	100.0	0.0	*	100.1	▲0.2	0.3
7	100.1	▲0.2	0.5	100.1	▲0.1	0.1	100.0	0.0	*	100.0	▲0.1	0.4
8	100.4	0.3	0.6	100.2	0.1	0.2	100.3	0.2	*	100.0	0.0	0.4
9	100.8	0.4	0.7	100.4	0.2	0.3	100.6	0.3	*	100.5	0.5	1.0
10	100.6	▲0.1	1.0	100.4	0.0	0.5	100.7	0.1	*	100.5	0.0	1.1
11	100.4	▲0.2	1.0	100.7	0.2	0.8	101.0	0.3	*	100.7	0.3	1.4
12	99.9	▲0.4	0.5	100.2	▲0.4	0.4	100.7	▲0.3	*	100.6	▲0.2	1.1
28年 1月	99.6	▲0.3	0.7	99.6	▲0.6	0.7	100.3	▲0.4	1.6	100.0	▲0.6	1.1
2	99.8	0.2	0.9	99.5	▲0.1	0.6	100.3	0.0	1.5	100.1	0.1	1.1
3	99.7	0.0	0.4	99.6	0.1	0.2	100.5	0.3	1.3	100.3	0.3	0.9
4	99.9	0.2	▲0.1	99.8	0.2	▲0.3	100.6	0.1	0.7	100.5	0.2	0.4
5	99.9	▲0.1	▲0.7	99.8	0.0	▲0.5	100.5	▲0.1	0.5	100.4	▲0.1	0.2
6	99.8	0.0	▲0.4	99.7	▲0.1	▲0.5	100.3	▲0.2	0.3	100.1	▲0.3	0.0
7	99.7	▲0.1	▲0.3	99.6	▲0.1	▲0.5	100.4	0.0	0.4	100.0	▲0.1	0.1
8	99.8	0.1	▲0.5	99.6	▲0.1	▲0.6	100.4	0.0	0.1	100.2	0.2	0.2
9	99.8	▲0.1	▲1.0	99.5	▲0.1	▲0.9	100.3	▲0.1	▲0.3	100.0	▲0.2	▲0.4
10	100.4	0.6	▲0.2	99.6	0.1	▲0.8	100.5	0.2	▲0.2	100.3	0.3	▲0.1
11	100.7	0.3	0.3	99.8	0.2	▲0.9	100.6	0.1	▲0.4	100.3	0.0	▲0.4
12	100.3	▲0.3	0.4	99.9	0.1	▲0.4	100.5	▲0.1	▲0.2	100.3	0.0	▲0.3
29年 1月	100.0	▲0.3	0.4	99.5	▲0.4	▲0.1	100.0	▲0.5	▲0.3	99.9	▲0.4	▲0.1
2	99.9	▲0.1	0.2	99.6	0.1	0.1	100.1	0.1	▲0.2	99.7	▲0.2	▲0.4
3	99.7	▲0.3	▲0.1	99.6	0.0	0.0	100.0	▲0.1	▲0.5	99.6	▲0.1	▲0.7
4	100.2	0.5	0.3	100.1	0.5	0.3	100.4	0.4	▲0.2	100.1	0.5	▲0.4
5	100.7	0.4	0.8	100.6	0.4	0.8	100.8	0.4	0.3	100.4	0.3	0.0
6	100.3	▲0.4	0.5	100.3	▲0.3	0.6	100.6	▲0.2	0.2	100.2	▲0.2	0.1
7												
8												
9												
10												
11												
12												

(注)前年(同月)比は各基準年の公表値による。

(福山市) (原数值)

平成27年=100

食料	住居	光熱・水道	家具・家事用品	被服及び履物	保健医療	交通・通信	教育	教養娯楽	諸雑費
95.0	100.2	101.4	100.5	97.9	99.2	103.5	97.5	97.7	100.2
100.0	100.0	100.0	100.0	100.0	100.0	100.0	100.0	100.0	100.0
101.9	99.5	95.3	97.2	104.6	100.6	97.6	102.9	100.6	99.6
92.7	100.0	98.1	99.3	93.1	97.9	101.3	97.4	94.5	98.7
92.3	100.0	98.3	101.9	93.0	97.4	101.3	97.4	94.2	98.5
92.9	100.0	98.6	97.4	96.5	97.6	101.2	97.4	94.9	98.6
95.0	100.3	99.7	103.0	98.1	99.7	103.8	97.2	98.0	100.7
94.5	100.3	103.3	105.4	98.3	99.7	104.2	97.2	98.4	100.6
95.2	100.1	103.6	103.4	98.5	99.8	104.2	97.2	99.2	100.5
95.2	100.2	103.2	99.6	97.3	99.9	105.2	97.2	100.0	100.5
96.1	100.1	103.1	99.2	96.6	99.6	105.2	97.2	100.9	100.7
97.5	100.2	102.8	98.5	101.6	99.6	104.3	97.9	98.5	100.5
96.3	100.3	102.3	99.3	101.6	99.8	104.4	97.9	98.2	100.9
96.0	100.2	102.2	99.9	100.6	99.7	103.7	97.9	97.2	100.8
96.8	100.2	101.7	98.9	99.8	99.4	102.8	97.9	98.2	101.0
97.8	100.0	100.4	98.9	95.1	99.5	99.9	98.4	98.1	98.9
98.2	100.0	100.0	98.8	95.8	99.4	99.2	98.4	98.6	98.8
98.3	100.4	100.4	99.1	98.0	99.4	99.9	98.4	99.5	99.0
99.3	100.3	101.9	101.4	100.5	99.9	100.1	100.5	100.0	99.3
100.5	100.3	102.5	101.4	99.9	100.1	100.4	100.5	99.7	100.7
100.0	100.3	101.4	100.8	99.7	100.1	100.5	100.5	99.6	100.1
99.9	100.1	100.5	98.4	97.1	100.3	101.0	100.5	100.2	100.2
101.5	100.1	99.6	98.9	92.7	100.3	100.5	100.5	101.8	100.3
102.2	100.1	98.7	99.3	104.5	100.1	99.9	100.5	100.5	100.3
101.8	99.5	98.5	100.0	105.5	100.3	99.9	100.5	100.5	100.6
100.6	99.5	98.3	102.3	106.8	100.2	99.6	100.5	100.4	100.9
99.8	99.5	97.9	100.7	104.3	100.4	99.0	100.5	101.0	100.8
100.7	99.4	97.1	98.6	100.7	100.3	98.0	100.5	99.7	100.5
101.6	99.5	96.5	98.4	101.0	100.2	97.4	100.5	100.2	100.5
101.2	99.5	96.0	99.3	103.4	100.0	97.1	100.5	100.6	100.7
101.1	99.6	95.3	99.6	105.4	100.5	97.7	103.6	100.6	99.6
101.0	99.6	96.0	98.0	105.5	100.6	97.6	103.6	100.3	99.8
101.4	99.5	95.5	95.8	104.6	100.7	98.1	103.6	100.4	99.2
101.5	99.7	94.9	95.4	102.9	100.8	97.9	103.6	100.3	99.2
101.8	99.5	94.6	96.3	101.0	100.7	98.0	103.6	101.6	99.3
102.0	99.4	94.3	94.9	106.9	101.0	97.1	103.6	100.1	99.3
103.6	99.4	94.3	96.2	107.9	101.0	97.0	103.6	101.4	99.2
104.4	99.4	94.4	96.4	108.7	100.7	97.3	103.6	101.2	99.0
102.7	99.4	94.9	97.4	107.5	101.0	98.0	103.6	101.1	98.9
102.1	99.4	95.5	97.9	103.9	100.9	98.3	103.6	100.2	98.6
102.1	99.4	96.0	98.9	101.4	100.8	97.8	103.7	100.1	98.9
101.2	99.4	96.7	95.7	104.4	100.7	97.3	103.7	100.6	98.8
101.6	99.3	97.8	95.3	106.9	101.4	98.1	104.4	101.2	99.3
102.1	99.4	99.1	98.2	106.6	101.6	98.2	104.4	101.7	99.4
101.7	99.3	99.3	95.9	106.5	100.8	98.1	104.3	100.6	99.3

第2表 中 分 類 指 数

中 分 類	ウエイト	平成29年5月			平成29年6月				
		指数	前月比 (%)	前年同月比 (%)	指数	前月比 (%)	前年同月比		
							寄与度	(%)	寄与度
総 合	10000	100.4	0.1	0.3	100.3	▲ 0.2	▲ 0.2	0.1	0.1
生 鮮 食 品 を 除 く 総 合	9538	100.4	0.0	0.3	100.3	▲ 0.1	▲ 0.10	0.2	0.21
持家の帰属家賃を除く総合	8651	100.5	0.1	0.4	100.3	▲ 0.2	▲ 0.16	0.1	0.07
持家の帰属家賃及び 生鮮食品を除く総合	8189	100.5	0.0	0.4	100.3	▲ 0.1	▲ 0.11	0.2	0.18
生鮮食品及び エネルギーを除く総合	8768	100.8	▲ 0.1	▲ 0.1	100.6	▲ 0.1	▲ 0.11	▲ 0.2	▲ 0.17
食料(酒類を除く)及び エネルギーを除く総合	6591	100.4	0.0	▲ 0.3	100.2	▲ 0.1	▲ 0.09	▲ 0.3	▲ 0.22
食 料	2793	101.8	0.0	0.6	101.6	▲ 0.2	▲ 0.04	▲ 0.1	▲ 0.02
生 鮮 食 品	462	100.5	1.3	0.2	99.2	▲ 1.3	▲ 0.06	▲ 2.4	▲ 0.11
生 鮮 食 品 を 除 く 食 料	2330	102.0	▲ 0.3	0.6	102.1	0.1	0.02	0.4	0.09
穀 類	229	102.0	▲ 1.2	▲ 0.2	102.0	0.0	0.00	▲ 0.7	▲ 0.02
魚 介 類	236	103.1	1.1	7.8	103.7	0.6	0.01	3.6	0.09
生 鮮 魚 介 類	158	103.2	1.7	9.2	104.2	1.0	0.02	3.7	0.06
肉 類	291	101.7	▲ 2.6	0.9	101.1	▲ 0.6	▲ 0.02	▲ 0.6	▲ 0.02
乳 卵 類	134	97.2	1.3	▲ 2.4	96.7	▲ 0.6	▲ 0.01	▲ 3.3	▲ 0.04
野 菜 ・ 海 藻	304	99.2	0.2	▲ 1.0	96.1	▲ 3.2	▲ 0.10	▲ 5.5	▲ 0.17
生 鮮 野 菜	209	97.4	▲ 0.4	▲ 2.1	93.1	▲ 4.4	▲ 0.09	▲ 8.3	▲ 0.18
果 物	101	102.9	3.6	▲ 6.9	104.3	1.4	0.01	1.1	0.01
生 鮮 果 物	95	102.7	4.4	▲ 7.8	104.3	1.5	0.01	0.5	0.00
油 脂 ・ 調 味 料	129	102.3	0.4	▲ 0.2	103.8	1.5	0.02	▲ 0.3	0.00
菓 子 類	230	100.8	0.2	▲ 0.8	101.2	0.4	0.01	▲ 0.9	▲ 0.02
調 理 食 品	333	103.8	▲ 0.3	1.8	103.7	▲ 0.2	▲ 0.01	2.2	0.07
飲 料	154	104.1	0.3	1.6	103.8	▲ 0.3	▲ 0.01	1.7	0.03
酒 類	154	102.6	0.3	1.9	104.7	2.1	0.03	2.9	0.04
外 食	498	101.6	0.1	0.2	101.5	0.0	0.00	0.2	0.01
住 居	2060	100.0	0.0	0.0	100.0	0.0	0.00	0.0	0.01
持家の帰属家賃を除く住居	711	99.5	0.0	▲ 0.3	99.5	0.0	0.00	▲ 0.2	▲ 0.02
家 賃	1856	100.1	0.0	0.1	100.1	0.0	0.00	0.1	0.02
持家の帰属家賃を除く家賃	507	99.7	0.0	▲ 0.2	99.7	0.0	0.00	▲ 0.2	▲ 0.01
設 備 修 繕 ・ 維 持	204	99.1	0.2	▲ 0.3	99.1	0.0	0.00	▲ 0.3	▲ 0.01
光 熱 ・ 水 道	752	97.0	1.3	1.8	97.3	0.4	0.03	3.0	0.21
電 気 代 料	336	100.2	2.6	4.3	100.9	0.6	0.02	6.2	0.20
ガ ス 代 料	220	90.7	0.6	▲ 1.5	90.9	0.3	0.01	▲ 0.2	0.00
他 の 光 熱 料	24	87.6	0.0	10.0	87.6	0.0	0.00	10.0	0.02
上 下 水 道 料	173	100.0	0.0	0.0	100.0	0.0	0.00	0.0	0.00
家 具 ・ 家 事 用 品	350	97.7	▲ 1.5	▲ 3.7	97.0	▲ 0.8	▲ 0.03	▲ 4.1	▲ 0.15
家 庭 用 耐 久 財 産 品	93	95.9	▲ 3.0	▲ 4.3	94.4	▲ 1.6	▲ 0.01	▲ 5.4	▲ 0.05
室 内 装 備 品	53	93.4	▲ 2.2	▲ 6.1	91.4	▲ 2.1	▲ 0.01	▲ 8.0	▲ 0.04
寝 具 類	33	85.9	▲ 3.6	▲ 15.6	86.3	0.4	0.00	▲ 15.2	▲ 0.05
家 事 雑 貨	70	107.1	▲ 1.4	1.8	107.4	0.3	0.00	3.6	0.03
家 事 用 消 耗 品	87	97.7	0.9	▲ 2.3	97.1	▲ 0.5	0.00	▲ 3.3	▲ 0.03
家 事 サ ー ビ ス	13	107.7	0.0	0.0	107.7	0.0	0.00	0.0	0.00

(注1) 生鮮食品…生鮮魚介, 生鮮野菜, 生鮮果物

(広島市)

(原数値)

平成27年=100

中 分 類	ウエイト	平成29年5月			平成29年6月				
		指数	前月比 (%)	前年同月比 (%)	指数	前月比 (%)	前年同月比		
							寄与度	(%)	寄与度
被 服 及 び 履 物	446	105.0	▲ 0.4	▲ 0.1	104.4	▲ 0.6	▲ 0.03	▲ 0.6	▲ 0.03
衣 料	179	106.1	▲ 0.5	1.6	105.0	▲ 1.0	▲ 0.02	1.2	0.02
和 服	2	101.4	0.0	1.4	101.4	0.0	0.00	1.4	0.00
洋 服	178	106.1	▲ 0.5	1.6	105.0	▲ 1.1	▲ 0.02	1.2	0.02
シャツ・セーター・下着類	132	103.8	▲ 0.4	▲ 3.9	102.8	▲ 1.0	▲ 0.01	▲ 3.9	▲ 0.05
シャツ・セーター類	94	103.2	▲ 0.6	▲ 5.7	102.0	▲ 1.2	▲ 0.01	▲ 5.6	▲ 0.06
下 着 類	37	105.2	0.0	1.1	104.7	▲ 0.4	0.00	0.7	0.00
履 物 類	63	113.4	▲ 1.0	4.6	113.4	0.0	0.00	▲ 0.6	0.00
他 の 被 服	33	93.4	0.3	▲ 3.2	95.5	2.3	0.01	2.3	0.01
被 服 関 連 サ ー ビ ス	39	100.0	0.0	0.1	100.0	0.0	0.00	0.1	0.00
保 健 医 療	447	101.1	0.4	0.8	100.8	▲ 0.3	▲ 0.01	0.5	0.02
医 薬 品 ・ 健 康 保 持 用 摂 取 品	136	99.6	0.7	0.5	99.1	▲ 0.4	▲ 0.01	▲ 0.6	▲ 0.01
保 健 医 療 用 品 ・ 器 具	83	102.3	1.1	3.6	101.3	▲ 0.9	▲ 0.01	3.3	0.03
保 健 医 療 サ ー ビ ス	229	101.7	0.0	0.1	101.7	0.0	0.00	0.1	0.00
交 通 ・ 通 信	1315	98.1	0.2	0.4	98.1	0.0	0.00	0.0	0.01
交 通	239	100.0	0.0	▲ 0.2	99.3	▲ 0.6	▲ 0.02	0.0	0.00
自 動 車 等 関 係 費	629	99.1	0.1	3.8	98.9	▲ 0.2	▲ 0.01	2.4	0.15
通 信	448	95.6	0.3	▲ 3.8	96.2	0.6	0.03	▲ 3.2	▲ 0.14
教 育	237	104.2	0.3	0.1	104.2	0.0	0.00	0.1	0.00
授 業 料 等	144	104.2	0.5	1.2	104.2	0.0	0.00	1.2	0.02
教 科 書 ・ 学 習 参 考 教 材	7	101.1	0.0	0.5	101.1	0.0	0.00	0.5	0.00
補 習 教 育	86	104.5	0.0	▲ 1.7	104.5	0.0	0.00	▲ 1.7	▲ 0.02
教 養 娛 楽	949	100.8	0.2	0.6	100.0	▲ 0.8	▲ 0.08	▲ 0.1	▲ 0.01
教 養 娛 楽 用 耐 久 財	67	103.2	▲ 3.2	▲ 1.8	102.2	▲ 1.0	▲ 0.01	▲ 0.6	0.00
教 養 娛 楽 用 品	204	101.6	2.2	0.4	99.0	▲ 2.5	▲ 0.05	▲ 2.3	▲ 0.05
書 籍 ・ 他 の 印 刷 物	118	100.7	0.2	0.4	100.8	0.1	0.00	0.7	0.01
教 養 娛 楽 サ ー ビ ス	560	100.3	0.0	1.0	99.9	▲ 0.4	▲ 0.02	0.6	0.04
諸 雑 費	650	100.8	0.1	0.6	100.8	0.0	0.00	0.7	0.05
理 美 容 サ ー ビ ス	109	100.4	0.0	0.2	100.4	0.0	0.00	0.2	0.00
理 美 容 用 品	157	101.5	0.4	1.3	101.2	▲ 0.3	▲ 0.01	1.4	0.02
身 の 回 り 用 品	87	98.2	0.0	▲ 0.3	98.7	0.5	0.00	0.6	0.01
た ば こ	49	102.4	0.0	0.7	102.4	0.0	0.00	0.7	0.00
他 の 諸 雑 費	247	101.2	0.0	0.6	101.2	0.0	0.00	0.6	0.01
《 別 掲 》									
エ ネ ル ギ ー	770	96.6	1.4	5.4	96.7	0.1	0.01	5.3	0.38
教 育 関 係 費	307	103.9	0.2	▲ 0.2	103.9	0.0	0.00	▲ 0.2	▲ 0.01
教 養 娛 楽 関 係 費	1053	100.7	0.2	0.7	99.7	▲ 1.0	▲ 0.10	0.0	0.00
情 報 通 信 関 係 費	507	97.8	0.0	▲ 1.1	97.9	0.0	0.00	▲ 1.1	▲ 0.05

(注2) エネルギー…電気代, 都市ガス代, プロパンガス, 灯油, ガソリン

(参考表)

小売物価統計調査

中分類	品目	単位	平成28年 平均	平成28年 6月	7月	8月	9月
魚介類 (生鮮魚介)	まぐろ	100g	362	361	352	360	344
	あじ	100g	113	100	126	120	108
	いか	100g	104	91	117	117	103
肉類	牛肉(ロース) 1)	100g	811	755	853	837	818
	豚肉(バラ)	100g	235	240	233	235	239
	鶏肉	100g	114	120	113	102	96
乳卵類	鶏卵	1パック・10個	223	228	218	218	221
野菜・海藻 (生鮮野菜)	キャベツ	1kg	182	179	148	130	175
	はくさい	1kg	216	226	195	193	228
	だいこん	1kg	199	190	217	232	242
果物 (生鮮果物)	りんご(ふじ)	1kg	550	643	675
	ぶどう(デラウェア)	1kg	1,330	1,608	1,337	1,196	1,179
穀類	食パン	1kg	452	456	435	445	445
	カップ麺	1個・77g	154	154	154	154	154
乳卵類	牛乳 2)	1本・1,000mL	200	202	200	200	197
油脂・調味料	みそ	1個・750g	375	380	369	369	369
飲料	緑茶 3)	100g	483	477	487	483	487
外食	中華そば	1杯	643	643	643	643	643
	すし 4)	1人前	1,029	1,039	1,039	1,039	1,039
	カレーライス	1皿	832	832	832	832	832
	ハンバーグ	1人前	934	931	931	931	931
家事用消耗品	ラップ	1本	316	166	309	305	328
	トイレットペーパー	1パック・12ロール	323	332	321	321	321
	洗濯用洗剤	1kg	311	316	305	300	314
洋服	背広服(春夏物) 5)	1着	76,788	85,320	59,724	59,724	...
	背広服(秋冬物) 6)	1着	69,588	74,520
シャツ・セーター類	ワイシャツ 7)	1枚	1,583	1,585	1,585	1,585	1,585
下着類	男子用シャツ 8)	1袋	1,471	1,471	1,471	1,471	1,471
	子供用シャツ	1袋	768	784	784	784	784
ガス代	プロパンガス 9)	1か月	7,111	7,064	7,064	7,064	7,064
他の光熱	灯油	18L	1,321	1,320	1,320	1,330	1,320
自動車等関係費	ガソリン 10)	1L	121	122	123	122	124
被服関連サービス	洗濯代(ワイシャツ)	1枚	240	240	240	240	240
自動車等関係費	車庫借料	1か月	13,000	13,000	13,000	13,000	13,000
理美容サービス	パーマメント代	1回	7,567	7,589	7,589	7,589	7,589
家賃	民営家賃	1か月・3.3㎡	4,204	4,204	4,206	4,204	4,207
	公営家賃(公的住宅) 11)	1か月・3.3㎡	1,056	1,060	1,060	1,054	1,052

品目は、総務省統計局の掲載と同じ順番

- 1)国産品
- 2)店頭売り
- 3)煎茶
- 4)にぎりずし
- 5)中級品
- 6)中級品
- 7)長袖
- 8)半袖
- 9)基本料金及び10㎡(従量料金)を使用した料金
- 10)レギュラー
- 11)県営住宅家賃

主要品目の小売価格(広島市)

(単位:円)

10月	11月	12月	平成29年					平成29年6月	
			1月	2月	3月	4月	5月	広島市	東京都区部
381	367	407	423	374	372	367	331	420	406
124	111	115	155	121	106	109	100	99	98
101	126	132	191	122	121	135	135	136	145
827	868	844	920	922	959	939	820	807	921
236	231	241	236	227	224	227	213	213	223
110	109	111	109	112	113	112	111	110	136
216	214	228	218	221	215	215	216	219	244
248	334	218	211	198	192	185	189	147	157
276	319	194	195	185	187	281	258	223	218
262	286	207	163	164	184	177	177	206	186
...	492	499	508	460	472	490	496	516	618
...	1,583	1,996
464	463	467	462	462	444	479	468	466	434
154	153	153	153	153	147	153	154	154	153
198	198	198	198	198	198	192	198	191	223
371	371	371	366	371	371	371	374	371	316
484	484	485	487	487	485	485	477	474	564
643	643	643	643	643	643	643	595	643	565
1,039	1,039	980	980	980	980	980	980	980	1,290
832	832	832	832	837	837	837	840	847	792
931	931	977	977	977	977	977	979	979	1,028
315	315	326	326	334	323	328	334	334	298
321	321	321	321	322	322	318	318	318	281
299	316	317	317	310	303	299	296	285	294
...	85,320	85,320	85,320	85,320	78,030
74,520	74,520	74,520	74,520	74,520
1,585	1,585	1,585	1,585	1,585	1,585	1,585	1,585	1,585	2,621
1,471	1,471	1,471	1,471	1,471	1,471	1,471	1,471	1,471	1,106
784	784	784	784	784	784	792	730	730	870
7,028	7,028	7,028	7,028	7,028	7,028	7,028	7,028	7,028	6,928
1,320	1,266	1,320	1,428	1,428	1,452	1,452	1,452	1,452	1,511
124	128	131	132	132	135	135	136	134	130
240	240	240	202	202	202	202	202	202	227
13,000	13,000	13,000	13,000	13,000	13,000	13,000	13,000	13,000	26,792
7,589	7,589	7,589	7,589	7,589	7,589	7,589	7,589	7,589	8,665
4,211	4,208	4,209	4,209	4,214	4,218	4,219	4,227	4,231	8,566
1,076	1,054	1,048	1,048	1,046	1,042	1,083	1,071	1,069	1,759

出典:総務省統計局「小売物価統計調査」より

(利用上の注意)

- ① 原則として、毎月同一の店舗において、同一の銘柄(基本銘柄)を調査し、調査価格の単純算術平均の結果を金額に応じて、円未満で四捨五入した消費税込みの価格である。
- ② 品目によっては、調査市の出回り状況に応じて調査する銘柄が異なる場合や、品質差がある場合もあり、価格は、必ずしもそのまま地域格差を示すものではない。
また、消費者物価指数の作成で採用する価格とも異なる場合がある。
- ③ 記号の説明
... 調査期間でないため調査を行わないもの

詳細については、総務省のホームページ参照 <http://www.stat.go.jp/data/kouri/doukou/index.htm>

小売物価統計調査にご協力をお願いします。

消費者物価指数の作成にも不可欠の調査です

この調査は、私たちの消費生活において重要な商品の小売価格やサービスの料金及び家賃を全国規模で毎月調査して、月々の価格の変化や地域別の価格差などを明らかにするとともに、物価水準の変動を測定するための消費者物価指数を作成し、各種施策の基礎資料を提供することを目的としています。

調査対象に選ばれた店舗、事業所、宿泊施設、借家にお住まいの世帯には、品目に応じて、次の者が調査します。

趣旨をご理解いただき、調査へのご協力をお願いいたします。

①調査員調査（調査市は、広島市、福山市、三原市、三次市）

主な品目：食料、家事用消耗品、民営借家の家賃（三次市を除く）など

調査方法：調査市内の店舗の代表者様や世帯主様等から価格・家賃等を聞き取り、調査専用の携帯情報端末に入力します。

②広島県調査（調査地域は、県全域）

主な品目：水道料、授業料、宿泊料（広島市、廿日市市）、県営住宅家賃など

③総務省調査（調査地域は、全国全域）

主な品目：電気代、通信料、独立行政法人都市再生機構住宅家賃など

<http://www.stat.go.jp/data/kouri/index.htm>



総務省統計局

小売物価統計調査

検索

<次回公表予定日> 平成 29 年 8 月 29 日（火）

- 1 この資料は、総務省統計局「小売物価統計調査」の調査票情報を独自集計し、平成 27 年1月から 12 月までの 1 年間の品目別平均価格を基準(100)として品目別ウェイトを用いた加重平均により作成したものです。
- 2 変化率及び寄与度は、端数処理前の指数値を用いて計算しているため、公表された指数値を用いて計算した値とは一致しない場合があります。

広島県は、県民の皆様に対して、より分かりやすく、より使いやすい統計情報の提供に努めています。
今後も広島県の「消費者物価指数」をご利用ください。

平成 29 年 8 月発行

編集発行 広島県 総務局 統計課

〒730-8511 広島市中区基町 10-52

TEL (082)513-2534(ダイヤルイン)

この報告書の内容は、広島県のホームページでも提供しています。

「**広島県統計課**」で検索してください。

ホームページアドレス <http://www.pref.hiroshima.lg.jp/soshiki/21/>

