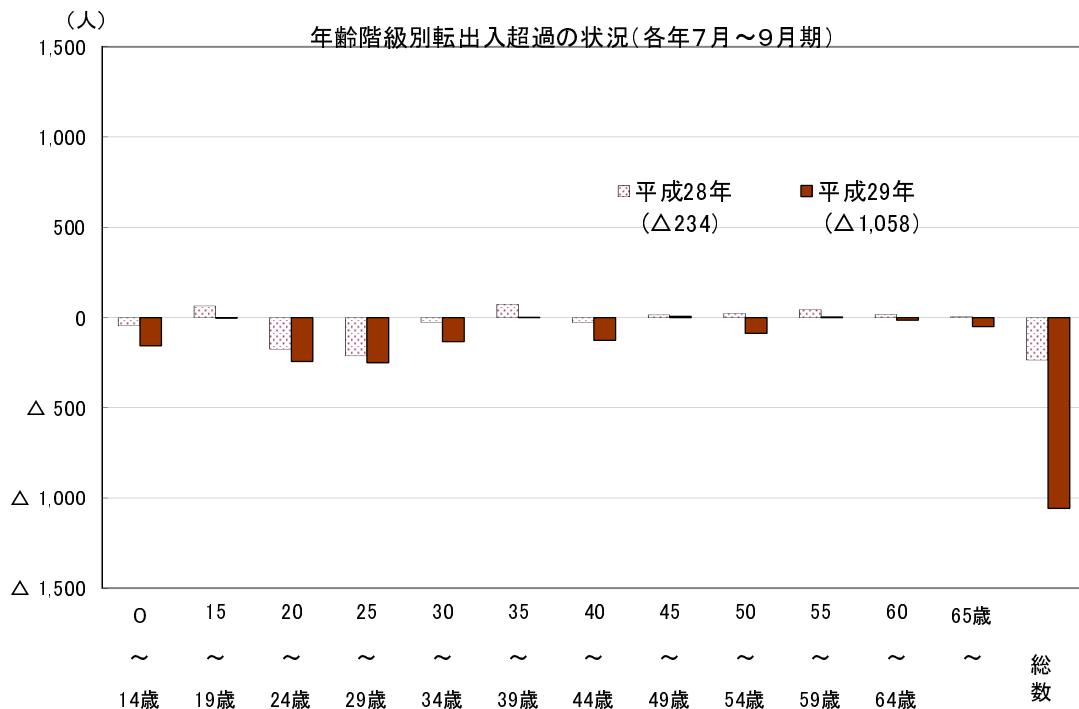
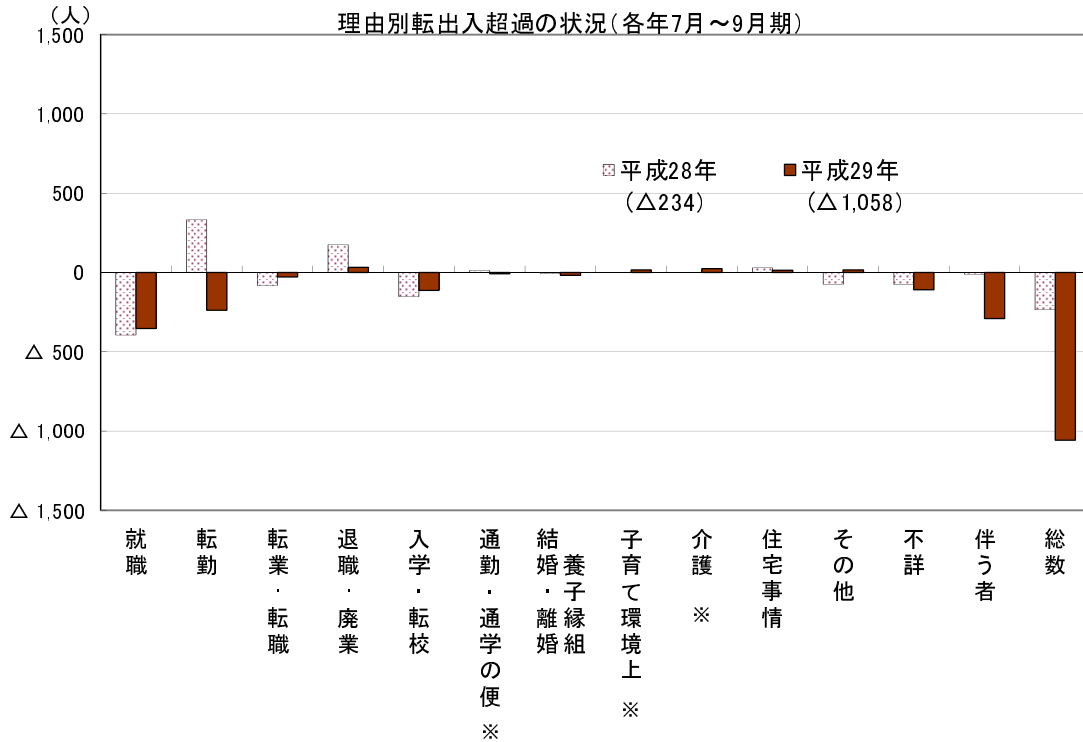


# 広島県の人口移動(日本人)の状況〔平成29年7月～9月〕

～広島県人口移動統計調査結果(乙調査)～



注) ※は平成28年10月から新たに加えた移動理由。「卒業」は廃止し、平成28年は「その他」の中に含めている。

平成29年11月  
広島県

■ 理由別転出入の状況(県外移動, 主因者) ※「その他」「不詳」を除く

○転入, 転出ともに, 「転勤」による移動者が最も多い  
 ○転入超過が多いのは, 「退職・廃業」(32人), 「介護」(24人)  
 ○転出超過が多いのは, 「就職」(△353人), 「転勤」(△239人)

第1表 理由別移動者数 [試算値] (平成29年7~9月)

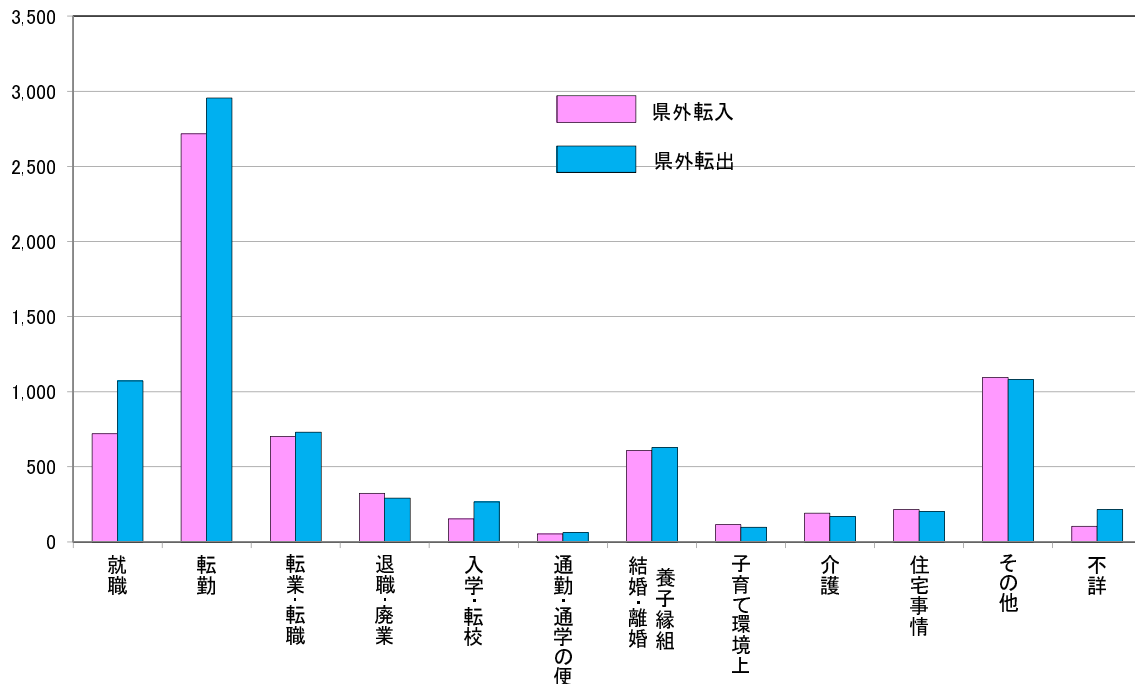
(単位: 人, %)

区分	総数	県外移動			県内移動
		転入	転出	転出入超過	
<b>総数</b> (内 自発的に移動した者)	<b>31,561</b>	<b>9,282</b>	<b>10,340</b>	<b>△1,058</b>	<b>11,939</b>
(平成28年7~9月)	32,010	9,986	10,220	△234	11,804
前年同期比	△1.4	△7.0	1.2	—	1.1
<b>移動の主因者</b>	<b>23,374</b>	<b>7,002</b>	<b>7,769</b>	<b>△767</b>	<b>8,602</b>
就職	2,376	719	1,072	△353	585
転勤	6,664	2,716	2,955	△239	993
転業・転職	1,972	703	732	△29	538
退職・廃業	750	324	292	32	134
入学・転校	470	154	267	△113	49
通勤・通学の便	806	53	62	△9	690
結婚・離婚・養子縁組	3,255	610	627	△18	2,018
子育て環境上の理由	466	115	98	17	253
介護	679	193	169	24	318
住宅事情	1,744	215	202	14	1,327
その他	3,744	1,096	1,079	16	1,569
不詳	448	105	214	△109	129
<b>主因者に伴う者</b>	<b>8,187</b>	<b>2,280</b>	<b>2,571</b>	<b>△291</b>	<b>3,337</b>

【参考】県外転入者(9,282人)のうち, 県や市町が提供している移住・定住に関する情報を知っており利用した人は, 240人

理由別転出入の状況(県外移動, 主因者)

(単位: 人)



■ 年齢階級別転出入の状況

- 転入、転出ともに、「25～29歳」の移動者が最も多い  
 ○ 転出超過が多いのは、「25～29歳」(△251人)、「20～24歳」(△243人)

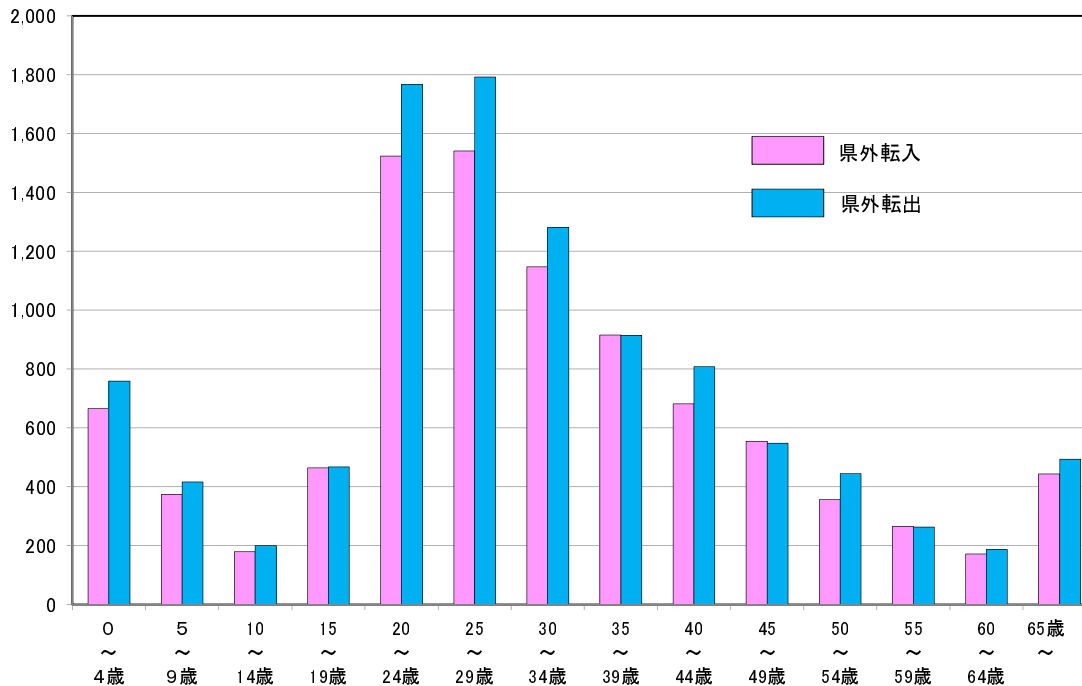
第2表 年齢階級別移動者数〔試算値〕(平成29年7月～9月)

(単位:人)

区 分	総数	県 外 移 動			県内移動
		転入	転出	転出入超過	
総 数	31,561	9,282	10,340	△ 1,058	11,939
0～4歳	2,439	665	759	△ 93	1,015
5～9歳	1,167	374	416	△ 43	377
10～14歳	562	179	199	△ 20	183
15～19歳	1,313	464	468	△ 3	381
20～24歳	5,021	1,524	1,767	△ 243	1,730
25～29歳	5,643	1,541	1,792	△ 251	2,310
30～34歳	4,096	1,148	1,281	△ 134	1,667
35～39歳	2,986	915	914	1	1,156
40～44歳	2,287	682	808	△ 126	797
45～49歳	1,651	555	548	7	548
50～54歳	1,169	356	444	△ 88	368
55～59歳	819	265	263	2	292
60～64歳	622	171	186	△ 15	264
65歳以上	1,787	443	493	△ 50	850

(単位:人)

年齢階級別転出入の状況(県外移動)



■ 年齢階級、理由別の状況(主因者) ※「その他」「不詳」を除く

○転入、転出ともに、「25～29歳」の「就職」による移動者が最も多い  
 ○転入超過が多いのは、「15～19歳」の「転勤」(74人)  
 ○転出超過が多いのは、「20～24歳」の「就職」(△210人)

第3表 年齢階級、理由別移動者数[試算値](平成29年7～9月)

(県外転入) (単位:人)

区分	総数	移動の主因者													主因者に伴う者
		総数	就職	転勤	転業・転職	退職・廃業	入学・転校	通勤・通学の便	結婚・離婚・養子縁組	子育て環境上	介護	住宅事情	その他	不詳	
総数	9,282	7,002	719	2,716	703	324	154	53	610	115	193	215	1,096	105	2,280
0～4歳	665	33	0	0	0	0	0	0	2	15	0	0	11	6	633
5～9歳	374	8	0	0	0	0	0	0	0	4	0	0	4	0	366
10～14歳	179	15	0	0	0	0	7	0	0	4	0	0	4	0	164
15～19歳	464	397	45	166	11	13	70	0	4	0	6	2	79	2	67
20～24歳	1,524	1,440	290	492	137	87	63	20	124	13	9	23	162	19	84
25～29歳	1,541	1,374	152	503	181	56	9	13	215	24	7	32	164	19	167
30～34歳	1,148	923	66	380	133	26	0	7	111	20	0	15	156	8	225
35～39歳	915	729	59	350	98	20	0	2	70	13	6	18	82	11	186
40～44歳	682	556	44	259	70	13	2	4	40	15	15	13	71	11	126
45～49歳	555	479	18	272	31	11	2	4	18	4	6	17	88	9	75
50～54歳	356	311	17	161	19	4	0	4	13	2	16	11	58	7	45
55～59歳	265	216	11	103	7	19	0	0	6	0	7	9	49	4	49
60～64歳	171	136	5	13	9	35	0	0	4	2	10	19	33	7	35
65歳以上	443	384	11	16	7	41	0	0	4	0	111	57	134	4	59

(県外転出) (単位:人)

区分	総数	移動の主因者													主因者に伴う者
		総数	就職	転勤	転業・転職	退職・廃業	入学・転校	通勤・通学の便	結婚・離婚・養子縁組	子育て環境上	介護	住宅事情	その他	不詳	
総数	10,340	7,769	1,072	2,955	732	292	267	62	627	98	169	202	1,079	214	2,571
0～4歳	759	14	0	0	0	0	0	0	0	5	0	0	3	5	745
5～9歳	416	17	0	0	0	0	3	0	0	4	0	2	9	0	399
10～14歳	199	19	0	0	0	0	5	2	2	2	0	0	9	0	180
15～19歳	468	391	47	92	16	28	92	10	5	0	2	7	85	5	77
20～24歳	1,767	1,697	500	459	151	94	136	21	91	9	9	18	163	45	71
25～29歳	1,792	1,600	272	563	208	44	14	11	257	7	3	17	168	36	192
30～34歳	1,281	1,024	105	468	121	21	10	5	115	28	2	14	116	18	257
35～39歳	914	736	53	364	85	16	2	2	68	21	4	12	89	20	178
40～44歳	808	655	30	390	60	12	2	4	39	5	14	12	71	16	153
45～49歳	548	460	19	266	41	7	0	0	19	9	13	4	71	11	88
50～54歳	444	366	28	196	25	11	2	5	14	7	7	11	52	9	78
55～59歳	263	231	12	112	14	9	0	2	9	0	9	21	33	11	32
60～64歳	186	155	4	16	9	25	0	0	4	0	9	25	51	13	32
65歳以上	493	404	2	29	2	25	0	0	5	2	98	59	159	25	89

(転出入超過) (単位:人)

区分	総数	移動の主因者													主因者に伴う者
		総数	就職	転勤	転業・転職	退職・廃業	入学・転校	通勤・通学の便	結婚・離婚・養子縁組	子育て環境上	介護	住宅事情	その他	不詳	
総数	△ 1,058	△ 767	△ 353	△ 239	△ 29	32	△ 113	△ 9	△ 18	17	24	14	16	△ 109	△ 291
0～4歳	△ 93	19	0	0	0	0	0	0	2	9	0	0	7	0	△ 112
5～9歳	△ 43	△ 10	0	0	0	0	△ 3	0	0	0	0	△ 2	△ 5	0	△ 33
10～14歳	△ 20	△ 4	0	0	0	0	2	△ 2	△ 2	2	0	0	△ 5	0	△ 16
15～19歳	△ 3	7	△ 2	74	△ 5	△ 15	△ 22	△ 10	△ 1	0	4	△ 5	△ 6	△ 3	△ 10
20～24歳	△ 243	△ 256	△ 210	34	△ 14	△ 7	△ 73	△ 1	33	4	1	5	△ 0	△ 27	13
25～29歳	△ 251	△ 226	△ 120	△ 60	△ 27	12	△ 5	2	△ 42	17	4	15	△ 4	△ 17	△ 25
30～34歳	△ 134	△ 102	△ 39	△ 88	11	5	△ 10	2	△ 4	△ 7	△ 2	1	41	△ 11	△ 32
35～39歳	1	△ 7	6	△ 15	13	4	△ 2	0	2	△ 8	2	6	△ 8	△ 9	8
40～44歳	△ 126	△ 99	14	△ 131	10	1	0	△ 0	1	10	1	1	△ 0	△ 5	△ 27
45～49歳	7	19	△ 1	6	△ 10	4	2	4	△ 1	△ 5	△ 7	13	16	△ 1	△ 13
50～54歳	△ 88	△ 55	△ 11	△ 35	△ 6	△ 7	△ 2	△ 2	△ 1	△ 5	9	△ 0	7	△ 1	△ 33
55～59歳	2	△ 15	△ 1	△ 8	△ 7	10	0	△ 2	△ 3	0	△ 2	△ 11	17	△ 8	17
60～64歳	△ 15	△ 18	2	△ 3	0	10	0	0	0	2	1	△ 6	△ 18	△ 6	3
65歳以上	△ 50	△ 20	10	△ 12	6	16	0	0	△ 2	△ 2	12	△ 2	△ 25	△ 21	△ 30

■ 都道府県別転出入の状況

(1) 移動者数 (総数)

《上位5都道府県》

(単位:人)

順位	転入者数		順位	転出者数		順位	転入超過数		順位	転出超過数	
1	岡山県	1,091	1	岡山県	1,127	1	香川県	85	1	東京都	△ 194
2	山口県	863	2	東京都	1,051	2	静岡県	25	2	大阪府	△ 161
3	東京都	858	3	山口県	850	3	鹿児島県	24	3	神奈川県	△ 88
4	大阪府	677	4	大阪府	838	4	北海道	22	4	埼玉県	△ 88
5	福岡県	545	5	神奈川県	628	5	石川県	16	5	福岡県	△ 61

第4表 都道府県別県外移動者数[試算値] (平成29年7～9月)

(単位:人)

地域	広島県への転入			広島県からの転出			転出入超過		
	総数	男	女	総数	男	女	総数	男	女
総数	9,282	5,278	4,004	10,340	5,999	4,341	△ 1,058	△ 720	△ 338
北海道	101	51	50	78	39	39	22	12	11
青森県	46	26	20	41	35	5	6	△ 10	15
岩手県	6	4	2	14	9	5	△ 8	△ 5	△ 4
宮城県	52	35	17	70	45	24	△ 18	△ 10	△ 7
秋田県	13	6	8	4	2	2	10	4	6
山形県	4	4	0	6	4	2	△ 2	0	△ 2
福島県	31	18	13	24	14	10	7	4	2
茨城県	44	30	15	101	63	37	△ 56	△ 34	△ 23
栃木県	15	11	4	32	19	13	△ 16	△ 8	△ 9
群馬県	27	22	5	20	14	5	8	8	△ 0
埼玉県	186	109	76	273	149	124	△ 88	△ 40	△ 48
千葉県	257	166	91	259	143	116	△ 2	22	△ 24
東京都	858	498	360	1,051	609	442	△ 194	△ 111	△ 83
神奈川県	540	347	193	628	360	268	△ 88	△ 13	△ 75
新潟県	16	9	7	19	9	10	△ 3	1	△ 3
富山県	15	11	4	21	14	7	△ 6	△ 3	△ 3
石川県	49	32	17	33	24	9	16	7	9
福井県	22	11	11	10	7	3	12	4	7
山梨県	7	5	2	26	14	12	△ 19	△ 9	△ 10
長野県	31	20	11	44	23	21	△ 13	△ 2	△ 10
岐阜県	31	24	7	49	32	17	△ 18	△ 8	△ 10
静岡県	95	66	29	70	37	33	25	29	△ 4
愛知県	281	188	93	293	194	99	△ 12	△ 6	△ 6
三重県	61	42	18	56	35	21	4	7	△ 2
滋賀県	75	48	26	103	62	41	△ 28	△ 14	△ 14
京都府	254	171	82	250	133	117	4	38	△ 34
大阪府	677	374	303	838	462	376	△ 161	△ 88	△ 73
兵庫県	449	258	191	487	268	219	△ 38	△ 10	△ 28
奈良県	55	33	22	107	59	48	△ 52	△ 26	△ 26
和歌山県	30	20	10	19	12	7	11	8	3
鳥取県	139	81	58	129	83	46	10	△ 2	13
島根県	335	177	158	359	231	128	△ 24	△ 54	30
岡山県	1,091	568	522	1,127	634	493	△ 37	△ 66	29
山口県	863	482	381	850	524	326	12	△ 42	54
徳島県	105	48	57	93	60	33	12	△ 12	24
香川県	251	159	92	166	91	75	85	68	17
愛媛県	291	150	141	346	215	132	△ 55	△ 64	9
高知県	51	28	24	57	35	22	△ 6	△ 7	2
福岡県	545	291	254	605	360	246	△ 61	△ 68	8
佐賀県	76	44	32	83	60	24	△ 8	△ 16	8
長崎県	129	105	24	183	122	61	△ 54	△ 16	△ 38
熊本県	73	39	33	97	54	43	△ 25	△ 15	△ 10
大分県	74	36	37	112	73	39	△ 38	△ 37	△ 2
宮崎県	26	15	11	43	31	13	△ 17	△ 16	△ 2
鹿児島県	94	44	50	70	42	29	24	2	21
沖縄県	76	44	31	74	39	35	2	5	△ 4
外国	672	285	387	836	395	441	△ 164	△ 110	△ 54
不詳	65	41	24	82	61	21	△ 18	△ 20	3

(2) 理由別移動者数 (主因者)

◇ 転入

◀各理由別の上位5都道府県▶

(単位: 人)

順位	就 職	順位	転 勤	順位	転業・転職	順位	退職・廃業	順位	入学・転校
1	山口県 91	1	岡山県 259	1	東京都 98	1	東京都 59	1	岡山県 13
2	岡山県 88	2	神奈川県 235	2	岡山県 84	2	大阪府 30	2	山口県 11
3	東京都 61	3	東京都 233	3	大阪府 60	2	神奈川県 30	2	愛媛県 11
4	福岡県 51	4	山口県 219	4	山口県 55	4	岡山県 28	4	福岡県 9
5	大阪府 50	5	大阪府 186	5	神奈川県 47	5	兵庫県 20	4	大阪府・島根県 9

順位	通勤・通学の便	順位	結婚・離婚・養子縁組	順位	子育て環境上	順位	介護	順位	住宅事情
1	山口県 22	1	岡山県 143	1	福岡県 14	1	東京都 24	1	山口県 47
2	岡山県 13	2	山口県 87	2	東京都 13	2	岡山県 16	1	岡山県 47
3	島根県 6	3	大阪府 39	3	兵庫県 11	2	山口県 16	3	東京都 27
3	愛媛県 6	4	東京都 37	3	神奈川県 11	4	大阪府 15	4	大阪府 22
5	香川県 4	5	福岡県 33	3	岡山県 11	4	島根県 15	5	福岡県 11

第5表 都道府県理由別転入者数[試算値] (平成29年7~9月)

(単位: 人)

都道府県	総数	移 動 の 主 因 者													主因者に伴う者
		総数	就職	転勤	転業・転職	退職・廃業	入学・転校	通勤・通学の便	結婚・離婚・養子縁組	子育て環境上	介護	住宅事情	その他	不詳	
総数	9,282	7,002	719	2,716	703	324	154	53	610	115	193	215	1,096	105	2,280
北海道	101	70	5	22	14	0	2	0	11	2	2	0	11	0	31
青森県	46	24	0	19	0	2	0	0	2	0	0	0	2	0	22
岩手県	6	6	2	2	0	0	0	0	0	0	2	0	0	0	0
宮城県	52	43	2	24	4	0	0	0	2	0	0	2	10	0	10
秋田県	13	6	0	4	0	0	0	0	0	0	0	0	2	0	8
山形県	4	4	0	4	0	0	0	0	0	0	0	0	0	0	0
福島県	31	24	4	6	2	2	2	0	2	0	0	0	7	0	7
茨城県	44	33	2	19	4	2	0	0	0	0	0	2	5	0	11
栃木県	15	15	8	6	0	0	0	0	2	0	0	0	0	0	0
群馬県	27	20	4	9	4	0	0	0	0	0	0	0	4	0	7
埼玉県	186	137	9	65	13	6	2	0	17	0	2	7	16	0	48
千葉県	257	180	31	64	20	18	4	0	9	0	9	4	18	2	77
東京都	858	639	61	233	98	59	4	0	37	13	24	27	77	6	219
神奈川県	540	422	15	235	47	30	0	0	23	11	11	5	43	2	118
新潟県	16	13	2	4	5	0	0	0	0	0	0	0	2	0	4
富山県	15	15	2	5	4	0	2	0	0	0	0	0	2	0	0
石川県	49	24	0	19	0	0	2	0	4	0	0	0	0	0	24
福井県	22	15	0	9	0	0	0	0	0	0	4	2	0	0	7
山梨県	7	4	0	0	0	2	0	0	0	0	0	0	2	0	4
長野県	31	28	2	4	8	2	2	0	4	0	0	2	5	0	4
岐阜県	31	26	4	13	5	0	0	0	0	0	0	0	2	2	6
静岡県	95	68	5	26	11	7	0	0	6	2	4	4	4	0	27
愛知県	281	209	21	87	22	16	2	0	15	2	9	2	31	2	73
三重県	61	48	6	18	9	2	2	0	4	0	0	2	6	0	13
滋賀県	75	67	4	29	6	2	2	0	9	0	0	2	15	0	7
京都府	254	205	23	121	13	8	6	0	4	8	2	0	22	0	49
大阪府	677	503	50	186	60	30	9	2	39	4	15	22	85	2	174
兵庫県	449	368	26	153	40	20	4	0	32	11	11	5	63	4	81
奈良県	55	53	4	18	4	8	4	0	4	0	4	0	9	0	2
和歌山県	30	24	4	9	2	0	4	0	2	0	0	0	4	0	6
鳥取県	139	100	17	46	9	4	2	0	6	0	4	0	13	0	39
島根県	335	276	39	74	29	7	9	6	24	2	15	6	63	2	59
岡山県	1,091	821	88	259	84	28	13	13	143	11	16	47	106	13	270
山口県	863	642	91	219	55	13	11	22	87	8	16	47	69	6	220
徳島県	105	78	9	54	4	0	2	0	4	0	0	2	4	0	26
香川県	251	184	6	104	20	7	0	4	21	2	0	4	13	4	67
愛媛県	291	230	37	64	17	5	11	6	29	2	12	4	40	4	61
高知県	51	42	6	19	5	2	2	0	5	0	0	2	2	0	9
福岡県	545	387	51	159	29	15	9	2	33	14	11	11	50	2	157
佐賀県	76	53	15	22	2	2	0	0	4	0	0	0	9	0	22
長崎県	129	109	9	79	4	4	6	0	2	0	0	0	4	2	20
熊本県	73	52	2	22	6	0	2	0	8	0	4	2	6	2	20
大分県	74	49	9	15	8	2	0	0	0	0	4	2	8	2	25
宮崎県	26	22	6	6	0	0	0	0	4	0	2	2	4	0	4
鹿児島県	94	63	7	17	4	2	4	0	7	2	4	2	15	0	31
沖縄県	76	46	5	15	7	2	4	0	2	2	0	0	7	2	30
外国	672	504	26	128	26	15	30	0	7	19	8	0	232	13	168
不詳	65	52	2	4	0	2	0	0	2	0	0	0	6	36	13

◇ 転出

＜各理由別の上位5都道府県＞

(単位：人)

順位	就 職	順位	転 勤	順位	転業・転職	順位	退職・廃業	順位	入学・転校
1	東京都 215	1	東京都 322	1	東京都 95	1	山口県 31	1	東京都 44
2	大阪府 141	2	岡山県 290	2	大阪府 77	2	愛媛県 28	2	大阪府 31
3	岡山県 105	3	山口県 261	3	岡山県 64	3	福岡県 24	3	福岡県 26
4	神奈川県 85	4	神奈川県 240	4	福岡県 62	4	島根県 23	4	兵庫県 16
5	山口県 62	5	大阪府 201	5	神奈川県・兵庫県 41	5	佐賀県 21	5	神奈川県 12
順位	通勤・通学の便	順位	結婚・離婚・養子縁組	順位	子育て環境上	順位	介 護	順位	住宅事情
1	岡山県 18	1	岡山県 131	1	岡山県 17	1	山口県 23	1	岡山県 51
2	山口県 13	2	山口県 62	2	山口県 13	2	岡山県 18	2	山口県 28
3	兵庫県 7	3	大阪府 40	3	奈良県 5	3	大阪府 14	3	東京都 13
4	愛媛県 5	4	島根県 36	4	大阪府 5	4	兵庫県 12	4	島根県・福岡県 9
4	福岡県 5	5	兵庫県 35	5	東京都・沖縄県 4	4	神奈川県・東京都 12	4	大阪府・兵庫県 9

第6表 都道府県理由別転出者数[試算値] (平成29年7～9月)

(単位：人)

都道府県	総 数	移 動 の 主 因 者														主因者に伴う者
		総数	就職	転勤	転業・転職	退職・廃業	入学・転校	通勤・通学の便	結婚・離婚・養子縁組	子育て環境上	介護	住宅事情	その他	不詳		
総 数	10,340	7,769	1,072	2,955	732	292	267	62	627	98	169	202	1,079	214	2,571	
北海道	78	60	7	22	2	5	5	0	2	2	2	2	12	0	18	
青森県	41	37	3	29	2	0	2	0	0	0	2	0	0	0	3	
岩手県	14	12	2	7	0	0	0	0	0	0	0	0	4	0	2	
宮城県	70	49	7	23	4	2	0	0	5	0	2	0	5	2	21	
秋田県	4	4	0	2	0	0	0	0	2	0	0	0	0	0	0	
山形県	6	2	0	2	0	0	0	0	0	0	0	0	0	0	4	
福島県	24	21	3	9	2	0	0	0	4	0	0	0	2	2	3	
茨城県	101	70	4	37	7	2	3	0	5	0	0	0	11	2	30	
栃木県	32	28	9	9	2	0	0	0	2	0	0	0	5	2	3	
群馬県	20	18	2	11	4	0	0	0	0	2	0	0	0	0	2	
埼玉県	273	188	32	75	17	2	0	0	23	3	4	0	28	4	86	
千葉県	259	194	37	67	23	7	5	0	16	0	5	7	25	4	65	
東京都	1,051	865	215	322	95	9	44	0	34	4	12	13	102	16	186	
神奈川県	628	482	85	240	41	5	12	0	32	2	12	4	42	6	146	
新潟県	19	12	0	7	0	0	0	0	4	0	0	0	2	0	7	
富山県	21	19	2	7	0	2	0	0	3	0	0	0	3	2	2	
石川県	33	28	9	9	3	3	0	0	0	0	0	0	2	2	5	
福井県	10	7	0	2	2	2	0	0	0	0	0	0	0	2	3	
山梨県	26	14	0	2	2	0	4	0	3	0	2	0	2	0	12	
長野県	44	29	3	5	11	0	0	0	2	0	0	2	7	0	15	
岐阜県	49	39	9	16	3	2	0	0	4	2	2	0	2	0	10	
静岡県	70	55	7	17	3	2	2	0	7	0	2	4	9	2	15	
愛知県	293	227	39	105	17	7	3	0	18	2	0	7	25	3	66	
三重県	56	49	9	25	7	0	2	0	5	0	0	0	2	0	7	
滋賀県	103	80	14	23	7	4	3	0	5	0	4	3	13	4	23	
京都府	250	189	41	75	20	3	9	4	9	0	0	8	18	4	61	
大阪府	838	645	141	201	77	18	31	4	40	5	14	9	84	20	193	
兵庫県	487	369	51	123	41	9	16	7	35	2	12	9	54	11	118	
奈良県	107	62	7	27	3	2	0	0	2	5	4	2	10	0	45	
和歌山県	19	17	0	5	0	2	0	0	3	0	0	0	7	0	2	
鳥取県	129	102	3	57	9	3	0	3	5	2	3	2	14	0	27	
島根県	359	297	30	97	39	23	7	2	36	2	0	9	47	5	62	
岡山県	1,127	844	105	290	64	19	11	18	131	17	18	51	101	19	283	
山口県	850	613	62	261	32	31	10	13	62	13	23	28	66	13	237	
徳島県	93	71	5	39	4	5	0	0	6	2	5	0	5	0	22	
香川県	166	125	16	54	10	5	5	2	10	3	4	4	10	2	40	
愛媛県	346	259	24	104	23	28	7	5	13	3	11	7	30	3	88	
高知県	57	43	0	12	7	4	2	0	5	2	0	0	12	0	14	
福岡県	605	450	32	166	62	24	26	5	32	2	9	9	72	12	155	
佐賀県	83	71	7	16	16	21	0	0	2	0	0	5	2	2	13	
長崎県	183	118	2	74	5	7	3	0	9	2	2	2	9	4	65	
熊本県	97	74	7	31	9	5	2	0	8	3	2	0	5	2	24	
大分県	112	79	5	30	12	11	5	0	3	0	5	2	5	0	33	
宮崎県	43	34	4	10	5	4	2	0	0	0	0	0	7	2	9	
鹿児島県	70	54	4	25	7	2	2	0	5	0	2	2	7	0	16	
沖縄県	74	55	3	21	10	2	2	0	2	4	0	0	7	4	20	
外国	836	536	26	166	23	9	41	0	30	16	7	7	202	9	299	
不詳	82	73	0	4	2	2	0	0	3	0	2	7	2	52	9	

◇ 転出入超過

《各理由別の上位5都道府県》

(単位：人)

理由	順位	就 職	順位	転 動	順位	転業・転職	順位	退職・廃業	順位	入学・転校	順位
転入超過	1	山口県	29	香川県	50	山口県	23	東京都	50	愛媛県	4
	2	福岡県	19	京都府	46	岡山県	20	神奈川県	25	奈良県	4
	3	鳥取県	14	兵庫県	30	北海道	13	大阪府	12	和歌山県	4
	4	愛媛県	13	徳島県	16	香川県	10	千葉県	11	岡山県・島根県	2
	5	島根県	9	石川県	10	静岡県	7	兵庫県	11	長崎県・沖縄県	2
転出超過	1	東京都	△154	東京都	△88	福岡県	△32	愛媛県	△23	東京都	△40
	2	大阪府	△91	山口県	△42	大阪府	△17	佐賀県	△20	大阪府	△22
	3	神奈川県	△70	愛媛県	△39	佐賀県	△14	山口県	△18	福岡県	△17
	4	兵庫県	△25	岡山県	△31	島根県	△10	島根県	△16	神奈川県	△12
	5	埼玉県	△23	島根県	△23	京都府	△7	福岡県・大分県	△9	兵庫県	△12

理由	順位	通勤・通学の便	順位	結婚・離婚・養子縁組	順位	子育て環境上	順位	介 護	順位	住宅事情	順位
転入超過	1	山口県	9	山口県	25	福岡県	13	島根県	15	山口県	19
	2	島根県	4	愛媛県	17	東京都	10	東京都	12	東京都	14
	3	香川県	2	岡山県	12	神奈川県	9	愛知県	9	大阪府	13
	4	—	—	香川県	11	兵庫県	9	千葉県	4	埼玉県	7
	5	—	—	北海道	10	京都府	8	福井県	4	福岡県・茨城県	2
転出超過	1	兵庫県	△7	島根県	△11	岡山県	△6	山口県	△7	京都府	△8
	2	岡山県	△5	神奈川県	△9	奈良県	△5	徳島県	△5	佐賀県	△5
	3	京都府	△4	長崎県	△9	山口県	△5	香川県	△4	愛知県	△5
	4	鳥取県	△3	千葉県	△7	熊本県	△3	滋賀県	△4	岡山県	△4
	5	福岡県	△3	埼玉県	△6	埼玉県	△3	埼玉県・長崎県	△2	愛媛県・千葉県	△3

第7表 都道府県理由別転出入超過数[試算値] (平成29年7～9月)

(単位：人)

都道府県	移 動 の 主 因 者															主因者に伴う者
	総数	就職	転勤	転業・転職	退職・廃業	入学・転校	通勤・通学の便	結婚・離婚・養子縁組	子育て環境上	介護	住宅事情	その他	不詳			
総 数	△ 1,058	△ 767	△ 353	△ 239	△ 29	32	△ 113	△ 9	△ 18	17	24	14	16	△ 109	△ 291	
北海道	22	9	△ 2	1	13	△ 5	△ 3	0	10	0	△ 0	△ 2	△ 1	0	13	
青森県	6	△ 13	△ 3	△ 10	△ 2	2	△ 2	0	2	0	△ 2	0	2	0	19	
岩手県	△ 8	△ 7	0	△ 5	0	0	0	0	0	0	2	0	△ 4	0	△ 2	
宮城県	△ 18	△ 6	△ 5	1	0	△ 2	0	0	△ 3	0	△ 2	2	4	△ 2	△ 11	
秋田県	10	2	0	2	0	0	0	0	△ 2	0	0	0	2	0	8	
山形県	△ 2	2	0	2	0	0	0	0	0	0	0	0	0	0	△ 4	
福島県	7	3	0	△ 3	0	2	0	△ 2	0	0	0	0	5	△ 2	4	
茨城県	△ 56	△ 37	△ 2	△ 18	△ 3	0	△ 3	0	△ 5	0	0	2	△ 5	△ 2	△ 19	
栃木県	△ 16	△ 13	△ 1	△ 3	△ 2	0	0	0	0	0	0	0	△ 5	△ 2	△ 3	
群馬県	8	2	2	△ 2	0	0	0	0	0	△ 2	0	0	4	0	5	
埼玉県	△ 88	△ 50	△ 23	△ 10	△ 4	4	2	0	△ 6	△ 3	△ 2	7	△ 12	△ 4	△ 37	
千葉県	△ 2	△ 15	△ 5	△ 3	△ 2	11	△ 2	0	△ 7	0	4	△ 3	△ 6	△ 2	13	
東京都	△ 194	△ 226	△ 154	△ 88	3	50	△ 40	0	3	10	12	14	△ 25	△ 11	33	
神奈川県	△ 88	△ 60	△ 70	△ 6	25	△ 12	0	△ 9	9	△ 1	2	1	△ 4	△ 4	△ 29	
新潟県	△ 3	1	2	△ 3	5	0	0	0	△ 4	0	0	0	0	0	△ 3	
富山県	△ 6	△ 4	0	△ 1	4	△ 2	2	0	△ 3	0	0	0	△ 2	△ 2	△ 2	
石川県	16	△ 4	△ 9	10	△ 3	△ 3	2	0	4	0	0	0	△ 2	△ 2	19	
福井県	12	8	0	7	△ 2	△ 2	0	0	0	0	4	2	0	△ 2	4	
山梨県	△ 19	△ 10	0	△ 2	△ 2	2	△ 4	0	△ 3	0	△ 2	0	△ 0	0	△ 9	
長野県	△ 13	△ 2	△ 1	△ 2	△ 3	2	2	0	2	0	0	0	△ 2	0	△ 11	
岐阜県	△ 18	△ 13	△ 5	△ 3	2	△ 2	0	0	△ 4	△ 2	△ 2	0	0	2	△ 5	
静岡県	25	13	△ 2	9	7	6	△ 2	0	△ 2	2	2	△ 0	△ 6	△ 2	12	
愛知県	△ 12	△ 18	△ 18	△ 9	5	9	△ 1	0	△ 3	0	9	△ 5	6	△ 2	7	
三重県	4	△ 1	△ 3	△ 6	2	2	0	0	△ 1	0	0	2	4	0	5	
滋賀県	△ 28	△ 12	△ 10	6	△ 1	△ 2	△ 2	0	4	0	△ 4	△ 2	2	△ 4	△ 16	
京都府	4	16	△ 18	46	△ 7	4	△ 3	△ 4	△ 5	8	2	△ 8	4	△ 4	△ 12	
大阪府	△ 161	△ 142	△ 91	△ 16	△ 17	12	△ 22	△ 2	△ 2	△ 1	1	13	1	△ 18	△ 19	
兵庫県	△ 38	△ 1	△ 25	30	△ 1	11	△ 12	△ 7	△ 4	9	△ 1	△ 3	9	△ 7	△ 37	
奈良県	△ 52	△ 8	△ 3	△ 9	0	6	4	0	2	△ 5	△ 0	△ 2	△ 1	0	△ 43	
和歌山県	11	6	4	4	2	△ 2	4	0	△ 2	0	0	0	△ 3	0	4	
鳥取県	10	△ 2	14	△ 11	0	0	2	△ 3	0	△ 2	0	△ 2	△ 1	0	12	
島根県	△ 24	△ 21	9	△ 23	△ 10	△ 16	2	4	△ 11	0	15	△ 3	15	△ 4	△ 3	
岡山県	△ 37	△ 23	△ 17	△ 31	20	9	2	△ 5	12	△ 6	△ 1	△ 4	5	△ 6	△ 13	
山口県	12	29	29	△ 42	23	△ 18	1	9	25	△ 5	△ 7	19	3	△ 7	△ 17	
徳島県	12	8	4	16	0	△ 5	2	0	△ 2	△ 2	△ 5	2	△ 2	0	4	
香川県	85	58	△ 10	50	10	2	△ 5	2	11	△ 2	△ 4	△ 0	3	2	27	
愛媛県	△ 55	△ 28	13	△ 39	△ 6	△ 23	4	0	17	△ 1	1	△ 3	10	0	△ 27	
高知県	△ 6	△ 1	6	7	△ 1	△ 2	0	0	△ 2	0	2	△ 10	0	△ 5		
福岡県	△ 61	△ 63	19	△ 7	△ 32	△ 9	△ 17	△ 3	2	13	2	2	△ 22	△ 11	2	
佐賀県	△ 8	△ 17	8	6	△ 14	△ 20	0	0	2	0	0	△ 5	8	△ 2	10	
長崎県	△ 54	△ 9	8	5	△ 2	△ 3	2	0	△ 9	0	△ 2	△ 2	△ 5	△ 2	△ 45	
熊本県	△ 25	△ 21	△ 5	△ 9	△ 4	△ 5	0	0	△ 0	△ 3	2	2	0	0	△ 3	
大分県	△ 38	△ 30	4	△ 15	△ 4	△ 9	△ 5	0	△ 3	0	△ 2	0	2	2	△ 8	
宮崎県	△ 17	△ 12	2	△ 5	△ 5	△ 4	△ 2	0	4	0	2	2	△ 4	△ 2	△ 5	
鹿児島県	24	8	4	△ 8	△ 3	0	2	0	2	2	2	△ 0	8	0	15	
沖縄県	2	△ 9	2	△ 6	△ 3	△ 0	2	0	0	△ 2	0	0	0	△ 2	10	
外国	△ 164	△ 32	△ 0	△ 38	3	6	△ 11	0	△ 23	3	1	△ 7	30	5	△ 131	
不詳	△ 18	△ 22	2	0	△ 2	0	0	0	△ 2	0	△ 2	△ 7	4	△ 16	4	



■ U・Iターン転入者の状況

○U・Iターンによる転入者数は2,261人（Uターン1,334人，Iターン928人）  
 ○「25～29歳」の「転業・転職」（70人）が最も多い

第8表 年齢階級，理由別U・Iターン転入者数[試算値]（平成29年7～9月）

(Uターン) (単位：人)

区分	総数	移動の主因者													主因者に伴う者
		総数	就職	転勤	転業・転職	退職・廃業	入学・転校	通勤・通学の便	結婚・離婚・養子縁組	子育て環境上	介護	住宅事情	その他	不詳	
総数	1,334	939	84	191	167	100	6	5	102	24	42	78	137	4	395
0～4歳	103	0	0	0	0	0	0	0	0	0	0	0	0	0	103
5～9歳	72	0	0	0	0	0	0	0	0	0	0	0	0	0	72
10～14歳	31	0	0	0	0	0	0	0	0	0	0	0	0	0	31
15～19歳	60	35	2	8	6	4	6	0	0	0	0	0	11	0	24
20～24歳	142	127	28	6	39	18	0	0	8	6	0	6	17	0	15
25～29歳	177	156	17	20	44	19	0	2	35	4	0	8	7	0	21
30～34歳	115	97	11	24	21	6	0	0	17	2	0	6	11	0	18
35～39歳	133	104	4	28	22	2	0	0	13	8	2	13	11	2	30
40～44歳	99	83	11	20	18	2	0	2	15	2	2	7	4	0	16
45～49歳	91	76	2	23	9	2	0	2	4	4	4	9	19	0	14
50～54歳	79	66	2	31	2	4	0	0	2	0	9	4	11	2	13
55～59歳	72	59	6	19	4	9	0	0	6	0	4	2	11	0	13
60～64歳	39	30	0	0	2	15	0	0	2	0	2	8	2	0	9
65歳以上	121	107	2	13	0	20	0	0	2	0	20	17	33	0	15

(Iターン) (単位：人)

区分	総数	移動の主因者													主因者に伴う者
		総数	就職	転勤	転業・転職	退職・廃業	入学・転校	通勤・通学の便	結婚・離婚・養子縁組	子育て環境上	介護	住宅事情	その他	不詳	
総数	928	662	90	122	102	34	11	7	121	14	33	33	95	0	265
0～4歳	48	0	0	0	0	0	0	0	0	0	0	0	0	0	48
5～9歳	34	0	0	0	0	0	0	0	0	0	0	0	0	0	34
10～14歳	28	0	0	0	0	0	0	0	0	0	0	0	0	0	28
15～19歳	28	17	5	2	0	0	4	0	0	0	0	0	6	0	11
20～24歳	82	73	20	15	7	0	6	2	22	0	0	0	2	0	9
25～29歳	127	113	26	17	26	0	0	4	32	2	0	4	4	0	15
30～34歳	89	76	9	11	21	0	0	0	28	4	0	0	4	0	13
35～39歳	109	81	11	21	18	2	0	0	16	2	0	4	7	0	28
40～44歳	70	55	4	13	11	0	2	0	11	6	2	2	5	0	15
45～49歳	70	59	4	25	6	2	0	0	4	0	0	0	19	0	11
50～54歳	43	34	8	6	6	0	0	2	8	0	0	0	6	0	10
55～59歳	45	32	2	13	0	6	0	0	0	0	0	2	9	0	13
60～64歳	43	33	0	0	2	15	0	0	0	2	0	6	9	0	9
65歳以上	110	89	2	0	6	9	0	0	0	0	32	17	24	0	20

(U・Iターン合計) (単位：人)

区分	総数	移動の主因者													主因者に伴う者
		総数	就職	転勤	転業・転職	退職・廃業	入学・転校	通勤・通学の便	結婚・離婚・養子縁組	子育て環境上	介護	住宅事情	その他	不詳	
総数	2,261	1,602	174	313	268	133	17	13	222	39	75	111	232	4	660
0～4歳	152	0	0	0	0	0	0	0	0	0	0	0	0	0	152
5～9歳	106	0	0	0	0	0	0	0	0	0	0	0	0	0	106
10～14歳	60	0	0	0	0	0	0	0	0	0	0	0	0	0	60
15～19歳	87	52	7	9	6	4	9	0	0	0	0	0	17	0	35
20～24歳	224	200	48	20	46	18	6	2	30	6	0	6	19	0	24
25～29歳	304	269	42	37	70	19	0	5	67	6	0	11	11	0	35
30～34歳	204	173	21	35	42	6	0	0	45	5	0	6	14	0	31
35～39歳	243	185	15	49	40	4	0	0	29	9	2	17	19	2	58
40～44歳	170	138	14	34	30	2	2	2	25	8	4	9	9	0	32
45～49歳	161	135	5	48	15	4	0	2	7	4	4	9	37	0	26
50～54歳	122	100	10	37	7	4	0	2	9	0	9	4	17	2	22
55～59歳	118	92	8	32	4	15	0	0	6	0	4	4	21	0	26
60～64歳	82	63	0	0	4	30	0	0	2	2	2	13	11	0	18
65歳以上	231	196	4	13	6	29	0	0	2	0	52	33	58	0	35

(参考) 理由別転出入状況の推移

年月	移動の主因者																				
	総数			総数			就職			転勤			転業・転職			退職・廃業			入学・転校		
	転入	転出	転出入超過	転入	転出	転出入超過	転入	転出	転出入超過	転入	転出	転出入超過	転入	転出	転出入超過	転入	転出	転出入超過	転入	転出	転出入超過
H23・3	10,332	16,096	△ 5,764	7,119	11,569	△ 4,450	2,219	3,569	△ 1,350	1,943	3,564	△ 1,622	478	531	△ 52	169	203	△ 34	443	1,679	△ 1,235
4	9,900	5,177	4,723	7,491	3,967	3,524	1,891	670	1,221	2,345	1,163	1,182	399	195	204	246	117	129	1,023	576	448
5	3,789	3,071	718	2,866	2,430	436	423	436	△ 13	832	669	163	228	171	57	169	89	81	75	178	△ 103
6	3,102	3,123	△ 21	2,444	2,411	33	216	302	△ 86	837	810	27	189	163	27	147	95	53	57	129	△ 72
7	3,311	3,510	△ 199	2,365	2,406	△ 40	192	216	△ 24	891	924	△ 33	184	192	△ 7	132	92	40	79	88	△ 9
8	3,755	3,975	△ 220	2,543	2,864	△ 322	178	276	△ 97	925	909	15	209	228	△ 19	118	112	6	85	187	△ 102
9	3,153	3,436	△ 283	2,464	2,548	△ 84	166	299	△ 133	837	882	△ 45	242	169	74	136	87	49	96	138	△ 41
H23・10	3,586	2,856	730	2,572	2,188	384	191	181	10	952	796	156	238	152	86	122	68	54	46	84	△ 38
11	2,493	2,410	83	1,931	1,910	21	126	199	△ 73	534	557	△ 23	203	145	58	109	63	46	26	86	△ 60
12	2,441	2,559	△ 118	1,810	1,891	△ 82	131	138	△ 6	491	577	△ 86	148	168	△ 21	101	72	30	28	60	△ 32
H24・1	2,607	2,877	△ 270	2,049	2,204	△ 155	157	286	△ 129	576	607	△ 31	192	165	27	115	92	23	83	153	△ 70
2	2,885	3,332	△ 447	2,164	2,556	△ 392	214	452	△ 238	644	692	△ 48	210	195	14	99	65	34	61	135	△ 74
3	9,796	17,668	△ 7,872	6,642	12,641	△ 5,998	2,165	3,878	△ 1,713	1,849	3,928	△ 2,080	421	577	△ 157	158	223	△ 65	310	1,598	△ 1,288
4	10,432	4,093	6,339	7,875	3,067	4,807	2,058	550	1,508	2,345	857	1,488	366	210	156	217	90	127	1,031	363	668
5	3,603	3,079	524	2,745	2,458	287	465	453	12	801	663	138	212	189	23	143	70	73	115	136	△ 22
6	2,812	3,163	△ 351	2,184	2,470	△ 285	190	329	△ 139	755	810	△ 56	161	183	△ 23	128	82	46	60	111	△ 50
7	3,084	2,762	322	2,242	1,945	298	175	205	△ 30	809	756	53	148	137	11	152	70	82	44	58	△ 14
8	3,626	4,084	△ 458	2,507	3,014	△ 506	178	294	△ 116	854	943	△ 90	188	259	△ 71	132	98	35	82	182	△ 100
9	2,793	3,217	△ 424	2,210	2,426	△ 216	198	233	△ 35	686	847	△ 161	179	220	△ 41	117	80	38	70	151	△ 81
10	3,565	3,343	222	2,674	2,559	115	209	236	△ 27	1,000	1,010	△ 10	215	187	28	145	77	68	60	80	△ 20
11	2,275	2,541	△ 266	1,808	1,967	△ 159	183	221	△ 38	481	507	△ 26	155	167	△ 12	81	85	△ 4	31	66	△ 35
12	2,447	2,725	△ 278	1,880	2,046	△ 166	133	186	△ 53	509	580	△ 72	167	177	△ 10	119	89	31	36	38	△ 1
H25・1	2,638	2,894	△ 256	2,054	2,308	△ 254	184	307	△ 123	576	581	△ 5	197	221	△ 24	79	78	2	84	132	△ 48
2	3,017	3,397	△ 380	2,302	2,602	△ 300	212	442	△ 231	718	679	40	205	196	9	110	58	51	41	152	△ 111
3	9,254	15,680	△ 6,426	6,578	11,052	△ 4,474	2,083	3,404	△ 1,321	1,778	3,564	△ 1,786	429	487	△ 58	143	232	△ 89	311	1,346	△ 1,035
4	10,674	6,149	4,525	7,923	4,840	3,082	1,863	873	990	2,592	1,381	1,212	411	326	85	247	135	112	986	640	346
5	3,335	3,182	153	2,667	2,582	85	404	481	△ 77	753	698	55	190	186	4	140	85	55	101	146	△ 46
6	2,610	2,918	△ 308	2,086	2,349	△ 264	203	332	△ 129	729	721	8	198	203	△ 5	117	86	31	37	114	△ 77
7	3,702	3,459	243	2,741	2,491	250	214	263	△ 49	996	870	126	224	181	43	148	88	60	40	75	△ 34
8	3,337	3,815	△ 478	2,329	2,752	△ 423	159	292	△ 132	866	824	42	186	217	△ 31	76	98	△ 23	72	166	△ 94
9	3,046	3,281	△ 235	2,350	2,499	△ 149	186	305	△ 119	863	847	17	199	215	△ 15	124	71	53	79	147	△ 68
10	3,417	3,276	141	2,563	2,554	8	174	243	△ 69	898	907	△ 9	248	201	48	112	59	53	42	85	△ 43
11	2,386	2,361	25	1,841	1,869	△ 27	125	160	△ 35	476	461	14	194	155	39	70	77	△ 6	40	82	△ 42
12	2,443	2,549	△ 106	1,893	1,926	△ 33	152	164	△ 12	463	525	△ 61	179	177	2	121	79	42	34	54	△ 20
H26・1	2,739	2,877	△ 138	2,049	2,220	△ 172	173	255	△ 81	579	586	△ 8	230	205	25	93	72	21	43	112	△ 69
2	2,894	3,352	△ 458	2,271	2,535	△ 264	244	469	△ 224	596	626	△ 30	210	200	10	108	52	57	45	128	△ 83
3	10,394	15,445	△ 5,051	7,149	11,076	△ 3,928	2,150	3,513	△ 1,363	1,910	2,899	△ 988	497	501	△ 4	126	149	△ 23	381	1,336	△ 954
4	9,597	6,047	3,550	7,131	4,721	2,409	1,742	884	858	2,161	1,295	866	378	305	73	235	135	100	689	492	197
5	3,057	3,113	△ 56	2,425	2,482	△ 57	381	468	△ 86	674	627	47	220	201	19	104	59	45	82	120	△ 37
6	2,828	2,756	72	2,253	2,205	48	243	327	△ 85	706	653	53	195	191	4	113	60	53	49	74	△ 24
7	3,509	3,602	△ 93	2,486	2,605	△ 118	173	282	△ 109	860	909	△ 49	256	232	24	133	93	40	42	77	△ 35
8	3,128	3,399	△ 271	2,188	2,457	△ 269	227	343	△ 117	735	708	27	211	208	4	116	74	42	52	116	△ 64
9	3,092	3,177	△ 85	2,468	2,391	76	178	293	△ 115	919	768	151	246	220	27	97	75	22	97	136	△ 39
10	3,259	3,173	86	2,472	2,417	55	208	249	△ 42	799	860	△ 61	251	183	68	96	77	20	58	80	△ 22
11	2,191	2,236	△ 45	1,661	1,771	△ 110	138	188	△ 50	458	420	38	184	155	29	73	49	24	26	61	△ 35
12	2,334	2,755	△ 421	1,830	2,077	△ 247	161	179	△ 18	452	628	△ 176	198	207	△ 9	116	86	30	25	63	△ 38
H27・1	2,718	2,862	△ 144	2,114	2,225	△ 111	181	313	△ 132	557	546	11	259	188	71	86	68	18	60	134	△ 74
2	2,892	3,144	△ 252	2,227	2,448	△ 221	215	450	△ 235	686	619	67	219	190	29	79	54	25	50	133	△ 82
3	11,016	15,152	△ 4,136	7,921	10,957	△ 3,036	2,605	3,772	△ 1,167	2,126	3,109	△ 983	580	70	177	166	11	386	1,258	△ 873	
4	9,466	6,845	2,621	7,035	5,423	1,612	1,686	1,072	614	2,412	1,439	973	357	334	23	203	122	81	737	680	57
5	3,109	3,065	44	2,499	2,511	△ 12	428	477	△ 49	698	644	54	193	186	6	106	70	36	73	118	△ 45
6	3,208	2,946	262	2,511	2,298	213	266	365	△ 99	787	612	174	200	190	9	100	70	30	100	70	30
7	3,369	3,374	△ 5	2,505	2,433	72	232	254	△ 22	836	844	△ 8	245	219	26	136	68	67	43	73	△ 30
8	3,436	3,867	△ 431	2,464	2,884	△ 420	145	390	△ 245	907	834	74	234	264	△ 30	94	111	△ 18	55	123	△ 68
9	3,439	3,635	△ 196	2,783	2,826	△ 43	258	345	△ 86	934	884	51	240	293	△ 53	143	86	57	86	144	△ 58
10	3,443	3,469	△ 26	2,714	2,662	52	198	263	△ 65	883	708	174	240								

年月	移動の主因者																				主因者に伴う者				
	通勤・通学の便			結婚・離婚・養子縁組			子育て環境上			介護			住宅事情			その他			不詳						
	転入	転出	転出入超過	転入	転出	転出入超過	転入	転出	転出入超過	転入	転出	転出入超過	転入	転出	転出入超過	転入	転出	転出入超過	転入	転出	転出入超過	転入	転出	転出入超過	
H23	3	-	-	-	333	429	△ 96	-	-	-	-	-	-	232	219	13	1,099	1,115	△ 16	204	261	△ 57	3,213	4,527	△ 1,314
	4	-	-	-	343	276	67	-	-	-	-	-	-	140	89	51	839	632	207	265	250	15	2,409	1,210	1,199
	5	-	-	-	273	216	57	-	-	-	-	-	-	107	62	45	628	443	185	131	166	△ 35	923	641	282
	6	-	-	-	213	207	6	-	-	-	-	-	-	112	109	2	562	450	112	110	145	△ 35	658	712	△ 54
	7	-	-	-	200	195	5	-	-	-	-	-	-	93	86	7	499	476	23	95	137	△ 42	946	1,104	△ 159
	8	-	-	-	215	225	△ 10	-	-	-	-	-	-	108	108	△ 0	603	651	△ 48	102	168	△ 66	1,212	1,111	102
	9	-	-	-	233	250	△ 16	-	-	-	-	-	-	101	78	23	550	486	64	102	160	△ 58	689	888	△ 199
H23	10	-	-	-	222	202	20	-	-	-	-	-	-	88	98	△ 10	584	467	117	130	141	△ 10	1,014	668	346
	11	-	-	-	175	198	△ 23	-	-	-	-	-	-	106	69	37	560	450	110	92	142	△ 50	562	500	62
	12	-	-	-	195	164	31	-	-	-	-	-	-	106	89	17	539	518	20	70	105	△ 35	631	668	△ 36
H24	1	-	-	-	195	214	△ 19	-	-	-	-	-	-	73	53	20	556	480	76	101	155	△ 53	558	673	△ 115
	2	-	-	-	178	206	△ 27	-	-	-	-	-	-	97	90	8	559	580	△ 21	100	141	△ 41	721	776	△ 55
	3	-	-	-	277	403	△ 126	-	-	-	-	-	-	177	212	△ 35	1,085	1,371	△ 286	201	452	△ 250	3,154	5,027	△ 1,874
	4	-	-	-	353	235	117	-	-	-	-	-	-	158	73	85	974	453	522	372	236	136	2,557	1,026	1,532
	5	-	-	-	247	217	30	-	-	-	-	-	-	116	81	35	537	465	71	110	183	△ 73	858	621	237
	6	-	-	-	177	195	△ 18	-	-	-	-	-	-	92	70	23	527	504	23	94	186	△ 92	628	693	△ 66
	7	-	-	-	179	167	12	-	-	-	-	-	-	102	67	35	512	340	172	121	145	△ 24	842	817	24
	8	-	-	-	209	199	10	-	-	-	-	-	-	124	91	33	600	699	△ 99	139	247	△ 108	1,119	1,070	48
	9	-	-	-	200	185	15	-	-	-	-	-	-	114	72	41	520	487	33	126	151	△ 25	583	791	△ 208
	10	-	-	-	240	193	47	-	-	-	-	-	-	111	120	△ 9	537	501	36	156	156	0	891	784	107
	11	-	-	-	191	196	△ 5	-	-	-	-	-	-	108	85	23	498	448	50	78	192	△ 113	467	574	△ 107
	12	-	-	-	191	157	34	-	-	-	-	-	-	123	94	28	514	564	△ 51	89	161	△ 72	567	679	△ 112
H25	1	-	-	-	200	218	△ 18	-	-	-	-	-	-	97	76	21	543	505	38	94	190	△ 97	584	586	△ 2
	2	-	-	-	169	182	△ 13	-	-	-	-	-	-	107	100	6	597	608	△ 11	144	185	△ 41	715	795	△ 80
	3	-	-	-	316	368	△ 52	-	-	-	-	-	-	160	194	△ 34	1,144	1,129	15	213	326	△ 113	2,676	4,628	△ 1,952
	4	-	-	-	363	357	6	-	-	-	-	-	-	157	104	53	1,144	745	399	159	279	△ 120	2,751	1,309	1,443
	5	-	-	-	230	193	36	-	-	-	-	-	-	137	73	64	662	557	105	50	162	△ 112	668	600	68
	6	-	-	-	184	190	△ 6	-	-	-	-	-	-	80	94	△ 15	484	463	21	54	145	△ 91	524	569	△ 44
	7	-	-	-	268	229	39	-	-	-	-	-	-	114	56	58	690	542	148	47	188	△ 141	961	968	△ 7
	8	-	-	-	191	265	△ 74	-	-	-	-	-	-	104	117	△ 13	620	599	21	56	175	△ 119	1,008	1,063	△ 55
	9	-	-	-	186	163	23	-	-	-	-	-	-	67	66	1	592	553	39	54	133	△ 79	696	782	△ 86
	10	-	-	-	243	278	△ 35	-	-	-	-	-	-	89	90	△ 1	693	545	148	63	146	△ 83	854	722	133
	11	-	-	-	194	200	△ 6	-	-	-	-	-	-	81	74	7	610	512	98	52	147	△ 96	545	492	52
	12	-	-	-	221	174	46	-	-	-	-	-	-	118	76	41	579	550	29	25	126	△ 101	550	623	△ 73
H26	1	-	-	-	192	207	△ 14	-	-	-	-	-	-	77	80	△ 3	625	553	72	36	151	△ 115	690	657	34
	2	-	-	-	208	218	△ 10	-	-	-	-	-	-	119	93	25	671	627	44	69	122	△ 53	623	817	△ 194
	3	-	-	-	357	378	△ 21	-	-	-	-	-	-	199	191	8	1,477	1,838	△ 361	51	272	△ 221	3,245	4,369	△ 1,123
	4	-	-	-	319	358	△ 39	-	-	-	-	-	-	125	129	△ 5	1,430	995	435	53	128	△ 74	2,466	1,326	1,141
	5	-	-	-	225	268	△ 43	-	-	-	-	-	-	114	80	34	609	627	△ 18	15	33	△ 18	632	631	1
	6	-	-	-	192	188	4	-	-	-	-	-	-	97	92	5	635	559	76	24	62	△ 38	575	551	24
	7	-	-	-	196	210	△ 14	-	-	-	-	-	-	98	62	37	704	688	16	25	52	△ 28	1,023	997	25
	8	-	-	-	159	224	△ 65	-	-	-	-	-	-	106	95	11	563	652	△ 89	18	38	△ 19	940	942	△ 2
	9	-	-	-	191	169	23	-	-	-	-	-	-	77	79	△ 3	640	609	31	23	43	△ 20	624	786	△ 161
	10	-	-	-	231	228	3	-	-	-	-	-	-	102	82	20	691	623	68	35	35	△ 1	787	756	31
	11	-	-	-	140	176	△ 36	-	-	-	-	-	-	83	78	5	547	611	△ 64	12	31	△ 19	530	465	65
	12	-	-	-	184	187	△ 3	-	-	-	-	-	-	79	77	2	606	594	12	11	57	△ 46	504	678	△ 174
H27	1	-	-	-	227	208	21	-	-	-	-	-	-	103	101	1	621	630	△ 9	21	39	△ 18	604	637	△ 33
	2	-	-	-	194	208	△ 14	-	-	-	-	-	-	99	105	△ 7	672	638	34	14	51	△ 37	665	696	△ 31
	3	-	-	-	335	405	△ 70	-	-	-	-	-	-	168	188	△ 19	1,505	1,453	52	38	96	△ 58	3,095	4,195	△ 1,100
	4	-	-	-	321	392	△ 71	-	-	-	-	-	-	150	160	△ 10	1,122	1,115	7	48	110	△ 62	2,431	1,422	1,009
	5	-	-	-	252	228	25	-	-	-	-	-	-	95	75	20	623	679	△ 56	32	35	△ 3	610	554	56
	6	-	-	-	235	203	32	-	-	-	-	-	-	96	76	21	770	658	112	25	37	△ 12	697	648	49
	7	-	-	-	210	201	9	-	-	-	-	-	-	111	78	34	674	657	17	19	41	△ 22	864	941	△ 77
	8	-	-	-	172	246	△ 74	-	-	-	-	-	-	102	93	9	746	775	△ 42	8	35	△ 27	972	983	△ 11
	9	-	-	-	220	186	34	-	-	-	-	-	-	134	92	41	744	767	△ 23	24	29	△ 5	656	809	△ 153
	10	-	-	-	202	207	△ 5	-	-	-	-	-	-	117	115	1	865	866	△ 1	17	97	△ 80	729	807	△ 78
	11	-	-	-	166	158	8	-	-	-	-	-	-	107	96	11	674	593	80	13	40	△ 27	497	488	9
	12	-	-	-	169	206	△ 37	-	-	-	-	-	-	109	107	3	654	761	△ 107	27	58	△ 31	538	717	△ 179
H28	1	-	-	-	200	201	△ 1	-	-	-	-	-	-	94	78	16	698	721	△ 23	28	18	10	532	612	△ 80
	2	-	-	-	176	190	△ 14	-	-	-	-	-	-	108	84	23	725	763	△ 38	43	22	21	748	685	63
	3	-	-	-	295	374	△ 79	-	-	-	-	-	-	189	165	24	1,442	1,722	△ 280	66	139	△ 73	3,062	3,883	△ 822
	4	-	-	-	386	402	△ 15	-	-	-	-	-	-	146	124	22	1,050	1,159	△ 110	46	100	△ 55	2,346	1,579	768
	5	-	-	-	238	176	62	-	-	-	-	-	-	111	67	45	712	678	34	30	59	△ 29	727	574	153
	6	-	-	-	215	227	△ 13	-	-	-	-	-	-	117	83	34	522	594	△ 72	18	39	△ 20	610	440	170
	7	-	-	-	191	234	△ 43	-	-	-	-	-	-	94	91	3	637	686	△ 49	24	68	△ 44	819	932	△ 113
	8	-	-	-	257	236	20	-	-	-	-	-	-	120	119	1	690	726	△ 36	20	41	△ 21	1,063	851	212
	9	-	-	-	191	171	20	-	-	-	-	-													

## (参考) 年齢階級別転出入状況の推移

年月	総数			0～14歳			15～19歳			20～24歳			25～29歳			30～34歳		
	転入	転出	転出入超過	転入	転出	転出入超過	転入	転出	転出入超過	転入	転出	転出入超過	転入	転出	転出入超過	転入	転出	転出入超過
H23・10	3,586	2,856	730	517	348	168	77	74	3	434	495	△ 61	641	571	69	515	413	103
11	2,493	2,410	83	316	264	52	71	85	△ 14	344	424	△ 80	497	487	11	387	318	69
12	2,441	2,559	△ 118	380	413	△ 32	61	119	△ 57	272	305	△ 33	425	485	△ 59	357	354	2
H24・1	2,607	2,877	△ 270	330	391	△ 61	92	98	△ 6	369	527	△ 158	493	581	△ 88	392	417	△ 26
2	2,885	3,332	△ 447	384	370	13	141	134	7	535	814	△ 279	520	592	△ 72	417	433	△ 17
3	9,796	17,668	△ 7,872	1,872	2,860	△ 988	638	1,846	△ 1,208	2,447	4,571	△ 2,124	1,225	2,090	△ 865	873	1,626	△ 753
4	10,432	4,093	6,339	1,343	498	846	1,903	395	1,508	1,746	780	967	1,371	616	755	1,018	505	513
5	3,603	3,079	524	431	315	116	151	138	14	688	728	△ 40	670	574	96	473	382	91
6	2,812	3,163	△ 351	357	341	16	96	139	△ 44	430	591	△ 161	498	628	△ 130	440	398	42
7	3,084	2,762	322	475	457	18	93	93	0	420	385	36	568	471	97	432	404	27
8	3,626	4,084	△ 458	702	665	37	165	242	△ 77	507	686	△ 179	586	701	△ 115	458	486	△ 28
9	2,793	3,217	△ 424	282	410	△ 129	145	118	27	452	564	△ 112	567	588	△ 20	431	462	△ 31
10	3,565	3,343	222	444	406	39	99	94	5	460	618	△ 159	702	665	37	534	443	91
11	2,275	2,541	△ 266	238	306	△ 68	53	67	△ 14	339	362	△ 23	475	516	△ 41	370	369	1
12	2,447	2,725	△ 278	330	366	△ 36	63	149	△ 86	318	361	△ 43	457	429	28	351	380	△ 29
H25・1	2,638	2,894	△ 256	321	309	12	75	99	△ 24	397	546	△ 149	524	554	△ 30	403	428	△ 24
2	3,017	3,397	△ 380	341	409	△ 68	126	156	△ 29	512	780	△ 268	546	581	△ 35	497	459	38
3	9,254	15,680	△ 6,426	1,567	2,595	△ 1,028	723	1,542	△ 819	2,329	3,944	△ 1,614	1,217	1,842	△ 625	1,006	1,455	△ 450
4	10,674	6,149	4,525	1,418	647	772	1,511	630	882	1,979	1,324	655	1,476	984	492	997	668	329
5	3,335	3,182	153	303	297	6	157	136	21	634	721	△ 88	634	614	19	465	402	63
6	2,610	2,918	△ 308	266	278	△ 12	95	177	△ 82	428	547	△ 119	506	544	△ 38	396	319	77
7	3,702	3,459	243	550	564	△ 13	138	125	13	542	515	27	628	581	47	508	451	57
8	3,337	3,815	△ 478	618	678	△ 60	168	173	△ 5	418	600	△ 183	506	646	△ 140	441	461	△ 21
9	3,046	3,281	△ 235	379	401	△ 22	181	122	59	446	554	△ 109	598	659	△ 60	458	469	△ 12
10	3,417	3,276	141	450	387	62	85	87	△ 2	415	550	△ 134	637	675	△ 39	519	473	46
11	2,386	2,361	25	280	257	23	65	98	△ 33	323	386	△ 63	493	447	46	332	277	55
12	2,443	2,549	△ 106	337	365	△ 28	38	141	△ 103	38	141	△ 103	440	454	△ 15	358	358	1
H26・1	2,739	2,877	△ 138	385	364	21	84	98	△ 14	361	493	△ 133	537	601	△ 63	416	391	25
2	2,894	3,352	△ 458	322	400	△ 79	103	162	△ 58	556	691	△ 135	549	623	△ 74	436	445	△ 9
3	10,394	15,445	△ 5,051	1,919	2,564	△ 645	695	1,590	△ 895	2,549	4,107	△ 1,558	1,275	1,769	△ 494	1,044	1,352	△ 308
4	9,597	6,047	3,550	1,237	625	612	1,295	472	823	1,743	1,322	421	1,295	941	355	930	625	305
5	3,057	3,113	△ 56	341	321	20	129	114	16	565	708	△ 144	597	586	11	435	400	36
6	2,828	2,756	72	303	266	37	122	83	40	456	539	△ 83	525	517	9	390	406	△ 15
7	3,509	3,602	△ 93	557	582	△ 25	116	110	5	411	495	△ 84	623	626	△ 3	508	552	△ 44
8	3,128	3,399	△ 271	591	549	41	144	198	△ 54	393	538	△ 145	473	574	△ 101	383	397	△ 15
9	3,092	3,177	△ 85	300	400	△ 101	193	143	50	531	526	5	583	587	△ 4	448	435	13
10	3,259	3,173	86	393	431	△ 38	95	86	9	473	560	△ 87	597	605	△ 8	450	452	△ 3
11	2,191	2,236	△ 45	278	227	51	44	64	△ 20	331	383	△ 53	412	415	△ 2	324	305	19
12	2,334	2,755	△ 421	271	409	△ 137	68	161	△ 93	336	364	△ 28	431	473	△ 42	343	338	5
H27・1	2,718	2,862	△ 144	345	357	△ 12	91	95	△ 3	440	548	△ 108	511	512	△ 1	386	372	14
2	2,892	3,144	△ 252	374	368	7	109	130	△ 20	478	756	△ 278	563	509	53	430	411	19
3	11,016	15,152	△ 4,136	1,854	2,397	△ 543	896	1,507	△ 611	2,918	4,232	△ 1,314	1,413	1,725	△ 312	1,104	1,258	△ 154
4	9,466	6,845	2,621	1,279	682	597	1,431	668	763	1,495	1,501	△ 6	1,224	1,055	168	931	694	237
5	3,109	3,065	44	294	254	40	133	118	15	628	698	△ 71	661	612	49	420	363	58
6	3,208	2,946	262	386	296	90	96	137	△ 41	619	537	83	540	535	5	465	371	95
7	3,369	3,374	△ 5	425	543	△ 117	95	123	△ 28	474	429	45	576	511	65	464	429	36
8	3,436	3,867	△ 431	550	626	△ 76	147	176	△ 29	449	654	△ 205	506	634	△ 128	531	495	36
9	3,439	3,635	△ 196	341	411	△ 70	180	163	16	568	613	△ 45	619	764	△ 145	442	497	△ 55
10	3,443	3,469	△ 26	369	404	△ 35	103	88	14	529	535	△ 6	599	643	△ 44	510	497	13
11	2,428	2,329	99	255	254	1	69	80	△ 11	340	410	△ 70	430	464	△ 34	354	343	11
12	2,491	2,973	△ 482	309	416	△ 107	76	150	△ 74	361	446	△ 85	419	500	△ 82	320	345	△ 25
H28・1	2,751	2,904	△ 153	268	333	△ 65	132	108	24	382	591	△ 209	496	571	△ 75	418	369	49
2	3,126	3,291	△ 165	357	338	19	142	177	△ 35	557	830	△ 273	533	535	△ 3	448	405	43
3	10,696	14,591	△ 3,895	1,853	2,253	△ 400	944	1,622	△ 678	2,803	3,944	△ 1,141	1,284	1,724	△ 440	984	1,325	△ 340
4	9,327	6,974	2,353	1,170	760	410	1,423	670	753	1,406	1,509	△ 103	1,321	1,057	264	1,022	799	222
5	3,667	3,129	538	326	278	48	246	125	121	694	828	△ 134	675	570	105	424	335	90
6	2,886	2,786	100	352	226	126	106	147	△ 40	434	616	△ 182	508	517	△ 10	499	347	153
7	3,222	3,608	△ 386	452	521	△ 69	130	105	25	413	541	△ 128	551	607	△ 55	452	500	△ 47
8	3,744	3,520	224	624	540	84	176	170	6	535	564	△ 29	574	619	△ 45	494	412	82
9	3,020	3,092	△ 72	333	391	△ 59	168	135	33	523	540	△ 17	485	597	△ 111	363	422	△ 59
10	3,160	3,121	39	343	320	23	70	110	△ 40	421	537	△ 116	628	607	21	492	375	117
11	2,306	2,306	0	249	172	77	57	68	△ 11	373	485	△ 111	443	485	△ 42	320	284	36
12	2,346	2,631	△ 285	347	341	6	70	172	△ 102	245	384	△ 139	425	475	△ 51	337	325	12
H29・1	2,766	2,813	△ 47	235	282	△ 47	120	82	37	420	555	△ 136	545	509	36	404	390	13
2	2,834	3,240	△ 406	344	365	△ 21	106	116	△ 10	541	829	△ 287	498	579	△ 81	394	435	△ 41
3	10,631	15,529	△ 4,898	1,649	2,274	△ 626	1,096	1,740	△ 645	2,832	4,259	△ 1,426	1,281	1,850	△ 569	1,015	1,331	△ 316
4	10,067	6,731	3,336	1,141	571	571	1,789	606	1,183	1,908	1,419	490	1,363	1,117	247	888	768	120
5	3,687	3,205	482	306	294	12	145	155	△ 11	789	799	△ 10	688	536	151	479	363	117
6	2,873	2,942	△ 69	341	305	37	114	111	3	477	594	△ 117	485	513	△ 28	383	368	16
7	3,356	3,476	△ 120	429	532	△ 104	177	113	64	550	519	31	591	562	29	436	428	8
8	3,314	3,489	△ 175	590	501	89	105	229	△ 124	513	663	△ 150	459	583	△ 124	426	398	28
9	2,612	3,375	△ 763	200	341	△ 142	182	125	57	460	585	△ 125	491	647	△ 156	285	455	△ 170

(参考) 年齢階級別転出入状況の推移

年月	35～39歳			40～44歳			45～49歳			50～54歳			55～59歳			60～64歳			65歳以上		
	転入	転出	転出入超過	転入	転出	転出入超過	転入	転出	転出入超過	転入	転出	転出入超過	転入	転出	転出入超過	転入	転出	転出入超過	転入	転出	転出入超過
H23・10	479	289	191	289	164	124	174	107	67	117	88	30	104	66	39	98	84	14	142	158	△ 16
11	266	267	△ 1	183	138	45	97	101	△ 4	88	82	5	55	70	△ 15	58	62	△ 3	132	113	19
12	281	261	20	167	199	△ 32	97	104	△ 7	103	78	25	81	69	12	91	59	32	127	116	11
H24・1	313	283	30	213	162	51	94	98	△ 4	60	93	△ 33	85	63	22	64	48	15	103	117	△ 14
2	285	326	△ 41	171	172	△ 1	120	115	5	90	104	△ 14	57	93	△ 36	70	66	4	96	113	△ 17
3	905	1,524	△ 619	717	1,160	△ 443	400	679	△ 279	238	500	△ 262	147	339	△ 191	143	216	△ 73	190	256	△ 66
4	924	349	575	692	288	404	434	168	266	348	143	204	263	98	164	149	106	42	242	148	94
5	382	259	123	194	181	14	140	102	38	126	90	35	107	94	12	78	74	4	162	142	21
6	305	321	△ 16	178	195	△ 17	110	124	△ 14	104	106	△ 2	83	83	△ 1	60	74	△ 14	151	162	△ 11
7	307	299	8	251	212	39	133	128	5	96	92	4	85	59	26	102	51	51	123	112	11
8	379	433	△ 54	304	287	17	132	158	△ 26	113	110	3	77	84	△ 7	83	86	△ 2	119	146	△ 27
9	277	325	△ 48	179	251	△ 72	124	137	△ 13	86	90	△ 4	70	61	10	54	81	△ 27	126	130	△ 4
10	438	351	87	265	228	36	145	127	18	125	96	30	93	71	21	79	83	△ 4	181	160	21
11	246	234	11	142	187	△ 45	109	113	△ 3	52	82	△ 30	55	76	△ 21	64	85	△ 21	133	144	△ 10
12	247	316	△ 69	182	206	△ 24	114	144	△ 29	94	102	△ 7	66	87	△ 21	81	67	14	142	118	25
H25・1	262	280	△ 18	190	199	△ 9	113	116	△ 3	97	93	4	73	70	3	63	76	△ 13	121	125	△ 4
2	344	302	43	184	227	△ 43	102	143	△ 42	69	86	△ 17	84	67	17	92	51	40	121	136	△ 15
3	766	1,277	△ 511	626	1,132	△ 506	367	735	△ 368	232	466	△ 234	124	319	△ 195	119	164	△ 45	178	208	△ 30
4	893	552	341	814	397	417	482	277	204	387	228	159	296	150	145	209	113	95	212	179	33
5	305	297	8	241	196	45	148	86	61	105	104	1	57	91	△ 34	102	99	3	184	138	46
6	294	283	12	178	197	△ 19	108	131	△ 22	81	111	△ 30	73	76	△ 3	49	89	△ 40	137	167	△ 30
7	390	404	△ 14	284	289	△ 5	178	160	19	135	114	21	101	79	22	89	53	36	158	125	33
8	368	414	△ 45	304	276	28	173	185	△ 12	77	100	△ 23	74	75	△ 1	71	68	3	120	139	△ 19
9	349	310	39	206	248	△ 42	137	130	8	70	114	△ 43	70	71	△ 1	44	63	△ 20	107	141	△ 33
10	415	338	78	267	212	54	170	137	34	122	88	33	96	64	32	80	77	3	161	188	△ 27
11	218	244	△ 26	173	162	12	100	118	△ 18	96	77	19	70	59	12	98	90	8	137	147	△ 10
12	302	259	43	174	179	△ 5	90	95	△ 5	92	82	10	56	73	△ 17	67	81	△ 14	136	117	18
H26・1	271	330	△ 59	199	178	21	129	127	2	106	78	28	77	46	31	69	61	8	105	111	△ 6
2	281	323	△ 43	179	194	△ 15	122	131	△ 8	110	110	0	71	80	△ 10	50	68	△ 18	115	125	△ 9
3	919	1,270	△ 352	780	977	△ 197	415	690	△ 276	280	454	△ 174	140	317	△ 177	142	155	△ 14	236	199	37
4	810	499	311	712	446	265	508	334	174	408	264	143	272	150	122	162	124	37	225	244	△ 19
5	276	250	26	205	174	31	116	121	△ 5	108	98	9	74	94	△ 20	67	80	△ 13	145	168	△ 23
6	279	261	18	201	185	16	128	138	△ 10	100	95	6	86	77	9	111	50	62	126	141	△ 15
7	406	363	43	299	292	8	142	178	△ 36	119	133	△ 13	105	82	23	77	79	△ 2	145	109	36
8	386	334	52	285	253	32	133	123	10	107	129	△ 22	69	98	△ 29	42	64	△ 22	123	142	△ 20
9	328	293	35	190	255	△ 66	160	134	25	83	125	△ 42	83	87	△ 3	80	51	29	113	140	△ 27
10	401	292	108	284	225	59	171	151	20	111	82	30	78	62	17	66	72	△ 7	140	155	△ 15
11	208	230	△ 22	172	159	13	83	80	3	95	84	12	44	58	△ 13	72	58	14	128	174	△ 46
12	217	311	△ 94	179	217	△ 39	156	149	7	98	95	3	54	63	△ 9	60	47	12	121	127	△ 6
H27・1	287	274	13	196	199	△ 4	106	110	△ 4	110	96	14	91	66	25	52	59	△ 7	103	174	△ 72
2	278	300	△ 22	185	246	△ 61	118	105	13	104	89	15	75	59	17	57	63	△ 6	120	108	12
3	967	1,209	△ 242	764	1,035	△ 271	437	655	△ 218	261	488	△ 227	141	293	△ 153	113	161	△ 47	146	192	△ 46
4	790	578	212	731	435	296	530	367	163	414	255	159	246	184	62	182	118	64	214	307	△ 93
5	267	243	25	173	211	△ 38	123	131	△ 8	135	113	21	81	88	△ 7	61	73	△ 12	133	160	△ 27
6	274	280	△ 6	230	193	37	142	142	0	115	104	11	100	79	21	64	103	△ 39	176	169	7
7	332	429	△ 96	288	267	20	208	190	18	156	126	30	104	99	5	89	56	33	158	173	△ 15
8	371	403	△ 33	269	256	13	184	188	△ 4	137	123	14	79	91	△ 13	67	68	△ 1	147	153	△ 6
9	344	303	42	240	254	△ 14	172	175	△ 3	152	138	15	103	105	△ 3	99	62	37	180	151	29
10	338	377	△ 39	272	229	43	204	220	△ 16	127	106	21	111	92	19	85	74	11	197	204	△ 7
11	251	193	58	181	152	29	170	88	82	90	96	△ 5	70	57	13	51	46	4	168	147	21
12	272	278	△ 6	198	219	△ 21	122	156	△ 34	101	119	△ 18	64	91	△ 27	66	94	△ 28	184	159	24
H28・1	256	249	7	222	183	39	186	130	55	108	113	△ 5	74	78	△ 4	60	56	4	150	123	27
2	259	242	17	213	229	△ 16	159	169	△ 10	115	94	21	89	61	28	59	65	△ 7	196	147	50
3	830	1,103	△ 273	739	947	△ 208	479	598	△ 120	288	453	△ 166	160	273	△ 112	125	137	△ 12	207	210	△ 4
4	736	504	231	685	430	255	482	334	148	384	304	81	306	201	105	168	138	31	225	269	△ 44
5	300	247	53	253	198	55	178	149	29	133	100	33	118	74	43	92	47	45	227	178	49
6	268	237	32	221	189	32	135	149	△ 13	100	94	7	74	66	8	80	50	30	108	150	△ 42
7	264	380	△ 116	264	310	△ 46	206	209	△ 3	154	132	22	94	93	1	72	50	22	169	161	8
8	407	295	112	328	285	43	187	166	21	137	133	4	115	107	8	35	49	△ 14	133	181	△ 49
9	335	256	79	217	241	△ 24	168	171	△ 2	110	113	△ 3	88	53	35	66	56	10	162	116	46
10	343	307	36	275	226	49	193	163	30	99	114	△ 15	80	88	△ 8	68	77	△ 9	146	197	△ 51
11	239	173	67	182	160	21	123	115	7	69	82	△ 13	49	68	△ 19	63	58	6	138	157	△ 19
12	221	244	△ 23	169	170	△ 1	130	135	△ 5	98	111	△ 14	72	64	8	78	62	15	155	147	9
H29・1	298	249	49	192	199	△ 7	184	145	39	106	102	4	78	91	△ 13	53	47	6	131	161	△ 30
2	280	235	46	187	196	△ 9	146	153	△ 7	89	97	△ 8	81	57	24	51	37	14	115	142	△ 26
3	818	1,153	△ 335	697	1,017	△ 321	481	725	△ 244	299	437	△ 137	157	337	△ 180	103	156	△ 52	203	251	△ 48
4	664	522	142	650	486	164	533	426	106	413	293	120	343	149	195	152	113	39	222	262	△ 40
5	326	259	67	235	201	35	176	129	47	157	109	48	128	85	43	70	90	△ 20	188	185	2
6	237	234	3	219	190	29	154	163	△ 9	101	119	△ 17</									

## 調査の説明

### 1 調査方法（広島県人口移動統計調査乙調査による）

住民基本台帳法に基づいて転出入の届出をする際に、転入者又は転出者が申告した調査票を1か月ごとにとりまとめて集計する。

ただし、乙調査の対象は日本人のみである。

### 2 「試算値」等について

乙調査の回収率（調査票記入者数／転出入者数）は100%でないため（平成29年7～9月の回収率：57.0%）、この資料では、回収率が100%であった場合の転出入者数を推計するための補正処理を行った「試算値」を使用している。このため、端数処理により表中の内訳の計と総数が合わないことがある。

### 3 用語の定義

#### (1) 移動者

- 県内移動 県内の市区町から県内の他の市区町への移動
- 県外転入 県外から県内の市区町への移動
- 県外転出 県内の市区町から県外への移動
- 移動の主因者 転入又は転出を要する原因となった者
- 主因者に伴う者 移動の主因者に従って転入又は転出する家族など

#### (2) 移動の理由

- 就職 新たな就職、卒業と同時に就職
- 転勤 同一企業内の勤務場所の変更
- 転業・転職 現在の仕事・勤め先の変更
- 退職・廃業 退職や廃業
- 入学・転校 学校に入学、転校
- 通勤・通学の便 通勤・通学の事情
- 結婚・離婚・養子縁組 結婚、離婚、養子縁組など
- 子育て環境上の理由 子どもの通園・通学事情、子育てのための親との同居・近居など
- 介護 現在又は将来において親族等の介護を行うため
- 住宅事情 新築、転宅など
- その他 上記のどの区分にも該当しないもの

#### (3) U・Iターン転入者

- 県外転入者のうち、県内に5年以上居住する見込みがある者
- Uターン 15歳時の住所が県内で、県外から転入
  - Iターン 15歳時の住所が県外で、県外から転入

#### (4) 転出入超過

転入者数から転出者数を差し引いた数をいい、プラスの場合は転入超過、マイナス（△）の場合は転出超過を示す。

#### (5) 自発的に移動した者

自らの選択により、新たに住む地域を決めて移り住む者

---

編集発行 広島県総務局統計課

〒730-8511 広島市中区基町10-52

TEL (082) 513-2533 (ダイヤルイン)

この報告書の内容は、広島県のホームページでも提供しています。

「広島県統計課」で検索してください。

ホームページアドレス <http://www.pref.hiroshima.lg.jp/soshiki/21/>

---