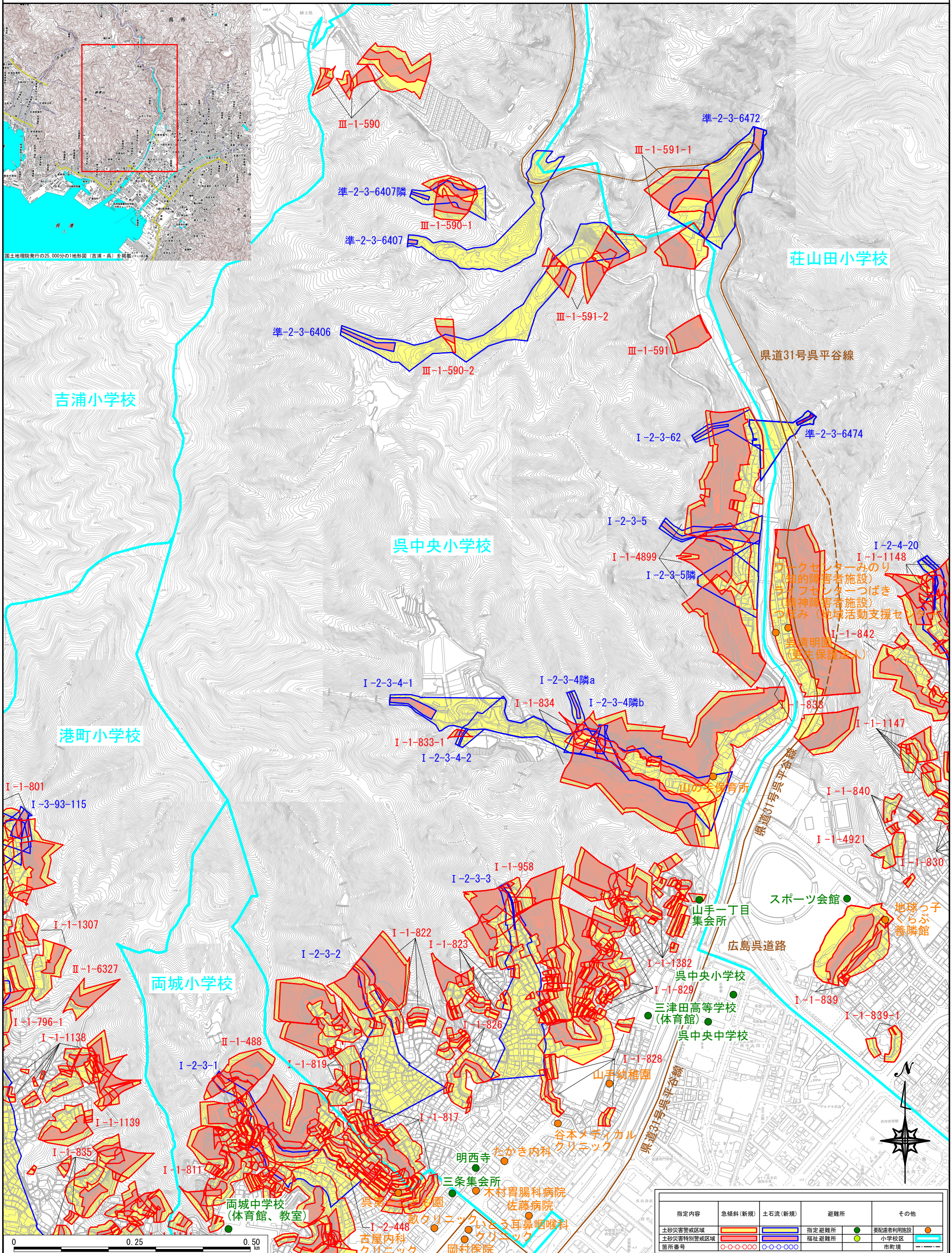


# 土砂災害警戒区域・土砂災害特別警戒区域 位置図

〔呉中央小学校区〕

【急傾斜・土石流】

平成29年 7月作成



この地図の一部は、呉市長の承諾を得て、同市発行の2千5百分の1地形図を使用したものである。  
(呉市承認番号 平成29年3月23日 呉都第512号)

避難所は、土砂災害に対応した施設のみ記載しています。  
避難所は、平成29年4月現在、呉市で公表されているものです。  
今後、避難体制の整備により変更になる可能性があります。  
小学校区はおおよその範囲です。