

平成27年(2015年)基準

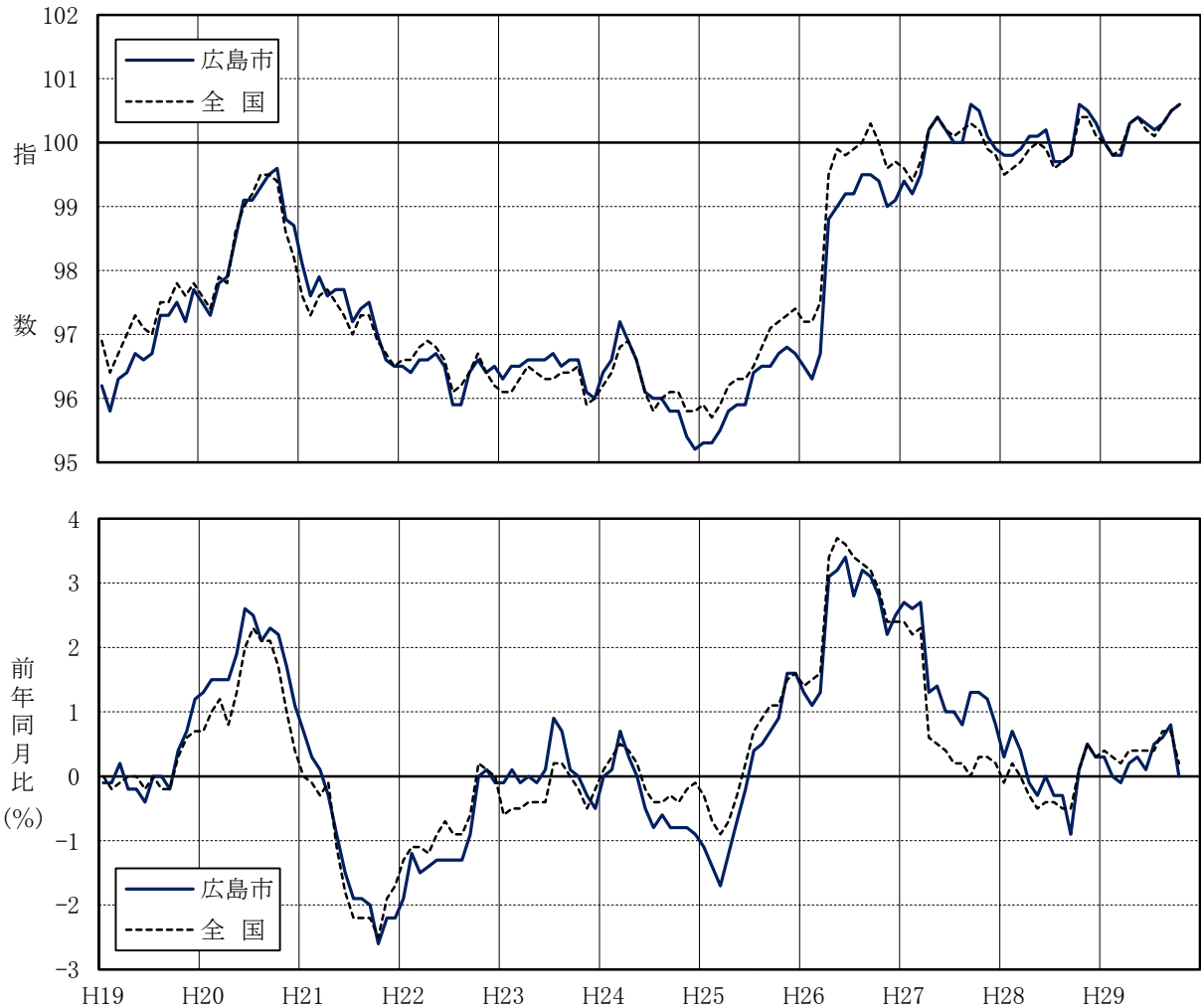
消費者物価指数

(小売物価統計調査結果)

平成29年10月分

広島市 総合指数	100.6	(平成27年=100)
前年同月比	0.0 %	前月比 0.1 % (原数値)

図1 総合指数, 前年同月比 H19.1~29.10



【広島市の消費者物価指数】平成 27 年=100

1 平成 29 年 10 月の概況

	指数	前年同月比 (%)	ポイント	前月比 (%)	ポイント
総合指数	100.6	0.0	前年同月と同水準	0.1	3 か月連続の上昇
生鮮食品を除く総合指数	100.6	0.6	9 か月連続の上昇	0.3	6 か月ぶりの上昇
生鮮食品及びエネルギーを除く総合指数	100.9	0.1	4 か月連続の上昇	0.2	6 か月ぶりの上昇

図 2 総合指数, 前年同月比の推移

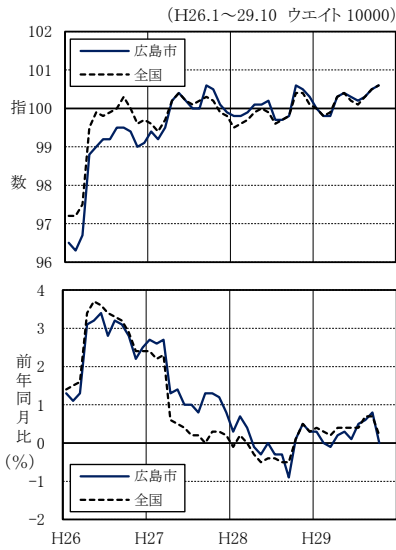


図 3 生鮮食品を除く総合指数, 前年同月比の推移

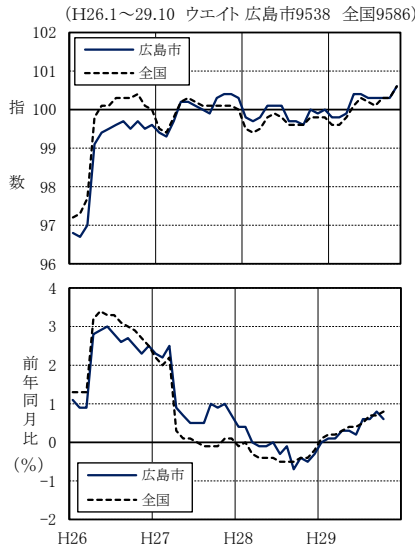
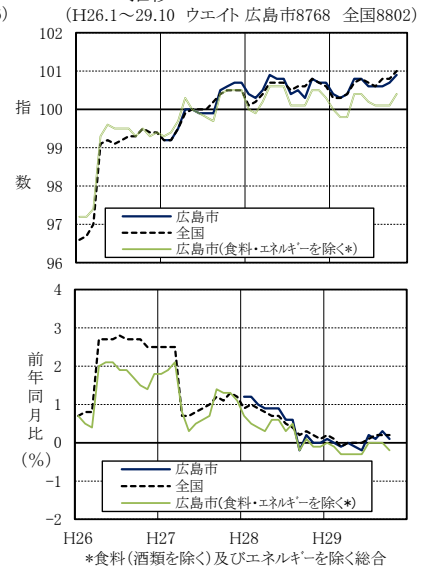


図 4 生鮮食品及びエネルギーを除く総合指数, 前年同月比の推移



(注) 前年同月比は各基準年の公表値による。グラフの右上数値は、H27 年基準指数のウエイト

図 4 には、参考として食料(酒類を除く)及びエネルギーを除く総合指数のグラフを掲載している。

2 前年同月との比較

～光熱・水道は上昇 食料は下落～

表 1 10 大費目指数, 前年同月比, 寄与度

原数値	総合	食料	生鮮食品	生鮮食品を除く食料	住居	光熱・水道	家具・家事用品	被服及び履物	保健医療	交通・通信	教育	教養娯楽	諸雑費	エネルギー
指数	100.6	102.5	101.5	102.7	100.2	97.5	96.4	105.3	102.2	97.9	104.2	99.9	100.8	97.1
前年同月比 (%)	0.0	▲ 1.1	▲ 10.7	1.0	0.2	4.9	▲ 2.8	▲ 0.1	1.0	0.2	0.0	▲ 0.7	0.4	7.2
寄与度	0.0	▲ 0.32	▲ 0.56	0.24	0.04	0.34	▲ 0.10	0.00	0.05	0.03	0.00	▲ 0.06	0.03	0.50

(注 1) 寄与度は、物価全体(総合)の上昇(下落)に、各費目がどれだけ影響したかを示したものの。

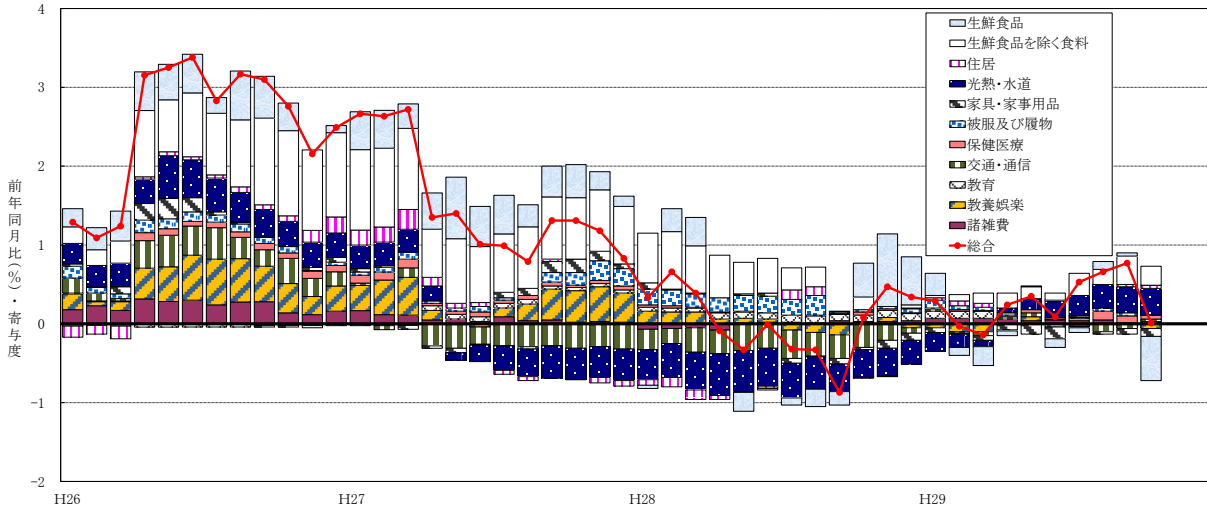
本来、寄与度の合計は、総合指数の前(年同)月に対する変化率となるが、四捨五入の関係で一致しない場合がある。

(注 2) エネルギーは、光熱・水道のうち電気代、都市ガス代、プロパンガス、灯油と交通・通信のうちガソリン。

表 2 総合指数の前年同月比に寄与した主な内訳

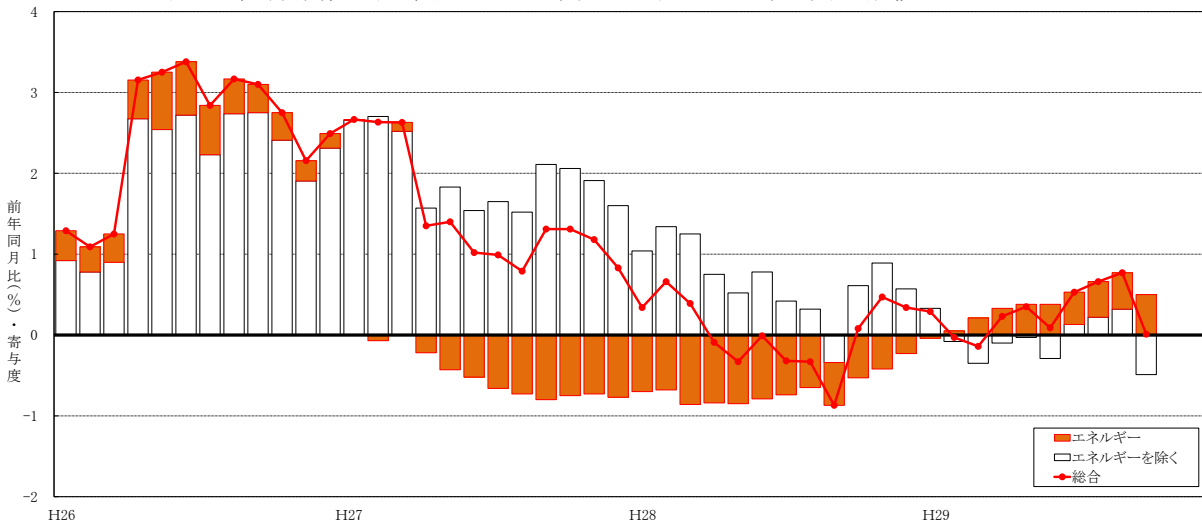
上 昇		下 落	
中分類 (主な品目)	寄与度	中分類 (主な品目)	寄与度
電気代(電気代)	0.24	野菜・海藻(レタス 等)	▲0.62
魚介類(さんま 等)	0.15	通信(通信料(携帯電話) 等)	▲0.11
自動車等関係費(ガソリン 等)	0.14	果物(バナナ 等)	▲0.07
調理食品(すし(弁当)にぎりずし 等)	0.10	教養娯楽用品(ゴルフクラブ 等)	▲0.06
酒類(ビール 等)	0.08	室内装備品(照明器具 等)	▲0.05

図5 総合指数の前年同月比に対する10大費目別寄与度の推移 H26.1～29.10



(注) 前年同月比, 寄与度は, 各基準年の公表値による(H27.12以前はH22年基準, H28.1以降はH27年基準)。

図6 総合指数の前年同月比に対するエネルギー寄与度の推移 H26.1～29.10



(注) エネルギーは, 光熱・水道のうち電気代, 都市ガス代, プロパンガス, 灯油と交通・通信のうちガソリン。

3 前月からの動き(原数値)
 ～教養娯楽, 交通・通信は上昇 食料は下落～

表3 10大費目指数の前月比, 寄与度

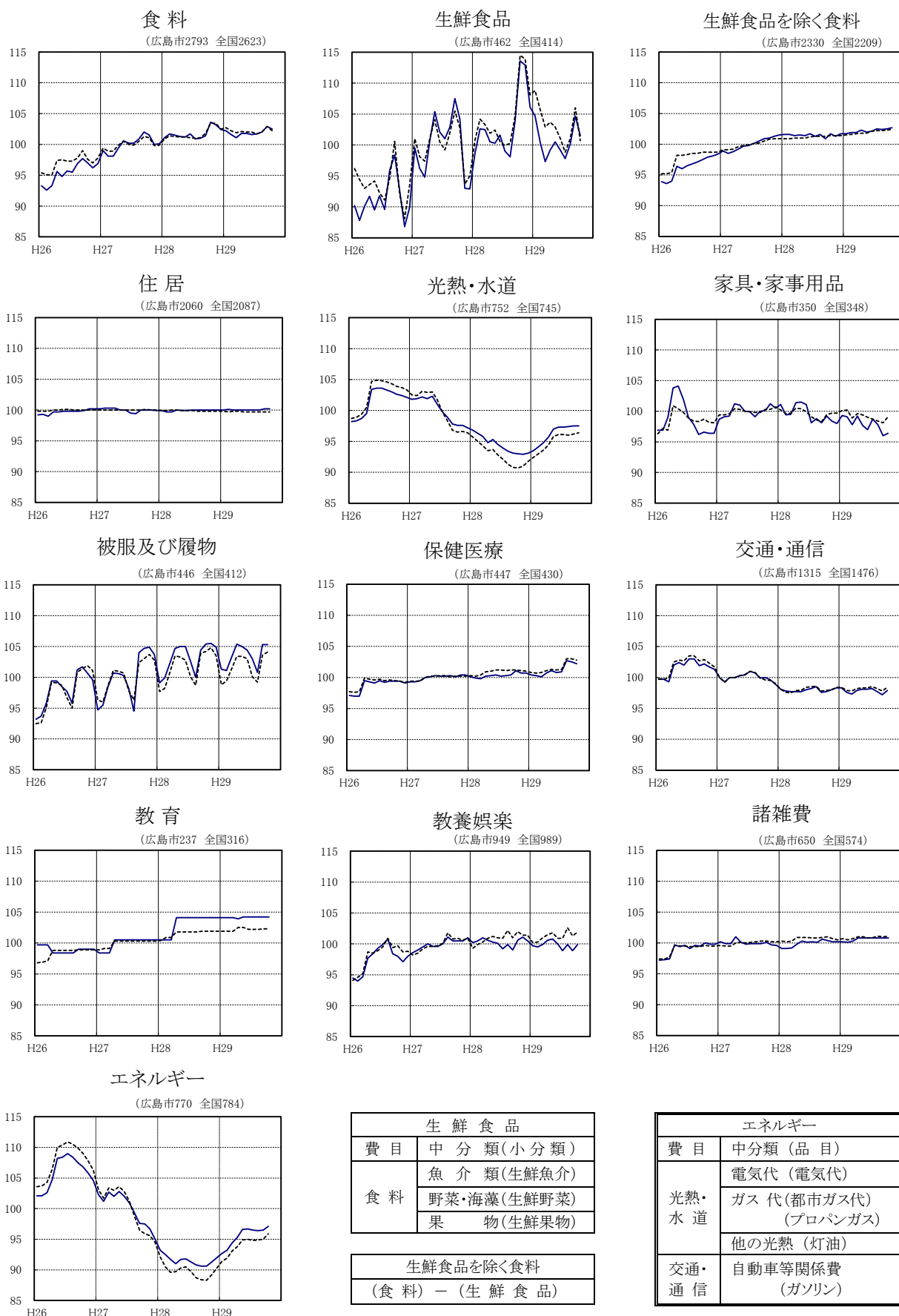
原数値	総合	食料	生鮮食品	生鮮食品を除く食料	住居	光熱・水道	家具・家事用品	被服及び履物	保健医療	交通・通信	教育	教養娯楽	諸雑費	エネルギー
前月比 (%)	0.1	▲0.4	▲3.1	0.2	0.0	0.0	0.4	0.0	▲0.4	0.7	0.0	1.1	0.0	0.7
寄与度	0.1	▲0.10	▲0.15	0.04	0.00	0.00	0.01	0.00	▲0.02	0.09	0.00	0.10	0.00	0.05

表4 総合指数の前月比に寄与した主な内訳

上昇		下落	
中分類 (主な品目)	寄与度	中分類 (主な品目)	寄与度
教養娯楽サービス(ゴルフプレー料金 等)	0.08	野菜・海藻(トマト 等)	▲0.10
自動車等関係費(ガソリン 等)	0.05	果物	▲0.08
家庭用耐久財(電気洗濯機(洗濯乾燥機) 等)	0.03	調理食品(すし(弁当)いなりずし 等)	▲0.02
油脂・調味料(パスタソース 等)	0.03	寝具類(布団 等)	▲0.01
魚介類	0.03	医薬品・健康保持用摂取品(皮膚病薬 等)	▲0.01

図 7 10 大費目指数の推移 H27年=100, H26.1~29.10

※グラフの右上の数値は、H27年基準指数のウエイト 広島市 — 全国 - - - -



[参考] 【福山市の消費者物価指数】 平成 27 年=100

1 平成 29 年 10 月の概況

	指数	前年同月比 (%)	ポイント	前月比 (%)	ポイント
総合指数	100.4	0.0	前年同月と同水準	▲0.4	3 か月ぶりの下落
生鮮食品を除く総合指数	100.6	1.0	7 か月連続の上昇	0.0	前月と同水準
生鮮食品及びエネルギーを除く総合指数	100.8	0.3	6 か月連続の上昇	▲0.1	4 か月ぶりの下落

2 前年同月との比較, 前月からの動き(原数値)

～前年同月比は光熱・水道が上昇 食料が下落

前月比は食料が下落 交通・通信が上昇～

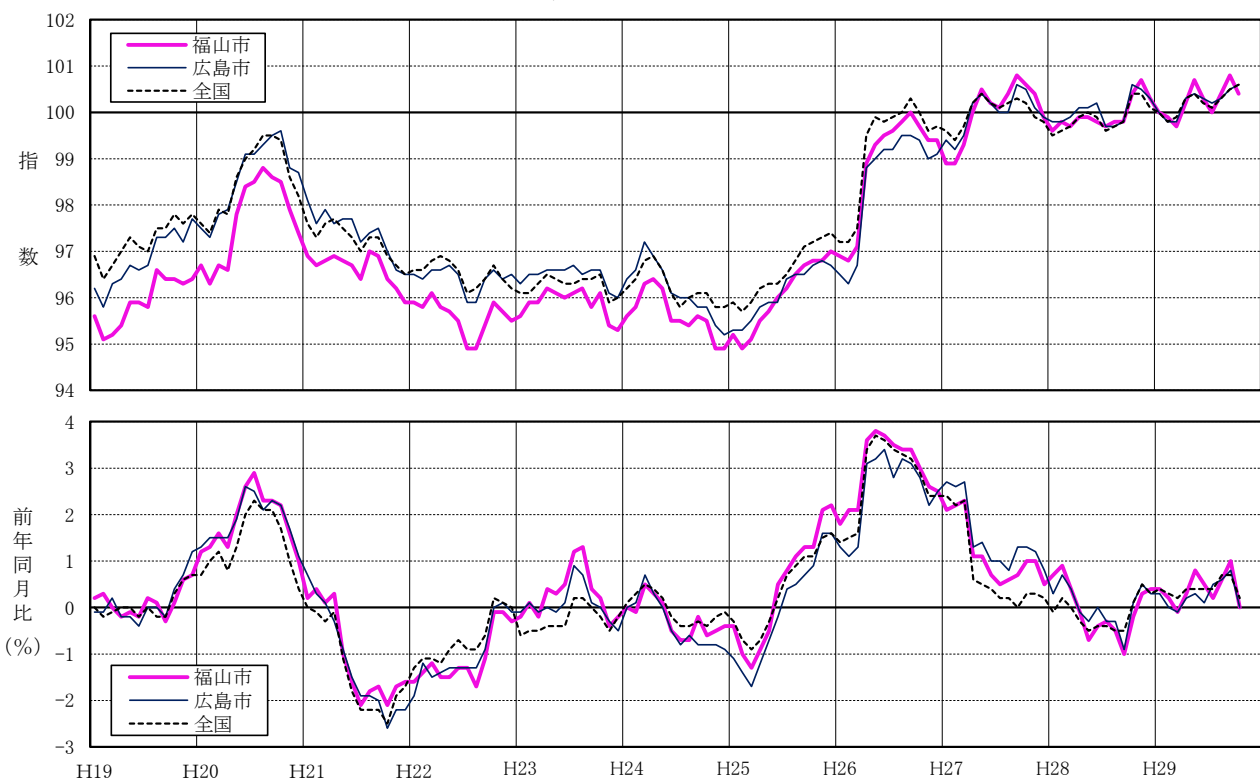
表 5 10 大費目指数, 前年同月比, 前月比, 寄与度

原数値	総合	食料	住居	光熱・水道	家具・家事用品	被服及び履物	保健医療	交通・通信	教育	教養娯楽	諸雑費
ウェイト	10000	2787	1890	724	388	406	431	1508	282	946	637
指数	100.4	101.6	99.3	99.5	95.2	107.6	102.4	98.4	104.3	100.9	99.5
前年同月比 (%)	0.0	▲1.9	▲0.1	5.5	▲0.9	▲0.3	1.5	1.4	0.7	▲0.5	0.3
寄与度	0.0	▲0.54	▲0.01	0.38	▲0.03	▲0.01	0.06	0.21	0.02	▲0.04	0.02
前月比 (%)	▲0.4	▲2.1	0.0	0.2	0.6	▲0.1	▲0.4	1.0	0.0	0.7	0.1
寄与度	▲0.4	▲0.61	0.00	0.02	0.02	0.00	▲0.02	0.15	0.00	0.06	0.01

(注) 寄与度は, 物価全体(総合)の上昇(下落)に, 各費目がどれだけ影響したかを示したもの。

本来, 寄与度の合計は, 総合指数の前(年同)月に対する変化率となるが, 四捨五入の関係で一致しない場合がある。

図 8 総合指数, 前年同月比の推移 H19.1~29.10



(注) 前年同月比は各基準年の公表値による。

第1-1表 10大費目指数

年 月	総 合			生鮮食品を除く総合			生 鮮 食 品 及 び エネルギーを除く総合			食料(酒類を除く)及び エネルギーを除く総合		
	指数	前月比 (%)	前年(同月)比 (%)	指数	前月比 (%)	前年(同月)比 (%)	指数	前月比 (%)	前年(同月)比 (%)	指数	前月比 (%)	前年(同月)比 (%)
平成26年 平均	98.5	-	2.5	98.9	-	2.2	-	-	-	98.9	-	1.5
27	100.0	-	1.5	100.0	-	1.2	100.0	-	*	100.0	-	1.2
28	100.0	-	0.0	99.9	-	▲0.1	100.6	-	0.6	100.3	-	0.3
29												
平成26年 1月	96.5	▲0.2	1.3	96.8	▲0.3	1.1	-	-	-	97.2	▲0.5	0.7
2	96.3	▲0.2	1.1	96.7	▲0.1	0.9	-	-	-	97.2	0.0	0.5
3	96.7	0.4	1.3	97.0	0.3	0.9	-	-	-	97.4	0.2	0.4
4	98.8	2.1	3.1	99.1	2.1	2.8	-	-	-	99.3	2.0	2.0
5	99.0	0.2	3.2	99.4	0.4	2.9	-	-	-	99.6	0.2	2.1
6	99.2	0.2	3.4	99.5	0.1	3.0	-	-	-	99.5	▲0.1	2.1
7	99.2	0.0	2.8	99.6	0.1	2.8	-	-	-	99.5	0.0	1.9
8	99.5	0.3	3.2	99.7	0.1	2.6	-	-	-	99.5	0.0	1.9
9	99.5	0.0	3.1	99.5	▲0.1	2.7	-	-	-	99.3	▲0.2	1.7
10	99.4	▲0.1	2.8	99.7	0.1	2.5	-	-	-	99.5	0.2	1.5
11	99.0	▲0.4	2.2	99.5	▲0.1	2.3	-	-	-	99.3	▲0.2	1.4
12	99.1	0.2	2.5	99.6	0.0	2.5	-	-	-	99.4	0.1	1.8
27年 1月	99.4	0.0	2.7	99.4	▲0.5	2.3	99.2	*	*	99.3	▲0.5	1.8
2	99.2	▲0.2	2.6	99.3	▲0.1	2.2	99.2	0.0	*	99.4	0.1	1.9
3	99.5	0.3	2.7	99.7	0.4	2.5	99.5	0.3	*	99.7	0.3	2.1
4	100.2	0.7	1.3	100.2	0.4	0.9	100.0	0.5	*	100.3	0.6	0.8
5	100.4	0.2	1.4	100.2	0.0	0.7	100.0	▲0.1	*	100.0	▲0.3	0.3
6	100.2	▲0.3	1.0	100.1	▲0.1	0.5	99.9	▲0.1	*	99.9	▲0.1	0.5
7	100.0	▲0.2	1.0	100.0	▲0.1	0.5	99.9	0.0	*	99.8	▲0.2	0.6
8	100.0	0.0	0.8	99.9	▲0.1	0.5	99.9	0.0	*	99.7	▲0.1	0.7
9	100.6	0.6	1.3	100.3	0.4	1.0	100.5	0.6	*	100.4	0.7	1.4
10	100.5	▲0.1	1.3	100.4	0.1	0.9	100.6	0.1	*	100.5	0.1	1.3
11	100.1	▲0.5	1.2	100.4	0.1	1.0	100.7	0.1	*	100.5	0.1	1.3
12	99.9	▲0.1	0.8	100.3	▲0.1	0.7	100.7	0.0	*	100.5	▲0.1	1.1
28年 1月	99.8	▲0.2	0.3	99.8	▲0.5	0.4	100.4	▲0.3	1.2	100.0	▲0.5	0.7
2	99.8	0.1	0.7	99.7	▲0.1	0.4	100.3	0.0	1.2	99.9	▲0.1	0.5
3	99.9	0.1	0.4	99.8	0.1	0.0	100.5	0.1	1.0	100.2	0.3	0.4
4	100.1	0.2	▲0.1	100.1	0.3	▲0.1	100.9	0.4	0.9	100.6	0.5	0.3
5	100.1	0.0	▲0.3	100.1	0.0	▲0.1	100.8	0.0	0.9	100.6	0.0	0.6
6	100.2	0.1	0.0	100.1	0.0	0.0	100.8	0.0	0.9	100.6	▲0.1	0.6
7	99.7	▲0.5	▲0.3	99.7	▲0.4	▲0.3	100.4	▲0.4	0.6	100.1	▲0.4	0.3
8	99.7	0.0	▲0.3	99.7	0.0	▲0.1	100.5	0.1	0.6	100.1	0.0	0.5
9	99.8	0.1	▲0.9	99.6	▲0.2	▲0.7	100.3	▲0.2	▲0.2	100.1	0.0	▲0.2
10	100.6	0.9	0.1	100.0	0.4	▲0.4	100.8	0.5	0.2	100.5	0.4	0.1
11	100.5	▲0.1	0.5	99.9	▲0.1	▲0.5	100.7	▲0.1	0.0	100.5	▲0.1	▲0.1
12	100.3	▲0.3	0.3	100.0	0.0	▲0.3	100.7	0.0	0.0	100.3	▲0.1	▲0.1
29年 1月	100.0	▲0.2	0.3	99.8	▲0.2	0.0	100.4	▲0.3	0.1	100.0	▲0.3	0.0
2	99.8	▲0.2	0.0	99.8	0.0	0.1	100.3	▲0.1	0.0	99.8	▲0.2	▲0.1
3	99.8	0.0	▲0.1	99.9	0.1	0.1	100.4	0.0	▲0.1	99.8	0.0	▲0.3
4	100.3	0.6	0.2	100.4	0.5	0.3	100.8	0.5	0.0	100.4	0.5	▲0.3
5	100.4	0.1	0.3	100.4	0.0	0.3	100.8	▲0.1	▲0.1	100.4	0.0	▲0.3
6	100.3	▲0.2	0.1	100.3	▲0.1	0.2	100.6	▲0.1	▲0.2	100.2	▲0.1	▲0.3
7	100.2	▲0.1	0.5	100.3	0.0	0.6	100.6	0.0	0.2	100.1	▲0.1	0.0
8	100.3	0.1	0.6	100.3	0.0	0.6	100.6	0.0	0.1	100.1	0.0	0.0
9	100.5	0.2	0.8	100.3	0.0	0.8	100.7	0.0	0.3	100.1	0.0	0.0
10	100.6	0.1	0.0	100.6	0.3	0.6	100.9	0.2	0.1	100.4	0.3	▲0.2
11												
12												

(注1) 前年(同月)比は各基準年の公表値による。

(注2) 生鮮食品…生鮮魚介, 生鮮野菜, 生鮮果物

(広島市) (原数値)

平成27年=100

食料	生鮮食品		住居	光熱・水道	家具・家事用品	被服及び履物	保健医療	交通・通信	教育	教養娯楽	諸雑費	エネルギー
	生鮮食品	生鮮食品を除く食料										
95.4	91.2	96.3	99.7	101.6	98.7	98.1	98.7	101.5	98.9	97.6	99.0	105.8
100.0	100.0	100.0	100.0	100.0	100.0	100.0	100.0	100.0	100.0	100.0	100.0	100.0
101.8	103.3	101.5	99.9	94.4	99.5	103.2	100.3	97.9	103.2	100.2	99.9	91.5
93.3	90.2	93.9	99.2	98.2	96.9	93.2	97.1	99.8	99.7	94.5	97.2	102.1
92.6	87.8	93.6	99.3	98.3	96.9	93.7	97.0	99.7	99.7	94.0	97.3	102.1
93.3	90.1	94.0	99.0	98.7	99.0	95.8	97.0	99.3	99.7	94.7	97.4	102.6
95.6	91.7	96.4	99.7	99.5	103.8	99.4	99.5	102.0	98.4	97.7	99.7	104.7
94.8	89.5	96.0	99.7	103.4	104.1	99.4	99.3	102.4	98.4	98.4	99.4	108.2
95.7	91.8	96.5	99.8	103.6	101.9	98.5	99.1	102.0	98.4	99.3	99.6	108.4
95.5	89.6	96.8	99.8	103.6	99.0	97.7	99.5	103.0	98.4	99.9	99.1	109.0
96.9	95.9	97.1	99.8	103.3	97.9	95.8	99.2	103.0	98.4	100.8	99.6	108.4
97.7	98.4	97.5	99.8	103.0	96.2	101.2	99.4	101.9	99.0	98.4	99.5	107.5
97.0	92.7	97.9	99.9	102.6	96.6	101.7	99.4	102.2	99.0	98.0	100.0	106.8
96.2	86.8	98.1	100.2	102.4	96.4	100.7	99.4	101.7	99.0	97.1	99.8	105.8
96.9	89.9	98.4	100.2	102.1	96.4	99.6	99.1	101.3	99.0	98.0	99.8	104.6
99.0	99.5	98.9	100.2	101.8	98.7	94.7	99.3	100.0	98.4	98.6	100.2	102.3
98.1	96.2	98.5	100.3	101.9	99.1	95.5	99.3	99.3	98.4	99.0	99.9	101.2
98.1	94.8	98.8	100.3	102.2	99.2	98.5	99.5	100.0	98.4	99.5	99.9	102.7
99.4	100.6	99.2	100.3	101.9	101.2	100.7	100.0	100.0	100.5	100.0	101.0	102.0
100.6	105.4	99.7	100.0	102.3	101.0	100.6	100.1	100.3	100.5	99.6	100.1	102.8
100.2	102.1	99.8	100.0	101.0	100.0	100.3	100.3	100.4	100.5	99.6	99.8	102.0
100.2	101.0	100.1	99.5	99.8	99.9	98.2	100.2	101.0	100.5	100.0	99.9	100.9
100.9	102.9	100.5	99.4	98.9	99.1	94.5	100.2	100.7	100.5	101.1	99.9	99.3
102.0	107.5	100.9	100.0	97.8	100.0	104.0	100.3	99.9	100.5	100.5	99.9	97.6
101.5	104.2	101.0	100.0	97.6	100.1	104.7	100.1	100.0	100.5	100.5	100.1	97.5
100.0	93.0	101.3	100.0	97.6	101.2	104.9	100.4	99.6	100.5	100.5	99.7	96.7
100.1	92.9	101.5	99.9	97.2	100.5	103.7	100.4	98.9	100.5	101.0	99.6	95.0
101.1	98.7	101.6	99.9	96.8	101.1	99.1	100.1	98.1	100.5	100.2	99.1	93.2
101.7	102.6	101.6	99.7	96.3	99.4	99.9	99.9	97.8	100.5	100.5	99.1	92.5
101.5	102.5	101.4	99.7	95.8	99.5	102.3	99.8	97.7	100.5	101.0	99.2	91.7
101.3	100.5	101.5	100.0	94.8	101.4	104.7	100.2	97.7	104.1	100.6	99.8	91.0
101.2	100.3	101.4	99.9	95.3	101.5	105.0	100.3	97.7	104.1	100.3	100.3	91.7
101.7	101.6	101.7	99.9	94.5	101.1	105.0	100.4	98.0	104.1	100.1	100.1	91.8
100.9	99.0	101.3	100.0	93.9	98.1	102.6	100.2	98.2	104.1	99.2	100.2	91.3
101.0	98.1	101.6	100.0	93.4	98.8	100.0	100.3	98.5	104.1	99.9	100.1	90.8
101.4	103.9	100.9	100.0	93.1	98.1	104.4	100.4	97.6	104.1	99.0	100.6	90.6
103.6	113.6	101.7	100.0	93.0	99.2	105.4	101.1	97.7	104.1	100.6	100.4	90.6
103.2	112.9	101.3	100.0	92.9	98.4	105.5	100.7	98.0	104.1	101.1	100.2	91.3
102.4	106.1	101.7	100.0	93.1	98.0	104.9	100.7	98.3	104.1	100.5	100.2	92.0
102.2	104.7	101.7	100.0	93.5	99.3	101.3	100.4	98.3	104.1	99.7	100.2	92.7
101.6	100.4	101.9	100.1	94.1	99.1	101.1	100.3	97.6	104.1	99.5	100.1	93.2
101.1	97.3	101.9	100.0	94.8	97.8	103.3	100.1	97.3	104.1	99.9	100.3	94.4
101.8	99.2	102.3	100.0	95.7	99.2	105.4	100.7	97.9	103.9	100.6	100.8	95.3
101.8	100.5	102.0	100.0	97.0	97.7	105.0	101.1	98.1	104.2	100.8	100.8	96.6
101.6	99.2	102.1	100.0	97.3	97.0	104.4	100.8	98.1	104.2	100.0	100.8	96.7
101.7	97.8	102.5	100.0	97.3	98.7	103.0	100.9	98.2	104.2	98.9	100.8	96.5
102.0	100.2	102.4	100.0	97.4	97.8	100.8	102.7	97.7	104.2	99.9	100.8	96.4
102.9	104.7	102.5	100.2	97.5	96.0	105.3	102.5	97.2	104.2	98.9	100.8	96.5
102.5	101.5	102.7	100.2	97.5	96.4	105.3	102.2	97.9	104.2	99.9	100.8	97.1

(注3) エネルギー…電気代, 都市ガス代, プロパンガス, 灯油, ガソリン

第1-2表 10大費目指数

年 月	総 合			生鮮食品を除く総合			生 鮮 食 品 及 び エネルギーを除く総合			食料(酒類を除く)及び エネルギーを除く総合		
	指数	前月比 (%)	前年(同月)比 (%)	指数	前月比 (%)	前年(同月)比 (%)	指数	前月比 (%)	前年(同月)比 (%)	指数	前月比 (%)	前年(同月)比 (%)
平成26年 平均	99.2	-	2.7	99.5	-	2.6	98.6	-	2.2	99.0	-	1.8
27	100.0	-	0.8	100.0	-	0.5	100.0	-	1.4	100.0	-	1.0
28	99.9	-	▲0.1	99.7	-	▲0.3	100.6	-	0.6	100.3	-	0.3
29												
平成26年 1月	97.2	▲0.2	1.4	97.2	▲0.3	1.3	96.6	▲0.3	0.7	97.1	▲0.5	0.7
2	97.2	0.0	1.5	97.3	0.1	1.3	96.7	0.1	0.8	97.2	0.1	0.8
3	97.5	0.3	1.6	97.7	0.3	1.3	97.0	0.3	0.8	97.5	0.3	0.7
4	99.5	2.1	3.4	99.8	2.2	3.2	99.1	2.2	2.7	99.5	2.0	2.3
5	99.9	0.4	3.7	100.1	0.4	3.4	99.2	0.0	2.7	99.5	0.0	2.2
6	99.8	▲0.1	3.6	100.1	0.0	3.3	99.1	0.0	2.7	99.4	▲0.1	2.3
7	99.9	0.0	3.4	100.3	0.1	3.3	99.2	0.1	2.8	99.5	0.0	2.3
8	100.0	0.2	3.3	100.3	0.0	3.1	99.3	0.1	2.7	99.6	0.1	2.3
9	100.3	0.2	3.2	100.3	0.0	3.0	99.3	0.0	2.7	99.6	0.0	2.3
10	100.0	▲0.3	2.9	100.4	0.1	2.9	99.5	0.2	2.7	99.8	0.3	2.2
11	99.6	▲0.4	2.4	100.1	▲0.2	2.7	99.4	▲0.1	2.5	99.6	▲0.2	2.1
12	99.7	0.1	2.4	100.0	▲0.2	2.5	99.4	0.0	2.5	99.6	0.0	2.1
27年 1月	99.6	▲0.2	2.4	99.5	▲0.6	2.2	99.2	▲0.3	2.5	99.3	▲0.5	2.1
2	99.4	▲0.2	2.2	99.4	▲0.1	2.0	99.2	0.0	2.5	99.3	0.0	2.0
3	99.7	0.3	2.3	99.8	0.4	2.2	99.5	0.3	2.5	99.6	0.3	2.1
4	100.2	0.5	0.6	100.2	0.4	0.3	99.9	0.5	0.7	100.0	0.4	0.4
5	100.4	0.2	0.5	100.3	0.1	0.1	100.0	0.0	0.7	100.0	0.0	0.4
6	100.2	▲0.2	0.4	100.2	▲0.1	0.1	100.0	0.0	0.8	100.0	0.0	0.6
7	100.1	▲0.2	0.2	100.1	▲0.1	0.0	100.0	0.0	0.9	100.0	0.0	0.6
8	100.2	0.1	0.2	100.1	0.0	▲0.1	100.2	0.2	1.0	100.2	0.2	0.8
9	100.3	0.1	0.0	100.1	0.0	▲0.1	100.4	0.2	1.2	100.3	0.1	0.9
10	100.2	0.0	0.3	100.1	0.1	▲0.1	100.5	0.1	1.1	100.4	0.1	0.7
11	99.9	▲0.4	0.3	100.1	0.0	0.1	100.5	0.0	1.3	100.4	0.0	0.9
12	99.8	0.0	0.2	100.0	▲0.1	0.1	100.5	0.0	1.2	100.4	0.0	0.8
28年 1月	99.5	▲0.3	▲0.1	99.5	▲0.6	▲0.1	100.1	▲0.4	0.9	99.8	▲0.6	0.6
2	99.6	0.1	0.2	99.4	▲0.1	0.0	100.2	0.1	1.0	99.9	0.1	0.6
3	99.7	0.1	0.0	99.5	0.1	▲0.3	100.4	0.2	0.9	100.2	0.3	0.6
4	99.9	0.2	▲0.3	99.8	0.3	▲0.4	100.7	0.3	0.8	100.6	0.4	0.5
5	100.0	0.1	▲0.5	99.9	0.0	▲0.4	100.7	0.0	0.7	100.6	0.0	0.5
6	99.9	▲0.1	▲0.4	99.8	0.0	▲0.4	100.7	0.0	0.7	100.5	▲0.1	0.5
7	99.6	▲0.2	▲0.4	99.6	▲0.2	▲0.5	100.5	▲0.1	0.5	100.3	▲0.2	0.3
8	99.7	0.0	▲0.5	99.6	0.0	▲0.5	100.6	0.1	0.4	100.4	0.1	0.2
9	99.8	0.2	▲0.5	99.6	0.0	▲0.5	100.6	0.0	0.2	100.4	0.0	0.0
10	100.4	0.6	0.1	99.8	0.2	▲0.4	100.8	0.2	0.3	100.6	0.2	0.2
11	100.4	0.0	0.5	99.8	0.0	▲0.4	100.7	▲0.1	0.2	100.5	▲0.1	0.1
12	100.1	▲0.2	0.3	99.8	0.0	▲0.2	100.6	▲0.1	0.1	100.4	▲0.1	0.0
29年 1月	100.0	▲0.2	0.4	99.6	▲0.2	0.1	100.3	▲0.3	0.2	99.9	▲0.5	0.1
2	99.8	▲0.1	0.3	99.6	0.0	0.2	100.3	0.0	0.1	99.8	▲0.1	▲0.1
3	99.9	0.1	0.2	99.8	0.2	0.2	100.4	0.1	▲0.1	99.9	0.1	▲0.3
4	100.3	0.4	0.4	100.1	0.4	0.3	100.7	0.3	0.0	100.3	0.4	▲0.3
5	100.4	0.1	0.4	100.3	0.2	0.4	100.8	0.1	0.0	100.4	0.1	▲0.2
6	100.2	▲0.1	0.4	100.2	▲0.1	0.4	100.7	▲0.1	0.0	100.3	▲0.1	▲0.2
7	100.1	▲0.2	0.4	100.1	▲0.1	0.5	100.6	▲0.1	0.1	100.2	▲0.1	▲0.1
8	100.3	0.2	0.7	100.3	0.1	0.7	100.8	0.2	0.2	100.4	0.2	0.0
9	100.5	0.2	0.7	100.3	0.0	0.7	100.8	0.0	0.2	100.3	0.0	0.0
10	100.6	0.0	0.2	100.6	0.3	0.8	101.0	0.2	0.2	100.6	0.2	0.0
11												
12												

(注1) 前年(同月)比は各基準年の公表値による。

(注2) 生鮮食品…生鮮魚介, 生鮮野菜, 生鮮果物

(全国) (原数値)

平成27年=100

食料	生鮮食品		住居	光熱・水道	家具・家事用品	被服及び履物	保健医療	交通・通信	教育	教養娯楽	諸雑費	エネルギー
	生鮮食品	生鮮食品を除く食料										
97.0	93.6	97.7	100.0	102.6	98.5	97.8	99.1	102.0	98.4	98.1	99.0	107.7
100.0	100.0	100.0	100.0	100.0	100.0	100.0	100.0	100.0	100.0	100.0	100.0	100.0
101.7	104.6	101.2	99.9	92.7	99.6	101.8	100.9	98.0	101.6	101.0	100.7	89.8
95.4	96.2	95.2	99.8	98.7	96.3	92.5	97.7	99.7	96.8	94.1	97.4	103.6
95.1	94.4	95.2	99.8	98.9	97.2	92.6	97.6	99.7	96.9	94.6	97.4	103.7
95.0	93.0	95.4	99.8	99.4	96.9	95.1	97.7	99.9	97.1	95.2	97.7	104.3
97.4	93.6	98.2	100.0	100.5	100.9	99.2	99.9	102.5	98.8	98.7	99.6	106.4
97.5	94.2	98.2	100.0	104.7	100.4	99.1	99.7	102.8	98.8	98.5	99.5	110.0
97.3	92.3	98.3	100.1	104.9	99.8	98.7	99.6	102.7	98.8	98.9	99.5	110.4
97.3	91.1	98.5	100.1	104.8	98.9	96.7	99.7	103.5	98.8	99.5	99.4	110.9
97.8	94.6	98.5	100.0	104.6	98.4	95.0	99.5	103.5	98.8	100.9	99.4	110.5
99.0	100.6	98.7	100.0	104.3	98.3	100.8	99.6	102.7	98.9	99.4	99.4	109.9
97.6	92.1	98.7	100.0	103.9	98.7	101.4	99.5	102.9	98.9	99.7	99.6	109.0
97.0	88.1	98.7	100.0	103.7	98.2	101.9	99.4	102.3	98.9	98.7	99.5	107.8
97.8	93.5	98.7	100.0	103.3	98.1	101.1	99.2	101.7	98.9	98.8	99.5	106.3
99.4	101.0	99.1	100.0	102.5	99.4	96.3	99.4	100.0	98.9	98.2	99.6	103.1
98.9	98.1	99.1	100.0	102.4	99.4	96.0	99.4	99.2	99.1	98.5	99.5	101.7
98.9	97.4	99.2	100.0	103.1	99.6	98.7	99.4	100.0	99.1	99.2	99.5	103.4
99.9	101.0	99.6	100.0	102.9	100.4	101.1	100.0	100.0	100.3	99.6	100.0	103.0
100.5	104.1	99.8	100.0	103.0	100.3	101.0	100.2	100.3	100.3	99.6	100.1	103.6
100.0	100.5	99.9	100.0	101.7	100.0	100.7	100.2	100.5	100.3	99.7	100.0	102.8
99.9	99.2	100.1	100.0	99.8	99.9	97.8	100.3	101.0	100.3	100.1	100.1	101.2
100.5	102.0	100.2	100.0	98.3	99.8	96.3	100.3	100.8	100.3	101.8	100.2	98.8
101.3	105.5	100.5	100.0	96.8	99.8	102.4	100.1	99.9	100.3	100.8	100.3	96.5
101.1	102.8	100.8	100.1	96.5	100.3	103.0	100.2	99.6	100.3	100.9	100.3	95.9
99.8	93.7	100.9	100.0	96.6	100.3	103.7	100.2	99.5	100.3	100.6	100.2	95.6
99.9	95.0	100.9	100.0	96.4	100.7	102.8	100.2	99.0	100.3	100.9	100.2	94.5
100.9	100.8	100.9	99.9	95.7	100.2	97.7	100.3	98.1	100.4	99.3	100.3	92.1
101.4	104.2	100.9	99.9	95.0	99.6	98.2	100.2	97.6	100.9	99.9	100.2	90.5
101.3	103.3	101.0	100.0	94.3	99.7	100.8	100.4	97.5	100.9	100.3	100.3	89.6
101.2	101.9	101.0	100.0	93.5	100.5	103.5	100.9	97.9	101.8	100.9	100.9	89.7
101.2	102.4	101.0	99.9	93.7	100.4	103.3	101.0	97.9	101.8	101.2	100.9	90.3
101.1	100.6	101.2	99.9	92.8	99.9	102.8	101.2	98.4	101.8	101.0	100.9	90.5
101.0	99.9	101.3	99.9	92.1	99.1	100.1	101.2	98.5	101.8	100.9	100.8	89.7
101.1	100.3	101.3	99.8	91.3	98.6	98.7	101.1	98.6	101.8	102.2	100.8	88.7
101.8	104.7	101.3	99.8	90.8	98.3	103.9	101.2	97.8	101.9	101.0	100.9	88.4
103.5	114.5	101.4	99.8	90.7	99.4	104.2	101.2	97.9	101.9	102.0	101.0	88.3
103.4	113.9	101.4	99.8	91.0	99.7	104.8	101.1	98.0	101.9	101.4	100.7	89.2
102.5	108.1	101.4	99.8	91.8	99.7	103.5	101.0	98.4	101.9	101.4	100.5	90.3
102.7	108.8	101.5	99.8	92.4	100.1	98.8	100.8	98.4	101.9	100.2	100.7	91.4
102.2	105.7	101.6	99.7	93.0	100.2	99.4	100.7	97.9	101.9	100.3	100.5	91.9
101.9	102.9	101.7	99.8	93.6	98.9	101.4	100.8	97.8	101.9	101.0	100.7	93.1
102.1	103.7	101.8	99.8	94.4	99.6	103.4	101.1	98.2	102.5	101.5	101.0	93.8
102.0	102.9	101.8	99.7	95.8	99.4	103.4	101.3	98.3	102.5	101.8	101.0	94.9
102.0	101.1	102.1	99.7	96.1	99.0	103.0	101.2	98.3	102.2	100.9	100.8	95.0
101.7	98.8	102.2	99.7	96.1	98.7	100.1	101.3	98.5	102.2	100.9	100.9	94.8
102.0	101.1	102.2	99.7	96.0	98.4	99.2	103.0	98.2	102.2	102.6	101.1	94.9
102.9	106.0	102.3	99.7	96.2	98.1	103.6	103.0	97.8	102.3	101.3	101.0	95.0
102.2	100.7	102.4	99.7	96.4	99.1	104.1	102.8	98.4	102.3	101.9	101.1	95.9

(注3) エネルギー…電気代, 都市ガス代, プロパンガス, 灯油, ガソリン

[参考] 第1-3表 10大費目指数

年 月	総 合			生鮮食品を除く総合			生 鮮 食 品 及 び エネルギーを除く総合			食料(酒類を除く)及び エネルギーを除く総合		
	指数	前月比 (%)	前年(同月)比 (%)	指数	前月比 (%)	前年(同月)比 (%)	指数	前月比 (%)	前年(同月)比 (%)	指数	前月比 (%)	前年(同月)比 (%)
平成26年 平均	98.9	-	3.0	99.3	-	2.7	-	-	-	99.1	-	2.0
27	100.0	-	1.1	100.0	-	0.7	100.0	-	*	100.0	-	1.0
28	100.0	-	0.0	99.7	-	▲0.3	100.4	-	0.4	100.2	-	0.2
29												
平成26年 1月	96.9	▲0.1	1.8	97.2	▲0.2	1.7	-	-	-	97.5	▲0.2	1.7
2	96.8	▲0.1	2.1	97.3	0.1	1.8	-	-	-	97.5	0.0	1.6
3	97.1	0.3	2.1	97.5	0.2	1.8	-	-	-	97.7	0.2	1.5
4	98.9	1.9	3.6	99.5	2.0	3.1	-	-	-	99.4	1.7	2.2
5	99.3	0.4	3.8	99.8	0.3	3.4	-	-	-	99.7	0.3	2.6
6	99.5	0.2	3.7	99.9	0.1	3.3	-	-	-	99.6	▲0.2	2.5
7	99.6	0.1	3.5	100.0	0.1	3.3	-	-	-	99.6	0.0	2.4
8	99.8	0.3	3.4	100.1	0.1	3.0	-	-	-	99.7	0.1	2.3
9	100.0	0.2	3.4	100.1	0.0	3.0	-	-	-	99.6	▲0.1	2.0
10	99.7	▲0.3	3.0	100.0	▲0.1	2.8	-	-	-	99.7	0.2	1.9
11	99.4	▲0.4	2.6	99.8	▲0.2	2.6	-	-	-	99.5	▲0.2	1.8
12	99.4	0.1	2.5	99.8	0.0	2.5	-	-	-	99.5	0.1	1.9
27年 1月	98.9	▲0.5	2.1	99.0	▲0.8	1.9	98.7	*	*	98.9	▲0.5	1.6
2	98.9	0.0	2.2	98.9	0.0	1.7	98.8	0.1	*	99.0	0.1	1.6
3	99.3	0.4	2.3	99.4	0.5	2.0	99.2	0.4	*	99.4	0.4	1.7
4	100.0	0.7	1.1	100.1	0.7	0.6	99.9	0.7	*	100.2	0.7	0.7
5	100.5	0.5	1.1	100.3	0.2	0.3	100.0	0.1	*	100.2	0.1	0.2
6	100.2	▲0.3	0.7	100.2	▲0.1	0.2	100.0	0.0	*	100.1	▲0.2	0.3
7	100.1	▲0.2	0.5	100.1	▲0.1	0.1	100.0	0.0	*	100.0	▲0.1	0.4
8	100.4	0.3	0.6	100.2	0.1	0.2	100.3	0.2	*	100.0	0.0	0.4
9	100.8	0.4	0.7	100.4	0.2	0.3	100.6	0.3	*	100.5	0.5	1.0
10	100.6	▲0.1	1.0	100.4	0.0	0.5	100.7	0.1	*	100.5	0.0	1.1
11	100.4	▲0.2	1.0	100.7	0.2	0.8	101.0	0.3	*	100.7	0.3	1.4
12	99.9	▲0.4	0.5	100.2	▲0.4	0.4	100.7	▲0.3	*	100.6	▲0.2	1.1
28年 1月	99.6	▲0.3	0.7	99.6	▲0.6	0.7	100.3	▲0.4	1.6	100.0	▲0.6	1.1
2	99.8	0.2	0.9	99.5	▲0.1	0.6	100.3	0.0	1.5	100.1	0.1	1.1
3	99.7	0.0	0.4	99.6	0.1	0.2	100.5	0.3	1.3	100.3	0.3	0.9
4	99.9	0.2	▲0.1	99.8	0.2	▲0.3	100.6	0.1	0.7	100.5	0.2	0.4
5	99.9	▲0.1	▲0.7	99.8	0.0	▲0.5	100.5	▲0.1	0.5	100.4	▲0.1	0.2
6	99.8	0.0	▲0.4	99.7	▲0.1	▲0.5	100.3	▲0.2	0.3	100.1	▲0.3	0.0
7	99.7	▲0.1	▲0.3	99.6	▲0.1	▲0.5	100.4	0.0	0.4	100.0	▲0.1	0.1
8	99.8	0.1	▲0.5	99.6	▲0.1	▲0.6	100.4	0.0	0.1	100.2	0.2	0.2
9	99.8	▲0.1	▲1.0	99.5	▲0.1	▲0.9	100.3	▲0.1	▲0.3	100.0	▲0.2	▲0.4
10	100.4	0.6	▲0.2	99.6	0.1	▲0.8	100.5	0.2	▲0.2	100.3	0.3	▲0.1
11	100.7	0.3	0.3	99.8	0.2	▲0.9	100.6	0.1	▲0.4	100.3	0.0	▲0.4
12	100.3	▲0.3	0.4	99.9	0.1	▲0.4	100.5	▲0.1	▲0.2	100.3	0.0	▲0.3
29年 1月	100.0	▲0.3	0.4	99.5	▲0.4	▲0.1	100.0	▲0.5	▲0.3	99.9	▲0.4	▲0.1
2	99.9	▲0.1	0.2	99.6	0.1	0.1	100.1	0.1	▲0.2	99.7	▲0.2	▲0.4
3	99.7	▲0.3	▲0.1	99.6	0.0	0.0	100.0	▲0.1	▲0.5	99.6	▲0.1	▲0.7
4	100.2	0.5	0.3	100.1	0.5	0.3	100.4	0.4	▲0.2	100.1	0.5	▲0.4
5	100.7	0.4	0.8	100.6	0.4	0.8	100.8	0.4	0.3	100.4	0.3	0.0
6	100.3	▲0.4	0.5	100.3	▲0.3	0.6	100.6	▲0.2	0.2	100.2	▲0.2	0.1
7	100.0	▲0.3	0.2	100.2	▲0.1	0.6	100.5	0.0	0.1	100.1	▲0.1	0.1
8	100.4	0.5	0.6	100.3	0.1	0.8	100.6	0.1	0.2	100.1	0.0	▲0.1
9	100.8	0.4	1.0	100.6	0.3	1.1	100.9	0.3	0.6	100.0	0.0	0.0
10	100.4	▲0.4	0.0	100.6	0.0	1.0	100.8	▲0.1	0.3	100.2	0.2	▲0.1
11												
12												

(注)前年(同月)比は各基準年の公表値による。

(福山市) (原数值)

平成27年=100

食料	住居	光熱・水道	家具・家事用品	被服及び履物	保健医療	交通・通信	教育	教養娯楽	諸雑費
95.0	100.2	101.4	100.5	97.9	99.2	103.5	97.5	97.7	100.2
100.0	100.0	100.0	100.0	100.0	100.0	100.0	100.0	100.0	100.0
101.9	99.5	95.3	97.2	104.6	100.6	97.6	102.9	100.6	99.6
92.7	100.0	98.1	99.3	93.1	97.9	101.3	97.4	94.5	98.7
92.3	100.0	98.3	101.9	93.0	97.4	101.3	97.4	94.2	98.5
92.9	100.0	98.6	97.4	96.5	97.6	101.2	97.4	94.9	98.6
95.0	100.3	99.7	103.0	98.1	99.7	103.8	97.2	98.0	100.7
94.5	100.3	103.3	105.4	98.3	99.7	104.2	97.2	98.4	100.6
95.2	100.1	103.6	103.4	98.5	99.8	104.2	97.2	99.2	100.5
95.2	100.2	103.2	99.6	97.3	99.9	105.2	97.2	100.0	100.5
96.1	100.1	103.1	99.2	96.6	99.6	105.2	97.2	100.9	100.7
97.5	100.2	102.8	98.5	101.6	99.6	104.3	97.9	98.5	100.5
96.3	100.3	102.3	99.3	101.6	99.8	104.4	97.9	98.2	100.9
96.0	100.2	102.2	99.9	100.6	99.7	103.7	97.9	97.2	100.8
96.8	100.2	101.7	98.9	99.8	99.4	102.8	97.9	98.2	101.0
97.8	100.0	100.4	98.9	95.1	99.5	99.9	98.4	98.1	98.9
98.2	100.0	100.0	98.8	95.8	99.4	99.2	98.4	98.6	98.8
98.3	100.4	100.4	99.1	98.0	99.4	99.9	98.4	99.5	99.0
99.3	100.3	101.9	101.4	100.5	99.9	100.1	100.5	100.0	99.3
100.5	100.3	102.5	101.4	99.9	100.1	100.4	100.5	99.7	100.7
100.0	100.3	101.4	100.8	99.7	100.1	100.5	100.5	99.6	100.1
99.9	100.1	100.5	98.4	97.1	100.3	101.0	100.5	100.2	100.2
101.5	100.1	99.6	98.9	92.7	100.3	100.5	100.5	101.8	100.3
102.2	100.1	98.7	99.3	104.5	100.1	99.9	100.5	100.5	100.3
101.8	99.5	98.5	100.0	105.5	100.3	99.9	100.5	100.5	100.6
100.6	99.5	98.3	102.3	106.8	100.2	99.6	100.5	100.4	100.9
99.8	99.5	97.9	100.7	104.3	100.4	99.0	100.5	101.0	100.8
100.7	99.4	97.1	98.6	100.7	100.3	98.0	100.5	99.7	100.5
101.6	99.5	96.5	98.4	101.0	100.2	97.4	100.5	100.2	100.5
101.2	99.5	96.0	99.3	103.4	100.0	97.1	100.5	100.6	100.7
101.1	99.6	95.3	99.6	105.4	100.5	97.7	103.6	100.6	99.6
101.0	99.6	96.0	98.0	105.5	100.6	97.6	103.6	100.3	99.8
101.4	99.5	95.5	95.8	104.6	100.7	98.1	103.6	100.4	99.2
101.5	99.7	94.9	95.4	102.9	100.8	97.9	103.6	100.3	99.2
101.8	99.5	94.6	96.3	101.0	100.7	98.0	103.6	101.6	99.3
102.0	99.4	94.3	94.9	106.9	101.0	97.1	103.6	100.1	99.3
103.6	99.4	94.3	96.2	107.9	101.0	97.0	103.6	101.4	99.2
104.4	99.4	94.4	96.4	108.7	100.7	97.3	103.6	101.2	99.0
102.7	99.4	94.9	97.4	107.5	101.0	98.0	103.6	101.1	98.9
102.1	99.4	95.5	97.9	103.9	100.9	98.3	103.6	100.2	98.6
102.1	99.4	96.0	98.9	101.4	100.8	97.8	103.7	100.1	98.9
101.2	99.4	96.7	95.7	104.4	100.7	97.3	103.7	100.6	98.8
101.6	99.3	97.8	95.3	106.9	101.4	98.1	104.4	101.2	99.3
102.1	99.4	99.1	98.2	106.6	101.6	98.2	104.4	101.7	99.4
101.7	99.3	99.3	95.9	106.5	100.8	98.1	104.3	100.6	99.3
100.8	99.3	99.2	97.3	104.7	100.8	98.1	104.3	100.2	99.2
102.5	99.3	99.2	94.9	103.2	102.8	97.7	104.3	101.6	99.3
103.8	99.3	99.3	94.7	107.7	102.8	97.4	104.3	100.2	99.4
101.6	99.3	99.5	95.2	107.6	102.4	98.4	104.3	100.9	99.5

第2表 中 分 類 指 数

中 分 類	ウエイト	平成29年9月			平成29年10月				
		指数	前月比 (%)	前年同月比 (%)	指数	前月比 (%)	前年同月比		
							寄与度	(%)	寄与度
総 合	10000	100.5	0.2	0.8	100.6	0.1	0.1	0.0	0.0
生 鮮 食 品 を 除 く 総 合	9538	100.3	0.0	0.8	100.6	0.3	0.24	0.6	0.56
持家の帰属家賃を除く総合	8651	100.6	0.2	0.9	100.7	0.1	0.09	0.0	▲ 0.02
持家の帰属家賃及び 生鮮食品を除く総合	8189	100.3	0.0	0.9	100.6	0.3	0.24	0.7	0.53
生鮮食品及び エネルギーを除く総合	8768	100.7	0.0	0.3	100.9	0.2	0.19	0.1	0.06
食料(酒類を除く)及び エネルギーを除く総合	6591	100.1	0.0	0.0	100.4	0.3	0.17	▲ 0.2	▲ 0.10
食 料	2793	102.9	0.8	1.4	102.5	▲ 0.4	▲ 0.10	▲ 1.1	▲ 0.32
生 鮮 食 品	462	104.7	4.6	0.9	101.5	▲ 3.1	▲ 0.15	▲ 10.7	▲ 0.56
生 鮮 食 品 を 除 く 食 料	2330	102.5	0.1	1.5	102.7	0.2	0.04	1.0	0.24
穀 類	229	103.3	1.3	1.9	103.8	0.5	0.01	▲ 0.9	▲ 0.02
魚 介 類	236	107.9	0.1	6.4	109.2	1.2	0.03	6.2	0.15
生 鮮 魚 介 類	158	111.6	0.5	9.1	113.6	1.8	0.03	9.3	0.15
肉 類	291	103.8	▲ 2.1	5.4	103.8	0.0	0.00	2.1	0.06
乳 卵 類	134	97.7	0.4	▲ 1.7	98.1	0.4	0.01	▲ 0.9	▲ 0.01
野 菜 ・ 海 藻	304	100.9	7.1	▲ 3.5	97.5	▲ 3.4	▲ 0.10	▲ 17.3	▲ 0.62
生 鮮 野 菜	209	99.5	10.6	▲ 6.0	94.6	▲ 4.9	▲ 0.10	▲ 24.4	▲ 0.63
果 物	101	104.4	0.2	2.6	96.7	▲ 7.4	▲ 0.08	▲ 7.1	▲ 0.07
生 鮮 果 物	95	104.8	0.2	2.6	96.6	▲ 7.8	▲ 0.08	▲ 7.7	▲ 0.08
油 脂 ・ 調 味 料	129	104.2	▲ 0.6	1.8	106.6	2.3	0.03	3.0	0.04
菓 子 類	230	100.7	0.9	▲ 0.8	101.1	0.4	0.01	▲ 0.1	0.00
調 理 食 品	333	103.9	0.9	2.6	103.2	▲ 0.6	▲ 0.02	3.0	0.10
飲 料	154	101.4	0.6	▲ 1.2	101.5	0.1	0.00	▲ 1.8	▲ 0.03
酒 類	154	104.5	▲ 0.2	3.6	105.7	1.1	0.02	5.0	0.08
外 食	498	101.9	0.0	0.6	101.7	▲ 0.2	▲ 0.01	0.2	0.01
住 居	2060	100.2	0.2	0.2	100.2	0.0	0.00	0.2	0.04
持家の帰属家賃を除く住居	711	99.8	0.3	0.1	99.8	0.0	0.00	0.3	0.02
家 賃	1856	100.3	0.2	0.2	100.3	0.0	0.01	0.2	0.04
持家の帰属家賃を除く家賃	507	100.1	0.3	0.3	100.1	0.0	0.00	0.4	0.02
設 備 修 繕 ・ 維 持	204	99.1	0.3	▲ 0.2	99.1	0.0	0.00	0.0	0.00
光 熱 ・ 水 道	752	97.5	0.1	4.7	97.5	0.0	0.00	4.9	0.34
電 気 代 料	336	100.9	0.1	7.8	100.8	▲ 0.1	0.00	7.7	0.24
ガ ス 代 料	220	91.5	0.2	3.6	91.5	0.1	0.00	4.1	0.08
他 の 光 熱 料	24	87.6	0.0	10.0	88.7	1.2	0.00	11.4	0.02
上 下 水 道 料	173	100.0	0.0	0.0	100.0	0.0	0.00	0.0	0.00
家 具 ・ 家 事 用 品	350	96.0	▲ 1.8	▲ 2.2	96.4	0.4	0.01	▲ 2.8	▲ 0.10
家 庭 用 耐 久 財 産 品	93	92.2	▲ 7.6	▲ 1.1	95.1	3.2	0.03	▲ 1.3	▲ 0.01
室 内 装 備 品	53	87.9	2.3	▲ 6.6	87.7	▲ 0.2	0.00	▲ 10.1	▲ 0.05
寝 具 類	33	86.5	0.7	▲ 4.6	81.9	▲ 5.3	▲ 0.01	▲ 11.8	▲ 0.04
家 事 雑 貨	70	108.1	0.5	2.7	107.3	▲ 0.7	▲ 0.01	1.9	0.01
家 事 用 消 耗 品	87	97.1	▲ 0.9	▲ 4.3	97.9	0.8	0.01	▲ 1.4	▲ 0.01
家 事 サ ー ビ ス	13	107.7	0.0	0.0	107.7	0.0	0.00	0.0	0.00

(注1) 生鮮食品…生鮮魚介, 生鮮野菜, 生鮮果物

(広島市)

(原数値)

平成27年=100

中 分 類	ウエイト	平成29年9月			平成29年10月				
		指数	前月比 (%)	前年同月比 (%)	指数	前月比 (%)	前年同月比		
							寄与度	(%)	寄与度
被 服 及 び 履 物	446	105.3	4.4	0.8	105.3	0.0	0.00	▲ 0.1	0.00
衣 料	179	103.5	6.1	0.0	103.5	0.0	0.00	▲ 0.7	▲ 0.01
和 服	2	101.2	0.0	1.2	101.2	0.0	0.00	1.2	0.00
洋 服	178	103.6	6.1	0.0	103.6	0.0	0.00	▲ 0.7	▲ 0.01
シャツ・セーター・下着類	132	105.6	6.2	0.7	106.3	0.7	0.01	0.3	0.00
シャツ・セーター類	94	106.2	9.3	0.5	106.5	0.4	0.00	▲ 0.3	0.00
下 着 類	37	104.1	▲ 1.2	1.4	105.5	1.4	0.01	1.7	0.01
履 物 類	63	115.1	0.9	0.4	114.3	▲ 0.7	0.00	▲ 0.7	0.00
他 の 被 服	33	100.7	0.9	7.3	99.8	▲ 0.8	0.00	2.6	0.01
被 服 関 連 サ ー ビ ス	39	100.4	0.5	0.6	100.4	0.0	0.00	0.5	0.00
保 健 医 療	447	102.5	▲ 0.1	2.1	102.2	▲ 0.4	▲ 0.02	1.0	0.05
医薬品・健康保持用摂取品	136	99.2	▲ 0.4	0.9	98.1	▲ 1.1	▲ 0.01	▲ 2.4	▲ 0.03
保健医療用品・器具	83	101.9	▲ 0.2	1.1	101.4	▲ 0.5	0.00	0.8	0.01
保健医療サービス	229	104.8	0.0	3.1	104.8	0.1	0.00	3.1	0.07
交 通 ・ 通 信	1315	97.2	▲ 0.5	▲ 0.4	97.9	0.7	0.09	0.2	0.03
交 通	239	99.8	▲ 1.9	0.3	100.2	0.5	0.01	0.3	0.01
自動車等関係費	629	98.4	▲ 0.1	1.6	99.1	0.8	0.05	2.3	0.14
通 信	448	94.2	▲ 0.3	▲ 3.5	95.0	0.8	0.03	▲ 2.6	▲ 0.11
教 育	237	104.2	0.0	0.0	104.2	0.0	0.00	0.0	0.00
授 業 料 等	144	104.1	0.0	1.1	104.1	0.0	0.00	1.1	0.02
教科書・学習参考教材	7	101.1	0.0	0.5	101.1	0.0	0.00	0.5	0.00
補 習 教 育	86	104.5	0.0	▲ 1.7	104.5	0.0	0.00	▲ 1.7	▲ 0.02
教 養 娛 楽	949	98.9	▲ 1.1	▲ 0.1	99.9	1.1	0.10	▲ 0.7	▲ 0.06
教 養 娛 楽 用 耐 久 財 産	67	96.1	▲ 1.3	▲ 3.6	98.8	2.9	0.02	▲ 7.5	▲ 0.05
教 養 娛 楽 用 品	204	97.0	▲ 1.0	▲ 2.1	97.0	0.0	0.00	▲ 2.9	▲ 0.06
書籍・他の印刷物	118	100.7	▲ 0.1	0.3	100.8	0.1	0.00	0.3	0.00
教 養 娛 楽 サ ー ビ ス	560	99.5	▲ 1.3	1.0	100.9	1.4	0.08	0.8	0.04
諸 雑 費	650	100.8	0.0	0.2	100.8	0.0	0.00	0.4	0.03
理 美 容 サ ー ビ ス	109	99.8	▲ 0.6	▲ 0.4	99.8	0.0	0.00	▲ 0.4	0.00
理 美 容 用 品	157	101.5	▲ 0.1	▲ 0.1	101.5	0.0	0.00	▲ 0.1	0.00
身 の 回 り 用 品	87	98.4	0.8	▲ 0.1	98.3	▲ 0.1	0.00	1.2	0.01
た ば こ	49	102.4	0.0	0.7	102.8	0.4	0.00	1.1	0.01
他 の 諸 雑 費	247	101.3	0.0	0.6	101.3	0.1	0.00	0.7	0.02
《 別 掲 》									
エ ネ ル ギ ー	770	96.5	0.0	6.4	97.1	0.7	0.05	7.2	0.50
教 育 関 係 費	307	103.9	0.0	▲ 0.3	103.9	0.0	0.00	▲ 0.3	▲ 0.01
教 養 娛 楽 関 係 費	1053	98.7	▲ 1.4	0.0	99.8	1.1	0.11	▲ 0.5	▲ 0.05
情 報 通 信 関 係 費	507	96.4	0.0	▲ 2.6	96.3	0.0	0.00	▲ 2.5	▲ 0.12

(注2) エネルギー…電気代, 都市ガス代, プロパンガス, 灯油, ガソリン

(参考表) 小売物価統計調査

中分類	品目	単位	平成28年 平均	平成28年 10月	11月	12月	平成29年 1月
魚介類 (生鮮魚介)	まぐろ	100g	362	381	367	407	423
	あじ	100g	113	124	111	115	155
	いか	100g	104	101	126	132	191
肉類	牛肉(ロース) 1)	100g	811	827	868	844	920
	豚肉(バラ)	100g	235	236	231	241	236
	鶏肉	100g	114	110	109	111	109
乳卵類	鶏卵	1パック・10個	223	216	214	228	218
野菜・海藻 (生鮮野菜)	キャベツ	1kg	182	248	334	218	211
	はくさい	1kg	216	276	319	194	195
	だいこん	1kg	199	262	286	207	163
果物 (生鮮果物)	りんご(ふじ)	1kg	550	...	492	499	508
	ぶどう(デラウェア)	1kg	1,330
穀類	食パン	1kg	452	464	463	467	462
	カップ麺	1個・77g	154	154	153	153	153
乳卵類	牛乳 2)	1本・1,000mL	200	198	198	198	198
油脂・調味料	みそ	1個・750g	375	371	371	371	366
飲料	緑茶 3)	100g	483	484	484	485	487
外食	中華そば	1杯	643	643	643	643	643
	すし 4)	1人前	1,029	1,039	1,039	980	980
	カレーライス	1皿	832	832	832	832	832
	ハンバーグ	1人前	934	931	931	977	977
家事用消耗品	ラップ	1本	316	315	315	326	326
	トイレットペーパー	1パック・12ロール	323	321	321	321	321
	洗濯用洗剤	1kg	311	299	316	317	317
洋服	背広服(春夏物) 5)	1着	76,788
	背広服(秋冬物) 6)	1着	69,588	74,520	74,520	74,520	74,520
シャツ・セーター類	ワイシャツ 7)	1枚	1,583	1,585	1,585	1,585	1,585
下着類	男子用シャツ 8)	1袋	1,471	1,471	1,471	1,471	1,471
	子供用シャツ	1袋	768	784	784	784	784
ガス代	プロパンガス 9)	1か月	7,111	7,028	7,028	7,028	7,028
他の光熱	灯油	18L	1,321	1,320	1,266	1,320	1,428
自動車等関係費	ガソリン 10)	1L	121	124	128	131	132
被服関連サービス	洗濯代(ワイシャツ)	1枚	240	240	240	240	202
自動車等関係費	車庫借料	1か月	13,000	13,000	13,000	13,000	13,000
理美容サービス	パーマメント代	1回	7,567	7,589	7,589	7,589	7,589
家賃	民営家賃	1か月・3.3㎡	4,204	4,211	4,208	4,209	4,209
	公営家賃(公的住宅) 11)	1か月・3.3㎡	1,056	1,076	1,054	1,048	1,048

品目は、総務省統計局の掲載と同じ順番

- 1)国産品
- 2)店頭売り
- 3)煎茶
- 4)にぎりずし
- 5)中級品
- 6)中級品
- 7)長袖
- 8)半袖
- 9)基本料金及び10㎡(従量料金)を使用した料金
- 10)レギュラー
- 11)県営住宅家賃

主要品目の小売価格(広島市)

(単位:円)

2月	3月	4月	5月	6月	7月	8月	9月	平成29年10月	
								広島市	東京都区部
374	372	367	331	420	369	416	444	438	446
121	106	109	100	99	109	104	99	131	113
122	121	135	135	136	145	110	97	128	137
922	959	939	820	807	822	912	857	852	910
227	224	227	213	213	231	232	236	225	235
112	113	112	111	110	116	111	109	121	136
221	215	215	216	219	211	218	222	220	247
198	192	185	189	147	112	138	151	134	143
185	187	281	258	223	191	230	307	193	173
164	184	177	177	206	182	183	217	184	157
460	472	490	496	516	599
...	1,583	1,467	1,277	1,098
462	444	479	468	466	478	447	467	470	434
153	147	153	154	154	154	153	153	153	153
198	198	192	198	191	196	196	196	197	222
371	371	371	374	371	362	361	361	361	316
487	485	485	477	474	474	474	471	471	562
643	643	643	595	643	643	643	643	643	565
980	980	980	980	980	980	980	980	980	1,290
837	837	837	840	847	847	847	847	847	760
977	977	977	979	979	979	979	979	979	1,009
334	323	328	334	334	323	334	334	334	298
322	322	318	318	318	300	301	297	301	282
310	303	299	296	285	295	288	289	295	288
...	85,320	85,320	85,320	85,320	59,724	59,724
74,520	74,520	74,520	74,700
1,585	1,585	1,585	1,585	1,585	1,585	1,585	1,855	1,585	2,705
1,471	1,471	1,471	1,471	1,471	1,571	1,471	1,471	1,471	1,096
784	784	792	730	730	730	730	730	730	867
7,028	7,028	7,028	7,028	7,028	7,028	7,028	7,028	7,028	6,928
1,428	1,452	1,452	1,452	1,452	1,452	1,452	1,452	1,470	1,538
132	135	135	136	134	133	132	132	135	133
202	202	202	202	202	202	202	202	202	225
13,000	13,000	13,000	13,000	13,000	12,333	12,333	12,333	12,333	26,792
7,589	7,589	7,589	7,589	7,589	7,589	7,589	7,589	7,589	8,636
4,214	4,218	4,219	4,227	4,231	4,234	4,228	4,226	4,225	8,564
1,046	1,042	1,083	1,071	1,069	1,064	1,056	1,060	1,061	1,735

出典:総務省統計局「小売物価統計調査」より

(利用上の注意)

- ① 原則として、毎月同一の店舗において、同一の銘柄(基本銘柄)を調査し、調査価格の単純算術平均の結果を金額に応じて、円未満で四捨五入した消費税込みの価格である。
- ② 品目によっては、調査市の出回り状況に応じて調査する銘柄が異なる場合や、品質差がある場合もあり、価格は、必ずしもそのまま地域格差を示すものではない。
また、消費者物価指数の作成で採用する価格とも異なる場合がある。
- ③ 記号の説明
… 調査期間でないため調査を行わないもの

詳細については、総務省のホームページ参照。<http://www.stat.go.jp/data/kouri/doukou/index.htm>

小売物価統計調査にご協力をお願いします。

消費者物価指数の作成にも不可欠の調査です

この調査は、私たちの消費生活において重要な商品の小売価格やサービスの料金及び家賃を全国規模で毎月調査して、月々の価格の変化や地域別の価格差などを明らかにするとともに、物価水準の変動を測定するための消費者物価指数を作成し、各種施策の基礎資料を提供することを目的としています。

調査対象に選ばれた店舗、事業所、宿泊施設、借家にお住まいの世帯には、品目に応じて、次の者が調査します。

趣旨をご理解いただき、調査へのご協力をお願いいたします。

①調査員調査（調査市は、広島市、福山市、三原市、三次市）

主な品目：食料、家事用消耗品、民営借家の家賃（三次市を除く）など

調査方法：調査市内の店舗の代表者様や世帯主様等から価格・家賃等を聞き取り、調査専用の携帯情報端末に入力します。

②広島県調査（調査地域は、県全域）

主な品目：水道料、授業料、宿泊料（広島市、廿日市市）、県営住宅家賃など

③総務省調査（調査地域は、全国全域）

主な品目：電気代、通信料、独立行政法人都市再生機構住宅家賃など

<http://www.stat.go.jp/data/kouri/index.htm>



総務省統計局

小売物価統計調査

検索

<次回公表予定日> 平成 29 年 12 月 28 日（木）

- 1 この資料は、総務省統計局「小売物価統計調査」の調査票情報を独自集計し、平成 27 年1月から 12 月までの 1 年間の品目別平均価格を基準(100)として品目別ウェイトを用いた加重平均により作成したものです。
- 2 変化率及び寄与度は、端数処理前の指数値を用いて計算しているため、公表された指数値を用いて計算した値とは一致しない場合があります。

広島県は、県民の皆様に対して、より分かりやすく、より使いやすい統計情報の提供に努めています。
今後も広島県の「消費者物価指数」をご利用ください。

平成 29 年 12 月発行

編集発行 広島県 総務局 統計課

〒730-8511 広島市中区基町 10-52

TEL (082)513-2534(ダイヤルイン)

この報告書の内容は、広島県のホームページでも提供しています。

「**広島県統計課**」で検索してください。

ホームページアドレス <http://www.pref.hiroshima.lg.jp/soshiki/21/>

