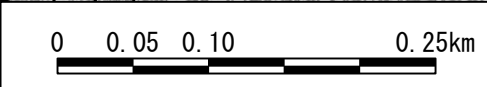
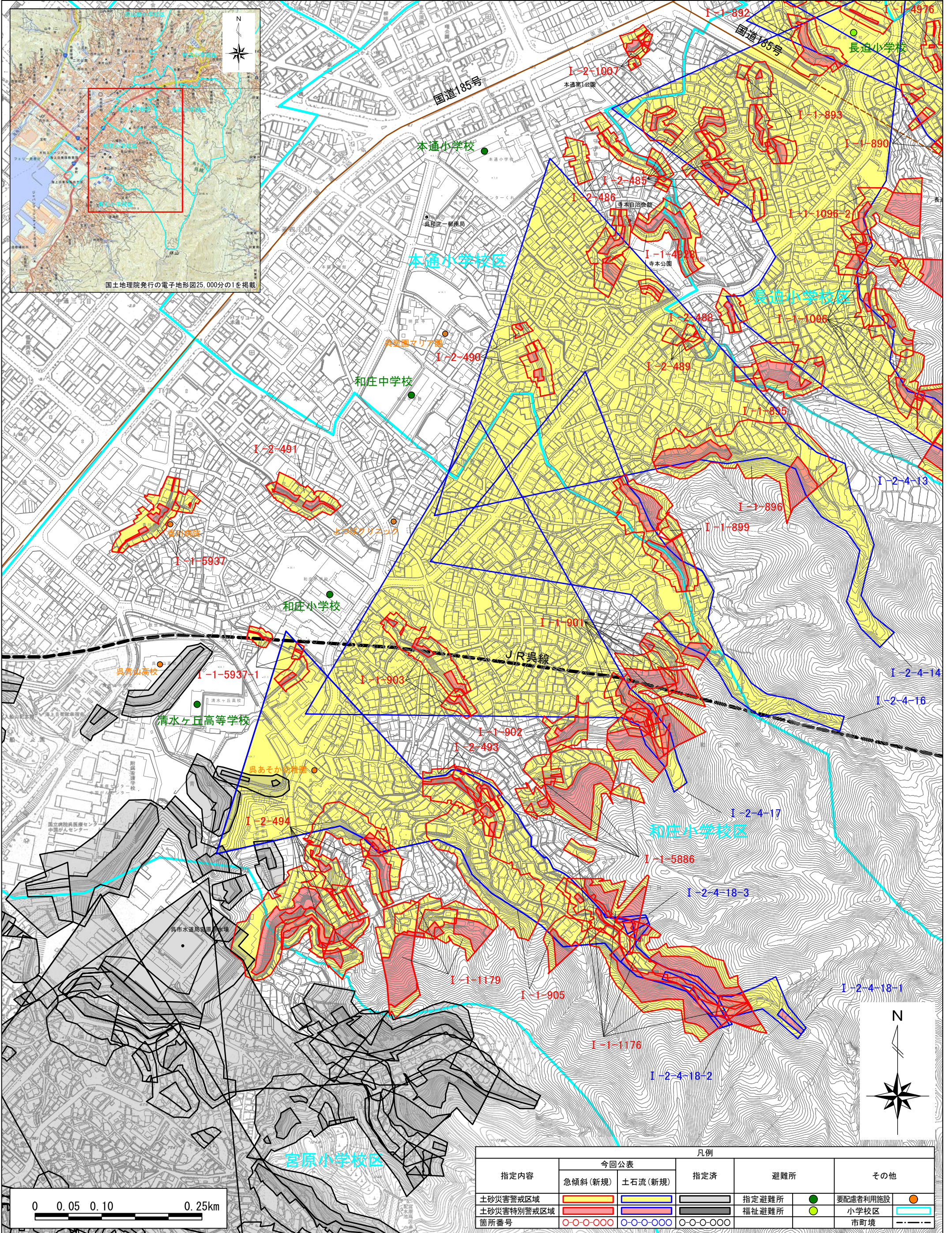


# 土砂災害警戒区域・土砂災害特別警戒区域 位置図

〔和庄小学校区〕

【急傾斜地・土石流】

平成29年12月作成



指定内容	今回公表		凡例		
	急傾斜(新規)	土石流(新規)	指定済	避難所	その他
土砂災害警戒区域				指定避難所	要配慮者利用施設
土砂災害特別警戒区域				福祉避難所	小学校区
箇所番号	0-0-0-000	0-0-0-000	0-0-0-000		市町境

この地図は、呉市町の承認を得て、同市発行の2千5百分の1地形図を使用したものである。  
(承認番号 呉都第512号 平成29年3月23日)

要配慮者利用施設は、土砂災害警戒区域内の施設のみ記載しています。  
避難所は、土砂災害に対応した施設のみ記載しています。  
避難所は、平成29年9月現在、呉市で公表されているものです。  
今後、避難体制の整備により変更になる可能性があります。  
小学校区はおおよその範囲です。