

柏木菌茸有限公司

〒737-0921 広島県呉市苗代町1002番地

☎0823-33-6181

会社概要

沿革

昭和48（1973）年、豊田郡川尻町で重機リース業を開始、昭和54（1979）年、呉市広町に移転、有限会社柏木重機を設立したのが母体。

昭和60（1985）年、呉市苗代町に会社を移転、業種を変更してえのき茸栽培を開始。

この当時から障害者雇用を開始、当初は3名の知的障害者を採用。

昭和62（1987）年に資本金を3,000万円に、平成2（1990）年に5,000万円に増資。

県内では唯一のえのき茸栽培会社で、県内シェアは20%を誇っています。また新品種のヒマラヤオオヒラタケの栽培も手がけるなどしています。



障害者雇用優良事業所表彰

広島県雇用開発協会会長表彰（平成3年）

広島県知事表彰（平成9年）

労働大臣表彰（平成12年）

雇用状況

従業員数 52名

うち障害者数 37名

（平成13年12月現在）



収穫を迎えたえのき茸。
約60日でのこの壮観な眺めが見られます

業務の概要

えのき茸など菌茸の人工栽培、および販売

障害者雇用に向けて

業務の流れと配置

呉市苗代町にある柏木菌茸では、自社工場内でのこの類の栽培から収穫、包装までを一手に行っています。

えのき茸の栽培は種付けから収穫まで約60日かかり、また雑菌の混入を一切許さないという緻密なものですが、その行程のほぼすべての段階で知的障害者が勤務し、重要な役割を担っています。

作業工程上厳密さを要求される部分や、精神的、肉体的に負荷のかかる部分には専門メーカーの機械を導入することで、作業の効率化を図るとともに、単純軽作業に障害者が従事しやすいシステムを構築しています。



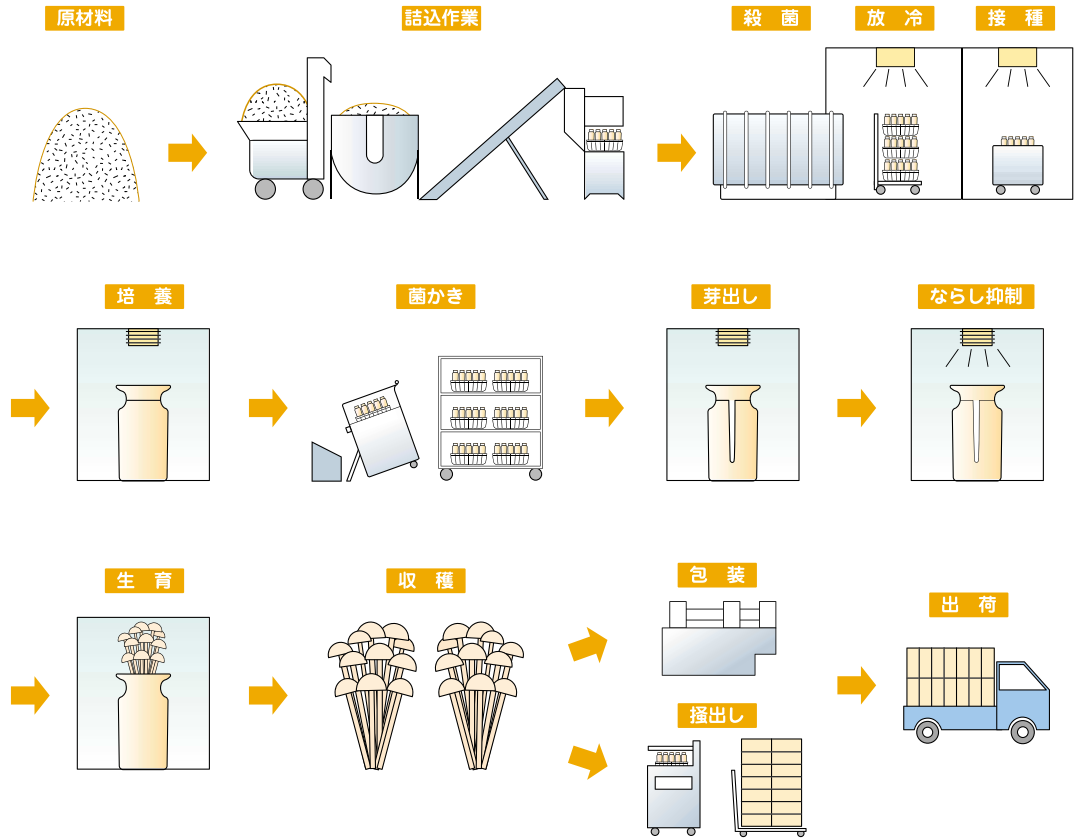
全自動接種機を導入、雑菌の混入の許されない緻密な作業を機械が担当することで作業負担を軽くします。このラインにも重度知的障害者が勤務しています



ローラーとコンテナ等を組合せ、仕事内容を軽作業化

栽培行程と自動化の現状

(主要なもの)



- 全自動ふるい機
- 詰め機チェンコンベアー
- 全自動詰め機
- 全自動コンテナ送り込み機
- 全自動キャッパー
- 全自動高圧殺菌釜
- 全自動接種機
- 全自動高周波噴霧発生機
- 全自動菌掻きライン
- 自動真空包装機
- 全自動掻き出し機



菌掻きの作業

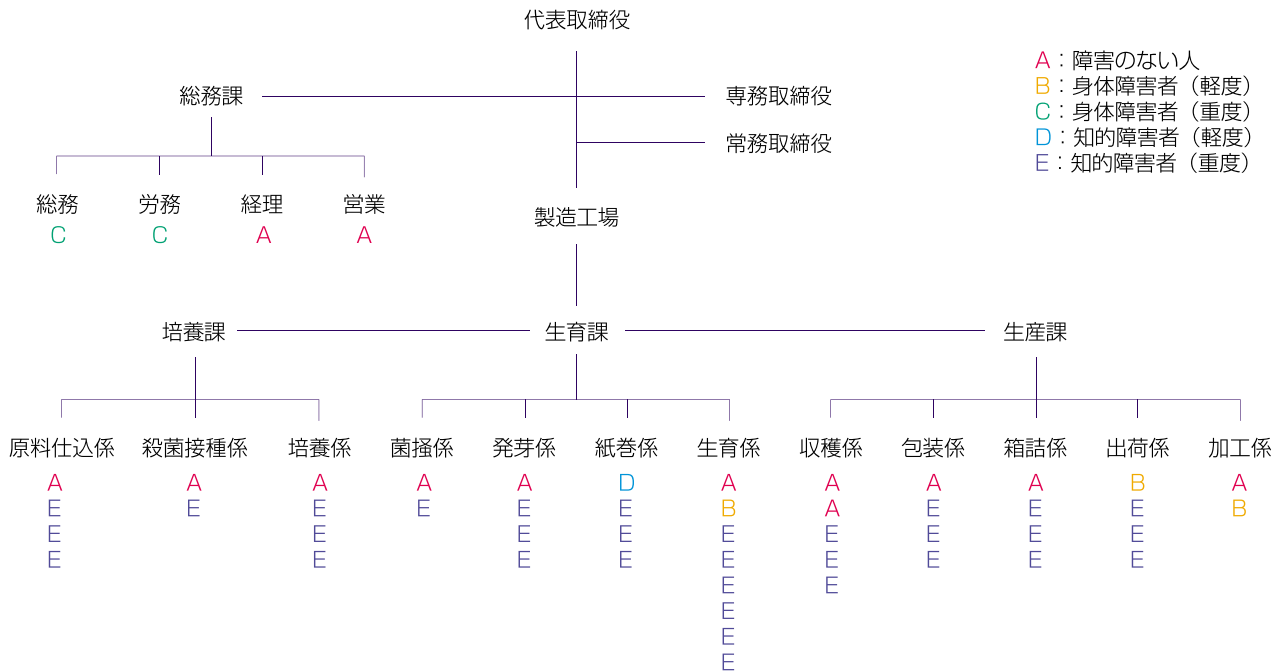


収穫作業

この他の作業には手作業を主としたものが多い、そのほとんどに障害者が従事しています。

また、効率化を図り、ミスや事故を未然に防ぐため、組織形態にも注意が払われています。

会社組織図



「生き物を育てる」という難しい業務の中、作業ラインを細密に分化し、完全に流れ作業のシステムを構築しています。また、そのすべての係に指導係を配置しています。

作業内容を単純化して技術習得を容易にし、責任と指導の範囲を明確にすることで、特に知的障害者の就労が容易になっています。

その他の設備

事務所にモニターを設置し、工場内の様子が一目で分かるようになっていました。事故の防止に役立っています。

工場3階にレクリエーションルームを設置、卓球などが楽しめるようになっていました。

万一の事態に対応できるモニター



Top's Interview

私が障害者雇用に取り組んだのは、私も含め8名のスタッフでえのき茸栽培をスタートした当時、一人の社員から「近所の知的障害の男の子が就職活動に苦しんでいる」との相談を受けたことがきっかけでした。それまで障害者とまったく接したことがなく、内心疑問を抱きながら雇ったものですが、数日様子を見てみると、彼の持っている能力の範囲内で成長が随所に現れだし、彼の方から改善要求も出てくるようになったんです。今まで心の中にあった「善意の無関心」的な考えを恥じました。

そこでハローワーク等関係機関に相談、指導をしてもらいながら、障害者雇用に前向きに取り組むようになりました。さいわい当社の業務内容は単純軽作業が多く、また、『生き物を育てる』性質のものですから、知的障害を持った方が対応しやすい部分があります。

私がこの十数年間、障害者と接して感じたことですが、障害者の方、特に知的障害者と企業の雇用関係は、通常一般社会的観念の労使関係では、安定した雇用関係は非常に難しいのではないのでしょうか。これを解決するには、本人、家族、職場、地域、行政の五つの大きな連携が必要不可欠だと思います。

今では、二組の知的障害者同士の結婚があり、どちらも第一子が誕生し、毎日張り切って勤務しています。これが他の仲間たちにも大きな励みとなっているらしく、自分たちも早く仲間入りしようとがんばっているようです。



代表取締役社長
柏木 健二さん