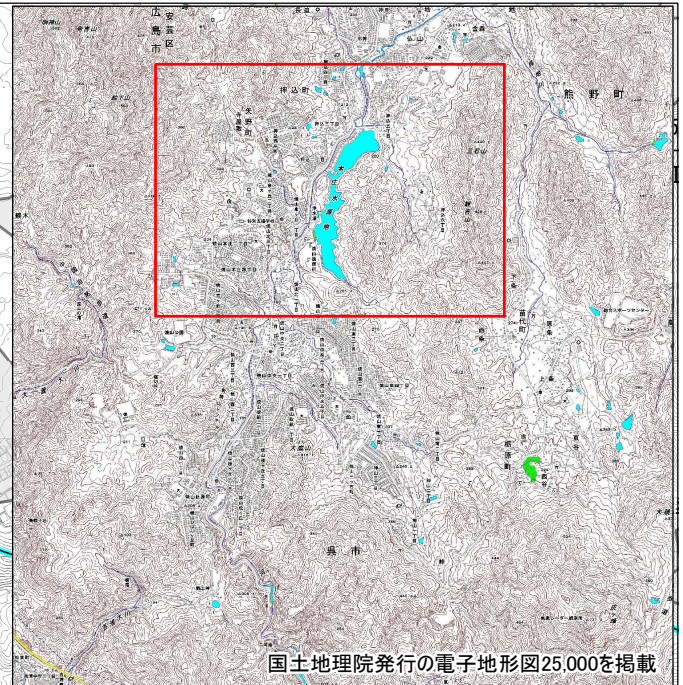
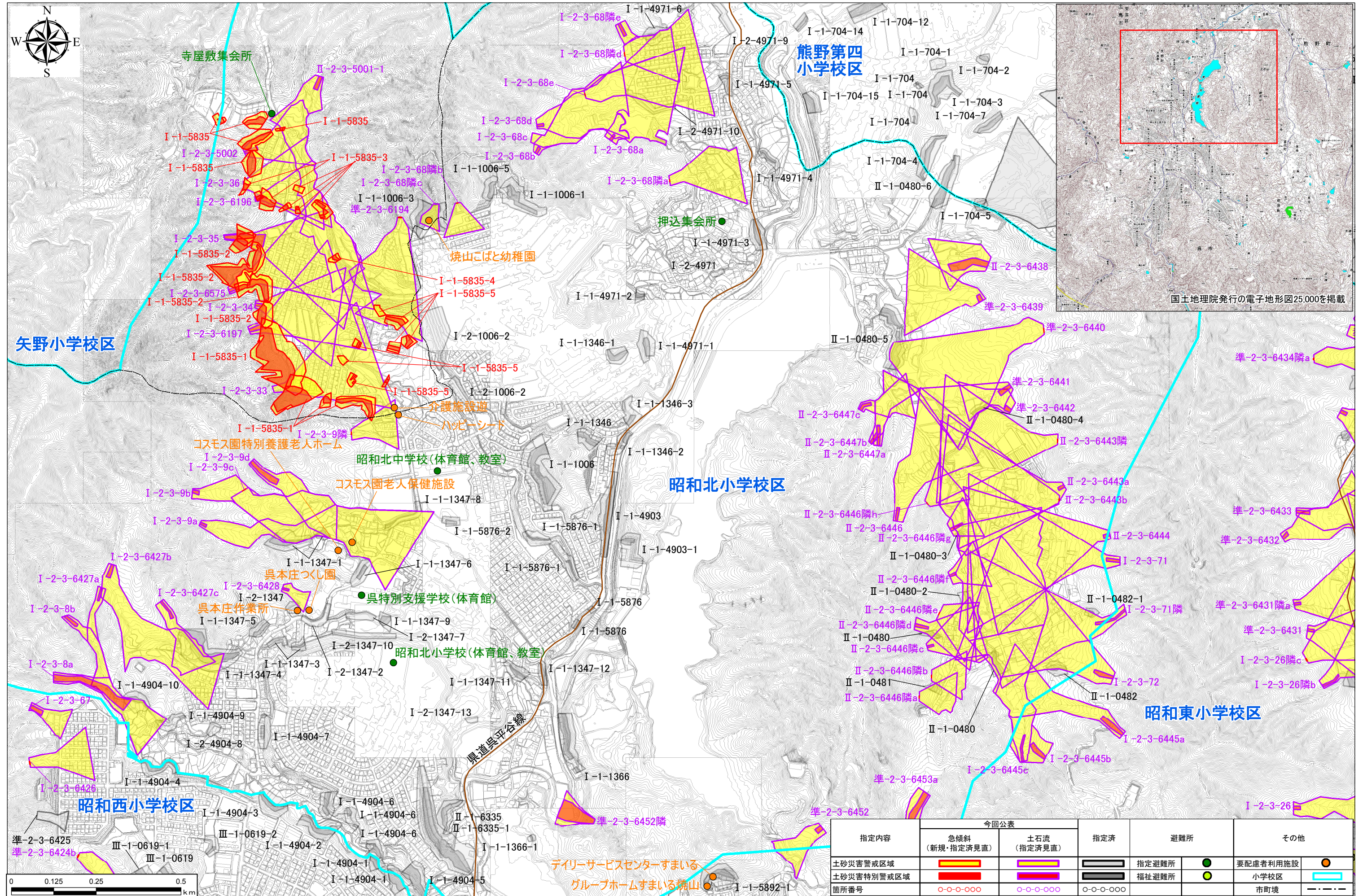


土砂災害警戒区域・土砂災害特別警戒区域 位置図 〔昭和北小学校区〕【急傾斜地・土石流】

平成30年6月作成



国土地理院発行の電子地形図25,000を掲載

指定内容	今回公表		指定済	避難所	その他
	急傾斜 (新規・指定済見直)	土石流 (指定済見直)			
土砂災害警戒区域				指定避難所	要配慮者利用施設
土砂災害特別警戒区域				福祉避難所	小学校区
箇所番号	〇-〇-〇〇〇	〇-〇-〇〇〇	〇-〇-〇〇〇		市町境

避難所は、土砂災害に対応した施設のみ記載しています。避難所は、平成29年10月現在、呉市で公表されているものです。今後、避難体制の整備による変更になる可能性があります。小学校区はおよその範囲です。