

「平成30年7月豪雨災害に係る応急復旧及び今後の取組について」
～天応地区生活再建へ向けたロードマップ（モデル）～
関連資料一覧

1 平成30年7月豪雨災害天応地区生活再建へ向けたロードマップ（インフラ）

1-2 呉市天応地区土砂撤去プラン

2 平成30年7月豪雨災害天応地区生活再建へ向けたロードマップ（生活支援編）

2-1 平成30年7月豪雨災害に係る住まいの再建等総合フロー

【問い合わせ先】

1, 1-2について

課名：都市計画課 担当者：栢 電話：内線 4124 ダイヤル：082-513-4127
--

2について

課名：地域政策総務課 担当者：來山 電話：内線 2501 ダイヤル：082-513-2501

2-1について

課名：住宅課 担当者：高沖 電話：内線 4170 ダイヤル：082-513-4171

平成30年7月豪雨災害
天応地区生活再建へ向けた
ロードマップ
(モデル)

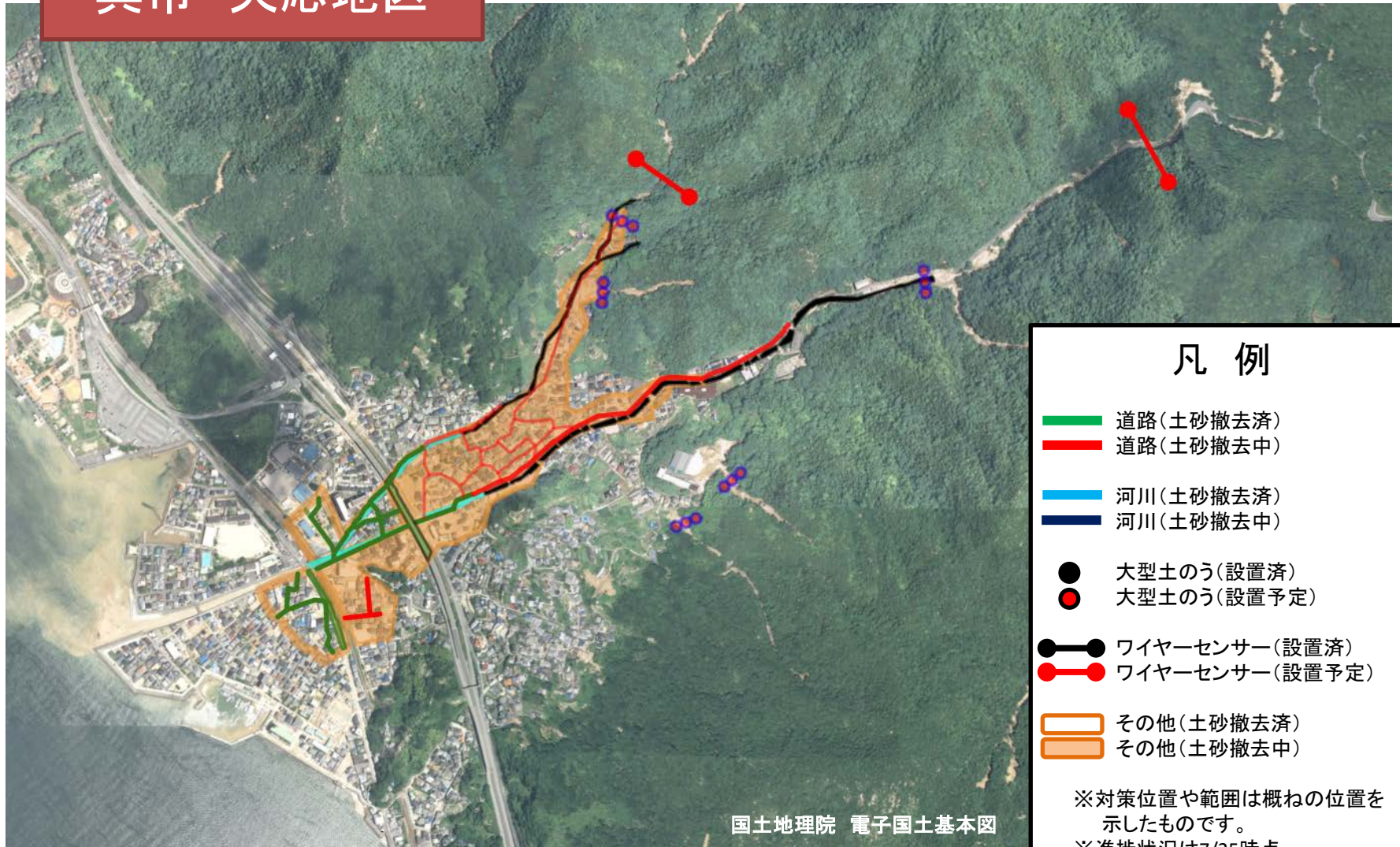
平成30年7月26日

平成30年7月豪雨災害
天応地区生活再建へ向けた
ロードマップ
(インフラ編)

平成30年7月26日

平成30年7月豪雨災害

呉市 天応地区



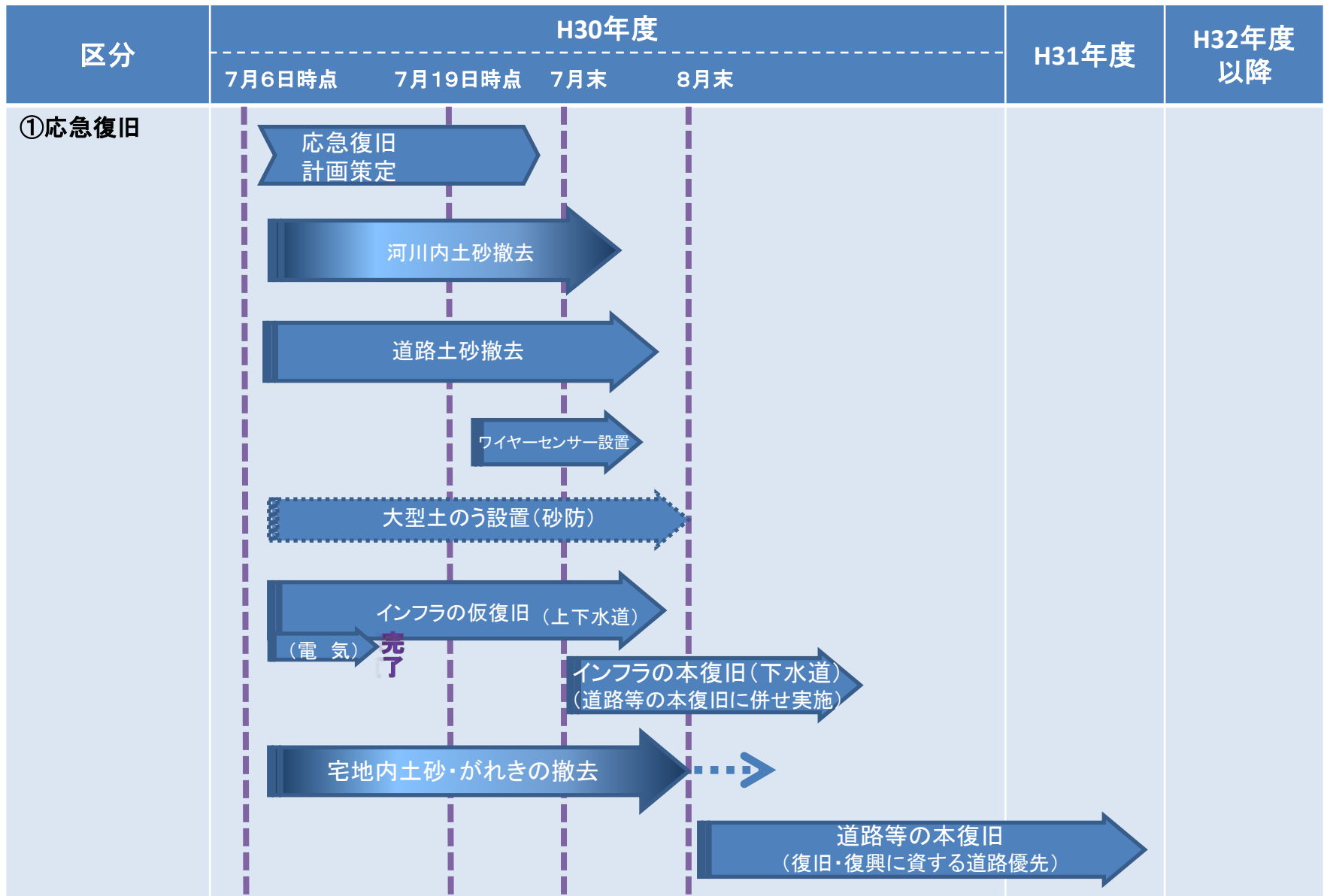
凡例

- 道路(土砂撤去済)
- 道路(土砂撤去中)
- 河川(土砂撤去済)
- 河川(土砂撤去中)
- 大型土のう(設置済)
- 大型土のう(設置予定)
- ワイヤーセンサー(設置済)
- ワイヤーセンサー(設置予定)
- その他(土砂撤去済)
- その他(土砂撤去中)

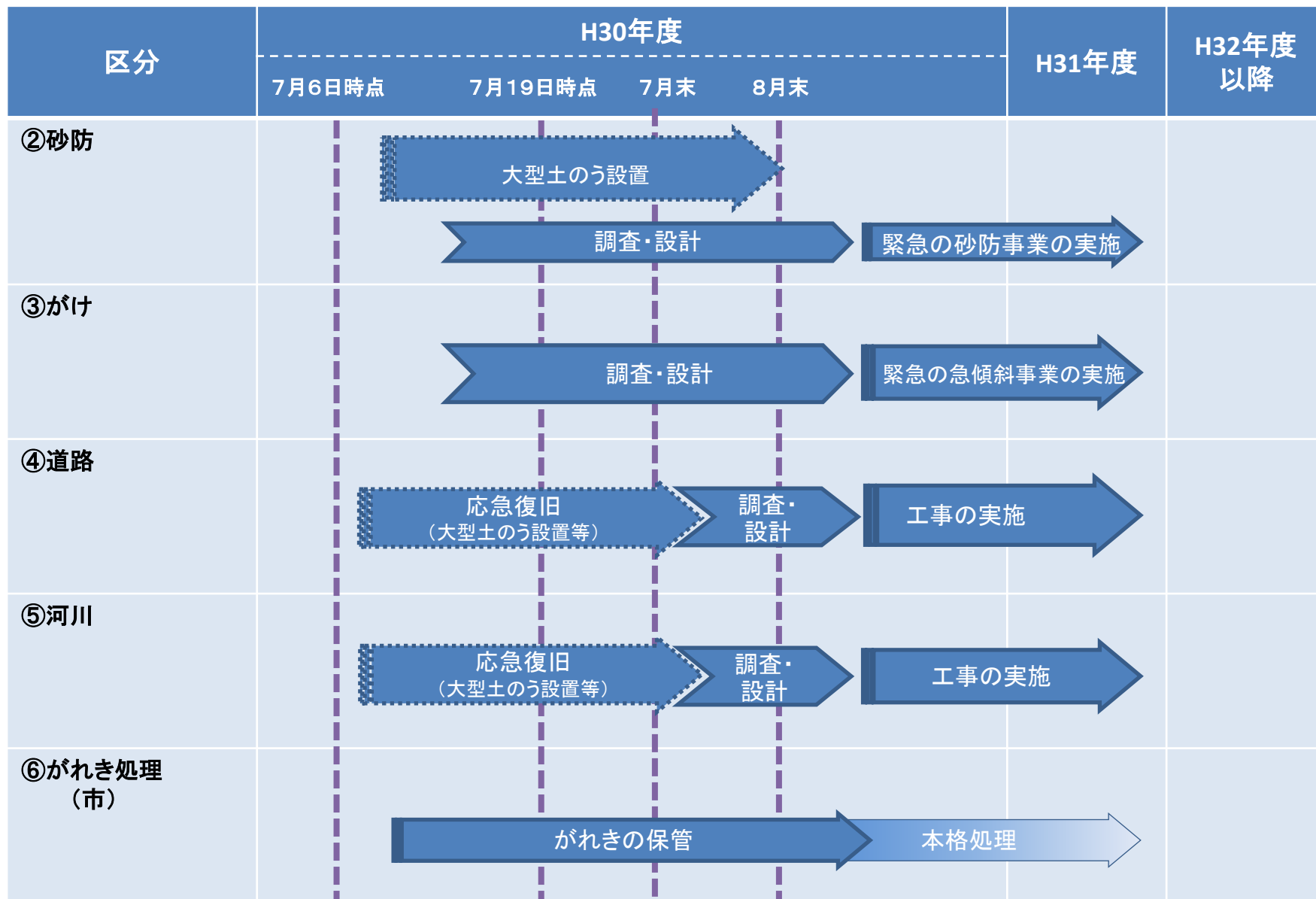
※対策位置や範囲は概ねの位置を示したものです。

※進捗状況は7/25時点

平成30年7月豪雨災害に係る復旧工程（概略）

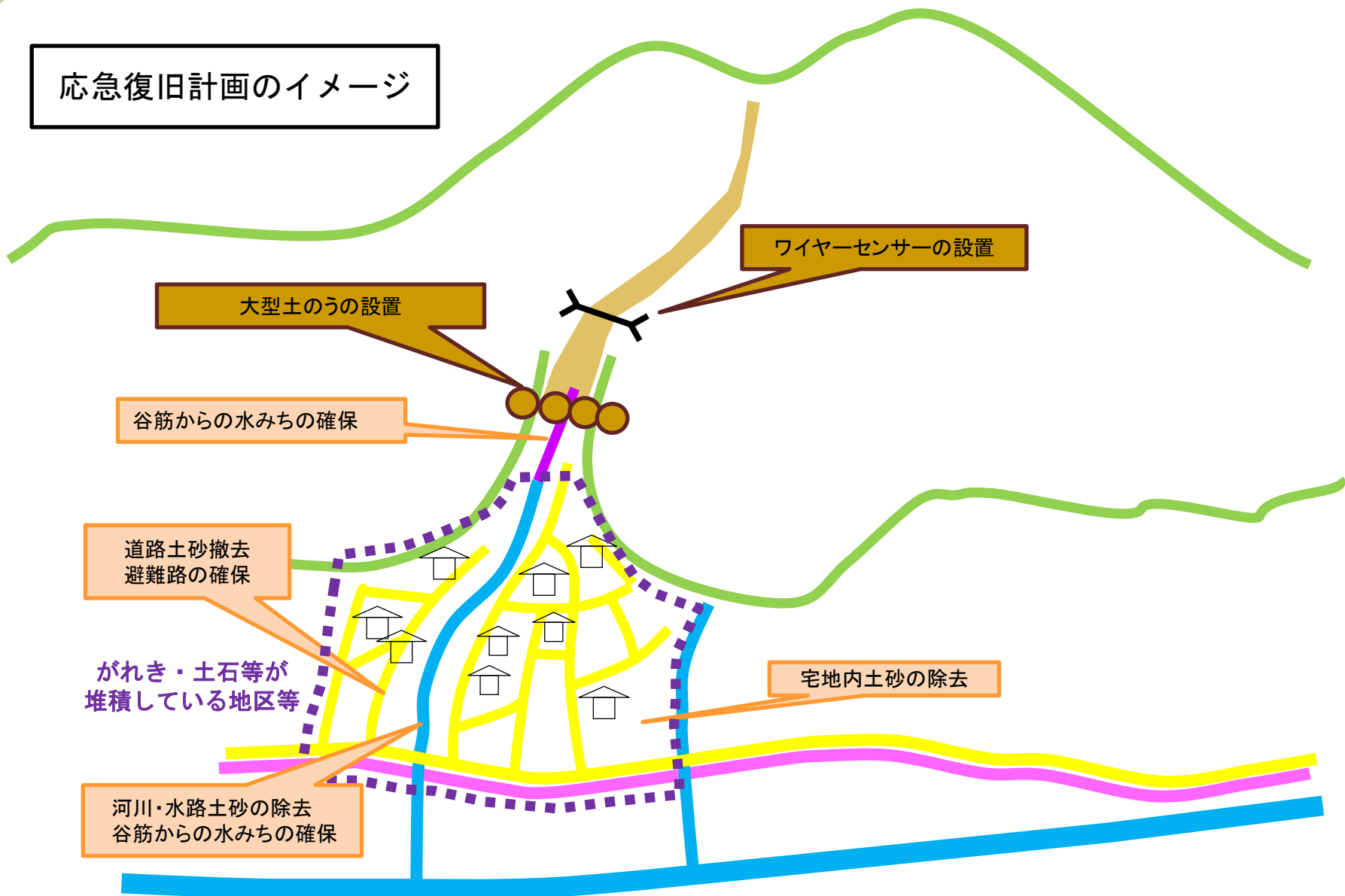


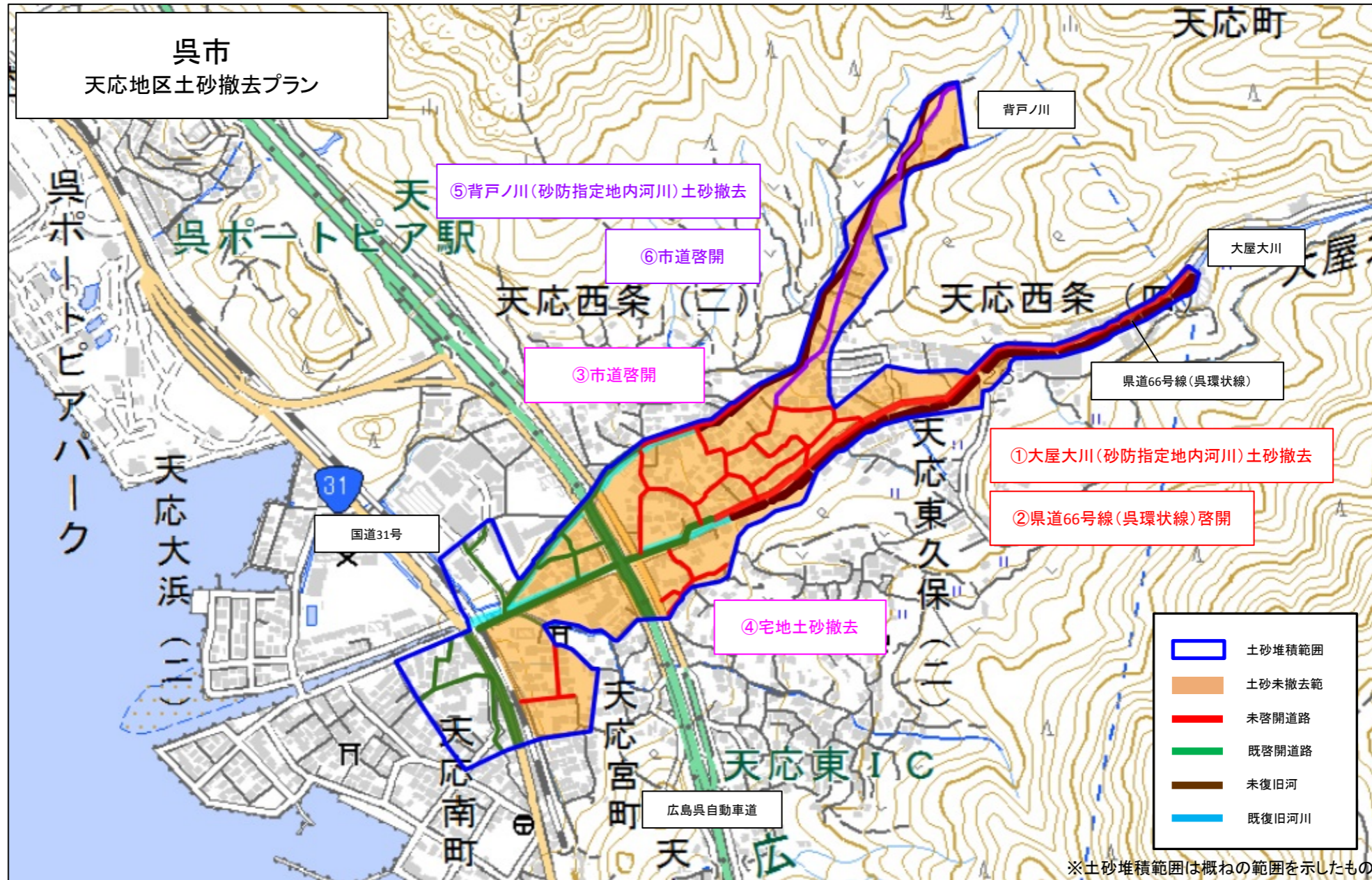
平成30年7月豪雨災害に係る復旧工程（概略）



平成30年7月豪雨災害に係る応急復旧計画

応急復旧計画のイメージ





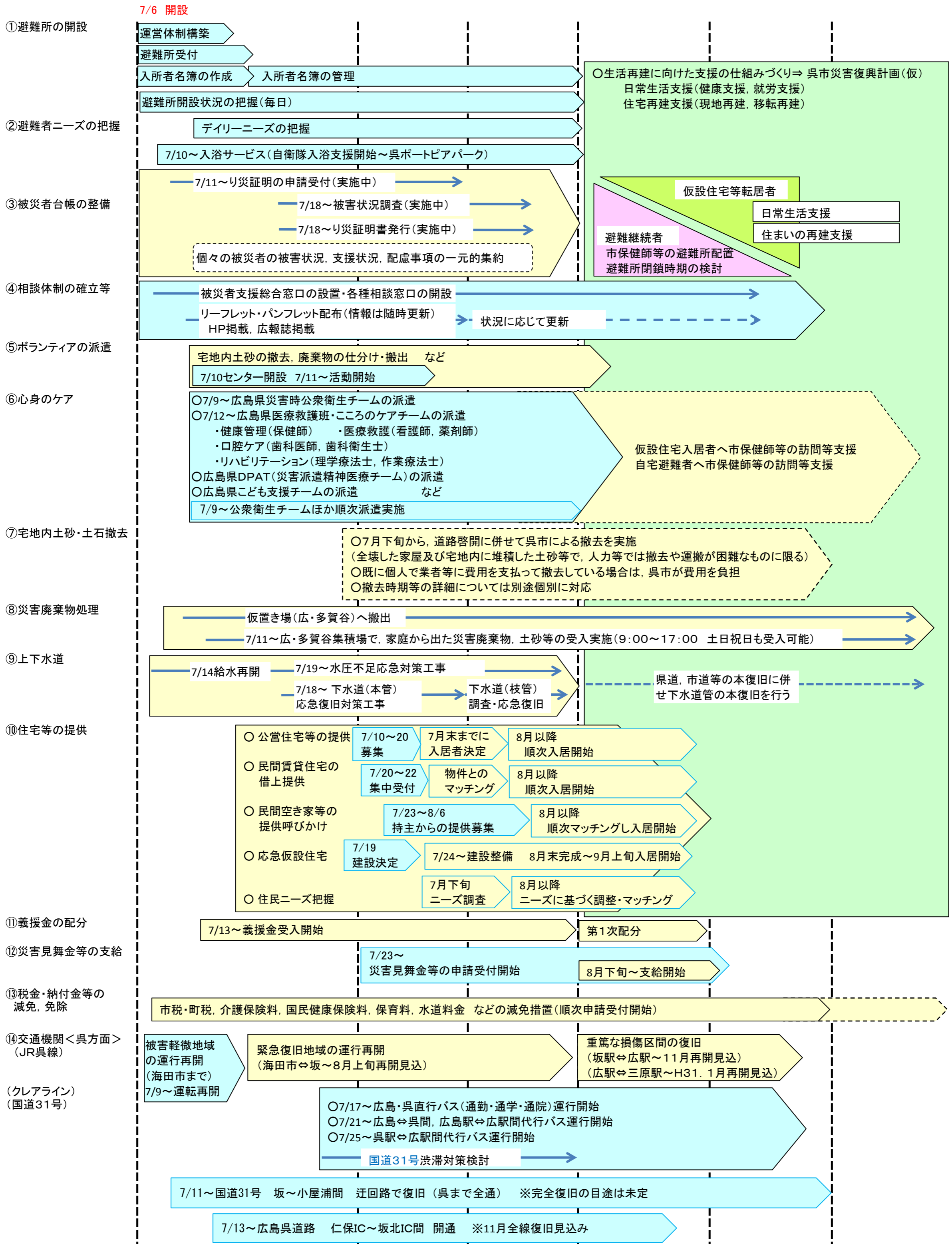
	7月	8月	9月	10月
①大屋大川土砂撤去 (県施工)	████████████████████			
②(県)呉環状線啓開 (県施工)	████████████████████			
③市道啓開 (市施工)		████████████████████		
④宅地土砂撤去 (市施工)		████████████████████ →		
⑤背戸ノ川土砂撤去 (国施工)		████████████████████		
⑥市道啓開 (国施工)		████████████████████		

平成30年7月豪雨災害
天応地区生活再建へ向けた
ロードマップ
(生活支援編)

平成30年7月26日

平成30年7月豪雨災害に係る生活支援・生活再建ロードマップ(天応)

7月中旬 8月上旬 8月下旬 12月 31年3月



<凡例>



平成30年7月豪雨災害に係る住まいの再建等総合フロー（呉市）

