

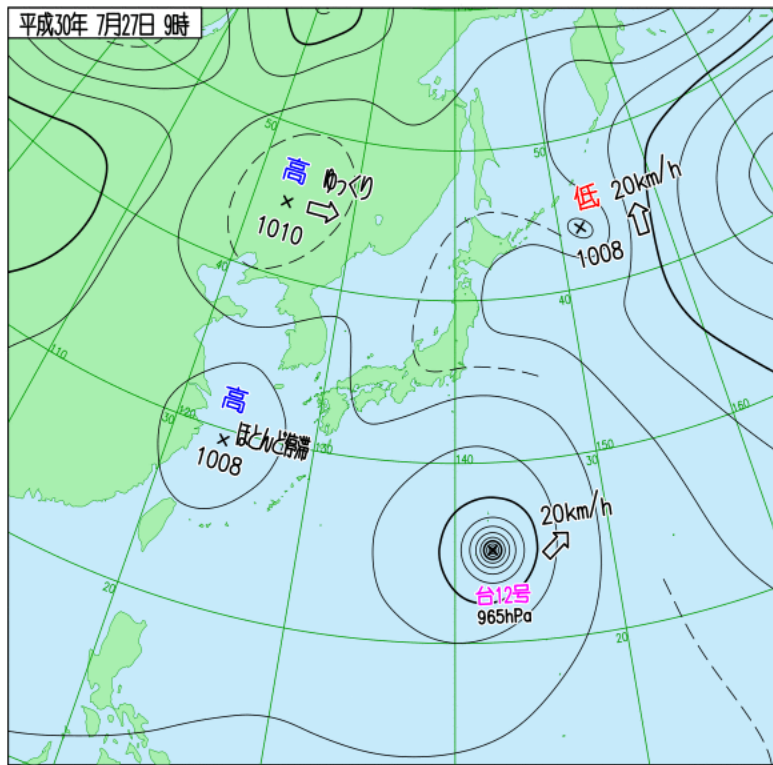
台風第12号説明会資料



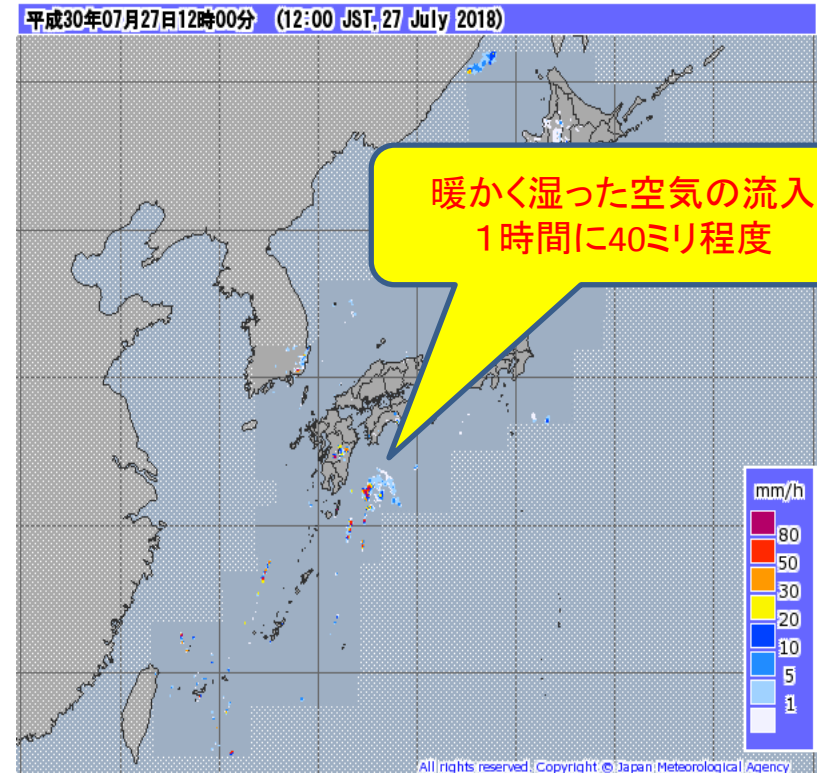
平成30年7月27日（金曜日） 14時00分

広島地方気象台

実況の地上天気図とレーダー



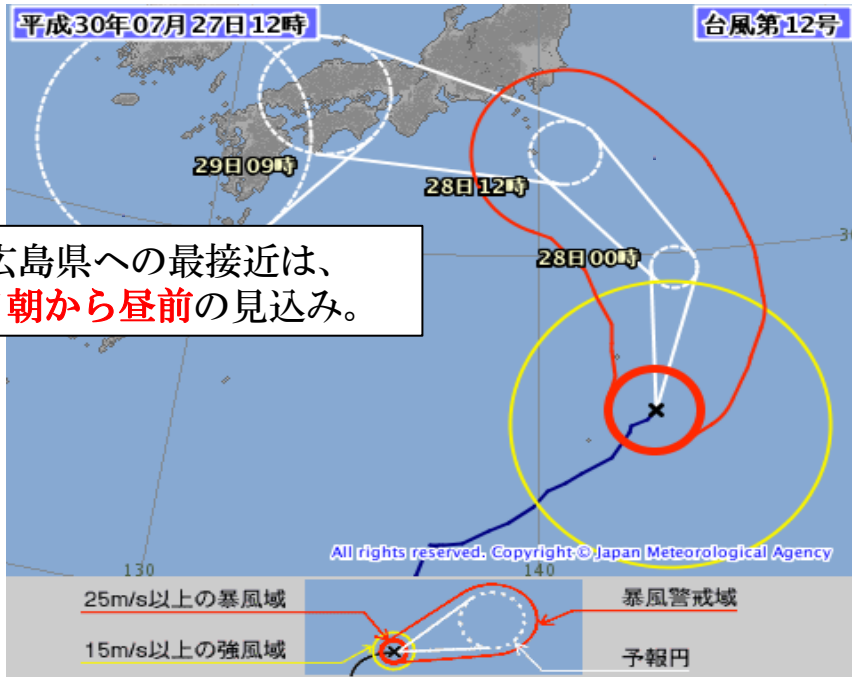
27日9時 地上天気図



27日12時 レーダー観測

- 現在、強い台風第12号は、父島の南の海上を北東進。
- 29日朝から昼前にかけて広島県に最も接近する見込み。
- 広島県では土砂災害、浸水害、河川の氾濫、暴風、高波に警戒、高潮に注意。

台風の進路予想



広島県への最接近は、
29日朝から昼前の見込み。

台風第12号 (ジョンダリ)
平成30年07月27日12時50分 発表
<27日12時の実況>
大きさ -
強さ 強い
存在地域 父島の南南東約190km
中心位置 北緯 25度35分(25.6度)
東経 143度10分(143.2度)
進行方向、速さ北東 25km/h(14kt)
中心気圧 965hPa
中心付近の最大風速 40m/s(75kt)
最大瞬間風速 55m/s(105kt)
25m/s以上の暴風域 全域 130km(70NM)
15m/s以上の強風域 南東側 500km(270NM)
北西側 390km(210NM)

中心付近の最大風速
は40m/s

<28日00時の予報>

強さ 強い
存在地域 父島の北北東約330km
予報円の中心 北緯 29度35分(29.6度)
東経 144度00分(144.0度)
進行方向、速さ北 35km/h(20kt)
中心気圧 955hPa
中心付近の最大風速 40m/s(80kt)
最大瞬間風速 60m/s(115kt)
予報円の半径 70km(40NM)
暴風警戒域 全域 240km(130NM)

中心付近の最大風速
は40m/s

<28日12時の予報>

強さ 強い
存在地域 八丈島の東約90km
予報円の中心 北緯 33度05分(33.1度)
東経 140度50分(140.8度)
進行方向、速さ北西 40km/h(22kt)
中心気圧 955hPa
中心付近の最大風速 40m/s(80kt)
最大瞬間風速 60m/s(115kt)
予報円の半径 110km(60NM)
暴風警戒域 全域 280km(150NM)

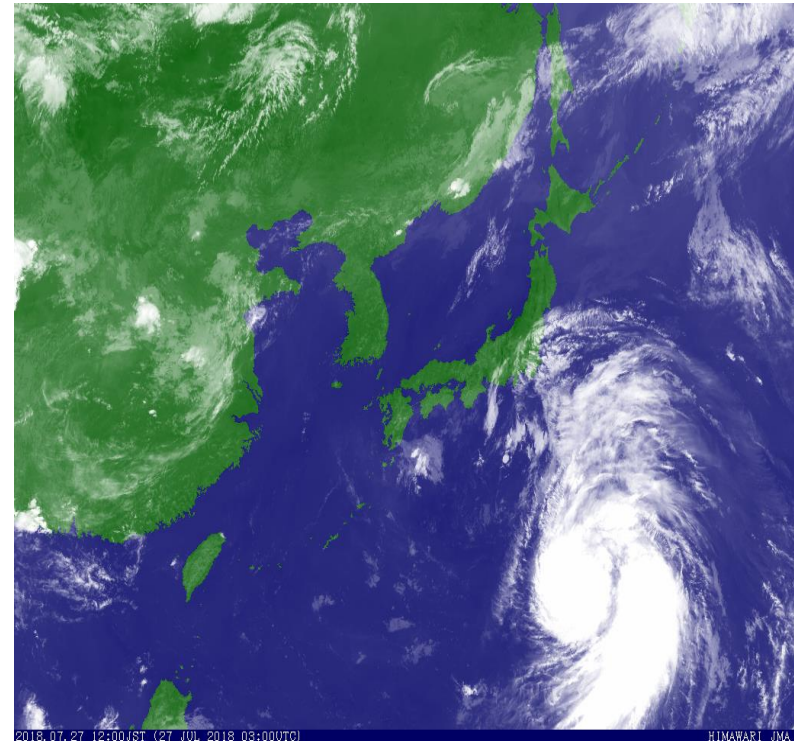
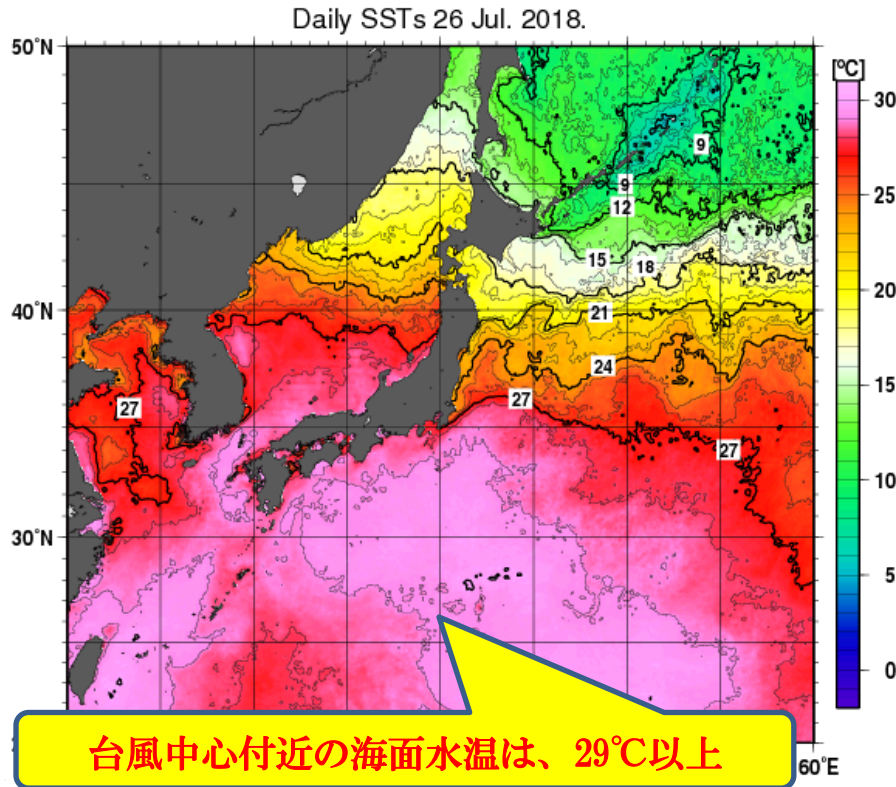
中心付近の最大風速
は40m/s

<29日09時の予報>

強さ -
存在地域 中国地方
予報円の中心 北緯 34度30分(34.5度)
東経 132度55分(132.9度)
進行方向、速さ西北西 35km/h(19kt)
中心気圧 990hPa
中心付近の最大風速 25m/s(50kt)
最大瞬間風速 35m/s(70kt)
予報円の半径 200km(110NM)

中心付近の最大風速
は25m/s

日本近海の海面水温



27日12時

衛星による赤外画像

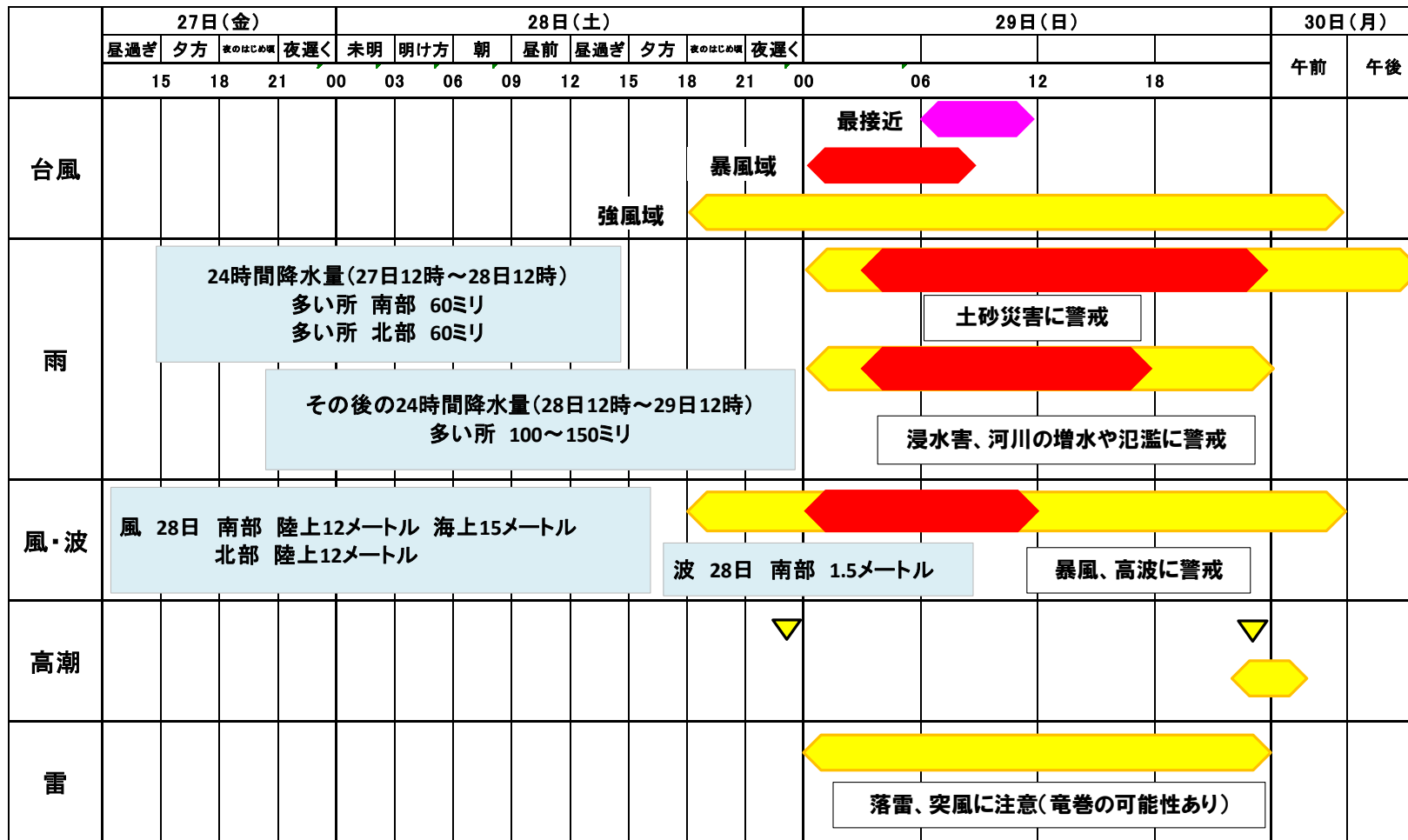
日本近海の海面水温

※人工衛星とブイ・船舶による観測値から解析された海面水温

今後の気象状況 (27日12時現在)

(予報円の中心付近を通った場合)

【広島県への影響】



警戒を要する時間帯



注意を要する時間帯



おおよその満潮時刻

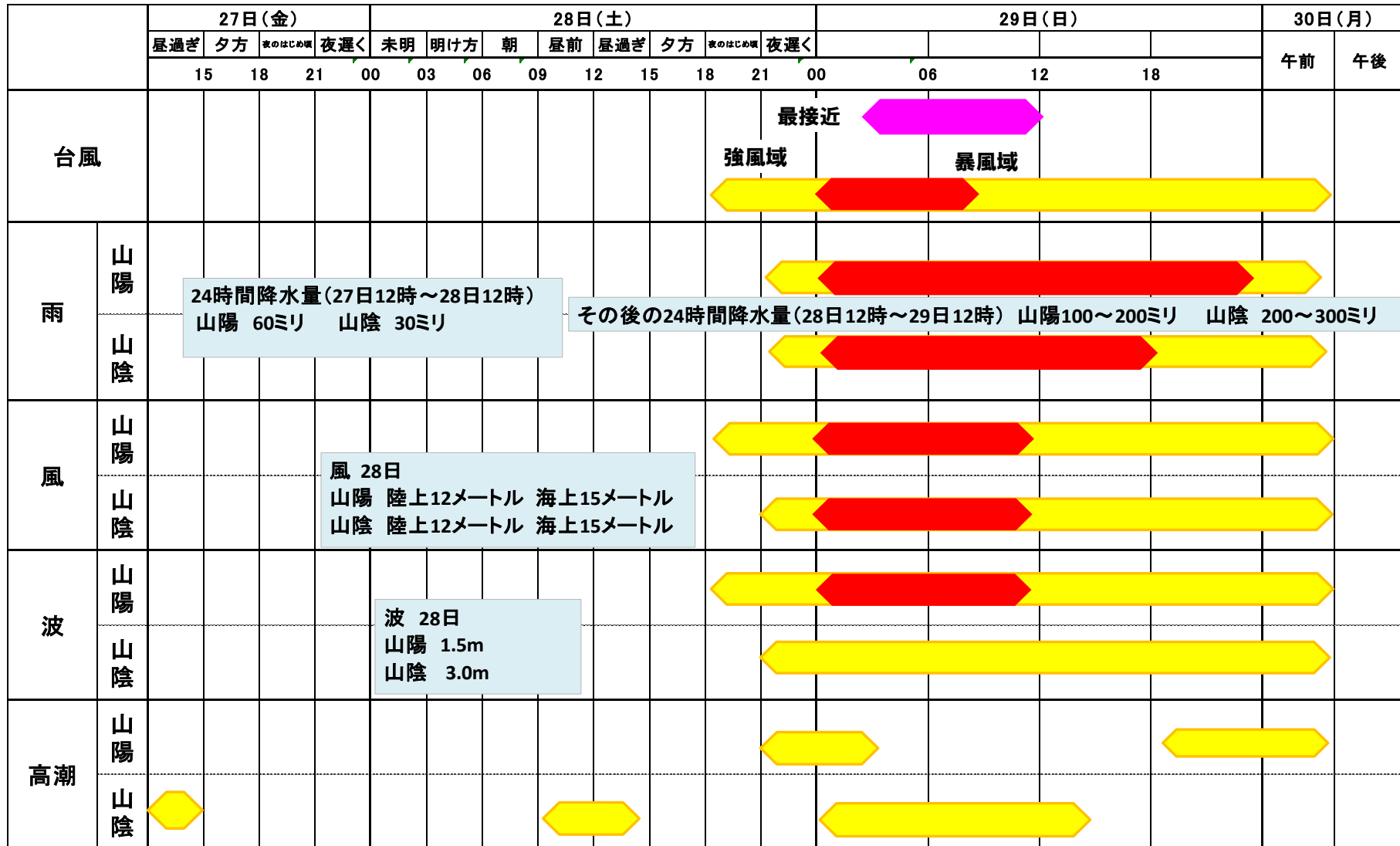
台風第12号の防災事項

- 27日12時現在、強い台風第12号は、父島の南を毎時25^キ。で北東進。中心気圧は965hPa、中心付近の最大風速は40m/s。
- 今後、台風は北のち西北西に進み、29日朝から昼前に広島県に最接近する見込み。**暴風や高波に警戒が必要。**
- 上空に寒気が残る中、暖かく湿った空気が流れ込むため、広島県では、29日明け方から夕方にかけて、非常に激しい雨が降り、大雨となるおそれがある。**土砂災害、浸水害、河川の氾濫に警戒が必要。**
- 潮位の高い時期であるため、29日夜の満潮時を中心に**高潮に注意**が必要。

今後の気象状況 (27日12時現在)

(予報円の中心付近を通った場合)

【中国地方への影響】



 警戒を要する時間帯
  注意を要する時間帯

24時間降水量(27日12時~28日12時)
山陽 60ミリ 山陰 30ミリ

その後の24時間降水量(28日12時~29日12時) 山陽100~200ミリ 山陰 200~300ミリ

風 28日
山陽 陸上12メートル 海上15メートル
山陰 陸上12メートル 海上15メートル

波 28日
山陽 1.5m
山陰 3.0m

最接近
強風域
暴風域

「平成30年7月豪雨による災害」に関連する留意事項

- 特に、平成30年7月豪雨で被災した地域では、危険な場所には絶対に近寄らず、「自治体からの避難に関する情報」や「河川管理者からの情報」に留意し、早めの行動をお願いします。
- 「道路管理者からの情報」にも留意し、不要不急の外出は控えるようにしてください。
- 常に「最新の気象情報」をご利用願います（次ページにアドレスを掲載しています）。

今後の予想を含めた最新の情報は、以下からご利用ください。

○**気象警報・注意報**(大雨,洪水,暴風(雪),波浪,高潮,大雪などによる、災害のおそれを警告・注意する)
<https://www.jma.go.jp/jp/warn/>

○**危険度分布**(どこで土砂災害、浸水害、洪水害の危険度が高まると予測されているかを地図上で表示)
土砂災害 <https://www.jma.go.jp/jp/doshamesh/>
浸水害 <https://www.jma.go.jp/jp/suigaimesh/inund.html>
洪水警報 <https://www.jma.go.jp/jp/suigaimesh/flood.html>

○**各地の気象情報**(気象概況や大雨の見通し)
<https://www.jma.go.jp/jp/kishojoho/>

○**指定河川洪水予報**(国や都道府県の管理する主な河川の氾濫の危険度を予測)
<https://www.jma.go.jp/jp/flood/>

○**土砂災害警戒情報**(避難勧告等の応急対応が必要な土砂災害への警戒を呼びかける)
<https://www.jma.go.jp/jp/dosha/>

○**最新の気象データ**(高解像度降水ナウキャスト、解析雨量・降水短時間予報、雨や風の観測データ、衛星画像)
<https://www.jma.go.jp/jp/highresorad/>
<https://www.jma.go.jp/jp/radnowc/>
<https://www.jma.go.jp/jp/kaikotan/>
https://www.data.jma.go.jp/obd/stats/data/mdrr/pre_rct/index24_rct.html
https://www.data.jma.go.jp/obd/stats/data/mdrr/wind_rct/index_mxwsp.html
<https://www.jma.go.jp/jp/gms/>