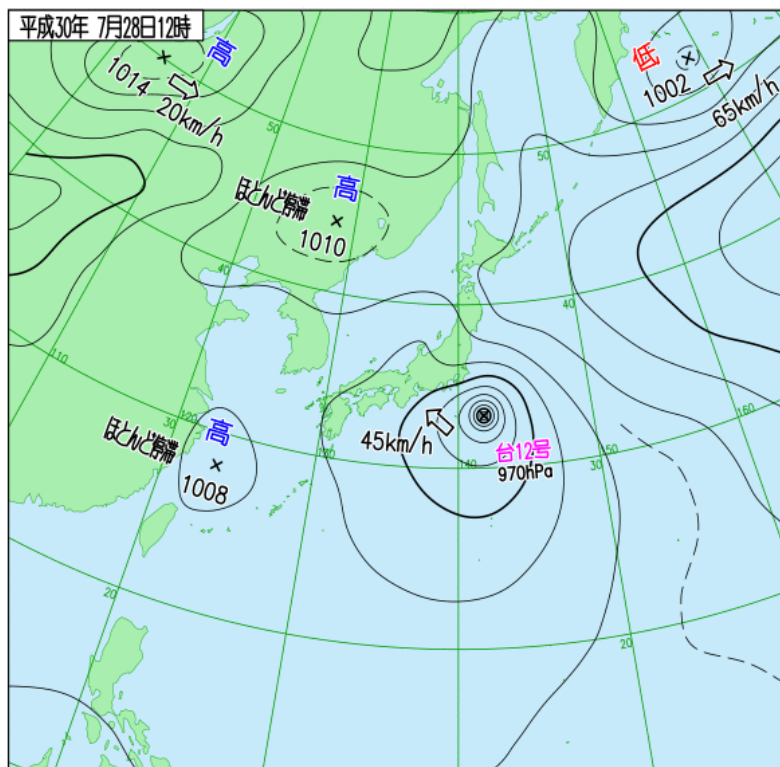
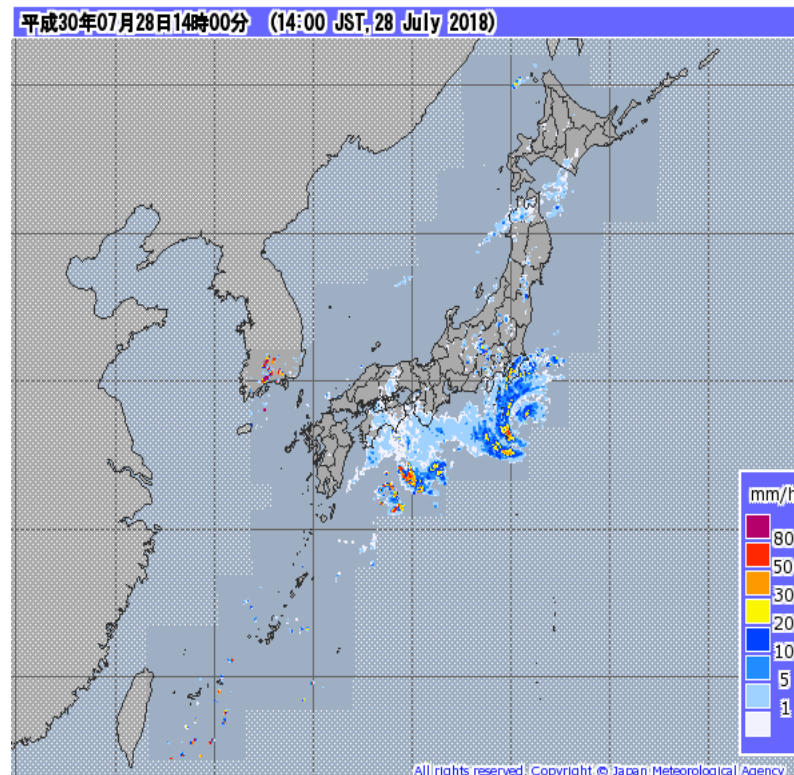


実況の地上天気図とレーダー



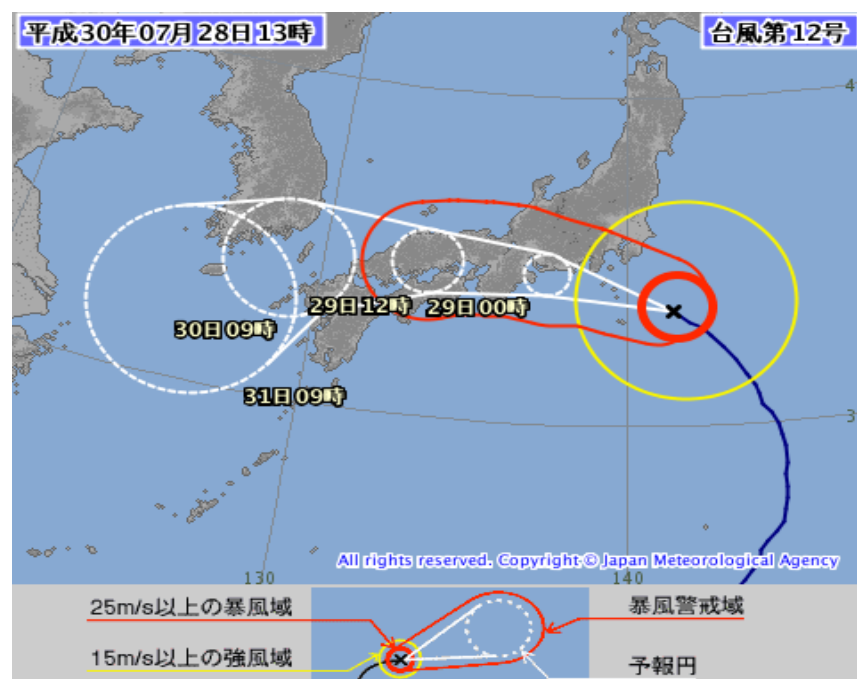
28日12時 地上天気図



28日14時 レーダー観測

- 台風第12号は、八丈島の東を北西の方向に進んでいます。
- 29日夕方頃、広島県に最も接近する見込み。
- 広島県では、大雨（土砂、浸水）、洪水、暴風に警戒し、高潮や竜巻などの激しい突風や落雷に注意してください。

台風の進路予想



台風第12号 (ジョンダリ)

平成30年07月28日13時40分 発表

<28日13時の実況>

大きさ -

強さ 強い

存在地域 八丈島の東約150km

中心位置 北緯 33度25分(33.4度)

東経 141度25分(141.4度)

進行方向、速さ北西 45km/h(25kt)

中心気圧 970hPa

中心付近の最大風速 35m/s(70kt)

最大瞬間風速 50m/s(100kt)

25m/s以上の暴風域 北東側 130km(70NM)

南西側 90km(50NM)

15m/s以上の強風域 北東側 390km(210NM)

南西側 280km(150NM)

<29日00時の予報>

強さ 強い

存在地域 豊橋市の南南西約40km

予報円の中心 北緯 34度30分(34.5度)

東経 137度20分(137.3度)

進行方向、速さ西北西 35km/h(20kt)

中心気圧 970hPa

中心付近の最大風速 35m/s(70kt)

最大瞬間風速 50m/s(100kt)

予報円の半径 70km(40NM)

暴風警戒域 北東側 200km(110NM)

南西側 170km(90NM)

<29日12時の予報>

強さ -

存在地域 福山市付近

予報円の中心 北緯 34度40分(34.7度)

東経 133度20分(133.3度)

進行方向、速さ西 30km/h(16kt)

中心気圧 985hPa

最大風速 30m/s(55kt)

最大瞬間風速 40m/s(80kt)

予報円の半径 110km(60NM)

暴風警戒域 全域 200km(110NM)

<30日09時の予報>

強さ -

存在地域 対馬市の西約50km

予報円の中心 北緯 34度10分(34.2度)

東経 128度50分(128.8度)

進行方向、速さ西 20km/h(12kt)

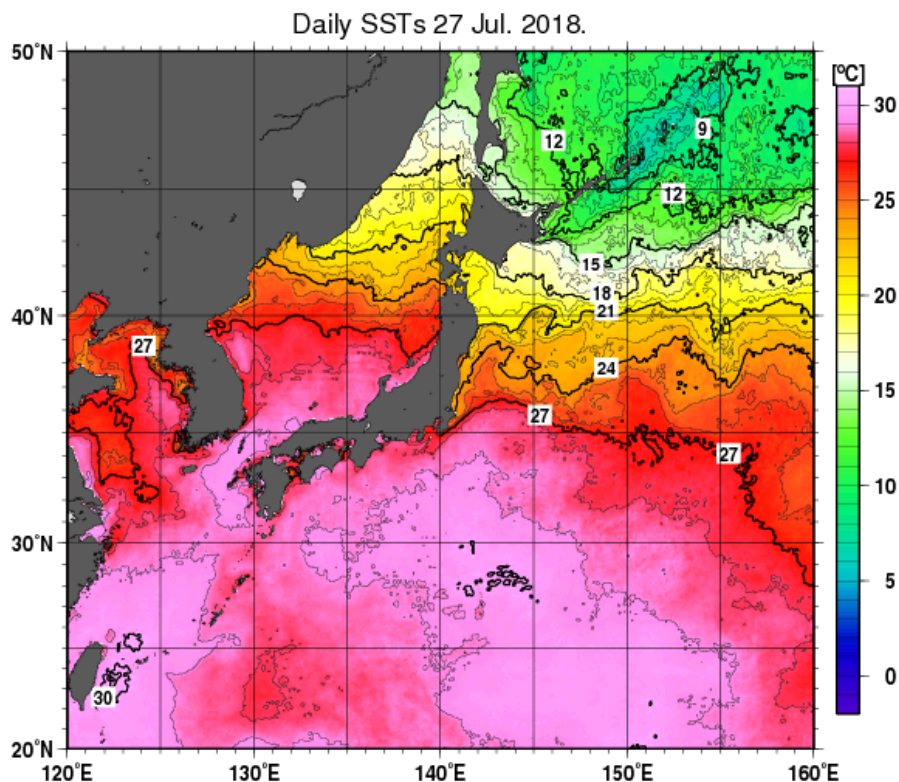
中心気圧 994hPa

最大風速 20m/s(40kt)

最大瞬間風速 30m/s(60kt)

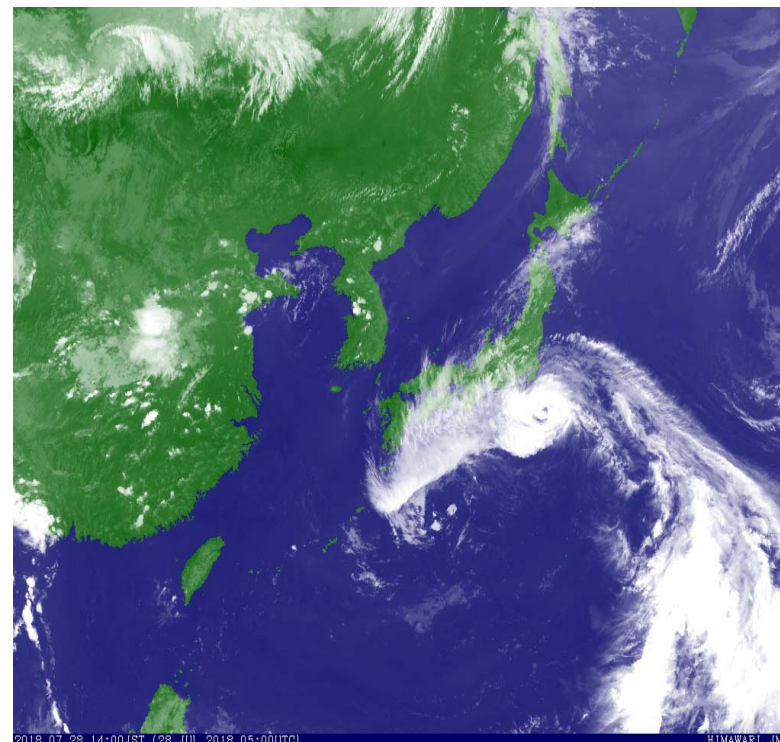
予報円の半径 200km(110NM)

日本近海の海面水温と衛星画像



日本近海の海面水温

※人工衛星とブイ・船舶による観測値から解析された海面水温



28日14時

衛星による赤外画像

警報級の可能性・週間予報

中国地方週間天気予報

平成30年7月28日10時47分 広島地方气象台発表 予報期間 7月29日から8月4日まで

向こう一週間は、期間の前半は台風第12号や上空の寒気及び湿った空気の影響で雲が広がりやすく、雨の降る日があるでしょう。後半は高気圧に覆われて晴れる見込みです。なお、29日は台風第12号が接近する影響で大荒れの天気となり、大雨となる見込みです。最高気温は、期間のはじめは平年並か平年より低く、その後は平年並か平年より高いでしょう。最低気温は、平年より高く、かなり高い日がある見込みです。降水量は、平年より多い見込みです。

日付	29日	30日	31日	1日	2日	3日	4日	
広島県	雨で暴風を伴う	曇一時雨	曇	曇時々晴	晴時々曇	晴時々曇	晴時々曇	
府県天気予報へ								
降水確率(%)	40/70/80/80	50	30	30	30	20	20	
信頼度	/	/	A	A	B	A	A	
広島	最高(°C)	33	32 (30~34)	32 (30~34)	34 (31~36)	34 (31~36)	34 (32~36)	35 (32~37)
	最低(°C)	28	27 (25~29)	27 (24~28)	27 (25~29)	27 (25~29)	27 (25~29)	27 (25~29)
平年値	降水量の合計		最高最低気温					
広島	平年並 1 - 20mm		最低気温		最高気温			
			25.1 °C		32.9 °C			

○天気(/: のち、|: 時々または一時)
 ○最低気温/最高気温(°C) 明日の予報までは、朝の最低気温/日中の最高気温を、明後日以降の予報では1日の最低気温/最高気温を表示しています。
 ○降水確率(%) 明日の予報までは、6時間毎に「00時から06時/06時から12時/12時から18時/18時から24時」の順に表示しています。
 ○信頼度(ABC) 3日目以降の降水の有無の予報について「予報が適中しやすい」と「予報が変わりにくい」ことを表す情報で、予報の確度が高い順にA、B、Cの3段階で表します。

警報級の可能性

広島県	種別	07/28 11:00発表					07/28 11:00発表			
		28日		29日			30日	31日	01日	02日
		夕方まで	夜~明け方	朝~夜遅く						
		12-18	18-24	0-6	6-12	12-24				
大雨	警報級の可能性	-	-	[高]						
	1時間最大雨量(ミリ)	15以下	15以下	15以下	30	60	[高]	-	-	-
	3時間最大雨量(ミリ)	25以下	25以下	25以下	60	120				
	24時間最大雨量(ミリ)			200から300						
暴風	警報級の可能性	-	[高]	[高]						
	陸上 最大風速(メートル)	9以下	12	20	20	20	-	-	-	
	海上 最大風速(メートル)	10	15	25	25	25				
波浪	警報級の可能性	-	[高]	[高]						
	波高(メートル)	1	1.5	2.5	2.5	2.5				

■ 予想降水量

広島県	28日18時~29日18時	29日18時~30日18時
24時間雨量の多いところ	200ミリ	100から150ミリ
1時間雨量の多いところ	10ミリ	(29日は60ミリ)

今後の気象状況 (28日12時現在)

(予報円の中心付近を通った場合)

【広島県への影響】

28日 12時	28日(土)								29日(日)								30日(月)		
	明け方	朝	昼前	昼過ぎ	夕方	夜遅く	夜遅く	未明	明け方	朝	昼前	昼過ぎ	夕方	夜遅く	夜遅く				
	06	09	12	15	18	21	00	03	06	09	12	15	18	21	00	06	12	18	
台風													最接近						
雨	24時間降水量(28日12時~29日12時) 多い所 南部 80ミリ 多い所 北部 80ミリ								土砂災害に警戒										
	その後の24時間降水量(29日12時~30日12時) 100~200ミリ								浸水害、河川の増水、氾濫に警戒										
風・波	風								陸20m 海25m								陸12m 海15m		
	陸 12 海 15								陸 16 海 20								陸 16 海 20		
波								1.5m 2m 2.5m 2m 1.5m											
高潮							▽								▽				
雷									落雷、突風に注意(竜巻あり)										



警報級の時間帯



注意報級の時間帯



およその満潮時刻