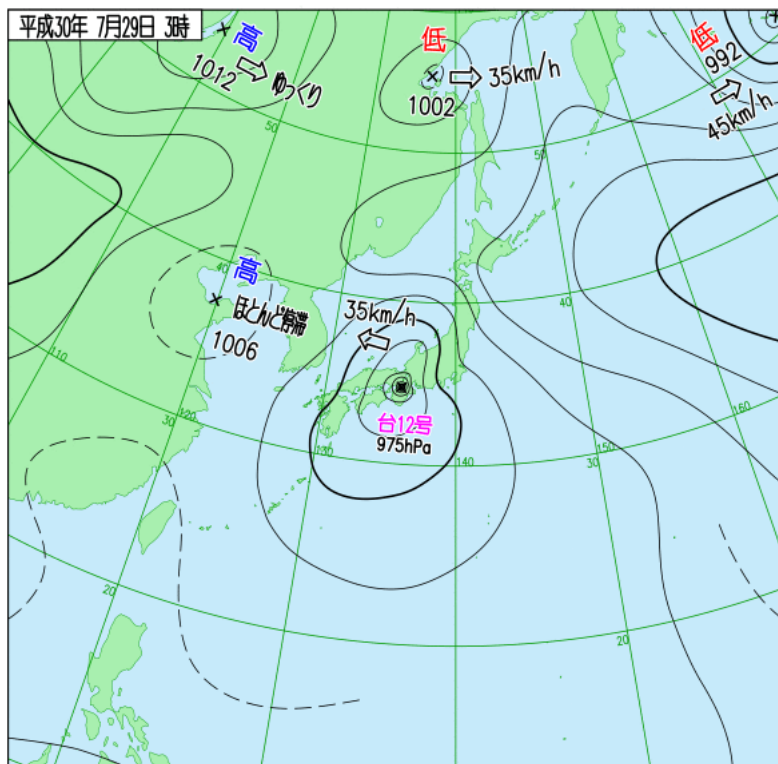
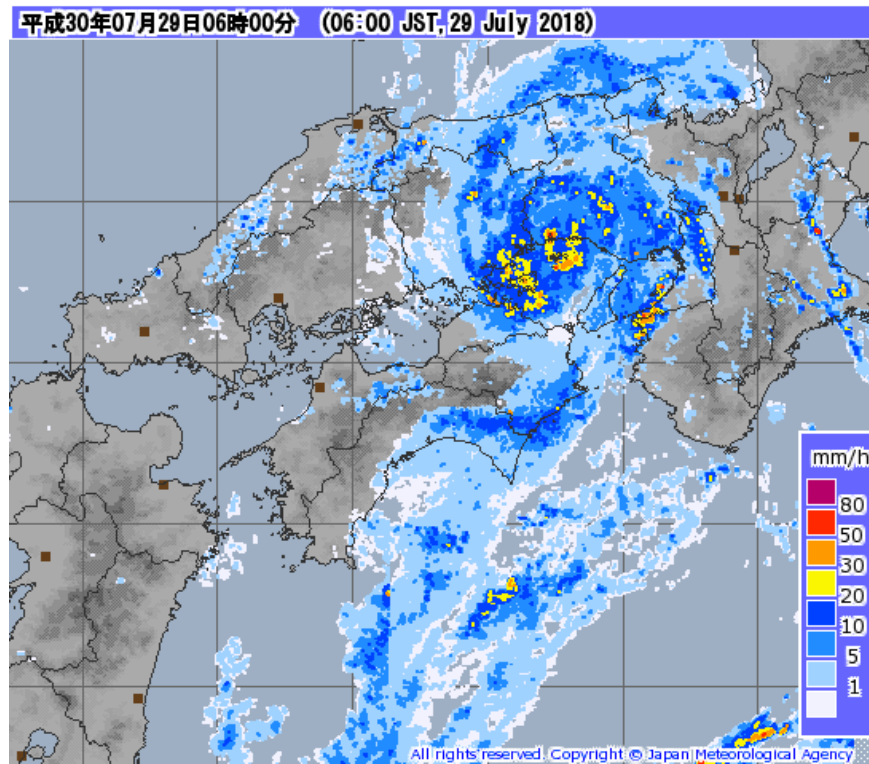


実況の地上天気図とレーダー



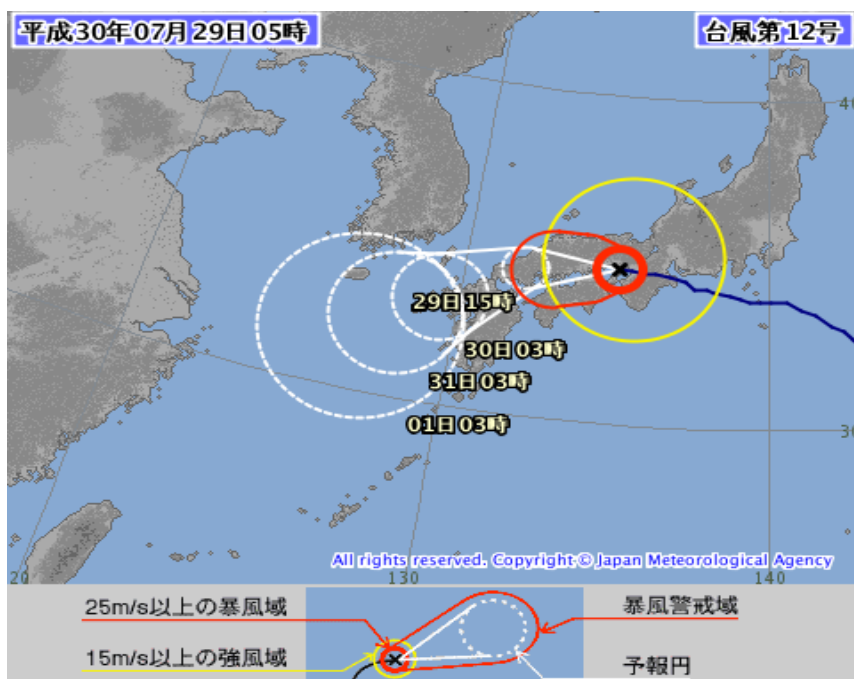
29日03時 地上天気図



29日06時 レーダー観測

- 台風第12号は、明石市付近を西へ進んでいます。
- 29日昼前から昼過ぎ、広島県に最も接近する見込み。
- 広島県では、大雨（土砂、浸水）、洪水に嚴重に警戒し、暴風や高波に警戒してください。

台風の進路予想



台風第12号 (ジョンダリ)

平成30年07月29日05時45分 発表

<29日05時の実況>

大きさ -

強さ -

存在地域 明石市付近

中心位置 北緯 34度40分(34.7度)

東経 135度00分(135.0度)

進行方向、速さ 西 35km/h(20kt)

中心気圧 980hPa

最大風速 30m/s(55kt)

最大瞬間風速 40m/s(80kt)

25m/s以上の暴風域

全域 70km(40NM)

15m/s以上の強風域

北東側 330km(180NM)

南西側 220km(120NM)

<29日15時の予報>

強さ -

存在地域 山口市の東北東約40km

予報円の中心 北緯 34度25分(34.4度)

東経 131度55分(131.9度)

進行方向、速さ 西 30km/h(16kt)

中心気圧 985hPa

最大風速 25m/s(50kt)

最大瞬間風速 35m/s(70kt)

予報円の半径 70km(40NM)

<30日03時の予報>

強さ -

存在地域 五島市の北東約70km

予報円の中心 北緯 33度10分(33.2度)

東経 129度20分(129.3度)

進行方向、速さ 西南西 20km/h(12kt)

中心気圧 990hPa

最大風速 23m/s(45kt)

最大瞬間風速 35m/s(65kt)

予報円の半径 150km(80NM)

<31日03時の予報>

強さ -

存在地域 五島市の西南西約70km

予報円の中心 北緯 32度30分(32.5度)

東経 128度05分(128.1度)

進行方向、速さ 西南西 ゆっくり

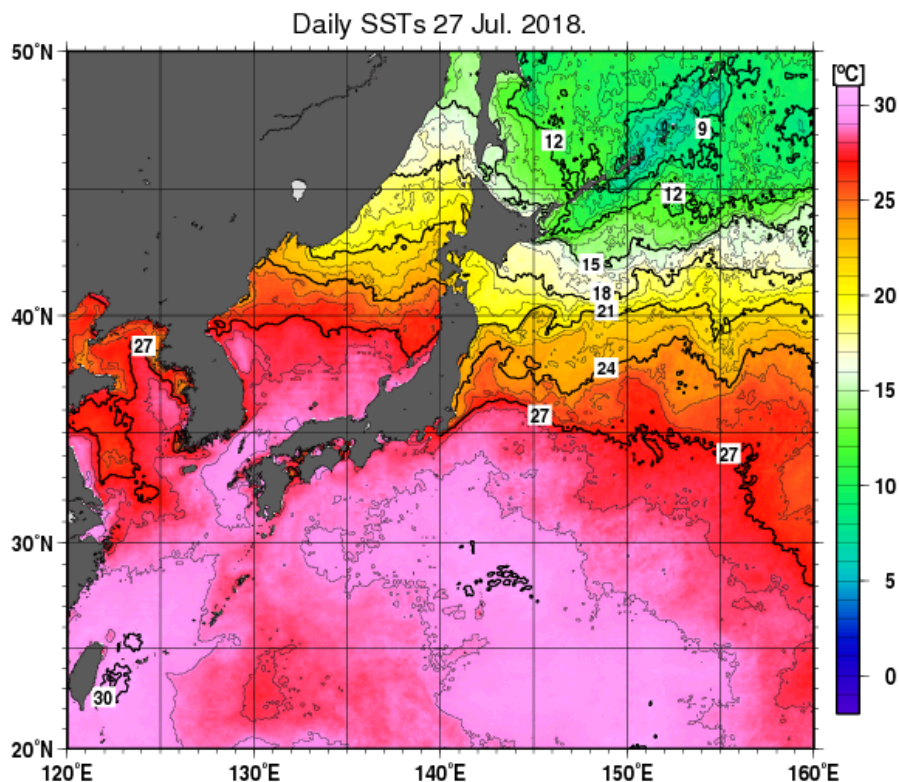
中心気圧 994hPa

最大風速 20m/s(40kt)

最大瞬間風速 30m/s(60kt)

予報円の半径 200km(110NM)

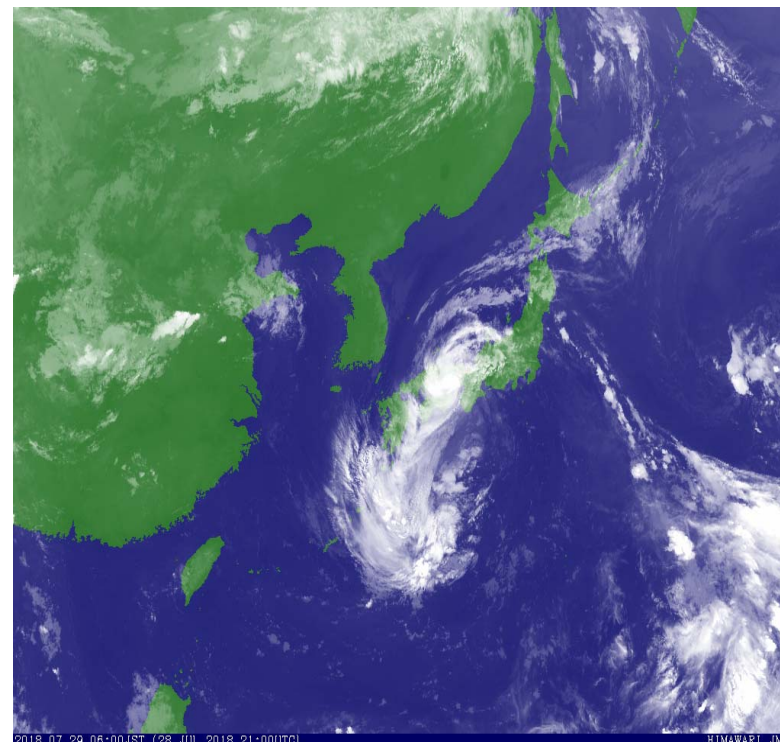
日本近海の海面水温と衛星画像



7月27日

日本近海の海面水温

※人工衛星とブイ・船舶による観測値から解析された海面水温



29日6時

衛星による赤外画像

今後の気象状況 (29日06時現在)

(予報円の中心付近を通った場合)

【広島県への影響】

29日 06時	29日(日)									30日(月)						31日(火)								
	未明	明け方	朝	昼前	昼過ぎ	夕方	夜遅く	夜遅く	未明	明け方	朝	昼前	昼過ぎ	夕方	夜遅く	夜遅く	未明	明け方	朝	昼前	昼過ぎ	夕方	夜遅く	夜遅く
	03	06	09	12	15	18	21	00	03	06	09	12	15	18	21	00	03	06	09	12	15	18	21	
台風				最接近	暴風域	強風域																		
雨				土砂災害に警戒	浸水害に警戒																			
風				1時間降水量 多い所 南・北部ともに 60ミリ																				
風・波				24時間降水量(29日06時~30日06時) 多い所 南・北部ともに 150ミリ																				
波				その後24時間降水量(30日06時~31日06時) およそ50ミリ																				
高潮				陸 12 海 15	陸 16 海 18	陸 20 海 25	陸 南部25 北部20 海 30	陸 20 海 25	陸 16 海 18	陸 12 海 15	陸 12 海 15													
雷				1.5m	2m	2.5m	2m	1.5m																
				▽				▽																
				落雷、突風に注意(竜巻あり)																				

◆ 警報級の時間帯
 ◆ 注意報級の時間帯
 ▽ おおよその満潮時刻