

**平成 30 年 7 月豪雨災害を踏まえた
今後の水害・土砂災害対策のあり方検討会
(第 1 回 砂防部会)**

**土砂災害警戒区域等における検討事項
【参 考 資 料】**

平成 30 年 9 月 10 日



1 広島市安佐北区口田南5丁目 準-1-9-6204隣



氾濫開始地点：宅地直上流
 流出土砂量：3,900m³(LP計測により算出した基準地点上流からの推定流出土砂量)
 流下方向：直進性

2 広島市安佐北区口田南3丁目 I-1-9-33



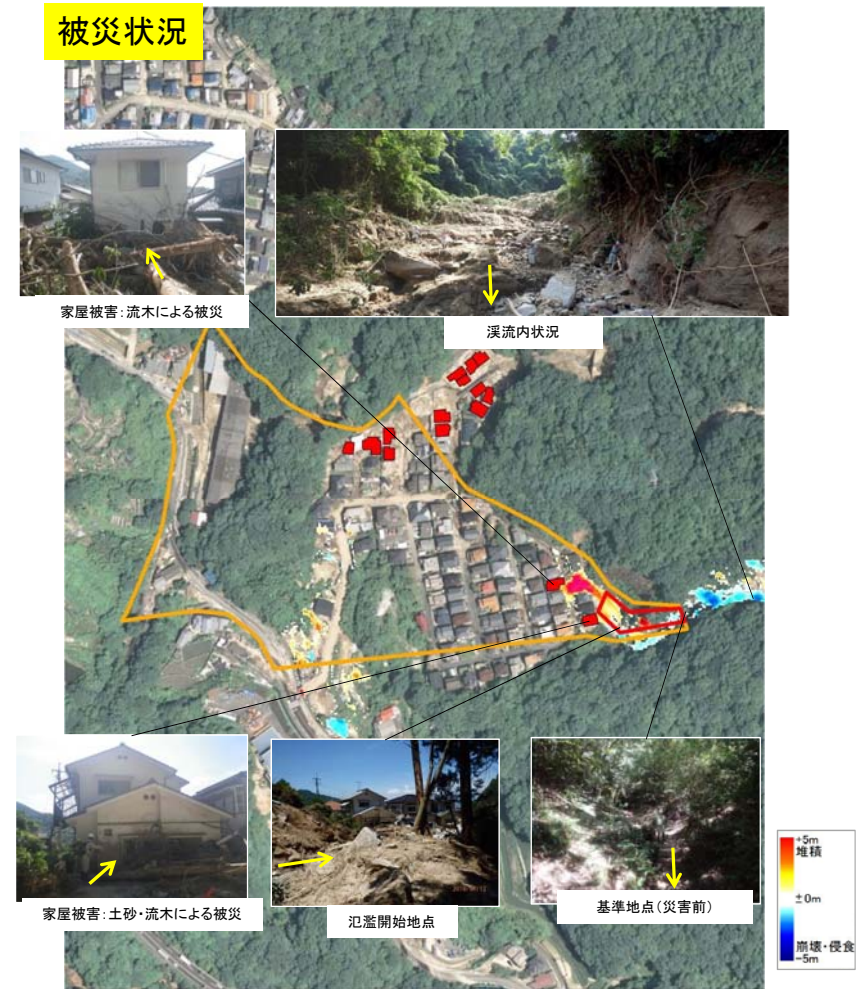
氾濫開始地点：谷出口
 流出土砂量：7,900m³(LP計測により算出した基準地点上流からの推定流出土砂量)
 流下方向：地形条件及び地形拘束による屈曲

3 広島市安芸区矢野東7丁目 I-2-23-13



氾濫開始地点：堰堤直下
 流出土砂量：7,100m³(LP計測により算出した基準地点上流からの推定流出土砂量)
 流下方向：地形条件及び直進性

3 広島市安芸区矢野東7丁目 I-2-23-14



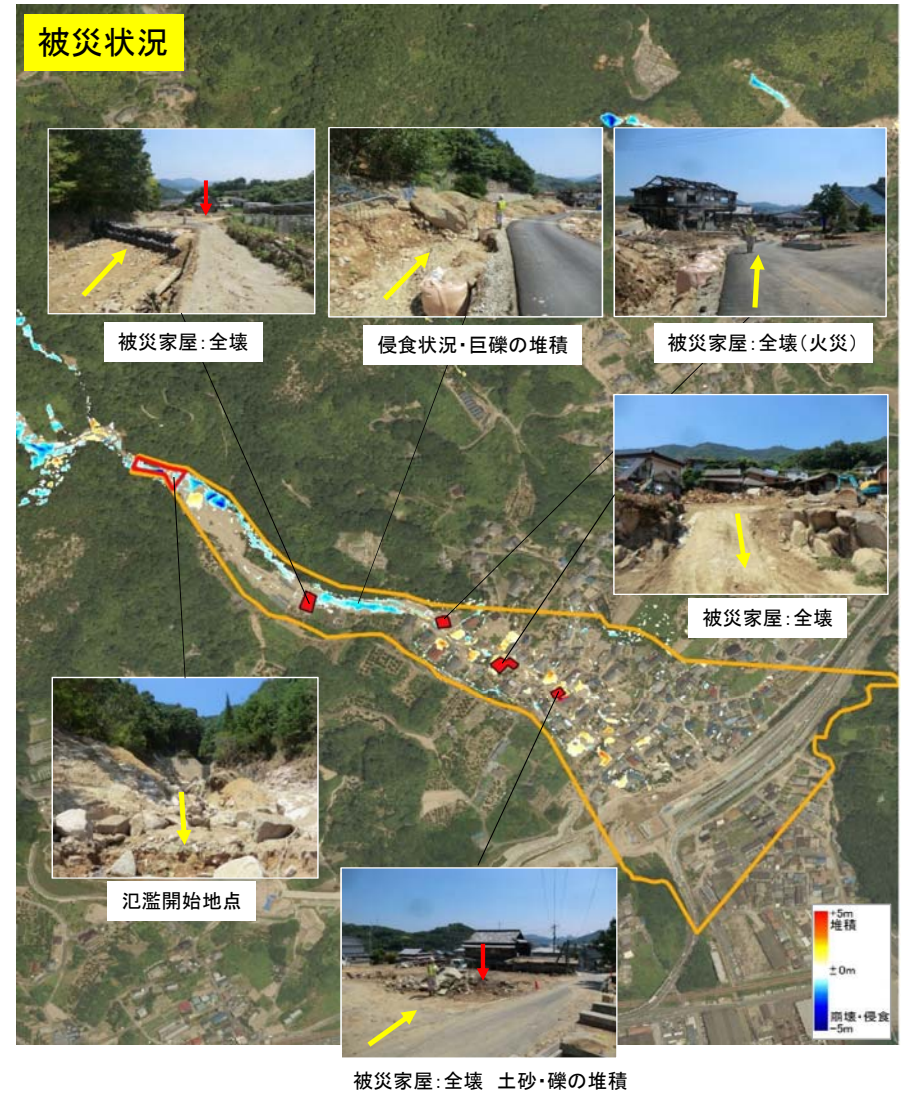
氾濫開始地点：宅地直上流
 流出土砂量：3,700m³(LP計測により算出した基準地点上流からの推定流出土砂量)
 流下方向：地形条件及び直進性

4 呉市天応西条4丁目 I-3-81-92



氾濫開始地点：谷出口
 流出土砂量：7,400m³ (LP計測により算出した基準地点上流からの推定流出土砂量)
 流下方向：地形条件

5 三原市木原6丁目 I-3-186-312



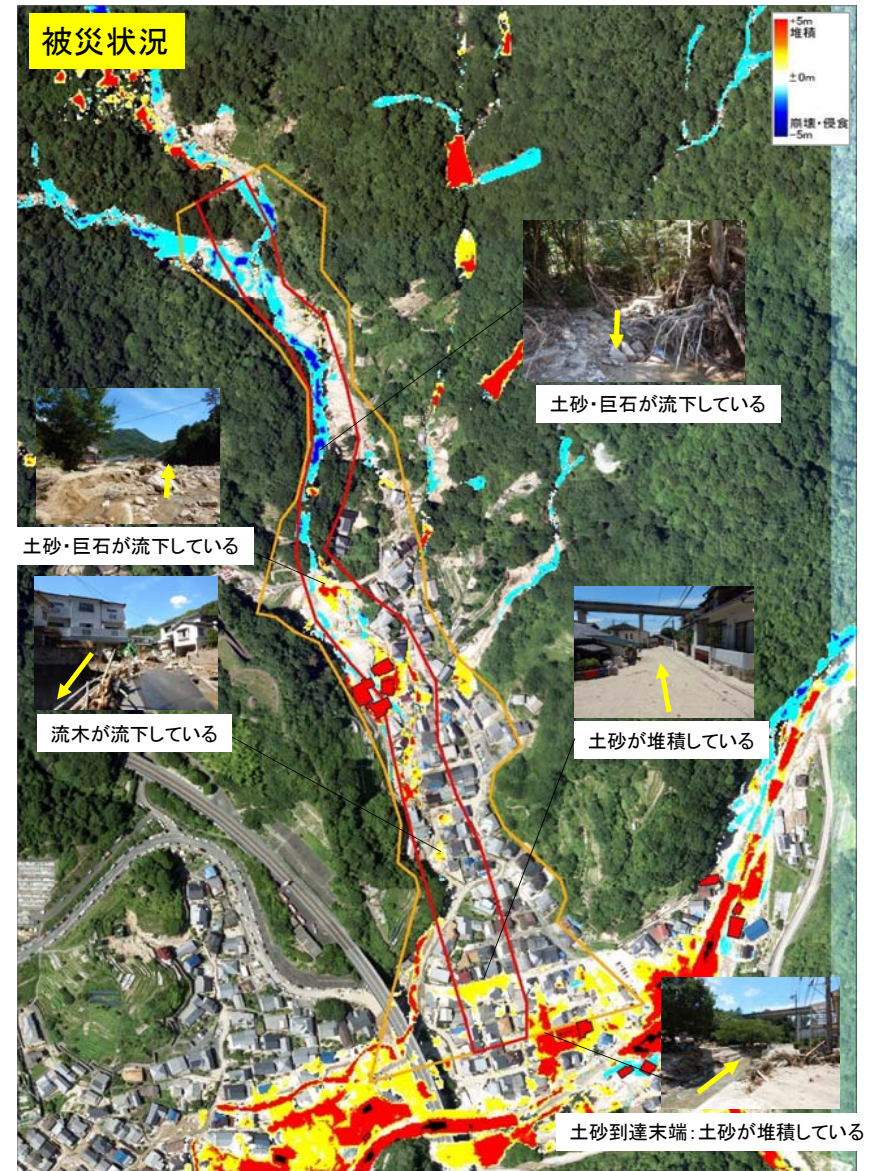
氾濫開始地点：ため池直下
 流出土砂量：12,500m³ (LP計測により算出した基準地点上流からの推定流出土砂量)
 流下方向：地形条件及び直進性

6 安芸郡熊野町川角5丁目 I-2-3-61



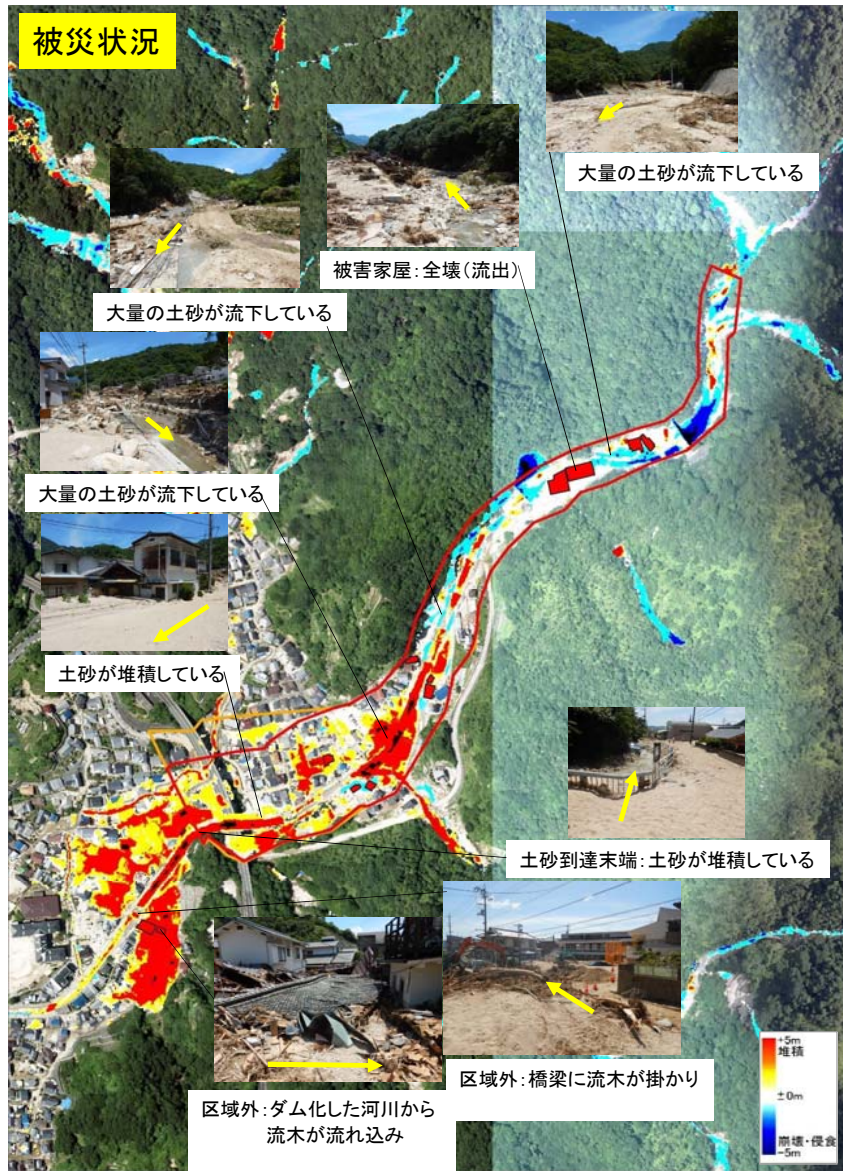
氾濫開始地点：宅地直上流
 流出土砂量：12,100m³(LP計測により算出した基準地点上流からの推定流出土砂量)
 流下方向：地形条件及び直進性

7 安芸郡坂町小屋浦 I-3-77-81-1



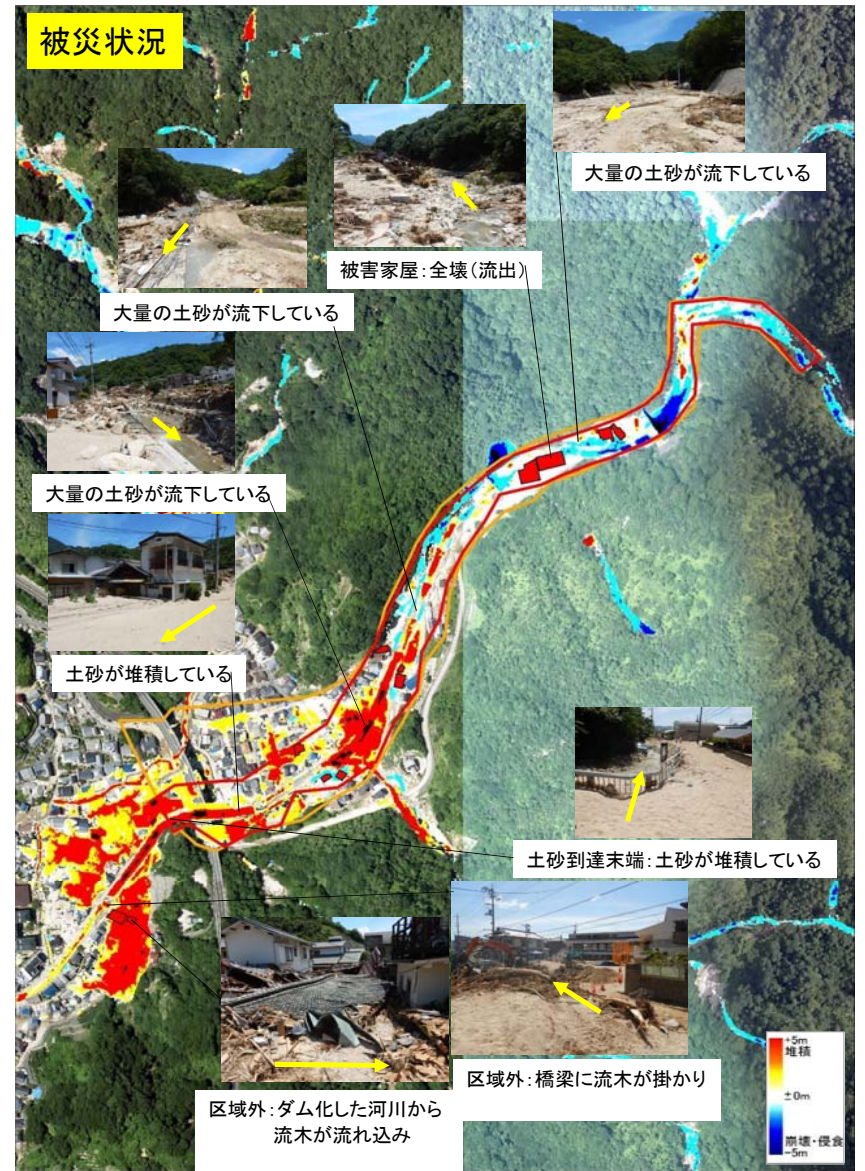
氾濫開始地点：堰堤直下
 流出土砂量：7,400m³(LP計測により算出した基準地点上流からの推定流出土砂量)
 流下方向：地形条件及び直進性

7 安芸郡坂町小屋浦 I-3-77-82-1



氾濫開始地点: 谷出口
 流出土砂量: 20,600m³(LP計測により算出した基準地点上流からの推定流出土砂量)
 流下方向: 地形条件

7 安芸郡坂町小屋浦 I-3-77-82-2



氾濫開始地点: 谷出口
 流出土砂量: 27,400m³(LP計測により算出した基準地点上流からの推定流出土砂量)
 流下方向: 地形条件