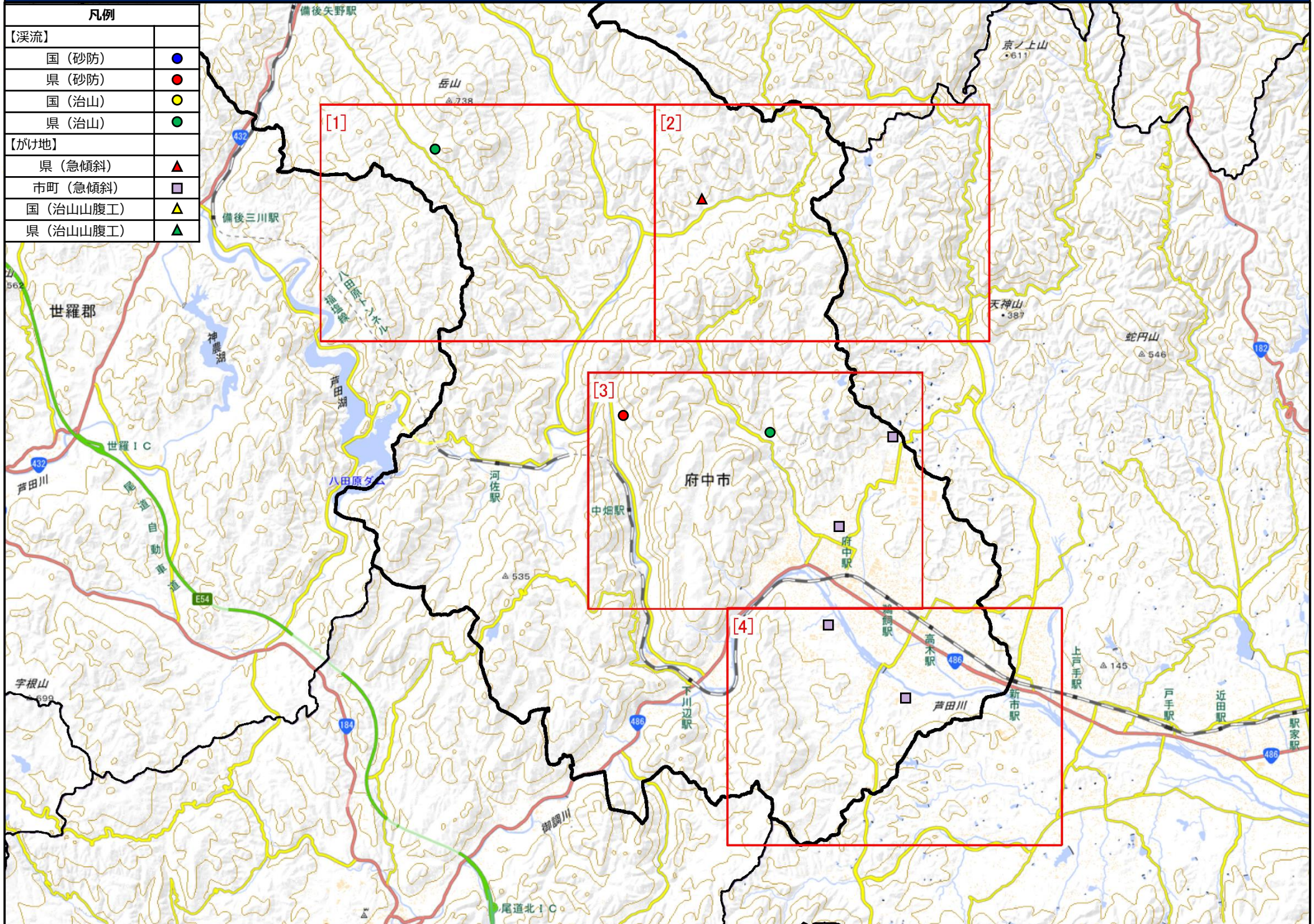
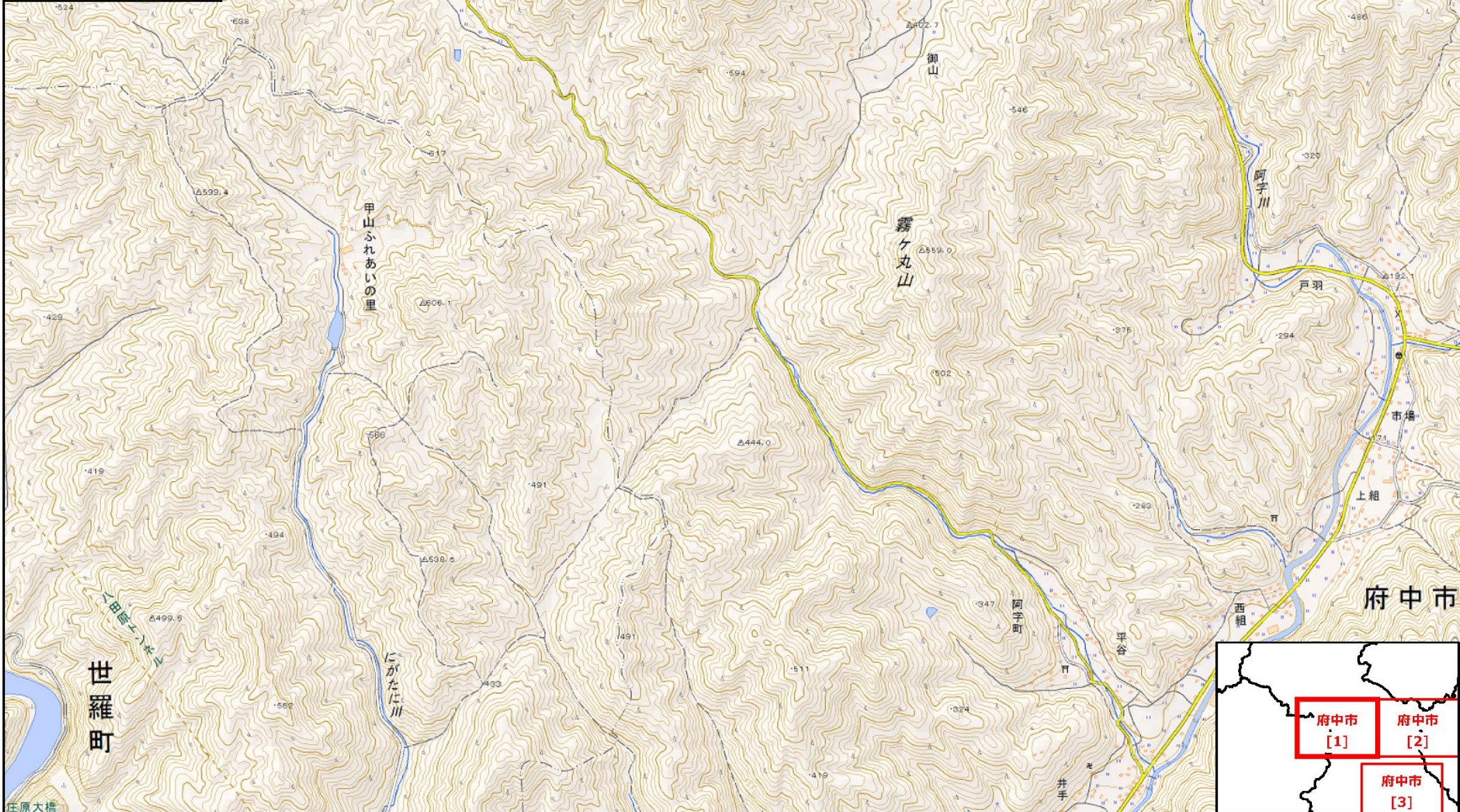


凡例	
【溪流】	
国 (砂防)	●
県 (砂防)	●
国 (治山)	●
県 (治山)	●
【かけ地】	
県 (急傾斜)	▲
市町 (急傾斜)	■
国 (治山山腹工)	▲
県 (治山山腹工)	▲



平成30年7月豪雨災害 砂防・治山施設整備計画図（緊急事業）（府中市⑪）【1】

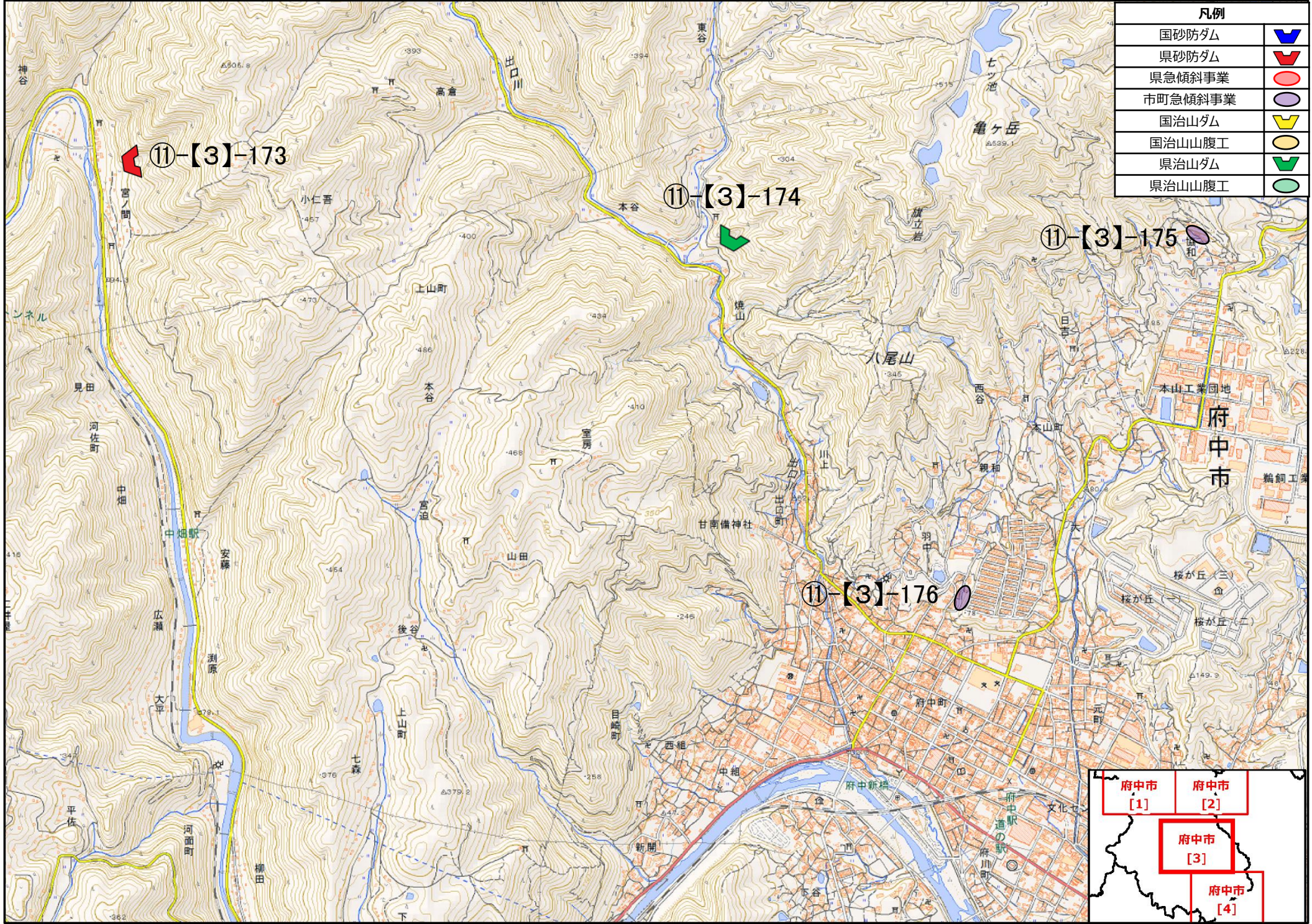
凡例	
国砂防ダム	
県砂防ダム	
県急傾斜事業	
市町急傾斜事業	
国治山ダム	
国治山山腹工	
県治山ダム	
県治山山腹工	



「この地図は、国土地理院長の承認を得て、同院発行の電子地形図(タイル)を複製したものである。(承認番号 平30情複、第1004号)」



平成30年7月豪雨災害 砂防・治山施設整備計画図 (緊急事業) (府中市⑪) 【3】



「この地図は、国土地理院長の承認を得て、同院発行の電子地形図(タイル)を複製したものである。(承認番号 平30情複、第1004号)」

平成30年7月豪雨災害 砂防・治山施設整備計画図 (緊急事業) (府中市⑪) 【4】



「この地図は、国土地理院長の承認を得て、同院発行の電子地形図(タイル)を複製したものである。(承認番号 平30情複、第1004号)」

0 125 250 500
m