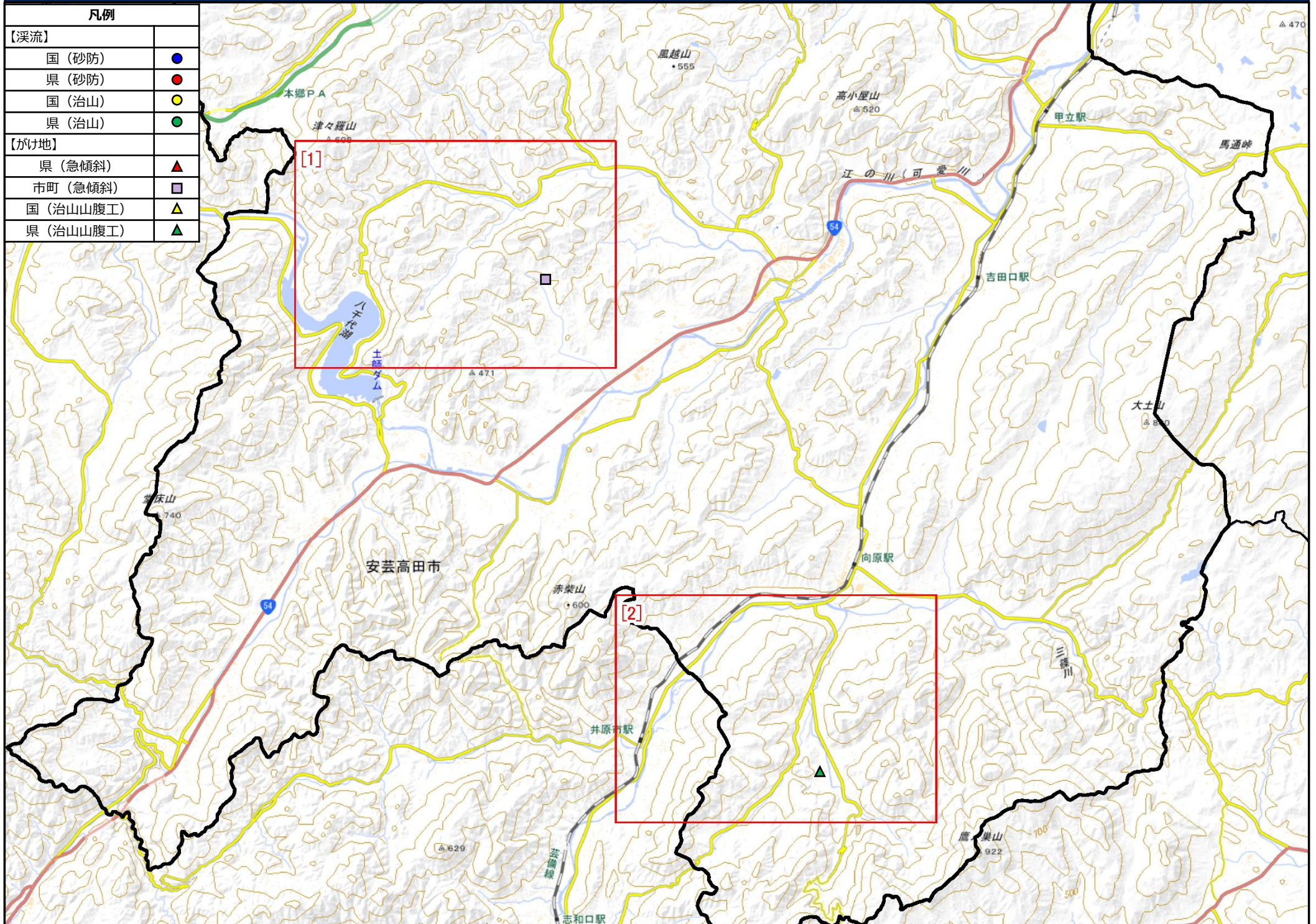


平成30年7月豪雨災害 砂防・治山施設整備計画図（緊急事業） 位置図（安芸高田市⑮）

| 凡例 | |
|----------|---|
| 【溪流】 | |
| 国（砂防） | ● |
| 県（砂防） | ● |
| 国（治山） | ● |
| 県（治山） | ● |
| 【かけ地】 | |
| 県（急傾斜） | ▲ |
| 市町（急傾斜） | ■ |
| 国（治山山腹工） | ▲ |
| 県（治山山腹工） | ▲ |



「この地図は、国土地理院長の承認を得て、同院発行の電子地形図（タイル）を複製したものである。（承認番号 平30情複、第1004号）」

平成30年7月豪雨災害 砂防・治山施設整備計画図（緊急事業）（安芸高田市⑮）【1】

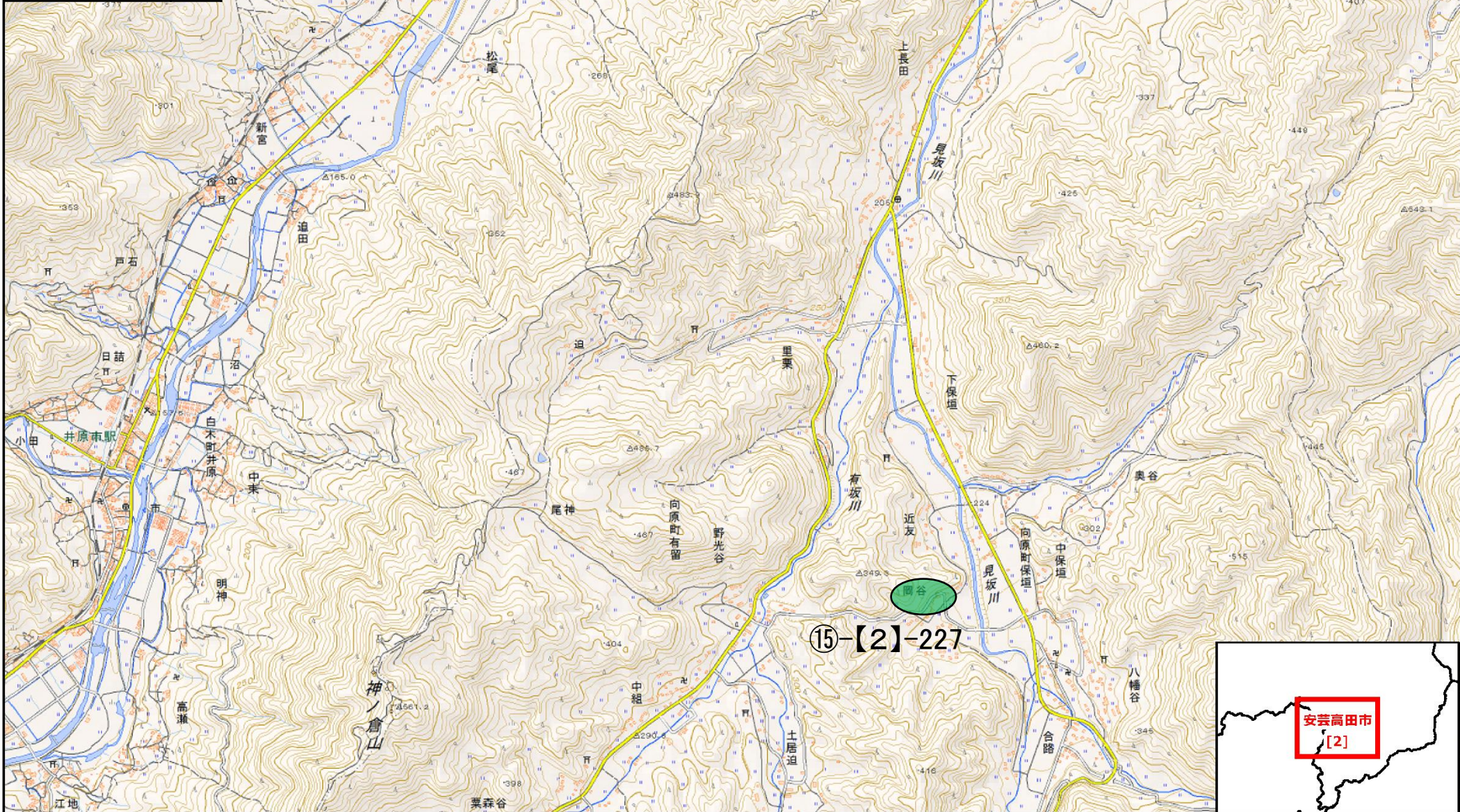
| 凡例 | |
|---------|---|
| 国砂防ダム |  |
| 県砂防ダム |  |
| 県急傾斜事業 |  |
| 市町急傾斜事業 |  |
| 国治山ダム |  |
| 国治山山腹工 |  |
| 県治山ダム |  |
| 県治山山腹工 |  |



「この地図は、国土地理院長の承認を得て、同院発行の電子地形図(タイル)を複製したものである。(承認番号 平30情複、第1004号)」

平成30年7月豪雨災害 砂防・治山施設整備計画図（緊急事業）（安芸高田市⑮）【2】

| 凡例 | |
|---------|--|
| 国砂防ダム | |
| 県砂防ダム | |
| 県急傾斜事業 | |
| 市町急傾斜事業 | |
| 国治山ダム | |
| 国治山山腹工 | |
| 県治山ダム | |
| 県治山山腹工 | |



「この地図は、国土地理院長の承認を得て、同院発行の電子地形図(タイル)を複製したものである。(承認番号 平30情複、第1004号)」