

平成27年(2015年)基準

# 消費者物価指数

(小売物価統計調査結果)

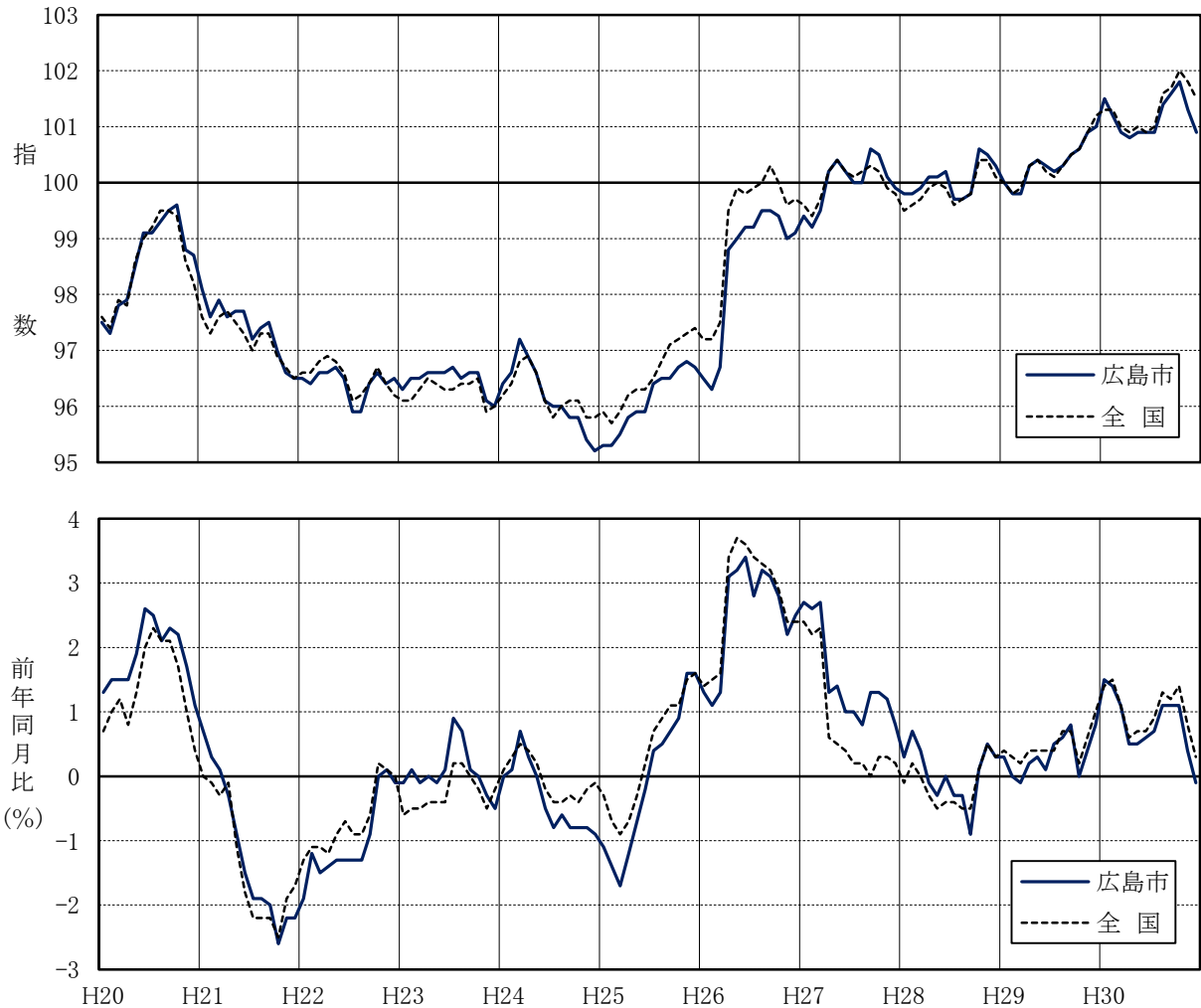
平成30年12月分

及び平成30年平均(5, 6ページ掲載)

広島市 総合指数	100.9	(平成27年=100)
前年同月比	▲ 0.1 %	前月比 ▲ 0.3 %

図1 総合指数, 前年同月比

H20.1~30.12



# 【広島市の消費者物価指数】 平成 30 年 12 月 (平成 27 年=100)

## 1 概況

	指数	前年同月比 (%)	ポイント	前月比 (%)	ポイント
総合指数	100.9	▲0.1	21 か月ぶりの下落	▲0.3	2 か月連続の下落
生鮮食品を除く総合指数	100.9	0.3	23 か月連続の上昇	▲0.1	2 か月連続の下落
生鮮食品及びエネルギーを除く総合指数	100.6	▲0.1	2 か月連続の下落	0.0	前月と同水準

図 2 総合指数, 前年同月比の推移

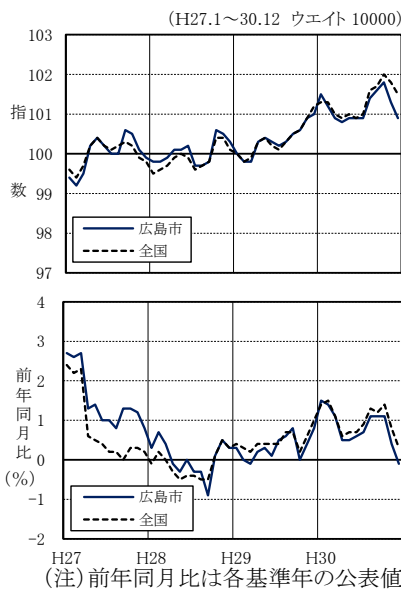


図 3 生鮮食品を除く総合指数, 前年同月比の推移

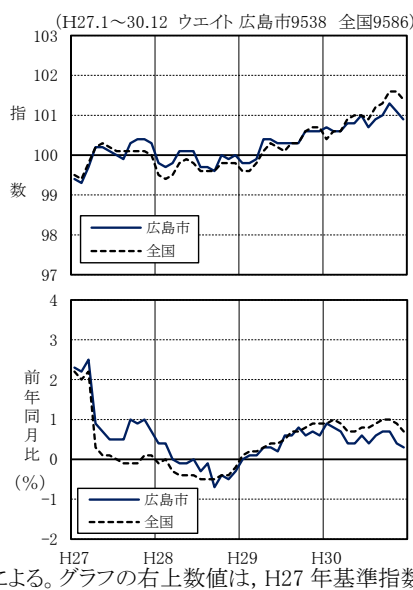
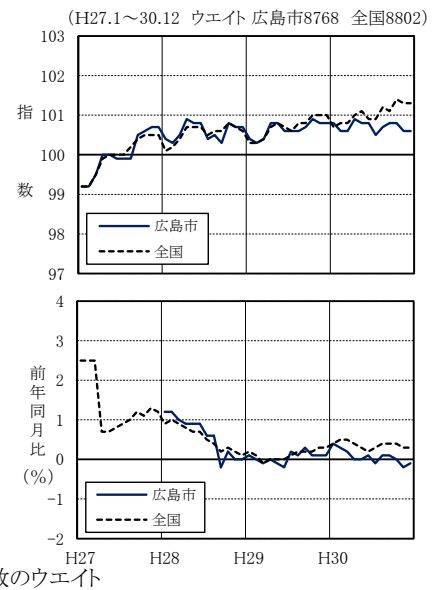


図 4 生鮮食品及びエネルギーを除く総合指数, 前年同月比の推移



(注) 前年同月比は各基準年の公表値による。グラフの右上数値は、H27 年基準指数のウェイト

## 2 前年同月との比較

～食料は下落 光熱・水道は上昇～

表 1 10 大費目指数, 前年同月比, 寄与度

原数値	総合	食料	生鮮食品	生鮮食品を除く食料	住居	光熱・水道	家具・家事用品	被服及び履物	保健医療	交通・通信	教育	教養娯楽	諸雑費	エネルギー
指数	100.9	102.3	101.4	102.5	99.9	102.2	92.7	105.8	102.8	98.6	104.7	99.9	101.6	104.4
前年同月比 (%)	▲0.1	▲1.6	▲8.0	▲0.3	▲0.2	4.8	▲0.5	0.3	0.5	▲0.3	0.5	0.0	1.0	5.8
寄与度	▲0.1	▲0.47	▲0.40	▲0.07	▲0.04	0.35	▲0.02	0.02	0.02	▲0.04	0.01	0.00	0.07	0.44

(注 1) 寄与度は、物価全体(総合)の上昇(下落)に、各費目がどれだけ影響したかを示したものの。

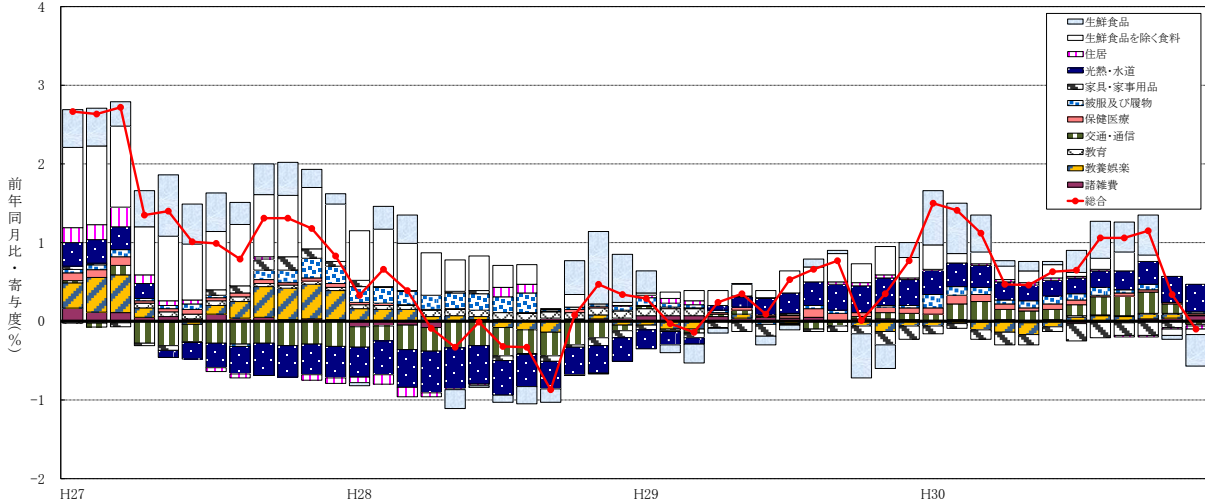
本来、寄与度の合計は、総合指数の前(年同)月に対する変化率となるが、四捨五入の関係で一致しない場合がある。

(注 2) エネルギーは、光熱・水道のうち電気代、都市ガス代、プロパンガス、灯油と交通・通信のうちガソリン。

表 2 総合指数の前年同月比に寄与した主な内訳

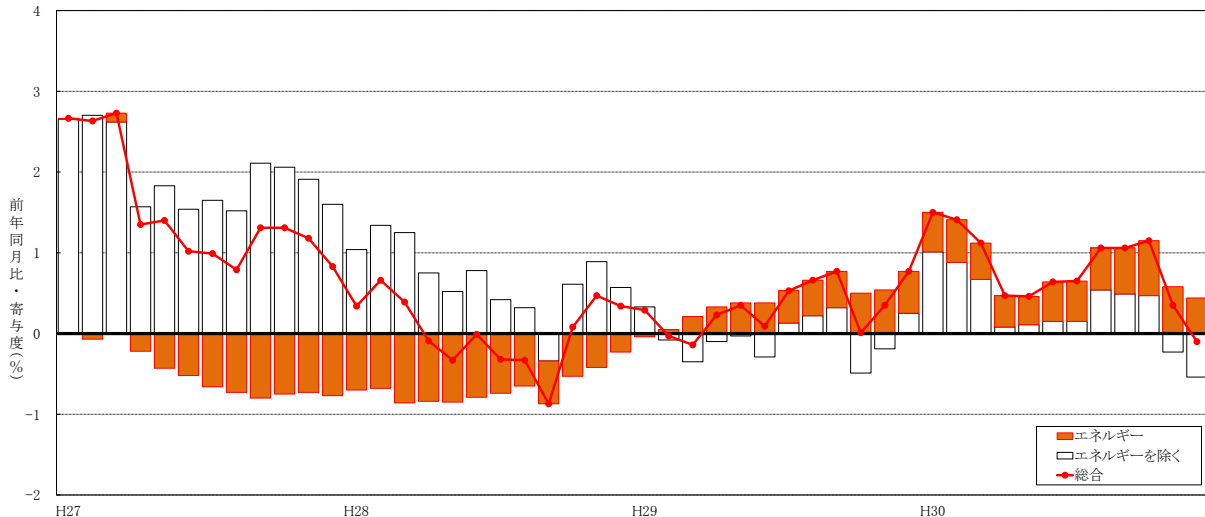
上 昇		下 落	
中分類 (主な品目)	寄与度	中分類 (主な品目)	寄与度
電気代(電気代)	0.24	野菜・海藻(レタス 等)	▲0.48
ガス代(都市ガス代 等)	0.08	通信(通信料(携帯電話) 等)	▲0.12
魚介類(いか 等)	0.08	調理食品(弁当(からあげ弁当) 等)	▲0.10
自動車等関係費(ガソリン 等)	0.08	酒類(焼酎 等)	▲0.07
外食(すし(回転ずし) 等)	0.06	家事用消耗品(柔軟仕上げ剤 等)	▲0.03

図5 総合指数の前年同月比に対する10大費目別寄与度の推移 H27.1～30.12



(注) 前年同月比、寄与度は、各基準年の公表値による(H27.12以前はH22年基準、H28.1以降はH27年基準)。

図6 総合指数の前年同月比に対するエネルギー寄与度の推移 H27.1～30.12



(注) エネルギーは、光熱・水道のうち電気代、都市ガス代、プロパンガス、灯油と交通・通信のうちガソリン。

### 3 前月との比較

～食料は下落 家具・家事用品は上昇～

表3 10大費目指数の前月比、寄与度

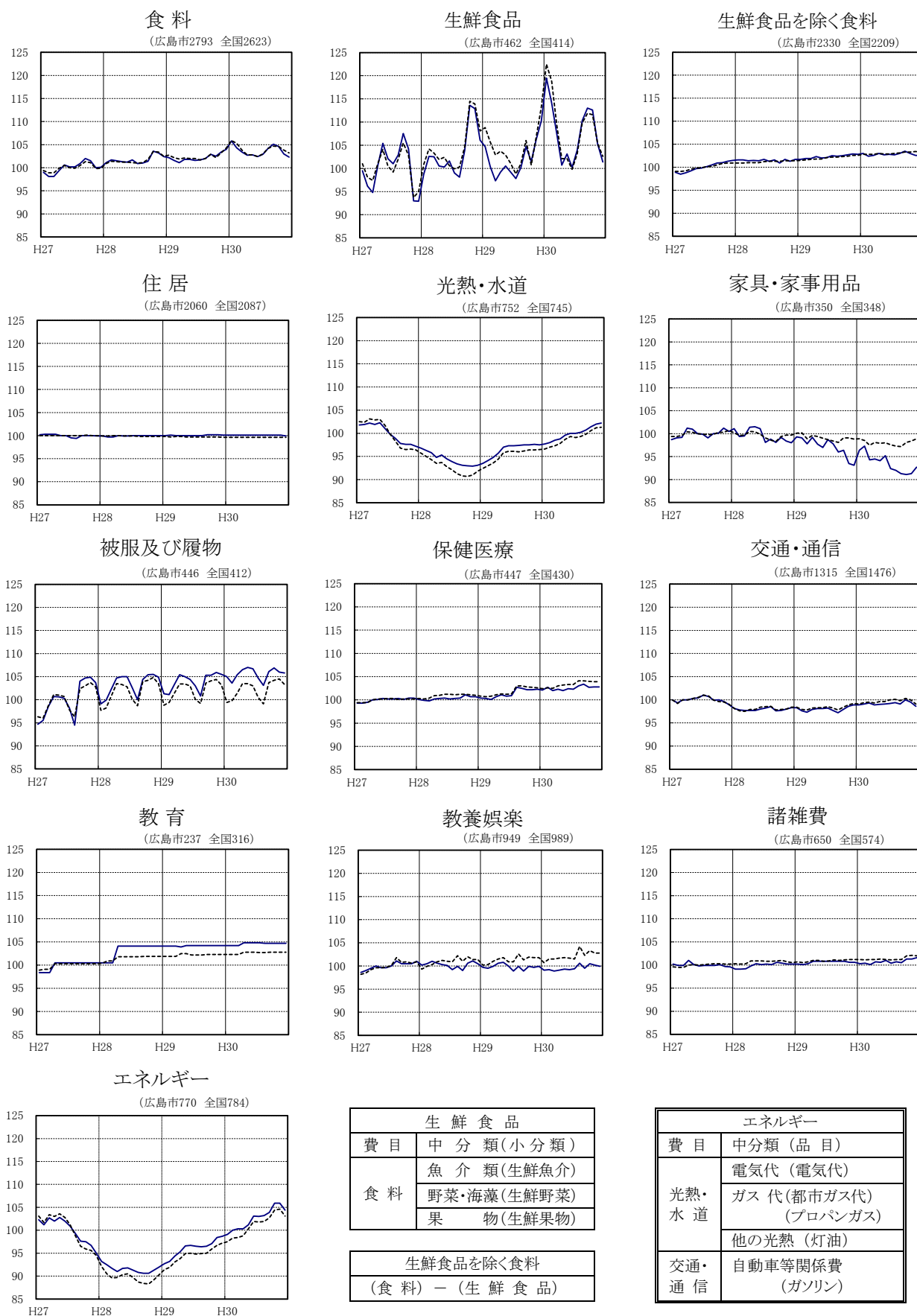
原数値	総合	食料	生鮮食品	生鮮食品を除く食料	住居	光熱・水道	家具・家事用品	被服及び履物	保健医療	交通・通信	教育	教養娯楽	諸雑費	エネルギー
前月比 (%)	▲0.3	▲0.7	▲3.7	▲0.1	▲0.2	0.2	1.5	▲0.2	0.0	▲0.9	0.0	▲0.2	0.3	▲1.4
寄与度	▲0.3	▲0.19	▲0.18	▲0.02	▲0.04	0.01	0.05	▲0.01	0.00	▲0.12	0.00	▲0.02	0.02	▲0.11

表4 総合指数の前月比に寄与した主な内訳

上昇		下落	
中分類 (主な品目)	寄与度	中分類 (主な品目)	寄与度
果物	0.04	野菜・海藻(トマト等)	▲0.25
家庭用耐久財(電気冷蔵庫等)	0.03	自動車等関係費(ガソリン等)	▲0.12
穀類	0.03	家賃(持家の帰属家賃等)	▲0.04
魚介類(ぶり等)	0.02	乳卵類(鶏卵等)	▲0.02
電気代(電気代)	0.02	酒類(ビール等)	▲0.02

図 7 10 大費目指数の推移 H27年=100, H27.1~30.12

※グラフの右上の数値は、H27年基準指数のウェイト 広島市 — 全国 - - - -



[参考] 【福山市の消費者物価指数】 平成 30 年 12 月 (平成 27 年=100)

1 概況

	指数	前年同月比 (%)	ポイント	前月比 (%)	ポイント
総合指数	101.1	0.3	7 か月連続の上昇	▲0.4	2 か月連続の下落
生鮮食品を除く総合指数	101.2	0.7	21 か月連続の上昇	▲0.3	2 か月連続の下落
生鮮食品及びエネルギーを除く総合指数	100.8	0.3	3 か月連続の上昇	▲0.1	2 か月連続の下落

2 前年同月との比較, 前月との比較

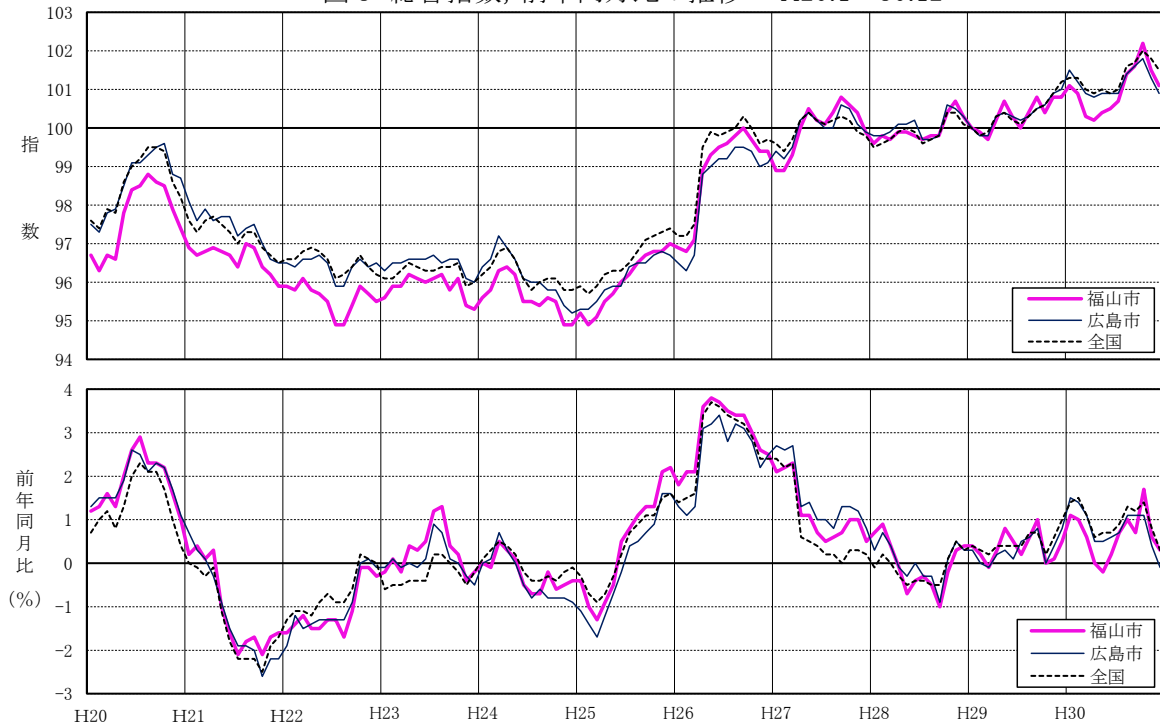
～前年同月比は光熱・水道が上昇 食料が下落  
前月比は食料が下落 家具・家事用品が上昇～

表 5 10 大費目指数, 前年同月比, 前月比, 寄与度

原数値	総合	食料	住居	光熱・水道	家具・家事用品	被服及び履物	保健医療	交通・通信	教育	教養娯楽	諸雑費
ウェイト	10000	2787	1890	724	388	406	431	1508	282	946	637
指数	101.1	102.1	99.0	104.5	95.3	108.3	103.5	98.4	104.5	101.5	100.7
前年同月比 (%)	0.3	▲0.9	▲0.2	5.0	0.5	1.0	1.0	▲0.4	0.1	0.7	1.2
寄与度	0.3	▲0.26	▲0.04	0.36	0.02	0.04	0.04	▲0.06	0.00	0.07	0.07
前月比 (%)	▲0.4	▲0.7	▲0.1	▲0.1	1.3	▲0.5	0.0	▲1.2	0.0	0.1	▲0.1
寄与度	▲0.4	▲0.20	▲0.01	▲0.01	0.05	▲0.02	0.00	▲0.17	0.00	0.01	▲0.01

(注) 寄与度は、物価全体(総合)の上昇(下落)に、各費目がどれだけ影響したかを示したもの。  
本来、寄与度の合計は、総合指数の前(年同)月に対する変化率となるが、四捨五入の関係で一致しない場合がある。

図 8 総合指数, 前年同月比の推移 H20.1~30.12



(注) 前年同月比は各基準年の公表値による。

# 【広島市の消費者物価指数】 平成 30 年平均 (平成 27 年=100)

## 1 概況

	指 数	前年比 (%)	ポイント
総合指数	101.2	0.8	2年連続の上昇
生鮮食品を除く総合指数	100.9	0.6	2年連続の上昇
生鮮食品及びエネルギーを除く総合指数	100.7	0.1	2年ぶりの上昇

図9 総合指数, 前年比の推移

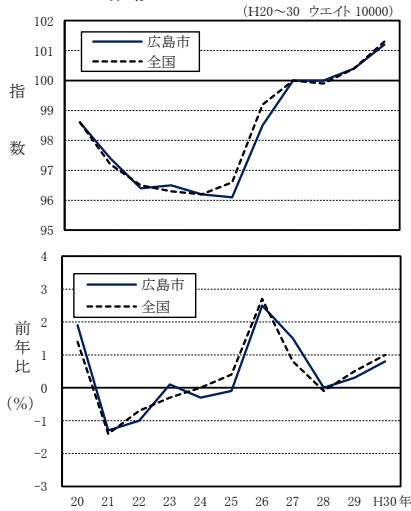


図10 生鮮食品を除く総合指数, 前年比の推移

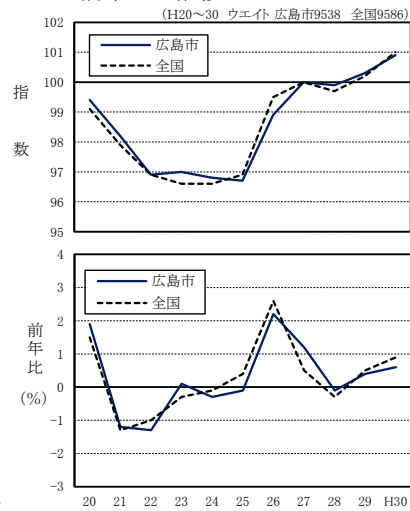
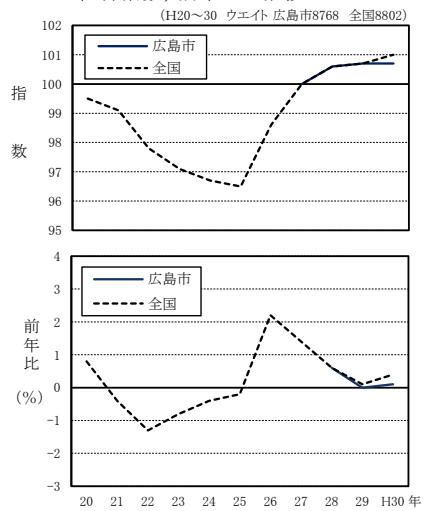


図11 生鮮食品及びエネルギーを除く総合指数, 前年比の推移



(注) 前年比は各基準年の公表値による。ウェイトの数値は平成 27 年(2015 年)基準。

表 6 総合, 生鮮食品を除く総合, 生鮮食品及びエネルギーを除く総合の指数, 前年比

		平成20年	21年	22年	23年	24年	25年	26年	27年	28年	29年	30年
総 合	指 数	98.6	97.4	96.4	96.5	96.2	96.1	98.5	100.0	100.0	100.4	101.2
	前年比 (%)	1.9	▲ 1.3	▲ 1.0	0.1	▲ 0.3	▲ 0.1	2.5	1.5	0.0	0.3	0.8
生 鮮 食 品 を 除 く 総 合	指 数	99.4	98.2	96.9	97.0	96.8	96.7	98.9	100.0	99.9	100.3	100.9
	前年比 (%)	1.9	▲ 1.2	▲ 1.3	0.1	▲ 0.3	▲ 0.1	2.2	1.2	▲ 0.1	0.4	0.6
生 鮮 食 品 及 び エ ネ ル ギ ー を 除 く 総 合	指 数	-	-	-	-	-	-	-	100.0	100.6	100.7	100.7
	前年比 (%)	-	-	-	-	-	-	-	*	0.6	0.0	0.1

(注) 前年比は各基準年の公表値による。

## 2 前年との比較

～食料は上昇 家具・家事用品は下落～

表 7 10 大費目指数の前年比, 寄与度

	総合	食料	生鮮食品	生鮮食品を除く食料	住居	光熱・水道	家具・家事用品	被服及び履物	保健医療	交通・通信	教育	教養娯楽	諸雑費	エネルギー
指 数	101.2	103.6	107.6	102.8	100.1	99.9	93.6	105.6	102.6	99.2	104.6	99.6	100.7	102.5
前年比 (%)	0.8	1.4	5.7	0.5	0.0	3.6	▲ 3.7	1.6	1.2	1.2	0.5	▲ 0.2	0.1	6.8
寄与度	0.8	0.39	0.27	0.12	0.00	0.26	▲ 0.12	0.08	0.05	0.16	0.01	▲ 0.02	0.01	0.50

(注 1) 寄与度は, 物価全体(総合)の上昇(下落)に, 各費目がどれだけ影響したかを示したものの。

本来, 寄与度の合計は, 総合指数の前年に対する変化率となるが, 四捨五入の関係で一致しない場合がある。

(注 2) エネルギーは, 光熱・水道のうち電気代, 都市ガス代, プロパンガス, 灯油と交通・通信のうちガソリン。

表8 総合指数の前年比に寄与した主な内訳

上 昇		下 落	
中分類 (主な品目)	寄与度	中分類 (主な品目)	寄与度
自動車等関係費(ガソリン 等)	0.22	通信(通信料(携帯電話) 等)	▲0.08
野菜・海藻(キャベツ 等)	0.21	家庭用耐久財(電気掃除機 等)	▲0.05
電気代(電気代)	0.17	調理食品(調理パン 等)	▲0.05
魚介類(かまぼこ 等)	0.10	寝具類(布団 等)	▲0.03
保健医療サービス(診療代 等)	0.07	教養娯楽用耐久財(ビデオレコーダー 等)	▲0.03

[参考] 【福山市の消費者物価指数】 平成 30 年平均 (平成 27 年=100)

1 概況

	指 数	前年比(%)	ポイント
総合指数	101.0	0.6	2年連続の上昇
生鮮食品を除く総合指数	100.8	0.6	2年連続の上昇
生鮮食品及びエネルギーを除く総合指数	100.4	▲0.1	-

表9 総合、生鮮食品を除く総合、生鮮食品及びエネルギーを除く総合の指数、前年比

		平成20年	21年	22年	23年	24年	25年	26年	27年	28年	29年	30年
総 合	指 数	97.7	96.6	95.6	95.9	95.6	96.0	98.9	100.0	100.0	100.3	101.0
	前年比 (%)	1.8	▲ 1.1	▲ 1.1	0.3	▲ 0.2	0.4	3.0	1.1	0.0	0.4	0.6
生 鮮 食 品 を 除 く 総 合	指 数	98.4	97.4	96.2	96.6	96.4	96.7	99.3	100.0	99.7	100.2	100.8
	前年比 (%)	2.0	▲ 1.1	▲ 1.3	0.4	▲ 0.2	0.4	2.7	0.7	▲ 0.3	0.6	0.6
生 鮮 食 品 及 び エ ネ ル ギ ー を 除 く 総 合	指 数	-	-	-	-	-	-	-	100.0	100.4	100.5	100.4
	前年比 (%)	-	-	-	-	-	-	-	*	0.4	0.1	▲ 0.1

(注)前年比は各基準年の公表値による。

2 前年との比較

～光熱・水道は上昇 家具・家事用品は下落～

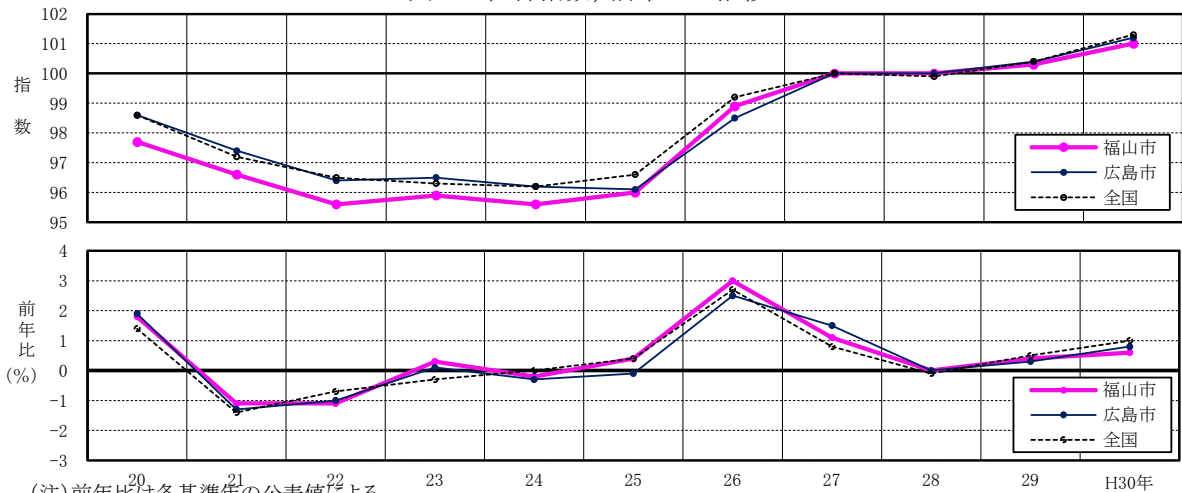
表 10 10大費目指数の前年比、寄与度

	総合	食料	住居	光熱・水道	家具・家事用品	被服及び履物	保健医療	交通・通信	教育	教養娯楽	諸雑費
指 数	101.0	102.6	99.0	102.6	93.8	106.5	103.1	99.3	104.4	100.9	99.8
前年比(%)	0.6	0.5	▲0.3	4.3	▲2.5	0.8	1.4	1.3	0.3	0.2	0.6
寄与度	0.6	0.14	▲0.06	0.30	▲0.09	0.04	0.06	0.19	0.01	0.02	0.04

(注) 寄与度は、物価全体(総合)の上昇(下落)に、各費目がどれだけ影響したかを示したもの。

本来、寄与度の合計は、総合指数の前年に対する変化率となるが、四捨五入の関係で一致しない場合がある。

図 12 総合指数、前年比の推移 H20～30



(注)前年比は各基準年の公表値による。

第1-1表 10大費目指数

年 月	総 合			生鮮食品を除く総合			生 鮮 食 品 及 び エネルギーを除く総合			食料(酒類を除く)及び エネルギーを除く総合		
	指数	前月比 (%)	前年(同月)比 (%)	指数	前月比 (%)	前年(同月)比 (%)	指数	前月比 (%)	前年(同月)比 (%)	指数	前月比 (%)	前年(同月)比 (%)
平成27年 平均	100.0	-	1.5	100.0	-	1.2	100.0	-	*	100.0	-	1.2
28	100.0	-	0.0	99.9	-	▲0.1	100.6	-	0.6	100.3	-	0.3
29	100.4	-	0.3	100.3	-	0.4	100.7	-	0.0	100.1	-	▲0.2
30	101.2	-	0.8	100.9	-	0.6	100.7	-	0.1	100.0	-	▲0.1
平成27年 1月	99.4	0.0	2.7	99.4	▲0.5	2.3	99.2	*	*	99.3	▲0.5	1.8
2	99.2	▲0.2	2.6	99.3	▲0.1	2.2	99.2	0.0	*	99.4	0.1	1.9
3	99.5	0.3	2.7	99.7	0.4	2.5	99.5	0.3	*	99.7	0.3	2.1
4	100.2	0.7	1.3	100.2	0.4	0.9	100.0	0.5	*	100.3	0.6	0.8
5	100.4	0.2	1.4	100.2	0.0	0.7	100.0	▲0.1	*	100.0	▲0.3	0.3
6	100.2	▲0.3	1.0	100.1	▲0.1	0.5	99.9	▲0.1	*	99.9	▲0.1	0.5
7	100.0	▲0.2	1.0	100.0	▲0.1	0.5	99.9	0.0	*	99.8	▲0.2	0.6
8	100.0	0.0	0.8	99.9	▲0.1	0.5	99.9	0.0	*	99.7	▲0.1	0.7
9	100.6	0.6	1.3	100.3	0.4	1.0	100.5	0.6	*	100.4	0.7	1.4
10	100.5	▲0.1	1.3	100.4	0.1	0.9	100.6	0.1	*	100.5	0.1	1.3
11	100.1	▲0.5	1.2	100.4	0.1	1.0	100.7	0.1	*	100.5	0.1	1.3
12	99.9	▲0.1	0.8	100.3	▲0.1	0.7	100.7	0.0	*	100.5	▲0.1	1.1
28年 1月	99.8	▲0.2	0.3	99.8	▲0.5	0.4	100.4	▲0.3	1.2	100.0	▲0.5	0.7
2	99.8	0.1	0.7	99.7	▲0.1	0.4	100.3	0.0	1.2	99.9	▲0.1	0.5
3	99.9	0.1	0.4	99.8	0.1	0.0	100.5	0.1	1.0	100.2	0.3	0.4
4	100.1	0.2	▲0.1	100.1	0.3	▲0.1	100.9	0.4	0.9	100.6	0.5	0.3
5	100.1	0.0	▲0.3	100.1	0.0	▲0.1	100.8	0.0	0.9	100.6	0.0	0.6
6	100.2	0.1	0.0	100.1	0.0	0.0	100.8	0.0	0.9	100.6	▲0.1	0.6
7	99.7	▲0.5	▲0.3	99.7	▲0.4	▲0.3	100.4	▲0.4	0.6	100.1	▲0.4	0.3
8	99.7	0.0	▲0.3	99.7	0.0	▲0.1	100.5	0.1	0.6	100.1	0.0	0.5
9	99.8	0.1	▲0.9	99.6	▲0.2	▲0.7	100.3	▲0.2	▲0.2	100.1	0.0	▲0.2
10	100.6	0.9	0.1	100.0	0.4	▲0.4	100.8	0.5	0.2	100.5	0.4	0.1
11	100.5	▲0.1	0.5	99.9	▲0.1	▲0.5	100.7	▲0.1	0.0	100.5	▲0.1	▲0.1
12	100.3	▲0.3	0.3	100.0	0.0	▲0.3	100.7	0.0	0.0	100.3	▲0.1	▲0.1
29年 1月	100.0	▲0.2	0.3	99.8	▲0.2	0.0	100.4	▲0.3	0.1	100.0	▲0.3	0.0
2	99.8	▲0.2	0.0	99.8	0.0	0.1	100.3	▲0.1	0.0	99.8	▲0.2	▲0.1
3	99.8	0.0	▲0.1	99.9	0.1	0.1	100.4	0.0	▲0.1	99.8	0.0	▲0.3
4	100.3	0.6	0.2	100.4	0.5	0.3	100.8	0.5	0.0	100.4	0.5	▲0.3
5	100.4	0.1	0.3	100.4	0.0	0.3	100.8	▲0.1	▲0.1	100.4	0.0	▲0.3
6	100.3	▲0.2	0.1	100.3	▲0.1	0.2	100.6	▲0.1	▲0.2	100.2	▲0.1	▲0.3
7	100.2	▲0.1	0.5	100.3	0.0	0.6	100.6	0.0	0.2	100.1	▲0.1	0.0
8	100.3	0.1	0.6	100.3	0.0	0.6	100.6	0.0	0.1	100.1	0.0	0.0
9	100.5	0.2	0.8	100.3	0.0	0.8	100.7	0.0	0.3	100.1	0.0	0.0
10	100.6	0.1	0.0	100.6	0.3	0.6	100.9	0.2	0.1	100.4	0.3	▲0.2
11	100.9	0.3	0.4	100.6	0.0	0.7	100.8	▲0.1	0.1	100.2	▲0.2	▲0.2
12	101.0	0.2	0.8	100.6	0.0	0.6	100.8	▲0.1	0.1	100.2	▲0.1	▲0.2
30年 1月	101.5	0.5	1.5	100.7	0.1	0.9	100.8	0.0	0.4	100.1	0.0	0.1
2	101.2	▲0.3	1.4	100.6	▲0.1	0.8	100.6	▲0.2	0.3	100.1	0.0	0.3
3	100.9	▲0.3	1.1	100.6	0.0	0.7	100.6	0.0	0.2	100.0	▲0.1	0.1
4	100.8	▲0.1	0.5	100.8	0.3	0.4	100.9	0.3	0.0	100.2	0.2	▲0.2
5	100.9	0.1	0.5	100.8	0.0	0.4	100.8	▲0.1	0.0	100.2	0.0	▲0.2
6	100.9	0.0	0.6	101.0	0.2	0.6	100.8	0.0	0.1	100.1	0.0	▲0.1
7	100.9	▲0.1	0.7	100.7	▲0.2	0.4	100.5	▲0.3	▲0.1	99.8	▲0.3	▲0.3
8	101.4	0.5	1.1	100.9	0.2	0.6	100.7	0.2	0.1	100.0	0.2	▲0.1
9	101.6	0.2	1.1	101.0	0.1	0.7	100.8	0.1	0.1	99.9	▲0.1	▲0.2
10	101.8	0.2	1.1	101.3	0.2	0.7	100.8	0.1	0.0	100.1	0.2	▲0.3
11	101.3	▲0.5	0.4	101.1	▲0.2	0.4	100.6	▲0.2	▲0.2	100.0	▲0.1	▲0.2
12	100.9	▲0.3	▲0.1	100.9	▲0.1	0.3	100.6	0.0	▲0.1	100.0	0.0	▲0.2

(注1) 前年(同月)比は各基準年の公表値による。

(注2) 生鮮食品…生鮮魚介, 生鮮野菜, 生鮮果物



## (広島市)

平成27年=100

食料	生鮮食品		住居	光熱・水道	家具・家事用品	被服及び履物	保健医療	交通・通信	教育	教養娯楽	諸雑費	エネルギー
	生鮮食品	生鮮食品を除く食料										
100.0	100.0	100.0	100.0	100.0	100.0	100.0	100.0	100.0	100.0	100.0	100.0	100.0
101.8	103.3	101.5	99.9	94.4	99.5	103.2	100.3	97.9	103.2	100.2	99.9	91.5
102.2	101.8	102.3	100.1	96.4	97.1	103.8	101.3	98.0	104.1	99.8	100.6	96.0
103.6	107.6	102.8	100.1	99.9	93.6	105.6	102.6	99.2	104.6	99.6	100.7	102.5
99.0	99.5	98.9	100.2	101.8	98.7	94.7	99.3	100.0	98.4	98.6	100.2	102.3
98.1	96.2	98.5	100.3	101.9	99.1	95.5	99.3	99.3	98.4	99.0	99.9	101.2
98.1	94.8	98.8	100.3	102.2	99.2	98.5	99.5	100.0	98.4	99.5	99.9	102.7
99.4	100.6	99.2	100.3	101.9	101.2	100.7	100.0	100.0	100.5	100.0	101.0	102.0
100.6	105.4	99.7	100.0	102.3	101.0	100.6	100.1	100.3	100.5	99.6	100.1	102.8
100.2	102.1	99.8	100.0	101.0	100.0	100.3	100.3	100.4	100.5	99.6	99.8	102.0
100.2	101.0	100.1	99.5	99.8	99.9	98.2	100.2	101.0	100.5	100.0	99.9	100.9
100.9	102.9	100.5	99.4	98.9	99.1	94.5	100.2	100.7	100.5	101.1	99.9	99.3
102.0	107.5	100.9	100.0	97.8	100.0	104.0	100.3	99.9	100.5	100.5	99.9	97.6
101.5	104.2	101.0	100.0	97.6	100.1	104.7	100.1	100.0	100.5	100.5	100.1	97.5
100.0	93.0	101.3	100.0	97.6	101.2	104.9	100.4	99.6	100.5	100.5	99.7	96.7
100.1	92.9	101.5	99.9	97.2	100.5	103.7	100.4	98.9	100.5	101.0	99.6	95.0
101.1	98.7	101.6	99.9	96.8	101.1	99.1	100.1	98.1	100.5	100.2	99.1	93.2
101.7	102.6	101.6	99.7	96.3	99.4	99.9	99.9	97.8	100.5	100.5	99.1	92.5
101.5	102.5	101.4	99.7	95.8	99.5	102.3	99.8	97.7	100.5	101.0	99.2	91.7
101.3	100.5	101.5	100.0	94.8	101.4	104.7	100.2	97.7	104.1	100.6	99.8	91.0
101.2	100.3	101.4	99.9	95.3	101.5	105.0	100.3	97.7	104.1	100.3	100.3	91.7
101.7	101.6	101.7	99.9	94.5	101.1	105.0	100.4	98.0	104.1	100.1	100.1	91.8
100.9	99.0	101.3	100.0	93.9	98.1	102.6	100.2	98.2	104.1	99.2	100.2	91.3
101.0	98.1	101.6	100.0	93.4	98.8	100.0	100.3	98.5	104.1	99.9	100.1	90.8
101.4	103.9	100.9	100.0	93.1	98.1	104.4	100.4	97.6	104.1	99.0	100.6	90.6
103.6	113.6	101.7	100.0	93.0	99.2	105.4	101.1	97.7	104.1	100.6	100.4	90.6
103.2	112.9	101.3	100.0	92.9	98.4	105.5	100.7	98.0	104.1	101.1	100.2	91.3
102.4	106.1	101.7	100.0	93.1	98.0	104.9	100.7	98.3	104.1	100.5	100.2	92.0
102.2	104.7	101.7	100.0	93.5	99.3	101.3	100.4	98.3	104.1	99.7	100.2	92.7
101.6	100.4	101.9	100.1	94.1	99.1	101.1	100.3	97.6	104.1	99.5	100.1	93.2
101.1	97.3	101.9	100.0	94.8	97.8	103.3	100.1	97.3	104.1	99.9	100.3	94.4
101.8	99.2	102.3	100.0	95.7	99.2	105.4	100.7	97.9	103.9	100.6	100.8	95.3
101.8	100.5	102.0	100.0	97.0	97.7	105.0	101.1	98.1	104.2	100.8	100.8	96.6
101.6	99.2	102.1	100.0	97.3	97.0	104.4	100.8	98.1	104.2	100.0	100.8	96.7
101.7	97.8	102.5	100.0	97.3	98.7	103.0	100.9	98.2	104.2	98.9	100.8	96.5
102.0	100.2	102.4	100.0	97.4	97.8	100.8	102.7	97.7	104.2	99.9	100.8	96.4
102.9	104.7	102.5	100.2	97.5	96.0	105.3	102.5	97.2	104.2	98.9	100.8	96.5
102.5	101.5	102.7	100.2	97.5	96.4	105.3	102.2	97.9	104.2	99.9	100.8	97.1
103.4	106.3	102.9	100.2	97.6	93.5	105.9	102.2	98.6	104.2	99.7	100.6	98.4
104.0	110.3	102.8	100.1	97.5	93.1	105.5	102.3	98.9	104.2	99.9	100.6	98.7
105.8	119.5	103.0	100.1	97.7	96.4	105.0	102.1	98.9	104.2	99.1	100.3	99.1
104.3	114.1	102.4	100.1	98.0	97.3	103.6	102.7	99.1	104.2	99.2	100.4	100.0
103.4	107.5	102.6	100.1	98.5	94.3	105.4	102.0	99.3	104.2	98.9	100.1	100.3
102.7	100.7	103.0	100.1	98.8	94.5	106.5	102.3	98.9	104.8	99.1	100.7	100.3
102.8	103.1	102.7	100.1	99.6	94.1	107.0	102.0	99.0	104.8	99.3	100.6	101.2
102.4	100.2	102.8	100.1	100.0	95.2	106.7	102.4	99.1	104.8	99.2	101.0	103.1
102.9	103.9	102.7	100.1	100.0	92.4	104.7	102.3	99.2	104.8	99.4	100.4	103.0
104.2	110.3	103.0	100.1	100.2	92.0	103.1	103.0	99.4	104.7	100.6	100.7	103.2
105.1	113.0	103.5	100.1	100.7	91.3	106.1	103.4	99.1	104.7	99.5	100.5	103.9
104.6	112.6	103.0	100.1	101.4	91.1	106.9	102.7	100.0	104.7	100.5	101.3	105.9
103.0	105.3	102.6	100.1	102.0	91.3	106.0	102.8	99.5	104.7	100.2	101.3	105.9
102.3	101.4	102.5	99.9	102.2	92.7	105.8	102.8	98.6	104.7	99.9	101.6	104.4

(注3) エネルギー…電気代, 都市ガス代, プロパンガス, 灯油, ガソリン

第1-2表 10大費目指数

年 月	総 合			生鮮食品を除く総合			生 鮮 食 品 及 び エネルギーを除く総合			食料(酒類を除く)及び エネルギーを除く総合		
	指数	前月比 (%)	前年(同月)比 (%)	指数	前月比 (%)	前年(同月)比 (%)	指数	前月比 (%)	前年(同月)比 (%)	指数	前月比 (%)	前年(同月)比 (%)
平成27年 平均	100.0	-	0.8	100.0	-	0.5	100.0	-	1.4	100.0	-	1.0
28	99.9	-	▲0.1	99.7	-	▲0.3	100.6	-	0.6	100.3	-	0.3
29	100.4	-	0.5	100.2	-	0.5	100.7	-	0.1	100.3	-	▲0.1
30	101.3	-	1.0	101.0	-	0.9	101.0	-	0.4	100.4	-	0.1
平成27年 1月	99.6	▲0.2	2.4	99.5	▲0.6	2.2	99.2	▲0.3	2.5	99.3	▲0.5	2.1
2	99.4	▲0.2	2.2	99.4	▲0.1	2.0	99.2	0.0	2.5	99.3	0.0	2.0
3	99.7	0.3	2.3	99.8	0.4	2.2	99.5	0.3	2.5	99.6	0.3	2.1
4	100.2	0.5	0.6	100.2	0.4	0.3	99.9	0.5	0.7	100.0	0.4	0.4
5	100.4	0.2	0.5	100.3	0.1	0.1	100.0	0.0	0.7	100.0	0.0	0.4
6	100.2	▲0.2	0.4	100.2	▲0.1	0.1	100.0	0.0	0.8	100.0	0.0	0.6
7	100.1	▲0.2	0.2	100.1	▲0.1	0.0	100.0	0.0	0.9	100.0	0.0	0.6
8	100.2	0.1	0.2	100.1	0.0	▲0.1	100.2	0.2	1.0	100.2	0.2	0.8
9	100.3	0.1	0.0	100.1	0.0	▲0.1	100.4	0.2	1.2	100.3	0.1	0.9
10	100.2	0.0	0.3	100.1	0.1	▲0.1	100.5	0.1	1.1	100.4	0.1	0.7
11	99.9	▲0.4	0.3	100.1	0.0	0.1	100.5	0.0	1.3	100.4	0.0	0.9
12	99.8	0.0	0.2	100.0	▲0.1	0.1	100.5	0.0	1.2	100.4	0.0	0.8
28年 1月	99.5	▲0.3	▲0.1	99.5	▲0.6	▲0.1	100.1	▲0.4	0.9	99.8	▲0.6	0.6
2	99.6	0.1	0.2	99.4	▲0.1	0.0	100.2	0.1	1.0	99.9	0.1	0.6
3	99.7	0.1	0.0	99.5	0.1	▲0.3	100.4	0.2	0.9	100.2	0.3	0.6
4	99.9	0.2	▲0.3	99.8	0.3	▲0.4	100.7	0.3	0.8	100.6	0.4	0.5
5	100.0	0.1	▲0.5	99.9	0.0	▲0.4	100.7	0.0	0.7	100.6	0.0	0.5
6	99.9	▲0.1	▲0.4	99.8	0.0	▲0.4	100.7	0.0	0.7	100.5	▲0.1	0.5
7	99.6	▲0.2	▲0.4	99.6	▲0.2	▲0.5	100.5	▲0.1	0.5	100.3	▲0.2	0.3
8	99.7	0.0	▲0.5	99.6	0.0	▲0.5	100.6	0.1	0.4	100.4	0.1	0.2
9	99.8	0.2	▲0.5	99.6	0.0	▲0.5	100.6	0.0	0.2	100.4	0.0	0.0
10	100.4	0.6	0.1	99.8	0.2	▲0.4	100.8	0.2	0.3	100.6	0.2	0.2
11	100.4	0.0	0.5	99.8	0.0	▲0.4	100.7	▲0.1	0.2	100.5	▲0.1	0.1
12	100.1	▲0.2	0.3	99.8	0.0	▲0.2	100.6	▲0.1	0.1	100.4	▲0.1	0.0
29年 1月	100.0	▲0.2	0.4	99.6	▲0.2	0.1	100.3	▲0.3	0.2	99.9	▲0.5	0.1
2	99.8	▲0.1	0.3	99.6	0.0	0.2	100.3	0.0	0.1	99.8	▲0.1	▲0.1
3	99.9	0.1	0.2	99.8	0.2	0.2	100.4	0.1	▲0.1	99.9	0.1	▲0.3
4	100.3	0.4	0.4	100.1	0.4	0.3	100.7	0.3	0.0	100.3	0.4	▲0.3
5	100.4	0.1	0.4	100.3	0.2	0.4	100.8	0.1	0.0	100.4	0.1	▲0.2
6	100.2	▲0.1	0.4	100.2	▲0.1	0.4	100.7	▲0.1	0.0	100.3	▲0.1	▲0.2
7	100.1	▲0.2	0.4	100.1	▲0.1	0.5	100.6	▲0.1	0.1	100.2	▲0.1	▲0.1
8	100.3	0.2	0.7	100.3	0.1	0.7	100.8	0.2	0.2	100.4	0.2	0.0
9	100.5	0.2	0.7	100.3	0.0	0.7	100.8	0.0	0.2	100.3	0.0	0.0
10	100.6	0.0	0.2	100.6	0.3	0.8	101.0	0.2	0.2	100.6	0.2	0.0
11	100.9	0.4	0.6	100.7	0.1	0.9	101.0	0.0	0.3	100.6	0.0	0.1
12	101.2	0.3	1.0	100.7	0.0	0.9	101.0	▲0.1	0.3	100.5	▲0.1	0.1
30年 1月	101.3	0.1	1.4	100.4	▲0.2	0.9	100.7	▲0.3	0.4	100.0	▲0.4	0.1
2	101.3	0.0	1.5	100.6	0.1	1.0	100.8	0.1	0.5	100.2	0.1	0.3
3	101.0	▲0.3	1.1	100.6	0.1	0.9	100.8	0.1	0.5	100.2	0.1	0.3
4	100.9	▲0.1	0.6	100.9	0.2	0.7	101.0	0.2	0.4	100.5	0.2	0.1
5	101.0	0.1	0.7	101.0	0.1	0.7	101.1	0.0	0.3	100.5	0.0	0.1
6	100.9	▲0.1	0.7	101.0	0.0	0.8	100.9	▲0.2	0.2	100.3	▲0.2	0.0
7	101.0	0.1	0.9	100.9	▲0.1	0.8	100.9	0.0	0.3	100.2	▲0.1	0.0
8	101.6	0.5	1.3	101.2	0.3	0.9	101.2	0.3	0.4	100.6	0.4	0.2
9	101.7	0.1	1.2	101.3	0.0	1.0	101.1	0.0	0.4	100.5	▲0.1	0.1
10	102.0	0.3	1.4	101.6	0.3	1.0	101.4	0.2	0.4	100.7	0.3	0.2
11	101.8	▲0.3	0.8	101.6	0.0	0.9	101.3	0.0	0.3	100.7	▲0.1	0.1
12	101.5	▲0.3	0.3	101.4	▲0.2	0.7	101.3	▲0.1	0.3	100.6	▲0.1	0.1

(注1)前年(同月)比は各基準年の公表値による。

(注2)生鮮食品…生鮮魚介, 生鮮野菜, 生鮮果物

## (全国)

平成27年=100

食料	生鮮食品	生鮮食品を除く食料	住居	光熱・水道	家具・家事用品	被服及び履物	保健医療	交通・通信	教育	教養娯楽	諸雑費	エネルギー
100.0	100.0	100.0	100.0	100.0	100.0	100.0	100.0	100.0	100.0	100.0	100.0	100.0
101.7	104.6	101.2	99.9	92.7	99.6	101.8	100.9	98.0	101.6	101.0	100.7	89.8
102.4	104.3	102.1	99.7	95.2	99.1	102.0	101.8	98.3	102.2	101.3	100.9	94.6
103.9	108.3	103.1	99.6	99.0	98.0	102.2	103.3	99.6	102.7	102.1	101.4	101.1
99.4	101.0	99.1	100.0	102.5	99.4	96.3	99.4	100.0	98.9	98.2	99.6	103.1
98.9	98.1	99.1	100.0	102.4	99.4	96.0	99.4	99.2	99.1	98.5	99.5	101.7
98.9	97.4	99.2	100.0	103.1	99.6	98.7	99.4	100.0	99.1	99.2	99.5	103.4
99.9	101.0	99.6	100.0	102.9	100.4	101.1	100.0	100.0	100.3	99.6	100.0	103.0
100.5	104.1	99.8	100.0	103.0	100.3	101.0	100.2	100.3	100.3	99.6	100.1	103.6
100.0	100.5	99.9	100.0	101.7	100.0	100.7	100.2	100.5	100.3	99.7	100.0	102.8
99.9	99.2	100.1	100.0	99.8	99.9	97.8	100.3	101.0	100.3	100.1	100.1	101.2
100.5	102.0	100.2	100.0	98.3	99.8	96.3	100.3	100.8	100.3	101.8	100.2	98.8
101.3	105.5	100.5	100.0	96.8	99.8	102.4	100.1	99.9	100.3	100.8	100.3	96.5
101.1	102.8	100.8	100.1	96.5	100.3	103.0	100.2	99.6	100.3	100.9	100.3	95.9
99.8	93.7	100.9	100.0	96.6	100.3	103.7	100.2	99.5	100.3	100.6	100.2	95.6
99.9	95.0	100.9	100.0	96.4	100.7	102.8	100.2	99.0	100.3	100.9	100.2	94.5
100.9	100.8	100.9	99.9	95.7	100.2	97.7	100.3	98.1	100.4	99.3	100.3	92.1
101.4	104.2	100.9	99.9	95.0	99.6	98.2	100.2	97.6	100.9	99.9	100.2	90.5
101.3	103.3	101.0	100.0	94.3	99.7	100.8	100.4	97.5	100.9	100.3	100.3	89.6
101.2	101.9	101.0	100.0	93.5	100.5	103.5	100.9	97.9	101.8	100.9	100.9	89.7
101.2	102.4	101.0	99.9	93.7	100.4	103.3	101.0	97.9	101.8	101.2	100.9	90.3
101.1	100.6	101.2	99.9	92.8	99.9	102.8	101.2	98.4	101.8	101.0	100.9	90.5
101.0	99.9	101.3	99.9	92.1	99.1	100.1	101.2	98.5	101.8	100.9	100.8	89.7
101.1	100.3	101.3	99.8	91.3	98.6	98.7	101.1	98.6	101.8	102.2	100.8	88.7
101.8	104.7	101.3	99.8	90.8	98.3	103.9	101.2	97.8	101.9	101.0	100.9	88.4
103.5	114.5	101.4	99.8	90.7	99.4	104.2	101.2	97.9	101.9	102.0	101.0	88.3
103.4	113.9	101.4	99.8	91.0	99.7	104.8	101.1	98.0	101.9	101.4	100.7	89.2
102.5	108.1	101.4	99.8	91.8	99.7	103.5	101.0	98.4	101.9	101.4	100.5	90.3
102.7	108.8	101.5	99.8	92.4	100.1	98.8	100.8	98.4	101.9	100.2	100.7	91.4
102.2	105.7	101.6	99.7	93.0	100.2	99.4	100.7	97.9	101.9	100.3	100.5	91.9
101.9	102.9	101.7	99.8	93.6	98.9	101.4	100.8	97.8	101.9	101.0	100.7	93.1
102.1	103.7	101.8	99.8	94.4	99.6	103.4	101.1	98.2	102.5	101.5	101.0	93.8
102.0	102.9	101.8	99.7	95.8	99.4	103.4	101.3	98.3	102.5	101.8	101.0	94.9
102.0	101.1	102.1	99.7	96.1	99.0	103.0	101.2	98.3	102.2	100.9	100.8	95.0
101.7	98.8	102.2	99.7	96.1	98.7	100.1	101.3	98.5	102.2	100.9	100.9	94.8
102.0	101.1	102.2	99.7	96.0	98.4	99.2	103.0	98.2	102.2	102.6	101.1	94.9
102.9	106.0	102.3	99.7	96.2	98.1	103.6	103.0	97.8	102.3	101.3	101.0	95.0
102.2	100.7	102.4	99.7	96.4	99.1	104.1	102.8	98.4	102.3	101.9	101.1	95.9
103.2	106.9	102.6	99.7	96.4	99.1	104.4	102.7	98.9	102.3	101.8	101.2	96.7
104.3	113.3	102.6	99.6	96.5	98.8	103.2	102.6	99.2	102.3	101.8	101.2	97.2
105.9	122.5	102.8	99.6	96.6	98.9	99.4	102.4	99.1	102.3	100.7	101.2	97.5
105.3	118.8	102.8	99.6	97.0	98.5	99.8	102.6	99.4	102.3	101.5	101.1	98.3
103.8	109.4	102.8	99.6	97.3	97.5	101.4	102.5	99.5	102.3	101.5	101.2	98.4
102.8	102.1	103.0	99.6	97.8	98.1	103.5	103.0	99.3	102.8	101.7	101.2	98.8
102.8	102.1	102.9	99.6	98.7	97.9	103.5	103.2	99.6	102.8	101.8	101.3	100.3
102.4	99.8	102.9	99.6	99.3	98.0	103.0	103.3	99.6	102.8	101.7	101.2	101.9
103.0	103.1	103.0	99.6	99.1	97.6	100.5	103.3	100.0	102.7	101.5	101.1	101.8
104.2	109.8	103.1	99.6	99.3	97.3	99.1	104.1	100.1	102.7	104.2	101.2	101.9
104.7	111.9	103.3	99.6	99.8	97.2	103.7	104.1	99.8	102.8	102.3	101.2	102.7
104.6	111.6	103.3	99.6	100.6	98.1	104.2	104.0	100.3	102.8	103.3	102.0	104.4
103.8	105.4	103.4	99.6	101.2	98.4	104.5	103.9	100.0	102.8	102.8	102.1	104.6
103.2	102.6	103.3	99.6	101.3	98.9	103.3	103.9	99.1	102.8	102.8	102.0	103.1

(注3)エネルギー…電気代, 都市ガス代, プロパンガス, 灯油, ガソリン

[参考] 第1-3表 10大費目指数

年 月	総 合			生鮮食品を除く総合			生 鮮 食 品 及 び エネルギーを除く総合			食料(酒類を除く)及び エネルギーを除く総合		
	指数	前月比 (%)	前年(同月)比 (%)	指数	前月比 (%)	前年(同月)比 (%)	指数	前月比 (%)	前年(同月)比 (%)	指数	前月比 (%)	前年(同月)比 (%)
平成27年 平均	100.0	-	1.1	100.0	-	0.7	100.0	-	*	100.0	-	1.0
28	100.0	-	0.0	99.7	-	▲ 0.3	100.4	-	0.4	100.2	-	0.2
29	100.3	-	0.4	100.2	-	0.6	100.5	-	0.1	100.0	-	▲ 0.2
30	101.0	-	0.6	100.8	-	0.6	100.4	-	▲ 0.1	99.9	-	▲ 0.2
平成27年 1月	98.9	▲ 0.5	2.1	99.0	▲ 0.8	1.9	98.7	*	*	98.9	▲ 0.5	1.6
2	98.9	0.0	2.2	98.9	0.0	1.7	98.8	0.1	*	99.0	0.1	1.6
3	99.3	0.4	2.3	99.4	0.5	2.0	99.2	0.4	*	99.4	0.4	1.7
4	100.0	0.7	1.1	100.1	0.7	0.6	99.9	0.7	*	100.2	0.7	0.7
5	100.5	0.5	1.1	100.3	0.2	0.3	100.0	0.1	*	100.2	0.1	0.2
6	100.2	▲ 0.3	0.7	100.2	▲ 0.1	0.2	100.0	0.0	*	100.1	▲ 0.2	0.3
7	100.1	▲ 0.2	0.5	100.1	▲ 0.1	0.1	100.0	0.0	*	100.0	▲ 0.1	0.4
8	100.4	0.3	0.6	100.2	0.1	0.2	100.3	0.2	*	100.0	0.0	0.4
9	100.8	0.4	0.7	100.4	0.2	0.3	100.6	0.3	*	100.5	0.5	1.0
10	100.6	▲ 0.1	1.0	100.4	0.0	0.5	100.7	0.1	*	100.5	0.0	1.1
11	100.4	▲ 0.2	1.0	100.7	0.2	0.8	101.0	0.3	*	100.7	0.3	1.4
12	99.9	▲ 0.4	0.5	100.2	▲ 0.4	0.4	100.7	▲ 0.3	*	100.6	▲ 0.2	1.1
28年 1月	99.6	▲ 0.3	0.7	99.6	▲ 0.6	0.7	100.3	▲ 0.4	1.6	100.0	▲ 0.6	1.1
2	99.8	0.2	0.9	99.5	▲ 0.1	0.6	100.3	0.0	1.5	100.1	0.1	1.1
3	99.7	0.0	0.4	99.6	0.1	0.2	100.5	0.3	1.3	100.3	0.3	0.9
4	99.9	0.2	▲ 0.1	99.8	0.2	▲ 0.3	100.6	0.1	0.7	100.5	0.2	0.4
5	99.9	▲ 0.1	▲ 0.7	99.8	0.0	▲ 0.5	100.5	▲ 0.1	0.5	100.4	▲ 0.1	0.2
6	99.8	0.0	▲ 0.4	99.7	▲ 0.1	▲ 0.5	100.3	▲ 0.2	0.3	100.1	▲ 0.3	0.0
7	99.7	▲ 0.1	▲ 0.3	99.6	▲ 0.1	▲ 0.5	100.4	0.0	0.4	100.0	▲ 0.1	0.1
8	99.8	0.1	▲ 0.5	99.6	▲ 0.1	▲ 0.6	100.4	0.0	0.1	100.2	0.2	0.2
9	99.8	▲ 0.1	▲ 1.0	99.5	▲ 0.1	▲ 0.9	100.3	▲ 0.1	▲ 0.3	100.0	▲ 0.2	▲ 0.4
10	100.4	0.6	▲ 0.2	99.6	0.1	▲ 0.8	100.5	0.2	▲ 0.2	100.3	0.3	▲ 0.1
11	100.7	0.3	0.3	99.8	0.2	▲ 0.9	100.6	0.1	▲ 0.4	100.3	0.0	▲ 0.4
12	100.3	▲ 0.3	0.4	99.9	0.1	▲ 0.4	100.5	▲ 0.1	▲ 0.2	100.3	0.0	▲ 0.3
29年 1月	100.0	▲ 0.3	0.4	99.5	▲ 0.4	▲ 0.1	100.0	▲ 0.5	▲ 0.3	99.9	▲ 0.4	▲ 0.1
2	99.9	▲ 0.1	0.2	99.6	0.1	0.1	100.1	0.1	▲ 0.2	99.7	▲ 0.2	▲ 0.4
3	99.7	▲ 0.3	▲ 0.1	99.6	0.0	0.0	100.0	▲ 0.1	▲ 0.5	99.6	▲ 0.1	▲ 0.7
4	100.2	0.5	0.3	100.1	0.5	0.3	100.4	0.4	▲ 0.2	100.1	0.5	▲ 0.4
5	100.7	0.4	0.8	100.6	0.4	0.8	100.8	0.4	0.3	100.4	0.3	0.0
6	100.3	▲ 0.4	0.5	100.3	▲ 0.3	0.6	100.6	▲ 0.2	0.2	100.2	▲ 0.2	0.1
7	100.0	▲ 0.3	0.2	100.2	▲ 0.1	0.6	100.5	0.0	0.1	100.1	▲ 0.1	0.1
8	100.4	0.5	0.6	100.3	0.1	0.8	100.6	0.1	0.2	100.1	0.0	▲ 0.1
9	100.8	0.4	1.0	100.6	0.3	1.1	100.9	0.3	0.6	100.0	0.0	0.0
10	100.4	▲ 0.4	0.0	100.6	0.0	1.0	100.8	▲ 0.1	0.3	100.2	0.2	▲ 0.1
11	100.8	0.4	0.1	100.6	0.0	0.8	100.7	▲ 0.1	0.1	100.1	▲ 0.1	▲ 0.2
12	100.8	0.0	0.5	100.5	▲ 0.1	0.6	100.5	▲ 0.2	0.0	100.0	▲ 0.1	▲ 0.2
30年 1月	101.1	0.3	1.1	100.4	▲ 0.1	0.9	100.3	▲ 0.2	0.3	99.7	▲ 0.3	▲ 0.2
2	100.9	▲ 0.2	1.0	100.3	▲ 0.1	0.7	100.1	▲ 0.2	0.1	99.8	0.0	0.0
3	100.3	▲ 0.6	0.6	100.2	▲ 0.1	0.6	100.0	▲ 0.1	0.1	99.7	▲ 0.1	0.1
4	100.2	▲ 0.1	0.0	100.4	0.2	0.3	100.3	0.3	▲ 0.1	99.8	0.1	▲ 0.3
5	100.4	0.2	▲ 0.2	100.6	0.2	0.1	100.3	0.0	▲ 0.5	99.9	0.1	▲ 0.4
6	100.5	0.0	0.2	100.7	0.1	0.4	100.2	▲ 0.1	▲ 0.3	99.7	▲ 0.3	▲ 0.5
7	100.7	0.2	0.7	100.5	▲ 0.2	0.3	100.0	▲ 0.2	▲ 0.5	99.4	▲ 0.2	▲ 0.7
8	101.4	0.8	1.0	101.0	0.5	0.6	100.5	0.5	▲ 0.2	99.9	0.5	▲ 0.1
9	101.6	0.2	0.7	101.1	0.1	0.5	100.5	0.0	▲ 0.4	99.9	0.0	▲ 0.1
10	102.2	0.6	1.7	101.7	0.6	1.1	101.0	0.5	0.2	100.3	0.3	0.0
11	101.5	▲ 0.7	0.6	101.5	▲ 0.2	0.8	100.9	▲ 0.2	0.1	100.1	▲ 0.1	0.0
12	101.1	▲ 0.4	0.3	101.2	▲ 0.3	0.7	100.8	▲ 0.1	0.3	100.1	0.0	0.1

(注)前年(同月)比は各基準年の公表値による。

## (福山市)

平成27年=100

食料	住居	光熱・水道	家具・家事用品	被服及び履物	保健医療	交通・通信	教育	教養娯楽	諸雑費
100.0	100.0	100.0	100.0	100.0	100.0	100.0	100.0	100.0	100.0
101.9	99.5	95.3	97.2	104.6	100.6	97.6	102.9	100.6	99.6
102.1	99.3	98.4	96.2	105.7	101.7	98.1	104.2	100.7	99.2
102.6	99.0	102.6	93.8	106.5	103.1	99.3	104.4	100.9	99.8
97.8	100.0	100.4	98.9	95.1	99.5	99.9	98.4	98.1	98.9
98.2	100.0	100.0	98.8	95.8	99.4	99.2	98.4	98.6	98.8
98.3	100.4	100.4	99.1	98.0	99.4	99.9	98.4	99.5	99.0
99.3	100.3	101.9	101.4	100.5	99.9	100.1	100.5	100.0	99.3
100.5	100.3	102.5	101.4	99.9	100.1	100.4	100.5	99.7	100.7
100.0	100.3	101.4	100.8	99.7	100.1	100.5	100.5	99.6	100.1
99.9	100.1	100.5	98.4	97.1	100.3	101.0	100.5	100.2	100.2
101.5	100.1	99.6	98.9	92.7	100.3	100.5	100.5	101.8	100.3
102.2	100.1	98.7	99.3	104.5	100.1	99.9	100.5	100.5	100.3
101.8	99.5	98.5	100.0	105.5	100.3	99.9	100.5	100.5	100.6
100.6	99.5	98.3	102.3	106.8	100.2	99.6	100.5	100.4	100.9
99.8	99.5	97.9	100.7	104.3	100.4	99.0	100.5	101.0	100.8
100.7	99.4	97.1	98.6	100.7	100.3	98.0	100.5	99.7	100.5
101.6	99.5	96.5	98.4	101.0	100.2	97.4	100.5	100.2	100.5
101.2	99.5	96.0	99.3	103.4	100.0	97.1	100.5	100.6	100.7
101.1	99.6	95.3	99.6	105.4	100.5	97.7	103.6	100.6	99.6
101.0	99.6	96.0	98.0	105.5	100.6	97.6	103.6	100.3	99.8
101.4	99.5	95.5	95.8	104.6	100.7	98.1	103.6	100.4	99.2
101.5	99.7	94.9	95.4	102.9	100.8	97.9	103.6	100.3	99.2
101.8	99.5	94.6	96.3	101.0	100.7	98.0	103.6	101.6	99.3
102.0	99.4	94.3	94.9	106.9	101.0	97.1	103.6	100.1	99.3
103.6	99.4	94.3	96.2	107.9	101.0	97.0	103.6	101.4	99.2
104.4	99.4	94.4	96.4	108.7	100.7	97.3	103.6	101.2	99.0
102.7	99.4	94.9	97.4	107.5	101.0	98.0	103.6	101.1	98.9
102.1	99.4	95.5	97.9	103.9	100.9	98.3	103.6	100.2	98.6
102.1	99.4	96.0	98.9	101.4	100.8	97.8	103.7	100.1	98.9
101.2	99.4	96.7	95.7	104.4	100.7	97.3	103.7	100.6	98.8
101.6	99.3	97.8	95.3	106.9	101.4	98.1	104.4	101.2	99.3
102.1	99.4	99.1	98.2	106.6	101.6	98.2	104.4	101.7	99.4
101.7	99.3	99.3	95.9	106.5	100.8	98.1	104.3	100.6	99.3
100.8	99.3	99.2	97.3	104.7	100.8	98.1	104.3	100.2	99.2
102.5	99.3	99.2	94.9	103.2	102.8	97.7	104.3	101.6	99.3
103.8	99.3	99.3	94.7	107.7	102.8	97.4	104.3	100.2	99.4
101.6	99.3	99.5	95.2	107.6	102.4	98.4	104.3	100.9	99.5
103.0	99.3	99.5	95.2	108.1	102.3	98.7	104.3	100.6	99.2
103.0	99.2	99.5	94.8	107.2	102.5	98.8	104.3	100.7	99.5
104.6	99.0	100.3	94.8	104.9	102.5	98.8	104.3	100.0	99.3
103.4	99.0	100.7	94.8	104.2	102.7	99.1	104.3	100.5	99.4
101.5	98.9	101.0	94.4	104.9	102.3	99.0	104.3	100.2	99.5
100.9	98.9	101.3	93.7	107.0	102.5	98.6	104.6	100.2	99.9
100.8	99.1	102.2	94.4	107.3	102.8	99.3	104.6	100.5	99.5
101.1	99.0	102.7	92.9	107.0	103.3	99.3	104.5	100.3	99.3
102.2	99.1	102.8	90.6	104.6	103.1	99.6	104.5	100.4	99.6
103.6	99.1	103.0	92.8	104.1	103.9	99.8	104.5	102.7	99.5
103.9	99.1	103.6	93.5	108.3	103.8	99.7	104.5	101.0	99.6
104.7	99.0	104.5	94.2	109.1	103.6	100.4	104.5	101.9	100.9
102.8	99.0	104.6	94.1	108.8	103.5	99.6	104.5	101.4	100.8
102.1	99.0	104.5	95.3	108.3	103.5	98.4	104.5	101.5	100.7

第2表 中 分 類 指 数

中 分 類	ウエイト	平成30年11月			平成30年12月				
		指数	前月比 (%)	前年同月比 (%)	指数	前月比 (%)	前年同月比		
							寄与度	(%)	寄与度
総 合	10000	101.3	▲ 0.5	0.4	100.9	▲ 0.3	▲ 0.3	▲ 0.1	▲ 0.1
生 鮮 食 品 を 除 く 総 合	9538	101.1	▲ 0.2	0.4	100.9	▲ 0.1	▲ 0.13	0.3	0.31
持家の帰属家賃を除く総合	8651	101.4	▲ 0.6	0.4	101.1	▲ 0.3	▲ 0.26	▲ 0.1	▲ 0.06
持家の帰属家賃及び 生鮮食品を除く総合	8189	101.2	▲ 0.2	0.5	101.1	▲ 0.1	▲ 0.09	0.4	0.35
生鮮食品及び エネルギーを除く総合	8768	100.6	▲ 0.2	▲ 0.2	100.6	0.0	▲ 0.01	▲ 0.1	▲ 0.13
食料(酒類を除く)及び エネルギーを除く総合	6591	100.0	▲ 0.1	▲ 0.2	100.0	0.0	▲ 0.01	▲ 0.2	▲ 0.13
食 料	2793	103.0	▲ 1.5	▲ 0.4	102.3	▲ 0.7	▲ 0.19	▲ 1.6	▲ 0.47
生 鮮 食 品	462	105.3	▲ 6.5	▲ 0.9	101.4	▲ 3.7	▲ 0.18	▲ 8.0	▲ 0.40
生 鮮 食 品 を 除 く 食 料	2330	102.6	▲ 0.4	▲ 0.3	102.5	▲ 0.1	▲ 0.02	▲ 0.3	▲ 0.07
穀 類	229	104.7	▲ 1.7	1.3	105.8	1.1	0.03	2.2	0.05
魚 介 類	236	108.3	▲ 2.4	0.6	109.2	0.9	0.02	3.4	0.08
生 鮮 魚 介 類	158	105.8	▲ 4.6	▲ 3.5	108.0	2.0	0.03	1.6	0.03
肉 類	291	101.4	▲ 1.6	▲ 3.3	101.6	0.1	0.00	▲ 1.1	▲ 0.03
乳 卵 類	134	100.0	▲ 0.8	2.7	98.3	▲ 1.7	▲ 0.02	0.3	0.00
野 菜 ・ 海 藻	304	105.2	▲ 6.8	▲ 1.2	96.9	▲ 7.8	▲ 0.25	▲ 14.1	▲ 0.48
生 鮮 野 菜	209	105.1	▲ 9.6	▲ 1.7	93.1	▲ 11.4	▲ 0.25	▲ 19.9	▲ 0.48
果 物	101	103.5	▲ 2.2	4.9	107.3	3.6	0.04	4.1	0.04
生 鮮 果 物	95	104.9	▲ 2.3	5.4	108.9	3.8	0.04	4.6	0.04
油 脂 ・ 調 味 料	129	101.6	▲ 1.1	▲ 2.6	100.8	▲ 0.8	▲ 0.01	▲ 2.8	▲ 0.04
菓 子 類	230	101.7	▲ 0.4	0.4	102.1	0.4	0.01	0.2	0.00
調 理 食 品	333	100.8	▲ 0.2	▲ 2.6	101.2	0.4	0.01	▲ 2.8	▲ 0.10
飲 料	154	102.5	0.4	0.0	102.0	▲ 0.5	▲ 0.01	0.2	0.00
酒 類	154	101.7	▲ 0.4	▲ 3.9	100.6	▲ 1.1	▲ 0.02	▲ 4.4	▲ 0.07
外 食	498	103.1	0.1	1.3	103.1	0.0	0.00	1.1	0.06
住 居	2060	100.1	0.0	▲ 0.1	99.9	▲ 0.2	▲ 0.04	▲ 0.2	▲ 0.04
持家の帰属家賃を除く住居	711	99.8	0.0	▲ 0.2	99.7	0.0	0.00	▲ 0.1	0.00
家 賃	1856	100.2	0.0	▲ 0.1	100.0	▲ 0.2	▲ 0.04	▲ 0.2	▲ 0.04
持家の帰属家賃を除く家賃	507	100.1	0.0	▲ 0.1	100.0	▲ 0.1	0.00	0.0	0.00
設 備 修 繕 ・ 維 持	204	98.9	▲ 0.1	▲ 0.4	99.1	0.2	0.00	▲ 0.1	0.00
光 熱 ・ 水 道	752	102.0	0.6	4.5	102.2	0.2	0.01	4.8	0.35
電 気 代	336	106.8	0.7	6.5	107.3	0.5	0.02	7.2	0.24
ガ ス 代	220	95.1	0.9	3.6	95.5	0.4	0.01	4.1	0.08
他 の 光 熱	24	111.9	0.0	19.3	106.5	▲ 4.9	▲ 0.01	13.5	0.03
上 下 水 道 料	173	100.0	0.0	0.0	100.0	0.0	0.00	0.0	0.00
家 具 ・ 家 事 用 品	350	91.3	0.2	▲ 2.4	92.7	1.5	0.05	▲ 0.5	▲ 0.02
家 庭 用 耐 久 財	93	85.5	▲ 1.6	▲ 6.7	88.9	3.9	0.03	2.1	0.02
室 内 装 備 品	53	83.6	0.1	2.7	84.4	0.9	0.00	0.9	0.00
寝 具 類	33	75.9	4.9	▲ 3.1	74.8	▲ 1.4	0.00	▲ 8.1	▲ 0.02
家 事 雑 貨	70	105.2	2.1	0.6	106.8	1.6	0.01	2.0	0.01
家 事 用 消 耗 品	87	94.4	▲ 1.0	▲ 3.4	94.7	0.4	0.00	▲ 3.6	▲ 0.03
家 事 サ ー ビ ス	13	107.7	0.0	0.0	107.7	0.0	0.00	0.0	0.00

(注1) 生鮮食品…生鮮魚介, 生鮮野菜, 生鮮果物

## (広島市)

平成27年=100

中 分 類	ウエイト	平成30年11月			平成30年12月				
		指数	前月比 (%)	前年同月比 (%)	指数	前月比 (%)	前年同月比		
							寄与度	(%)	寄与度
被 服 及 び 履 物	446	106.0	▲ 0.9	0.1	105.8	▲ 0.2	▲ 0.01	0.3	0.02
衣 料	179	106.4	▲ 2.1	0.5	105.8	▲ 0.6	▲ 0.01	1.2	0.02
和 服	2	99.4	0.0	▲ 1.7	99.4	0.0	0.00	▲ 1.7	0.00
洋 服	178	106.4	▲ 2.1	0.5	105.8	▲ 0.6	▲ 0.01	1.2	0.02
シャツ・セーター・下着類	132	105.4	0.3	▲ 0.2	105.1	▲ 0.3	0.00	▲ 0.5	▲ 0.01
シャツ・セーター類	94	105.1	▲ 0.2	▲ 0.6	105.1	0.0	0.00	▲ 0.6	▲ 0.01
下 着 類	37	106.4	1.4	0.8	105.3	▲ 1.0	0.00	▲ 0.3	0.00
履 物 類	63	114.3	0.0	▲ 1.3	114.3	0.0	0.00	▲ 1.3	▲ 0.01
他 の 被 服	33	95.6	▲ 0.9	0.7	97.8	2.3	0.01	1.7	0.01
被 服 関 連 サ ー ビ ス	39	101.6	0.0	1.1	101.6	0.0	0.00	1.1	0.00
保 健 医 療	447	102.8	0.0	0.5	102.8	0.0	0.00	0.5	0.02
医 薬 品 ・ 健 康 保 持 用 摂 取 品	136	95.9	0.0	▲ 2.1	96.4	0.5	0.01	▲ 2.3	▲ 0.03
保 健 医 療 用 品 ・ 器 具	83	102.8	0.2	0.7	102.0	▲ 0.8	▲ 0.01	0.8	0.01
保 健 医 療 サ ー ビ ス	229	106.8	0.0	1.9	106.8	0.0	0.00	1.9	0.05
交 通 ・ 通 信	1315	99.5	▲ 0.5	0.9	98.6	▲ 0.9	▲ 0.12	▲ 0.3	▲ 0.04
交 通	239	100.4	▲ 0.5	0.0	100.7	0.3	0.01	▲ 0.1	0.00
自 動 車 等 関 係 費	629	104.3	▲ 0.7	3.7	102.3	▲ 1.9	▲ 0.12	1.3	0.08
通 信	448	92.3	0.0	▲ 2.8	92.4	0.0	0.00	▲ 2.8	▲ 0.12
教 育	237	104.7	0.0	0.5	104.7	0.0	0.00	0.5	0.01
授 業 料 等	144	104.2	0.0	0.1	104.2	0.0	0.00	0.1	0.00
教 科 書 ・ 学 習 参 考 教 材	7	101.1	0.0	0.0	101.1	0.0	0.00	0.0	0.00
補 習 教 育	86	105.8	0.0	1.3	105.8	0.0	0.00	1.3	0.01
教 養 娛 楽	949	100.2	▲ 0.3	0.5	99.9	▲ 0.2	▲ 0.02	0.0	0.00
教 養 娛 楽 用 耐 久 財	67	98.5	▲ 1.2	▲ 0.1	96.5	▲ 2.0	▲ 0.01	▲ 3.2	▲ 0.02
教 養 娛 楽 用 品	204	97.1	▲ 1.5	1.1	97.3	0.2	0.00	▲ 0.3	▲ 0.01
書 籍 ・ 他 の 印 刷 物	118	101.5	0.0	0.4	101.6	0.0	0.00	0.4	0.00
教 養 娛 楽 サ ー ビ ス	560	101.3	0.1	0.4	101.0	▲ 0.3	▲ 0.01	0.5	0.03
諸 雑 費	650	101.3	0.0	0.7	101.6	0.3	0.02	1.0	0.07
理 美 容 サ ー ビ ス	109	100.7	0.0	0.8	100.7	0.0	0.00	0.8	0.01
理 美 容 用 品	157	101.6	0.0	0.6	102.1	0.5	0.01	0.6	0.01
身 の 回 り 用 品	87	93.1	0.0	▲ 4.5	94.4	1.4	0.01	▲ 2.0	▲ 0.02
た ば こ	49	111.6	0.0	8.6	111.6	0.0	0.00	8.6	0.04
他 の 諸 雑 費	247	102.2	0.0	0.9	102.2	0.0	0.00	0.9	0.02
《 別 掲 》									
エ ネ ル ギ ー	770	105.9	0.0	7.7	104.4	▲ 1.4	▲ 0.11	5.8	0.44
教 育 関 係 費	307	104.5	0.0	0.6	105.0	0.4	0.01	0.8	0.03
教 養 娛 楽 関 係 費	1053	100.0	▲ 0.4	0.3	99.8	▲ 0.2	▲ 0.02	0.0	0.00
情 報 通 信 関 係 費	507	94.6	0.0	▲ 1.9	94.4	▲ 0.2	▲ 0.01	▲ 2.1	▲ 0.10

(注2) エネルギー…電気代, 都市ガス代, プロパンガス, 灯油, ガソリン

## (参考表) 小売物価統計調査

中分類	品目	単位	平成29年 平均	平成29年 12月	平成30年 1月	2月	3月
魚介類 (生鮮魚介)	まぐろ	100g	406	444	438	436	436
	あじ	100g	115	116	108	114	145
	いか	100g	129	119	138	137	110
肉類	牛肉(ロース) 1)	100g	878	865	868	841	839
	豚肉(バラ)	100g	227	232	219	220	218
	鶏肉	100g	113	113	117	115	110
乳卵類	鶏卵	1パック・10個	219	228	222	217	225
野菜・海藻 (生鮮野菜)	キャベツ	1kg	175	256	363	382	297
	はくさい	1kg	227	276	359	348	311
	だいこん	1kg	190	227	257	289	273
果物 (生鮮果物)	りんご(ふじ)	1kg	505	477	499	494	526
	ぶどう(デラウェア)	1kg	1,356	...	...	...	...
穀類	食パン	1kg	464	466	480	472	482
	カップ麺	1個・77g	152	147	153	153	153
乳卵類	牛乳 2)	1本・1,000mL	196	197	197	190	196
油脂・調味料	みそ	1個・750g	366	361	361	361	362
飲料	緑茶 3)	100g	476	463	376	376	370
外食	中華そば	1杯	639	643	643	643	655
	すし 4)	1人前	980	980	980	980	980
	カレーライス	1皿	843	847	847	847	847
	ハンバーグ	1人前	978	979	979	979	979
家事用消耗品	ラップ	1本	330	324	324	335	324
	トイレットペーパー	1パック・12ロール	310	303	446	444	390
	洗濯用洗剤	1kg	308	305	318	327	318
洋服	背広服(春夏物) 5)	1着	76,788	...	...	...	85,320
	背広服(秋冬物) 6)	1着	74,520	74,520	74,520	74,520	...
シャツ・セーター類	ワイシャツ 7)	1枚	1,643	1,798	2,047	1,834	1,834
下着類	男子用シャツ 8)	1袋	1,479	1,471	1,471	1,471	1,471
	子供用シャツ	1袋	749	730	730	730	761
ガス代	プロパンガス 9)	1か月	7,046	7,136	7,136	7,262	7,262
他の光熱	灯油	18L	1,467	1,554	1,578	1,578	1,602
自動車等関係費	ガソリン 10)	1L	135	145	146	148	148
被服関連サービス	洗濯代(ワイシャツ)	1枚	202	203	203	204	204
自動車等関係費	車庫借料	1か月	12,667	12,333	12,333	12,333	12,333
理美容サービス	パーマメント代	1回	7,589	7,589	7,589	7,589	7,589
家賃	民営家賃	1か月・3.3㎡	4,223	4,217	4,216	4,213	4,211
	公営家賃(公的住宅) 11)	1か月・3.3㎡	1,059	1,050	1,055	1,054	1,051

- 1)国産品  
2)店頭売り  
3)煎茶  
4)にぎりずし  
5)中級品  
6)中級品  
7)長袖  
8)半袖  
9)基本料金及び10㎡(従量料金)を使用した料金  
10)レギュラー  
11)県営住宅家賃



## 主要品目の小売価格(広島市)

(単位:円)

4月	5月	6月	7月	8月	9月	10月	11月	平成30年12月	
								広島市	東京都区部
407	442	426	430	425	459	396	437	444	474
98	119	112	139	120	100	104	96	91	97
124	117	113	132	134	204	207	160	185	135
863	869	860	862	913	867	862	832	828	889
220	221	224	219	222	217	212	206	213	235
111	115	108	111	109	112	112	110	111	137
222	204	205	204	203	207	216	215	200	226
166	187	150	175	205	149	169	178	144	138
231	214	240	257	377	272	293	199	143	113
199	188	187	199	268	242	210	175	123	111
538	564	613	750	...	...	...	466	457	451
...	...	1,572	1,489	1,161	1,284	...	...	...	...
477	482	479	465	460	458	490	470	468	431
151	151	151	152	151	151	151	151	151	149
190	196	196	192	197	202	197	197	196	207
362	362	362	362	362	362	343	343	350	313
370	370	375	371	375	375	374	374	374	566
650	650	650	650	650	650	650	655	655	545
980	980	980	980	980	980	980	980	980	1,290
847	847	847	847	847	847	847	852	852	738
979	979	979	979	979	979	979	984	984	1,060
335	327	327	316	327	307	314	314	303	301
391	402	392	417	399	412	402	404	392	419
302	300	302	283	283	297	287	287	290	293
85,320	85,320	85,320	59,724	59,724	...	...	...	...	...
...	...	...	...	...	74,520	74,520	74,520	74,520	74,970
1,834	1,834	1,834	1,834	1,834	1,834	1,834	1,834	1,834	2,944
1,471	1,525	1,525	1,525	1,525	1,525	1,525	1,525	1,525	1,168
761	754	761	761	761	761	761	761	761	908
7,262	7,262	7,262	7,262	7,262	7,262	7,262	7,370	7,370	6,928
1,602	1,602	1,704	1,700	1,700	1,716	1,854	1,854	1,764	1,787
146	147	155	155	155	156	163	160	151	145
204	204	204	204	204	204	204	204	204	239
12,333	12,333	12,333	12,333	12,333	12,333	12,333	12,333	12,333	25,484
7,652	7,652	7,652	7,652	7,652	7,652	7,571	7,571	7,511	8,717
4,213	4,215	4,205	4,205	4,208	4,214	4,217	4,217	4,211	8,574
1,083	1,070	1,068	1,064	1,062	1,062	1,065	1,061	1,056	1,741

出典:総務省統計局「小売物価統計調査」より

### (利用上の注意)

- ① 原則として、毎月同一の店舗において、同一の銘柄(基本銘柄)を調査し、調査価格の単純算術平均の結果を金額に応じて、円未満で四捨五入した消費税込みの価格である。
- ② 品目によっては、調査市の出回り状況に応じて調査する銘柄が異なる場合や、品質差がある場合もあり、価格は、必ずしもそのまま地域格差を示すものではない。  
また、消費者物価指数の作成で採用する価格とも異なる場合がある。
- ③ 記号の説明  
… 調査期間でないため調査を行わないもの

詳細については、総務省のホームページ参照。<http://www.stat.go.jp/data/kouri/doukou/index.html>

## 小売物価統計調査にご協力をお願いします。

### 消費者物価指数の作成にも不可欠の調査です

この調査は、私たちの消費生活において重要な商品の小売価格やサービスの料金及び家賃を全国規模で毎月調査して、月々の価格の変化や地域別の価格差などを明らかにするとともに、物価水準の変動を測定するための消費者物価指数を作成し、各種施策の基礎資料を提供することを目的としています。

調査対象に選ばれた店舗、事業所、宿泊施設、借家にお住まいの世帯には、品目に応じて、次の者が調査します。

趣旨をご理解いただき、調査へのご協力をお願いいたします。

#### ①調査員調査（調査市は、広島市、福山市、三原市、三次市）

主な品目：食料、家事用消耗品、民営借家の家賃（三次市を除く）など

調査方法：調査市内の店舗の代表者様や世帯主様等から価格・家賃等を聞き取り、調査専用の携帯情報端末に入力します。

#### ②広島県調査（調査地域は、県全域）

主な品目：水道料、授業料、宿泊料（広島市、廿日市市）、県営住宅家賃など

#### ③総務省調査（調査地域は、全国全域）

主な品目：電気代、通信料、独立行政法人都市再生機構住宅家賃など

<http://www.stat.go.jp/data/kouri/index.html>



総務省統計局

小売物価統計調査

検索

### <次回公表予定日> 平成 31 年 2 月 26 日（火）

- 1 この資料は、総務省統計局「小売物価統計調査」の調査票情報を独自集計し、平成 27 年1月から 12 月までの 1 年間の品目別平均価格を基準(100)として品目別ウェイトを用いた加重平均により作成したもので、全て原数値です。
- 2 変化率及び寄与度は、端数処理前の指数値を用いて計算しているため、公表された指数値を用いて計算した値とは一致しない場合があります。

広島県は、県民の皆様に対して、より分かりやすく、より使いやすい統計情報の提供に努めています。  
今後も広島県の「消費者物価指数」をご利用ください。

平成 31 年1月発行

編集発行 広島県 総務局 統計課

〒730-8511 広島市中区基町 10-52

TEL (082)513-2534(ダイヤルイン)

この報告書の内容は、広島県のホームページでも提供しています。

「**広島県統計課**」で検索してください。

ホームページアドレス <https://www.pref.hiroshima.lg.jp/soshiki/21/>

