

平成 30 年度業務管理体制一般検査 検査結果

1 検査の概要

介護保険法（以下「法」という。）の規定に基づき法令に則った介護サービスの提供が確保されるための体制（以下「業務管理体制」という。）の内容を広島県知事に届け出た県内の介護サービス事業者に対し、届出後の体制整備状況について事業の規模に応じた適切なものかどうかの確認検査を概ね 6 年に一回実施するため、対象事業者に検査を実施。

2 検査対象法人

（検査対象法人）

707 法人（うち中規模事業者〔事業所数 20 以上 100 未満の事業者〕 32，小規模事業者〔事業所数 20 未満の事業者〕 675。直近 3 年間に一般検査実施の 44 法人を除く。）

3 検査対象の選別方法

- ◎ 直近 3 年間に一般検査を行った法人以外は全て対象とした。（平成 27～29 年度一般検査済法人…44 法人）
- ※ 本県のこれまでの検査実績…平成 22 年度，平成 25 年度に 2 回実施している。

4 検査実施方法

- 広島県介護サービス事業者業務管理体制確認検査実施要綱に基づき，原則書面で実施した。

5 検査期間

（事業者へ通知）平成 30 年 5 月 11 日（金） （提出期限）平成 30 年 6 月 15 日（金）

6 検査内容

別紙「検査内容」のとおり

7 根拠

法第 115 条の 33 第 1 項

2. 法令遵守方針の策定	
ア.法令遵守に係る基本方針を定めていますか？	SA
定めている	1
定めていない	2
イ（2アで1と回答したもののみ）.法令遵守方針の内容について、全役職員が介護サービス提供における法令遵守の意義及び重要性を理解できるものとなっていますか？	NA
なっている	1
どちらかといえばなっている	2
どちらかといえばなっていない	3
なっていない	4
ウ.法令遵守方針について、全役職員に周知徹底できていますか？	SA
周知徹底できている	1
どちらかといえば周知徹底できている	2
どちらかといえば周知徹底できていない	3
周知徹底できていない	4
3. 法令遵守統括部門における態勢整備	
ア. 法令遵守責任者はどのような立場の人を選任していますか？	SA
法人代表者	1
代表者以外の法人役員	2
事業所の管理者	3
事業所に勤務する管理者以外の職員	4
事務局長など、前述以外の職員	5
イ. 法令遵守責任者は、介護サービス事業所の業務に適用される各種法令の内容を理解するとともに、制度改正等があった場合は、改正後の制度内容について積極的に情報収集していますか？	SA
理解・情報収集している	1
どちらかといえば理解・情報収集している	2
どちらかといえば理解・情報収集していない	3
理解・情報収集していない	4
エ. 法令遵守責任者の名前及びその役割について、全役職員に周知徹底できていますか？	SA
周知徹底できている	1
どちらかといえば周知徹底できている	2
どちらかといえば周知徹底できていない	3
周知徹底できていない	4
4. 事業所における態勢整備	
ア. 法令遵守責任者と事業所間で情報交換をする場を設けていますか？	SA
設けている	1
設けていない	2
ウ. 各事業所の管理者は、以下の事項（サービスの実施状況・事故等の発生状況等）について適宜把握していますか？	SA
把握している	1
どちらかといえば把握している	2
どちらかといえば把握していない	3
把握していない	4
エ. 各事業所の管理者は、内部通報や事故等の報告があった場合、速やかに事実関係を調査した上で法令遵守責任者に報告し、適宜改善していますか？	SA
調査・報告・改善している	1
どちらかといえば調査・報告・改善している	2
どちらかといえば調査・報告・改善していない	3
調査・報告・改善していない	4

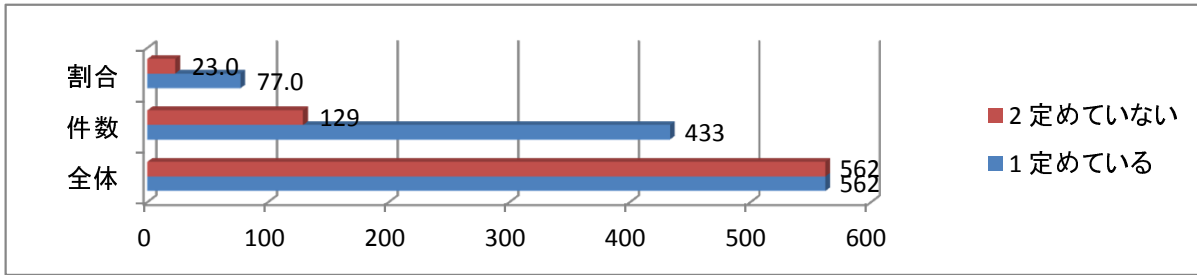
オ、内部通報や苦情で、法令等の遵守に関係するものについて、各事業所から法令等遵守統括部門又は法令遵守責任者に報告されていますか。	SA
報告されている	1
どちらかといえば報告されている	2
どちらかといえば報告されていない	3
報告されていない	4
カ、法令等遵守統括部門又は法令遵守責任者は、報告内容を分析することにより、改善策を検討していますか。	SA
分析・検討している	1
どちらかといえば分析・検討している	2
どちらかといえば分析・検討していない	3
分析・検討していない	4
キ（4カで1又は2と回答した事業者のみ）、法令等遵守統括部門又は法令遵守責任者は、検討した改善策を法人内部において提案・実施していますか？	SA
提案・実施している	1
どちらかといえば提案・実施している	2
どちらかといえば提案・実施していない	3
提案・実施していない	4
5、研修・指導態勢	
ア、法人内部で行う研修の計画に、法令等遵守のための研修を含めていますか？	SA
含めている	1
含めていない	2
イ、法令遵守責任者等の届出後に、法令等遵守のための研修を実施したことがありますか？	SA
実施したことがある	1
実施したことがない	2
ウ（5イで1と回答した事業者のみ）、研修の実施により、職員の法令等遵守に対する理解度は深まりましたか？	SA
深まった	1
どちらかといえば深まった	2
どちらかといえば深まっていない	3
深まっていない	4
エ、法令遵守責任者がいない事業所に、法令遵守担当者を配置していますか？	SA
配置している	1
配置していない	2
6、法令遵守マニュアルの整備・活用	
ア、法令遵守のために定めたマニュアルや規程がありますか？	SA
マニュアル・規程がある	1
マニュアル・規程はない	2
イ（6アで1と回答した事業者のみ）、そのマニュアル等の内容について、全役職員がマニュアル等を参照することにより、法令に則った適正な介護サービスを一律に提供できるものとなっていますか？	SA
なっている	1
どちらかといえばなっている	2
どちらかといえばなっていない	3
なっていない	4
ウ、マニュアル等について、全役職員に周知徹底できていますか？	SA
周知徹底できている	1
どちらかといえば周知徹底できている	2
どちらかといえば周知徹底できていない	3
周知徹底できていない	4

オ（6アで1と回答した事業者のみ）、マニュアル等について、全役職員が法令に則った適正な介護サービスが提供できるよう、効果的に活用できていますか？	SA
活用できている	1
どちらかといえば活用できている	2
どちらかといえば活用できていない	3
活用できていない	4
7. 評価・改善活動	
ア、経営陣は、定期的に法令遵守の実施状況を把握していますか？	SA
把握している	1
把握していない	2
ウ、経営陣は実施状況を踏まえ法令遵守態勢の実効性の評価を行い、改善すべき点があれば、その内容を検討するとともに、原因を適切に検証していますか？	SA
評価・検討・検証している	1
どちらかといえば評価・検討・検証している	2
どちらかといえば評価・検討・検証していない	3
評価・検討・検証していない	4
エ、法令遵守責任者等の届出後に、法令遵守の実施状況に関する報告や調査結果を踏まえ、内部規程や組織体制等を検証し、見直しをしたことがありますか？	SA
見直しをしたことがある	1
見直しはしていない	2

検査結果（全体）

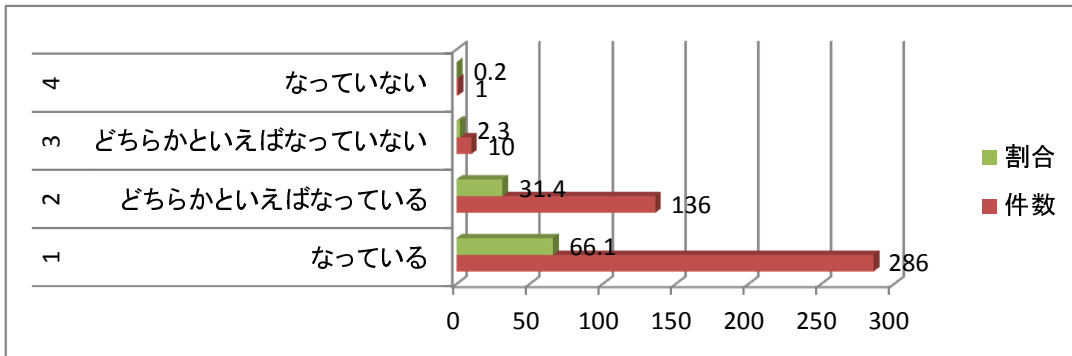
ア.法令遵守に係る基本方針を定めていますか？

2-ア		全体	件数	割合
1	定めている	562	433	77.0
2	定めていない	562	129	23.0



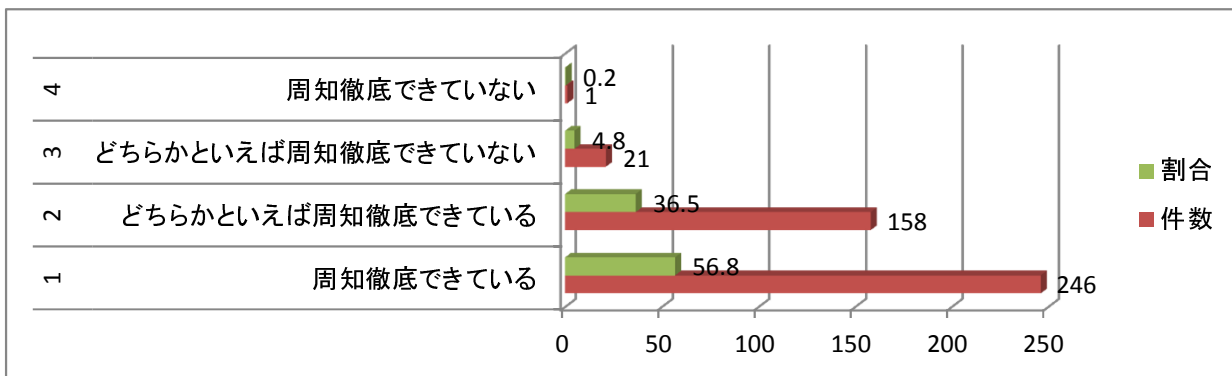
イ（2アで1と回答したもののみ）.法令遵守方針の内容について、全役職員が介護サービス提供における法令遵守の意義及び重要性を理解できるものとなっていますか？

2-イ（2アで1と答えた事業者のみ）		全体	件数	割合
1	なっている	433	286	66.1
2	どちらかといえばなっている	433	136	31.4
3	どちらかといえばなっていない	433	10	2.3
4	なっていない	433	1	0.2



ウ.法令遵守方針について、全役職員に周知徹底できていますか？

2-ウ（2アで1と答えた事業者のみ）		全体	件数	割合
1	周知徹底できている	433	246	56.8
2	どちらかといえば周知徹底できている	433	158	36.5
3	どちらかといえば周知徹底できていない	433	21	4.8
4	周知徹底できていない	433	1	0.2

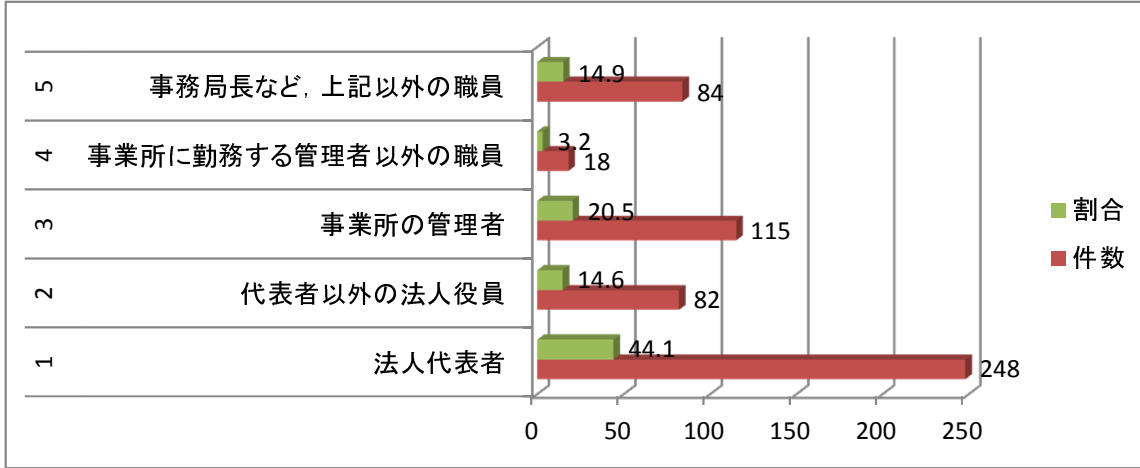


検査結果（全体）

3. 法令遵守統括部門における態勢整備

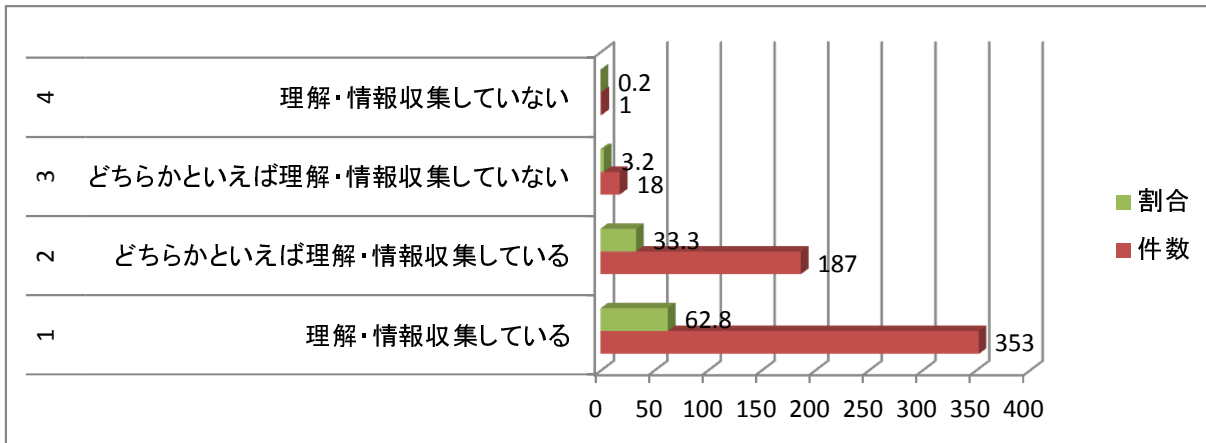
ア、法令遵守責任者はどのような立場の人を選任していますか？

3-ア		全体	件数	割合
1	法人代表者	562	248	44.1
2	代表者以外の法人役員	562	82	14.6
3	事業所の管理者	562	115	20.5
4	事業所に勤務する管理者以外の職員	562	18	3.2
5	事務局長など、上記以外の職員	562	84	14.9



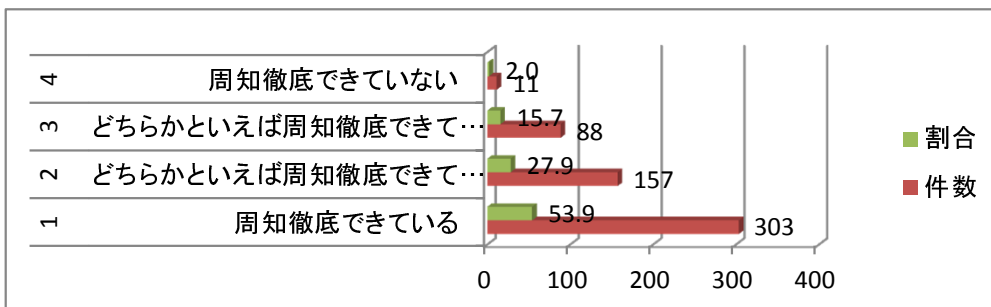
イ、法令遵守責任者は、介護サービス事業所の業務に適用される各種法令の内容を理解するとともに、制度改正等があった場合は、改正後の制度内容について積極的に情報収集していますか？

3-イ		全体	件数	割合
1	理解・情報収集している	562	353	62.8
2	どちらかといえば理解・情報収集している	562	187	33.3
3	どちらかといえば理解・情報収集していない	562	18	3.2
4	理解・情報収集していない	562	1	0.2



エ、法令遵守責任者の名前及びその役割について、全役職員に周知徹底できていますか？

3-エ		全体	件数	割合
1	周知徹底できている	562	303	53.9
2	どちらかといえば周知徹底できている	562	157	27.9
3	どちらかといえば周知徹底できていない	562	88	15.7
4	周知徹底できていない	562	11	2.0

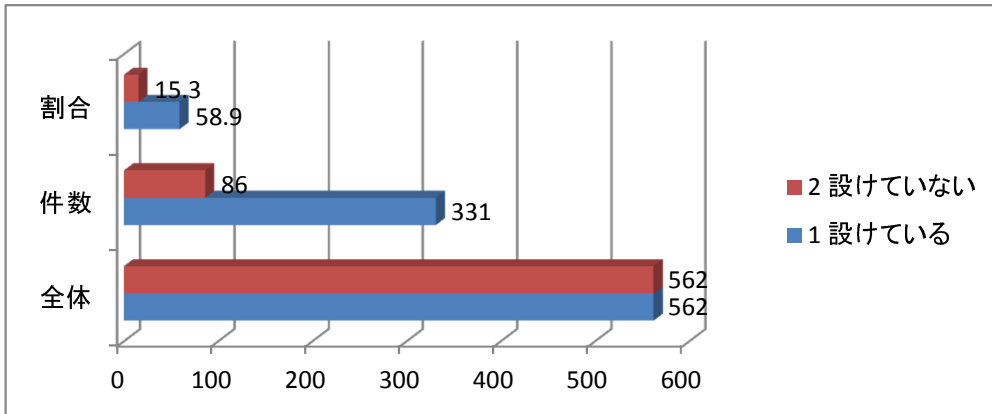


検査結果（全体）

4. 事業所における態勢整備

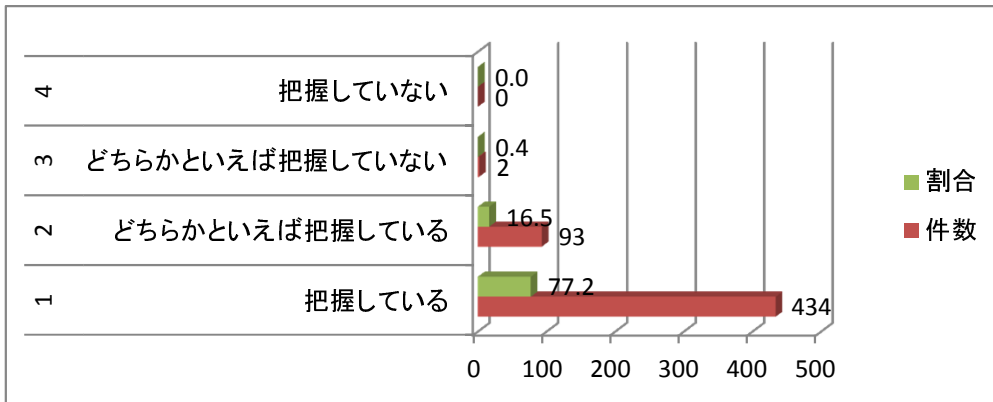
ア、法令遵守責任者と事業所間で情報交換をする場を設けていますか？

4-ア（事業所を複数運営する事業者のみ）		全体	件数	割合
1	設けている	562	331	58.9
2	設けていない	562	86	15.3



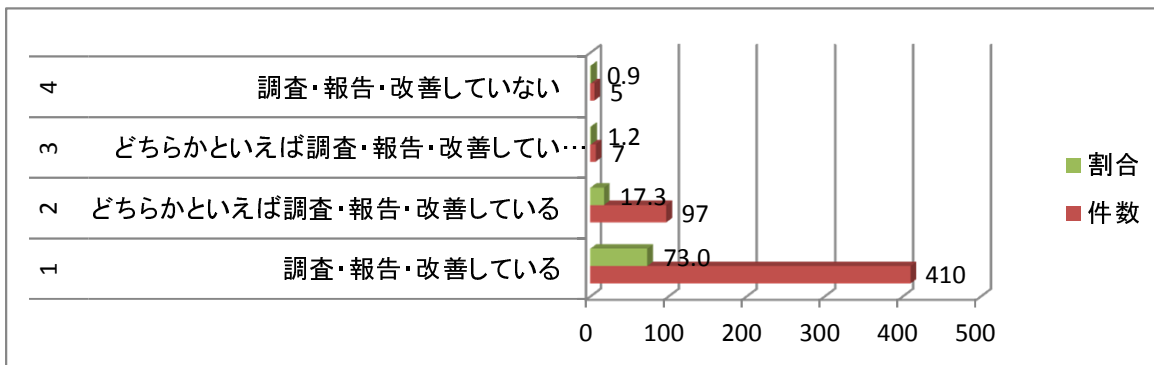
ウ、各事業所の管理者は、以下の事項（サービスの実施状況・事故等の発生状況等）について適宜把握していますか？

4-ウ		全体	件数	割合
1	把握している	562	434	77.2
2	どちらかといえば把握している	562	93	16.5
3	どちらかといえば把握していない	562	2	0.4
4	把握していない	562	0	0.0



エ、各事業所の管理者は、内部通報や事故等の報告があった場合、速やかに事実関係を調査した上で法令遵守責任者に報告し、適宜改善していますか？

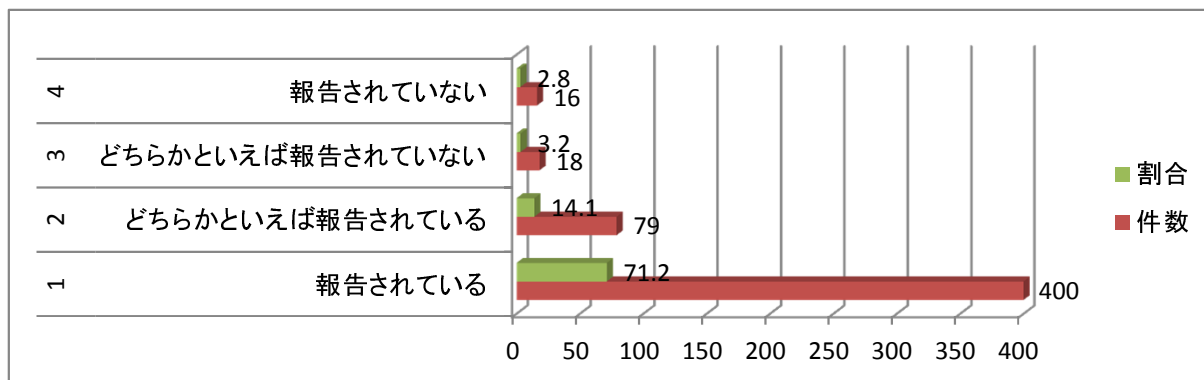
4-エ		全体	件数	割合
1	調査・報告・改善している	562	410	73.0
2	どちらかといえば調査・報告・改善している	562	97	17.3
3	どちらかといえば調査・報告・改善していない	562	7	1.2
4	調査・報告・改善していない	562	5	0.9



検査結果（全体）

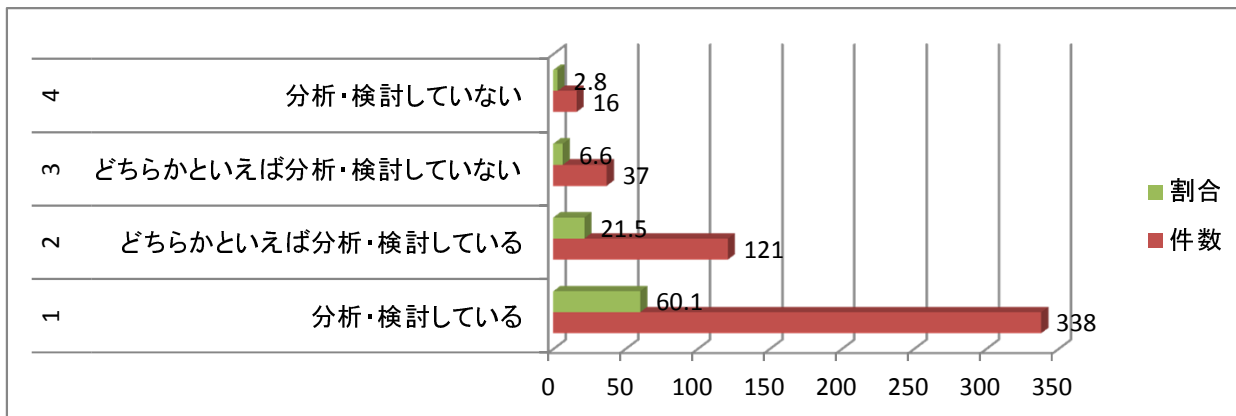
オ、内部通報や苦情で、法令等の遵守に関係するものについて、各事業所から法令等遵守統括部門又は法令遵守責任者に報告されていますか。

4-オ		全体	件数	割合
1	報告されている	562	400	71.2
2	どちらかといえば報告されている	562	79	14.1
3	どちらかといえば報告されていない	562	18	3.2
4	報告されていない	562	16	2.8



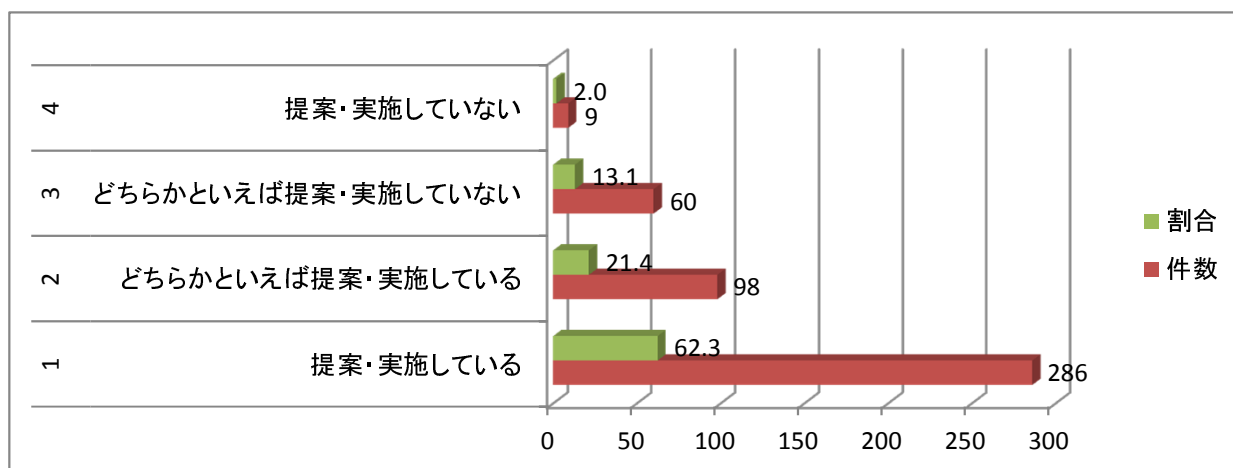
カ、法令等遵守統括部門又は法令遵守責任者は、報告内容を分析することにより、改善策を検討していますか。

4-カ		全体	件数	割合
1	分析・検討している	562	338	60.1
2	どちらかといえば分析・検討している	562	121	21.5
3	どちらかといえば分析・検討していない	562	37	6.6
4	分析・検討していない	562	16	2.8



キ（4カで1又は2と回答した事業者のみ）、法令等遵守統括部門又は法令遵守責任者は、検討した改善策を法人内部において提案・実施していますか？

4-キ（4カで1又は2と答えた事業者のみ）		全体	件数	割合
1	提案・実施している	459	286	62.3
2	どちらかといえば提案・実施している	459	98	21.4
3	どちらかといえば提案・実施していない	459	60	13.1
4	提案・実施していない	459	9	2.0

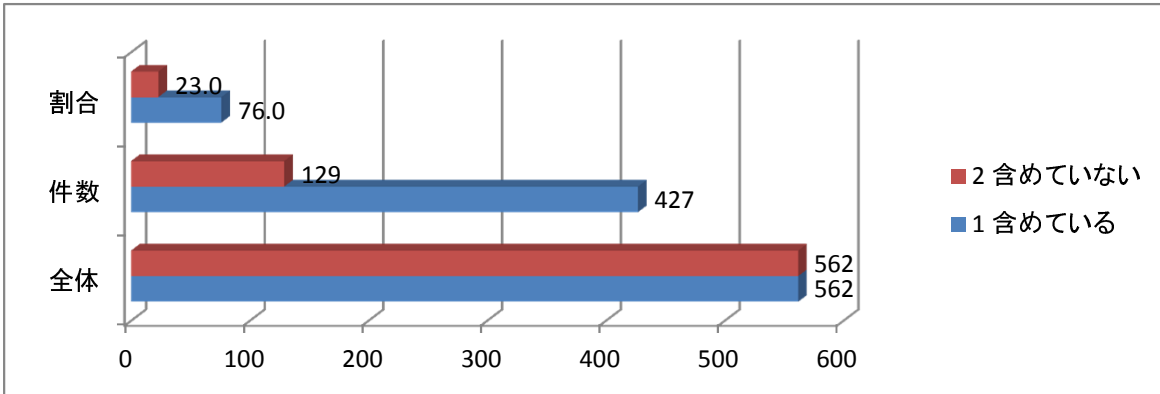


検査結果（全体）

5. 研修・指導態勢

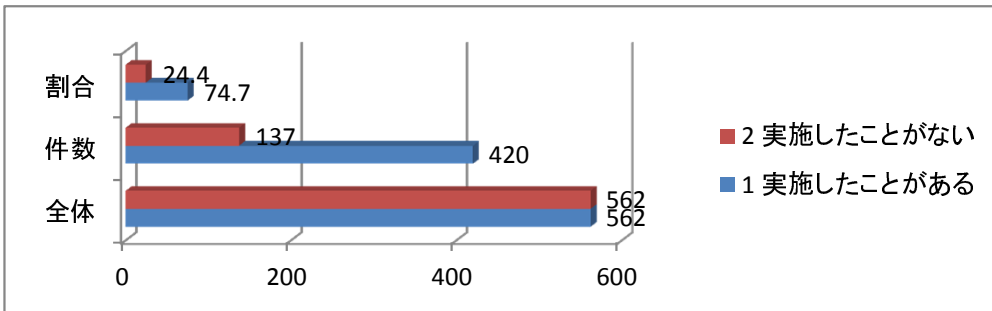
ア、法人内部で行う研修の計画に、法令等遵守のための研修を含めていますか？

5-ア		全体	件数	割合
1	含めている	562	427	76.0
2	含めていない	562	129	23.0



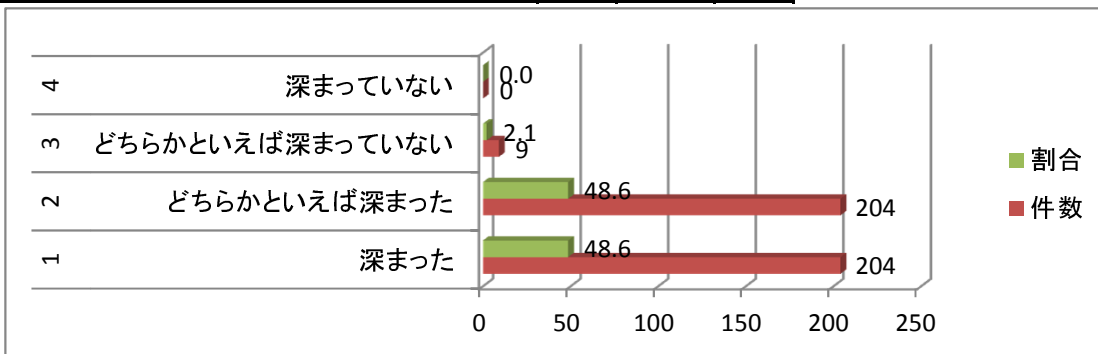
イ、法令遵守責任者等の届出後に、法令等遵守のための研修を実施したことがありますか？

5-イ		全体	件数	割合
1	実施したことがある	562	420	74.7
2	実施したことがない	562	137	24.4



ウ（5イで1と回答した事業者のみ）、研修の実施により、職員の法令等遵守に対する理解度は深まりましたか？

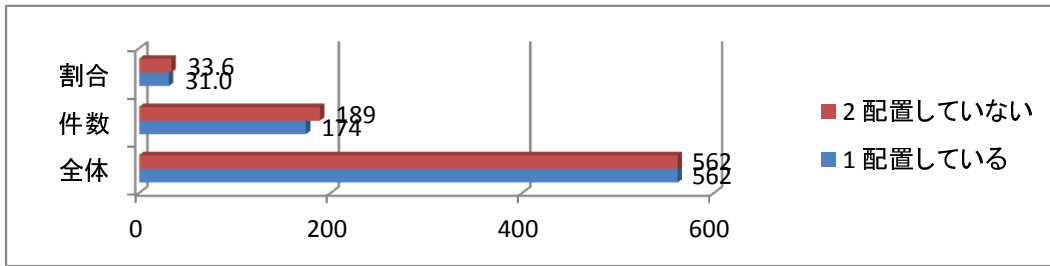
5-ウ（5イで1と答えた事業者のみ）		全体	件数	割合
1	深まった	420	204	48.6
2	どちらかといえば深まった	420	204	48.6
3	どちらかといえば深まっていない	420	9	2.1
4	深まっていない	420	0	0.0



検査結果（全体）

エ、法令遵守責任者がいない事業所に、法令遵守担当者を配置していますか？

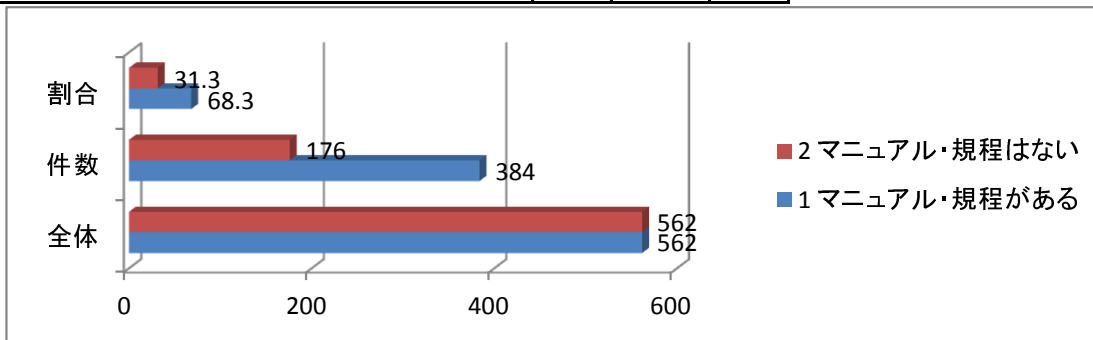
5-エ		全体	件数	割合
1	配置している	562	174	31.0
2	配置していない	562	189	33.6



6、法令遵守マニュアルの整備・活用

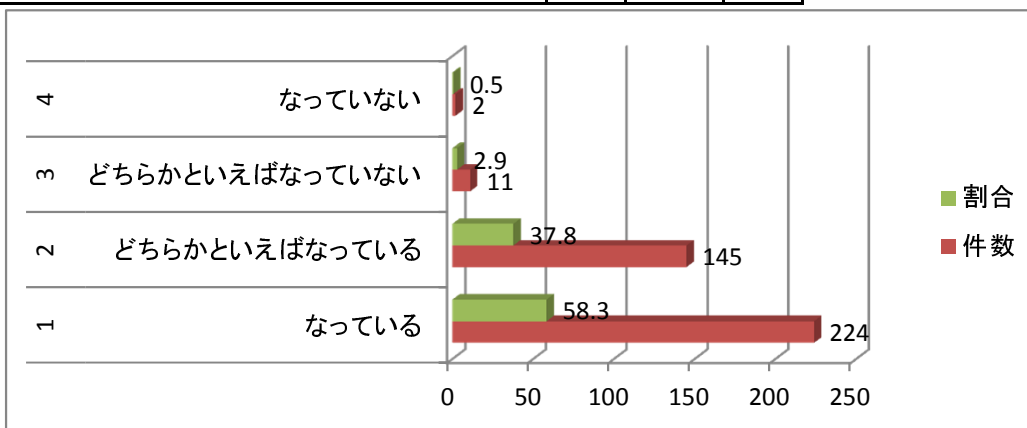
ア、法令遵守のために定めたマニュアルや規程がありますか？

6-ア		全体	件数	割合
1	マニュアル・規程がある	562	384	68.3
2	マニュアル・規程はない	562	176	31.3



イ（6アで1と回答した事業者のみ）、そのマニュアル等の内容について、全役職員がマニュアル等を参照することにより、法令に則った適正な介護サービスを一律に提供できるものとなっていますか？

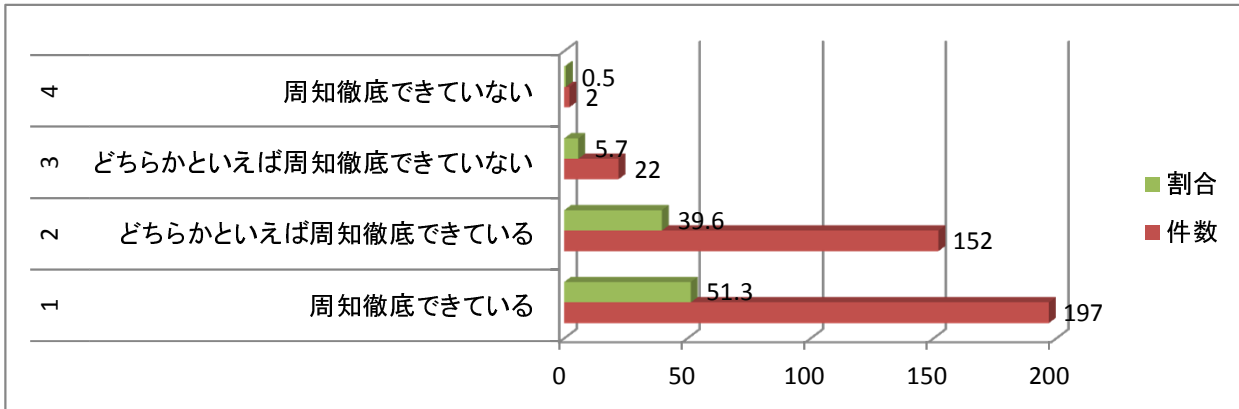
6-イ（6アで1と答えた事業者のみ）		全体	件数	割合
1	なっている	384	224	58.3
2	どちらかといえばなっている	384	145	37.8
3	どちらかといえばなっていない	384	11	2.9
4	なっていない	384	2	0.5



検査結果（全体）

ウ、マニュアル等について、全役職員に周知徹底できていますか？

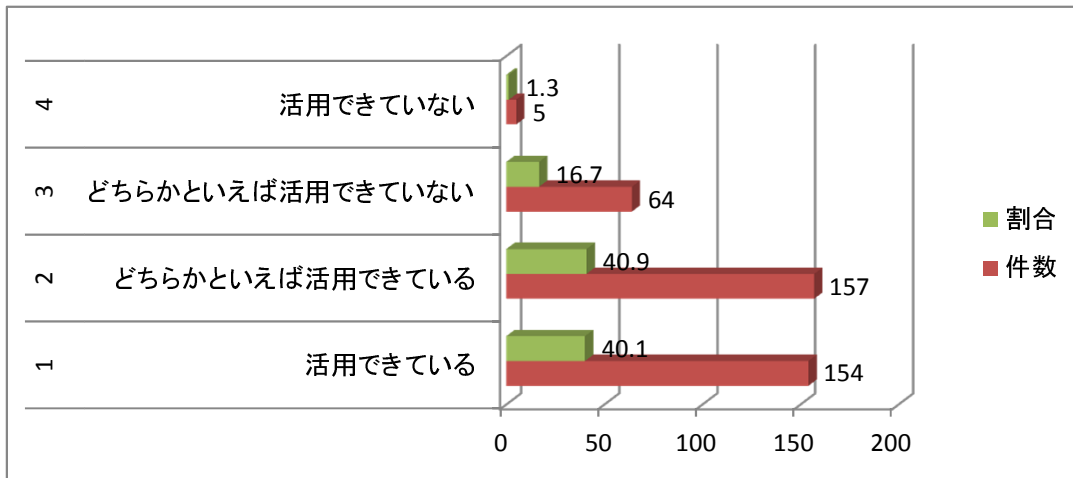
6-ウ（6アで1と答えた事業者のみ）				
	全体	件数	割合	
1	周知徹底できている	384	197	51.3
2	どちらかといえば周知徹底できている	384	152	39.6
3	どちらかといえば周知徹底できていない	384	22	5.7
4	周知徹底できていない	384	2	0.5



検査結果（全体）

オ（6アで1と回答した事業者のみ），マニュアル等について，全役職員が法令に則った適正な介護サービスが提供できるよう，効果的に活用できていますか？

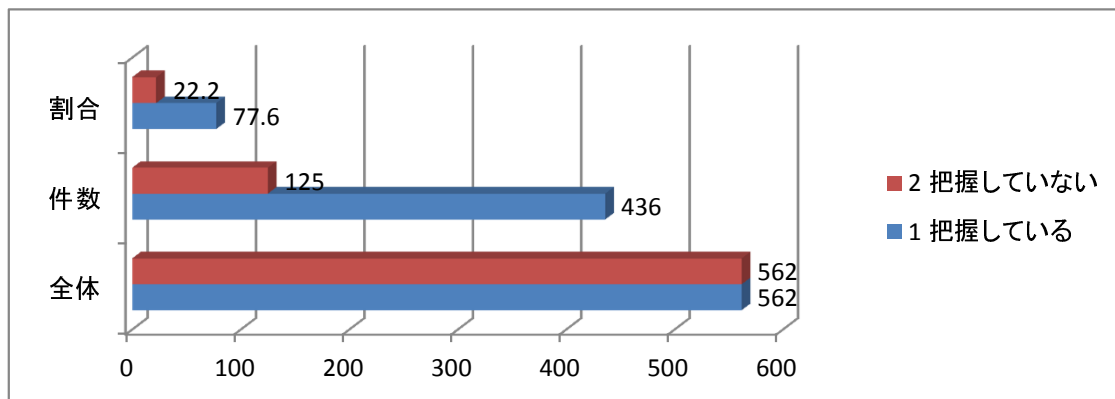
6-オ（6アで1と答えた事業者のみ）		全体	件数	割合
1	活用できている	384	154	40.1
2	どちらかといえば活用できている	384	157	40.9
3	どちらかといえば活用できていない	384	64	16.7
4	活用できていない	384	5	1.3



7. 評価・改善活動

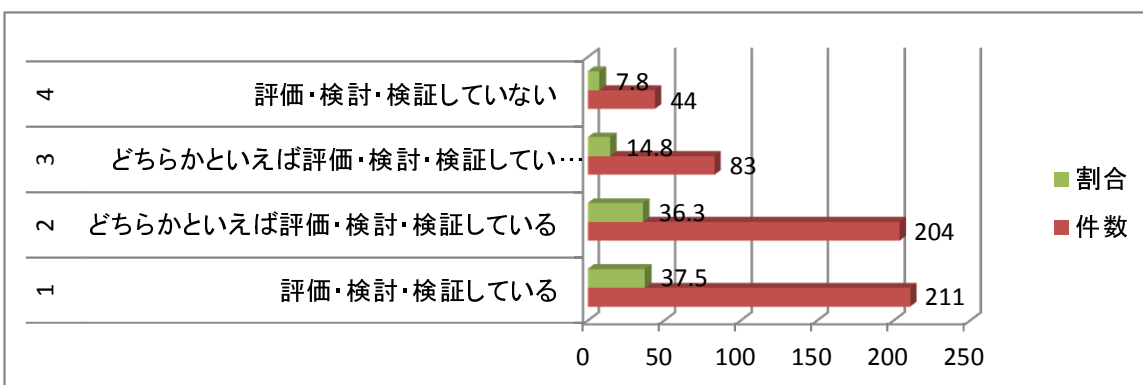
ア，経営陣は，定期的に法令遵守の実施状況を把握していますか？

7-ア		全体	件数	割合
1	把握している	562	436	77.6
2	把握していない	562	125	22.2



ウ，経営陣は実施状況を踏まえ法令遵守態勢の実効性の評価を行い，改善すべき点があれば，その内容を検討するとともに，原因を適切に検証していますか？

7-ウ		全体	件数	割合
1	評価・検討・検証している	562	211	37.5
2	どちらかといえば評価・検討・検証している	562	204	36.3
3	どちらかといえば評価・検討・検証していない	562	83	14.8
4	評価・検討・検証していない	562	44	7.8



検査結果（全体）

エ、法令遵守責任者等の届出後に、法令遵守の実施状況に関する報告や調査結果を踏まえ、内部規程や組織体制等を検証し、見直しをしたことがありますか？

7-エ	全体	件数	割合
1 見直しをしたことがある	562	156	27.8
2 見直しはしていない	562	391	69.6

