

調査研究の概要

調査研究の概要

1 テーマ

平成 30 年度広島県立生涯学習センター調査研究
「広島版『学びから始まる地域づくりプロジェクト』」開発等に関する調査研究

2 趣 旨

地域住民にとって最も身近な学習・交流の活動拠点である公民館等が、多様な主体と連携・協働して地域課題に対応した学習機会を提供し、学びを通じた地域課題解決の活動を促進するための拠点として重要な役割を果たせるよう支援することを目的とし、「広島版『学びから始まる地域づくりプロジェクト』」の実証開発及びプロジェクトをコーディネートする人材（公民館職員等）の育成に関する調査研究を行う。

3 内 容

- ・ 取組事例の収集・分析
- ・ 「広島版『学びから始まる地域づくりプロジェクト』」のモデル開発
- ・ 成果物の発行
「広島版『学びから始まる地域づくりプロジェクト』」コーディネーターハンドブック
(試行版)

4 実施期間

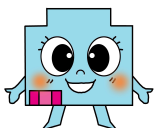
平成 30 年 4 月 1 日から平成 31 年 3 月 31 日

5 実施体制

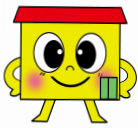
平成 30 年度広島県立生涯学習センター調査研究として、次のメンバーで調査研究・執筆にあたった。

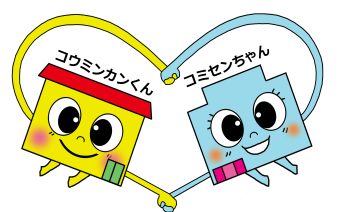
加藤 浩司	広島県立生涯学習センター所長
山川 肖美	広島県立生涯学習センター生涯学習推進マネージャー
毛利 洋子	広島県立生涯学習センター振興課長
松田 愛子	広島県立生涯学習センター振興課 社会教育主事
濱本 篤史	広島県立生涯学習センター振興課 社会教育主事
齋藤 裕磨	広島県立生涯学習センター振興課 主任

コミセンちゃん



コウミンカンくん





平成 30 年度広島県立生涯学習センター調査研究

「広島版『学びから始まる地域づくりプロジェクト』」開発等に関する調査研究

「広島版『学びから始まる地域づくりプロジェクト』」コーディネーターハンドブック(試行版)

平成 31 年 3 月

ぼれっとひろしま

広島県立生涯学習センター

〒730-0052 広島市中区千田町三丁目 7-47

TEL 082-248-8848

FAX 082-248-8840

メール sgcshinkou@pref.hiroshima.lg.jp

H P <https://www.pref.hiroshima.lg.jp/site/center/>
