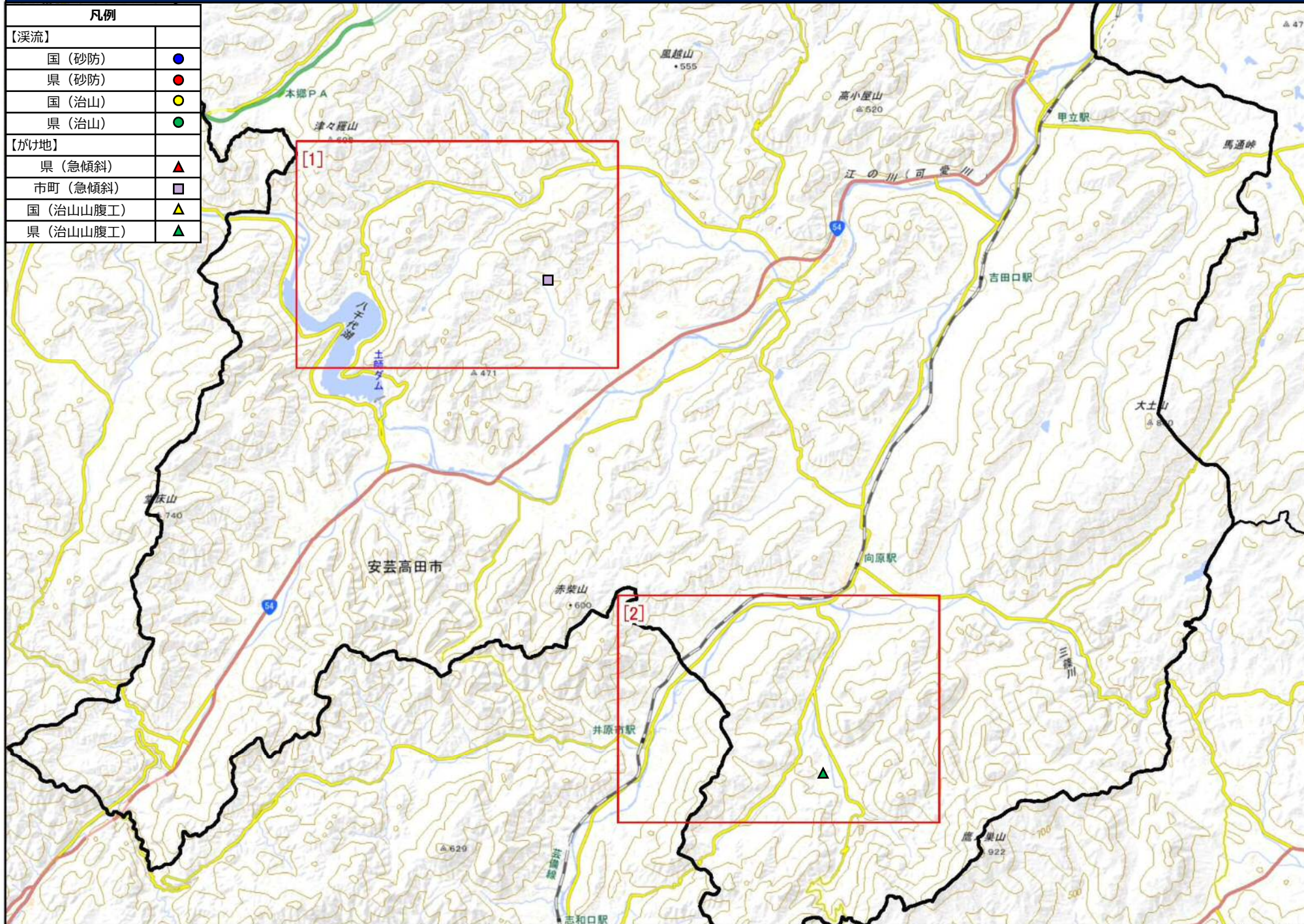


平成30年7月豪雨災害 砂防・治山施設整備計画図（緊急事業） 位置図（安芸高田市⑮）

凡例	
【溪流】	
国（砂防）	●
県（砂防）	●
国（治山）	●
県（治山）	●
【がけ地】	
県（急傾斜）	▲
市町（急傾斜）	■
国（治山山腹工）	▲
県（治山山腹工）	▲

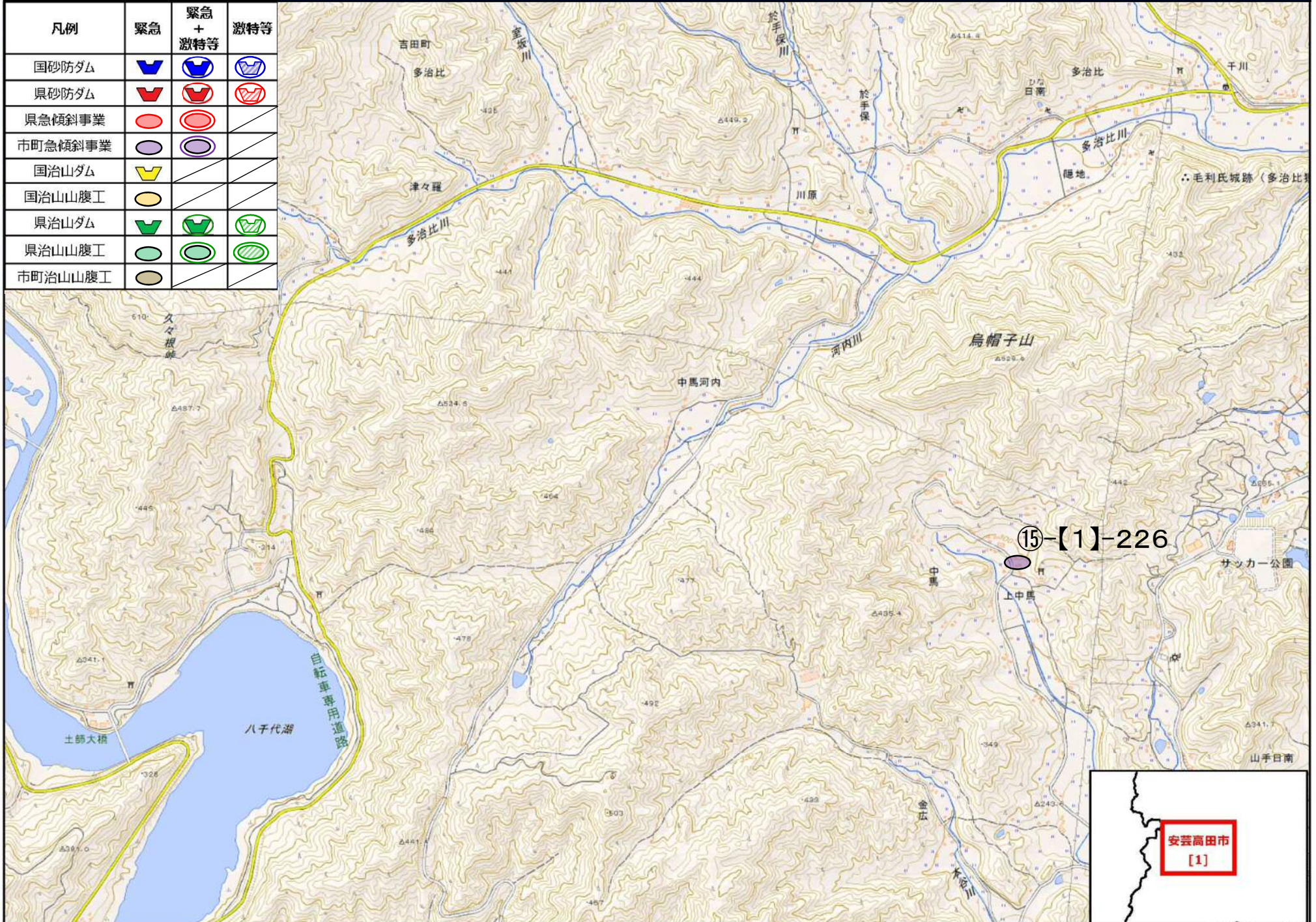


「この地図は、国土地理院長の承認を得て、同院発行の電子地形図(タイル)を複製したものである。(承認番号 令元情複、第122号)」



平成30年7月豪雨災害 砂防・治山施設整備計画図（緊急事業）（安芸高田市⑮）【1】

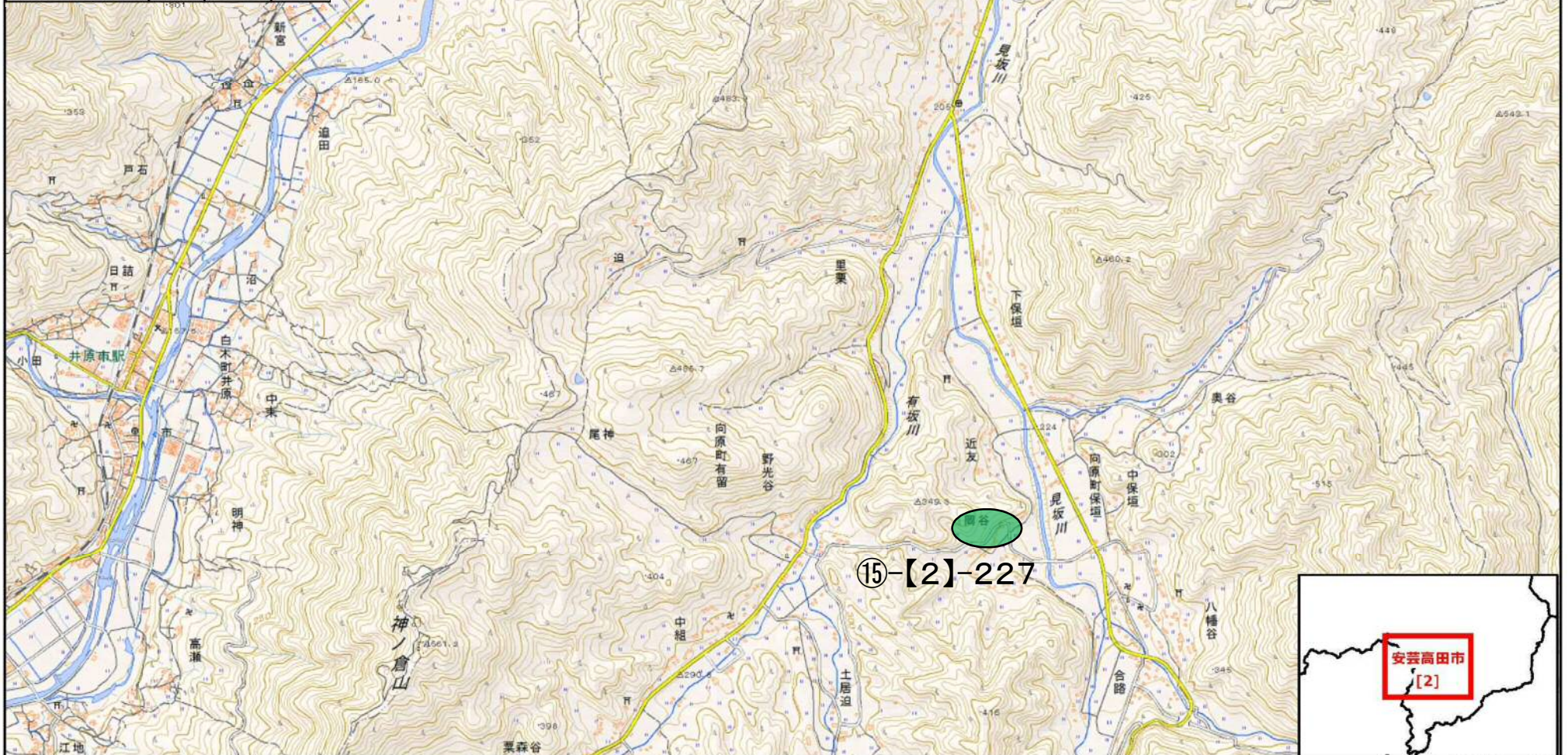
凡例	緊急	緊急 + 激特等	激特等
国砂防ダム			
県砂防ダム			
県急傾斜事業			
市町急傾斜事業			
国治山ダム			
国治山山腹工			
県治山ダム			
県治山山腹工			
市町治山山腹工			



「この地図は、国土地理院長の承認を得て、同院発行の電子地形図(タイル)を複製したものである。(承認番号 令元情複、第122号)」

平成30年7月豪雨災害 砂防・治山施設整備計画図（緊急事業）（安芸高田市⑮）【2】

凡例	緊急	緊急 + 激特等	激特等
国砂防ダム			
県砂防ダム			
県急傾斜事業			
市町急傾斜事業			
国治山ダム			
国治山山腹工			
県治山ダム			
県治山山腹工			
市町治山山腹工			



「この地図は、国土地理院長の承認を得て、同院発行の電子地形図(タイル)を複製したものである。(承認番号 令元情複、第122号)」