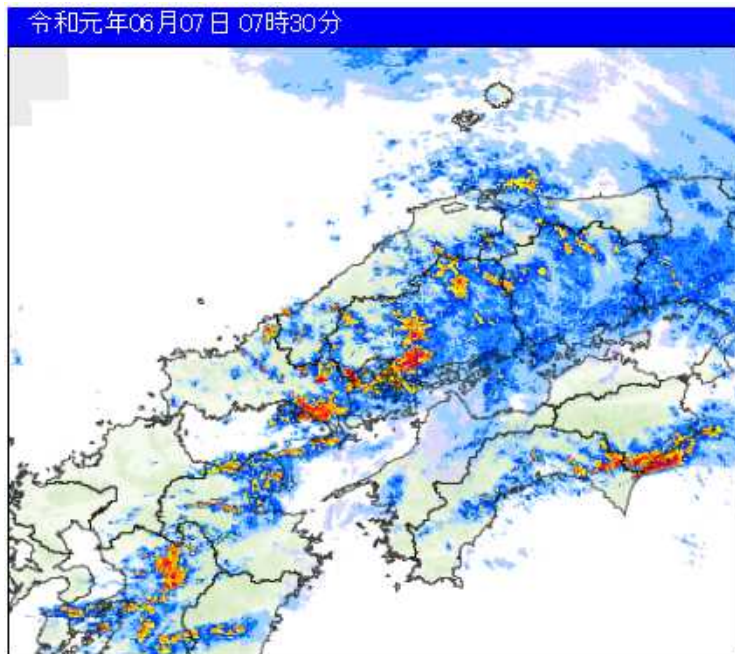
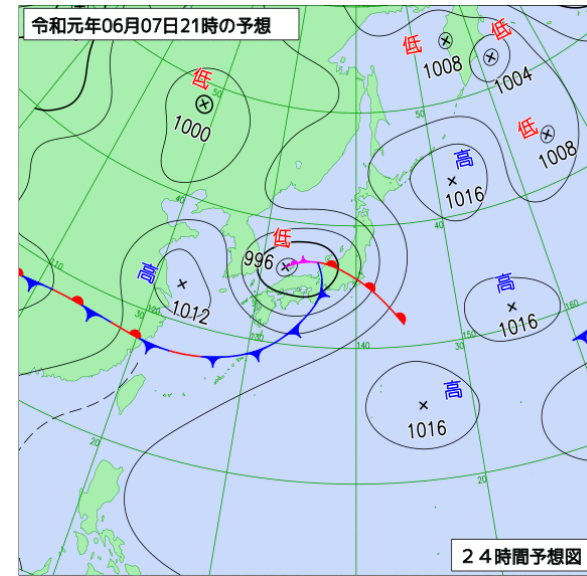
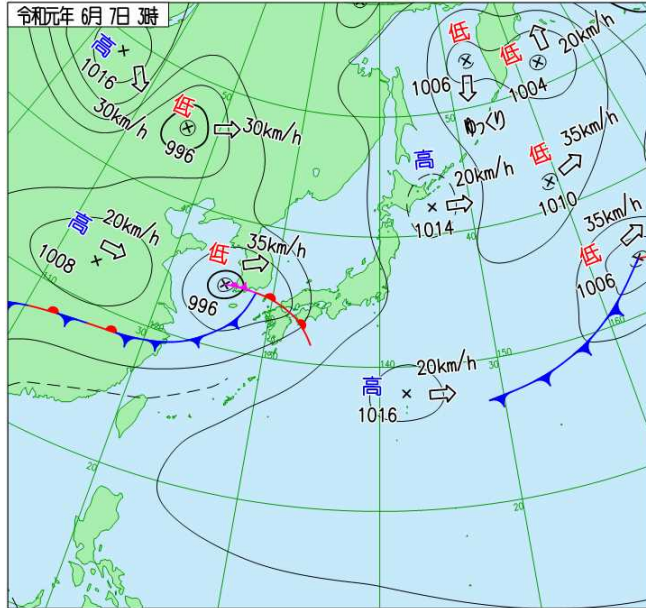
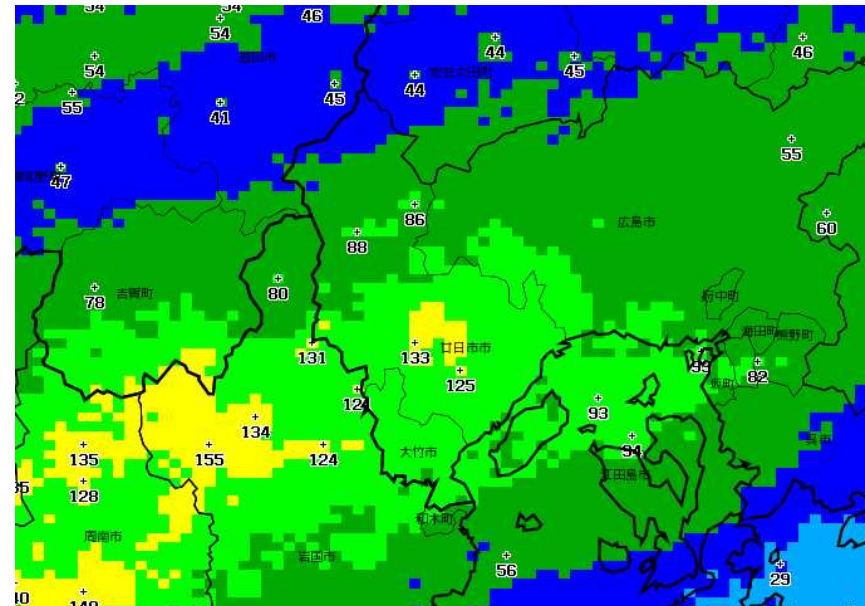


気象に関する説明資料 7日08時 広島地方気象台



解析雨量



気象に関する説明資料 7日08時 広島地方気象台

広島県土砂災害警戒情報 第2号

令和元年6月7日 7時10分

広島県 広島地方気象台 共同発表

【警戒対象地域】

広島市 大竹市 廿日市市 安芸太田町*

*印は、新たに警戒対象となった市町村を示します。

【警戒文】

<概況>

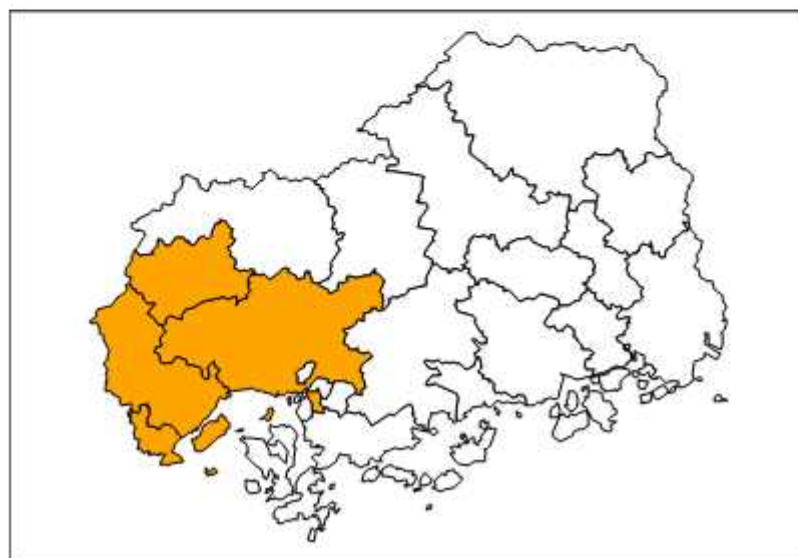
降り続く大雨のため、土砂災害警戒区域等では命に危険が及ぶ土砂災害がいつ発生してもおかしくない非常に危険な状況です。

<とるべき措置>

避難が必要となる危険な状況となっています【警戒レベル4相当情報〔土砂災害〕】。崖の近くや谷の出口など土砂災害の発生しやすい地区（土砂災害警戒区域等）にお住まいの方は、市町から発令される避難勧告などの情報に留意し、少しでも安全な場所への速やかな避難を心がけてください。

<補足情報>

市町内で危険度が高まっている区域は、広島県や気象庁のホームページで確認できます。広島県「土砂災害危険度情報」、気象庁「大雨警報（土砂災害）の危険度分布」



■ 警戒対象地域

気象に関する説明資料 7日08時 広島地方気象台

広島県		今後の推移(■特別警報級 ■警報級 ■注意報級)									備考・ 関連する現象
発表中の 警報・注意報等の種別		07日					08日				
		6-9	9-12	12-15	15-18	18-21	21-24	0-3	3-6	6-9	
大雨	1時間最大雨量 (ミリ)	30	30	30	30						
	(浸水害)										
	(土砂災害)										
洪水	(洪水害)										
雷											

各要素の予想値は、確度が一定に達したものを表示しています。
 ■で着色した種別は、今後特別警報に切り替える可能性が高い警報を表しています。
 ■で着色した種別は、今後特別警報に切り替える可能性が高い注意報を表しています。
 ■で着色した種別は、今後警報に切り替える可能性が高い注意報を表しています。

広島県予想雨量

6月7日06時から8日06時までの予想降水量(多い所)

1時間:30ミリ

24時間:150ミリ

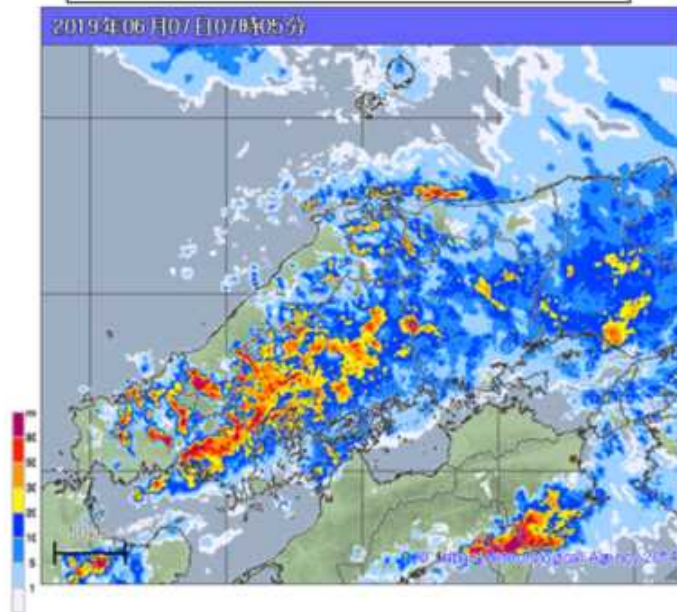
降り始めからの総雨量:250ミリの予想

大雨と突風及び落雷に関する広島県気象情報 第4号

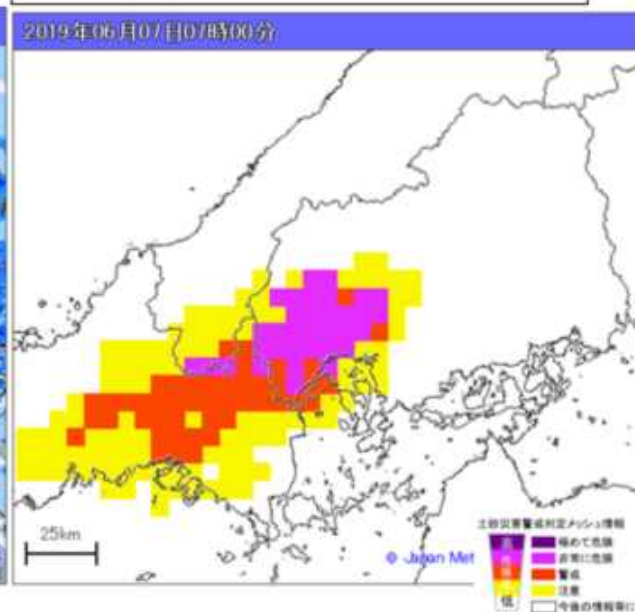
令和元年6月7日07時22分 広島地方気象台発表

土砂災害警戒情報を発表しました。広島県では、土砂災害発生の危険度が非常に高くなっています。厳重に警戒してください。

高解像度降水ナウキャスト



土砂災害警戒判定メッシュ情報



大雨警報
(土砂災害)を
発表しました。

 雨雲の動き 気象庁のリアルタイム	 浸水害 気象庁のリアルタイム
	
 土砂災害 気象庁のリアルタイム	 洪水 気象庁のリアルタイム
	

今後も気象庁ホームページで最新の「土砂災害警戒判定メッシュ情報」を確認するとともに、市町からの避難に関する情報に留意願います。

引き続き、気象台の発表する防災気象情報に留意してください。

次の広島県気象情報は、7日12時頃に発表する予定です。