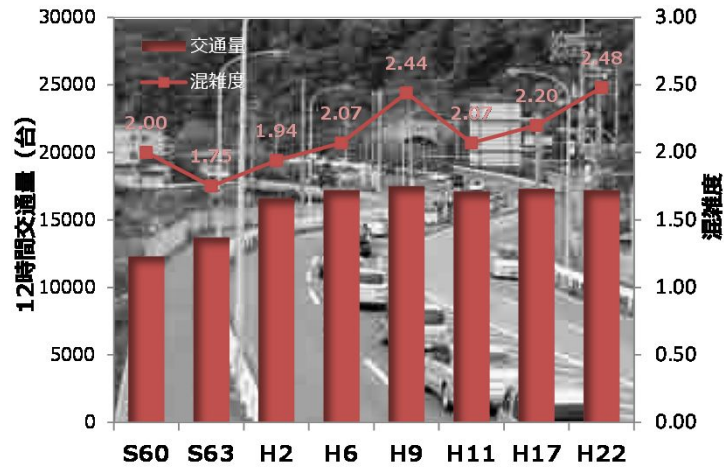


主要地方道呉平谷線 上二河～焼山此原工区

地域課題を解消し、快適で安心して暮らせる地域づくりの原動力！

呉市と熊野町とを連絡する呉平谷線は、交通環境の悪化が深刻な問題となっており、朝夕の通勤時間帯には2～4kmの渋滞が発生しています。

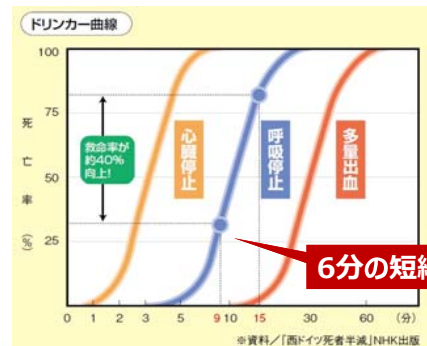
また、急峻な地形で線形も悪く、事前通行規制区間に指定されており、豪雨等の災害時には通行止めとなることもあり、代替路線の確保が求められています。当路線の整備により、交通渋滞が解消されるとともに、救命率の向上や、周辺地域との交流・連携が期待されます。



※調査地点：呉平谷線 ※資料：道路交通センサス/国土交通省



泉ヶ丘地区から呉共済病院までの所要時間



※資料/「西ドイツ死者半減」NHK出版

主要地方道 呉平谷線 上二河～此原工区 事業概要



完成イメージ図(上二河工区暫定整備時)



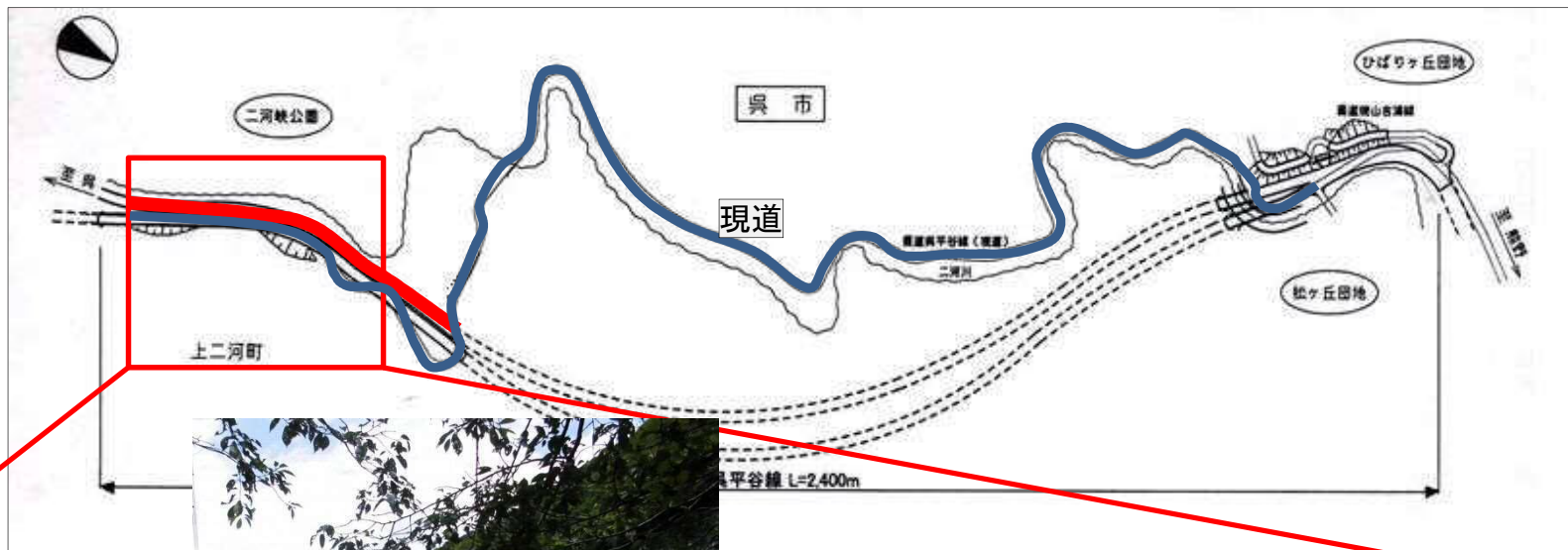
国土地理院撮影の空中写真(2007年～撮影)

完成イメージ図(此原工区)



※イメージ図であり、実際の整備とは異なることがあります

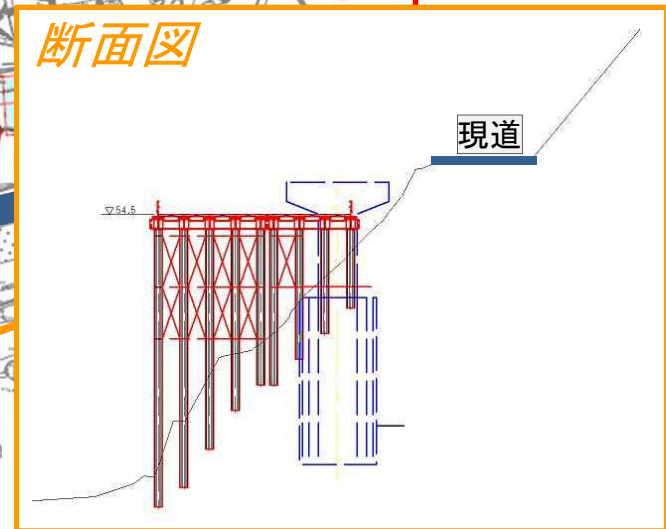
施工手順② 橋梁下部工



平面図



断面図

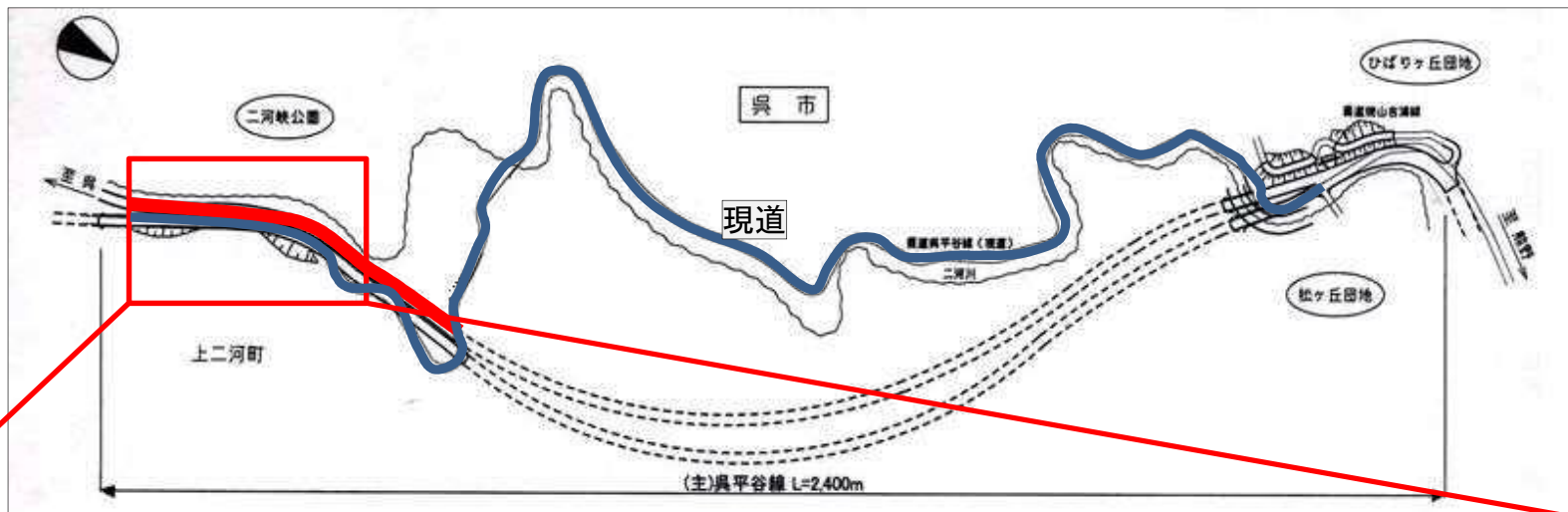


進入口

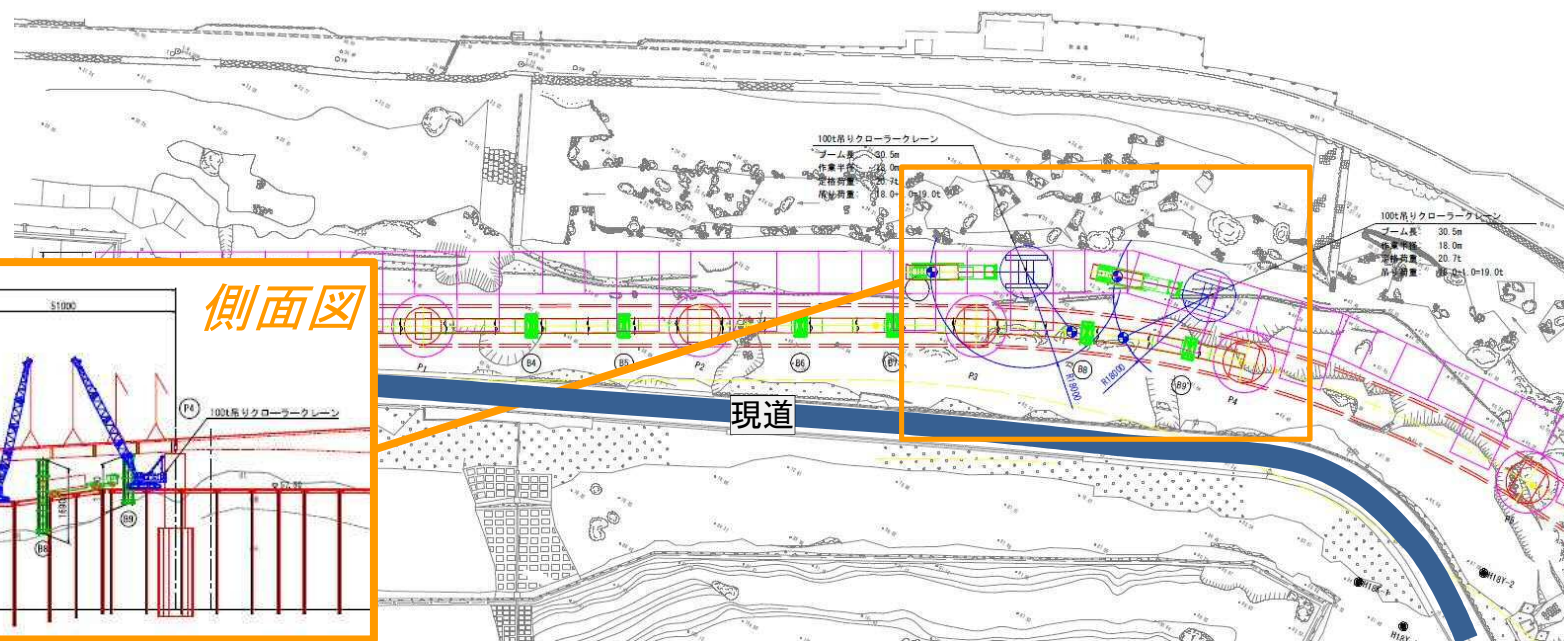
- 工事用栈橋
- 下部工(橋脚(6基))

※今後の詳細設計等により、一部変更になる可能性があります

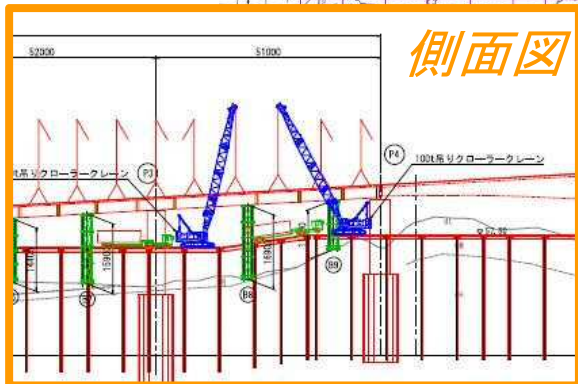
施工手順③ 橋梁上部架設



平面図

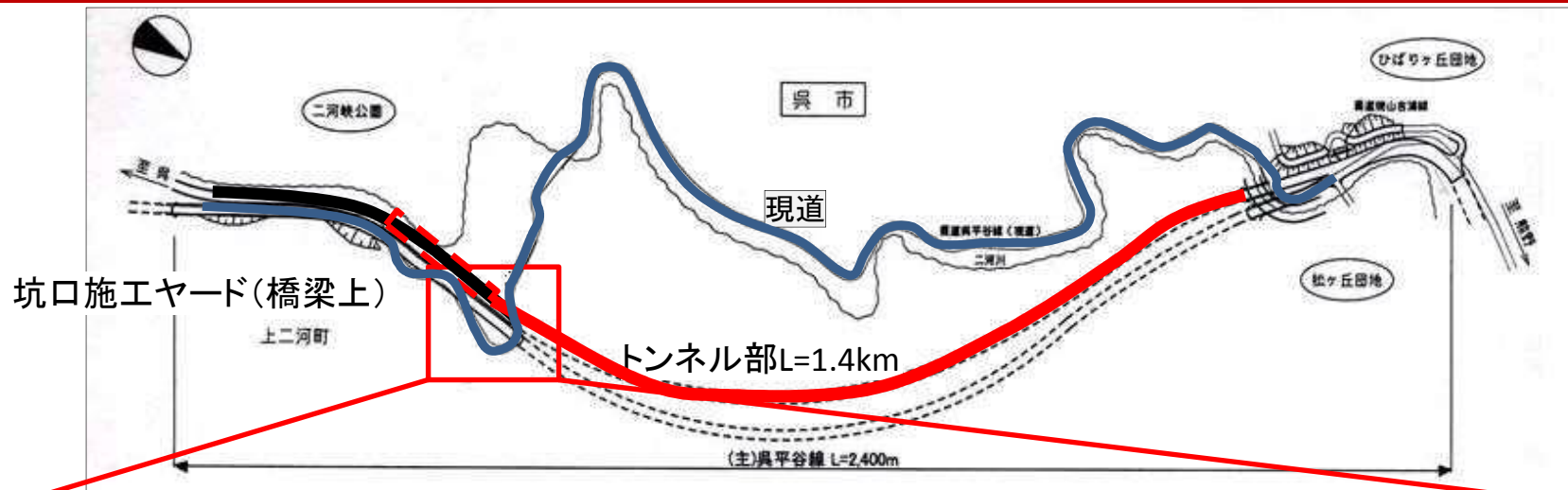


側面図

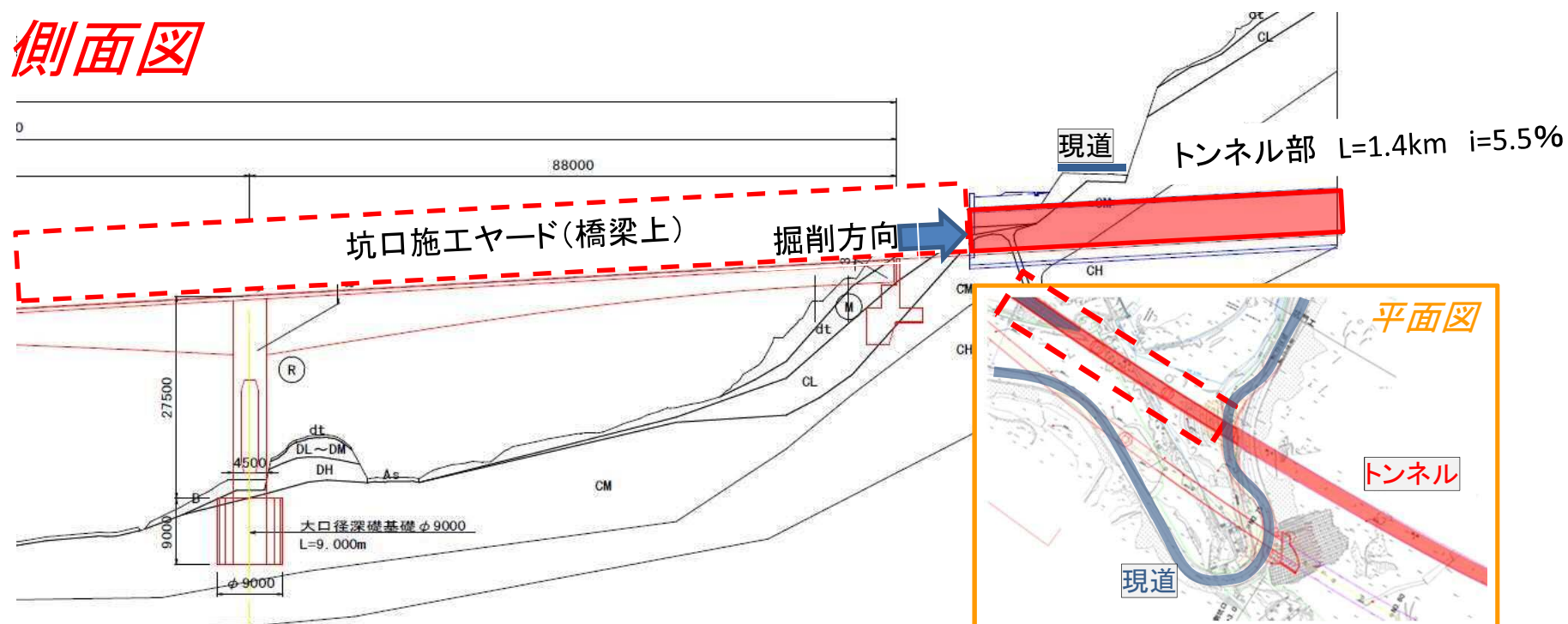


※今後の詳細設計等により、一部変更になる可能性があります

施工手順④ トンネル工



側面図



※今後の詳細設計等により、一部変更になる可能性があります