

2015年基準

# 消費者物価指数

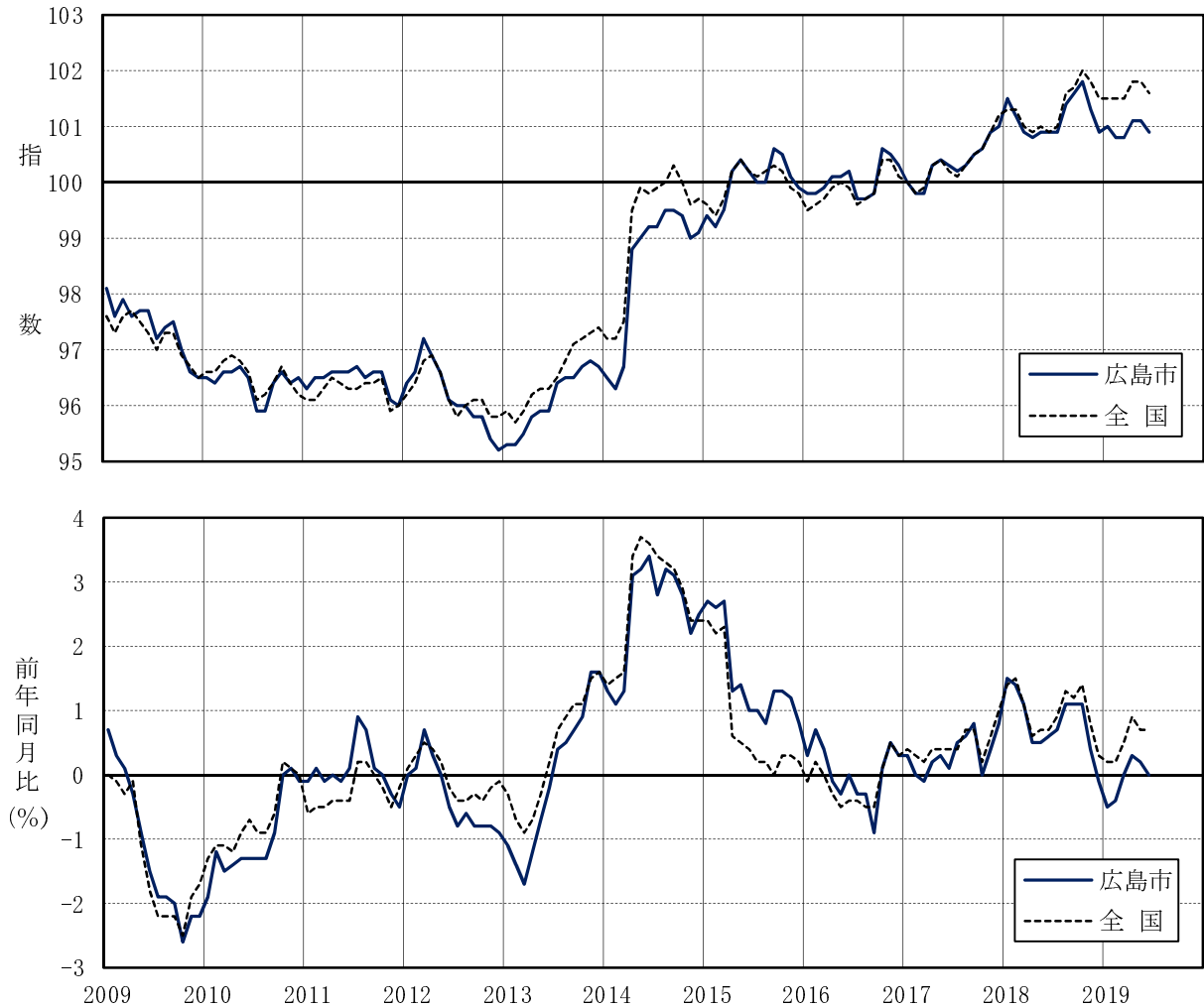
(小売物価統計調査結果)

2019年(令和元年)6月分

広島市 総合指数	100.9	(2015年=100)
前年同月比	0.0 %	前月比 ▲ 0.2 %

図1 総合指数, 前年同月比

2009.1~2019.6



# 【広島市の消費者物価指数】 2019年6月 (2015年=100)

## 1 概況

	指数	前年同月比 (%)	ポイント	前月比 (%)	ポイント
総合指数	100.9	0.0	前年と同水準	▲0.2	4か月ぶりの下落
生鮮食品を除く総合指数	101.0	0.1	29か月連続の上昇	▲0.2	5か月ぶりの下落
生鮮食品及びエネルギーを除く総合指数	100.7	0.0	前年と同水準	▲0.2	2か月連続の下落

図2 総合指数, 前年同月比の推移

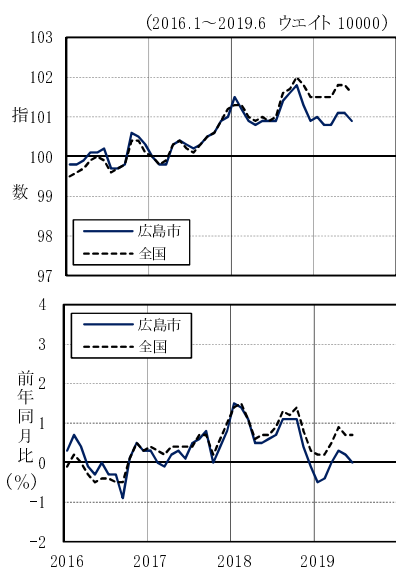


図3 生鮮食品を除く総合指数, 前年同月比の推移

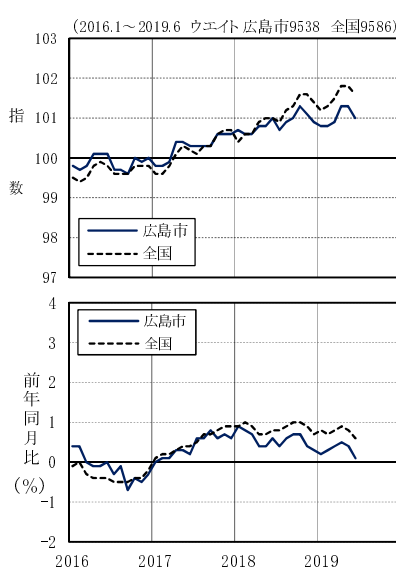
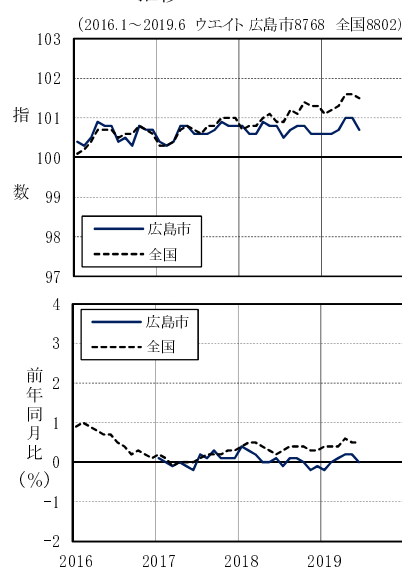


図4 生鮮食品及びエネルギーを除く総合指数, 前年同月比の推移



(注)前年同月比は各基準年の公表値による。グラフの右上数値は、2015年基準指数のウェイト

## 2 前年同月との比較

～食料は上昇 交通・通信は下落～

表1 10大費目指数, 前年同月比, 寄与度

原数値	総合	食料	生鮮食品	生鮮食品を除く食料	住居	光熱・水道	家具・家事用品	被服及び履物	保健医療	交通・通信	教育	教養娯楽	諸雑費	エネルギー
指数	100.9	102.9	98.3	103.9	99.7	101.8	90.5	105.1	103.2	97.6	106.1	100.2	101.9	104.2
前年同月比 (%)	0.0	0.5	▲1.9	1.0	▲0.4	1.8	▲5.0	▲1.5	0.8	▲1.5	1.2	1.0	0.8	1.1
寄与度	0.0	0.15	▲0.09	0.24	▲0.09	0.14	▲0.16	▲0.07	0.04	▲0.20	0.03	0.09	0.05	0.09

(注1) 寄与度は、物価全体(総合)の上昇(下落)に、各費目がどれだけ影響したかを示したものの。

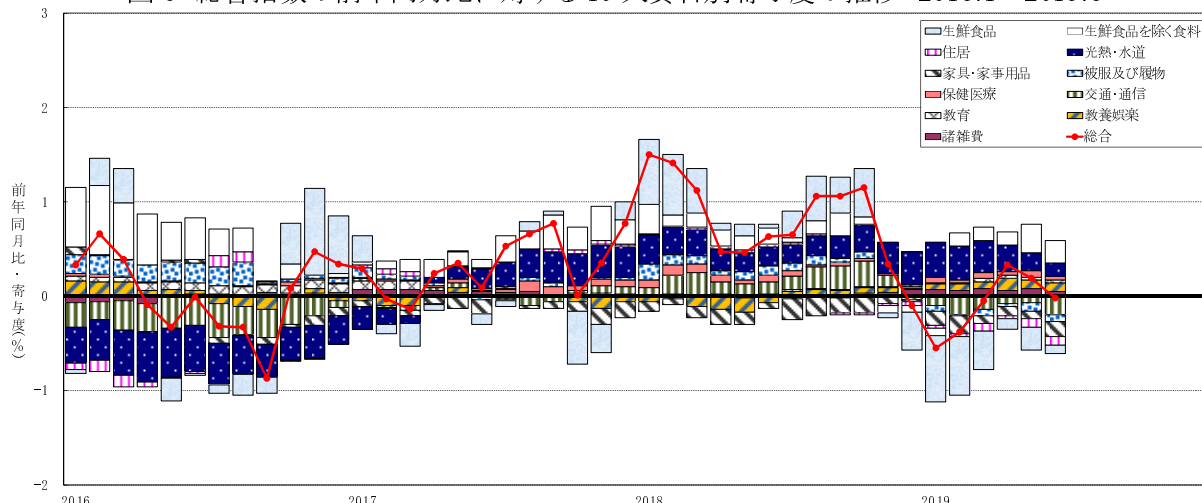
本来、寄与度の合計は、総合指数の前(年同)月に対する変化率となるが、四捨五入の関係で一致しない場合がある。

(注2) エネルギーは、光熱・水道のうち電気代、都市ガス代、プロパンガス、灯油と交通・通信のうちガソリン。

表2 総合指数の前年同月比に寄与した主な内訳

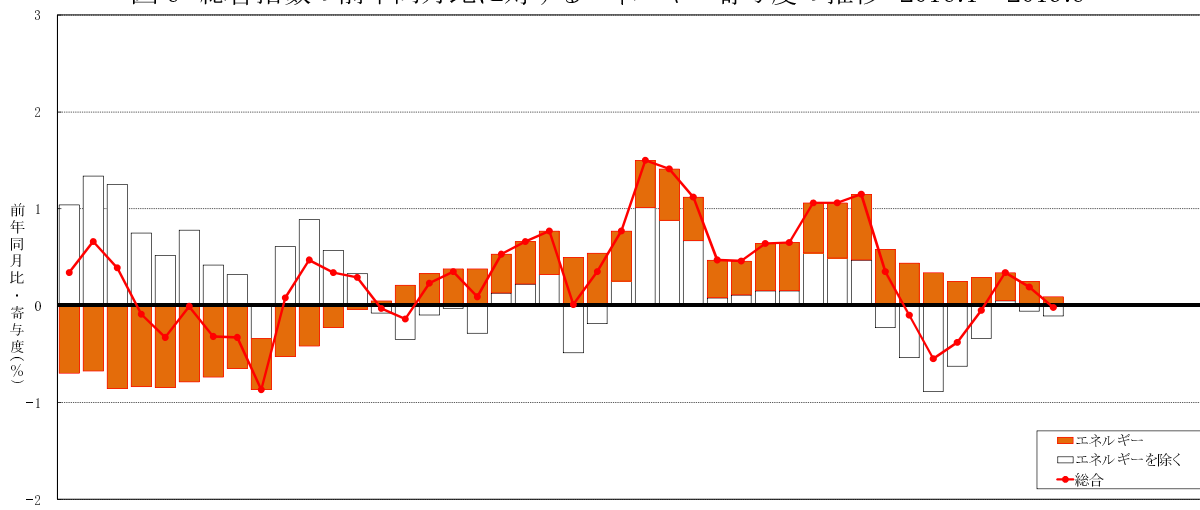
上 昇		下 落	
中分類 (主な品目)	寄与度	中分類 (主な品目)	寄与度
菓子類(ポテトチップス 等)	0.09	通信(通信料(携帯電話) 等)	▲0.18
電気代(電気代)	0.07	野菜・海藻(トマト 等)	▲0.13
外食(ビール(外食) 等)	0.07	家庭用耐久財(電気冷蔵庫 等)	▲0.10
ガス代(都市ガス代 等)	0.06	家事雑貨(マット 等)	▲0.06
調理食品(調理パン 等)	0.06	家賃(持家の帰属家賃 等)	▲0.06

図5 総合指数の前年同月比に対する10大費目別寄与度の推移 2016.1～2019.6



(注) 前年同月比、寄与度は、各基準年の公表値による(2015.12以前は2010年基準、2016.1以降は2015年基準)。

図6 総合指数の前年同月比に対するエネルギー寄与度の推移 2016.1～2019.6



(注) エネルギーは、光熱・水道のうち電気代、都市ガス代、プロパンガス、灯油と交通・通信のうちガソリン。

### 3 前月との比較

#### ～交通・通信は下落 被服及び履物は上昇～

表3 10大費目指数の前月比、寄与度

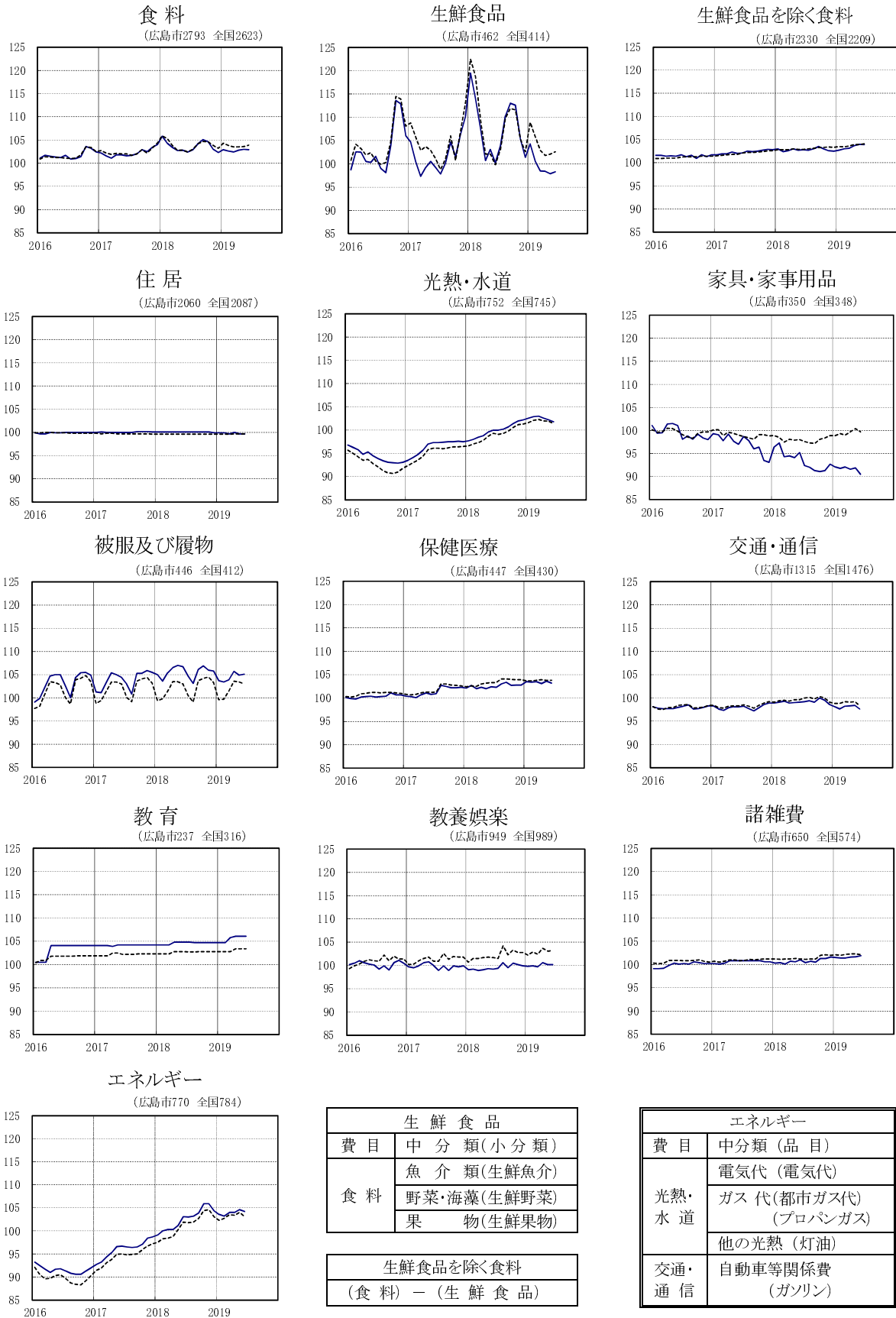
原数値	総合	食料		住居	光熱・水道	家具・家事用品	被服及び履物	保健医療	交通・通信	教育	教養娯楽	諸雑費	エネルギー	
		生鮮食品	生鮮食品を除く食料											
前月比 (%)	▲0.2	0.0	0.4	▲0.1	0.0	▲0.4	▲1.5	0.2	▲0.4	▲0.9	0.0	▲0.1	0.1	▲0.3
寄与度	▲0.2	▲0.01	0.02	▲0.03	0.00	▲0.03	▲0.05	0.01	▲0.02	▲0.11	0.00	▲0.01	0.01	▲0.03

表4 総合指数の前月比に寄与した主な内訳

上 昇		下 落	
中分類 (主な品目)	寄与度	中分類 (主な品目)	寄与度
魚介類(いか、等)	0.06	通信(通信料(携帯電話)等)	▲0.10
教養娯楽サービス(宿泊料等)	0.03	家庭用耐久財(電気冷蔵庫等)	▲0.04
被服関連サービス(洗濯代等)	0.01	野菜・海藻(たまねぎ等)	▲0.04
果物	0.01	教養娯楽用品(競技用靴等)	▲0.03
室内装備品(カーテン等)	0.01	穀類(中華麺等)	▲0.02

図 7 10 大費目指数の推移 2015年=100, 2016.1~2019.6

※グラフの右上の数値は、2015年基準指数のウェイト 広島市 — 全国 - - - -



[参考] 【福山市の消費者物価指数】 2019年6月 (2015年=100)

1 概況

	指数	前年同月比 (%)	ポイント	前月比 (%)	ポイント
総合指数	101.3	0.8	13か月連続の上昇	▲0.1	4か月ぶりの下落
生鮮食品を除く総合指数	101.6	0.9	27か月連続の上昇	▲0.1	5か月ぶりの下落
生鮮食品及びエネルギーを除く総合指数	101.2	0.9	9か月連続の上昇	0.1	2か月ぶりの上昇

2 前年同月との比較, 前月との比較

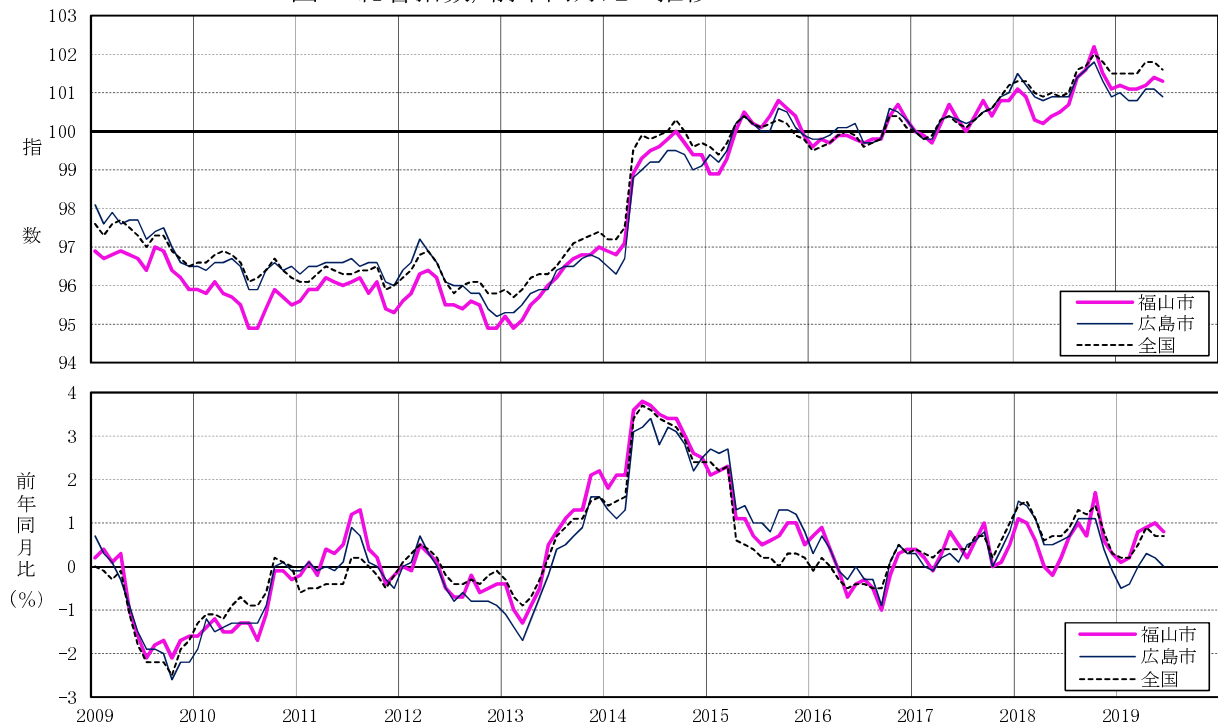
～前年同月比, 前月比ともに, 食料が上昇 交通・通信が下落～

表5 10大費目指数, 前年同月比, 前月比, 寄与度

原数値	総合	食料	住居	光熱・水道	家具・家事用品	被服及び履物	保健医療	交通・通信	教育	教養娯楽	諸雑費
ウェイト	10000	2787	1890	724	388	406	431	1508	282	946	637
指数	101.3	103.0	98.7	104.2	95.3	107.6	103.7	97.8	105.3	102.5	101.0
前年同月比 (%)	0.8	1.9	▲0.3	1.4	2.6	0.6	0.4	▲1.5	0.8	2.2	1.7
寄与度	0.8	0.53	▲0.05	0.10	0.09	0.02	0.02	▲0.22	0.02	0.21	0.11
前月比 (%)	▲0.1	0.8	▲0.3	▲0.6	▲1.6	0.1	▲0.3	▲1.3	0.0	0.0	0.1
寄与度	▲0.1	0.23	▲0.05	▲0.04	▲0.06	0.01	▲0.01	▲0.19	0.00	0.00	0.01

(注) 寄与度は, 物価全体(総合)の上昇(下落)に, 各費目がどれだけ影響したかを示したもの。  
本来, 寄与度の合計は, 総合指数の前(年同)月に対する変化率となるが, 四捨五入の関係で一致しない場合がある。

図8 総合指数, 前年同月比の推移 2009.1～2019.6



(注) 前年同月比は各基準年の公表値による。

第1-1表 10大費目指数

年月	総合			生鮮食品を除く総合			生鮮食品及びエネルギーを除く総合			食料(酒類を除く)及びエネルギーを除く総合		
	指数	前月比(%)	前年(同月)比(%)	指数	前月比(%)	前年(同月)比(%)	指数	前月比(%)	前年(同月)比(%)	指数	前月比(%)	前年(同月)比(%)
2016年 平均	100.0	-	0.0	99.9	-	▲ 0.1	100.6	-	0.6	100.3	-	0.3
2017年	100.4	-	0.3	100.3	-	0.4	100.7	-	0.0	100.1	-	▲ 0.2
2018年	101.2	-	0.8	100.9	-	0.6	100.7	-	0.1	100.0	-	▲ 0.1
2019年												
2016年 1月	99.8	▲ 0.2	0.3	99.8	▲ 0.5	0.4	100.4	▲ 0.3	1.2	100.0	▲ 0.5	0.7
2	99.8	0.1	0.7	99.7	▲ 0.1	0.4	100.3	0.0	1.2	99.9	▲ 0.1	0.5
3	99.9	0.1	0.4	99.8	0.1	0.0	100.5	0.1	1.0	100.2	0.3	0.4
4	100.1	0.2	▲ 0.1	100.1	0.3	▲ 0.1	100.9	0.4	0.9	100.6	0.5	0.3
5	100.1	0.0	▲ 0.3	100.1	0.0	▲ 0.1	100.8	0.0	0.9	100.6	0.0	0.6
6	100.2	0.1	0.0	100.1	0.0	0.0	100.8	0.0	0.9	100.6	▲ 0.1	0.6
7	99.7	▲ 0.5	▲ 0.3	99.7	▲ 0.4	▲ 0.3	100.4	▲ 0.4	0.6	100.1	▲ 0.4	0.3
8	99.7	0.0	▲ 0.3	99.7	0.0	▲ 0.1	100.5	0.1	0.6	100.1	0.0	0.5
9	99.8	0.1	▲ 0.9	99.6	▲ 0.2	▲ 0.7	100.3	▲ 0.2	▲ 0.2	100.1	0.0	▲ 0.2
10	100.6	0.9	0.1	100.0	0.4	▲ 0.4	100.8	0.5	0.2	100.5	0.4	0.1
11	100.5	▲ 0.1	0.5	99.9	▲ 0.1	▲ 0.5	100.7	▲ 0.1	0.0	100.5	▲ 0.1	▲ 0.1
12	100.3	▲ 0.3	0.3	100.0	0.0	▲ 0.3	100.7	0.0	0.0	100.3	▲ 0.1	▲ 0.1
2017年 1月	100.0	▲ 0.2	0.3	99.8	▲ 0.2	0.0	100.4	▲ 0.3	0.1	100.0	▲ 0.3	0.0
2	99.8	▲ 0.2	0.0	99.8	0.0	0.1	100.3	▲ 0.1	0.0	99.8	▲ 0.2	▲ 0.1
3	99.8	0.0	▲ 0.1	99.9	0.1	0.1	100.4	0.0	▲ 0.1	99.8	0.0	▲ 0.3
4	100.3	0.6	0.2	100.4	0.5	0.3	100.8	0.5	0.0	100.4	0.5	▲ 0.3
5	100.4	0.1	0.3	100.4	0.0	0.3	100.8	▲ 0.1	▲ 0.1	100.4	0.0	▲ 0.3
6	100.3	▲ 0.2	0.1	100.3	▲ 0.1	0.2	100.6	▲ 0.1	▲ 0.2	100.2	▲ 0.1	▲ 0.3
7	100.2	▲ 0.1	0.5	100.3	0.0	0.6	100.6	0.0	0.2	100.1	▲ 0.1	0.0
8	100.3	0.1	0.6	100.3	0.0	0.6	100.6	0.0	0.1	100.1	0.0	0.0
9	100.5	0.2	0.8	100.3	0.0	0.8	100.7	0.0	0.3	100.1	0.0	0.0
10	100.6	0.1	0.0	100.6	0.3	0.6	100.9	0.2	0.1	100.4	0.3	▲ 0.2
11	100.9	0.3	0.4	100.6	0.0	0.7	100.8	▲ 0.1	0.1	100.2	▲ 0.2	▲ 0.2
12	101.0	0.2	0.8	100.6	0.0	0.6	100.8	▲ 0.1	0.1	100.2	▲ 0.1	▲ 0.2
2018年 1月	101.5	0.5	1.5	100.7	0.1	0.9	100.8	0.0	0.4	100.1	0.0	0.1
2	101.2	▲ 0.3	1.4	100.6	▲ 0.1	0.8	100.6	▲ 0.2	0.3	100.1	0.0	0.3
3	100.9	▲ 0.3	1.1	100.6	0.0	0.7	100.6	0.0	0.2	100.0	▲ 0.1	0.1
4	100.8	▲ 0.1	0.5	100.8	0.3	0.4	100.9	0.3	0.0	100.2	0.2	▲ 0.2
5	100.9	0.1	0.5	100.8	0.0	0.4	100.8	▲ 0.1	0.0	100.2	0.0	▲ 0.2
6	100.9	0.0	0.6	101.0	0.2	0.6	100.8	0.0	0.1	100.1	0.0	▲ 0.1
7	100.9	▲ 0.1	0.7	100.7	▲ 0.2	0.4	100.5	▲ 0.3	▲ 0.1	99.8	▲ 0.3	▲ 0.3
8	101.4	0.5	1.1	100.9	0.2	0.6	100.7	0.2	0.1	100.0	0.2	▲ 0.1
9	101.6	0.2	1.1	101.0	0.1	0.7	100.8	0.1	0.1	99.9	▲ 0.1	▲ 0.2
10	101.8	0.2	1.1	101.3	0.2	0.7	100.8	0.1	0.0	100.1	0.2	▲ 0.3
11	101.3	▲ 0.5	0.4	101.1	▲ 0.2	0.4	100.6	▲ 0.2	▲ 0.2	100.0	▲ 0.1	▲ 0.2
12	100.9	▲ 0.3	▲ 0.1	100.9	▲ 0.1	0.3	100.6	0.0	▲ 0.1	100.0	0.0	▲ 0.2
2019年 1月	101.0	0.0	▲ 0.5	100.8	▲ 0.1	0.2	100.6	0.0	▲ 0.2	99.9	▲ 0.1	▲ 0.2
2	100.8	▲ 0.2	▲ 0.4	100.8	0.0	0.3	100.6	0.1	0.0	99.8	▲ 0.1	▲ 0.3
3	100.8	0.0	0.0	100.9	0.1	0.4	100.7	0.0	0.1	99.8	0.0	▲ 0.2
4	101.1	0.3	0.3	101.3	0.3	0.5	101.0	0.3	0.2	100.1	0.3	0.0
5	101.1	0.0	0.2	101.3	0.0	0.4	101.0	▲ 0.1	0.2	99.9	▲ 0.2	▲ 0.2
6	100.9	▲ 0.2	0.0	101.0	▲ 0.2	0.1	100.7	▲ 0.2	0.0	99.7	▲ 0.3	▲ 0.5
7												
8												
9												
10												
11												
12												

(注1) 前年(同月)比は各基準年の公表値による。

(注2) 生鮮食品…生鮮魚介, 生鮮野菜, 生鮮果物

## (広島市)

2015年=100

食料	生鮮食品		住居	光熱・水道	家具・家事用品	被服及び履物	保健医療	交通・通信	教育	教養娯楽	諸雑費	エネルギー
	生鮮食品	生鮮食品を除く食料										
101.8	103.3	101.5	99.9	94.4	99.5	103.2	100.3	97.9	103.2	100.2	99.9	91.5
102.2	101.8	102.3	100.1	96.4	97.1	103.8	101.3	98.0	104.1	99.8	100.6	96.0
103.6	107.6	102.8	100.1	99.9	93.6	105.6	102.6	99.2	104.6	99.6	100.7	102.5
101.1	98.7	101.6	99.9	96.8	101.1	99.1	100.1	98.1	100.5	100.2	99.1	93.2
101.7	102.6	101.6	99.7	96.3	99.4	99.9	99.9	97.8	100.5	100.5	99.1	92.5
101.5	102.5	101.4	99.7	95.8	99.5	102.3	99.8	97.7	100.5	101.0	99.2	91.7
101.3	100.5	101.5	100.0	94.8	101.4	104.7	100.2	97.7	104.1	100.6	99.8	91.0
101.2	100.3	101.4	99.9	95.3	101.5	105.0	100.3	97.7	104.1	100.3	100.3	91.7
101.7	101.6	101.7	99.9	94.5	101.1	105.0	100.4	98.0	104.1	100.1	100.1	91.8
100.9	99.0	101.3	100.0	93.9	98.1	102.6	100.2	98.2	104.1	99.2	100.2	91.3
101.0	98.1	101.6	100.0	93.4	98.8	100.0	100.3	98.5	104.1	99.9	100.1	90.8
101.4	103.9	100.9	100.0	93.1	98.1	104.4	100.4	97.6	104.1	99.0	100.6	90.6
103.6	113.6	101.7	100.0	93.0	99.2	105.4	101.1	97.7	104.1	100.6	100.4	90.6
103.2	112.9	101.3	100.0	92.9	98.4	105.5	100.7	98.0	104.1	101.1	100.2	91.3
102.4	106.1	101.7	100.0	93.1	98.0	104.9	100.7	98.3	104.1	100.5	100.2	92.0
102.2	104.7	101.7	100.0	93.5	99.3	101.3	100.4	98.3	104.1	99.7	100.2	92.7
101.6	100.4	101.9	100.1	94.1	99.1	101.1	100.3	97.6	104.1	99.5	100.1	93.2
101.1	97.3	101.9	100.0	94.8	97.8	103.3	100.1	97.3	104.1	99.9	100.3	94.4
101.8	99.2	102.3	100.0	95.7	99.2	105.4	100.7	97.9	103.9	100.6	100.8	95.3
101.8	100.5	102.0	100.0	97.0	97.7	105.0	101.1	98.1	104.2	100.8	100.8	96.6
101.6	99.2	102.1	100.0	97.3	97.0	104.4	100.8	98.1	104.2	100.0	100.8	96.7
101.7	97.8	102.5	100.0	97.3	98.7	103.0	100.9	98.2	104.2	98.9	100.8	96.5
102.0	100.2	102.4	100.0	97.4	97.8	100.8	102.7	97.7	104.2	99.9	100.8	96.4
102.9	104.7	102.5	100.2	97.5	96.0	105.3	102.5	97.2	104.2	98.9	100.8	96.5
102.5	101.5	102.7	100.2	97.5	96.4	105.3	102.2	97.9	104.2	99.9	100.8	97.1
103.4	106.3	102.9	100.2	97.6	93.5	105.9	102.2	98.6	104.2	99.7	100.6	98.4
104.0	110.3	102.8	100.1	97.5	93.1	105.5	102.3	98.9	104.2	99.9	100.6	98.7
105.8	119.5	103.0	100.1	97.7	96.4	105.0	102.1	98.9	104.2	99.1	100.3	99.1
104.3	114.1	102.4	100.1	98.0	97.3	103.6	102.7	99.1	104.2	99.2	100.4	100.0
103.4	107.5	102.6	100.1	98.5	94.3	105.4	102.0	99.3	104.2	98.9	100.1	100.3
102.7	100.7	103.0	100.1	98.8	94.5	106.5	102.3	98.9	104.8	99.1	100.7	100.3
102.8	103.1	102.7	100.1	99.6	94.1	107.0	102.0	99.0	104.8	99.3	100.6	101.2
102.4	100.2	102.8	100.1	100.0	95.2	106.7	102.4	99.1	104.8	99.2	101.0	103.1
102.9	103.9	102.7	100.1	100.0	92.4	104.7	102.3	99.2	104.8	99.4	100.4	103.0
104.2	110.3	103.0	100.1	100.2	92.0	103.1	103.0	99.4	104.7	100.6	100.7	103.2
105.1	113.0	103.5	100.1	100.7	91.3	106.1	103.4	99.1	104.7	99.5	100.5	103.9
104.6	112.6	103.0	100.1	101.4	91.1	106.9	102.7	100.0	104.7	100.5	101.3	105.9
103.0	105.3	102.6	100.1	102.0	91.3	106.0	102.8	99.5	104.7	100.2	101.3	105.9
102.3	101.4	102.5	99.9	102.2	92.7	105.8	102.8	98.6	104.7	99.9	101.6	104.4
102.9	104.3	102.7	99.9	102.6	92.1	103.7	103.5	98.1	104.7	99.8	101.5	103.6
102.6	100.5	103.0	99.9	102.9	91.8	103.4	103.4	97.6	104.7	99.9	101.4	103.2
102.4	98.5	103.1	99.7	103.0	92.1	103.9	103.5	98.2	105.8	99.7	101.4	104.0
102.8	98.4	103.7	100.0	102.6	91.6	105.7	103.1	98.3	106.1	100.6	101.6	104.0
103.0	97.9	104.0	99.7	102.2	91.9	104.9	103.6	98.4	106.1	100.2	101.7	104.6
102.9	98.3	103.9	99.7	101.8	90.5	105.1	103.2	97.6	106.1	100.2	101.9	104.2

(注3) エネルギー…電気代, 都市ガス代, プロパンガス, 灯油, ガソリン

第1-2表 10大費目指数

年月	総合			生鮮食品を除く総合			生鮮食品及びエネルギーを除く総合			食料(酒類を除く)及びエネルギーを除く総合		
	指数	前月比(%)	前年(同月)比(%)	指数	前月比(%)	前年(同月)比(%)	指数	前月比(%)	前年(同月)比(%)	指数	前月比(%)	前年(同月)比(%)
2016年 平均	99.9	-	▲0.1	99.7	-	▲0.3	100.6	-	0.6	100.3	-	0.3
2017年	100.4	-	0.5	100.2	-	0.5	100.7	-	0.1	100.3	-	▲0.1
2018年	101.3	-	1.0	101.0	-	0.9	101.0	-	0.4	100.4	-	0.1
2019年												
2016年 1月	99.5	▲0.3	▲0.1	99.5	▲0.6	▲0.1	100.1	▲0.4	0.9	99.8	▲0.6	0.6
2	99.6	0.1	0.2	99.4	▲0.1	0.0	100.2	0.1	1.0	99.9	0.1	0.6
3	99.7	0.1	0.0	99.5	0.1	▲0.3	100.4	0.2	0.9	100.2	0.3	0.6
4	99.9	0.2	▲0.3	99.8	0.3	▲0.4	100.7	0.3	0.8	100.6	0.4	0.5
5	100.0	0.1	▲0.5	99.9	0.0	▲0.4	100.7	0.0	0.7	100.6	0.0	0.5
6	99.9	▲0.1	▲0.4	99.8	0.0	▲0.4	100.7	0.0	0.7	100.5	▲0.1	0.5
7	99.6	▲0.2	▲0.4	99.6	▲0.2	▲0.5	100.5	▲0.1	0.5	100.3	▲0.2	0.3
8	99.7	0.0	▲0.5	99.6	0.0	▲0.5	100.6	0.1	0.4	100.4	0.1	0.2
9	99.8	0.2	▲0.5	99.6	0.0	▲0.5	100.6	0.0	0.2	100.4	0.0	0.0
10	100.4	0.6	0.1	99.8	0.2	▲0.4	100.8	0.2	0.3	100.6	0.2	0.2
11	100.4	0.0	0.5	99.8	0.0	▲0.4	100.7	▲0.1	0.2	100.5	▲0.1	0.1
12	100.1	▲0.2	0.3	99.8	0.0	▲0.2	100.6	▲0.1	0.1	100.4	▲0.1	0.0
2017年 1月	100.0	▲0.2	0.4	99.6	▲0.2	0.1	100.3	▲0.3	0.2	99.9	▲0.5	0.1
2	99.8	▲0.1	0.3	99.6	0.0	0.2	100.3	0.0	0.1	99.8	▲0.1	▲0.1
3	99.9	0.1	0.2	99.8	0.2	0.2	100.4	0.1	▲0.1	99.9	0.1	▲0.3
4	100.3	0.4	0.4	100.1	0.4	0.3	100.7	0.3	0.0	100.3	0.4	▲0.3
5	100.4	0.1	0.4	100.3	0.2	0.4	100.8	0.1	0.0	100.4	0.1	▲0.2
6	100.2	▲0.1	0.4	100.2	▲0.1	0.4	100.7	▲0.1	0.0	100.3	▲0.1	▲0.2
7	100.1	▲0.2	0.4	100.1	▲0.1	0.5	100.6	▲0.1	0.1	100.2	▲0.1	▲0.1
8	100.3	0.2	0.7	100.3	0.1	0.7	100.8	0.2	0.2	100.4	0.2	0.0
9	100.5	0.2	0.7	100.3	0.0	0.7	100.8	0.0	0.2	100.3	0.0	0.0
10	100.6	0.0	0.2	100.6	0.3	0.8	101.0	0.2	0.2	100.6	0.2	0.0
11	100.9	0.4	0.6	100.7	0.1	0.9	101.0	0.0	0.3	100.6	0.0	0.1
12	101.2	0.3	1.0	100.7	0.0	0.9	101.0	▲0.1	0.3	100.5	▲0.1	0.1
2018年 1月	101.3	0.1	1.4	100.4	▲0.2	0.9	100.7	▲0.3	0.4	100.0	▲0.4	0.1
2	101.3	0.0	1.5	100.6	0.1	1.0	100.8	0.1	0.5	100.2	0.1	0.3
3	101.0	▲0.3	1.1	100.6	0.1	0.9	100.8	0.1	0.5	100.2	0.1	0.3
4	100.9	▲0.1	0.6	100.9	0.2	0.7	101.0	0.2	0.4	100.5	0.2	0.1
5	101.0	0.1	0.7	101.0	0.1	0.7	101.1	0.0	0.3	100.5	0.0	0.1
6	100.9	▲0.1	0.7	101.0	0.0	0.8	100.9	▲0.2	0.2	100.3	▲0.2	0.0
7	101.0	0.1	0.9	100.9	▲0.1	0.8	100.9	0.0	0.3	100.2	▲0.1	0.0
8	101.6	0.5	1.3	101.2	0.3	0.9	101.2	0.3	0.4	100.6	0.4	0.2
9	101.7	0.1	1.2	101.3	0.0	1.0	101.1	0.0	0.4	100.5	▲0.1	0.1
10	102.0	0.3	1.4	101.6	0.3	1.0	101.4	0.2	0.4	100.7	0.3	0.2
11	101.8	▲0.3	0.8	101.6	0.0	0.9	101.3	0.0	0.3	100.7	▲0.1	0.1
12	101.5	▲0.3	0.3	101.4	▲0.2	0.7	101.3	▲0.1	0.3	100.6	▲0.1	0.1
2019年 1月	101.5	0.1	0.2	101.2	▲0.2	0.8	101.1	▲0.2	0.4	100.4	▲0.2	0.3
2	101.5	0.0	0.2	101.3	0.1	0.7	101.2	0.1	0.4	100.5	0.1	0.3
3	101.5	0.0	0.5	101.5	0.1	0.8	101.3	0.1	0.4	100.5	0.1	0.3
4	101.8	0.3	0.9	101.8	0.3	0.9	101.6	0.3	0.6	100.9	0.4	0.5
5	101.8	0.0	0.7	101.8	0.0	0.8	101.6	▲0.1	0.5	100.8	▲0.1	0.3
6	101.6	▲0.1	0.7	101.6	▲0.2	0.6	101.5	▲0.1	0.5	100.6	▲0.2	0.3
7												
8												
9												
10												
11												
12												

(注1)前年(同月)比は各基準年の公表値による。

(注2)生鮮食品…生鮮魚介, 生鮮野菜, 生鮮果物



## (全国)

2015年=100

食料	食料		住居	光熱・水道	家具・家事用品	被服及び履物	保健医療	交通・通信	教育	教養娯楽	諸雑費	エネルギー
	生鮮食品	生鮮食品を除く食料										
101.7	104.6	101.2	99.9	92.7	99.6	101.8	100.9	98.0	101.6	101.0	100.7	89.8
102.4	104.3	102.1	99.7	95.2	99.1	102.0	101.8	98.3	102.2	101.3	100.9	94.6
103.9	108.3	103.1	99.6	99.0	98.0	102.2	103.3	99.6	102.7	102.1	101.4	101.1
100.9	100.8	100.9	99.9	95.7	100.2	97.7	100.3	98.1	100.4	99.3	100.3	92.1
101.4	104.2	100.9	99.9	95.0	99.6	98.2	100.2	97.6	100.9	99.9	100.2	90.5
101.3	103.3	101.0	100.0	94.3	99.7	100.8	100.4	97.5	100.9	100.3	100.3	89.6
101.2	101.9	101.0	100.0	93.5	100.5	103.5	100.9	97.9	101.8	100.9	100.9	89.7
101.2	102.4	101.0	99.9	93.7	100.4	103.3	101.0	97.9	101.8	101.2	100.9	90.3
101.1	100.6	101.2	99.9	92.8	99.9	102.8	101.2	98.4	101.8	101.0	100.9	90.5
101.0	99.9	101.3	99.9	92.1	99.1	100.1	101.2	98.5	101.8	100.9	100.8	89.7
101.1	100.3	101.3	99.8	91.3	98.6	98.7	101.1	98.6	101.8	102.2	100.8	88.7
101.8	104.7	101.3	99.8	90.8	98.3	103.9	101.2	97.8	101.9	101.0	100.9	88.4
103.5	114.5	101.4	99.8	90.7	99.4	104.2	101.2	97.9	101.9	102.0	101.0	88.3
103.4	113.9	101.4	99.8	91.0	99.7	104.8	101.1	98.0	101.9	101.4	100.7	89.2
102.5	108.1	101.4	99.8	91.8	99.7	103.5	101.0	98.4	101.9	101.4	100.5	90.3
102.7	108.8	101.5	99.8	92.4	100.1	98.8	100.8	98.4	101.9	100.2	100.7	91.4
102.2	105.7	101.6	99.7	93.0	100.2	99.4	100.7	97.9	101.9	100.3	100.5	91.9
101.9	102.9	101.7	99.8	93.6	98.9	101.4	100.8	97.8	101.9	101.0	100.7	93.1
102.1	103.7	101.8	99.8	94.4	99.6	103.4	101.1	98.2	102.5	101.5	101.0	93.8
102.0	102.9	101.8	99.7	95.8	99.4	103.4	101.3	98.3	102.5	101.8	101.0	94.9
102.0	101.1	102.1	99.7	96.1	99.0	103.0	101.2	98.3	102.2	100.9	100.8	95.0
101.7	98.8	102.2	99.7	96.1	98.7	100.1	101.3	98.5	102.2	100.9	100.9	94.8
102.0	101.1	102.2	99.7	96.0	98.4	99.2	103.0	98.2	102.2	102.6	101.1	94.9
102.9	106.0	102.3	99.7	96.2	98.1	103.6	103.0	97.8	102.3	101.3	101.0	95.0
102.2	100.7	102.4	99.7	96.4	99.1	104.1	102.8	98.4	102.3	101.9	101.1	95.9
103.2	106.9	102.6	99.7	96.4	99.1	104.4	102.7	98.9	102.3	101.8	101.2	96.7
104.3	113.3	102.6	99.6	96.5	98.8	103.2	102.6	99.2	102.3	101.8	101.2	97.2
105.9	122.5	102.8	99.6	96.6	98.9	99.4	102.4	99.1	102.3	100.7	101.2	97.5
105.3	118.8	102.8	99.6	97.0	98.5	99.8	102.6	99.4	102.3	101.5	101.1	98.3
103.8	109.4	102.8	99.6	97.3	97.5	101.4	102.5	99.5	102.3	101.5	101.2	98.4
102.8	102.1	103.0	99.6	97.8	98.1	103.5	103.0	99.3	102.8	101.7	101.2	98.8
102.8	102.1	102.9	99.6	98.7	97.9	103.5	103.2	99.6	102.8	101.8	101.3	100.3
102.4	99.8	102.9	99.6	99.3	98.0	103.0	103.3	99.6	102.8	101.7	101.2	101.9
103.0	103.1	103.0	99.6	99.1	97.6	100.5	103.3	100.0	102.7	101.5	101.1	101.8
104.2	109.8	103.1	99.6	99.3	97.3	99.1	104.1	100.1	102.7	104.2	101.2	101.9
104.7	111.9	103.3	99.6	99.8	97.2	103.7	104.1	99.8	102.8	102.3	101.2	102.7
104.6	111.6	103.3	99.6	100.6	98.1	104.2	104.0	100.3	102.8	103.3	102.0	104.4
103.8	105.4	103.4	99.6	101.2	98.4	104.5	103.9	100.0	102.8	102.8	102.1	104.6
103.2	102.6	103.3	99.6	101.3	98.9	103.3	103.9	99.1	102.8	102.8	102.0	103.1
104.3	108.9	103.5	99.6	101.6	98.9	99.6	103.7	98.8	102.8	102.2	102.1	102.3
103.8	105.8	103.4	99.6	102.1	99.3	99.7	103.7	98.8	102.8	102.9	102.0	102.7
103.5	102.9	103.6	99.6	102.3	99.0	101.5	103.8	99.2	102.8	102.4	102.2	103.5
103.5	101.8	103.9	99.7	102.0	99.7	103.6	103.9	99.1	103.4	103.7	102.3	103.4
103.6	102.1	103.9	99.7	101.9	100.4	103.4	103.8	99.2	103.4	103.1	102.3	104.0
103.9	102.6	104.1	99.7	101.4	99.7	103.0	103.8	98.3	103.4	103.2	102.1	103.1

(注3)エネルギー…電気代, 都市ガス代, プロパンガス, 灯油, ガソリン

[参考] 第1-3表 10大費目指数

年月	総合			生鮮食品を除く総合			生鮮食品及びエネルギーを除く総合			食料(酒類を除く)及びエネルギーを除く総合		
	指数	前月比(%)	前年(同月)比(%)	指数	前月比(%)	前年(同月)比(%)	指数	前月比(%)	前年(同月)比(%)	指数	前月比(%)	前年(同月)比(%)
2016年 平均	100.0	-	0.0	99.7	-	▲0.3	100.4	-	0.4	100.2	-	0.2
2017年	100.3	-	0.4	100.2	-	0.6	100.5	-	0.1	100.0	-	▲0.2
2018年	101.0	-	0.6	100.8	-	0.6	100.4	-	▲0.1	99.9	-	▲0.2
2019年												
2016年 1月	99.6	▲0.3	0.7	99.6	▲0.6	0.7	100.3	▲0.4	1.6	100.0	▲0.6	1.1
2	99.8	0.2	0.9	99.5	▲0.1	0.6	100.3	0.0	1.5	100.1	0.1	1.1
3	99.7	0.0	0.4	99.6	0.1	0.2	100.5	0.3	1.3	100.3	0.3	0.9
4	99.9	0.2	▲0.1	99.8	0.2	▲0.3	100.6	0.1	0.7	100.5	0.2	0.4
5	99.9	▲0.1	▲0.7	99.8	0.0	▲0.5	100.5	▲0.1	0.5	100.4	▲0.1	0.2
6	99.8	0.0	▲0.4	99.7	▲0.1	▲0.5	100.3	▲0.2	0.3	100.1	▲0.3	0.0
7	99.7	▲0.1	▲0.3	99.6	▲0.1	▲0.5	100.4	0.0	0.4	100.0	▲0.1	0.1
8	99.8	0.1	▲0.5	99.6	▲0.1	▲0.6	100.4	0.0	0.1	100.2	0.2	0.2
9	99.8	▲0.1	▲1.0	99.5	▲0.1	▲0.9	100.3	▲0.1	▲0.3	100.0	▲0.2	▲0.4
10	100.4	0.6	▲0.2	99.6	0.1	▲0.8	100.5	0.2	▲0.2	100.3	0.3	▲0.1
11	100.7	0.3	0.3	99.8	0.2	▲0.9	100.6	0.1	▲0.4	100.3	0.0	▲0.4
12	100.3	▲0.3	0.4	99.9	0.1	▲0.4	100.5	▲0.1	▲0.2	100.3	0.0	▲0.3
2017年 1月	100.0	▲0.3	0.4	99.5	▲0.4	▲0.1	100.0	▲0.5	▲0.3	99.9	▲0.4	▲0.1
2	99.9	▲0.1	0.2	99.6	0.1	0.1	100.1	0.1	▲0.2	99.7	▲0.2	▲0.4
3	99.7	▲0.3	▲0.1	99.6	0.0	0.0	100.0	▲0.1	▲0.5	99.6	▲0.1	▲0.7
4	100.2	0.5	0.3	100.1	0.5	0.3	100.4	0.4	▲0.2	100.1	0.5	▲0.4
5	100.7	0.4	0.8	100.6	0.4	0.8	100.8	0.4	0.3	100.4	0.3	0.0
6	100.3	▲0.4	0.5	100.3	▲0.3	0.6	100.6	▲0.2	0.2	100.2	▲0.2	0.1
7	100.0	▲0.3	0.2	100.2	▲0.1	0.6	100.5	0.0	0.1	100.1	▲0.1	0.1
8	100.4	0.5	0.6	100.3	0.1	0.8	100.6	0.1	0.2	100.1	0.0	▲0.1
9	100.8	0.4	1.0	100.6	0.3	1.1	100.9	0.3	0.6	100.0	0.0	0.0
10	100.4	▲0.4	0.0	100.6	0.0	1.0	100.8	▲0.1	0.3	100.2	0.2	▲0.1
11	100.8	0.4	0.1	100.6	0.0	0.8	100.7	▲0.1	0.1	100.1	▲0.1	▲0.2
12	100.8	0.0	0.5	100.5	▲0.1	0.6	100.5	▲0.2	0.0	100.0	▲0.1	▲0.2
2018年 1月	101.1	0.3	1.1	100.4	▲0.1	0.9	100.3	▲0.2	0.3	99.7	▲0.3	▲0.2
2	100.9	▲0.2	1.0	100.3	▲0.1	0.7	100.1	▲0.2	0.1	99.8	0.0	0.0
3	100.3	▲0.6	0.6	100.2	▲0.1	0.6	100.0	▲0.1	0.1	99.7	▲0.1	0.1
4	100.2	▲0.1	0.0	100.4	0.2	0.3	100.3	0.3	▲0.1	99.8	0.1	▲0.3
5	100.4	0.2	▲0.2	100.6	0.2	0.1	100.3	0.0	▲0.5	99.9	0.1	▲0.4
6	100.5	0.0	0.2	100.7	0.1	0.4	100.2	▲0.1	▲0.3	99.7	▲0.3	▲0.5
7	100.7	0.2	0.7	100.5	▲0.2	0.3	100.0	▲0.2	▲0.5	99.4	▲0.2	▲0.7
8	101.4	0.8	1.0	101.0	0.5	0.6	100.5	0.5	▲0.2	99.9	0.5	▲0.1
9	101.6	0.2	0.7	101.1	0.1	0.5	100.5	0.0	▲0.4	99.9	0.0	▲0.1
10	102.2	0.6	1.7	101.7	0.6	1.1	101.0	0.5	0.2	100.3	0.3	0.0
11	101.5	▲0.7	0.6	101.5	▲0.2	0.8	100.9	▲0.2	0.1	100.1	▲0.1	0.0
12	101.1	▲0.4	0.3	101.2	▲0.3	0.7	100.8	▲0.1	0.3	100.1	0.0	0.1
2019年 1月	101.2	0.1	0.1	101.1	▲0.1	0.7	100.7	▲0.1	0.3	100.0	▲0.2	0.3
2	101.1	▲0.1	0.2	101.2	0.0	0.9	100.7	0.1	0.6	100.1	0.1	0.4
3	101.1	0.0	0.8	101.3	0.1	1.1	100.8	0.1	0.8	100.1	0.0	0.4
4	101.2	0.1	0.9	101.5	0.2	1.1	101.1	0.3	0.8	100.3	0.2	0.5
5	101.4	0.3	1.0	101.6	0.1	1.0	101.1	0.0	0.8	100.4	0.1	0.5
6	101.3	▲0.1	0.8	101.6	▲0.1	0.9	101.2	0.1	0.9	100.1	▲0.4	0.4
7												
8												
9												
10												
11												
12												

(注)前年(同月)比は各基準年の公表値による。

## (福山市)

2015年=100

食料	住居	光熱・水道	家具・家事用品	被服及び履物	保健医療	交通・通信	教育	教養娯楽	諸雑費
101.9	99.5	95.3	97.2	104.6	100.6	97.6	102.9	100.6	99.6
102.1	99.3	98.4	96.2	105.7	101.7	98.1	104.2	100.7	99.2
102.6	99.0	102.6	93.8	106.5	103.1	99.3	104.4	100.9	99.8
100.7	99.4	97.1	98.6	100.7	100.3	98.0	100.5	99.7	100.5
101.6	99.5	96.5	98.4	101.0	100.2	97.4	100.5	100.2	100.5
101.2	99.5	96.0	99.3	103.4	100.0	97.1	100.5	100.6	100.7
101.1	99.6	95.3	99.6	105.4	100.5	97.7	103.6	100.6	99.6
101.0	99.6	96.0	98.0	105.5	100.6	97.6	103.6	100.3	99.8
101.4	99.5	95.5	95.8	104.6	100.7	98.1	103.6	100.4	99.2
101.5	99.7	94.9	95.4	102.9	100.8	97.9	103.6	100.3	99.2
101.8	99.5	94.6	96.3	101.0	100.7	98.0	103.6	101.6	99.3
102.0	99.4	94.3	94.9	106.9	101.0	97.1	103.6	100.1	99.3
103.6	99.4	94.3	96.2	107.9	101.0	97.0	103.6	101.4	99.2
104.4	99.4	94.4	96.4	108.7	100.7	97.3	103.6	101.2	99.0
102.7	99.4	94.9	97.4	107.5	101.0	98.0	103.6	101.1	98.9
102.1	99.4	95.5	97.9	103.9	100.9	98.3	103.6	100.2	98.6
102.1	99.4	96.0	98.9	101.4	100.8	97.8	103.7	100.1	98.9
101.2	99.4	96.7	95.7	104.4	100.7	97.3	103.7	100.6	98.8
101.6	99.3	97.8	95.3	106.9	101.4	98.1	104.4	101.2	99.3
102.1	99.4	99.1	98.2	106.6	101.6	98.2	104.4	101.7	99.4
101.7	99.3	99.3	95.9	106.5	100.8	98.1	104.3	100.6	99.3
100.8	99.3	99.2	97.3	104.7	100.8	98.1	104.3	100.2	99.2
102.5	99.3	99.2	94.9	103.2	102.8	97.7	104.3	101.6	99.3
103.8	99.3	99.3	94.7	107.7	102.8	97.4	104.3	100.2	99.4
101.6	99.3	99.5	95.2	107.6	102.4	98.4	104.3	100.9	99.5
103.0	99.3	99.5	95.2	108.1	102.3	98.7	104.3	100.6	99.2
103.0	99.2	99.5	94.8	107.2	102.5	98.8	104.3	100.7	99.5
104.6	99.0	100.3	94.8	104.9	102.5	98.8	104.3	100.0	99.3
103.4	99.0	100.7	94.8	104.2	102.7	99.1	104.3	100.5	99.4
101.5	98.9	101.0	94.4	104.9	102.3	99.0	104.3	100.2	99.5
100.9	98.9	101.3	93.7	107.0	102.5	98.6	104.6	100.2	99.9
100.8	99.1	102.2	94.4	107.3	102.8	99.3	104.6	100.5	99.5
101.1	99.0	102.7	92.9	107.0	103.3	99.3	104.5	100.3	99.3
102.2	99.1	102.8	90.6	104.6	103.1	99.6	104.5	100.4	99.6
103.6	99.1	103.0	92.8	104.1	103.9	99.8	104.5	102.7	99.5
103.9	99.1	103.6	93.5	108.3	103.8	99.7	104.5	101.0	99.6
104.7	99.0	104.5	94.2	109.1	103.6	100.4	104.5	101.9	100.9
102.8	99.0	104.6	94.1	108.8	103.5	99.6	104.5	101.4	100.8
102.1	99.0	104.5	95.3	108.3	103.5	98.4	104.5	101.5	100.7
102.9	98.9	104.9	94.7	105.4	103.8	98.7	104.5	101.3	100.5
102.3	99.0	105.2	94.2	105.1	103.8	98.4	104.5	102.8	100.4
102.0	98.9	105.4	94.9	104.3	103.8	98.6	105.3	102.5	100.7
101.8	98.7	105.0	94.0	107.8	103.5	98.6	105.3	103.2	101.1
102.2	99.0	104.7	96.9	107.4	104.0	99.1	105.3	102.6	100.9
103.0	98.7	104.2	95.3	107.6	103.7	97.8	105.3	102.5	101.0

第2表 中 分 類 指 数

中 分 類	ウエイト	2019年5月			2019年6月				
		指数	前月比 (%)	前年同月比 (%)	指数	前月比		前年同月比	
						(%)	寄与度	(%)	寄与度
総 合	10000	101.1	0.0	0.2	100.9	▲ 0.2	▲ 0.2	0.0	0.0
生 鮮 食 品 を 除 く 総 合	9538	101.3	0.0	0.4	101.0	▲ 0.2	▲ 0.22	0.1	0.06
持家の帰属家賃を除く総合	8651	101.3	0.0	0.3	101.1	▲ 0.2	▲ 0.20	0.0	0.03
持家の帰属家賃及び 生鮮食品を除く総合	8189	101.5	0.1	0.6	101.2	▲ 0.3	▲ 0.22	0.1	0.12
生鮮食品及び エネルギーを除く総合	8768	101.0	▲ 0.1	0.2	100.7	▲ 0.2	▲ 0.19	0.0	▲ 0.02
食料(酒類を除く)及び エネルギーを除く総合	6591	99.9	▲ 0.2	▲ 0.2	99.7	▲ 0.3	▲ 0.18	▲ 0.5	▲ 0.31
食 料	2793	103.0	0.2	0.2	102.9	0.0	▲ 0.01	0.5	0.15
生 鮮 食 品	462	97.9	▲ 0.6	▲ 5.0	98.3	0.4	0.02	▲ 1.9	▲ 0.09
生 鮮 食 品 を 除 く 食 料	2330	104.0	0.3	1.3	103.9	▲ 0.1	▲ 0.03	1.0	0.24
穀 類	229	106.4	0.5	2.5	105.4	▲ 0.9	▲ 0.02	1.3	0.03
魚 介 類	236	106.9	▲ 0.1	▲ 1.5	109.4	2.3	0.06	1.3	0.03
生 鮮 魚 介 類	158	104.6	0.5	▲ 3.9	106.7	2.1	0.03	▲ 0.9	▲ 0.01
肉 類	291	103.1	1.4	▲ 0.2	103.0	0.0	0.00	0.6	0.02
乳 卵 類	134	102.1	▲ 0.2	2.9	101.7	▲ 0.4	▲ 0.01	1.1	0.01
野 菜 ・ 海 藻	304	94.6	▲ 1.7	▲ 5.1	93.4	▲ 1.2	▲ 0.04	▲ 4.5	▲ 0.13
生 鮮 野 菜	209	89.1	▲ 3.3	▲ 7.6	87.7	▲ 1.6	▲ 0.03	▲ 6.4	▲ 0.12
果 物	101	105.2	2.7	▲ 1.5	106.5	1.2	0.01	5.1	0.05
生 鮮 果 物	95	105.9	2.9	▲ 1.8	107.3	1.3	0.01	5.4	0.05
油 脂 ・ 調 味 料	129	102.8	0.9	▲ 0.7	102.7	▲ 0.1	0.00	▲ 0.8	▲ 0.01
菓 子 類	230	105.0	1.5	4.0	104.9	▲ 0.1	0.00	4.0	0.09
調 理 食 品	333	102.3	▲ 0.6	1.8	102.6	0.3	0.01	1.9	0.06
飲 料	154	101.8	0.3	▲ 0.1	101.2	▲ 0.5	▲ 0.01	▲ 1.5	▲ 0.02
酒 類	154	102.6	▲ 0.6	▲ 2.2	101.6	▲ 0.9	▲ 0.01	▲ 3.3	▲ 0.05
外 食	498	104.4	0.0	1.4	104.4	0.0	0.00	1.4	0.07
住 居	2060	99.7	▲ 0.3	▲ 0.4	99.7	0.0	0.00	▲ 0.4	▲ 0.09
持家の帰属家賃を除く住居	711	99.4	0.1	▲ 0.5	99.4	0.0	0.00	▲ 0.4	▲ 0.03
家 賃	1856	99.9	▲ 0.4	▲ 0.3	99.9	0.0	0.00	▲ 0.3	▲ 0.06
持家の帰属家賃を除く家賃	507	100.0	▲ 0.2	▲ 0.1	100.0	0.0	0.00	0.0	0.00
設 備 修 繕 ・ 維 持	204	97.7	0.9	▲ 1.5	97.8	0.1	0.00	▲ 1.4	▲ 0.03
光 熱 ・ 水 道	752	102.2	▲ 0.4	2.6	101.8	▲ 0.4	▲ 0.03	1.8	0.14
電 気 代 料	336	107.0	▲ 0.8	3.0	106.3	▲ 0.7	▲ 0.02	2.1	0.07
ガ ス 代 料	220	96.6	▲ 0.2	3.9	96.3	▲ 0.3	▲ 0.01	3.2	0.06
他 の 光 熱 料	24	101.2	1.5	4.6	102.9	1.7	0.00	0.0	0.00
上 下 水 道 料	173	100.0	0.0	0.0	100.0	0.0	0.00	0.0	0.00
家 具 ・ 家 事 用 品	350	91.9	0.3	▲ 2.4	90.5	▲ 1.5	▲ 0.05	▲ 5.0	▲ 0.16
家 庭 用 耐 久 財 産 品	93	87.4	▲ 0.3	▲ 1.2	83.3	▲ 4.6	▲ 0.04	▲ 11.7	▲ 0.10
室 内 装 備 品	53	87.7	6.5	0.1	88.7	1.1	0.01	3.0	0.01
寝 具 類	33	77.1	0.0	0.1	77.5	0.5	0.00	1.0	0.00
家 事 雑 貨	70	100.3	▲ 2.4	▲ 6.2	98.4	▲ 1.9	▲ 0.01	▲ 8.1	▲ 0.06
家 事 用 消 耗 品	87	95.5	0.3	▲ 2.7	95.0	▲ 0.5	0.00	▲ 2.3	▲ 0.02
家 事 サ ー ビ ス	13	108.4	0.0	0.6	108.4	0.0	0.00	0.6	0.00

(注1) 生鮮食品…生鮮魚介, 生鮮野菜, 生鮮果物

## (広島市)

2015年=100

中 分 類	ウエイト	2019年5月			2019年6月				
		指数	前月比 (%)	前年同月比 (%)	指数	前月比 (%)	前年同月比		
							寄与度	(%)	寄与度
被 服 及 び 履 物	446	104.9	▲ 0.8	▲ 1.9	105.1	0.2	0.01	▲ 1.5	▲ 0.07
衣 料	179	103.3	▲ 1.9	▲ 3.4	103.5	0.2	0.00	▲ 2.4	▲ 0.05
和 服	2	99.4	0.0	▲ 1.7	99.4	0.0	0.00	▲ 1.7	0.00
洋 服	178	103.3	▲ 2.0	▲ 3.4	103.6	0.2	0.00	▲ 2.4	▲ 0.05
シャツ・セーター・下着類	132	105.4	▲ 0.3	▲ 0.8	105.3	▲ 0.1	0.00	▲ 0.5	▲ 0.01
シャツ・セーター類	94	106.1	0.1	0.2	105.5	▲ 0.6	▲ 0.01	▲ 0.1	0.00
下 着 類	37	103.5	▲ 1.2	▲ 3.4	104.7	1.2	0.00	▲ 1.4	▲ 0.01
履 物 類	63	115.3	▲ 0.7	▲ 2.4	115.3	0.0	0.00	▲ 2.9	▲ 0.02
他 の 被 服	33	96.5	2.0	0.3	96.9	0.4	0.00	▲ 0.1	0.00
被 服 関 連 サ ー ビ ス	39	100.9	0.0	0.2	102.6	1.7	0.01	1.0	0.00
保 健 医 療	447	103.6	0.5	1.6	103.2	▲ 0.4	▲ 0.02	0.8	0.04
医 薬 品 ・ 健 康 保 持 用 摂 取 品	136	98.0	0.4	1.0	97.2	▲ 0.8	▲ 0.01	0.2	0.00
保 健 医 療 用 品 ・ 器 具	83	103.7	1.8	3.3	102.7	▲ 0.9	▲ 0.01	0.1	0.00
保 健 医 療 サ ー ビ ス	229	106.9	0.1	1.3	106.9	0.0	0.00	1.3	0.03
交 通 ・ 通 信	1315	98.4	0.2	▲ 0.6	97.6	▲ 0.9	▲ 0.11	▲ 1.5	▲ 0.20
交 通	239	100.9	▲ 0.1	0.0	100.1	▲ 0.7	▲ 0.02	▲ 0.1	0.00
自 動 車 等 関 係 費	629	103.0	1.1	1.5	103.0	0.0	0.00	▲ 0.2	▲ 0.01
通 信	448	90.7	▲ 1.1	▲ 4.0	88.5	▲ 2.4	▲ 0.10	▲ 4.5	▲ 0.18
教 育	237	106.1	0.0	1.2	106.1	0.0	0.00	1.2	0.03
授 業 料 等	144	104.5	0.0	0.0	104.5	0.0	0.00	0.0	0.00
教 科 書 ・ 学 習 参 考 教 材	7	101.4	0.0	0.2	101.4	0.0	0.00	0.2	0.00
補 習 教 育	86	109.1	0.0	3.1	109.1	0.0	0.00	3.1	0.03
教 養 娛 楽	949	100.2	▲ 0.3	1.0	100.2	▲ 0.1	▲ 0.01	1.0	0.09
教 養 娛 楽 用 耐 久 財	67	97.1	0.6	1.5	96.2	▲ 0.9	▲ 0.01	0.2	0.00
教 養 娛 楽 用 品	204	98.7	▲ 0.5	1.8	97.2	▲ 1.5	▲ 0.03	1.4	0.03
書 籍 ・ 他 の 印 刷 物	118	102.8	0.2	1.4	102.9	0.1	0.00	1.5	0.02
教 養 娛 楽 サ ー ビ ス	560	100.6	▲ 0.5	0.5	101.2	0.5	0.03	0.8	0.04
諸 雑 費	650	101.7	0.1	1.2	101.9	0.1	0.01	0.8	0.05
理 美 容 サ ー ビ ス	109	100.7	0.0	0.0	100.7	0.0	0.00	0.0	0.00
理 美 容 用 品	157	100.9	▲ 0.3	0.0	101.1	0.2	0.00	▲ 1.6	▲ 0.03
身 の 回 り 用 品	87	97.7	1.4	1.8	98.1	0.4	0.00	2.3	0.02
た ば こ	49	111.6	0.0	7.8	111.6	0.0	0.00	7.8	0.04
他 の 諸 雑 費	247	102.2	0.0	0.8	102.2	0.0	0.00	0.8	0.02
《 別 掲 》									
エ ネ ル ギ ー	770	104.6	0.5	3.3	104.2	▲ 0.3	▲ 0.03	1.1	0.09
教 育 関 係 費	307	106.1	0.0	1.4	106.1	0.0	0.00	1.4	0.04
教 養 娛 楽 関 係 費	1053	100.0	▲ 0.3	0.7	99.7	▲ 0.2	▲ 0.02	0.7	0.07
情 報 通 信 関 係 費	507	94.4	0.0	▲ 1.9	92.3	▲ 2.2	▲ 0.11	▲ 2.6	▲ 0.12

(注2) エネルギー…電気代, 都市ガス代, プロパンガス, 灯油, ガソリン

## (参考表) 小売物価統計調査

中分類	品目	単位	2018年 平均	2018年 6月	7月	8月	9月
魚介類 (生鮮魚介)	まぐろ	100g	431	426	430	425	459
	あじ	100g	112	112	139	120	100
	いか	100g	126	113	132	134	204
肉類	牛肉(コース) 1)	100g	859	860	862	913	867
	豚肉(バラ)	100g	218	224	219	222	217
	鶏肉	100g	112	108	111	109	112
乳卵類	鶏卵	1パック・10個	212	205	204	203	207
野菜・海藻 (生鮮野菜)	キャベツ	1kg	214	150	175	205	149
	はくさい	1kg	270	240	257	377	272
	だいこん	1kg	217	187	199	268	242
果物 (生鮮果物)	りんご(ふじ)	1kg	545	613	750	...	...
	ぶどう(デラウェア)	1kg	1,376	1,572	1,489	1,161	1,284
穀類	食パン	1kg	474	479	465	460	458
	カップ麺	1個・77g	152	151	152	151	151
乳卵類	牛乳 2)	1本・1,000mL	195	196	192	197	202
油脂・調味料	みそ	1個・750g	357	362	362	362	362
飲料	緑茶 3)	100g	373	375	371	375	375
外食	中華そば	1杯	650	650	650	650	650
	すし 4)	1人前	980	980	980	980	980
	カレーライス	1皿	848	847	847	847	847
	ハンバーグ	1人前	980	979	979	979	979
家事用消耗品	ラップ	1本	321	327	316	327	307
	トイレトーパー	1パック・12ロール	408	392	417	399	412
	洗濯用洗剤	1kg	290	302	283	283	297
洋服	背広服(春夏物) 5)	1着	76,788	85,320	59,724	59,724	...
	背広服(秋冬物) 6)	1着	74,520	...	...	...	74,520
シャツ・セーター類	ワイシャツ 7)	1枚	1,851	1,834	1,834	1,834	1,834
下着類	男子用シャツ 8)	1袋	1,507	1,525	1,525	1,525	1,525
	子供用シャツ	1袋	755	761	761	761	761
ガス代	プロパンガス 9)	1か月	7,269	7,262	7,262	7,262	7,262
他の光熱	灯油	18L	1,688	1,704	1,700	1,700	1,716
自動車等関係費	ガソリン 10)	1L	152	155	155	155	156
被服関連サービス	洗濯代(ワイシャツ)	1枚	203	204	204	204	204
自動車等関係費	車庫借料	1か月	12,333	12,333	12,333	12,333	12,333
理美容サービス	パーマメント代	1回	7,611	7,652	7,652	7,652	7,652
家賃	民営家賃	1か月・3.3㎡	4,212	4,205	4,205	4,208	4,214
	公営家賃(公的住宅) 11)	1か月・3.3㎡	1,062	1,068	1,064	1,062	1,062

- 1)国産品  
2)店頭売り  
3)煎茶  
4)にぎりずし  
5)中級品  
6)中級品  
7)長袖  
8)半袖  
9)基本料金及び10㎡(従量料金)を使用した料金  
10)レギュラー  
11)県営住宅家賃

# 主要品目の小売価格(広島市)

(単位:円)

10月	11月	12月	2019年 1月	2月	3月	4月	5月	2019年6月	
								広島市	東京都区部
396	437	444	443	360	349	379	407	376	449
104	96	91	108	91	102	102	102	102	102
207	160	185	151	210	182	160	175	201	172
862	832	828	842	839	837	881	891	878	888
212	206	213	211	211	210	208	215	218	236
112	110	111	113	114	114	108	108	108	131
216	215	200	192	204	207	214	212	214	224
169	178	144	150	160	138	152	178	162	168
293	199	143	128	113	128	170	163	188	189
210	175	123	144	135	119	133	144	167	165
...	466	457	473	445	439	407	517	632	648
...	...	...	...	...	...	...	...	1,734	2,088
490	470	468	469	477	484	473	481	476	433
151	151	151	151	143	151	150	150	157	159
197	197	196	196	193	196	199	200	201	217
343	343	350	347	347	347	347	347	347	331
374	374	374	370	374	374	374	374	374	549
650	655	655	655	655	690	690	690	690	555
980	980	980	926	926	926	946	946	946	1,326
847	852	852	860	843	843	843	843	843	732
979	984	984	1,019	1,110	1,110	1,110	1,110	1,110	1,077
314	314	303	299	308	295	300	293	293	302
402	404	392	400	393	402	396	408	401	444
287	287	290	292	298	294	315	315	308	301
...	...	...	...	...	74,520	74,520	74,520	74,520	81,630
74,520	74,520	74,520	74,520	74,520	...	...	...	...	...
1,834	1,834	1,834	1,834	2,047	2,047	2,047	2,047	2,047	2,841
1,525	1,525	1,525	1,525	1,525	1,336	1,525	1,525	1,525	1,120
761	761	761	761	761	761	761	761	761	909
7,262	7,370	7,370	7,370	7,370	7,370	7,370	7,370	7,370	6,761
1,854	1,854	1,764	1,758	1,692	1,692	1,652	1,676	1,704	1,790
163	160	151	144	140	144	147	152	152	146
204	204	204	204	204	164	164	164	164	239
12,333	12,333	12,333	12,333	12,333	12,333	12,333	12,333	12,333	26,584
7,571	7,571	7,511	7,511	7,511	7,511	7,511	7,511	7,511	8,843
4,217	4,217	4,211	4,419	4,409	4,395	4,400	4,397	4,395	8,835
1,065	1,061	1,056	1,057	1,054	1,053	1,078	1,070	1,070	1,774

出典:総務省統計局「小売物価統計調査」より

(利用上の注意)

- ① 原則として、毎月同一の店舗において、同一の銘柄(基本銘柄)を調査し、調査価格の単純算術平均の結果を金額に応じて、円未満で四捨五入した消費税込みの価格である。
- ② 品目によっては、調査市の出回り状況に応じて調査する銘柄が異なる場合や、品質差がある場合もあり、価格は、必ずしもそのまま地域格差を示すものではない。  
また、消費者物価指数の作成で採用する価格とも異なる場合がある。
- ③ 記号の説明  
... 調査期間でないため調査を行わないもの

詳細については、総務省のホームページ参照。 <http://www.stat.go.jp/data/kouri/doukou/index.html>

## 小売物価統計調査にご協力をお願いします。

### 消費者物価指数の作成にも不可欠の調査です

この調査は、私たちの消費生活において重要な商品の小売価格やサービスの料金及び家賃を全国規模で毎月調査して、月々の価格の変化や地域別の価格差などを明らかにするとともに、物価水準の変動を測定するための消費者物価指数を作成し、各種施策の基礎資料を提供することを目的としています。

調査対象に選ばれた店舗、事業所、宿泊施設、借家にお住まいの世帯には、品目に応じて、次の者が調査します。

趣旨をご理解いただき、調査へのご協力をお願いいたします。

①調査員調査（調査市は、広島市、福山市、三原市、三次市）

主な品目：食料、家事用消耗品、民営借家の家賃（三次市を除く）など

調査方法：調査市内の店舗の代表者様や世帯主様等から価格・家賃等を聞き取り、調査専用の携帯情報端末に入力します。

②広島県調査（調査地域は、県全域）

主な品目：水道料、授業料、宿泊料（広島市、廿日市市）、県営住宅家賃など

③総務省調査（調査地域は、全国全域）

主な品目：電気代、通信料、独立行政法人都市再生機構住宅家賃など



総務省統計局

<http://www.stat.go.jp/data/kouri/index.html>

小売物価統計調査

検索

### <次回公表予定日> 2019年（令和元年）8月27日（火）

- この資料は、総務省統計局「小売物価統計調査」の調査票情報を独自集計し、2015年1月から12月までの1年間の品目別平均価格を基準(100)として品目別ウエイトを用いた加重平均により作成したもので、全て原数値です。
- 変化率及び寄与度は、端数処理前の指数値を用いて計算しているため、公表された指数値を用いて計算した値とは一致しない場合があります。

広島県は、県民の皆様に対して、より分かりやすく、より使いやすい統計情報の提供に努めています。  
今後も広島県の「消費者物価指数」をご利用ください。

2019年（令和元年）7月発行  
編集発行 広島県 総務局 統計課  
〒730-8511 広島市中区基町10-52  
TEL (082)513-2534（ダイヤルイン）

広島県では、2019年（平成31年）3月から2022年（令和4年）3月までの予定で、県庁舎耐震改修工事等を行っています。この工事に伴い、統計課は、次の住所に仮移転しています。

移転に伴い、県民のみならずには御不便をおかけしますが、御理解・御協力をお願いいたします。

《移転先》 〒730-0013 広島市中区八丁堀2番31号 広島鴻池ビル4階

この報告書の内容は、広島県のホームページでも提供しています。

「**広島県統計課**」で検索してください。

ホームページアドレス <https://www.pref.hiroshima.lg.jp/soshiki/21/>

