

報告・協議 3

平成 31 年度（令和元年度）全国学力・学習状況調査の結果の
概要について

このことについて、別紙のとおり報告します。

令和元年 8 月 9 日

広島県教育委員会教育長 平 川 理 恵

平成31年度（令和元年度）全国学力・学習状況調査の結果の概要について

1 調査実施期日

平成31年4月18日（木）

2 調査実施学校数（県内公立学校）等

	調査実施学校数	集計対象者数
小学校第6学年，義務教育学校前期課程第6学年，特別支援学校小学部第6学年	467校	24,006人
中学校第3学年，義務教育学校後期課程第3学年，中等教育学校第3学年，特別支援学校中学部第3学年	239校	20,889人

3 教科に関する調査の結果

- 小学校は，国語及び算数において，平均正答率が全国を上回っている。
- 中学校は，国語において，平均正答率が全国を上回っている。数学及び英語において，平均正答率が全国と同程度である。

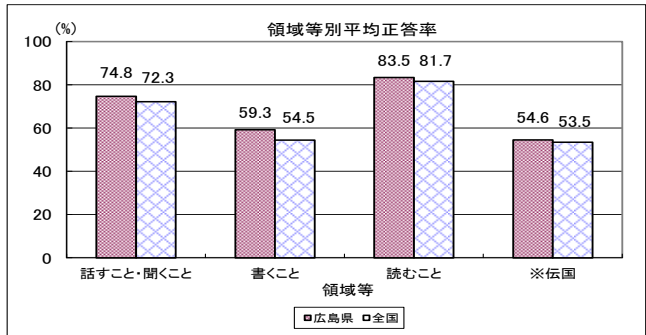
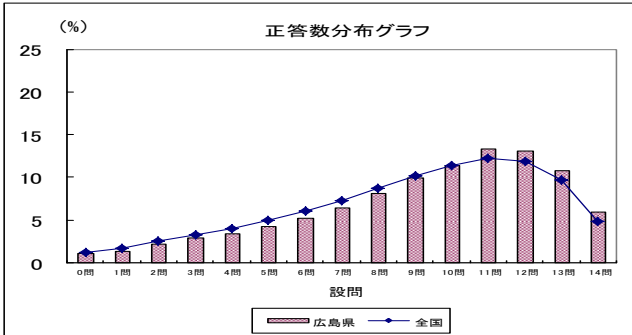
		小学校		中学校		
		国語	算数	国語	数学	英語
平均正答率 (%)	広島県	66	68	74	60	56
	広島県 <small>指定都市（広島市）を除く</small>	68	68	74	60	55
	全国	63.8	66.6	72.8	59.8	56.0

※ 中学校英語の調査結果は「聞くこと」「読むこと」「書くこと」の合計を集計。

小学校 国語

○ 国語については、平均正答率が66%で、全ての領域等において平均正答率は全国平均より高い。

国語



正答率上位2問

- 梅干し作りについて【知りたいこと】を調べるために、選んだ本の【目次の一部】から、読むページとして適切なものを選択する
(設問 2二) 89.9% (全国 88.5%)
- 豊職人への【インタビューの様子】の「ア」に入る、自分の理解が正しいかを確認する質問として適切なものを選択する
(設問 3一) 82.8% (全国 81.3%)

正答率下位2問

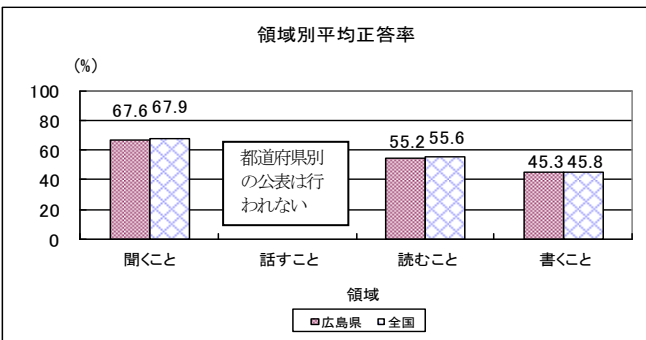
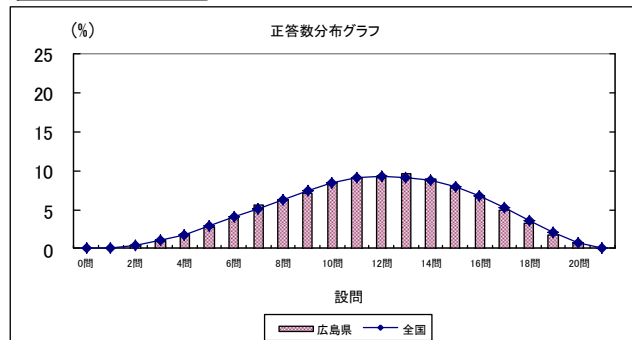
- 公衆電話について調べたことを【報告する文章】の中の 一部分を、漢字を使って書き直す(かんしんをもってもらいたい)
(設問 1四(1)ウ) 28.4% (全国 35.6%)
- 公衆電話について調べたことを【報告する文章】の□に、「2 調査の内容と結果」の(1)と(2)で分かったことをまとめて書く
(設問 1三) 34.3% (全国 28.8%)

※伝国…伝統的な言語文化と国語の特質に関する事項

中学校 英語

○ 英語については、平均正答率が56%で、「聞くこと」「読むこと」「書くこと」の平均正答率は全国平均より低い。

英語



正答率上位2問

- ある状況を描写する英語を聞いて、その内容を最も適切に表している絵を選択する
(設問 1(1)) 91.0% (全国 91.1%)
- 教室英語を聞いて、その指示の内容を最も適切に表している絵を選択する
(設問 1(2)) 87.2% (全国 88.6%)

正答率下位2問

- 学校を表す2つのピクトグラム(案内用図記号)の案を比較して、どちらがよいか理由とともに意見を書く
(設問 1Q) 1.4% (全国 1.8%)
- 来日する留学生の音声メッセージを聞いて、部活動についてのアドバイスを書く
(設問 4) 8.5% (全国 7.6%)

- 8 英語の授業で、次のような資料が配られました。これを読んで、文中の問いかけに対するあなたの考えを英語で簡潔に書きなさい。

There are a lot of hungry people in the world. The World Food Programme gives food to about 90,000,000 people in 83 countries. Japan is a member of this project. However, here in Japan, people waste more than 6,000,000t of food every year. It means that one person wastes two rice balls every day. We waste food not only at home, but also at restaurants, convenience stores, supermarkets, schools, and some other places. That is really *mottainai*! We have to stop wasting food now. What can we do about this problem?

- (注) the World Food Programme: 世界食糧計画 (国際連合の事業)
project: 事業 waste: ~を無駄にする rice ball: おにぎり
not only ~, but also ... : ~だけでなく, ...も

- ※ 下の枠は、下書きに使ってもかまいません。解答は必ず解答用紙に書きなさい。

