

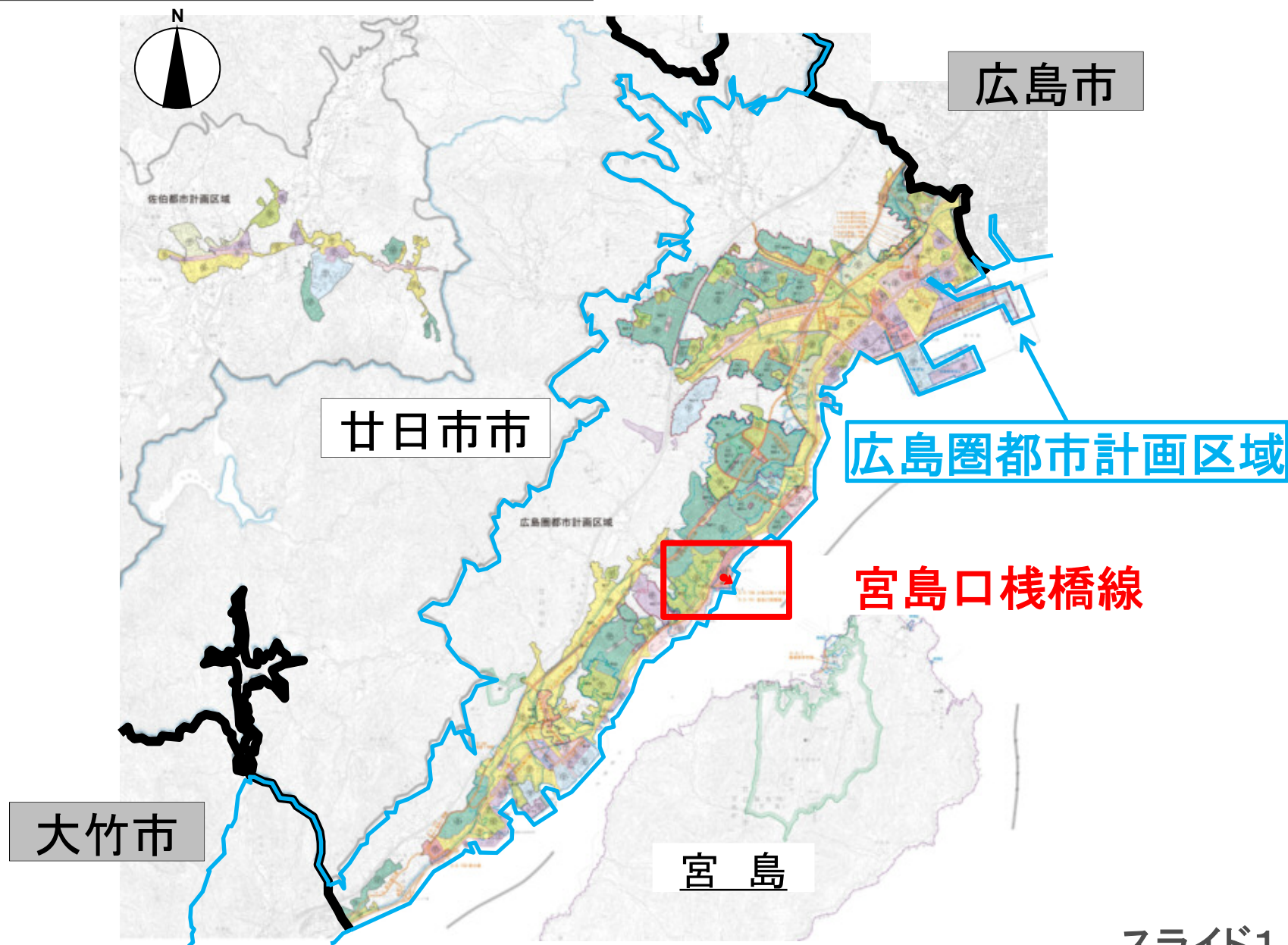
# 第1号議案

広島圏都市計画道路  
の変更について  
(宮島口棧橋線)

広島県決定



# 広島圏都市計画区域について



# 路線位置図(現計画)



宮島方面

スライド2

# 宮島口棧橋線の都市計画変更の概要

## 1. 道路区域の変更

- ・接続する小高江鼓ヶ浜線の変更に伴う、交差点の隅切り部分の追加

## 2. 交通広場の変更

- ・必要機能を確保するための広場面積の拡大

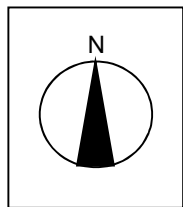
## 3. 位置の表示の変更

- ・住居表示の実施に伴う、起終点等の位置の表示の変更

## 4. 車線の数の決定

- ・都市計画法施行令の改正に伴う、車線の数の決定

# 宮島口棧橋線の都市計画変更の概要



③位置の表示の変更

④車線の数の決定  
(未決定⇒2車線)

②交通広場の変更  
(面積 約1,500m<sup>2</sup> ⇒ 2,600m<sup>2</sup>)

①道路区域の変更  
(変更区間 L=約20m)

至 大竹市

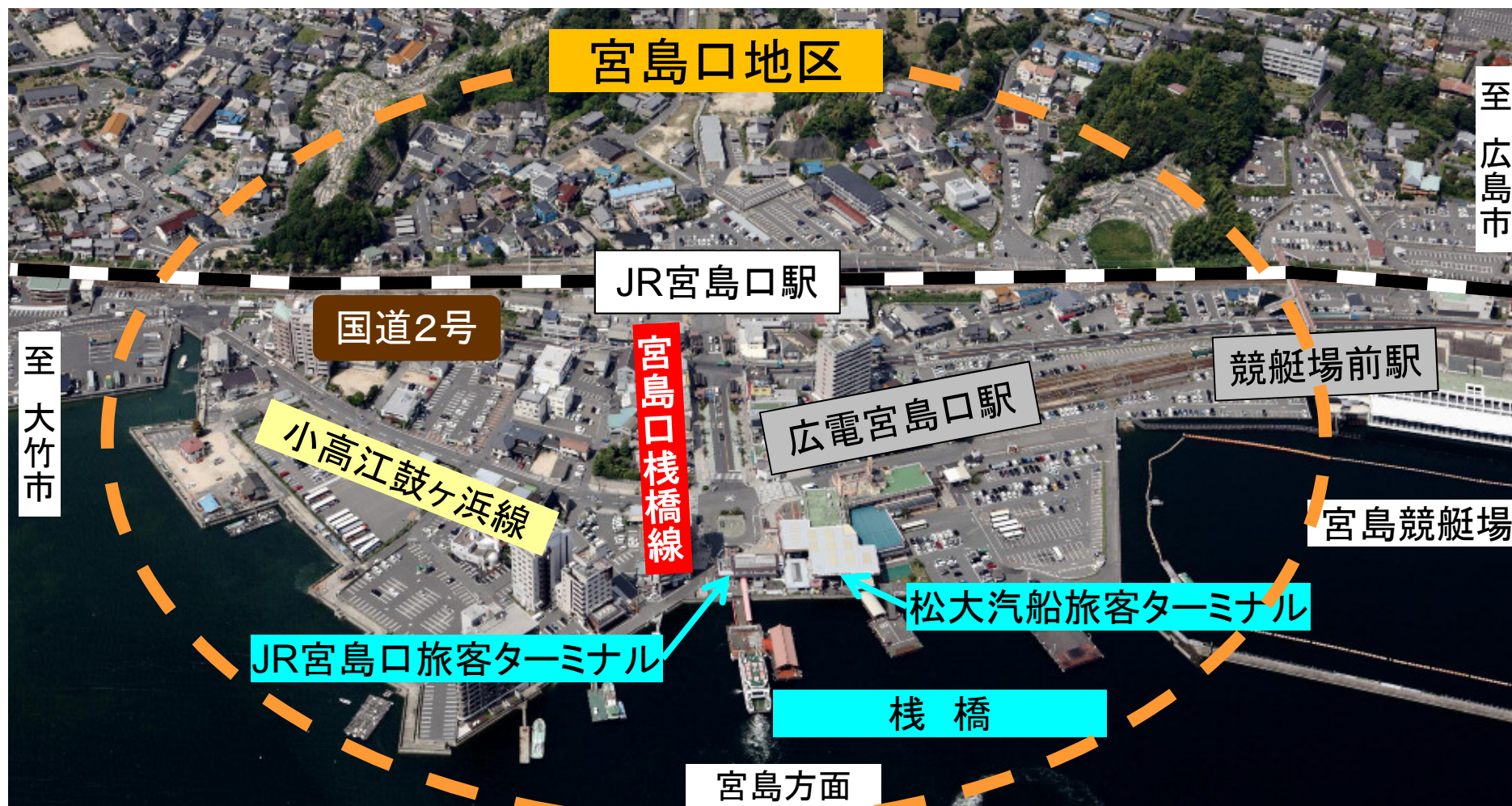
至 広島市

宮島方面

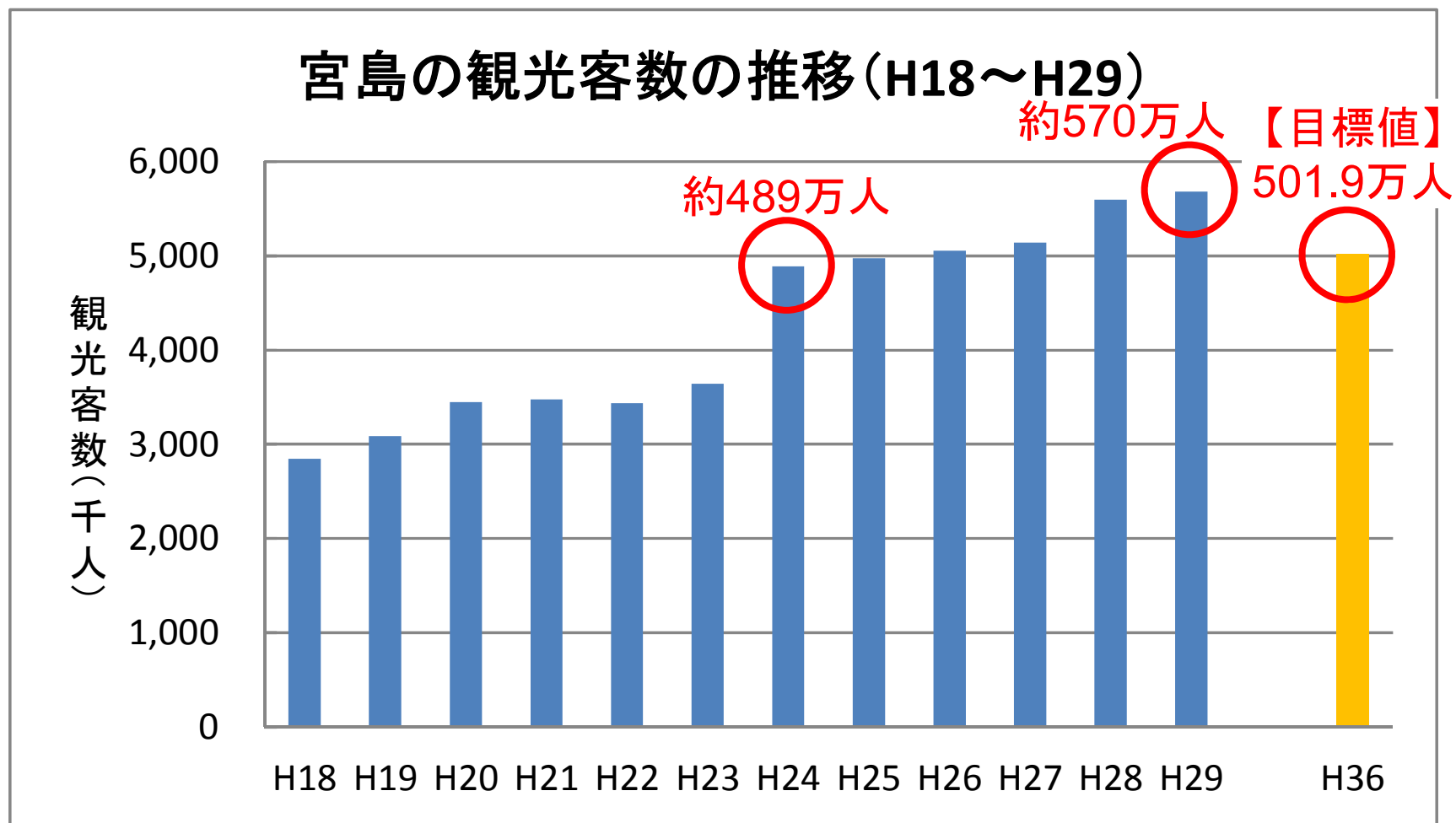
※小高江鼓ヶ浜線の都市計画変更については、市都計審より適当との答申あり



# 宮島口地区について



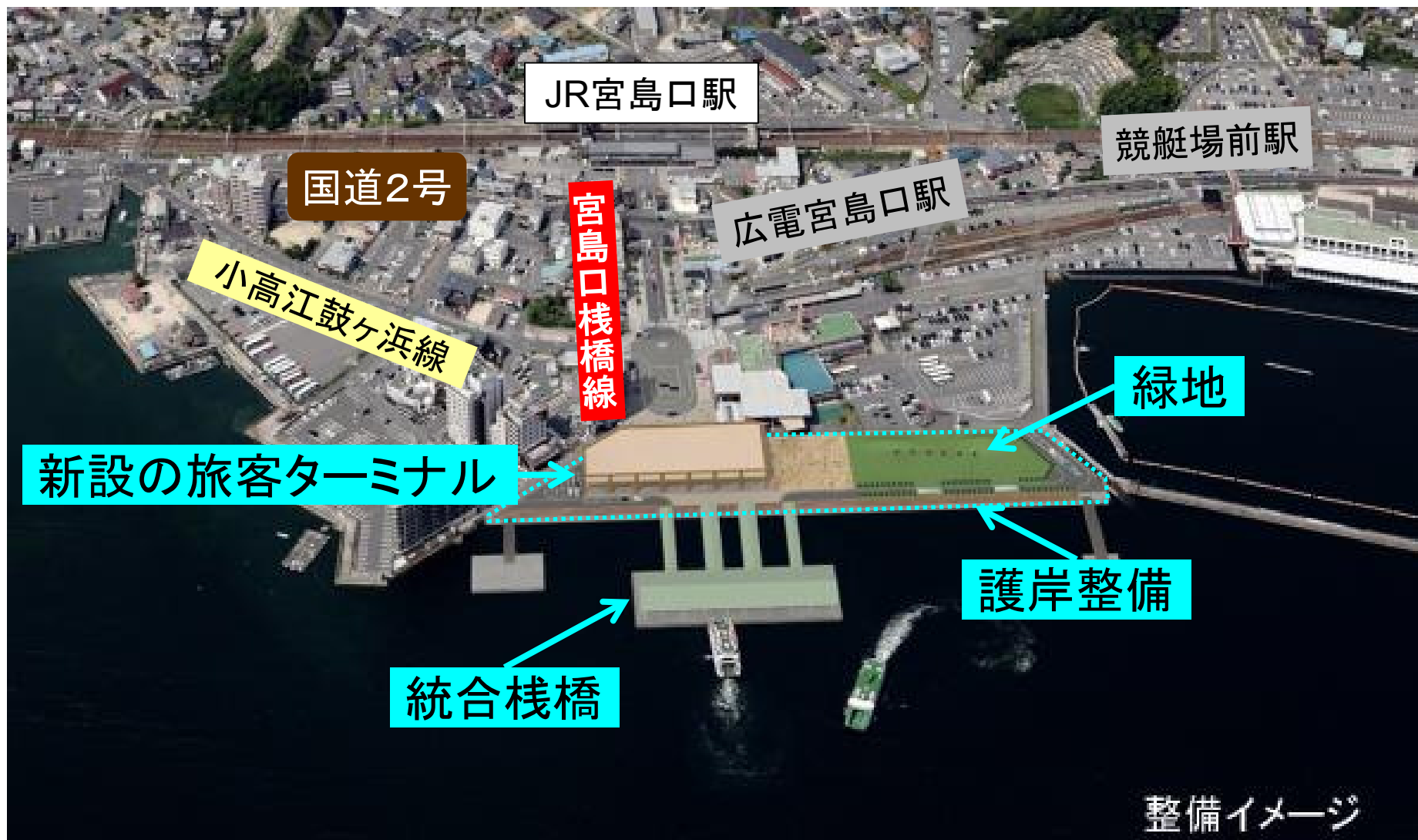
# 宮島の観光客数について



数値：平成22～29年広島県観光客数の動向より

※観光客数：厳島神社参拝客数、宮島水族館入館数、イベント参加者数等の累計値

# 港湾整備後の完成イメージについて





## 宮島口地区のまちづくりに関する動向

年月	内容
平成23年3月	<u>宮島口を地方港湾厳島港の港湾区域に指定</u>
平成27年2月 ～10月	<u>宮島口まちづくり国際コンペの開催</u> メインテーマ:「世界遺産・宮島(厳島神社)」の玄関口 国内外から幅広くまちづくりのアイデアを募集
平成28年3月	<u>宮島口地区まちづくりグランドデザインの策定</u> 地区の特性, 市の上位計画, 国際コンペのアイデア等を踏まえ, まちづくりの基本的な方針・方向性を示す
平成29年12月	<u>宮島口地区まちづくり整備計画の策定</u> グランドデザインを具現化するため, ハード整備の指標やスケジュールを示す

# 宮島口地区の交通上の問題点



宮島口まちづくりランドデザインより引用

# 【県決定】宮島口棧橋線, 【市決定】小高江鼓ヶ浜線の整備効果

## 【交通特性上のおもな問題点】

- ①踏切による交通阻害
- ②国道2号をはじめ道路の容量・ネットワーク機能不足
- ③歩道ネットワークが形成されてなく, 未整備箇所も多い



## 【整備方針: 交通円滑化】

宮島観光交通と通過交通の円滑な処理と快適な歩行者空間の形成



## 宮島口棧橋線・小高江鼓ヶ浜線の整備

整備効果	対象路線
①踏切の解消	小高江鼓ヶ浜線
②交通容量の拡大等	小高江鼓ヶ浜線
③快適な歩行者空間の形成	小高江鼓ヶ浜線 宮島口棧橋線(交通広場)
その他, にぎわいの創出	宮島口棧橋線(交通広場)



# 整備効果1 踏切の解消



踏切による渋滞(踏切部)



踏切による渋滞(国道2号)



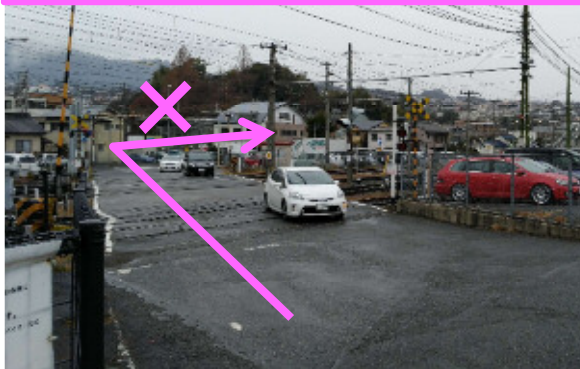
## 整備効果2 交通容量の拡大等



道路の容量不足(国道2号)

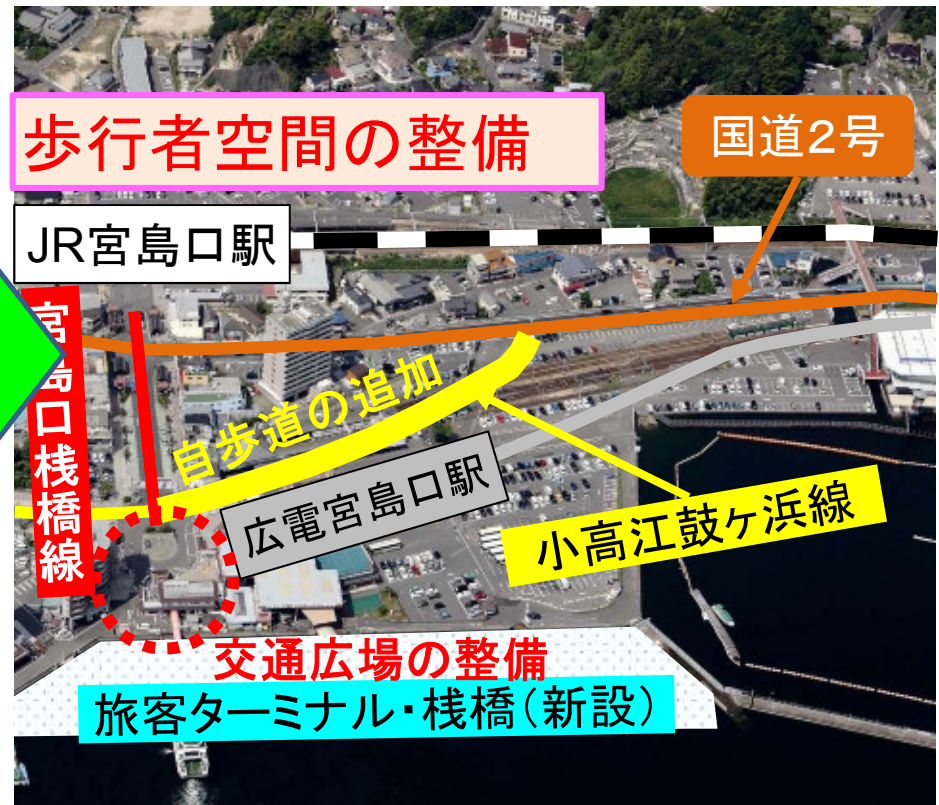


右折禁止(踏切→国道2号)





# 整備効果3 快適な歩行者空間の形成

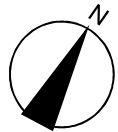




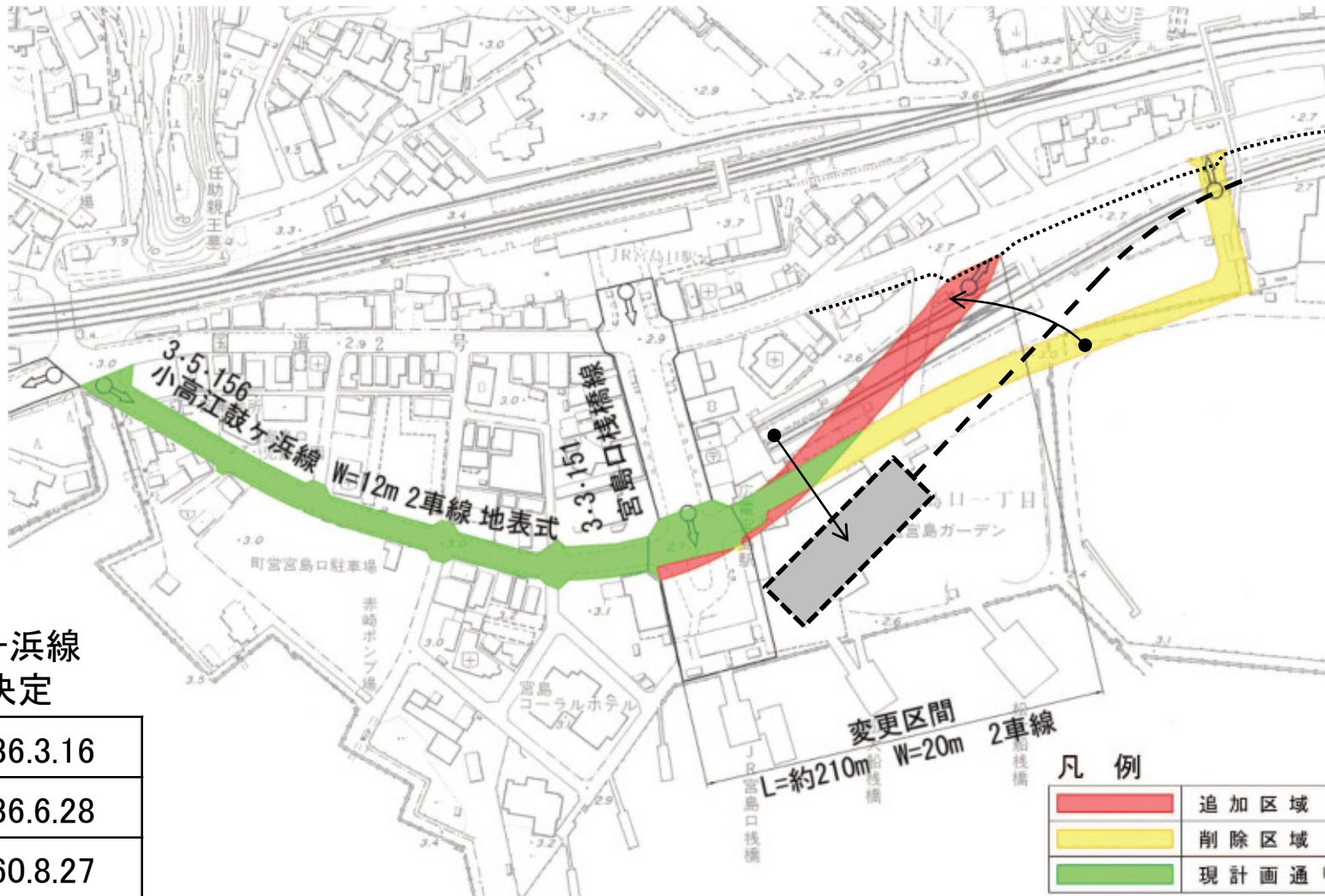
# 小高江鼓ヶ浜線の新旧対照図

第1号議案付図 2/3

広島圏都市計画道路の変更（廿日市市決定）



SCALE=1/300  
新旧対照図

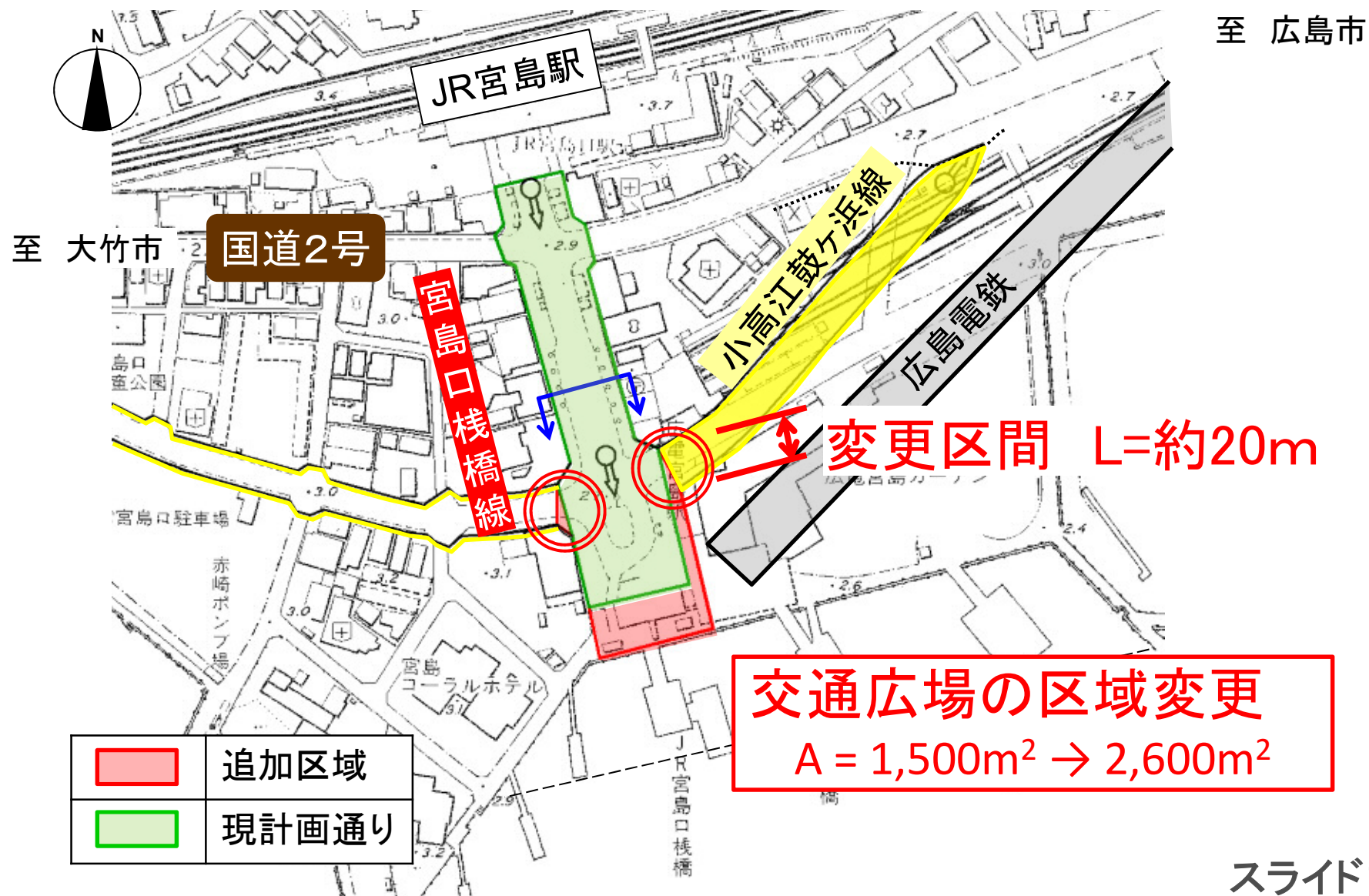


小高江鼓ヶ浜線  
都市計画決定

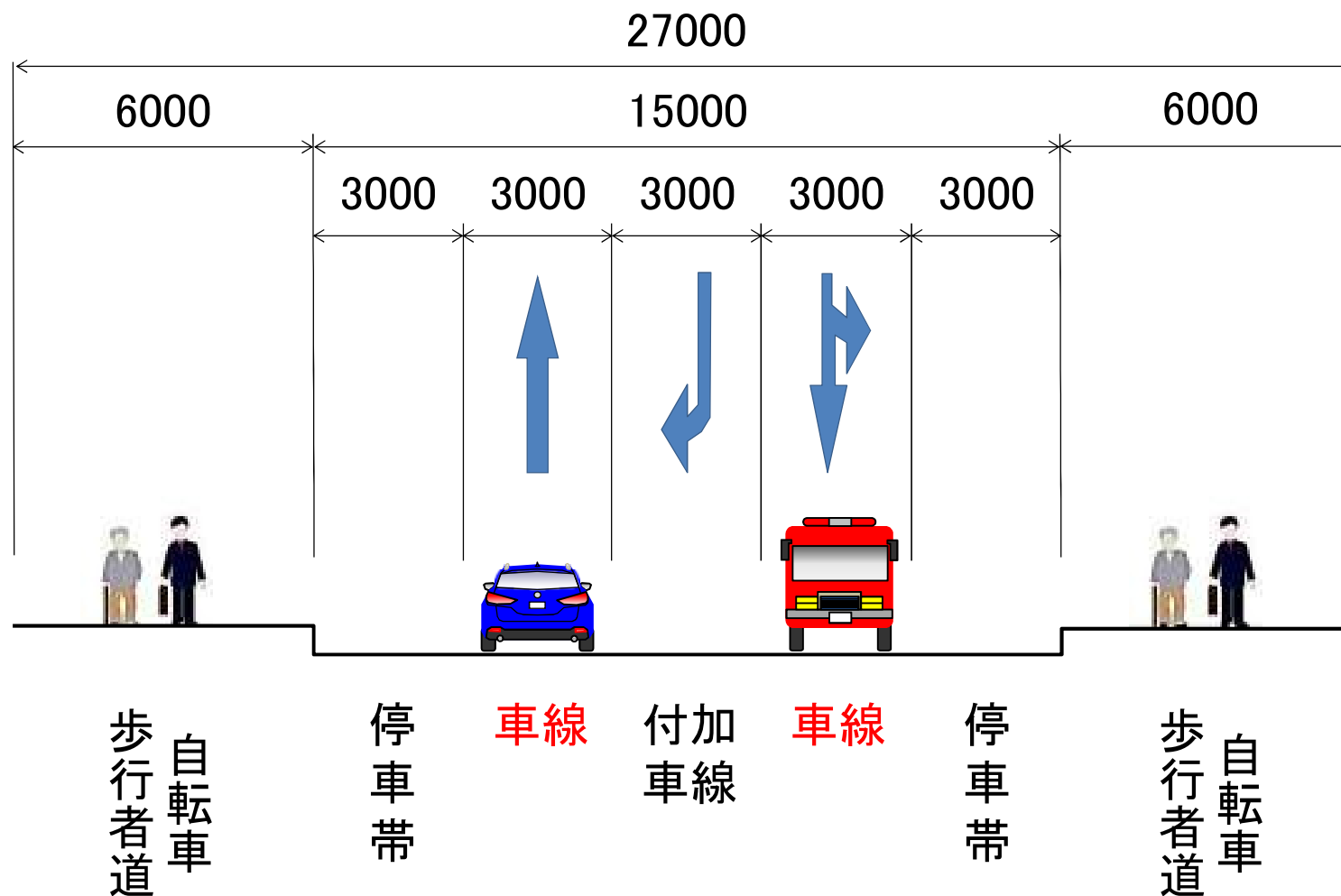
当初	S36.3.16
変更	S36.6.28
変更	S60.8.27

# 宮島口棧橋線の新旧対照図(1)

今回の変更箇所は、交差点と交通広場の区域です。



# 宮島口棧橋線の標準断面図



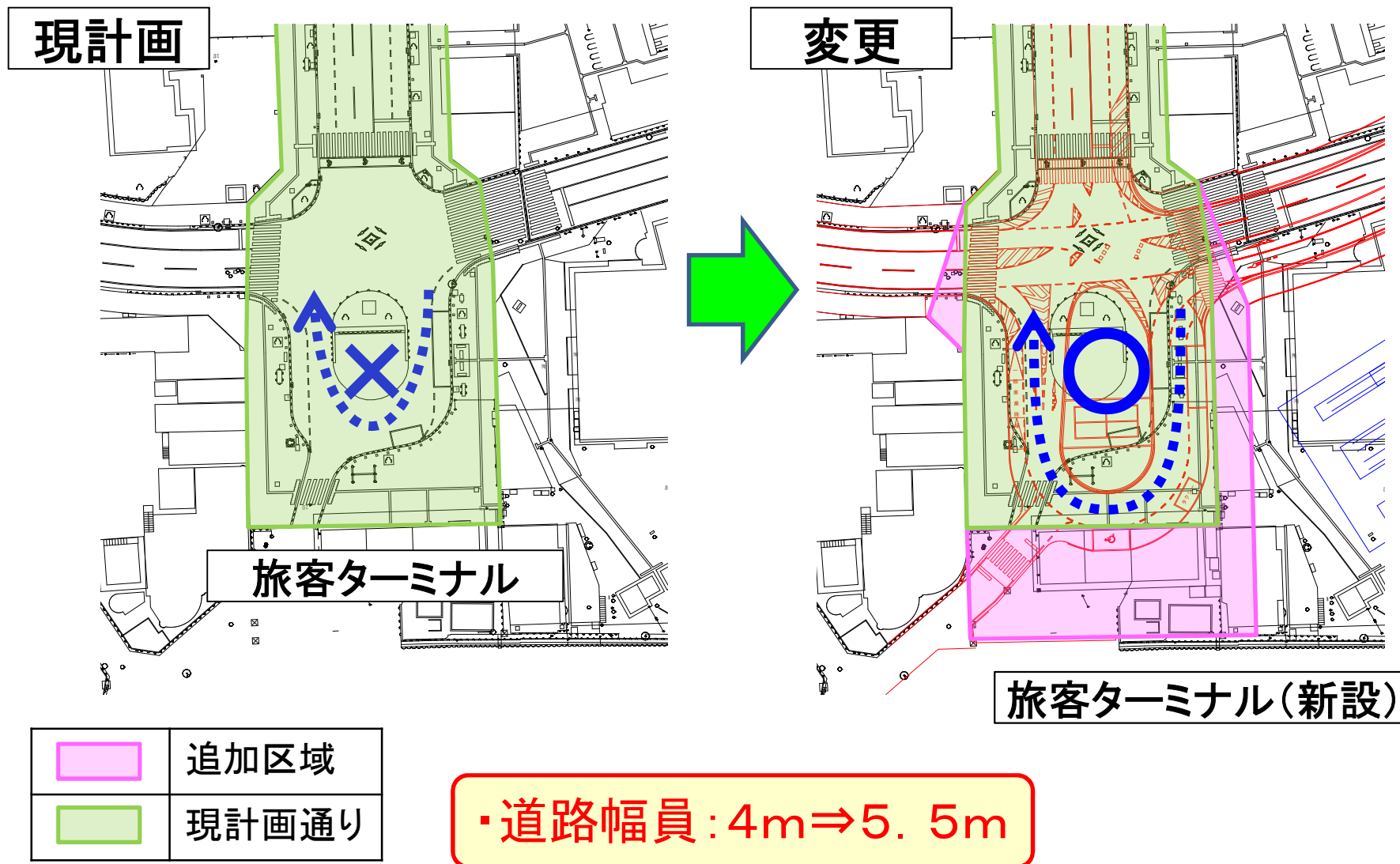
・幅員 W=27m

・新たに車線の数を2車線に決定



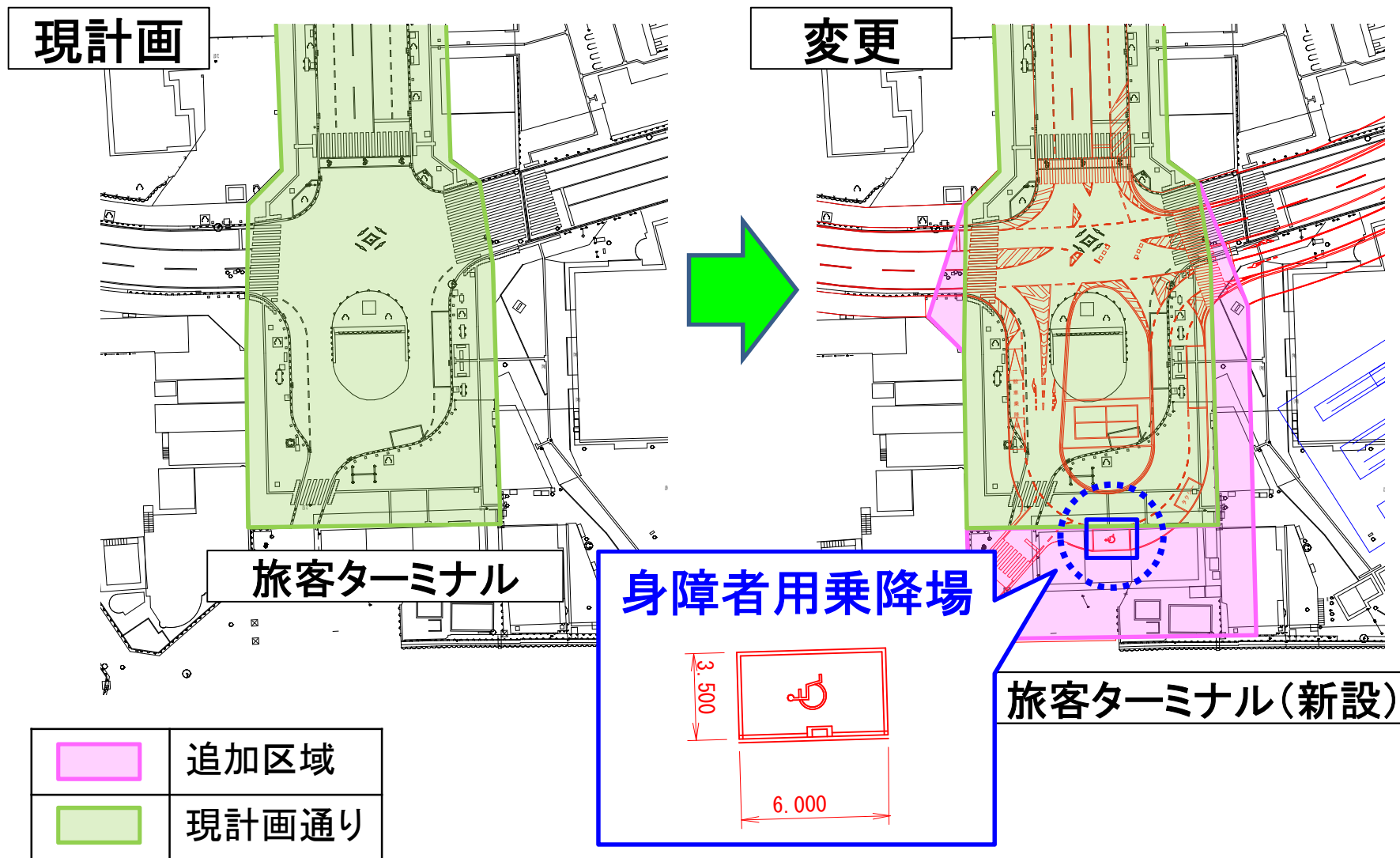
# 交通広場の変更1 (交通空間機能の充実)

## 1. 大型バスの旋回が可能



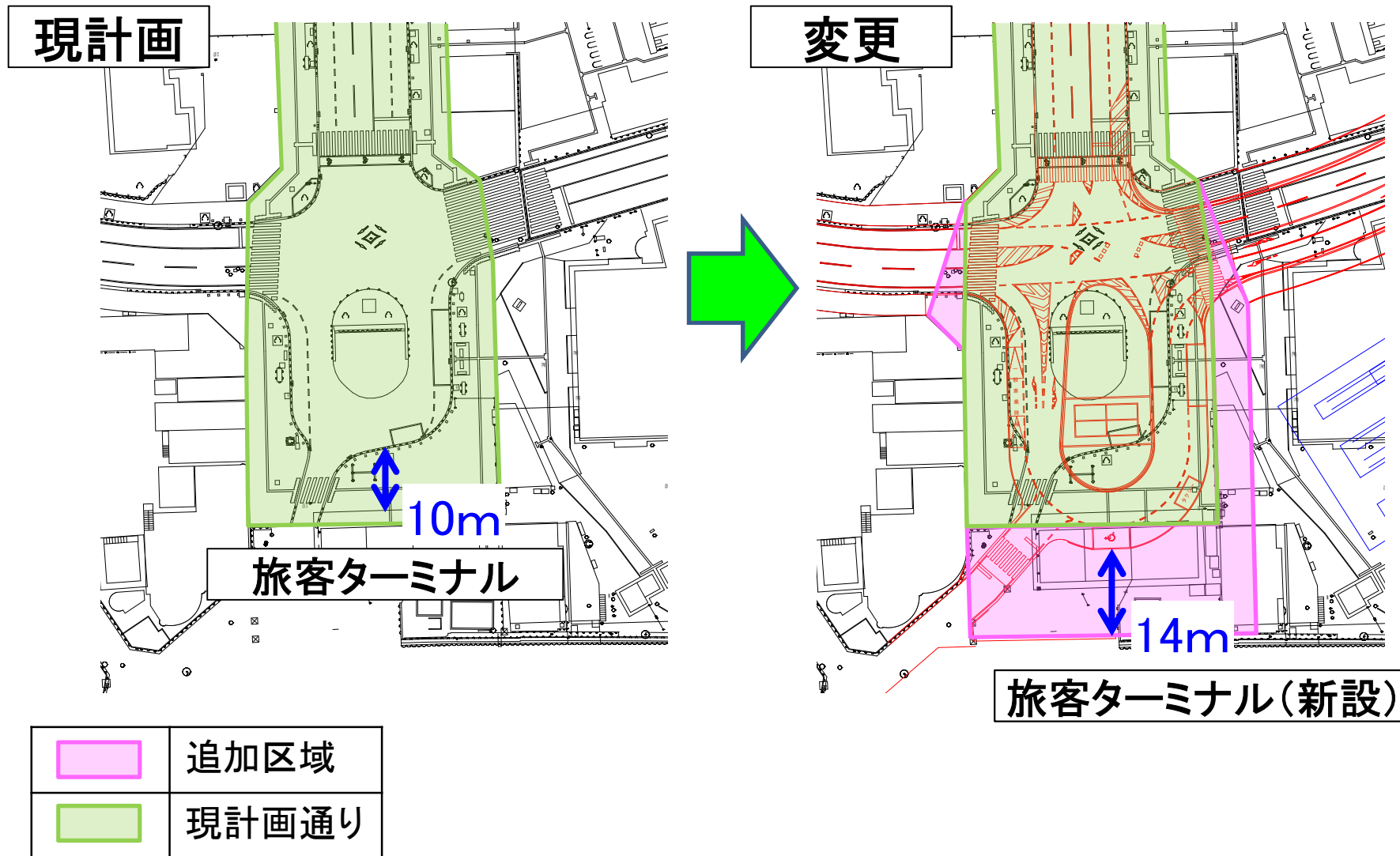
# 交通広場の変更2(交通空間機能の充実)

## 2. 身障者用乗降場の確保



# 交通広場の変更3(環境空間機能の充実)

## 3. 歩行者空間の確保





# 交通広場の変更3(環境空間機能の充実)

## 交通広場の通常時のイメージ



廿日市市より提供。本図は、あくまでもイメージです。

スライド20



# 交通広場の変更3(環境空間機能の充実)

## 交通広場のイベント時のイメージ



廿日市市より提供。本図は、あくまでもイメージです。

スライド21