

第237回

広島県都市計画審議会

と き 平成28年7月12日(火)
ところ 県庁北館2階 第1会議室

土木建築局

第237回広島県都市計画審議会

議案

第1号議案

目 次

区分	議案 番号	市 町	付 議 事 項	決定 権者	摘 要	頁
審 議 会	1	東広島市	東広島都市計画道路の変更について	県	交差点計画の変更等	1

第1号議案

東広島都市計画道路の変更について

(広島県決定)

都計第 50678 号
平成28年7月12日

広島県都市計画審議会会長様

広島県知事
〒730-8511 広島市中区基町 10-52
都市計画課

東広島都市計画道路の変更について（諮問）

このことについて、都市計画法（昭和43年法律第100号）第21条第2項において準用する同法第18条第1項の規定によって、貴会の意見を求めます。

東広島都市計画道路 3・2・2号 八本松西条線

東広島都市計画道路の変更（広島県決定）

都市計画道路中 3・2・2 号八本松西条線を次のように変更する。

種別	名称		位置			区域	構造				備考
	番号	路線名	起点	終点	主な経過地	延長	構造形式	車線の数	幅員	地表式の区間における鉄道等との交差の構造	
幹線街路	3・2・2	八本松西条線	東広島市八本松町飯田	東広島市西条町上三永	東広島市西条町家寺	約 13,390m		4車線	33m		
	構造形式の内訳		東広島市八本松町飯田	東広島市八本松町原		約 400m	地下式		19m		
			東広島市西条町家寺	東広島市西条町家寺		約 400m	嵩上式		33m		
			東広島市西条町家寺	東広島市西条町下見		約 440m	嵩上式		33m	幹線街路上寺家下見線と立体交差 幹線街路と平面交差 1箇所	
			東広島市西条町御菌宇	東広島市西条町御菌宇		約 560m	嵩上式		33m	幹線街路西条高屋線と立体交差 幹線街路と平面交差 1箇所	
								約 11,590m	地表式	19～33m	自動車専用道路と立体交差 1箇所 幹線街路馬木八本松線、前谷磯松線、西条駅大学線、田口下三永線と立体交差 幹線街路と平面交差 5箇所

「区域及び構造は計画図表示のとおり」

理由は別紙のとおり

理 由 書

1 施設の概要

都市計画道路八本松西条線は、国道2号における慢性的な交通混雑の解消及び広域的な連携強化を図るため、昭和50年に都市計画決定した幹線街路である。

東広島市の都市計画道路の整備方針は、「東広島都市計画区域の整備、開発及び保全の方針」に『地域の自立や活力を支える道路』を掲げ、主要渋滞ポイントの渋滞対策など周辺都市との交流連携機能強化に資する道路の整備を促進するとしており、都市計画道路八本松西条線（国道2号 西条バイパス）は、整備を進める主な都市施設として位置付けられている。

また、東広島市の都市づくりは、第四次東広島市総合計画のまちづくり大綱に『環境と調和した生活しやすいまち』を掲げ、まちづくりの目標として道路ネットワークの形成の充実を図ることにより、誰もが移動しやすく、それぞれのライフスタイルに応じていきいきと安心して暮らせるまちを目指すこととしている。施策の方向性については、市街地及び地域内の良好な道路ネットワークの形成を図るために、国道や市道の整備を促進することとしている。

さらに、第2次東広島市都市計画マスタープランにおいては、都市づくりの基本方針として『人と地域の交流を育むネットワークづくり』を掲げ、円滑な移動を確保するため、道路ネットワークの整備・充実及び安全性の向上を図ることとしている。地域別構想（西条地域）における道路の整備方針としては、道照交差点における円滑な通行の確保及び安全対策の推進を行うこととしている。

なお、本路線は、平成5年度に全区間を2車線で供用し、平成23年度には一部区間（現道拡幅区間）を4車線で供用している。

2 変更の理由

本路線の当初計画時、東広島市では広島大学の統合移転に伴う学園都市の建設のため、ブルーバールを中心とした市街地の形成及び都市機能の充実強化を図る計画としており、西条地域内においては、国道2号及び国道375号との交差点（道照交差点）を平面交差としていた。

平成20年には、国道375号の慢性的な交通混雑の解消及び交通安全の確保を目的として整備された御菌宇バイパス（東広島市西条町御菌宇地内～東広島市西条町吉行地内）が供用され、それに伴い、道照交差点を含む一部区間が国道375号から市道土与丸御菌宇線へ移管された。さらに、平成26年には御菌宇バイパスが4車線化されたが、道照交差点では依然として慢性的な渋滞が発生している状況にあり、幹線道路としての円滑な交通に支障をきたしている。

そのため、本交差点において、円滑かつ安全・安心な交通環境の形成を図るために、交差方式を平面交差から立体交差へ変更し、区域の変更を行うものである。

また、住居表示の変更に伴い、位置の表示を変更し、併せて、新たに車線の数を決定する。

新旧対照表

新

種別	名称		位置			区域	構造				備考
	番号	路線名	起点	終点	主な経過地		延長	構造形式	車の線数	幅員	
幹線街路	3・2・2	八本松西条線	東広島市八幡	東広島市上三永	東広島市西条寺家	約13,390m		4車線	33m		
	構造形式の内訳		東広島市八幡	東広島市本松原		約400m	地下式		19m		
			東広島市西条寺	東広島市西条寺		約400m	嵩上式		33m		
			東広島市西条寺	東広島市西条下		約440m	嵩上式		33m	幹線街路上寺家下見線と立体交差 幹線街路と平面交差1箇所	
			東広島市西条御	東広島市西条御		約560m	嵩上式		33m	幹線街路西条高屋線と立体交差 幹線街路と平面交差1箇所	
						約11,590m	地表式		19~33m	自動車専用道路と立体交差1箇所 幹線街路馬木八本松線、前谷磯松線、西条駅大学線、田口下三永線と立体交差 幹線街路と平面交差5箇所	

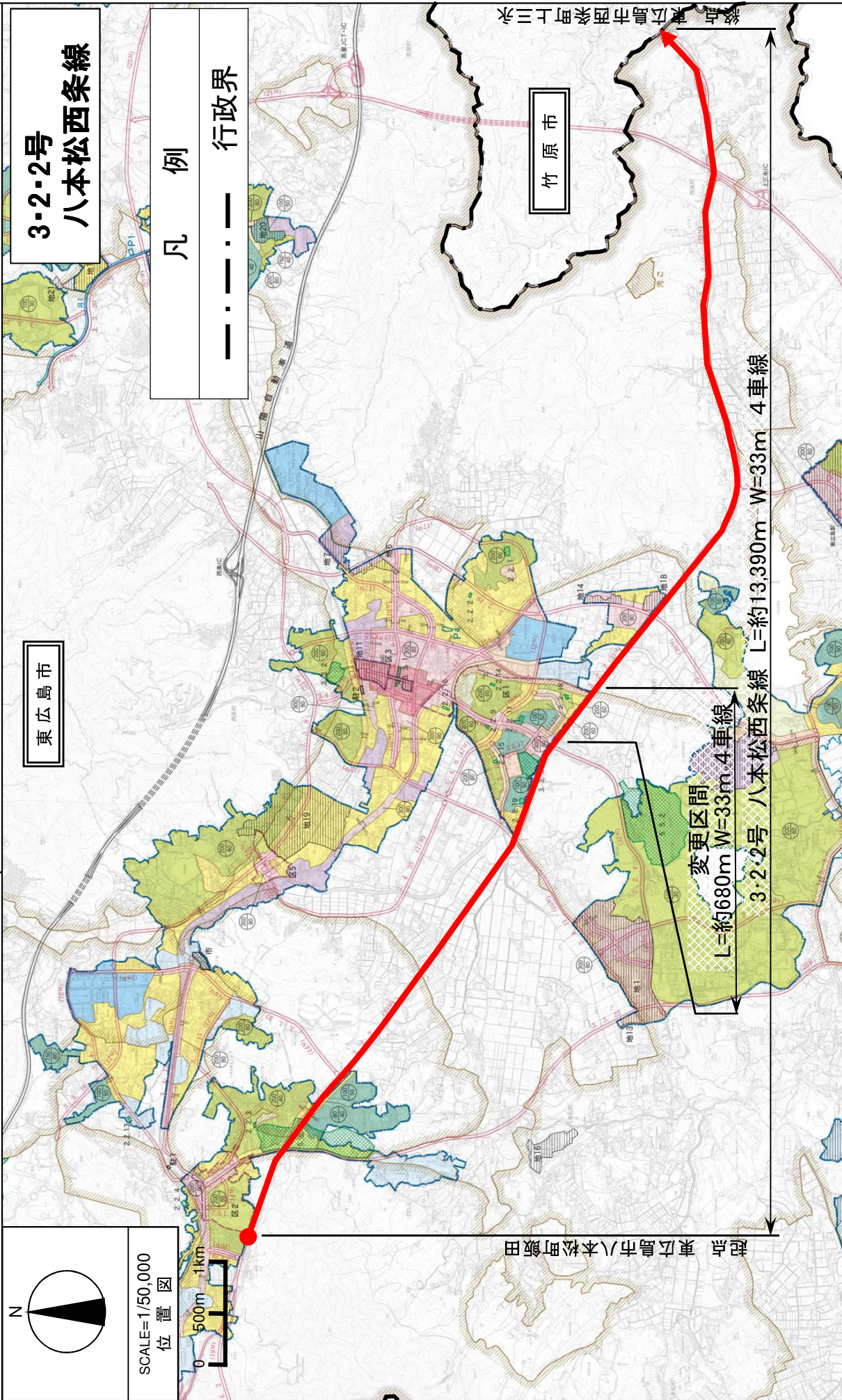
旧

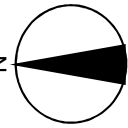
種別	名称		位置			区域	構造				備考
	番号	路線名	起点	終点	主な経過地		延長	構造形式	車の線数	幅員	
幹線街路	3・2・2	八本松西条線	東広島市八幡大字	東広島市上三永	東広島市西条寺家明	約13,390m		—	33m		
	構造形式の内訳		東広島市八幡大字	東広島市本松原		約400m	地下式		19m		
			東広島市西条寺柏尾	東広島市西条寺久		約400m	嵩上式		33m		
			東広島市西条寺切	東広島市西条下		約440m	嵩上式		33m	幹線街路上寺家下見線と立体交差 幹線街路と平面交差1箇所	
			東広島市西条御	東広島市西条御		約560m	嵩上式		33m	幹線街路西条高屋線と立体交差 幹線街路と平面交差1箇所	
						約11,590m	地表式		19~33m	自動車専用道路と立体交差1箇所 幹線街路馬木八本松線、前谷磯松線、西条駅大学線、田口下三永線と立体交差 幹線街路と平面交差5箇所	

第1号議案付図

1 / 6

東広島都市計画道路の変更

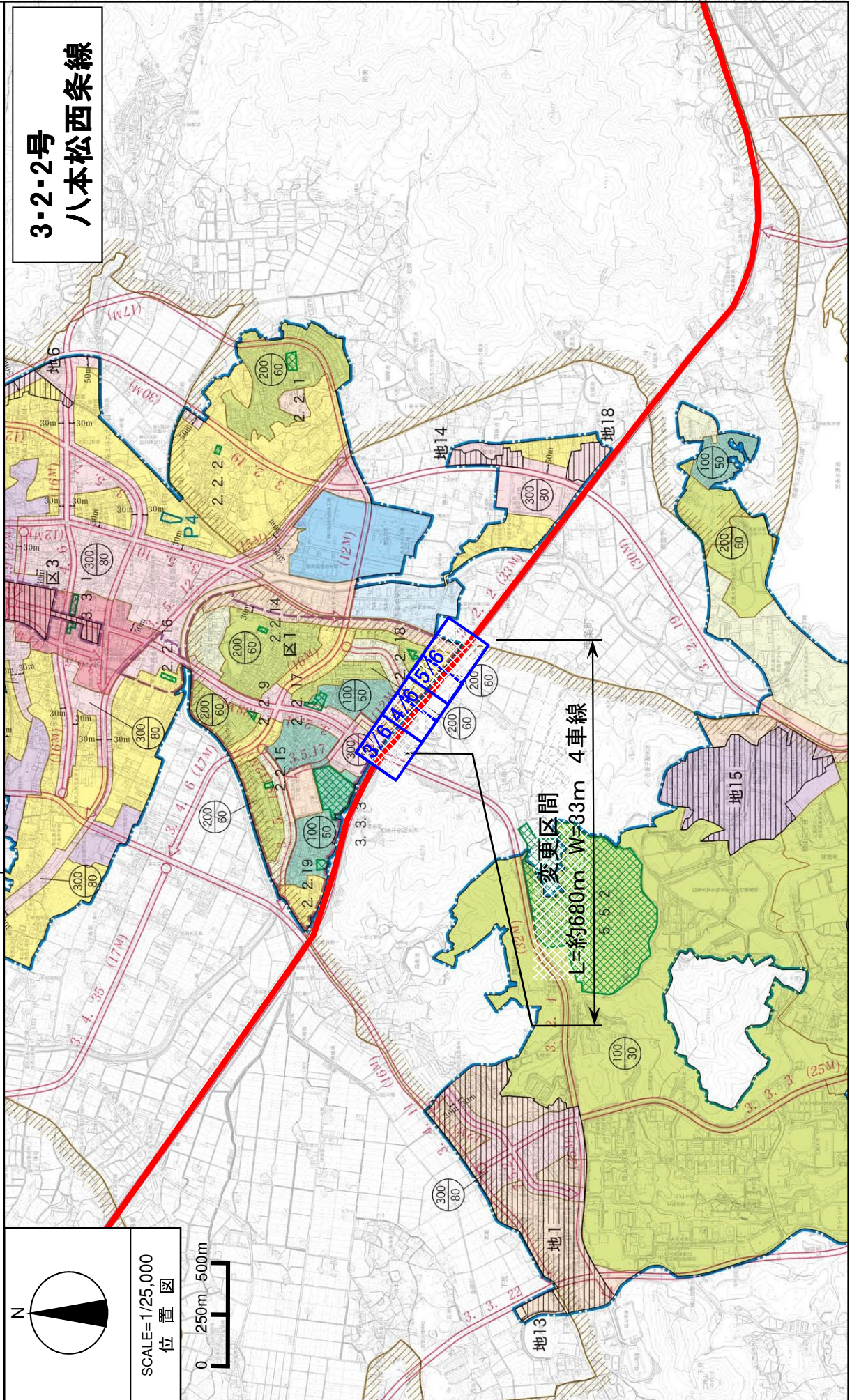




SCALE=1/25,000
位置図



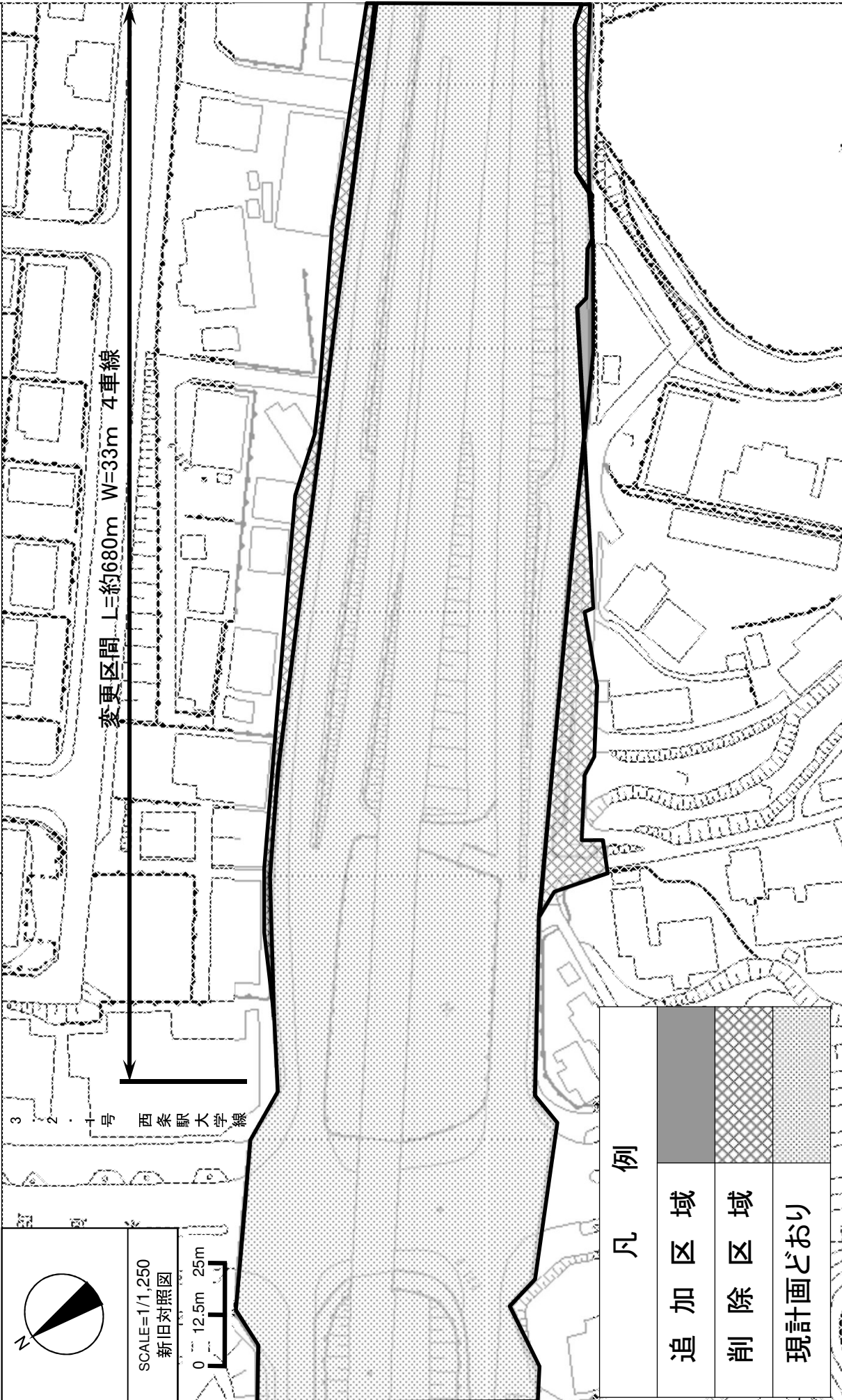
3-2-2号
八本松西条線



第1号議案付図

3 / 6

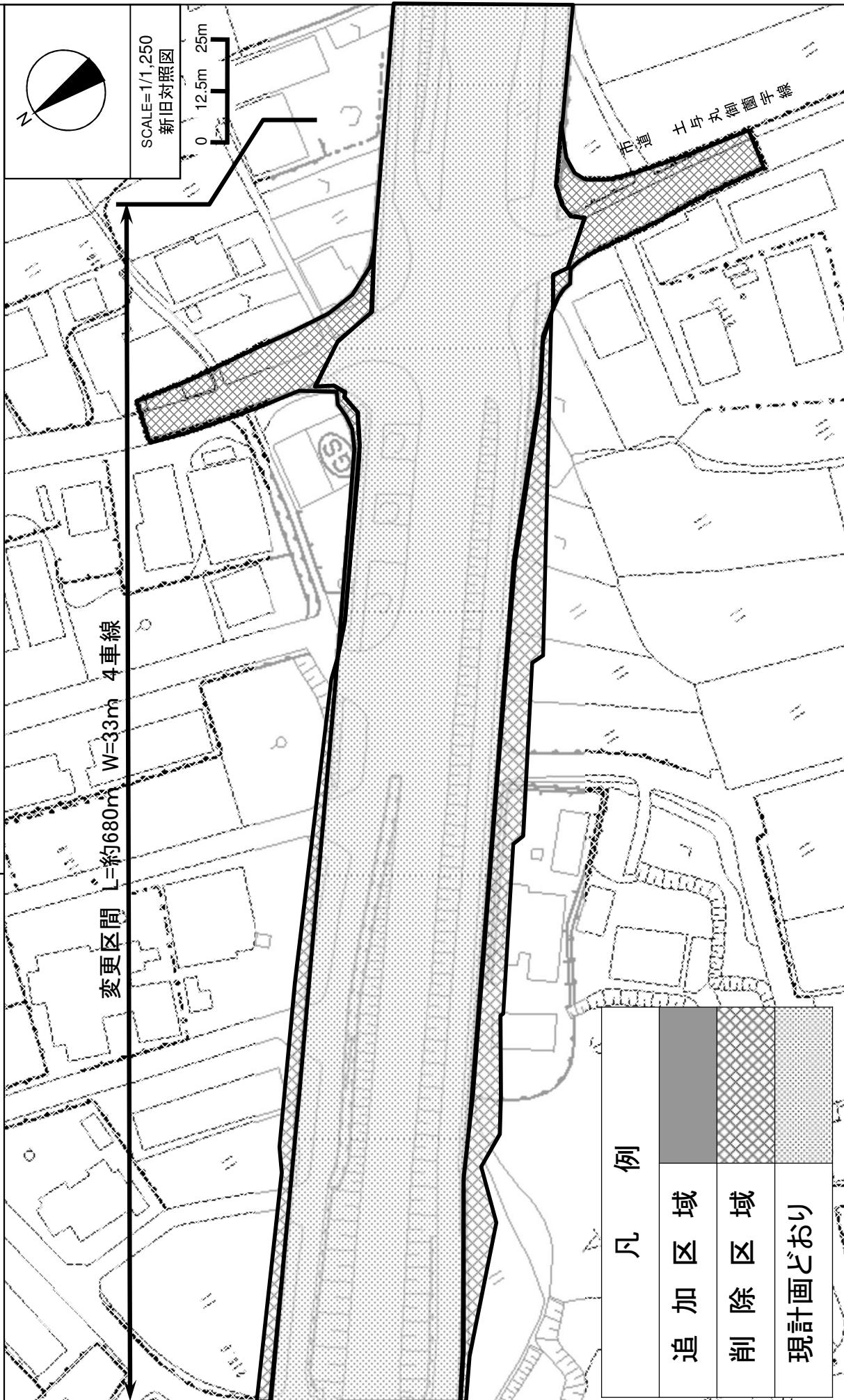
東広島都市計画道路の変更



凡例

追加区域	
削除区域	
現計画どおり	





標準断面図

3-2-2号
八本松西条線

[単位:m 縮尺S=1:200]

変更区間(一般部)

