

第236回

広島県都市計画審議会

と き 平成28年2月5日(金)
ところ 県庁北館2階 第1会議室

土木建築局

第236回広島県都市計画審議会

議案

第1号議案

目 次

区分	議案 番号	市 町	付 議 事 項	決定 権者	摘 要	頁
審 議 会	1	府中市	備後圏都市計画道路の変更について	県	<ul style="list-style-type: none">・備後国府の遺跡の保存及び活用を目的としたルートの変更に伴う区域の変更・交差点計画の変更に伴う区域の変更	1

第1号議案

備後圏都市計画道路の変更について

(広島県決定)

都計第 47738 号
平成 28 年 2 月 5 日

広島県都市計画審議会会長様

広島県知事
〒730-8511 広島市中区基町 10-52
都市計画課

備後圏都市計画道路の変更について（諮問）

このことについて、都市計画法（昭和 43 年法律第 100 号）第 21 条第 2 項において準用する同法第 18 条第 1 項の規定によって、貴会の意見を求めます。

備後圏都市計画道路 3・6・103 号 元町出口線

3・6・107 号 府中駅元町線

備後圏都市計画道路の変更（広島県決定）

都市計画道路中3・6・103号広谷出口線を3・6・103号元町出口線に名称を改め、3・6・103号元町出口線ほか1路線を次のように変更する。

種別	名称		位置			区域		構造			備考
	番号	路線名	起点	終点	主な経過地	延長	構造形式	車線の数	幅員	地表式の区間における鉄道等との交差の構造	
幹線街路	3・6・103	元町出口線	府中市 元町 字天神ガイチ	府中市 出口町 字岩肌	府中市 府中町 字下才田	約 1,210m	地表式	2車線	11m	幹線街路と平面交差 5箇所	
	3・6・107	府中駅元町線	府中市 府川町 字八反田	府中市 元町 字天神ガイチ	府中市 元町 字大田北	約 450m	地表式	2車線	11m	幹線街路と平面交差 4箇所	
	その他		なお、府中市府川町字八反田地内に府中駅前広場を設ける								

「区域及び構造は計画図表示のとおり」

理由は別紙のとおり

理由

3・6・103号 元町出口線

1 施設の概要

広谷出口線は、昭和31年に市街化により増加する交通量に対応するため、府中市の都市計画道路網を形成する路線として都市計画決定された、広谷町から出口町を結び、市街地北部の外郭を形成する幹線街路である。

2 変更の理由

府中市では、奈良・平安時代の「備後国府」と見られる遺跡が確認されている。府中市都市計画マスタープランにおいて、備後国府跡については発掘調査を進め、国の史跡指定後には史跡公園としての整備を進めていくこととし、発掘調査等による遺跡の解明と、文化財の保存及び活用に努めているところである。

近年の発掘調査により、歴史上重要と考えられる遺跡の位置が判明し、文化庁と国史跡指定の協議を行っており、今後はこの遺跡周辺を史跡公園として整備を行うこととしている。また、広谷出口線が遺跡上に位置していることも判明したため、ルートを変更するものである。

道路の整備方針としては、府中市都市計画マスタープランにおいて、市街地中心部では幹線道路、補助幹線道路等の体系的な道路網を構成し、これらの道路網は南北軸・東西軸の整備に引き続いて段階的に整備を進めることとしている。本路線については、備後国府跡の国史跡指定に向けて経路の見直しを行った後、整備を進めることとしている。

今回の変更は、備後国府跡の遺跡の保存及び活用することを目的にルートを変更するものである。ルートの変更に伴い、府中駅元町線より東側区間については現計画を廃止し、市街地北部の外郭を形成する幹線道路として、新たに府中市決定路線3・5・116号広谷元町線として計画決定する。また、西側区間については現計画のままとし、名称を3・6・103号元町出口線に変更するものである。

3・6・107号 府中駅元町線

1 施設の概要

府中駅元町線は、昭和31年に市街化により増大する交通量に対応するため、府中市の都市計画道路網を形成する路線として都市計画決定された、府中駅から広谷出口線を結ぶ幹線街路である。

2 変更の理由

旧3・6・103号広谷出口線の路線変更にともない、3・6・107号府中駅元町線において、3・5・116号広谷元町線との交差点が新たに計画されることから、府中駅元町線に右折レーンを設置するため、交差点部の区域を新たに追加する。

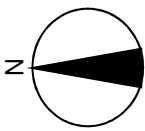
新旧対照表

新

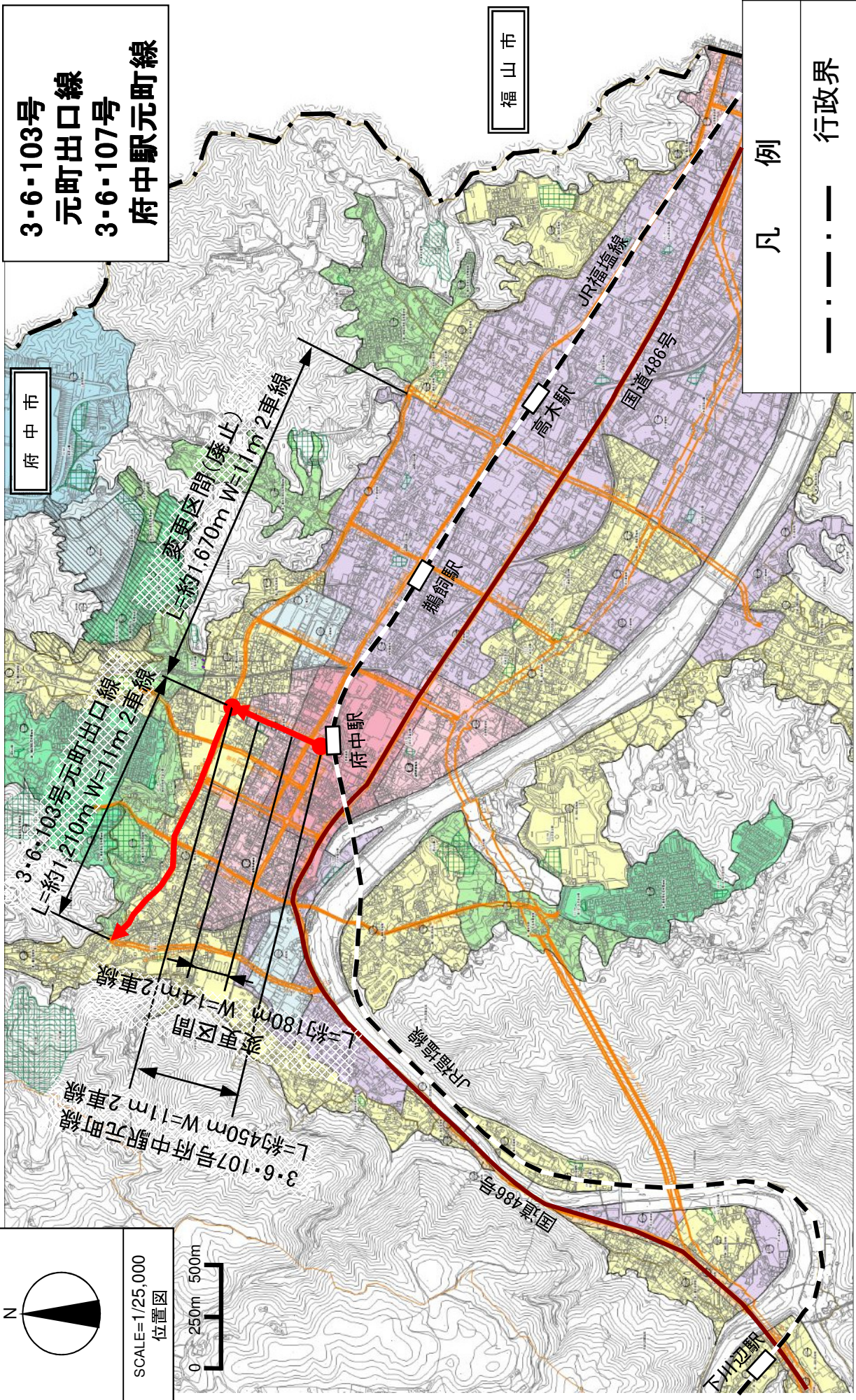
種別	名称		位置			区域	構造				備考
	番号	路線名	起点	終点	主な経過地		延長	構造形式	車線の数	幅員	
幹線街路	3・6・103	元町出口線	府中市 元天神	府中市 中口岩	府中市 中町肌	約1,210m	地表式	2車線	11m	幹線街路と平面交差5箇所	
幹線街路	3・6・107	府中駅元町線	府中市 府川八反	府中市 元天神	府中市 元大田北	約450m	地表式	2車線	11m	幹線街路と平面交差4箇所	
	その他		なお、府中市府川町字八反田地内に府中駅前広場を設ける								面積 約1,640㎡

旧

種別	名称		位置			区域	構造				備考
	番号	路線名	起点	終点	主な経過地		延長	構造形式	車線の数	幅員	
幹線街路	3・6・103	広谷出口線	府中市 広谷西	府中市 中口岩	府中市 中町肌	約2,880m	地表式	2車線	11m	幹線街路と平面交差8箇所	
幹線街路	3・6・107	府中駅元町線	府中市 府川八反	府中市 元天神	府中市 元大田北	約450m	地表式	2車線	11m	幹線街路と平面交差3箇所	
	その他		なお、府中市府川町字八反田地内に府中駅前広場を設ける								面積 約1,640㎡



SCALE=1/25,000
位置図



3-6-103号
元町出口線
3-6-107号
府中駅元町線

福山市

府中市

府中駅

高木駅

精舎駅

下川辺駅

JR福塩線

国道486号

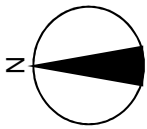
凡例

行政界

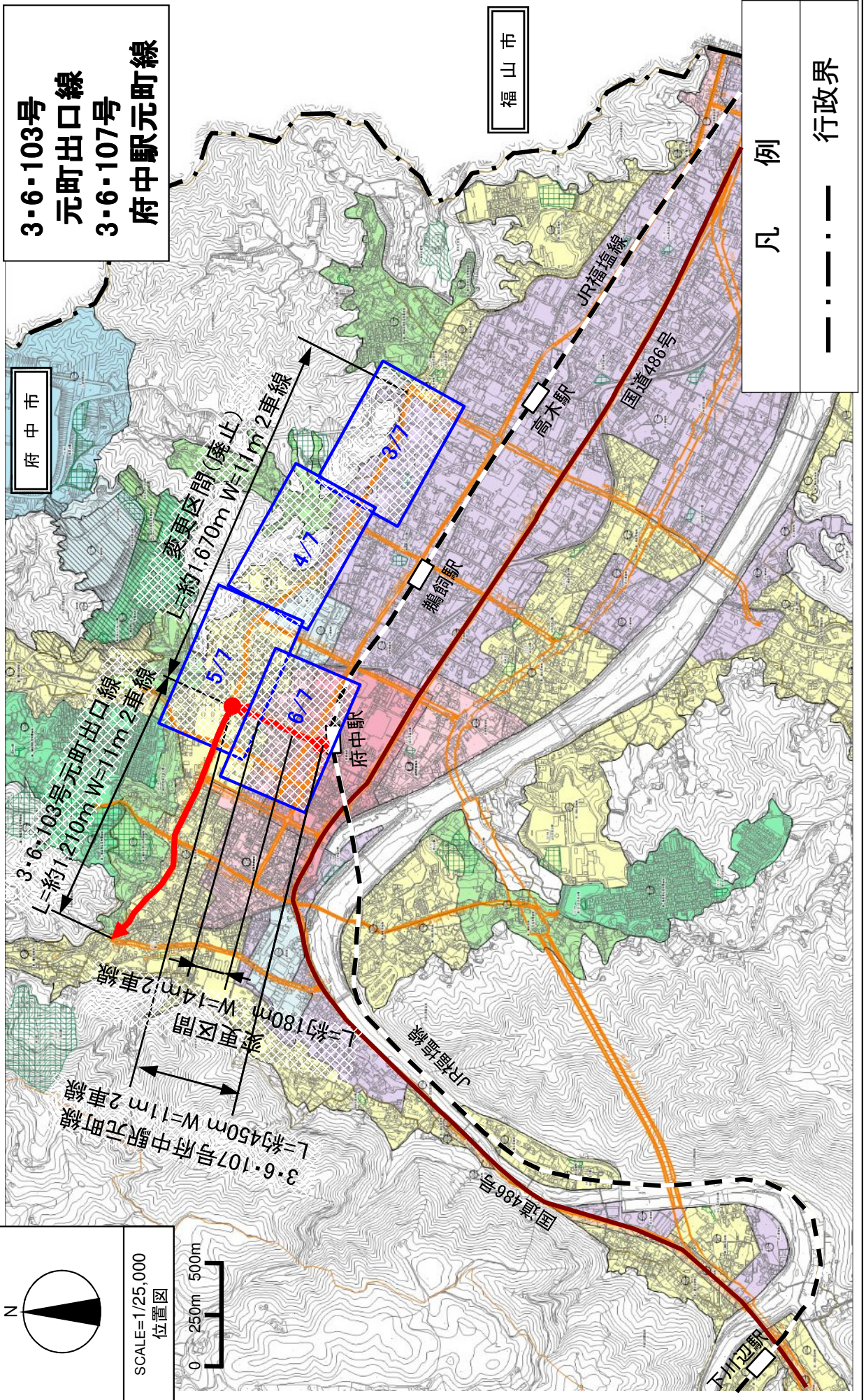
第1号議案付図

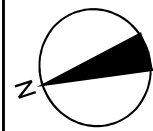
2/7

備後圏都市計画道路の変更



SCALE=1/25,000
位置図





SCALE=1/2,500
新旧対照図



3-6-103号
元町出口線

変更区間(廃止)
L=約1,670m W=11m 2車線

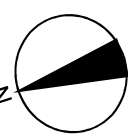
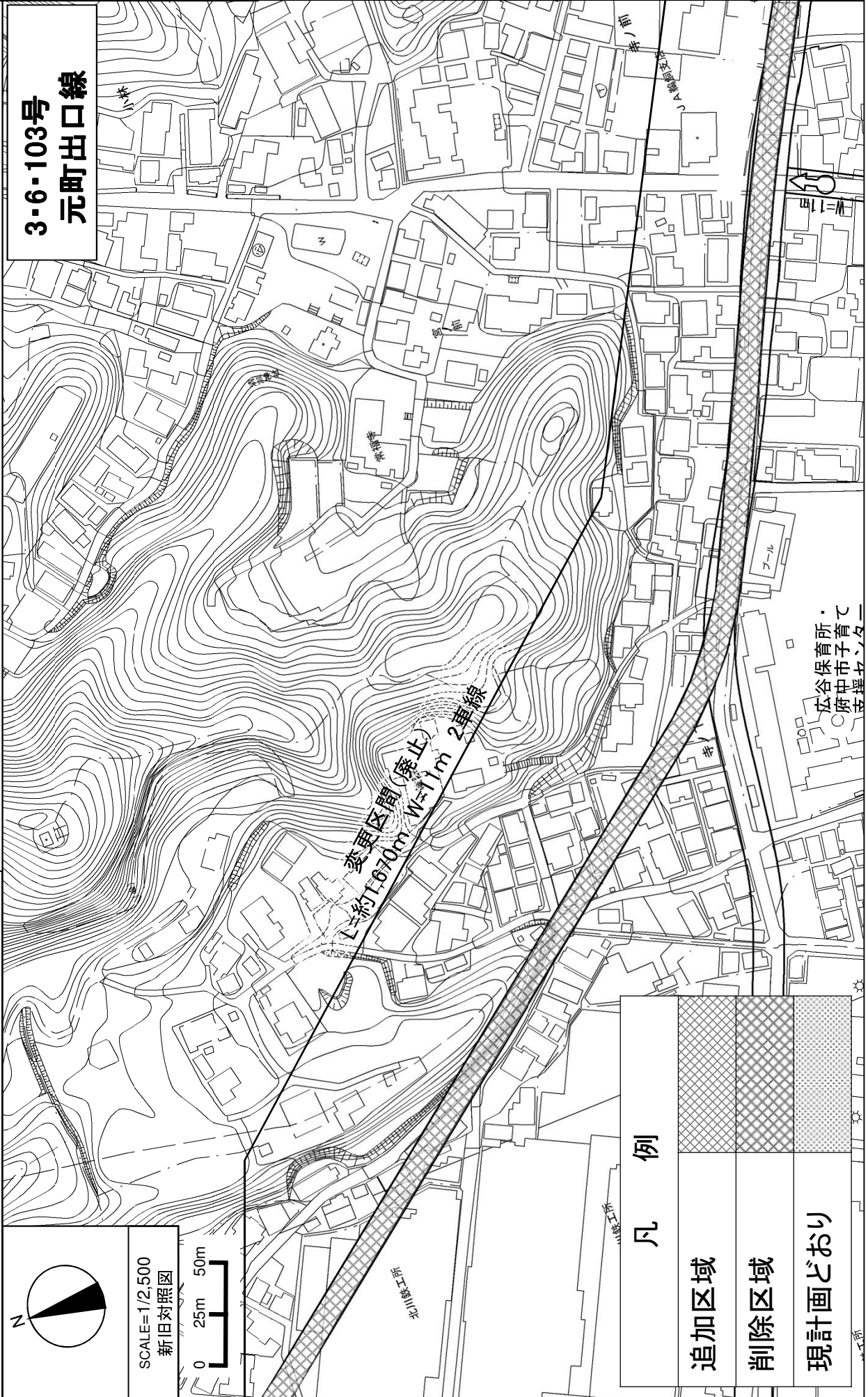
起点 府中市広谷町字西田

凡例

追加区域

削除区域

現計画どおり



SCALE=1/2,500
新旧対照図

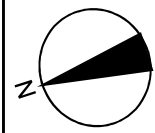


凡 例	
追加区域	
削除区域	
現計画どおり	

3-6-103号
元町出口線

変更区間(廃止)
長さ約L=670m W=11m 2車線

広島保育所・
府中市子育て
支援センター



SCALE=1/2,500
新旧対照図



府中学園

3-6-103号
元町出口線

変更区間(廃止)
L=約1,670m W=11m 2車線

起点
府中市元町字天神ガイキ

終点
府中市元町字天神ガイキ

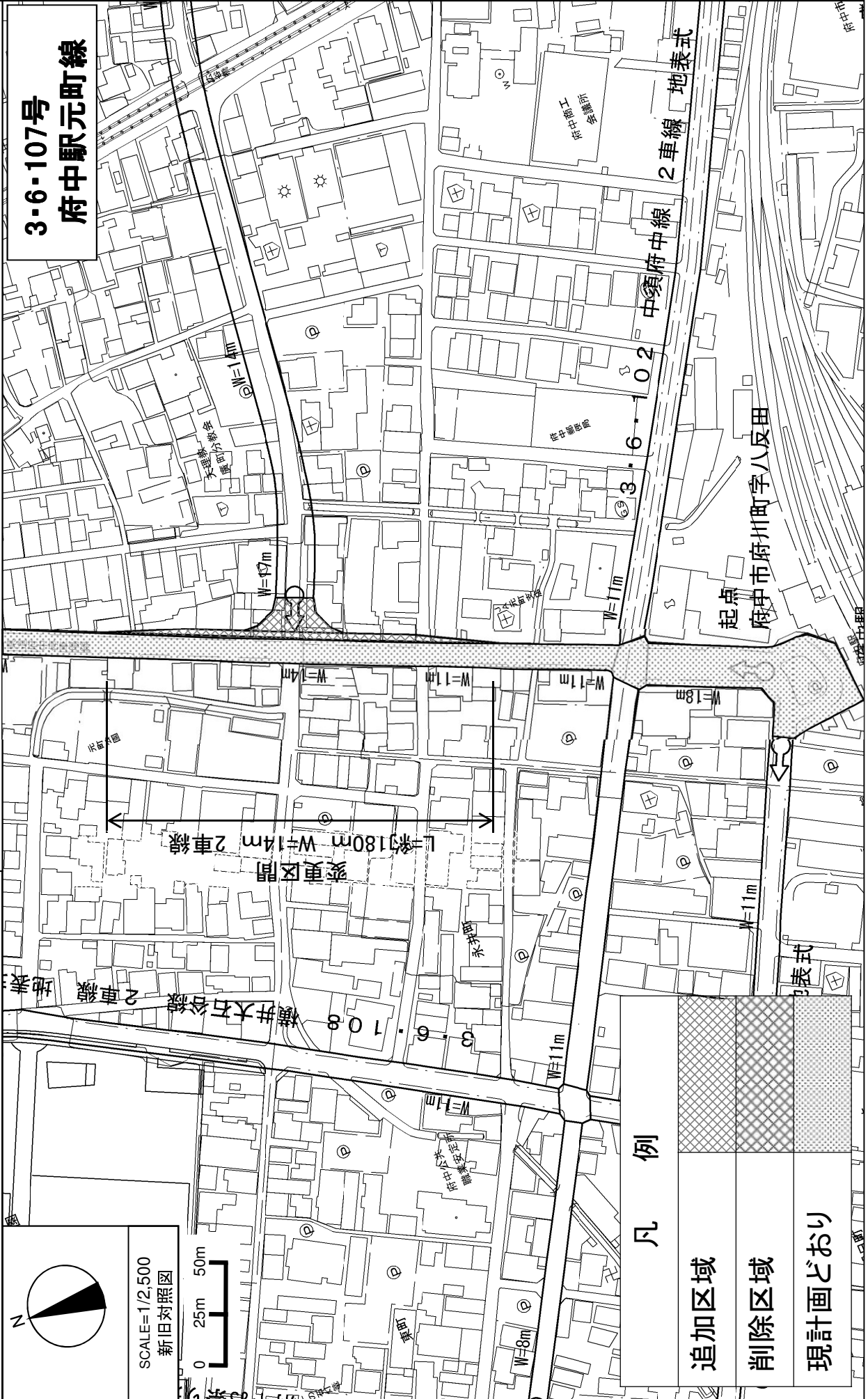
凡例

追加区域

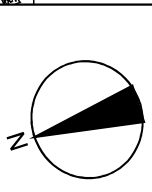
削除区域

現計画どおり





3-6-107号
府中駅元町線



SCALE=1/2,500
新旧対照図



凡例

追加区域	
削除区域	
現計画どおり	

断面図

3-6-107号
府中駅元町線

[単位:m 縮尺S=1/100]

変更区間(交差点部)

