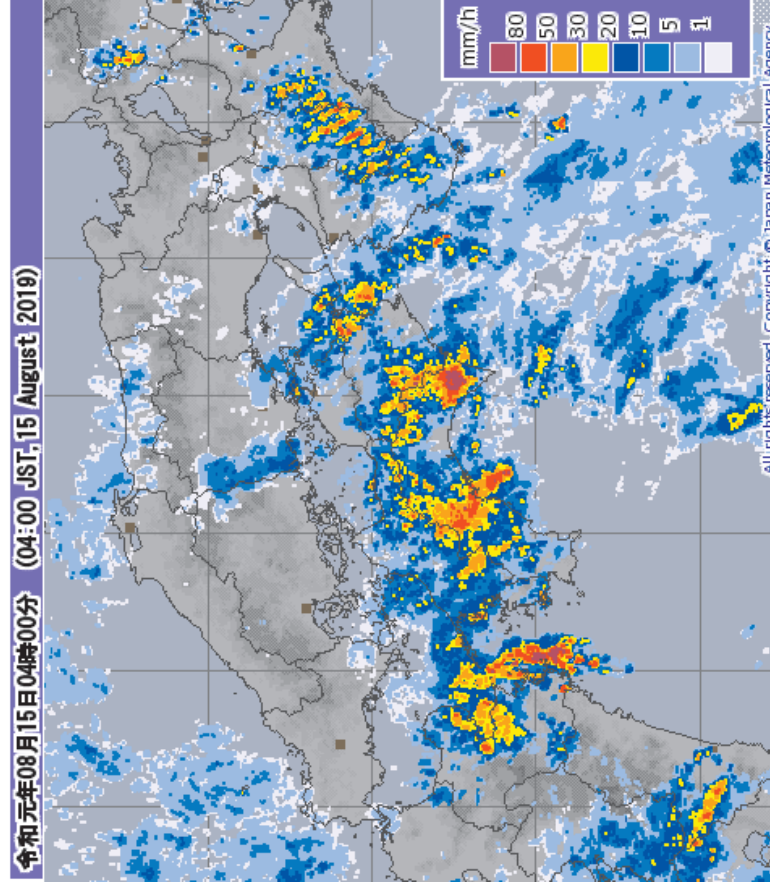
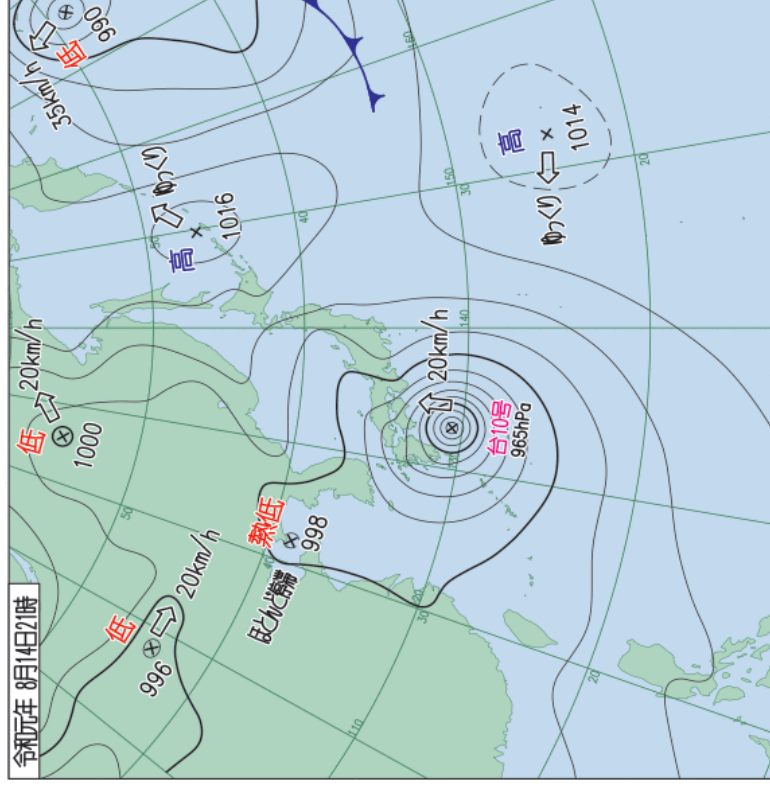


台風第10号に関する説明資料 8月15日05時 広島地方気象台

8月15日04時までの気象経過



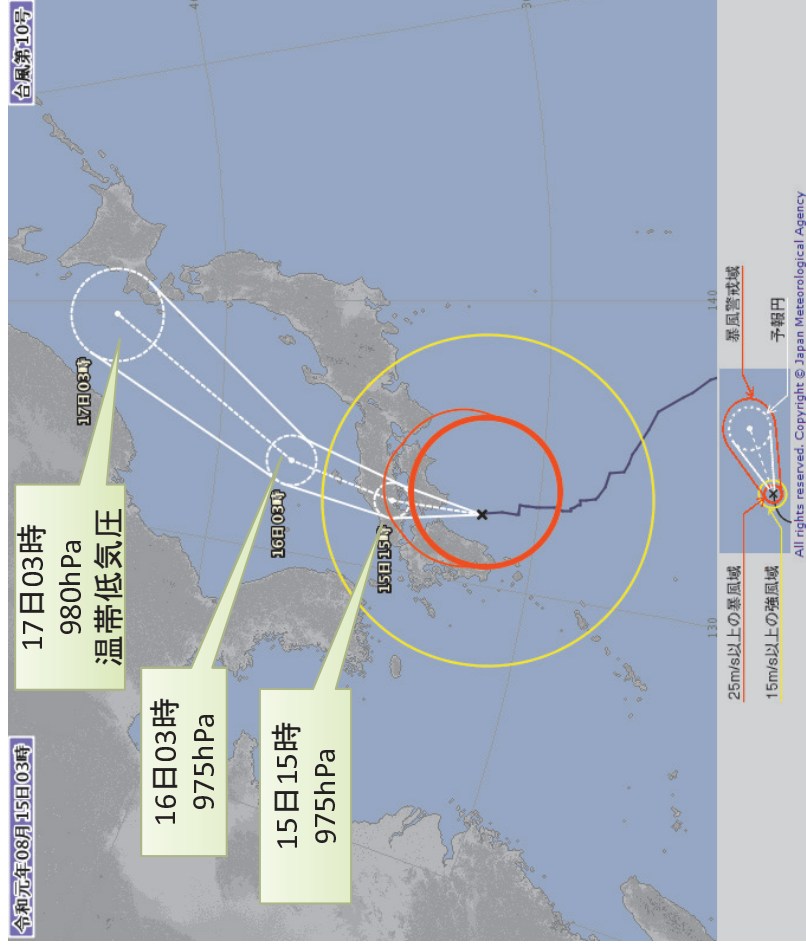
14日21時 地上天気図

レーダー画像 (15日04時00分)

- 台風の北上に伴い、太平洋側の南東斜面を中心に雨雲が停滞。
 - 紀伊半島の南東斜面で約600ミリ（解析雨量）
 - 四国の南東斜面で約400ミリ（解析雨量）
- 広島県内の雨量は、雨雲のほとんどが、四国山地でブロックされていることから、03時現在で、多い所で約30ミリ（解析雨量）

台風第10号の予想

広島地方気象台



台風第10号 (クロー一サ)
令和元年08月15日03時50分 発表

<15日03時の実況>
大きさ 大型

強さ -

存在地域 足摺岬の南南西約130km
進行方向、速さ 北 20km/h(11kt)

中心気圧 970hPa

最大風速 30m/s(55kt)

最大瞬間風速 40m/s(80kt)

25m/s以上の暴風域 東側

330km(180NM)

西側 170km(90NM)

15m/s以上の強風域 東側

600km(325NM)

西側 500km(270NM)

<15日15時の予報>

強さ -

存在地域 広島市付近

進行方向、速さ 北 30km/h(16kt)

中心気圧 975hPa

最大風速 25m/s(50kt)

最大瞬間風速 35m/s(70kt)

予報円の半径 60km(30NM)

台風第10号は、15日昼過ぎから夕方にかけて広島県を北上する見込み。15日は大荒れの天気となる。

今後の気象状況

15日 05時現在

【広島県への影響】（予報円の中心付近を通った場合）

	15日						16日								
	3-6時 明け方	6-9時 朝	9-12時 昼前	12-15時 昼過ぎ	15-18時 夕方	18-21時 夜の はじめ頃	21-24時 夜遅く	0-3時 未明	3-6時 明け方	6-9時 朝	9-12時 昼前	12-15時 昼過ぎ	15-18時 夕方	18-21時 夜の はじめ頃	21-24時 夜遅く
台風最接近 赤：暴風域 黄：強風域				最接近											
大雨(土砂)															
大雨(浸水) 洪水															
風	陸上														
	海上														
波															
雷															
高潮															

■ 警報級 ■ 注意報級

・1時間降水量
 南部 15日 60ミリ 16日 30ミリ
 北部 60ミリ 30ミリ

・24時間降水量 (15日6時~16日6時)
 南部 250ミリ
 北部 250ミリ

・24時間降水量 (16日6時~17日6時)
 南部 およそ50ミリ
 北部 およそ50ミリ

・風
 南部 15日 陸上 20メートル 16日 15メートル
 北部 25メートル 18メートル
 20メートル 15メートル

・波
 南部 15日 16日 16日
 2.5メートル 1.5メートル

満潮時刻 広島 竹原 糸崎
 8月15日 09:28 09:49 10:24
 22:15 22:44 23:24

8月16日 10:02 10:22 10:58
 22:44 23:11 23:51

- ・広島県は、15日朝に台風の暴風域に入り、昼過ぎから夕方にかけて、広島県を北上する見込み。
- ・台風本体の雨雲ががかかる朝から夜遅くにかけて雨が強まり、非常に激しい雨が降るおそれ。
- ・広島県では、暴風、高波、土砂災害、浸水害、河川の増水や氾濫、高潮に警戒。

台風第10号による被害等について（第1報）

R1.8.15 5:00 現在
広島県災害対策本部

1 台風の状況（8/15 4時推定）

存在地域	足摺岬の南南西約110km
中心気圧	970hPa
中心付近の最大風速	30m/s

2 予警報（大雨・洪水）の発表状況（8/15 4時17分発表）

市町名	土砂災害警戒情報		警報					注意報				
	発表	解除	大雨	洪水	暴風	波浪	高潮	大雨	洪水	強風	波浪	高潮
広島市					●	●		●				●
呉市					●	●		●				●
竹原市					●	●		●				●
三原市					●	●		●				●
尾道市					●	●		●				●
福山市					●	●		●				●
府中市					●			●				
三次市					●			●				
庄原市					●			●				
大竹市					●	●		●				●
東広島市					●	●		●				●
廿日市市					●	●		●				●
安芸高田市					●			●				
江田島市					●	●		●				●
府中町					●			●				
海田町					●	●		●				●
熊野町					●			●				
坂町					●	●		●				●
安芸太田町					●			●				
北広島町					●			●				
大崎上島町					●	●		●				●
世羅町					●			●				
神石高原町					●			●				
計	0	0	0	0	23	13	0	23	0	0	0	13

3 被害等の有無

- (1) 人的被害 なし
- (2) 住家被害 なし

4 避難勧告等に関する状況

別紙のとおり

5 河川の状況 (8/15 4時現在)

「はん濫危険水位」等超過河川なし

6 道路規制

- 事前規制 2路線 (別紙のとおり)
- 安芸灘大橋有料道路 歩行者及び二輪車通行止め
- 広島県内の高速道路 (8/15 0時現在)
 - ・ 8/15 6～12時に通行止め開始見込み
山陽自動車道 (広島 JCT 以西, 志和 IC 以東), 広島呉道路
中国自動車道 (庄原 IC～東城 IC)
 - ・ 8/15 12～18時に通行止め開始見込み
中国自動車道 (千代田 IC～三次東 JCT, 東城 IC 以東)

7 交通機関規制

(1) JR

山陽新幹線 (新大阪～小倉) 及び広島県内の在来線各線区について, 8月15日の運転を終日見合わせ

(2) 航空機 (8/15 3時現在)

ア 国内線 (8/15)

- ・ 羽田線は一部欠航 (ANA17時まで欠航, JAL13時まで欠航)
- ・ 新千歳線は広島発が欠航
- ・ その他の国内線は欠航

イ 国際線 (8/15)

- ・ 上海線及び台北線は広島発が欠航
- ・ 香港線は欠航
- ・ シンガポール線は遅延

(3) バス等

- ・広電バス，広島バス，芸陽バス，備北交通など運転見合わせ（8/15）
- ・路面電車は運転見合わせ（8/15）
- ・アストラムラインは運転見合わせ（8/15）

(4) フェリー，旅客船

全航路欠航（8/15）

8 ライフラインの被害（停電）

東広島市 2戸停電（8/14 23時54分ごろ～）

9 降雨状況等

(1) 時間雨量（8/14 13時00分 ～ 8/15 4時00分）

順位	観測局名	市区町	時間雨量 [mm/H]	観測日時
1	上豊松	神石高原町	9.0	2019/8/14 18:50
1	油木安田	神石高原町	9.0	2019/8/14 18:30
3	油木	神石高原町	8.5	2019/8/14 18:40
4	米見山	神石高原町	8.0	2019/8/14 18:50
4	神石町	神石高原町	8.0	2019/8/14 18:40
4	下豊松	神石高原町	8.0	2019/8/14 18:20

(2) 累加雨量（8/14 13時00分 ～ 8/15 4時00分）

順位	観測局名	市区町	累加雨量
1	大谷(国)	広島市佐伯区	18.0
2	玖島	廿日市市	17.0
3	檜原(国)	廿日市市	16.0
3	田吹	安芸太田町	16.0
5	倉橋(気)	呉市	15.0
5	弥栄ダム(国)	大竹市	15.0
5	もみのき	廿日市市	15.0
5	横川	安芸太田町	15.0
5	筒賀(国)	安芸太田町	15.0

(3) 風速の状況 (上位地点 8/15 3時現在)

最大風速	本郷 14.4m/s (8月15日 1:40)	大竹 13.0m/s (8月15日 1:21)	生口島 12.4m/s (8月15日 2:17)
最大瞬間風速	生口島 23.4m/s (8月15日 2:34)	本郷 22.6m/s (8月15日 2:28)	広島 22.6m/s (8月15日 0:42)

(4) 高潮 (潮位) の状況 (8/15)

(潮位: TP表示)

広島			福山		
満潮時刻	潮位 (TP=CDL-184)		満潮時刻	潮位 (TP=CDL-196)	
	天文潮位 (予測値)	観測潮位		天文潮位 (予測値)	観測潮位
9:28	137 c m	—	10:50	142 c m	—
22:15	180 c m	—	23:50	186 c m	—
(参考:注意報基準)	210 c m		(参考:注意報基準)	220 c m	
(参考:警報基準)	250 c m		(参考:警報基準)	260 c m	

糸崎 (三原市)		
満潮時刻	潮位 (TP=CDL-189)	
	天文潮位 (予測値)	観測潮位
10:24	139 c m	—
23:24	180 c m	—
(参考:注意報基準)	210 c m	
(参考:警報基準)	250 c m	

(8月14日 22時00現在)

市区町名	避難勧告等発令状況								避難所状況			備考
	避難準備・高齢者等避難開始		避難勧告		避難指示（緊急）		合計		避難所開設数	避難世帯数	避難者数	
	対象世帯数	対象者数	対象世帯数	対象者数	対象世帯数	対象者数	対象世帯数	対象者数				
広島市中区									2か所	—	—	
広島市東区									12か所	—	—	
広島市南区									11か所	—	—	
広島市西区									12か所	—	—	
広島市安佐南区									21か所	—	—	
広島市安佐北区									27か所	—	—	
広島市安芸区									12か所	—	—	
広島市佐伯区									17か所	—	—	
呉市	89,678世帯	182,969人					89,678世帯	182,969人	78か所	101世帯	180人	
大竹市									1か所	4世帯	4人	
廿日市市									21か所	18世帯	26人	
江田島市	11,678世帯	23,087人					11,678世帯	23,087人	23か所	88世帯	122人	
府中町									3か所	7世帯	8人	
海田町									5か所	—	—	
熊野町									3か所	6世帯	8人	
坂町	2,537世帯	5,681人					2,537世帯	5,681人	14か所	—	55人	
三原市	43,526世帯	96,192人					43,526世帯	96,192人	20か所	—	23人	
尾道市	64,592世帯	138,446人					64,592世帯	138,446人	46か所	27世帯	41人	

市区町名	避難勧告等発令状況						避難所状況			備考		
	避難準備・高齢者等避難開始		避難勧告		避難指示（緊急）		合計		避難所開設数		避難世帯数	避難者数
	対象世帯数	対象者数	対象世帯数	対象者数	対象世帯数	対象者数	対象世帯数	対象者数				
福山市	204,047世帯	468,615人					204,047世帯	468,615人	15か所	54世帯	83人	
府中市												
世羅町												
神石高原町												
竹原市	11,809世帯	24,781人					11,809世帯	24,781人	11か所	—	30人	
東広島市	82,847世帯	186,301人					82,847世帯	186,301人	41か所	72世帯	95人	
大崎上島町	3,786世帯	6,656人	508世帯	851人			4,294世帯	7,507人	6か所	26世帯	45人	
三次市												
庄原市												
安芸高田市									6か所	81世帯	83人	
安芸太田町									4か所	1世帯	1人	
北広島町									5か所	2世帯	2人	
全県合計	514,500世帯	1,132,728人	508世帯	851人			515,008世帯	1,133,579人	416か所	—	806人	

※対象世帯数及び対象者数について、一の対象地区に異なる種別の避難情報が発令されている場合は、重複して計上することはありません。より上位の避難情報の欄にのみ数字を計上しています。

各市町の避難所開設状況

R1.8.15 5:00現在

	市町名	避難所開設状況
1	広島市	開設済
2	呉市	開設済
3	竹原市	開設済
4	三原市	開設済
5	尾道市	開設済
6	福山市	開設済
7	府中市	開設予定(15日 06:00)
8	三次市	開設予定(15日 06:00)
9	庄原市	開設予定(15日 06:00)
10	大竹市	開設済
11	東広島市	開設済
12	廿日市市	開設済
13	安芸高田市	開設済
14	江田島市	開設済
15	府中町	開設済
16	海田町	開設済
17	熊野町	開設済
18	坂町	開設済
19	安芸太田町	開設済
20	北広島町	開設済
21	大崎上島町	開設済
22	世羅町	開設予定(15日 06:00)
23	神石高原町	開設予定(15日 06:00)