

第2号議案

因島瀬戸田都市計画道路の変更について

広島県決定

都市計画道路の名称について

■ 名称概要

● 都市計画区域名を示す名称

(例) **因島** 都市計画道路

● 路線の番号

(例) **3・4・1**号

● 路線の名称

(例) **黒崎新開崎安郷線**

■ その他

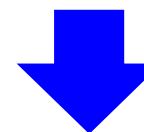
● 位置の表示

(例) **尾道市因島中庄町**

路線の番号の付し方



区 分		規 模	
1	自動車専用道路	1	幅員40m以上
3	幹線街路	2	幅員30m~40m
7	区画街路	3	幅員22m~30m
8	歩行者専用道等	4	幅員16m~22m
9	都市モノレール専用道等	5	幅員12m~16m
10	路面電车道	6	幅員8m~12m
		7	幅員8m未満



都市計画区域毎に
区分毎の
一連番号を定める。

第3号議案 因島瀬戸田都市計画道路の変更について

1 都市計画道路名の変更

因島 都市計画道路

瀬戸田 都市計画道路

因島瀬戸田 都市計画道路

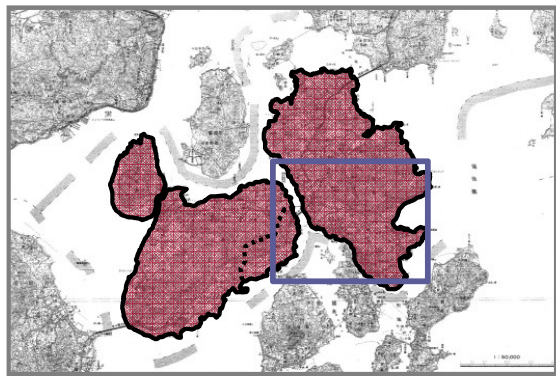
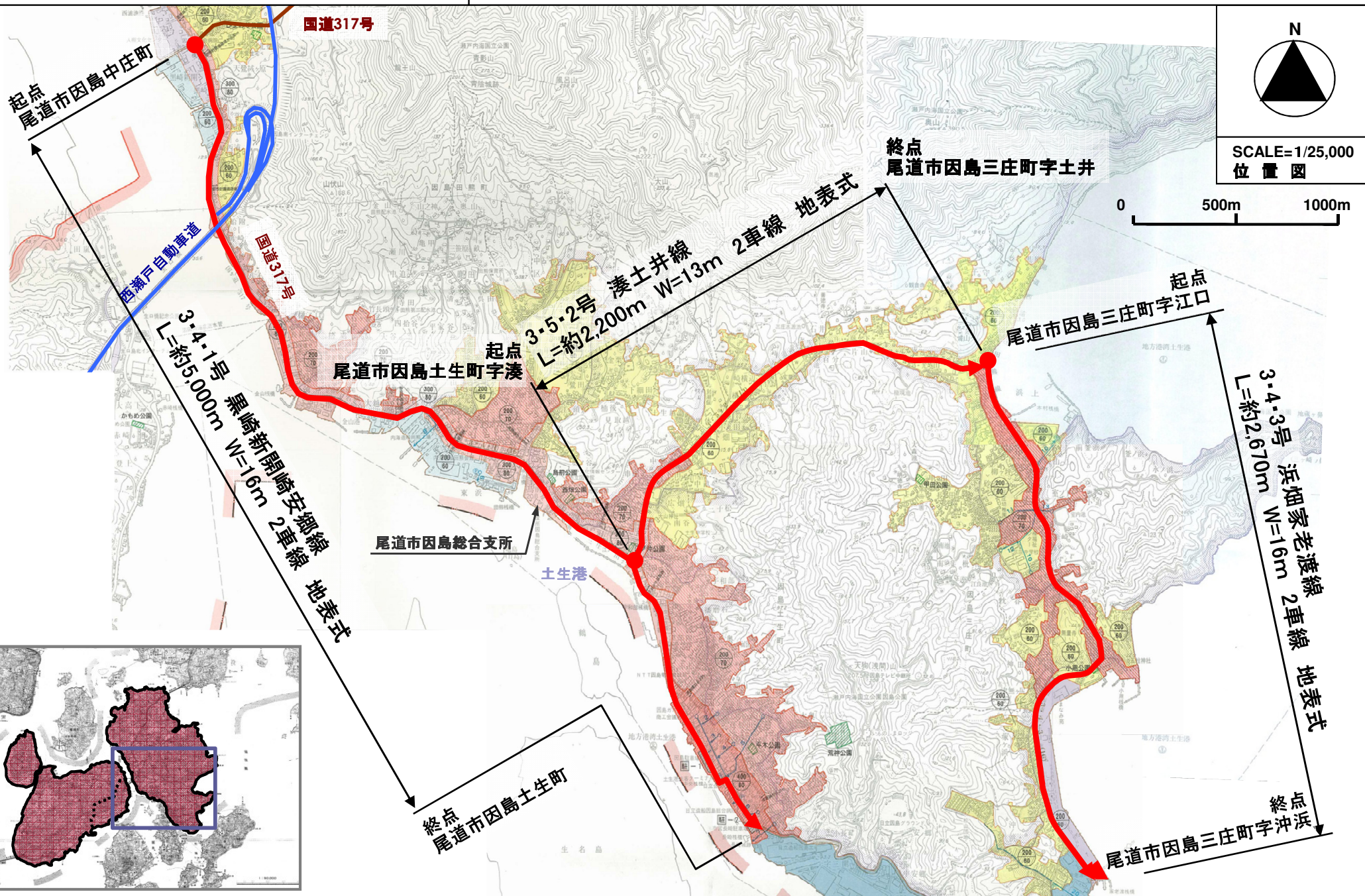
※ 両区域で決定している路線について
下線の名称(路線番号)を変更する。

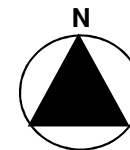
2 路線名称の変更

■ 県決定路線一覧表

現 行			変更後		
区域名	番 号	路線名	区域名	番号	路線名
因 島	3・4・1	黒崎新開崎安郷線	因島瀬戸田	3・4・1	黒崎新開崎安郷線
	3・5・2	湊土井線		3・5・2	湊土井線
	3・4・3	浜畑家老渡線		3・4・3	浜畑家老渡線
瀬戸田	<u>1・小・1</u>	新町城山線		<u>3・6・4</u>	新町城山線
	<u>2・小・1</u>	港務所北側線		<u>3・7・5</u>	港務所北側線
	<u>2・3・1</u>	新町福田線		<u>3・5・6</u>	新町福田線

※「1・小」… 一等小路(街路構造令(大正8年施行)による)を示す路線表示。





SCALE=1/20,000
位置図

