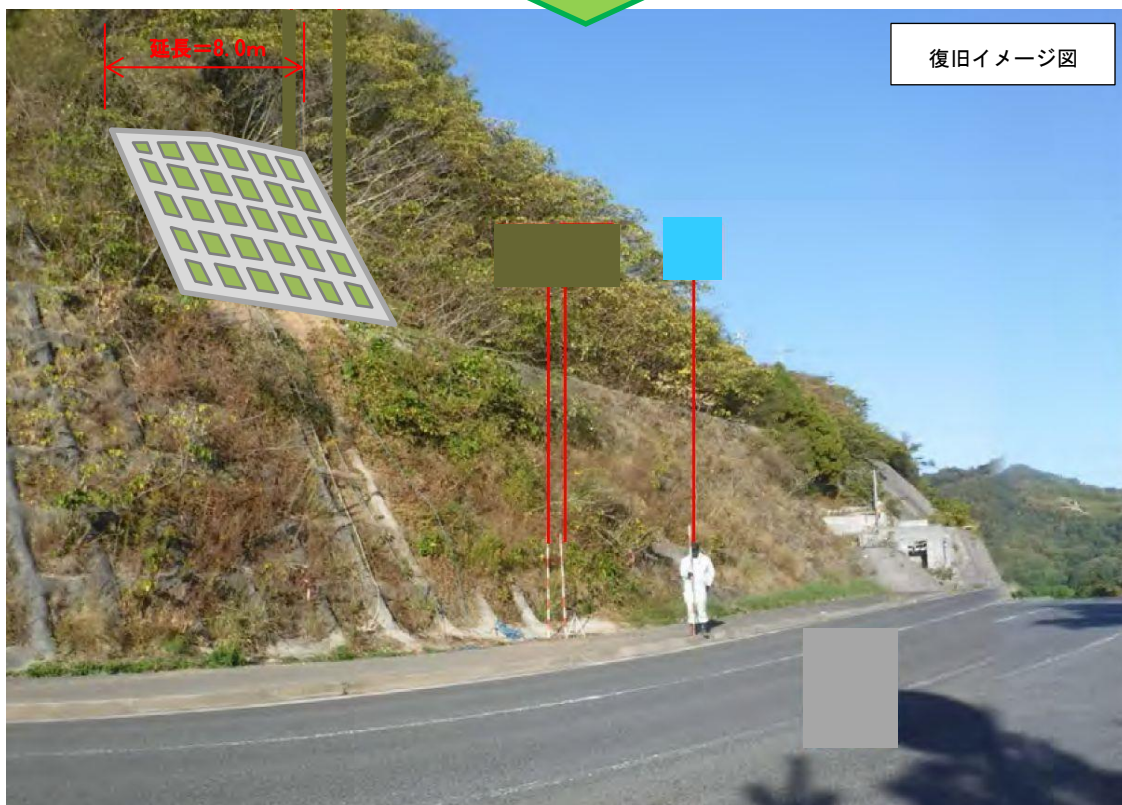


◆概要◆ 工事箇所：呉市倉橋町室尾西 室尾小島前（平成 30 年災害第 4322 号）  
主な工種：現場打ち吹付法枠（延長＝8.0m 枠内植生基材吹付）



※復旧イメージ図は、完成した現地をイメージしていただくためのものであり、実際の構造物の見た目とは異なる場合があります。