

芦冠川 災害関連緊急砂防事業に 関する説明会（第2回）

令和元年8月29日

 広島県西部建設事務所呉支所

本日の説明内容

住民の皆様および土地所有者の皆様対象

- ① 砂防ダムの計画について
- ② 事業工程と今後のスケジュール
- ③ 事業実施にあたってのお願い
- ④ 質疑応答

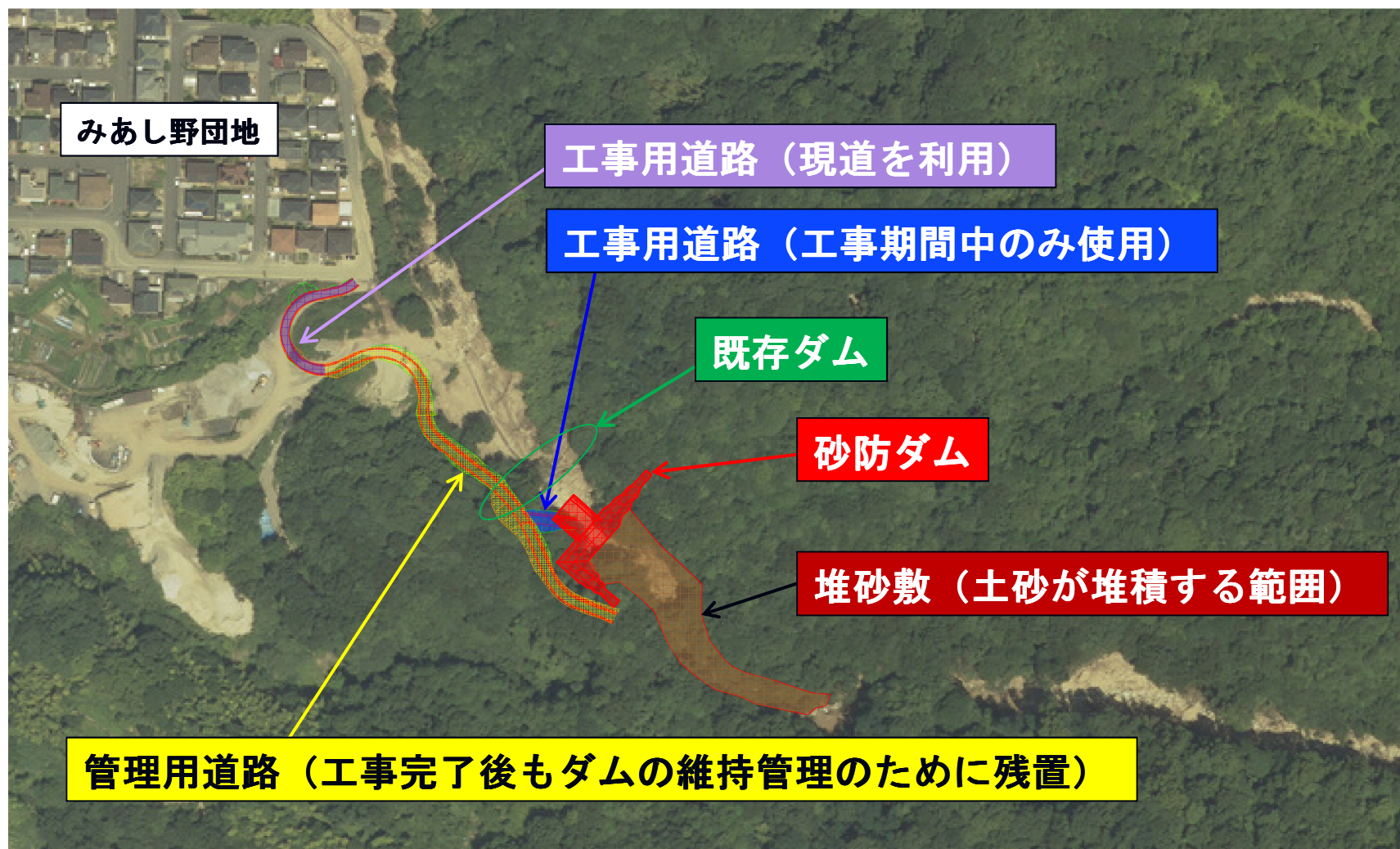
土地所有者の皆様対象

- ⑤ 砂防指定地の範囲について
- ⑥ 土地境界の確認について(机上)

①砂防ダム等の計画について

砂防ダムの位置

地形，地質条件，保全対象等から選定



地理院地図

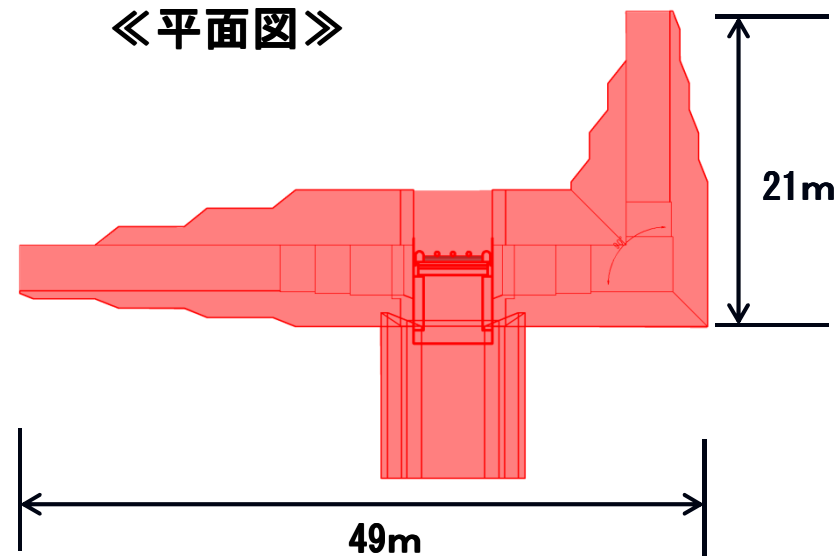
砂防ダム of 大きさと型式

ダムの高さ $H=10.5\text{m}$

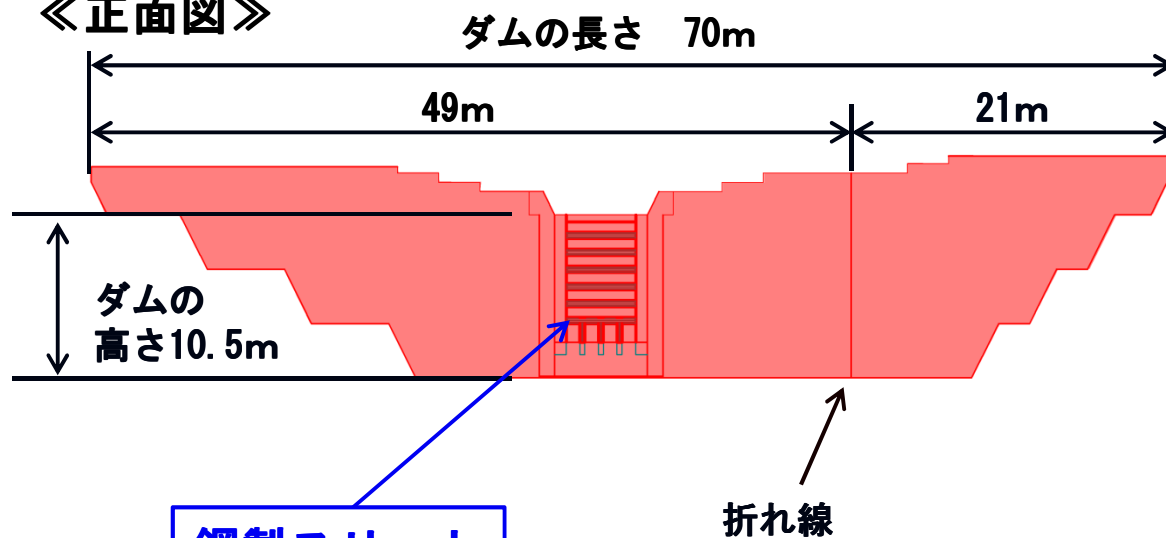
ダムの長さ $L=70\text{m}$

型式：透過型

《平面図》



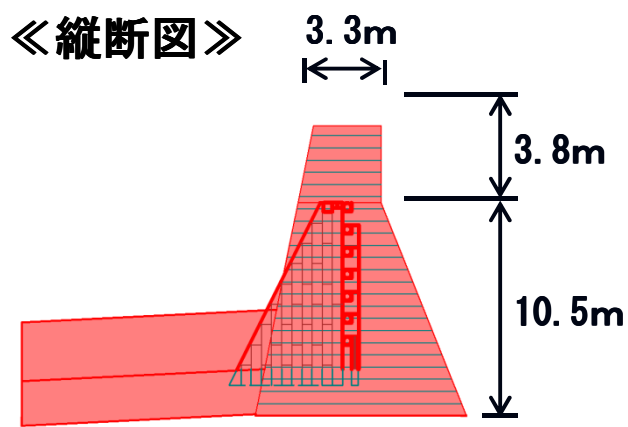
《正面図》



鋼製スリット

折れ線

《縦断図》



砂防ダム

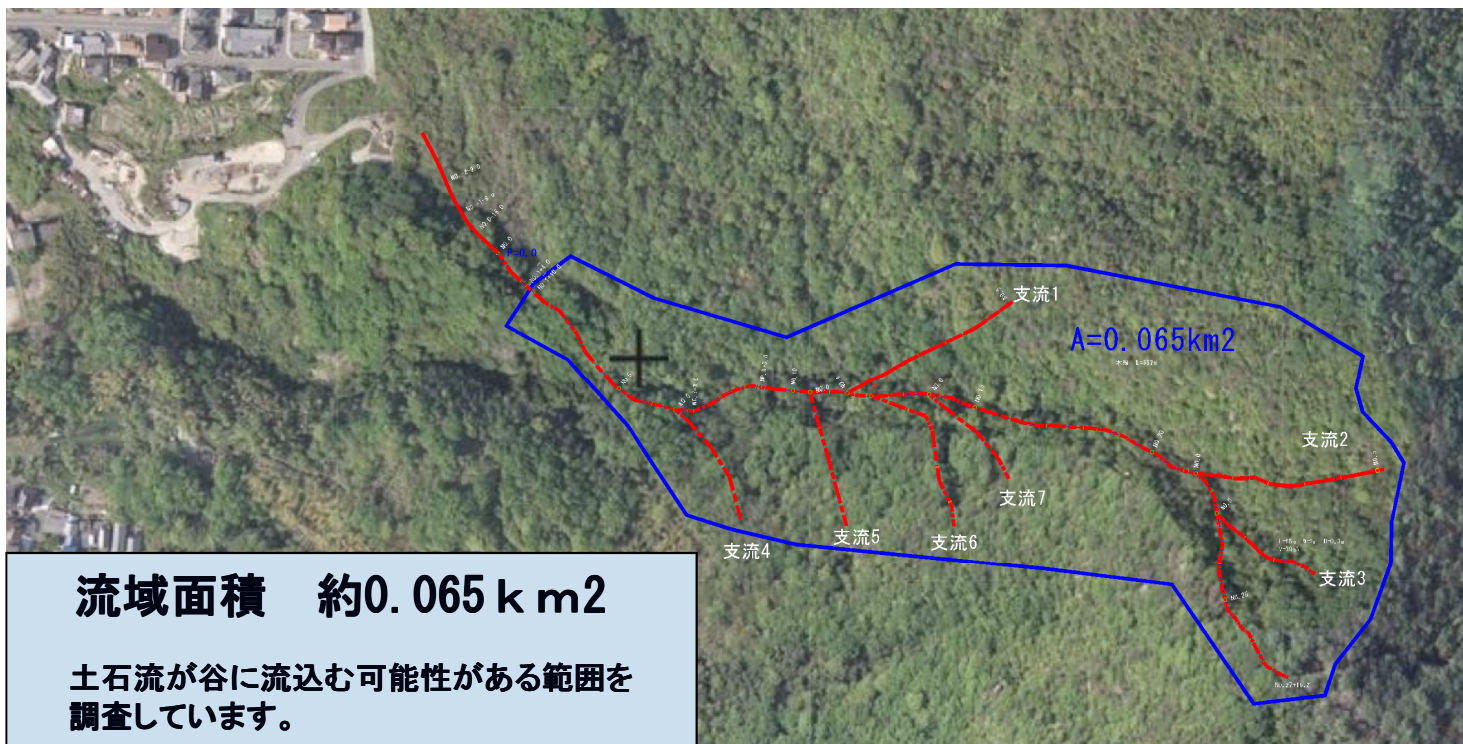
透過型堰堤のイメージ写真

国土交通省 富士砂防事務所
風祭第1号砂防堰堤



鋼製スリット

芦冠川の流域



不安定土砂量

溪流内に堆積している不安定な土砂流木
約 2,200 m³

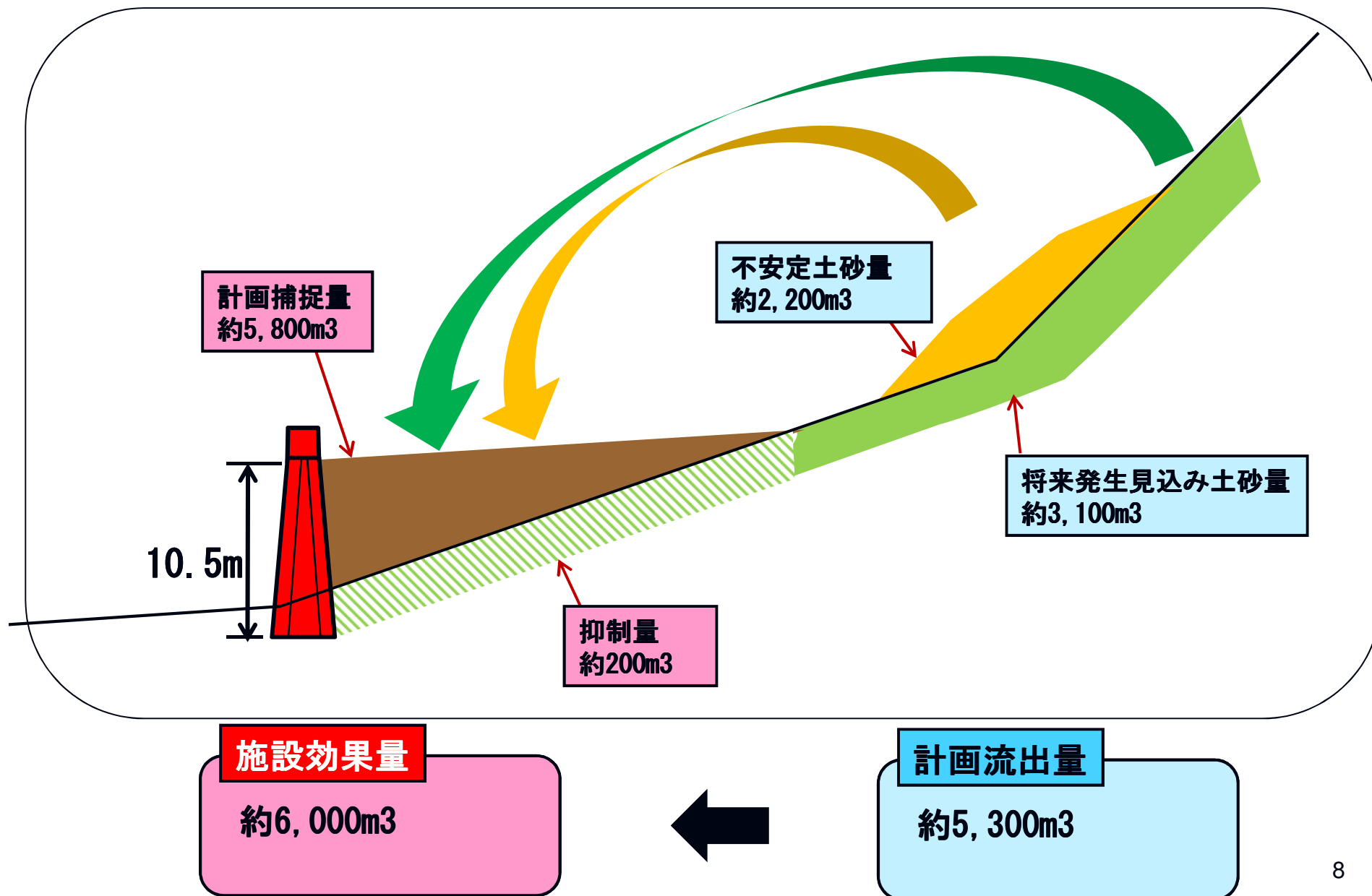
縦断方向 模式図

流下方向

将来発生見込み土砂量

土砂災害が再び起こった際に発生しうる土砂
約 3,100 m³

砂防ダムの整備計画



砂防ダムの工法 (INSEMダブルウォール工法)

構造について

- ・ 主な資材は壁面材，タイ材，中詰材
- ・ 掘削した土砂とセメントを混合し，中詰材として使用

主要なメリット

○地元住民の負担軽減

コンクリートの使用量が少ないため
生コン車の出入りが減少

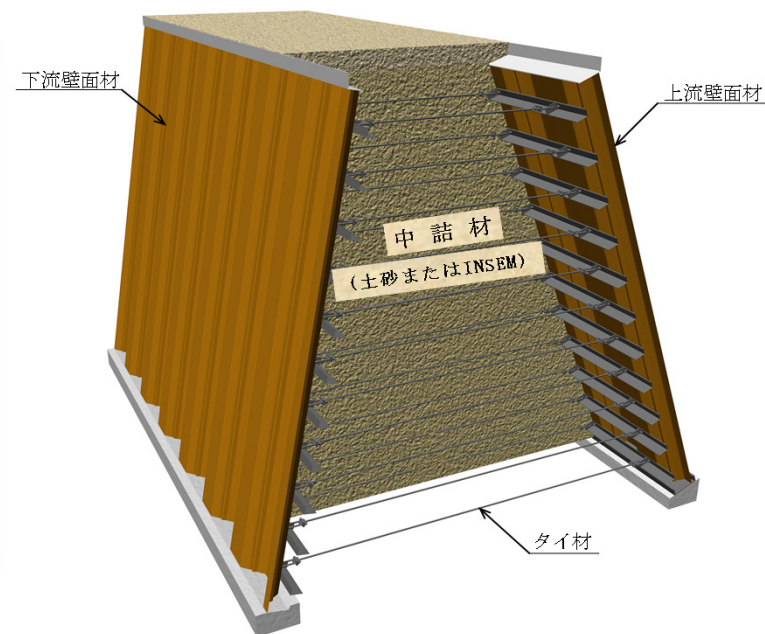
○コスト縮減

現場発生土砂の運搬処分費等が減少

○工期縮減

コンクリートのダムよりも施工性に
優れている

概要図



砂防ダムの工法 (INSEMダブルウォール工法)

国土交通省 富士砂防事務所

風祭第1号砂防堰堤

下流側



上流側



壁面材 (鋼矢板)

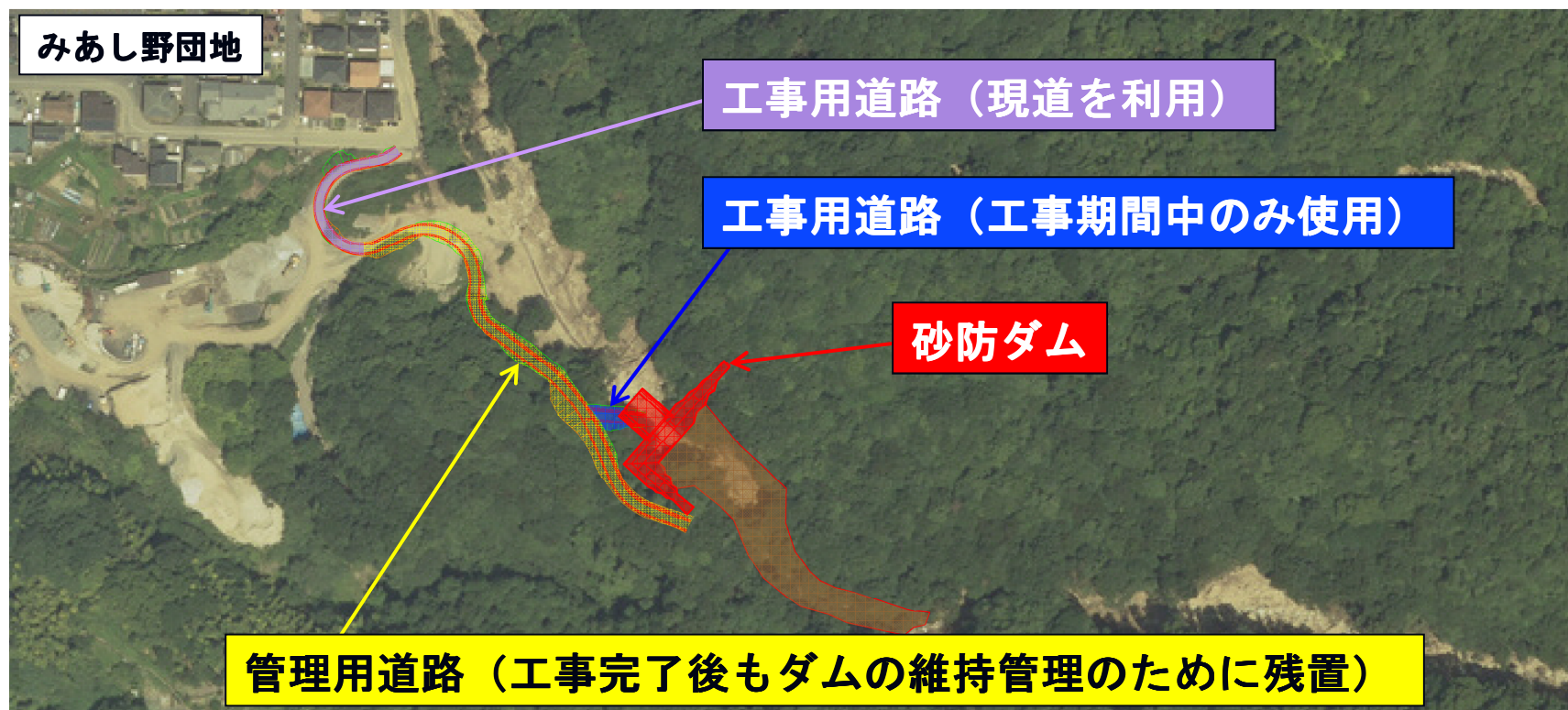
砂防ダムの効果事例

土砂や流木をダムの背後で捕捉しています。

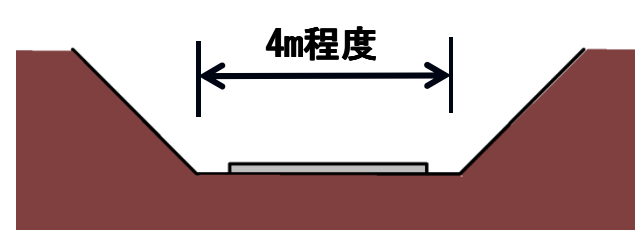
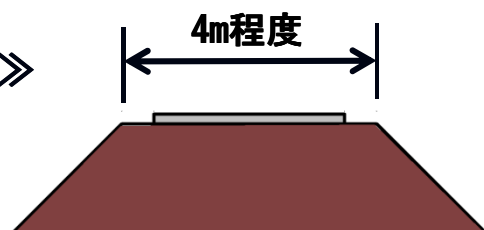


工事用道路

市道から砂防ダムまで間を計画しています。(幅員4m程度)
高低差があるため盛土や切土を行い道路を設置します。



《盛土構造》



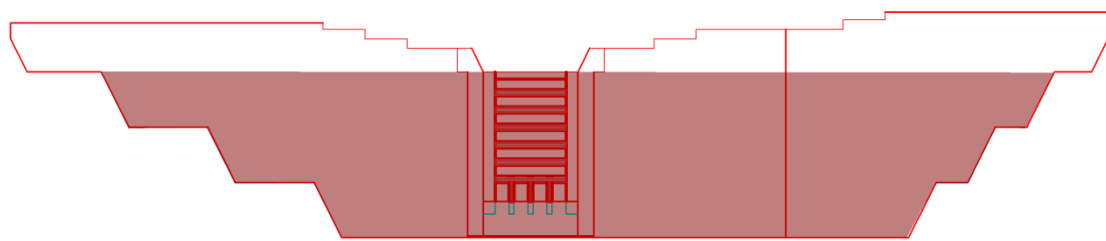
《切土構造》

砂防ダムの維持管理

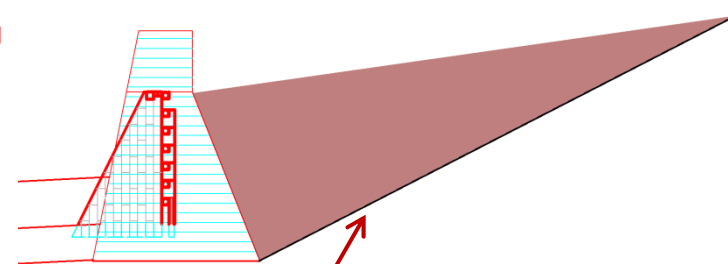
定期点検 : 1回/5年 施設状況の確認

緊急時点検・管理 : 緊急時は速やかに点検を行い必要に応じて土砂及び流木の除去を行う。

《正面図》



《縦断図》



土砂や流木が溜まっている場合は必要に応じて除去をします。

②事業工程と今後のスケジュール

事業工程と今後のスケジュール(予定)

作業項目	令和元年度								令和2年度
	8月	9月	10月	11月	12月	1月	2月	3月	
境界確認									
砂防指定の同意									
用地交渉									
用地取得									
工事									

③事業実施にあたってのお願い

井戸調査について

砂防ダムの工事をすることにより、周辺の井戸に影響が出る可能性があります。

工事による影響がどうか因果関係を確認するために、事前に井戸調査をする必要がありますので、ご協力および情報提供をお願いします。

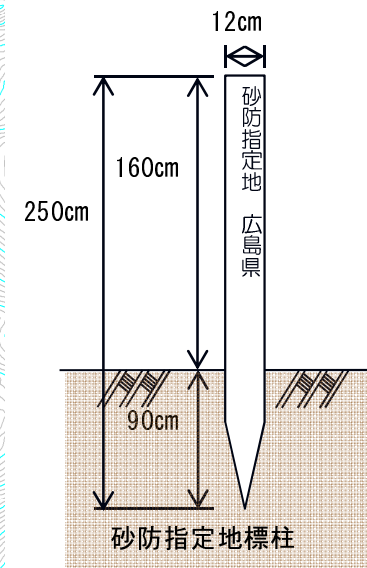
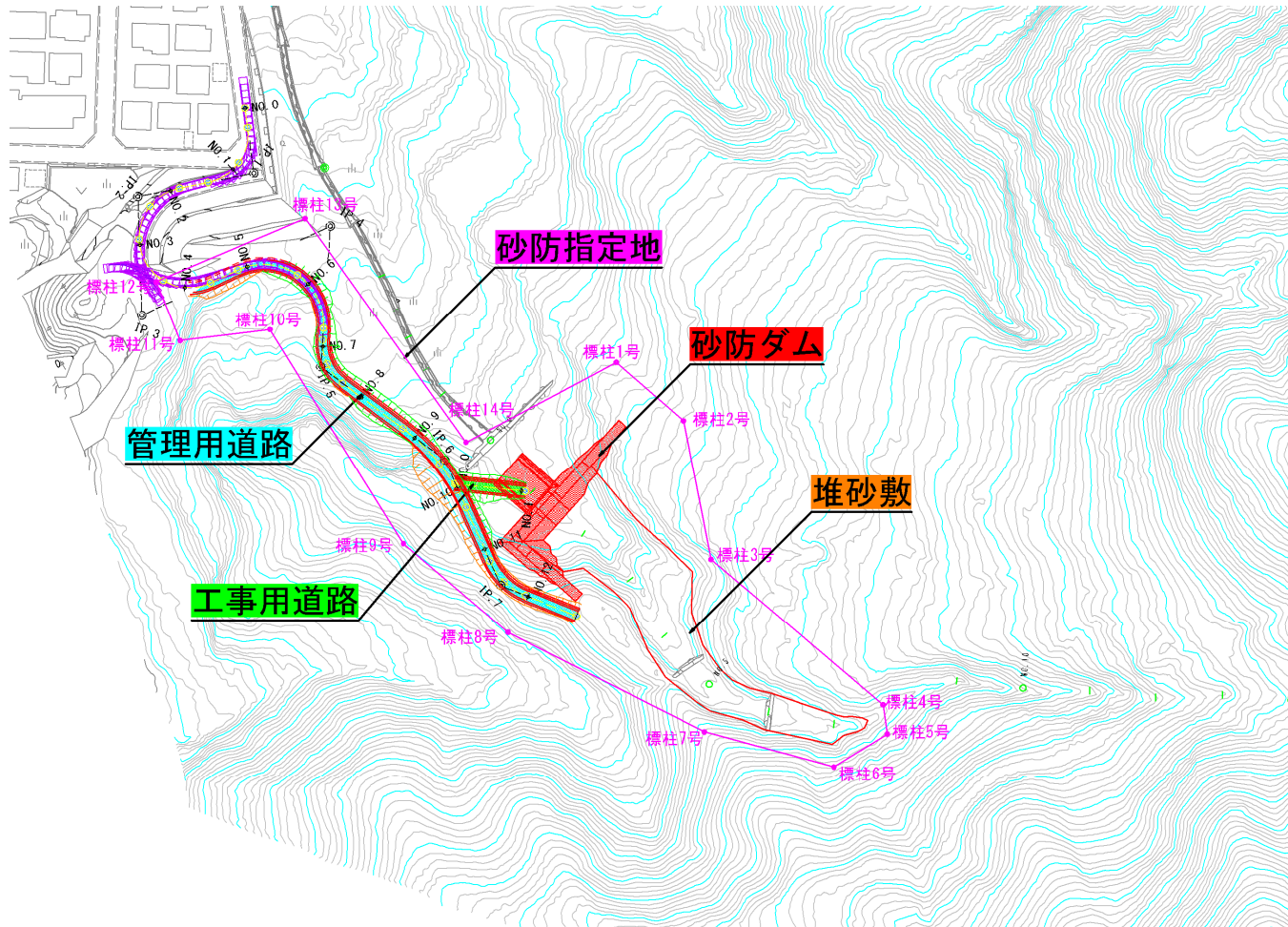


境界立会について

用地取得に先立ち、土地の境界を確定する必要があります。しかしながら、被災地での立会は危険性を伴いますので、境界の確認は、基本的には図面上で行い、必要に応じて現地での立会を行うことを考えておりますので、ご理解・ご協力をお願いします。

砂防指定地の範囲

工事の実施に先立ち，砂防指定地として指定する必要があります。



砂防指定について(土地所有者の同意)

工事の実施に先立ち、砂防指定地として指定する必要がある、土地所有者の同意が必要となります。

指定できない場合は、工事が実施できません。

また、指定されることにより砂防指定地内では、次の行為について、県知事の許可が必要となります。

- のり切, 切土, 掘削又は盛土
- 立木竹の伐採
- 木竹の滑下又は地引きによる搬出
- 土石の類の採取若しくは鉱物の採掘又はこれらの堆積若しくは投棄
- 牛, 馬その他の畜類の放牧又は係留
- 砂防設備以外の施設又は工作物の設置, 改造又は除却

その他(お願い)

- 工事が始まった際には、ダンプトラック・生コン車等の工事用車両が頻繁に通行します。大変ご迷惑をおかけしますが、ご理解・ご協力をお願いいたします。