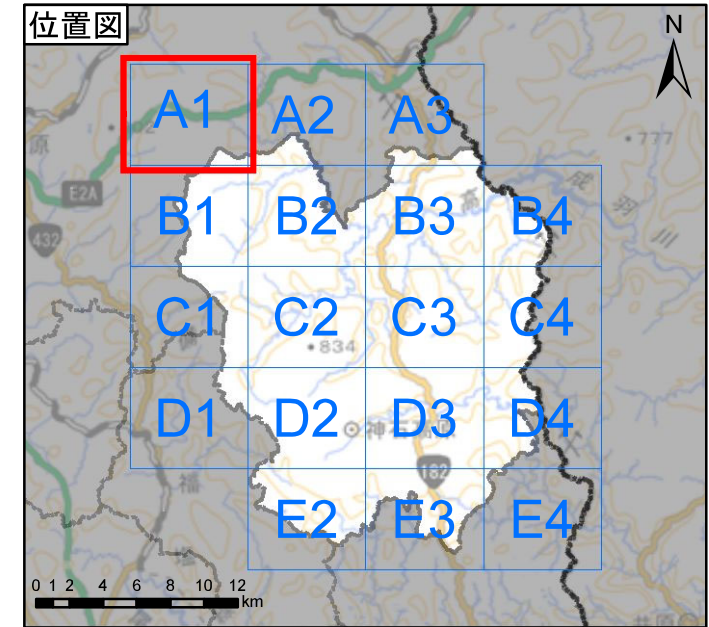


大規模盛土造成地マップ 神石高原町（A1）

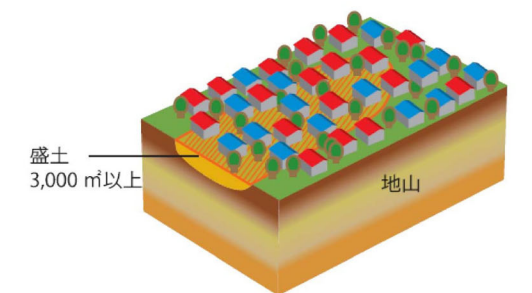


凡例

行政界

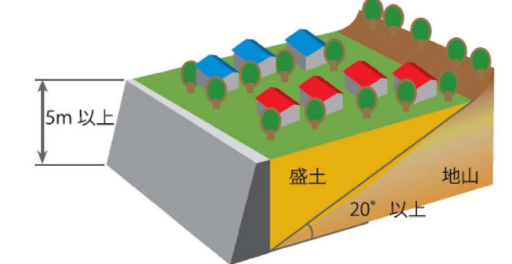
谷埋め型大規模盛土造成地

盛土の面積が3,000㎡以上



腹付け型大規模盛土造成地

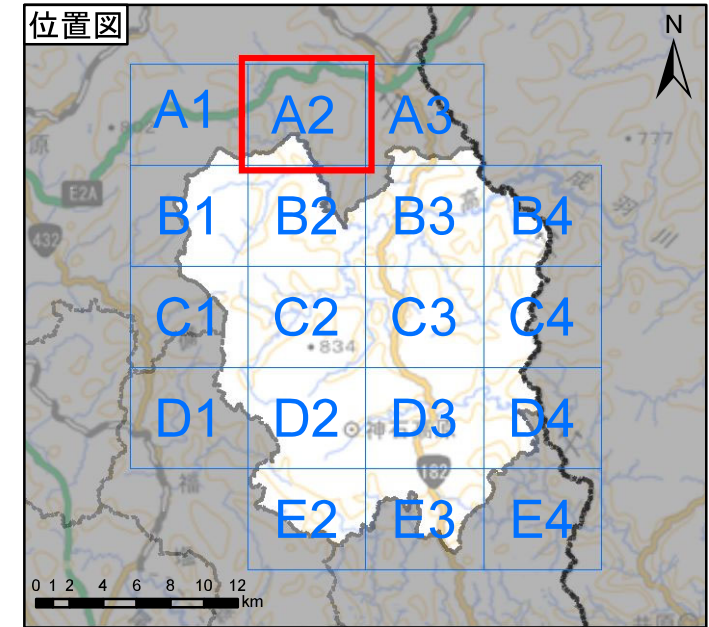
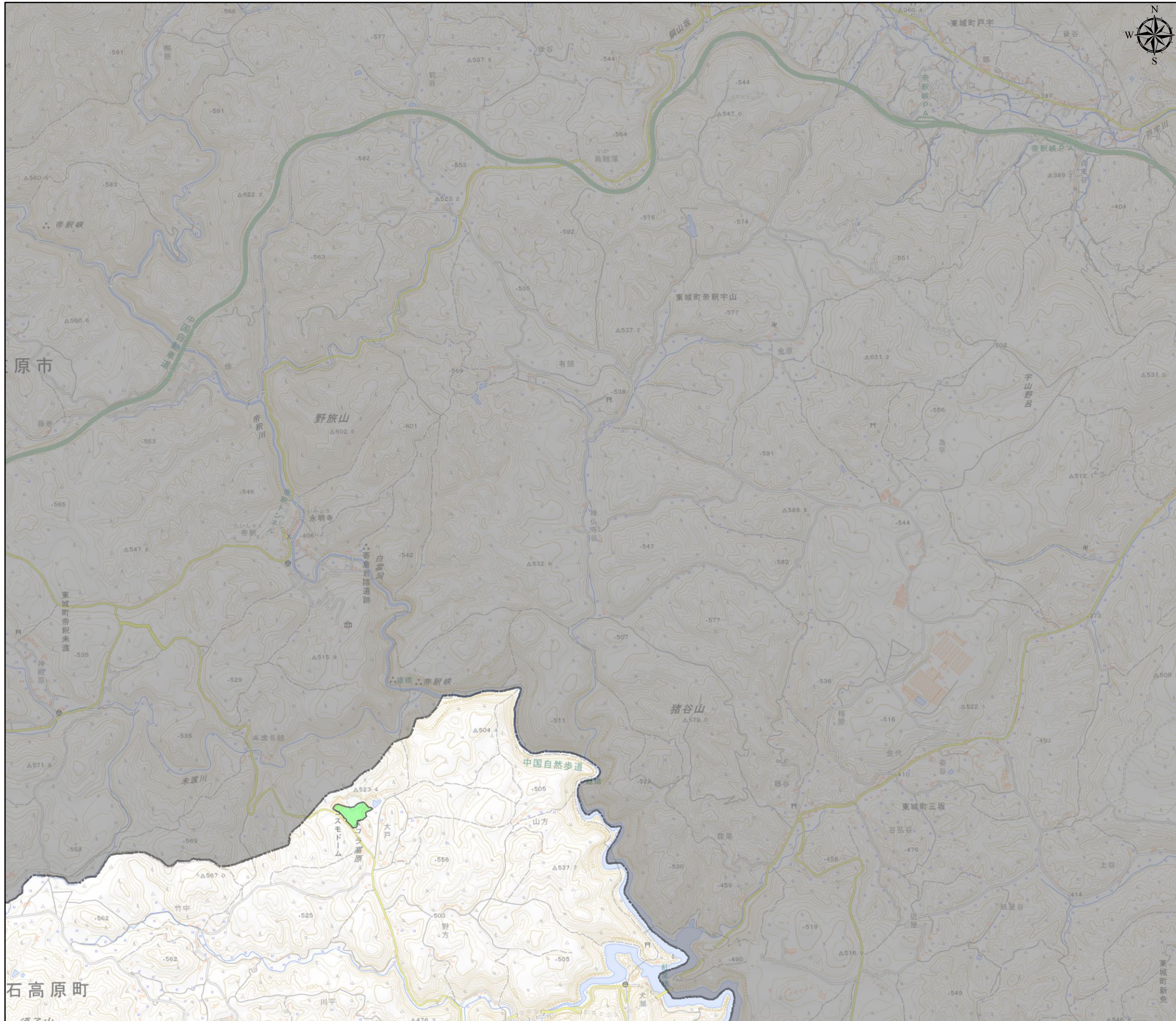
盛土する前の地盤面の水平面に対する角度が20度以上で、かつ、盛土の高さが5m以上



このマップは、大規模盛土造成地の概ねの位置と規模を示すものであり、マップに示された箇所が地震時に必ずしも危険というわけではありません。




大規模盛土造成地マップ 神石高原町（A2）

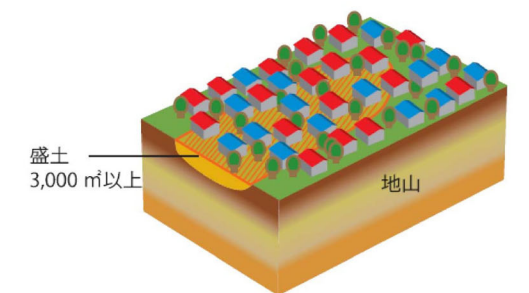



凡例

 行政界

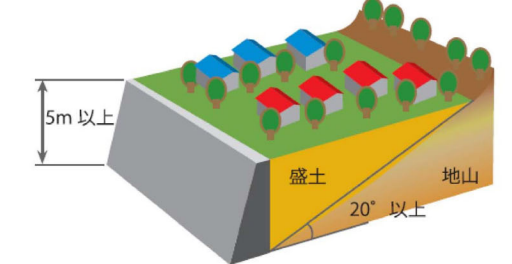
 谷埋め型大規模盛土造成地

盛土の面積が3,000㎡以上



 腹付け型大規模盛土造成地

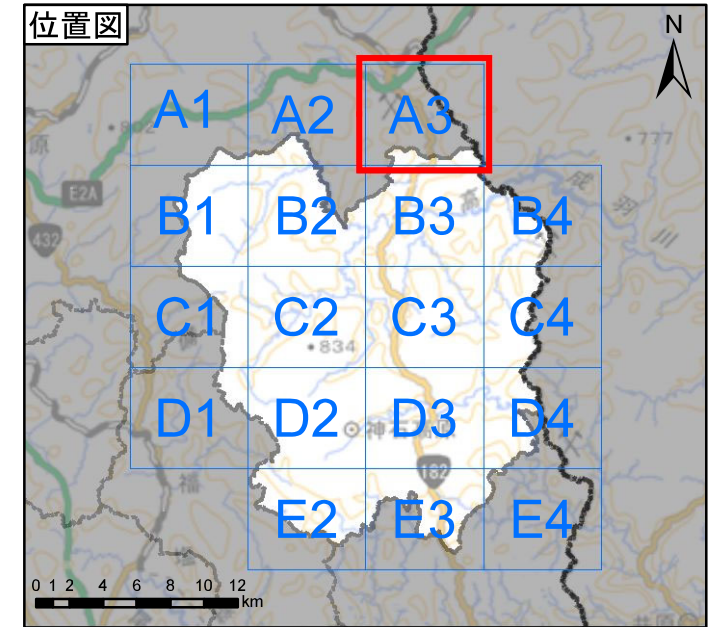
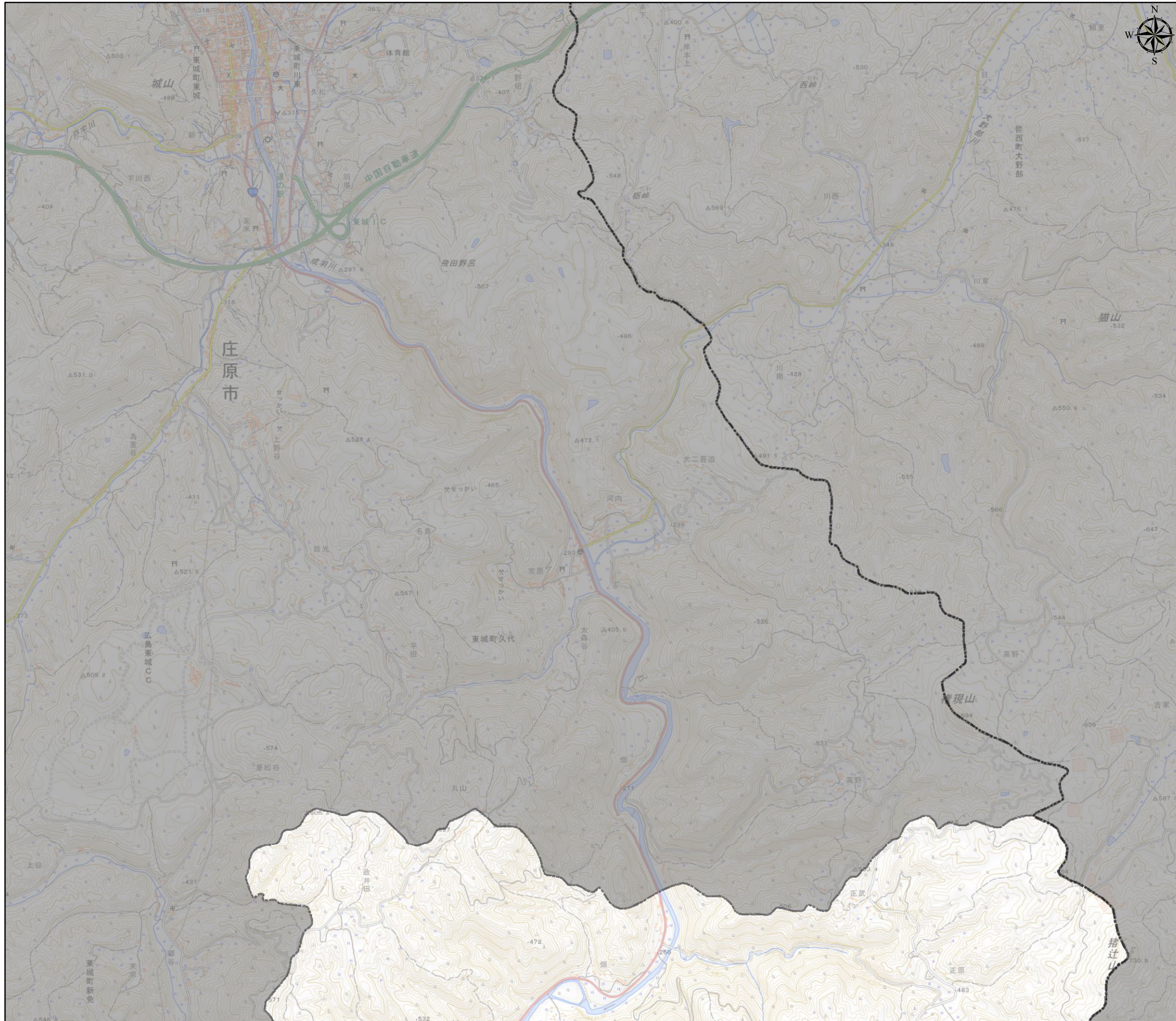
盛土する前の地盤面の水平面に対する角度が20度以上で、かつ、盛土の高さが5m以上



このマップは、大規模盛土造成地の概ねの位置と規模を示すものであり、マップに示された箇所が地震時に必ずしも危険というわけではありません。



大規模盛土造成地マップ 神石高原町 (A3)

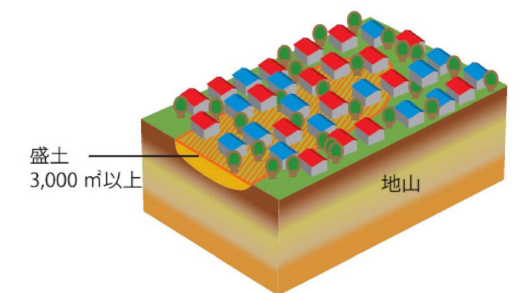



凡例

 行政界

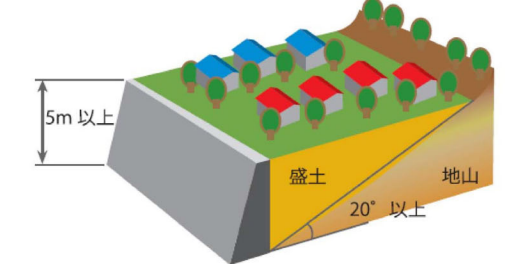
 谷埋め型大規模盛土造成地

盛土の面積が3,000㎡以上



 腹付け型大規模盛土造成地

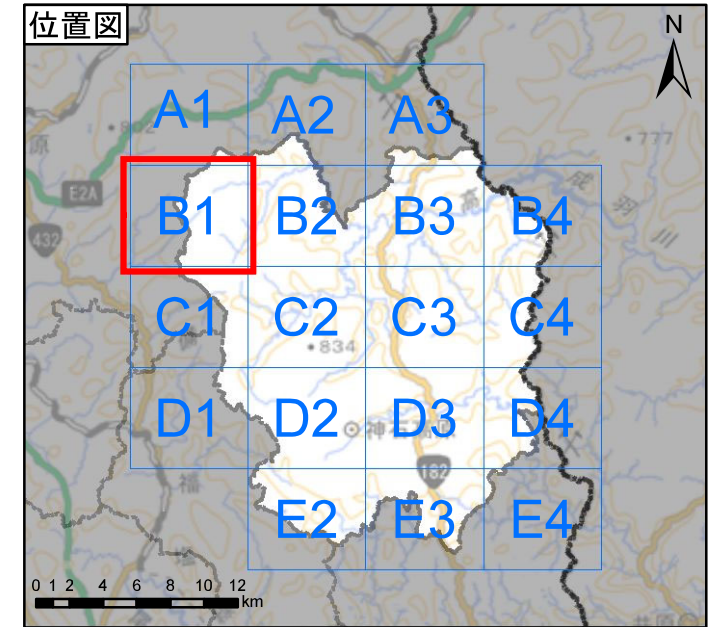
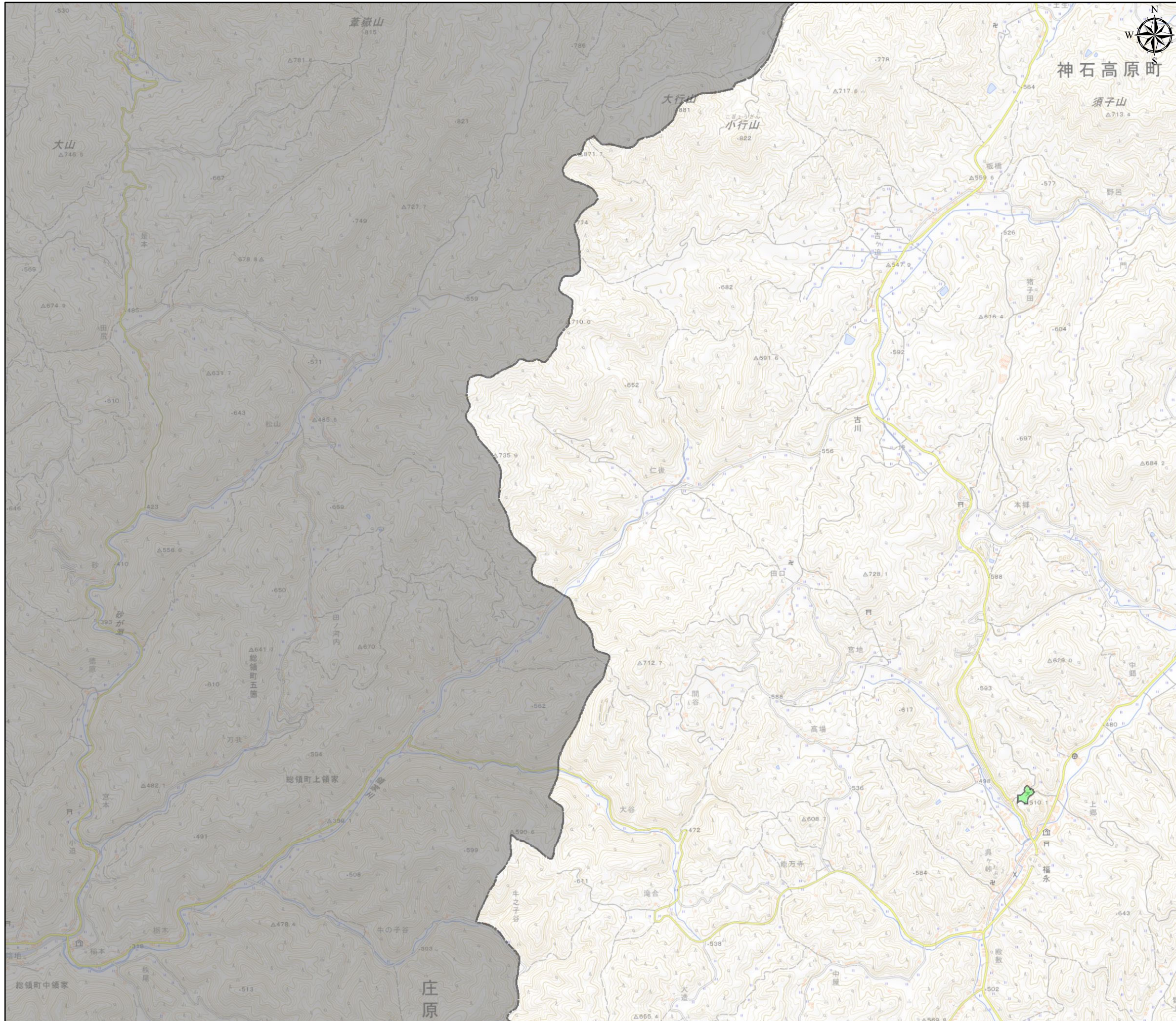
盛土する前の地盤面の水平面に対する角度が20度以上で、かつ、盛土の高さが5m以上



このマップは、大規模盛土造成地の概ねの位置と規模を示すものであり、マップに示された箇所が地震時に必ずしも危険というわけではありません。



大規模盛土造成地マップ 神石高原町 (B1)

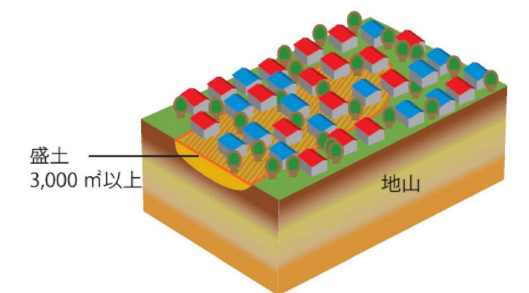


凡例

行政界

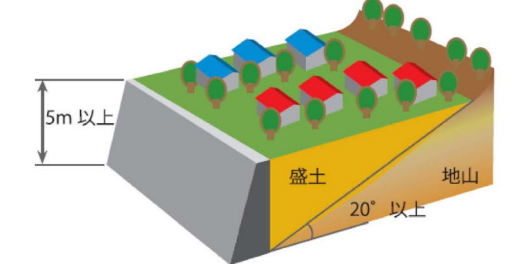
谷埋め型大規模盛土造成地

盛土の面積が3,000㎡以上



腹付け型大規模盛土造成地

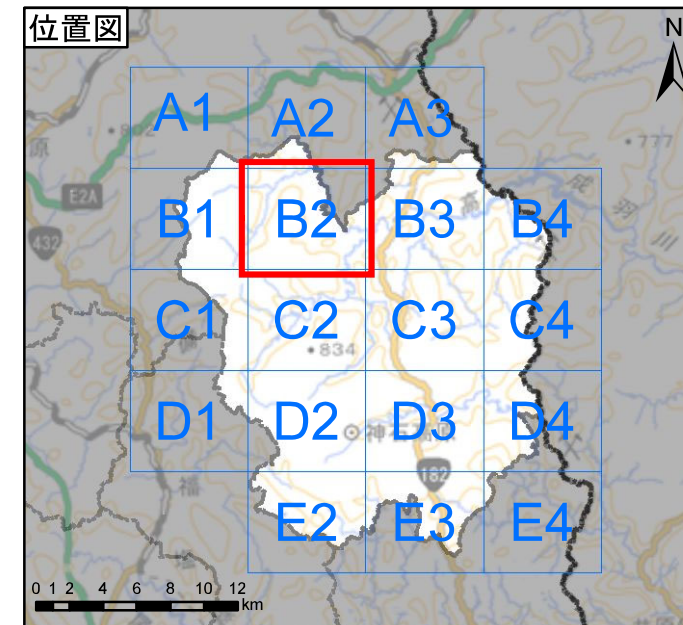
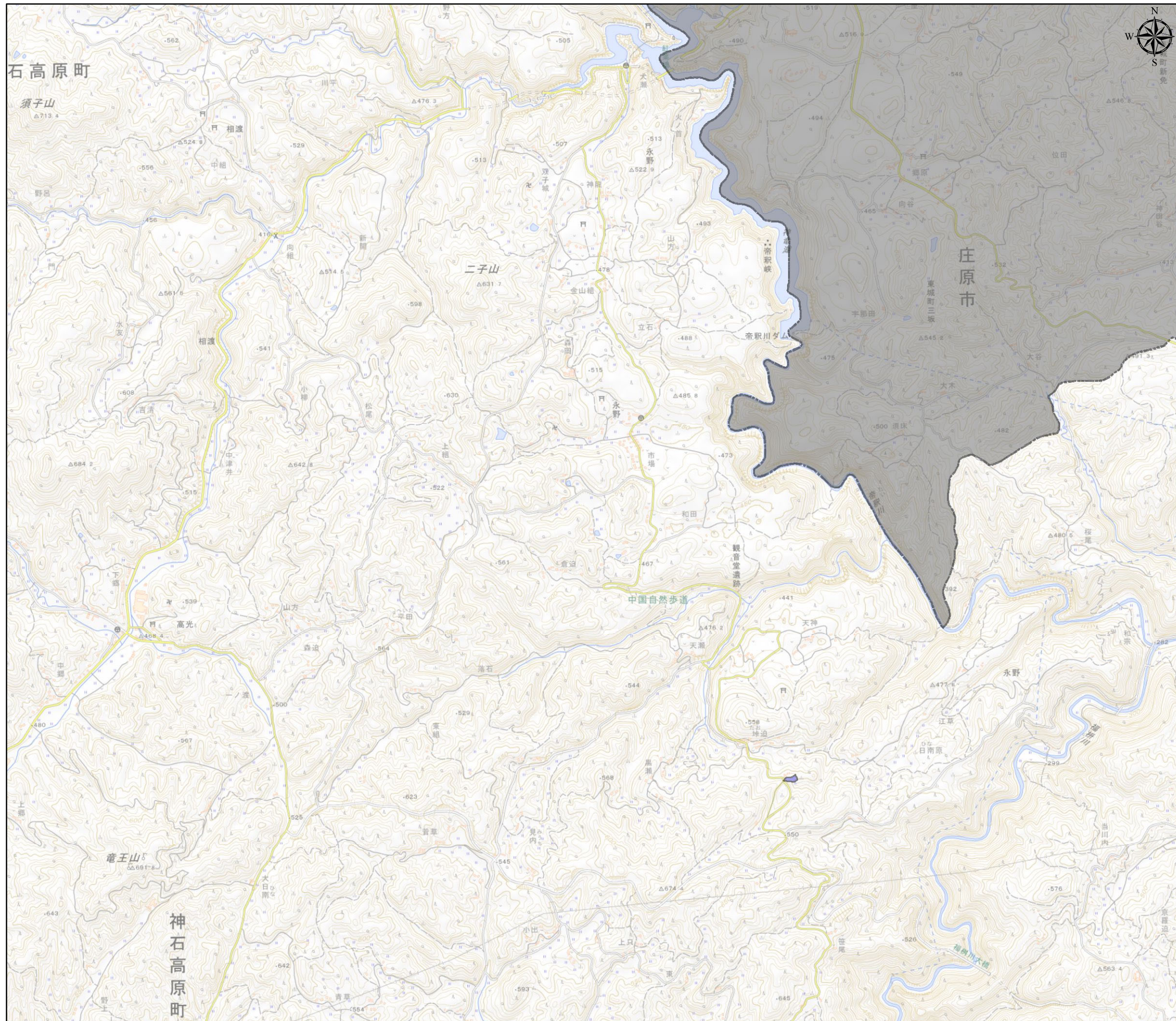
盛土する前の地盤面の水平面に対する角度が20度以上で、かつ、盛土の高さが5m以上



このマップは、大規模盛土造成地の概ねの位置と規模を示すものであり、マップに示された箇所が地震時に必ずしも危険というわけではありません。



大規模盛土造成地マップ 神石高原町 (B2)

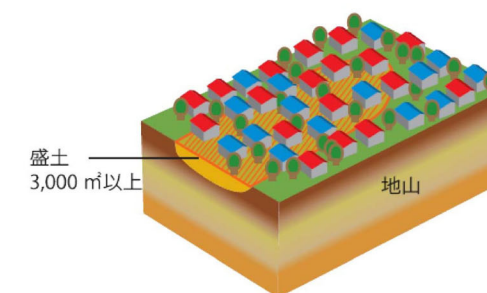


凡例

行政界

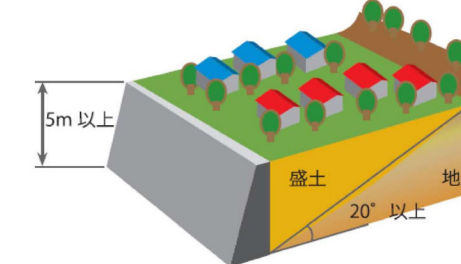
谷埋め型大規模盛土造成地

盛土の面積が3,000㎡以上



腹付け型大規模盛土造成地

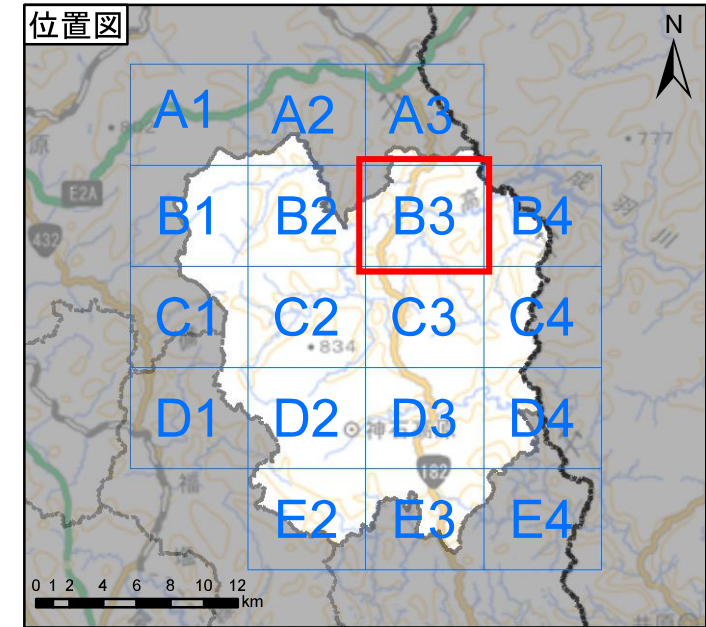
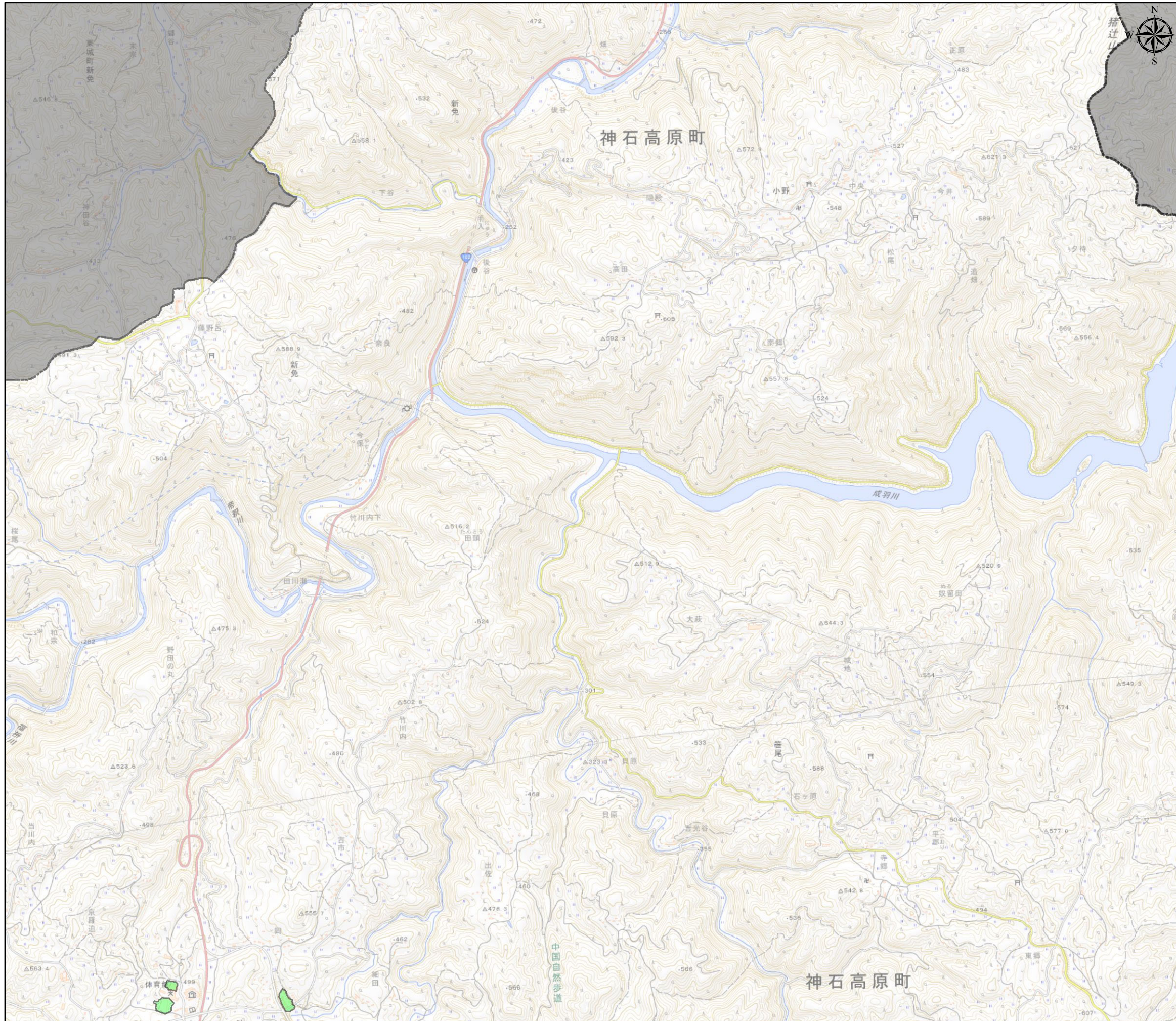
盛土する前の地盤面の水平面に対する角度が20度以上で、かつ、盛土の高さが5m以上



このマップは、大規模盛土造成地の概ねの位置と規模を示すものであり、マップに示された箇所が地震時に必ずしも危険というわけではありません。




大規模盛土造成地マップ 神石高原町 (B3)

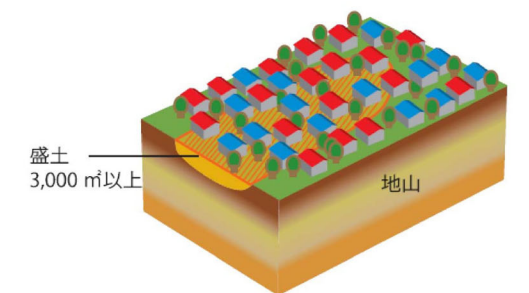



凡例

 行政界

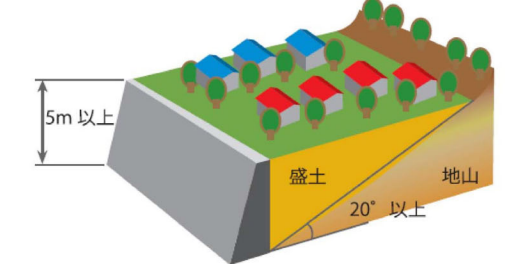
 谷埋め型大規模盛土造成地

盛土の面積が3,000㎡以上



 腹付け型大規模盛土造成地

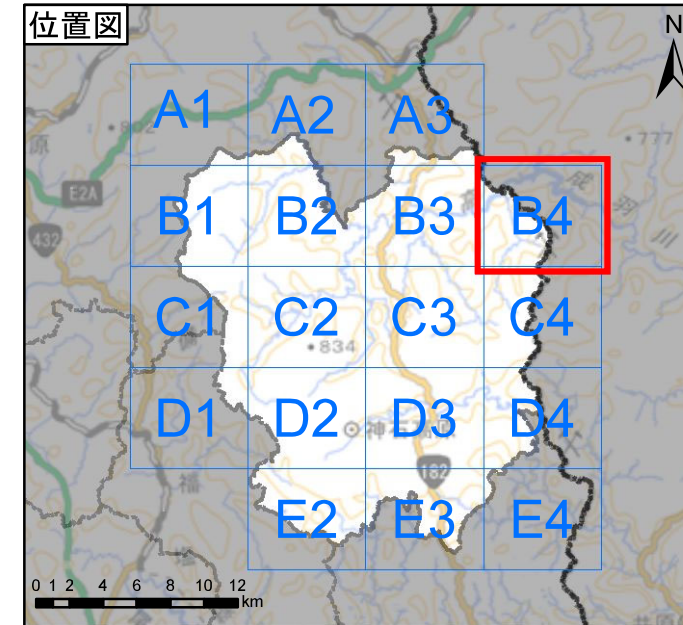
盛土する前の地盤面の水平面に対する角度が20度以上で、かつ、盛土の高さが5m以上



このマップは、大規模盛土造成地の概ねの位置と規模を示すものであり、マップに示された箇所が地震時に必ずしも危険というわけではありません。



大規模盛土造成地マップ 神石高原町 (B4)



凡例

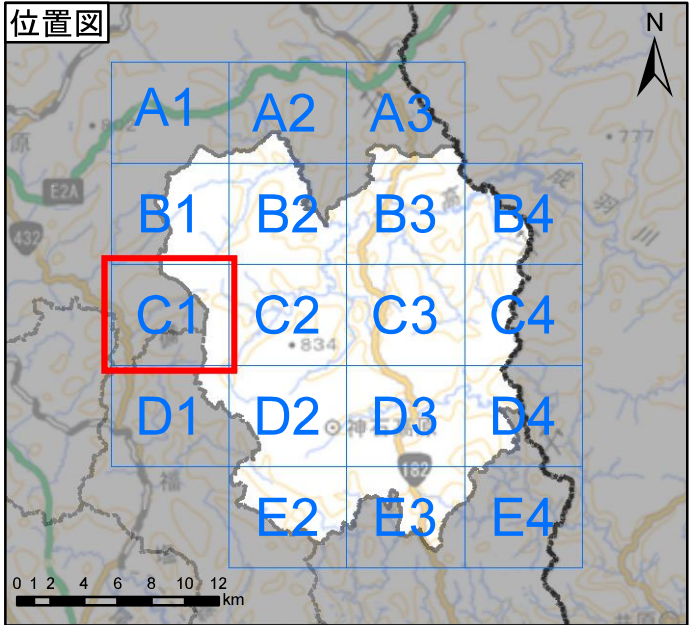
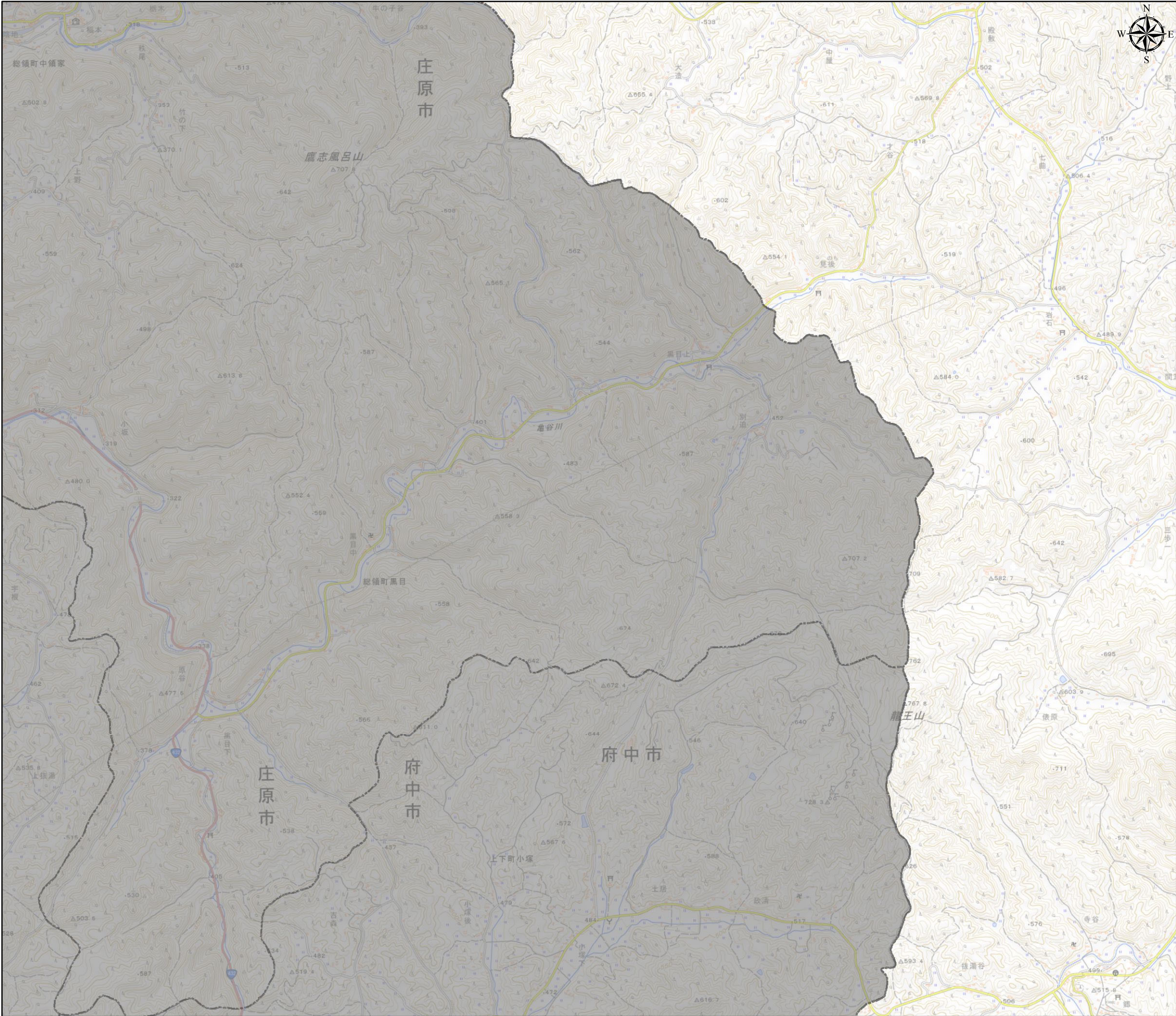
- 行政界
- 谷埋め型大規模盛土造成地
 - 盛土の面積が3,000㎡以上
- 腹付け型大規模盛土造成地
 - 盛土する前の地盤面の水平面に対する角度が20度以上で、かつ、盛土の高さが5m以上

このマップは、大規模盛土造成地の概ねの位置と規模を示すものであり、マップに示された箇所が地震時に必ずしも危険というわけではありません。



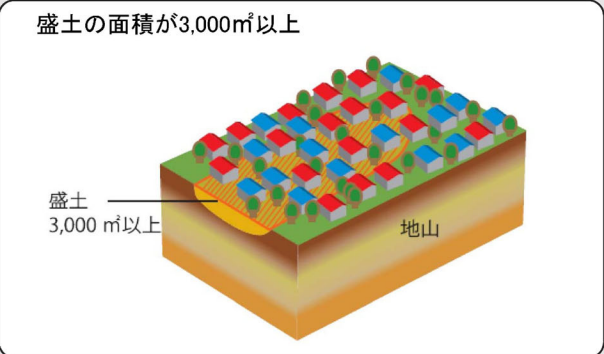
この地図は、国土地理院長の承認を得て、同院発行の電子地形図(タイル)を複製したものである。(承認番号 令元情複、第681号) なお、この地図を複製する場合には、国土地理院の長の承認を得なければならない。

大規模盛土造成地マップ 神石高原町 (C1)

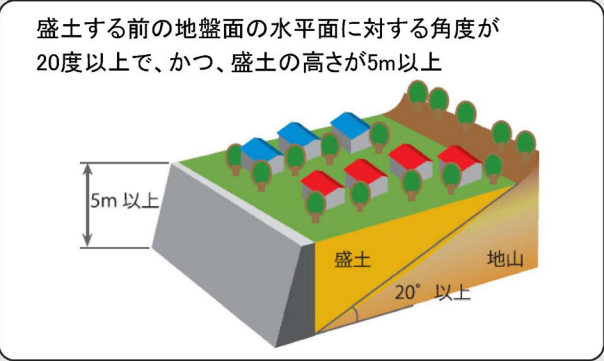


凡例

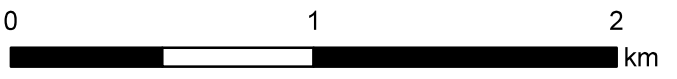
- 行政界
- 谷埋め型大規模盛土造成地



- 腹付け型大規模盛土造成地

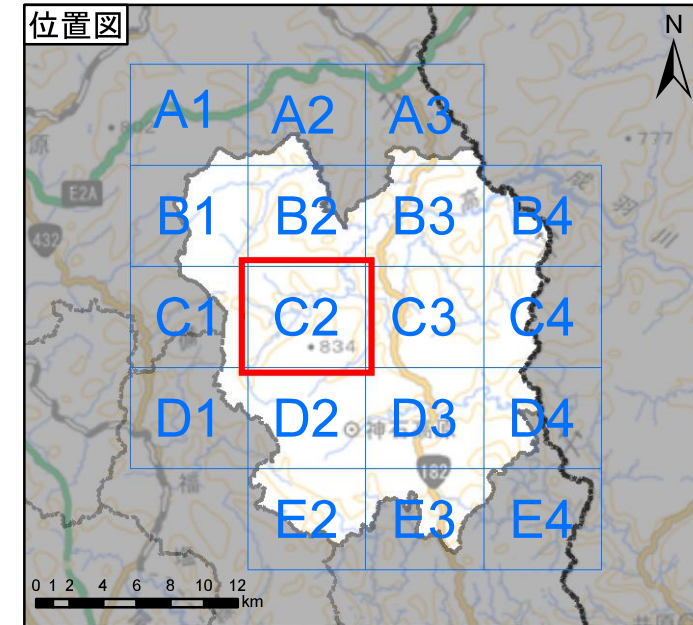
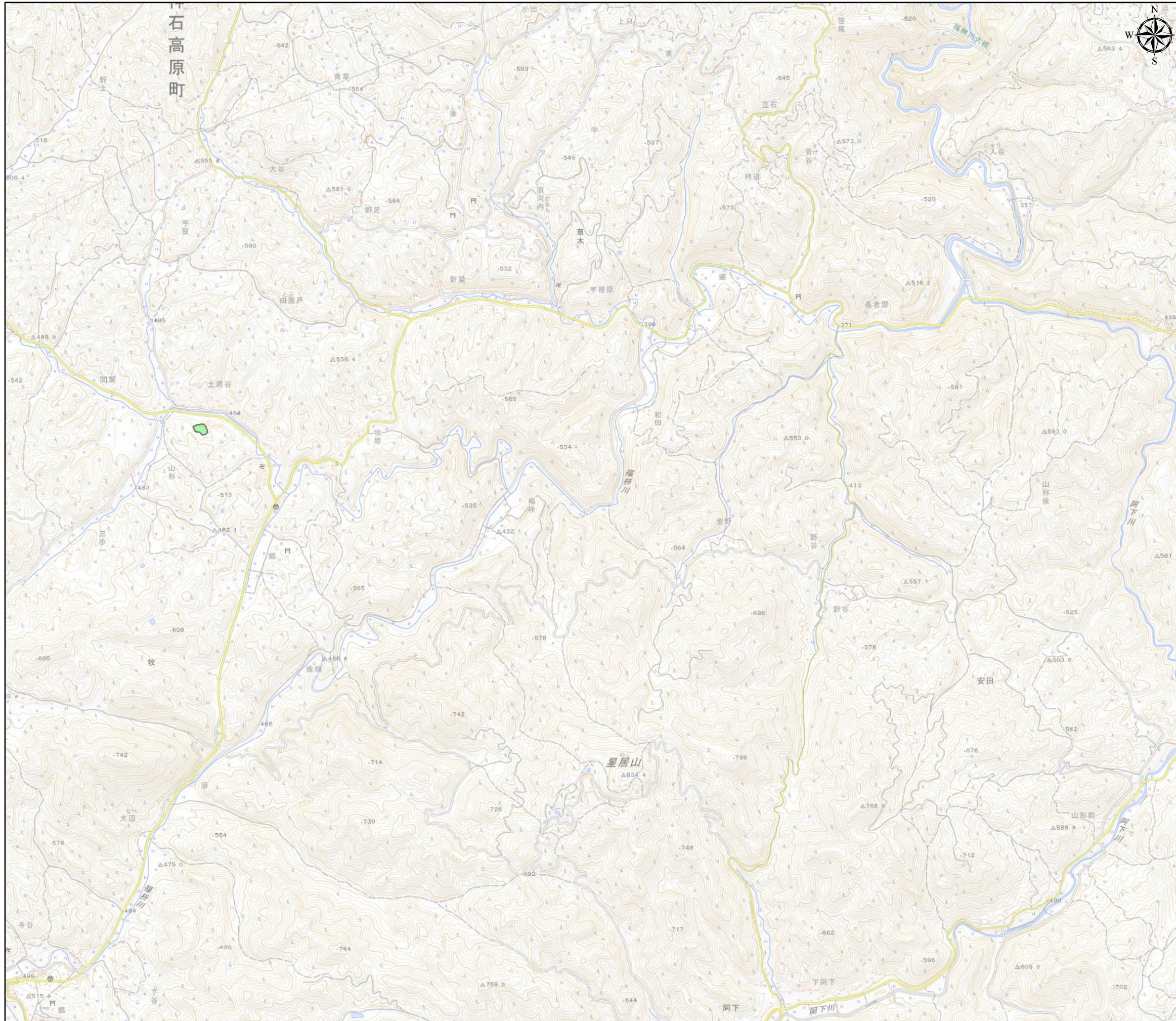


このマップは、大規模盛土造成地の概ねの位置と規模を示すものであり、マップに示された箇所が地震時に必ずしも危険というわけではありません。



この地図は、国土地理院長の承認を得て、同院発行の電子地形図(タイル)を複製したものである。(承認番号 令元情複、第681号) なお、この地図を複製する場合には、国土地理院の長の承認を得なければならない。

大規模盛土造成地マップ 神石高原町 (C2)

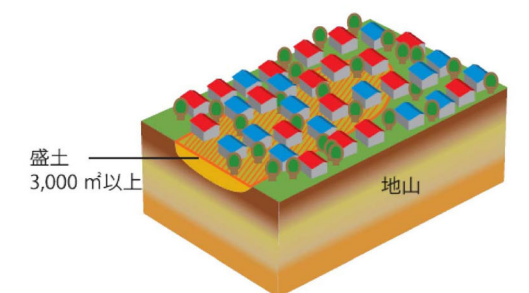


凡例

行政界

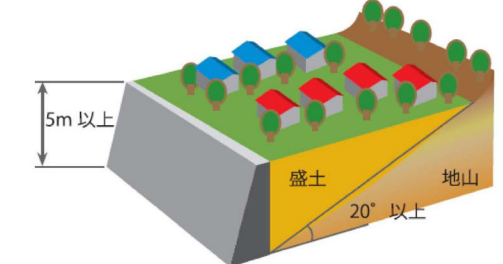
谷埋め型大規模盛土造成地

盛土の面積が3,000㎡以上



腹付け型大規模盛土造成地

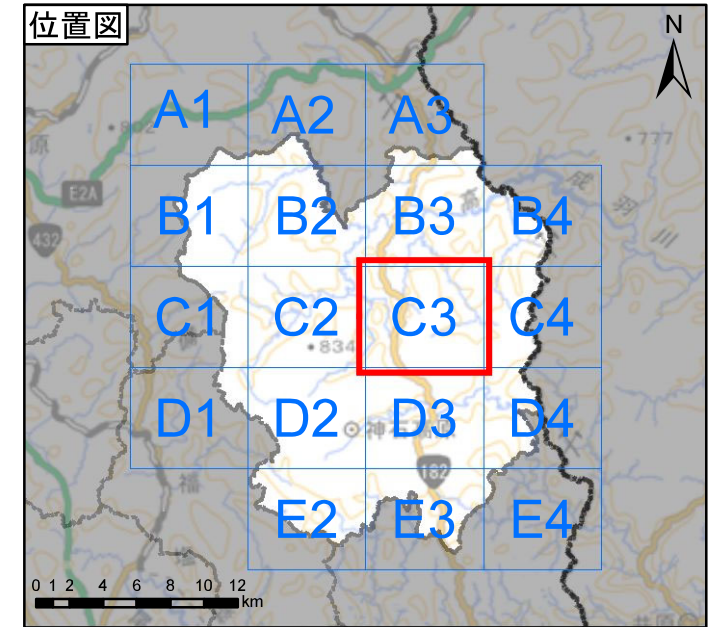
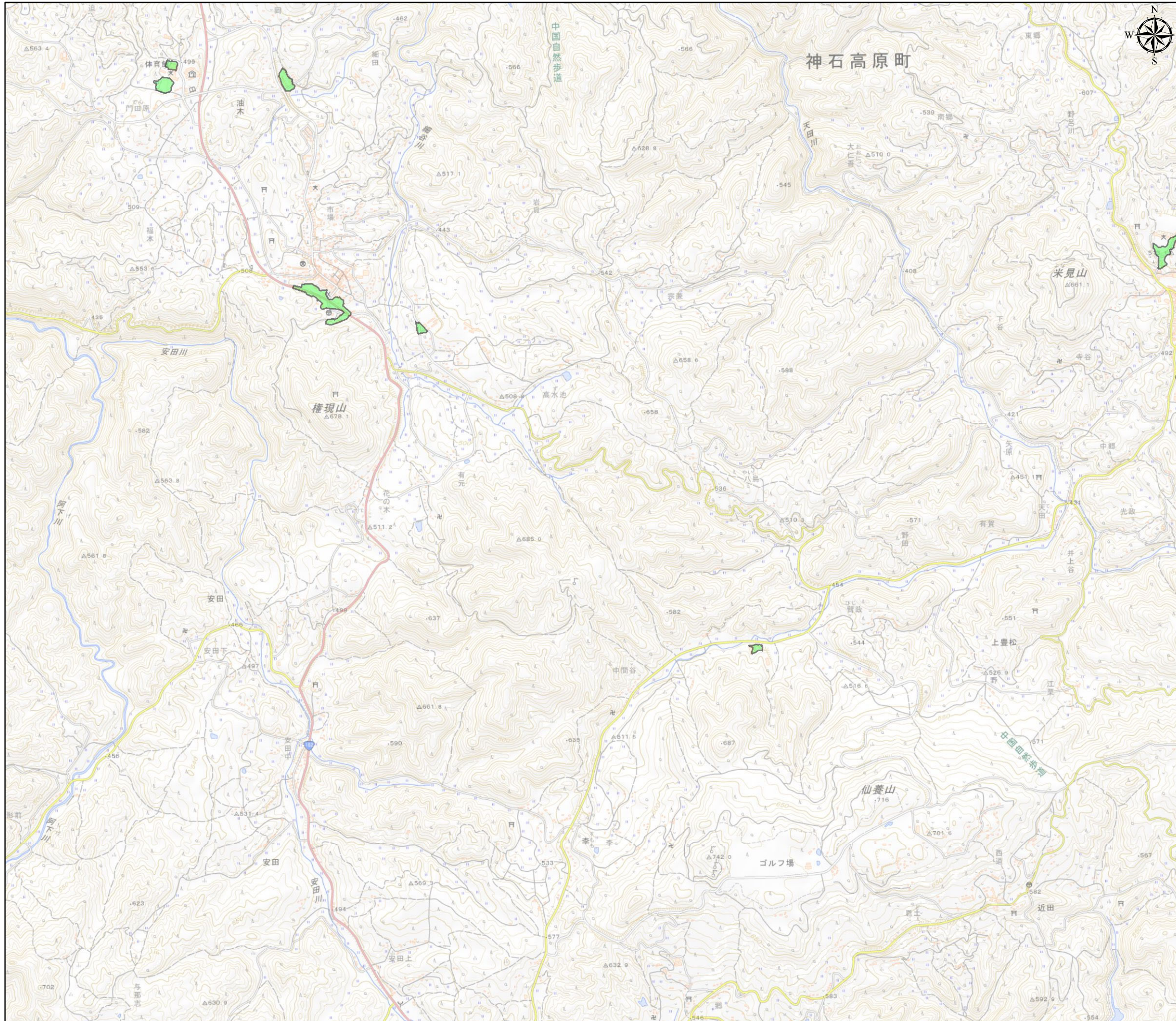
盛土する前の地盤面の水平面に対する角度が20度以上で、かつ、盛土の高さが5m以上



このマップは、大規模盛土造成地の概ねの位置と規模を示すものであり、マップに示された箇所が地震時に必ずしも危険というわけではありません。




大規模盛土造成地マップ 神石高原町 (C3)

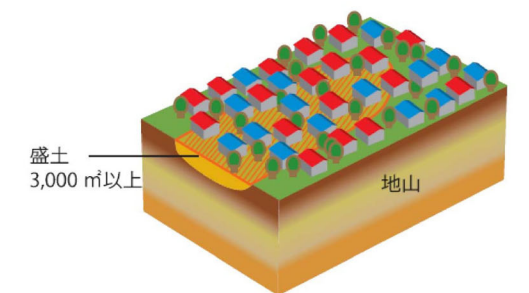



凡例

 行政界

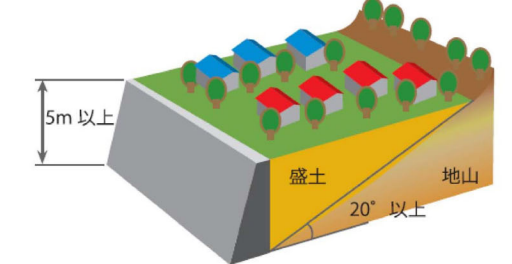
 谷埋め型大規模盛土造成地

盛土の面積が3,000㎡以上



 腹付け型大規模盛土造成地

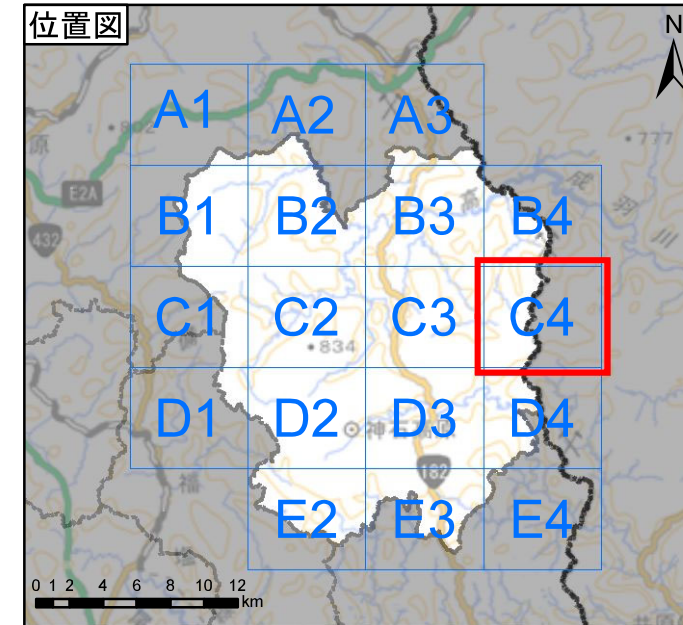
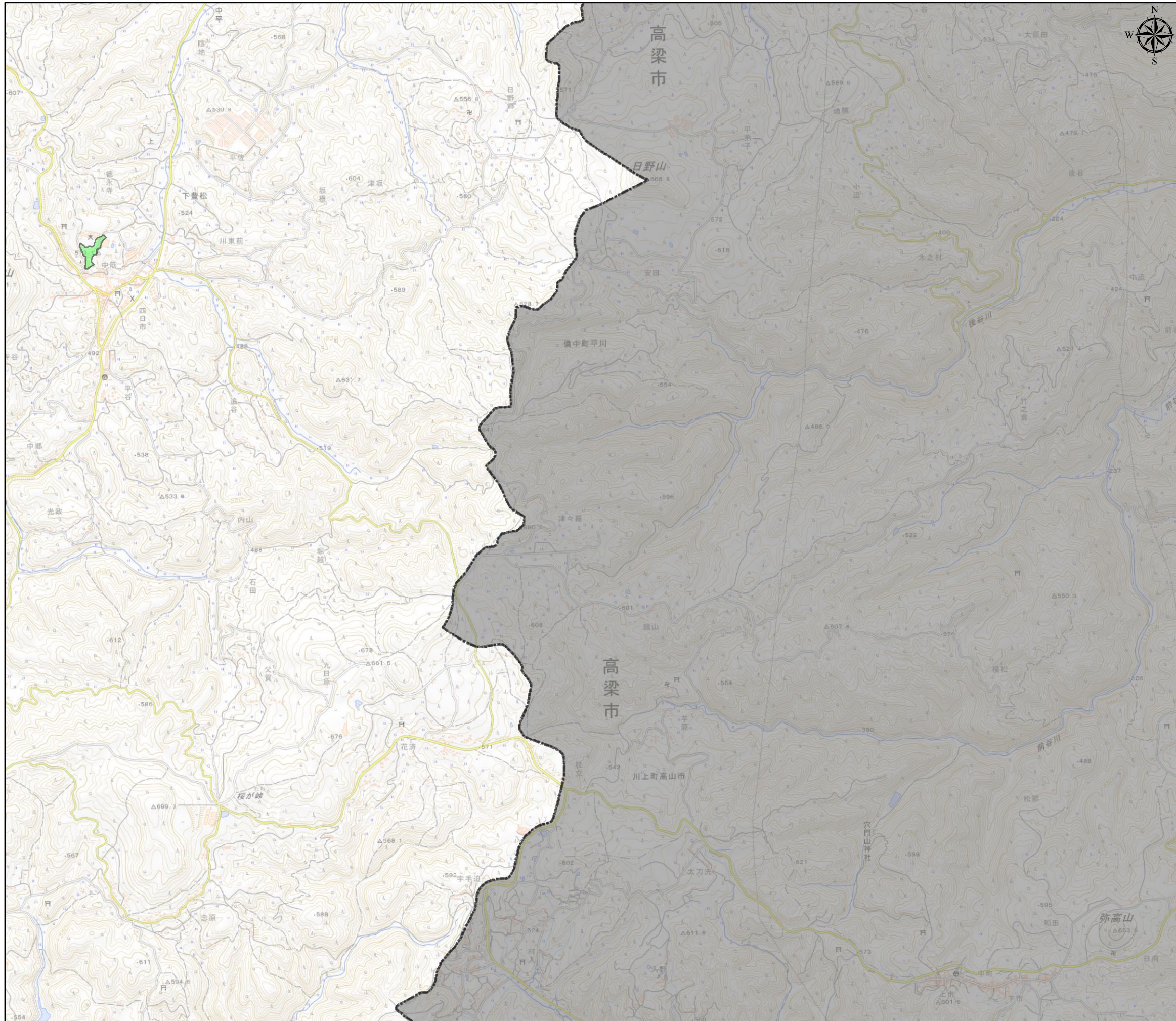
盛土する前の地盤面の水平面に対する角度が20度以上で、かつ、盛土の高さが5m以上



このマップは、大規模盛土造成地の概ねの位置と規模を示すものであり、マップに示された箇所が地震時に必ずしも危険というわけではありません。




大規模盛土造成地マップ 神石高原町 (C4)

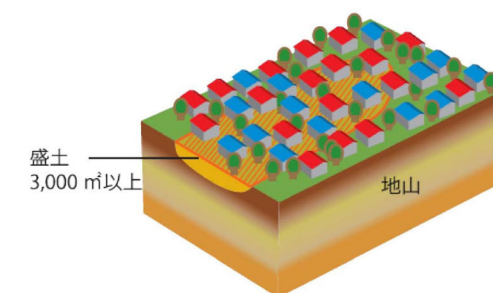



凡例

 行政界

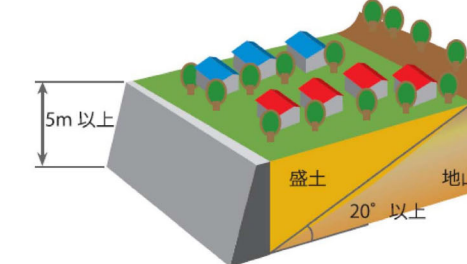
 谷埋め型大規模盛土造成地

盛土の面積が3,000㎡以上



 腹付け型大規模盛土造成地

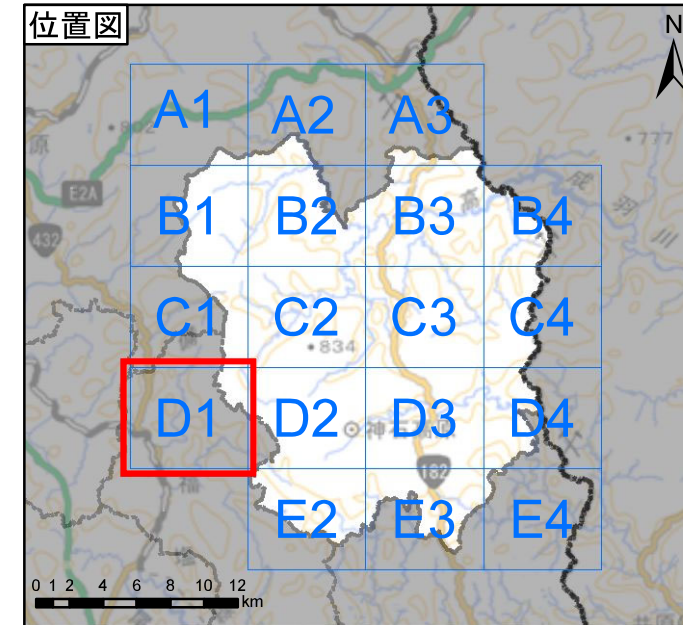
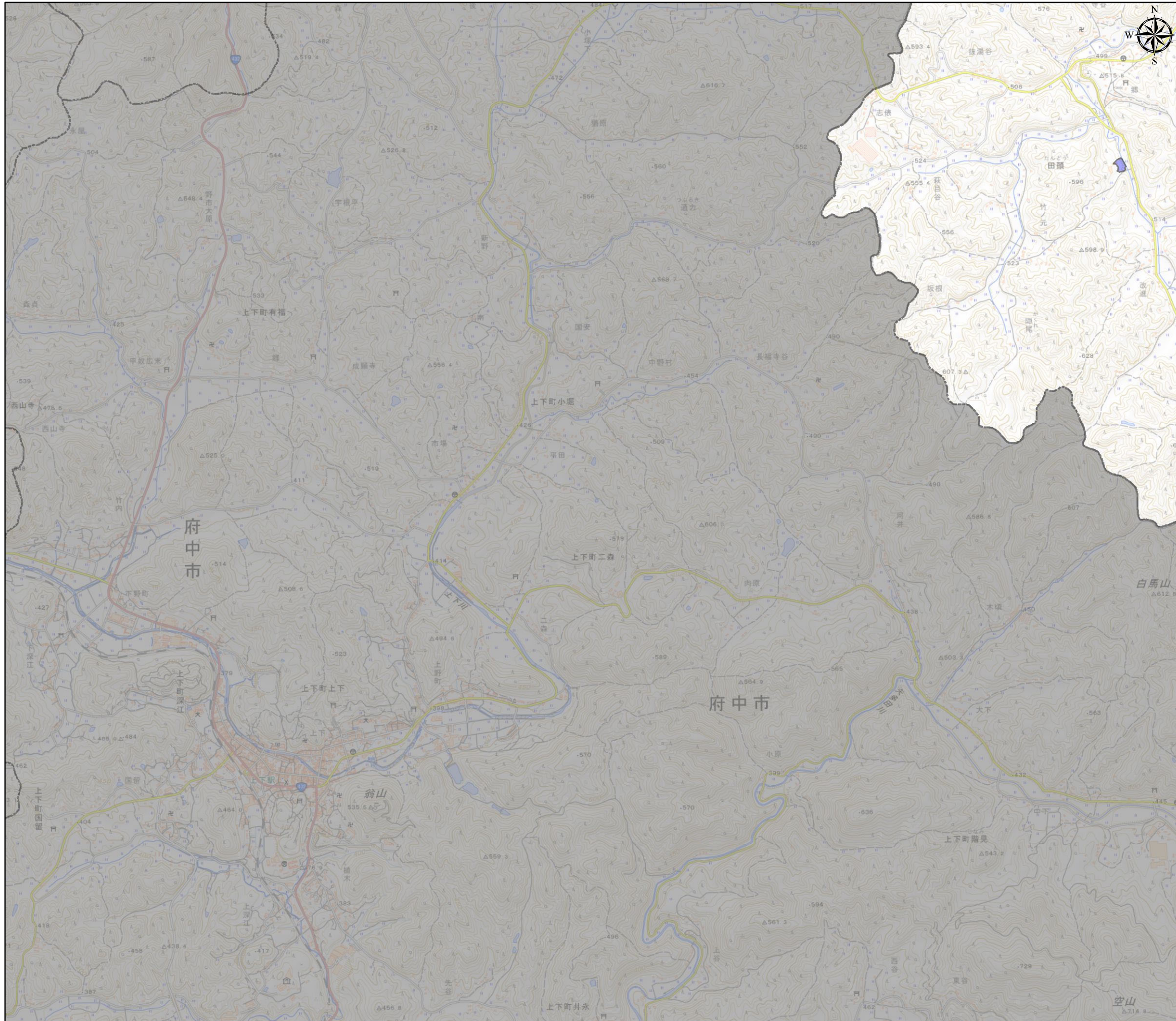
盛土する前の地盤面の水平面に対する角度が20度以上で、かつ、盛土の高さが5m以上



このマップは、大規模盛土造成地の概ねの位置と規模を示すものであり、マップに示された箇所が地震時に必ずしも危険というわけではありません。




大規模盛土造成地マップ 神石高原町 (D1)

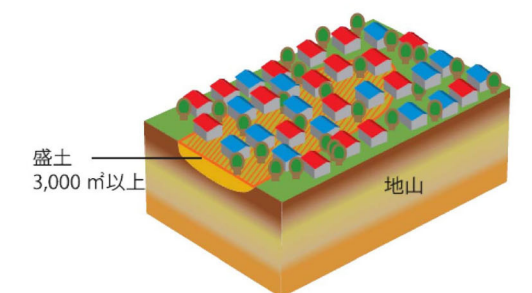



凡例

 行政界

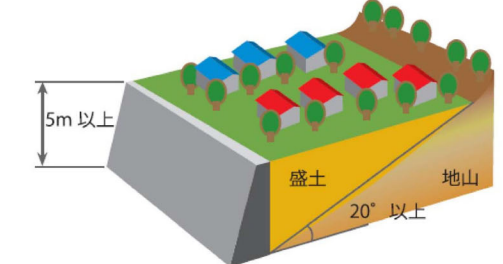
 谷埋め型大規模盛土造成地

盛土の面積が3,000㎡以上



 腹付け型大規模盛土造成地

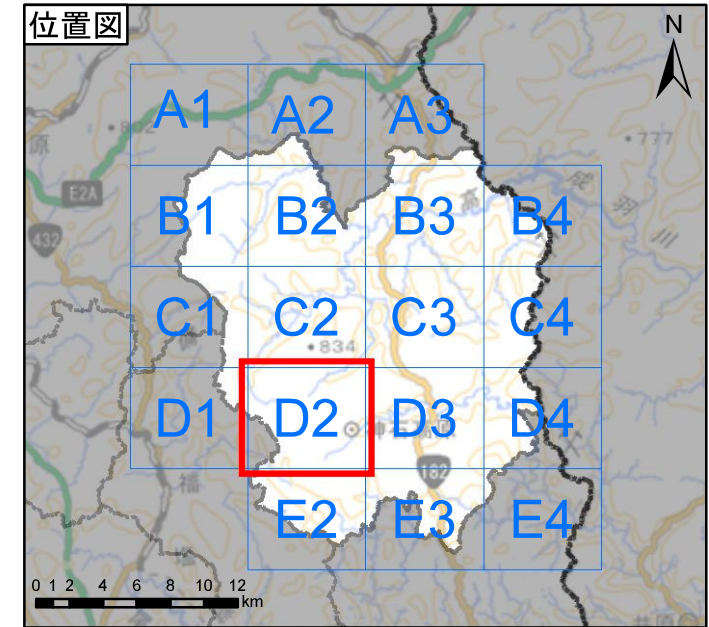
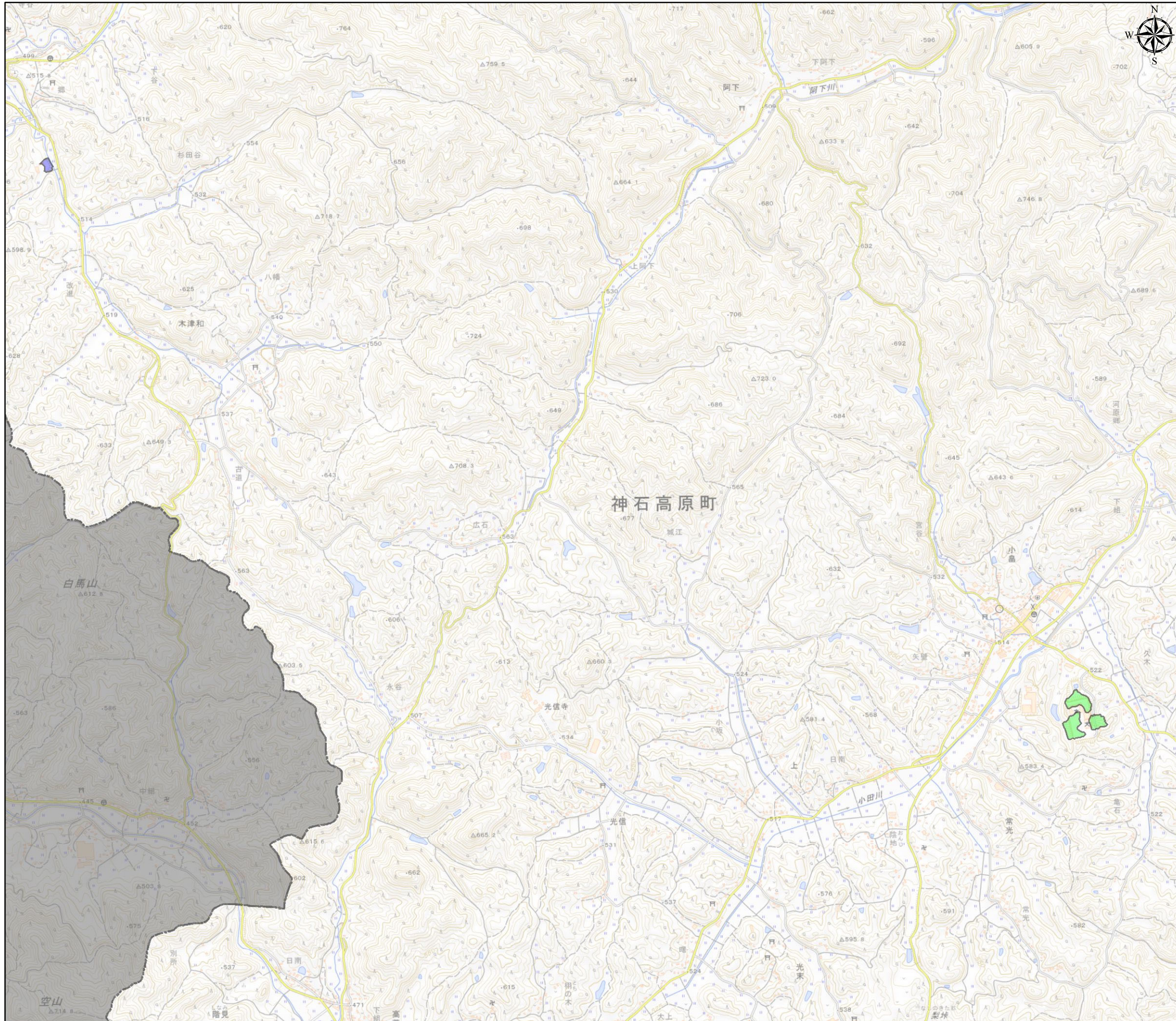
盛土する前の地盤面の水平面に対する角度が20度以上で、かつ、盛土の高さが5m以上



このマップは、大規模盛土造成地の概ねの位置と規模を示すものであり、マップに示された箇所が地震時に必ずしも危険というわけではありません。



大規模盛土造成地マップ 神石高原町 (D2)

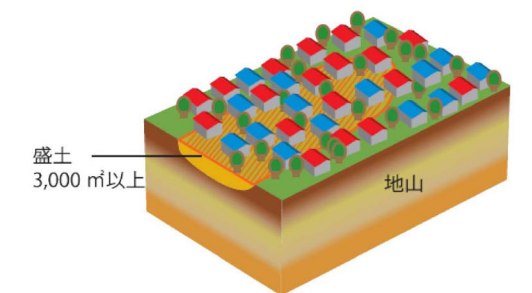


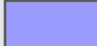
凡例

 行政界

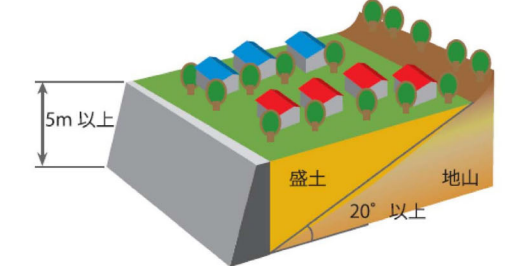
 谷埋め型大規模盛土造成地

盛土の面積が3,000㎡以上



 腹付け型大規模盛土造成地

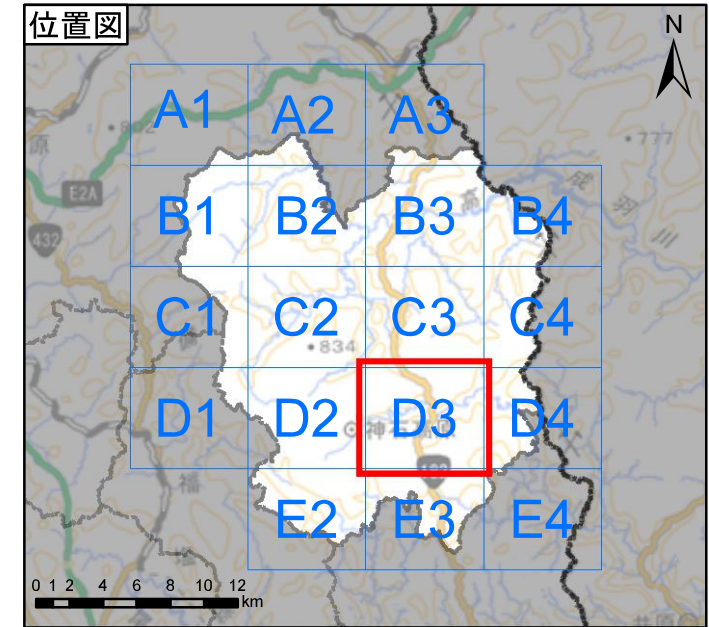
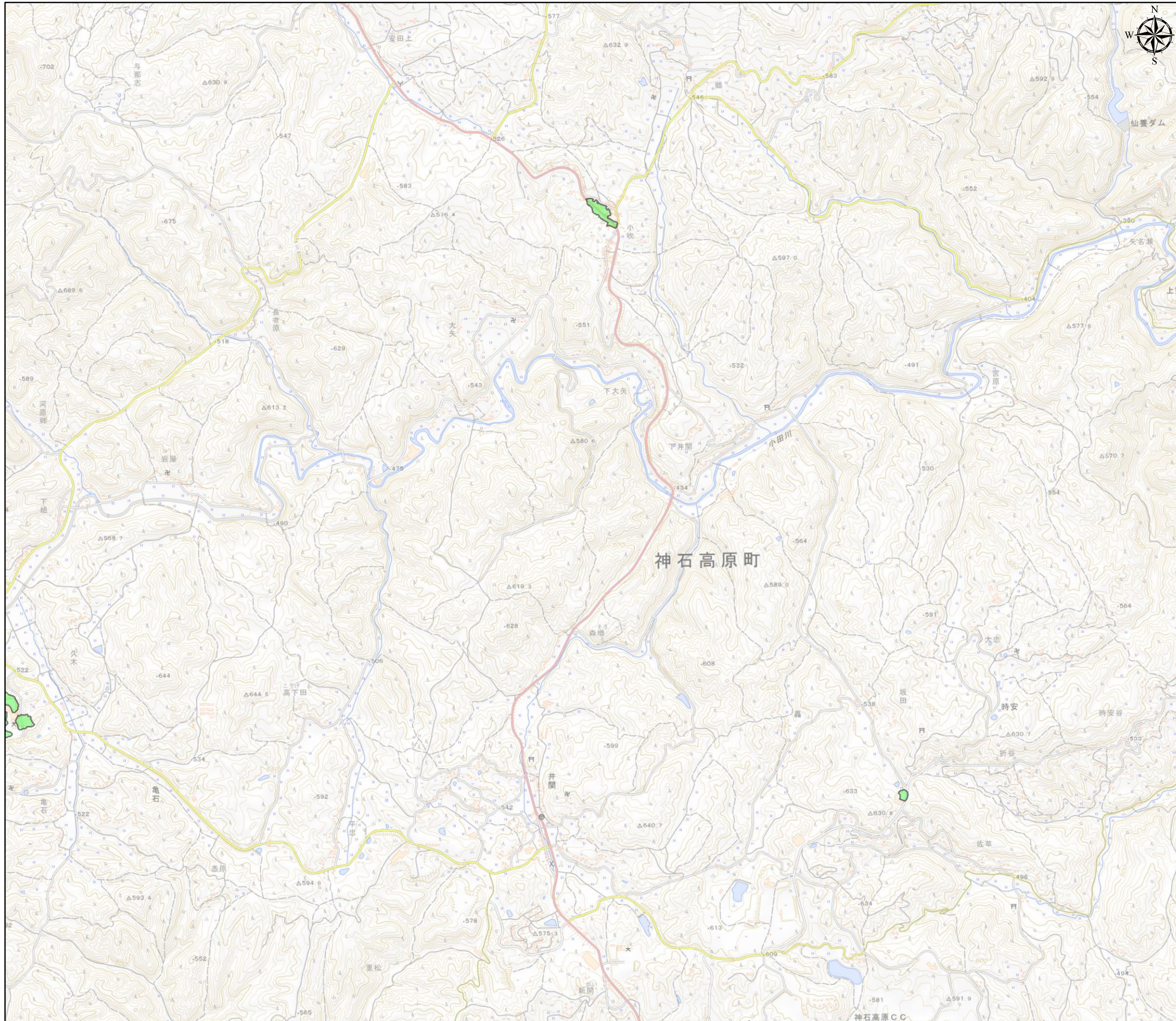
盛土する前の地盤面の水平面に対する角度が20度以上で、かつ、盛土の高さが5m以上



このマップは、大規模盛土造成地の概ねの位置と規模を示すものであり、マップに示された箇所が地震時に必ずしも危険というわけではありません。



大規模盛土造成地マップ 神石高原町 (D3)

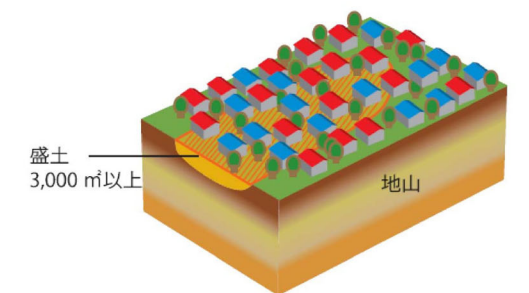


凡例

行政界

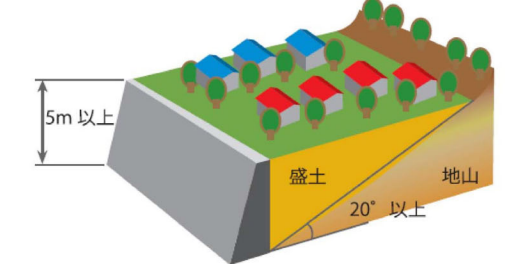
谷埋め型大規模盛土造成地

盛土の面積が3,000㎡以上



腹付け型大規模盛土造成地

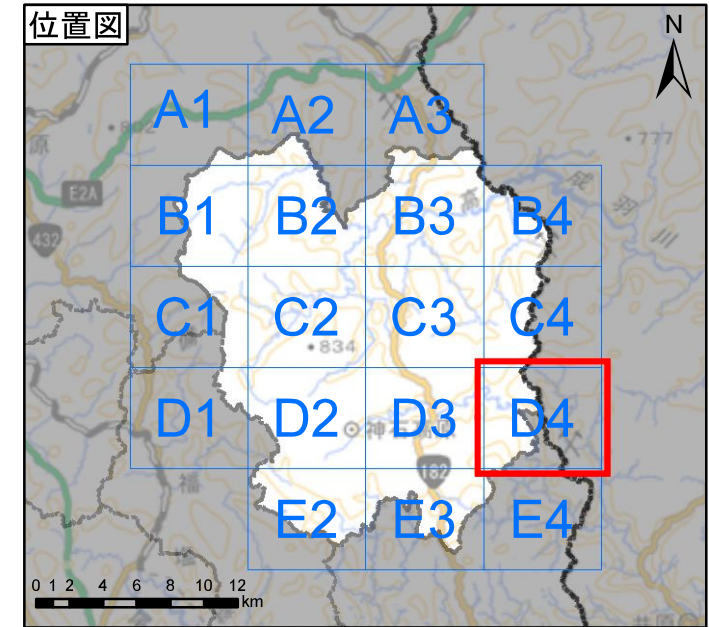
盛土する前の地盤面の水平面に対する角度が20度以上で、かつ、盛土の高さが5m以上



このマップは、大規模盛土造成地の概ねの位置と規模を示すものであり、マップに示された箇所が地震時に必ずしも危険というわけではありません。



大規模盛土造成地マップ 神石高原町 (D4)

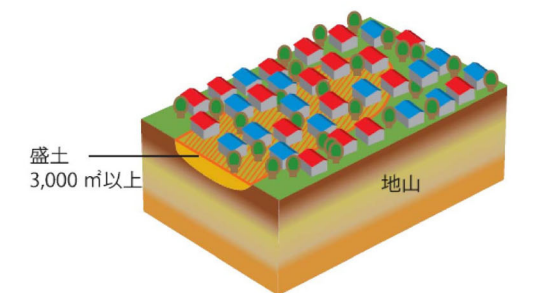


凡例

行政界

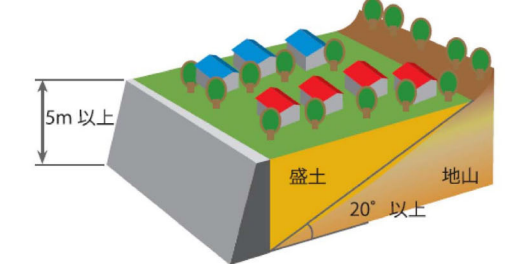
谷埋め型大規模盛土造成地

盛土の面積が3,000㎡以上



腹付け型大規模盛土造成地

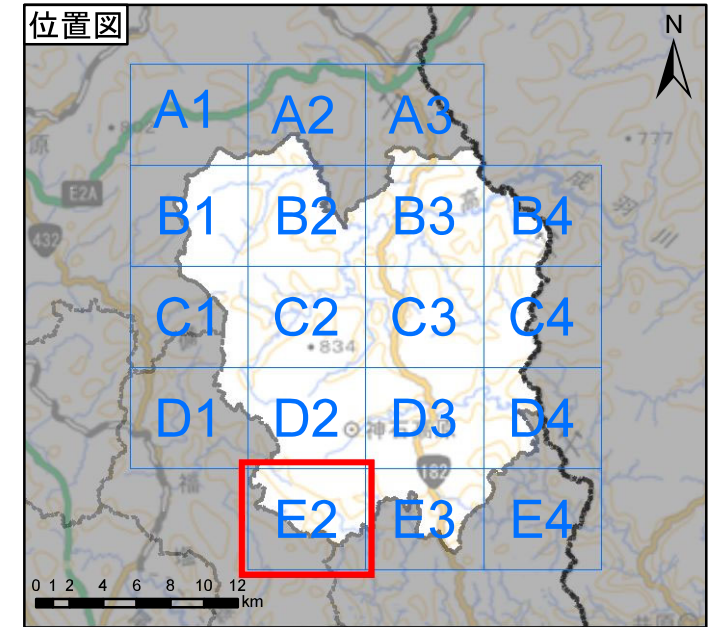
盛土する前の地盤面の水平面に対する角度が20度以上で、かつ、盛土の高さが5m以上



このマップは、大規模盛土造成地の概ねの位置と規模を示すものであり、マップに示された箇所が地震時に必ずしも危険というわけではありません。

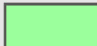


大規模盛土造成地マップ 神石高原町（E2）

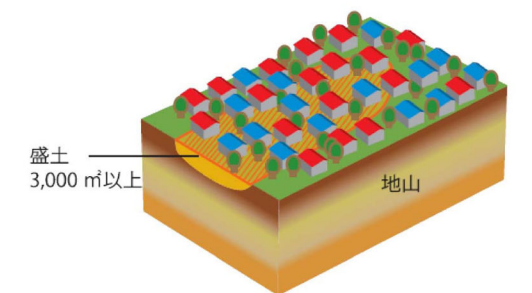



凡例

 行政界

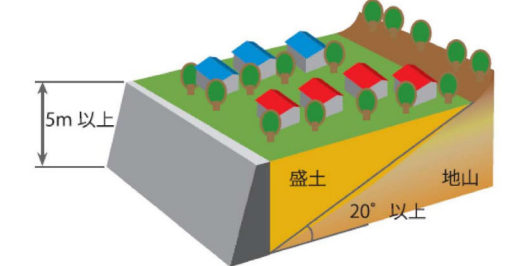
 谷埋め型大規模盛土造成地

盛土の面積が3,000㎡以上



 腹付け型大規模盛土造成地

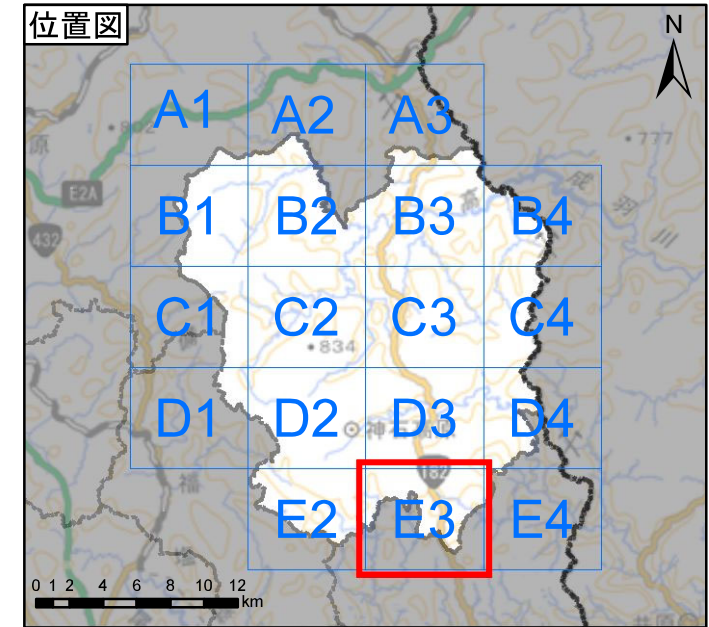
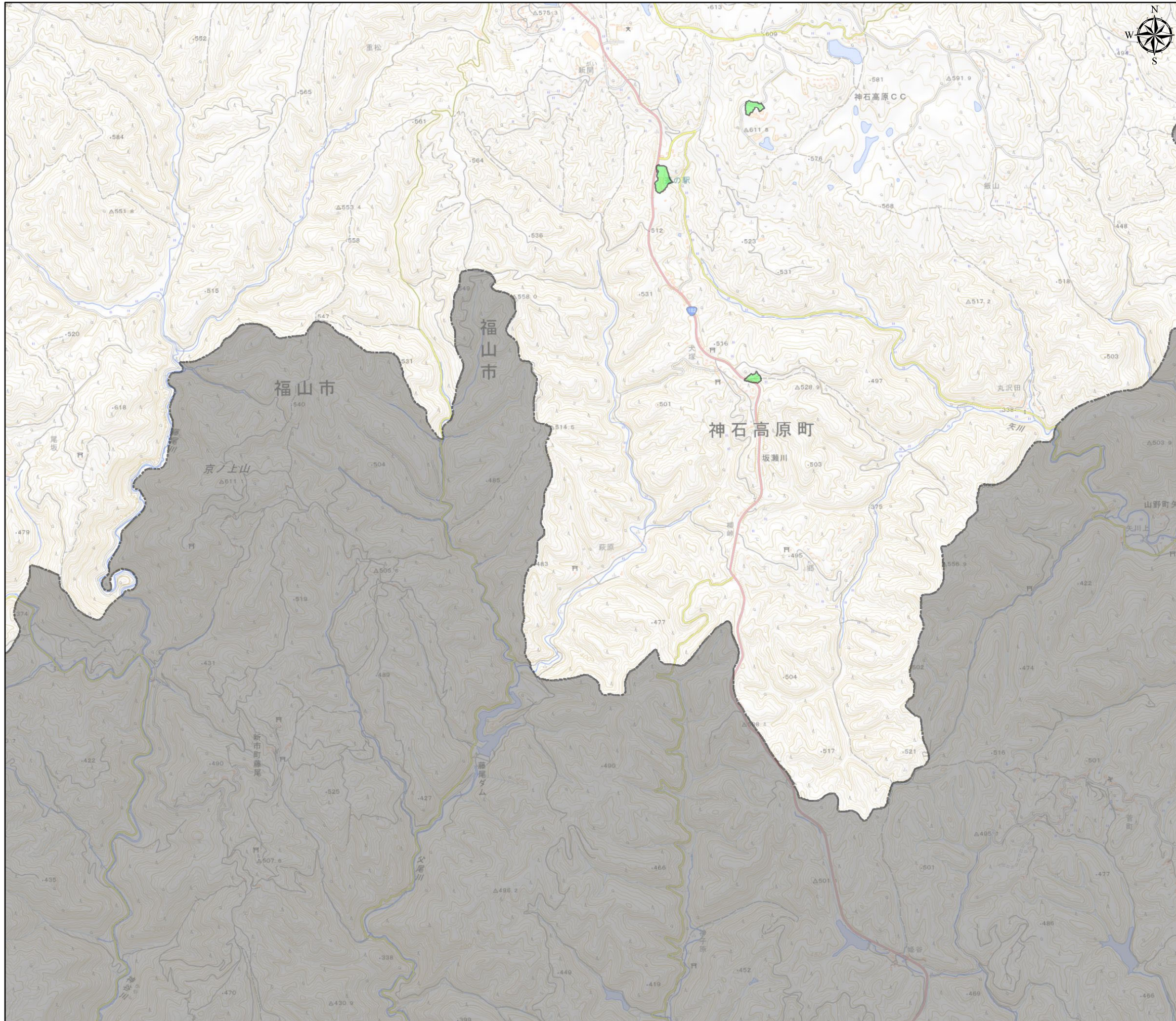
盛土する前の地盤面の水平面に対する角度が20度以上で、かつ、盛土の高さが5m以上



このマップは、大規模盛土造成地の概ねの位置と規模を示すものであり、マップに示された箇所が地震時に必ずしも危険というわけではありません。

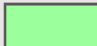


大規模盛土造成地マップ 神石高原町 (E3)

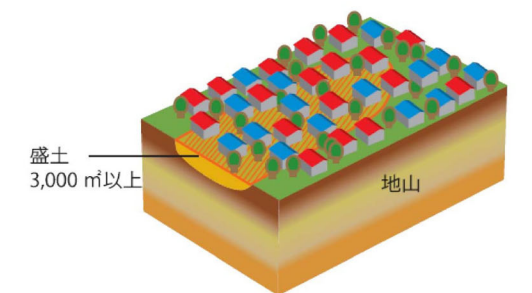



凡例

 行政界

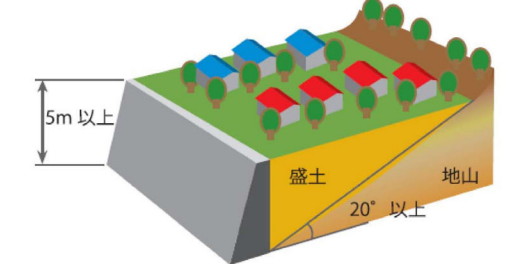
 谷埋め型大規模盛土造成地

盛土の面積が3,000㎡以上



 腹付け型大規模盛土造成地

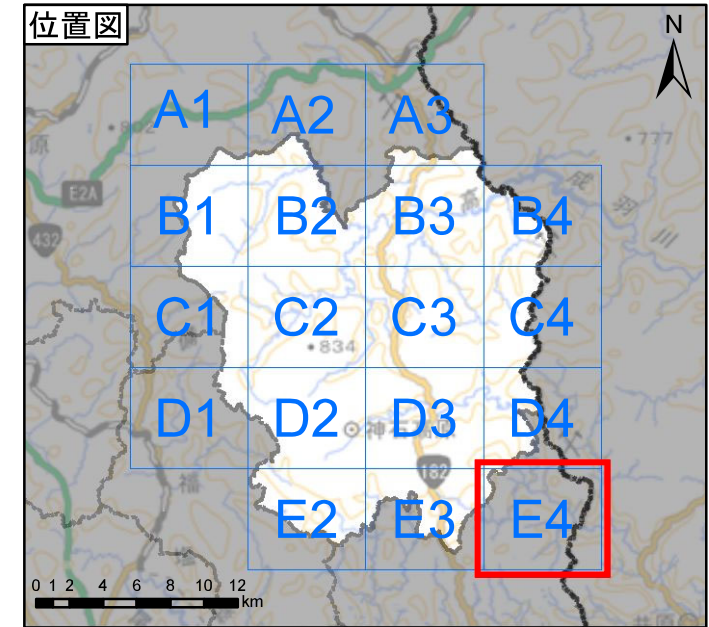
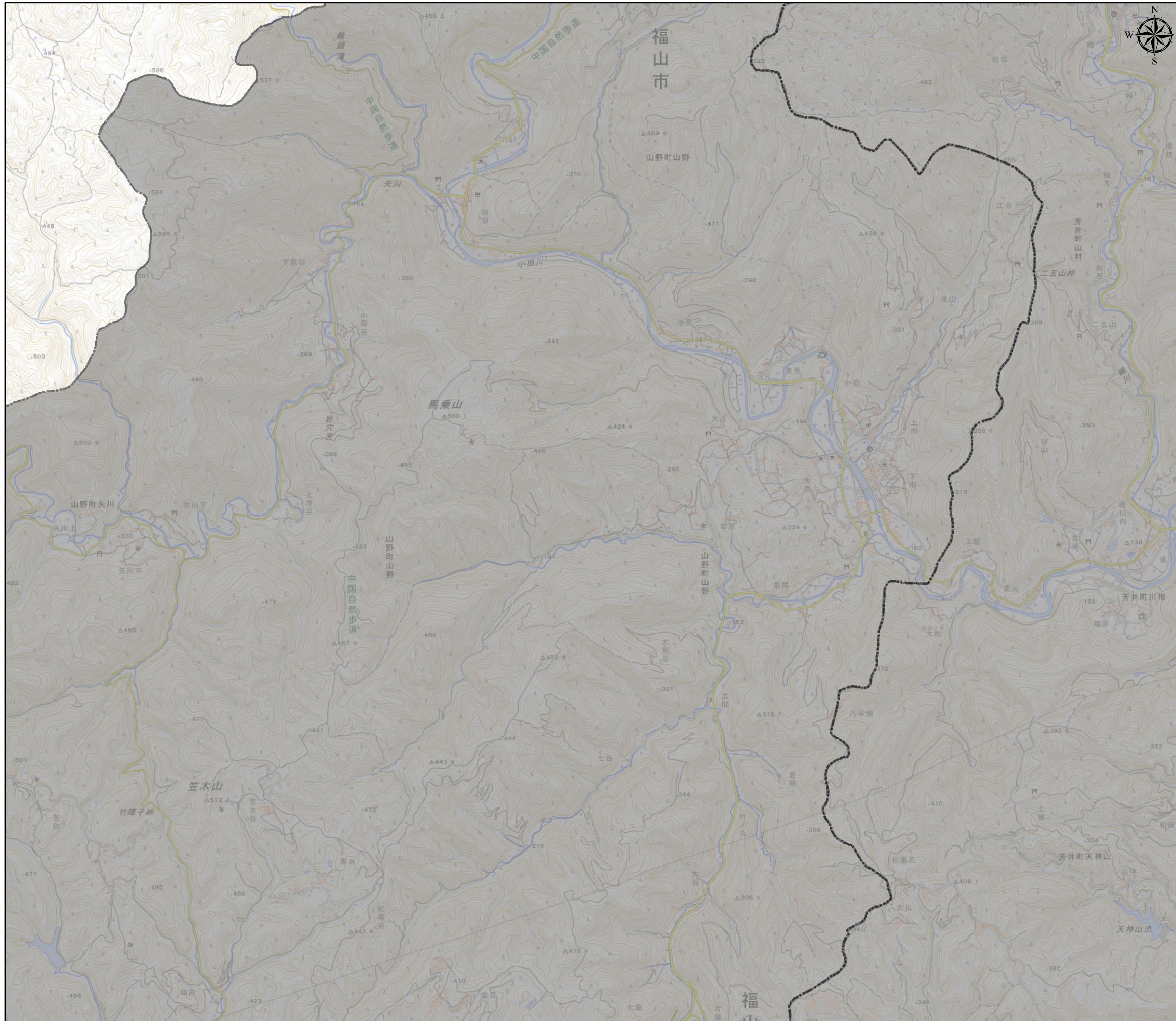
盛土する前の地盤面の水平面に対する角度が20度以上で、かつ、盛土の高さが5m以上



このマップは、大規模盛土造成地の概ねの位置と規模を示すものであり、マップに示された箇所が地震時に必ずしも危険というわけではありません。

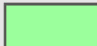


大規模盛土造成地マップ 神石高原町 (E4)

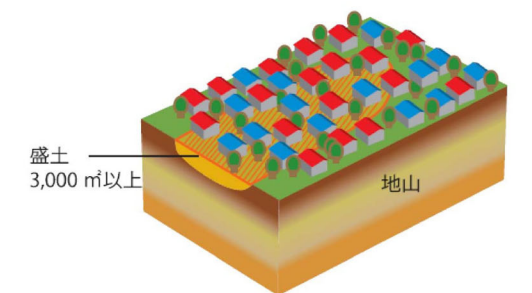



凡例

 行政界

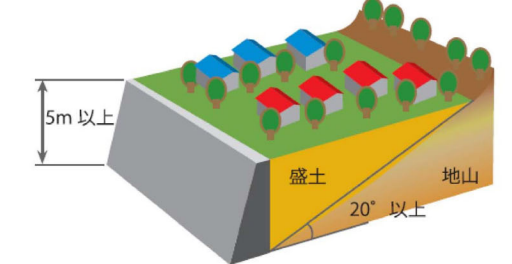
 谷埋め型大規模盛土造成地

盛土の面積が3,000㎡以上



 腹付け型大規模盛土造成地

盛土する前の地盤面の水平面に対する角度が20度以上で、かつ、盛土の高さが5m以上



このマップは、大規模盛土造成地の概ねの位置と規模を示すものであり、マップに示された箇所が地震時に必ずしも危険というわけではありません。

