

2015年基準

# 消費者物価指数

(小売物価統計調査結果)

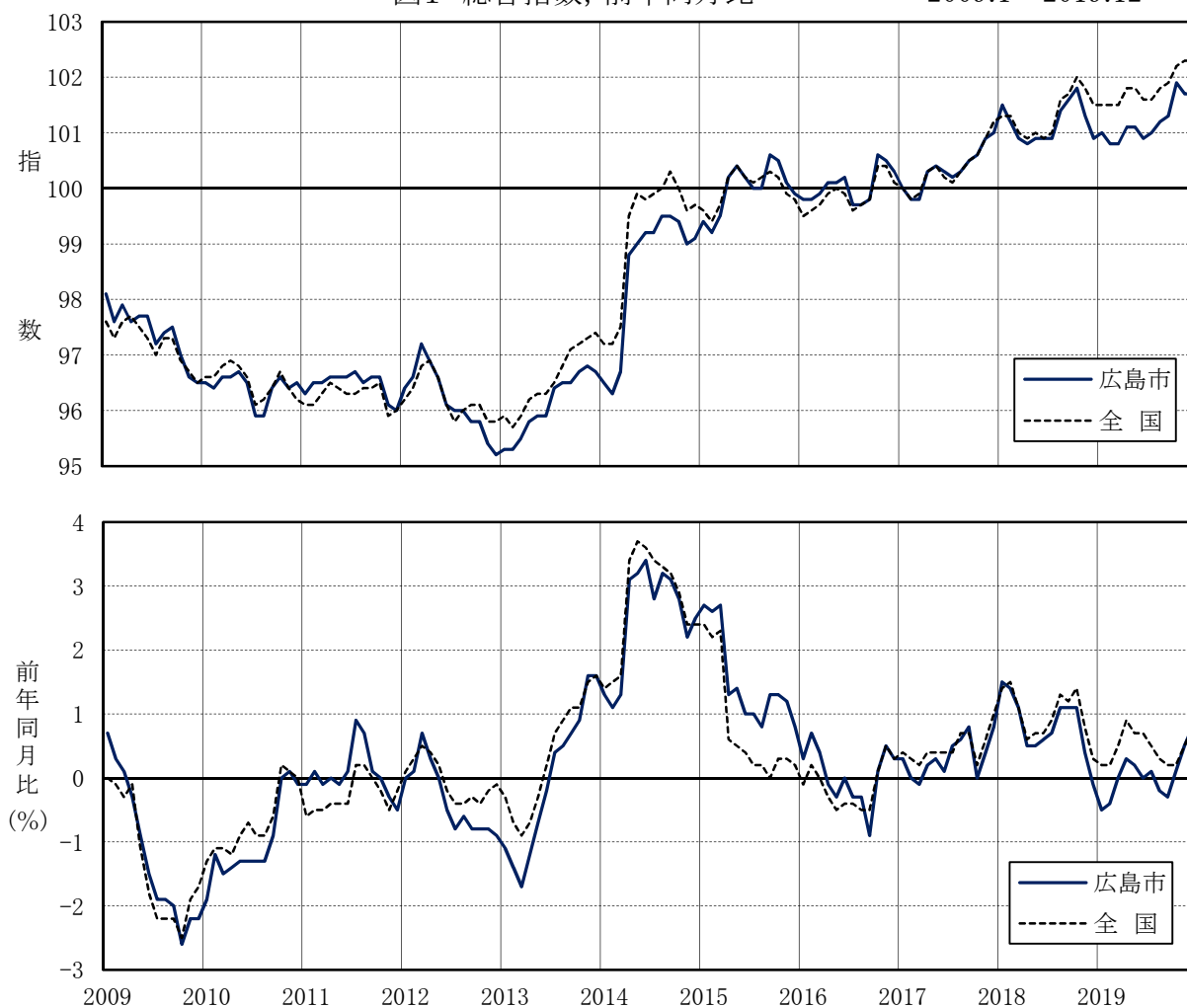
2019年(令和元年)12月

及び2019年平均(5, 6ページ掲載)

広島市 総合指数	101.7	(2015年=100)
前年同月比	0.8 %	前月比 0.0 %

図1 総合指数, 前年同月比

2009.1~2019.12



# 【広島市の消費者物価指数】 2019年12月 (2015年=100)

## 1 概況

	指数	前年同月比 (%)	ポイント	前月比 (%)	ポイント
総合指数	101.7	0.8	3か月連続の上昇	0.0	前月と同水準
生鮮食品を除く総合指数	101.8	0.9	35か月連続の上昇	0.0	前月と同水準
生鮮食品及びエネルギーを除く総合指数	101.7	1.1	6か月連続の上昇	0.1	2か月ぶりの上昇

図2 総合指数, 前年同月比の推移

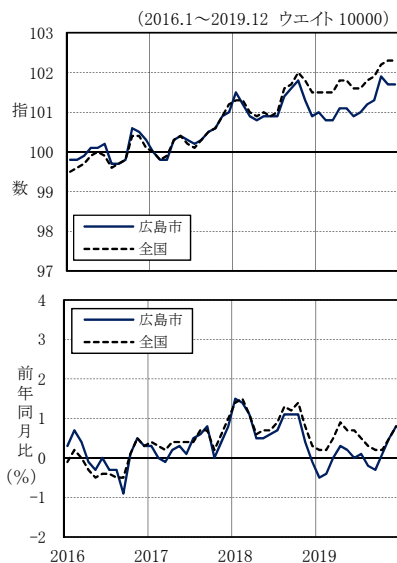


図3 生鮮食品を除く総合指数, 前年同月比の推移

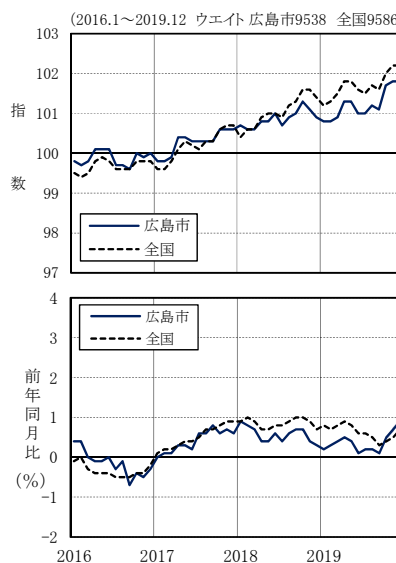
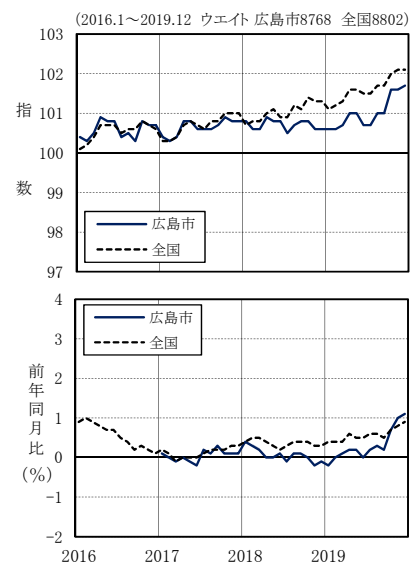


図4 生鮮食品及びエネルギーを除く総合指数, 前年同月比の推移



(注)前年同月比は各基準年の公表値による。グラフの右上数値は、2015年基準指数のウェイト

## 2 前年同月との比較

～食料は上昇 諸雑費は下落～

表1 10大費目指数, 前年同月比, 寄与度

原数値	総合	食料	生鮮食品	生鮮食品を除く食料	住居	光熱・水道	家具・家事用品	被服及び履物	保健・医療	交通・通信	教育	教養娯楽	諸雑費	エネルギー
指数	101.7	104.4	99.7	105.4	100.7	102.0	93.3	106.7	103.9	99.0	96.6	102.9	98.2	103.1
前年同月比 (%)	0.8	2.1	▲1.7	2.8	0.8	▲0.2	0.7	0.8	1.1	0.4	▲7.7	2.9	▲3.3	▲1.2
寄与度	0.8	0.59	▲0.08	0.67	0.15	▲0.02	0.02	0.04	0.05	0.05	▲0.19	0.28	▲0.22	▲0.10

(注1) 寄与度は、物価全体(総合)の上昇(下落)に、各費目がどれだけ影響したかを示したもの。

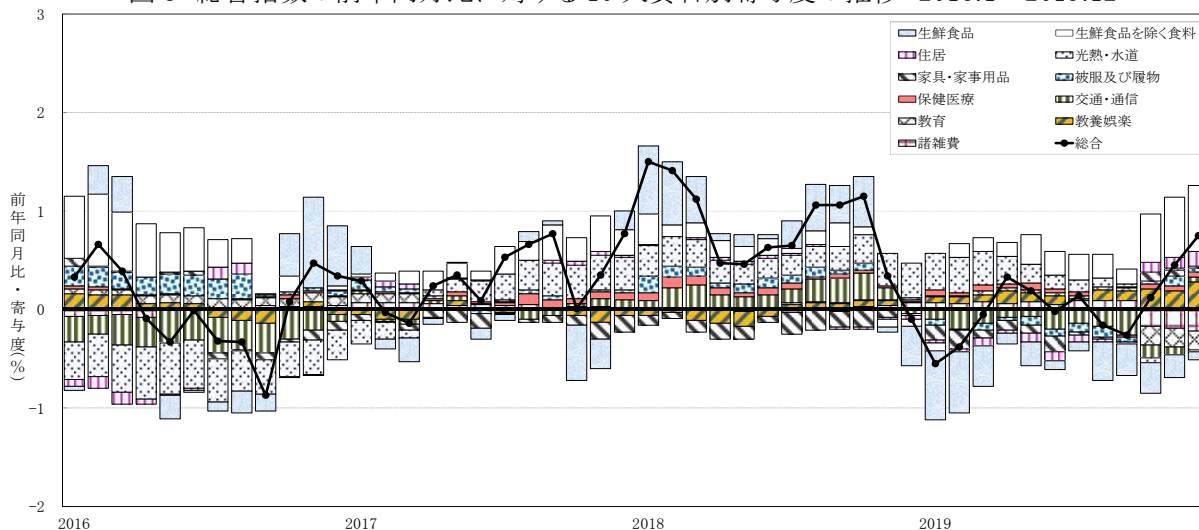
本来、寄与度の合計は、総合指数の前(年同)月に対する変化率となるが、四捨五入の関係で一致しない場合がある。

(注2) エネルギーは、光熱・水道のうち電気代、都市ガス代、プロパンガス、灯油と交通・通信のうちガソリン。

表2 総合指数の前年同月比に寄与した主な内訳

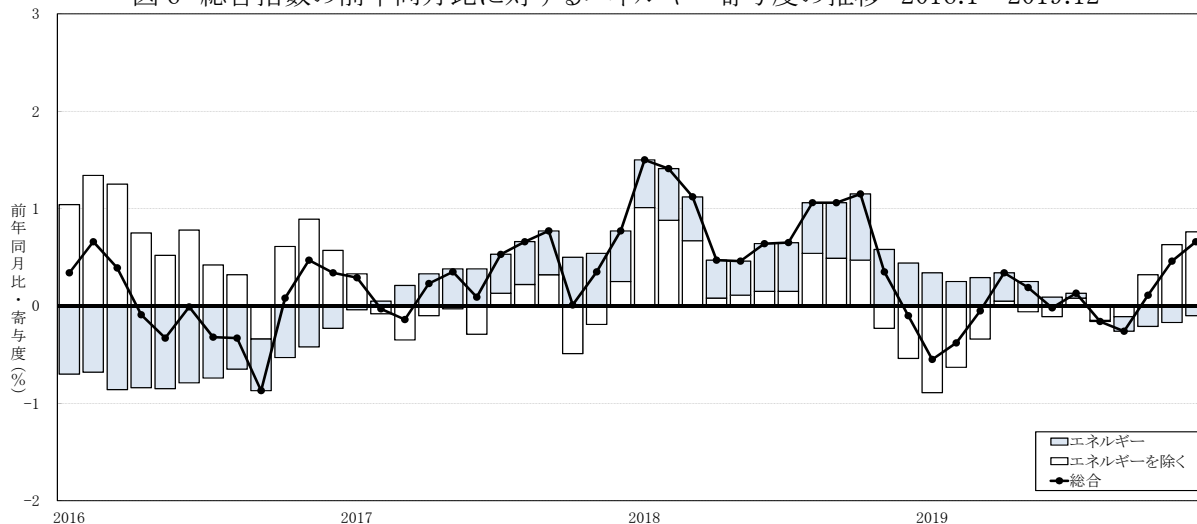
上 昇		下 落	
中分類 (主な品目)	寄与度	中分類 (主な品目)	寄与度
外食(ビール(外食)等)	0.23	他の諸雑費(保育所保育料等)	▲0.30
教養娯楽サービス(宿泊料等)	0.14	授業料等(幼稚園保育料等)	▲0.23
教養娯楽用品(水着等)	0.10	通信(通信料(携帯電話)等)	▲0.07
設備修繕・維持(火災・地震保険料等)	0.09	電気代(電気代)	▲0.06
調理食品(焼き魚等)	0.09	家事雑貨(鍋等)	▲0.05

図5 総合指数の前年同月比に対する10大費目別寄与度の推移 2016.1～2019.12



(注) 前年同月比，寄与度は，各基準年の公表値による(2015.12以前は2010年基準，2016.1以降は2015年基準)。

図6 総合指数の前年同月比に対するエネルギー寄与度の推移 2016.1～2019.12



(注) エネルギーは，光熱・水道のうち電気代，都市ガス代，プロパンガス，灯油と交通・通信のうちガソリン。

### 3 前月との比較

～教養娯楽は上昇 被服及び履物は下落～

表3 10大費目指数の前月比，寄与度

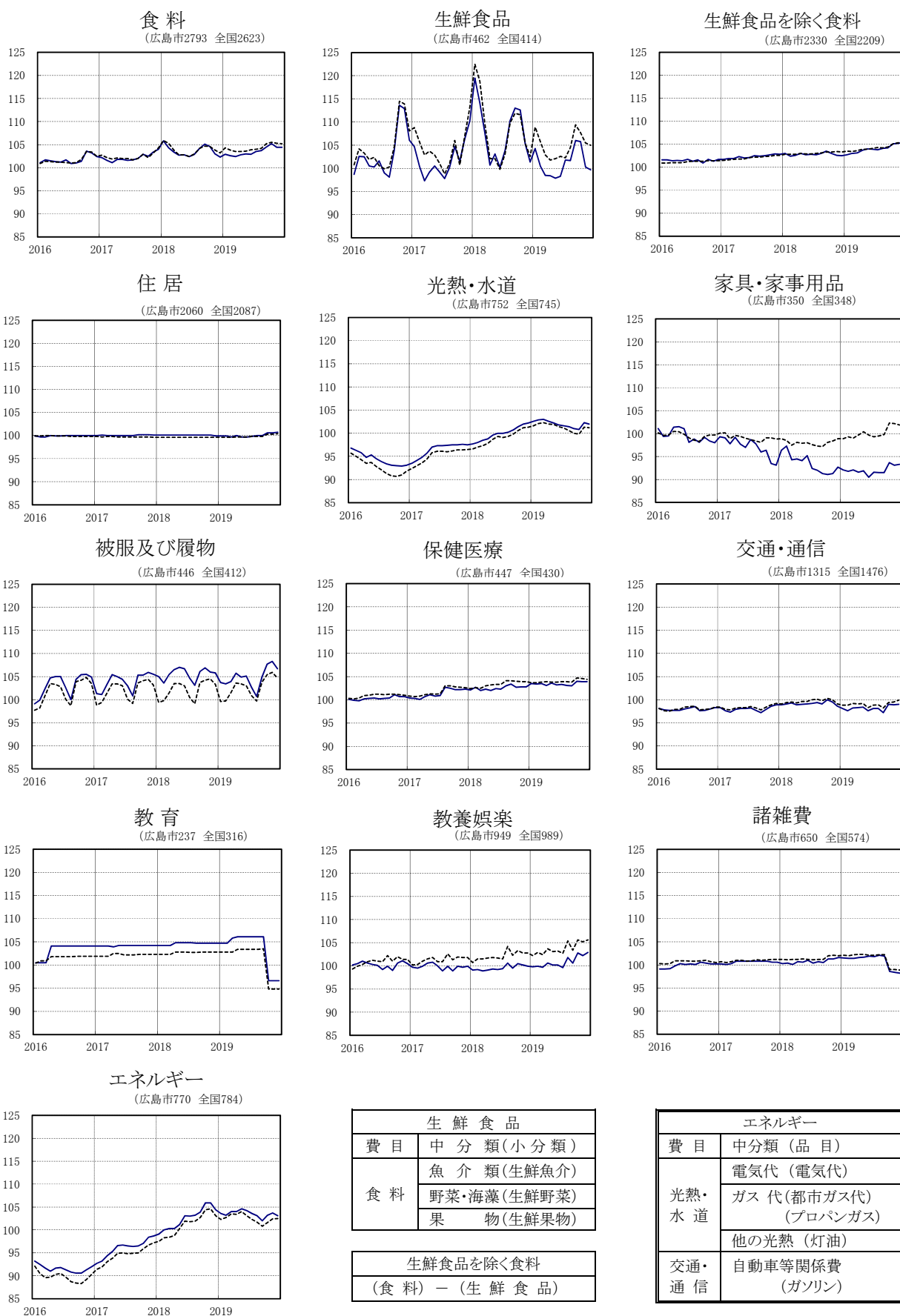
原数値	総合	食料		住居	光熱・水道	家具・家事用品	被服及び履物	保健医療	交通・通信	教育	教養娯楽	諸雑費	エネルギー	
		生鮮食品	生鮮食品を除く食料											
前月比(%)	0.0	0.0	▲0.6	0.1	0.0	▲0.3	0.2	▲1.5	0.0	0.2	0.0	0.7	▲0.2	▲0.5
寄与度	0.0	0.01	▲0.03	0.03	0.01	▲0.02	0.01	▲0.07	0.00	0.02	0.00	0.06	▲0.01	▲0.04

表4 総合指数の前月比に寄与した主な内訳

上昇		下落	
中分類(主な品目)	寄与度	中分類(主な品目)	寄与度
果物	0.07	野菜・海藻(レタス等)	▲0.07
教養娯楽用品(ゴルフクラブ等)	0.07	洋服(男子用上衣等)	▲0.04
通信(携帯電話機等)	0.04	魚介類(さんま等)	▲0.03
菓子類(シュークリーム等)	0.03	履物類(男子靴等)	▲0.02
肉類(豚肉(もも)等)	0.03	家庭用耐久財(電気冷蔵庫等)	▲0.02

図7 10大費目指数の推移 2015年=100, 2016.1~2019.12

※グラフの右上の数値は、2015年基準指数のウェイト 広島市 — 全国 - - - -



[参考] 【福山市の消費者物価指数】 2019年12月 (2015年=100)

1 概況

	指数	前年同月比 (%)	ポイント	前月比 (%)	ポイント
総合指数	102.2	1.1	19か月連続の上昇	▲0.1	5か月ぶりの下落
生鮮食品を除く総合指数	102.4	1.2	33か月連続の上昇	0.1	3か月連続の上昇
生鮮食品及びエネルギーを除く総合指数	102.0	1.2	15か月連続の上昇	0.1	3か月連続の上昇

2 前年同月との比較, 前月との比較

～前年同月比は食料が上昇 教育が下落

前月比は被服及び履物が下落 教養娯楽が上昇～

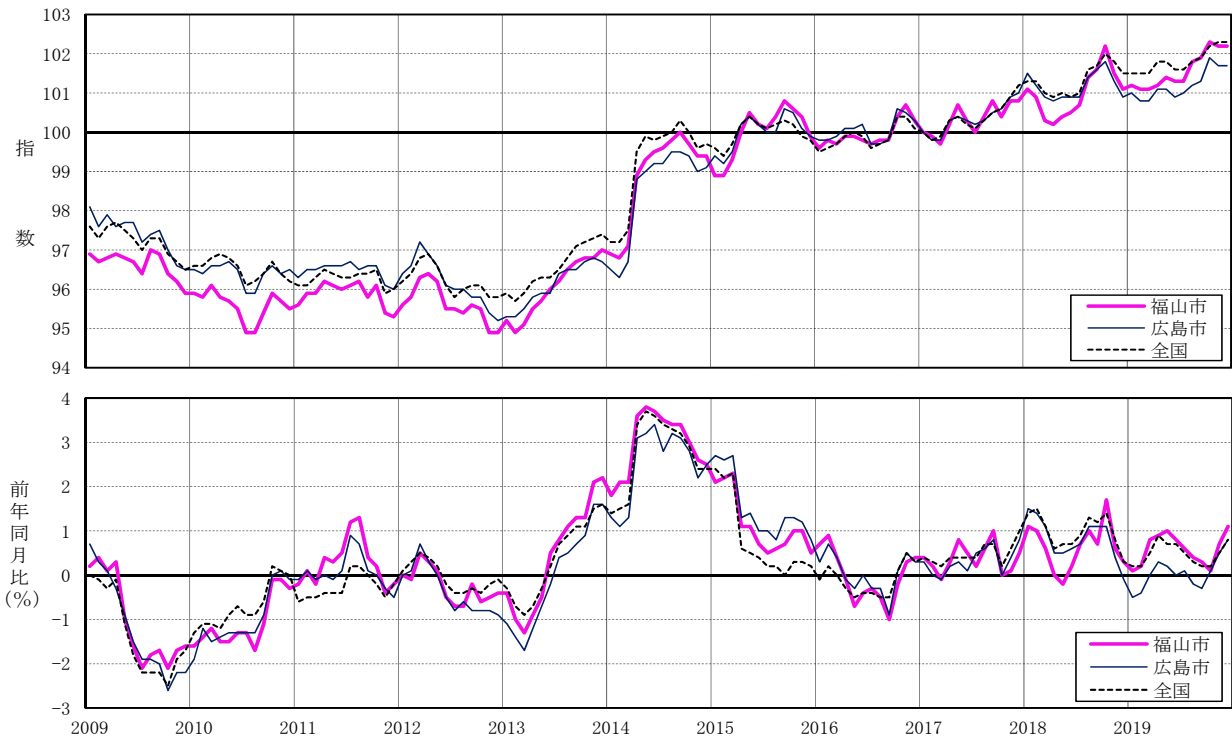
表5 10大費目指数, 前年同月比, 前月比, 寄与度

原数値	総合	食料	住居	光熱・水道	家具・家事用品	被服及び履物	保健医療	交通・通信	教育	教養娯楽	諸雑費
ウェイト	10000	2787	1890	724	388	406	431	1508	282	946	637
指数	102.2	104.7	99.3	104.5	96.6	110.2	104.2	99.2	97.0	105.4	98.1
前年同月比 (%)	1.1	2.6	0.4	0.0	1.4	1.8	0.7	0.7	▲7.2	3.9	▲2.6
寄与度	1.1	0.74	0.07	0.00	0.05	0.08	0.03	0.11	▲0.21	0.37	▲0.17
前月比 (%)	▲0.1	▲0.1	0.0	▲0.3	▲1.1	▲1.1	▲0.2	0.1	0.0	0.7	0.1
寄与度	▲0.1	▲0.03	0.00	▲0.02	▲0.04	▲0.05	▲0.01	0.02	0.00	0.07	0.00

(注) 寄与度は、物価全体(総合)の上昇(下落)に、各費目がどれだけ影響したかを示したもの。

本来、寄与度の合計は、総合指数の前(年同)月に対する変化率となるが、四捨五入の関係で一致しない場合がある。

図8 総合指数, 前年同月比の推移 2009.1～2019.12



(注) 前年同月比は各基準年の公表値による。

# 【広島市の消費者物価指数】 2019年平均 (2015年=100)

## 1 概況

	指数	前年比 (%)	ポイント
総合指数	101.2	0.1	3年連続の上昇
生鮮食品を除く総合指数	101.2	0.4	3年連続の上昇
生鮮食品及びエネルギーを除く総合指数	101.0	0.3	2年連続の上昇

図9 総合指数, 前年比の推移

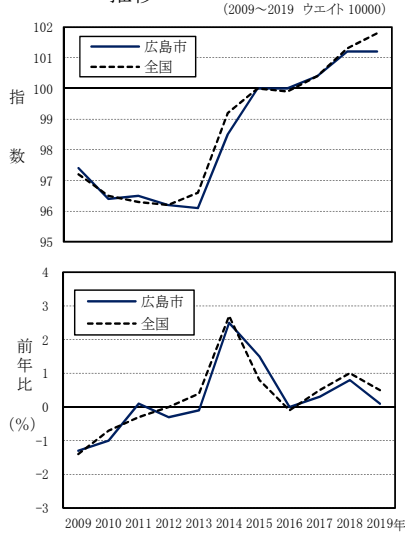


図10 生鮮食品を除く総合指数, 前年比の推移

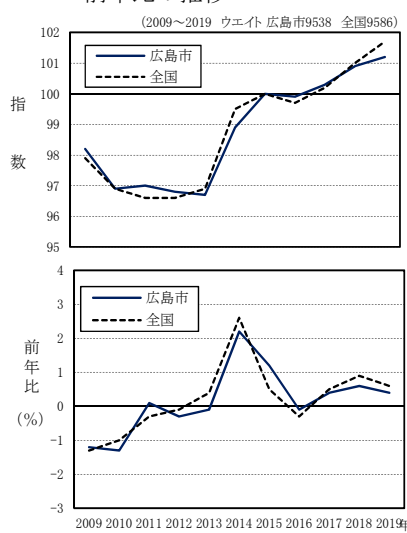
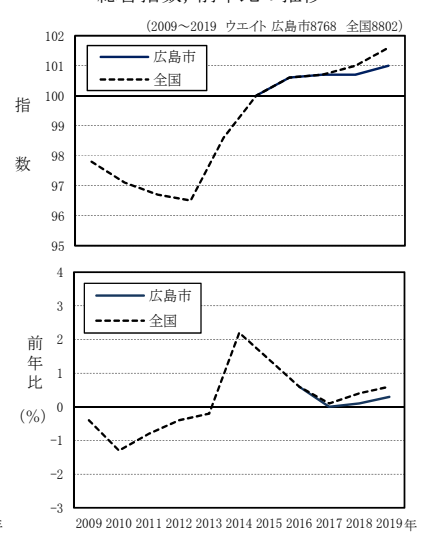


図11 生鮮食品及びエネルギーを除く総合指数, 前年比の推移



(注) 前年比は各基準年の公表値による。ウエイトの数値は2015年基準。

表6 総合, 生鮮食品を除く総合, 生鮮食品及びエネルギーを除く総合の指数, 前年比

		2009年	2010年	2011年	2012年	2013年	2014年	2015年	2016年	2017年	2018年	2019年
総合	指数	97.4	96.4	96.5	96.2	96.1	98.5	100.0	100.0	100.4	101.2	101.2
	前年比 (%)	▲ 1.3	▲ 1.0	0.1	▲ 0.3	▲ 0.1	2.5	1.5	0.0	0.3	0.8	0.1
生鮮食品を除く総合	指数	98.2	96.9	97.0	96.8	96.7	98.9	100.0	99.9	100.3	100.9	101.2
	前年比 (%)	▲ 1.2	▲ 1.3	0.1	▲ 0.3	▲ 0.1	2.2	1.2	▲ 0.1	0.4	0.6	0.4
生鮮食品及びエネルギーを除く総合	指数	-	-	-	-	-	-	100.0	100.6	100.7	100.7	101.0
	前年比 (%)	-	-	-	-	-	-	*	0.6	0.0	0.1	0.3

(注) 前年比は各基準年の公表値による。

## 2 前年との比較

～光熱・水道は上昇 交通・通信は下落～

表7 10大費目指数の前年比, 寄与度

	総合	食料		住居	光熱・水道	家具・家事用品	被服及び履物	保健医療	交通・通信	教育	教養娯楽	諸雑費	エネルギー
		生鮮食品	生鮮食品を除く食料										
指数	101.2	103.5	101.1	104.0	100.0	102.0	92.0	104.8	103.5	98.2	103.5	100.9	103.5
前年比 (%)	0.1	▲ 0.1	▲ 6.1	1.2	0.0	2.1	▲ 1.6	▲ 0.7	0.9	▲ 1.0	▲ 1.1	1.3	0.1
寄与度	0.1	▲ 0.02	▲ 0.30	0.27	▲ 0.01	0.16	▲ 0.05	▲ 0.03	0.04	▲ 0.13	▲ 0.03	0.12	0.01

(注1) 寄与度は、物価全体(総合)の上昇(下落)に、各費目がどれだけ影響したかを示したもの。

本来、寄与度の合計は、総合指数の前年に対する変化率となるが、四捨五入の関係で一致しない場合がある。

(注2) エネルギーは、光熱・水道のうち電気代、都市ガス代、プロパンガス、灯油と交通・通信のうちガソリン。

表 8 総合指数の前年比に寄与した主な内訳

上 昇		下 落	
中分類 (主な品目)	寄与度	中分類 (主な品目)	寄与度
外食(ビール(外食) 等)	0.11	野菜・海藻(キャベツ 等)	▲0.26
電気代(電気代)	0.09	通信(通信料(携帯電話) 等)	▲0.12
菓子類(ケーキ 等)	0.06	授業料等(幼稚園保育料 等)	▲0.06
教養娯楽サービス(宿泊料 等)	0.06	他の諸雑費(保育所保育料 等)	▲0.06
ガス代(都市ガス代 等)	0.05	洋服(男子用ズボン 等)	▲0.05

[参考] 【福山市の消費者物価指数】 2019 年平均 (2015年=100)

1 概況

	指 数	前年比(%)	ポイント
総合指数	101.6	0.6	3年連続の上昇
生鮮食品を除く総合指数	101.7	0.9	3年連続の上昇
生鮮食品及びエネルギーを除く総合指数	101.3	0.9	2年ぶりの上昇

表9 総合、生鮮食品を除く総合、生鮮食品及びエネルギーを除く総合の指数、前年比

		2009年	2010年	2011年	2012年	2013年	2014年	2015年	2016年	2017年	2018年	2019年
総 合	指 数	96.6	95.6	95.9	95.6	96.0	98.9	100.0	100.0	100.3	101.0	101.6
	前年比(%)	▲ 1.1	▲ 1.1	0.3	▲ 0.2	0.4	3.0	1.1	0.0	0.4	0.6	0.6
生鮮食品を除く総合	指 数	97.4	96.2	96.6	96.4	96.7	99.3	100.0	99.7	100.2	100.8	101.7
	前年比(%)	▲ 1.1	▲ 1.3	0.4	▲ 0.2	0.4	2.7	0.7	▲ 0.3	0.6	0.6	0.9
生鮮食品及びエネルギーを除く総合	指 数	-	-	-	-	-	-	100.0	100.4	100.5	100.4	101.3
	前年比(%)	-	-	-	-	-	-	*	0.4	0.1	▲ 0.1	0.9

(注)前年比は各基準年の公表値による。

2 前年との比較

～教養娯楽は上昇 交通・通信は下落～

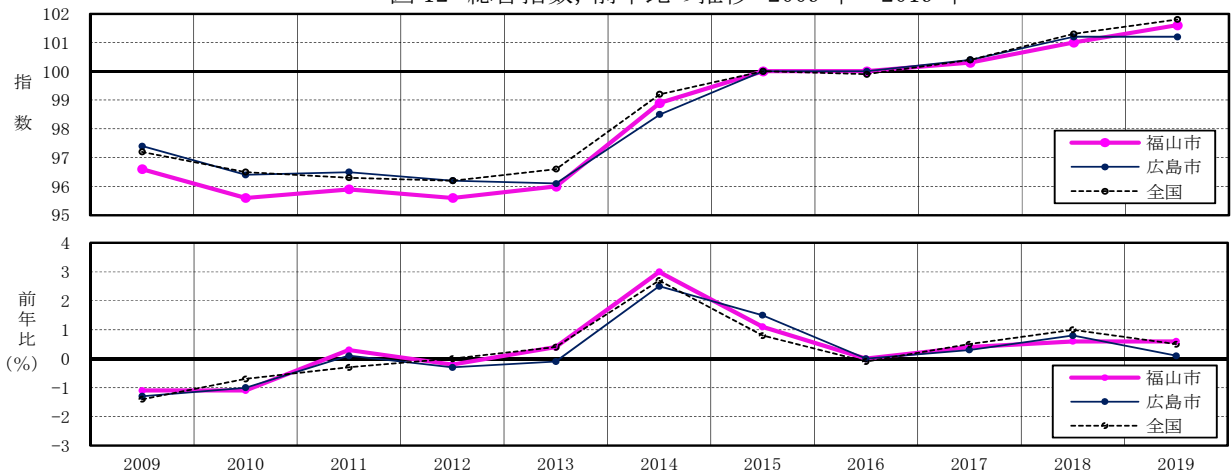
表 10 10大費目指数の前年比、寄与度

	総 合	食 料	住 居	光熱・水道	家具・家事用品	被服及び履物	保健医療	交通・通信	教 育	教養娯楽	諸雑費
指 数	101.6	103.4	99.0	104.5	95.7	107.4	103.8	98.6	103.1	103.4	100.1
前年比(%)	0.6	0.7	0.0	1.8	2.0	0.8	0.7	▲ 0.7	▲ 1.3	2.5	0.3
寄与度	0.6	0.21	▲ 0.01	0.14	0.07	0.03	0.03	▲ 0.10	▲ 0.04	0.24	0.02

(注) 寄与度は、物価全体(総合)の上昇(下落)に、各費目がどれだけ影響したかを示したもの。

本来、寄与度の合計は、総合指数の前年に対する変化率となるが、四捨五入の関係で一致しない場合がある。

図 12 総合指数、前年比の推移 2009年～2019年



(注)前年比は各基準年の公表値による。

第1-1表 10大費目指数

年 月	総 合			生鮮食品を除く総合			生 鮮 食 品 及 び エネルギーを除く総合			食料(酒類を除く)及び エネルギーを除く総合		
	指数	前月比 (%)	前年(同月)比 (%)	指数	前月比 (%)	前年(同月)比 (%)	指数	前月比 (%)	前年(同月)比 (%)	指数	前月比 (%)	前年(同月)比 (%)
2016年 平均	100.0	-	0.0	99.9	-	▲ 0.1	100.6	-	0.6	100.3	-	0.3
2017年	100.4	-	0.3	100.3	-	0.4	100.7	-	0.0	100.1	-	▲ 0.2
2018年	101.2	-	0.8	100.9	-	0.6	100.7	-	0.1	100.0	-	▲ 0.1
2019年	101.2	-	0.1	101.2	-	0.4	101.0	-	0.3	100.0	-	0.0
2016年 1月	99.8	▲ 0.2	0.3	99.8	▲ 0.5	0.4	100.4	▲ 0.3	1.2	100.0	▲ 0.5	0.7
2	99.8	0.1	0.7	99.7	▲ 0.1	0.4	100.3	0.0	1.2	99.9	▲ 0.1	0.5
3	99.9	0.1	0.4	99.8	0.1	0.0	100.5	0.1	1.0	100.2	0.3	0.4
4	100.1	0.2	▲ 0.1	100.1	0.3	▲ 0.1	100.9	0.4	0.9	100.6	0.5	0.3
5	100.1	0.0	▲ 0.3	100.1	0.0	▲ 0.1	100.8	0.0	0.9	100.6	0.0	0.6
6	100.2	0.1	0.0	100.1	0.0	0.0	100.8	0.0	0.9	100.6	▲ 0.1	0.6
7	99.7	▲ 0.5	▲ 0.3	99.7	▲ 0.4	▲ 0.3	100.4	▲ 0.4	0.6	100.1	▲ 0.4	0.3
8	99.7	0.0	▲ 0.3	99.7	0.0	▲ 0.1	100.5	0.1	0.6	100.1	0.0	0.5
9	99.8	0.1	▲ 0.9	99.6	▲ 0.2	▲ 0.7	100.3	▲ 0.2	▲ 0.2	100.1	0.0	▲ 0.2
10	100.6	0.9	0.1	100.0	0.4	▲ 0.4	100.8	0.5	0.2	100.5	0.4	0.1
11	100.5	▲ 0.1	0.5	99.9	▲ 0.1	▲ 0.5	100.7	▲ 0.1	0.0	100.5	▲ 0.1	▲ 0.1
12	100.3	▲ 0.3	0.3	100.0	0.0	▲ 0.3	100.7	0.0	0.0	100.3	▲ 0.1	▲ 0.1
2017年 1月	100.0	▲ 0.2	0.3	99.8	▲ 0.2	0.0	100.4	▲ 0.3	0.1	100.0	▲ 0.3	0.0
2	99.8	▲ 0.2	0.0	99.8	0.0	0.1	100.3	▲ 0.1	0.0	99.8	▲ 0.2	▲ 0.1
3	99.8	0.0	▲ 0.1	99.9	0.1	0.1	100.4	0.0	▲ 0.1	99.8	0.0	▲ 0.3
4	100.3	0.6	0.2	100.4	0.5	0.3	100.8	0.5	0.0	100.4	0.5	▲ 0.3
5	100.4	0.1	0.3	100.4	0.0	0.3	100.8	▲ 0.1	▲ 0.1	100.4	0.0	▲ 0.3
6	100.3	▲ 0.2	0.1	100.3	▲ 0.1	0.2	100.6	▲ 0.1	▲ 0.2	100.2	▲ 0.1	▲ 0.3
7	100.2	▲ 0.1	0.5	100.3	0.0	0.6	100.6	0.0	0.2	100.1	▲ 0.1	0.0
8	100.3	0.1	0.6	100.3	0.0	0.6	100.6	0.0	0.1	100.1	0.0	0.0
9	100.5	0.2	0.8	100.3	0.0	0.8	100.7	0.0	0.3	100.1	0.0	0.0
10	100.6	0.1	0.0	100.6	0.3	0.6	100.9	0.2	0.1	100.4	0.3	▲ 0.2
11	100.9	0.3	0.4	100.6	0.0	0.7	100.8	▲ 0.1	0.1	100.2	▲ 0.2	▲ 0.2
12	101.0	0.2	0.8	100.6	0.0	0.6	100.8	▲ 0.1	0.1	100.2	▲ 0.1	▲ 0.2
2018年 1月	101.5	0.5	1.5	100.7	0.1	0.9	100.8	0.0	0.4	100.1	0.0	0.1
2	101.2	▲ 0.3	1.4	100.6	▲ 0.1	0.8	100.6	▲ 0.2	0.3	100.1	0.0	0.3
3	100.9	▲ 0.3	1.1	100.6	0.0	0.7	100.6	0.0	0.2	100.0	▲ 0.1	0.1
4	100.8	▲ 0.1	0.5	100.8	0.3	0.4	100.9	0.3	0.0	100.2	0.2	▲ 0.2
5	100.9	0.1	0.5	100.8	0.0	0.4	100.8	▲ 0.1	0.0	100.2	0.0	▲ 0.2
6	100.9	0.0	0.6	101.0	0.2	0.6	100.8	0.0	0.1	100.1	0.0	▲ 0.1
7	100.9	▲ 0.1	0.7	100.7	▲ 0.2	0.4	100.5	▲ 0.3	▲ 0.1	99.8	▲ 0.3	▲ 0.3
8	101.4	0.5	1.1	100.9	0.2	0.6	100.7	0.2	0.1	100.0	0.2	▲ 0.1
9	101.6	0.2	1.1	101.0	0.1	0.7	100.8	0.1	0.1	99.9	▲ 0.1	▲ 0.2
10	101.8	0.2	1.1	101.3	0.2	0.7	100.8	0.1	0.0	100.1	0.2	▲ 0.3
11	101.3	▲ 0.5	0.4	101.1	▲ 0.2	0.4	100.6	▲ 0.2	▲ 0.2	100.0	▲ 0.1	▲ 0.2
12	100.9	▲ 0.3	▲ 0.1	100.9	▲ 0.1	0.3	100.6	0.0	▲ 0.1	100.0	0.0	▲ 0.2
2019年 1月	101.0	0.0	▲ 0.5	100.8	▲ 0.1	0.2	100.6	0.0	▲ 0.2	99.9	▲ 0.1	▲ 0.2
2	100.8	▲ 0.2	▲ 0.4	100.8	0.0	0.3	100.6	0.1	0.0	99.8	▲ 0.1	▲ 0.3
3	100.8	0.0	0.0	100.9	0.1	0.4	100.7	0.0	0.1	99.8	0.0	▲ 0.2
4	101.1	0.3	0.3	101.3	0.3	0.5	101.0	0.3	0.2	100.1	0.3	0.0
5	101.1	0.0	0.2	101.3	0.0	0.4	101.0	▲ 0.1	0.2	99.9	▲ 0.2	▲ 0.2
6	100.9	▲ 0.2	0.0	101.0	▲ 0.2	0.1	100.7	▲ 0.2	0.0	99.7	▲ 0.3	▲ 0.5
7	101.0	0.1	0.1	101.0	▲ 0.1	0.2	100.7	0.0	0.2	99.7	0.0	▲ 0.2
8	101.2	0.2	▲ 0.2	101.2	0.2	0.2	101.0	0.3	0.3	99.9	0.3	▲ 0.1
9	101.3	0.1	▲ 0.3	101.1	▲ 0.1	0.1	101.0	0.0	0.2	99.9	0.0	0.0
10	101.9	0.6	0.1	101.7	0.6	0.5	101.6	0.6	0.7	100.4	0.5	0.3
11	101.7	▲ 0.2	0.5	101.8	0.1	0.7	101.6	0.0	1.0	100.4	0.0	0.5
12	101.7	0.0	0.8	101.8	0.0	0.9	101.7	0.1	1.1	100.5	0.0	0.5

(注1) 前年(同月)比は各基準年の公表値による。

(注2) 生鮮食品…生鮮魚介, 生鮮野菜, 生鮮果物



## (広島市)

2015年=100

食料	生鮮食品	生鮮食品を除く食料	住居	光熱・水道	家具・家事用品	被服及び履物	保健医療	交通・通信	教育	教養娯楽	諸雑費	エネルギー
101.8	103.3	101.5	99.9	94.4	99.5	103.2	100.3	97.9	103.2	100.2	99.9	91.5
102.2	101.8	102.3	100.1	96.4	97.1	103.8	101.3	98.0	104.1	99.8	100.6	96.0
103.6	107.6	102.8	100.1	99.9	93.6	105.6	102.6	99.2	104.6	99.6	100.7	102.5
103.5	101.1	104.0	100.0	102.0	92.0	104.8	103.5	98.2	103.5	100.9	100.9	103.5
101.1	98.7	101.6	99.9	96.8	101.1	99.1	100.1	98.1	100.5	100.2	99.1	93.2
101.7	102.6	101.6	99.7	96.3	99.4	99.9	99.9	97.8	100.5	100.5	99.1	92.5
101.5	102.5	101.4	99.7	95.8	99.5	102.3	99.8	97.7	100.5	101.0	99.2	91.7
101.3	100.5	101.5	100.0	94.8	101.4	104.7	100.2	97.7	104.1	100.6	99.8	91.0
101.2	100.3	101.4	99.9	95.3	101.5	105.0	100.3	97.7	104.1	100.3	100.3	91.7
101.7	101.6	101.7	99.9	94.5	101.1	105.0	100.4	98.0	104.1	100.1	100.1	91.8
100.9	99.0	101.3	100.0	93.9	98.1	102.6	100.2	98.2	104.1	99.2	100.2	91.3
101.0	98.1	101.6	100.0	93.4	98.8	100.0	100.3	98.5	104.1	99.9	100.1	90.8
101.4	103.9	100.9	100.0	93.1	98.1	104.4	100.4	97.6	104.1	99.0	100.6	90.6
103.6	113.6	101.7	100.0	93.0	99.2	105.4	101.1	97.7	104.1	100.6	100.4	90.6
103.2	112.9	101.3	100.0	92.9	98.4	105.5	100.7	98.0	104.1	101.1	100.2	91.3
102.4	106.1	101.7	100.0	93.1	98.0	104.9	100.7	98.3	104.1	100.5	100.2	92.0
102.2	104.7	101.7	100.0	93.5	99.3	101.3	100.4	98.3	104.1	99.7	100.2	92.7
101.6	100.4	101.9	100.1	94.1	99.1	101.1	100.3	97.6	104.1	99.5	100.1	93.2
101.1	97.3	101.9	100.0	94.8	97.8	103.3	100.1	97.3	104.1	99.9	100.3	94.4
101.8	99.2	102.3	100.0	95.7	99.2	105.4	100.7	97.9	103.9	100.6	100.8	95.3
101.8	100.5	102.0	100.0	97.0	97.7	105.0	101.1	98.1	104.2	100.8	100.8	96.6
101.6	99.2	102.1	100.0	97.3	97.0	104.4	100.8	98.1	104.2	100.0	100.8	96.7
101.7	97.8	102.5	100.0	97.3	98.7	103.0	100.9	98.2	104.2	98.9	100.8	96.5
102.0	100.2	102.4	100.0	97.4	97.8	100.8	102.7	97.7	104.2	99.9	100.8	96.4
102.9	104.7	102.5	100.2	97.5	96.0	105.3	102.5	97.2	104.2	98.9	100.8	96.5
102.5	101.5	102.7	100.2	97.5	96.4	105.3	102.2	97.9	104.2	99.9	100.8	97.1
103.4	106.3	102.9	100.2	97.6	93.5	105.9	102.2	98.6	104.2	99.7	100.6	98.4
104.0	110.3	102.8	100.1	97.5	93.1	105.5	102.3	98.9	104.2	99.9	100.6	98.7
105.8	119.5	103.0	100.1	97.7	96.4	105.0	102.1	98.9	104.2	99.1	100.3	99.1
104.3	114.1	102.4	100.1	98.0	97.3	103.6	102.7	99.1	104.2	99.2	100.4	100.0
103.4	107.5	102.6	100.1	98.5	94.3	105.4	102.0	99.3	104.2	98.9	100.1	100.3
102.7	100.7	103.0	100.1	98.8	94.5	106.5	102.3	98.9	104.8	99.1	100.7	100.3
102.8	103.1	102.7	100.1	99.6	94.1	107.0	102.0	99.0	104.8	99.3	100.6	101.2
102.4	100.2	102.8	100.1	100.0	95.2	106.7	102.4	99.1	104.8	99.2	101.0	103.1
102.9	103.9	102.7	100.1	100.0	92.4	104.7	102.3	99.2	104.8	99.4	100.4	103.0
104.2	110.3	103.0	100.1	100.2	92.0	103.1	103.0	99.4	104.7	100.6	100.7	103.2
105.1	113.0	103.5	100.1	100.7	91.3	106.1	103.4	99.1	104.7	99.5	100.5	103.9
104.6	112.6	103.0	100.1	101.4	91.1	106.9	102.7	100.0	104.7	100.5	101.3	105.9
103.0	105.3	102.6	100.1	102.0	91.3	106.0	102.8	99.5	104.7	100.2	101.3	105.9
102.3	101.4	102.5	99.9	102.2	92.7	105.8	102.8	98.6	104.7	99.9	101.6	104.4
102.9	104.3	102.7	99.9	102.6	92.1	103.7	103.5	98.1	104.7	99.8	101.5	103.6
102.6	100.5	103.0	99.9	102.9	91.8	103.4	103.4	97.6	104.7	99.9	101.4	103.2
102.4	98.5	103.1	99.7	103.0	92.1	103.9	103.5	98.2	105.8	99.7	101.4	104.0
102.8	98.4	103.7	100.0	102.6	91.6	105.7	103.1	98.3	106.1	100.6	101.6	104.0
103.0	97.9	104.0	99.7	102.2	91.9	104.9	103.6	98.4	106.1	100.2	101.7	104.6
102.9	98.3	103.9	99.7	101.8	90.5	105.1	103.2	97.6	106.1	100.2	101.9	104.2
103.5	101.8	103.8	99.8	101.6	91.6	102.7	103.3	98.1	106.1	99.6	101.8	103.6
103.7	101.7	104.1	100.0	101.4	91.5	100.7	103.1	98.1	106.1	101.8	102.1	103.1
104.5	106.0	104.2	100.0	101.0	91.5	104.9	103.0	97.2	106.1	100.6	101.9	102.0
105.2	105.8	105.1	100.6	100.8	93.7	107.7	104.0	99.0	96.6	102.8	98.6	103.2
104.4	100.3	105.2	100.6	102.3	93.1	108.3	103.9	98.9	96.6	102.2	98.4	103.7
104.4	99.7	105.4	100.7	102.0	93.3	106.7	103.9	99.0	96.6	102.9	98.2	103.1

(注3) エネルギー…電気代, 都市ガス代, プロパンガス, 灯油, ガソリン

第1-2表 10大費目指数

年月	総合			生鮮食品を除く総合			生鮮食品及びエネルギーを除く総合			食料(酒類を除く)及びエネルギーを除く総合		
	指数	前月比(%)	前年(同月)比(%)	指数	前月比(%)	前年(同月)比(%)	指数	前月比(%)	前年(同月)比(%)	指数	前月比(%)	前年(同月)比(%)
2016年 平均	99.9	-	▲0.1	99.7	-	▲0.3	100.6	-	0.6	100.3	-	0.3
2017年	100.4	-	0.5	100.2	-	0.5	100.7	-	0.1	100.3	-	▲0.1
2018年	101.3	-	1.0	101.0	-	0.9	101.0	-	0.4	100.4	-	0.1
2019年	101.8	-	0.5	101.7	-	0.6	101.6	-	0.6	100.8	-	0.4
2016年 1月	99.5	▲0.3	▲0.1	99.5	▲0.6	▲0.1	100.1	▲0.4	0.9	99.8	▲0.6	0.6
2	99.6	0.1	0.2	99.4	▲0.1	0.0	100.2	0.1	1.0	99.9	0.1	0.6
3	99.7	0.1	0.0	99.5	0.1	▲0.3	100.4	0.2	0.9	100.2	0.3	0.6
4	99.9	0.2	▲0.3	99.8	0.3	▲0.4	100.7	0.3	0.8	100.6	0.4	0.5
5	100.0	0.1	▲0.5	99.9	0.0	▲0.4	100.7	0.0	0.7	100.6	0.0	0.5
6	99.9	▲0.1	▲0.4	99.8	0.0	▲0.4	100.7	0.0	0.7	100.5	▲0.1	0.5
7	99.6	▲0.2	▲0.4	99.6	▲0.2	▲0.5	100.5	▲0.1	0.5	100.3	▲0.2	0.3
8	99.7	0.0	▲0.5	99.6	0.0	▲0.5	100.6	0.1	0.4	100.4	0.1	0.2
9	99.8	0.2	▲0.5	99.6	0.0	▲0.5	100.6	0.0	0.2	100.4	0.0	0.0
10	100.4	0.6	0.1	99.8	0.2	▲0.4	100.8	0.2	0.3	100.6	0.2	0.2
11	100.4	0.0	0.5	99.8	0.0	▲0.4	100.7	▲0.1	0.2	100.5	▲0.1	0.1
12	100.1	▲0.2	0.3	99.8	0.0	▲0.2	100.6	▲0.1	0.1	100.4	▲0.1	0.0
2017年 1月	100.0	▲0.2	0.4	99.6	▲0.2	0.1	100.3	▲0.3	0.2	99.9	▲0.5	0.1
2	99.8	▲0.1	0.3	99.6	0.0	0.2	100.3	0.0	0.1	99.8	▲0.1	▲0.1
3	99.9	0.1	0.2	99.8	0.2	0.2	100.4	0.1	▲0.1	99.9	0.1	▲0.3
4	100.3	0.4	0.4	100.1	0.4	0.3	100.7	0.3	0.0	100.3	0.4	▲0.3
5	100.4	0.1	0.4	100.3	0.2	0.4	100.8	0.1	0.0	100.4	0.1	▲0.2
6	100.2	▲0.1	0.4	100.2	▲0.1	0.4	100.7	▲0.1	0.0	100.3	▲0.1	▲0.2
7	100.1	▲0.2	0.4	100.1	▲0.1	0.5	100.6	▲0.1	0.1	100.2	▲0.1	▲0.1
8	100.3	0.2	0.7	100.3	0.1	0.7	100.8	0.2	0.2	100.4	0.2	0.0
9	100.5	0.2	0.7	100.3	0.0	0.7	100.8	0.0	0.2	100.3	0.0	0.0
10	100.6	0.0	0.2	100.6	0.3	0.8	101.0	0.2	0.2	100.6	0.2	0.0
11	100.9	0.4	0.6	100.7	0.1	0.9	101.0	0.0	0.3	100.6	0.0	0.1
12	101.2	0.3	1.0	100.7	0.0	0.9	101.0	▲0.1	0.3	100.5	▲0.1	0.1
2018年 1月	101.3	0.1	1.4	100.4	▲0.2	0.9	100.7	▲0.3	0.4	100.0	▲0.4	0.1
2	101.3	0.0	1.5	100.6	0.1	1.0	100.8	0.1	0.5	100.2	0.1	0.3
3	101.0	▲0.3	1.1	100.6	0.1	0.9	100.8	0.1	0.5	100.2	0.1	0.3
4	100.9	▲0.1	0.6	100.9	0.2	0.7	101.0	0.2	0.4	100.5	0.2	0.1
5	101.0	0.1	0.7	101.0	0.1	0.7	101.1	0.0	0.3	100.5	0.0	0.1
6	100.9	▲0.1	0.7	101.0	0.0	0.8	100.9	▲0.2	0.2	100.3	▲0.2	0.0
7	101.0	0.1	0.9	100.9	▲0.1	0.8	100.9	0.0	0.3	100.2	▲0.1	0.0
8	101.6	0.5	1.3	101.2	0.3	0.9	101.2	0.3	0.4	100.6	0.4	0.2
9	101.7	0.1	1.2	101.3	0.0	1.0	101.1	0.0	0.4	100.5	▲0.1	0.1
10	102.0	0.3	1.4	101.6	0.3	1.0	101.4	0.2	0.4	100.7	0.3	0.2
11	101.8	▲0.3	0.8	101.6	0.0	0.9	101.3	0.0	0.3	100.7	▲0.1	0.1
12	101.5	▲0.3	0.3	101.4	▲0.2	0.7	101.3	▲0.1	0.3	100.6	▲0.1	0.1
2019年 1月	101.5	0.1	0.2	101.2	▲0.2	0.8	101.1	▲0.2	0.4	100.4	▲0.2	0.3
2	101.5	0.0	0.2	101.3	0.1	0.7	101.2	0.1	0.4	100.5	0.1	0.3
3	101.5	0.0	0.5	101.5	0.1	0.8	101.3	0.1	0.4	100.5	0.1	0.3
4	101.8	0.3	0.9	101.8	0.3	0.9	101.6	0.3	0.6	100.9	0.4	0.5
5	101.8	0.0	0.7	101.8	0.0	0.8	101.6	▲0.1	0.5	100.8	▲0.1	0.3
6	101.6	▲0.1	0.7	101.6	▲0.2	0.6	101.5	▲0.1	0.5	100.6	▲0.2	0.3
7	101.6	▲0.1	0.5	101.5	▲0.1	0.6	101.5	0.0	0.6	100.5	0.0	0.4
8	101.8	0.3	0.3	101.7	0.2	0.5	101.7	0.3	0.6	100.9	0.4	0.4
9	101.9	0.1	0.2	101.6	▲0.1	0.3	101.7	▲0.1	0.5	100.8	▲0.1	0.3
10	102.2	0.3	0.2	102.0	0.4	0.4	102.0	0.4	0.7	101.1	0.3	0.3
11	102.3	0.1	0.5	102.2	0.2	0.5	102.1	0.1	0.8	101.1	0.1	0.5
12	102.3	0.0	0.8	102.2	0.0	0.7	102.1	0.0	0.9	101.2	0.0	0.5

(注1)前年(同月)比は各基準年の公表値による。

(注2)生鮮食品…生鮮魚介, 生鮮野菜, 生鮮果物

## (全国)

2015年=100

食料	食料		住居	光熱・水道	家具・家事用品	被服及び履物	保健医療	交通・通信	教育	教養娯楽	諸雑費	エネルギー
	生鮮食品	生鮮食品を除く食料										
101.7	104.6	101.2	99.9	92.7	99.6	101.8	100.9	98.0	101.6	101.0	100.7	89.8
102.4	104.3	102.1	99.7	95.2	99.1	102.0	101.8	98.3	102.2	101.3	100.9	94.6
103.9	108.3	103.1	99.6	99.0	98.0	102.2	103.3	99.6	102.7	102.1	101.4	101.1
104.3	104.9	104.2	99.8	101.3	100.2	102.6	104.0	99.0	101.1	103.8	101.4	102.5
100.9	100.8	100.9	99.9	95.7	100.2	97.7	100.3	98.1	100.4	99.3	100.3	92.1
101.4	104.2	100.9	99.9	95.0	99.6	98.2	100.2	97.6	100.9	99.9	100.2	90.5
101.3	103.3	101.0	100.0	94.3	99.7	100.8	100.4	97.5	100.9	100.3	100.3	89.6
101.2	101.9	101.0	100.0	93.5	100.5	103.5	100.9	97.9	101.8	100.9	100.9	89.7
101.2	102.4	101.0	99.9	93.7	100.4	103.3	101.0	97.9	101.8	101.2	100.9	90.3
101.1	100.6	101.2	99.9	92.8	99.9	102.8	101.2	98.4	101.8	101.0	100.9	90.5
101.0	99.9	101.3	99.9	92.1	99.1	100.1	101.2	98.5	101.8	100.9	100.8	89.7
101.1	100.3	101.3	99.8	91.3	98.6	98.7	101.1	98.6	101.8	102.2	100.8	88.7
101.8	104.7	101.3	99.8	90.8	98.3	103.9	101.2	97.8	101.9	101.0	100.9	88.4
103.5	114.5	101.4	99.8	90.7	99.4	104.2	101.2	97.9	101.9	102.0	101.0	88.3
103.4	113.9	101.4	99.8	91.0	99.7	104.8	101.1	98.0	101.9	101.4	100.7	89.2
102.5	108.1	101.4	99.8	91.8	99.7	103.5	101.0	98.4	101.9	101.4	100.5	90.3
102.7	108.8	101.5	99.8	92.4	100.1	98.8	100.8	98.4	101.9	100.2	100.7	91.4
102.2	105.7	101.6	99.7	93.0	100.2	99.4	100.7	97.9	101.9	100.3	100.5	91.9
101.9	102.9	101.7	99.8	93.6	98.9	101.4	100.8	97.8	101.9	101.0	100.7	93.1
102.1	103.7	101.8	99.8	94.4	99.6	103.4	101.1	98.2	102.5	101.5	101.0	93.8
102.0	102.9	101.8	99.7	95.8	99.4	103.4	101.3	98.3	102.5	101.8	101.0	94.9
102.0	101.1	102.1	99.7	96.1	99.0	103.0	101.2	98.3	102.2	100.9	100.8	95.0
101.7	98.8	102.2	99.7	96.1	98.7	100.1	101.3	98.5	102.2	100.9	100.9	94.8
102.0	101.1	102.2	99.7	96.0	98.4	99.2	103.0	98.2	102.2	102.6	101.1	94.9
102.9	106.0	102.3	99.7	96.2	98.1	103.6	103.0	97.8	102.3	101.3	101.0	95.0
102.2	100.7	102.4	99.7	96.4	99.1	104.1	102.8	98.4	102.3	101.9	101.1	95.9
103.2	106.9	102.6	99.7	96.4	99.1	104.4	102.7	98.9	102.3	101.8	101.2	96.7
104.3	113.3	102.6	99.6	96.5	98.8	103.2	102.6	99.2	102.3	101.8	101.2	97.2
105.9	122.5	102.8	99.6	96.6	98.9	99.4	102.4	99.1	102.3	100.7	101.2	97.5
105.3	118.8	102.8	99.6	97.0	98.5	99.8	102.6	99.4	102.3	101.5	101.1	98.3
103.8	109.4	102.8	99.6	97.3	97.5	101.4	102.5	99.5	102.3	101.5	101.2	98.4
102.8	102.1	103.0	99.6	97.8	98.1	103.5	103.0	99.3	102.8	101.7	101.2	98.8
102.8	102.1	102.9	99.6	98.7	97.9	103.5	103.2	99.6	102.8	101.8	101.3	100.3
102.4	99.8	102.9	99.6	99.3	98.0	103.0	103.3	99.6	102.8	101.7	101.2	101.9
103.0	103.1	103.0	99.6	99.1	97.6	100.5	103.3	100.0	102.7	101.5	101.1	101.8
104.2	109.8	103.1	99.6	99.3	97.3	99.1	104.1	100.1	102.7	104.2	101.2	101.9
104.7	111.9	103.3	99.6	99.8	97.2	103.7	104.1	99.8	102.8	102.3	101.2	102.7
104.6	111.6	103.3	99.6	100.6	98.1	104.2	104.0	100.3	102.8	103.3	102.0	104.4
103.8	105.4	103.4	99.6	101.2	98.4	104.5	103.9	100.0	102.8	102.8	102.1	104.6
103.2	102.6	103.3	99.6	101.3	98.9	103.3	103.9	99.1	102.8	102.8	102.0	103.1
104.3	108.9	103.5	99.6	101.6	98.9	99.6	103.7	98.8	102.8	102.2	102.1	102.3
103.8	105.8	103.4	99.6	102.1	99.3	99.7	103.7	98.8	102.8	102.9	102.0	102.7
103.5	102.9	103.6	99.6	102.3	99.0	101.5	103.8	99.2	102.8	102.4	102.2	103.5
103.5	101.8	103.9	99.7	102.0	99.7	103.6	103.9	99.1	103.4	103.7	102.3	103.4
103.6	102.1	103.9	99.7	101.9	100.4	103.4	103.8	99.2	103.4	103.1	102.3	104.0
103.9	102.6	104.1	99.7	101.4	99.7	103.0	103.8	98.3	103.4	103.2	102.1	103.1
104.0	102.3	104.3	99.8	101.1	99.3	100.9	103.9	98.8	103.4	102.7	102.1	102.3
104.2	104.5	104.2	99.8	100.6	99.5	99.7	103.9	98.9	103.4	105.4	102.2	101.7
105.2	109.4	104.4	99.8	100.0	99.8	103.8	103.8	98.2	103.5	103.4	102.2	100.8
105.5	107.7	105.1	100.3	99.8	102.3	105.4	104.7	99.4	94.8	105.6	99.0	101.6
105.3	105.5	105.3	100.3	101.3	102.2	105.9	104.6	99.5	94.8	105.2	99.0	102.4
105.2	105.0	105.2	100.4	101.2	101.9	104.7	104.4	99.9	94.8	105.6	98.9	102.5

(注3) エネルギー…電気代、都市ガス代、プロパンガス、灯油、ガソリン

[参考] 第1-3表 10大費目指数

年月	総合			生鮮食品を除く総合			生鮮食品及びエネルギーを除く総合			食料(酒類を除く)及びエネルギーを除く総合		
	指数	前月比(%)	前年(同月)比(%)	指数	前月比(%)	前年(同月)比(%)	指数	前月比(%)	前年(同月)比(%)	指数	前月比(%)	前年(同月)比(%)
2016年 平均	100.0	-	0.0	99.7	-	▲ 0.3	100.4	-	0.4	100.2	-	0.2
2017年	100.3	-	0.4	100.2	-	0.6	100.5	-	0.1	100.0	-	▲ 0.2
2018年	101.0	-	0.6	100.8	-	0.6	100.4	-	▲ 0.1	99.9	-	▲ 0.2
2019年	101.6	-	0.6	101.7	-	0.9	101.3	-	0.9	100.3	-	0.5
2016年 1月	99.6	▲ 0.3	0.7	99.6	▲ 0.6	0.7	100.3	▲ 0.4	1.6	100.0	▲ 0.6	1.1
2	99.8	0.2	0.9	99.5	▲ 0.1	0.6	100.3	0.0	1.5	100.1	0.1	1.1
3	99.7	0.0	0.4	99.6	0.1	0.2	100.5	0.3	1.3	100.3	0.3	0.9
4	99.9	0.2	▲ 0.1	99.8	0.2	▲ 0.3	100.6	0.1	0.7	100.5	0.2	0.4
5	99.9	▲ 0.1	▲ 0.7	99.8	0.0	▲ 0.5	100.5	▲ 0.1	0.5	100.4	▲ 0.1	0.2
6	99.8	0.0	▲ 0.4	99.7	▲ 0.1	▲ 0.5	100.3	▲ 0.2	0.3	100.1	▲ 0.3	0.0
7	99.7	▲ 0.1	▲ 0.3	99.6	▲ 0.1	▲ 0.5	100.4	0.0	0.4	100.0	▲ 0.1	0.1
8	99.8	0.1	▲ 0.5	99.6	▲ 0.1	▲ 0.6	100.4	0.0	0.1	100.2	0.2	0.2
9	99.8	▲ 0.1	▲ 1.0	99.5	▲ 0.1	▲ 0.9	100.3	▲ 0.1	▲ 0.3	100.0	▲ 0.2	▲ 0.4
10	100.4	0.6	▲ 0.2	99.6	0.1	▲ 0.8	100.5	0.2	▲ 0.2	100.3	0.3	▲ 0.1
11	100.7	0.3	0.3	99.8	0.2	▲ 0.9	100.6	0.1	▲ 0.4	100.3	0.0	▲ 0.4
12	100.3	▲ 0.3	0.4	99.9	0.1	▲ 0.4	100.5	▲ 0.1	▲ 0.2	100.3	0.0	▲ 0.3
2017年 1月	100.0	▲ 0.3	0.4	99.5	▲ 0.4	▲ 0.1	100.0	▲ 0.5	▲ 0.3	99.9	▲ 0.4	▲ 0.1
2	99.9	▲ 0.1	0.2	99.6	0.1	0.1	100.1	0.1	▲ 0.2	99.7	▲ 0.2	▲ 0.4
3	99.7	▲ 0.3	▲ 0.1	99.6	0.0	0.0	100.0	▲ 0.1	▲ 0.5	99.6	▲ 0.1	▲ 0.7
4	100.2	0.5	0.3	100.1	0.5	0.3	100.4	0.4	▲ 0.2	100.1	0.5	▲ 0.4
5	100.7	0.4	0.8	100.6	0.4	0.8	100.8	0.4	0.3	100.4	0.3	0.0
6	100.3	▲ 0.4	0.5	100.3	▲ 0.3	0.6	100.6	▲ 0.2	0.2	100.2	▲ 0.2	0.1
7	100.0	▲ 0.3	0.2	100.2	▲ 0.1	0.6	100.5	0.0	0.1	100.1	▲ 0.1	0.1
8	100.4	0.5	0.6	100.3	0.1	0.8	100.6	0.1	0.2	100.1	0.0	▲ 0.1
9	100.8	0.4	1.0	100.6	0.3	1.1	100.9	0.3	0.6	100.0	0.0	0.0
10	100.4	▲ 0.4	0.0	100.6	0.0	1.0	100.8	▲ 0.1	0.3	100.2	0.2	▲ 0.1
11	100.8	0.4	0.1	100.6	0.0	0.8	100.7	▲ 0.1	0.1	100.1	▲ 0.1	▲ 0.2
12	100.8	0.0	0.5	100.5	▲ 0.1	0.6	100.5	▲ 0.2	0.0	100.0	▲ 0.1	▲ 0.2
2018年 1月	101.1	0.3	1.1	100.4	▲ 0.1	0.9	100.3	▲ 0.2	0.3	99.7	▲ 0.3	▲ 0.2
2	100.9	▲ 0.2	1.0	100.3	▲ 0.1	0.7	100.1	▲ 0.2	0.1	99.8	0.0	0.0
3	100.3	▲ 0.6	0.6	100.2	▲ 0.1	0.6	100.0	▲ 0.1	0.1	99.7	▲ 0.1	0.1
4	100.2	▲ 0.1	0.0	100.4	0.2	0.3	100.3	0.3	▲ 0.1	99.8	0.1	▲ 0.3
5	100.4	0.2	▲ 0.2	100.6	0.2	0.1	100.3	0.0	▲ 0.5	99.9	0.1	▲ 0.4
6	100.5	0.0	0.2	100.7	0.1	0.4	100.2	▲ 0.1	▲ 0.3	99.7	▲ 0.3	▲ 0.5
7	100.7	0.2	0.7	100.5	▲ 0.2	0.3	100.0	▲ 0.2	▲ 0.5	99.4	▲ 0.2	▲ 0.7
8	101.4	0.8	1.0	101.0	0.5	0.6	100.5	0.5	▲ 0.2	99.9	0.5	▲ 0.1
9	101.6	0.2	0.7	101.1	0.1	0.5	100.5	0.0	▲ 0.4	99.9	0.0	▲ 0.1
10	102.2	0.6	1.7	101.7	0.6	1.1	101.0	0.5	0.2	100.3	0.3	0.0
11	101.5	▲ 0.7	0.6	101.5	▲ 0.2	0.8	100.9	▲ 0.2	0.1	100.1	▲ 0.1	0.0
12	101.1	▲ 0.4	0.3	101.2	▲ 0.3	0.7	100.8	▲ 0.1	0.3	100.1	0.0	0.1
2019年 1月	101.2	0.1	0.1	101.1	▲ 0.1	0.7	100.7	▲ 0.1	0.3	100.0	▲ 0.2	0.3
2	101.1	▲ 0.1	0.2	101.2	0.0	0.9	100.7	0.1	0.6	100.1	0.1	0.4
3	101.1	0.0	0.8	101.3	0.1	1.1	100.8	0.1	0.8	100.1	0.0	0.4
4	101.2	0.1	0.9	101.5	0.2	1.1	101.1	0.3	0.8	100.3	0.2	0.5
5	101.4	0.3	1.0	101.6	0.1	1.0	101.1	0.0	0.8	100.4	0.1	0.5
6	101.3	▲ 0.1	0.8	101.6	▲ 0.1	0.9	101.2	0.1	0.9	100.1	▲ 0.4	0.4
7	101.3	▲ 0.1	0.6	101.4	▲ 0.1	0.9	101.1	▲ 0.1	1.1	100.0	0.0	0.6
8	101.8	0.6	0.4	101.8	0.4	0.8	101.5	0.4	1.0	100.5	0.4	0.5
9	101.9	0.1	0.3	101.8	0.0	0.7	101.5	0.0	1.0	100.3	▲ 0.1	0.4
10	102.3	0.3	0.1	102.2	0.4	0.5	101.8	0.3	0.8	100.7	0.3	0.4
11	102.2	0.0	0.7	102.3	0.2	0.8	101.9	0.1	1.1	100.7	0.0	0.5
12	102.2	▲ 0.1	1.1	102.4	0.1	1.2	102.0	0.1	1.2	100.6	0.0	0.5

(注)前年(同月)比は各基準年の公表値による。

## (福山市)

2015年=100

食料	住居	光熱・水道	家具・家事用品	被服及び履物	保健医療	交通・通信	教育	教養娯楽	諸雑費
101.9	99.5	95.3	97.2	104.6	100.6	97.6	102.9	100.6	99.6
102.1	99.3	98.4	96.2	105.7	101.7	98.1	104.2	100.7	99.2
102.6	99.0	102.6	93.8	106.5	103.1	99.3	104.4	100.9	99.8
103.4	99.0	104.5	95.7	107.4	103.8	98.6	103.1	103.4	100.1
100.7	99.4	97.1	98.6	100.7	100.3	98.0	100.5	99.7	100.5
101.6	99.5	96.5	98.4	101.0	100.2	97.4	100.5	100.2	100.5
101.2	99.5	96.0	99.3	103.4	100.0	97.1	100.5	100.6	100.7
101.1	99.6	95.3	99.6	105.4	100.5	97.7	103.6	100.6	99.6
101.0	99.6	96.0	98.0	105.5	100.6	97.6	103.6	100.3	99.8
101.4	99.5	95.5	95.8	104.6	100.7	98.1	103.6	100.4	99.2
101.5	99.7	94.9	95.4	102.9	100.8	97.9	103.6	100.3	99.2
101.8	99.5	94.6	96.3	101.0	100.7	98.0	103.6	101.6	99.3
102.0	99.4	94.3	94.9	106.9	101.0	97.1	103.6	100.1	99.3
103.6	99.4	94.3	96.2	107.9	101.0	97.0	103.6	101.4	99.2
104.4	99.4	94.4	96.4	108.7	100.7	97.3	103.6	101.2	99.0
102.7	99.4	94.9	97.4	107.5	101.0	98.0	103.6	101.1	98.9
102.1	99.4	95.5	97.9	103.9	100.9	98.3	103.6	100.2	98.6
102.1	99.4	96.0	98.9	101.4	100.8	97.8	103.7	100.1	98.9
101.2	99.4	96.7	95.7	104.4	100.7	97.3	103.7	100.6	98.8
101.6	99.3	97.8	95.3	106.9	101.4	98.1	104.4	101.2	99.3
102.1	99.4	99.1	98.2	106.6	101.6	98.2	104.4	101.7	99.4
101.7	99.3	99.3	95.9	106.5	100.8	98.1	104.3	100.6	99.3
100.8	99.3	99.2	97.3	104.7	100.8	98.1	104.3	100.2	99.2
102.5	99.3	99.2	94.9	103.2	102.8	97.7	104.3	101.6	99.3
103.8	99.3	99.3	94.7	107.7	102.8	97.4	104.3	100.2	99.4
101.6	99.3	99.5	95.2	107.6	102.4	98.4	104.3	100.9	99.5
103.0	99.3	99.5	95.2	108.1	102.3	98.7	104.3	100.6	99.2
103.0	99.2	99.5	94.8	107.2	102.5	98.8	104.3	100.7	99.5
104.6	99.0	100.3	94.8	104.9	102.5	98.8	104.3	100.0	99.3
103.4	99.0	100.7	94.8	104.2	102.7	99.1	104.3	100.5	99.4
101.5	98.9	101.0	94.4	104.9	102.3	99.0	104.3	100.2	99.5
100.9	98.9	101.3	93.7	107.0	102.5	98.6	104.6	100.2	99.9
100.8	99.1	102.2	94.4	107.3	102.8	99.3	104.6	100.5	99.5
101.1	99.0	102.7	92.9	107.0	103.3	99.3	104.5	100.3	99.3
102.2	99.1	102.8	90.6	104.6	103.1	99.6	104.5	100.4	99.6
103.6	99.1	103.0	92.8	104.1	103.9	99.8	104.5	102.7	99.5
103.9	99.1	103.6	93.5	108.3	103.8	99.7	104.5	101.0	99.6
104.7	99.0	104.5	94.2	109.1	103.6	100.4	104.5	101.9	100.9
102.8	99.0	104.6	94.1	108.8	103.5	99.6	104.5	101.4	100.8
102.1	99.0	104.5	95.3	108.3	103.5	98.4	104.5	101.5	100.7
102.9	98.9	104.9	94.7	105.4	103.8	98.7	104.5	101.3	100.5
102.3	99.0	105.2	94.2	105.1	103.8	98.4	104.5	102.8	100.4
102.0	98.9	105.4	94.9	104.3	103.8	98.6	105.3	102.5	100.7
101.8	98.7	105.0	94.0	107.8	103.5	98.6	105.3	103.2	101.1
102.2	99.0	104.7	96.9	107.4	104.0	99.1	105.3	102.6	100.9
103.0	98.7	104.2	95.3	107.6	103.7	97.8	105.3	102.5	101.0
102.9	98.8	104.1	94.5	106.0	103.4	98.5	105.3	102.4	100.7
104.1	98.8	103.9	95.8	104.4	103.4	98.7	105.3	105.2	100.8
104.8	98.8	103.6	95.5	108.0	103.2	98.1	105.3	103.2	101.4
105.2	99.4	103.6	97.8	110.7	104.7	98.8	97.0	105.5	98.0
104.8	99.3	104.9	97.7	111.4	104.4	99.0	97.0	104.6	98.0
104.7	99.3	104.5	96.6	110.2	104.2	99.2	97.0	105.4	98.1

第2表 中 分 類 指 数

中 分 類	ウエイト	2019年11月			2019年12月				
		指数	前月比 (%)	前年同月比 (%)	指数	前月比 (%)	前年同月比		
							寄与度	(%)	寄与度
総 合	10000	101.7	▲ 0.2	0.5	101.7	0.0	0.0	0.8	0.8
生 鮮 食 品 を 除 く 総 合	9538	101.8	0.1	0.7	101.8	0.0	0.02	0.9	0.84
持家の帰属家賃を除く総合	8651	101.9	▲ 0.2	0.5	101.9	0.0	▲ 0.01	0.8	0.71
持家の帰属家賃及び 生鮮食品を除く総合	8189	102.0	0.1	0.8	102.0	0.0	0.02	1.0	0.79
生鮮食品及び エネルギーを除く総合	8768	101.6	0.0	1.0	101.7	0.1	0.06	1.1	0.94
食料(酒類を除く)及び エネルギーを除く総合	6591	100.4	0.0	0.5	100.5	0.0	0.02	0.5	0.33
食 料	2793	104.4	▲ 0.8	1.4	104.4	0.0	0.01	2.1	0.59
生 鮮 食 品	462	100.3	▲ 5.2	▲ 4.7	99.7	▲ 0.6	▲ 0.03	▲ 1.7	▲ 0.08
生 鮮 食 品 を 除 く 食 料	2330	105.2	0.1	2.6	105.4	0.1	0.03	2.8	0.67
穀 類	229	108.2	1.2	3.3	107.7	▲ 0.5	▲ 0.01	1.7	0.04
魚 介 類	236	108.8	▲ 0.5	0.5	107.4	▲ 1.2	▲ 0.03	▲ 1.6	▲ 0.04
生 鮮 魚 介 類	158	105.5	▲ 1.0	▲ 0.3	103.5	▲ 1.8	▲ 0.03	▲ 4.1	▲ 0.07
肉 類	291	102.3	▲ 2.0	0.9	103.3	1.0	0.03	1.8	0.05
乳 卵 類	134	102.1	0.9	2.0	102.0	▲ 0.1	0.00	3.7	0.05
野 菜 ・ 海 藻	304	100.3	▲ 3.8	▲ 4.6	98.1	▲ 2.2	▲ 0.07	1.2	0.04
生 鮮 野 菜	209	97.1	▲ 6.1	▲ 7.6	93.7	▲ 3.5	▲ 0.07	0.7	0.01
果 物	101	98.5	▲ 9.5	▲ 4.8	105.8	7.4	0.07	▲ 1.4	▲ 0.02
生 鮮 果 物	95	98.9	▲ 9.9	▲ 5.7	106.6	7.8	0.07	▲ 2.1	▲ 0.02
油 脂 ・ 調 味 料	129	102.0	0.0	0.4	101.9	▲ 0.1	0.00	1.1	0.01
菓 子 類	230	104.5	▲ 0.8	2.7	105.6	1.1	0.03	3.4	0.08
調 理 食 品	333	103.6	0.8	2.8	103.7	0.1	0.00	2.5	0.09
飲 料	154	101.5	1.2	▲ 0.9	101.7	0.2	0.00	▲ 0.3	0.00
酒 類	154	105.5	▲ 0.5	3.7	104.6	▲ 0.8	▲ 0.01	4.0	0.06
外 食	498	107.8	0.1	4.6	107.8	0.0	0.00	4.6	0.23
住 居	2060	100.6	0.0	0.5	100.7	0.0	0.01	0.8	0.15
持家の帰属家賃を除く住居	711	101.3	0.0	1.5	101.3	0.0	0.00	1.6	0.11
家 賃	1856	100.3	0.0	0.1	100.3	0.0	0.01	0.3	0.06
持家の帰属家賃を除く家賃	507	100.3	0.0	0.2	100.3	0.1	0.00	0.3	0.02
設 備 修 繕 ・ 維 持	204	103.7	0.0	4.8	103.7	0.0	0.00	4.6	0.09
光 熱 ・ 水 道	752	102.3	1.5	0.3	102.0	▲ 0.3	▲ 0.02	▲ 0.2	▲ 0.02
電 気 代 料	336	106.3	1.2	▲ 0.5	105.6	▲ 0.7	▲ 0.02	▲ 1.6	▲ 0.06
ガ ス 代 料	220	96.0	1.9	0.9	96.0	0.0	0.00	0.5	0.01
他 の 光 熱 料	24	106.8	0.0	▲ 4.5	106.8	0.0	0.00	0.3	0.00
上 下 水 道 料	173	101.9	1.9	1.9	101.9	0.0	0.00	1.9	0.03
家 具 ・ 家 事 用 品	350	93.1	▲ 0.6	2.0	93.3	0.2	0.01	0.7	0.02
家 庭 用 耐 久 財 産 品	93	89.0	2.5	4.0	87.3	▲ 1.9	▲ 0.02	▲ 1.8	▲ 0.01
室 内 装 備 品	53	85.1	▲ 3.6	1.7	88.1	3.6	0.02	4.4	0.02
寝 具 類	33	81.1	0.4	6.9	79.6	▲ 1.8	0.00	6.4	0.02
家 事 雑 貨	70	99.4	▲ 2.0	▲ 5.5	100.3	0.8	0.01	▲ 6.2	▲ 0.05
家 事 用 消 耗 品	87	99.2	▲ 1.0	5.1	99.6	0.4	0.00	5.2	0.04
家 事 サ ー ビ ス	13	111.1	0.0	3.2	111.1	0.0	0.00	3.2	0.00

(注1) 生鮮食品…生鮮魚介, 生鮮野菜, 生鮮果物

## (広島市)

2015年=100

中 分 類	ウエイト	2019年11月			2019年12月				
		指数	前月比 (%)	前年同月比 (%)	指数	前月比 (%)	前年同月比		
							寄与度	(%)	寄与度
被 服 及 び 履 物	446	108.3	0.6	2.2	106.7	▲ 1.5	▲ 0.07	0.8	0.04
衣 料	179	105.3	1.2	▲ 1.0	102.9	▲ 2.2	▲ 0.04	▲ 2.7	▲ 0.05
和 服	2	96.7	0.0	▲ 2.7	96.7	0.0	0.00	▲ 2.7	0.00
洋 服	178	105.4	1.2	▲ 1.0	103.0	▲ 2.2	▲ 0.04	▲ 2.7	▲ 0.05
シャツ・セーター・下着類	132	109.3	0.2	3.6	108.6	▲ 0.6	▲ 0.01	3.3	0.04
シャツ・セーター類	94	110.6	0.2	5.3	109.2	▲ 1.3	▲ 0.01	3.9	0.04
下 着 類	37	106.0	0.0	▲ 0.4	107.0	1.0	0.00	1.7	0.01
履 物 類	63	119.3	0.0	4.3	115.5	▲ 3.2	▲ 0.02	1.0	0.01
他 の 被 服	33	103.4	1.9	8.2	103.4	0.0	0.00	5.8	0.02
被 服 関 連 サ ー ビ ス	39	105.9	0.0	4.2	105.9	0.0	0.00	4.2	0.02
保 健 医 療	447	103.9	▲ 0.1	1.1	103.9	0.0	0.00	1.1	0.05
医 薬 品 ・ 健 康 保 持 用 摂 取 品	136	98.3	▲ 0.2	2.5	98.4	0.1	0.00	2.0	0.03
保 健 医 療 用 品 ・ 器 具	83	103.5	▲ 0.6	0.7	103.5	0.0	0.00	1.5	0.01
保 健 医 療 サ ー ビ ス	229	107.3	0.1	0.4	107.3	0.0	0.00	0.4	0.01
交 通 ・ 通 信	1315	98.9	▲ 0.1	▲ 0.6	99.0	0.2	0.02	0.4	0.05
交 通	239	102.0	▲ 0.4	1.5	102.3	0.3	0.01	1.6	0.04
自 動 車 等 関 係 費	629	104.1	▲ 0.7	▲ 0.2	103.7	▲ 0.3	▲ 0.02	1.4	0.09
通 信	448	89.9	1.0	▲ 2.6	90.7	0.9	0.04	▲ 1.8	▲ 0.07
教 育	237	96.6	0.0	▲ 7.7	96.6	0.0	0.00	▲ 7.7	▲ 0.19
授 業 料 等	144	88.3	0.0	▲ 15.3	88.3	0.0	0.00	▲ 15.3	▲ 0.23
教 科 書 ・ 学 習 参 考 教 材	7	101.7	0.0	0.6	101.7	0.0	0.00	0.6	0.00
補 習 教 育	86	110.2	0.0	4.2	110.2	0.0	0.00	4.2	0.04
教 養 娛 楽	949	102.2	▲ 0.5	2.0	102.9	0.7	0.06	2.9	0.28
教 養 娛 楽 用 耐 久 財	67	100.0	1.7	1.4	98.5	▲ 1.4	▲ 0.01	2.1	0.01
教 養 娛 楽 用 品	204	98.6	▲ 3.1	1.6	102.2	3.6	0.07	5.0	0.10
書 籍 ・ 他 の 印 刷 物	118	103.8	▲ 0.2	2.2	103.8	0.0	0.00	2.2	0.03
教 養 娛 楽 サ ー ビ ス	560	103.4	0.0	2.2	103.5	0.0	0.00	2.5	0.14
諸 雑 費	650	98.4	▲ 0.2	▲ 2.8	98.2	▲ 0.2	▲ 0.01	▲ 3.3	▲ 0.22
理 美 容 サ ー ビ ス	109	103.0	▲ 0.1	2.3	103.0	0.0	0.00	2.3	0.03
理 美 容 用 品	157	103.4	▲ 0.7	1.8	103.7	0.3	0.00	1.6	0.02
身 の 回 り 用 品	87	98.7	0.1	6.0	96.8	▲ 1.9	▲ 0.02	2.6	0.02
た ば こ	49	113.5	0.0	1.7	113.5	0.0	0.00	1.7	0.01
他 の 諸 雑 費	247	90.1	0.0	▲ 11.9	90.1	0.0	0.00	▲ 11.9	▲ 0.30
《 別 掲 》									
エ ネ ル ギ ー	770	103.7	0.5	▲ 2.1	103.1	▲ 0.5	▲ 0.04	▲ 1.2	▲ 0.10
教 育 関 係 費	307	99.4	0.4	▲ 4.9	99.4	0.0	0.00	▲ 5.3	▲ 0.17
教 養 娛 楽 関 係 費	1053	101.7	▲ 0.7	1.7	102.3	0.7	0.07	2.6	0.27
情 報 通 信 関 係 費	507	93.3	0.3	▲ 1.4	93.3	0.0	0.00	▲ 1.1	▲ 0.05

(注2) エネルギー…電気代, 都市ガス代, プロパンガス, 灯油, ガソリン

## (参考表) 小売物価統計調査

中分類	品目	単位	2018年 平均	2018年 12月	2019年 1月	2月	3月
魚介類 (生鮮魚介)	まぐろ	100g	431	444	443	360	349
	あじ	100g	112	91	108	91	102
	いか	100g	126	185	151	210	182
肉類	牛肉(ロース) 1)	100g	859	828	842	839	837
	豚肉(バラ)	100g	218	213	211	211	210
	鶏肉	100g	112	111	113	114	114
乳卵類	鶏卵	1パック・10個	212	200	192	204	207
野菜・海藻 (生鮮野菜)	キャベツ	1kg	214	144	150	160	138
	きくさい	1kg	270	143	128	113	128
	だいこん	1kg	217	123	144	135	119
果物 (生鮮果物)	りんご(ふじ)	1kg	545	457	473	445	439
	ぶどう(デラウェア)	1kg	1,376	...	...	...	...
穀類	食パン	1kg	474	468	469	477	484
	カップ麺	1個・77g	152	151	151	143	151
乳卵類	牛乳 2)	1本・1,000mL	195	196	196	193	196
油脂・調味料	みそ	1個・750g	357	350	347	347	347
飲料	緑茶 3)	100g	373	374	370	374	374
外食	中華そば	1杯	650	655	655	655	690
	すし 4)	1人前	980	980	926	926	926
	カレーライス	1皿	848	852	860	843	843
	ハンバーグ	1人前	980	984	1,019	1,110	1,110
家事用消耗品	ラップ	1本	321	303	299	308	295
	トイレトーパー	1パック・12ロール	408	392	400	393	402
	洗濯用洗剤	1kg	290	290	292	298	294
洋服	背広服(春夏物) 5)	1着	76,788	...	...	...	74,520
	背広服(秋冬物) 6)	1着	74,520	74,520	74,520	74,520	...
シャツ・セーター類	ワイシャツ 7)	1枚	1,851	1,834	1,834	2,047	2,047
下着類	男子用シャツ 8)	1袋	1,507	1,525	1,525	1,525	1,336
	子供用シャツ	1袋	755	761	761	761	761
ガス代	プロパンガス 9)	1か月	7,269	7,370	7,370	7,370	7,370
他の光熱	灯油	18L	1,688	1,764	1,758	1,692	1,692
自動車等関係費	ガソリン 10)	1L	152	151	144	140	144
被服関連サービス	洗濯代(ワイシャツ)	1枚	203	204	204	204	164
自動車等関係費	車庫借料	1か月	12,333	12,333	12,333	12,333	12,333
理美容サービス	パーマメント代	1回	7,611	7,511	7,511	7,511	7,511
家賃	民営家賃	1か月・3.3㎡	4,212	4,211	4,419	4,409	4,395
	公営家賃(公的住宅) 11)	1か月・3.3㎡	1,062	1,056	1,057	1,054	1,053

- 1)国産品  
2)店頭売り  
3)煎茶  
4)にぎりずし  
5)中級品  
6)中級品  
7)長袖  
8)半袖  
9)基本料金及び10㎡(従量料金)を使用した料金  
10)レギュラー  
11)県営住宅家賃



# 主要品目の小売価格(広島市)

(単位:円)

4月	5月	6月	7月	8月	9月	10月	11月	2019年12月	
								広島市	東京都区部
379	407	376	360	376	314	355	375	396	448
102	102	102	105	107	129	123	125	149	108
160	175	201	252	132	109	109	142	88	146
881	891	878	882	938	868	868	871	891	895
208	215	218	210	224	219	218	210	217	237
108	108	108	114	110	115	116	115	110	129
214	212	214	211	212	207	213	220	222	222
152	178	162	136	180	172	163	151	139	154
170	163	188	199	229	299	256	208	159	167
133	144	167	159	183	174	170	170	140	151
407	517	632	668	...	...	...	482	483	511
...	...	1,734	1,531	1,436	1,523	...	...	...	...
473	481	476	471	443	436	439	450	454	444
150	150	157	162	162	162	165	164	160	159
199	200	201	201	199	199	200	200	200	215
347	347	347	347	344	344	348	335	338	330
374	374	374	374	374	374	377	377	377	559
690	690	690	698	698	698	705	705	705	567
946	946	946	946	946	946	985	985	985	1,338
843	843	843	843	848	848	857	857	790	714
1,110	1,110	1,110	1,110	1,110	1,110	1,121	1,121	1,121	1,138
300	293	293	293	292	297	301	303	298	305
396	408	401	413	420	423	439	439	439	451
315	315	308	313	311	305	316	321	327	306
74,520	74,520	74,520	74,520	74,520	...	...	...	...	...
...	...	...	...	...	74,520	75,900	75,900	75,900	81,492
2,047	2,047	2,047	2,047	2,047	2,047	2,085	2,085	2,085	2,951
1,525	1,525	1,525	1,525	1,525	1,525	1,549	1,549	1,549	1,073
761	761	761	761	761	761	776	776	776	924
7,370	7,370	7,370	7,370	7,370	7,370	7,370	7,913	7,913	6,803
1,652	1,676	1,704	1,704	1,704	1,704	1,770	1,770	1,770	1,824
147	152	152	149	148	143	151	148	147	147
164	164	164	164	164	164	173	173	173	244
12,333	12,333	12,333	12,333	12,333	12,333	13,500	13,500	13,500	27,219
7,511	7,511	7,511	7,511	7,511	7,511	7,691	7,716	7,716	9,250
4,400	4,397	4,395	4,401	4,408	4,412	4,418	4,401	4,385	8,798
1,078	1,070	1,070	1,063	1,061	1,059	1,065	1,061	1,057	1,746

出典:総務省統計局「小売物価統計調査」より

## (利用上の注意)

- ① 原則として、毎月同一の店舗において、同一の銘柄(基本銘柄)を調査し、調査価格の単純算術平均の結果を金額に応じて、円未満で四捨五入した消費税込みの価格である。
- ② 品目によっては、調査市の出回り状況に応じて調査する銘柄が異なる場合や、品質差がある場合もあり、価格は、必ずしもそのまま地域格差を示すものではない。  
また、消費者物価指数の作成で採用する価格とも異なる場合がある。
- ③ 記号の説明  
... 調査期間でないため調査を行わないもの

詳細については、総務省のホームページ参照。<http://www.stat.go.jp/data/kouri/doukou/index.html>

## 小売物価統計調査にご協力をお願いします。

### 消費者物価指数の作成にも不可欠の調査です

この調査は、私たちの消費生活において重要な商品の小売価格やサービスの料金及び家賃を全国規模で毎月調査して、月々の価格の変化や地域別の価格差などを明らかにするとともに、物価水準の変動を測定するための消費者物価指数を作成し、各種施策の基礎資料を提供することを目的としています。

調査対象に選ばれた店舗、事業所、宿泊施設、借家にお住まいの世帯には、品目に応じて、次の者が調査します。

趣旨をご理解いただき、調査へのご協力をお願いいたします。

①調査員調査（調査市は、広島市、福山市、三原市、三次市）

主な品目：食料、家事用消耗品、民営借家の家賃（三次市を除く）など

調査方法：調査市内の店舗の代表者様や世帯主様等から価格・家賃等を聞き取り、調査専用の携帯情報端末に入力します。

②広島県調査（調査地域は、県全域）

主な品目：水道料、授業料、宿泊料（広島市、廿日市市）、県営住宅家賃など

③総務省調査（調査地域は、全国全域）

主な品目：電気代、通信料、独立行政法人都市再生機構住宅家賃など



総務省統計局

<http://www.stat.go.jp/data/kouri/index.html>

小売物価統計調査

検索

### <次回公表予定日> 2020年（令和2年）2月25日（火）

- この資料は、総務省統計局「小売物価統計調査」の調査票情報を独自集計し、2015年1月から12月までの1年間の品目別平均価格を基準(100)として品目別ウェイトを用いた加重平均により作成したもので、全て原数値です。
- 変化率及び寄与度は、端数処理前の指数値を用いて計算しているため、公表された指数値を用いて計算した値とは一致しない場合があります。

広島県は、県民の皆様に対して、より分かりやすく、より使いやすい統計情報の提供に努めています。  
今後も広島県の「消費者物価指数」をご利用ください。

2020年（令和2年）1月発行  
編集発行 広島県 総務局 統計課  
〒730-8511 広島市中区基町10-52  
TEL (082)513-2534（ダイヤルイン）

広島県では、2019年（平成31年）3月から2022年（令和4年）3月までの予定で、県庁舎耐震改修工事等を行っています。この工事に伴い、統計課は、次の住所に仮移転しています。

移転に伴い、県民のみならずには御不便をおかけしますが、御理解・御協力をお願いいたします。

《移転先》 〒730-0013 広島市中区八丁堀2番31号 広島鴻池ビル4階

この報告書の内容は、広島県のホームページでも提供しています。

「**広島県統計課**」で検索してください。

ホームページアドレス <https://www.pref.hiroshima.lg.jp/soshiki/21/>

