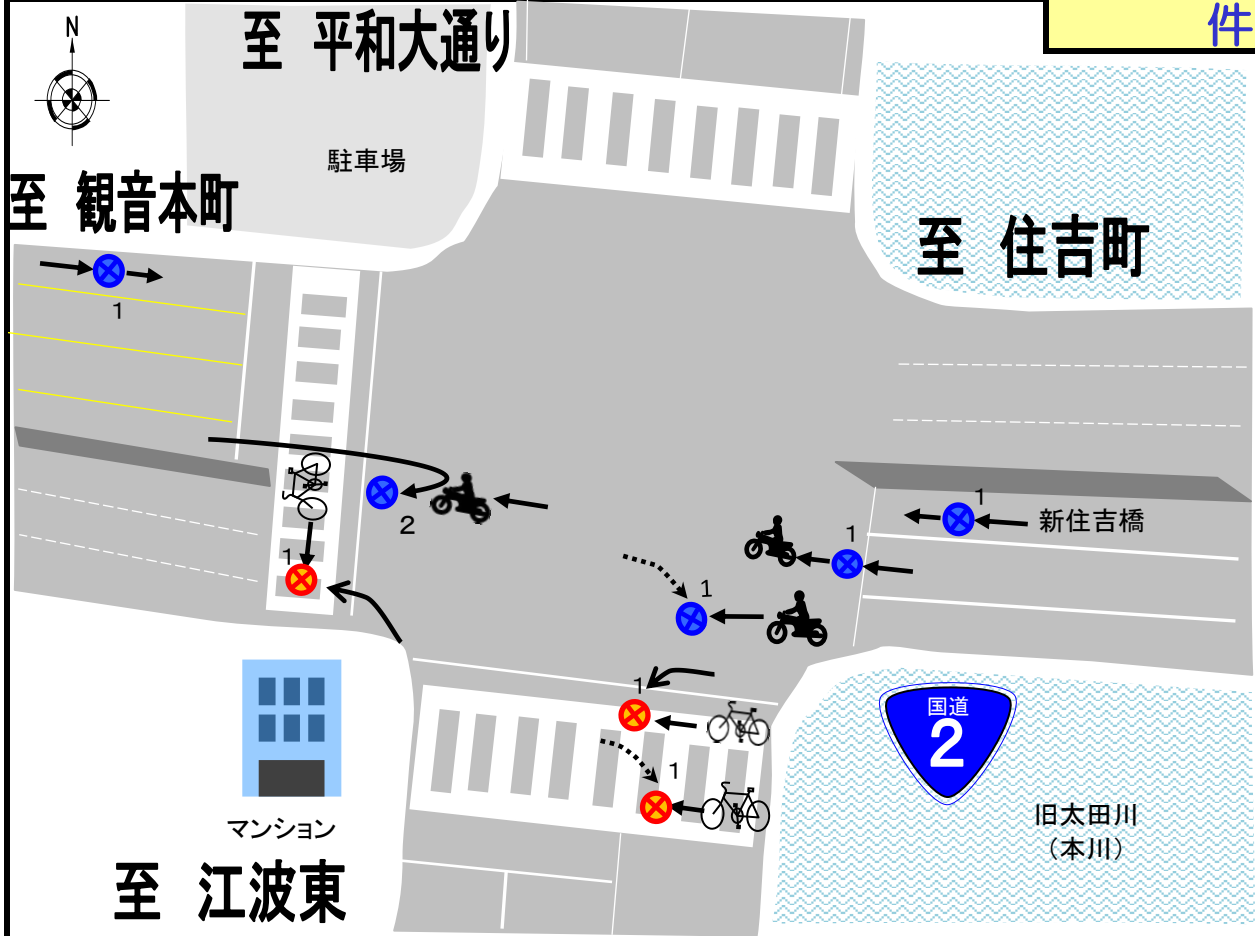


新住吉橋西

中区舟入本町

9

件



○ 事故の特徴

国道2号下り車線での事故が多い。
夜間の四輪対二輪の事故が多い。

○ 事故形態×発生時間帯

事故形態	横断自転車 × 左折四輪	横断自転車 × 右折四輪	追突 四輪×二輪	直進二輪 × 右折四輪	その他衝突 二輪×四輪	追突 四輪×四輪	合計
発生時間帯							
0～3時		1					1
3～6時							0
6～9時	1						1
9～12時							0
12～15時						1	1
15～18時							0
18～21時	1		1	1		1	4
21～24時					2		2
合計	2	1	1	1	2	2	9