



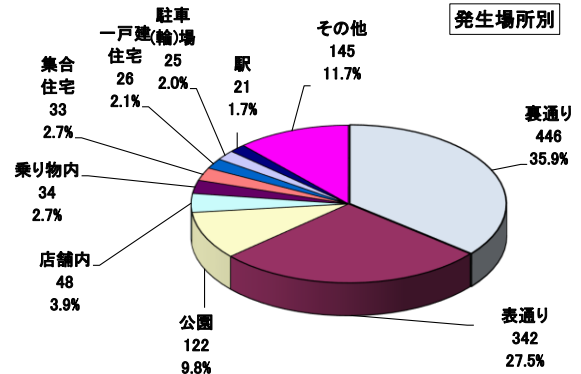
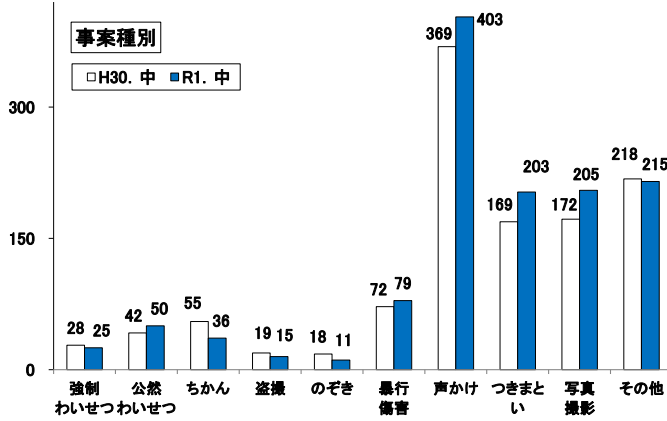
# 子供対象声かけ事案等把握状況

令和元年中



## 月別把握状況

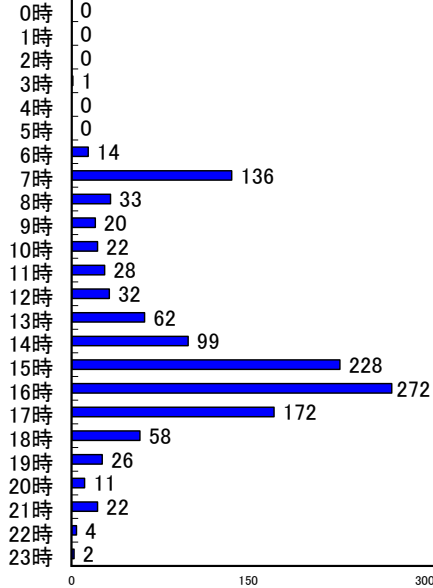
年	累計	月												
		1	2	3	4	5	6	7	8	9	10	11	12	
H31・R1	1242	98	88	101	85	124	139	119	46	95	122	112	113	
H30	1162	74	109	61	101	168	169	80	41	80	96	104	79	
増減	件数	80	24	-21	40	-16	-44	-30	39	5	15	26	8	34
	率(%)	6.9	32.4	-19.3	65.6	-15.8	-26.2	-17.8	48.8	12.2	18.8	27.1	7.7	43.0



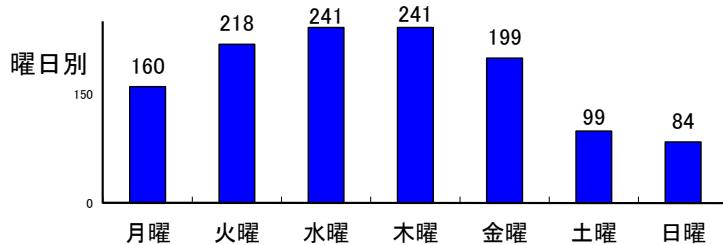
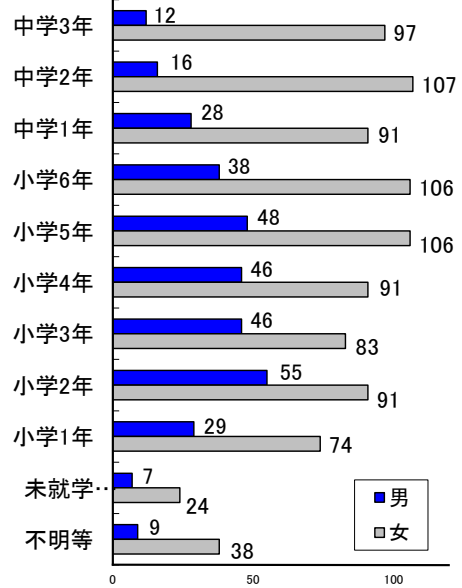
市区町別(令和1年中)

市区町名	件数
広島市	621
中区	69
東区	60
西区	123
南区	66
佐伯区	71
安芸区	53
安佐南区	115
安佐北区	64
呉市	69
竹原市	8
三原市	37
尾道市	49
福山市	185
府中市	4
三次市	26
庄原市	9
大竹市	13
東広島市	87
廿日市市	67
江田島市	5
安芸高田市	13
安芸郡	37
府中町	10
海田町	15
熊野町	2
坂町	10
世羅郡	3
山県郡	7
安芸太田町	1
北広島町	6
神石郡	0
豊田郡	2
合計	1,242

発生時間帯別



学年別・男女別



- ～ 特徴 ～
- 把握件数……前年比で80件の増加
  - 事案種別……約3割が声かけ事案
  - 発生場所……約6割が路上(表通り, 裏通り)
  - 時間帯別……約6割が14時～17時台

※ 本集計値は、被害申告の有無に関わらず、警ら要望、相談等を含む。

※ 子供とは、中学生以下の男女



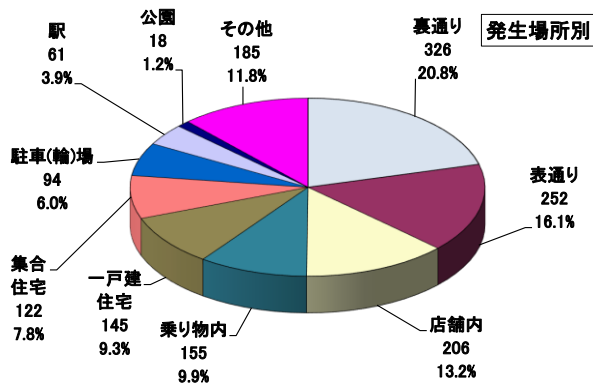
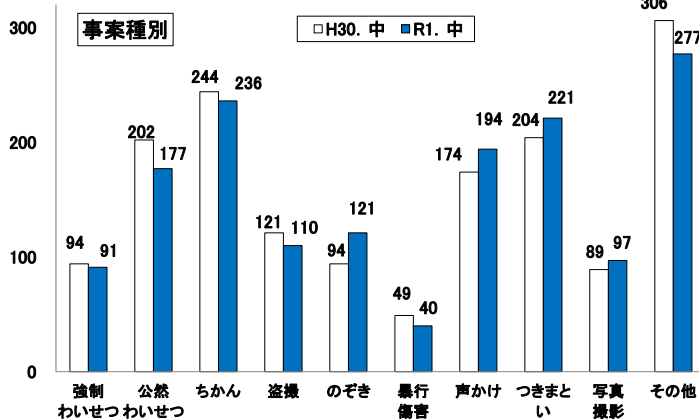
# 女性対象性犯罪・声かけ事案等把握状況

## 令和元年中



### 月別把握状況

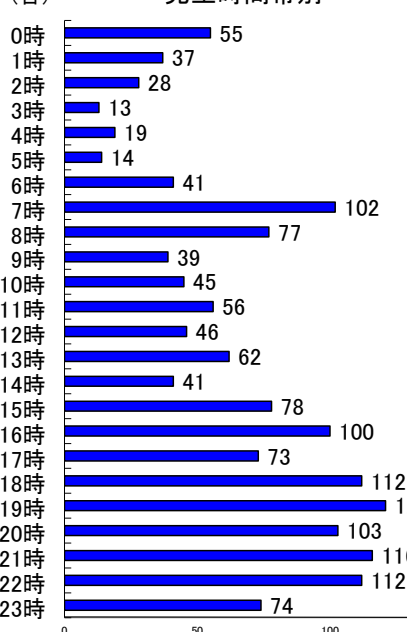
年	累計	月												
		1	2	3	4	5	6	7	8	9	10	11	12	
H31・R1	1,564	114	92	113	112	140	170	158	136	149	162	129	89	
H30	1,577	77	87	79	151	171	190	150	134	142	155	132	109	
増減	件数	-13	37	5	34	-39	-31	-20	8	2	7	7	-3	-20
	率(%)	-0.8	48.1	5.7	43.0	-25.8	-18.1	-10.5	5.3	1.5	4.9	4.5	-2.3	-18.3



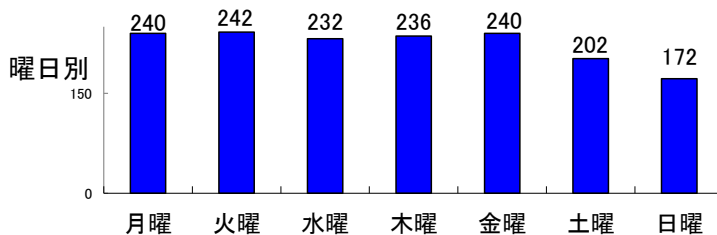
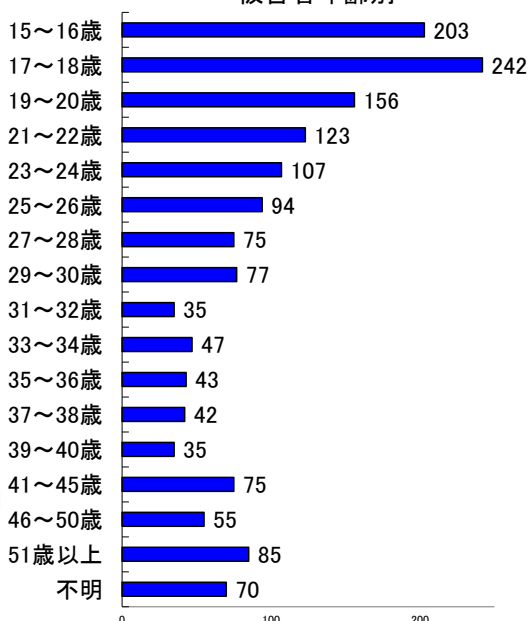
### 市区町別(令和1年中)

市区町名	件数
広島市	844
中区	237
東区	44
西区	152
南区	117
佐伯区	63
安芸区	32
安佐南区	151
安佐北区	48
呉市	91
竹原市	4
三原市	49
尾道市	49
福山市	228
府中市	7
三次市	27
庄原市	8
大竹市	20
東広島市	100
廿日市市	53
江田島市	8
安芸高田市	7
安芸郡	57
府中町	19
海田町	24
熊野町	5
坂町	9
世羅郡	4
山県郡	5
安芸太田町	0
北広島町	5
神石郡	0
豊田郡	3
合計	1,564

### 発生時間帯別



### 被害者年齢別



- ～ 特徴 ～
- 把握件数……前年比で13件減少
  - 事案種別……ちかんが最多(236件), 次いでつきまとい(221件)
  - 発生場所……約4割が路上(表通り, 裏通り)
  - 被害者別……約3割が15～18歳

※ 本集計値は, 被害申告の有無に関わらず, 警ら要望, 相談等を含む。  
 ※ 女性とは, 高校生相当以上の女性