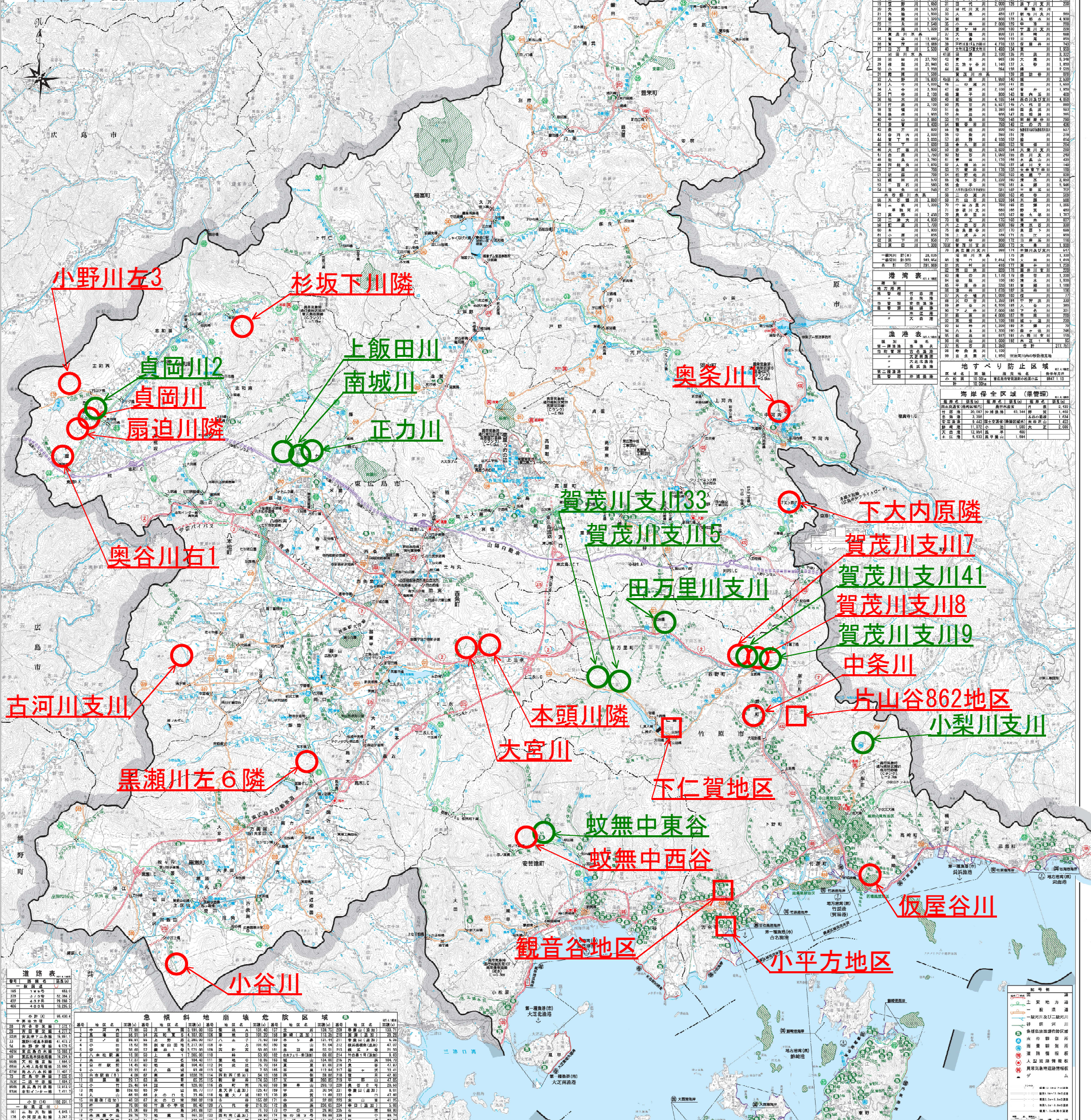


広島県西部建設事務所東広島支所管内 緊急事業・激特事業 箇所図



番号	河川名	延長(km)	流域面積(km ²)	平均流量(m ³ /s)	最大流量(m ³ /s)
1	小野川	12.25	1,000	100	1,500
2	真岡川	10.50	800	80	1,200
3	上飯田川	15.00	1,200	120	1,800
4	南城川	8.00	600	60	900
5	正力川	12.00	1,000	100	1,500
6	奥谷川	10.00	800	80	1,200
7	賀茂川	15.00	1,200	120	1,800
8	田万里川	10.00	800	80	1,200
9	本頭川	8.00	600	60	900
10	大宮川	12.00	1,000	100	1,500
11	蚊無川	10.00	800	80	1,200
12	仮屋谷川	8.00	600	60	900
13	小梨川	10.00	800	80	1,200
14	中条川	12.00	1,000	100	1,500
15	片山谷川	10.00	800	80	1,200
16	小平方川	8.00	600	60	900
17	奥条川	10.00	800	80	1,200

番号	道路名	延長(km)	幅員(m)
1	国道10号	15.0	25.0
2	国道191号	10.0	25.0
3	広島県道10号	8.0	25.0
4	広島県道20号	12.0	25.0
5	広島県道30号	10.0	25.0

番号	地名	面積(m ²)	危険度
1	小野川左3	1,000	高
2	杉坂下川隣	800	中
3	真岡川2	1,200	高
4	上飯田川	1,500	高
5	南城川	600	中
6	正力川	1,000	高
7	奥谷川右1	800	中
8	古河川支川	1,000	高
9	黒瀬川左6隣	1,200	高
10	小谷川	1,500	高
11	賀茂川支川33	1,000	高
12	賀茂川支川5	800	中
13	田万里川支川	1,200	高
14	本頭川隣	600	中
15	大宮川	1,000	高
16	蚊無中東谷	1,500	高
17	蚊無中西谷	1,200	高
18	観音谷地区	1,000	高
19	小平方地区	800	中
20	仮屋谷川	1,200	高
21	中条川	1,000	高
22	片山谷862地区	1,500	高
23	小梨川支川	800	中
24	賀茂川支川7	1,200	高
25	賀茂川支川41	1,000	高
26	賀茂川支川8	800	中
27	賀茂川支川9	1,200	高
28	下大内原隣	600	中
29	奥条川1	1,000	高

- : 災害関連緊急砂防事業 : 17箇所
- : 災害関連緊急急傾斜地崩壊対策事業 : 4箇所
- : 砂防激甚災害対策特別緊急事業 : 11箇所

