

温室効果ガス削減計画

1 事業の概要

(1) 事業所の名称

広島協同乳業株式会社

(2) 事業所の所在地

広島県山県郡北広島町南方字中山10206-4

(3) 業種

処理牛乳・乳飲料製造業

(4) 事業所位置図
別紙のとおり

2 計画の期間

本計画の期間は、平成22年度を基準年度とし、平成28年度から令和2年度までの5年間とする。

3 計画の基本的な方向

環境方針

当社は、広島県環境基本計画の基本理念である「環境にやさしい広島づくりと次代への継承」に基づいて、活動拠点である豊かな緑、きれいな水・空気に恵まれた北広島町の豊かな自然を守る事に努めます。その為に、事業者の役割として、事業活動が環境に与える影響を考慮し、地域社会への環境負荷低減に努め、継続的な環境改善に取り組む、環境保護型企業を目指します。これを達成するために環境改善目標を設定するとともに、定期的(年一回、原則期末)に見直し環境マネジメント活動を推進します。

なお、環境保護には、環境汚染の予防及び持続可能な資源の利用、気候変動の緩和及び気候変動への適応、生態系の保護などを含みます。

行動指針

- ・当社の環境宣言を組織の全員へ周知するとともに、一般の人々が入手できるようにします。
- ・環境関連法規制を順守します。
- ・環境に配慮した製品設計を心掛けます。
- ・廃棄物の分別によるリユース・リサイクル化を推進します。
- ・事業活動における食品廃棄物を低減するために製造加工工程の改善を常に意識します。
- ・事業活動に伴い発生する産業廃棄物発生量を削減します。
- ・化学物質は、影響評価し採用を判断します。
- ・持続可能な資源の利用を心掛けます。
- ・気候変動の緩和及び気候変動への適応を推進します。
- ・生物多様性及び生態系の保護に努めます。
- ・日常業務や社内教育を通じて、環境保護に対する従業員の理解と意識の向上に努めます。

単位：排出量 (t-CO₂)，削減率 (%)

温室効果ガスの種類	基準年度 (平成 年度)		削減目標		目標年度 (平成 年度)
	排出量 (a)		削減率 (b)	削減量 (c)	排出見込量 (d)
エネルギー起源CO ₂					0
非エネルギー起源CO ₂					0
メタン					0
一酸化二窒素					0
その他 温室効果ガス					0
温室効果ガス 実排出量総計					0
温室効果ガス みなし排出量			-		0
目標設定の考え方					

※ 削減率(b) = (c)/(a) × 100 削減量(c) = (a) - (d)

《原単位を削減目標とする場合》

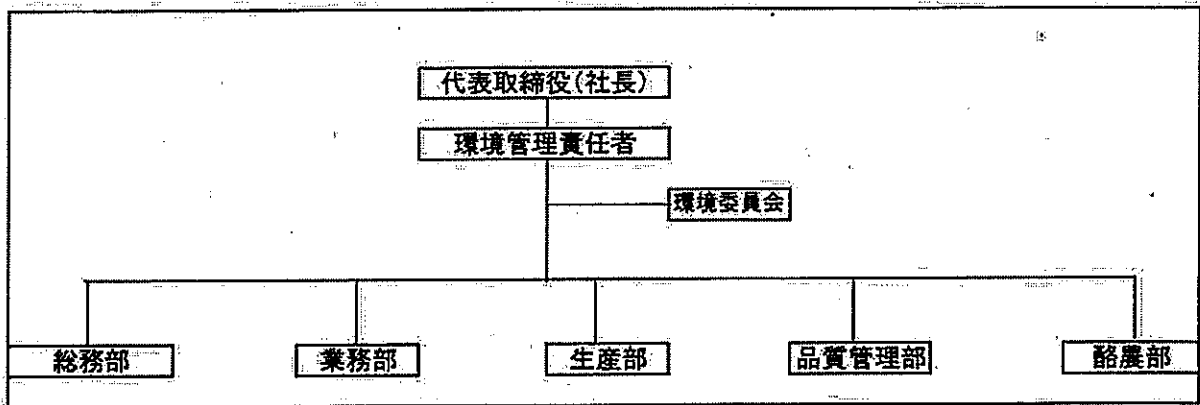
原単位算定に用いた指標：

生産量(t)

単位：排出量(t-CO₂)，原単位置 (kg等)，削減率 (%)

温室効果ガスの種類	基準年度 (平成22年度)			原単位 削減目標	基準年度 (令和2年度)		
	排出量 (a)	原単位 数値 (b)	原単位 (c)	削減率 (d)	排出 見込量 (e)	原単位 見込数値 (f)	原単位 見込 (g)
エネルギー起源CO ₂	4,355	35,050	0.12	0.0	4,800	39,300	0.12
非エネルギー起源CO ₂				#VALUE!			
メタン				#VALUE!			
一酸化二窒素				#VALUE!			
その他 温室効果ガス				#VALUE!			
総排出量	4,355	35,050	0.12	0.0	4,800	39,300	0.12
エネルギー消費原単位 (原油換算 k l)	-	-	0.048	2.1	-	-	0.047
目標設定の考え方	新規省エネ設備、高効率電力機器への更新により削減効果の見込まれる数値。						

※ 削減率(d) = [(c) - (g)] / (c) × 100 原単位(c) = (a) / (b) 原単位見込(g) = (e) / (f)



(2) 実施状況の点検・評価

環境会議、生産会議等での進捗確認及び評価

(3) 計画書等の公表

温室効果ガス削減計画書を事業所へ備え付け閲覧可能な状況とする。