

令和3年度採用試験の概要

(今年度の主な変更点)

新しい特別選考「夢・チャレンジ!!特別選考」を3年間限定で実施

現在、民間企業等に勤務経験のある方、教員免許が休眠状態の方等で、次の要件を満たす方が受験できます。

《受験資格》

一般選考の項に掲げる要件を満たす者であって、次のア又はイの要件のいずれかを満たす者が受験できます。

ア 平成30年4月1日以降に教員免許状更新講習を受講し、修了した者であること、
又は確実に修了する見込みの者(一般選考の項に掲げる③の要件に留意すること。)であること。

イ 民間企業、官公庁又は国公立学校等において、正規職員等として、令和2年3月31日までに通算して60月以上の勤務経験があること。

《試験項目》

第1次選考試験は、

教科(養護・栄養)に関する専門科目の筆記試験とグループワークのみ

となります。

詳細は実施要項で確認してください。

令和3年度採用試験の概要

(昨年度までの変更点及び注意点)

教科に関する専門教育科目の試験内容に外国語(英語)を追加

第1次選考試験の小学校教諭及び特別支援学校教諭・小学部の教科に関する専門教育科目の試験内容に**外国語(英語)**を追加します。

国語	社会	算数	理科	生活	音楽	図工	家庭	体育	英語	合計
28	18	28	18	18	18	18	18	18	18	200

障害のある者を対象とした特別選考の実施

これまで「身体に障害のある者を対象とした特別選考」として実施していた特別選考を要件を変更し、「**障害のある者を対象とした特別選考**」として実施します。

英語の資格による加点制度



英語の資格による**加点制度**を設けています。加点対象の資格を有する場合、電子申請による出願をした場合においても、**英語の資格証明書の写しを受付期間内に提出(持参又は郵送)**する必要があります。該当の場合は忘れずに提出してください。

詳細は実施要項で確認してください。

令和3年度採用試験の概要

採用見込人員 1026人程度

	広島県	広島市
小学校教諭	280人程度	160人程度
中学校教諭	190人程度	110人程度
高等学校教諭	105人程度	15人程度
特別支援学校教諭	100人程度	25人程度
養護教諭	20人程度	8人程度
栄養教諭	10人程度	3人程度

※高等学校，特別支援学校については，広島県及び広島市ではそれぞれ募集しない教科・科目があります。詳細は実施要項で御確認ください。

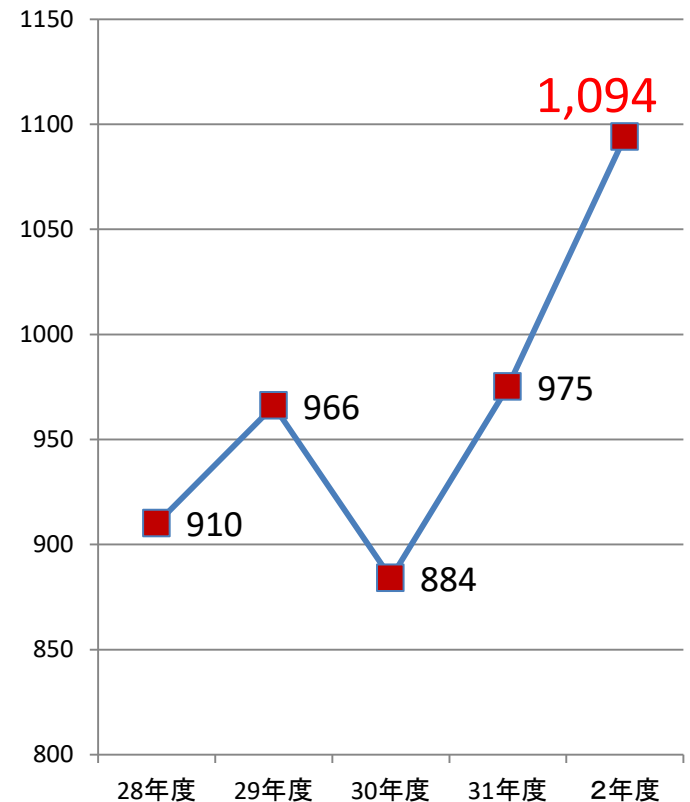
令和3年度採用試験の概要



平成28年度～令和2年度採用試験の状況

	28年度	29年度	30年度	31年度	2年度
A 志願者数 (人)	3,658	3,781	3,520	3,466	3,050
B 受験者数 (人)	3,399	3,506	3,203	3,062	2,763
C 登載者数 (人)	910	966	884	975	1,094
D 競争倍率 B/C	3.7	3.6	3.6	3.1	2.5

登載者数推移



令和3年度採用試験の概要

選考区分

受験資格は、全選考区分に共通の内容と、**各選考区分毎に定めた内容**があります。実施要項2～4ページをよく読んで確認してください。

一般選考
障害のある者を対象とした特別選考(全職種, 全校種, 全教科)
社会人を対象とした特別選考(高等学校教諭の工業・看護)
臨時的任用等教職経験者を対象とした特別選考(全職種, 全校種, 全教科) 受験前 過去4年間のうち36月以上 , 広島県・広島市の公立学校で正規職員(実習助手に限る。), 育休任期付職員, 臨時的任用職員又は非常勤講師等としての 職歴(同一職種・校種・教科等) を有する者。 または, 広島県・広島市の公立学校で過去に正規任用教員として通算3年以上の教職経験がある者で, 広島県・広島市の公立学校で育休任期付職員, 臨時的任用職員又は非常勤講師等として, 受験前過去2年間のうち12月以上の教科(養護教諭は養護, 栄養教諭は栄養)に関する教職経験(同一職種・校種・教科等)を有する者。
現職教員を対象とした特別選考(全校種の教諭, 全教科)
グローバル人材を対象とした特別選考【教職経験者(英語)】 (中学校・高等学校教諭の外国語(英語))
グローバル人材を対象とした特別選考【外国人留学生等】 (全職種, 全校種, 全教科)
スポーツ実績のある者を対象とした特別選考(高等学校教諭の保健体育)
夢・チャレンジ!!特別選考(全職種, 全校種, 全教科)

令和3年度採用試験の概要

第1次選考試験【令和2年7月18日(土)】

	・一般選考 ・障害のある者を対象とした特別選考 ・グローバル人材を対象とした特別選考【外国人留学生等】	・社会人を対象とした特別選考 ・スポーツ実績のある者を対象とした特別選考	・臨時的任用等教職経験者を対象とした特別選考	・夢・チャレンジ!!特別選考
教職に関する 専門教育科目	○	—	—	—
教科に関する 専門教育科目 養護, 栄養に関する 専門科目	○	—	—	○
個人面接	—	○	—	—
集団面接	—	—	○	—
グループワーク	○	○	○	○

選考試験結果 令和2年8月5日(水)に結果通知書投函(HPに掲載)

令和3年度採用試験の概要

第2次選考試験【令和2年8月20日(木)～22日(土)】

	・一般選考 ・グローバル人材を 対象とした特別選考 【外国人留学生等】	・障害のある者を 対象とした特別 選考	・社会人を対象 とした特別選考 ・スポーツ実績 のある者を対象 とした特別選考	・臨時的任用等 教職経験者を対 象とした特別選 考	・夢・チャレン ジ!!特別選考
教科等 実技試験	○	○ (障害の程度に応じて 実技試験の一部又は 全てを免除)	○	○	○
模擬授業	○	○	○	○	○
個人面接	○	○	○	○	○

第1次選考試験 免除者について

昨年度（令和元年度実施）の採用試験で、第1次選考試験に合格し、第2次選考試験を受験した方は、第2次選考試験から受験することができます。（同一の校種・教科等を受験する場合に限る。）

選考試験結果 令和2年9月25日(金)に結果通知書投函(HPに掲載)

令和3年度採用試験の概要

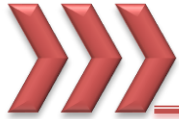
現職教員を対象とした特別選考

グローバル人材を対象とした特別選考【教職経験者(英語)】【令和2年8月23日(日)】

	現職教員を対象とした特別選考	グローバル人材を対象とした特別選考【教職経験者(英語)】
模 擬 授 業	○	○
個 人 面 接	○	○

選考試験結果 令和2年9月25日(金)に結果通知書投函(HPに掲載)

令和3年度採用試験の概要



主な評価項目

第1次選考試験

※実施要項から抜粋

	試験内容等	主な評価項目
グループワーク	当日提示する課題について、小グループで活動を実施	<ul style="list-style-type: none">・コミュニケーション能力がある・協調性がある・柔軟性がある

第2次選考試験

	試験内容等	主な評価項目
模擬授業	当日提示する資料に沿って、学習指導案を作成し、児童生徒を想定した授業を実施	<ul style="list-style-type: none">・児童生徒の考えを引き出す発問ができるなど十分な指導力を持っている・児童生徒を引き付ける表情、動作ができるなど表現力が豊かである・児童生徒に共感的、受容的な対応ができる
個人面接	個人面接を受験者1人につき2回実施	<ul style="list-style-type: none">・児童生徒に対する愛情、教育に対する熱意、意欲等を持っている・自ら進んで事にあたり、より効果的に行おうとする意思がある・組織の中で自己の役割を認識し、良好な人間関係を築くことができる

受験手続

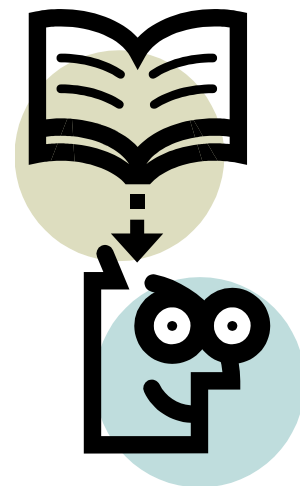
1 募集校種・教科 及び 受験資格

実施要項 2 ～ 4 ページを必ず確認してください。

2 出願方法 (実施要項11ページ参照)

原則として、「A 電子申請(インターネット)による出願」の方法で行ってください。
ただし、次の場合は、「B 持参又は郵送による出願」の方法で出願してください。

- ◆パソコン、インターネット環境が整っていない場合。
- ◆「A 電子申請(インターネット)による出願」では、入力欄が不足する場合。
次のいずれかに該当する場合に入力欄が不足します。
 - ・職歴A(平成23年3月31日以前の民間企業等の職歴)が5個以上。
 - ・職歴B(平成23年3月31日以前の広島県・広島市の正規職員歴)が3校以上。
 - ・職歴C(平成23年4月1日以降の職歴)が13個以上
 - ・最終学歴(高校卒業を含む)が5校以上
 - ・教育職員免許状が6種類以上



令和3年度採用試験の概要



受験手続



「A 電子申請(インターネット)による出願」について

出願は、**基本的に電子申請(インターネット)**で行います。

パソコン等を使って、申請内容を入力し、出願します。

正しく申請できた場合には、**申請と同時に申込を受け付けた旨のメール**が届きます。

また、**受験票はダウンロードして印刷**し作成します。

【 個人でパソコンを持っていなくても電子申請ができる例 】

大学等で学生が使用できるパソコン(インターネット接続)、プリンタがあり、メールについては、**個人のスマートフォンでメールを受け取ることができる人は電子申請が可能**です。

【 留意事項 】

電子申請(インターネット)による出願であっても、

- ・英語の資格証明書の写し (※ 加点基準に該当する資格を有する方のみ)
 - ・スポーツ実績のある者を対象とした特別選考におけるスポーツ実績に関する申告書等
 - ・障害のある者を対象とした特別選考における手帳等の写し
- の3つは持参又は郵送が必要です。



受付期間

**令和2年4月13日(月)から
令和2年5月13日(水)まで**

※電子申請による出願又は、持参する場合は
令和2年5月13日(水) **17:00**まで

※郵送【**簡易書留(料金に注意)**】による場合は、
令和2年5月13日(水)までの**消印**があるもの