

「平成 30 年 7 月豪雨災害 砂防・治山施設整備計画」における緊急事業の進捗状況について

1 要 旨

平成 30 年 7 月豪雨により土砂災害が発生し、甚大な被害を受けた箇所において、早期の復旧に向け、国・県・市町が連携を図り、緊急的な砂防・治山施設の施工箇所、工事内容等の事業計画に関して調整を進め、「平成 30 年 7 月豪雨災害 砂防・治山施設整備計画（緊急事業・激特事業等）」を作成し、5 月 17 日に公表している。

砂防ダムなどの整備については、これに基づき事業実施しているところであり、この整備計画における緊急事業の 3 月末時点の進捗状況と今後の見通しについて報告する。

2 整備計画の進捗状況

(1) 緊急事業

施設整備計画にある砂防・治山の事業箇所のうち、住宅に直接被害のあった箇所や渓流内の不安定な土砂により崩壊が拡大するおそれがある箇所など、特に緊急性の高い 301 箇所については緊急事業として整備することとしている。

令和 2 年 3 月末時点で合計 288 箇所（砂防関係 196 箇所、治山関係 92 箇所）が工事契約済となり、そのうち 82 箇所（砂防関係 61 箇所、治山関係 21 箇所）は工事が完了している。

(2) 各機関の進捗状況（令和 2 年 3 月末日時点）

各機関の進捗状況は、次のとおりである。

（単位：箇所）

区分	事業主体	事業種別	緊急事業 箇所数	地元調整 発注準備	契約済	前月からの 増	現場着手		前月からの 増
							完了		
砂防	国土交通省	砂防事業	20	0	20	0	20	16	15
	広島県 (砂防課)	砂防事業	85	2	83	0	73	12	4
		急傾斜地崩壊対策事業	26	0	26	0	25	16	7
	広島県砂防事業計		111	2	109	0	98	28	11
	市町	急傾斜地崩壊対策事業	68	1	67	0	54	17	4
小 計(砂 防)			199	3	196	0	172	61	30
治山	農林水産省	治山事業	39	1	38	0	38	13	8
	広島県 (森林保全課)	治山事業	59	5	54	13	32	8	2
	市町	治山事業	4	4	0	0	0	0	0
小 計(治 山)			102	10	92	13	70	21	10
緊 急 事 業 合 計			301	13	288	13	242	82	40

(3) 令和2年3月に完了した箇所

令和2年3月に完了した箇所は次のとおりである。

事業名	事業主体	箇所名	施工位置	概成年月日
災害関連緊急 砂防事業	国土交通省	大屋大川	呉市	R2.3.2
		大屋大川(92隣e)	呉市	R2.3.2
		大元谷川	広島市安芸区	R2.3.3
		神長川	広島市安芸区	R2.3.4
		矢口川支川	広島市安佐北区	R2.3.6
		山王川	広島市安芸区	R2.3.13
		一ヶ谷川(279-2)	広島市安佐北区	R2.3.17
		一ヶ谷川(279-1)	広島市安佐北区	R2.3.17
		神長日広川	広島市安芸区	R2.3.18
		小田川	広島市安佐北区	R2.3.19
		明神川	安芸郡坂町	R2.3.19
		背戸川支川(90d)	呉市	R2.3.20
		大屋大川左支川	呉市	R2.3.21
		総頭川	安芸郡坂町	R2.3.25
	大判川	安芸郡坂町	R2.3.28	
	広島県	中条川	竹原市	R2.3.18
仮屋谷川		竹原市	R2.3.31	
貞岡川		東広島市	R2.3.31	
渡川隣		江田島市	R2.3.24	
災害関連緊急 急傾斜地崩壊対策事業	広島県	楠那町14地区	広島市	R2.3.13
		天応西条3丁目20地区	呉市	R2.3.19
		西辰川2丁目14地区	呉市	R2.3.19
		川尻地区	尾道市	R2.3.27
		焚場地区	福山市	R2.3.27
		白茅地区	福山市	R2.3.27
		南幸町13地区	安芸郡海田町	R2.3.30
災害関連 地域防災がけ崩れ対策事業	広島市	中山西1丁目地区	広島市東区	R2.3.27
	広島市	井口二丁目4地区	広島市西区	R2.3.27
	福山市	岩船地区	福山市	R2.3.19
	廿日市市	赤崎C地区	廿日市市	R2.3.27
国有林野直轄治山 災害関連緊急事業	林野庁	立石山国有林	広島市安芸区	R2.3.16
		峠山国有林	広島市安芸区	R2.3.17
		竜ノ口山国有林	呉市	R2.3.17
		猪山国有林	呉市	R2.3.17
		猪山国有林	呉市	R2.3.17
		猪山国有林	呉市	R2.3.17
		猪山国有林	呉市	R2.3.17
		猪山国有林	呉市	R2.3.17
災害関連緊急 治山事業	広島県	光掛山2地区	広島市安佐北区	R2.3.26
		神村三区地区	福山市	R2.3.27
砂防激甚災害対策特別緊急事業	広島県	畑賀川支川7	広島市	R2.3.19

[緊急事業箇所の実施状況]



県砂防事業 中ヶ原川
(呉市安浦町)



県急傾斜事業 片山谷 862 地区
(竹原市新庄町)



県治山事業 坂井谷地区
(東広島市西条町)

(4) 各市町別の緊急事業の契約状況（令和2年3月末時点）

（単位：箇所）

市町	対応主体	砂防事業												急傾斜事業												治山事業												市町箇所数合計			
		国				県				県				市町				国				県				市町				緊急事業箇所	工事契約済	現場着手	完了								
		緊急事業箇所	工事契約済	現場着手	完了	緊急事業箇所	工事契約済	現場着手	完了	緊急事業箇所	工事契約済	現場着手	完了	緊急事業箇所	工事契約済	現場着手	完了	緊急事業箇所	工事契約済	現場着手	完了	緊急事業箇所	工事契約済	現場着手	完了																
広島市		12	12	12	8	8	7	4	1	3	3	3	1	5	4	4	3	4	4	4	3	12	11	8	2	-	-	-	-	44	41	35	18								
	①東区	2	2	2	0	-	-	-	-	-	-	-	-	1	1	1	1	-	-	-	-	3	3	0	0	-	-	-	-	6	6	3	1								
	②南区	-	-	-	-	2	2	0	0	1	1	1	1	-	-	-	-	1	1	1	1	-	-	-	-	-	-	-	4	4	2	2									
	③西区	-	-	-	-	-	-	-	-	-	-	-	-	4	3	3	2	-	-	-	-	-	-	-	-	-	-	-	4	3	3	2									
	④安佐北区	4	4	4	4	1	1	1	0	-	-	-	-	-	-	-	-	-	-	-	-	7	7	7	2	-	-	-	-	12	12	12	6								
	⑤安芸区	6	6	6	4	5	4	3	1	2	2	2	0	-	-	-	-	3	3	3	2	2	1	1	0	-	-	-	18	16	15	7									
	⑥呉市	5	5	5	5	22	22	22	0	6	6	5	5	1	1	1	1	7	7	7	7	6	6	5	2	2	0	0	49	47	45	20									
	⑦竹原市	-	-	-	-	4	4	4	2	4	4	4	0	9	9	9	2	1	1	1	0	8	8	3	0	-	-	-	26	26	21	4									
	⑧三原市	-	-	-	-	8	8	8	0	-	-	-	-	6	6	6	1	8	8	8	2	4	3	0	0	-	-	-	26	25	22	3									
	⑨尾道市	-	-	-	-	5	5	5	1	2	2	2	2	-	-	-	-	-	-	-	-	1	1	1	0	-	-	-	8	8	8	3									
	⑩福山市	-	-	-	-	1	1	1	0	2	2	2	2	10	10	10	4	1	0	0	0	3	3	3	2	-	-	-	17	16	16	8									
	⑪府中市	-	-	-	-	1	1	1	0	1	1	1	1	4	4	4	0	-	-	-	-	2	2	2	0	-	-	-	8	8	8	1									
	⑫庄原市	-	-	-	-	-	-	-	-	-	-	-	-	1	1	1	0	-	-	-	-	-	-	-	-	-	-	-	1	1	1	0									
	⑬東広島市	-	-	-	-	13	13	13	3	-	-	-	-	7	7	4	0	12	12	12	0	13	13	6	2	-	-	-	45	45	35	5									
	⑭廿日市市	-	-	-	-	-	-	-	-	-	-	-	-	1	1	1	1	-	-	-	-	-	-	-	-	-	-	-	1	1	1	1									
	⑮安芸高田市	-	-	-	-	-	-	-	-	-	-	-	-	1	1	1	1	-	-	-	-	1	1	0	0	-	-	-	2	2	1	1									
	⑯江田島市	-	-	-	-	4	4	2	2	2	2	1	18	18	8	1	-	-	-	-	-	2	2	1	0	-	-	-	26	26	13	4									
	⑰府中町	-	-	-	-	1	0	0	0	-	-	-	-	3	3	3	3	-	-	-	-	1	1	1	0	-	-	-	5	4	4	3									
	⑱海田町	-	-	-	-	1	1	1	0	1	1	1	1	1	-	-	-	-	-	-	-	-	-	-	-	-	-	2	2	2	1										
	⑲熊野町	-	-	-	-	5	5	3	2	1	1	1	1	-	-	-	-	6	6	6	1	4	1	1	0	2	0	0	18	13	11	4									
	⑳坂町	3	3	3	3	12	12	9	1	4	4	4	2	2	2	2	0	-	-	-	-	1	1	0	0	-	-	-	22	22	18	6									
	㉑世羅町	-	-	-	-	-	-	-	-	-	-	-	-	-	-	-	-	-	-	-	-	1	1	1	0	-	-	-	1	1	1	0									
	合計	20	20	20	16	85	83	73	12	26	26	25	16	68	67	54	17	39	38	38	13	59	54	32	8	4	0	0	301	288	242	82									

3 令和2年3月末時点での見通しについて

(1) 令和2年3月末時点での概成見通し

1月以降の入札契約状況や工事の進捗状況等を踏まえ、概成見通しの見直しを実施した。工事着手後に判明した土質の変更や工事用道路設置に伴う地元調整等により不測の日数を要している。令和2年3月末時点での見通しは次の表のとおり。

【県が実施する緊急事業の概成見通し】

（単位：箇所）

事業種別	全体箇所数	令和元年度概成	令和2年度概成見込	
			～6月末	～3月末
災害関連緊急砂防事業	85	(11) 12	(18) 8	(56) 65
災害関連緊急急傾斜地崩壊対策事業	26	(18) 16	(6) 5	(2) 5
合計	111	(29) 28	(24) 13	(58) 70
砂防累計	111	(26.1%) 25%	(47.7%) 36.9%	(100.0%) 100.0%
災害関連緊急治山事業等	59	(9) 8	(12) 6	(38) 45
治山累計	59	(15.3%) 13.6%	(35.6%) 23.7%	(100.0%) 100.0%
緊急事業合計	170	(38) 36	(36) 19	(96) 115
		(22.4%) 21.2%	(43.5%) 32.4%	(100.0%) 100.0%

※上段（ ）内数値は令和元年12月末時点の見通し。

※下線の箇所数は天地川の堰堤2基完了の時点であり、上流堰堤1基は令和元年12月末で本体完了。

※未契約箇所は今後の発注で不調不落が発生した場合や施工体制の確保に時間を要した場合、この見通しに変更となる場合がある。

(2) 今後の対応

令和2年6月の概成見込みから遅れる箇所があるが、堰堤工本体の工事に着手している箇所は6月時点では計画堰堤高に達していないものの、一定の安全度が確保できる見込みである。また、6月末までに着工できず、現状より安全度の向上が見込めない箇所については、仮設の大型土のうの補修・補強を行う。

このほか、堰堤のコンクリート打設スケジュールの見直しや埋設型枠などの省力化を図るなど施工の工夫を行うことで工程短縮に努める。

(3) その他の対応

・令和元年5月17日公表済みの「平成30年7月豪雨災害 砂防・治山施設整備計画（緊急事業・激特事業等）事業箇所一覧表へ災害関連緊急事業の進捗状況（事業着手見込、契約済み、完了）の情報を定期的に更新するとともに、事業の概成目標時期について見直し結果を公表する。

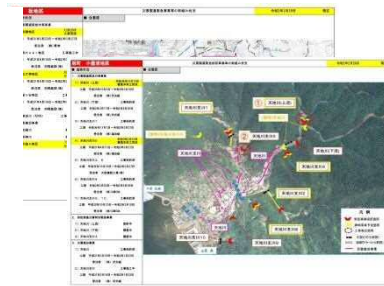
・また、各発注機関（国交省広島西部山系砂防事務所、林野庁近畿中国森林管理局、広島県西部建設事務所、呉支所、東広島支所、東部建設事務所、三原支所）のホームページへのリンクを貼り、緊急事業に関する進捗状況について情報発信の充実を図っている。

<https://www.pref.hiroshima.lg.jp/soshiki/100/201807gouusisetsuseibikeikaku-kinkyuugekitoku.html>

・引き続き、被災者の皆様、地域住民の方々への丁寧な説明により、ご理解をいただくとともに、あわせて、工事の進捗状況を写真で示すなど定期的な更新を行い、県民の皆様への情報発信の充実を図っていく。

区分	事業名称	事業種類	概成見込み	進捗状況	完了	備考
020	瀬田川砂防	砂防工事	20	2	20	1
	広島県西部建設事務所	砂防工事	34	2	32	2
	広島県西部建設事務所	治山工事	23	2	21	1
	広島県西部建設事務所	治山工事	211	2	189	22
030	東広島支所	治山工事	10	4	10	0
	東広島支所	治山工事	104	2	102	2
	東広島支所	治山工事	34	2	32	2
040	東部建設事務所	砂防工事	79	10	69	10
	東部建設事務所	砂防工事	1	0	1	0

【砂防課 ホームページ】



【西部建設事務所 ホームページ】



【東広島支所 災害復旧ニュース】

4 資料

平成30年7月豪雨災害 砂防・治山施設整備計画（緊急事業・激特事業等）事業箇所一覧表（緊急事業のみ抜粋）

災害関連緊急砂防事業実施状況

令和2年3月6日本体完了

矢口川支川 1-9-6204隣溪流(安佐北区 口田南地区)

本堤が完成しました。今後、本堤の埋戻しなどを進めていきます。



下流側より



左岸側より

災害関連緊急砂防事業実施状況

令和2年3月3日本体完了

大元谷川 2-2-74 溪流(安芸区上瀬野地区)



着手前(上流から撮影)



堰堤施工状況(上流側より)



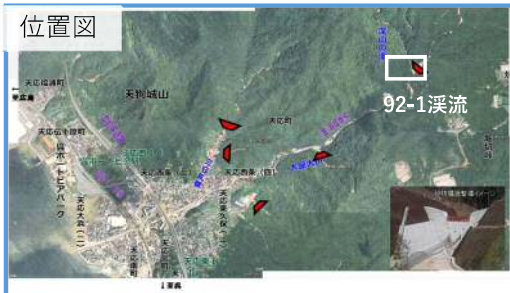
堰堤施工状況(下流側より)

災害関連緊急砂防事業実施状況

令和2年3月2日本体完了

大屋大川 3-81-92-1 溪流 (呉市天応地区)

呉市天応地区において、砂防堰堤本体の「スリット(鋼製枠)」の設置が完了しました。



砂防堰堤本体のスリット(鋼製枠) 設置完了

災害関連緊急砂防事業実施状況

総頭川：令和2年3月25日本体完了
大判川：令和2年3月28日本体完了

総頭川・大判川 2-24-7・6397溪流 (安芸郡坂町地区)



総頭川・大判川施工状況 (着手前H31.4時点)



総頭川施工状況 (左岸側より)



総頭川施工状況 (右岸側より)



総頭川・大判川施工状況 (R2.3末時点)



大判川施工状況 (右岸側より)



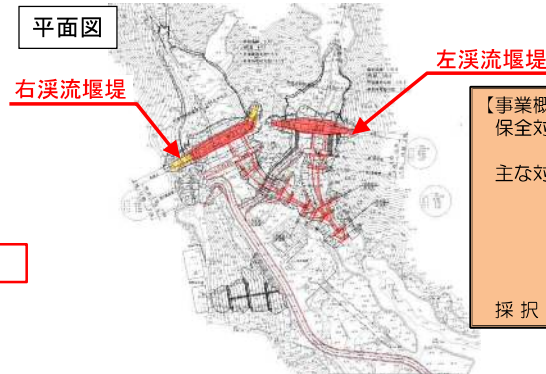
大判川施工状況 (左岸側より)

平成30年7月豪雨に伴い、竹原市東野町において発生した土砂災害（土石流）に対して、広島県が緊急的に実施している災害関連緊急砂防事業について、所定の高さまで堰堤工事が完了しました。（令和2年3月18日）引き続き、地域の安全度を高めるため、激特事業により砂防堰堤の高上げ工事などを実施します。

位置図



平面図

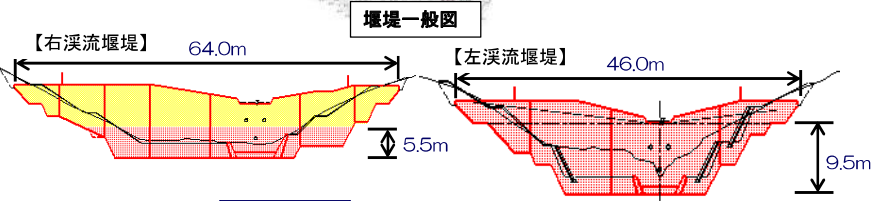


【事業概要】
 保全対象：人家4戸
 市道L=約300m
 主な対策：砂防堰堤 2基
 ・左溪流
 高さ9.5m、幅4.6m
 ・右溪流
 高さ9.0m、幅6.4m
 （緊急事業分：高さ5.5m）
 採択額：約3.5億円（緊急事業）

【被害状況】

土砂災害発生日：平成30年7月6日
 死者：1名
 全壊：2戸
 半壊：10戸 外

被災状況



■進捗状況



設計：復建調査設計株式会社
 施工：株式会社村田組
 発注：西部建設事務所東広島支所

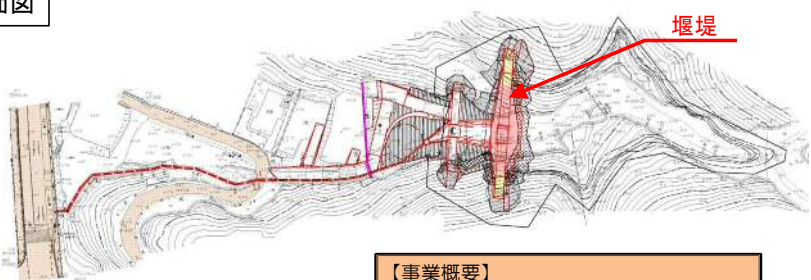
■ 災害関連緊急砂防事業
 ■ 砂防激基災害対策特別緊急事業

平成30年7月豪雨に伴い、竹原市港町において発生した土砂災害（土石流）に対して、広島県が緊急的に実施している災害関連緊急砂防事業について、所定の高さまで堰堤工事が完了しました。（令和2年3月31日）引き続き、地域の安全度を高めるため、激特事業により砂防堰堤の高上げ工事などを実施します。

位置図



平面図



【事業概要】
 保全対象：人家20戸、道路L=約410m
 主な対策：砂防堰堤
 高さ11.5m、幅51m
 （緊急事業分：高さ6.5m）
 採択額：約1.5億円（緊急事業）

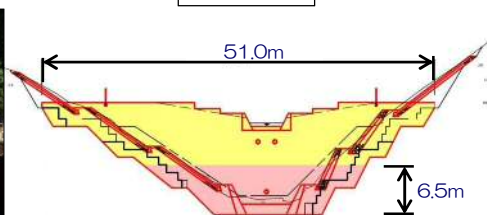
【被害状況】

土砂災害発生日：平成30年7月7日
 死者：1名
 全壊：6戸
 半壊：13戸 外

被災状況



堰堤一般図



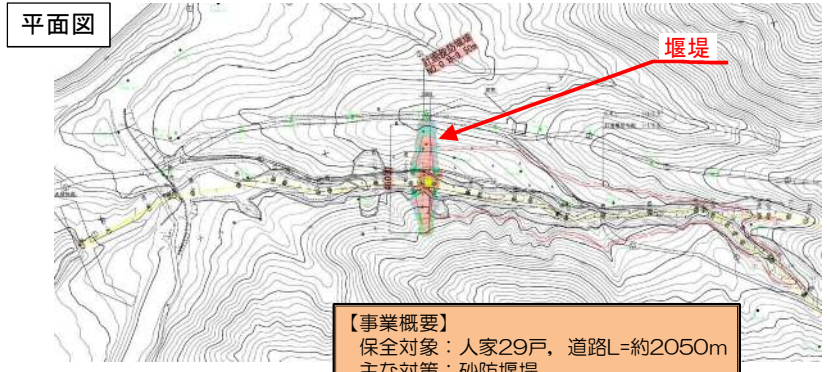
■進捗状況



設計：復建調査設計株式会社
 施工：保手濱建設株式会社
 発注：西部建設事務所東広島支所

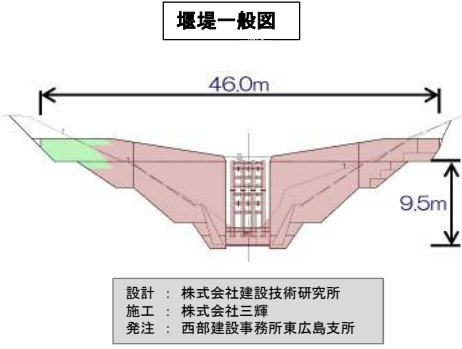
【貞岡川】 災害関連緊急砂防事業 堰堤工事（本堤部）の完了について

平成30年7月豪雨に伴い、東広島市志和町別府において発生した土砂災害（土石流）に対して、広島県が緊急的に実施している災害関連緊急砂防事業について、堰堤工事（本堤部）が完了しました。（令和2年3月31日）引き続き、地域の安全確保のため、堰堤周辺部の工事を実施します。



【被害状況】
土砂災害発生日：平成30年7月7日
全壊：2戸
半壊：1戸 外

【事業概要】
保全対象：人家29戸，道路L=約2050m
主な対策：砂防堰堤
高さ9.5m，幅46m
採択額：約1.5億円（緊急事業）

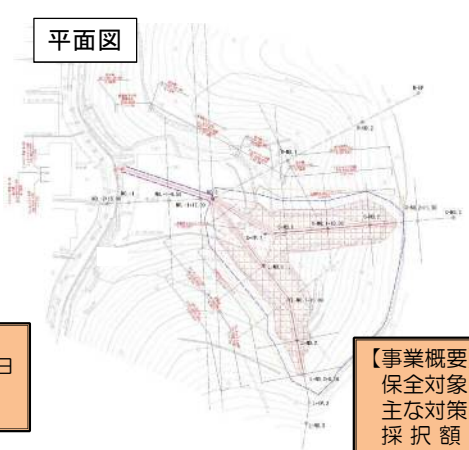


設計：株式会社建設技術研究所
施工：株式会社三輝
発注：西部建設事務所東広島支所

工事完了（令和2年3月31日）

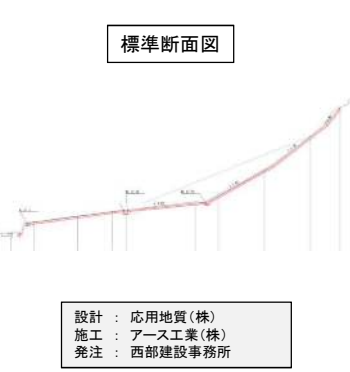
【渡川隣】 災害関連緊急砂防事業の完了について

平成30年7月豪雨に伴い、江田島市江田島町において発生した土砂災害（土石流）に対して、広島県が緊急的に実施した砂防事業（山腹工）が完了しました（令和2年3月24日）。



【被害状況】
土砂災害発生日：平成30年7月7日
全壊：0戸
半壊：2戸

【事業概要】
保全対象：人家33戸
主な対策：法枠工 635㎡
採択額：0.9億円



設計：応用地質(株)
施工：アース工業(株)
発注：西部建設事務所

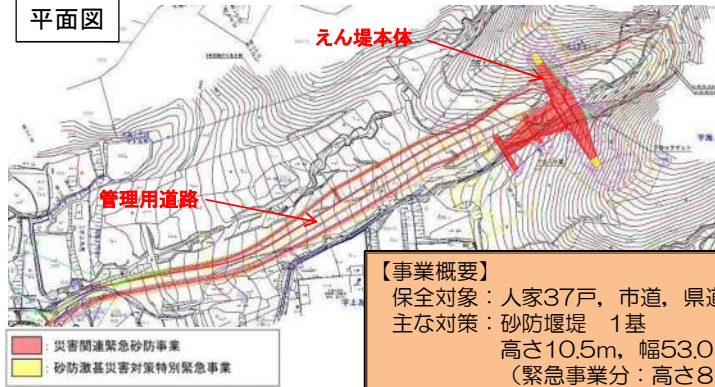
工事完了（令和2年3月24日）

平成30年7月豪雨に伴い、広島市安芸区畑賀町において発生した土砂災害（土石流）に対して、広島県が緊急的に実施している災害関連緊急砂防事業・激特事業について、堰堤工事（本堤部）が完了しました。（令和2年3月19日）引き続き、地域の安全度を高めるため、堰堤周辺部の工事を実施します。

位置図



平面図



【被害状況】

土砂災害発生日：平成30年7月6日
公共施設被害：市道L=120m

【事業概要】

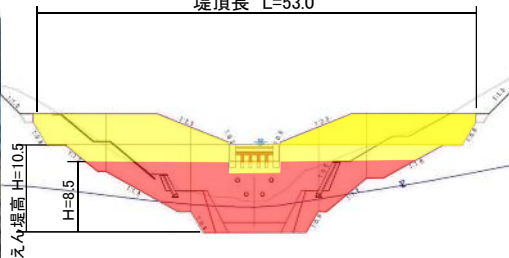
保全対象：人家37戸、市道、県道
主な対策：砂防堰堤 1基
高さ10.5m、幅53.0m
（緊急事業分：高さ8.5m）
採択額：約1.8億円（緊急事業）

被災状況



堰堤一般図

堤頂長 L=53.0



設計：中電技術コンサルタント株式会社
施工：株式会社 栗本
発注：西部建設事務所

工事完了（令和2年3月19日）



【楠那町14地区】災害関連緊急急傾斜地崩壊対策事業の完了について

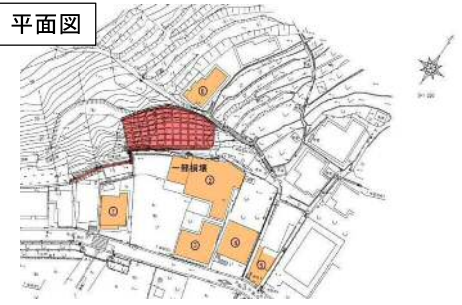
平成30年7月豪雨に伴い、広島市南区楠那町において発生した土砂災害（がけ崩れ）に対して、広島県が緊急的に実施した急傾斜地崩壊対策事業が完了しました（令和2年3月13日）。

位置図



楠那町14地区

平面図



斜面崩壊・被災状況（H30年7月）



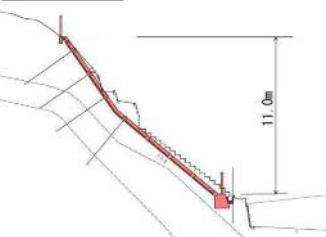
【被害状況】
土砂災害発生日：平成30年7月6日
一部損壊：1戸

【事業概要】
保全対象：人家6戸
主な対策：法枠工 約310m²
事業費：約49,000千円

工事着手前



標準断面図



設計：復建調査設計株式会社
施工：洋翔建設株式会社
発注：西部建設事務所

工事完了（令和2年3月13日）



【天応西条3丁目20地区】災害関連緊急急傾斜地崩壊対策事業の完了について

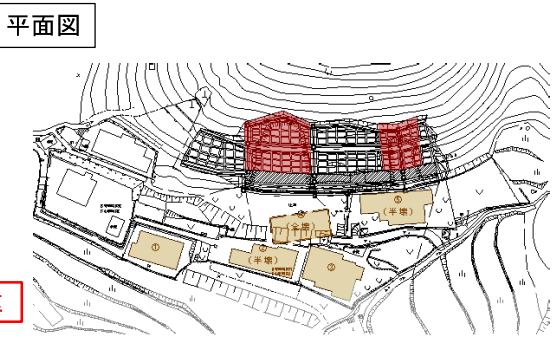
平成30年7月豪雨に伴い、呉市天応西条3丁目において発生した土砂災害（がけ崩れ）に対して、広島県が緊急的に実施した急傾斜地崩壊対策事業が完了しました（令和2年3月19日）。

位置図



天応西条3丁目20地区

平面図



斜面崩壊・被災状況（H30年7月）



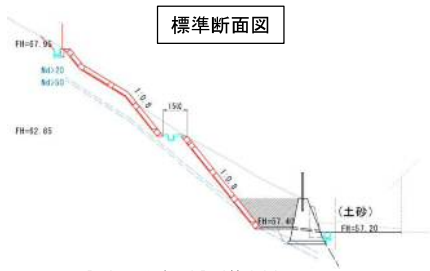
【被害状況】
土砂災害発生日：平成30年7月6日
全壊：1戸
半壊：2戸

【事業概要】
保全対象：人家5戸
主な対策：法枠工 約260m²
事業費：約35,000千円

工事着手前



標準断面図



設計：復建調査設計株式会社
施工：株式会社福美建設
発注：西部建設事務所呉支所

工事完了（令和2年3月19日）



平成30年7月豪雨に伴い、呉市西辰川2丁目において発生した土砂災害（がけ崩れ）に対して、広島県が緊急的に実施した急傾斜地崩壊対策事業が完了しました（令和2年3月19日）。

位置図



西辰川2丁目14地区

平面図



【事業概要】

保全対象：人家7戸
主な対策：法枠工 約570m²
事業費：約47,000千円



斜面崩壊・被災状況（H30年7月）



工事完了（令和2年3月19日）



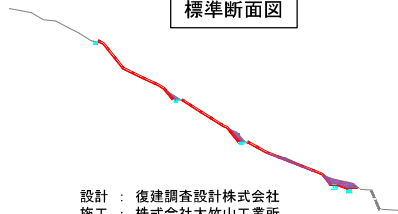
【被害状況】

土砂災害発生日：平成30年7月6日
全壊：1戸

工事着手前



標準断面図



設計：復建調査設計株式会社
施工：株式会社大竹山工業所
発注：西部建設事務所呉支所

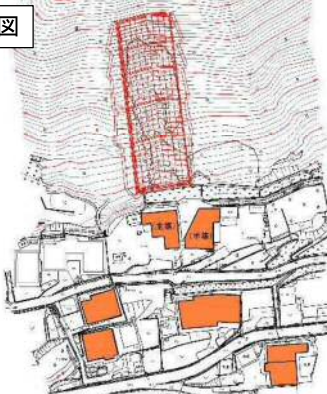
平成30年7月豪雨に伴い、尾道市向島町において発生した土砂災害（がけ崩れ）に対して、広島県が緊急的に実施した急傾斜地崩壊対策事業が完了しました（令和2年3月27日）。

位置図



川尻地区

平面図



【事業概要】

保全対象：人家7戸
主な対策：法枠工 約1,180m²
事業費：約114,000千円



斜面崩壊・被災状況（H30年7月）



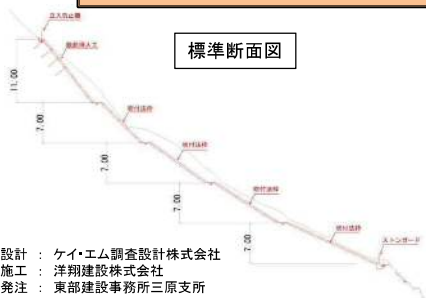
工事完了（令和2年3月27日）



工事着手前



標準断面図



設計：ケイ・エム調査設計株式会社
施工：洋翔建設株式会社
発注：東部建設事務所三原支所

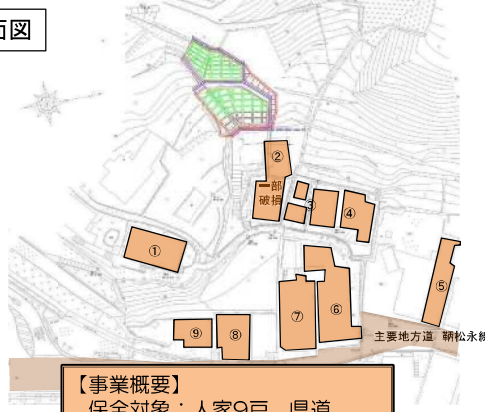
【焚場地区】災害関連緊急急傾斜地崩壊対策事業の完了について

平成30年7月豪雨に伴い、福山市鞆町において発生した土砂災害（がけ崩れ）に対して、広島県が緊急的に実施した急傾斜地崩壊対策事業が完了しました（令和2年3月27日）。

位置図



平面図



斜面崩壊・被災状況（H30年7月）



【被害状況】

土砂災害発生日：平成30年7月6日
一部破損：1戸

【事業概要】

保全対象：人家9戸、県道
主な対策：法枠工 約250m²
事業費：約40,000千円

工事前



標準断面図



工事後（令和2年3月27日）



設計：ダイホーコンサルタント株式会社
施工：柏迫建設有限会社
発注：東部建設事務所

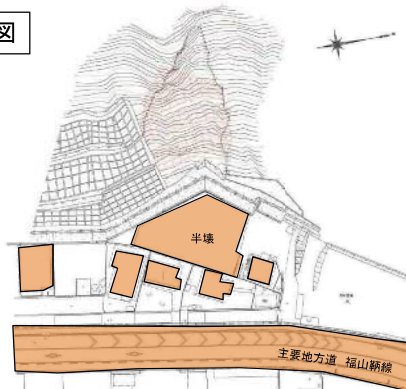
【白茅地区】災害関連緊急急傾斜地崩壊対策事業の完了について

平成30年7月豪雨に伴い、福山市鞆町において発生した土砂災害（がけ崩れ）に対して、広島県が緊急的に実施した急傾斜地崩壊対策事業が完了しました（令和2年3月27日）。

位置図



平面図



斜面崩壊・被災状況（H30年7月）



【被害状況】

土砂災害発生日：平成30年7月6日
半壊：1戸

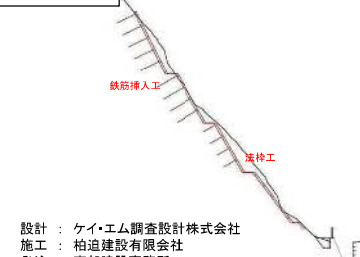
【事業概要】

保全対象：人家18戸、県道
主な対策：法枠工 約650m²
事業費：約80,000千円

工事前



標準断面図



工事後（令和2年3月27日）



設計：ケイ・エム調査設計株式会社
施工：柏迫建設有限会社
発注：東部建設事務所

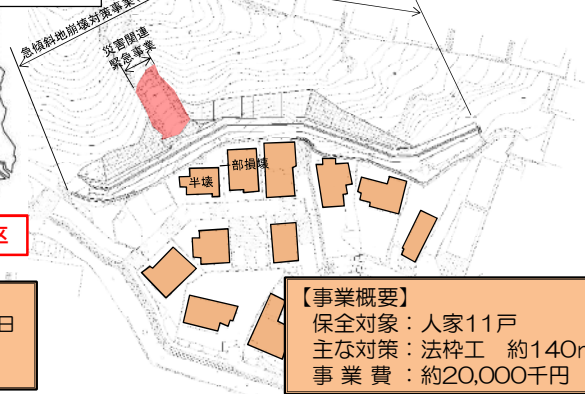
平成30年7月豪雨に伴い、安芸郡海田町南幸町において発生した土砂災害（がけ崩れ）に対して、広島県が緊急的に実施した急傾斜地崩壊対策事業が完了しました（令和2年3月30日）。引き続き、地域の安全度を高めるため、フォロー事業により擁壁工事などを実施します。

位置図



南幸町13地区

平面図



斜面崩壊・被災状況（H30年7月）



【被害状況】

土砂災害発生日：平成30年7月6日
 半壊：1戸
 一部損壊：1戸

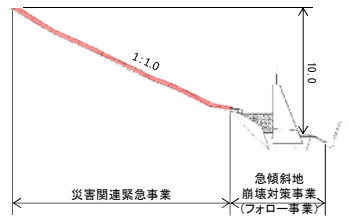
【事業概要】

保全対象：人家11戸
 主な対策：法枠工 約140㎡
 事業費：約20,000千円

工事着手前



標準断面図



設計：日本工営株式会社
 施工：河井建設工業株式会社
 発注：西部建設事務所

工事完了（令和2年3月30日）



【中山西一丁目地区】災害関連地域防災がけ崩れ対策事業の完了について（広島市）

平成30年7月豪雨に伴い、広島市東区中山西一丁目において発生した土砂災害（がけ崩れ）に対して、広島市が緊急的に実施したがけ崩れ対策事業が完了しました（令和2年3月27日）。

位置図



中山西一丁目地区

平面図



【事業概要】
 保全対象：人家3戸
 主な対策：法枠工 約70㎡
 事業費：約7,000千円

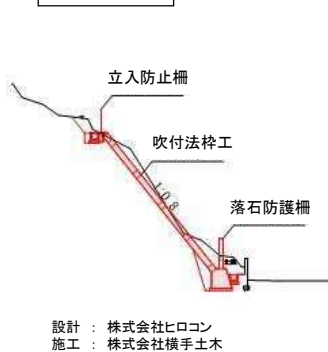
斜面崩壊・被災状況（H30年7月）



工事着手前



標準断面図



設計：株式会社ヒロコン
 施工：株式会社横手土木

工事完了（令和2年3月27日）



【井口二丁目4地区】災害関連地域防災がけ崩れ対策事業の完了について（広島市）

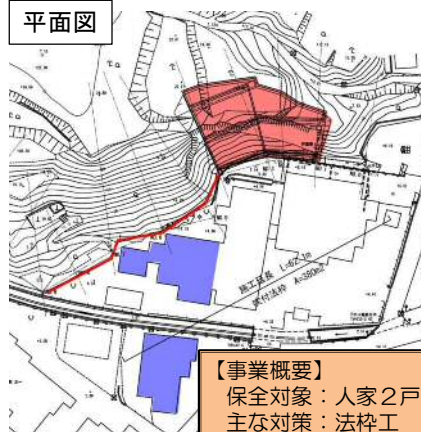
平成30年7月豪雨に伴い、広島市西区井口二丁目において発生した土砂災害（がけ崩れ）に対して、広島市が緊急的に実施したがけ崩れ対策事業が完了しました（令和2年3月27日）。

位置図



井口二丁目4地区

平面図



【事業概要】
 保全対象：人家2戸
 主な対策：法枠工 約380㎡
 事業費：約63,000千円

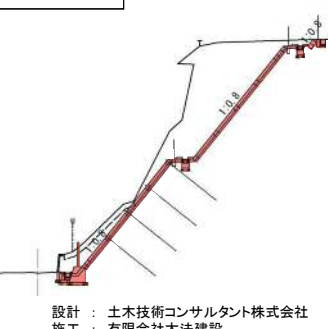
斜面崩壊・被災状況（H30年7月）



工事着手前



標準断面図



設計：土木技術コンサルタント株式会社
 施工：有限会社太法建設

工事完了（令和2年3月27日）



【岩船地区】災害関連地域防災がけ崩れ対策事業の完了について（福山市）

平成30年7月豪雨に伴い、福山市沼隈町において発生した土砂災害（がけ崩れ）に対して、福山市が緊急的に実施した災害関連地域防災がけ崩れ対策事業が完了しました（令和2年3月19日）。

位置図



岩船地区

【被害状況】

土砂災害発生日：平成30年7月7日

平面図



【事業概要】

保全対象：人家3戸
 主な対策：法枠工 約330m²
 事業費：約36,700千円



斜面崩壊・被災状況（H30年7月）



工事着事前



標準断面図



工事完了（令和2年3月19日）



【赤崎C地区】災害関連地域防災がけ崩れ対策事業の完了について（廿日市市）

平成30年7月豪雨に伴い、廿日市市宮島口三丁目において発生した土砂災害（がけ崩れ）に対して、廿日市市が緊急的に実施した災害関連地域防災がけ崩れ対策事業が完了しました（令和2年3月27日）。

位置図



赤崎C地区

【被害状況】

土砂災害発生日：平成30年7月7日
 一部損壊：1戸

平面図



【事業概要】

保全対象：人家4戸
 主な対策：法枠工 約300m²
 事業費：約40,300千円



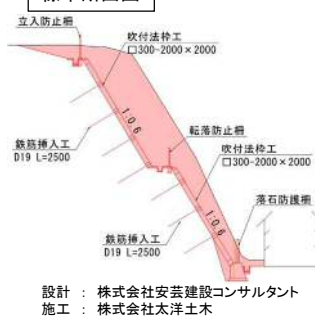
斜面崩壊・被災状況（H30年7月）



工事着事前



標準断面図



工事完了（令和2年3月27日）



【国有林野内直轄治山災害関連緊急事業】

立石山災害復旧工事の完成について



平成30年7月豪雨災害で土石流が発生した溪流荒廃地において施工中の治山コンクリートダム1基が完成しました。ダムの完成により溪流の急激な土砂流出を抑制することができるようになりました。

【工事前の溪流荒廃状況】



【治山ダム完成状況】



- 治山ダム諸元：高さ10.0m 延長42.5m コンクリート数量1,078.2m³ ○事業費：83.6百万円
- 発注者：広島森林管理署 ○施工者：上本建設株式会社 ○完成年月日：令和2年3月16日

広島県広島市安芸区瀬野町 立石山国有林 (平成30年7月豪雨災害 砂防・治山施設整備計画番号 ⑤-【1】-27)

【国有林野内直轄治山災害関連緊急事業】

峠山A地区災害復旧工事の完成について



平成30年7月豪雨災害で土石流が発生した溪流荒廃地において施工中の治山コンクリートダム1基が完成しました。ダムの完成により溪流の急激な土砂流出を抑制することができるようになりました。

【工事前の溪流荒廃状況】



【治山ダム完成状況】



- 治山ダム諸元：高さ10.0m 延長43.5m コンクリート数量1292.6m³ ○事業費：141百万円
- 発注者：広島森林管理署 ○施工者：沼田建設株式会社 ○完成年月日：令和2年3月17日

広島県広島市安芸区矢野町 峠山国有林 (平成30年7月豪雨災害 砂防・治山施設整備計画番号 ⑤-【5】-44)

【国有林野内直轄治山災害関連緊急事業】

竜ノ口山災害復旧工事の完成について



国民の森林・国有林

平成30年7月豪雨災害で土石流が発生した溪流荒廃地において施工中の治山コンクリートダム2基が完成しました。ダムの完成により溪流の急激な土砂流出を抑制することができるようになりました。

【工事前の溪流荒廃状況】



【治山ダム完成状況】



- 治山ダム諸元：（谷止工）高さ9.0m 延長40.0m コンクリート数量863.4m³
（床固工）高さ5.0m 延長29.0m コンクリート数量259.9m³ ○事業費：88.2百万円
- 発注者：広島森林管理署 ○施工者：株式会社 斉藤組 ○完成年月日：令和2年3月17日

広島県呉市焼山北 竜ノ口山国有林（平成30年7月豪雨災害 砂防・治山施設整備計画番号 ⑥-【1】-45）

【国有林野内直轄治山災害関連緊急事業】

猪山災害復旧工事の完成について



国民の森林・国有林

平成30年7月豪雨災害で山の斜面が崩れた山腹崩壊地において施工中の山腹工3箇所、土石流が発生した溪流荒廃地において施工中の土石流安全対策工が2基完成しました。完成により崩壊斜面の土砂流出を抑制及び土石流発生時の土砂の捕捉をすることができるようになりました。

【工事前の荒廃状況】



【土石流安全対策工 完成状況】



- 山腹工概要：1号地 土石流安全対策工 1基・2号地 山腹工 0.05ha・3号地 0.04ha・4号地 0.04ha・5号地 土石流安全対策工 1基
- 事業費：185百万円
- 発注者：広島森林管理署 ○施工者：沼田建設株式会社 ○完成年月日：令和2年3月17日

広島県呉市狩留賀町・吉浦町 猪山国有林（平成30年7月豪雨災害 砂防・治山施設整備計画番号 ⑥-【3】-63・64・65・66・67）

平成30年7月豪雨に伴い、広島市安佐北区落合南町において発生した土砂災害（土石流）に対して、広島県が緊急的に実施している災害関連緊急治山事業溪間工事の治山ダム本堤が完了しました。（令和2年3月26日）
引き続き、流域の安全度を高めるため、洗堀防止対策を実施します。

位置図



平面図



被災状況



施工前



本堤完了



【被害状況】
土砂災害発生日：平成30年7月6日
土砂流入：市道（安佐北2区353号線）

【事業概要】
谷止工 1基 高さ9.5m、幅30.5m、体積983.2m³
事業費：約68,800千円

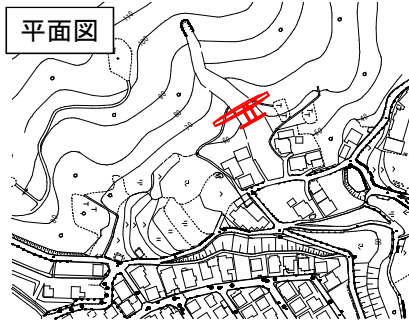
設計：（株）ミズキコンプライアンス
施工：（株）楠建

平成30年7月豪雨に伴い、福山市神村町において発生した土砂災害（土石流）に対して、広島県が緊急的に実施している災害関連緊急治山事業溪間工事の治山ダム本堤が完了しました。（令和2年3月27日）
引き続き、流域の安全度を高めるため、洗堀防止対策を実施します。

位置図



平面図



被災状況



本堤完了



【被害状況】
土砂災害発生日：平成30年7月6日
土砂流入：人家、保育所、市道

設計：（株）知久設計
施工：（株）寺岡建設

【事業概要】
谷止工 1基 高さ8.5m、幅41.0m、体積993.9m³
事業費：約67,000千円

平成30年7月豪雨災害 砂防・治山施設整備計画(緊急事業・激特事業等)事業箇所一覧表

令和2年3月末時点

※事業着手済とは、工事の公告または指名通知済の箇所を指す。

整備計画図	詳細番号	箇所番号	緊急事業	激特等	渓流名・箇所名	市町名	所在	対応主体	施設概要	事業着手時期	事業着手済	契約済	現場着手	完了	緊急事業概成目標時期
①	【1】	1	○	○	おたけにがわ 大谷川	広島市	東区 馬木 8丁目	国(砂防)	砂防ダム		○	○	○		R2年6月
①	【1】	2	○	○	てしよらぎのせせらぎ 寺桑川右支	広島市	東区 福田 1丁目	国(砂防)	砂防ダム		○	○	○		R2年11月
①	【2】	3	○		芦原 芦原大上地区	広島市	東区 戸坂大上 1丁目	県(治山)	治山ダム		○	○			R2年12月
①	【2】	4	○		うらたけ 牛田東4丁目①地区	広島市	東区 牛田東 4丁目	県(治山)	治山ダム		○	○			R2年12月
①	【2】	5	○		うらたけ 牛田東4丁目②地区	広島市	東区 牛田東 4丁目	県(治山)	治山ダム		○	○			R2年12月
①	【2】	6	○		なかつか 中山西一丁目地区	広島市	東区 中山西 1丁目	市町(急傾斜)	急傾斜地対策		○	○	○	○	
②	【1】	7	○		うらたけ 宇品山国有林	広島市	南区 元宇品	国(治山)	山腹工		○	○	○	○	
②	【1】	8	○		くまがわ 楠那町14地区	広島市	南区 楠那町	県(急傾斜)	急傾斜地対策		○	○	○	○	
②	【1】	9	○	○	おたけにがわ 大河川支川1隣	広島市	南区 日宇那町	県(砂防)	砂防ダム		○	○			R3年3月
②	【2】	10	○	○	おたけにがわ 家下川2	広島市	南区 似島町	県(砂防)	砂防ダム		○	○			R3年3月
③	【1】	11	○	○	おたけにがわ 山田町34地区	広島市	西区 山田町	市町(急傾斜)	急傾斜地対策		○	○	○	○	
③	【1】	12	○	○	こいし 己斐上五丁目26地区	広島市	西区 己斐上 5丁目	市町(急傾斜)	急傾斜地対策		○	○	○		R2年9月
③	【1】	13	○	○	あきぎ 三滝本町一丁目35地区	広島市	西区 三滝本町 1丁目	市町(急傾斜)	急傾斜地対策	令和2年度 第1四半期					R3年3月
③	【2】	14	○	○	いさぎ 井口二丁目4地区	広島市	西区 井口 3丁目	市町(急傾斜)	急傾斜地対策		○	○	○	○	
④	【1】	15	○	○	あきぎ 三篠川支川76	広島市	安佐北区 白木町 井原	県(砂防)	砂防ダム、地すべり対策		○	○	○		R3年3月
④	【2】	16	○		いさぎ 西吉永地区	広島市	安佐北区 白木町 三田	県(治山)	治山ダム		○	○	○		R2年12月
④	【3】	17	○		あつぎ 光掛山1地区	広島市	安佐北区 落合南町	県(治山)	治山ダム		○	○	○	○	
④	【3】	18	○		あつぎ 光掛山2地区	広島市	安佐北区 落合南町	県(治山)	治山ダム		○	○	○	○	
④	【3】	19	○		あつぎ 光掛山3地区	広島市	安佐北区 落合南町	県(治山)	治山ダム		○	○	○		R2年9月
④	【3】	20	○		あつぎ 権村地区	広島市	安佐北区 上深川町 権村	県(治山)	治山ダム		○	○	○		R2年9月
④	【3】	21	○		あつぎ 木ノ宗地区	広島市	安佐北区 小河原町 木ノ宗	県(治山)	治山ダム		○	○	○		R2年9月
④	【4】	22	○		あつぎ 笹原地区	広島市	安佐北区 口田南町	県(治山)	治山ダム		○	○	○		R2年12月
④	【4】	23	○	○	あつぎ 小田川	広島市	安佐北区 口田南 3丁目	国(砂防)	砂防ダム		○	○	○	○	
④	【4】	24	○	○	あつぎ 矢口川支川	広島市	安佐北区 口田南 5丁目	国(砂防)	砂防ダム		○	○	○	○	
④	【4】	25	○	○	あつぎ 二ヶ谷川(279-2)	広島市	安佐北区 口田南 5丁目	国(砂防)	砂防ダム		○	○	○	○	
④	【4】	26	○	○	あつぎ 一ヶ谷川(279-1)	広島市	安佐北区 口田南 5丁目	国(砂防)	砂防ダム		○	○	○	○	
⑤	【1】	27	○		あつぎ 立石山国有林	広島市	安芸区 瀬野町	国(治山)	治山ダム		○	○	○	○	
⑤	【2】	28	○	○	あつぎ 大元谷川	広島市	安芸区 上瀬野町	国(砂防)	砂防ダム		○	○	○	○	
⑤	【3】	29	○		あつぎ 畑賀川支川7隣	広島市	安芸区 畑賀町	県(砂防)	砂防ダム		○	○	○		R2年9月
⑤	【3】	30	○	○	あつぎ 畑賀川支川7	広島市	安芸区 畑賀町	県(砂防)	砂防ダム		○	○	○	○	
⑤	【3】	31	○	○	あつぎ 下為角4111地区	広島市	安芸区 畑賀町	県(急傾斜)	急傾斜地対策		○	○	○		R2年9月
⑤	【3】	32	○		あつぎ 影山地区	広島市	安芸区 畑賀町 影山	県(治山)	治山ダム		○	○	○		R3年3月
⑤	【3】	33	○	○	あつぎ 山玉川	広島市	安芸区 中野東 3丁目	国(砂防)	砂防ダム		○	○	○	○	
⑤	【4】	34	○	○	あつぎ 南幸川	広島市	安芸区 矢野町	県(砂防)	砂防ダム		○	○	○		R3年3月
⑤	【4】	35	○		あつぎ 西崎平地区	広島市	安芸区 矢野町 西崎平	県(治山)	治山ダム		○	○	○		R3年3月
⑤	【4】	36	○	○	あつぎ 矢野西三丁目37地区	広島市	安芸区 矢野西 3丁目	県(急傾斜)	急傾斜地対策		○	○	○		R2年6月
⑤	【4】	37	○	○	あつぎ 照崎川	広島市	安芸区 矢野東 6丁目	県(砂防)	砂防ダム		○	○	○		R3年3月
⑤	【5】	38	○	○	あつぎ 的場川	広島市	安芸区 矢野東 7丁目	国(砂防)	砂防ダム		○	○	○		R2年9月
⑤	【5】	39	○	○	あつぎ 神長日広川	広島市	安芸区 矢野東 7丁目	国(砂防)	砂防ダム		○	○	○	○	
⑤	【5】	40	○	○	あつぎ 神長川	広島市	安芸区 矢野東 7丁目	国(砂防)	砂防ダム		○	○	○	○	
⑤	【5】	41	○	○	あつぎ 神長南川	広島市	安芸区 矢野東 7丁目	国(砂防)	砂防ダム		○	○	○		R2年11月
⑤	【5】	42	○	○	あつぎ 櫻木茶屋南川	広島市	安芸区 矢野町	県(砂防)	砂防ダム		○	○	○		R3年3月
⑤	【5】	43	○		あつぎ 峠山国有林	広島市	安芸区 矢野町	国(治山)	治山ダム		○	○	○		R2年6月
⑤	【5】	44	○		あつぎ 峠山国有林	広島市	安芸区 矢野町	国(治山)	治山ダム		○	○	○	○	

平成30年7月豪雨災害 砂防・治山施設整備計画(緊急事業・激特事業等)事業箇所一覧表

令和2年3月末時点

※事業着手済とは、工事の公告または指名通知済の箇所を指す。

整備計画図	詳細番号	箇所番号	緊急事業	激特等	渓流名・箇所名	市町名	所在	対応主体	施設概要	事業着手時期	事業着手済	契約済	現場着手	完了	緊急事業概成目標時期
⑥	【1】	45	○		上つゆの谷(中津川)の支流 竜ノ口山国有林	呉市	焼山北	国(治山)	治山ダム		○	○	○	○	
⑥	【1】	46	○		龍ヶ敷地区	呉市	焼山町 龍ヶ敷	県(治山)	治山ダム		○	○	○	○	
⑥	【1】	47	○		龍ヶ原川左支浜	呉市	押込 6丁目	県(砂防)	砂防ダム		○	○	○		R3年3月
⑥	【1】	48	○		のうそやまこ(中津川) ノウソ山国有林	呉市	押込	国(治山)	治山ダム		○	○	○	○	
⑥	【2】	49	○		船木迫地区	呉市	安浦町 中畑 船木迫	県(治山)	治山ダム		○	○	○		R3年3月
⑥	【2】	50	○	○	いづみ谷にがわ 泉谷川	呉市	安浦町 中畑	県(砂防)	砂防ダム		○	○	○		R2年6月
⑥	【2】	51	○	○	なかがはらにがわ 中ヶ原川	呉市	安浦町 下垣内	県(砂防)	砂防ダム		○	○	○		R2年6月
⑥	【2】	52	○		えぶり谷地区	呉市	安浦町 中畑 エブリ谷	県(治山)	治山ダム		○	○	○		R3年3月
⑥	【2】	53	○		かまがた 釜ヶ追地区	呉市	安浦町 中畑 釜ヶ追	県(治山)	治山ダム		○	○	○		R3年3月
⑥	【2】	54	○		なかやま 中山地区	呉市	安浦町 中畑 中山	県(治山)	治山ダム		○	○	○	○	
⑥	【3】	55	○		てんのかしはら(3丁目)と 天応西条3丁目20地区	呉市	天応	県(急傾斜)	急傾斜地対策		○	○	○	○	
⑥	【3】	56	○	○	せなせなせな 青戸川支川(90d)	呉市	天応 西条 3丁目	国(砂防)	砂防ダム		○	○	○	○	
⑥	【3】	57	○	○	せなせなせな 青戸川支川(90f)	呉市	天応 西条 3丁目	国(砂防)	砂防ダム		○	○	○	○	
⑥	【3】	58	○	○	おおやまのたけ 大屋大川	呉市	焼山町	国(砂防)	砂防ダム		○	○	○	○	
⑥	【3】	59	○	○	おおやまのたけ 大屋大川左支川	呉市	天応町	国(砂防)	砂防ダム		○	○	○	○	
⑥	【3】	60	○	○	おおやまのたけ 大屋大川(92隣e)	呉市	天応 東久保 2丁目	国(砂防)	砂防ダム		○	○	○	○	
⑥	【3】	61	○	○	うめがわ 梅木川支川	呉市	大山町	県(砂防)	砂防ダム		○	○	○		R3年3月
⑥	【3】	62	○	○	うめがわ 梅木川隣	呉市	長谷町	県(砂防)	砂防ダム		○	○	○		R3年3月
⑥	【3】	63	○		いのししやまこ(中津川) 猪山国有林	呉市	吉浦町	国(治山)	治山ダム		○	○	○	○	
⑥	【3】	64	○		いのししやまこ(中津川) 猪山国有林	呉市	狩留賀町	国(治山)	山腹工		○	○	○	○	
⑥	【3】	65	○		いのししやまこ(中津川) 猪山国有林	呉市	狩留賀町	国(治山)	山腹工		○	○	○	○	
⑥	【3】	66	○		いのししやまこ(中津川) 猪山国有林	呉市	狩留賀町	国(治山)	山腹工		○	○	○	○	
⑥	【3】	67	○		いのししやまこ(中津川) 猪山国有林	呉市	狩留賀町	国(治山)	治山ダム		○	○	○	○	
⑥	【3】	68	○	○	うめがわ 梅ノ木	呉市	焼山東 4丁目	県(砂防)	砂防ダム		○	○	○		R3年3月
⑥	【4】	69	○		いのししやまこ(中津川) 二ノ松光山地区	呉市	郷原町 一ノ松光山	市町(治山)	山腹工等	調整中					—
⑥	【5】	70	○	○	いしがわ 石ヶ鼻川	呉市	安浦町 原畑	県(砂防)	砂防ダム		○	○	○		R2年9月
⑥	【6】	71	○	○	みづがわ 水尻川	呉市	安浦町 三津口	県(砂防)	砂防ダム		○	○	○		R2年9月
⑥	【7】	72	○	○	うねがわ(かみ)と 宇根川・笠岩川	呉市	吉浦新出町	県(砂防)	砂防ダム		○	○	○		R3年3月
⑥	【7】	73	○		にらふのたけ(中津川) 西辰川2丁目14地区	呉市	西辰川 2丁目	県(急傾斜)	急傾斜地対策		○	○	○	○	
⑥	【8】	74	○	○	あしあし 芦冠川	呉市	広 三声 1丁目	県(砂防)	砂防ダム		○	○	○		R3年3月
⑥	【8】	75	○	○	いしがわ 東高谷川	呉市	広 両谷	県(砂防)	砂防ダム		○	○	○		R3年3月
⑥	【8】	76	○		ひろなつじん(中津川) 広船津神社東地区	呉市	広 両谷 3丁目	県(急傾斜)	急傾斜地対策		○	○	○	○	
⑥	【8】	77	○		にらふのたけ(中津川) 仁方本町2丁目10地区	呉市	仁方本町 2丁目	県(急傾斜)	急傾斜地対策		○	○	○	○	
⑥	【8】	78	○	○	おおやまのたけ 大坪川	呉市	広町白石免田	県(砂防)	砂防ダム		○	○	○		R3年3月
⑥	【8】	79	○		おおやまのたけ 大壺川支川	呉市	広 長浜 1丁目	県(砂防)	砂防ダム		○	○	○		R3年3月
⑥	【8】	80	○	○	こづねにがわ 小坪西川	呉市	広 小坪 1丁目	県(砂防)	砂防ダム		○	○	○		R3年3月
⑥	【9】	81	○		こづねにがわ 小用一号	呉市	川尻町 小用 2丁目	県(砂防)	砂防ダム		○	○	○		R3年3月
⑥	【9】	82	○		こづねにがわ 小用一身隣	呉市	川尻町 小用 2丁目	県(砂防)	砂防ダム		○	○	○		R3年3月
⑥	【10】	83	○	○	おおやまのたけ 菅原川支川	呉市	音戸町 北陽渡 2丁目	県(砂防)	砂防ダム		○	○	○		R3年3月
⑥	【11】	84	○		かみ 刈浜地区	呉市	蒲刈町 向	県(急傾斜)	急傾斜地対策		○	○	○		R3年3月
⑥	【11】	85	○		あまのたけ 後原川	呉市	蒲刈町 大浦	県(砂防)	砂防ダム		○	○	○		R3年3月
⑥	【12】	86	○	○	こいのたけ(中津川) 鯉ノ浦川隣	呉市	音戸町 早瀬 2丁目	県(砂防)	砂防ダム		○	○	○		R3年3月
⑥	【12】	87	○	○	こいのたけ(中津川) 鯉ノ浦川隣2	呉市	音戸町 早瀬 2丁目	県(砂防)	砂防ダム		○	○	○		R3年3月
⑥	【12】	88	○	○	おおやまのたけ 岡棟川	呉市	音戸町 先奥 3丁目	県(砂防)	砂防ダム		○	○	○		R3年3月

平成30年7月豪雨災害 砂防・治山施設整備計画(緊急事業・激特事業等)事業箇所一覧表

資料
令和2年3月末時点

※事業着手済とは、工事の公告または指名通知済の箇所を指す。

整備計画図	詳細番号	箇所番号	緊急事業	激特等	渓流名・箇所名	市町名	所在	対応主体	施設概要	事業着手時期	事業着手済	契約済	現場着手	完了	緊急事業概成目標時期
⑥	【12】	89	○		波多見地区	呉市	首戸町 波多見 10丁目	市町(治山)	山腹工等	調整中					—
⑥	【13】	90	○		小宇和木地区	呉市	倉橋町 小宇和木	県(治山)	山腹工等		○	○			R2年12月
⑥	【13】	91	○		葦薙D地区	呉市	倉橋町 宇和木	県(急傾斜)	急傾斜地対策		○	○	○	○	
⑥	【13】	92	○	○	小塚地区	呉市	倉橋町 宇和木	市町(急傾斜)	急傾斜地対策		○	○	○	○	
⑥	【13】	93	○		納川隣	呉市	倉橋町	県(砂防)	砂防ダム		○	○	○		R3年3月
⑦	【1】	94	○		背戸峯地区	竹原市	田万里町 背戸峯	県(治山)	治山ダム		○	○			R2年9月
⑦	【1】	95	○		東天下城地区	竹原市	西野町 東天下城	県(治山)	治山ダム		○	○	○		R2年12月
⑦	【1】	96	○		伊勢宮山地区	竹原市	西野町 伊勢宮山	県(治山)	治山ダム		○	○			R2年9月
⑦	【1】	97	○	○	賀茂川支川7	竹原市	西野町	県(砂防)	砂防ダム		○	○	○		R3年3月
⑦	【1】	98	○	○	賀茂川支川8	竹原市	西野町	県(砂防)	砂防ダム		○	○	○		R2年9月
⑦	【1】	99	○		西葛子地区	竹原市	新庄町 西葛子	県(治山)	治山ダム		○	○			R2年12月
⑦	【2】	100	○	○	下仁賀地区	竹原市	仁賀町	県(急傾斜)	急傾斜地対策		○	○	○		R2年6月
⑦	【2】	101	○		光時地区	竹原市	仁賀町 光時	県(治山)	治山ダム		○	○			R2年12月
⑦	【2】	102	○	○	中条川	竹原市	東野町	県(砂防)	砂防ダム		○	○	○	○	
⑦	【2】	103	○		中条山地区	竹原市	東野町 中条山	県(治山)	治山ダム		○	○			R2年12月
⑦	【2】	104	○		青田9476-2地区	竹原市	東野町 青田	市町(急傾斜)	急傾斜地対策		○	○	○		R2年6月
⑦	【2】	105	○		片山谷862地区	竹原市	新庄町 片山谷	県(急傾斜)	急傾斜地対策		○	○	○		R2年9月
⑦	【2】	106	○		片山谷9536地区	竹原市	新庄町 片山谷	市町(急傾斜)	急傾斜地対策		○	○	○		R2年6月
⑦	【2】	107	○		東上条地区	竹原市	下野町 東上条	県(治山)	山腹工等		○	○	○		R2年9月
⑦	【2】	108	○		宮原9457地区	竹原市	下野町 宮原	市町(急傾斜)	急傾斜地対策		○	○	○		R2年6月
⑦	【3】	109	○		北谷地区	竹原市	竹原町 北谷	県(治山)	山腹工等		○	○	○		R2年9月
⑦	【3】	110	○		小吹山国有林	竹原市	小梨町	国(治山)	治山ダム		○	○	○		R2年7月
⑦	【3】	111	○	○	飯屋谷川	竹原市	港町 5丁目	県(砂防)	砂防ダム		○	○	○	○	
⑦	【3】	112	○		高山671地区	竹原市	港町 5丁目	市町(急傾斜)	急傾斜地対策		○	○	○		R2年6月
⑦	【3】	113	○		菅実2319地区	竹原市	竹原町 菅実	市町(急傾斜)	急傾斜地対策		○	○	○	○	
⑦	【4】	114	○		観音谷地区	竹原市	吉名町	県(急傾斜)	急傾斜地対策		○	○	○		R2年6月
⑦	【4】	115	○		小浦尻2304地区	竹原市	吉名町 小浦尻	市町(急傾斜)	急傾斜地対策		○	○	○		R2年6月
⑦	【4】	116	○		小浦尻2304-1地区	竹原市	吉名町 小浦尻	市町(急傾斜)	急傾斜地対策		○	○	○		R2年6月
⑦	【4】	117	○		浦尻6344-1地区	竹原市	吉名町 浦尻	市町(急傾斜)	急傾斜地対策		○	○	○		R2年9月
⑦	【4】	118	○		小平方地区	竹原市	吉名町	県(急傾斜)	急傾斜地対策		○	○	○		R2年9月
⑦	【4】	119	○		曾井3721地区	竹原市	吉名町 曾井	市町(急傾斜)	急傾斜地対策		○	○	○	○	
⑧	【1】	120	○		頭谷川2隣	三原市	大和町 福田	県(砂防)	砂防ダム		○	○	○		R2年9月
⑧	【1】	121	○	○	深見地区	三原市	大和町 下徳良 深見	県(治山)	治山ダム		○	○			R3年3月
⑧	【2】	122	○	○	平沖隣	三原市	大和町 椋梨	県(砂防)	砂防ダム		○	○	○		R3年3月
⑧	【2】	123	○		和木地区	三原市	大和町 和木	県(治山)	治山ダム		○				R3年3月
⑧	【2】	124	○		東川	三原市	大和町 和木	県(砂防)	砂防ダム		○	○	○		R2年9月
⑧	【3】	125	○		石山沖東地区	三原市	久井町 羽倉	市町(急傾斜)	急傾斜地対策		○	○	○		R2年6月
⑧	【4】	126	○	○	山岡西川隣	三原市	久井町 吉田行広	県(砂防)	砂防ダム		○	○	○		R3年3月
⑧	【5】	127	○		河頭隣	三原市	大和町 大草	県(砂防)	砂防ダム		○	○	○		R3年3月
⑧	【5】	128	○		河頭隣1	三原市	大和町 大草	県(砂防)	砂防ダム		○	○	○		R2年9月
⑧	【5】	129	○		姥ヶ原山国有林	三原市	大和町 姥ヶ原	国(治山)	治山ダム		○	○	○		R2年11月
⑧	【5】	130	○		姥ヶ原山国有林	三原市	大和町 姥ヶ原	国(治山)	山腹工		○	○	○		R2年11月
⑧	【6】	131	○		中西地区	三原市	八幡町 野串	市町(急傾斜)	急傾斜地対策		○	○	○		R2年6月
⑧	【7】	132	○		用倉山国有林	三原市	本郷町 船木	国(治山)	治山ダム		○	○	○		R2年12月

平成30年7月豪雨災害 砂防・治山施設整備計画(緊急事業・激特事業等)事業箇所一覧表

令和2年3月末時点

※事業着手済とは、工事の公告または指名通知済の箇所を指す。

整備計画図	詳細番号	箇所番号	緊急事業	激特等	渓流名・箇所名	市町名	所在	対応主体	施設概要	事業着手時期	事業着手済	契約済	現場着手	完了	緊急事業概成目標時期
⑧	【7】	133	○		上原川(砂防)川筋 用倉山国有林	三原市	本郷町 船木	国(治山)	治山ダム		○	○	○		R2年12月
⑧	【7】	134	○		上原川(砂防)川筋 用倉山国有林	三原市	本郷町 船木	国(治山)	治山ダム		○	○	○		R2年12月
⑧	【7】	135	○	○	善入寺川支川3隣	三原市	本郷町 善入寺	県(砂防)	砂防ダム		○	○	○		R2年6月
⑧	【8】	136	○		仏通寺山国有林	三原市	高坂町	国(治山)	山腹工		○	○	○	○	
⑧	【8】	137	○		仏通寺山国有林	三原市	高坂町	国(治山)	山腹工		○	○	○	○	
⑧	【8】	138	○		大長寺川2地区	三原市	小坂町	市町(急傾斜)	急傾斜地対策		○	○	○		R2年9月
⑧	【9】	139	○		白金山地区	三原市	本郷町 上北方 白金山	県(治山)	治山ダム		○	○			R3年3月
⑧	【9】	140	○	○	龍王平地区	三原市	本郷町 上北方 龍王平	県(治山)	治山ダム		○	○			R2年12月
⑧	【9】	141	○		酒免地区	三原市	本郷町 南方	市町(急傾斜)	急傾斜地対策		○	○	○		R2年6月
⑧	【10】	142	○		平佐地区	三原市	沼田東町 納所	市町(急傾斜)	急傾斜地対策		○	○	○		R2年6月
⑧	【10】	143	○		姫草地区	三原市	長谷 2丁目	市町(急傾斜)	急傾斜地対策		○	○	○	○	
⑧	【11】	144	○	○	西福地川	三原市	木原 6丁目	県(砂防)	砂防ダム		○	○	○		R2年6月
⑧	【12】	145	○		耳津山国有林	三原市	小泉町	国(治山)	治山ダム		○	○	○		R2年7月
⑨	【1】	146	○		山行地区	尾道市	栗原町 山行	県(治山)	治山ダム		○	○	○		R2年6月
⑨	【1】	147	○		防地川隣	尾道市	防地町	県(砂防)	山腹工		○	○	○		R2年6月
⑨	【1】	148	○	○	東鳴滝城川隣2	尾道市	吉和町	県(砂防)	砂防ダム		○	○	○		R3年3月
⑨	【1】	149	○		東五反田川隣	尾道市	吉和町	県(砂防)	砂防ダム		○	○	○		R3年3月
⑨	【1】	150	○		潮見G地区	尾道市	桜町	県(急傾斜)	急傾斜地対策		○	○	○	○	
⑨	【2】	151	○		兼吉川隣	尾道市	向島町	県(砂防)	砂防ダム		○	○	○	○	
⑨	【2】	152	○		川尻地区	尾道市	向島町 兼広	県(急傾斜)	急傾斜地対策		○	○	○	○	
⑨	【2】	153	○	○	南永谷川	尾道市	向島町 沖条	県(砂防)	砂防ダム		○	○	○		R3年3月
⑩	【1】	154	○		福山地区	福山市	神辺町 下竹田	市町(急傾斜)	急傾斜地対策		○	○	○		R2年6月
⑩	【2】	155	○	○	上山守4地区	福山市	駅家町 上山守	県(治山)	治山ダム		○	○	○	○	
⑩	【2】	156	○		大谷山国有林	福山市	神村町	国(治山)	治山ダム		○				R3年2月
⑩	【3】	157	○		横尾C地区	福山市	千田町 4丁目	市町(急傾斜)	急傾斜地対策		○	○	○		R2年6月
⑩	【3】	158	○		西深津地区	福山市	西深津町 7丁目	市町(急傾斜)	急傾斜地対策		○	○	○	○	
⑩	【4】	159	○		春日町浦上地区	福山市	春日町 浦上	市町(急傾斜)	急傾斜地対策		○	○	○		R2年6月
⑩	【4】	160	○		通り地区	福山市	春日町 浦上	市町(急傾斜)	急傾斜地対策		○	○	○		R2年6月
⑩	【4】	161	○		宅部川地区	福山市	引野町	市町(急傾斜)	急傾斜地対策		○	○	○	○	
⑩	【5】	162	○		四区地区	福山市	神村町	市町(急傾斜)	急傾斜地対策		○	○	○	○	
⑩	【5】	163	○		神村三区地区	福山市	神村町 生田	県(治山)	治山ダム		○	○	○	○	
⑩	【5】	164	○		神村五区地区	福山市	神村町	県(治山)	山腹工等		○	○	○		R2年6月
⑩	【5】	165	○	○	萩之尾川隣	福山市	神村町	県(砂防)	砂防ダム		○	○	○		R3年3月
⑩	【5】	166	○		鹿田地区	福山市	赤坂町 赤坂	市町(急傾斜)	急傾斜地対策		○	○	○		R2年6月
⑩	【6】	167	○		長崎地区	福山市	引野町	市町(急傾斜)	急傾斜地対策		○	○	○		R2年6月
⑩	【7】	168	○		岩船地区	福山市	沼隈町 能登原	市町(急傾斜)	急傾斜地対策		○	○	○	○	
⑩	【8】	169	○		白茅地区	福山市	鞆町	県(急傾斜)	急傾斜地対策		○	○	○	○	
⑩	【8】	170	○		焚場地区	福山市	鞆町	県(急傾斜)	急傾斜地対策		○	○	○	○	
⑪	【1】	171	○		矢多田地区	府中市	上下町 矢多田	県(治山)	治山ダム		○	○	○		R2年6月
⑪	【2】	172	○		角目4地区	府中市	木野山町	県(急傾斜)	急傾斜地対策		○	○	○	○	
⑪	【3】	173	○	○	宮ノ間川	府中市	河佐町	県(砂防)	砂防ダム		○	○	○		R3年3月
⑪	【3】	174	○		別商路地区	府中市	荒谷町 別商路	県(治山)	治山ダム		○	○	○		R2年12月
⑪	【3】	175	○		東谷地区	府中市	本山町	市町(急傾斜)	急傾斜地対策		○	○	○		R2年9月
⑪	【3】	176	○		府中地区	府中市	府中町	市町(急傾斜)	急傾斜地対策		○	○	○		R3年3月

平成30年7月豪雨災害 砂防・治山施設整備計画(緊急事業・激特事業等)事業箇所一覧表

令和2年3月末時点

※事業着手済とは、工事の公告または指名通知済の箇所を指す。

整備計画図	詳細番号	箇所番号	緊急事業	激特等	渓流名・箇所名	市町名	所在	対応主体	施設概要	事業着手時期	事業着手済	契約済	現場着手	完了	緊急事業概成目標時期
⑪	【4】	177	○		土生地区	府中市	土生町	市町(急傾斜)	急傾斜地対策		○	○	○		R2年9月
⑪	【4】	178	○		栗柄地区	府中市	栗柄町	市町(急傾斜)	急傾斜地対策		○	○	○		R2年9月
⑫	【1】	179	○		高瀬(4040)地区	庄原市	口和町 永田	市町(急傾斜)	急傾斜地対策		○	○	○		R2年9月
⑬	【1】	180	○	○	すずきしたしがわをり 杉坂下川隣	東広島市	志和町 志和堀 杉坂下	県(砂防)	砂防ダム		○	○	○		R2年6月
⑬	【2】	181	○		小竹4地区	東広島市	高屋町 造賀	市町(急傾斜)	急傾斜地対策		○	○	○		R2年9月
⑬	【3】	182	○		たかのす 鷹之巣地区	東広島市	河内町 宇山 鷹之巣	県(治山)	治山ダム・山腹工		○	○	○		R2年12月
⑬	【3】	183	○		小田地区	東広島市	河内町 小田	県(治山)	治山ダム		○	○	○		R2年12月
⑬	【4】	184	○	○	小野川左3	東広島市	志和町 別府	県(砂防)	砂防ダム		○	○	○		R3年3月
⑬	【4】	185	○	○	真岡川	東広島市	志和町 別府	県(砂防)	砂防ダム		○	○	○	○	
⑬	【4】	186	○		藤迫川	東広島市	志和町 別府	県(砂防)	砂防ダム		○	○	○		R2年6月
⑬	【4】	187	○	○	奥屋川右1	東広島市	志和町 奥屋	県(砂防)	砂防ダム		○	○	○		R2年9月
⑬	【5】	188	○		中筋4地区	東広島市	高屋町 高屋東	市町(急傾斜)	急傾斜地対策		○	○	○		R2年9月
⑬	【5】	189	○		上郷750地区	東広島市	河内町 入野	市町(急傾斜)	急傾斜地対策		○	○	○		R3年3月
⑬	【6】	190	○	○	奥条川1	東広島市	河内町 中河内	県(砂防)	砂防ダム		○	○	○	○	
⑬	【7】	191	○		乗重地区	東広島市	志和町 七条栴坂 乗重	県(治山)	山腹工等		○	○	○		R2年12月
⑬	【7】	192	○		八本松地区	東広島市	八本松西	国(治山)	治山ダム等		○	○	○		R3年2月
⑬	【7】	193	○		八本松地区	東広島市	八本松町	国(治山)	治山ダム等		○	○	○		R3年2月
⑬	【8】	194	○		寺家地区	東広島市	西条町 寺家	県(治山)	治山ダム		○	○	○		R2年9月
⑬	【8】	195	○		坂井谷地区	東広島市	西条町 吉行 坂井谷	県(治山)	治山ダム		○	○	○		R2年6月
⑬	【8】	196	○		後迫地区	東広島市	西条町 吉行 後迫	県(治山)	治山ダム		○	○	○		R2年12月
⑬	【8】	197	○		高屋地区	東広島市	高屋町 宮領	国(治山)	治山ダム等		○	○	○		R3年2月
⑬	【8】	198	○		高屋地区	東広島市	高屋町 宮領	国(治山)	治山ダム等		○	○	○		R3年2月
⑬	【8】	199	○		高屋地区	東広島市	高屋町 郷	国(治山)	治山ダム等		○	○	○		R3年2月
⑬	【9】	200	○		高屋地区	東広島市	高屋町 溝口	国(治山)	山腹工等		○	○	○		R3年2月
⑬	【9】	201	○		高屋地区	東広島市	高屋町 重兼	国(治山)	治山ダム等		○	○	○		R3年2月
⑬	【9】	202	○		高屋地区	東広島市	高屋町 重兼	国(治山)	治山ダム等		○	○	○		R3年2月
⑬	【9】	203	○		高屋地区	東広島市	高屋町 重兼	国(治山)	治山ダム等		○	○	○		R3年2月
⑬	【9】	204	○		小谷地区	東広島市	高屋町 小谷	県(治山)	治山ダム		○	○	○		R2年9月
⑬	【9】	205	○		門2726地区	東広島市	河内町 入野	市町(急傾斜)	急傾斜地対策		○	○	○		R3年3月
⑬	【10】	206	○		下大内原隣	東広島市	河内町 入野	県(砂防)	砂防ダム		○	○	○		R2年6月
⑬	【10】	207	○		東山地区	東広島市	河内町 入野 東山	県(治山)	山腹工等		○	○	○	○	
⑬	【11】	208	○		古河川支川	東広島市	八本松町 原	県(砂防)	砂防ダム		○	○	○		R2年9月
⑬	【11】	209	○		吉川A地区	東広島市	八本松町 吉川	県(治山)	治山ダム		○	○	○		R3年3月
⑬	【11】	210	○		吉川B地区	東広島市	八本松町 吉川	県(治山)	治山ダム		○	○	○		R3年3月
⑬	【11】	211	○		吉川C地区	東広島市	八本松町 吉川	県(治山)	山腹工等		○	○	○		R3年3月
⑬	【12】	212	○		小滝原1地区	東広島市	西条町 田口	市町(急傾斜)	急傾斜地対策		○	○	○		R3年3月
⑬	【12】	213	○	○	大宮川	東広島市	西条町 下三永	県(砂防)	砂防ダム		○	○	○		R3年3月
⑬	【12】	214	○	○	本頭川隣	東広島市	西条町 下三永	県(砂防)	砂防ダム		○	○	○		R2年9月
⑬	【13】	215	○		黒瀬川左0隣	東広島市	西条町 郷曾	県(砂防)	砂防ダム		○	○	○		R3年3月
⑬	【14】	216	○		津江上条地区	東広島市	黒瀬町 津江	市町(急傾斜)	急傾斜地対策		○	○	○		R3年3月
⑬	【15】	217	○		黒瀬地区	東広島市	黒瀬町 上保田	国(治山)	治山ダム等		○	○	○		R3年2月
⑬	【15】	218	○		黒瀬地区	東広島市	黒瀬町 菅田	国(治山)	治山ダム等		○	○	○		R3年2月
⑬	【15】	219	○		黒瀬地区	東広島市	黒瀬町 乃美尾	国(治山)	治山ダム等		○	○	○		R2年6月
⑬	【15】	220	○		乃美尾地区	東広島市	黒瀬町 乃美尾	県(治山)	治山ダム		○	○	○	○	

平成30年7月豪雨災害 砂防・治山施設整備計画(緊急事業・激特事業等)事業箇所一覧表

令和2年3月末時点

※事業着手済とは、工事の公告または指名通知済の箇所を指す。

整備計画図	詳細番号	箇所番号	緊急事業	激特等	渓流名・箇所名	市町名	所在	対応主体	施設概要	事業着手時期	事業着手済	契約済	現場着手	完了	緊急事業概成目標時期
⑬	【15】	221	○		岩谷上築2地区	東広島市	黒瀬町 宗近柳国	市町(急傾斜)	急傾斜地対策		○	○			R3年3月
⑬	【16】	222	○		大田地区	東広島市	安芸津町 大田	県(治山)	治山ダム		○	○	○		R2年6月
⑬	【17】	223	○	○	萩無中西谷	東広島市	安芸津町 三津	県(砂防)	砂防ダム		○	○	○		R2年9月
⑬	【18】	224	○	○	小谷川	東広島市	黒瀬町 市飯田	県(砂防)	砂防ダム		○	○	○	○	
⑭	【1】	225	○	○	赤崎C地区	廿日市市	宮口 3丁目	市町(急傾斜)	急傾斜地対策		○	○	○	○	
⑮	【1】	226	○		石佛地区	安芸高田市	吉田町 中馬	市町(急傾斜)	急傾斜地対策		○	○	○	○	
⑮	【2】	227	○		保垣地区	安芸高田市	向原町 保垣	県(治山)	山腹工等		○	○			R3年3月
⑯	【1】	228	○		切串1丁目地区	江田島市	江田島町 切串 1丁目	県(治山)	山腹工等		○	○			R2年9月
⑯	【1】	229	○		水ヶ浦地区	江田島市	江田島町 水ヶ浦	県(治山)	治山ダム		○	○	○		R2年12月
⑯	【1】	230	○	○	長谷川支川	江田島市	江田島町 切串	県(砂防)	砂防ダム		○	○	○	○	
⑯	【1】	231	○		長谷川支川2	江田島市	江田島町 切串 2丁目	県(砂防)	砂防ダム		○	○			R3年3月
⑯	【2】	232	○		三吉地区	江田島市	沖美町 三吉	市町(急傾斜)	急傾斜地対策		○	○	○		R3年3月
⑯	【3】	233	○		渡川隣	江田島市	江田島町 宮の原 1丁目	県(砂防)	山腹工		○	○	○	○	
⑯	【3】	234	○		楠ノ木田地区	江田島市	江田島町 小用 2丁目	市町(急傾斜)	急傾斜地対策		○	○			R3年3月
⑯	【3】	235	○		宮迫2号地区	江田島市	江田島町 中央 3丁目	市町(急傾斜)	急傾斜地対策		○	○	○		R3年3月
⑯	【3】	236	○		ゴゾウズ地区	江田島市	江田島町 中央 3丁目	市町(急傾斜)	急傾斜地対策		○	○	○		R3年3月
⑯	【3】	237	○		矢の浦1号地区	江田島市	江田島町 中央 4丁目	市町(急傾斜)	急傾斜地対策		○	○	○		R2年9月
⑯	【3】	238	○		バイシ川隣	江田島市	江田島町 秋月 2丁目	県(砂防)	砂防ダム		○	○			R3年3月
⑯	【4】	239	○		是長地区	江田島市	沖美町 是長	市町(急傾斜)	急傾斜地対策		○	○			R3年3月
⑯	【4】	240	○		下野川地区	江田島市	沖美町 畑	県(急傾斜)	急傾斜地対策		○	○	○	○	
⑯	【5】	241	○		飛渡瀬2号地区	江田島市	大柿町 飛渡瀬	市町(急傾斜)	急傾斜地対策		○	○	○		R3年3月
⑯	【5】	242	○		長谷地区	江田島市	大柿町 飛渡瀬	市町(急傾斜)	急傾斜地対策		○	○			R3年3月
⑯	【5】	243	○		北迫4号1地区	江田島市	大柿町 柿浦	市町(急傾斜)	急傾斜地対策		○	○			R3年3月
⑯	【5】	244	○		北迫4号2地区	江田島市	大柿町 柿浦	市町(急傾斜)	急傾斜地対策		○	○			R3年3月
⑯	【5】	245	○		郷地区	江田島市	大柿町 小古江	市町(急傾斜)	急傾斜地対策		○	○			R3年3月
⑯	【6】	246	○		北迫1号地区	江田島市	大柿町 柿浦	市町(急傾斜)	急傾斜地対策		○	○			R3年3月
⑯	【6】	247	○		大原地区	江田島市	大柿町 大原	市町(急傾斜)	急傾斜地対策		○	○	○	○	
⑯	【6】	248	○		堀2号地区	江田島市	大柿町 大原	市町(急傾斜)	急傾斜地対策		○	○			R3年3月
⑯	【6】	249	○		二反田地区	江田島市	大柿町 深江	市町(急傾斜)	急傾斜地対策		○	○			R3年3月
⑯	【6】	250	○		浜床1地区	江田島市	大柿町 大君	市町(急傾斜)	急傾斜地対策		○	○			R3年3月
⑯	【6】	251	○		浜床2地区	江田島市	大柿町 大君	市町(急傾斜)	急傾斜地対策		○	○	○		R3年3月
⑯	【6】	252	○		大君2号地区	江田島市	大柿町 大君	市町(急傾斜)	急傾斜地対策		○	○	○		R3年3月
⑯	【6】	253	○	○	大君地区	江田島市	大柿町 大君	県(急傾斜)	急傾斜地対策		○	○	○		R2年9月
⑰	【1】	254	○	○	榎川支川5	府中町	みくまり 1丁目	県(砂防)	砂防ダム		○				R3年3月
⑰	【1】	255	○		蛇抜山地区	府中町	蛇抜山	県(治山)	治山ダム		○	○	○		R2年12月
⑰	【1】	256	○		八幡四丁目地区	府中町	八幡 4丁目	市町(急傾斜)	急傾斜地対策		○	○	○	○	
⑰	【1】	257	○		浜田四丁目地区	府中町	浜田 4丁目	市町(急傾斜)	急傾斜地対策		○	○	○	○	
⑰	【1】	258	○		柳ヶ丘地区	府中町	柳ヶ丘	市町(急傾斜)	急傾斜地対策		○	○	○	○	
⑱	【1】	259	○	○	楠木谷川	海田町	畝 2丁目	県(砂防)	砂防ダム		○	○	○		R3年3月
⑱	【1】	260	○	○	南幸町13地区	海田町	南幸町	県(急傾斜)	急傾斜地対策		○	○	○	○	
⑲	【1】	261	○		平谷地区	熊野町	平谷	市町(治山)	山腹工等	調整中					—
⑲	【1】	262	○		休ヶ追山地区	熊野町	休ヶ追山	県(治山)	治山ダム		○				R3年3月
⑲	【1】	263	○		中倉山国有林	熊野町	平谷	国(治山)	治山ダム		○	○	○	○	
⑲	【1】	264	○		神田地区	熊野町	神田	市町(治山)	山腹工等	調整中					—

平成30年7月豪雨災害 砂防・治山施設整備計画(緊急事業・激特事業等)事業箇所一覧表

資料
令和2年3月末時点

※事業着手済とは、工事の公告または指名通知済の箇所を指す。

整備計画図	詳細番号	箇所番号	緊急事業	激特等	渓流名・箇所名	市町名	所在	対応主体	施設概要	事業着手時期	事業着手済	契約済	現場着手	完了	緊急事業概成目標時期
19	【1】	265	○	○	二河川支川21隣	熊野町	川角 5丁目	県(砂防)	砂防ダム		○	○	○	○	
19	【1】	266	○	○	二河川支川21	熊野町	川角 5丁目	県(砂防)	砂防ダム		○	○	○	○	
19	【1】	267	○		川角5丁目19地区	熊野町	川角 5丁目	県(急傾斜)	急傾斜地対策		○	○	○	○	
19	【1】	268	○		石タケ地区	熊野町	石タケ	県(治山)	治山ダム		○				R3年3月
19	【1】	269	○	○	熊野川支川36隣	熊野町	萩原	県(砂防)	砂防ダム		○	○			R3年3月
19	【1】	270	○	○	嵩山地区	熊野町	嵩山	県(治山)	治山ダム		○	○	○		R2年12月
19	【2】	271	○		堂所山国有林	熊野町	初神	国(治山)	治山ダム		○	○	○		R2年7月
19	【2】	272	○		堂所山国有林	熊野町	初神	国(治山)	山腹工		○	○	○		R2年7月
19	【2】	273	○		堂所山国有林	熊野町	初神	国(治山)	山腹工		○	○	○		R2年7月
19	【2】	274	○		堂所山国有林	熊野町	初神	国(治山)	治山ダム		○	○	○		R2年7月
19	【2】	275	○		堂所山国有林	熊野町	初神	国(治山)	治山ダム		○	○	○		R2年7月
19	【2】	276	○	○	三谷川	熊野町	初神	県(砂防)	砂防ダム		○	○	○		R3年3月
19	【2】	277	○		初神山地区	熊野町	初神山	県(治山)	治山ダム		○				R3年3月
19	【2】	278	○		熊野川支川11	熊野町	新宮	県(砂防)	砂防ダム		○	○			R3年3月
20	【1】	279	○		横浜川12	坂町	平成ヶ浜 4丁目	県(砂防)	砂防ダム		○	○			R3年3月
20	【1】	280	○		横浜5416地区	坂町	横浜中央 2丁目	市町(急傾斜)	急傾斜地対策		○	○	○		R2年3月
20	【1】	281	○		横浜6259地区	坂町	横浜西 2丁目	市町(急傾斜)	急傾斜地対策		○	○	○		R2年3月
20	【1】	282	○		西6441地区	坂町	横浜西 2丁目	県(急傾斜)	急傾斜地対策		○	○	○		R2年6月
20	【1】	283	○		法大神地区	坂町	横浜東 2丁目	県(急傾斜)	急傾斜地対策		○	○	○	○	
20	【1】	284	○		釜ヶ谷地区	坂町	横浜東 2丁目	県(急傾斜)	急傾斜地対策		○	○	○		R2年6月
20	【1】	285	○		西側地区	坂町	坂西 2丁目	県(急傾斜)	急傾斜地対策		○	○	○	○	
20	【1】	286	○	○	明神川	坂町	三田尾	国(砂防)	砂防ダム		○	○	○	○	
20	【1】	287	○		西獄地区	坂町	西獄	県(治山)	治山ダム		○	○			R2年12月
20	【2】	288	○	○	大判川	坂町	総頭山	国(砂防)	砂防ダム		○	○	○	○	
20	【2】	289	○	○	総頭川	坂町	総頭山	国(砂防)	砂防ダム		○	○	○	○	
20	【2】	290	○	○	水尻川支川3	坂町	水尻	県(砂防)	砂防ダム		○	○	○		R3年3月
20	【2】	291	○	○	水尻川支川4	坂町	水尻	県(砂防)	砂防ダム		○	○	○		R3年3月
20	【2】	292	○	○	水落川	坂町	水尻	県(砂防)	砂防ダム		○	○	○		R3年3月
20	【2】	293	○	○	天地川	坂町	小屋浦 4丁目	県(砂防)	砂防ダム		○	○	○		R3年3月
20	【2】	294	○	○	天地川支川1	坂町	小屋浦 4丁目	県(砂防)	砂防ダム		○	○	○		R3年3月
20	【2】	295	○	○	天地川支川2	坂町	小屋浦 4丁目	県(砂防)	砂防ダム		○	○	○		R3年3月
20	【2】	296	○		天地川支川5	坂町	小屋浦 4丁目	県(砂防)	砂防ダム		○	○	○	○	
20	【2】	297	○	○	天地川支川6	坂町	小屋浦 4丁目	県(砂防)	砂防ダム		○	○	○		R3年3月
20	【2】	298	○	○	天地川支川8	坂町	小屋浦 4丁目	県(砂防)	砂防ダム		○	○			R3年3月
20	【2】	299	○		天地川支川9	坂町	小屋浦 3丁目	県(砂防)	砂防ダム		○	○			R3年3月
20	【2】	300	○		天地川支川10	坂町	小屋浦 3丁目	県(砂防)	砂防ダム		○	○	○		R3年3月
21	【1】	301	○		古見山地区	世羅町	宇津戸 古見山	県(治山)	治山ダム		○	○	○		R2年6月