

「平成 30 年 7 月豪雨災害 砂防・治山施設整備計画」における緊急事業の進捗状況について

令和 2 年 5 月 28 日
 森 林 保 全 課
 砂 防 課

1 要 旨

平成 30 年 7 月豪雨により土砂災害が発生し、甚大な被害を受けた箇所において、早期の復旧に向け、国・県・市町が連携を図り、緊急的な砂防・治山施設の施工箇所、工事内容等の事業計画に関して調整を進め、「平成 30 年 7 月豪雨災害 砂防・治山施設整備計画（緊急事業・激特事業等）」を作成し、令和元年 5 月 17 日に公表している。

砂防ダムなどの整備については、これに基づき事業実施しているところであり、この整備計画における緊急事業の 4 月末時点の進捗状況について報告する。

2 整備計画の進捗状況

(1) 緊急事業

施設整備計画にある砂防・治山の事業箇所のうち、住宅に直接被害のあった箇所や溪流内の不安定な土砂により崩壊が拡大するおそれがある箇所など、特に緊急性の高い 301 箇所については緊急事業として整備することとしている。

令和 2 年 4 月末時点で合計 288 箇所（砂防関係 196 箇所、治山関係 92 箇所）が工事契約済となり、そのうち 90 箇所（砂防関係 69 箇所、治山関係 21 箇所）は工事が完了している。

(2) 各機関の進捗状況（令和 2 年 4 月末時点）

各機関の進捗状況は、次のとおりである。

（単位：箇所）

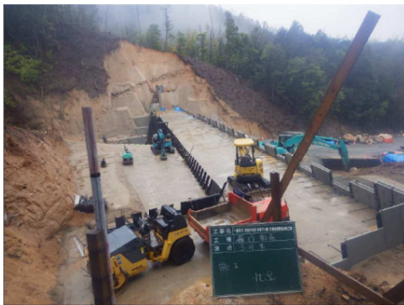
区分	事業主体	事業種別	緊急事業 箇所数	地元調整 発注準備	契約済	前月からの 増	現場着手	完了	
								完了	前月からの 増
砂防	国土交通省	砂防事業	20	0	20	0	20	16	0
	広島県 (砂防課)	砂防事業	85	2	83	0	76	14	2
		急傾斜地崩壊対策事業	26	0	26	0	26	17	1
	広島県砂防事業計		111	2	109	0	102	31	3
	市町	急傾斜地崩壊対策事業	68	1	67	0	58	22	5
小 計(砂 防)			199	3	196	0	180	69	8
治山	農林水産省	治山事業	39	1	38	0	38	13	0
	広島県 (森林保全課)	治山事業	59	5	54	0	44	8	0
	市町	治山事業	4	4	0	0	0	0	0
小 計(治 山)			102	10	92	0	82	21	0
緊 急 事 業 合 計			301	13	288	0	262	90	8

(3) 令和2年4月に完了した箇所

令和2年4月に完了した箇所は次のとおりである。

事業名	事業主体	箇所名	施工位置	概成年月日
災害関連緊急砂防事業	広島県	西福地川	三原市木原	R2. 4. 30
災害関連緊急砂防事業	広島県	下大内原隣	東広島市河内町	R2. 4. 30
災害関連緊急 急傾斜地崩壊対策事業	広島県	西6441地区	坂町横浜西	R2. 4. 24
災害関連地域防災 がけ崩れ対策事業	三原市	油免地区	三原市本郷町	R2. 4. 14
災害関連地域防災 がけ崩れ対策事業	福山市	横尾C地区	福山市千田町	R2. 4. 13
災害関連地域防災 がけ崩れ対策事業	福山市	長迫地区	福山市神辺町	R2. 4. 17
災害関連地域防災 がけ崩れ対策事業	福山市	鹿田地区	福山市赤坂町	R2. 4. 17
災害関連地域防災 がけ崩れ対策事業	福山市	通り地区	福山市春日町	R2. 4. 18

[緊急事業箇所の実施状況]



県砂防事業 : 杉坂下川隣
(東広島市志和町)



県急傾斜事業 矢野西3丁目37地区
(広島市安芸区)



県治山事業 笹原地区
(広島市安佐北区)

(4) 各市町別の緊急事業の契約状況 (令和2年4月末時点)

(単位: 箇所)

市町	対応主体	砂防事業												急傾斜事業												治山事業												市町箇所数合計			
		国				県				県				市町				国				県				市町				緊急箇所		工事箇所									
		緊急箇所	工事契約済	現場着手	完了	緊急箇所	工事契約済	現場着手	完了	緊急箇所	工事契約済	現場着手	完了	緊急箇所	工事契約済	現場着手	完了	緊急箇所	工事契約済	現場着手	完了	緊急箇所	工事契約済	現場着手	完了	緊急箇所	工事契約済	現場着手	完了	緊急箇所	工事契約済	現場着手	完了								
広島市		12	12	12	8	8	7	5	1	3	3	3	1	5	4	4	3	4	4	4	3	12	11	8	2	-	-	-	-	44	41	36	18								
①東区		2	2	2	0	-	-	-	-	-	-	-	-	1	1	1	1	-	-	-	-	3	3	0	0	-	-	-	-	6	6	3	1								
②南区		-	-	-	-	2	2	1	0	1	1	1	1	-	-	-	-	1	1	1	1	-	-	-	-	-	-	-	-	4	4	3	2								
③西区		-	-	-	-	-	-	-	-	-	-	-	-	4	3	3	2	-	-	-	-	-	-	-	-	-	-	-	-	4	3	3	2								
④安佐北区		4	4	4	4	1	1	1	0	-	-	-	-	-	-	-	-	-	-	-	-	7	7	7	2	-	-	-	-	12	12	12	6								
⑤安芸区		6	6	6	4	5	4	3	1	2	2	2	0	-	-	-	-	3	3	3	2	2	1	1	0	-	-	-	-	18	16	15	7								
⑥呉市		5	5	5	5	22	22	22	0	6	6	6	5	1	1	1	1	7	7	7	7	6	6	6	2	2	0	0	0	49	47	47	20								
⑦竹原市		-	-	-	-	4	4	4	2	4	4	4	0	9	9	9	2	1	1	1	0	8	8	6	0	-	-	-	-	26	26	24	4								
⑧三原市		-	-	-	-	8	8	8	1	-	-	-	-	6	6	6	2	8	8	8	2	4	3	2	0	-	-	-	-	26	25	24	5								
⑨尾道市		-	-	-	-	5	5	5	1	2	2	2	2	-	-	-	-	-	-	-	1	1	1	0	-	-	-	-	8	8	8	3									
⑩福山市		-	-	-	-	1	1	1	0	2	2	2	10	-	-	-	1	0	0	0	3	3	3	2	-	-	-	-	17	16	16	12									
⑪府中市		-	-	-	-	1	1	1	0	1	1	1	1	4	4	4	0	-	-	-	-	2	2	2	0	-	-	-	-	8	8	8	1								
⑫庄原市		-	-	-	-	-	-	-	-	-	-	-	-	1	1	1	0	-	-	-	-	-	-	-	-	-	-	-	1	1	1	0									
⑬東広島市		-	-	-	-	13	13	13	4	-	-	-	-	7	7	4	0	12	12	12	0	13	13	10	2	-	-	-	-	45	45	39	6								
⑭廿日市市		-	-	-	-	-	-	-	-	-	-	-	-	1	1	1	1	-	-	-	-	-	-	-	-	-	-	-	1	1	1	1									
⑮安芸高田市		-	-	-	-	-	-	-	-	-	-	-	-	1	1	1	1	-	-	-	-	1	1	1	0	-	-	-	-	2	2	2	1								
⑯江田島市		-	-	-	-	4	4	2	2	2	2	2	1	18	18	12	1	-	-	-	-	2	2	2	0	-	-	-	-	26	26	18	4								
⑰府中町		-	-	-	-	1	0	0	0	-	-	-	-	3	3	3	3	-	-	-	-	1	1	1	0	-	-	-	-	5	4	4	3								
⑱海田町		-	-	-	-	1	1	1	0	1	1	1	1	-	-	-	-	-	-	-	-	-	-	-	-	-	-	-	2	2	2	1									
⑲熊野町		-	-	-	-	5	5	4	2	1	1	1	1	-	-	-	-	6	6	6	1	4	1	1	0	2	0	0	0	18	13	12	4								
⑳坂町		3	3	3	3	12	12	10	1	4	4	4	3	2	2	2	0	-	-	-	-	1	1	0	0	-	-	-	-	22	22	19	7								
㉑世羅町		-	-	-	-	-	-	-	-	-	-	-	-	-	-	-	-	-	-	-	-	1	1	1	0	-	-	-	-	1	1	1	0								
合計		20	20	20	16	85	83	76	14	26	26	26	17	68	67	58	22	39	38	38	13	59	54	44	8	4	0	0	301	288	262	90									

3 公表内容の詳細について

・令和元年5月17日公表済みの「平成30年7月豪雨災害 砂防・治山施設整備計画(緊急事業・激特事業等)事業箇所一覧表」へ災害関連緊急事業の進捗状況(事業着手見込, 契約済み, 完了)の情報を定期的に更新するとともに, 事業の概成目標時期について見直し結果を公表する。

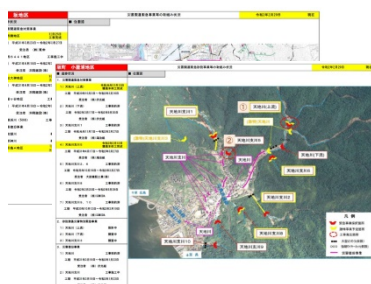
・また, 各発注機関(国交省広島西部山系砂防事務所, 林野庁近畿中国森林管理局, 広島県西部建設事務所, 呉支所, 東広島支所, 東部建設事務所, 三原支所)のホームページへのリンクを貼り, 緊急事業に関する進捗状況について情報発信の充実を図っている。

<https://www.pref.hiroshima.lg.jp/soshiki/100/201807gousisetsuseibikeikaku-kinkyuugeki toku.html>

・引き続き, 被災者の皆様, 地域住民の方々への丁寧な説明により, ご理解をいただくとともに, あわせて, 工事の進捗状況を写真で示すなど定期的な更新を行い, 県民の皆様への情報発信の充実を図っていく。



【砂防課 ホームページ】



【西部建設事務所 ホームページ】



【東広島支所 災害復旧ニュース】

4 資料

平成30年7月豪雨災害 砂防・治山施設整備計画(緊急事業・激特事業等)事業箇所一覧表(緊急事業のみ抜粋)

【西福地川】災害関連緊急砂防事業 堰堤工事（本堤部）の完了について  広島県

平成30年7月豪雨に伴い、三原市木原6丁目において発生した土砂災害（土石流）に対して、広島県が緊急的に実施している災害関連緊急砂防事業について、堰堤工事（本堤部）が完了しました。（令和2年4月30日）引き続き、地域の安全確保のため、堰堤下流部の工事を実施します。

位置図



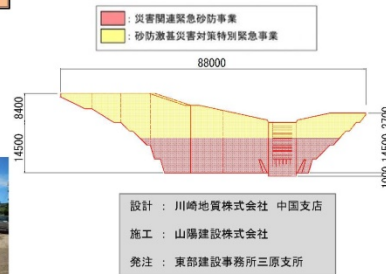
平面図



【事業概要】
 保全対象：人家125戸
 主な対策：砂防堰堤 1基
 高さ14.5m（内災関9.5m）
 幅88m（内災関77m）
 採択額：約3.9億円

【被害状況】
 土砂災害発生日：平成30年7月6日
 死者：1名
 全壊：12戸
 半壊：1戸
 市道：約1,420m

堰堤一般図



工事了（令和2年4月30日）



被災状況



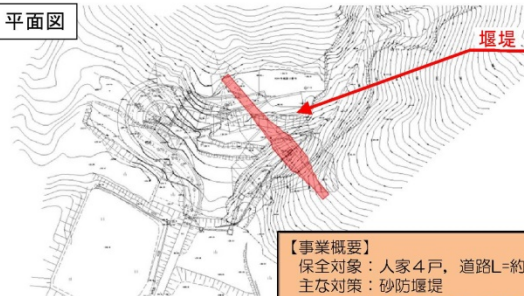
【下大内原隣】災害関連緊急砂防事業 堰堤工事（本堤部）の完了について  広島県

平成30年7月豪雨に伴い、東広島市河内町入野において発生した土砂災害（土石流）に対して、広島県が緊急的に実施している災害関連緊急砂防事業について、堰堤工事（本堤部）が完了しました。（令和2年4月30日）引き続き、地域の安全確保のため、堰堤周辺部の工事を実施します。

位置図



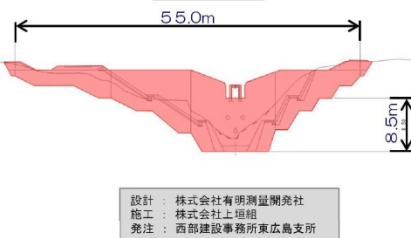
平面図



【事業概要】
 保全対象：人家4戸、道路L=約800m
 主な対策：砂防堰堤
 高さ8.5m、幅55.0m
 採択額：約1.4億円（緊急事業）

【被害状況】
 土砂災害発生日：平成30年7月6日
 全壊：1戸
 半壊：1戸 外

堰堤一般図



■進捗状況

被災状況



工事了（令和2年4月30日）

【西6441地区】災害関連緊急急傾斜地崩壊対策事業の完了について



平成30年7月豪雨に伴い、安芸郡坂町横浜西1丁目において発生した土砂災害（がけ崩れ）に対して、広島県が緊急的に実施した急傾斜地崩壊対策事業が完了しました（令和2年4月24日）。 斜面崩壊・被災状況（H30年7月）

位置図

西6441地区

平面図

(A箇所)

(B箇所)

【被害状況】
 土砂災害発生日：平成30年7月6日
 全壊：3戸
 半壊：2戸
 一部損壊：3戸

【事業概要】
 保全対象：人家10戸
 主な対策：法枠工 約700m²
 事業費：約80,000千円

標準断面図

工事着手前

工事完了（令和2年4月24日）

設計：パシフィックコンサルタンツ株式会社
 施工：洋翔建設株式会社

【油免地区】 災害関連地域防災がけ崩れ対策事業の完了について（三原市）

平成30年7月豪雨に伴い、三原市本郷町南方において発生した土砂災害（がけ崩れ）に対して、三原市が緊急的に実施した災害関連地域防災がけ崩れ対策事業が完了しました（令和2年4月14日）。

位置図

油免地区

平面図

斜面崩壊・被災状況（H30年7月）

【被害状況】
土砂災害発生日：平成30年7月6日
半壊：1戸

【事業概要】
保全対象：人家2戸
主な対策：法枠工 約154㎡
事業費：約23,400千円

工事着手前

標準断面図

設計：有限会社原玉測量設計
施工：やまさ建設株式会社

工事完了（令和2年4月14日）

【横尾C地区】 災害関連地域防災がけ崩れ対策事業の完了について（福山市）

平成30年7月豪雨に伴い、福山市千田町四丁目において発生した土砂災害（がけ崩れ）に対して、福山市が緊急的に実施した災害関連地域防災がけ崩れ対策事業が完了しました（令和2年4月13日）。

位置図

横尾C地区

平面図

斜面崩壊・被災状況（H30年7月）

【被害状況】
土砂災害発生日：平成30年7月7日

【事業概要】
保全対象：人家3戸
主な対策：法枠工 約103㎡
事業費：約20,900千円

工事着手前

標準断面図

設計：徳永技建工業株式会社
施工：有限会社エキスパート

工事完了（令和2年4月13日）

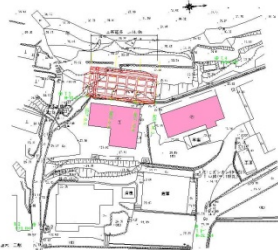
【鹿田地区】災害関連地域防災がけ崩れ対策事業の完了について（福山市）

平成30年7月豪雨に伴い、福山市赤坂町において発生した土砂災害（がけ崩れ）に対して、福山市が緊急的に実施したがけ崩れ対策事業が完了しました（令和2年4月17日）。

位置図



平面図



斜面崩壊・被災状況（H30年7月）



【被害状況】

土砂災害発生日：平成30年7月7日

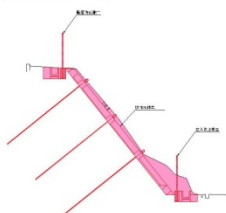
【事業概要】

保全対象：人家2戸
主な対策：法枠工 約105m
事業費：約18,500千円

工事着手前



標準断面図



工事完了（令和2年4月17日）



設計：有限会社共立測量設計
施工：橋上土建株式会社

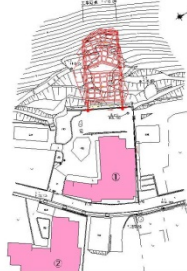
【長迫地区】災害関連地域防災がけ崩れ対策事業の完了について（福山市）

平成30年7月豪雨に伴い、福山市神辺町において発生した土砂災害（がけ崩れ）に対して、福山市が緊急的に実施した土砂災害対策事業が完了しました（令和2年4月17日）。

位置図



平面図



斜面崩壊・被災状況（H30年7月）



【被害状況】

土砂災害発生日：平成30年7月7日
一部破損：1戸

【事業概要】

保全対象：人家2戸
主な対策：法枠工 約150m
事業費：約24,400千円

工事着手前



標準断面図



工事完了（令和2年4月17日）



設計：有限会社 共立測量設計
施工：有限会社 良邊建設

【通り地区】災害関連地域防災がけ崩れ対策事業の完了について（福山市）

平成30年7月豪雨に伴い、福山市春日町浦上において発生した土砂災害（がけ崩れ）に対して、福山市が緊急的に実施したがけ崩れ対策事業が完了しました（令和2年4月18日）。

位置図



平面図



【被害状況】

土砂災害発生日：平成30年7月7日

【事業概要】

保全対象：人家2戸
主な対策：法枠工 約160m²
事業費：約25,400千円

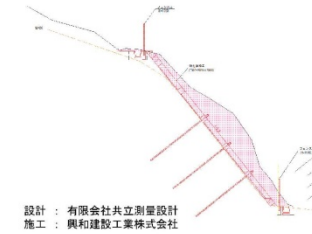


斜面崩壊・被災状況
（平成30年7月）

工事着手前



標準断面図



工事完了（令和2年4月18日）



平成30年7月豪雨災害 砂防・治山施設整備計画(緊急事業・激特事業等)事業箇所一覧表

令和2年4月末時点

※事業着手済とは、工事の公告または指名通知済の箇所を指す。

整備計画図	詳細番号	箇所番号	緊急事業	激特等	渓流名・箇所名	市町名	所在	対応主体	施設概要	事業着手時期	事業着手済	契約済	現場着手	完了	緊急事業概成目標時期
①	【1】	1	○	○	おたにがわ 大谷川	広島市	東区 馬木 8丁目	国(砂防)	砂防ダム		○	○	○		R2年6月
①	【1】	2	○	○	てしよがわ 寺桑川右支	広島市	東区 福田 1丁目	国(砂防)	砂防ダム		○	○	○		R2年11月
①	【2】	3	○		へんがわ 戸坂大上地区	広島市	東区 戸坂大上 1丁目	県(治山)	治山ダム		○	○			R2年12月
①	【2】	4	○		うらたがわ 牛田東4丁目①地区	広島市	東区 牛田東 4丁目	県(治山)	治山ダム		○	○			R2年12月
①	【2】	5	○		うらたがわ 牛田東4丁目②地区	広島市	東区 牛田東 4丁目	県(治山)	治山ダム		○	○			R2年12月
①	【2】	6	○		なやまがわ 中山西一丁目地区	広島市	東区 中山西 1丁目	市町(急傾斜)	急傾斜地対策		○	○	○	○	
②	【1】	7	○		うにやま 宇品山園有林	広島市	南区 元宇品	国(治山)	山腹工		○	○	○	○	
②	【1】	8	○		くまがわ 楠那町14地区	広島市	南区 楠那町	県(急傾斜)	急傾斜地対策		○	○	○	○	
②	【1】	9	○	○	おたがわ 大河川支川1隣	広島市	南区 日宇那町	県(砂防)	砂防ダム		○	○			R3年3月
②	【2】	10	○	○	おたがわ 家下川2	広島市	南区 似島町	県(砂防)	砂防ダム		○	○	○		R3年3月
③	【1】	11	○	○	あまがわ 山田町34地区	広島市	西区 山田町	市町(急傾斜)	急傾斜地対策		○	○	○	○	
③	【1】	12	○	○	こいさ 己斐上五丁目26地区	広島市	西区 己斐上 5丁目	市町(急傾斜)	急傾斜地対策		○	○	○		R2年9月
③	【1】	13	○	○	あまがわ 三滝本町一丁目35地区	広島市	西区 三滝本町 1丁目	市町(急傾斜)	急傾斜地対策	令和2年度第1四半期					R3年3月
③	【2】	14	○	○	いさか 井口二丁目4地区	広島市	西区 井口 3丁目	市町(急傾斜)	急傾斜地対策		○	○	○	○	
④	【1】	15	○	○	あまがわ 三篠川支川76	広島市	安佐北区 白木町 井原	県(砂防)	砂防ダム、地すべり対策		○	○	○		R3年3月
④	【2】	16	○		いさか 西吉永地区	広島市	安佐北区 白木町 三田	県(治山)	治山ダム		○	○	○		R2年12月
④	【3】	17	○		あまがわ 光掛山1地区	広島市	安佐北区 落合南町	県(治山)	治山ダム		○	○	○	○	
④	【3】	18	○		あまがわ 光掛山2地区	広島市	安佐北区 落合南町	県(治山)	治山ダム		○	○	○	○	
④	【3】	19	○		あまがわ 光掛山3地区	広島市	安佐北区 落合南町	県(治山)	治山ダム		○	○	○		R2年9月
④	【3】	20	○		いさか 榎村地区	広島市	安佐北区 上深川町 榎村	県(治山)	治山ダム		○	○	○		R2年9月
④	【3】	21	○		きのみ 木ノ宗地区	広島市	安佐北区 小河原町 木ノ宗	県(治山)	治山ダム		○	○	○		R2年9月
④	【4】	22	○		いさか 笹原地区	広島市	安佐北区 口田南町	県(治山)	治山ダム		○	○	○		R2年12月
④	【4】	23	○	○	おたがわ 小田川	広島市	安佐北区 口田南 3丁目	国(砂防)	砂防ダム		○	○	○	○	
④	【4】	24	○	○	あまがわ 矢口川支川	広島市	安佐北区 口田南 5丁目	国(砂防)	砂防ダム		○	○	○	○	
④	【4】	25	○	○	いさか 二ヶ谷川(279-2)	広島市	安佐北区 口田南 5丁目	国(砂防)	砂防ダム		○	○	○	○	
④	【4】	26	○	○	いさか 一ヶ谷川(279-1)	広島市	安佐北区 口田南 5丁目	国(砂防)	砂防ダム		○	○	○	○	
⑤	【1】	27	○		たけがわ 立石山園有林	広島市	安芸区 瀬野町	国(治山)	治山ダム		○	○	○	○	
⑤	【2】	28	○	○	おたがわ 大元谷川	広島市	安芸区 上瀬野町	国(砂防)	砂防ダム		○	○	○	○	
⑤	【3】	29	○		あまがわ 畑賀川支川7隣	広島市	安芸区 畑賀町	県(砂防)	砂防ダム		○	○	○		R2年9月
⑤	【3】	30	○	○	あまがわ 畑賀川支川7	広島市	安芸区 畑賀町	県(砂防)	砂防ダム		○	○	○	○	
⑤	【3】	31	○	○	いさか 平為角4111地区	広島市	安芸区 畑賀町	県(急傾斜)	急傾斜地対策		○	○	○		R2年9月
⑤	【3】	32	○		あまがわ 影山地区	広島市	安芸区 畑賀町 影山	県(治山)	治山ダム		○	○	○		R3年3月
⑤	【3】	33	○	○	おたがわ 山王川	広島市	安芸区 中野東 3丁目	国(砂防)	砂防ダム		○	○	○	○	
⑤	【4】	34	○	○	あまがわ 南幸川	広島市	安芸区 矢野町	県(砂防)	砂防ダム		○	○	○		R3年3月
⑤	【4】	35	○		いさか 西崎平地区	広島市	安芸区 矢野町 西崎平	県(治山)	治山ダム		○				R3年3月
⑤	【4】	36	○	○	あまがわ 矢野西三丁目37地区	広島市	安芸区 矢野西 3丁目	県(急傾斜)	急傾斜地対策		○	○	○		R2年6月
⑤	【4】	37	○	○	あまがわ 照崎川	広島市	安芸区 矢野東 6丁目	県(砂防)	砂防ダム		○				R3年3月
⑤	【5】	38	○	○	あまがわ 的場川	広島市	安芸区 矢野東 7丁目	国(砂防)	砂防ダム		○	○	○		R2年9月
⑤	【5】	39	○	○	あまがわ 神長日広川	広島市	安芸区 矢野東 7丁目	国(砂防)	砂防ダム		○	○	○	○	
⑤	【5】	40	○	○	あまがわ 神長川	広島市	安芸区 矢野東 7丁目	国(砂防)	砂防ダム		○	○	○	○	
⑤	【5】	41	○	○	あまがわ 神長南川	広島市	安芸区 矢野東 7丁目	国(砂防)	砂防ダム		○	○	○		R2年11月
⑤	【5】	42	○	○	あまがわ 榎木茶屋南川	広島市	安芸区 矢野町	県(砂防)	砂防ダム		○	○			R3年3月
⑤	【5】	43	○		あまがわ 峠山園有林	広島市	安芸区 矢野町	国(治山)	治山ダム		○	○	○		R2年6月
⑤	【5】	44	○		あまがわ 峠山園有林	広島市	安芸区 矢野町	国(治山)	治山ダム		○	○	○	○	

平成30年7月豪雨災害 砂防・治山施設整備計画(緊急事業・激特事業等)事業箇所一覧表

令和2年4月末時点

※事業着手済とは、工事の公告または指名通知済の箇所を指す。

整備計画図	詳細番号	箇所番号	緊急事業	激特等	渓流名・箇所名	市町名	所在	対応主体	施設概要	事業着手時期	事業着手済	契約済	現場着手	完了	緊急事業概成目標時期
⑥	【1】	45	○		上つゆの谷(中津川)の支流 竜ノ口山国有林	呉市	焼山北	国(治山)	治山ダム		○	○	○	○	
⑥	【1】	46	○		たつがし 龍ヶ敷地区	呉市	焼山町 龍ヶ敷	県(治山)	治山ダム		○	○	○	○	
⑥	【1】	47	○		かきやまの谷(中津川)の支流 鎌ヶ原川左支溪	呉市	押込 6丁目	県(砂防)	砂防ダム		○	○	○		R3年3月
⑥	【1】	48	○		のうそやま(中津川)の支流 ノウソ山国有林	呉市	押込	国(治山)	治山ダム		○	○	○	○	
⑥	【2】	49	○		船木迫地区	呉市	安浦町 中畑 船木迫	県(治山)	治山ダム		○	○	○		R3年3月
⑥	【2】	50	○	○	いづみにはがわ 泉谷川	呉市	安浦町 中畑	県(砂防)	砂防ダム		○	○	○	○	R2年6月
⑥	【2】	51	○	○	なかがはら 中ヶ原川	呉市	安浦町 下垣内	県(砂防)	砂防ダム		○	○	○	○	R2年6月
⑥	【2】	52	○		えぶり エブリ谷地区	呉市	安浦町 中畑 エブリ谷	県(治山)	治山ダム		○	○	○	○	R3年3月
⑥	【2】	53	○		かまがた 釜ヶ迫地区	呉市	安浦町 中畑 釜ヶ迫	県(治山)	治山ダム		○	○	○	○	R3年3月
⑥	【2】	54	○		なかやま 中山地区	呉市	安浦町 中畑 中山	県(治山)	治山ダム		○	○	○	○	
⑥	【3】	55	○		てんのかし 天応西条3丁目20地区	呉市	天応	県(急傾斜)	急傾斜地対策		○	○	○	○	
⑥	【3】	56	○	○	あまの川 青戸川支川(90d)	呉市	天応 西条 3丁目	国(砂防)	砂防ダム		○	○	○	○	
⑥	【3】	57	○	○	あまの川 青戸川支川(90f)	呉市	天応 西条 3丁目	国(砂防)	砂防ダム		○	○	○	○	
⑥	【3】	58	○	○	おおくま 大屋大川	呉市	焼山町	国(砂防)	砂防ダム		○	○	○	○	
⑥	【3】	59	○	○	おおくま 大屋大川左支川	呉市	天応町	国(砂防)	砂防ダム		○	○	○	○	
⑥	【3】	60	○	○	おおくま 大屋大川(92隣e)	呉市	天応 東久保 2丁目	国(砂防)	砂防ダム		○	○	○	○	
⑥	【3】	61	○	○	うめがわ 梅木川支川	呉市	大山町	県(砂防)	砂防ダム		○	○	○	○	R3年3月
⑥	【3】	62	○	○	うめがわ 梅木川隣	呉市	長谷町	県(砂防)	砂防ダム		○	○	○	○	R3年3月
⑥	【3】	63	○		いのしし 猪山国有林	呉市	吉浦町	国(治山)	治山ダム		○	○	○	○	
⑥	【3】	64	○		いのしし 猪山国有林	呉市	狩留賀町	国(治山)	山腹工		○	○	○	○	
⑥	【3】	65	○		いのしし 猪山国有林	呉市	狩留賀町	国(治山)	山腹工		○	○	○	○	
⑥	【3】	66	○		いのしし 猪山国有林	呉市	狩留賀町	国(治山)	山腹工		○	○	○	○	
⑥	【3】	67	○		いのしし 猪山国有林	呉市	狩留賀町	国(治山)	治山ダム		○	○	○	○	
⑥	【3】	68	○	○	うめがわ 梅ノ木	呉市	焼山東 4丁目	県(砂防)	砂防ダム		○	○	○	○	R3年3月
⑥	【4】	69	○		いのしし 二ノ松光山地区	呉市	郷原町 一ノ松光山	市町(治山)	山腹工等	調整中					R3年3月
⑥	【5】	70	○	○	いしがわ 石ヶ鼻川	呉市	安浦町 原畑	県(砂防)	砂防ダム		○	○	○	○	R2年9月
⑥	【6】	71	○	○	みづがわ 水尻川	呉市	安浦町 三津口	県(砂防)	砂防ダム		○	○	○	○	R2年9月
⑥	【7】	72	○	○	うづがわ 宇根川・笠岩川	呉市	吉浦新出町	県(砂防)	砂防ダム		○	○	○	○	R3年3月
⑥	【7】	73	○		にらふの谷(中津川)の支流 西辰川12丁目14地区	呉市	西辰川 2丁目	県(急傾斜)	急傾斜地対策		○	○	○	○	
⑥	【8】	74	○	○	うづがわ 芦冠川	呉市	広 三声 1丁目	県(砂防)	砂防ダム		○	○	○	○	R3年3月
⑥	【8】	75	○	○	うづがわ 葉谷川	呉市	広 両谷	県(砂防)	砂防ダム		○	○	○	○	R3年3月
⑥	【8】	76	○		ひろの谷(中津川)の支流 広船津神社東地区	呉市	広 両谷 3丁目	県(急傾斜)	急傾斜地対策		○	○	○	○	
⑥	【8】	77	○		にらふの谷(中津川)の支流 仁方本町2丁目10地区	呉市	仁方本町 2丁目	県(急傾斜)	急傾斜地対策		○	○	○	○	
⑥	【8】	78	○	○	おおくま 大坪川	呉市	広町白石免田	県(砂防)	砂防ダム		○	○	○	○	R3年3月
⑥	【8】	79	○		おおくま 大壺川支川	呉市	広 長浜 1丁目	県(砂防)	砂防ダム		○	○	○	○	R3年3月
⑥	【8】	80	○	○	こまがわ 小坪西川	呉市	広 小坪 1丁目	県(砂防)	砂防ダム		○	○	○	○	R3年3月
⑥	【9】	81	○		こまがわ 小用一号	呉市	川尻町 小用 2丁目	県(砂防)	砂防ダム		○	○	○	○	R3年3月
⑥	【9】	82	○		こまがわ 小用一号隣	呉市	川尻町 小用 2丁目	県(砂防)	砂防ダム		○	○	○	○	R3年3月
⑥	【10】	83	○	○	おおくま 菅原川支川	呉市	音戸町 北隠渡 2丁目	県(砂防)	砂防ダム		○	○	○	○	R3年3月
⑥	【11】	84	○		おおくま 刈浜地区	呉市	蒲刈町 向	県(急傾斜)	急傾斜地対策		○	○	○	○	R3年3月
⑥	【11】	85	○		おおくま 後原川	呉市	蒲刈町 大浦	県(砂防)	砂防ダム		○	○	○	○	R3年3月
⑥	【12】	86	○	○	こまがわ 鯉ノ浦川隣	呉市	音戸町 早瀬 2丁目	県(砂防)	砂防ダム		○	○	○	○	R3年3月
⑥	【12】	87	○	○	こまがわ 鯉ノ浦川隣2	呉市	音戸町 早瀬 2丁目	県(砂防)	砂防ダム		○	○	○	○	R3年3月
⑥	【12】	88	○	○	おおくま 岡棟川	呉市	音戸町 先奥 3丁目	県(砂防)	砂防ダム		○	○	○	○	R3年3月

平成30年7月豪雨災害 砂防・治山施設整備計画(緊急事業・激特事業等)事業箇所一覧表

令和2年4月末時点

※事業着手済とは、工事の公告または指名通知済の箇所を指す。

整備計画図	詳細番号	箇所番号	緊急事業	激特等	渓流名・箇所名	市町名	所在	対応主体	施設概要	事業着手時期	事業着手済	契約済	現場着手	完了	緊急事業概成目標時期
⑥	【12】	89	○		波多見地区	呉市	首戸町 波多見 10丁目	市町(治山)	山腹工等	令和2年度第1四半期					R3年3月
⑥	【13】	90	○		小宇和木地区	呉市	倉橋町 小宇和木	県(治山)	山腹工等		○	○	○		R2年12月
⑥	【13】	91	○		草薙D地区	呉市	倉橋町 宇和木	県(急傾斜)	急傾斜地対策		○	○	○	○	
⑥	【13】	92	○	○	小塚地区	呉市	倉橋町 宇和木	市町(急傾斜)	急傾斜地対策		○	○	○	○	
⑥	【13】	93	○		納川隣	呉市	倉橋町	県(砂防)	砂防ダム		○	○	○		R3年3月
⑦	【1】	94	○		背戸峯地区	竹原市	田万里町 背戸峯	県(治山)	治山ダム		○	○	○		R2年9月
⑦	【1】	95	○		東天下城地区	竹原市	西野町 東天下城	県(治山)	治山ダム		○	○	○		R2年12月
⑦	【1】	96	○		伊勢宮山地区	竹原市	西野町 伊勢宮山	県(治山)	治山ダム		○	○	○		R2年9月
⑦	【1】	97	○	○	賀茂川支川7	竹原市	西野町	県(砂防)	砂防ダム		○	○	○		R3年3月
⑦	【1】	98	○	○	賀茂川支川8	竹原市	西野町	県(砂防)	砂防ダム		○	○	○		R2年9月
⑦	【1】	99	○		西葛子地区	竹原市	新庄町 西葛子	県(治山)	治山ダム		○	○	○		R2年12月
⑦	【2】	100	○	○	下仁賀地区	竹原市	仁賀町	県(急傾斜)	急傾斜地対策		○	○	○		R2年6月
⑦	【2】	101	○		光時地区	竹原市	仁賀町 光時	県(治山)	治山ダム		○	○	○		R2年12月
⑦	【2】	102	○	○	中条川	竹原市	東野町	県(砂防)	砂防ダム		○	○	○	○	
⑦	【2】	103	○		中条山地区	竹原市	東野町 中条山	県(治山)	治山ダム		○	○	○		R2年12月
⑦	【2】	104	○		青田9476-2地区	竹原市	東野町 青田	市町(急傾斜)	急傾斜地対策		○	○	○		R2年6月
⑦	【2】	105	○		片山谷862地区	竹原市	新庄町 片山谷	県(急傾斜)	急傾斜地対策		○	○	○		R2年9月
⑦	【2】	106	○		片山谷9536地区	竹原市	新庄町 片山谷	市町(急傾斜)	急傾斜地対策		○	○	○		R2年6月
⑦	【2】	107	○		東上条地区	竹原市	下野町 東上条	県(治山)	山腹工等		○	○	○		R2年9月
⑦	【2】	108	○		宮原9457地区	竹原市	下野町 宮原	市町(急傾斜)	急傾斜地対策		○	○	○		R2年6月
⑦	【3】	109	○		北谷地区	竹原市	竹原町 北谷	県(治山)	山腹工等		○	○	○		R2年9月
⑦	【3】	110	○		小吹山国有林	竹原市	小梨町	国(治山)	治山ダム		○	○	○		R2年7月
⑦	【3】	111	○	○	仮屋谷川	竹原市	港町 5丁目	県(砂防)	砂防ダム		○	○	○	○	
⑦	【3】	112	○		高山671地区	竹原市	港町 5丁目	市町(急傾斜)	急傾斜地対策		○	○	○		R2年6月
⑦	【3】	113	○		皆実2319地区	竹原市	竹原町 皆実	市町(急傾斜)	急傾斜地対策		○	○	○	○	
⑦	【4】	114	○		観音谷地区	竹原市	吉名町	県(急傾斜)	急傾斜地対策		○	○	○		R2年6月
⑦	【4】	115	○		小浦尻2304地区	竹原市	吉名町 小浦尻	市町(急傾斜)	急傾斜地対策		○	○	○		R2年6月
⑦	【4】	116	○		小浦尻2304-1地区	竹原市	吉名町 小浦尻	市町(急傾斜)	急傾斜地対策		○	○	○		R2年6月
⑦	【4】	117	○		浦尻6344-1地区	竹原市	吉名町 浦尻	市町(急傾斜)	急傾斜地対策		○	○	○		R2年9月
⑦	【4】	118	○		小平方地区	竹原市	吉名町	県(急傾斜)	急傾斜地対策		○	○	○		R2年9月
⑦	【4】	119	○		曾井3721地区	竹原市	吉名町 曾井	市町(急傾斜)	急傾斜地対策		○	○	○	○	
⑧	【1】	120	○		頭谷川2隣	三原市	大和町 福田	県(砂防)	砂防ダム		○	○	○		R2年9月
⑧	【1】	121	○	○	深見地区	三原市	大和町 下徳良 深見	県(治山)	治山ダム		○	○	○		R3年3月
⑧	【2】	122	○	○	平沖隣	三原市	大和町 椋梨	県(砂防)	砂防ダム		○	○	○		R3年3月
⑧	【2】	123	○		和木地区	三原市	大和町 和木	県(治山)	治山ダム		○	○	○		R3年3月
⑧	【2】	124	○		東川	三原市	大和町 和木	県(砂防)	砂防ダム		○	○	○		R2年9月
⑧	【3】	125	○		石山沖東地区	三原市	久井町 羽倉	市町(急傾斜)	急傾斜地対策		○	○	○		R2年6月
⑧	【4】	126	○	○	山岡西川隣	三原市	久井町 吉田行広	県(砂防)	砂防ダム		○	○	○		R3年3月
⑧	【5】	127	○		河頭隣	三原市	大和町 大草	県(砂防)	砂防ダム		○	○	○		R3年3月
⑧	【5】	128	○		河頭隣1	三原市	大和町 大草	県(砂防)	砂防ダム		○	○	○		R2年9月
⑧	【5】	129	○		姥ヶ原山国有林	三原市	大和町 姥ヶ原	国(治山)	治山ダム		○	○	○		R2年12月
⑧	【5】	130	○		姥ヶ原山国有林	三原市	大和町 姥ヶ原	国(治山)	山腹工		○	○	○		R2年12月
⑧	【6】	131	○		中西地区	三原市	八幡町 野串	市町(急傾斜)	急傾斜地対策		○	○	○		R2年6月
⑧	【7】	132	○		船倉山国有林	三原市	本郷町 船木	国(治山)	治山ダム		○	○	○		R3年1月

平成30年7月豪雨災害 砂防・治山施設整備計画(緊急事業・激特事業等)事業箇所一覧表

令和2年4月末時点

※事業着手済とは、工事の公告または指名通知済の箇所を指す。

整備計画図	詳細番号	箇所番号	緊急事業	激特等	渓流名・箇所名	市町名	所在	対応主体	施設概要	事業着手時期	事業着手済	契約済	現場着手	完了	緊急事業概成目標時期
⑧	【7】	133	○		上り谷中川3000m 用倉山国有林	三原市	本郷町 船木	国(治山)	治山ダム		○	○	○		R3年1月
⑧	【7】	134	○		上り谷中川3000m 用倉山国有林	三原市	本郷町 船木	国(治山)	治山ダム		○	○	○		R3年1月
⑧	【7】	135	○	○	谷中川3000m 善入寺川支川3隣	三原市	本郷町 善入寺	県(砂防)	砂防ダム		○	○	○		R2年6月
⑧	【8】	136	○		ふつうしりまこやうりん 仏通寺山国有林	三原市	高坂町	国(治山)	山腹工		○	○	○	○	
⑧	【8】	137	○		ふつうしりまこやうりん 仏通寺山国有林	三原市	高坂町	国(治山)	山腹工		○	○	○	○	
⑧	【8】	138	○		だいしんじがわ 大長寺川2地区	三原市	小坂町	市町(急傾斜)	急傾斜地対策		○	○	○		R2年9月
⑧	【9】	139	○		しらかわやま 白金山地区	三原市	本郷町 上北方 白金山	県(治山)	治山ダム		○	○	○		R3年3月
⑧	【9】	140	○	○	ひらね 龍王平地区	三原市	本郷町 上北方 龍王平	県(治山)	治山ダム		○	○	○		R2年12月
⑧	【9】	141	○		あふみん 油免地区	三原市	本郷町 南方	市町(急傾斜)	急傾斜地対策		○	○	○	○	
⑧	【10】	142	○		ひらね 平佐地区	三原市	沼田東町 納所	市町(急傾斜)	急傾斜地対策		○	○	○		R2年6月
⑧	【10】	143	○		ひらね 姫草地区	三原市	長谷 2丁目	市町(急傾斜)	急傾斜地対策		○	○	○	○	
⑧	【11】	144	○	○	にしよかざわ 西福地川	三原市	木原 6丁目	県(砂防)	砂防ダム		○	○	○	○	
⑧	【12】	145	○		あみつりまこやうりん 耳津山国有林	三原市	小泉町	国(治山)	治山ダム		○	○	○		R2年7月
⑨	【1】	146	○		かきやま 山行地区	尾道市	栗原町 山行	県(治山)	治山ダム		○	○	○		R2年6月
⑨	【1】	147	○		ぼんじがわ 防地川隣	尾道市	防地町	県(砂防)	山腹工		○	○	○		R2年6月
⑨	【1】	148	○	○	ひらね 東崎滝城川隣2	尾道市	吉和町	県(砂防)	砂防ダム		○	○	○		R3年3月
⑨	【1】	149	○		ひらね 東五反田川隣	尾道市	吉和町	県(砂防)	砂防ダム		○	○	○		R3年3月
⑨	【1】	150	○		しほ 潮見G地区	尾道市	桜町	県(急傾斜)	急傾斜地対策		○	○	○	○	
⑨	【2】	151	○		あまがわ 兼吉川隣	尾道市	向島町	県(砂防)	砂防ダム		○	○	○	○	
⑨	【2】	152	○		あまがわ 川尻地区	尾道市	向島町 兼広	県(急傾斜)	急傾斜地対策		○	○	○	○	
⑨	【2】	153	○	○	あまがわ 南永谷川	尾道市	向島町 沖条	県(砂防)	砂防ダム		○	○	○		R3年3月
⑩	【1】	154	○		あまがわ 長道地区	福山市	神辺町 下竹田	市町(急傾斜)	急傾斜地対策		○	○	○	○	
⑩	【2】	155	○	○	あまがわ 上山守4地区	福山市	駅家町 上山守	県(治山)	治山ダム		○	○	○	○	
⑩	【2】	156	○		あまがわ 大谷山国有林	福山市	神村町	国(治山)	治山ダム		○				R3年2月
⑩	【3】	157	○		あまがわ 横尾C地区	福山市	千田町 4丁目	市町(急傾斜)	急傾斜地対策		○	○	○	○	
⑩	【3】	158	○		にしよかざわ 西深津地区	福山市	西深津町 7丁目	市町(急傾斜)	急傾斜地対策		○	○	○	○	
⑩	【4】	159	○		あまがわ 春日町浦上地区	福山市	春日町 浦上	市町(急傾斜)	急傾斜地対策		○	○	○		R2年6月
⑩	【4】	160	○		あまがわ 通り地区	福山市	春日町 浦上	市町(急傾斜)	急傾斜地対策		○	○	○	○	
⑩	【4】	161	○		あまがわ 宅部川地区	福山市	引野町	市町(急傾斜)	急傾斜地対策		○	○	○	○	
⑩	【5】	162	○		あまがわ 西区地区	福山市	神村町	市町(急傾斜)	急傾斜地対策		○	○	○	○	
⑩	【5】	163	○		あまがわ 神村三区地区	福山市	神村町 生田	県(治山)	治山ダム		○	○	○	○	
⑩	【5】	164	○		あまがわ 神村五区地区	福山市	神村町	県(治山)	山腹工等		○	○	○		R2年6月
⑩	【5】	165	○	○	あまがわ 秋之尾川隣	福山市	神村町	県(砂防)	砂防ダム		○	○	○		R3年3月
⑩	【5】	166	○		あまがわ 鹿田地区	福山市	赤坂町 赤坂	市町(急傾斜)	急傾斜地対策		○	○	○	○	
⑩	【6】	167	○		あまがわ 長崎地区	福山市	引野町	市町(急傾斜)	急傾斜地対策		○	○	○		R2年6月
⑩	【7】	168	○		あまがわ 岩船地区	福山市	沼隈町 能登原	市町(急傾斜)	急傾斜地対策		○	○	○	○	
⑩	【8】	169	○		あまがわ 白茅地区	福山市	鞆町	県(急傾斜)	急傾斜地対策		○	○	○	○	
⑩	【8】	170	○		あまがわ 茨場地区	福山市	鞆町	県(急傾斜)	急傾斜地対策		○	○	○	○	
⑪	【1】	171	○		あまがわ 矢多田地区	府中市	上下町 矢多田	県(治山)	治山ダム		○	○	○		R2年6月
⑪	【2】	172	○		あまがわ 角目4地区	府中市	木野山町	県(急傾斜)	急傾斜地対策		○	○	○	○	
⑪	【3】	173	○	○	あまがわ 宮ノ間川	府中市	河佐町	県(砂防)	砂防ダム		○	○	○		R3年3月
⑪	【3】	174	○		あまがわ 別商路地区	府中市	荒谷町 別商路	県(治山)	治山ダム		○	○	○		R2年12月
⑪	【3】	175	○		あまがわ 東谷地区	府中市	本山町	市町(急傾斜)	急傾斜地対策		○	○	○		R2年9月
⑪	【3】	176	○		あまがわ 府中地区	府中市	府中町	市町(急傾斜)	急傾斜地対策		○	○	○		R3年3月

平成30年7月豪雨災害 砂防・治山施設整備計画(緊急事業・激特事業等)事業箇所一覧表

令和2年4月末時点

※事業着手済とは、工事の公告または指名通知済の箇所を指す。

整備計画図	詳細番号	箇所番号	緊急事業	激特等	渓流名・箇所名	市町名	所在	対応主体	施設概要	事業着手時期	事業着手済	契約済	現場着手	完了	緊急事業概成目標時期
⑪	【4】	177	○		土生地区	府中市	土生町	市町(急傾斜)	急傾斜地対策		○	○	○		R2年9月
⑪	【4】	178	○		栗柄地区	府中市	栗柄町	市町(急傾斜)	急傾斜地対策		○	○	○		R2年9月
⑫	【1】	179	○		高瀬(4040)地区	庄原市	口和町 永田	市町(急傾斜)	急傾斜地対策		○	○	○		R2年9月
⑬	【1】	180	○	○	すずきしたしがわをとり 杉坂下川隣	東広島市	志和町 志和堀 杉坂下	県(砂防)	砂防ダム		○	○	○		R2年6月
⑬	【2】	181	○		小竹4地区	東広島市	高屋町 造賀	市町(急傾斜)	急傾斜地対策		○	○	○		R2年9月
⑬	【3】	182	○		鷹之巣地区	東広島市	河内町 宇山 鷹之巣	県(治山)	治山ダム・山腹工		○	○	○		R2年12月
⑬	【3】	183	○		小田地区	東広島市	河内町 小田	県(治山)	治山ダム		○	○	○		R2年12月
⑬	【4】	184	○	○	小野川左3	東広島市	志和町 別府	県(砂防)	砂防ダム		○	○	○		R3年3月
⑬	【4】	185	○	○	真岡川	東広島市	志和町 別府	県(砂防)	砂防ダム		○	○	○	○	
⑬	【4】	186	○		扇迫川	東広島市	志和町 別府	県(砂防)	砂防ダム		○	○	○		R2年6月
⑬	【4】	187	○	○	奥屋川右1	東広島市	志和町 奥屋	県(砂防)	砂防ダム		○	○	○		R2年9月
⑬	【5】	188	○		中筋4地区	東広島市	高屋町 高屋東	市町(急傾斜)	急傾斜地対策		○	○	○		R2年9月
⑬	【5】	189	○		上郷750地区	東広島市	河内町 入野	市町(急傾斜)	急傾斜地対策		○	○	○		R3年3月
⑬	【6】	190	○	○	奥条川	東広島市	河内町 中河内	県(砂防)	砂防ダム		○	○	○	○	
⑬	【7】	191	○		乗重地区	東広島市	志和町 七条栴坂 乗重	県(治山)	山腹工等		○	○	○		R2年12月
⑬	【7】	192	○		八本松地区	東広島市	八本松西	国(治山)	治山ダム等		○	○	○		R3年2月
⑬	【7】	193	○		八本松地区	東広島市	八本松町	国(治山)	治山ダム等		○	○	○		R3年2月
⑬	【8】	194	○		寺家地区	東広島市	西条町 寺家	県(治山)	治山ダム		○	○	○		R2年9月
⑬	【8】	195	○		坂井谷地区	東広島市	西条町 吉行 坂井谷	県(治山)	治山ダム		○	○	○		R2年6月
⑬	【8】	196	○		後迫地区	東広島市	西条町 吉行 後迫	県(治山)	治山ダム		○	○	○		R2年12月
⑬	【8】	197	○		高屋地区	東広島市	高屋町 宮領	国(治山)	治山ダム等		○	○	○		R3年2月
⑬	【8】	198	○		高屋地区	東広島市	高屋町 宮領	国(治山)	治山ダム等		○	○	○		R3年2月
⑬	【8】	199	○		高屋地区	東広島市	高屋町 郷	国(治山)	治山ダム等		○	○	○		R3年2月
⑬	【9】	200	○		高屋地区	東広島市	高屋町 溝口	国(治山)	山腹工等		○	○	○		R3年2月
⑬	【9】	201	○		高屋地区	東広島市	高屋町 重兼	国(治山)	治山ダム等		○	○	○		R2年11月
⑬	【9】	202	○		高屋地区	東広島市	高屋町 重兼	国(治山)	治山ダム等		○	○	○		R2年11月
⑬	【9】	203	○		高屋地区	東広島市	高屋町 重兼	国(治山)	治山ダム等		○	○	○		R2年11月
⑬	【9】	204	○		小谷地区	東広島市	高屋町 小谷	県(治山)	治山ダム		○	○	○		R2年9月
⑬	【9】	205	○		門2726地区	東広島市	河内町 入野	市町(急傾斜)	急傾斜地対策		○	○	○		R3年3月
⑬	【10】	206	○		下大内原隣	東広島市	河内町 入野	県(砂防)	砂防ダム		○	○	○	○	
⑬	【10】	207	○		東山地区	東広島市	河内町 入野 東山	県(治山)	山腹工等		○	○	○	○	
⑬	【11】	208	○		古河川支川	東広島市	八本松町 原	県(砂防)	砂防ダム		○	○	○		R2年9月
⑬	【11】	209	○		吉川A地区	東広島市	八本松町 吉川	県(治山)	治山ダム		○	○	○		R3年3月
⑬	【11】	210	○		吉川B地区	東広島市	八本松町 吉川	県(治山)	治山ダム		○	○	○		R3年3月
⑬	【11】	211	○		吉川C地区	東広島市	八本松町 吉川	県(治山)	山腹工等		○	○	○		R3年3月
⑬	【12】	212	○		小滝原1地区	東広島市	西条町 田口	市町(急傾斜)	急傾斜地対策		○	○	○		R3年3月
⑬	【12】	213	○	○	大宮川	東広島市	西条町 下三永	県(砂防)	砂防ダム		○	○	○		R3年3月
⑬	【12】	214	○	○	本頭川隣	東広島市	西条町 下三永	県(砂防)	砂防ダム		○	○	○		R2年9月
⑬	【13】	215	○		黒瀬川左6隣	東広島市	西条町 郷曾	県(砂防)	砂防ダム		○	○	○		R3年3月
⑬	【14】	216	○		津江上条地区	東広島市	黒瀬町 津江	市町(急傾斜)	急傾斜地対策		○	○	○		R3年3月
⑬	【15】	217	○		黒瀬地区	東広島市	黒瀬町 上保田	国(治山)	治山ダム等		○	○	○		R3年2月
⑬	【15】	218	○		黒瀬地区	東広島市	黒瀬町 菅田	国(治山)	治山ダム等		○	○	○		R3年2月
⑬	【15】	219	○		黒瀬地区	東広島市	黒瀬町 乃美尾	国(治山)	治山ダム等		○	○	○		R2年6月
⑬	【15】	220	○		乃美尾地区	東広島市	黒瀬町 乃美尾	県(治山)	治山ダム		○	○	○	○	

平成30年7月豪雨災害 砂防・治山施設整備計画(緊急事業・激特事業等)事業箇所一覧表

令和2年4月末時点

※事業着手済とは、工事の公告または指名通知済の箇所を指す。

整備計画図	詳細番号	箇所番号	緊急事業	激特等	渓流名・箇所名	市町名	所在	対応主体	施設概要	事業着手時期	事業着手済	契約済	現場着手	完了	緊急事業概成目標時期
⑬	【15】	221	○		いしかわ 岩谷上条2地区	東広島市	黒瀬町 宗近柳園	市町(急傾斜)	急傾斜地対策		○	○			R3年3月
⑬	【16】	222	○		おおた 大田地区	東広島市	安芸津町 大田	県(治山)	治山ダム		○	○	○		R2年6月
⑬	【17】	223	○	○	あまの 萩無中西谷	東広島市	安芸津町 三津	県(砂防)	砂防ダム		○	○	○		R2年9月
⑬	【18】	224	○	○	こしがわ 小谷川	東広島市	黒瀬町 市飯田	県(砂防)	砂防ダム		○	○	○	○	
⑭	【1】	225	○	○	あまの 赤崎C地区	廿日市市	宮島口 3丁目	市町(急傾斜)	急傾斜地対策		○	○	○	○	
⑮	【1】	226	○		いしよけ 石佛地区	安芸高田市	吉田町 中馬	市町(急傾斜)	急傾斜地対策		○	○	○	○	
⑮	【2】	227	○		あまの 保垣地区	安芸高田市	向原町 保垣	県(治山)	山腹工等		○	○	○		R3年3月
⑯	【1】	228	○		あまの 切串1丁目地区	江田島市	江田島町 切串 1丁目	県(治山)	山腹工等		○	○	○		R2年9月
⑯	【1】	229	○		あまの 水ヶ浦地区	江田島市	江田島町 水ヶ浦	県(治山)	治山ダム		○	○	○		R2年12月
⑯	【1】	230	○	○	あまの 長谷川支川	江田島市	江田島町 切串	県(砂防)	砂防ダム		○	○	○	○	
⑯	【1】	231	○		あまの 長谷川支川2	江田島市	江田島町 切串 2丁目	県(砂防)	砂防ダム		○	○			R3年3月
⑯	【2】	232	○		あまの 三吉地区	江田島市	沖美町 三吉	市町(急傾斜)	急傾斜地対策		○	○	○		R3年3月
⑯	【3】	233	○		あまの 渡川隣	江田島市	江田島町 宮の原 1丁目	県(砂防)	山腹工		○	○	○	○	
⑯	【3】	234	○		あまの 楠ノ木田地区	江田島市	江田島町 小用 2丁目	市町(急傾斜)	急傾斜地対策		○	○	○		R3年3月
⑯	【3】	235	○		あまの 宮迫2号地区	江田島市	江田島町 中央 3丁目	市町(急傾斜)	急傾斜地対策		○	○	○		R3年3月
⑯	【3】	236	○		あまの ゴソズ地区	江田島市	江田島町 中央 3丁目	市町(急傾斜)	急傾斜地対策		○	○	○		R3年3月
⑯	【3】	237	○		あまの 矢の浦1号地区	江田島市	江田島町 中央 4丁目	市町(急傾斜)	急傾斜地対策		○	○	○		R2年9月
⑯	【3】	238	○		あまの バイン川隣	江田島市	江田島町 秋月 2丁目	県(砂防)	砂防ダム		○	○			R3年3月
⑯	【4】	239	○		あまの 是長地区	江田島市	沖美町 是長	市町(急傾斜)	急傾斜地対策		○	○	○		R3年3月
⑯	【4】	240	○		あまの 下野川地区	江田島市	沖美町 畑	県(急傾斜)	急傾斜地対策		○	○	○	○	
⑯	【5】	241	○		あまの 飛渡瀬2号地区	江田島市	大柿町 飛渡瀬	市町(急傾斜)	急傾斜地対策		○	○	○		R3年3月
⑯	【5】	242	○		あまの 長谷地区	江田島市	大柿町 飛渡瀬	市町(急傾斜)	急傾斜地対策		○	○	○		R3年3月
⑯	【5】	243	○		あまの 北迫4号1地区	江田島市	大柿町 柿浦	市町(急傾斜)	急傾斜地対策		○	○			R3年3月
⑯	【5】	244	○		あまの 北迫4号2地区	江田島市	大柿町 柿浦	市町(急傾斜)	急傾斜地対策		○	○			R3年3月
⑯	【5】	245	○		あまの 郷地区	江田島市	大柿町 小古江	市町(急傾斜)	急傾斜地対策		○	○			R3年3月
⑯	【6】	246	○		あまの 北迫1号地区	江田島市	大柿町 柿浦	市町(急傾斜)	急傾斜地対策		○	○			R3年3月
⑯	【6】	247	○		あまの 大原地区	江田島市	大柿町 大原	市町(急傾斜)	急傾斜地対策		○	○	○	○	
⑯	【6】	248	○		あまの 堀2号地区	江田島市	大柿町 大原	市町(急傾斜)	急傾斜地対策		○	○	○		R3年3月
⑯	【6】	249	○		あまの 二反田地区	江田島市	大柿町 深江	市町(急傾斜)	急傾斜地対策		○	○			R3年3月
⑯	【6】	250	○		あまの 浜床1地区	江田島市	大柿町 大君	市町(急傾斜)	急傾斜地対策		○	○			R3年3月
⑯	【6】	251	○		あまの 浜床2地区	江田島市	大柿町 大君	市町(急傾斜)	急傾斜地対策		○	○	○		R3年3月
⑯	【6】	252	○		あまの 大君2号地区	江田島市	大柿町 大君	市町(急傾斜)	急傾斜地対策		○	○	○		R3年3月
⑯	【6】	253	○	○	あまの 大君地区	江田島市	大柿町 大君	県(急傾斜)	急傾斜地対策		○	○	○		R2年9月
⑰	【1】	254	○	○	あまの 榎川支川5	府中町	みくまり 1丁目	県(砂防)	砂防ダム		○				R3年3月
⑰	【1】	255	○		あまの 蛇抜山地区	府中町	蛇抜山	県(治山)	治山ダム		○	○	○		R2年12月
⑰	【1】	256	○		あまの 八幡四丁目地区	府中町	八幡 4丁目	市町(急傾斜)	急傾斜地対策		○	○	○	○	
⑰	【1】	257	○		あまの 浜田四丁目地区	府中町	浜田 4丁目	市町(急傾斜)	急傾斜地対策		○	○	○	○	
⑰	【1】	258	○		あまの 柳ヶ丘地区	府中町	柳ヶ丘	市町(急傾斜)	急傾斜地対策		○	○	○	○	
⑱	【1】	259	○	○	あまの 楠木谷川	海田町	畝 2丁目	県(砂防)	砂防ダム		○	○	○		R3年3月
⑱	【1】	260	○	○	あまの 南幸町13地区	海田町	南幸町	県(急傾斜)	急傾斜地対策		○	○	○	○	
⑲	【1】	261	○		あまの 平谷地区	熊野町	平谷	市町(治山)	山腹工等	令和2年度第2四半期					R3年3月
⑲	【1】	262	○		あまの 休ヶ追山地区	熊野町	休ヶ追山	県(治山)	治山ダム		○				R3年3月
⑲	【1】	263	○		あまの 中倉山国有林	熊野町	平谷	国(治山)	治山ダム		○	○	○	○	
⑲	【1】	264	○		あまの 神田地区	熊野町	神田	市町(治山)	山腹工等	令和2年度第2四半期					R3年3月

平成30年7月豪雨災害 砂防・治山施設整備計画(緊急事業・激特事業等)事業箇所一覧表

令和2年4月末時点

※事業着手時期とは、工事の公告または指名通知済の箇所を指す。

整備計画図	詳細番号	箇所番号	緊急事業	激特等	渓流名・箇所名	市町名	所在	対応主体	施設概要	事業着手時期	事業着手済	契約済	現場着手	完了	緊急事業概成目標時期
19	【1】	265	○	○	二河川支川21隣	熊野町	川角 5丁目	県(砂防)	砂防ダム		○	○	○	○	
19	【1】	266	○	○	二河川支川21	熊野町	川角 5丁目	県(砂防)	砂防ダム		○	○	○	○	
19	【1】	267	○		川角5丁目19地区	熊野町	川角 5丁目	県(急傾斜)	急傾斜地対策		○	○	○	○	
19	【1】	268	○		石タケ地区	熊野町	石タケ	県(治山)	治山ダム		○				R3年3月
19	【1】	269	○	○	熊野川支川38隣	熊野町	萩原	県(砂防)	砂防ダム		○	○	○		R3年3月
19	【1】	270	○	○	嵩山地区	熊野町	嵩山	県(治山)	治山ダム		○	○	○		R2年12月
19	【2】	271	○		堂所山国有林	熊野町	初神	国(治山)	治山ダム		○	○	○		R2年7月
19	【2】	272	○		堂所山国有林	熊野町	初神	国(治山)	山腹工		○	○	○		R2年7月
19	【2】	273	○		堂所山国有林	熊野町	初神	国(治山)	山腹工		○	○	○		R2年7月
19	【2】	274	○		堂所山国有林	熊野町	初神	国(治山)	治山ダム		○	○	○		R2年7月
19	【2】	275	○		堂所山国有林	熊野町	初神	国(治山)	治山ダム		○	○	○		R2年7月
19	【2】	276	○	○	三谷川	熊野町	初神	県(砂防)	砂防ダム		○	○	○		R3年3月
19	【2】	277	○		初神山地区	熊野町	初神山	県(治山)	治山ダム		○				R3年3月
19	【2】	278	○		熊野川支川11	熊野町	新宮	県(砂防)	砂防ダム		○	○			R3年3月
20	【1】	279	○		横浜川12	坂町	平成ヶ浜 4丁目	県(砂防)	砂防ダム		○	○			R3年3月
20	【1】	280	○		横浜5416地区	坂町	横浜中央 2丁目	市町(急傾斜)	急傾斜地対策		○	○	○		R2年3月
20	【1】	281	○		横浜6259地区	坂町	横浜西 2丁目	市町(急傾斜)	急傾斜地対策		○	○	○		R2年3月
20	【1】	282	○		西6441地区	坂町	横浜西 2丁目	県(急傾斜)	急傾斜地対策		○	○	○	○	
20	【1】	283	○		法大神地区	坂町	横浜東 2丁目	県(急傾斜)	急傾斜地対策		○	○	○	○	
20	【1】	284	○		釜ヶ谷地区	坂町	横浜東 2丁目	県(急傾斜)	急傾斜地対策		○	○	○		R2年6月
20	【1】	285	○		西側地区	坂町	坂西 2丁目	県(急傾斜)	急傾斜地対策		○	○	○	○	
20	【1】	286	○	○	明神川	坂町	三田尾	国(砂防)	砂防ダム		○	○	○	○	
20	【1】	287	○		西獄地区	坂町	西獄	県(治山)	治山ダム		○	○			R2年12月
20	【2】	288	○	○	大判川	坂町	総頭山	国(砂防)	砂防ダム		○	○	○	○	
20	【2】	289	○	○	総頭川	坂町	総頭山	国(砂防)	砂防ダム		○	○	○	○	
20	【2】	290	○	○	水尻川支川3	坂町	水尻	県(砂防)	砂防ダム		○	○	○		R3年3月
20	【2】	291	○	○	水尻川支川4	坂町	水尻	県(砂防)	砂防ダム		○	○	○		R3年3月
20	【2】	292	○	○	水落川	坂町	水尻	県(砂防)	砂防ダム		○	○	○		R3年3月
20	【2】	293	○	○	天地川	坂町	小屋浦 4丁目	県(砂防)	砂防ダム		○	○	○		R3年3月
20	【2】	294	○	○	天地川支川1	坂町	小屋浦 4丁目	県(砂防)	砂防ダム		○	○	○		R3年3月
20	【2】	295	○	○	天地川支川2	坂町	小屋浦 4丁目	県(砂防)	砂防ダム		○	○	○		R3年3月
20	【2】	296	○		天地川支川5	坂町	小屋浦 4丁目	県(砂防)	砂防ダム		○	○	○	○	
20	【2】	297	○	○	天地川支川6	坂町	小屋浦 4丁目	県(砂防)	砂防ダム		○	○	○		R3年3月
20	【2】	298	○	○	天地川支川8	坂町	小屋浦 4丁目	県(砂防)	砂防ダム		○	○	○		R3年3月
20	【2】	299	○		天地川支川9	坂町	小屋浦 3丁目	県(砂防)	砂防ダム		○	○			R3年3月
20	【2】	300	○		天地川支川10	坂町	小屋浦 3丁目	県(砂防)	砂防ダム		○	○	○		R3年3月
21	【1】	301	○		古見山地区	世羅町	宇津戸 古見山	県(治山)	治山ダム		○	○	○		R2年6月