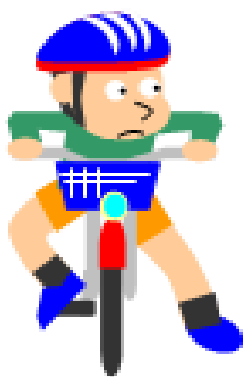
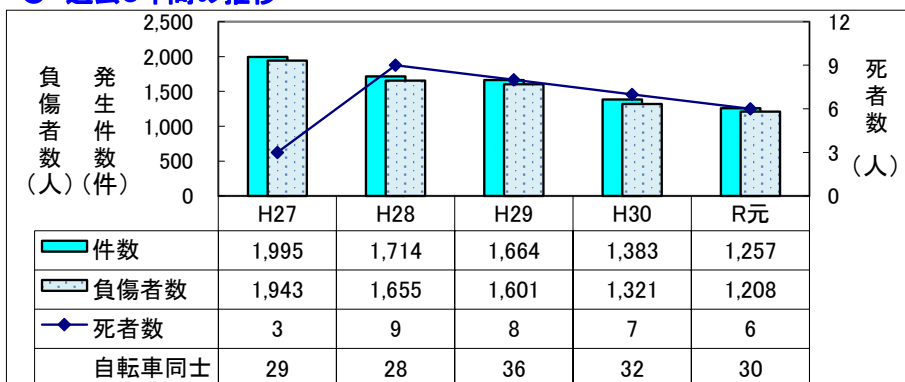


# 自転車の事故発生状況

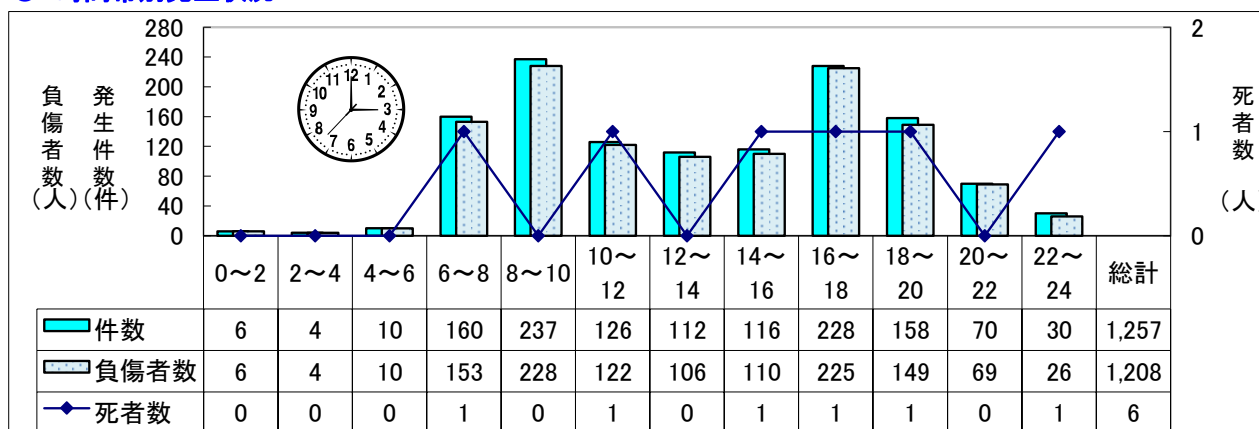
発生件数は、自転車が第1当事者、第2当事者となった事故の合計数（自転車同士の事故は、2件として計上）を、死傷者数は自転車本人の被害者数を計上している。



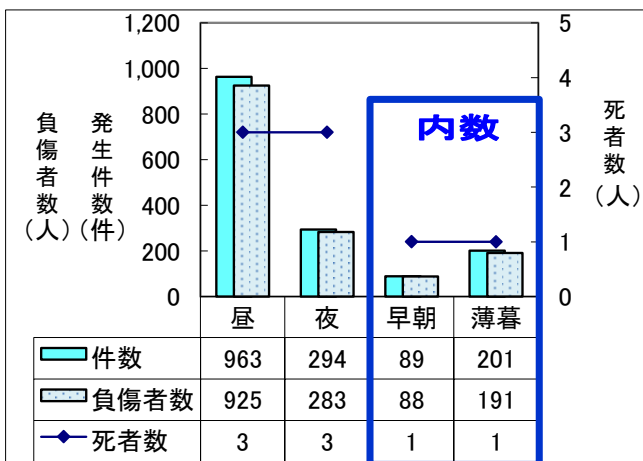
## ● 過去5年間の推移



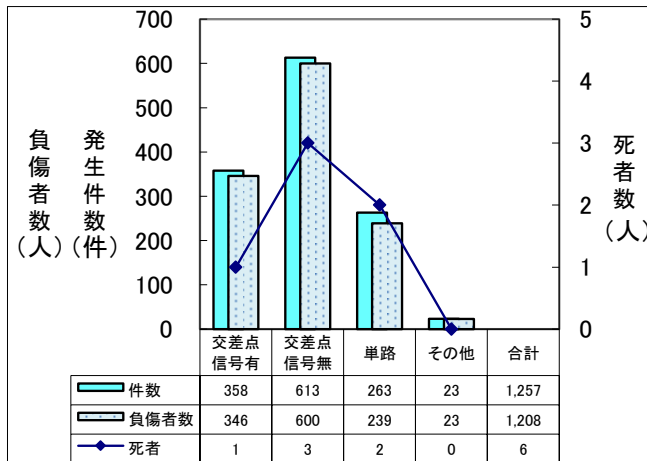
## ● 時間帯別発生状況



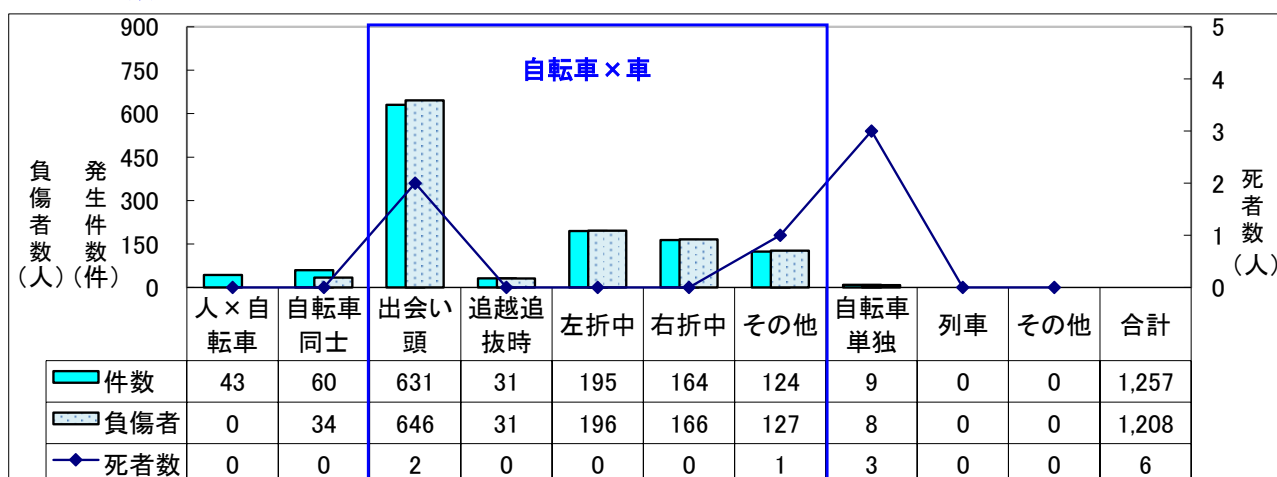
## ● 昼夜発生状況 ※ 早朝・薄暮は内数。



## ● 道路形状別発生状況

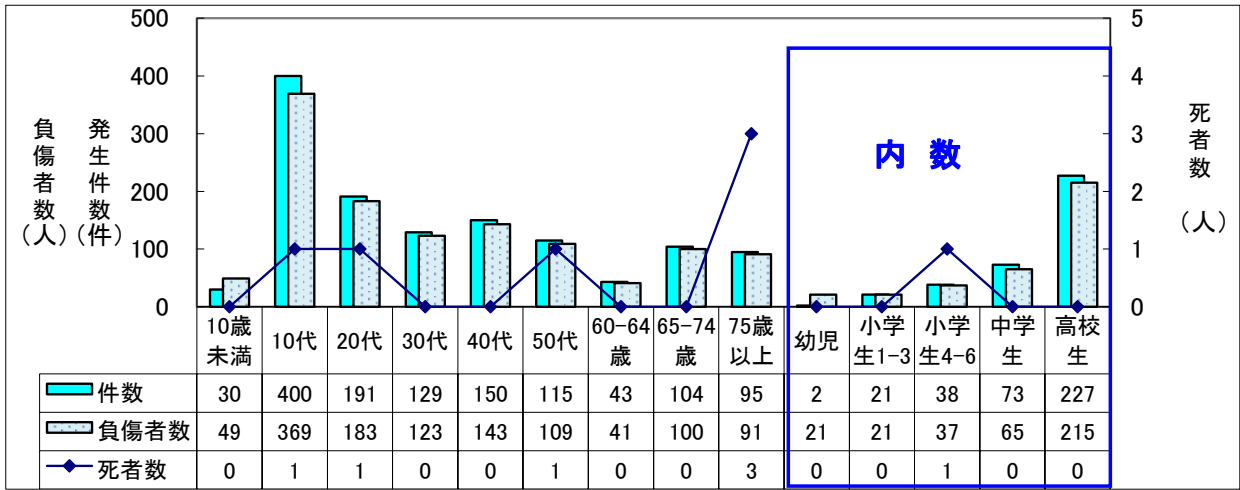


## ● 事故類型別発生状況

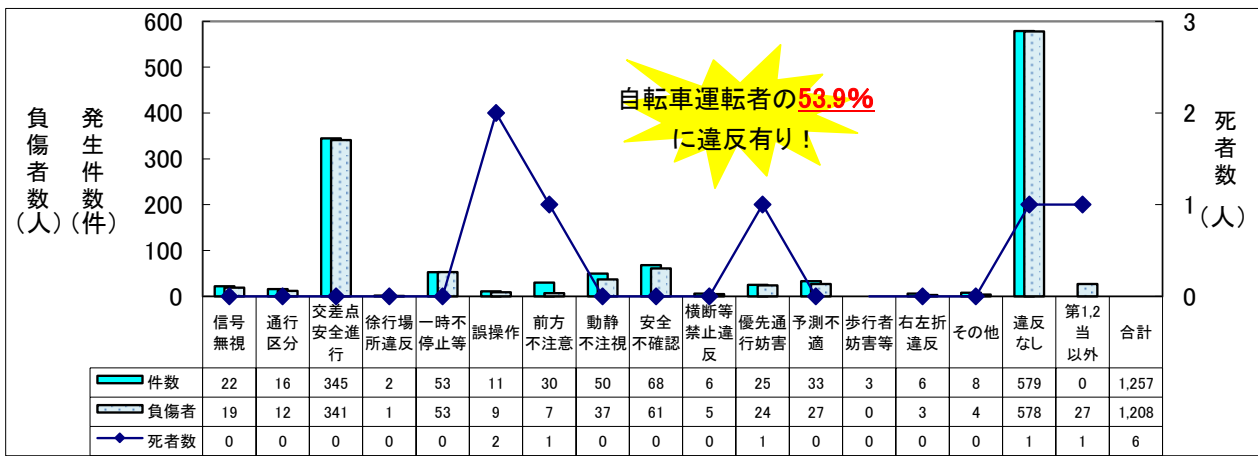


# 令和元年 自転車事故

## ● 年齢層別事故発生状況



## ● 自転車の法令違反



## ● 市区町別発生状況

