

## 県が資本金の四分の一以上を出資等している 法人の経営状況について

- 1 公益財団法人 ひろしま文化振興財団
- 2 公益財団法人 広島県男女共同参画財団
- 3 一般財団法人 もみのき森林公園協会
- 4 一般財団法人 中央森林公園協会
- 5 福山リサイクル発電 株式会社
- 6 一般財団法人 広島県環境保全公社

令和2年6月19日

環 境 県 民 局



# 出資法人経営状況説明書

## 1 法人の概要（令和2年6月19日現在）

### （1）基本情報

法人の名称	公益財団法人ひろしま文化振興財団	所管課	環境県民局文化芸術課
所在地	広島市中区大手町一丁目5-3	設立登記	昭和54年3月23日

基本財産の額	530,293千円	うち県出資額	440,000千円	県出資比率	83.0%
県以外の出資者	23市町(30,009千円, 5.7%), 民間等(60,284千円, 11.4%)				

設立目的	県民の生活の中に芽ばえる幅広い文化諸活動に対し、経済的に援助すること等により、心豊かなうらおいのある地域社会の創造に寄与する。
業務概要	<ol style="list-style-type: none"> <li>1 県内文化団体が実施する文化事業への財政的支援等（文化活動支援事業）</li> <li>2 文化団体と連携した共催事業の実施等（地域文化振興事業）</li> <li>3 寄附の呼びかけ・募金活動や財団事業の広報（広報活動事業）</li> <li>4 瀬戸内海をテーマとする絵画教室の開催等（瀬戸内絵画教室事業）</li> <li>5 文化情報コーナーを拠点とした地域文化・芸術情報の収集・提供等（地域文化拠点運営事業）</li> <li>6 けんみん文化祭ひろしまの運営等（けんみん文化祭開催事業）</li> <li>7 県内文化施設職員等を対象とする研修の実施等（地域文化活性化事業）</li> <li>8 広島県文化団体連合会事務局の運営</li> </ol>

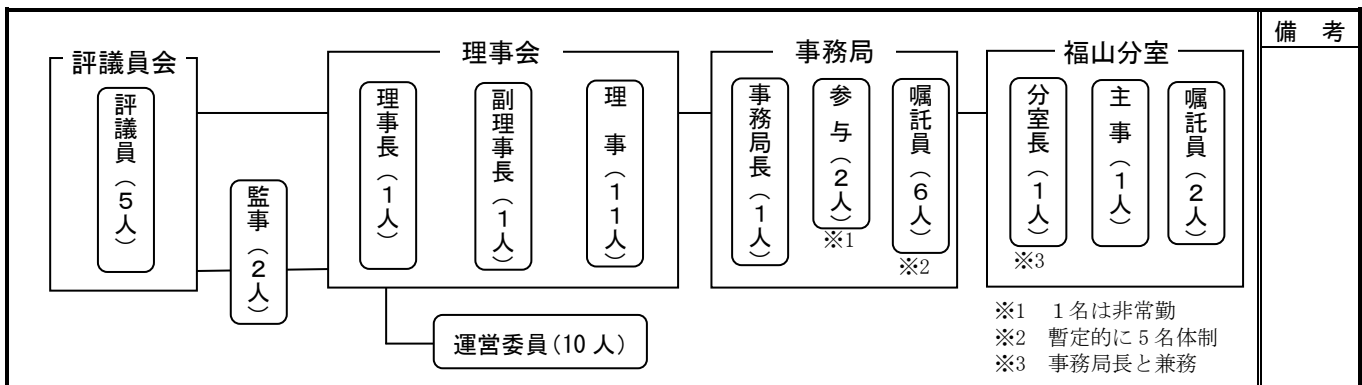
### （2）役・職員の状況

区分	役職員数	職別			備考
		県職員	元県職員	その他	
常勤役員数	1人	0人	1人	0人	
非常勤役員数	14人	1人	0人	13人	
常勤職員数	2人	1人	0人	1人	

役職	氏名	県職員である者	備考
理事長	田村興造		
副理事長	藤原昭典		
理事	木坂俊治		
理事	久保雅史		
理事	新宅郁子	環境県民局長	
理事	俵幸嗣		
理事	原田佳子		
理事	松井一實		

役職	氏名	県職員である者	備考
理事	光井安子		
理事	箕輪幸人		
理事	三吉吉三		
理事	山田耕造		常勤
理事	吉田隆行		
監事	佐々木孝富		
監事	平原敏行		

### （3）組織の概要



2 令和2年度事業計画

(1) 事業計画

(単位：千円)

事業名	事業内容	令和2年度	令和元年度	増減
1 文化振興事業	(1)文化活動助成事業 文化活動団体が実施する文化活動への財政的支援 (2)文化活動顕彰事業 地域文化の普及向上に貢献した個人及び団体を顕彰 (広島文化賞, ひろしま文化功労者表彰等) (3)共催・後援事業 文化活動団体の主催事業に対する共催及び後援 (4)瀬戸内絵画教室事業 瀬戸内海の魅力等をテーマに絵画教室等の開催 (5)けんみん文化祭開催事業 けんみん文化祭ひろしま実行委員会の業務受託 (6)地域文化拠点運営事業 文化芸術情報発信のホームページ運営等 (7)文化施設職員等研修事業 市町担当職員や文化施設職員等への研修の開催 (8)アーティストギャラリーひろカル 新設サイト「アーティストギャラリーひろカル」を通じた、広島文化賞受賞者等と会員企業の連携・交流促進 (9)ひろしまアートルラウンジ 地域文化の担い手によるワークショップ等を企画 (10)ひろしま神楽振興支援事業 シンポジウム開催等を通じたひろしま神楽の支援	48,322	46,176	2,146
2 管理経費	法人の運営に係る管理費等の経費	10,217	9,992	225
合計		58,539	56,168	2,371

【特記事項等】

--

(2) 予算書

(単位：千円)

区分	令和2年度	令和元年度	増減	主な増減理由	
経常収益	基本財産運用益	2,326	2,233	93	・けんみん文化祭開催事業受託金の増 ・ひろしま神楽振興支援事業に係る受取寄附金の増
	受取会費	1,500	1,500	0	
	受取補助金等	0	0	0	
	事業収益	49,422	48,271	1,151	
	受取寄附金	4,400	3,590	810	
	雑収益	1	20	▲19	
計 ①	57,648	55,614	2,035		
経常費用	事業費	48,322	46,176	2,146	・ひろしま神楽振興支援事業の新規実施に伴う事業費の増
	管理費	10,217	9,992	225	
計 ②	58,539	56,168	2,371		
当期経常増減額 ③=①-②	▲890	▲554	▲336		
経常外収益	④	0	0	0	
	経常外費用 ⑤	0	0	0	
当期経常外増減額 ⑥=④-⑤	0	0	0		
法人税等 ⑦	0	0	0		
当期一般正味財産増減額 ⑧=③+⑥-⑦	▲890	▲554	▲336		
当期指定正味財産増減額 ⑨	▲4,100	▲3,290	▲810		
当期正味財産増減額合計 ⑩=⑧+⑨	▲4,990	▲3,844	▲1,146		

### 3 令和元年度事業報告

#### (1) 事業報告

(単位：千円)

事業名	事業内容	令和元年度	平成30年度	増減
1 文化振興事業	(1)文化活動助成事業 文化活動団体が実施する文化活動への財政的支援 (2)文化活動顕彰事業 芸術文化の振興及び発展に貢献した2個人を顕彰 (3)共催・後援事業 文化活動団体の主催事業に対する共催 (4)瀬戸内絵画教室事業 瀬戸内海の魅力等をテーマに絵画教室等の開催 (5)けんみん文化祭開催事業 けんみん文化祭ひろしま実行委員会の業務受託 (6)地域文化拠点運営事業 文化芸術情報発信のホームページ運営等 (7)文化施設職員等研修事業 市町担当職員や文化施設職員等への研修の開催 (8)アーティストギャラリーひろカル 新設サイト「アーティストギャラリーひろカル」を通じた、 広島文化賞受賞者等と会員企業の連携・交流促進 (9)ひろしまアトラウンジ 喜多流能楽師 大島衣恵氏による能と宮内雅楽同好会による 雅楽の演奏等を開催	42,071	49,214	▲7,143
2 管理経費	法人の運営に係る管理費等の経費	9,615	9,750	▲135
合計		51,686	58,964	▲7,278

#### 【特記事項等】

--

#### (2) 正味財産増減計算書

(単位：千円)

区分	令和元年度	平成30年度	増減	主な増減理由	
経常収益	基本財産運用益	2,302	2,292	10	・賛助会員制度創設に伴う会費の皆増 ・けんみん文化祭開催事業受託金の減
	特定資産運用益	1	1	0	
	受取会費	1,092	0	1,092	
	事業収益	48,163	49,459	▲1,297	
	受取補助金等	0	450	▲450	
	受取寄附金	1,826	2,220	▲393	
	雑収益	2	2	0	
計 ①	53,386	54,424	▲1,038		
経常費用	事業費	42,071	49,214	▲7,143	・設立40周年事業の一部終了に伴う減
	管理費	9,615	9,750	▲135	
計 ②	51,686	58,964	▲7,278		
当期経常増減額 ③=①-②	1,700	▲4,540	6,240		
経常外収益	経常外収益 ④	0	0	0	
	経常外費用 ⑤	0	0	0	
当期経常外増減額 ⑥=④-⑤	0	0	0		
法人税等 ⑦	0	0	0		
当期一般正味財産増減額 ⑧=③+⑥-⑦	1,700	▲4,540	6,240		
当期指定正味財産増減額 ⑨	535	▲1,803	2,338		
当期正味財産増減額合計 ⑩=⑧+⑨	2,235	▲6,343	8,578		

## (3) 貸借対照表

(単位：千円)

区 分		令和元年度末	平成30年度末	増 減	主な増減理由
資産	流動資産	6,431	4,734	1,697	・ひろしま神楽振興支援事業資産の増
	固定資産	541,737	540,806	931	
資 産 合 計		548,168	545,540	2,628	
負債	流動負債	3,587	3,580	7	
	固定負債	9,250	8,863	386	
	負 債 計 ①	12,837	12,443	393	
正味財産	指定正味財産	532,326	531,791	535	・事業財源にあてるため基本財産を計画的に取崩したことによる減 ・満期を迎えた定期預金の一部を現金預金にあてたことによる増
	うち、基本財産充当額	530,281	531,791	▲1,510	
	一般正味財産	3,006	1,306	1,700	
	うち、基本財産充当額	11	2	10	
	正味財産計 ②	535,332	533,097	2,235	
負債・正味財産 合計 ③=①+②		548,168	545,540	2,628	

## (4) 県からの財政的支援

(単位：千円)

区 分	令和元年度	平成30年度	増 減	主な増減理由
委託料等	48,163	49,342	▲1,179	・けんみん文化祭開催事業受託金の減
貸付金	0	0	0	
その他（追加出資等）	0	0	0	
合 計	48,163	49,342	▲1,179	
借入金残高（期末残高）	0	0	0	
債務保証額（期末残高）	0	0	0	
損失補償契約に係る債務残高	0	0	0	

## 【県の財政的支援の目的・内容等】

委託料等 … 地域文化情報等の収集・提供等に関する業務（38,770千円）及びけんみん文化祭ひろしまの運営業務（9,393千円）の委託

## (5) 経営健全化計画の推進状況など特記事項

--

4 正味財産増減計算書の内訳

(1) 正味財産増減計算書 (総括表)

(単位：千円)

科目	令和元年度決算 A	平成30年度決算 B	増 減 A-B	備考
I 一般正味財産増減の部				
1 経常増減の部				
(1) 経常収益				
基本財産運用益	2,302	2,292	10	
基本財産受取利息	2,302	2,292	10	
特定資産運用益	1	1	0	
特定資産受取利息	1	1	0	
受取会費	1,092	0	1,092	
賛助会員受取会費	1,092	0	1,092	
事業収益	48,163	49,459	▲ 1,297	
地域文化拠点運営事業等受託金	38,770	38,216	554	
けんみん文化祭開催事業交付金	9,393	11,126	▲ 1,733	
邦楽活性化事業収益	0	117	▲ 117	
受取補助金等	0	450	▲ 450	
地域創造助成金	0	450	▲ 450	
受取寄付金	1,826	2,220	▲ 393	
受取寄付金	328	418	▲ 90	
募金収益	1	1	0	
受取寄付金振替額	1,498	1,801	▲ 303	
雑収益	2	2	0	
雑収益	2	2	0	
経常収益計	53,386	54,424	▲ 1,038	
(2) 経常費用				
事業費	42,071	49,214	▲ 7,143	
役員報酬	4,768	4,946	▲ 178	
給料手当	24,269	26,002	▲ 1,733	
賞与引当金繰入費用	751	827	▲ 77	
退職給付費用	294	306	▲ 12	
福利厚生費	4,570	4,986	▲ 416	
旅費交通費	398	597	▲ 199	
通信運搬費	536	566	▲ 30	
消耗品費	452	740	▲ 288	
光熱水料費	8	9	0	
印刷製本費	683	899	▲ 216	
賃借料	1,140	1,896	▲ 756	
保険料	1	0	1	
諸謝金	379	282	97	
租税公課	1,842	1,565	277	
支払負担金	70	50	20	
支払助成金	699	2,413	▲ 1,714	
委託費	963	2,708	▲ 1,746	
会議費	23	19	3	
広報費	0	150	▲ 150	
雑費	226	253	▲ 28	
管理費	9,615	9,750	▲ 135	
役員報酬	1,103	1,151	▲ 49	
給料手当	6,110	6,312	▲ 202	
賞与引当金繰入費用	236	260	▲ 24	
退職給付費用	92	96	▲ 4	
福利厚生費	1,092	1,126	▲ 34	
旅費交通費	29	17	12	
通信運搬費	90	46	45	
消耗品費	27	24	3	
光熱水料費	2	2	0	
賃借料	63	63	0	
租税公課	379	311	69	
委託費	352	313	39	
会議費	12	8	4	
雑費	26	21	5	
経常費用計	51,686	58,964	▲ 7,278	
当期経常増減額	1,700	▲ 4,540	6,240	

2 経常外増減の部				
(1) 経常外収益				
経常外収益計	0	0	0	
(2) 経常外費用				
経常外費用計	0	0	0	
当期経常外増減額	0	0	0	
税引前当期一般正味財産増減額	0	0	0	
法人税及び住民税	0	0	0	
当期一般正味財産増減額	1,700	▲ 4,540	6,240	
一般正味財産期首残高	1,306	5,846	▲ 4,540	
一般正味財産期末残高	3,006	1,306	1,700	
II 指定正味財産増減の部				
当期指定正味財産増減額	535	▲ 1,803	2,338	
指定正味財産期首残高	531,791	533,594	▲ 1,803	
指定正味財産期末残高	532,326	531,791	535	
III 正味財産期末残高	535,332	533,097	2,235	

※端数調整により合計が一致しない場合がある。



## (2) 正味財産増減計算書 (公益目的事業会計)

(単位:千円)

科 目	令和元年度決算 A	平成30年度決算 B	増 減 A-B	備考
I 一般正味財産増減の部				
1 経常増減の部				
(1) 経常収益				
基本財産運用益	172	1,913	▲ 1,741	
基本財産受取利息	172	1,913	▲ 1,741	
特定資産運用益	0	1	▲ 1	
特定資産受取利息	0	1	▲ 1	
受取会費	1,092		1,092	
賛助会員受取会費	1,092		1,092	
事業収益	39,261	40,754	▲ 1,493	
地域文化拠点運営事業等受託金	29,868	29,511	357	
けんみん文化祭開催事業交付金	9,393	11,126	▲ 1,733	
邦楽活性化事業収益	0	117	▲ 117	
受取補助金等	0	450	▲ 450	
地域創造助成金	0	450	▲ 450	
受取寄付金	1,471	1,946	▲ 475	
受取寄付金	328	418	▲ 90	
募金収益	0	1	▲ 1	
受取寄付金振替額	1,143	1,527	▲ 384	
雑収益	2	2	0	
雑収益	2	2	0	
経常収益計	41,997	45,066	▲ 3,069	
(2) 経常費用				
事業費	42,071	49,214	▲ 7,143	
役員報酬	4,768	4,946	▲ 178	
給料手当	24,269	26,002	▲ 1,733	
賞与引当金繰入費用	751	827	▲ 76	
退職給付費用	294	306	▲ 12	
福利厚生費	4,570	4,986	▲ 416	
旅費交通費	398	597	▲ 199	
通信運搬費	536	566	▲ 30	
消耗品費	452	740	▲ 288	
光熱水料費	8	9	▲ 1	
印刷製本費	683	899	▲ 216	
賃借料	1,140	1,896	▲ 756	
保険料	0	0	0	
諸謝金	379	282	97	
租税公課	1,842	1,565	277	
支払負担金	70	50	20	
支払助成金	699	2,413	▲ 1,714	
委託費	963	2,708	▲ 1,745	
会議費	23	19	4	
広報費	0	150	▲ 150	
雑費	226	253	▲ 27	
経常費用計	42,071	49,214	▲ 7,143	
当期経常増減額	▲ 74	▲ 4,148	4,074	
2 経常外増減の部				
(1) 経常外収益				
経常外収益計	0	0	0	
(2) 経常外費用				
経常外費用計	0	0	0	
当期経常外増減額	0	0	0	
税引前当期一般正味財産増減額	0	0	0	
法人税及び住民税	0	0	0	
当期一般正味財産増減額	▲ 74	▲ 4,148	4,074	
一般正味財産期首残高	▲ 934	3,214	▲ 4,148	
一般正味財産期末残高	▲ 1,008	▲ 934	▲ 74	
II 指定正味財産増減の部				
当期指定正味財産増減額	902	▲ 1,529	2,431	
指定正味財産期首残高	376,352	377,881	▲ 1,529	
指定正味財産期末残高	377,254	376,352	902	
III 正味財産期末残高	376,245	375,418	827	

※端数調整により合計が一致しない場合がある。

## (3) 正味財産増減計算書 (法人会計)

(単位: 千円)

科 目	令和元年度決算 A	平成30年度決算 B	増 減 A-B	備考
I 一般正味財産増減の部				
1 経常増減の部				
(1) 経常収益				
基本財産運用益	2,130	380	1,750	
基本財産受取利息	2,130	380	1,750	
特定資産運用益	1	0	1	
特定資産受取利息	1	0	1	
受取会費	0	0	0	
賛助会員受取会費	0	0	0	
事業収益	8,902	8,704	198	
地域文化拠点運営事業等受託金	8,902	8,704	198	
受取寄付金	356	274	82	
受取寄付金	0	0	0	
募金収益	0	0	0	
受取寄付金振替額	356	274	82	
雑収益	0	0	0	
雑収益	0	0	0	
経常収益計	11,389	9,358	2,031	
(2) 経常費用				
管理費	9,615	9,750	▲ 135	
役員報酬	1,103	1,151	▲ 48	
給料手当	6,110	6,312	▲ 202	
賞与引当金繰入費用	236	260	▲ 24	
退職給付費用	92	96	▲ 4	
福利厚生費	1,092	1,126	▲ 34	
旅費交通費	29	17	12	
通信運搬費	90	46	44	
消耗品費	27	24	3	
光熱水料費	2	2	0	
賃借料	63	63	0	
租税公課	379	311	68	
委託費	352	313	39	
会議費	12	8	4	
雑費	26	21	5	
経常費用計	9,615	9,750	▲ 135	
当期経常増減額	1,774	▲ 392	2,166	
2 経常外増減の部				
(1) 経常外収益				
経常外収益計	0	0	0	
(2) 経常外費用				
経常外費用計	0	0	0	
当期経常外増減額	0	0	0	
税引前当期一般正味財産増減額	0	0	0	
法人税及び住民税	0	0	0	
当期一般正味財産増減額	1,774	▲ 392	2,166	
一般正味財産期首残高	2,240	2,632	▲ 392	
一般正味財産期末残高	4,014	2,240	1,774	
II 指定正味財産増減の部				
当期指定正味財産増減額	▲ 367	▲ 274	▲ 93	
指定正味財産期首残高	155,439	155,713	▲ 274	
指定正味財産期末残高	155,072	155,439	▲ 367	
III 正味財産期末残高	159,086	157,679	1,407	

※端数調整により合計が一致しない場合がある。

## 5 貸借対照表の内訳

### (1) 貸借対照表 (総括表)

(単位：千円)

科 目	令和元年度決算 A	平成30年度決算 B	増 減 A-B	備考
I 資産の部				
1 流動資産				
現金預金	6,427	4,734	1,692	
未収金	3	0	3	
立替金	1	0	1	
流動資産合計	6,431	4,734	1,697	
2 固定資産				
(1) 基本財産				
普通預金	6,180	2,787	3,393	
定期預金	175,000	280,000	▲ 105,000	
投資有価証券	349,112	249,006	100,107	
基本財産合計	530,293	531,793	▲ 1,500	
(2) 特定資産				
退職給付引当資産	9,250	8,863	386	
ひろしま神楽振興支援事業資産	2,045	0	2,045	
特定資産合計	11,295	8,863	2,431	
(3) その他固定資産				
電話加入権	150	150	0	
その他固定資産合計	150	150	0	
固定資産合計	541,737	540,806	931	
資産合計	548,168	545,540	2,628	
II 負債の部				
1 流動負債				
未払金	2,342	1,953	389	
前受金	10	270	▲ 260	
預り金	248	270	▲ 22	
賞与引当金	987	1,087	▲ 101	
流動負債合計	3,587	3,580	7	
2 固定負債				
退職給付引当金	9,250	8,863	386	
固定負債合計	9,250	8,863	386	
負債合計	12,837	12,443	393	
III 正味財産の部				
1 指定正味財産				
寄付金	532,326	531,791	535	
指定正味財産合計	532,326	531,791	535	
(うち基本財産への充当額)	(530,281)	(531,791)	(▲1,510)	
(うち特定資産への充当額)	(2,045)	(0)	(2,045)	
2 一般正味財産				
一般正味財産合計	3,006	1,306	1,700	
(うち基本財産への充当額)	(11)	(2)	(10)	
(うち特定資産への充当額)	(0)	(0)	(0)	
正味財産合計	535,332	533,097	2,235	
負債及び正味財産合計	548,168	545,540	2,628	

※端数調整により合計が一致しない場合がある。

## (2) 貸借対照表 (公益目的事業会計)

(単位：千円)

科 目	令和元年度決算 A	平成30年度決算 B	増 減 A-B	備考
I 資産の部				
1 流動資産				
現金預金	1,606	1,525	81	
未収金	0	0	0	
立替金	0	0	0	
流動資産合計	1,606	1,525	81	
2 固定資産				
(1) 基本財産				
普通預金	4,372	1,972	2,400	
定期預金	123,900	198,240	▲ 74,340	
投資有価証券	246,941	176,296	70,645	
基本財産合計	375,213	376,508	▲ 1,295	
(2) 特定資産				
退職給付引当資産	3,864	3,570	294	
ひろしま神楽振興支援事業資産	2,045	0	2,045	
特定資産合計	5,909	3,570	2,339	
(3) その他固定資産				
電話加入権	54	54	0	
その他固定資産合計	54	54	0	
固定資産合計	381,175	380,132	1,043	
資産合計	382,781	381,657	1,124	
II 負債の部				
1 流動負債				
未払金	1,733	1,375	358	
前受金	10	270	▲ 260	
預り金	178	197	▲ 19	
賞与引当金	751	827	▲ 76	
流動負債合計	2,672	2,669	3	
2 固定負債				
退職給付引当金	3,864	3,570	294	
固定負債合計	3,864	3,570	294	
負債合計	6,536	6,239	297	
III 正味財産の部				
1 指定正味財産				
寄付金	377,254	376,352	902	
指定正味財産合計	377,254	376,352	902	
(うち基本財産への充当額)	(375,209)	(376,352)	(▲1,143)	
(うち特定資産への充当額)	(2,045)	(0)	(2,045)	
2 一般正味財産				
一般正味財産合計	▲ 1,008	▲ 934	▲ 74	
(うち基本財産への充当額)	(4)	(1)	(3)	
(うち特定資産への充当額)	(0)	(0)	(0)	
正味財産合計	376,245	375,418	827	
負債及び正味財産合計	382,781	381,657	1,124	

※端数調整により合計が一致しない場合がある。

## (3) 貸借対照表 (法人会計)

(単位：千円)

科 目	令和元年度決算 A	平成30年度決算 B	増 減 A-B	備考
I 資産の部				
1 流動資産				
現金預金	4,821	3,209	1,612	
未収金	3	0	3	
立替金	1	0	1	
流動資産合計	4,825	3,209	1,616	
2 固定資産				
(1) 基本財産				
普通預金	1,809	815	994	
定期預金	51,100	81,760	▲ 30,660	
投資有価証券	102,171	72,710	29,461	
基本財産合計	155,080	155,285	▲ 205	
(2) 特定資産				
退職給付引当資産	5,386	5,293	93	
特定資産合計	5,386	5,293	93	
(3) その他固定資産				
電話加入権	96	96	0	
その他固定資産合計	96	96	0	
固定資産合計	160,562	160,674	▲ 112	
資産合計	165,387	163,883	1,504	
II 負債の部				
1 流動負債				
未払金	609	578	31	
前受金	0	0	0	
預り金	70	73	▲ 3	
賞与引当金	236	260	▲ 24	
流動負債合計	915	911	4	
2 固定負債				
退職給付引当金	5,386	5,293	93	
固定負債合計	5,386	5,293	93	
負債合計	6,301	6,204	97	
III 正味財産の部				
1 指定正味財産				
寄付金	155,072	155,439	▲ 367	
指定正味財産合計	155,072	155,439	▲ 367	
(うち基本財産への充当額)	(155,072)	(155,439)	(▲367)	
(うち特定資産への充当額)	(0)	(0)	(0)	
2 一般正味財産				
一般正味財産合計	4,014	2,240	1,774	
(うち基本財産への充当額)	(7)	(1)	(6)	
(うち特定資産への充当額)	(0)	(0)	(0)	
正味財産合計	159,086	157,679	1,407	
負債及び正味財産合計	165,387	163,883	1,504	

※端数調整により合計が一致しない場合がある。

# 出資法人経営状況説明書

## 1 法人の概要（令和2年6月19日現在）

### （1）基本情報

法人の名称	公益財団法人 広島県男女共同参画財団	所 管 課	環境県民局人権男女共同参画課
所 在 地	広島市中区大手町一丁目2-1	設立登記	昭和63年8月23日

基本財産等の額	61,000千円	うち県出資額	30,000千円	県出資比率	49.2%
県以外の出資者	広島県の男女共同参画をすすめる会(21,000千円, 34.4%) 広島県地域女性団体連絡協議会(10,000千円, 16.4%)				

設立目的	男女がその個性と能力を十分に発揮し、社会のあらゆる分野において共に参画していくために必要な事業を展開し、男女共同参画社会の実現に資する。
業務概要	1 男女共同参画に関する情報の収集及び提供 2 男女共同参画社会の実現を目指す取組の普及促進 3 男女共同参画に関する相談 4 男女共同参画に関する講座・研修の企画実施 5 男女共同参画に関する県民の活動の支援及び他機関・市民団体等との協働・連携 6 広島県女性総合センターの管理及び運営 7 その他この法人の目的を達成するために必要な事業

### （2）役・職員の状況

区 分	役職員数				備 考
	県職員	元県職員	その他		
常勤役員数	1人	0人	1人	0人	
非常勤役員数	7人	1人	0人	6人	
常勤職員数	4人	1人	0人	3人	

役 職	氏 名	県職員である者	備考
理 事 長	長 尾 ひろみ		
副理事長	新 宅 郁 子	環境県民局長	
常務理事	池 本 勝 彦		常勤
理 事	井 上 佐 智 子		

役 職	氏 名	県職員である者	備考
理 事	佐 藤 浩 子		
理 事	唐 川 平		
監 事	春 日 キスヨ		
監 事	国 府 方 あかり		

### （3）組織の概要

【事務局】	備 考
<pre>                 graph TD                     A[理事長] --- B[副理事長]                     B --- C[常務理事 (兼)事務局長]                     C --- D[総務企画 (兼)事業 チームリーダー]                     D --- E[総務企画担当]                     D --- F[事業担当]             </pre>	

## 2 令和2年度事業計画

### (1) 事業計画

(単位：千円)

事業名	事業内容	令和2年度	令和元年度	増減
男女共同参画推進事業	「広島県男女共同参画推進条例」に定める基本理念及び「広島県男女共同参画基本計画（第4次）（平成27年度策定）」に基づき、男性も女性も社会の対等な構成員として、それぞれの個性と能力を十分に発揮することのできる男女共同参画社会の実現に向け、「情報」「研修」「相談」「交流」「チャレンジ支援」の5分野の事業を実施する。	45,955	47,340	▲1,385
合計		45,955	47,340	▲1,385

#### 【特記事項等】

--

### (2) 予算書

(単位：千円)

区分		令和2年度	令和元年度	増減	主な増減理由
経常収益	基本財産運用益	220	244	▲24	・受託事業の減に伴う収入の減 ・有料講座実施の増に伴う受講料等収入の増
	補助金・受託収入	41,133	44,096	▲2,963	
	受講料等収入	4,080	2,500	1,580	
	その他収益	522	500	22	
計 ①		45,955	47,340	▲1,385	
経常費用	事業費	42,815	44,590	▲1,775	・人件費の減
	管理費	3,140	2,750	390	
計 ②		45,955	47,340	▲1,385	
当期経常増減額 ③=①-②		0	0	0	
	経常外収益 ④	0	0	0	
	経常外費用 ⑤	0	0	0	
当期経常外増減額 ⑥=④-⑤		0	0	0	
法人税等 ⑦		0	0	0	
当期一般正味財産増減額 ⑧=③+⑥-⑦		0	0	0	
当期指定正味財産増減額 ⑨		0	0	0	
当期正味財産増減額合計 ⑩=⑧+⑨		0	0	0	

### 3 令和元年度事業報告

#### (1) 事業報告

(単位：千円)

事業名	事業内容	令和元年度	平成30年度	増減
1 男女共同参画推進事業	男女共同参画推進のための「情報」「研修」「相談」「交流」「チャレンジ支援」の5分野の事業の実施	48,204	59,718	▲11,514
2 エソール広島の管理運営事業	エソール広島の管理運営及び収益事業の実施	0	25,108	▲25,108
合計		48,204	84,826	▲36,622

#### 【特記事項等】

- ・施設の稼働率の向上を図るため、開館時間・開館日の拡大を行った。  
 (開館時間の拡大) 9:30~18:00 ⇒ 9:30~21:00  
 (開館日の拡大) 年間280日 ⇒ 年間359日(年末年始を除き開館)

#### (2) 正味財産増減計算書

(単位：千円)

区分		令和元年度	平成30年度	増減	主な増減理由
経常収益	基本財産運用益	232	245	▲13	・移転に伴う経費相当分の補助金の減 ・収益事業(貸事務室等)終了による施設利用収入の減
	補助金・受託収入	41,479	64,573	▲23,094	
	受講料等収入	1,258	2,402	▲1,144	
	施設収入	354	20,030	▲19,676	
	その他収益	54	691	▲637	
計 ①		43,377	87,941	▲44,564	
経常費用	事業費	44,903	80,008	▲35,105	・収益事業部門終了に伴う人件費の減 ・施設維持管理費の減
	管理費	3,301	4,818	▲1,517	
計 ②		48,204	84,826	▲36,622	
当期経常増減額 ③=①-②		▲4,827	3,115	▲7,942	
経常外収益	経常外収益 ④	0	7,235	▲7,235	・引越経費の減
	経常外費用 ⑤	0	9,805	▲9,805	
当期経常外増減額 ⑥=④-⑤		0	▲2,570	2,570	
法人税等 ⑦		71	71	0	
当期一般正味財産増減額 ⑧=③+⑥-⑦		▲4,898	474	▲5,372	
当期指定正味財産増減額 ⑨		▲826	3,811	▲4,637	
当期正味財産増減額合計 ⑩=⑧+⑨		▲5,724	4,285	▲10,009	



## (3) 貸借対照表

(単位：千円)

区 分		令和元年度末	平成30年度末	増 減	主な増減理由
資産	流動資産	13,432	22,558	▲9,126	事業収入減等の処理に伴う、現金預金の取り崩し
	固定資産	77,916	78,031	▲115	
資 産 合 計		91,348	100,589	▲9,241	
負債	流動負債	6,550	10,320	▲3,770	未払金の減
	固定負債	490	237	253	
	負 債 計 ①	7,040	10,557	▲3,517	
正味財産	指定正味財産	64,985	65,811	▲826	事業収入減の処理に伴う、一般正味財産の減
	うち、基本財産充当額	61,000	61,000	0	
	一般正味財産	19,323	24,221	▲4,898	
	うち、基本財産充当額	0	0	0	
正味財産 計 ②		84,308	90,032	▲5,724	
負債・正味財産 合計 ③=①+②		91,348	100,589	▲9,241	

## (4) 県からの財政的支援

(単位：千円)

区 分	令和元年度	平成30年度	増 減	主な増減理由
補助金等	36,942	55,929	▲18,987	移転経費に係る補助金の減
委託料	2,000	17,995	▲15,995	受託事業の減
貸付金	0	0	0	
その他（追加出資等）	0	0	0	
合 計	38,942	73,924	▲34,982	
借入金残高（期末残高）	0	0	0	
債務保証額（期末残高）	0	0	0	
損失補償契約に係る債務残高	0	0	0	

## 【県の財政的支援の目的・内容等】

補助金…県の男女共同参画推進施策と連携して実施している男女共同参画社会の実現に向けた事業及び広島県女性総合センター（エソール広島）の管理運営への補助（36,942千円）  
 委託料…地域や職場等において人権に関する啓発及び相談対応等を担う人材を養成する事業（2,000千円）

## (5) 経営健全化計画の推進状況など特記事項

--

4 正味財産増減計算書の内訳

(1) 正味財産増減計算書 (総括表)

(単位：千円)

科目	令和元年度決算 A	平成30年度決算 B	増減 A-B	備考
I 一般正味財産増減の部				
1 経常増減の部				
(1) 経常収益				
基本財産運用益				
基本財産受取利息	232	245	▲ 13	
受取補助金等				
受取県補助金	36,942	44,716	▲ 7,774	
受取県補助金振替額	826	167	659	
受取県委託料	2,000	17,995	▲ 15,995	
受取民間委託料	1,711	1,695	16	
事業収益				
研修等事業収益	1,258	2,402	▲ 1,144	
貸事務室(2・3・9階)事業収益	0	2,515	▲ 2,515	
貸会議室事業収益	354	10,534	▲ 10,180	
カルチャー室・貸事務室(1階)事業収益	0	2,008	▲ 2,008	
レストラン・宴会事業収益	0	2,105	▲ 2,105	
駐車場・その他事業収益	0	2,868	▲ 2,868	
受取寄付金				
寄付金収入	24	552	▲ 528	
雑収益				
雑収益	30	140	▲ 110	
経常収益計	43,377	87,941	▲ 44,564	
(2) 経常費用				
事業費	44,903	80,008	▲ 35,105	
給料手当	20,931	31,957	▲ 11,026	
賞与引当金繰入費用	998	816	182	
退職給付費用	253	2,936	▲ 2,683	
福利厚生費	5,735	7,053	▲ 1,318	
旅費交通費	972	1,281	▲ 309	
印刷製本費	771	940	▲ 169	
賃借料	342	845	▲ 503	
諸謝金	3,444	2,388	1,056	
委託料	5,635	6,114	▲ 479	
売上原価	0	1,265	▲ 1,265	
修繕費	101	0	101	
水道光熱費	678	9,907	▲ 9,229	
施設保守管理費	53	5,950	▲ 5,897	
租税公課	229	1,725	▲ 1,496	
通信費	484	819	▲ 335	
減価償却費	975	443	532	
消耗品費	2,251	2,034	217	
図書新聞費	375	195	180	
保険料	30	214	▲ 184	
リネン類費	0	72	▲ 72	
託児料	0	28	▲ 28	
支払手数料	217	981	▲ 764	
支払負担金	163	942	▲ 779	
雑費	266	1,105	▲ 839	
管理費	3,301	4,818	▲ 1,517	
給料手当	825	2,405	▲ 1,580	
賞与引当金繰入費用	21	0	21	
福利厚生費	129	392	▲ 263	
旅費交通費	613	262	351	
賃借料	0	4	▲ 4	
修繕費	55	0	55	
水道光熱費	332	326	6	
租税公課	2	2	0	
施設保守管理費	26	311	▲ 285	
諸謝金	0	29	▲ 29	
通信費	18	19	▲ 1	
消耗品費	124	169	▲ 45	
図書新聞費	11	1	10	

科 目	令和元年度決算 A	平成30年度決算 B	増 減 A-B	備考
広告宣伝費	97	27	70	
保険料	0	15	▲ 15	
支払手数料	989	812	177	
支払負担金	33	33	0	
雑費	26	11	15	
経常費用計	48,204	84,826	▲ 36,622	
評価損益等調整前当期経常増減額	▲ 4,827	3,115	▲ 7,942	
評価損益等計	0	0	0	
当期経常増減額	▲ 4,827	3,115	▲ 7,942	
2 経常外増減の部				
(1) 経常外収益				
受取補助金等	0	7,235	▲ 7,235	
受取県補助金	0	7,235	▲ 7,235	
経常外収益計	0	7,235	▲ 7,235	
(2) 経常外費用				
固定資産除却損	0	2,432	▲ 2,432	
事務所閉鎖費用	0	2,670	▲ 2,670	
事務所移転費用	0	4,566	▲ 4,566	
貸倒損失	0	138	▲ 138	
経常外費用計	0	9,805	▲ 9,805	
当期経常外増減額	0	▲ 2,570	2,570	
他会計振替額	0	0	0	
税引前当期一般正味財産増減額	▲ 4,827	544	▲ 5,371	
法人税及び住民税	71	71	0	
当期一般正味財産増減額	▲ 4,898	474	▲ 5,372	
一般正味財産期首残高	24,221	23,747	474	
一般正味財産期末残高	19,323	24,221	▲ 4,898	
II 指定正味財産増減の部				
受取県補助金等	0	3,978	▲ 3,978	
受取県補助金	0	3,978	▲ 3,978	
一般正味財産への振替額	▲ 826	▲ 167	▲ 659	
当期指定正味財産増減額	▲ 826	3,811	▲ 4,637	
指定正味財産期首残高	65,811	62,000	3,811	
指定正味財産期末残高	64,985	65,811	▲ 826	
III 正味財産期末残高	84,308	90,032	▲ 5,724	

※端数調整により合計が一致しない場合がある。

## (2) 正味財産増減計算書 (公益目的事業会計)

(単位: 千円)

科目	令和元年度決算 A	平成30年度決算 B	増 減 A-B	備考
I 一般正味財産増減の部				
1 経常増減の部				
(1) 経常収益				
基本財産運用益				
基本財産受取利息	232	245	▲ 13	
受取補助金等				
受取県補助金	33,641	31,660	1,981	
受取県補助金振替額	826	167	659	
受取県委託料	2,000	17,995	▲ 15,995	
受取民間委託料	1,711	1,695	16	
事業収益				
研修等事業収益	1,258	2,402	▲ 1,144	
貸事務室(2・3・9階)事業収益	0	2,515	▲ 2,515	
貸会議室事業収益	354	1,201	▲ 847	
受取寄付金				
寄付金収入	24	552	▲ 528	
雑収益				
雑収益	30	129	▲ 99	
経常収益計	40,076	58,560	▲ 18,484	
(2) 経常費用				
事業費	44,903	54,900	▲ 9,997	
給料手当	20,931	25,885	▲ 4,954	
賞与引当金繰入費用	998	816	182	
退職給付費用	253	857	▲ 604	
福利厚生費	5,735	6,343	▲ 608	
旅費交通費	972	1,273	▲ 301	
印刷製本費	771	940	▲ 169	
賃借料	342	407	▲ 65	
諸謝金	3,444	2,388	1,056	
委託料	5,635	3,945	1,690	
修繕費	101	0	101	
水道光熱費	678	3,318	▲ 2,640	
施設保守管理費	53	1,660	▲ 1,607	
租税公課	229	1,058	▲ 829	
通信費	484	656	▲ 172	
減価償却費	975	334	641	
消耗品費	2,251	1,829	422	
図書新聞費	375	195	180	
保険料	30	74	▲ 44	
リネン類費	0	9	▲ 9	
託児料	0	3	▲ 3	
支払手数料	217	877	▲ 660	
支払負担金	163	942	▲ 779	
雑費	266	1,091	▲ 825	
経常費用計	44,903	54,900	▲ 9,997	
評価損益等調整前当期経常増減額	▲ 4,827	3,660	▲ 8,487	
評価損益等計	0	0	0	
当期経常増減額	▲ 4,827	3,660	▲ 8,487	

科 目	令和元年度決算 A	平成30年度決算 B	増 減 A-B	備考
2 経常外増減の部				
(1) 経常外収益				
受取補助金等	0	4,060	▲ 4,060	
受取県補助金	0	4,060	▲ 4,060	
経常外収益計	0	4,060	▲ 4,060	
(2) 経常外費用			0	
固定資産除却損	0	968	▲ 968	
事務所移転費用	0	4,060	▲ 4,060	
経常外費用計	0	5,028	▲ 5,028	
当期経常外増減額	0	▲ 968	968	
他会計振替額	4,827		4,827	
税引前当期一般正味財産増減額	0	2,692	▲ 2,692	
法人税及び住民税	0	0	0	
当期一般正味財産増減額	0	2,692	▲ 2,692	
一般正味財産期首残高	15,926	13,233	2,693	
一般正味財産期末残高	15,926	15,926	0	
II 指定正味財産増減の部				
受取県補助金等	0	3,978	▲ 3,978	
受取県補助金	0	3,978	▲ 3,978	
一般正味財産への振替額	▲ 826	▲ 167	▲ 659	
当期指定正味財産増減額	▲ 826	3,811	▲ 4,637	
指定正味財産期首残高	65,811	62,000	3,811	
指定正味財産期末残高	64,985	65,811	▲ 826	
III 正味財産期末残高	80,911	81,737	▲ 826	

※端数調整により合計が一致しない場合がある。

## (3) 正味財産増減計算書 (収益事業等会計)

(単位: 千円)

科 目	令和元年度決算 A	平成30年度決算 B	増 減 A-B	備考
I 一般正味財産増減の部				
1 経常増減の部				
(1) 経常収益				
受取補助金等				
受取県補助金	0	8,237	▲ 8,237	
事業収益				
貸会議室事業収益	0	9,333	▲ 9,333	
カルチャー室・貸事務室(1階)事業収益	0	2,008	▲ 2,008	
レストラン・宴会事業収益	0	2,105	▲ 2,105	
駐車場・その他事業収益	0	2,868	▲ 2,868	
雑収益				
雑収益	0	11	▲ 11	
経常収益計	0	24,562	▲ 24,562	
(2) 経常費用				
事業費	0	25,108	▲ 25,108	
給料手当	0	6,072	▲ 6,072	
退職給付費用	0	2,079	▲ 2,079	
福利厚生費	0	710	▲ 710	
旅費交通費	0	8	▲ 8	
賃借料	0	438	▲ 438	
委託料	0	2,170	▲ 2,170	
売上原価	0	1,265	▲ 1,265	
水道光熱費	0	6,589	▲ 6,589	
施設保守管理費	0	4,290	▲ 4,290	
租税公課	0	667	▲ 667	
通信費	0	163	▲ 163	
減価償却費	0	109	▲ 109	
消耗品費	0	204	▲ 204	
保険料	0	140	▲ 140	
リネン類費	0	63	▲ 63	
託児料	0	24	▲ 24	
支払手数料	0	104	▲ 104	
雑費	0	14	▲ 14	
経常費用計	0	25,108	▲ 25,108	
評価損益等調整前当期経常増減額	0	▲ 546	546	
評価損益等計	0	0	0	
当期経常増減額	0	▲ 546	546	
2 経常外増減の部				
(1) 経常外収益				
指定正味財産からの振替額			0	
受取補助金等	0	2,670	▲ 2,670	
受取県補助金	0	2,670	▲ 2,670	
経常外収益計	0	2,670	▲ 2,670	
(2) 経常外費用			0	
固定資産除却損	0	1,464	▲ 1,464	
事務所閉鎖費用	0	2,670	▲ 2,670	
貸倒損失	0	138	▲ 138	
経常外費用計	0	4,272	▲ 4,272	
当期経常外増減額	0	▲ 1,602	1,602	
他会計振替額	▲ 4,827	0	▲ 4,827	
税引前当期一般正味財産増減額	▲ 4,827	▲ 2,148	▲ 2,679	
法人税及び住民税	71	71	0	
当期一般正味財産増減額	▲ 4,898	▲ 2,219	▲ 2,679	
一般正味財産期首残高	8,295	10,514	▲ 2,219	
一般正味財産期末残高	3,397	8,295	▲ 4,898	
II 指定正味財産増減の部				
当期指定正味財産増減額	0	0	0	
指定正味財産期首残高	0	0	0	
指定正味財産期末残高	0	0	0	
III 正味財産期末残高	3,397	8,295	▲ 4,898	

※端数調整により合計が一致しない場合がある。

## (4) 正味財産増減計算書 (法人会計)

(単位：千円)

科目	令和元年度決算 A	平成30年度決算 B	増 減 A-B	備考
I 一般正味財産増減の部				
1 経常増減の部				
(1) 経常収益				
受取補助金等				
受取県補助金	3,301	4,818	▲ 1,517	
経常収益計	3,301	4,818	▲ 1,517	
(2) 経常費用				
管理費	3,301	4,818	▲ 1,517	
給料手当	825	2,405	▲ 1,580	
賞与引当金繰入費用	21	0	21	
福利厚生費	129	392	▲ 263	
旅費交通費	613	262	351	
賃借料	0	4	▲ 4	
修繕費	55	0	55	
水道光熱費	332	326	6	
租税公課	2	2	0	
施設保守管理費	26	311	▲ 285	
諸謝金	0	29	▲ 29	
通信費	18	19	▲ 1	
消耗品費	124	169	▲ 45	
図書新聞費	11	1	10	
広告宣伝費	97	27	70	
保険料	0	15	▲ 15	
支払手数料	989	812	177	
支払負担金	33	33	0	
雑費	26	11	15	
経常費用計	3,301	4,818	▲ 1,517	
評価損益等調整前当期経常増減額	0	0	0	
評価損益等計	0	0	0	
当期経常増減額	0	0	0	
2 経常外増減の部				
(1) 経常外収益				
指定正味財産からの振替額			0	
受取補助金等	0	506	▲ 506	
受取県補助金	0	506	▲ 506	
経常外収益計	0	506	▲ 506	
(2) 経常外費用			0	
事務所移転費用	0	506	▲ 506	
経常外費用計	0	506	▲ 506	
当期経常外増減額	0	0	0	
他会計振替額				
税引前当期一般正味財産増減額	0	0	0	
法人税及び住民税	0	0	0	
当期一般正味財産増減額	0	0	0	
一般正味財産期首残高	0	0	0	
一般正味財産期末残高	0	0	0	
II 指定正味財産増減の部				
当期指定正味財産増減額	0	0	0	
指定正味財産期首残高	0	0	0	
指定正味財産期末残高	0	0	0	
III 正味財産期末残高	0	0	0	

※端数調整により合計が一致しない場合がある。

5 貸借対照表の内訳

(1) 貸借対照表(総括表)

(単位：千円)

科 目	令和元年度決算 A	平成30年度決算 B	増 減 A-B	備考
I 資産の部				
1 流動資産				
現金預金	13,194	21,920	▲ 8,726	
未収金	59	480	▲ 421	
前払金	120	66	54	
貯蔵品	59	92	▲ 33	
流動資産合計	13,432	22,558	▲ 9,126	
2 固定資産				
(1) 基本財産				
定期預金	61,000	61,000	0	
基本財産合計	61,000	61,000	0	
(2) 特定資産				
男女共同参画推進預金	1,000	1,000	0	
男女共同参画事業運営資金	11,279	11,606	▲ 327	
退職給付引当預金	490	237	253	
特定資産什器備品	2,985	3,811	▲ 826	
特定資産合計	15,754	16,655	▲ 901	
(3) その他の固定資産				
什器備品	1,160	375	785	
保証金	2	2	0	
その他の固定資産合計	1,162	376	786	
固定資産合計	77,916	78,031	▲ 115	
資産合計	91,348	100,589	▲ 9,241	
II 負債の部				
1 流動負債				
未払金	5,251	8,326	▲ 3,075	
預り金	86	460	▲ 374	
賞与引当金	1,019	816	203	
未払法人税等	71	71	0	
未払消費税等	123	647	▲ 524	
流動負債合計	6,550	10,320	▲ 3,770	
2 固定負債				
退職給付引当金	490	237	253	
固定負債合計	490	237	253	
負債合計	7,040	10,557	▲ 3,517	
III 正味財産の部				
1 指定正味財産				
指定正味財産合計	64,985	65,811	▲ 826	
(うち基本財産への充当額)	(61,000)	(61,000)	(0)	
(うち特定資産への充当額)	(3,985)	(4,811)	(▲ 826)	
2 一般正味財産				
一般正味財産合計	19,323	24,221	▲ 4,898	
(うち基本財産への充当額)	(0)	(0)	(0)	
(うち特定資産への充当額)	(11,279)	(11,606)	(▲ 327)	
正味財産合計	84,308	90,032	▲ 5,724	
負債及び正味財産合計	91,348	100,589	▲ 9,241	

※端数調整により合計が一致しない場合がある。



## (2) 貸借対照表 (公益目的事業会計)

(単位: 千円)

科 目	令和元年度決算 A	平成30年度決算 B	増 減 A-B	備考
I 資産の部				
1 流動資産				
現金預金	8,315	11,500	▲ 3,185	
未収金	1,393	6,061	▲ 4,668	
前払金	66	13	53	
他会計貸借	207	221	▲ 14	
貯蔵品	59	92	▲ 33	
流動資産合計	10,040	17,888	▲ 7,848	
2 固定資産				
(1) 基本財産				
定期預金	61,000	61,000	0	
基本財産合計	61,000	61,000	0	
(2) 特定資産				
男女共同参画推進預金	1,000	1,000	0	
男女共同参画事業運営資金	11,279	11,606	▲ 327	
退職給付引当預金	490	237	253	
特定資産什器備品	2,985	3,811	▲ 826	
特定資産合計	15,754	16,655	▲ 901	
(3) その他の固定資産				
什器備品	1,160	375	785	
保証金	2	2	0	
その他の固定資産合計	1,162	376	786	
固定資産合計	77,916	78,031	▲ 115	
資産合計	87,956	95,918	▲ 7,962	
II 負債の部				
1 流動負債				
未払金	5,154	12,022	▲ 6,868	
預り金	86	460	▲ 374	
他会計貸借	173	0	173	
賞与引当金	1,019	816	203	
未払消費税等	123	647	▲ 524	
流動負債合計	6,555	13,944	▲ 7,389	
2 固定負債				
退職給付引当金	490	237	253	
固定負債合計	490	237	253	
負債合計	7,045	14,181	▲ 7,136	
III 正味財産の部				
1 指定正味財産				
指定正味財産合計	64,985	65,811	▲ 826	
(うち基本財産への充当額)	(61,000)	(61,000)	(0)	
(うち特定資産への充当額)	(3,985)	(4,811)	(▲ 826)	
2 一般正味財産	15,926	15,926	0	
(うち基本財産への充当額)	(0)	(0)	(0)	
(うち特定資産への充当額)	(11,279)	(11,606)	(▲ 327)	
正味財産合計	80,911	81,737	▲ 826	
負債及び正味財産合計	87,956	95,918	▲ 7,962	

※端数調整により合計が一致しない場合がある。

## (3) 貸借対照表 (収益事業等会計)

(単位：千円)

科 目	令和元年度決算 A	平成30年度決算 B	増 減 A-B	備考
I 資産の部				
1 流動資産				
現金預金	3,295	7,256	▲ 3,961	
未収金	0	6,394	▲ 6,394	
他会計貸借	173	0	173	
棚卸資産	0	0	0	
流動資産合計	3,468	13,650	▲ 10,182	
2 固定資産				
(1) 基本財産				
基本財産合計	0	0	0	
(2) 特定資産				
特定資産合計	0	0	0	
(3) その他の固定資産				
その他の固定資産合計	0	0	0	
固定資産合計	0	0	0	
資産合計	3,468	13,650	▲ 10,182	
II 負債の部				
1 流動負債				
未払金		5,284	▲ 5,284	
未払法人税等	71	71	0	
買掛金		0	0	
流動負債合計	71	5,355	▲ 5,284	
2 固定負債				
固定負債合計	0	0	0	
負債合計	71	5,355	▲ 5,284	
III 正味財産の部				
1 指定正味財産				
指定正味財産合計	0	0	0	
(うち基本財産への充当額)	(0)	(0)	(0)	
(うち特定資産への充当額)	(0)	(0)	(0)	
2 一般正味財産	3,397	8,295	▲ 4,898	
(うち基本財産への充当額)	(0)	(0)	(0)	
(うち特定資産への充当額)	(0)	(0)	(0)	
正味財産合計	3,397	8,295	▲ 4,898	
負債及び正味財産合計	3,468	13,650	▲ 10,182	

※端数調整により合計が一致しない場合がある。

## (4) 貸借対照表 (法人会計)

(単位：千円)

科 目	令和元年度決算 A	平成30年度決算 B	増 減 A-B	備考
I 資産の部				
1 流動資産				
現金預金	1,584	3,164	▲ 1,580	
未収金	0	506	▲ 506	
前払金	54	53	1	
流動資産合計	1,638	3,723	▲ 2,085	
2 固定資産				
固定資産合計	0	0	0	
資産合計	1,638	3,723	▲ 2,085	
II 負債の部				
1 流動負債				
未払金	1,431	3,502	▲ 2,071	
他会計貸借	207	221	▲ 14	
流動負債合計	1,638	3,723	▲ 2,085	
2 固定負債				
固定負債合計	0	0	0	
負債合計	1,638	3,723	▲ 2,085	
III 正味財産の部				
1 指定正味財産				
指定正味財産合計	0	0	0	
(うち基本財産への充当額)	(0)	(0)	(0)	
(うち特定資産への充当額)	(0)	(0)	(0)	
2 一般正味財産				
一般正味財産合計	0	0	0	
(うち基本財産への充当額)	(0)	(0)	(0)	
(うち特定資産への充当額)	(0)	(0)	(0)	
正味財産合計	0	0	0	
負債及び正味財産合計	1,638	3,723	▲ 2,085	

※端数調整により合計が一致しない場合がある。

## 出資法人経営状況説明書

### 1 法人の概要（令和2年6月19日現在）

#### （1）基本情報

法人の名称	一般財団法人もみのき森林公園協会	所 管 課	環境県民局自然環境課
所 在 地	廿日市市吉和1593-75	設立登記	昭和59年4月10日

基本財産等の額	10,100千円	うち県出資額	5,000千円	県出資比率	49.5%
県以外の出資者	廿日市市（5,100千円, 50.5%）				

設立目的	広島県が設置する広島県立もみのき森林公園等の施設の管理運営に協力するとともに、県民の森林公園等に対する理解と啓発に寄与する。
業務概要	1 もみのき森林公園施設等の維持管理及び経営 2 食品、土産物等の販売 3 上記1に関連又は付随して行う事業 （1）自然環境、歴史・文化・産業等に関する情報の提供及びそれらの体験の提供 （2）県民の体育の推進を図るためのスポーツの普及振興の提供 （3）環境学習事業の提供 （4）地域を利用する旅行の企画及び実施 4 その他この協会の目的を達成するために必要な事業

#### （2）役・職員の状況

区 分	役職員数	職 員 数			備 考
		県職員	元県職員	その他	
常勤役員数	1人	0人	1人	0人	
非常勤役員数	6人	2人	0人	4人	
常勤職員数	10人	0人	0人	10人	

役 職	氏 名	県職員である者	備考
理事長兼常務理事	谷村 恭佐		常勤
副理事長	堀野 和則		
理 事	新宅 郁子	環境県民局長	
理 事	谷 英彦	西部農林水産事務所長	

役 職	氏 名	県職員である者	備考
理 事	棚田久美子		
監 事	橋本 智明		
監 事	高見 美實		

#### （3）組織の概要

<pre>           graph TD             subgraph "【議決機関】"             A[評議員会]             end             subgraph "【執行機関】"             B[理事会]             C[理事長兼常務理事]             D[副理事長]             E[事務局長兼支配人]             end             subgraph "【監査機関】"             F[監事]             end             A --- B             B --- C             B --- F             C --- D             D --- E             E --- G[総務課]             E --- H[営業課]             E --- I[業務課]             E --- J[調理課]           </pre>	備 考
--	-----

## 2 令和2年度事業計画

### (1) 事業計画

(単位：千円)

事業名	事業内容	令和2年度	令和元年度	増減
1 公園管理事業	広島県立もみのき森林公園の維持管理	11,559	11,559	0
2 公園施設運営及び利便事業等	・利用料金事業 もみのき荘、研修棟、キャンプ場等の運営 ・利便事業 公園利用者に対する普及啓発及び食品、土産物の販売等	103,664	116,220	▲12,556
3 管理経費	法人の運営に係る管理費等の経費	3,564	3,952	▲388
合 計		118,787	131,731	▲12,944

#### 【特記事項等】

--

### (2) 予算書

(単位：千円)

区 分		令和2年度	令和元年度	増 減	主な増減理由
経常収益	基本財産運用益	2	2	0	・新型コロナウイルス感染症の影響による宿泊施設の予約キャンセルに伴う減
	受託収入(指定管理)	11,559	11,559	0	
	利用料金収入	41,000	47,000	▲6,000	
	施設収入・商品売上	66,201	73,951	▲7,750	
	その他収益	400	400	0	
計 ①		119,162	132,912	▲13,750	
経常費用	事業費	115,223	127,779	▲12,556	・施設利用者の減に伴う商品の仕入れ減少等による経費の減
	管理費	3,564	3,952	▲388	
計 ②		118,787	131,731	▲12,944	
当期経常増減額 ③=①-②		375	1,181	▲806	
	経常外収益 ④	0	0	0	
	経常外費用 ⑤	0	0	0	
当期経常外増減額 ⑥=④-⑤		0	0	0	
法人税等 ⑦		0	0	0	
当期一般正味財産増減額 ⑧=③+⑥-⑦		375	1,181	▲806	
当期指定正味財産増減額 ⑨		0	0	0	
当期正味財産増減額合計 ⑩=⑧+⑨		375	1,181	▲806	

### 3 令和元年度事業報告

#### (1) 事業報告

(単位：千円)

事業名	事業内容	令和元年度	平成30年度	増減
1 公園管理事業	・ 広島県立もみのき森林公園の維持管理	11,558	11,559	▲1
2 公園施設運営及び 便利事業等	・ 利用料金事業 もみのき荘, 研修棟, キャンプ場等の運営 ・ 利便事業 公園利用者に対する普及啓発及び食品, 土産物の販売等	97,006	102,802	▲5,796
3 管理経費	・ 法人の運営に係る管理費等の経費	2,628	2,728	▲100
合 計		111,192	117,089	▲5,897

#### 【特記事項等】

--

#### (2) 正味財産増減計算書

(単位：千円)

区 分		令和元年度	平成30年度	増 減	主な増減理由
経常収益	基本財産運用益	1	1	0	・ 宿泊施設や野外施設の利用の増による利用料金収入の増 ・ 冬季イベント中止などに伴う収入の減
	受託収入(指定管理)	11,558	11,559	▲1	
	利用料金収入	42,811	38,911	3,900	
	施設収入・商品売上	60,393	64,378	▲3,985	
	その他収益	492	680	▲188	
計 ①		115,254	115,529	▲275	
経常費用	事業費	108,564	114,361	▲5,797	・ 体制の見直しによる減
	管理費	2,628	2,728	▲100	
計 ②		111,192	117,089	▲5,897	
当期経常増減額 ③=①-②		4,062	▲1,560	5,622	
	経常外収益 ④	0	0	0	
	経常外費用 ⑤	0	0	0	
当期経常外増減額 ⑥=④-⑤		0	0	0	
法人税等 ⑦		0	0	0	
当期一般正味財産増減額 ⑧=③+⑥-⑦		4,062	▲1,560	5,622	
当期指定正味財産増減額 ⑨		0	0	0	
当期正味財産増減額合計 ⑩=⑧+⑨		4,062	▲1,560	5,622	

## (3) 貸借対照表

(単位：千円)

区 分		令和元年度末	平成30年度末	増 減	主な増減理由
資産	流動資産	11,282	8,605	2,677	
	固定資産	15,992	15,365	627	
資 産 合 計		27,274	23,969	3,304	
負債	流動負債	5,236	5,994	▲758	
	固定負債	0	0	0	
	負 債 計 ①	5,236	5,994	▲758	
正味財産	指定正味財産	10,100	10,100	0	
	うち、基本財産充当額	10,100	10,100	0	
	一般正味財産	11,937	7,875	4,062	
	うち、基本財産充当額	0	0	0	
	正味財産 計 ②	22,037	17,975	4,062	
負債・正味財産 合計 ③=①+②		27,274	23,969	3,304	

## (4) 県からの財政的支援

(単位：千円)

区 分	令和元年度	平成30年度	増 減	主な増減理由
補助金等	0	0	0	
委託料	12,598	12,484	114	
貸付金	0	0	0	
その他（追加出資等）	0	0	0	
合 計	12,598	12,484	114	
借入金残高（期末残高）	0	0	0	
債務保証額（期末残高）	0	0	0	
損失補償契約に係る債務残高	0	0	0	

## 【県の財政的支援の目的・内容等】

委託料 …もみのき森林公園の管理に係る指定管理料（12,598千円）

## (5) 経営健全化計画の推進状況など特記事項

4 正味財産増減計算書の内訳

(1) 正味財産増減計算書 (総括表)

(単位：千円)

科 目	令和元年度決算 A	平成30年度決算 B	増 減 A-B	備考
I 一般正味財産増減の部				
1 経常増減の部				
(1) 経常収益				
基本財産運用益	1	1	0	
基本財産運用収入	1	1	0	
事業収益	114,762	114,848	▲ 86	
受託金収入	11,558	11,559	▲ 1	
利用料収入	42,811	38,911	3,900	
食喫収入	39,678	40,377	▲ 699	
売店収入	4,268	4,850	▲ 582	
自販機収入	2,346	3,305	▲ 959	
販売収入	1,336	1,223	113	
管理収入	6,308	6,665	▲ 357	
イベント収入	2,554	3,573	▲ 1,019	
補助金収入	3,903	4,384	▲ 481	減免補填等
雑収益	492	680	▲ 188	
雑収入	491	680	▲ 189	
経常収益計	115,254	115,529	▲ 275	
(2) 経常費用				
食喫原価	17,235	18,487	▲ 1,252	
売店原価	3,198	3,438	▲ 240	
自販機原価	1,234	1,994	▲ 760	
販売原価	454	338	116	
管理原価	149	58	91	
イベント原価	1,333	1,846	▲ 513	
役員報酬	1,887	1,874	13	
給料	28,071	34,105	▲ 6,034	
職員手当	7,600	6,569	1,031	
賃金	6,257	4,240	2,017	
通勤手当	2,468	2,658	▲ 190	
共済費	6,243	7,246	▲ 1,003	
福利厚生費	219	169	50	
修繕費	1,446	1,844	▲ 398	
光熱水費	11,671	12,232	▲ 561	
燃料費	611	792	▲ 181	
印刷製本費	328	107	221	
消耗品費	1,994	1,648	346	
消耗備品費	232	139	93	
通信費	803	911	▲ 108	
保険料	993	1,153	▲ 160	
手数料	4,464	3,878	586	
洗濯料	1,059	926	133	
施設管理費	6,464	6,401	63	
旅費交通費	146	145	1	
渉外費	10	10	0	
広報宣伝費	569	629	▲ 60	
会議費	1	9	▲ 8	
会費	119	135	▲ 16	
雑損	2	2	0	
負担金	306	322	▲ 16	
寄付金	10	10	0	
委託料	1,985	1,755	230	
減価償却費	1,188	645	543	
租税公課	442	376	66	
経常費用計	111,192	117,089	▲ 5,897	
当期経常増減額	4,062	▲ 1,560	5,622	



科 目	令和元年度決算 A	平成30年度決算 B	増 減 A-B	備考
2 経常外増減の部				
(1) 経常外収益				
経常外収益計	0	0	0	
(2) 経常外費用				
経常外費用計	0	0	0	
当期経常外増減額	0	0	0	
他会計振替額	0	0	0	
当期一般正味財産増減額	4,062	▲ 1,560	5,622	
一般正味財産期首残高	7,875	9,435	▲ 1,560	
一般正味財産期末残高	11,937	7,875	4,062	
II 指定正味財産増減の部				
当期指定正味財産増減額	0	0	0	
指定正味財産期首残高	10,100	10,100	0	
指定正味財産期末残高	10,100	10,100	0	
III 正味財産期末残高	22,037	17,975	4,062	

※端数調整により合計が一致しない場合がある。

## 5 貸借対照表の内訳

### (1) 貸借対照表 (総括表)

(単位：千円)

科 目	令和元年度決算 A	平成30年度決算 B	増 減 A-B	備考
I 資産の部				
1 流動資産				
現金	996	1,421	▲ 425	
預金	9,087	4,329	4,758	
未収金	240	1,156	▲ 916	
貯蔵品	960	1,699	▲ 739	
流動資産合計	11,282	8,605	2,677	
2 固定資産				
(1) 基本財産				
基本財産特定預金	10,100	10,100	0	
基本財産合計	10,100	10,100	0	
(2) 特定資産				
特定資産合計	0	0	0	
(3) その他固定資産				
什器備品	1,793	1,093	700	
車両運搬具	465	0	465	
構築物	3,634	4,171	▲ 537	
その他固定資産合計	5,892	5,265	627	
固定資産合計	15,992	15,365	627	
資産合計	27,274	23,969	3,304	
II 負債の部				
1 流動負債				
預り金	140	1,319	▲ 1,179	
未払金	5,096	4,675	421	
流動負債合計	5,236	5,994	▲ 758	
2 固定負債				
固定負債合計	0	0	0	
負債合計	5,236	5,994	▲ 758	
III 正味財産の部				
1 指定正味財産	10,100	10,100	0	
(うち基本財産への充当額)	(10,100)	(10,100)	(0)	
(うち特定資産への充当額)	(0)	(0)	(0)	
2 一般正味財産	11,937	7,875	4,062	
(うち基本財産への充当額)	(0)	(0)	(0)	
(うち特定資産への充当額)	(0)	(0)	(0)	
正味財産合計	22,037	17,975	4,062	
負債及び正味財産合計	27,274	23,969	3,304	

※端数調整により合計が一致しない場合がある。

# 出資法人経営状況説明書

## 1 法人の概要（令和2年6月19日現在）

### （1）基本情報

法人の名称	一般財団法人中央森林公園協会	所 管 課	環境県民局自然環境課
所 在 地	三原市本郷町上北方1315番地	設立登記	平成4年4月6日

基本財産等の額	30,000千円	うち県出資額	13,500千円	県出資比率	45.0%
県以外の出資者	中国新聞社(10,500千円, 35.0%), 三原市(3,600千円, 12.0%), 東広島市(2,400千円, 8.0%)				

設立目的	広島県が設置する広島県立中央森林公園等の施設の管理運営に協力するとともに、庭園空港都市の創造、発展に寄与する。
業務概要	<ol style="list-style-type: none"> <li>1 中央森林公園等の維持、管理及び運営の受託事業</li> <li>2 中央森林公園等の利用者のための駐車場管理運営及びその他の利便事業</li> <li>3 中央森林公園の自然環境の保全及びこれを行う団体等への活動支援事業</li> <li>4 県民の体育の推進を図るためのサイクルスポーツ等の普及振興事業</li> <li>5 中央森林公園等における環境学習等の受託事業</li> <li>6 その他この法人の目的を達成するために必要な事業</li> </ol>

### （2）役・職員の状況

区 分	役職員数	備 考		
		県職員	元県職員	その他
常勤役員数	1人	0人	1人	0人
非常勤役員数	9人	3人	1人	5人
常勤職員数	6人	0人	1人	5人

役 職	氏 名	県職員である者	備考
理 事 長	小松 光二郎		
常務理事	菅原 基晴		常勤
理 事	坂井 幸		
理 事	新宅 郁子	環境県民局長	
理 事	山本 健一		
理 事	鈴木 嘉一郎		

役 職	氏 名	県職員である者	備考
理 事	加藤 伸哉	尾道農林事業所 長	
理 事	大西 英之		
監 事	川本 剛士		
監 事	坪井 満正	尾道農林事業所 次長	

### （3）組織の概要

<pre> graph TD     A[理事長] --- B[常務理事 兼事務局長]     B --- C[事務局次長兼三景園長]     C --- D[総務課]     C --- E[営業課]     C --- F[公園管理課]     C --- G[三景園管理事務所]     C --- H[サイクルセンター]         </pre>	備 考
---	-----

## 2 令和2年度事業計画

### (1) 事業計画

(単位：千円)

事業名	事業内容	令和2年度	令和元年度	増減
1 公園等管理受託事業	広島県立中央森林公園及び用倉山県立自然公園の維持管理	53,695	53,258	437
2 利用者のための利便事業及びサイクルスポーツ等の普及振興事業等	・利用料金事業 レンタサイクル, バーベキュー広場等公園内施設貸出等の運営 ・利便事業 公園利用者のために, 売店営業, 抹茶等販売等の実施	90,016	89,877	139
3 管理経費	法人の運営に係る管理費等の経費	13,727	15,084	▲1,357
合計		157,438	158,219	▲781

### 【特記事項等】

--

### (2) 予算書

(単位：千円)

区分		令和2年度	令和元年度	増減	主な増減理由
経常収益	基本財産運用益	75	90	▲15	・新型コロナウイルス感染症の影響による利用者の減少に伴う減
	受託収入	53,695	53,258	437	
	利用料金収入	45,806	46,532	▲726	
	施設収入・商品売上	57,133	57,796	▲663	
	その他収益	729	543	186	
計 ①		157,438	158,219	▲781	
経常費用	事業費	143,711	143,135	576	・備品修繕費の減
	管理費	13,727	15,084	▲1,357	
計 ②		157,438	158,219	▲781	
当期経常増減額 ③=①-②		0	0	0	
	経常外収益 ④	0	0	0	
	経常外費用 ⑤	0	0	0	
当期経常外増減額 ⑥=④-⑤		0	0	0	
法人税等 ⑦		0	0	0	
当期一般正味財産増減額 ⑧=③+⑥-⑦		0	0	0	
当期指定正味財産増減額 ⑨		0	0	0	
当期正味財産増減額合計 ⑩=⑧+⑨		0	0	0	

### 3 令和元年度事業報告

#### (1) 事業報告

(単位：千円)

事業名	事業内容	令和元年度	平成30年度	増減
1 公園等管理受託事業	広島県立中央森林公園及び用倉山県立自然公園の維持管理	53,367	51,022	2,345
2 利用者のための利便事業及びサイクルスポーツ等の普及振興事業等	・利用料金事業 レンタサイクル、バーベキュー広場等公園内施設貸出等の運営 ・利便事業 公園利用者のために、売店営業、抹茶等販売等の実施	84,777	78,989	5,788
3 管理経費	法人の運営に係る管理費等の経費	12,211	15,663	▲3,452
合計		150,355	145,674	4,680

#### 【特記事項等】

--

#### (2) 正味財産増減計算書

(単位：千円)

区分		令和元年度	平成30年度	増減	主な増減理由
経常収益	基本財産運用益	75	90	▲15	・サイクリングやバーベキュー広場の利用者増による利用料金収入の増
	受託収入	53,367	51,022	2,345	
	利用料金収入	45,998	42,245	3,753	
	施設収入・商品売上	56,111	53,226	2,885	
	その他収益	767	796	▲29	
計 ①		156,318	147,379	8,939	
経常費用	事業費	138,144	130,011	8,133	・運動広場の芝の補修による増 ・体制の見直しによる減
	管理費	12,211	15,663	▲3,452	
計 ②		150,355	145,674	4,680	
当期経常増減額 ③=①-②		5,963	1,705	4,258	
	経常外収益 ④	0	0	0	
	経常外費用 ⑤	0	0	0	
当期経常外増減額 ⑥=④-⑤		0	0	0	
法人税等 ⑦		0	0	0	
当期一般正味財産増減額 ⑧=③+⑥-⑦		5,963	1,705	4,258	
当期指定正味財産増減額 ⑨		0	0	0	
当期正味財産増減額合計 ⑩=⑧+⑨		5,963	1,705	4,258	

## (3) 貸借対照表

(単位：千円)

区 分		令和元年度末	平成30年度末	増 減	主な増減理由
資産	流動資産	56,074	44,970	11,104	
	固定資産	35,243	34,305	939	
資 産 合 計		91,318	79,275	12,043	
負債	流動負債	22,725	16,645	6,080	
	固定負債	0	0	0	
	負 債 計 ①	22,725	16,645	6,080	
正味財産	指定正味財産	30,000	30,000	0	
	うち、基本財産充当額	30,000	30,000	0	
	一般正味財産	38,593	32,629	5,963	
	うち、基本財産充当額	0	0	0	
	正味財産計 ②	68,593	62,629	5,963	
負債・正味財産合計 ③=①+②		91,318	79,275	12,043	

## (4) 県からの財政的支援

(単位：千円)

区 分	令和元年度	平成30年度	増 減	主な増減理由
補助金等	0	0	0	
委託料	53,367	51,022	2,345	消費税率の上昇(R1.10)等
貸付金	0	0	0	
その他(追加出資等)	0	0	0	
合 計	53,367	51,022	2,345	
借入金残高(期末残高)	0	0	0	
債務保証額(期末残高)	0	0	0	
損失補償契約に係る債務残高	0	0	0	

## 【県の財政的支援の目的・内容等】

・委託料 … 中央森林公園の管理に係る指定管理料等(53,258千円+用倉山分109千円)

## (5) 経営健全化計画の推進状況など特記事項

--

## 4 正味財産増減計算書

(単位：千円)

科 目	令和元年度決算 A	平成30年度決算 B	増 減 A-B	備考
I 一般正味財産増減の部				
1 経常増減の部				
(1) 経常収益				
基本財産運用益	75	90	▲ 15	
基本財産受取利息	75	90	▲ 15	
事業収益	155,476	146,493	8,983	
受託事業収益	53,367	51,022	2,345	
利用料金収益	45,998	42,245	3,753	
販売収益	27,521	25,151	2,370	
貸出収益	1,135	944	191	
手数料収益	2,640	2,093	547	
イベント収益	9,309	9,922	▲ 613	
減免補填額収益	15,507	15,116	391	
雑収益	767	796	▲ 29	
受取利息	81	91	▲ 10	
雑収益	659	691	▲ 32	
還付税金	28	14	14	
経常収益計	156,318	147,379	8,939	
(2) 経常費用				
事業費	138,144	130,011	8,133	
給料手当	23,600	24,824	▲ 1,224	
臨時雇賃金	17,931	16,033	1,898	
役員報酬	2,664	2,664	0	
法定福利費	5,543	5,044	499	
福利厚生費	583	358	225	
研修費	248	0	248	
販売原価	17,102	14,633	2,469	
旅費交通費	49	55	▲ 6	
通信運搬費	833	776	57	
手数料	636	402	234	
消耗品費	10,974	5,201	5,773	
修繕費	3,993	2,749	1,244	
印刷製本費	1,380	1,320	60	
燃料費	736	625	111	
光熱水料費	7,355	8,452	▲ 1,097	
保険料	1,583	1,415	168	
租税公課	4,912	4,334	578	
支払負担金	14	38	▲ 24	
委託費	24,271	21,572	2,699	
広告料	743	718	25	
使用料	2,011	1,727	284	
イベント費	8,888	10,321	▲ 1,433	
減価償却費	542	694	▲ 152	
雑費	0	48	▲ 48	
賞与引当繰入	1,553	2,007	▲ 454	
修繕引当繰入	0	4,000	▲ 4,000	

科 目	令和元年度決算 A	平成30年度決算 B	増 減 A-B	備考
管理費	12,211	15,663	▲ 3,452	
役員報酬	1,776	1,776	0	
給料手当	3,218	4,661	▲ 1,443	
臨時雇賃金	1,451	1,321	130	
福利厚生費	97	261	▲ 164	
報償費	243	185	58	
法定福利費	1,015	930	85	
会議費	42	93	▲ 51	
旅費交通費	79	126	▲ 47	
通信運搬費	144	377	▲ 233	
消耗品費	275	517	▲ 242	
修繕費	0	68	▲ 68	
印刷製本費	3	36	▲ 33	
燃料費	127	287	▲ 160	
光熱水料費	900	1,032	▲ 132	
租税公課	1,041	945	96	
支払負担金	369	355	14	
委託費	0	1,155	▲ 1,155	
手数料	767	720	47	
使用料	457	497	▲ 40	
交際費	0	75	▲ 75	
雑費	0	10	▲ 10	
賞与引当繰入	205	238	▲ 33	
経常費用計	150,355	145,674	4,680	
評価損益調整前経常増減額	5,963	1,705	4,258	
評価損益等計	0	0	0	
当期経常増減額	5,963	1,705	4,258	
2 経常外増減の部				
(1) 経常外収益				
経常外収益計	0	0	0	
(2) 経常外費用				
経常外費用計	0	0	0	
当期経常外増減額	0	0	0	
当期一般正味財産増減額	5,963	1,705	4,258	
一般正味財産期首残高	32,629	30,925	1,704	
一般正味財産期末残高	38,593	32,629	5,963	
II 指定正味財産増減の部				
当期指定正味財産増減額	0	0	0	
指定正味財産期首残高	30,000	30,000	0	
指定正味財産期末残高	30,000	30,000	0	
III 正味財産期末残高				
一般正味財産期末残高	68,593	62,629	5,963	

※端数調整により合計が一致しない場合がある。



5 貸借対照表

(単位：千円)

科 目	令和元年度決算 A	平成30年度決算 B	増 減 A-B	備考
I 資産の部				
1. 流動資産				
現金預金	54,165	41,710	12,455	
未収金	770	2,004	▲ 1,234	
商品	1,139	1,255	▲ 116	
流動資産合計	56,074	44,970	11,104	
2. 固定資産				
(1) 基本財産	30,000	30,000	0	
定期預金	30,000	30,000	0	
基本財産合計	30,000	30,000	0	
(2) 特定資産				
特定資産合計	0	0	0	
(3) その他固定資産				
建物	3,316	3,696	▲ 380	
機械装置	1,456	0	1,456	
工具器具備品	411	548	▲ 137	
電話加入権	55	55	0	
預託金	6	6	0	
その他の固定資産合計	5,243	4,305	939	
固定資産合計	35,243	34,305	939	
資産合計	91,318	79,275	12,043	
II 負債の部				
1. 流動負債				
未払金	13,741	5,844	7,897	
預り金	586	1,071	▲ 485	
買掛金	668	736	▲ 68	
未払法人税等	71	71	0	
賞与引当金	1,758	2,245	▲ 487	
修繕引当金	4,000	4,000	0	
未払消費税等	1,900	2,679	▲ 779	
流動負債合計	22,725	16,645	6,080	
2. 固定負債				
固定負債合計	0	0	0	
負債合計	22,725	16,645	6,080	
III 正味財産の部				
1. 指定正味財産				
受入寄付金	30,000	30,000	0	
指定正味財産合計	30,000	30,000	0	
(うち基本財産への充当額)	(30,000)	(30,000)	(0)	
2. 一般正味財産				
一般正味財産	38,593	32,629	5,963	
正味財産合計	68,593	62,629	5,963	
負債及び正味財産合計	91,318	79,275	12,043	

※端数調整により合計が一致しない場合がある。

出資法人経営状況説明書

1 法人の概要（令和2年6月19日現在）

(1) 基本情報

法人の名称	福山リサイクル発電株式会社	所管課	環境県民局循環型社会課
所在地	福山市箕沖町107-8	設立登記	平成12年5月24日

基本財産等の額	1,600,000千円	うち県出資額	400,000千円	県出資比率	25.0%
県以外の出資者	JFEエンジニアリング(株)(540,000千円, 33.75%), 福山市(262,000千円, 16.38%) (一財)広島県環境保全公社(257,000千円, 16.06%), 廿日市市(61,000千円, 3.81%) 府中市(29,000千円, 1.81%), 大竹市(24,000千円, 1.50%), 庄原市(8,000千円, 0.50%) 世羅町(8,000千円, 0.50%), 神石高原町(7,000千円, 0.44%), 尾道市(3,000千円, 0.19%) 三原市(1,000千円, 0.06%)				

設立目的	一般廃棄物の広域処理とサーマルリサイクルを通じた環境、資源、エネルギー対策を進めるため、RDF（ごみ固化燃料）を利用した発電や、焼却灰の有効利用を図る。
業務概要	1 廃棄物の燃焼により発電を行う施設の整備及び運営 2 前号に付帯又は関連する一切の事業

(2) 役・職員の状況

区分	役職員数	県職員	元県職員	その他	備考
常勤役員数	2人	0人	0人	2人	
非常勤役員数	8人	1人	0人	7人	
常勤職員数	5人	0人	1人	4人	

役職	氏名	県職員である者	備考
代表取締役社長	佐藤吉秀		常勤
取締役	新宅郁子	環境県民局長	
取締役	清水直樹		
取締役	杉島賢治		
取締役	薄木徹也		

役職	氏名	県職員である者	備考
取締役	角川明		
常勤監査役	河村光二		常勤
監査役	濱崎泰		
監査役	野島等		
監査役	藤井博美		

(3) 組織の概要

<pre>                 graph TD                     A[株主総会] --- B[取締役会]                     A --- C[監査役会]                     C --- D[監査役]                     B --- E[代表取締役社長]                     E --- F[次長]                     F --- G[総務課(1人)]                     F --- H[業務課(1人)]                     F --- I[技術課(2人)]                     F --- J["(総務課長兼務)"]             </pre>	備考
--	----

## 2 令和2年度事業計画

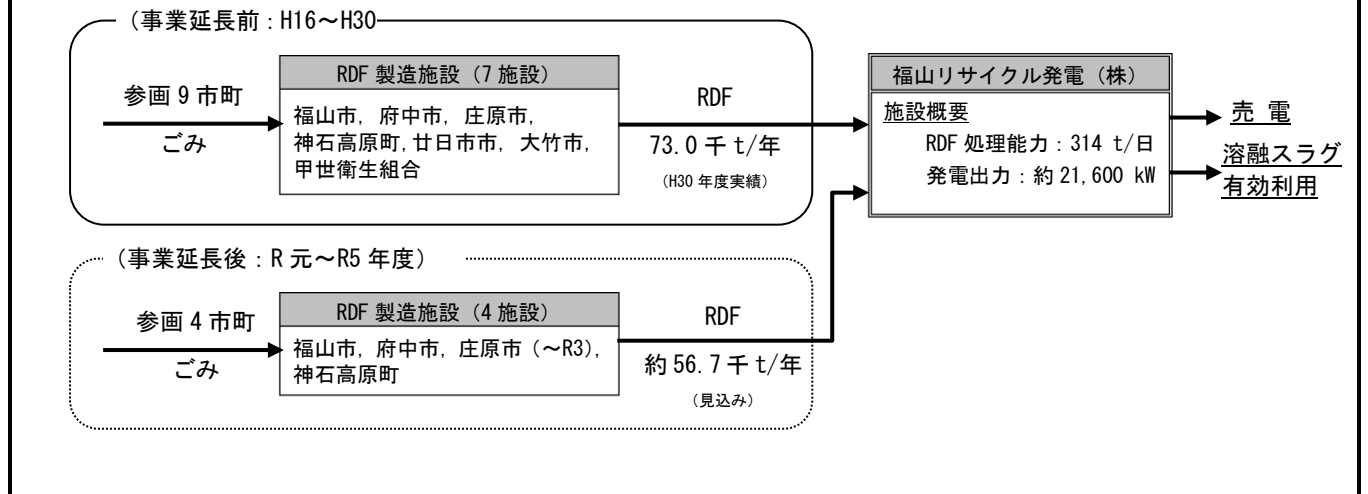
### (1) 事業計画

(単位：千円)

事業名	事業内容	令和2年度	令和元年度	増減
RDF発電事業	参画市町から委託を受けてRDFを処理し、発電を行う。	1,595,539	1,720,792	▲125,253
合計		1,595,539	1,720,792	▲125,253

#### 【特記事項等】

- ・参画市町の意向を踏まえ、事業期間を令和元年度から5年間延長するとともに、参画市町が9市町から4市町へ変更。
- ・延長期間中の損益は、事業終了時の解体撤去費等を分割して費用計上するとともに、RDF処理量の減等により売電収入が減少することから、営業損失となるが、利益剰余金（令和元年度末で約23億円）により、計画的に処理を実施。



### (2) 予想損益計算書

(単位：千円)

区分	令和2年度	令和元年度	増減	主な増減理由
売上高 ①	1,394,320	1,280,900	113,420	
売上原価 ②	1,523,248	1,655,292	▲132,044	減価償却費の減
販売費・一般管理費 ③	72,291	65,500	6,791	
営業利益(損失) ④=①-②-③	▲201,219	▲439,892	238,673	
営業外収益 ⑤	208	3,200	▲2,992	
営業外費用 ⑥	0	0	0	
経常利益(損失) ⑦=④+⑤-⑥	▲201,011	▲436,692	235,681	減価償却費の減による損失の減
特別利益 ⑧	0	0	0	
特別損失 ⑨	0	0	0	
税金等調整前当期純利益 ⑩=⑦+⑧-⑨	▲201,011	▲436,692	235,681	
法人税等 ⑪	7,850	1,000	6,850	
法人税等調整額 ⑫	2,513	0	2,513	
当期純利益(損失) ⑬=⑩-⑪-⑫	▲211,374	▲437,692	226,318	

### 3 令和元年度事業報告

#### (1) 事業報告

(単位：千円)

事業名	事業内容	令和元年度	平成30年度	増減
RDF発電事業	参画市町から委託を受けてRDFを処理し、発電を行った。	1,836,304	1,646,969	189,335
合計		1,836,304	1,646,969	189,335

#### 【特記事項等】

--

#### (2) 損益計算書

(単位：千円)

区分	令和元年度	平成30年度	増減	主な増減理由
売上高 ①	1,481,532	2,155,952	▲674,420	RDF処理量減による売電収入の減
売上原価 ②	1,773,058	1,568,010	205,048	修繕引当金繰入額の皆減 資産除去債務の増
販売費・一般管理費 ③	63,246	78,959	▲15,713	
営業利益(損失) ④=①-②-③	▲354,772	508,983	▲863,755	
営業外収益 ⑤	1,553	851	702	
営業外費用 ⑥	0	0	0	
経常利益(損失) ⑦=④+⑤-⑥	▲353,219	509,834	▲863,053	
特別利益 ⑧	0	0	0	
特別損失 ⑨	0	0	0	
税金等調整前当期純利益⑩=⑦+⑧-⑨	▲353,219	509,834	▲863,053	
法人税等 ⑪	977	143,800	▲142,823	課税所得減による法人税の減
法人税等調整額 ⑫	4,603	60,384	▲55,781	
当期純利益(損失) ⑬=⑩-⑪-⑫	▲358,799	305,649	▲664,448	

#### (3) キャッシュフロー計算書

(単位：千円)

区分	令和元年度	平成30年度	増減	主な増減理由
営業活動によるキャッシュ・フロー	▲30,739	1,695,941	▲1,726,680	当期純利益の減少
投資活動によるキャッシュ・フロー	▲8,400	▲1,095,148	1,086,748	有形固定資産取得額の減
財務活動によるキャッシュ・フロー	▲160,000	▲160,000	0	
現金及び現金同等物の期末残高	3,554,984	3,754,124	▲199,140	

## (4) 貸借対照表

(単位：千円)

区 分		令和元年度末	平成30年度末	増 減	主な増減理由
資 産	流動資産	3,982,657	4,018,466	▲35,809	減価償却による固定資産の減
	固定資産	1,385,132	1,892,403	▲507,271	
	繰延資産	0	0	0	
資 産 合 計		5,367,789	5,910,869	▲543,080	
負 債	流動負債	324,519	352,321	▲27,802	
	固定負債	1,102,165	1,098,643	3,522	
	負債 計 ①	1,426,684	1,450,965	▲24,281	
純 資 産	資本金	1,600,000	1,600,000	0	
	剰余金(累積欠損金)等	2,341,105	2,859,904	▲518,799	
	評価・換算差額等	0	0	0	
	純資産 計 ②	3,941,105	4,459,904	▲518,799	
負債・純資産合計 ③=①+②		5,367,789	5,910,869	▲543,080	

## (5) 株主資本等変動計算書

(単位：千円)

区 分		令和元年度末	平成30年度末	増 減	主な増減理由
資本金 ①		1,600,000	1,600,000	0	
資本剰余金 ②		0	0	0	
利益剰余金	利益準備金	160,000	144,000	16,000	剰余金の配当に伴う利益準備金の積立
	圧縮積立金	0	0	0	
	繰越利益剰余金	2,181,105	2,715,904	▲534,799	剰余金の配当及び当期純損失による減
計 ③		2,341,105	2,859,904	▲518,799	
株主資本合計 ④=①+②+③		3,941,105	4,459,904	▲518,799	
評価・換価差額等 ⑤		0	0	0	
純資産合計 ⑥=④+⑤		3,941,105	4,459,904	▲518,799	

## (6) 県からの財政的支援

(単位：千円)

区 分	令和元年度	平成30年度	増 減	主な増減理由
補助金等	0	0	0	
委託料	0	0	0	
貸付金	0	0	0	
その他(追加出資等)	0	0	0	
合 計	0	0	0	
借入金残高(期末残高)	0	0	0	
債務保証額(期末残高)	0	0	0	
損失補償契約に係る債務残高	0	0	0	

【県の財政的支援の目的・内容等】

--

## (7) 経営健全化計画の推進状況など特記事項

--

## 4 損益計算書の内訳

(単位：千円)

科 目	令和元年度決算 A	平成30年度決算 B	増 減 A-B	備考
1 収益の部				
(1) 売上高	1,481,532	2,155,952	▲ 674,420	
(2) 営業外収益				
受取利息	37	36	1	
雑収入	1,516	815	701	
(3) 特別利益				
受取保険金	0	0	0	
当期収益合計	1,483,085	2,156,803	▲ 673,718	
2 費用の部				
営業費用				
売上原価	1,773,058	1,568,010	205,048	
販売費及び一般管理費	63,246	78,959	▲ 15,713	
役員報酬	1,800	1,800	0	
給与手当	22,744	22,494	250	
賞与引当金繰入額	723	1,616	▲ 893	
退職給付費用	1,677	2,864	▲ 1,187	
出向者給与	8,380	8,380	0	
法定福利費	3,665	3,627	38	
福利厚生費	419	364	55	
広告宣伝費	0	0	0	
接待交際費	12	29	▲ 17	
旅費交通費	2,059	2,247	▲ 188	
通信費	300	317	▲ 17	
図書研究費	72	36	36	
会議費	9	6	3	
保険料	216	176	40	
賃借料	779	769	10	
地代家賃	108	108	0	
消耗品費	971	1,150	▲ 179	
修繕費	193	213	▲ 20	
租税公課	175	676	▲ 501	
事業税	15,407	26,719	▲ 11,312	
諸会費	85	105	▲ 20	
支払手数料	27	57	▲ 30	
減価償却費	202	1,584	▲ 1,382	
雑費	3,223	3,623	▲ 400	
(2) 営業外費用				
支払利息	0	0	0	
支払保証料	0	0	0	
支払手数料	0	0	0	
(3) 特別損失				
解約補償金	0	0	0	
当期費用合計	1,836,304	1,646,969	189,335	
税引前当期純利益	▲ 353,219	509,834	▲ 863,053	
法人税、住民税及び事業税	977	143,800	▲ 142,823	
法人税等調整額	4,603	60,384	▲ 55,781	
当期純利益	▲ 358,799	305,649	▲ 664,448	

※端数調整により合計が一致しない場合がある。

## 5 貸借対照表の内訳

(単位：千円)

科 目	令和元年度決算 A	平成30年度決算 B	増 減 A-B	備考
I 資産の部				
1 流動資産				
現金預金	3,554,984	3,754,124	▲ 199,140	
売掛金	292,464	228,250	64,214	
貯蔵品	3,620	3,620	0	
未収入金	104,078	6,447	97,631	
前払費用	27,511	26,025	1,486	
流動資産合計	3,982,657	4,018,466	▲ 35,809	
2 固定資産				
(1) 有形固定資産				
建物	189,551	240,243	▲ 50,692	
構築物	25,516	33,663	▲ 8,147	
機械装置	925,608	1,375,275	▲ 449,667	
器具備品	0	0	0	
リース資産	7,140	450	6,690	
土地	235,491	235,491	0	
有形固定資産合計	1,383,306	1,885,121	▲ 501,815	
(2) 無形固定資産				
施設利用権	95	765	▲ 670	
無形固定資産合計	95	765	▲ 670	
(3) 投資その他の資産				
保証金	10	10	0	
長期前払費用	698	880	▲ 182	
繰延税金資産	1,023	5,627	▲ 4,604	
投資その他の資産合計	1,731	6,516	▲ 4,785	
固定資産合計	1,385,132	1,892,403	▲ 507,271	
資産合計	5,367,789	5,910,869	▲ 543,080	
II 負債の部				
1 流動負債				
未払金	319,219	306,459	12,760	
未払法人税等	2,627	43,414	▲ 40,787	
賞与引当金	723	1,616	▲ 893	
修繕引当金	0	0	0	
預り金	136	184	▲ 48	
リース債務	1,814	648	1,166	
流動負債合計	324,519	352,321	▲ 27,802	
2 固定負債				
リース債務	6,048	0	6,048	
資産除去債務	1,095,000	1,095,000	0	
退職給付引当金	1,117	3,643	▲ 2,526	
固定負債合計	1,102,165	1,098,643	3,522	
負債合計	1,426,684	1,450,965	▲ 24,281	
III 純資産の部				
1 株主資本				
資本金	1,600,000	1,600,000	0	
株主資本合計	1,600,000	1,600,000	0	
2 利益剰余金				
利益準備金	160,000	144,000	16,000	
その他利益剰余金	2,181,105	2,715,904	▲ 534,799	
繰越利益剰余金	2,181,105	2,715,904	▲ 534,799	
利益剰余金合計	2,341,105	2,859,904	▲ 518,799	
純資産合計	3,941,105	4,459,904	▲ 518,799	
負債及び純資産合計	5,367,789	5,910,869	▲ 543,080	

※端数調整により合計が一致しない場合がある。

# 出資法人経営状況説明書

## 1 法人の概要（令和2年6月19日現在）

### （1）基本情報

法人の名称	一般財団法人広島県環境保全公社	所 管 課	環境県民局産業廃棄物対策課
所 在 地	広島市中区中町8-18 クリスタルプラザ4階	設立登記	昭和57年4月1日

基本財産等の額	300,000千円	うち県出資額	250,000千円	県出資比率	83.3%
県以外の出資者	14市町（50,000千円, 16.7%）				

設立目的	県内の廃棄物を安全かつ適正に処理することにより、自然と生活環境の保全を図る。
業務概要	1 廃棄物の処理及び処分 2 廃棄物の処理及び処分業務の受託 3 廃棄物の処理及び処分に関する調査研究 4 廃棄物に関する知識の普及及び啓発 5 建設発生土の受入、管理及び処分 6 その他前記の目的を達成するために必要な事業

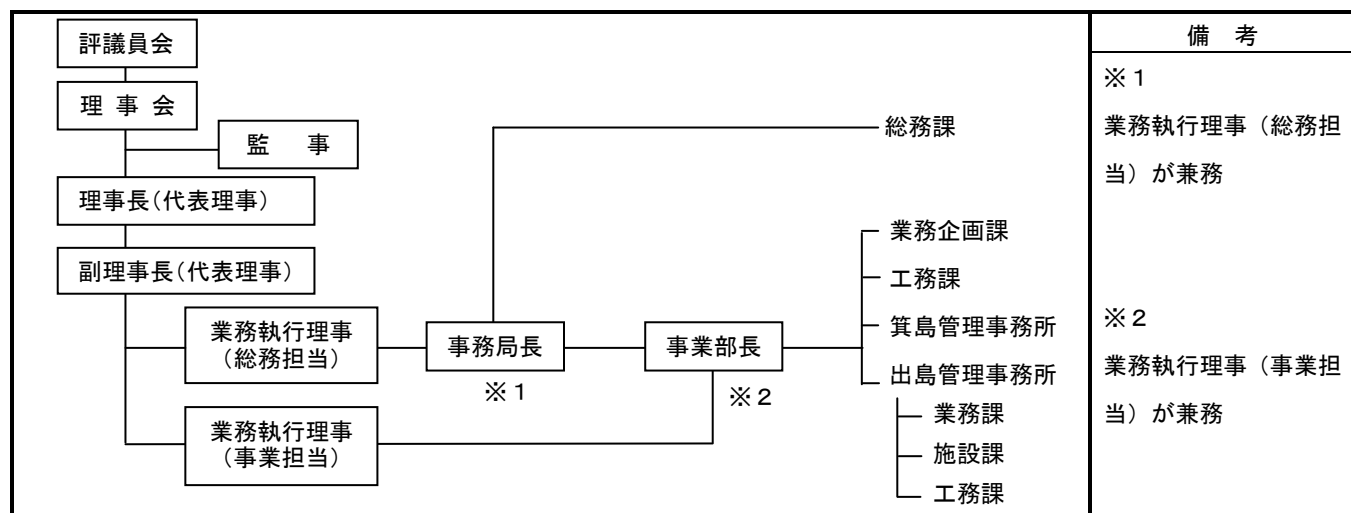
### （2）役・職員の状況

区 分	役職員数	備 考		
		県職員	元県職員	その他
常勤役員数	3人	0人	3人	0人
非常勤役員数	10人	3人	0人	7人
常勤職員数	28人	0人	23人	5人

役 職	氏 名	県職員である者	備考
理 事 長	森永 智 絵		常勤
副 理 事 長	植野 実智成		
業務執行理事	河野 行 信		常勤
業務執行理事	梅村 幸 平		常勤
理 事	新宅 郁 子	環境県民局長	
理 事	山本 貴 弘	土木建築局 空港港湾部長	
理 事	沖邊 竜 哉	企業局長	

役 職	氏 名	県職員である者	備考
理 事	大江 宏 夫		
理 事	高原 茂 嘉		
理 事	柳 曾 隆 行		
理 事	小川 智 弘		
監 事	堀野 和 則		
監 事	佐々木 輝雄		

### 3）組織の概要





## 2 令和2年度事業計画

### (1) 事業計画

(単位：千円)

事業名	事業内容	令和2年度	令和元年度	増減
1 箕島地区産業廃棄物等処理事業	箕島処分場（福山市箕沖町）において、廃棄物等の受入管理を行う。	228,889	236,433	▲7,544
2 五日市地区廃棄物等埋立処分事業	五日市処分場（広島市佐伯区）において、埋立終了後の維持管理等を行う。	0	19,179	▲19,179
3 広島港出島地区廃棄物等埋立処分事業	出島処分場（広島市南区）において、廃棄物等の受入管理を行う。	803,497	833,738	▲30,241
4 普及啓発等事業	廃棄物に関する普及啓発活動及び調査研究事業に対する助成を行う。	21,853	21,963	▲110
5 管理費	職員給与費等	23,169	23,773	▲604
合計		1,077,408	1,135,086	▲57,678

#### 【特記事項等】

- 平成25年4月の一般財団法人移行時の内部留保（約56億円、固定資産を含む）を計画的に取り崩し、出島地区廃棄物等埋立処分事業等の公益目的事業を実施。

### (2) 予算書

(単位：千円)

区分		令和2年度	令和元年度	増減	主な増減理由
経常収益	基本財産運用益	105	105	0	・出島地区廃棄物処分事業に係る処分料収入の増 ・災害廃棄物に係る県受託事業の終了
	特定資産運用益	1	11	▲10	
	事業収益	1,047,955	878,202	169,753	
	雑収益	48,832	201,212	▲152,380	
計 ①		1,096,893	1,079,530	17,363	
経常費用	事業費	1,054,239	1,111,313	▲57,074	・減価償却費の減 ・五日市処分場の廃止による関連事業費の減
	管理費	23,169	23,773	▲604	
計 ②		1,077,408	1,135,086	▲57,678	
当期経常増減額 ③=①-②		19,485	▲55,556	75,041	
	経常外収益 ④	0	0	0	
	経常外費用 ⑤	0	0	0	
当期経常外増減額 ⑥=④-⑤		0	0	0	
法人税等 ⑦		0	0	0	
当期一般正味財産増減額 ⑧=③+⑥-⑦		19,485	▲55,556	75,041	
当期指定正味財産増減額 ⑨		0	0	0	
当期正味財産増減額合計 ⑩=⑧+⑨		19,485	▲55,556	75,041	

### 3 令和元年度事業報告

#### (1) 事業報告

(単位：千円)

事業名	事業内容	令和元年度	平成30年度	増減
1 箕島地区産業廃棄物等処理事業	箕島処分場（福山市箕沖町）において、廃棄物等の受入管理を行う。	182,266	180,823	1,443
2 五日市地区廃棄物等埋立処分事業	五日市処分場（広島市佐伯区）において、埋立終了後の維持管理等を行う。	11,659	14,937	▲3,278
3 広島港出島地区廃棄物等埋立処分事業	出島処分場（広島市南区）において、廃棄物等の受入管理を行う。	816,823	689,594	127,229
4 普及啓発等事業	廃棄物に関する普及啓発活動及び調査研究事業に対する助成を行う。	18,916	13,750	5,166
5 管理費	職員給与費等	20,230	19,701	529
合計		1,049,894	918,804	131,090

#### 【特記事項等】

- ・平成25年4月の一般財団法人移行時の内部留保（約56億円、固定資産を含む）を計画的に取り崩し、出島地区廃棄物等埋立処分事業等の公益目的事業を実施。
- ・災害廃棄物の受入れを実施。

#### (2) 正味財産増減計算書

(単位：千円)

区分	令和元年度	平成30年度	増減	主な増減理由	
経常収益	基本財産運用益	72	583	▲511	・搬入量増加による廃棄物処分料収入の増 ・災害廃棄物に係る県受託業務の増
	特定資産運用益	29	18	11	
	事業収益	1,078,495	694,575	383,920	
	雑収益	274,141	199,582	74,558	
計 ①	1,352,737	894,757	457,980		
経常費用	事業費	1,029,664	899,104	130,560	・災害廃棄物受入施設に係るリース料等の増
	管理費	20,230	19,701	529	
計 ②	1,049,894	918,804	131,090		
当期経常増減額 ③=①-②	302,843	▲24,047	326,890		
経常外収益	経常外収益 ④	0	0	0	
	経常外費用 ⑤	1,716	91	1,625	
当期経常外増減額 ⑥=④-⑤	▲1,716	▲91	▲1,625		
法人税等 ⑦	0	0	0		
当期一般正味財産増減額 ⑧=③+⑥-⑦	301,127	▲24,138	325,265		
当期指定正味財産増減額 ⑨	0	0	0		
当期正味財産増減額合計 ⑩=⑧+⑨	301,127	▲24,138	325,265		

## (3) 貸借対照表

(単位：千円)

区 分		令和元年度末	平成30年度末	増 減	主な増減理由
資産	流動資産	2,793,521	2,357,027	436,494	・廃棄物処分に係る収益増加による増 ・減価償却による減
	固定資産	2,041,799	2,110,321	▲68,522	
資 産 合 計		4,835,320	4,467,347	367,973	
負債	流動負債	381,420	365,836	15,584	・最終処分場に係る維持管理積立金の増 (算定基礎となる処分量の増)
	固定負債	130,345	79,083	51,262	
	負債 計 ①	511,765	444,919	66,846	
正味財産	指定正味財産	300,000	300,000	0	
	うち、基本財産充当額	300,000	300,000	0	
	一般正味財産	4,023,555	3,722,428	301,127	
	うち、基本財産充当額	0	0	0	
	正味財産 計 ②	4,323,555	4,022,428	301,127	
負債・正味財産 合計 ③=①+②		4,835,320	4,467,347	367,973	

## (4) キャッシュフロー計算書

(単位：千円)

区 分	令和元年度	平成30年度	増 減	主な増減理由
事業活動によるキャッシュ・フロー	106,511	242,004	▲135,493	定期預金預入による減
投資活動によるキャッシュ・フロー	▲137,093	▲138,348	1,255	
財務活動によるキャッシュ・フロー	0	0	0	
現金及び現金同等物の期末残高	424,791	455,374	▲30,583	

## (5) 県からの財政的支援

(単位：千円)

区 分	令和元年度	平成30年度	増 減	主な増減理由
補助金等	0	0	0	
委託料	235,105	161,767	73,338	災害廃棄物受入体制整備業務に係る 県委託料の増
貸付金	0	0	0	
その他(追加出資等)	0	0	0	
合 計	235,105	161,767	73,338	
借入金残高(期末残高)	0	0	0	
債務保証額(期末残高)	0	0	0	
損失補償契約に係る債務残高	0	0	0	

## 【県の財政的支援の目的・内容等】

委託料等 … 箕島地区敷均し・覆土業務(9,131千円)及び災害廃棄物受入体制の整備業務(225,974千円)の委託

## (6) 経営健全化計画の推進状況など特記事項

--

#### 4 正味財産増減計算書の内訳

##### (1) 正味財産増減計算書 (総括表)

(単位：千円)

科 目	令和元年度決算 A	平成30年度決算 B	増 減 A-B	備考
I 一般正味財産増減の部				
1 経常増減の部				
(1) 経常収益				
基本財産運用益	72	583	▲ 511	
特定資産運用益	29	18	11	
事業収益	1,078,495	694,575	383,920	
受取負担金	245,678	172,762	72,916	
雑収益	28,463	26,821	1,642	
経常収益計	1,352,737	894,757	457,980	
(2) 経常費用				
事業費	1,029,664	899,104	130,560	
管理費	20,230	19,701	529	
経常費用計	1,049,894	918,804	131,090	
当期経常増減額	302,843	▲ 24,047	326,890	
2 経常外増減の部				
(1) 経常外収益				
経常外収益計	0	0	0	
(2) 経常外費用				
固定資産除却損	1,716	91	1,625	
経常外費用計	1,716	91	1,625	
当期経常外増減額	▲ 1,716	▲ 91	▲ 1,625	
当期一般正味財産増減額	301,127	▲ 24,138	325,265	
一般正味財産期首残高	3,722,428	3,746,566	▲ 24,138	
一般正味財産期末残高	4,023,555	3,722,428	301,127	
II 指定正味財産増減の部				
当期指定正味財産増減額	0	0	0	
指定正味財産期首残高	300,000	300,000	0	
指定正味財産期末残高	300,000	300,000	0	
III 正味財産期末残高	4,323,555	4,022,428	301,127	

※端数調整により合計が一致しない場合がある。

## (2) 正味財産増減計算書 (実施事業等会計)

(単位：千円)

科 目	令和元年度決算 A	平成30年度決算 B	増 減 A-B	備考
I 一般正味財産増減の部				
1 経常増減の部				
(1) 経常収益				
基本財産運用益	0	0	0	
特定資産運用益	28	17	11	
処分場閉鎖準備預金受取利息	28	17	11	
事業収益	700,585	415,780	284,805	
出島地区産業廃棄物等処分事業収益	435,352	327,649	107,703	
出島地区一般廃棄物処分受託収益	265,233	88,131	177,102	
受取負担金	225,974	150,000	75,974	
出島災害廃棄物等受入整備事業受託収益	225,974	150,000	75,974	
雑収益	1,266	599	667	
普通預金受取利息	1	0	1	
定期預金受取利息	1,258	582	676	
有価証券運用益	7	17	▲ 10	
その他雑収益	0	0	0	
経常収益計	927,853	566,396	361,457	
(2) 経常費用				
事業費	847,398	718,281	129,117	
役員報酬	15,508	16,405	▲ 897	
給料手当	79,855	62,865	16,990	
賞与引当金繰入	2,500	1,871	629	
退職給付費用	338	410	▲ 72	
法定福利費	14,176	12,370	1,806	
福利厚生費	964	509	455	
旅費交通費	335	385	▲ 50	
通信運搬費	1,038	1,080	▲ 42	
減価償却費	189,708	197,728	▲ 8,020	
消耗什器備品費	0	116	▲ 116	
消耗品費	3,002	2,084	918	
修繕費	13,982	16,593	▲ 2,611	
印刷製本費	448	181	267	
燃料費	6,247	5,325	922	
光熱水料費	20,168	21,401	▲ 1,233	
保険料	7,969	7,043	926	
賃借料	121,385	5,238	116,147	
諸謝金	41	398	▲ 357	
租税公課	45,631	22,556	23,075	
支払負担金	2,281	1,673	608	
支払助成金	10,000	5,880	4,120	
支払寄付金	500	500	0	
支払手数料	277	307	▲ 30	
委託費	232,974	293,754	▲ 60,780	
保守料	27,913	19,227	8,686	
維持管理積立金繰入	49,913	22,382	27,531	
雑費	245	0	245	
経常費用計	847,398	718,281	129,117	
評価損益等調整前当期経常増減額	80,455	▲ 151,884	232,339	
評価損益等計	0	0	0	
当期経常増減額	80,455	▲ 151,884	232,339	
2 経常外増減の部				
(1) 経常外収益				
経常外収益計	0	0	0	
(2) 経常外費用				
固定資産除却損	1,500	91	1,409	
車両運搬具除却損	0	91	▲ 91	
構築物除却損	185	0	185	
機械装置除却損	282	0	282	
什器備品除却損	0	0	0	

処分場建設・修繕負担金除却損	1,033	0	1,033
経常外費用計	1,500	91	1,409
当期経常外増減額	▲ 1,500	▲ 91	▲ 1,409
他会計振替額	0	0	0
当期一般正味財産増減額	78,955	▲ 151,975	230,930
一般正味財産期首残高	2,081,740	2,233,715	▲ 151,975
一般正味財産期末残高	2,160,695	2,081,740	78,955
II 指定正味財産増減の部			
当期指定正味財産増減額	0	0	0
指定正味財産期首残高	0	0	0
指定正味財産期末残高	0	0	0
III 正味財産期末残高	2,160,695	2,081,740	78,955

※端数調整により合計が一致しない場合がある。

## (3) 正味財産増減計算書 (その他会計)

(単位: 千円)

科 目	令和元年度決算 A	平成30年度決算 B	増 減 A-B	備考
I 一般正味財産増減の部				
1 経常増減の部				
(1) 経常収益				
基本財産運用益	0	0	0	
特定資産運用益	0	0	0	
事業収益	375,522	277,373	98,149	
箕島地区産業廃棄物等処分事業収益	343,158	224,000	119,158	
箕島地区一般廃棄物処分受託収益	32,364	53,373	▲ 21,009	
受取負担金	19,704	22,762	▲ 3,058	
箕島地区共同事業負担金	10,573	10,995	▲ 422	
箕島地区敷均し業務委託覆土受託収益	9,131	11,767	▲ 2,636	
雑収益	26,655	26,183	472	
普通預金受取利息	2	2	0	
定期預金受取利息	934	438	496	
有価証券運用益	7	41	▲ 34	
株式受取配当金	25,700	25,700	0	
その他雑収益	12	3	9	
経常収益計	421,881	326,318	95,563	
(2) 経常費用				
事業費	182,267	180,823	1,444	
役員報酬	2,258	2,635	▲ 377	
給料手当	26,290	25,995	295	
賞与引当金繰入	930	296	634	
臨時雇賃金	51	0	51	
法定福利費	4,672	4,846	▲ 174	
福利厚生費	440	338	102	
旅費交通費	284	289	▲ 5	
通信運搬費	656	686	▲ 30	
減価償却費	14,036	15,827	▲ 1,791	
消耗什器備品費	0	18	▲ 18	
消耗品費	806	685	121	
食糧費	0	5	▲ 5	
修繕費	2,023	611	1,412	
印刷製本費	32	46	▲ 14	
燃料費	196	130	66	
光熱水料費	8,802	24,775	▲ 15,973	
保険料	472	449	23	
賃借料	26,731	26,831	▲ 100	
諸謝金	0	22	▲ 22	
租税公課	23,129	7,884	15,245	
支払手数料	238	216	22	
委託費	67,646	65,783	1,863	
保守料	2,541	2,473	68	
原材料費	34	25	9	
貸倒引当金戻入	0	▲ 45	45	
雑費	0	4	▲ 4	
経常費用計	182,267	180,823	1,444	
評価損益等調整前当期経常増減額	239,614	145,495	94,119	
評価損益等計	0	0	0	
当期経常増減額	239,614	145,495	94,119	
2 経常外増減の部				
(1) 経常外収益				
経常外収益計	0	0	0	
(2) 経常外費用				
固定資産除却損	216	0	216	
機械装置除却損	216	0	216	
経常外費用計	216	0	216	
当期経常外増減額	▲ 216	0	▲ 216	
他会計振替額	0	0	0	

	当期一般正味財産増減額	239,398	145,495	93,903	
	一般正味財産期首残高	1,279,379	1,133,884	145,495	
	一般正味財産期末残高	1,518,777	1,279,379	239,398	
II	指定正味財産増減の部				
	当期指定正味財産増減額	0	0	0	
	指定正味財産期首残高	0	0	0	
	指定正味財産期末残高	0	0	0	
III	正味財産期末残高	1,518,777	1,279,379	239,398	

※端数調整により合計が一致しない場合がある。



## (4) 正味財産増減計算書 (法人会計)

(単位: 千円)

科 目	令和元年度決算 A	平成30年度決算 B	増 減 A-B	備考
I 一般正味財産増減の部				
1 経常増減の部				
(1) 経常収益				
基本財産運用益	72	583	▲ 511	
基本財産受取利息	72	583	▲ 511	
特定資産運用益	1	1	0	
退職給付引当預金受取利息	1	1	0	
事業収益	2,388	1,422	966	
広島県産業廃棄物埋立税取扱収益	2,388	1,422	966	
受取負担金	0	0	0	
雑収益	542	38	504	
普通預金受取利息	1	0	1	
定期預金受取利息	85	35	50	
有価証券運用益	0	2	▲ 2	
その他雑収益	456	0	456	
経常収益計	3,003	2,044	959	
(2) 経常費用				
管理費	20,230	19,701	529	
役員報酬	2,434	2,460	▲ 26	
給料手当	10,076	9,564	512	
賞与引当金繰入	455	311	144	
退職給付費用	1,011	1,065	▲ 54	
法定福利費	2,228	2,206	22	
福利厚生費	84	58	26	
会議費	108	201	▲ 93	
旅費交通費	500	814	▲ 314	
通信運搬費	149	161	▲ 12	
減価償却費	154	175	▲ 21	
消耗什器備品費	0	9	▲ 9	
消耗品費	183	121	62	
食糧費	26	32	▲ 6	
修繕費	7	2	5	
印刷製本費	60	0	60	
光熱水料費	116	117	▲ 1	
保険料	32	32	0	
賃借料	1,197	1,189	8	
諸謝金	93	198	▲ 105	
交際費	6	6	0	
租税公課	13	26	▲ 13	
支払負担金	515	524	▲ 9	
支払寄付金	5	5	0	
支払手数料	58	47	11	
委託費	522	293	229	
保守料	127	82	45	
雑費	71	0	71	
経常費用計	20,230	19,701	529	
評価損益等調整前当期経常増減額	▲ 17,227	▲ 17,657	430	
評価損益等計	0	0	0	
当期経常増減額	▲ 17,227	▲ 17,657	430	
2 経常外増減の部				
(1) 経常外収益				
経常外収益計	0	0	0	
(2) 経常外費用				
固定資産除却損	0	0	0	
経常外費用計	0	0	0	

当期経常外増減額	0	0	0
他会計振替額	0	0	0
当期一般正味財産増減額	▲ 17,227	▲ 17,657	430
一般正味財産期首残高	361,310	378,967	▲ 17,657
一般正味財産期末残高	344,083	361,310	▲ 17,227
II 指定正味財産増減の部			
当期指定正味財産増減額	0	0	0
指定正味財産期首残高	300,000	300,000	0
指定正味財産期末残高	300,000	300,000	0
III 正味財産期末残高	644,083	661,310	▲ 17,227

※端数調整により合計が一致しない場合がある。

5 貸借対照表の内訳

(1) 貸借対照表 (総括表)

(単位：千円)

科 目	令和元年度決算 A	平成30年度決算 B	増 減 A-B	備 考
I 資産の部				
1 流動資産				
現金預金	2,574,791	1,855,374	719,417	定期預金を除いた金額：424,791
未収金	214,174	297,663	▲ 83,489	
未収収益	1,917	868	1,049	
有価証券	0	200,000	▲ 200,000	
貯蔵品	0	910	▲ 910	
前払費用	2,639	2,213	426	
流動資産合計	2,793,521	2,357,027	436,494	
2 固定資産				
(1) 基本財産				
定期預金	300,000	300,000	0	
基本財産合計	300,000	300,000	0	
(2) 特定資産				
退職給付引当資産	13,982	12,633	1,349	
維持管理積立資産	116,363	66,450	49,913	
処分場閉鎖準備資産	50,000	50,000	0	
特定資産合計	180,345	129,083	51,262	
(3) その他固定資産				
建物	459,349	440,533	18,816	
建物付属設備	97,150	113,629	▲ 16,479	
構築物	430,418	429,918	500	
機械装置	18,121	84,198	▲ 66,077	
船舶	90,742	126,478	▲ 35,736	
車両運搬具	1,989	3,978	▲ 1,989	
什器備品	7,929	13,110	▲ 5,181	
ソフトウェア	4,882	4,768	114	
処分場建設・修繕負担金	189,663	203,424	▲ 13,761	
電話加入権	237	237	0	
敷金	3,948	3,938	10	
投資有価証券	257,000	257,000	0	
長期前払費用	26	26	0	
その他固定資産合計	1,561,454	1,681,237	▲ 119,783	
固定資産合計	2,041,799	2,110,321	▲ 68,522	
資産合計	4,835,320	4,467,347	367,973	
II 負債の部				
1 流動負債				
未払金	358,619	349,944	8,675	
預り金	18,916	13,413	5,503	
賞与引当金	3,885	2,479	1,406	
流動負債合計	381,420	365,836	15,584	
2 固定負債				
退職給付引当金	13,982	12,633	1,349	
維持管理積立金	116,363	66,450	49,913	
固定負債合計	130,345	79,083	51,262	
負債合計	511,765	444,919	66,846	
III 正味財産の部				
1 指定正味財産				
指定正味財産合計	300,000	300,000	0	
(うち基本財産への充当額)	(300,000)	(300,000)	(0)	
2 一般正味財産				
一般正味財産合計	4,023,555	3,722,428	301,127	
(うち特定資産への充当額)	(50,000)	(50,000)	(0)	
正味財産合計	4,323,555	4,022,428	301,127	
負債及び正味財産合計	4,835,320	4,467,347	367,973	

※端数調整により合計が一致しない場合がある。

## (2) 貸借対照表(実施事業会計)

(単位:千円)

科 目	令和元年度決算 A	平成30年度決算 B	増 減 A-B	備考
I 資産の部				
1 流動資産				
現金預金	1,095,742	773,265	322,477	定期預金を除いた金額:75,742
未収金	153,603	199,219	▲ 45,616	
未収収益	1,005	541	464	
有価証券	0	100,000	▲ 100,000	
貯蔵品	0	910	▲ 910	
前払費用	1,378	1,215	163	
流動資産合計	1,251,728	1,075,150	176,578	
2 固定資産				
(1) 基本財産				
基本財産合計	0	0	0	
(2) 特定資産				
退職給付引当資産	2,459	2,122	337	
維持管理積立資産	116,363	66,450	49,913	
処分場閉鎖準備資産	50,000	50,000	0	
特定資産合計	168,822	118,572	50,250	
(3) その他固定資産				
建物	459,349	440,533	18,816	
建物付属設備	96,447	112,813	▲ 16,366	
構築物	315,706	307,152	8,554	
機械装置	12,549	74,475	▲ 61,926	
船舶	90,742	126,478	▲ 35,736	
車両運搬具	1,989	3,978	▲ 1,989	
什器備品	6,341	11,189	▲ 4,848	
ソフトウェア	3,432	2,696	736	
処分場建設・修繕負担金	189,494	203,159	▲ 13,665	
電話加入権	75	75	0	
長期前払費用	26	26	0	
その他固定資産合計	1,176,150	1,282,573	▲ 106,423	
固定資産合計	1,344,972	1,401,145	▲ 56,173	
資産合計	2,596,700	2,476,295	120,405	
II 負債の部				
1 流動負債				
未払金	304,323	314,769	▲ 10,446	
預り金	10,360	9,342	1,018	
賞与引当金	2,500	1,871	629	
流動負債合計	317,183	325,983	▲ 8,800	
2 固定負債				
退職給付引当金	2,459	2,122	337	
維持管理積立金	116,363	66,450	49,913	
固定負債合計	118,822	68,572	50,250	
負債合計	436,005	394,555	41,450	
III 正味財産の部				
1 指定正味財産				
指定正味財産合計	0	0	0	
(うち基本財産への充当額)	(0)	(0)	(0)	
2 一般正味財産	2,160,695	2,081,740	78,955	
(うち特定資産への充当額)	(50,000)	(50,000)	(0)	
正味財産合計	2,160,695	2,081,740	78,955	
負債及び正味財産合計	2,596,700	2,476,295	120,405	

※端数調整により合計が一致しない場合がある。

## (3) 貸借対照表 (その他会計)

(単位：千円)

科 目	令和元年度決算 A	平成30年度決算 B	増 減 A-B	備考
I 資産の部				
1 流動資産				
現金預金	1,137,818	724,014	413,804	定期預金を除いた金額：77,818
未収金	60,571	98,444	▲ 37,873	
未収収益	788	254	534	
有価証券	0	100,000	▲ 100,000	
前払費用	63	67	▲ 4	
流動資産合計	1,199,240	922,779	276,461	
2 固定資産				
(1) 基本財産				
基本財産合計	0	0	0	
(2) 特定資産				
特定資産合計	0	0	0	
(3) その他固定資産				
建物	0	0	0	
建物付属設備	330	386	▲ 56	
構築物	114,712	122,766	▲ 8,054	
機械装置	5,572	9,723	▲ 4,151	
什器備品	1,142	1,378	▲ 236	
ソフトウェア	1,450	2,073	▲ 623	
処分場建設・修繕負担金	169	265	▲ 96	
敷金	10	0	10	
投資有価証券	257,000	257,000	0	
その他固定資産合計	380,385	393,591	▲ 13,206	
固定資産合計	380,385	393,591	▲ 13,206	
資産合計	1,579,625	1,316,370	263,255	
II 負債の部				
1 流動負債				
未払金	52,436	33,653	18,783	
預り金	7,482	3,043	4,439	
賞与引当金	930	296	634	
流動負債合計	60,848	36,992	23,856	
2 固定負債				
固定負債合計	0	0	0	
負債合計	60,848	36,992	23,856	
III 正味財産の部				
1 指定正味財産				
指定正味財産合計	0	0	0	
(うち基本財産への充当額)	(0)	(0)	(0)	
2 一般正味財産				
一般正味財産合計	1,518,777	1,279,379	239,398	
(うち特定資産への充当額)	(0)	(0)	(0)	
正味財産合計	1,518,777	1,279,379	239,398	
負債及び正味財産合計	1,579,625	1,316,370	263,255	

※端数調整により合計が一致しない場合がある。

## (4) 貸借対照表 (法人会計)

(単位：千円)

科 目	令和元年度決算 A	平成30年度決算 B	増 減 A-B	備考
I 資産の部				
1 流動資産				
現金預金	341,231	358,094	▲ 16,863	定期預金を除いた金額：271,231
未収収益	124	73	51	
有価証券	0	0	0	
前払費用	1,198	931	267	
流動資産合計	342,553	359,098	▲ 16,545	
2 固定資産				
(1) 基本財産				
定期預金	300,000	300,000	0	
基本財産合計	300,000	300,000	0	
(2) 特定資産				
退職給付引当資産	11,523	10,512	1,011	
特定資産合計	11,523	10,512	1,011	
(3) その他固定資産				
建物付属設備	373	430	▲ 57	
什器備品	446	543	▲ 97	
電話加入権	162	162	0	
敷金	3,938	3,938	0	
その他固定資産合計	4,919	5,073	▲ 154	
固定資産合計	316,442	315,584	858	
資産合計	658,995	674,682	▲ 15,687	
II 負債の部				
1 流動負債				
未払金	1,860	1,522	338	
預り金	1,074	1,028	46	
賞与引当金	455	311	144	
流動負債合計	3,389	2,861	528	
2 固定負債				
退職給付引当金	11,523	10,512	1,011	
固定負債合計	11,523	10,512	1,011	
負債合計	14,912	13,372	1,540	
III 正味財産の部				
1 指定正味財産				
指定正味財産合計	300,000	300,000	0	
(うち基本財産への充当額)	(300,000)	(300,000)	(0)	
2 一般正味財産				
一般正味財産合計	344,083	361,310	▲ 17,227	
(うち特定資産への充当額)	(0)	(0)	(0)	
正味財産合計	644,083	661,310	▲ 17,227	
負債及び正味財産合計	658,995	674,682	▲ 15,687	

※端数調整により合計が一致しない場合がある。