

「平成 30 年 7 月豪雨災害 砂防・治山施設整備計画」における緊急事業の進捗状況について

1 要 旨

平成 30 年 7 月豪雨により土砂災害が発生し、甚大な被害を受けた箇所において、早期の復旧に向け、国・県・市町が連携を図り、緊急的な砂防・治山施設の施工箇所、工事内容等の事業計画に関して調整を進め、「平成 30 年 7 月豪雨災害 砂防・治山施設整備計画（緊急事業・激特事業等）」を作成し、令和元年 5 月 17 日に公表している。

砂防ダムなどの整備については、これに基づき事業実施しているところであり、この整備計画における緊急事業の5 月末時点の進捗状況と、被災から 2 年を迎えるにあたり、「復旧・復興プランの進捗状況（発災 2 年後）」の作成に合わせて今年度末までの事業完了の見通しについて報告する。

2 整備計画の進捗状況

(1) 緊急事業

施設整備計画にある砂防・治山の事業箇所のうち、住宅に直接被害のあった箇所や溪流内の不安定な土砂により崩壊が拡大するおそれがある箇所など、特に緊急性の高い 301 箇所については緊急事業として整備することとしている。

令和 2 年 4 月末時点で合計 288 箇所（砂防関係 196 箇所、治山関係 92 箇所）が工事契約済となり、そのうち 96 箇所（砂防関係 75 箇所、治山関係 21 箇所）は工事が完了している。

(2) 各機関の進捗状況（令和 2 年 5 月末時点）

各機関の進捗状況は、次のとおりである。

(単位：箇所)

区分	事業主体	事業種別	緊急事業 箇所数	地元調整 発注準備	契約済	前月からの 増	現場着手	完了	
								完了	前月からの 増
砂防	国土交通省	砂防事業	20	0	20	0	20	16	0
	広島県 (砂防課)	砂防事業	85	2	83	0	80	16	2
		急傾斜地崩壊対策事業	26	0	26	0	26	18	1
	広島県砂防事業計		111	2	109	0	106	34	3
	市町	急傾斜地崩壊対策事業	68	1	67	0	62	25	3
小 計(砂 防)			199	3	196	0	188	75	6
治山	農林水産省	治山事業	39	1	38	0	38	13	0
	広島県 (森林保全課)	治山事業	59	5	54	0	51	8	0
	市町	治山事業	4	4	0	0	0	0	0
小 計(治 山)			102	10	92	0	89	21	0
緊 急 事 業 合 計			301	13	288	0	277	96	6

(3) 各市町別の緊急事業の契約状況（令和2年5月末時点）

市町	砂防事業												急傾斜事業												治山事業												市町圏所数合計			
	国				県				市町				国				県				市町				緊急事業箇所	工事契約済	現場着手	完了												
	緊急事業箇所	工事契約済	現場着手	完了	緊急事業箇所	工事契約済	現場着手	完了	緊急事業箇所	工事契約済	現場着手	完了	緊急事業箇所	工事契約済	現場着手	完了	緊急事業箇所	工事契約済	現場着手	完了	緊急事業箇所	工事契約済	現場着手	完了																
広島市	12	12	12	8	8	7	6	1	3	3	3	1	5	4	4	3	4	4	4	3	12	11	11	2	-	-	-	-	44	41	40	18								
①東区	2	2	2	0	-	-	-	-	-	-	-	-	1	1	1	1	-	-	-	-	-	-	-	-	-	-	-	-	6	6	6	1								
②南区	-	-	-	-	2	2	1	0	1	1	1	1	-	-	-	-	1	1	1	1	-	-	-	-	-	-	-	-	4	4	3	2								
③西区	-	-	-	-	-	-	-	-	-	-	-	-	4	3	3	2	-	-	-	-	-	-	-	-	-	-	-	-	4	3	3	2								
④安佐北区	4	4	4	4	1	1	1	0	-	-	-	-	-	-	-	-	-	-	-	-	7	7	7	2	-	-	-	-	12	12	12	6								
⑤安芸区	6	6	6	4	5	4	4	1	2	2	2	0	-	-	-	-	-	3	3	2	2	1	1	0	-	-	-	-	18	16	16	7								
⑥呉市	5	5	5	5	22	22	22	0	6	6	6	5	1	1	1	1	7	7	7	7	6	6	6	2	2	0	0	0	49	47	47	20								
⑦竹原市	-	-	-	-	4	4	4	2	4	4	4	0	9	9	9	3	1	1	1	0	8	8	7	0	-	-	-	-	26	26	25	5								
⑧三原市	-	-	-	-	8	8	8	2	-	-	-	-	6	6	6	3	8	8	8	2	4	3	2	0	-	-	-	-	26	25	24	7								
⑨尾道市	-	-	-	-	5	5	5	1	2	2	2	2	-	-	-	-	-	-	-	-	1	1	1	0	-	-	-	-	8	8	8	3								
⑩福山市	-	-	-	-	1	1	1	0	2	2	2	2	10	10	10	9	1	0	0	0	3	3	3	2	-	-	-	-	17	16	16	13								
⑪府中市	-	-	-	-	1	1	1	0	1	1	1	1	4	4	4	0	-	-	-	-	2	2	2	0	-	-	-	-	8	8	8	1								
⑫庄原市	-	-	-	-	-	-	-	-	-	-	-	-	1	1	1	0	-	-	-	-	-	-	-	-	-	-	-	-	1	1	1	0								
⑬東広島市	-	-	-	-	13	13	13	5	-	-	-	-	7	7	6	0	12	12	0	13	13	13	2	-	-	-	-	-	45	45	44	7								
⑭廿日市市	-	-	-	-	-	-	-	-	-	-	-	-	1	1	1	1	-	-	-	-	-	-	-	-	-	-	-	-	1	1	1	1								
⑮安芸高田市	-	-	-	-	-	-	-	-	-	-	-	-	1	1	1	1	-	-	-	-	1	1	1	0	-	-	-	-	2	2	2	1								
⑯江田島市	-	-	-	-	4	4	3	2	2	2	2	1	18	18	14	1	-	-	-	-	2	2	2	0	-	-	-	-	26	26	21	4								
⑰府中町	-	-	-	-	1	0	0	0	-	-	-	-	3	3	3	3	-	-	-	-	1	1	1	0	-	-	-	-	5	4	4	3								
⑱海田町	-	-	-	-	1	1	1	0	1	1	1	1	-	-	-	-	-	-	-	-	-	-	-	-	-	-	-	-	2	2	2	1								
⑲熊野町	-	-	-	-	5	5	5	2	1	1	1	1	-	-	-	-	6	6	6	1	4	1	1	0	2	0	0	0	18	13	13	4								
⑳坂町	3	3	3	3	12	12	11	1	4	4	4	4	2	2	2	0	-	-	-	-	1	1	0	0	-	-	-	-	22	22	20	8								
㉑世羅町	-	-	-	-	-	-	-	-	-	-	-	-	-	-	-	-	-	-	-	-	1	1	1	0	-	-	-	-	1	1	1	0								
合計	20	20	20	16	85	83	80	16	26	26	26	18	68	67	62	25	39	38	38	13	59	54	51	8	4	0	0	0	301	288	277	96								

[緊急事業箇所の実施状況]



県砂防事業：頭谷川2隣
(三原市大和町)



県急傾斜事業：下為角4111地区
(広島市安芸区)



県治山事業：東上条地区
(竹原市下野町)

(4) 令和2年5月に完了した箇所

令和2年5月に完了した箇所は次のとおりである。

(単位：箇所)

事業名	事業主体	箇所名	施工位置	概成年月日
災害関連緊急砂防事業	広島県	杉坂下川隣	東広島市志和町	R2. 5. 11
災害関連緊急砂防事業	広島県	善入寺川支川3隣	三原市本郷町	R2. 5. 20
災害関連緊急急傾斜地崩壊対策事業	広島県	釜ヶ谷地区	坂町横浜東	R2. 5. 8
災害関連地域防災がけ崩れ対策事業	竹原市	片山谷9536地区	竹原市新庄町	R2. 5. 11
災害関連地域防災がけ崩れ対策事業	三原市	石山沖東地区	三原市久井町	R2. 5. 22
災害関連地域防災がけ崩れ対策事業	福山市	春日町浦上地区	福山市春日町	R2. 5. 25
砂防激甚災害対策特別緊急事業	広島県	中条川	竹原市東野町	R2. 5. 29

3 緊急事業の年度内完了の見通しについて

(1) 砂防関係事業

緊急砂防事業・急傾斜事業 111 箇所については、令和 2 年度末までに概ね完成する予定であるが、これまでの不調・不落の影響や、関係者との調整に時間を要した箇所があったことなどから、全体の約 1 割にあたる箇所（8 箇所）が令和 3 年度中の完成となる見通しである。

令和 2 年度末までに完成しない箇所についても、ダム本体の工事が一部完成している箇所は一定程度の安全度が確保できる見込みとなっている。

なお、緊急急傾斜地崩壊対策事業については今年度末までに全箇所事業完了の見込みである。

溪流名	施工位置	令和 2 年度末の見通し	主な遅れの理由
家下川 2	広島市南区似島	えん堤本体残	用地境界・工事量大
熊崎川	広島市安芸区	えん堤本体残	入札不調・工事量大
梅木川隣	呉市長谷町	えん堤一部残	入札不調・工事量大
芦冠川	呉市広	えん堤一部残	入札不調・用地境界
宮ノ間川	府中市河佐町	えん堤一部残	入札不調・工事量大
榎川支川 5	府中町みくまり 1 丁目	えん堤本体残	入札不調
水尻川支川 3	坂町水尻	えん堤本体残	関係機関協議
水尻川支川 4	坂町水尻	えん堤本体残	関係機関協議

(2) 治山事業

緊急治山事業 59 箇所については、令和 2 年度末までに概ね完成する予定であるが、入札不調や、関係者との協議に時間を要しているため、5 箇所が未契約である。この 5 箇所のうち、4 箇所今年度中の完成が見込めないおそれがある。

箇所名	施工位置	令和 2 年度末の見通し	遅れの理由
西崎平地区	広島市安芸区	治山ダム一部残	入札不調
石タケ地区	熊野町	治山ダム一部残	入札不調
初神山地区	熊野町	治山ダム一部残	入札不調
和木地区	三原市大和町	治山ダム一部残	入札不調・関係機関協議

4 今年度内に緊急事業の目的を達成出来ない箇所の対応等

(1) 砂防事業

- ・緊急砂防事業で、えん堤等本体の工事に着手している箇所については、今年度末までに計画えん堤高に達していないが一定の安全度が確保できる見込みであり、引き続き早期完成に努める。
- ・本出水期までに、えん堤等本体に着工できない箇所については、仮設の大型土のうの補修・補強やワイヤーネットの設置を行い、引き続き早期完成に努める。



(2) 治山事業

- ・治山事業についても、今年度末までに計画えん堤高に達していないが一定の安全度が確保できる見込みであり、引き続き早期完成に努める。

5 公表内容の詳細について

・令和元年5月17日公表済みの「平成30年7月豪雨災害 砂防・治山施設整備計画（緊急事業・激特事業等）事業箇所一覧表へ災害関連緊急事業の進捗状況（契約済み、現場着手、完了）の情報を定期的に更新するとともに、概成した箇所についても積極的に情報発信する。

・各発注機関（国交省広島西部山系砂防事務所、林野庁近畿中国森林管理局、広島県西部建設事務所、呉支所、東広島支所、東部建設事務所、三原支所）のホームページへのリンクを貼り、緊急事業に関する進捗状況について情報発信の充実を図っている。

<https://www.pref.hiroshima.lg.jp/soshiki/100/201807gouusisetsuseibikeikaku-kinkyuugekitoku.html>

・被災から2年を迎えるにあたって、次の箇所で現場公開を行う予定である。

6月24日（水） 呉市 中ヶ原川 （地域住民への公開）

7月2日（木） 坂町 天地川支川5 （小屋浦小学校生徒の現場見学）

7月2日（木） 坂町 天地川支川1 （報道機関への現場公開）

・引き続き、被災者の皆様、地域住民の方々への丁寧な説明により、ご理解をいただくとともに、あわせて、工事の進捗状況を写真で示すなど定期的な更新を行い、県民の皆様への情報発信の充実を図っていく。



【砂防課 ホームページ】



【東広島支所 災害復旧ニュース】



【三原支所 回覧板】

箇所番号	河川名	種別	工事概要	進捗状況	施工業者
1	東谷川	河川改修工事	砂防ダム工、砂防壁工、土留工、山崩工等	（特）	（特）
2	中ヶ原川	河川改修工事	砂防ダム工、砂防壁工、土留工等	（特）	（特）
3	東谷川	河川改修工事	砂防ダム工、砂防壁工、土留工等	（特）	（特）
4	東谷川	河川改修工事	砂防ダム工、砂防壁工、土留工等	（特）	（特）
5	東谷川	河川改修工事	砂防ダム工、砂防壁工、土留工等	（特）	（特）
6	水尻川	河川改修工事	砂防ダム工、砂防壁工、土留工等	（特）	（特）
7	坂川	河川改修工事	砂防ダム工、砂防壁工、土留工等	（特）	（特）
8	坂川	河川改修工事	砂防ダム工、砂防壁工、土留工等	（特）	（特）
9	坂川	河川改修工事	砂防ダム工、砂防壁工、土留工等	（特）	（特）
10	坂川	河川改修工事	砂防ダム工、砂防壁工、土留工等	（特）	（特）
11	坂川	河川改修工事	砂防ダム工、砂防壁工、土留工等	（特）	（特）
12	坂川	河川改修工事	砂防ダム工、砂防壁工、土留工等	（特）	（特）
13	坂川	河川改修工事	砂防ダム工、砂防壁工、土留工等	（特）	（特）
14	坂川	河川改修工事	砂防ダム工、砂防壁工、土留工等	（特）	（特）
15	坂川	河川改修工事	砂防ダム工、砂防壁工、土留工等	（特）	（特）
16	坂川	河川改修工事	砂防ダム工、砂防壁工、土留工等	（特）	（特）
17	坂川	河川改修工事	砂防ダム工、砂防壁工、土留工等	（特）	（特）
18	坂川	河川改修工事	砂防ダム工、砂防壁工、土留工等	（特）	（特）
19	坂川	河川改修工事	砂防ダム工、砂防壁工、土留工等	（特）	（特）
20	坂川	河川改修工事	砂防ダム工、砂防壁工、土留工等	（特）	（特）

【呉支所 ホームページ】



【東谷川】進捗状況:本土工



【広島県 Facebook】

6 資料

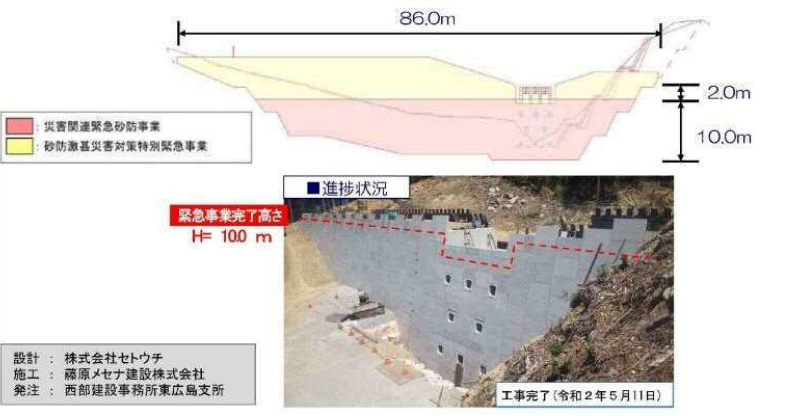
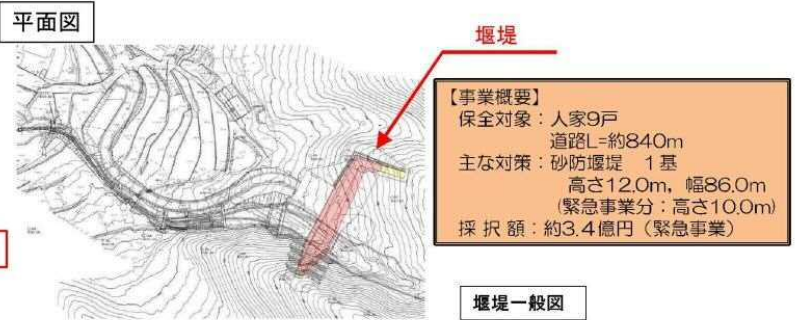
平成30年7月豪雨災害 砂防・治山施設整備計画（緊急事業・激特事業等）事業箇所一覧表（緊急事業のみ抜粋）

【杉坂下川隣】災害関連緊急砂防事業 緊急事業分の堰堤工事の完了について 広島県

平成30年7月豪雨に伴い、東広島市志和町において発生した土砂災害（土石流）に対して、広島県が緊急的に実施している災害関連緊急砂防事業について、所定の高さまで堰堤工事が完了しました。（令和2年5月11日）引き続き、地域の安全度を高めるため、激特事業により砂防堰堤の高上げ工事などを実施します。

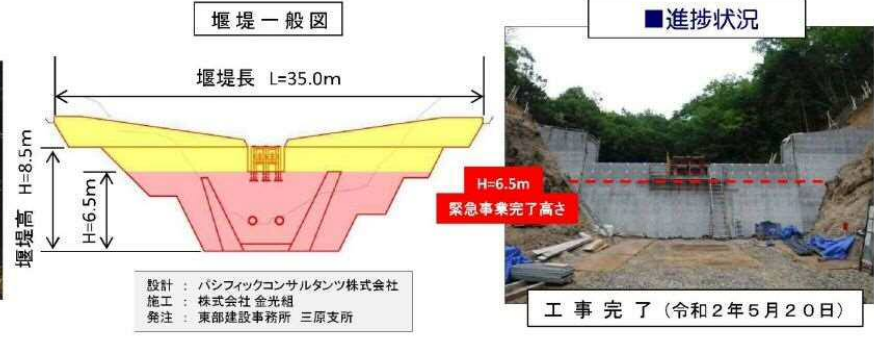
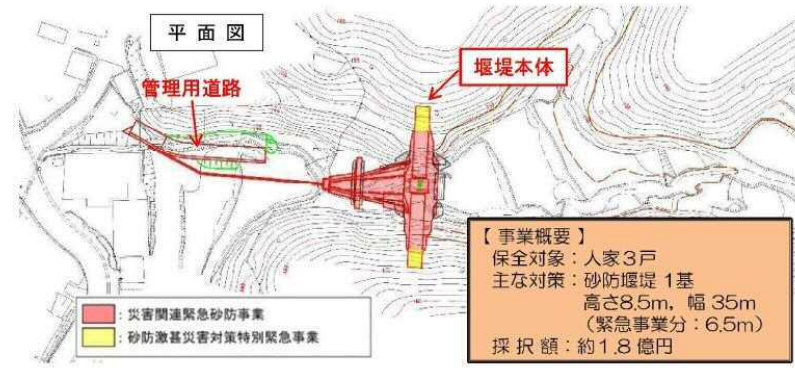


【被害状況】
土砂災害発生日：平成30年7月6日
半壊：1戸
市道：約110m



【善入寺川支川3隣】災害関連緊急砂防事業 堰堤工事（本堤部）の完了について 広島県

平成30年7月豪雨に伴い、三原市本郷町において発生した土砂災害（土石流）に対して、広島県が緊急的に実施している災害関連緊急砂防事業について、所定の高さまで堰堤工事が完了しました。（令和2年5月20日）引き続き、地域の安全確保のため、激特事業により砂防堰堤の高上げ工事などを実施します。



【釜ヶ谷地区】災害関連緊急急傾斜地崩壊対策事業の完了について

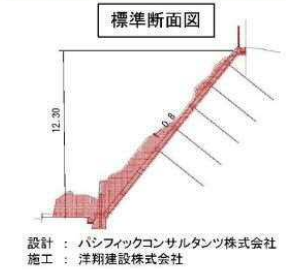


平成30年7月豪雨に伴い、安芸郡坂町横浜東2丁目において発生した土砂災害（がけ崩れ）に対して、広島県が緊急的に実施した急傾斜地崩壊対策事業が完了しました（令和2年5月8日）。



【被害状況】
土砂災害発生日：平成30年7月6日
一部損壊：2戸

【事業概要】
保全対象：人家6戸
主な対策：法枠工 約270㎡
事業費：約45,000千円



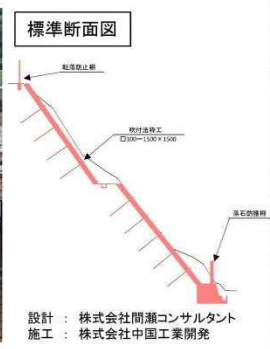
【片山谷9536地区】災害関連地域防災がけ崩れ対策事業の完了について（竹原市）

平成30年7月豪雨に伴い、竹原市新庄町において発生した土砂災害（がけ崩れ）に対して、竹原市が緊急的に実施した土砂災害対策事業が完了しました（令和2年5月11日）。



【被害状況】
土砂災害発生日：平成30年7月7日

【事業概要】
保全対象：人家2戸
主な対策：法枠工 約488㎡
事業費：約53,220千円



【石山沖東地区】災害関連地域防災がけ崩れ対策事業の完了について（三原市）

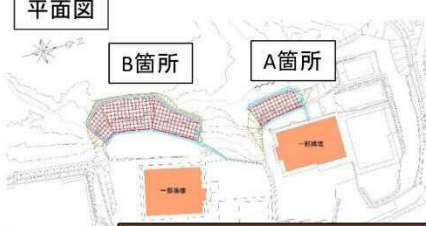
平成30年7月豪雨に伴い、三原市久井町羽倉において発生した土砂災害（がけ崩れ）に対して三原市が緊急的に実施したけ崩れ対策事業が完了しました（令和2年5月22日）。

位置図



石山沖東地区

平面図



斜面崩壊・被災状況（H30年7月）



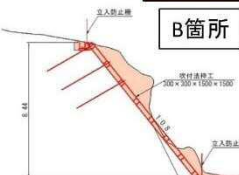
【被害状況】
土砂災害発生日：平成30年7月6日
一部損壊：2戸

【事業概要】
保全対象：人家2戸
主な対策：法枠工 約281㎡
事業費：約37,595千円

標準断面図



A箇所



B箇所

設計：明伸建設コンサルタント株式会社
施工：平畑建設株式会社

工事着手前



(A箇所)



(B箇所)

工事完了（令和2年5月22日）



(A箇所)



(B箇所)

【春日町浦上地区】災害関連地域防災がけ崩れ対策事業の完了について（福山市）

平成30年7月豪雨に伴い、福山市春日町浦上において発生した土砂災害（がけ崩れ）に対して、福山市が緊急的に実施したけ崩れ対策事業が完了しました（令和2年5月25日）。

位置図



春日町浦上地区

平面図



斜面崩壊・被災状況（平成30年7月）



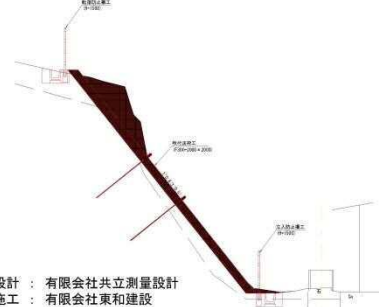
【被害状況】
土砂災害発生日：平成30年7月7日

【事業概要】
保全対象：人家4戸
主な対策：法枠工 約200m²
事業費：約23,100千円

工事着手前



標準断面図



設計：有限会社共立測量設計
施工：有限会社東和建設

工事完了（令和2年5月25日）



平成30年7月豪雨に伴い、竹原市東野町において発生した土砂災害（土石流）に対して、広島県が緊急的に実施している災害関連緊急砂防事業について、堰堤工事（本堤部）が完了しました。（令和2年5月29日）引き続き、地域の安全度を高めるため、堰堤周辺部などの工事を実施します。

位置図



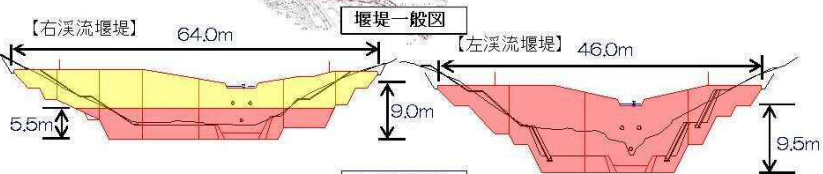
平面図



【事業概要】
 保全対象：人家4戸
 市道L=約300m
 主な対策：砂防堰堤 2基
 ・左溪流
 高さ9.5m、幅46m
 ・右溪流
 高さ9.0m、幅64m
 （緊急事業分：高さ5.5m）
 採択額：約3.5億円（緊急事業）

【被害状況】
 土砂災害発生日：平成30年7月6日
 死者：1名
 全壊：2戸
 半壊：10戸外

被災状況



進捗状況



設計：復建調査設計株式会社
 施工：株式会社埴田組
 発注：西部建設事務所東広島支所

緊急事業完了高さH=5.5m
 令和2年3月13日

工事完了（令和2年5月29日）

平成30年7月豪雨災害 砂防・治山施設整備計画(緊急事業・激特事業等)事業箇所一覧表

資料

令和2年5月末時点

※事業着手済とは、工事の公告または指名通知済の箇所を指す。

整備計画図	詳細番号	箇所番号	緊急事業	激特等	渓流名・箇所名	市町名	所在	対応主体	施設概要	緊急事業					緊急事業概成目標時期
										事業着手時期	事業着手済	契約済	現場着手	完了	
①	【1】	1	○	○	おおたにがわ 大谷川	広島市	東区 馬木 8丁目	国(砂防)	砂防ダム		○	○	○		R2年6月
①	【1】	2	○	○	てらじょうがわ(別) 寺桑川右支	広島市	東区 福田 1丁目	国(砂防)	砂防ダム		○	○	○		R2年11月
①	【2】	3	○		うす坂大上地区	広島市	東区 戸坂大上 1丁目	県(治山)	治山ダム		○	○	○		R2年12月
①	【2】	4	○		うす坂大上地区 牛田東4丁目①地区	広島市	東区 牛田東 4丁目	県(治山)	治山ダム		○	○	○		R2年12月
①	【2】	5	○		うす坂大上地区 牛田東4丁目②地区	広島市	東区 牛田東 4丁目	県(治山)	治山ダム		○	○	○		R2年12月
①	【2】	6	○		なかやまにし 中山西二丁目地区	広島市	東区 中山西 1丁目	市町(急傾斜)	急傾斜地対策		○	○	○	○	
②	【1】	7	○		うすのまこ(別) 宇品山国有林	広島市	南区 元字品	国(治山)	山腹工		○	○	○	○	
②	【1】	8	○		くぼがわ 楠那町14地区	広島市	南区 楠那町	県(急傾斜)	急傾斜地対策		○	○	○	○	
②	【1】	9	○	○	おおたにがわ(別) 大河川支川11隣	広島市	南区 日宇那町	県(砂防)	砂防ダム		○	○			R3年3月
②	【2】	10	○	○	くぼがわ 家下川2	広島市	南区 似島町	県(砂防)	砂防ダム		○	○	○		R3年度
③	【1】	11	○	○	やまがわ 山田町34地区	広島市	西区 山田町	市町(急傾斜)	急傾斜地対策		○	○	○	○	
③	【1】	12	○	○	うす坂大上地区 己斐上五丁目26地区	広島市	西区 己斐上 5丁目	市町(急傾斜)	急傾斜地対策		○	○	○		R2年9月
③	【1】	13	○	○	みんまふら(別) 三滝本町一丁目35地区	広島市	西区 三滝本町 1丁目	市町(急傾斜)	急傾斜地対策	令和2年度 第1四半期					R3年3月
③	【2】	14	○	○	いんがわ(別) 井口二丁目4地区	広島市	西区 井口 3丁目	市町(急傾斜)	急傾斜地対策		○	○	○	○	
④	【1】	15	○	○	みんまふら(別) 三篠川支川76	広島市	安佐北区 白木町 井原	県(砂防)	砂防ダム、地すべり対策		○	○	○		R3年3月
④	【2】	16	○		にしよが 西吉永地区	広島市	安佐北区 白木町 三田	県(治山)	治山ダム		○	○	○		R2年12月
④	【3】	17	○		みつがわ 光掛山1地区	広島市	安佐北区 落合南町	県(治山)	治山ダム		○	○	○	○	
④	【3】	18	○		みつがわ 光掛山2地区	広島市	安佐北区 落合南町	県(治山)	治山ダム		○	○	○	○	
④	【3】	19	○		みつがわ 光掛山3地区	広島市	安佐北区 落合南町	県(治山)	治山ダム		○	○	○		R2年9月
④	【3】	20	○		くぼがわ 権村地区	広島市	安佐北区 上深川町 権村	県(治山)	治山ダム		○	○	○		R2年9月
④	【3】	21	○		きんがわ 木ノ宗地区	広島市	安佐北区 小河原町 木ノ宗	県(治山)	治山ダム		○	○	○		R2年9月
④	【4】	22	○		あしはら 笹原地区	広島市	安佐北区 口田南町	県(治山)	治山ダム		○	○	○		R2年12月
④	【4】	23	○	○	おたにがわ 小田川	広島市	安佐北区 口田南 3丁目	国(砂防)	砂防ダム		○	○	○	○	
④	【4】	24	○	○	やまがわ(別) 矢口川支川	広島市	安佐北区 口田南 5丁目	国(砂防)	砂防ダム		○	○	○	○	
④	【4】	25	○	○	いんがわ(別) 一ヶ谷川(279-2)	広島市	安佐北区 口田南 5丁目	国(砂防)	砂防ダム		○	○	○	○	
④	【4】	26	○	○	いんがわ(別) 一ヶ谷川(279-1)	広島市	安佐北区 口田南 5丁目	国(砂防)	砂防ダム		○	○	○	○	
⑤	【1】	27	○		あしはら(別) 丘石山国有林	広島市	安芸区 瀬野町	国(治山)	治山ダム		○	○	○	○	
⑤	【2】	28	○	○	おおたにがわ 大元谷川	広島市	安芸区 上瀬野町	国(砂防)	砂防ダム		○	○	○	○	
⑤	【3】	29	○		あしはら(別) 畑賀川支川7隣	広島市	安芸区 畑賀町	県(砂防)	砂防ダム		○	○	○		R2年9月
⑤	【3】	30	○	○	あしはら(別) 畑賀川支川7	広島市	安芸区 畑賀町	県(砂防)	砂防ダム		○	○	○	○	
⑤	【3】	31	○	○	しんがわ 下為角411地区	広島市	安芸区 畑賀町	県(急傾斜)	急傾斜地対策		○	○	○		R2年9月
⑤	【3】	32	○		かげがわ 影山地区	広島市	安芸区 畑賀町 影山	県(治山)	治山ダム		○	○	○		R3年3月
⑤	【3】	33	○	○	あしはら(別) 山王川	広島市	安芸区 中野東 3丁目	国(砂防)	砂防ダム		○	○	○	○	
⑤	【4】	34	○	○	あしはら(別) 南幸川	広島市	安芸区 矢野町	県(砂防)	砂防ダム		○	○	○		R3年3月
⑤	【4】	35	○		にしよが 西崎平地区	広島市	安芸区 矢野町 西崎平	県(治山)	治山ダム		○				R3年度
⑤	【4】	36	○	○	あしはら(別) 矢野西三丁目37地区	広島市	安芸区 矢野西 3丁目	県(急傾斜)	急傾斜地対策		○	○	○		R2年6月
⑤	【4】	37	○	○	あしはら(別) 熊崎川	広島市	安芸区 矢野東 6丁目	県(砂防)	砂防ダム		○				R3年度
⑤	【5】	38	○	○	あしはら(別) 的場川	広島市	安芸区 矢野東 7丁目	国(砂防)	砂防ダム		○	○	○		R2年9月
⑤	【5】	39	○	○	あしはら(別) 神長日広川	広島市	安芸区 矢野東 7丁目	国(砂防)	砂防ダム		○	○	○	○	
⑤	【5】	40	○	○	あしはら(別) 神長川	広島市	安芸区 矢野東 7丁目	国(砂防)	砂防ダム		○	○	○	○	
⑤	【5】	41	○	○	あしはら(別) 神長南川	広島市	安芸区 矢野東 7丁目	国(砂防)	砂防ダム		○	○	○		R2年11月
⑤	【5】	42	○	○	あしはら(別) 榎木宗屋南川	広島市	安芸区 矢野町	県(砂防)	砂防ダム		○	○	○		R3年3月
⑤	【5】	43	○		あしはら(別) 峠山国有林	広島市	安芸区 矢野町	国(治山)	治山ダム		○	○	○		R2年6月
⑤	【5】	44	○		あしはら(別) 峠山国有林	広島市	安芸区 矢野町	国(治山)	治山ダム		○	○	○	○	

平成30年7月豪雨災害 砂防・治山施設整備計画(緊急事業・激特事業等)事業箇所一覧表

資料

令和2年5月末時点

※事業着手済とは、工事の公告または指名通知済の箇所を指す。

整備計画図	詳細番号	箇所番号	緊急事業	激特等	渓流名・箇所名	市町名	所在	対応主体	施設概要	緊急事業					緊急事業概成目標時期
										事業着手時期	事業着手済	契約済	現場着手	完了	
⑥	【1】	45	○		たつの川を所まごせりり 竜ノ口山国有林	呉市	焼山北	国(治山)	治山ダム		○	○	○	○	
⑥	【1】	46	○		たつがわ 龍ヶ敷地区	呉市	焼山町 龍ヶ敷	県(治山)	治山ダム		○	○	○	○	
⑥	【1】	47	○		たつがわ 鎌ヶ原川左支溪	呉市	押込 6丁目	県(砂防)	砂防ダム		○	○	○		R3年3月
⑥	【1】	48	○		たつがわ ノウソ山国有林	呉市	押込	国(治山)	治山ダム		○	○	○	○	
⑥	【2】	49	○		たつがわ 船木追地区	呉市	安浦町 中畑 船木追	県(治山)	治山ダム		○	○	○		R3年3月
⑥	【2】	50	○	○	いづみ川 泉谷川	呉市	安浦町 中畑	県(砂防)	砂防ダム		○	○	○		R2年6月
⑥	【2】	51	○	○	なかがわ 中ヶ原川	呉市	安浦町 下垣内	県(砂防)	砂防ダム		○	○	○		R2年6月
⑥	【2】	52	○		たつがわ エフリ谷地区	呉市	安浦町 中畑 エフリ谷	県(治山)	治山ダム		○	○	○		R3年3月
⑥	【2】	53	○		たつがわ 釜ヶ追地区	呉市	安浦町 中畑 釜ヶ追	県(治山)	治山ダム		○	○	○		R3年3月
⑥	【2】	54	○		なかがわ 中山地区	呉市	安浦町 中畑 中山	県(治山)	治山ダム		○	○	○	○	
⑥	【3】	55	○		てんの川 天応西条3丁目20地区	呉市	天応	県(急傾斜)	急傾斜地対策		○	○	○	○	
⑥	【3】	56	○	○	たつがわ 背戸川支川(90d)	呉市	天応 西条 3丁目	国(砂防)	砂防ダム		○	○	○	○	
⑥	【3】	57	○	○	せとがわ 背戸川支川(90f)	呉市	天応 西条 3丁目	国(砂防)	砂防ダム		○	○	○	○	
⑥	【3】	58	○	○	たつがわ 大屋大川	呉市	焼山町	国(砂防)	砂防ダム		○	○	○	○	
⑥	【3】	59	○	○	たつがわ 大屋大川左支川	呉市	天応町	国(砂防)	砂防ダム		○	○	○	○	
⑥	【3】	60	○	○	たつがわ 大屋大川(92隣e)	呉市	天応 東久保 2丁目	国(砂防)	砂防ダム		○	○	○	○	
⑥	【3】	61	○	○	うづがわ 梅木川支川	呉市	大山町	県(砂防)	砂防ダム		○	○	○		R3年3月
⑥	【3】	62	○	○	うづがわ 梅木川隣	呉市	長谷町	県(砂防)	砂防ダム		○	○	○		R3年度
⑥	【3】	63	○		いのしし 猪山国有林	呉市	吉浦町	国(治山)	治山ダム		○	○	○	○	
⑥	【3】	64	○		いのしし 猪山国有林	呉市	狩留賀町	国(治山)	山腹工		○	○	○	○	
⑥	【3】	65	○		いのしし 猪山国有林	呉市	狩留賀町	国(治山)	山腹工		○	○	○	○	
⑥	【3】	66	○		いのしし 猪山国有林	呉市	狩留賀町	国(治山)	山腹工		○	○	○	○	
⑥	【3】	67	○		いのしし 猪山国有林	呉市	狩留賀町	国(治山)	治山ダム		○	○	○	○	
⑥	【3】	68	○	○	うづがわ 梅ノ木	呉市	焼山東 4丁目	県(砂防)	砂防ダム		○	○	○		R3年3月
⑥	【4】	69	○		いのしし 一ノ松光山地区	呉市	郷原町 一ノ松光山	市町(治山)	山腹工等	調整中					R3年3月
⑥	【5】	70	○	○	いしがわ 石ヶ森川	呉市	安浦町 原畑	県(砂防)	砂防ダム		○	○	○		R2年9月
⑥	【6】	71	○	○	みづがわ 水尻川	呉市	安浦町 三津口	県(砂防)	砂防ダム		○	○	○		R2年9月
⑥	【7】	72	○	○	うづがわ 宇根川・笠岩川	呉市	吉浦新出町	県(砂防)	砂防ダム		○	○	○		R3年3月
⑥	【7】	73	○		西成川 西成川2丁目14地区	呉市	西成川 2丁目	県(急傾斜)	急傾斜地対策		○	○	○	○	
⑥	【8】	74	○	○	あしかがわ 芦冠川	呉市	広 三芦 1丁目	県(砂防)	砂防ダム		○	○	○		R3年度
⑥	【8】	75	○	○	ひらたがわ 東高谷川	呉市	広 両谷	県(砂防)	砂防ダム		○	○	○		R3年3月
⑥	【8】	76	○		ひらたがわ 広船津神社東地区	呉市	広 両谷 3丁目	県(急傾斜)	急傾斜地対策		○	○	○	○	
⑥	【8】	77	○		にがはら 仁方本町2丁目10地区	呉市	仁方本町 2丁目	県(急傾斜)	急傾斜地対策		○	○	○	○	
⑥	【8】	78	○	○	たつがわ 大坪川	呉市	広町白石免田	県(砂防)	砂防ダム		○	○	○		R3年3月
⑥	【8】	79	○		たつがわ 大壺川支川	呉市	広 長浜 1丁目	県(砂防)	砂防ダム		○	○	○		R3年3月
⑥	【8】	80	○	○	こづがわ 小坪西川	呉市	広 小坪 1丁目	県(砂防)	砂防ダム		○	○	○		R3年3月
⑥	【9】	81	○		こまがわ 小用一号	呉市	川尻町 小用 2丁目	県(砂防)	砂防ダム		○	○	○		R3年3月
⑥	【9】	82	○		こまがわ 小用二号隣	呉市	川尻町 小用 2丁目	県(砂防)	砂防ダム		○	○	○		R3年3月
⑥	【10】	83	○	○	すがわ 菅原川支川	呉市	普戸町 北隠滅 2丁目	県(砂防)	砂防ダム		○	○	○		R3年3月
⑥	【11】	84	○		おがわ 刈浜地区	呉市	蒲刈町 向	県(急傾斜)	急傾斜地対策		○	○	○		R3年3月
⑥	【11】	85	○		あしがわ 後原川	呉市	蒲刈町 大浦	県(砂防)	砂防ダム		○	○	○		R3年3月
⑥	【12】	86	○	○	こいの川 鯉ノ浦川隣	呉市	普戸町 早瀬 2丁目	県(砂防)	砂防ダム		○	○	○		R3年3月
⑥	【12】	87	○	○	こいの川 鯉ノ浦川隣2	呉市	普戸町 早瀬 2丁目	県(砂防)	砂防ダム		○	○	○		R3年3月
⑥	【12】	88	○	○	おがわ 岡棟川	呉市	普戸町 先奥 3丁目	県(砂防)	砂防ダム		○	○	○		R3年3月

平成30年7月豪雨災害 砂防・治山施設整備計画(緊急事業・激特事業等)事業箇所一覧表

資料

令和2年5月末時点

※事業着手済とは、工事の公告または指名通知済の箇所を指す。

整備計画図	詳細番号	箇所番号	緊急事業	激特等	渓流名・箇所名	市町名	所在	対応主体	施設概要	緊急事業					緊急事業概成目標時期	
										事業着手時期	事業着手済	契約済	現場着手	完了		
⑥	【12】	89	○		はたみ 波多見地区	呉市	音戸町 波多見 10丁目	市町(治山)	山腹工等	令和2年度第1四半期						R3年3月
⑥	【13】	90	○		こわね 小宇和木地区	呉市	倉橋町 小宇和木	県(治山)	山腹工等		○	○	○			R2年12月
⑥	【13】	91	○		くさねD地区	呉市	倉橋町 宇和木	県(急傾斜)	急傾斜地対策		○	○	○	○		
⑥	【13】	92	○	○	こさねA地区	呉市	倉橋町 宇和木	市町(急傾斜)	急傾斜地対策		○	○	○	○		
⑥	【13】	93	○		おまがわよなり 納川隣	呉市	倉橋町	県(砂防)	砂防ダム		○	○	○			R3年3月
⑦	【1】	94	○		きよかき 青戸峯地区	竹原市	田万里町 青戸峯	県(治山)	治山ダム		○	○	○			R2年9月
⑦	【1】	95	○		ひがてんがじょう 東天下城地区	竹原市	西野町 東天下城	県(治山)	治山ダム		○	○	○			R2年12月
⑦	【1】	96	○		いせみやま 伊勢宮山地区	竹原市	西野町 伊勢宮山	県(治山)	治山ダム		○	○	○			R2年9月
⑦	【1】	97	○	○	かみかき 賀茂川支川7	竹原市	西野町	県(砂防)	砂防ダム		○	○	○			R3年3月
⑦	【1】	98	○	○	かみかき 賀茂川支川8	竹原市	西野町	県(砂防)	砂防ダム		○	○	○			R2年9月
⑦	【1】	99	○		にしきり 西葛子地区	竹原市	新庄町 西葛子	県(治山)	治山ダム		○	○				R2年12月
⑦	【2】	100	○	○	かみかき 下仁賀地区	竹原市	仁賀町	県(急傾斜)	急傾斜地対策		○	○	○			R2年6月
⑦	【2】	101	○		みつせ 光時地区	竹原市	仁賀町 光時	県(治山)	治山ダム		○	○	○			R2年12月
⑦	【2】	102	○	○	かみかき 中条川	竹原市	東野町	県(砂防)	砂防ダム		○	○	○	○		
⑦	【2】	103	○		かみかき 中条山地区	竹原市	東野町 中条山	県(治山)	治山ダム		○	○	○			R2年12月
⑦	【2】	104	○		あかき 青田9476-2地区	竹原市	東野町 青田	市町(急傾斜)	急傾斜地対策		○	○	○			R2年6月
⑦	【2】	105	○		かみかき 片山谷862地区	竹原市	新庄町 片山谷	県(急傾斜)	急傾斜地対策		○	○	○			R2年9月
⑦	【2】	106	○		かみかき 片山谷9536地区	竹原市	新庄町 片山谷	市町(急傾斜)	急傾斜地対策		○	○	○	○		
⑦	【2】	107	○		ひがし 東上条地区	竹原市	下野町 東上条	県(治山)	山腹工等		○	○	○			R2年9月
⑦	【2】	108	○		みやもと 宮原9457地区	竹原市	下野町 宮原	市町(急傾斜)	急傾斜地対策		○	○	○			R2年6月
⑦	【3】	109	○		きたに 北谷地区	竹原市	竹原町 北谷	県(治山)	山腹工等		○	○	○			R2年9月
⑦	【3】	110	○		こまきやま 小吹山国有林	竹原市	小梨町	国(治山)	治山ダム		○	○	○			R2年7月
⑦	【3】	111	○	○	かみかき 飯屋谷川	竹原市	港町 5丁目	県(砂防)	砂防ダム		○	○	○	○		
⑦	【3】	112	○		たかやま 高山6711地区	竹原市	港町 5丁目	市町(急傾斜)	急傾斜地対策		○	○	○			R2年6月
⑦	【3】	113	○		みやもと 皆実2319地区	竹原市	竹原町 皆実	市町(急傾斜)	急傾斜地対策		○	○	○	○		
⑦	【4】	114	○		かみかき 観音谷地区	竹原市	吉名町	県(急傾斜)	急傾斜地対策		○	○	○			R2年6月
⑦	【4】	115	○		こらしり 小浦尻2304地区	竹原市	吉名町 小浦尻	市町(急傾斜)	急傾斜地対策		○	○	○			R2年6月
⑦	【4】	116	○		こらしり 小浦尻2304-1地区	竹原市	吉名町 小浦尻	市町(急傾斜)	急傾斜地対策		○	○	○			R2年6月
⑦	【4】	117	○		たかやま 浦尻6344-1地区	竹原市	吉名町 浦尻	市町(急傾斜)	急傾斜地対策		○	○	○			R2年9月
⑦	【4】	118	○		こらしり 小平方地区	竹原市	吉名町	県(急傾斜)	急傾斜地対策		○	○	○			R2年9月
⑦	【4】	119	○		みやもと 曾井3721地区	竹原市	吉名町 曾井	市町(急傾斜)	急傾斜地対策		○	○	○	○		
⑧	【1】	120	○		かみかき 頭谷川2隣	三原市	大和町 福田	県(砂防)	砂防ダム		○	○	○			R2年9月
⑧	【1】	121	○	○	かみかき 深見地区	三原市	大和町 下徳良 深見	県(治山)	治山ダム		○	○				R3年3月
⑧	【2】	122	○	○	ひがし 平沖隣	三原市	大和町 椋梨	県(砂防)	砂防ダム		○	○	○			R3年3月
⑧	【2】	123	○		かみかき 和木地区	三原市	大和町 和木	県(治山)	治山ダム		○					R3年度
⑧	【2】	124	○		ひがし 東川	三原市	大和町 和木	県(砂防)	砂防ダム		○	○	○			R2年9月
⑧	【3】	125	○		いしやま 石山沖東地区	三原市	久井町 羽倉	市町(急傾斜)	急傾斜地対策		○	○	○	○		
⑧	【4】	126	○	○	かみかき 山岡西川隣	三原市	久井町 吉田行広	県(砂防)	砂防ダム		○	○	○			R3年3月
⑧	【5】	127	○		かみかき 河頭隣	三原市	大和町 大草	県(砂防)	砂防ダム		○	○				R3年3月
⑧	【5】	128	○		かみかき 河頭隣1	三原市	大和町 大草	県(砂防)	砂防ダム		○	○	○			R2年9月
⑧	【5】	129	○		かみかき 姥ヶ原山国有林	三原市	大和町 姥ヶ原	国(治山)	治山ダム		○	○	○			R2年12月
⑧	【5】	130	○		かみかき 姥ヶ原山国有林	三原市	大和町 姥ヶ原	国(治山)	山腹工		○	○				R2年12月
⑧	【6】	131	○		かみかき 中西地区	三原市	八幡町 野串	市町(急傾斜)	急傾斜地対策		○	○	○			R2年6月
⑧	【7】	132	○		かみかき 用倉山国有林	三原市	本郷町 船木	国(治山)	治山ダム		○	○	○			R3年1月

平成30年7月豪雨災害 砂防・治山施設整備計画(緊急事業・激特事業等)事業箇所一覧表

資料

令和2年5月末時点

※事業着手済とは、工事の公告または指名通知済の箇所を指す。

整備計画図	詳細番号	箇所番号	緊急事業	激特等	渓流名・箇所名	市町名	所在	対応主体	施設概要	緊急事業					緊急事業概成目標時期
										事業着手時期	事業着手済	契約済	現場着手	完了	
⑧	【7】	133	○		よしがやまこけのり山 用倉山国有林	三原市	本郷町 船木	国(治山)	治山ダム		○	○	○		R3年1月
⑧	【7】	134	○		よしがやまこけのり山 用倉山国有林	三原市	本郷町 船木	国(治山)	治山ダム		○	○	○		R3年1月
⑧	【7】	135	○	○	ぜんじのうらまこけのり山 善入寺川支川0隣	三原市	本郷町 善入寺	県(砂防)	砂防ダム		○	○	○	○	
⑧	【8】	136	○		ふたつじりやまこけのり山 仏通寺山国有林	三原市	高坂町	国(治山)	山腹工		○	○	○	○	
⑧	【8】	137	○		ふたつじりやまこけのり山 仏通寺山国有林	三原市	高坂町	国(治山)	山腹工		○	○	○	○	
⑧	【8】	138	○		だいじんじりやまこけのり山 大長寺川2地区	三原市	小坂町	市町(急傾斜)	急傾斜地対策		○	○	○		R2年9月
⑧	【9】	139	○		しろかねやま 白金山地区	三原市	本郷町 上北方 白山山	県(治山)	治山ダム		○	○	○		R3年3月
⑧	【9】	140	○	○	りゅうおうやまこけのり山 龍王平地区	三原市	本郷町 上北方 龍王平	県(治山)	治山ダム		○	○	○		R2年12月
⑧	【9】	141	○		あぶらやま 油免地区	三原市	本郷町 南方	市町(急傾斜)	急傾斜地対策		○	○	○	○	
⑧	【10】	142	○		ひらたやま 平佐地区	三原市	沼田東町 納所	市町(急傾斜)	急傾斜地対策		○	○	○		R2年6月
⑧	【10】	143	○		むらさきやま 姫草地区	三原市	長谷 2丁目	市町(急傾斜)	急傾斜地対策		○	○	○	○	
⑧	【11】	144	○	○	にしきやま 西福地川	三原市	木原 6丁目	県(砂防)	砂防ダム		○	○	○	○	
⑧	【12】	145	○		あみつやまこけのり山 耳津山国有林	三原市	小泉町	国(治山)	治山ダム		○	○	○		R2年7月
⑨	【1】	146	○		やまがた 山行地区	尾道市	栗原町 山行	県(治山)	治山ダム		○	○	○		R2年6月
⑨	【1】	147	○		さきじりやまこけのり山 防地川隣	尾道市	防地町	県(砂防)	山腹工		○	○	○		R2年6月
⑨	【1】	148	○	○	ひらたやまこけのり山 東鳴滝城川隣2	尾道市	吉和町	県(砂防)	砂防ダム		○	○	○		R3年3月
⑨	【1】	149	○		ひらたやまこけのり山 東五反田川隣	尾道市	吉和町	県(砂防)	砂防ダム		○	○	○		R3年3月
⑨	【1】	150	○		しほやま 潮見G地区	尾道市	桜町	県(急傾斜)	急傾斜地対策		○	○	○	○	
⑨	【2】	151	○		かみよしやまこけのり山 兼吉川隣	尾道市	向島町	県(砂防)	砂防ダム		○	○	○	○	
⑨	【2】	152	○		かみよしやまこけのり山 川尻地区	尾道市	向島町 兼瓜	県(急傾斜)	急傾斜地対策		○	○	○	○	
⑨	【2】	153	○	○	かみよしやまこけのり山 南永谷川	尾道市	向島町 沖柴	県(砂防)	砂防ダム		○	○	○		R3年3月
⑩	【1】	154	○		ながさきやま 長迫地区	福山市	神辺町 下竹田	市町(急傾斜)	急傾斜地対策		○	○	○	○	
⑩	【2】	155	○	○	かみよしやまこけのり山 上山守4地区	福山市	駅家町 上山守	県(治山)	治山ダム		○	○	○	○	
⑩	【2】	156	○		おきたにやまこけのり山 大谷山国有林	福山市	神村町	国(治山)	治山ダム		○				R3年2月
⑩	【3】	157	○		よこすべ 横尾C地区	福山市	千田町 4丁目	市町(急傾斜)	急傾斜地対策		○	○	○	○	
⑩	【3】	158	○		にしきやま 西深津地区	福山市	西深津町 7丁目	市町(急傾斜)	急傾斜地対策		○	○	○	○	
⑩	【4】	159	○		かみよしやまこけのり山 春日町浦上地区	福山市	春日町 浦上	市町(急傾斜)	急傾斜地対策		○	○	○	○	
⑩	【4】	160	○		かみよしやまこけのり山 通り地区	福山市	春日町 浦上	市町(急傾斜)	急傾斜地対策		○	○	○	○	
⑩	【4】	161	○		かみよしやまこけのり山 老都川地区	福山市	引野町	市町(急傾斜)	急傾斜地対策		○	○	○	○	
⑩	【5】	162	○		かみよしやまこけのり山 西区地区	福山市	神村町	市町(急傾斜)	急傾斜地対策		○	○	○	○	
⑩	【5】	163	○		かみよしやまこけのり山 神村三区地区	福山市	神村町 生田	県(治山)	治山ダム		○	○	○	○	
⑩	【5】	164	○		かみよしやまこけのり山 神村五区地区	福山市	神村町	県(治山)	山腹工等		○	○	○		R2年6月
⑩	【5】	165	○	○	おきたにやまこけのり山 萩之尾川隣	福山市	神村町	県(砂防)	砂防ダム		○	○	○		R3年3月
⑩	【5】	166	○		かみよしやまこけのり山 鹿田地区	福山市	赤坂町 赤坂	市町(急傾斜)	急傾斜地対策		○	○	○	○	
⑩	【6】	167	○		かみよしやまこけのり山 長崎地区	福山市	引野町	市町(急傾斜)	急傾斜地対策		○	○	○		R2年6月
⑩	【7】	168	○		いわたやま 岩船地区	福山市	沼隈町 能登原	市町(急傾斜)	急傾斜地対策		○	○	○	○	
⑩	【8】	169	○		しろやま 白茅地区	福山市	鞆町	県(急傾斜)	急傾斜地対策		○	○	○	○	
⑩	【8】	170	○		かみよしやまこけのり山 茨塚地区	福山市	鞆町	県(急傾斜)	急傾斜地対策		○	○	○	○	
⑪	【1】	171	○		やたが 矢多田地区	府中市	上下町 矢多田	県(治山)	治山ダム		○	○	○		R2年6月
⑪	【2】	172	○		かみよしやまこけのり山 菟目4地区	府中市	木野山町	県(急傾斜)	急傾斜地対策		○	○	○	○	
⑪	【3】	173	○	○	あまのやまこけのり山 宮ノ間川	府中市	河佐町	県(砂防)	砂防ダム		○	○	○		R3年度
⑪	【3】	174	○		かみよしやまこけのり山 別両路地区	府中市	荒谷町 別両路	県(治山)	治山ダム		○	○	○		R2年12月
⑪	【3】	175	○		ひらたやま 東谷地区	府中市	本山町	市町(急傾斜)	急傾斜地対策		○	○	○		R2年9月
⑪	【3】	176	○		かみよしやまこけのり山 府中地区	府中市	府中町	市町(急傾斜)	急傾斜地対策		○	○	○		R3年3月

平成30年7月豪雨災害 砂防・治山施設整備計画(緊急事業・激特事業等)事業箇所一覧表

資料

令和2年5月末時点

※事業着手済とは、工事の公告または指名通知済の箇所を指す。

整備計画図	詳細番号	箇所番号	緊急事業	激特等	渓流名・箇所名	市町名	所在	対応主体	施設概要	緊急事業					緊急事業概成目標時期
										事業着手時期	事業着手済	契約済	現場着手	完了	
⑪	【4】	177	○		ほろ土生地区	府中市	土生町	市町(急傾斜)	急傾斜地対策		○	○	○		R2年9月
⑪	【4】	178	○		栗柄地区	府中市	栗柄町	市町(急傾斜)	急傾斜地対策		○	○	○		R2年9月
⑫	【1】	179	○		高瀬(4040)地区	庄原市	口和町 永田	市町(急傾斜)	急傾斜地対策		○	○	○		R2年9月
⑬	【1】	180	○	○	すまきたしがわより杉坂下川隣	東広島市	志和町 志和堀 杉坂下	県(砂防)	砂防ダム		○	○	○	○	
⑬	【2】	181	○		おたけ小竹4地区	東広島市	高屋町 造賀	市町(急傾斜)	急傾斜地対策		○	○	○		R2年9月
⑬	【3】	182	○		おたけ鷹之巣地区	東広島市	河内町 宇山 鷹之巣	県(治山)	治山ダム・山腹工		○	○	○		R2年12月
⑬	【3】	183	○		おたけ小田地区	東広島市	河内町 小田	県(治山)	治山ダム		○	○	○		R2年12月
⑬	【4】	184	○	○	おたけ小野川左3	東広島市	志和町 別府	県(砂防)	砂防ダム		○	○	○		R3年3月
⑬	【4】	185	○	○	おたけ真岡川	東広島市	志和町 別府	県(砂防)	砂防ダム		○	○	○	○	
⑬	【4】	186	○		おたけ扇迫川	東広島市	志和町 別府	県(砂防)	砂防ダム		○	○	○		R2年6月
⑬	【4】	187	○	○	おたけ奥屋川右1	東広島市	志和町 奥屋	県(砂防)	砂防ダム		○	○	○		R2年9月
⑬	【5】	188	○		おたけ中筋4地区	東広島市	高屋町 高屋東	市町(急傾斜)	急傾斜地対策		○	○	○		R2年9月
⑬	【5】	189	○		おたけ上郷750地区	東広島市	河内町 入野	市町(急傾斜)	急傾斜地対策		○	○	○		R3年3月
⑬	【6】	190	○	○	おたけ奥菜川1	東広島市	河内町 中河内	県(砂防)	砂防ダム		○	○	○	○	
⑬	【7】	191	○		おたけ乗重地区	東広島市	志和町 七条花坂 乗重	県(治山)	山腹工等		○	○	○		R2年12月
⑬	【7】	192	○		おたけ八本松地区	東広島市	八本松西	国(治山)	治山ダム等		○	○	○		R3年2月
⑬	【7】	193	○		おたけ八本松地区	東広島市	八本松町	国(治山)	治山ダム等		○	○	○		R3年2月
⑬	【8】	194	○		おたけ寺家地区	東広島市	西条町 寺家	県(治山)	治山ダム		○	○	○		R2年9月
⑬	【8】	195	○		おたけ坂井谷地区	東広島市	西条町 吉行 坂井谷	県(治山)	治山ダム		○	○	○		R2年6月
⑬	【8】	196	○		おたけ後迫地区	東広島市	西条町 吉行 後迫	県(治山)	治山ダム		○	○	○		R2年12月
⑬	【8】	197	○		おたけ高屋地区	東広島市	高屋町 宮領	国(治山)	治山ダム等		○	○	○		R3年2月
⑬	【8】	198	○		おたけ高屋地区	東広島市	高屋町 宮領	国(治山)	治山ダム等		○	○	○		R3年2月
⑬	【8】	199	○		おたけ高屋地区	東広島市	高屋町 郷	国(治山)	治山ダム等		○	○	○		R3年2月
⑬	【9】	200	○		おたけ高屋地区	東広島市	高屋町 溝口	国(治山)	山腹工等		○	○	○		R3年2月
⑬	【9】	201	○		おたけ高屋地区	東広島市	高屋町 重兼	国(治山)	治山ダム等		○	○	○		R2年11月
⑬	【9】	202	○		おたけ高屋地区	東広島市	高屋町 重兼	国(治山)	治山ダム等		○	○	○		R2年11月
⑬	【9】	203	○		おたけ高屋地区	東広島市	高屋町 重兼	国(治山)	治山ダム等		○	○	○		R2年11月
⑬	【9】	204	○		おたけ小谷地区	東広島市	高屋町 小谷	県(治山)	治山ダム		○	○	○		R2年9月
⑬	【9】	205	○		おたけ2726地区	東広島市	河内町 入野	市町(急傾斜)	急傾斜地対策		○	○	○		R3年3月
⑬	【10】	206	○		おたけ下大内原隣	東広島市	河内町 入野	県(砂防)	砂防ダム		○	○	○	○	
⑬	【10】	207	○		おたけ東山地区	東広島市	河内町 入野 東山	県(治山)	山腹工等		○	○	○	○	
⑬	【11】	208	○		おたけ古河川支川	東広島市	八本松町 原	県(砂防)	砂防ダム		○	○	○		R2年9月
⑬	【11】	209	○		おたけ吉川A地区	東広島市	八本松町 吉川	県(治山)	治山ダム		○	○	○		R3年3月
⑬	【11】	210	○		おたけ吉川B地区	東広島市	八本松町 吉川	県(治山)	治山ダム		○	○	○		R3年3月
⑬	【11】	211	○		おたけ吉川C地区	東広島市	八本松町 吉川	県(治山)	山腹工等		○	○	○		R3年3月
⑬	【12】	212	○		おたけ小滝原1地区	東広島市	西条町 田口	市町(急傾斜)	急傾斜地対策		○	○	○		R3年3月
⑬	【12】	213	○	○	おたけ大宮川	東広島市	西条町 下三永	県(砂防)	砂防ダム		○	○	○		R3年3月
⑬	【12】	214	○	○	おたけ本鏡川隣	東広島市	西条町 下三永	県(砂防)	砂防ダム		○	○	○		R2年9月
⑬	【13】	215	○		おたけ黒瀬川左6隣	東広島市	西条町 郷曾	県(砂防)	砂防ダム		○	○	○		R3年3月
⑬	【14】	216	○		おたけ津江上条地区	東広島市	黒瀬町 津江	市町(急傾斜)	急傾斜地対策		○	○	○		R3年3月
⑬	【15】	217	○		おたけ黒瀬地区	東広島市	黒瀬町 上保田	国(治山)	治山ダム等		○	○	○		R3年2月
⑬	【15】	218	○		おたけ黒瀬地区	東広島市	黒瀬町 菅田	国(治山)	治山ダム等		○	○	○		R3年2月
⑬	【15】	219	○		おたけ黒瀬地区	東広島市	黒瀬町 乃美尾	国(治山)	治山ダム等		○	○	○		R2年6月
⑬	【15】	220	○		おたけ乃美尾地区	東広島市	黒瀬町 乃美尾	県(治山)	治山ダム		○	○	○	○	

平成30年7月豪雨災害 砂防・治山施設整備計画(緊急事業・激特事業等)事業箇所一覧表

資料

令和2年5月末時点

※事業着手済とは、工事の公告または指名通知済の箇所を指す。

整備計画図	詳細番号	箇所番号	緊急事業	激特等	渓流名・箇所名	市町名	所在	対応主体	施設概要	緊急事業					緊急事業概成目標時期	
										事業着手時期	事業着手済	契約済	現場着手	完了		
⑬	【15】	221	○		岩谷上菜2地区	東広島市	黒瀬町 宗近柳園	市町(急傾斜)	急傾斜地対策		○	○				R3年3月
⑬	【16】	222	○		大田地区	東広島市	安芸津町 大田	県(治山)	治山ダム		○	○	○			R2年6月
⑬	【17】	223	○	○	萩無中西谷	東広島市	安芸津町 三津	県(砂防)	砂防ダム		○	○	○			R2年9月
⑬	【18】	224	○	○	小谷川	東広島市	黒瀬町 市飯田	県(砂防)	砂防ダム		○	○	○	○		
⑭	【1】	225	○	○	赤崎C地区	廿日市市	宮島口 3丁目	市町(急傾斜)	急傾斜地対策		○	○	○	○		
⑮	【1】	226	○		石佛地区	安芸高田市	吉田町 中馬	市町(急傾斜)	急傾斜地対策		○	○	○	○		
⑮	【2】	227	○		保垣地区	安芸高田市	向原町 保垣	県(治山)	山腹工等		○	○	○			R3年3月
⑯	【1】	228	○		切串1丁目地区	江田市	江田島町 切串 1丁目	県(治山)	山腹工等		○	○	○			R2年9月
⑯	【1】	229	○		水ヶ浦地区	江田市	江田島町 水ヶ浦	県(治山)	治山ダム		○	○	○			R2年12月
⑯	【1】	230	○	○	長谷川支川	江田市	江田島町 切串	県(砂防)	砂防ダム		○	○	○	○		
⑯	【1】	231	○		長谷川支川2	江田市	江田島町 切串 2丁目	県(砂防)	砂防ダム		○	○	○			R3年3月
⑯	【2】	232	○		三吉地区	江田市	沖美町 三吉	市町(急傾斜)	急傾斜地対策		○	○	○			R3年3月
⑯	【3】	233	○		渡川隣	江田市	江田島町 宮の原 1丁目	県(砂防)	山腹工		○	○	○	○		
⑯	【3】	234	○		柿ノ木田地区	江田市	江田島町 小用 2丁目	市町(急傾斜)	急傾斜地対策		○	○	○			R3年3月
⑯	【3】	235	○		宮迫2号地区	江田市	江田島町 中央 3丁目	市町(急傾斜)	急傾斜地対策		○	○	○			R3年3月
⑯	【3】	236	○		コソヅ地区	江田市	江田島町 中央 3丁目	市町(急傾斜)	急傾斜地対策		○	○	○			R3年3月
⑯	【3】	237	○		矢の浦1号地区	江田市	江田島町 中央 4丁目	市町(急傾斜)	急傾斜地対策		○	○	○			R2年9月
⑯	【3】	238	○		バイ川隣	江田市	江田島町 秋月 2丁目	県(砂防)	砂防ダム		○	○				R3年3月
⑯	【4】	239	○		是長地区	江田市	沖美町 是長	市町(急傾斜)	急傾斜地対策		○	○	○			R3年3月
⑯	【4】	240	○		下野川地区	江田市	沖美町 畑	県(急傾斜)	急傾斜地対策		○	○	○	○		
⑯	【5】	241	○		飛渡瀬2号地区	江田市	大柿町 飛渡瀬	市町(急傾斜)	急傾斜地対策		○	○	○			R3年3月
⑯	【5】	242	○		長谷地区	江田市	大柿町 飛渡瀬	市町(急傾斜)	急傾斜地対策		○	○	○			R3年3月
⑯	【5】	243	○		北迫4号1地区	江田市	大柿町 柿浦	市町(急傾斜)	急傾斜地対策		○	○	○			R3年3月
⑯	【5】	244	○		北迫4号2地区	江田市	大柿町 柿浦	市町(急傾斜)	急傾斜地対策		○	○	○			R3年3月
⑯	【5】	245	○		綱地区	江田市	大柿町 小古江	市町(急傾斜)	急傾斜地対策		○	○				R3年3月
⑯	【6】	246	○		北迫1号地区	江田市	大柿町 柿浦	市町(急傾斜)	急傾斜地対策		○	○				R3年3月
⑯	【6】	247	○		大原地区	江田市	大柿町 大原	市町(急傾斜)	急傾斜地対策		○	○	○	○		
⑯	【6】	248	○		堀2号地区	江田市	大柿町 大原	市町(急傾斜)	急傾斜地対策		○	○	○			R3年3月
⑯	【6】	249	○		一反田地区	江田市	大柿町 深江	市町(急傾斜)	急傾斜地対策		○	○	○			R3年3月
⑯	【6】	250	○		浜床1地区	江田市	大柿町 大君	市町(急傾斜)	急傾斜地対策		○	○				R3年3月
⑯	【6】	251	○		浜床2地区	江田市	大柿町 大君	市町(急傾斜)	急傾斜地対策		○	○	○			R3年3月
⑯	【6】	252	○		大君2号地区	江田市	大柿町 大君	市町(急傾斜)	急傾斜地対策		○	○	○			R3年3月
⑯	【6】	253	○	○	大君地区	江田市	大柿町 大君	県(急傾斜)	急傾斜地対策		○	○	○			R2年9月
⑰	【1】	254	○	○	榎川支川5	府中町	みくまり 1丁目	県(砂防)	砂防ダム		○					R3年度
⑰	【1】	255	○		蛇抜山地区	府中町	蛇抜山	県(治山)	治山ダム		○	○	○			R2年12月
⑰	【1】	256	○		八幡四丁目地区	府中町	八幡 4丁目	市町(急傾斜)	急傾斜地対策		○	○	○	○		
⑰	【1】	257	○		浜田四丁目地区	府中町	浜田 4丁目	市町(急傾斜)	急傾斜地対策		○	○	○	○		
⑰	【1】	258	○		柳ヶ丘地区	府中町	柳ヶ丘	市町(急傾斜)	急傾斜地対策		○	○	○	○		
⑱	【1】	259	○	○	楠木谷川	海田町	畝 2丁目	県(砂防)	砂防ダム		○	○	○			R3年3月
⑱	【1】	260	○	○	南幸町13地区	海田町	南幸町	県(急傾斜)	急傾斜地対策		○	○	○	○		
⑲	【1】	261	○		平谷地区	熊野町	平谷	市町(治山)	山腹工等	令和2年度第2四半期						R3年3月
⑲	【1】	262	○		休ヶ追山地区	熊野町	休ヶ追山	県(治山)	治山ダム		○					R3年3月
⑲	【1】	263	○		中倉山国有林	熊野町	平谷	国(治山)	治山ダム		○	○	○	○		
⑲	【1】	264	○		神田地区	熊野町	神田	市町(治山)	山腹工等	令和2年度第2四半期						R3年3月

平成30年7月豪雨災害 砂防・治山施設整備計画(緊急事業・激特事業等)事業箇所一覧表

資料

令和2年5月末時点

※事業着手済とは、工事の公告または指名通知済の箇所を指す。

整備計画図	詳細番号	箇所番号	緊急事業	激特等	渓流名・箇所名	市町名	所在	対応主体	施設概要	緊急事業					緊急事業概成目標時期
										事業着手時期	事業着手済	契約済	現場着手	完了	
⑰	【1】	265	○	○	にこがわしん 二河川支川21隣	熊野町	川角 5丁目	県(砂防)	砂防ダム		○	○	○	○	
⑰	【1】	266	○	○	にこがわしん 二河川支川21	熊野町	川角 5丁目	県(砂防)	砂防ダム		○	○	○	○	
⑰	【1】	267	○		かわさきごま 川角5丁目19地区	熊野町	川角 5丁目	県(急傾斜)	急傾斜地対策		○	○	○	○	
⑰	【1】	268	○		いしだけ 石タケ地区	熊野町	石タケ	県(治山)	治山ダム		○				R3年度
⑰	【1】	269	○	○	くまのがわしん 熊野川支川36隣	熊野町	萩原	県(砂防)	砂防ダム		○	○	○		R3年3月
⑰	【1】	270	○	○	かまの 嵩山地区	熊野町	嵩山	県(治山)	治山ダム		○	○	○		R2年12月
⑰	【2】	271	○		あまのこやまごま 堂所山国有林	熊野町	初神	国(治山)	治山ダム		○	○	○		R2年7月
⑰	【2】	272	○		あまのこやまごま 堂所山国有林	熊野町	初神	国(治山)	山腹工		○	○	○		R2年7月
⑰	【2】	273	○		あまのこやまごま 堂所山国有林	熊野町	初神	国(治山)	山腹工		○	○	○		R2年7月
⑰	【2】	274	○		あまのこやまごま 堂所山国有林	熊野町	初神	国(治山)	治山ダム		○	○	○		R2年7月
⑰	【2】	275	○		あまのこやまごま 堂所山国有林	熊野町	初神	国(治山)	治山ダム		○	○	○		R2年7月
⑰	【2】	276	○	○	あまのこやま 三谷川	熊野町	初神	県(砂防)	砂防ダム		○	○	○		R3年3月
⑰	【2】	277	○		あまのこやま 初神山地区	熊野町	初神山	県(治山)	治山ダム		○				R3年度
⑰	【2】	278	○		くまのがわしん 熊野川支川11	熊野町	新宮	県(砂防)	砂防ダム		○	○	○		R3年3月
⑳	【1】	279	○		あまのこやま 横浜川12	坂町	平成ヶ浜 4丁目	県(砂防)	砂防ダム		○	○	○		R3年3月
⑳	【1】	280	○		あまのこやま 横浜5416地区	坂町	横浜中央 2丁目	市町(急傾斜)	急傾斜地対策		○	○	○		R2年3月
⑳	【1】	281	○		あまのこやま 横浜6259地区	坂町	横浜西 2丁目	市町(急傾斜)	急傾斜地対策		○	○	○		R2年3月
⑳	【1】	282	○		にし 西6441地区	坂町	横浜西 2丁目	県(急傾斜)	急傾斜地対策		○	○	○	○	
⑳	【1】	283	○		あまのこやま 法天寺地区	坂町	横浜東 2丁目	県(急傾斜)	急傾斜地対策		○	○	○	○	
⑳	【1】	284	○		あまのこやま 釜ヶ谷地区	坂町	横浜東 2丁目	県(急傾斜)	急傾斜地対策		○	○	○	○	
⑳	【1】	285	○		にしがわ 西側地区	坂町	坂西 2丁目	県(急傾斜)	急傾斜地対策		○	○	○	○	
⑳	【1】	286	○	○	あまのこやま 明神川	坂町	三田尾	国(砂防)	砂防ダム		○	○	○	○	
⑳	【1】	287	○		にしがわ 西獄地区	坂町	西獄	県(治山)	治山ダム		○	○			R2年12月
⑳	【2】	288	○	○	あまのこやま 大判川	坂町	総頭山	国(砂防)	砂防ダム		○	○	○	○	
⑳	【2】	289	○	○	あまのこやま 総頭川	坂町	総頭山	国(砂防)	砂防ダム		○	○	○	○	
⑳	【2】	290	○	○	あまのこやま 水尻川支川3	坂町	水尻	県(砂防)	砂防ダム		○	○	○		R3年度
⑳	【2】	291	○	○	あまのこやま 水尻川支川4	坂町	水尻	県(砂防)	砂防ダム		○	○	○		R3年度
⑳	【2】	292	○	○	あまのこやま 水落川	坂町	水尻	県(砂防)	砂防ダム		○	○	○		R3年3月
⑳	【2】	293	○	○	あまのこやま 天地川	坂町	小屋浦 4丁目	県(砂防)	砂防ダム		○	○	○		R3年3月
⑳	【2】	294	○	○	あまのこやま 天地川支川1	坂町	小屋浦 4丁目	県(砂防)	砂防ダム		○	○	○		R3年3月
⑳	【2】	295	○	○	あまのこやま 天地川支川2	坂町	小屋浦 4丁目	県(砂防)	砂防ダム		○	○	○		R3年3月
⑳	【2】	296	○		あまのこやま 天地川支川5	坂町	小屋浦 4丁目	県(砂防)	砂防ダム		○	○	○	○	
⑳	【2】	297	○	○	あまのこやま 天地川支川6	坂町	小屋浦 4丁目	県(砂防)	砂防ダム		○	○	○		R3年3月
⑳	【2】	298	○	○	あまのこやま 天地川支川8	坂町	小屋浦 4丁目	県(砂防)	砂防ダム		○	○	○		R3年3月
⑳	【2】	299	○		あまのこやま 天地川支川9	坂町	小屋浦 3丁目	県(砂防)	砂防ダム		○	○			R3年3月
⑳	【2】	300	○		あまのこやま 天地川支川10	坂町	小屋浦 3丁目	県(砂防)	砂防ダム		○	○	○		R3年3月
㉑	【1】	301	○		あまのこやま 古見山地区	世羅町	宇津戸 古見山	県(治山)	治山ダム		○	○	○		R2年6月