

水防法に基づく洪水浸水想定区域の指定・公表について

河 川 課

1 要旨

地球温暖化などによる気候変動に伴い、水災害の頻発化、激甚化が懸念されていることから、想定し得る最大規模の洪水に対する避難体制の充実・強化が求められている。

これを受け、平成 27 年に水防法が改正され、県の対象河川においても、想定最大規模(1,000 年以上に 1 度の確率で発生)の降雨を前提とした洪水浸水想定区域を指定・公表することとした。

この度、二級河川賀茂川外 2 河川について、洪水浸水想定区域図等を策定し、令和 2 年 6 月 19 日に指定・公表する。

2 洪水浸水想定区域の概要

(1) 指定・公表する河川

- ・賀茂川 [竹原市]
- ・入野川, 三津大川 [東広島市]

(2) 洪水浸水想定区域の指定・明示事項

洪水浸水想定区域は、次の 5 つの事項について指定・明示し、市町長による避難勧告等の適切な発令や、住民等の主体的な避難の取組に繋げていく。

- ① 「想定最大規模降雨」を前提とした洪水浸水想定区域の指定【新^{※1}】
- ② 「計画降雨^{※2}」を前提とした洪水浸水想定区域の明示
- ③ 浸水継続時間（浸水した場合に想定される浸水の継続時間）の明示【新】
- ④ 家屋倒壊等氾濫想定区域（氾濫流）の明示【新】
- ⑤ 家屋倒壊等氾濫想定区域（河岸侵食）の明示【新】

※1 新：平成 27 年の水防法改正に伴い新たに指定・明示することとなった事項

※2 計画降雨：河川整備における基本となる降雨

3 洪水浸水想定区域の指定・公表

令和 2 年 6 月 19 日の県報にて洪水浸水想定区域を指定し公表する。関係図面等については、関係市町を所管する建設事務所及び広島県庁で縦覧するとともに、広島県 Web サイト(洪水ポータルひろしま)において公表する。 **【<http://www.kouzui.pref.hiroshima.lg.jp/portal/>】**

4 洪水浸水想定区域の指定・公表後の地域の取組

市町は、市町地域防災計画において、洪水浸水想定区域ごとに水位到達情報等の伝達方法や避難場所及び避難経路に関する事項等について定め、住民等に周知させるため、洪水ハザードマップを作成し、公表する。

5 今後の取組

河川管理者である県は、市町が避難経路を検討するために参考となる浸水シミュレーション（時系列浸水図）の提供など、必要な支援を行う。

また、「広島県管理河川大規模氾濫時の減災対策協議会」において、洪水浸水想定区域図をもとに、国・県・市町で議論を深め、適切な避難計画の検討や住民の避難行動に役立てる。

《参考》

1 今回の氾濫解析結果

洪水浸水想定区域の面積，人口等及び主要施設の最大浸水深は，それぞれ，表1，表2のとおりであり，洪水浸水想定区域図の公表イメージは別紙1のとおりである。

表1. 洪水浸水想定区域内データ

	河川名[関係市町]	想定最大規模降雨			計画降雨		
		浸水面積	区域内人口	対象降雨	浸水面積	区域内人口	対象降雨
1	賀茂川[竹原市]	約 6.7 km ²	約 10,900 人	716mm/24h	約 4.9 km ²	約 9,300 人	235mm/24h
2	入野川[東広島市]	約 3.6 km ²	約 2,600 人	717mm/24h	約 1.5 km ²	約 1,200 人	180mm/24h
3	三津大川 [東広島市]	約 1.0 km ²	約 2,100 人	765 mm/24h	約 0.6 km ²	約 1,300 人	235mm/24h

表2. 洪水浸水想定区域内における主要施設の最大浸水深

	河川名	主要施設	想定最大規模降雨	計画降雨		河川名	主要施設	想定最大規模降雨	計画降雨
1	賀茂川	竹原市役所	約 3.9 m	約 1.6m	3	三津大川	安芸津支所	約 1.9 m	浸水なし
2	入野川	入野駅	約 5.5 m	約 0.9m					

2 指定・公表状況

想定最大規模降雨を前提とした洪水浸水想定区域の指定・公表の状況は，表3のとおりである。

表3. 指定・公表状況

告示年月日	河川数	[関係市町] 河川名
平成 29 年 3 月 27 日	1 河川	[三原市] 椋梨川，[東広島市] 椋梨川
平成 29 年 4 月 19 日	8 河川	[広島市] 鈴張川，根谷川，三篠川，安川，府中大川，京橋川，猿猴川， [安芸高田市] 三篠川，[府中町] 府中大川，猿猴川，[安芸太田町] 太田川
平成 29 年 5 月 18 日	2 河川	[呉市] 黒瀬川(下流)，[三原市] 沼田川(下流)
平成 30 年 5 月 18 日	13 河川	[広島市] 南原川，水内川，[呉市] 黒瀬川(上流)，[三原市] 沼田川(上流)， [福山市] 瀬戸川，河手川，手城川，[三次市] 国兼川， [庄原市] 西城川(上流)，戸郷川，[東広島市] 黒瀬川(上流)，沼田川(上流)， [安芸高田市] 多治比川，[北広島町] 志路原川，冠川
令和元年 6 月 21 日	2 河川	[庄原市] 比和川，成羽川
令和 2 年 1 月 16 日	5 河川	[三次市] 馬洗川，上下川，北溝川，板木川，美波羅川
令和 2 年 5 月 22 日	18 河川	[広島市] 瀬野川，[海田町] 瀬野川，[三原市] 藤井川， [尾道市] 御調川，本郷川，藤井川，[福山市] 高屋川，吉野川，加茂川，箱田川， [福山市] 服部川，有地川，神谷川，羽原川，山南川，砂川，出口川， [福山市] 藤井川，本郷川，[府中市] 御調川，神谷川，砂川，出口川， [三次市] 西城川(下流)，神野瀬川，布野川，[庄原市] 西城川(下流)
令和 2 年 6 月 19 日 (今回)	3 河川	[竹原市] 賀茂川，[東広島市] 入野川，三津大川
令和 2 年 年度末まで (予定)	14 河川	[広島市] 岡ノ下川，八幡川，[呉市] 野呂川，二河川(下流)， [三原市] 天井川，梨和川，仏通寺川，菅川，西野川，和久原川， [廿日市市] 岡ノ下川，可愛川，御手洗川，永慶寺川，[熊野町] 二河川(上流)， [世羅町] 芦田川
計	63 河川	※下線は重複河川 ※関係市町は県内のみを記載

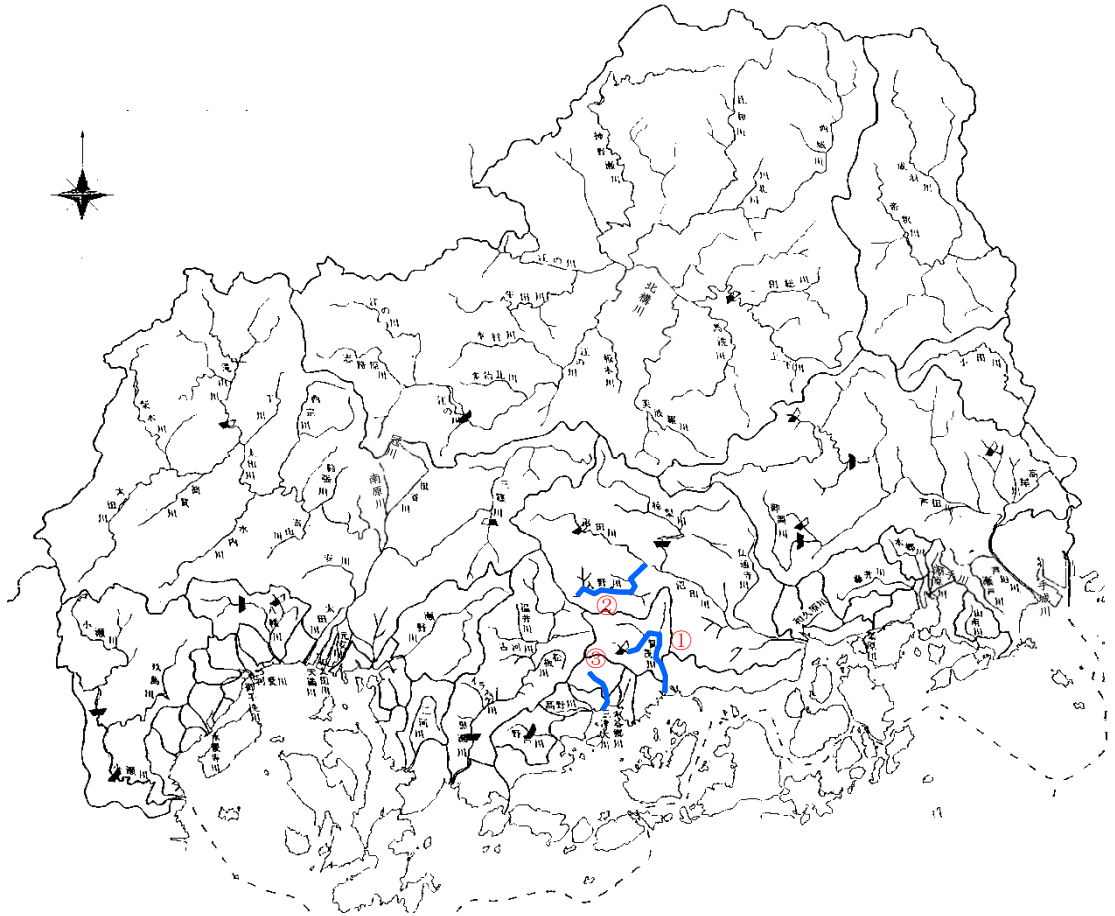


図 1. 対象河川

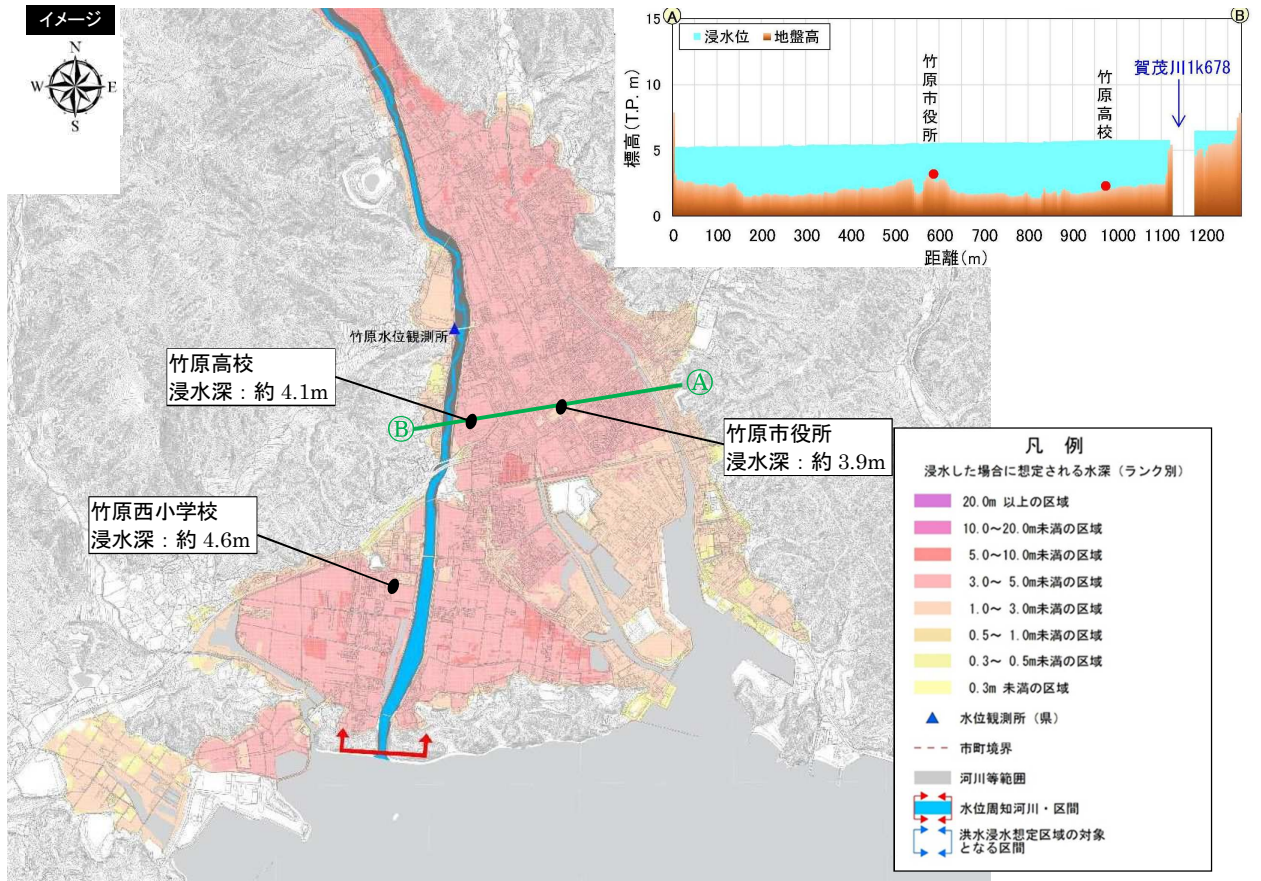


図 2. 賀茂川：洪水浸水想定区域（想定最大規模降雨）

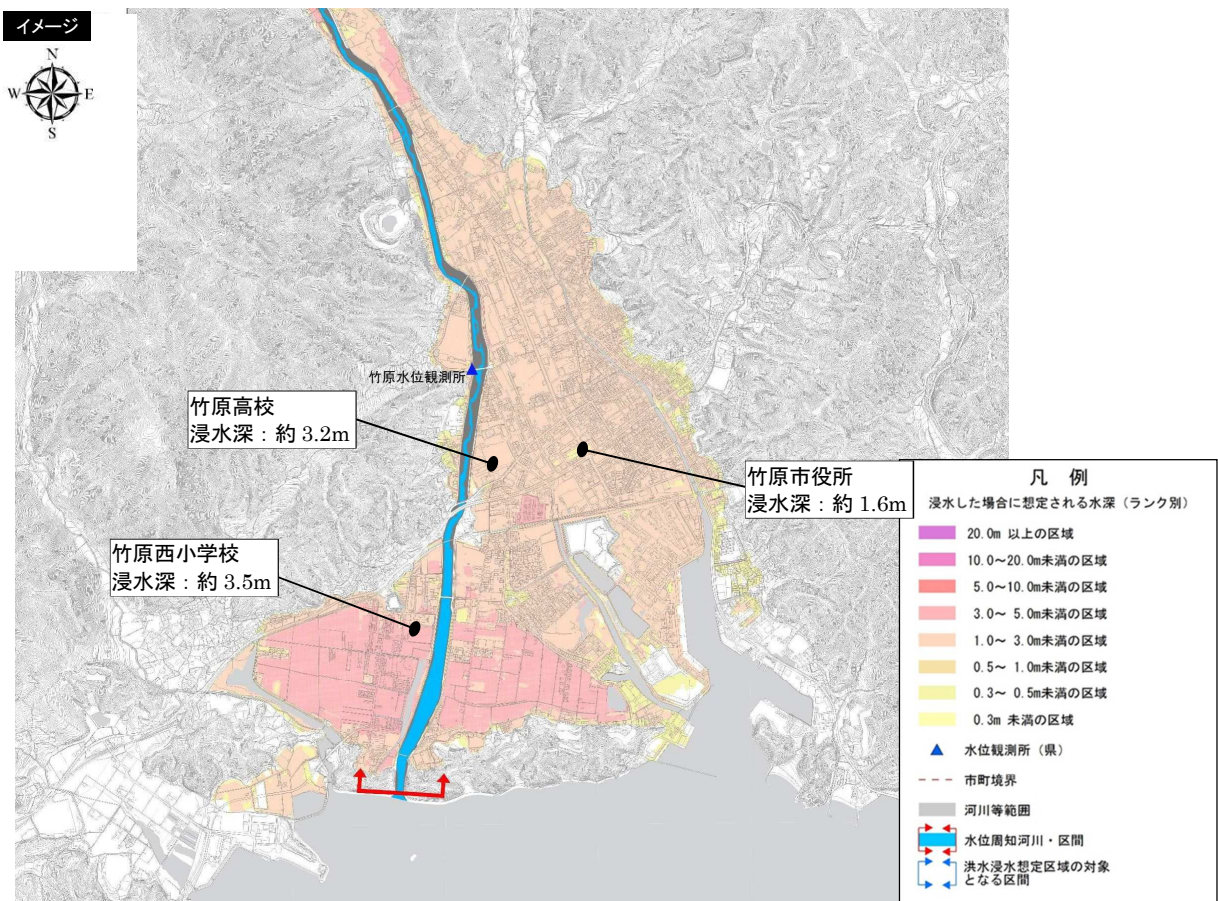


図3. 賀茂川：洪水浸水想定区域（計画規模降雨）

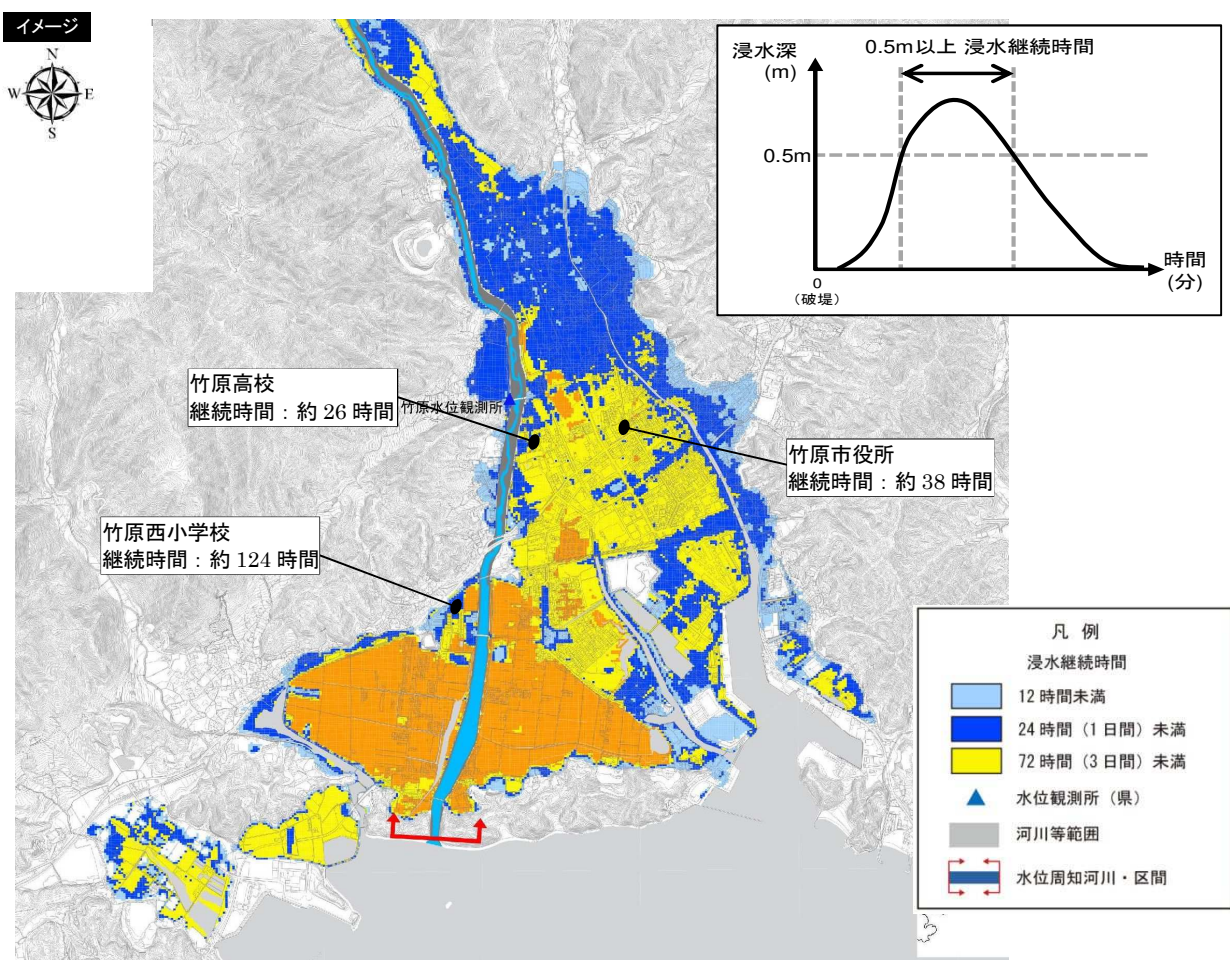


図4. 賀茂川：浸水継続時間（想定最大規模降雨）



図5. 賀茂川：汎濫流による家屋倒壊等汎濫想定区域（想定最大規模降雨）

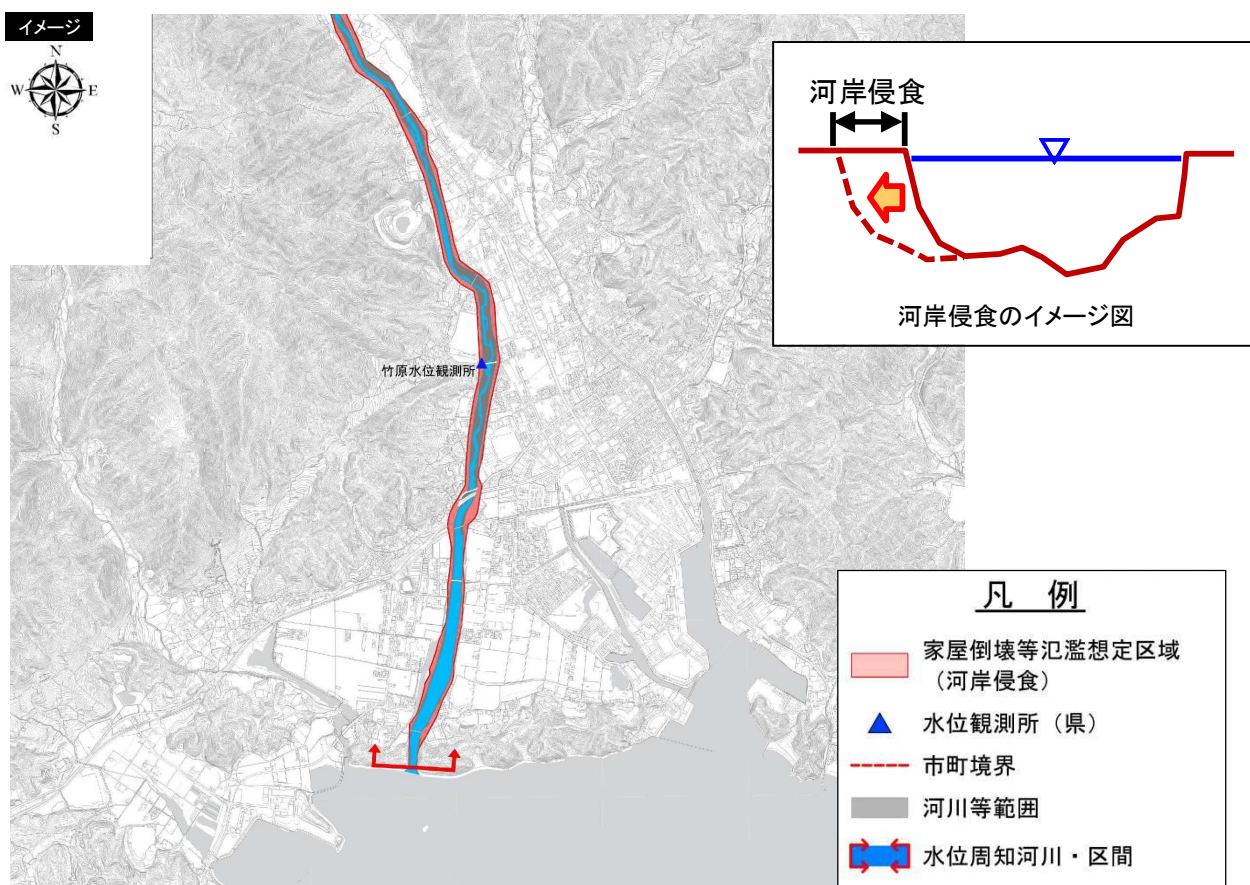


図6. 賀茂川：河岸侵食による家屋倒壊等汎濫想定区域（想定最大規模降雨）