

## IV 資料編



資料一表 1 計画処理区域の状況（平成 30 年度）

市町名	世帯数 (世帯)	人口 (人)	廃棄物処理事業決算額 (千円)	普通会計決算額 (百万円)	廃棄物処理事業比率 (%)
広島市	546,658	1,195,837	16,804,410	813,867	2.1
呉市	96,490	225,684	3,311,007	104,318	3.2
竹原市	10,925	25,743	508,579	14,177	3.6
三原市	39,502	94,673	1,155,568	50,244	2.3
尾道市	57,614	137,849	4,164,621	61,498	6.8
福山市	191,965	469,982	6,837,680	165,926	4.1
府中市	14,873	39,684	722,828	19,529	3.7
三次市	21,224	52,691	892,565	36,013	2.5
庄原市	14,241	35,696	889,927	30,693	2.9
大竹市	11,736	27,247	2,044,454	14,232	14.4
東広島市	88,874	187,264	2,760,209	76,016	3.6
廿日市市	47,616	117,435	10,673,494	59,097	18.1
安芸高田市	11,648	28,893	386,281	21,198	1.8
江田島市	10,394	23,661	42,458	15,075	0.3
市小計	1,163,760	2,662,339	51,194,081	1,481,883	3.5
府中町	21,508	52,239	745,233	1,718	43.4
海田町	12,826	29,999	379,749	10,159	3.7
熊野町	9,449	24,219	316,870	9,488	3.3
坂町	5,182	13,071	189,925	9,573	2.0
安芸太田町	2,657	6,289	352,399	7,157	4.9
北広島町	7,856	18,873	219,843	16,018	1.4
大崎上島町	3,820	7,585	261,496	7,590	3.4
世羅町	6,214	16,350	234,953	11,819	2.0
神石高原町	3,428	9,179	324,145	11,584	2.8
町小計	72,940	177,804	3,024,613	85,106	3.6
県計	1,236,700	2,840,143	54,218,694	1,566,989	3.5

(注) 1 世帯数及び人口は、平成30年10月1日現在。

2 県計の「普通会計決算額」及び「廃棄物処理事業決算額」は、組合分担金を含む。

3 普通会計決算額は、百万円単位で四捨五入しており、計において一致しない場合がある。

資料一表 2 平成 30 年度循環型社会形成推進交付金事業一覧

【単位：千円】

事業主体名	事業名	事業年度 (交付金対象)	総事業費	平成30年度 総事業費	平成30年度 交付決定額	備考
広島市	施設整備に関する計画支援事業（玖谷処分場、恵下処分場）	24-31	163,701	10,000	910	
	施設整備に関する計画支援事業（高効率ごみ発電施設）	24-31	37,681	37,681	4,666	
	最終処分場（玖谷処分場、恵下処分場）	24-31	5,722,516	2,508,443	154,640	
尾道市	先進的設備導入推進事業（尾道クリーンセンター）	28-31	4,704,914	1,618,458	636,888	
福山市	施設整備に関する計画支援事業（エネルギー回収型廃棄物処理施設）	30-32	227,330	143,044	43,712	
府中市	施設整備に関する計画支援事業（汚泥再生処理センター）	29-31	29,800	14,460	3,652	
	施設整備に関する計画支援事業（サテライトセンター）	30-33	58,828	10,142	2,636	
庄原市	施設整備に関する計画支援事業（エネルギー回収型廃棄物処理施設）	29-31	109,000	59,300	12,656	
廿日市市	エネルギー回収型廃棄物処理施設 1/2（ごみ焼却施設）	28-30	2,499,650	2,499,650	1,585,996	
	エネルギー回収型廃棄物処理施設 1/3（ごみ焼却施設）	28-30	5,290,177	4,290,177	759,212	
	マテリアルリサイクル推進施設（リサイクルセンター）	28-30	788,385	788,385	292,963	
広島中央環境 衛生組合	施設整備に関する計画支援事業（ストックヤード）	29-30	22,000	9,759	3,033	
	高効率ごみ発電施設（ごみ焼却施設）	29-33	20,087,819	100,605	252,694	

資料一表3 市町別の廃棄物処理事業従事職員（平成30年度）

市町 事務組合名	ごみ						小計	し尿		
	一般職		技能職					一般職		技能職
	事務系	技術系	収集運搬	中間処理	最終処分	その他		事務系	技術系	収集運搬
広島市	212	58	147	0	2	0	419	10	4	0
呉市	10	6	81	1	2	0	100	6	2	0
竹原市	1	0	0	0	0	0	1	1	0	0
三原市	11	0	9	3	0	0	23	1	0	0
尾道市	10	9	27	2	0	0	48	6	1	18
福山市	38	13	102	3	0	0	156	6	3	0
府中市	7	0	0	0	0	0	7	1	0	0
三次市	5	0	0	0	0	0	5	1	0	0
庄原市	7	0	0	3	0	0	10	0	0	0
大竹市	6	0	10	2	0	0	18	0	0	0
東広島市	13	1	0	0	0	0	14	2	0	0
廿日市市	19	0	0	1	0	0	20	1	0	0
安芸高田市	0	0	0	0	0	0	0	1	0	0
江田島市	4	0	0	0	0	0	4	0	0	0
市小計	343	87	376	15	4	0	825	36	10	18
府中町	4	0	0	0	0	0	4	0	0	0
海田町	3	0	4	1	0	0	8	0	0	0
熊野町	0	0	0	0	0	0	0	0	0	0
坂町	0	0	0	0	0	0	0	0	0	0
安芸太田町	3	0	0	3	0	0	6	1	0	4
北広島町	0	0	0	0	0	0	0	1	0	0
大崎上島町	0	0	0	0	0	0	0	0	0	0
世羅町	1	0	0	0	0	0	1	1	0	0
神石高原町	2	0	0	0	0	0	2	1	0	2
町小計	13	0	4	4	0	0	21	4	0	6
安芸地区	2	0	0	0	0	0	2	11	1	0
甲世衛生	2	0	0	4	0	0	6	0	0	0
三原広域	2	0	0	0	0	0	2	0	0	0
芸北広域	4	8	0	0	0	0	12	0	0	0
広島中央	13	0	0	0	0	0	13	5	2	0
組合小計	23	8	0	4	0	0	35	16	3	0
県計	379	95	380	23	4	0	881	56	13	24

資料一表4 市町別の許可・委託業者件数等（平成30年度）

市町 事務組合名	委託・許可件数				市町内に主たる事務所を置く業者数			左の従業員数（人）			
	ごみ		し尿		ごみ	し尿	合計	収集運搬	中間処理	最終処分	合計
	委託	許可	委託	許可							
広島市	56	54	12	23	54	36	90	3,964	0	0	3,964
呉市	15	6	3	12	42	10	52	376	0	0	376
竹原市	5	13	0	5	7	5	12	73	26	3	102
三原市	6	34	2	8	34	8	42	314	24	0	338
尾道市	73	86	1	18	62	15	77	925	40	14	979
福山市	29	131	5	14	148	16	164	1,537	36	0	1,573
府中市	6	4	0	2	4	2	6	46	16	1	63
三次市	8	25	1	4	4	0	4	107	39	5	151
庄原市	23	16	4	6	17	7	24	781	93	1	875
大竹市	13	17	2	8	9	2	11	43	0	0	43
東広島市	17	28	0	5	32	5	37	432	21	0	453
廿日市市	22	24	2	7	15	2	17	85	23	3	111
安芸高田市	0	0	3	3	5	3	8	113	2	0	115
江田島市	3	4	0	3	9	3	12	66	0	0	66
市小計	276	442	35	118	442	114	556	8,862	320	27	9,209
府中町	16	15	0	0	1	5	6	42	1	0	43
海田町	8	32	0	0	2	0	2	16	0	0	16
熊野町	18	11	0	0	5	0	5	36	27	0	63
坂町	9	15	0	0	1	0	1	7	0	0	7
安芸太田町	6	3	0	1	3	1	4	49	0	0	49
北広島町	0	0	0	0	5	2	7	31	12	0	43
大崎上島町	1	2	0	2	1	2	3	24	11	0	35
世羅町	8	16	0	2	10	2	12	152	24	0	176
神石高原町	2	17	0	2	12	0	12	22	5	0	27
町小計	68	111	0	7	40	12	52	379	80	0	459
安芸地区	0	0	11	11	-	-	-	-	-	-	-
甲世衛生	0	0	0	0	-	-	-	-	-	-	-
三原広域	4	0	0	0	-	-	-	-	-	-	-
芸北広域	4	13	0	0	-	-	-	-	-	-	-
広島中央	15	0	0	2	-	-	-	-	-	-	-
組合小計	23	13	11	13	-	-	-	-	-	-	-
県計	367	566	46	138	482	126	608	9,241	400	27	9,668

（注）市町に主たる事務所を有する業者数は、当該市町の許可、委託業者に限らない。

(単位：人)

し尿				合 計						
技 能 職			小計	一 般 職		技 能 職				合計
中間処理	最終処分	その他		事務系	技術系	収集運搬	中間処理	最終処分	その他	
0	0	0	14	222	62	147	0	2	0	433
0	0	0	8	16	8	81	1	2	0	108
0	0	0	1	2	0	0	0	0	0	2
0	0	0	1	12	0	9	3	0	0	24
4	0	0	29	16	10	45	6	0	0	77
0	0	0	9	44	16	102	3	0	0	165
4	0	0	5	8	0	0	4	0	0	12
0	0	0	1	6	0	0	0	0	0	6
0	0	0	0	7	0	0	3	0	0	10
0	0	0	0	6	0	10	2	0	0	18
0	0	0	2	15	1	0	0	0	0	16
0	0	0	1	20	0	0	1	0	0	21
0	0	0	1	1	0	0	0	0	0	1
3	0	0	3	4	0	0	3	0	0	7
11	0	0	75	379	97	394	26	4	0	900
0	0	0	0	4	0	0	0	0	0	4
0	0	0	0	3	0	4	1	0	0	8
0	0	0	0	0	0	0	0	0	0	0
0	0	0	0	0	0	0	0	0	0	0
0	0	0	5	4	0	4	3	0	0	11
0	0	0	1	1	0	0	0	0	0	1
0	0	0	0	0	0	0	0	0	0	0
0	0	0	1	2	0	0	0	0	0	2
1	0	0	4	3	0	2	1	0	0	6
1	0	0	11	17	0	10	5	0	0	32
0	0	0	12	13	1	0	0	0	0	14
0	0	0	0	2	0	0	4	0	0	6
0	0	0	0	2	0	0	0	0	0	2
0	0	0	0	4	8	0	0	0	0	12
0	0	0	7	18	2	0	0	0	0	20
0	0	0	19	39	11	0	4	0	0	54
12	0	0	105	435	108	404	35	4	0	986

資料一表5 市町別のごみの処理事業経費（平成30年度）

市町 事務組合名	建設・改良費						処理及び維持管理費				
	工事費				調査費	組合 分担金	小計	人件費	処理費		
	収集運搬	中間処理	最終処分	その他					収集運搬	中間処理	最終処分
広島市	0	1,610	2,555,906	0	14,176	0	2,571,692	3,889,262	168,886	1,273,614	242,204
呉市	0	0	0	0	0	0	0	703,639	81,577	58,554	2,935
竹原市	0	0	0	0	0	0	0	8,770	0	0	0
三原市	0	65,386	0	0	0	0	65,386	186,872	7,107	247,911	0
尾道市	0	1,629,711	0	0	0	0	1,629,711	297,757	36,645	617,790	98,637
福山市	0	140,470	0	0	0	0	140,470	871,162	86,433	1,976,795	63,727
府中市	0	7,727	0	0	2,098	0	9,825	56,633	0	222,678	3,485
三次市	0	79,780	3,326	1,529	0	0	84,635	40,945	6,755	48,398	5,126
庄原市	0	88,897	0	0	35,542	0	124,439	77,779	7,800	148,757	481
大竹市	196,560	1,379,300	0	0	0	0	1,575,860	90,081	15,971	73,147	0
東広島市	0	0	0	0	0	0	0	74,796	747,072	129	0
廿日市市	0	8,590,217	0	0	0	0	8,590,217	166,837	0	266,168	665
安芸高田市	0	0	0	0	0	4,457	4,457	0	0	0	0
江田島市	0	0	0	0	0	0	0	819	0	0	0
市小計	196,560	11,983,098	2,559,232	1,529	51,816	4,457	14,796,692	6,465,352	1,158,246	4,933,941	417,260
府中町	0	0	0	0	0	0	0	31,528	6,128	0	0
海田町	0	0	0	1,680	0	0	1,680	30,942	4,479	0	0
熊野町	0	0	0	1,627	0	0	1,627	7,714	442	427	0
坂町	0	0	0	0	0	0	0	5,128	0	0	0
安芸太田町	0	0	0	0	0	0	0	27,564	2,785	4,149	0
北広島町	0	0	0	0	0	2,696	2,696	0	0	0	0
大崎上島町	0	0	0	0	0	0	0	0	49,589	0	0
世羅町	0	0	0	0	0	0	0	0	0	0	0
神石高原町	0	19,980	0	0	0	0	19,980	9,116	0	62,821	994
町小計	0	19,980	0	3,307	0	2,696	25,983	111,992	63,423	67,397	994
安芸地区	0	0	0	0	0	-	0	14,405	0	332,717	0
甲世衛生	0	0	0	0	0	-	0	43,453	0	50,374	0
三原広域	0	0	0	0	2,916	-	2,916	14,167	0	17,838	0
芸北広域	0	7,153	0	0	0	-	7,153	111,090	1,011	155,690	0
広島中央	0	565,934	0	0	0	-	565,934	106,081	0	725,705	32,692
組合小計	0	573,087	0	0	2,916	-	576,003	289,196	1,011	1,282,324	32,692
県計	196,560	12,576,165	2,559,232	4,836	54,732	7,153	15,398,678	6,866,540	1,222,680	6,283,662	450,946

資料一表6 市町別のごみ収集運搬機材の状況（平成30年度）

市町 事務組合名	直営分						委託業者分					
	収集車		運搬車		船舶		収集車		運搬車		船舶	
	台数	積載量 (t)	台数	積載量 (t)	隻数	積載量 (t)	台数	積載量 (t)	台数	積載量 (t)	隻数	積載量 (t)
広島市	85	133	0	0	0	0	260	485	20	120	1	1
呉市	43	66	0	0	1	19	167	366	0	0	0	0
竹原市	0	0	0	0	0	0	27	56	0	0	0	0
三原市	6	14	3	4	0	0	20	50	8	14	0	0
尾道市	29	57	11	38	0	0	78	170	6	23	0	0
福山市	70	171	1	6	0	0	61	160	6	20	0	0
府中市	0	0	0	0	0	0	13	35	0	0	0	0
三次市	4	10	0	0	0	0	23	74	0	0	0	0
庄原市	7	22	2	6	0	0	11	26	1	3	0	0
大竹市	7	21	0	0	0	0	9	20	0	0	0	0
東広島市	0	0	0	0	0	0	53	157	0	0	0	0
廿日市市	0	0	2	3	0	0	49	103	6	19	0	0
安芸高田市	0	0	0	0	0	0	0	0	0	0	0	0
江田島市	12	28	5	38	0	0	0	0	0	0	0	0
市小計	263	522	24	95	1	19	771	1,702	47	199	1	1
府中町	1	1	2	7	0	0	30	56	5	24	0	0
海田町	3	6	0	0	0	0	21	41	0	0	0	0
熊野町	0	0	1	2	0	0	17	39	5	24	0	0
坂町	0	0	3	4	0	0	5	15	5	16	0	0
安芸太田町	1	2	1	2	0	0	4	9	0	0	0	0
北広島町	0	0	0	0	0	0	0	0	0	0	0	0
大崎上島町	0	0	0	0	0	0	5	10	0	0	0	0
世羅町	0	0	0	0	0	0	7	18	0	0	0	0
神石高原町	0	0	0	0	0	0	13	22	1	2	0	0
町小計	5	9	7	15	0	0	102	210	16	66	0	0
安芸地区	0	0	0	0	0	0	0	0	0	0	0	0
甲世衛生	0	0	0	0	0	0	0	0	0	0	0	0
三原広域	0	0	1	3	0	0	0	0	1	3	0	0
芸北広域	1	2	4	8	0	0	29	69	0	0	0	0
広島中央	0	0	0	0	0	0	0	0	0	0	0	0
組合小計	1	2	5	11	0	0	29	69	1	3	0	0
県計	269	533	36	121	1	19	902	1,981	64	268	1	1

(注) 市町の数値については、事務組合が所有している車輛、船舶及び事務組合が委託又は許可業者に行わせている分を含まない。

(単位：千円)

処理及び維持管理費										備考
車輦等 購入費	委託費				組 合 分 担 金	調 査 研 究 費	小計	その他	合計	
	収集運搬	中間処理	最終処分	その他						
29,495	3,455,411	3,204,422	185,703	436,557	0	0	12,885,554	70,774	15,528,020	広島中央 三原広域 (不燃)
423	579,007	1,483,388	92,905	0	0	0	3,002,428	56	3,002,484	
0	109,818	0	0	1,388	267,602	0	387,578	26,611	414,189	
7,367	293,648	9,391	19,279	0	113,875	0	885,450	50,245	1,001,081	
6,027	372,310	435,921	52,034	11,116	26,657	0	1,954,894	3,255	3,587,860	
27,875	895,329	1,945,639	33,690	2,451	0	0	5,903,101	83,838	6,127,409	広島中央 芸北広域
0	181,766	93,722	894	12	0	0	559,190	5,724	574,739	
0	240,181	218,829	27,135	168	0	1,372	588,909	3,156	676,700	
9,409	119,811	172,873	907	53,356	0	0	591,173	8,798	724,410	
798	79,554	154,968	2,536	0	0	0	417,055	0	1,992,915	
0	0	0	0	34,868	1,485,226	0	2,342,091	0	2,342,091	広島中央 芸北広域
0	401,499	973,479	30,131	134	0	0	1,838,913	18,463	10,447,593	
0	0	0	0	0	260,885	0	260,885	0	265,342	
0	14,817	0	0	26,746	0	0	42,382	0	42,382	
81,394	6,743,151	8,692,632	445,214	566,796	2,154,245	1,372	31,659,603	270,920	46,727,215	
0	204,070	37,670	5,794	0	329,303	0	614,493	47,346	661,839	安芸地区 安芸地区 安芸地区 安芸地区
0	81,176	32,041	894	671	188,860	0	339,063	10,513	351,256	
0	56,754	56,399	1,856	0	154,333	0	277,925	0	279,552	
0	56,291	21,776	2,253	0	85,413	0	170,861	5,080	175,941	
0	52,953	34,208	0	8,256	0	0	129,915	128,304	258,219	
0	0	0	0	0	165,962	0	165,962	0	168,658	芸北広域 広島中央 三原広域 (不燃)
0	0	0	0	0	145,501	0	195,090	0	195,090	
0	67,319	0	0	0	97,405	0	164,724	0	164,724	
0	65,124	53,102	0	5,065	0	6,080	202,302	3,665	225,947	
0	583,687	235,196	10,797	13,992	1,166,777	6,080	2,260,335	194,908	2,481,226	
0	0	485,265	35,563	0	-	9,990	877,940	69,108	947,048	
0	0	36,975	0	0	-	0	130,802	21,264	152,066	
0	0	142,344	0	0	-	0	174,349	23,539	200,804	
0	135,577	175,980	833	9,612	-	1,731	591,524	45,173	643,850	
0	0	723,558	182,004	0	-	0	1,770,040	248,239	2,584,213	
0	135,577	1,564,122	218,400	9,612	-	11,721	3,544,655	407,323	4,527,981	
81,394	7,462,415	10,491,950	674,411	590,400	3,321,022	19,173	37,464,593	873,151	53,736,422	

許 可 業 者 分						合 計					
収 集 車		運 搬 車		船 舶		収 集 車		運 搬 車		船 舶	
台数	積載量 (t)	台数	積載量 (t)	隻数	積載量 (t)	台数	積載量 (t)	台数	積載量 (t)	隻数	積載量 (t)
389	923	0	0	0	0	734	1,541	20	120	1	1
208	541	0	0	0	0	418	973	0	0	1	19
15	44	0	0	0	0	42	100	0	0	0	0
45	110	44	70	0	0	71	174	55	88	0	0
344	853	0	0	0	0	451	1,080	17	61	0	0
467	999	0	0	0	0	598	1,330	7	26	0	0
7	22	1	2	0	0	20	57	1	2	0	0
33	114	0	0	0	0	60	198	0	0	0	0
12	26	41	120	0	0	30	74	44	129	0	0
55	151	0	0	0	0	71	192	0	0	0	0
82	209	0	0	0	0	135	366	0	0	0	0
63	135	4	9	0	0	112	238	12	31	0	0
0	0	0	0	0	0	0	0	0	0	0	0
17	35	0	0	0	0	29	63	5	38	0	0
1,737	4,162	90	201	0	0	2,771	6,386	161	495	2	20
21	46	0	0	0	0	52	103	7	31	0	0
77	169	0	0	0	0	101	216	0	0	0	0
30	57	0	0	0	0	47	96	6	26	0	0
23	48	9	14	0	0	28	63	17	34	0	0
16	32	2	9	0	0	21	43	3	11	0	0
0	0	0	0	0	0	0	0	0	0	0	0
16	37	0	0	0	0	21	47	0	0	0	0
58	131	0	0	0	0	65	149	0	0	0	0
30	79	0	0	0	0	43	101	1	2	0	0
271	599	11	23	0	0	378	818	34	104	0	0
0	0	0	0	0	0	0	0	0	0	0	0
0	0	0	0	0	0	0	0	0	0	0	0
0	0	0	0	0	0	0	0	2	6	0	0
40	71	0	0	0	0	70	142	4	8	0	0
0	0	0	0	0	0	0	0	0	0	0	0
40	71	0	0	0	0	70	142	6	14	0	0
2,048	4,832	101	224	0	0	3,219	7,346	201	613	2	20

資料一表 7 市町別の計画処理区域内人口，生活系ごみの分別，収集運搬及び手数料の状況（平成 30 年度）

市町名	計画処理区域内人口			ごみの 分別数	可燃ごみ						不燃ごみ											
	合計 (人)	計画収集 人口 (人)	自家処理 人口 (人)		収集運搬			収集 回数 (回/週)	収集 方式	手数料			収集運搬			収集 回数 (回/月)	収集 方式	手数料				
					直 営	委 託	許 可			有 料	徴 収 方 法	有 料	徴 収 方 法	直 営	委 託			許 可	有 料	徴 収 方 法	有 料	徴 収 方 法
広島市	1,195,837	1,195,837	0	11	○	○		2回	併用	○	1	○	1	○	○	2回	併用	○	1	○	1	
呉市	225,684	225,684	0	16	○	○		2回	ステーション	○	1	○	1	○	○	4回	ステーション	○	1	○	1	
竹原市	25,743	25,743	0	16	○	○		2回	ステーション	○	1	○	1	○	○	2回	ステーション	○	1	○	1	
三原市	94,673	94,673	0	8	○	○		2回	ステーション	○	1	○	1	○	○	2回	ステーション	○	1	○	1	
尾道市	137,849	137,849	0	22	○	○		2回	ステーション	○	1	○	1	○	○	2回	ステーション	○	1	○	1	
福山市	469,982	469,982	0	9	○	○		2回	ステーション	○	1	○	1	○	○	3回	ステーション	○	1	○	1	
府中市	39,684	39,684	0	6	○	○		2回	ステーション	○	1	○	1	○	○	1回	ステーション	○	1	○	1	
三次市	52,691	52,691	0	15	○	○		2回	ステーション	○	1	○	1	○	○	2回	ステーション	○	1	○	1	
庄原市	35,696	35,696	0	13	○	○		2回	ステーション	○	1	○	1	○	○	1回	ステーション	○	1	○	1	
大竹市	27,247	27,247	0	10	○	○		2回	ステーション	○	1	○	1	○	○	1回	ステーション	○	1	○	1	
東広島市	187,264	187,264	0	10	○	○		2回	ステーション	○	1	○	1	○	○	1回未満	ステーション	○	1	○	1	
廿日市市	117,435	117,404	31	12	○	○		2回	ステーション	○	1	○	1	○	○	1回	ステーション	○	1	○	1	
安芸高田市	28,893	28,893	0	15	○	○		2回	ステーション	○	1	○	1	○	○	2回	ステーション	○	1	○	1	
江田島市	23,661	23,661	0	10	○	○		2回	ステーション	○	1	○	1	○	○	1回	ステーション	○	1	○	1	
市小計	2,662,339	2,662,308	31		8	13	0			8	7		7	13	0			7	7			
府中町	52,239	52,239	0	11	○	○		2回	ステーション					○		1回	ステーション					
海田町	29,999	29,999	0	17	○	○		2回	ステーション					○		3回	ステーション					
熊野町	24,219	24,219	0	19	○	○		2回	ステーション					○		1回	ステーション					
坂町	13,071	13,071	0	18	○	○		2回	ステーション					○		1回	ステーション					
安芸太田町	6,289	6,289	0	9	○	○		2回	ステーション	○	1	○	1	○	○	4回	ステーション	○	1	○	1	
北広島町	18,873	18,873	0	15	○	○		2回	ステーション	○	1	○	1	○	○	2回	ステーション	○	1	○	1	
大崎上島町	7,585	7,585	0	11	○	○		2回	ステーション	○	1	○	1	○	○	7回以上	ステーション					
世羅町	16,350	16,350	0	15	○	○		2回	併用	○	1	○	1	○	○	1回	併用					
神石高原町	9,179	9,179	0	22	○	○		2回	ステーション	○	1	○	1	○	○	1回	ステーション	○	1	○	1	
町小計	177,804	177,804	0		0	9	0			5	3		0	9	0			3	2			
県計	2,840,143	2,840,112	31		8	22	0			13	10		7	22	0			10	9			


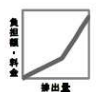



市町名	粗大ごみ						その他収集ごみ						備 考											
	収集運搬			収集 回数 (回/月)	収集 方式	手数料			収集運搬			収集 回数 (回/月)		収集 方式	手数料									
	直 営	委 託	許 可			有 料	徴 収 方 法	有 料	徴 収 方 法	直 営	委 託				許 可	有 料	徴 収 方 法	有 料	徴 収 方 法					
																				直接搬入	直接搬入	直接搬入		
広島市	○	○		2回	各戸別	○	6		○	○		2回	併用											
呉市	○	○		1回	ステーション	○	1	○	1	○	○	1回	ステーション			○	1					広島中央		
竹原市	○	○		1回未満	併用	○	6					1回未満	ステーション									三原広域（不燃）		
三原市	○	○		4回	ステーション	○	6					1回未満	収集なし											
尾道市	○	○		4回	各戸別	○	6	○	6			収集なし												
福山市	○	○		1回未満	ステーション					○	○	1回未満	ステーション											
府中市	○	○		収集なし						○	○	収集なし												
三次市	○	○		2回	ステーション					○	○	2回	ステーション	○	1									
庄原市	○	○		1回	各戸別	○	1	○	1			収集なし												
大竹市	○	○		5回	各戸別	○	1	○	1			収集なし												
東広島市	○	○		不定期	ステーション					○	○	1回未満	ステーション										広島中央	
廿日市市	○	○		1回	ステーション	○	2	○	2	○	○	1回	ステーション											
安芸高田市	○	○		1回未満	ステーション	○	1	○	1	○	○	2回	ステーション	○	1	○	1						芸北広域	
江田島市	○	○		1回	ステーション	○	1	○	1	○	○	1回	ステーション			○	1							
市小計	6	10	0			8	8		2	9	0				2	3								
府中町	○	○		1回未満	ステーション					○	○	1回	ステーション											安芸地区（可燃）
海田町	○	○		1回未満	ステーション					○	○	1回	ステーション											安芸地区（可燃）
熊野町	○	○		1回未満	ステーション					○	○	1回未満	ステーション											安芸地区（可燃）
坂町	○	○		2回	ステーション					○	○	1回未満	ステーション											安芸地区（可燃）
安芸太田町	○	○		1回未満	ステーション	○	1	○	1			収集なし												
北広島町	○	○		1回未満	ステーション	○	1	○	1			2回	ステーション	○	1	○	1							芸北広域
大崎上島町	○	○		2回	ステーション					○	○	1回	ステーション											広島中央
世羅町	○	○		収集なし						○	○	1回	併用											三原広域（不燃）
神石高原町	○	○		7回以上	その他	○	6	○	1	○	○	不定期	その他											
町小計	0	8	0			3	3		0	8	0				1	1								
県計	6	18	0			11	11		2	17	0				3	4								



資源ごみ（紙（紙パック、紙製容器包装を除く））						資源ごみ（金属類）						資源ごみ（ペットボトル）															
収集運搬			収集回数 (回/月)	収集方式	手数料			収集運搬			収集回数 (回/月)	収集方式	手数料			収集運搬			収集回数 (回/月)	収集方式	手数料						
					有料	徴収方法	直接搬入						有料	徴収方法	直接搬入						有料	徴収方法	直接搬入				
直営	委託	許可					直営	委託	許可				直営	委託	許可				直営	委託	許可				有料	徴収方法	直接搬入
	○		2回	併用				○			2回	併用				○	○		4回	併用							
	○		2回	ステーション				○			2回	ステーション				○	○		2回	ステーション							
	○		1回	ステーション				○			1回	ステーション				○	○		1回	ステーション							
	○		収集なし					○			2回	ステーション				○	○		3回	ステーション							
○	○		1回	ステーション				○			1回	ステーション				○	○		2回	ステーション							
	○		4回	ステーション				○			2回	ステーション				○	○		4回	ステーション							
	○		1回	ステーション				○			1回	ステーション				○	○		1回	ステーション					○	1	
	○		4回	ステーション				○			2回	ステーション				○	○		2回	ステーション					○	1	
	○		4回	ステーション				○			1回	ステーション				○	○		1回	ステーション					○	1	○
	○		1回	ステーション				○			1回	ステーション				○	○		2回	ステーション					○	1	○
	○		2回	ステーション				○			2回	ステーション				○	○		2回	ステーション					○	1	○
	○		3回	ステーション				○			3回	ステーション				○	○		3回	ステーション					○	1	○
	○		2回	ステーション				○			2回	ステーション				○	○		2回	ステーション					○	1	○
	○		1回	ステーション				○			1回	ステーション				○	○		2回	ステーション					○	1	○
3	13	0					1	1	6	14	0				5	5		7	14	0					6	5	
	○		4回	ステーション					○		4回	ステーション				○	○		2回	ステーション							
	○		1回	ステーション					○		1回	ステーション				○	○		1回	ステーション							
	○		4回	ステーション					○		2回	ステーション				○	○		4回	ステーション							
	○		2回	ステーション					○		2回	ステーション				○	○		2回	ステーション							
	○		1回	ステーション					○		4回	ステーション				○	○		1回	ステーション					○	1	○
	○		2回	ステーション					○		2回	ステーション				○	○		2回	ステーション					○	1	○
	○		2回	ステーション					○		収集なし					○	○		4回	ステーション							
	○		収集なし						○		1回	併用				○	○		2回	併用							
	○		1回	ステーション					○		1回	ステーション				○	○		1回	ステーション					○	1	
0	8	0					2	2	1	7	0			3	2		0	9	0						3	2	
3	21	0					3	3	7	21	0			8	7		7	23	0						9	7	

- (注) 1 ごみの分別数、収集回数、収集方式及び手数料は、最も比重の大きいものを示している。  
2 ごみの分別数は、排出者がごみを排出する際に分ける必要のある数を計上している。例えば、資源ごみとして缶、びん、ペットボトルを分けて収集している場合、資源ごみの分別数は3を計上する。  
3 有料化とは、市町等がごみ収集処理についての手数料を徴収する行為を指す。なお、手数料を上乗せせずに販売される一定規格のごみ袋（指定袋）の使用を排出者に依頼する場合には、有料化に該当しない。  
4 直接搬入とは、排出者が直接処理施設に持ち込む場合を指す。  
5 手数料の徴収方法は、次の中から該当する区分を選択している。

別表：手数料の徴収方法

	料金体系図	料金体系の仕組み
①排出量単純比例型		排出量に応じて、排出者が手数料を負担する方式。単位ごみ量当たりの料金水準は、排出量にかかわらず一定である。例えば、ごみ袋毎に一定の手数料を負担する場合には、手数料は、ごみ袋一枚当たりの手数料単価と使用のごみ袋の枚数の積となる。(均一従量制)
②排出量多段階比例型		排出量に応じて排出者が手数料を負担するもので、かつ、排出量が一定量を超えた段階で、単位ごみ量当たりの料金水準が引き上げられる方式。(累進従量制)
③一定量無料型		排出量が一定量となるまでは手数料が無料であり、排出量が一定量を超えると排出者が排出量に応じて手数料を負担する方式。例えば、市町村が、ごみの排出に必要なごみ袋やシールについて一定の枚数を無料で配布し、更に必要となる場合は、排出者が有料でごみ袋やシールを購入するという仕組みである。
④負担補助組合せ型		排出量が一定量となるまでは手数料が無料であり、排出量が一定量を超えると排出者が排出量に応じて一定の手数料を負担する一方、排出量が一定量以下となった場合に、市町村が排出抑制の量に応じて排出者に還元する方式(例えば、ごみの排出に必要なごみ袋やシールについて一定の枚数を無料で配布し、更に必要となる場合は、排出者が有料でごみ袋やシールを購入する一方、排出者が使用しなかったごみ袋やシールについて、排出者が市町村に買い取らせることができる方式)。
⑤定額制従量制併用型		一定の排出量までは、手数料が排出量にかかわらず定額であり、排出量が一定の排出量を超えると排出量に応じて一定の手数料を負担する方式。
⑥その他		①～⑤以外の徴収方法

資料一表 8 市町別の事業系ごみの収集運搬及び手数料の状況（平成 30 年度）

市町名	可燃ごみ								不燃ごみ								資源ごみ（紙類）										
	収集運搬			収集回数 (回/週)	収集方式	手数料				収集運搬			収集回数 (回/月)	収集方式	手数料												
	直営	委託	許可			有料	徴収方法	有料	徴収方法	直接搬入	直営	委託			許可	有料	徴収方法	有料	徴収方法	直接搬入							
																					有料	徴収方法	有料	徴収方法			
広島市			○	不定期	各戸別	○	1	○	1			○	不定期	各戸別	○	1	○	1			○	不定期	各戸別	○	1	○	1
呉市			○	不定期	各戸別	○	1	○	1			○	不定期	各戸別	○	1	○	1			○	不定期	各戸別	○	1	○	1
竹原市			○	不定期	各戸別	○	1	○	1			○	不定期	各戸別	○	1	○	1			○	不定期	各戸別	○	1	○	1
三原市			○	不定期	各戸別	○	1	○	1			○	不定期	各戸別	○	1	○	1			○	不定期	各戸別	○	1	○	1
尾道市			○	不定期	その他	○	1	○	1			○	不定期	その他	○	1	○	1			○	不定期	その他	○	1	○	1
福山市			○	不定期	各戸別	○	1	○	1			○	不定期	各戸別	○	1	○	1			○	不定期	各戸別	○	1	○	1
府中市			○	不定期	各戸別	○	1	○	1			○	不定期	各戸別	○	1	○	1			○	不定期	各戸別	○	1	○	1
三次市			○	不定期	各戸別	○	1	○	1			○	不定期	各戸別	○	1	○	1			○	不定期	各戸別	○	1	○	1
庄原市			○	不定期	各戸別	○	1	○	1			○	不定期	各戸別	○	1	○	1			○	不定期	各戸別	○	1	○	1
大竹市			○	不定期	その他	○	1	○	1			○	不定期	その他	○	1	○	1			○	不定期	その他	○	1	○	1
東広島市			○	不定期	併用	○	1	○	1			○	不定期	併用	○	1	○	1			○	不定期	併用	○	1	○	1
廿日市市			○	不定期	各戸別	○	1	○	1			○	不定期	各戸別	○	1	○	1			○	不定期	各戸別	○	1	○	1
安芸高田市			○	不定期	各戸別	○	1	○	1			○	不定期	各戸別	○	1	○	1			○	不定期	各戸別	○	1	○	1
江田島市			○	不定期	各戸別	○	1	○	1			○	不定期	各戸別	○	1	○	1			○	不定期	各戸別	○	1	○	1
市小計	0	0	14			14		14		0	0	11			11		12		0	0	8			7		7	
府中町			○	不定期	その他	○	1	○	1			○	不定期	その他	○	1	○	1			○	不定期	その他	○	1	○	1
海田町			○	不定期	各戸別	○	1	○	1			○	不定期	各戸別	○	1	○	1			○	不定期	各戸別	○	1	○	1
熊野町			○	不定期	各戸別	○	1	○	1			○	不定期	各戸別	○	1	○	1			○	不定期	各戸別	○	1	○	1
坂町			○	不定期	各戸別	○	1	○	1			○	不定期	各戸別	○	1	○	1			○	不定期	各戸別	○	1	○	1
安芸太田町			○	不定期	各戸別	○	1	○	1			○	不定期	各戸別	○	1	○	1			○	不定期	各戸別	○	1	○	1
北広島町			○	不定期	各戸別	○	1	○	1			○	不定期	各戸別	○	1	○	1			○	不定期	各戸別	○	1	○	1
大崎上島町			○	不定期	収集なし	○	1	○	1			○	不定期	収集なし	○	1	○	1			○	不定期	収集なし	○	1	○	1
世羅町			○	不定期	各戸別	○	1	○	1			○	不定期	各戸別	○	6	○	6			○	不定期	各戸別	○	1	○	1
神石高原町		○		不定期	併用	○	1	○	1			○	不定期	併用	○	1	○	1			○	不定期	その他	○	1	○	1
町小計	0	1	7			7		9		0	0	6			5		7		0	1	5			4		5	
県計	0	1	21			21		23		0	0	17			16		19		0	1	13			11		12	

- (注) 1 収集回数、収集方式及び手数料は、最も比重の大きいものを示している。  
 2 有料化とは、市町等がごみ収集処理についての手数料を徴収する行為を指す。なお、手数料を上乗せせずに販売される一定規格のごみ袋（指定袋）の使用を排出者に依頼する場合については、有料化に該当しない。  
 3 排出者が収集許可業者にごみ収集を依頼することとしている場合は、「許可業者による収集」とし、許可業者が処理施設にごみを搬入する際に、市町等が手数料を徴収する場合は、「収集ごみの手数料が有料」とする。  
 4 直接搬入とは、排出者が直接処理施設に持ち込む場合を指す。  
 5 手数料の徴収方法は、右の中から該当する区分を選択している。

別表：手数料の徴収方法

	料金体系図	料金体系の仕組み
①排出量単純比例型		排出量に応じて、排出者が手数料を負担する方式。単位ごみ量当たりの料金水準は、排出量にかかわらず一定である。例えば、ごみ袋毎に一定の手数料を負担する場合には、手数料は、ごみ袋一枚当たりの手数料単価と使用のごみ袋の枚数の積となる。（均一従量制）
②排出量多段階比例型		排出量に応じて排出者が手数料を負担するもので、かつ、排出量が一定量を超えた段階で、単位ごみ量当たりの料金水準が引き上げられる方式。（累進従量制）
③一定量無料型		排出量が一定量となるまでは手数料が無料であり、排出量が一定量を超えると排出者が排出量に応じて手数料を負担する方式。例えば、市町村が、ごみの排出に必要なごみ袋やシールについて一定の枚数を無料で配布し、更に必要となる場合は、排出者が有料でごみ袋やシールを購入するという仕組みである。
④負担補助組合せ型		排出量が一定量となるまでは手数料が無料であり、排出量が一定量を超えると排出者が排出量に応じて一定の手数料を負担する一方、排出量が一定量以下となった場合に、市町村が排出抑制の量に応じて排出者に還元する方式（例えば、ごみの排出に必要なごみ袋やシールについて一定の枚数を無料で配布し、更に必要となる場合は、排出者が有料でごみ袋やシールを購入する一方、排出者が使用しなかったごみ袋やシールについて、排出者が市町村に買い取らせることができる方式）。
⑤定額制従量制併用型		一定の排出量までは、手数料が排出量にかかわらず定額であり、排出量が一定の排出量を超えると排出量に応じて一定の手数料を負担する方式。
⑥その他		①～⑤以外の徴収方法



資料一表9 市町別の収集量, 直接搬入ごみ量, 生活系・事業系のごみ量, 自家処理量及び集団回収量  
(平成30年度)

(単位: t/年)

市町名	市 町 ご み 収 集 量							直接 搬入量	合計	左の内訳		自家 処理量	集団 回収量	備 考
	混合 ごみ	可燃 ごみ	不燃 ごみ	資源 ごみ	粗大 ごみ	その他	小計			生活系	事業系			
広島市	0	275,664	20,810	48,811	4,888	227	350,400	20,743	371,143	209,805	161,338	0	0	
呉市	0	54,200	2,575	6,242	2,387	110	65,514	13,065	78,579	49,842	28,737	0	3,661	
竹原市	0	5,574	1,113	331	17	3	7,038	1,374	8,412	5,738	2,674	0	220	広島中央
三原市	0	23,753	1,340	1,842	287	0	27,222	4,008	31,230	18,392	12,838	0	1,275	三原広域(不燃)
尾道市	0	36,258	5,103	6,443	22	18	47,844	6,024	53,868	34,663	19,205	0	85	
福山市	0	127,556	4,555	11,511	1,807	0	145,429	6,272	151,701	96,610	55,091	0	7,849	
府中市	0	6,667	516	1,562	0	0	8,745	1,898	10,643	7,240	3,403	0	445	
三次市	0	10,885	506	2,606	618	177	14,792	2,416	17,208	12,360	4,848	0	0	
庄原市	0	5,020	170	2,455	145	20	7,810	2,052	9,862	6,545	3,317	0	0	
大竹市	0	5,531	340	1,133	219	2	7,225	1,148	8,373	6,026	2,347	0	1,013	
東広島市	0	47,065	329	5,043	2,008	39	54,484	6,852	61,336	34,494	26,842	0	2,121	広島中央
廿日市市	0	28,224	683	2,830	1,737	35	33,509	3,197	36,706	23,944	12,762	5	998	
安芸高田市	0	5,772	141	208	89	4	6,214	1,592	7,806	4,628	3,178	0	624	芸北広域
江田島市	0	5,761	184	361	757	18	7,081	3,739	10,820	6,130	4,690	0	484	
市小計	0	637,930	38,365	91,378	14,981	653	783,307	74,380	857,687	516,417	341,270	5	18,775	
府中町	0	11,680	194	1,689	715	15	14,293	855	15,148	10,584	4,564	0	583	安芸地区(可燃)
海田町	0	7,350	96	871	692	7	9,016	435	9,451	6,335	3,116	0	0	安芸地区(可燃)
熊野町	0	4,487	57	1,085	515	9	6,153	596	6,749	5,624	1,125	0	17	安芸地区(可燃)
坂町	0	4,016	69	551	262	4	4,902	148	5,050	3,413	1,637	0	0	安芸地区(可燃)
安芸太田町	0	744	45	328	21	0	1,138	361	1,499	855	644	0	0	
北広島町	0	3,637	102	162	26	3	3,930	1,011	4,941	2,812	2,129	0	403	芸北広域
大崎上島町	0	1,501	168	371	143	5	2,188	612	2,800	2,273	527	0	0	広島中央
世羅町	0	2,367	298	410	65	0	3,140	204	3,344	2,036	1,308	0	85	三原広域(不燃)
神石高原町	0	969	30	360	0	4	1,363	237	1,600	1,527	73	0	0	
町小計	0	36,751	1,059	5,827	2,439	47	46,123	4,459	50,582	35,459	15,123	0	1,088	
県計	0	674,681	39,424	97,205	17,420	700	829,430	78,839	908,269	551,876	356,393	5	19,863	

資料一表10 市町別の収集形態別収集量 (平成30年度)

市町名	直 営							委 託						
	混合 ごみ	可燃 ごみ	不燃 ごみ	資源 ごみ	粗大 ごみ	その他	計	混合 ごみ	可燃 ごみ	不燃 ごみ	資源 ごみ	粗大 ごみ	その他	計
広島市	0	40,383	120	5,013	0	0	45,516	0	103,335	5,693	43,552	2,315	227	155,122
呉市	0	26,006	1,732	135	1,531	0	29,404	0	11,752	151	6,107	101	110	18,221
竹原市	0	0	0	0	0	0	0	0	3,430	956	321	7	3	4,717
三原市	0	2,683	218	300	47	0	3,248	0	10,121	918	1,266	197	0	12,502
尾道市	0	10,157	853	1,042	21	0	12,073	0	11,122	1,191	5,401	1	18	17,733
福山市	0	40,682	1,744	5,136	641	0	48,203	0	40,411	2,199	5,126	671	0	48,407
府中市	0	0	0	0	0	0	0	0	4,464	472	1,562	0	0	6,498
三次市	0	84	3	0	5	30	122	0	6,652	499	2,583	613	147	10,494
庄原市	0	3,075	120	343	0	8	3,546	0	0	32	1,423	22	10	1,487
大竹市	0	215	22	106	20	0	363	0	3,429	315	1,003	0	2	4,749
東広島市	0	0	0	0	0	0	0	0	23,246	329	4,380	1,661	39	29,655
廿日市市	0	0	0	0	0	0	0	0	19,071	539	2,551	868	29	23,058
安芸高田市	0	0	0	0	0	0	0	0	2,921	141	208	89	4	3,363
江田島市	0	0	0	0	0	0	0	0	4,866	177	341	674	18	6,076
市小計	0	123,285	4,812	12,075	2,265	38	142,475	0	244,820	13,612	75,824	7,219	607	342,082
府中町	0	0	0	0	0	0	0	0	7,381	194	1,689	715	15	9,994
海田町	0	47	10	144	0	0	201	0	4,432	86	727	564	7	5,816
熊野町	0	0	0	0	0	0	0	0	3,764	57	1,085	515	9	5,430
坂町	0	80	0	51	0	0	131	0	2,451	69	500	259	4	3,283
安芸太田町	0	4	4	4	12	0	24	0	405	40	253	9	0	707
北広島町	0	0	0	0	0	0	0	0	1,760	100	162	26	3	2,051
大崎上島町	0	0	0	0	0	0	0	0	1,501	168	371	143	5	2,188
世羅町	0	0	0	0	0	0	0	0	1,235	255	349	0	0	1,839
神石高原町	0	0	0	0	0	0	0	0	969	30	360	0	4	1,363
町小計	0	131	14	199	12	0	356	0	23,898	999	5,496	2,231	47	32,671
県計	0	123,416	4,826	12,274	2,277	38	142,831	0	268,718	14,611	81,320	9,450	654	374,753

(単位：t/年)

許 可							合 計							備 考
混合 ごみ	可燃 ごみ	不燃 ごみ	資源 ごみ	粗大 ごみ	その他	計	混合 ごみ	可燃 ごみ	不燃 ごみ	資源 ごみ	粗大 ごみ	その他	計	
0	131,946	14,997	246	2,573	0	149,762	0	275,664	20,810	48,811	4,888	227	350,400	広島中央 三原広域(不燃)
0	16,442	692	0	755	0	17,889	0	54,200	2,575	6,242	2,387	110	65,514	
0	2,144	157	10	10	0	2,321	0	5,574	1,113	331	17	3	7,038	
0	10,949	204	276	43	0	11,472	0	23,753	1,340	1,842	287	0	27,222	
0	14,979	3,059	0	0	0	18,038	0	36,258	5,103	6,443	22	18	47,844	
0	46,463	612	1,249	495	0	48,819	0	127,556	4,555	11,511	1,807	0	145,429	
0	2,203	44	0	0	0	2,247	0	6,667	516	1,562	0	0	8,745	
0	4,149	4	23	0	0	4,176	0	10,885	506	2,606	618	177	14,792	
0	1,945	18	689	123	2	2,777	0	5,020	170	2,455	145	20	7,810	
0	1,887	3	24	199	0	2,113	0	5,531	340	1,133	219	2	7,225	
0	23,819	0	663	347	0	24,829	0	47,065	329	5,043	2,008	39	54,484	広島中央 芸北広域
0	9,153	144	279	869	6	10,451	0	28,224	683	2,830	1,737	35	33,509	
0	2,851	0	0	0	0	2,851	0	5,772	141	208	89	4	6,214	
0	895	7	20	83	0	1,005	0	5,761	184	361	757	18	7,081	
0	269,825	19,941	3,479	5,497	8	298,750	0	637,930	38,365	91,378	14,981	653	783,307	
0	4,299	0	0	0	0	4,299	0	11,680	194	1,689	715	15	14,293	安芸地区(可燃)
0	2,871	0	0	128	0	2,999	0	7,350	96	871	692	7	9,016	
0	723	0	0	0	0	723	0	4,487	57	1,085	515	9	6,153	
0	1,485	0	0	3	0	1,488	0	4,016	69	551	262	4	4,902	
0	335	1	71	0	0	407	0	744	45	328	21	0	1,138	
0	1,877	2	0	0	0	1,879	0	3,637	102	162	26	3	3,930	芸北広域 広島中央 三原広域(不燃)
0	0	0	0	0	0	0	0	1,501	168	371	143	5	2,188	
0	1,132	43	61	65	0	1,301	0	2,367	298	410	65	0	3,140	
0	0	0	0	0	0	0	0	969	30	360	0	4	1,363	
0	12,722	46	132	196	0	13,096	0	36,751	1,059	5,827	2,439	47	46,123	
0	282,547	19,987	3,611	5,693	8	311,846	0	674,681	39,424	97,205	17,420	700	829,430	

資料一表 11 市町別の処理方法別処理量（平成 30 年度）

市町名	焼却処理量			中間処理量					資源化量	
	直接焼却量 ②	中間処理施設からの 残さ焼却量	計	粗大ごみ 処理施設	資源化 施設	ごみ燃料化 施設	その他の 施設	計 ③	直接 資源化量 ④	焼却施設 からの 資源化量
広島市	285,320	18,304	303,624	13,662	50,420	0	0	64,082	0	4,148
呉市	63,083	7,794	70,877	9,114	6,227	0	0	15,341	12	477
竹原市	6,166	0	6,166	0	1,515	0	0	1,515	461	0
三原市	26,709	1,406	28,115	321	3,562	469	0	4,352	169	0
尾道市	37,138	4,590	41,728	5,302	2,032	669	0	8,003	5,440	0
福山市	46,017	23	46,040	8,540	7,251	88,573	0	104,364	1,320	0
府中市	0	0	0	0	2,004	7,605	0	9,609	0	0
三次市	11,500	1,490	12,990	2,824	769	0	0	3,593	1,691	0
庄原市	5,883	537	6,420	21	2,382	1,576	0	3,979	0	783
大竹市	49	0	49	0	1,777	6,547	0	8,324	0	0
東広島市	54,317	587	54,904	4,721	1,619	0	0	6,340	1,605	0
廿日市市	13,594	857	14,451	2,263	3,082	16,974	0	22,319	0	0
安芸高田市	6,621	51	6,672	729	351	0	0	1,080	112	733
江田島市	7,110	1,037	8,147	1,615	397	0	0	2,012	168	0
市小計	563,507	36,676	600,183	49,112	83,388	122,413	0	254,913	10,978	6,141
府中町	12,844	0	12,844	0	1,370	0	362	1,732	572	612
海田町	7,536	365	7,901	563	191	0	132	886	549	134
熊野町	6,115	0	6,115	0	1,572	0	0	1,572	0	290
坂町	4,080	0	4,080	346	555	0	0	901	0	76
安芸太田町	0	0	0	0	635	0	864	1,499	0	0
北広島町	4,193	33	4,226	448	256	0	0	704	169	464
大崎上島町	1,870	0	1,870	0	565	0	143	708	0	0
世羅町	0	292	292	68	740	2,536	0	3,344	0	0
神石高原町	0	0	0	110	104	1,044	48	1,306	294	0
町小計	36,638	690	37,328	1,535	5,988	3,580	1,549	12,652	1,584	1,576
県計	600,145	37,366	637,511	50,647	89,376	125,993	1,549	267,565	12,562	7,717
県外からの受託	100	0	100	1	0	0	0	1	0	0
県内処理合計	600,245	37,366	637,611	50,648	89,376	125,993	1,549	267,566	12,562	7,717

資料一表 12 市町別の種類別資源化量（平成 30 年度）

市町名	資源化量（直接資源化量＋中間処理後再生利用量）										直接資源化量				
	紙類	金属類	ガラス類	ペット ボトル	プラス チック類	布類	溶融スラグ	固形燃料	その他	合計	紙類	金属類	ガラス類	ペット ボトル	プラス チック類
広島市	11,232	4,453	5,513	2,179	13,604	1,625	0	0	5,361	43,967	0	0	0	0	0
呉市	4,125	2,180	1,196	412	1	122	0	0	0	8,036	0	12	0	0	0
竹原市	377	166	125	40	0	84	0	0	0	792	377	0	0	0	0
三原市	147	593	563	172	738	22	0	238	169	2,642	147	0	0	0	0
尾道市	3,927	1,015	800	322	1,342	397	0	356	110	8,269	3,927	192	552	322	0
福山市	1,320	3,544	1,692	929	3,183	0	0	51,986	0	62,654	1,320	0	0	0	0
府中市	244	270	301	27	529	48	0	3,802	391	5,612	0	0	0	0	0
三次市	1,395	649	209	128	658	296	0	0	0	3,335	1,395	0	0	0	0
庄原市	576	277	167	62	318	47	0	1,576	1,015	4,038	0	0	0	0	0
大竹市	132	257	180	43	760	4	0	3,496	64	4,936	0	0	0	0	0
東広島市	1,524	1,297	477	177	1,015	72	0	0	9	4,571	1,524	0	0	0	0
廿日市市	1,142	877	333	176	76	328	0	10,752	53	13,737	0	0	0	0	0
安芸高田市	111	251	93	12	31	0	0	0	1,376	1,874	111	0	1	0	0
江田島市	106	327	172	41	3	8	0	0	64	721	106	0	0	0	0
市小計	26,358	16,156	11,821	4,720	22,258	3,053	0	72,206	8,612	165,184	8,907	204	553	322	0
府中町	450	432	233	63	4	122	149	0	413	1,866	450	0	0	0	0
海田町	379	276	149	41	1	97	93	0	0	1,036	379	73	0	0	0
熊野町	619	234	172	62	109	90	70	0	199	1,555	0	0	0	0	0
坂町	398	173	69	27	0	21	54	0	0	742	0	0	0	0	0
安芸太田町	95	79	48	4	208	39	0	0	162	635	0	0	0	0	0
北広島町	207	162	63	8	21	0	0	0	843	1,304	169	0	0	0	0
大崎上島町	319	45	0	22	30	0	0	0	5	421	0	0	0	0	0
世羅町	0	124	117	36	153	0	0	1,231	37	1,698	0	0	0	0	0
神石高原町	222	46	26	11	31	34	0	440	26	836	222	0	0	11	31
町小計	2,689	1,571	877	274	557	403	366	1,671	1,685	10,093	1,220	73	0	11	31
県計	29,047	17,727	12,698	4,994	22,815	3,456	366	73,877	10,297	175,277	10,127	277	553	333	31

(注) 「紙類」には紙バック、紙製容器包装が含まれる。  
「プラスチック類」には白色トレイ、容器包装プラスチックが含まれる。  
「その他」は、肥料、焼却灰・飛灰のセメント原料化、BDF等。

(単位：t/年)

資源化量		集 団 回 収 量		最 終 処 分 量			計	処 理 量 (①+②+③+④)	備 考
中間処理施設からの資源化量	合計	集 団 回 収 量	集 団 回 収 量 を 含 む 資 源 化 量	直 接 最 終 処 分 量 ①	焼 却 残 さ 量	中 間 処 理 施 設 か ら の 残 さ 量			
39,819	43,967	0	43,967	21,735	30,474	5,959	58,168	371,137	
7,547	8,036	3,661	11,697	30	10,598	0	10,628	78,466	県外委託分を除く
331	792	220	1,012	230	705	800	1,735	8,372	広島中央
2,473	2,642	1,275	3,917	0	4,178	242	4,420	31,230	三原広域(不燃)
2,829	8,269	85	8,354	3,287	6,156	270	9,713	53,868	
61,334	62,654	7,849	70,503	0	8,526	2,825	11,351	151,701	
5,612	5,612	445	6,057	1,034	0	313	1,347	10,643	
1,644	3,335	0	3,335	424	1,617	389	2,430	17,208	
3,255	4,038	0	4,038	0	0	0	187	9,862	
4,936	4,936	1,013	5,949	0	3	103	106	8,373	
2,966	4,571	2,121	6,692	568	6,256	2,421	9,245	62,830	広島中央
13,737	13,737	998	14,735	793	1,436	403	2,632	36,706	
1,029	1,874	624	2,498	42	0	0	42	7,855	芸北広域
553	721	484	1,205	1,530	956	121	2,607	10,820	呉市に委託(可燃)
148,065	165,184	18,775	183,959	29,673	70,905	14,033	114,611	859,071	
682	1,866	583	2,449	0	677	422	1,099	15,148	安芸地区(可燃)
353	1,036	0	1,036	0	673	123	796	8,971	安芸地区(可燃)
1,265	1,555	17	1,572	0	320	68	388	7,687	安芸地区(可燃)
666	742	0	742	69	389	0	458	5,050	安芸地区(可燃)
635	635	0	635	0	0	100	100	1,499	
671	1,304	403	1,707	25	0	0	25	5,091	芸北広域
421	421	0	421	0	275	154	429	2,578	広島中央
1,698	1,698	85	1,783	0	30	49	79	3,344	三原広域(不燃)
542	836	0	836	0	0	194	194	1,600	
6,933	10,093	1,088	11,181	94	2,364	1,110	3,568	50,968	
154,998	175,277	19,863	195,140	29,767	73,269	15,143	118,179	910,039	
0	0	0	0	0	13	0	13	101	愛媛県今治市が呉市に委託
154,998	175,277	19,863	195,140	29,767	73,282	15,143	118,192	910,140	

(単位：t/年)

直 接 資 源 化 量					中 間 処 理 後 再 生 利 用 量									
布類	溶融スラグ	固形燃料	その他	合計	紙類	金属類	ガラス	ペットボトル	プラスチック類	布類	溶融スラグ	固形燃料	その他	合計
0	0	0	0	0	11,232	4,453	5,513	2,179	13,604	1,625	0	0	5,361	43,967
0	0	0	0	12	4,125	2,168	1,196	412	1	122	0	0	0	8,024
84	0	0	0	461	0	166	125	40	0	0	0	0	0	331
22	0	0	0	169	0	593	563	172	738	0	0	238	169	2,473
397	0	0	50	5,440	0	823	248	0	1,342	0	0	356	60	2,829
0	0	0	0	1,320	0	3,544	1,692	929	3,183	0	0	51,986	0	61,334
0	0	0	0	0	244	270	301	27	529	48	0	3,802	391	5,612
296	0	0	0	1,691	0	649	209	128	658	0	0	0	0	1,644
0	0	0	0	0	576	277	167	62	318	47	0	1,576	1,015	4,038
0	0	0	0	0	132	257	180	43	760	4	0	3,496	64	4,936
72	0	0	9	1,605	0	1,297	477	177	1,015	0	0	0	0	2,966
0	0	0	0	0	1,142	877	333	176	76	328	0	10,752	53	13,737
0	0	0	0	112	0	251	92	12	31	0	0	0	1,376	1,762
8	0	0	54	168	0	327	172	41	3	0	0	0	10	553
879	0	0	113	10,978	17,451	15,952	11,268	4,398	22,258	2,174	0	72,206	8,499	154,206
122	0	0	0	572	0	432	233	63	4	0	149	0	413	1,294
97	0	0	0	549	0	203	149	41	1	0	93	0	0	487
0	0	0	0	0	619	234	172	62	109	90	70	0	199	1,555
0	0	0	0	0	398	173	69	27	0	21	54	0	0	742
0	0	0	0	0	95	79	48	4	208	39	0	0	162	635
0	0	0	0	169	38	162	63	8	21	0	0	0	843	1,135
0	0	0	0	0	319	45	0	22	30	0	0	0	5	421
0	0	0	0	0	0	124	117	36	153	0	0	1,231	37	1,698
30	0	0	0	294	0	46	26	0	0	4	0	440	26	542
249	-	-	0	1,584	1,469	1,498	877	263	526	154	366	1,671	1,685	8,509
1,128	-	-	113	12,562	18,920	17,450	12,145	4,661	22,784	2,328	366	73,877	10,184	162,715

資料一表 13 市町別一括データ (平成 30 年度)

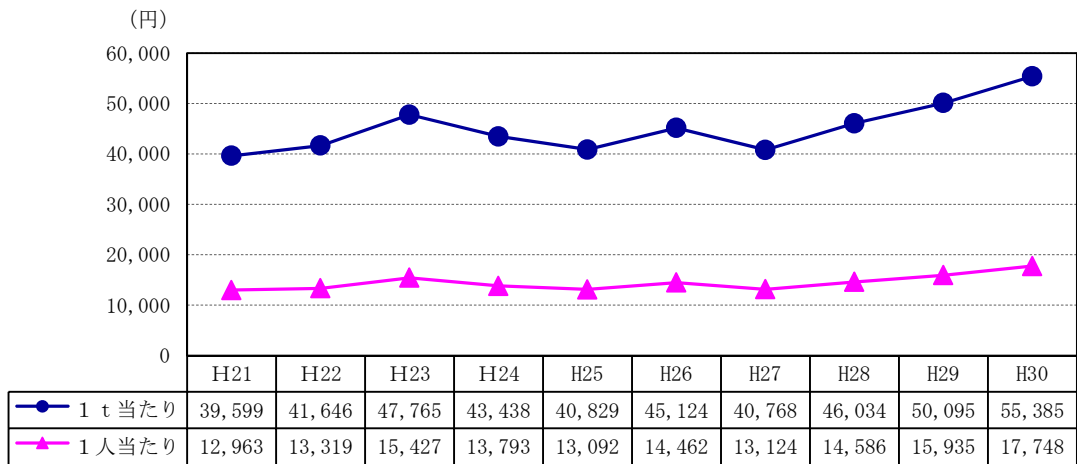
市 町 名	計画処理区域内人口 (人)			ごみ排出量 (t)										1人1日 当たり 排出量 (g/人・日)
	計画収集 人口	自家処理 人口	合 計	収集量						直接 搬入量	計			
				混合ごみ	可燃ごみ	不燃ごみ	資源ごみ	粗大ごみ	その他			小計		
広島市	1,195,837	0	1,195,837	0	275,664	20,810	48,811	4,888	227	350,400	20,743	371,143	848	
呉市	225,684	0	225,684	0	54,200	2,575	6,242	2,387	110	65,514	13,065	78,579	951	
竹原市	25,743	0	25,743	0	5,574	1,113	331	17	3	7,038	1,374	8,412	893	
三原市	94,673	0	94,673	0	23,753	1,340	1,842	287	0	27,222	4,008	31,230	901	
尾道市	137,849	0	137,849	0	36,258	5,103	6,443	22	18	47,844	6,024	53,868	1,068	
福山市	469,982	0	469,982	0	127,556	4,555	11,511	1,807	0	145,429	6,272	151,701	882	
府中市	39,684	0	39,684	0	6,667	516	1,562	0	0	8,745	1,898	10,643	733	
三次市	52,691	0	52,691	0	10,885	506	2,606	618	177	14,792	2,416	17,208	892	
庄原市	35,696	0	35,696	0	5,020	170	2,455	145	20	7,810	2,052	9,862	755	
大竹市	27,247	0	27,247	0	5,531	340	1,133	219	2	7,225	1,148	8,373	840	
東広島市	187,264	0	187,264	0	47,065	329	5,043	2,008	39	54,484	6,852	61,336	895	
廿日市市	117,404	31	117,435	0	28,224	683	2,830	1,737	35	33,509	3,197	36,706	854	
安芸高田市	28,893	0	28,893	0	5,772	141	208	89	4	6,214	1,592	7,806	738	
江田島市	23,661	0	23,661	0	5,761	184	361	757	18	7,081	3,739	10,820	1,249	
市小計	2,662,308	31	2,662,339	0	637,930	38,365	91,378	14,981	653	783,307	74,380	857,687	880	
府中町	52,239	0	52,239	0	11,680	194	1,689	715	15	14,293	855	15,148	792	
海田町	29,999	0	29,999	0	7,350	96	871	692	7	9,016	435	9,451	861	
熊野町	24,219	0	24,219	0	4,487	57	1,085	515	9	6,153	596	6,749	761	
坂町	13,071	0	13,071	0	4,016	69	551	262	4	4,902	148	5,050	1,056	
安芸太田町	6,289	0	6,289	0	744	45	328	21	0	1,138	361	1,499	651	
北広島町	18,873	0	18,873	0	3,637	102	162	26	3	3,930	1,011	4,941	715	
大崎上島町	7,585	0	7,585	0	1,501	168	371	143	5	2,188	612	2,800	1,009	
世羅町	16,350	0	16,350	0	2,367	298	410	65	0	3,140	204	3,344	559	
神石高原町	9,179	0	9,179	0	969	30	360	0	4	1,363	237	1,600	476	
町小計	177,804	0	177,804	0	36,751	1,059	5,827	2,439	47	46,123	4,459	50,582	777	
県 計	2,840,112	31	2,840,143	0	674,681	39,424	97,205	17,420	700	829,430	78,839	908,269	874	
県外からの受託分	—	—	—	0	68	4	0	1	0	73	33	106	—	
県内処理合計				0	674,749	39,428	97,205	17,421	700	829,503	78,872	908,375	874	

市 町 名	ごみ 処理量 (再掲)	焼却量 (t)			埋立量 (t)				資源化量 (t)	
		直接焼却量 (再掲)	処理残さの 焼却量	合 計	直接埋立量 (再掲)	焼却残さの 埋立量	処理残さの 埋立量	合 計	直接 資源化量 (再掲)	焼却施設 からの 資源化量
広島市	371,137	285,320	18,304	303,624	21,735	30,474	5,959	58,168	0	4,148
呉市	78,466	63,083	7,794	70,877	30	10,598	0	10,628	12	477
竹原市	8,372	6,166	0	6,166	230	705	800	1,735	461	0
三原市	31,230	26,709	1,406	28,115	0	4,178	242	4,420	169	0
尾道市	53,868	37,138	4,590	41,728	3,287	6,156	270	9,713	5,440	0
福山市	151,701	46,017	23	46,040	0	8,526	2,825	11,351	1,320	0
府中市	10,643	0	0	0	1,034	0	313	1,347	0	0
三次市	17,208	11,500	1,490	12,990	424	1,617	389	2,430	1,691	0
庄原市	9,862	5,883	537	6,420	0	0	187	187	0	783
大竹市	8,373	49	0	49	0	3	103	106	0	0
東広島市	62,830	54,317	587	54,904	568	6,256	2,421	9,245	1,605	0
廿日市市	36,706	13,594	857	14,451	793	1,436	403	2,632	0	0
安芸高田市	7,855	6,621	51	6,672	42	0	0	42	112	733
江田島市	10,820	7,110	1,037	8,147	1,530	956	121	2,607	168	0
市小計	859,071	563,507	36,676	600,183	29,673	70,905	14,033	114,611	10,978	6,141
府中町	15,148	12,844	0	12,844	0	677	422	1,099	572	612
海田町	8,971	7,536	365	7,901	0	673	123	796	549	134
熊野町	7,687	6,115	0	6,115	0	320	68	388	0	290
坂町	5,050	4,080	0	4,080	69	389	0	458	0	76
安芸太田町	1,499	0	0	0	0	0	100	100	0	0
北広島町	5,091	4,193	33	4,226	25	0	0	25	169	464
大崎上島町	2,578	1,870	0	1,870	0	275	154	429	0	0
世羅町	3,344	0	292	292	0	30	49	79	0	0
神石高原町	1,600	0	0	0	0	0	194	194	294	0
町小計	50,968	36,638	690	37,328	94	2,364	1,110	3,568	1,584	1,576
県 計	910,039	600,145	37,366	637,511	29,767	73,269	15,143	118,179	12,562	7,717
県外からの受託分	101	100	0	100	0	13	0	13	0	0
県内処理合計	910,140	600,245	37,366	637,611	29,767	73,282	15,143	118,192	12,562	7,717

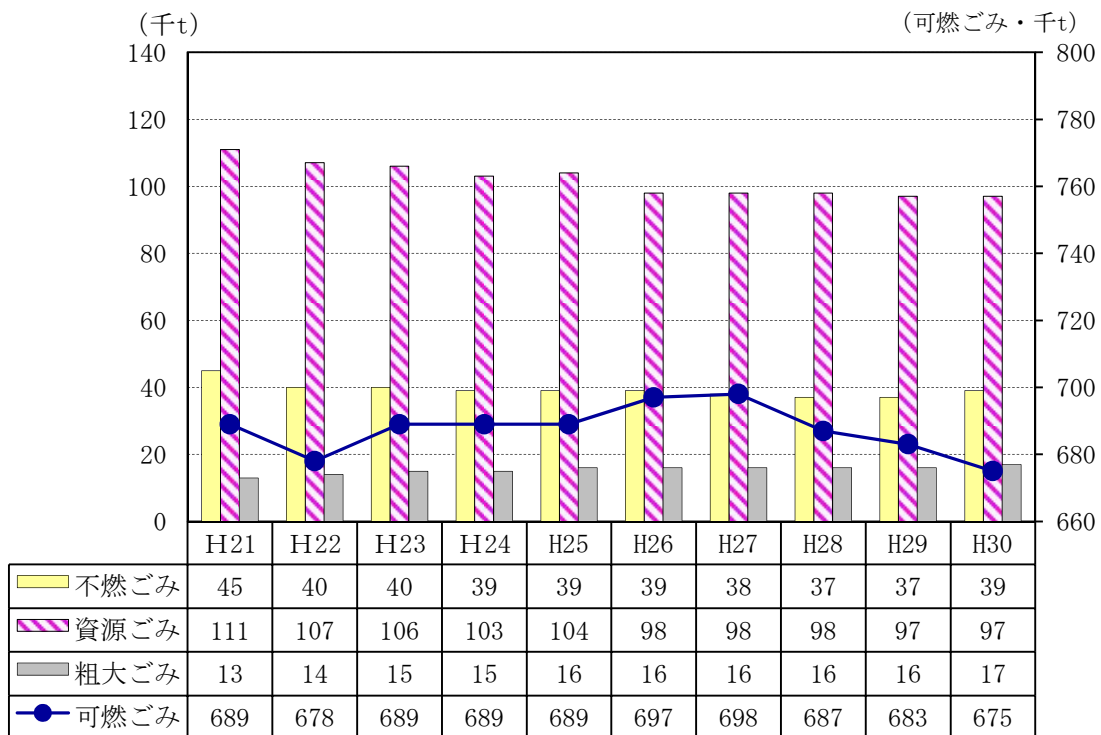


集団回収量を加味した排出量 (t)			自家 処理量 (t)	ごみ処理量 (t)									備 考
集団 回収量	計	1人1日 当たり 排出量 (g/人・日)		直接 焼却量	中間処理量 (焼却処理施設を除く)				直接 埋立量	直接 資源化量	合計		
					粗大ごみ 処理施設	資源化 施設	燃料化 施設	その他				小計	
0	371,143	848	0	285,320	13,662	50,420	0	0	64,082	21,735	0	371,137	
3,661	82,240	996	0	63,083	9,114	6,227	0	0	15,341	30	12	78,466	受託分を除く
220	8,632	916	0	6,166	0	1,515	0	0	1,515	230	461	8,372	広島中央
1,275	32,505	938	0	26,709	321	3,562	469	0	4,352	0	169	31,230	三原広域 (不燃)
85	53,953	1,069	0	37,138	5,302	2,032	669	0	8,003	3,287	5,440	53,868	一部甲世衛生
7,849	159,550	928	0	46,017	8,540	7,251	88,573	0	104,364	0	1,320	151,701	
445	11,088	763	0	0	0	2,004	7,605	0	9,609	1,034	0	10,643	
0	17,208	892	0	11,500	2,824	769	0	0	3,593	424	1,691	17,208	
0	9,862	755	0	5,883	21	2,382	1,576	0	3,979	0	0	9,862	
1,013	9,386	941	0	49	0	1,777	6,547	0	8,324	0	0	8,373	
2,121	63,457	926	0	54,317	4,721	1,619	0	0	6,340	568	1,605	62,830	広島中央
998	37,704	877	5	13,594	2,263	3,082	16,974	0	22,319	793	0	36,706	
624	8,430	797	0	6,621	729	351	0	0	1,080	42	112	7,855	芸北広域
484	11,304	1,305	0	7,110	1,615	397	0	0	2,012	1,530	168	10,820	呉市へ委託 (焼却処理)
18,775	876,462	899	5	563,507	49,112	83,388	122,413	0	254,913	29,673	10,978	859,071	
583	15,731	823	0	12,844	0	1,370	0	362	1,732	0	572	15,148	安芸地区 (可燃)
0	9,451	861	0	7,536	563	191	0	132	886	0	549	8,971	安芸地区 (可燃)
17	6,766	763	0	6,115	0	1,572	0	0	1,572	0	0	7,687	安芸地区 (可燃)
0	5,050	1,056	0	4,080	346	555	0	0	901	69	0	5,050	安芸地区 (可燃)
0	1,499	651	0	0	0	635	0	864	1,499	0	0	1,499	
403	5,344	774	0	4,193	448	256	0	0	704	25	169	5,091	芸北広域
0	2,800	1,009	0	1,870	0	565	0	143	708	0	0	2,578	広島中央
85	3,429	573	0	0	68	740	2,536	0	3,344	0	0	3,344	三原広域 (不燃)
0	1,600	476	0	0	110	104	1,044	48	1,306	0	294	1,600	
1,088	51,670	794	0	36,638	1,535	5,988	3,580	1,549	12,652	94	1,584	50,968	
19,863	928,132	893	5	600,145	50,647	89,376	125,993	1,549	267,565	29,767	12,562	910,039	
—	—	—	—	100	1	0	0	0	1	0	0	101	愛媛県今治市が呉市へ委託
19,863	928,132	893	5	600,245	50,648	89,376	125,993	1,549	267,566	29,767	12,562	910,140	

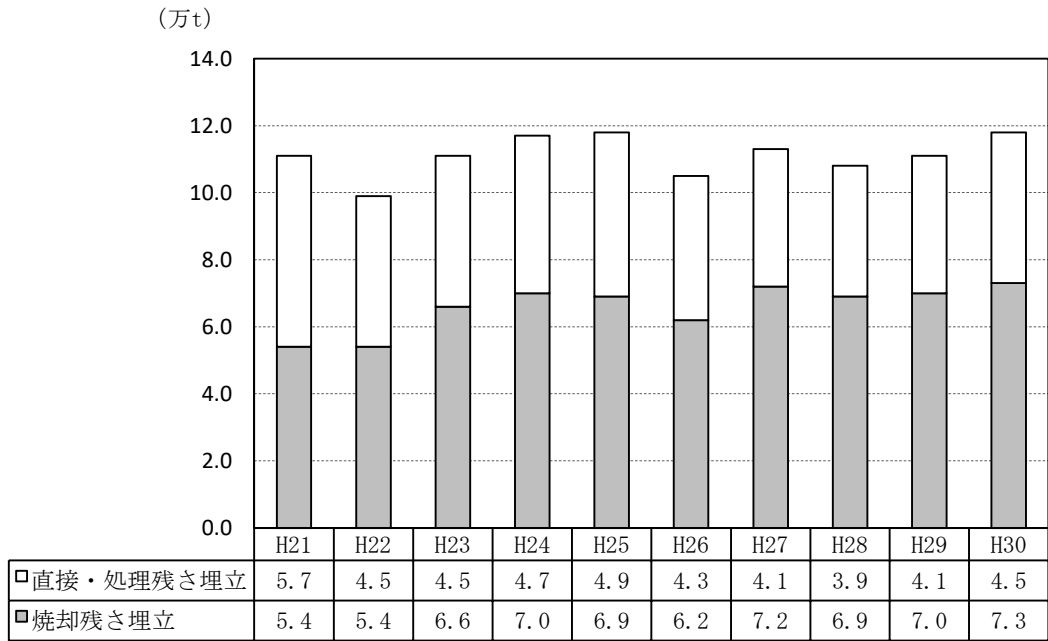
資源化量 (t)				合計	集団回収量 (t)	集団回収量 を含む 資源化量 (t)	資源化率		リサイクル率		リサイクル率 (ごみ燃料化 量を除く)		回収団体 への報奨 金の有無	備 考
中間処理施設からの資源化量 (焼却施設を除く)			小計				(%)	順位	(%)	順位	(%)	順位		
粗大ごみ 処理施設	資源化 施設	燃料化 施設												
1,852	37,967	0	39,819	43,967	0	43,967	11.8%	17	11.8%	19	11.8%	16		
1,320	6,227	0	7,547	8,036	3,661	11,697	10.2%	19	14.2%	17	14.2%	15	○	県外受託分を除く
0	331	0	331	792	220	1,012	9.5%	20	11.7%	20	11.7%	17	○	広島中央
182	2,053	238	2,473	2,642	1,275	3,917	8.5%	21	12.1%	18	11.3%	19	○	三原広域 (不燃)
902	1,571	356	2,829	8,269	85	8,354	15.4%	14	15.5%	14	14.8%	13	○	
5,734	3,614	51,986	61,334	62,654	7,849	70,503	41.3%	6	44.2%	5	11.6%	18	○	
0	1,810	3,802	5,612	5,612	445	6,057	52.7%	2	54.6%	2	20.3%	8	○	
986	658	0	1,644	3,335	0	3,335	19.4%	12	19.4%	12	19.4%	9	○	
21	1,658	1,576	3,255	4,038	0	4,038	40.9%	7	40.9%	7	25.0%	5	○	
0	1,440	3,496	4,936	4,936	1,013	5,949	59.0%	1	63.4%	1	26.1%	4	○	
1,789	1,177	0	2,966	4,571	2,121	6,692	7.3%	22	10.5%	23	10.5%	22	○	広島中央
628	2,328	10,781	13,737	13,737	998	14,735	37.4%	8	39.1%	8	10.5%	23	○	
720	309	0	1,029	1,874	624	2,498	23.9%	10	29.6%	10	29.6%	3	○	芸北広域
229	324	0	553	721	484	1,205	6.7%	23	10.7%	22	10.7%	21	○	呉市へ委託 (焼却処理)
14,363	61,467	72,235	148,065	165,184	18,775	183,959	19.2%		21.0%		12.7%		13	
0	682	0	682	1,866	583	2,449	12.3%	16	15.6%	13	15.6%	11		安芸地区 (可燃)
162	191	0	353	1,036	0	1,036	11.5%	18	11.0%	21	11.0%	20	○	安芸地区 (可燃)
0	1,265	0	1,265	1,555	17	1,572	20.2%	11	23.2%	11	23.2%	7	○	安芸地区 (可燃)
114	552	0	666	742	0	742	14.7%	15	14.7%	16	14.7%	14		安芸地区 (可燃)
0	635	0	635	635	0	635	42.4%	5	42.4%	6	42.4%	1		
443	228	0	671	1,304	403	1,707	25.6%	9	31.9%	9	31.9%	2	○	芸北広域
0	421	0	421	421	0	421	16.3%	13	15.0%	15	15.0%	12		広島中央
42	425	1,231	1,698	1,698	85	1,783	50.8%	4	52.0%	4	16.1%	10		三原広域 (不燃)
26	76	440	542	836	0	836	52.3%	3	52.3%	3	24.8%	6		
787	4,475	1,671	6,933	10,093	1,088	11,181	19.8%		21.6%		18.4%		3	
15,150	65,942	73,906	154,998	175,277	19,863	195,140	19.3%		21.0%		13.1%		16	
0	0	0	0	0										愛媛県今治市が呉市へ委託
15,150	65,942	73,906	154,998	175,277	19,863	195,140							16	



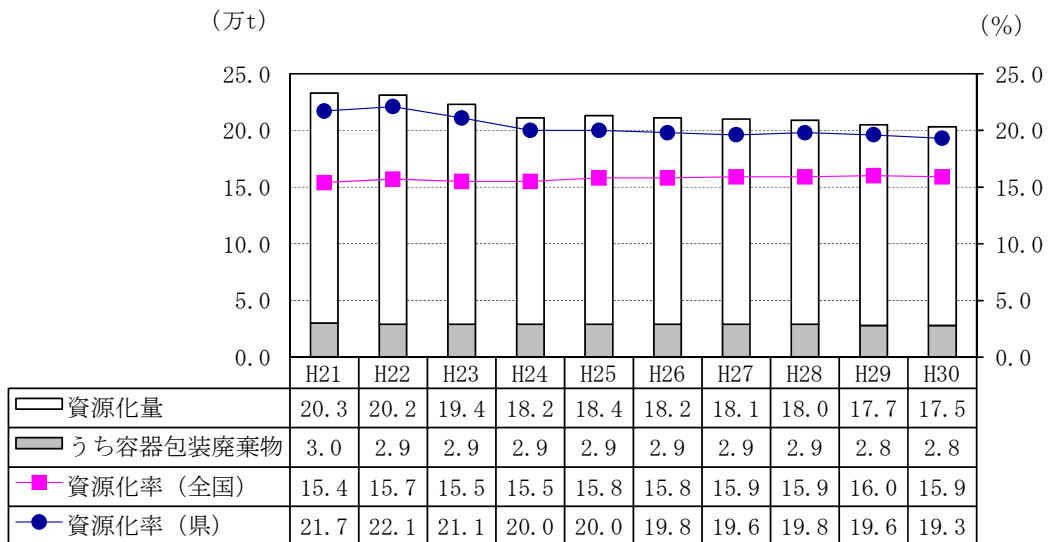
資料一図1 ごみ1 t 当たり及び1 人 当たりのごみ処理事業経費の推移 (平成 21 年度～平成 30 年度)



資料一図2 ごみの種類別排出量の推移 (平成 21 年度～平成 30 年度)



資料一図3 埋立処理の推移（平成21年度～平成30年度）



資料一図4 資源化状況の推移（平成21年度～平成30年度）

※容器包装廃棄物とは、紙パック、紙製容器包装、ペットボトル、白色トレイ、容器包装プラスチックを容器包装に係る分別収集及び再商品化の促進等に関する法律に基づき市町等が分別収集し、再商品化されたものをいう。

なお、平成24年度までは、紙パック、紙製容器包装以外の紙類もこれに含めていたのを除いた値に訂正する。

資料一表 14 市町別のし尿の処理事業経費（平成 30 年度）

市町 事務組合名	建設・改良費						処理及び維持管理費					
	工事費				調査費	組合 分担金	小計	人件費	処理費			
	収集運搬	中間処理	最終処分	その他					収集運搬	中間処理	最終処分	
広島市	984	0	0	0	0	0	984	130,392	0	0	0	
呉市	0	0	0	0	0	0	0	46,394	3,923	79,039	0	
竹原市	0	0	0	0	0	0	0	8,770	0	0	0	
三原市	0	0	0	0	0	0	0	19,079	4,632	947	0	
尾道市	0	0	32,832	0	0	0	32,832	141,581	12,745	64,819	244,633	
福山市	0	32,886	0	0	0	0	32,886	58,844	49,548	188,420	0	
府中市	0	0	0	0	16,217	0	16,217	44,527	0	57,479	0	
三次市	0	0	0	0	0	0	0	8,567	0	51,834	0	
庄原市	0	0	0	0	0	0	0	0	0	89,813	0	
大竹市	0	0	0	0	0	0	0	4,266	282	11,623	0	
東広島市	0	0	0	0	0	0	0	10,685	0	0	0	
廿日市市	0	0	0	0	0	0	0	5,386	557	88,978	0	
安芸高田市	0	0	0	0	0	0	0	0	0	0	57,879	
江田島市	0	0	0	0	0	0	0	0	76	0	0	
市小計	984	32,886	32,832	0	16,217	0	82,919	478,491	71,763	632,952	302,512	
府中町	0	0	0	0	0	296	296	0	0	0	0	
海田町	0	0	0	0	0	100	100	0	0	0	0	
熊野町	0	0	0	0	0	128	128	0	0	0	0	
坂町	0	0	0	0	0	28	28	0	0	0	0	
安芸太田町	0	0	0	0	0	0	0	34,822	4,932	0	0	
北広島町	0	0	0	0	0	0	0	0	0	23,148	0	
大崎上島町	0	0	0	0	0	0	0	0	0	0	0	
世羅町	0	0	0	0	0	0	0	0	0	7,875	0	
神石高原町	0	52,413	0	0	0	0	52,413	15,055	2,035	20,979	0	
町小計	0	52,413	0	0	0	552	52,965	49,877	6,967	52,002	0	
安芸地区	0	0	0	0	1,620	-	1,620	102,943	403	72,577	0	
甲世衛生	0	0	0	0	0	-	0	0	0	0	0	
三原広域	0	0	0	0	0	-	0	0	0	0	0	
芸北広域	0	0	0	0	0	-	0	0	0	0	0	
広島中央	0	944,331	0	0	0	-	944,331	62,456	0	190,353	0	
組合小計	0	944,331	0	0	1,620	-	945,951	165,399	403	262,930	0	
県計	984	1,029,630	32,832	0	17,837	552	1,081,835	693,767	79,133	947,884	302,512	

資料一表 15 市町別のし尿収集運搬機材の状況（平成 30 年度）

市町 事務組合名	直営分								委託業者分							
	収集車			運搬車		船舶			収集車			運搬車		船舶		
	パキユ ーム車	積載量 (kl)	その他	積載量 (kl)	台数	積載量 (kl)	隻数	積載量 (kl)	パキユ ーム車	積載量 (kl)	その他	積載量 (kl)	台数	積載量 (kl)	隻数	積載量 (kl)
広島市	0	0	0	0	0	0	0	0	33	79	0	0	0	0	0	0
呉市	0	0	0	0	0	0	0	0	16	54	0	0	0	0	0	0
竹原市	0	0	0	0	0	0	0	0	0	0	0	0	0	0	0	0
三原市	0	0	0	0	0	0	0	0	2	5	0	0	0	0	0	0
尾道市	8	16	0	0	1	3	0	0	4	16	0	0	0	0	0	0
福山市	0	0	0	0	0	0	0	0	2	2	0	0	12	121	0	0
府中市	0	0	0	0	0	0	0	0	0	0	0	0	0	0	0	0
三次市	0	0	0	0	0	0	0	0	0	0	0	0	0	0	0	0
庄原市	0	0	0	0	0	0	0	0	0	0	0	0	0	0	0	0
大竹市	0	0	0	0	0	0	0	0	1	2	0	0	0	0	0	0
東広島市	0	0	0	0	0	0	0	0	0	0	0	0	0	0	0	0
廿日市市	1	2	0	0	0	0	0	0	0	0	0	0	0	0	0	0
安芸高田市	0	0	0	0	0	0	0	0	24	90	0	0	0	0	0	0
江田島市	0	0	0	0	0	0	0	0	0	0	0	0	0	0	0	0
市小計	9	18	0	0	1	3	0	0	82	248	0	0	12	121	0	0
府中町	0	0	0	0	0	0	0	0	0	0	0	0	0	0	0	0
海田町	0	0	0	0	0	0	0	0	0	0	0	0	0	0	0	0
熊野町	0	0	0	0	0	0	0	0	0	0	0	0	0	0	0	0
坂町	0	0	0	0	0	0	0	0	0	0	0	0	0	0	0	0
安芸太田町	3	8	0	0	0	0	0	0	0	0	0	0	0	0	0	0
北広島町	0	0	0	0	0	0	0	0	0	0	0	0	0	0	0	0
大崎上島町	0	0	0	0	0	0	0	0	0	0	0	0	0	0	0	0
世羅町	0	0	0	0	0	0	0	0	0	0	0	0	0	0	0	0
神石高原町	2	5	0	0	0	0	0	0	0	0	0	0	0	0	0	0
町小計	5	13	0	0	0	0	0	0	0	0	0	0	0	0	0	0
安芸地区	0	0	0	0	0	0	0	0	13	30	0	0	0	0	0	0
甲世衛生	0	0	0	0	0	0	0	0	0	0	0	0	0	0	0	0
三原広域	0	0	0	0	0	0	0	0	0	0	0	0	0	0	0	0
芸北広域	0	0	0	0	0	0	0	0	0	0	0	0	0	0	0	0
広島中央	0	0	0	0	0	0	0	0	0	0	0	0	0	0	0	0
組合小計	0	0	0	0	0	0	0	0	13	30	0	0	0	0	0	0
県計	14	31	0	0	1	3	0	0	95	278	0	0	12	121	0	0

(注) 市町の数値については、事務組合が所有している車輛、船舶及び事務組合が委託又は許可業者に行わせている分を含まない。

(単位：千円)

処理及び維持管理費											備考
車輦等 購入費	委託費				組合 分担金	調査 研究費	小計	その他	合計		
	収集運搬	中間処理	最終処分	その他							
0	783,465	0	0	52,551	272,121	0	1,238,529	36,877	1,276,390	一部安芸地区	
0	64,813	114,354	0	0	0	0	308,523	0	308,523		
0	0	0	0	0	85,620	0	94,390	0	94,390	広島中央	
0	367	129,462	0	0	0	0	154,487	0	154,487		
0	11,173	1,673	67,305	0	0	0	543,929	0	576,761		
0	134,348	243,649	0	0	0	0	674,809	2,576	710,271		
0	1,213	4,556	0	0	0	0	107,775	24,097	148,089		
0	0	155,464	0	0	0	0	215,865	0	215,865		
0	23,760	41,375	0	6,508	0	0	161,456	4,061	165,517		
0	21,086	14,282	0	0	0	0	51,539	0	51,539		
0	0	0	0	0	407,433	0	418,118	0	418,118	広島中央	
0	861	128,538	0	0	0	0	224,320	1,581	225,901		
0	63,060	0	0	0	0	0	120,939	0	120,939		
0	0	0	0	0	0	0	76	0	76		
0	1,104,146	833,353	67,305	59,059	765,174	0	4,314,755	69,192	4,466,866		
0	0	0	0	0	83,098	0	83,098	0	83,394	安芸地区	
0	0	0	0	0	28,393	0	28,393	0	28,493	安芸地区	
0	0	0	0	0	37,190	0	37,190	0	37,318	安芸地区	
0	0	0	0	0	13,956	0	13,956	0	13,984	安芸地区	
0	19,965	33,298	0	590	0	0	93,607	573	94,180		
0	0	27,486	0	0	0	0	50,634	551	51,185		
0	0	0	0	0	66,406	0	66,406	0	66,406	広島中央	
0	0	62,354	0	0	0	0	70,229	0	70,229		
0	0	2,119	0	5,365	0	0	45,553	232	98,198		
0	19,965	125,257	0	5,955	229,043	0	489,066	1,356	543,387		
0	171,598	101,890	0	0	-	4,067	453,478	72,110	527,208		
0	0	0	0	0	-	0	0	0	0		
0	0	0	0	0	-	0	0	0	0		
0	0	0	0	0	-	0	0	0	0		
0	0	186,096	0	0	-	0	438,905	80,413	1,463,649		
0	171,598	287,986	0	0	-	4,067	892,383	152,523	1,990,857		
0	1,295,709	1,246,596	67,305	65,014	994,217	4,067	5,696,204	223,071	7,001,110		

許可業者分								合計															
収集車				運搬車				船舶				収集車				運搬車				船舶			
パキユーム車	積載量(kl)	その他	積載量(kl)	台数	積載量(kl)	隻数	積載量(kl)	パキユーム車	積載量(kl)	その他	積載量(kl)	台数	積載量(kl)	隻数	積載量(kl)	パキユーム車	積載量(kl)	その他	積載量(kl)	台数	積載量(kl)	隻数	積載量(kl)
59	232	0	0	0	0	0	0	92	311	0	0	0	0	0	0	0	0	0	0	0	0	0	0
36	106	0	0	0	0	0	0	52	160	0	0	0	0	0	0	0	0	0	0	0	0	0	0
9	16	0	0	0	0	0	0	9	16	0	0	0	0	0	0	0	0	0	0	0	0	0	0
40	155	0	0	0	0	0	0	42	160	0	0	0	0	0	0	0	0	0	0	0	0	0	0
94	304	0	0	0	0	0	0	106	336	0	0	1	3	0	0	0	0	0	0	0	0	0	0
122	444	4	14	0	0	0	0	124	446	4	14	12	121	0	0	0	0	0	0	0	0	0	0
18	52	0	0	0	0	0	0	18	52	0	0	0	0	0	0	0	0	0	0	0	0	0	0
29	112	0	0	0	0	0	0	29	112	0	0	0	0	0	0	0	0	0	0	0	0	0	0
21	65	0	0	0	0	0	0	21	65	0	0	0	0	0	0	0	0	0	0	0	0	0	0
31	87	0	0	0	0	0	0	32	89	0	0	0	0	0	0	0	0	0	0	0	0	0	0
34	118	0	0	0	0	0	0	34	118	0	0	0	0	0	0	0	0	0	0	0	0	0	0
24	73	0	0	5	16	0	0	25	75	0	0	5	16	0	0	0	0	0	0	0	0	0	0
0	0	0	0	0	0	0	0	24	90	0	0	0	0	0	0	0	0	0	0	0	0	0	0
18	42	0	0	0	0	0	0	18	42	0	0	0	0	0	0	0	0	0	0	0	0	0	0
535	1,806	4	14	5	16	0	0	626	2,072	4	14	18	140	0	0	0	0	0	0	0	0	0	0
0	0	0	0	0	0	0	0	0	0	0	0	0	0	0	0	0	0	0	0	0	0	0	0
0	0	0	0	0	0	0	0	0	0	0	0	0	0	0	0	0	0	0	0	0	0	0	0
0	0	0	0	0	0	0	0	0	0	0	0	0	0	0	0	0	0	0	0	0	0	0	0
0	0	0	0	0	0	0	0	0	0	0	0	0	0	0	0	0	0	0	0	0	0	0	0
9	46	0	0	0	0	0	0	12	54	0	0	0	0	0	0	0	0	0	0	0	0	0	0
15	69	0	0	0	0	0	0	15	69	0	0	0	0	0	0	0	0	0	0	0	0	0	0
7	15	0	0	0	0	0	0	7	15	0	0	0	0	0	0	0	0	0	0	0	0	0	0
17	71	0	0	0	0	0	0	17	71	0	0	0	0	0	0	0	0	0	0	0	0	0	0
30	108	0	0	0	0	0	0	32	113	0	0	0	0	0	0	0	0	0	0	0	0	0	0
78	309	0	0	0	0	0	0	83	322	0	0	0	0	0	0	0	0	0	0	0	0	0	0
15	55	0	0	0	0	0	0	28	85	0	0	0	0	0	0	0	0	0	0	0	0	0	0
0	0	0	0	0	0	0	0	0	0	0	0	0	0	0	0	0	0	0	0	0	0	0	0
0	0	0	0	0	0	0	0	0	0	0	0	0	0	0	0	0	0	0	0	0	0	0	0
0	0	0	0	0	0	0	0	0	0	0	0	0	0	0	0	0	0	0	0	0	0	0	0
0	0	0	0	0	0	0	0	0	0	0	0	0	0	0	0	0	0	0	0	0	0	0	0
15	55	0	0	0	0	0	0	28	85	0	0	0	0	0	0	0	0	0	0	0	0	0	0
628	2,170	4	14	5	16	0	0	737	2,479	4	14	18	140	0	0	0	0	0	0	0	0	0	0

資料一表 16 市町別の水洗化人口・非水洗化人口（平成 30 年度）

（単位：人）

市町名	総人口					水洗化人口	水洗化率	公 共 下水道	コミュニティ プラント	浄化槽			備 考
		非水洗化人口	非水洗化率	計画収集	自家処理						うち 合併処理		
広島市	1,195,837	19,062	1.6%	19,062	0	1,176,775	98.4%	1,113,709	0	63,066	37,204	一部安芸地区	
呉市	225,684	16,437	7.3%	16,437	0	209,247	92.7%	189,515	697	19,035	10,012		
竹原市	25,743	6,638	25.8%	6,638	0	19,105	74.2%	3,473	0	15,632	6,685	広島中央	
三原市	94,673	15,095	15.9%	14,766	329	79,578	84.1%	40,419	0	39,159	26,494		
尾道市	137,849	62,092	45.0%	62,092	0	75,757	55.0%	17,091	0	58,666	50,451		
福山市	469,982	52,709	11.2%	51,351	1,358	417,273	88.8%	322,423	0	94,850	50,535		
府中市	39,684	4,639	11.7%	4,347	292	35,045	88.3%	11,324	0	23,721	9,747		
三次市	52,691	12,822	24.3%	11,561	1,261	39,869	75.7%	15,537	0	24,332	19,124		
庄原市	35,696	12,108	33.9%	9,686	2,422	23,588	66.1%	12,421	0	11,167	10,652		
大竹市	27,247	302	1.1%	302	0	26,945	98.9%	25,693	0	1,252	528		
東広島市	187,264	18,166	9.7%	18,166	0	169,098	90.3%	77,414	0	91,684	78,295	広島中央	
廿日市市	117,435	8,865	7.5%	8,865	0	108,570	92.5%	61,054	3,125	44,391	23,905		
安芸高田市	28,893	7,604	26.3%	7,604	0	21,289	73.7%	7,738	74	13,477	12,406		
江田島市	23,661	7,411	31.3%	7,411	0	16,250	68.7%	10,041	0	6,209	3,782		
市小計	2,662,339	243,950	9.2%	238,288	5,662	2,418,389	90.8%	1,907,852	3,896	506,641	339,820		
府中町	52,239	1,148	2.2%	1,140	8	51,091	97.8%	47,214	0	3,877	2,033	安芸地区	
海田町	29,999	650	2.2%	650	0	29,349	97.8%	27,789	0	1,560	340	安芸地区	
熊野町	24,219	965	4.0%	965	0	23,254	96.0%	21,186	0	2,068	1,419	安芸地区	
坂町	13,071	194	1.5%	194	0	12,877	98.5%	12,789	0	88	57	安芸地区	
安芸太田町	6,289	1,134	18.0%	1,084	50	5,155	82.0%	2,112	0	3,043	2,898		
北広島町	18,873	893	4.7%	275	618	17,980	95.3%	7,785	0	10,195	9,291		
大崎上島町	7,585	2,153	28.4%	2,153	0	5,432	71.6%	1,960	0	3,472	1,991	広島中央	
世羅町	16,350	3,861	23.6%	3,861	0	12,489	76.4%	655	0	11,834	9,027		
神石高原町	9,179	2,185	23.8%	1,924	261	6,994	76.2%	0	0	6,994	6,716		
町小計	177,804	13,183	7.4%	12,246	937	164,621	92.6%	121,490	0	43,131	33,772		
県 計	2,840,143	257,133	9.1%	250,534	6,599	2,583,010	90.9%	2,029,342	3,896	549,772	373,592		

資料一表 17 市町別のし尿及び浄化槽汚泥の収集形態別収集量，手数料，形態別処理量及び自家処理量  
(平成 30 年度)

(単位：kl/年)

市町名	し尿収集量									手数料			備考	
	直営			委託			許可			合計	従量制	定額制		無料
	し尿	浄化槽汚泥	小計	し尿	浄化槽汚泥	小計	し尿	浄化槽汚泥	小計					
広島市	0	0	0	27,218	0	27,218	0	33,091	33,091	60,309	○			一部安芸地区
呉市	0	0	0	2,879	0	2,879	10,513	18,078	28,591	31,470	○			広島中央
竹原市	0	0	0	0	0	0	3,479	12,843	16,322	16,322	○			
三原市	0	0	0	37	7	44	13,559	37,462	51,021	51,065		○		
尾道市	10,578	0	10,578	189	0	189	38,704	53,515	92,219	102,986	○			
福山市	0	0	0	105	0	105	27,455	72,717	100,172	100,277				実地していない
府中市	0	0	0	0	0	0	5,966	15,932	21,898	21,898	○			実施していない
三次市	0	0	0	0	0	0	8,379	22,478	30,857	30,857	○			
庄原市	0	0	0	0	0	0	6,156	10,450	16,606	16,606				
大竹市	0	0	0	423	0	423	0	2,462	2,462	2,885	○			
東広島市	0	0	0	0	0	0	16,829	63,159	79,988	79,988	○			広島中央 実施していない
廿日市市	0	0	0	13	0	13	5,729	29,157	34,886	34,899				
安芸高田市	0	0	0	3,757	7,681	11,438	0	9,084	9,084	20,522	○			
江田島市	0	0	0	0	0	0	4,646	4,324	8,970	8,970	○			
市小計	10,578	0	10,578	34,621	7,688	42,309	141,415	384,752	526,167	579,054	10	1	0	
府中町	0	0	0	1,130	0	1,130	0	3,755	3,755	4,885	○			安芸地区 安芸地区 安芸地区 安芸地区
海田町	0	0	0	630	0	630	0	853	853	1,483	○			
熊野町	0	0	0	1,108	0	1,108	0	1,929	1,929	3,037	○			
坂町	0	0	0	220	0	220	0	432	432	652	○			
安芸太田町	805	0	805	0	0	0	0	3,034	3,034	3,839	○			
北広島町	0	0	0	0	0	0	1,603	8,710	10,313	10,313	○			広島中央 (実施していない)
大崎上島町	0	0	0	0	0	0	1,720	2,866	4,586	4,586				
世羅町	0	0	0	0	0	0	3,206	11,170	14,376	14,376	○			
神石高原町	1,034	0	1,034	0	0	0	0	4,612	4,612	5,646	○			
町小計	1,839	0	1,839	3,088	0	3,088	6,529	37,361	43,890	48,817	8	0	0	
県計	12,417	0	12,417	37,709	7,688	45,397	147,944	422,113	570,057	627,871	18	1	0	

(注) 手数料は、し尿収集手数料を示しており、最も比重の高いものを計上している。

市町名	し尿処理量								自家処理量			備考	
	し尿				浄化槽汚泥				合計	し尿	浄化槽汚泥		合計
	し尿処理施設	下水道投入	農地還元 その他	小計	し尿処理施設	下水道投入	農地還元 その他	小計					
広島市	3,755	23,463	0	27,218	3,588	29,503	0	33,091	60,309	0	0	0	一部安芸地区
呉市	12,455	937	0	13,392	14,461	3,617	0	18,078	31,470	3	0	3	広島中央
竹原市	3,479	0	0	3,479	12,843	0	0	12,843	16,322	0	0	0	
三原市	13,596	0	0	13,596	37,469	0	0	37,469	51,065	168	0	168	
尾道市	49,471	0	0	49,471	53,515	0	0	53,515	102,986	0	0	0	
福山市	27,560	0	0	27,560	72,717	0	0	72,717	100,277	595	0	595	実地していない
府中市	5,966	0	0	5,966	15,932	0	0	15,932	21,898	44	0	44	実施していない
三次市	8,379	0	0	8,379	22,478	0	0	22,478	30,857	914	0	914	
庄原市	6,156	0	0	6,156	10,450	0	0	10,450	16,606	1,550	0	1,550	
大竹市	0	423	0	423	0	2,462	0	2,462	2,885	0	0	0	
東広島市	16,829	0	0	16,829	63,159	0	0	63,159	79,988	0	0	0	広島中央 実施していない
廿日市市	5,729	13	0	5,742	29,149	8	0	29,157	34,899	0	0	0	
安芸高田市	3,757	0	0	3,757	16,765	0	0	16,765	20,522	0	0	0	
江田島市	0	4,646	0	4,646	0	4,324	0	4,324	8,970	0	0	0	
市小計	157,132	29,482	0	186,614	352,526	39,914	0	392,440	579,054	3,274	0	3,274	
府中町	1,130	0	0	1,130	3,755	0	0	3,755	4,885	8	0	8	安芸地区 安芸地区 安芸地区 安芸地区
海田町	630	0	0	630	853	0	0	853	1,483	0	0	0	
熊野町	1,108	0	0	1,108	1,929	0	0	1,929	3,037	0	0	0	
坂町	220	0	0	220	432	0	0	432	652	0	0	0	
安芸太田町	0	805	0	805	0	3,034	0	3,034	3,839	37	0	37	
北広島町	1,603	0	0	1,603	8,710	0	0	8,710	10,313	411	0	411	広島中央 (実施していない)
大崎上島町	1,720	0	0	1,720	2,866	0	0	2,866	4,586	0	0	0	
世羅町	3,206	0	0	3,206	11,170	0	0	11,170	14,376	0	0	0	
神石高原町	1,034	0	0	1,034	4,612	0	0	4,612	5,646	140	0	140	
町小計	10,651	805	0	11,456	34,327	3,034	0	37,361	48,817	596	0	596	
県計	167,783	30,287	0	198,070	386,853	42,948	0	429,801	627,871	3,870	0	3,870	
県外からの受託分	0	69	0	69	0	332	0	332	401	0	0	0	山口県和木町が大竹市へ委託
県内処理合計	167,783	30,356	0	198,139	386,853	43,280	0	430,133	628,272	3,870	0	3,870	

資料一表 18 浄化槽の人槽別設置基数の推移 (平成 25 年度～平成 30 年度)

(単位:基)

種類	人槽 年度	200人槽以下				201人～500人槽			501人槽以上								合計	
		～20	21～100	101～200	小計	201～300	301～500	小計	501～1,000	1,001～2,000	2,001～3,000	3,001～4,000	4,001～5,000	5,001～10,000	10,001～	小計		
単独処理浄化槽	旧構造基準適用	25	23,866	4,480	402	28,748	110	64	174	5	3	3	0	0	0	0	11	28,933
		26	22,345	3,944	361	26,650	101	58	159	4	3	2	0	0	0	0	9	26,818
		27	21,710	3,680	326	25,716	89	44	133	2	2	0	0	0	0	0	4	25,853
		28	19,437	2,842	275	22,554	79	39	118	3	1	0	0	0	0	0	4	22,676
		29	18,128	2,620	260	21,008	73	36	109	2	1	0	0	0	0	0	3	21,120
		30	17,301	2,534	256	20,091	72	36	108	2	1	0	0	0	0	0	3	20,202
	新構造基準適用	25	55,915	5,599	37	61,551	7	6	13	2	1	0	0	0	0	0	3	61,567
		26	54,108	5,194	31	59,333	7	6	13	2	1	0	0	0	0	0	3	59,349
		27	53,163	4,987	27	58,177	6	7	13	1	1	0	0	0	0	0	2	58,192
		28	50,690	4,452	28	55,170	5	8	13	0	0	0	0	0	0	0	0	55,183
		29	48,750	4,294	28	53,072	4	8	12	0	0	0	0	0	0	0	0	53,084
		30	48,208	4,215	29	52,452	5	7	12	0	0	0	0	0	0	0	0	52,464
	計	25	79,781	10,079	439	90,299	117	70	187	7	4	3	0	0	0	0	14	90,500
		26	76,453	9,138	392	85,983	108	64	172	6	4	2	0	0	0	0	12	86,167
		27	74,873	8,667	353	83,893	95	51	146	3	3	0	0	0	0	0	6	84,045
		28	70,127	7,294	303	77,724	84	47	131	3	1	0	0	0	0	0	4	77,859
		29	66,878	6,914	288	74,080	77	44	121	2	1	0	0	0	0	0	3	74,204
		30	65,509	6,749	285	72,543	77	43	120	2	1	0	0	0	0	0	3	72,666
合併処理浄化槽	旧構造基準適用	25	2,165	129	54	2,348	22	46	68	15	8	6	3	1	2	2	37	2,453
		26	2,064	100	51	2,215	22	45	67	15	8	5	3	1	2	2	36	2,318
		27	1,211	91	61	1,363	26	48	74	15	7	5	3	1	2	2	35	1,472
		28	1,179	77	55	1,311	27	49	76	14	6	5	2	1	1	2	31	1,418
		29	1,030	72	45	1,147	29	45	74	12	6	5	2	1	0	0	26	1,247
		30	1,028	68	39	1,135	20	41	61	13	4	4	2	1	0	0	24	1,220
	新構造基準適用	25	80,972	4,203	817	85,992	326	278	604	120	94	28	6	7	4	1	260	86,856
		26	82,535	4,199	800	87,534	314	264	578	119	93	28	5	8	4	1	258	88,370
		27	84,440	4,208	762	89,410	295	263	558	118	91	29	5	7	4	1	255	90,223
		28	86,510	4,164	736	91,410	287	244	531	115	87	27	5	8	3	1	246	92,187
		29	88,077	4,244	728	93,049	279	248	527	110	80	22	3	7	3	0	225	93,801
		30	90,283	4,312	725	95,320	279	249	528	111	80	21	3	7	3	0	225	96,073
	計	25	83,137	4,332	871	88,340	348	324	672	135	102	34	9	8	6	3	297	89,309
		26	84,599	4,299	851	89,749	336	309	645	134	101	33	8	9	6	3	294	90,688
		27	85,651	4,299	823	90,773	321	311	632	133	98	34	8	8	6	3	290	91,695
		28	87,689	4,241	791	92,721	314	293	607	129	93	32	7	9	4	3	277	93,605
		29	89,107	4,316	773	94,196	308	293	601	122	86	27	5	8	3	0	251	95,048
		30	91,311	4,380	764	96,455	299	290	589	124	84	25	5	8	3	0	249	97,293
単独処理浄化槽 + 合併処理浄化槽	25	162,918	14,411	1,310	178,639	465	394	859	142	106	37	9	8	6	3	311	179,809	
	26	161,052	13,437	1,243	175,732	444	373	817	140	105	35	8	9	6	3	306	176,855	
	27	160,524	12,966	1,176	174,666	416	362	778	136	101	34	8	8	6	3	296	175,740	
	28	157,816	11,535	1,094	170,445	398	340	738	132	94	32	7	9	4	3	281	171,464	
	29	155,985	11,230	1,061	168,276	385	337	722	124	87	27	5	8	3	0	254	169,252	
	30	156,820	11,129	1,049	168,998	376	333	709	126	85	25	5	8	3	0	252	169,959	



資料一表 19 市町別浄化槽設置基数 (平成 30 年度)

(単位:基)

処理方法 人槽区分	単 独 処 理												小計	
	下限 ~20 上限	21~ 100	101~ 200	201~ 300	301~ 500	501~ 1,000	1001~ 2,000	2001~ 3,000	3001~ 4,000	4001~ 5,000	5001~ 10,000	10,001 ~		
広島市	5,010	705	37	19	5	0	0	0	0	0	0	0	0	5,776
呉市	3,719	514	18	2	4	1	0	0	0	0	0	0	0	4,258
竹原市	4,598	270	8	2	2	0	0	0	0	0	0	0	0	4,880
三原市	5,720	582	46	10	6	0	1	0	0	0	0	0	0	6,365
尾道市	8,844	1,020	53	20	7	0	0	0	0	0	0	0	0	9,944
福山市	13,789	935	49	11	12	1	0	0	0	0	0	0	0	14,797
府中市	3,986	424	17	5	1	0	0	0	0	0	0	0	0	4,433
三次市	2,659	510	8	3	2	0	0	0	0	0	0	0	0	3,182
庄原市	422	104	6	0	0	0	0	0	0	0	0	0	0	532
大竹市	170	69	8	0	0	0	0	0	0	0	0	0	0	247
東広島市	3,476	475	8	2	1	0	0	0	0	0	0	0	0	3,962
廿日市市	6,820	421	2	1	0	0	0	0	0	0	0	0	0	7,244
安芸高田市	952	119	6	1	0	0	0	0	0	0	0	0	0	1,078
江田島市	1,823	129	4	1	0	0	0	0	0	0	0	0	0	1,957
府中町	913	89	1	0	3	0	0	0	0	0	0	0	0	1,006
海田町	195	34	3	0	0	0	0	0	0	0	0	0	0	232
熊野町	273	13	0	0	0	0	0	0	0	0	0	0	0	286
坂町	60	8	0	0	0	0	0	0	0	0	0	0	0	68
安芸太田町	90	28	2	0	0	0	0	0	0	0	0	0	0	120
北広島町	317	94	1	0	0	0	0	0	0	0	0	0	0	412
大崎上島町	359	57	3	0	0	0	0	0	0	0	0	0	0	419
世羅町	1,132	118	4	0	0	0	0	0	0	0	0	0	0	1,254
神石高原町	182	31	1	0	0	0	0	0	0	0	0	0	0	214
県 計	65,509	6,749	285	77	43	2	1	0	0	0	0	0	0	72,666

(単位:基)

処理方法 人槽区分	合 併 処 理												小計	合計	
	下限 ~20 上限	21~ 100	101~ 200	201~ 300	301~ 500	501~ 1,000	1001~ 2,000	2001~ 3,000	3001~ 4,000	4001~ 5,000	5001~ 10,000	10,001 ~			
広島市	5,103	190	62	24	20	5	2	5	0	1	0	0	0	5,412	11,188
呉市	2,312	142	27	15	9	3	7	3	0	0	0	0	0	2,518	6,776
竹原市	2,182	120	33	8	12	4	4	0	0	0	0	0	0	2,363	7,243
三原市	6,984	211	48	22	23	9	7	1	1	1	0	0	0	7,307	13,672
尾道市	13,661	739	112	47	44	15	3	2	0	0	0	0	0	14,623	24,567
福山市	13,666	657	90	29	37	16	6	1	0	1	1	0	0	14,504	29,301
府中市	2,999	143	25	9	10	2	1	0	0	0	0	0	0	3,189	7,622
三次市	4,621	221	41	15	22	8	6	2	0	0	0	0	0	4,936	8,118
庄原市	3,019	98	16	8	12	5	6	2	0	1	0	0	0	3,167	3,699
大竹市	292	23	5	0	5	1	0	0	0	0	0	0	0	326	573
東広島市	16,564	1,089	167	53	37	11	10	1	2	0	0	0	0	17,934	21,896
廿日市市	5,738	269	50	25	22	13	9	3	2	1	1	0	0	6,133	13,377
安芸高田市	3,840	106	29	9	8	8	3	0	0	2	0	0	0	4,005	5,083
江田島市	931	49	8	3	5	0	1	2	0	0	0	0	0	999	2,956
府中町	298	15	8	1	2	1	0	0	0	0	1	0	0	326	1,332
海田町	102	5	2	0	1	0	0	0	0	0	0	0	0	110	342
熊野町	582	32	2	0	0	0	0	0	0	0	0	0	0	616	902
坂町	31	4	0	0	0	0	1	0	0	0	0	0	0	36	104
安芸太田町	880	21	9	6	0	2	2	0	0	0	0	0	0	920	1,040
北広島町	2,546	70	6	7	8	15	6	2	0	1	0	0	0	2,661	3,073
大崎上島町	638	37	5	4	2	1	2	1	0	0	0	0	0	690	1,109
世羅町	2,805	101	14	9	10	2	2	0	0	0	0	0	0	2,943	4,197
神石高原町	1,517	38	5	5	1	3	6	0	0	0	0	0	0	1,575	1,789
県 計	91,311	4,380	764	299	290	124	84	25	5	8	3	0	0	97,293	169,959

資料一表 20 処理方法別浄化槽設置基数（平成 30 年度）

(単位：基)

槽 種類	人	200人槽以下				201～500人槽			501人槽以上							合計			
		～20	21～100	101～200	小計	201～300	301～500	小計	501～1,000	1,001～2,000	2,001～3,000	3,001～4,000	4,001～5,000	5,001～10,000	10,001～		小計		
		旧構造基準	単独処理	腐敗型	2,800	551	89	3,440	15	9	24	1	0	0	0		0	0	0
ばっ気型	11,397	1,357	81	12,835	38	14	52	0	0	0	0	0	0	0	0	0	0	0	12,887
その他	3,104	626	86	3,816	19	13	32	1	1	0	0	0	0	0	0	0	2	3,850	
小計	17,301	2,534	256	20,091	72	36	108	2	1	0	0	0	0	0	0	0	3	20,202	
合併処理	散水ろ床	1	1	0	2	0	1	1	0	0	0	0	0	0	0	0	0	0	3
活性汚泥	268	5	11	284	4	5	9	1	1	1	0	0	0	0	0	0	3	296	
その他	759	62	28	849	16	35	51	12	3	3	2	1	0	0	0	21	921		
小計	1,028	68	39	1,135	20	41	61	13	4	4	2	1	0	0	0	24	1,220		
旧構造合計	18,329	2,602	295	21,226	92	77	169	15	5	4	2	1	0	0	0	27	21,422		
新構造基準	単独処理	分離接触ばっ気	42,172	3,829	11	46,012	2	2	4	0	0	0	0	0	0	0	0	0	46,016
分離ばっ気	4,814	290	4	5,108	0	1	1	0	0	0	0	0	0	0	0	0	0	5,109	
散水ろ床	6	4	4	14	1	2	3	0	0	0	0	0	0	0	0	0	0	17	
その他	1,216	92	10	1,318	2	2	4	0	0	0	0	0	0	0	0	0	0	1,322	
小計	48,208	4,215	29	52,452	5	7	12	0	0	0	0	0	0	0	0	0	0	52,464	
合併処理	構造例示型	分離接触ばっ気	1,470	623	42	2,135	13	7	20	2	2	0	0	0	0	0	4	2,159	
嫌気ろ床接触ばっ気	27,600	145	3	27,748	1	2	3	3	3	0	0	0	0	0	0	6	27,757		
脱窒ろ床接触ばっ気	0	0	0	0	0	0	0	0	0	0	0	0	0	0	0	0	0		
回転板接触	0	140	89	229	27	12	39	1	0	0	1	0	0	0	2	270			
接触ばっ気	0	446	342	788	146	122	268	44	24	8	1	1	0	0	78	1,134			
散水ろ床	0	1	1	2	1	2	3	0	0	0	0	0	0	0	0	0	5		
長時間ばっ気	0	0	12	12	19	28	47	17	21	6	0	3	1	0	48	107			
標準活性汚泥	0	0	0	0	0	0	0	0	0	0	0	0	0	0	0	0	0		
接触ばっ気・砂ろ過	0	0	1	1	0	0	0	0	0	0	0	0	0	0	0	0	1		
凝集分離	0	0	0	0	0	0	0	0	0	0	0	0	0	0	0	0	0		
接触ばっ気・活性炭	0	0	0	0	0	0	0	0	0	0	0	0	0	0	0	0	0		
凝集分離・活性炭	0	0	0	0	0	1	1	0	0	0	0	0	0	0	0	0	1		
硝化液循環	0	0	0	0	0	1	1	1	0	0	0	0	0	0	0	1	2		
三次処理 脱窒・脱磷	0	0	0	0	0	1	1	0	0	0	0	0	0	0	0	0	1		
小計	29,070	1,355	490	30,915	207	176	383	68	50	14	2	4	1	0	139	31,437			
大臣認定型	うち窒素除去能力を有する高度処理型	56,522	2,643	213	59,378	62	63	125	35	29	5	0	3	1	0	73	59,576		
うち窒素・リン同時除去能力を有する高度処理型	28,575	1,058	72	29,705	17	15	32	6	4	0	0	0	0	0	10	29,747			
うちBOD除去能力に関する高度処理型	5	1	0	6	0	4	4	0	0	0	0	0	0	0	0	10			
その他	1,906	78	9	1,993	2	1	3	4	2	0	0	1	0	0	7	2,003			
小計	4,691	314	22	5,027	10	10	20	8	1	2	1	0	1	0	13	5,060			
新構造合計	90,283	4,312	725	95,320	279	249	528	111	80	21	3	7	3	0	225	96,073			
新構造基準+旧構造基準	156,820	11,129	1,049	168,998	376	333	709	126	85	25	5	8	3	0	252	169,959			

資料一表 21 建築用途別浄化槽（201人槽以上）設置基数（平成 30 年度）

(単位：基)

用途	人槽	201～500人槽			501人槽以上							合計		
		201～300	301～500	小計	501～1,000	1,001～2,000	2,001～3,000	3,001～4,000	4,001～5,000	5,001～10,000	10,001～		小計	
1 集会場施設関係		16	13	29	10	2	1	0	0	0	0	0	13	42
2 住宅施設関係	(1)大家又は設置者管理	52	24	76	11	12	2	1	3	1	0	0	30	106
	(2)入居者管理	29	13	42	8	4	2	2	0	1	0	0	17	59
3 宿泊施設関係		15	26	41	13	12	1	0	0	0	0	0	26	67
4 医療施設関係		16	27	43	22	7	2	0	2	0	0	0	33	76
5 店舗関係		60	32	92	4	8	4	0	0	0	0	0	16	108
6 娯楽施設関係		36	51	87	10	6	1	0	2	0	0	0	19	106
7 駐車場関係		3	6	9	3	4	2	1	0	0	0	0	10	19
8 学校施設関係		43	34	77	6	4	0	1	0	0	0	0	11	88
9 事務所関係		23	26	49	3	1	0	0	0	1	0	0	5	54
10 作業場関係		39	29	68	6	4	1	0	0	0	0	0	11	79
11 その他		44	52	96	30	21	9	0	1	0	0	0	61	157
計	2 (2) を除く計	347	320	667	118	81	23	3	8	2	0	0	235	902
	全体計	376	333	709	126	85	25	5	8	3	0	0	252	961

(注) 「2 (2) の入居者管理」とは、当該浄化槽を入居者が自ら共同で管理しているものをいう。

資料一表 22 市町一般廃棄物処理事業担当部局一覧

令和2年4月1日現在

市町名	担当部局	電話番号	所在地
広島市	環境政策課政策係	082-504-2505	〒730-8586 広島市中区国泰寺町一丁目6-34
呉市	環境政策課	0823-25-3302	〒737-8501 呉市中央四丁目1-6
竹原市	市民課生活環境係	0846-22-2279	〒725-8666 竹原市中央五丁目1-35
三原市	環境施設課業務係	0848-63-1210	〒723-0061 三原市八坂町10227
尾道市	清掃事務所	0848-48-2900	〒722-0221 尾道市長者原一丁目220-75
福山市	環境総務課	084-928-1071	〒720-8501 福山市東桜町3-5
府中市	環境整備課庶務管理係	0847-43-9222	〒726-0002 府中市鶴飼町74-2
三次市	環境政策課業務管理係	0824-66-3449	〒729-6213 三次市廻神町1820-12
庄原市	環境政策課リサイクルプラザ係	0824-72-1398	〒727-0003 庄原市是松町20-25
大竹市	環境整備課	0827-52-5101	〒739-0601 大竹市東栄三丁目4
東広島市	廃棄物対策課	082-420-0926	〒739-8601 東広島市西条栄町8-29
廿日市市	循環型社会推進課	0829-30-9133	〒738-8501 廿日市市下平良一丁目11-1
安芸高田市	環境生活課	0826-42-1126	〒731-0592 安芸高田市吉田町吉田791
江田島市	地域支援課	0823-43-1637	〒737-2297 江田島市大柿町大原505
府中町	環境課環境衛生係	082-286-3242	〒735-8686 安芸郡府中町大通三丁目5-1
海田町	町民生活課	082-823-9219	〒736-8601 安芸郡海田町上市14-18
熊野町	生活環境課	082-820-5606	〒731-4292 安芸郡熊野町中溝一丁目1-1
坂町	環境防災課	082-820-1506	〒731-4393 安芸郡坂町平成ケ浜一丁目1-1
安芸太田町	衛生対策室	0826-23-1120	〒731-3411 山県郡安芸太田町大字穴1456-1
北広島町	町民課環境管理係	050-5812-1854	〒731-1595 山県郡北広島町有田1234
大崎上島町	保健衛生課	0846-62-0303	〒725-0401 豊田郡大崎上島町木江4968
世羅町	町民課環境整備係	0847-22-4513	〒722-1192 世羅郡世羅町大字西上原123-1
神石高原町	環境衛生課	0847-89-3336	〒720-1522 神石郡神石高原町小島2025

資料一表 23 一般廃棄物処理事業関係一部事務組合一覧

令和2年4月1日現在

名称	電話番号	所在地	所管区域	し尿	ごみ
安芸地区衛生施設管理組合	082-885-2538	〒731-4301 安芸郡坂町 21322-11	広島市〔東区(福田町・福田一～八丁目、馬木町・馬木一～九丁目、温品町・温品一～八丁目・上温品一～四丁目)、安芸区(全域)〕	A	—
			府中町, 海田町, 熊野町, 坂町	A	B
三原広域市町村圏事務組合	0847-32-7262	〒722-1414 三原市久井町坂井原 11358-66	三原市, 世羅町	—	B
芸北広域環境施設組合	0826-72-8871	〒731-1513 山県郡北広島町川井 11080-18	安芸高田市, 北広島町	—	A
広島中央環境衛生組合	082-426-0852	〒739-0022 東広島市西条町上三永 10766-1	東広島市, 竹原市, 大崎上島町	B	B
(注) 1 し尿 A…………し尿の収集処理について、組合で一貫して行っている。 B…………し尿処理施設の管理のみ、組合で行っている。 2 ごみ A…………ごみの収集処理について、組合で一貫して行っている。 B…………ごみ処理施設の管理のみ、組合で行っている。					