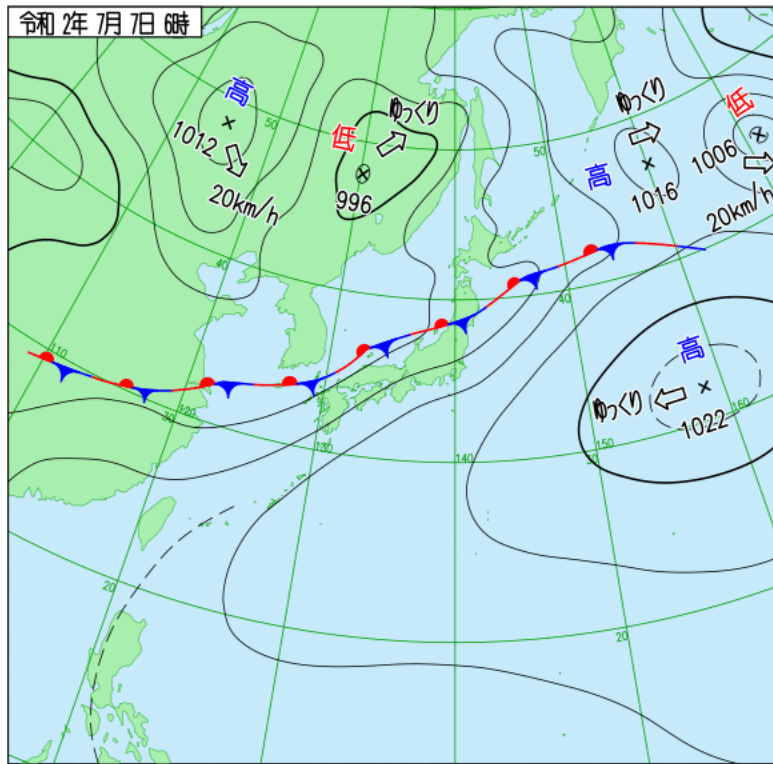
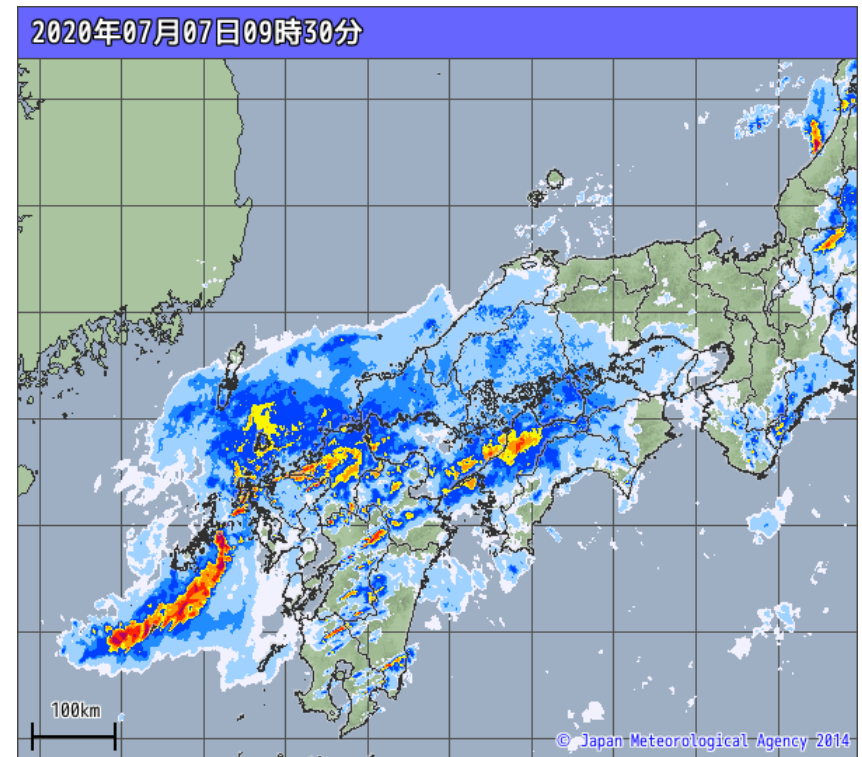


7月7日10時までの気象経過



7日6時 地上天気図



7日9時30分 レーダー観測

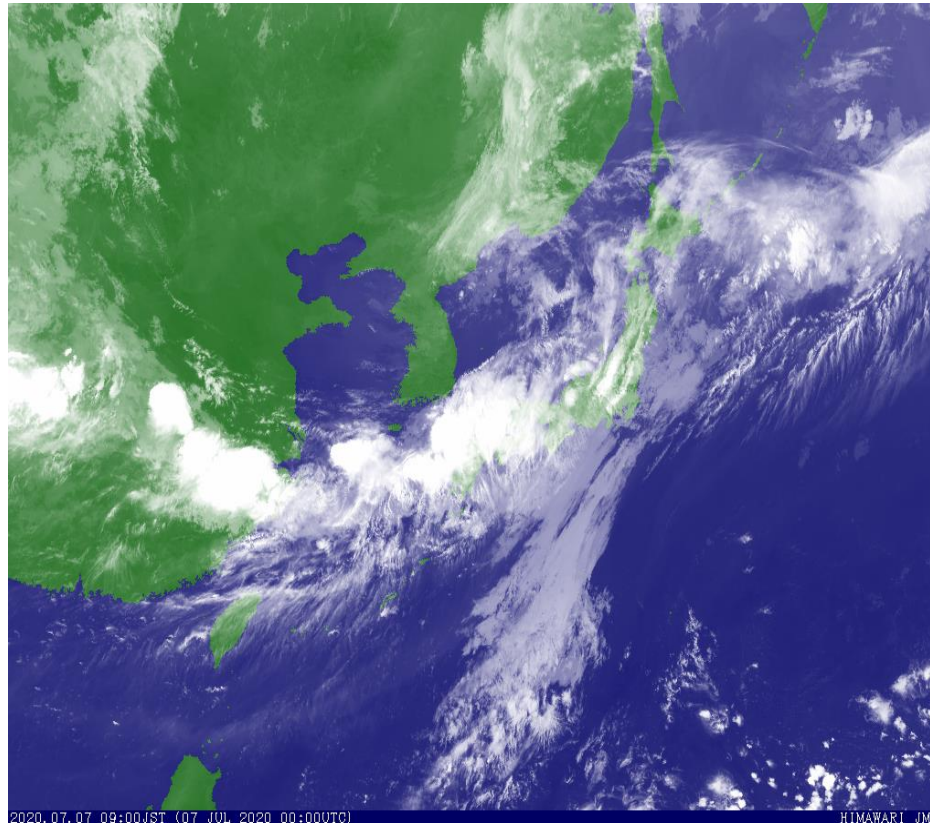
発表中の大雨警報（土砂災害）

広島・呉の全市町、三原市、世羅町、東広島市、大崎上島町、庄原市、安芸高田市

降り始め（5日19時）から7日9時までの降水量

広島中区	248.5ミリ	7月の月降水量の平年値	258.6ミリ
東広島市志和	218.0ミリ	7月の月降水量の平年値	264.2ミリ

日本付近の衛星画像



7日9時 気象衛星ひまわりによる赤外画像

		7日					8日								
		9-12時	12-15時	15-18時	18-21時	21-24時	0-3時	3-6時	6-9時	9-12時	12-15時	15-18時	18-21時	21-24時	
		昼前	昼過ぎ	夕方	夜の はじめ頃	夜遅く	未明	明け方	朝	昼前	昼過ぎ	夕方	夜の はじめ頃	夜遅く	
大雨(浸水) (ミリ)	南部	30	30	20	20	30	60	60	60	30	20	20	10	1	
	北部	30	30	20	20	30	60	60	60	30	20	20	10	0	
大雨(土砂)	南部	警	警	警	警	警	警	警	警	警	警	警	注	注	
	北部	警	警	警	警	警	警	警	警	警	注	注			
洪水	南部	注	注	注	注	注	注	注	注						
	北部	注	注	注	注	注	注	注	注						
風 (メートル)	南部	陸上	10 ↑	10 ↑	10 ↑	8 ↑	8 ⇨	10 ↻	10 ⇨	8 ↑	8 ↻	6 ↑	6 ↑	4 ⇨	4 ⇨
		海上	12 ↑	12 ↑	12 ↑	10 ↑	10 ↑	12 ↑	12 ↑	10 ↑	10 ↑	8 ↑	8 ↻	6 ↻	6 ↻
	北部	4 ↻	4 ↻	4 ↑	3 ↑	3 ↑	4 ↑	4 ↑	4 ↑	4 ⇨	3 ⇨	3 ↻	2 ↻	2 ↻	
波浪 (メートル)	南部	1	1	1	1	1	1	1	1	0.5	0.5	0.5	0.5		
雷	広島県	注	注	注	注	注	注	注	注	注	注				
高潮 (メートル)	南部	1.6	1.5	0	0.8	2	2	1.2	0.9	1.6	1.6				

警報級 注意報級

・1時間降水量
 7日 8日
 南部 30ミリ 60ミリ
 北部 30ミリ 60ミリ

・24時間降水量 (7日12時~8日12時)
 南部 150ミリ
 北部 150ミリ
 ・24時間降水量 (8日12時~9日12時)
 南部 およそ50ミリ
 北部 およそ50ミリ

・風
 7日 8日
 南部 陸上 10メートル 10メートル
 海上 12メートル 12メートル
 北部 4メートル 4メートル
 ・波
 7日 8日
 南部 1メートル 1メートル

- 山陰沖にある梅雨前線に向かって暖かく湿った空気が流れ込み、西日本では大気の状態が不安定。この前線は8日頃にかけて西日本に停滞。
- 広島県では、8日にかけて断続的に雨が降り、8日夕方まで土砂災害には警戒。7日の雨の降り方はこれまでに比べ落ちつく。8日は未明～朝にかけて再び雨が強まり、1時間60ミリの非常に激しい雨となるおそれ。浸水害、河川の増水、氾濫に要警戒。
- 広島・呉以外の市町は順次大雨(土砂)警報の解除を進める予定だが、広島・呉の市町は8日夕方まで大雨(土砂)警報を継続の予定。
- 広島県では、土砂災害、浸水害、河川の増水、氾濫に警戒。