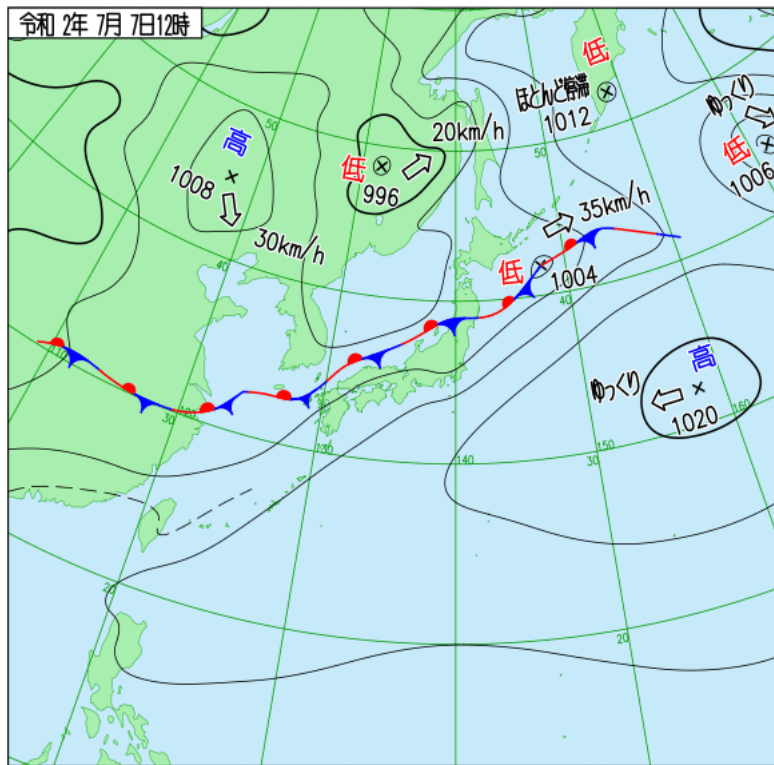
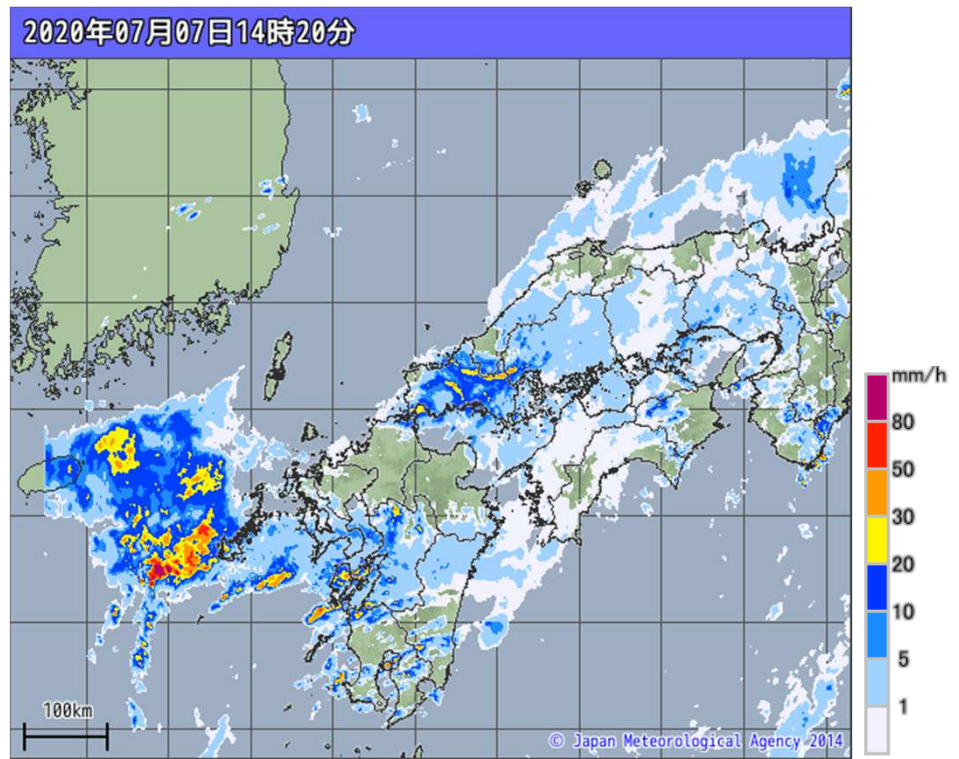


気象に関する説明資料 7月7日15時 広島地方気象台

7月7日15時までの気象経過



7日12時 地上天気図



7日14時20分 レーダー観測

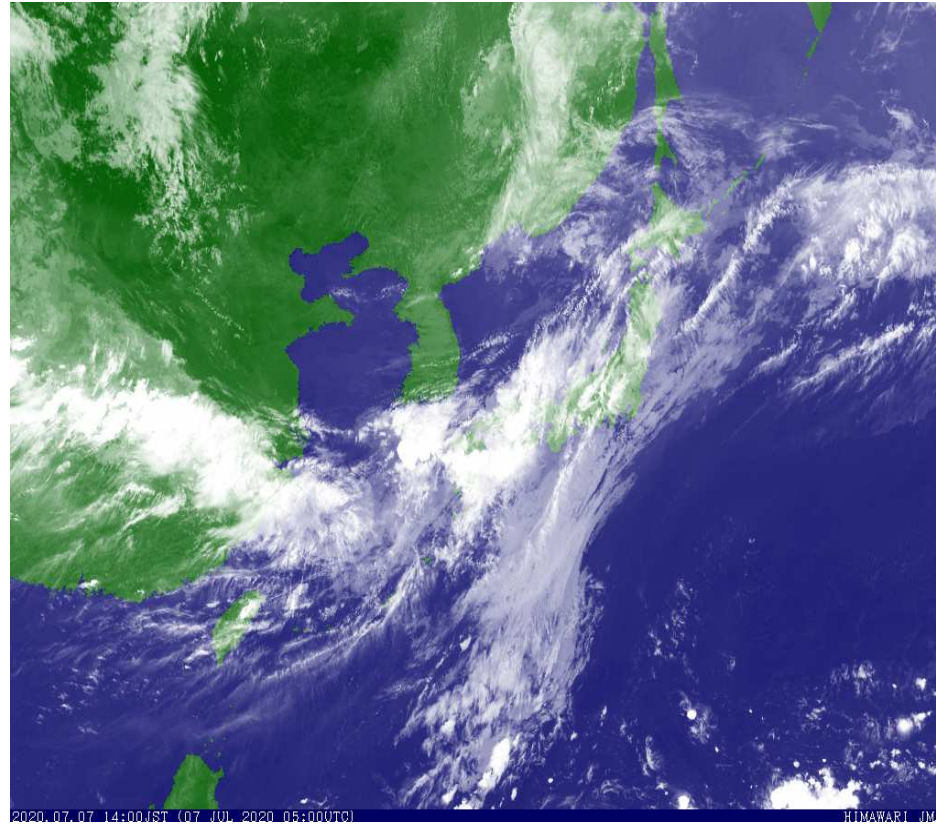
発表中の大雨警報（土砂災害）

広島・呉の全市町、三原市、尾道市、世羅町、東広島市、大崎上島町、庄原市、安芸高田市

降り始め（5日19時）から7日14時までの降水量

広島中区	265.5ミリ	7月の月降水量の平年値	258.6ミリ
東広島市志和	232.5ミリ	7月の月降水量の平年値	264.2ミリ

日本付近の衛星画像



7日14時 気象衛星ひまわりによる赤外画像

【広島県への影響】

今後の気象状況

7日 15時現在

		7日			8日								
		15-18時	18-21時	21-24時	0-3時	3-6時	6-9時	9-12時	12-15時	15-18時	18-21時	21-24時	
		夕方	夜の はじめ頃	夜遅く	未明	明け方	朝	昼前	昼過ぎ	夕方	夜の はじめ頃	夜遅く	
大雨(浸水) (ミリ)	南部	30	30	40	60	60	60	30	20	20	20	10	
	北部	30	30	40	60	60	60	30	20	20	20	10	
大雨(土砂)	南部	警	警	警	警	警	警	警	警	警	注	注	
	北部	警	警	警	警	警	警	警	警	警	注	注	
洪水	南部	注	注	注	警	警	警	注					
	北部	注	注	注	注	注	注	注					
風 (メートル)	南部	陸上	10 ↑	8 ↑	8 ↑	10 ↑	10 ↑	8 ↑	8 ↑	6 ↑	6 ↑	4 ↑	4 ↓
		海上	12 ↑	10 ↑	10 ↑	12 ↑	12 ↗	10 ↗	10 ↗	8 ↗	8 ↗	6 ↗	6 ↗
	北部	4 ↑	3 ↑	3 ↘	4 ↘	4 ↘	4 ↘	4 ↗	3 ↗	3 ↘	3 ↘	3 ↘	
波浪 (メートル)	南部	1	1	1	1	1	1	1	0.5	0.5	0.5	0.5	
雷	広島県	注	注	注	注	注	注	注	注	注	注	注	

警報級 注意報級

・1時間降水量

	7日	8日
南部	40ミリ	60ミリ
北部	40ミリ	60ミリ

・24時間降水量 (7日18時~8日18時)

南部	150ミリ
北部	150ミリ

・24時間降水量 (8日18時~9日18時)

南部	およそ50ミリ
北部	およそ50ミリ

・風

	7日	8日
南部 陸上	10メートル	10メートル
海上	12メートル	12メートル
北部	4メートル	4メートル

・波

	7日	8日
南部	1メートル	1メートル

広島県の防災事項 広島地方気象台

- 山陰沖にある梅雨前線に向かって暖かく湿った空気が流れ込み、西日本では大気の状態が不安定。この前線は8日頃にかけて西日本に停滞。
- 広島県では、8日にかけて断続的に雨が降り、8日夕方まで土砂災害に嚴重警戒。今後雨は次第に強まり、8日未明～朝にかけて、1時間60ミリの非常に激しい雨となる見込みで、浸水害、河川の増水、氾濫にも朝まで警戒。
- 発表中の大雨(土砂)警報は、8日夕方まで継続の予定。
大雨(浸水)警報は、7日21時まで警報に切り替える予定。
洪水警報は、7日21時まで発表予定。