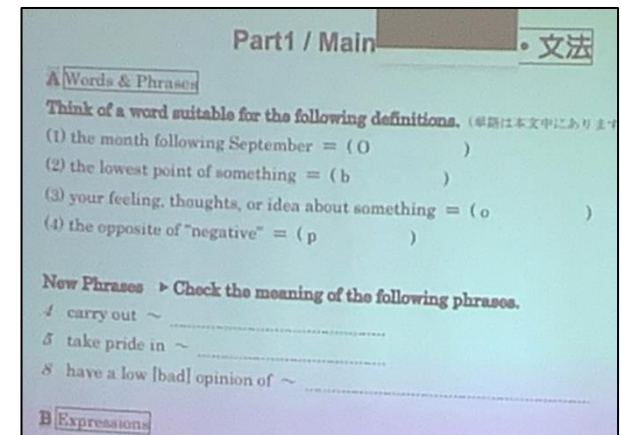
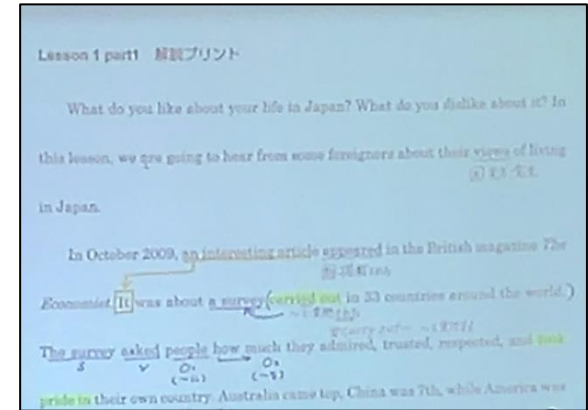


# 広島国泰寺高校

Classroomを作成し、授業を実施。  
出席確認、課題配信、質問回答、小テストの実施。

## 1日の流れについて

- (1) SHRまでに健康観察を行きましょう。  
Classiの「アンケート」を利用して行います。  
8:45までに、アンケートに回答してください。 ※健康観察カード(用紙)にも記入しておきます。
- (2) 朝のSHR  
G SuiteのClassroomの自分のクラス(HR)に8:45までにログインして、出席確認をします。  
＜方法＞
  - ①G SuiteのClassroomにある各自のクラスのHRにログインします。
  - ②画面の上のほうにある「授業」をクリックします。
  - ③「出席確認」の「課題を表示」をクリックします。
  - ④「完了としてマーク」をクリックすると、出席の確認となります。  
※必要があれば「限定公開コメント」に記入してください、先生とだけのやり取りができます。
- (3) 1限目の授業について ※2限目以降も同様の操作をしてください。
  - ①授業開始前には、G SuiteのClassroomにあるその時間の科目のクラスにログインします。  
※事前に担当の先生が「招待」しています。「参加」をクリックすると授業に参加できます。  
※もし、自分が参加する予定の授業が表示されていない場合は、G Suite Classroomの最初のページにある「クラスに参加」から別表の「クラスコード」を入力してクラスに参加してください。
  - ②朝のSHRと同様に、「授業」のページの「出席確認」の「課題を表示」をクリックし、「完了としてマーク」をクリックします。
  - ③授業中は、「ストリーム」「授業」「課題提出」等を使って、教科担当の先生からの指示が示されるので、その指示に従ってください。
  - ④授業中に質問もできます。  
※個別に質問等があれば、「限定公開コメント」に入力してください。



# 広島商業高校

生徒に時間割を提示。  
毎日の健康観察，G Suiteを活用した授業を実施。



## 健康観察簿の実施について

令和2年5月1日

生徒育成部

休校期間が長く続いていますが、みなさん元気に過ごしていますか？一日も早く終息し笑顔で再会できるよう、今の自分にできることをしっかり取り組み、感染拡大防止に努めましょう。

◎5/11(月)から健康観察をG Suiteで行います。

次のことに注意して入力を毎日してください。

①G SuiteのClassroomに「全校生徒グループ」があるので、必ず参加してください。

②課業日の毎朝8時に新しい課題として健康観察が投稿されるので、朝の状態を入力して送信します。

★毎日9時までに体温や健康状態を入力

★同居家族の健康状態や自分の近況も記入

★デバイスによっては「あなたの課題」というところに

完了マークがあるので、それを押して提出済みを表示させる。(完了マークが自動的に送信されるものもある。)



## 1 日課表について

各学年で示された時間割に従って、学習を進めます。日程は以下の通りです。

S HR	9:00 ~ 9:20
1	9:30 ~ 10:20
2	10:30 ~ 11:20
3	11:30 ~ 12:20
休憩	
4	13:10 ~ 14:00
5	14:10 ~ 15:00

## (3) 授業について

授業は次の3つのタイプになります。

A：映像を用いたオンライン授業

B：クラウドサービス（G Suite）を用いた授業

C：配付された課題に取り組む自学自習の授業