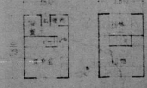


項目	内容
1. 建築面積	4,274.00㎡
2. 延床面積	10,000.00㎡
3. 容積率	235.2%
4. 建築費	1,200,000,000円
5. 完成年月	昭和35年10月
6. 設計者	〇〇〇〇〇〇
7. 建築主	〇〇〇〇〇〇
8. 所在地	〇〇〇〇〇〇
9. 用途	住宅

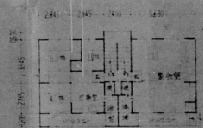
建築計画

項目	内容
1. 建築面積	4,274.00㎡
2. 延床面積	10,000.00㎡
3. 容積率	235.2%
4. 建築費	1,200,000,000円
5. 完成年月	昭和35年10月
6. 設計者	〇〇〇〇〇〇
7. 建築主	〇〇〇〇〇〇
8. 所在地	〇〇〇〇〇〇
9. 用途	住宅

1. 建築面積

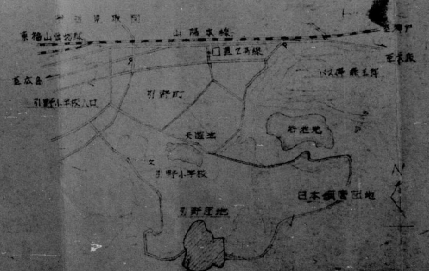


MTC
4,274



MTC
4,348

屋外排水計画
 1. 排水方法
 2. 排水経路
 3. 排水設備
 4. 排水管径
 5. 排水速度
 6. 排水量
 7. 排水時間
 8. 排水回数
 9. 排水回数
 10. 排水回数



縮尺 1:500

広島県土木建築部住宅課

項目 内容
 1. 建築面積 4,274.00㎡
 2. 延床面積 10,000.00㎡
 3. 容積率 235.2%
 4. 建築費 1,200,000,000円
 5. 完成年月 昭和35年10月
 6. 設計者 〇〇〇〇〇〇
 7. 建築主 〇〇〇〇〇〇
 8. 所在地 〇〇〇〇〇〇
 9. 用途 住宅

縮尺 1:500

58