

7月5日～14日の梅雨前線豪雨により被災した 公共土木施設の応急対応について

令和2年7月22日
技術企画課

1 要旨

7月5日～14日の梅雨前線豪雨による降雨・河川水位の状況、及び、県が管理している公共土木施設の被災箇所に係る応急対応について、7月21日時点の状況を報告する。

なお、この情報は県のホームページにおいても公表している。

2 降雨の状況

(1) 累積雨量の多い主な地点

【7月5日19時～7月11日19時】

市区町	観測局	累積雨量 (mm)
広島市安佐南区	祇園山本 (ぎおんやまもと)	500.0
廿日市市	矢草南 (やぐさみなみ)	477.0
広島市東区	温品 (国) (ぬくしな)	471.0
広島市佐伯区	五月が丘 (さつきがおか)	470.0
広島市西区	己斐 (こい)	454.0

【7月13日0時～7月14日12時】

市区町	観測局	累積雨量 (mm)
庄原市	大屋 (おおや)	233.0
三次市	横谷 (よこたに)	231.0
北広島町	志路原 (国) (しじはら)	225.0
広島市佐伯区	赤土地 (国) (あかどち)	222.0
広島市安佐北区	三田 (みた)	217.0

(2) 時間雨量の多い主な地点

【7月5日19時～7月11日19時】

市区町	観測局	時間雨量 (mm)	観測時間
庄原市	持丸 (もちまる)	62.0	7/8 19:00
呉市	田戸 (たど)	58.0	7/8 1:00
広島市中区	広島 (国) (ひろしま)	35.0	7/6 17:00
広島市安佐南区	祇園山本 (ぎおんやまもと)	35.0	7/6 2:00
広島市東区	牛田早稲田 (うしたわせた)	34.0	7/6 17:00

【7月13日0時～7月14日12時】

市区町	観測局	時間雨量 (mm)	観測時間
庄原市	雨連 (あめつら)	33.0	7/14 5:00
三次市	横谷 (よこたに)	32.0	7/14 3:00
江田島市	高祖 (こうそ)	29.0	7/14 5:00
神石高原町	神石町 (じんせきちょう)	28.0	7/14 5:00
広島市安佐北区	三田 (みた)	27.0	7/14 5:00

(3) 河川水位の状況

【7月5日19時～7月11日19時】

河川名	観測局	最高水位 (m)	最高水位到達時
藤井川	柳井橋 (やないばし：尾道市)	1.88 (氾濫危険水位1.85)	7/8 2:00
梨和川	南方 (みなみかた：三原市)	2.65 (氾濫危険水位2.25)	7/8 2:00
御調川	丸門田 (まるもんでん：尾道市)	2.88 (氾濫危険水位2.55)	7/8 3:50
手城川	手城 (てしろ：福山市)	1.79 (氾濫危険水位1.60)	7/8 2:10
本郷川	今津 (いまづ：福山市)	1.20 (氾濫危険水位1.15)	7/8 2:00
外 氾濫危険水位超過10河川, 避難判断水位超過10河川			

【7月13日0時～7月14日12時】

河川名	観測局	最高水位 (m)	最高水位到達時
成羽川	東城 (とうじょう：庄原市)	4.13 (氾濫危険水位4.00)	7/14 6:10
戸郷川	戸郷川 (とごうがわ：庄原市)	2.20 (氾濫危険水位2.10)	7/14 5:00
比和川	比和 (ひわ：庄原市)	2.09 (氾濫危険水位1.70)	7/14 5:00
西城川	石丸 (いしまる：庄原市)	6.20 (氾濫危険水位4.85)	7/14 6:30
板木川	下志和地 (しもしわち：三次市)	2.35 (氾濫危険水位2.20)	7/14 5:20
外 氾濫危険水位超過 22河川 避難判断水位超過 11河川			

3 浸水被害の発生状況

【7月13日～7月14日】

市町名	浸水被害状況等
広島市	三篠川 (安佐北区白木町井原) : 田畑浸水
東広島市	椋梨川 (豊栄町安宿) : 田畑浸水 霜降川 (豊栄町清武) : 公営住宅床下浸水4戸, 家屋床下浸水1戸
福山市	天王前川 (神辺町平野) : 田畑浸水 福川 (福山市山手町) : 道路冠水 西谷川 (福山市駅家町) : 道路冠水
庄原市	西城川 (庄原市宮内町) : 家屋床下浸水1戸 成羽川 (庄原市東城町東城) : 神社床下浸水1戸



三篠川 (広島市安佐北区白木町井原)



西谷川 (福山市駅家町)

4 土砂災害の発生状況

【7月5日～7月11日】

市町名	件数	被害状況	
		人的被害	家屋被害
広島市	10件	—	—
江田島市	2件	—	—
府中町	2件	—	—
廿日市市	1件	—	—
大竹市	1件	—	—
福山市	2件	—	—
尾道市	1件	—	—
合計	19件		

【7月13日～7月14日】

市町名	件数	被害状況	
		人的被害	家屋被害
広島市	3件	—	—
江田島市	1件	—	—
府中町	2件	—	—
東広島市	1件	死者2名	1件
竹原市	1件	—	—
三原市	1件	—	—
尾道市	2件	—	—
庄原市	4件	—	—
合計	15件		



福山市引野町



東広島市河内町

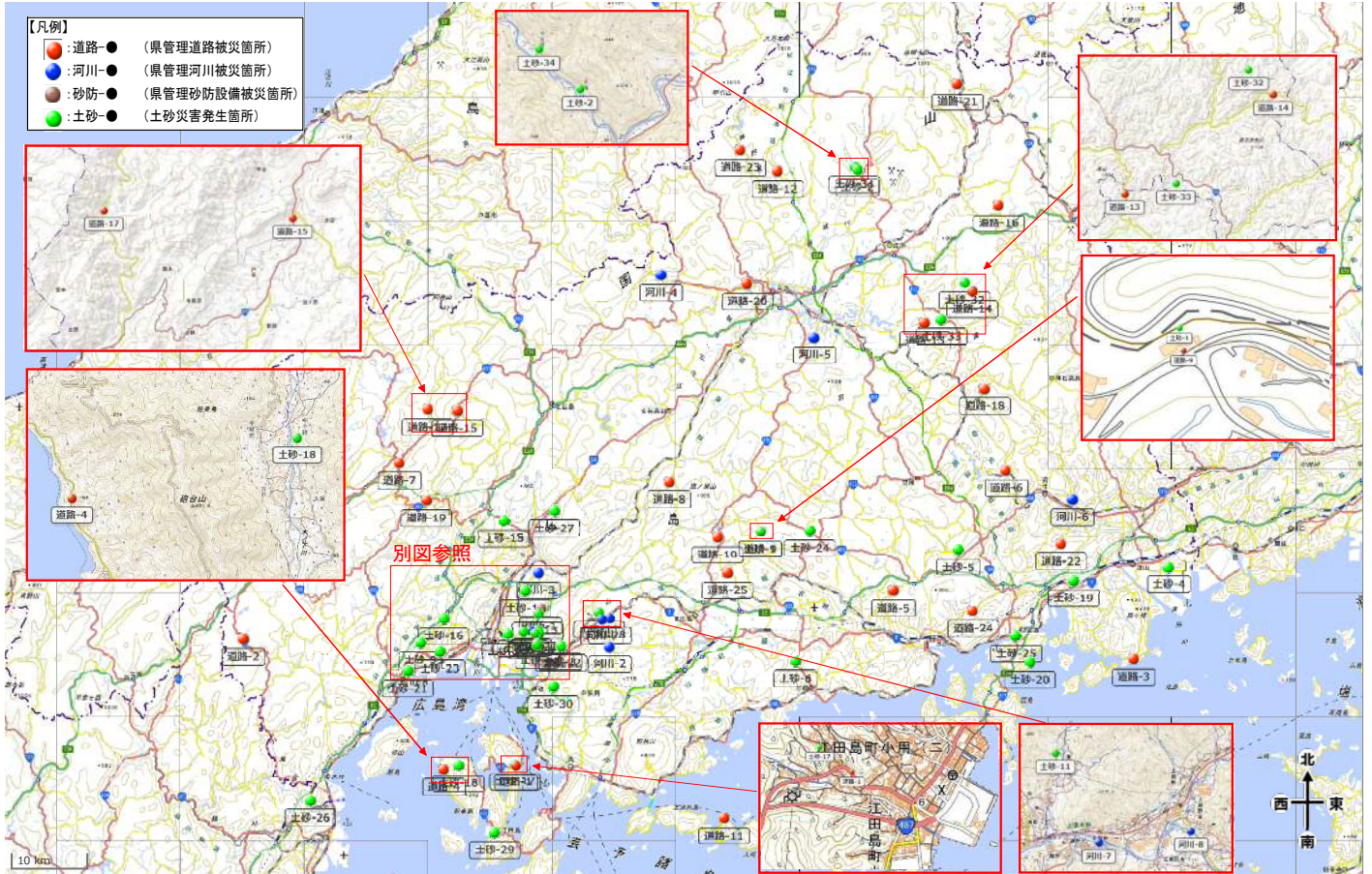
5 主な施設被害の応急対応状況

【7月5日～7月11日】

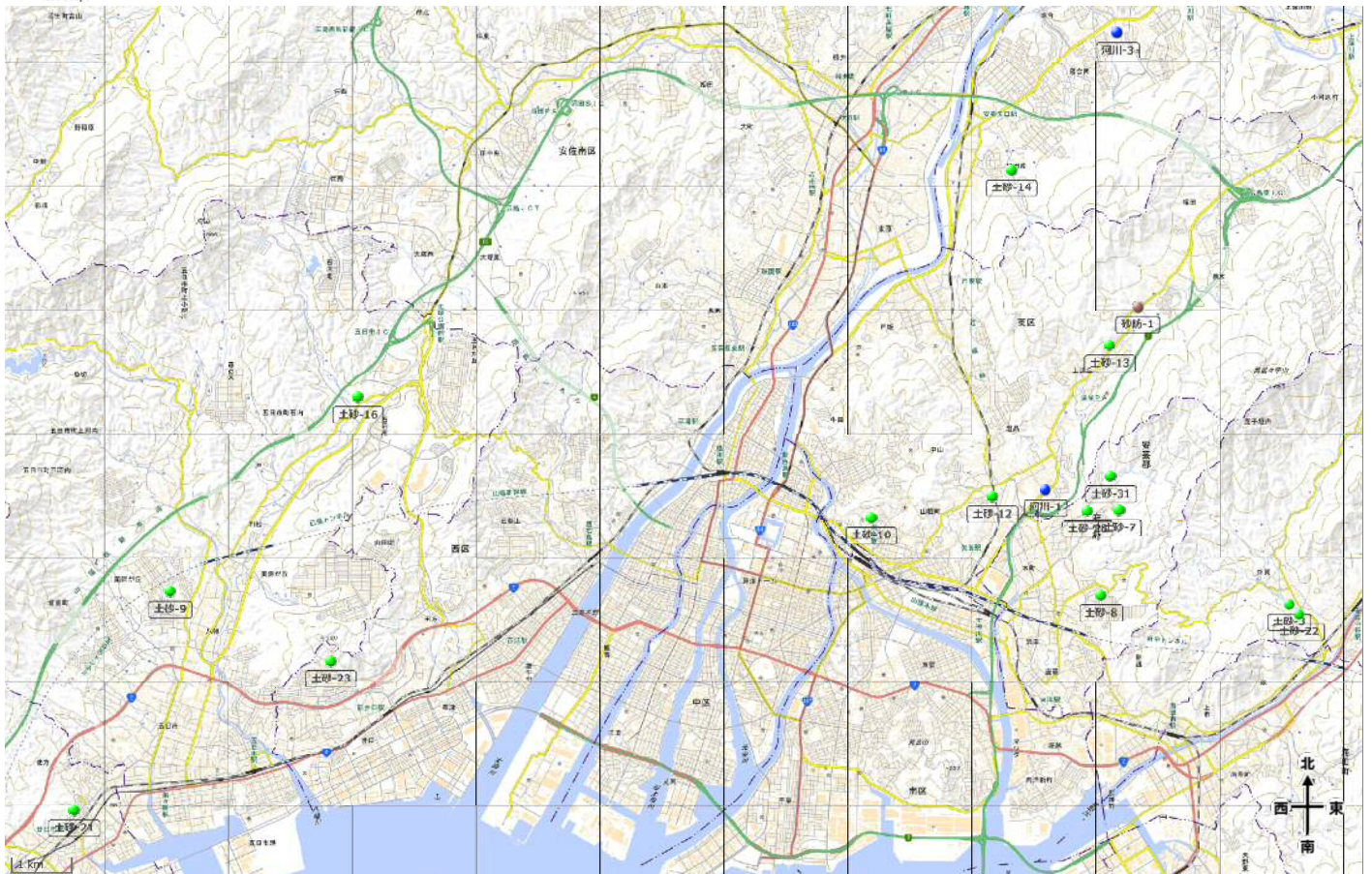
工種	被害概要			応急対応の状況 (道路の規制状況)	番号
	路河川名等	位置	被災状況		
道路	(国) 487号	江田島市江田島町小用	土砂崩れ	完了 (片側交互通行)	道-1
	(国) 186号	廿日市市飯山	落石	完了 (片側交互通行)	道-2
	(一) 後山公園洗谷線	福山市鞆町後地	土砂崩れ	完了 (片側交互通行)	道-3
	(主) 高田沖美江田島線	江田島市沖美町	土砂崩れ	完了 (通行止め解除)	道-4
	(主) 本郷久井線	三原市高坂町	道路損壊	完了 (通行止め解除)	道-5
	(主) 府中上下線	府中市河佐町	倒木	完了 (片側交互通行)	道-6
河川	(一) 府中大川	東区温品4丁目	兼用護岸崩壊 L=15m	完了 (片側交互通行)	河-1
	(二) 熊野川	安芸区阿戸町	兼用護岸崩壊 L=20m	完了 (片側交互通行)	河-2
	(一) 諸木川	安佐北区落合南7丁目	護岸崩壊	完了	河-3
砂防	大谷川	東区馬木2丁目	護岸崩壊(大型土のう流出) L=50m	完了 (市道通行止め解除)	砂-1

【7月13日～7月14日】

工種	被害概要			応急対応の状況 (道路の規制状況)	番号	
	路河川名等	位置	被災状況			
道路	(国) 433号	山県郡安芸太田町加計	土砂崩れ	準備中 (通行止め)	道-7	
	(一) 志和口向原線	安芸高田市向原町有留	土砂崩れ	完了 (片側交互通行)	道-8	
	(一) 河戸豊栄線	東広島市河内町宇山	土砂崩れ	完了 (通行止め)	道-9	
	(主) 瀬野川福富本郷線	東広島市福富町上戸野	土砂崩れ	完了 (通行止め解除)	道-10	
	(一) 豊島線	呉市豊浜町	土砂崩れ	完了 (片側交互通行)	道-11	
	(主) 三次高野線	庄原市口和町竹地谷	土砂崩れ	完了 (通行止め解除)	道-12	
	(主) 甲山甲奴上市線	三次市甲奴町	土砂崩れ	完了 (通行止め解除)	道-13	
	(一) 高光総領線	庄原市総領町	土砂崩れ	対応中 (通行止め)	道-14	
	(国) 433号	山県郡北広島町戸谷	土砂崩れ	対応中 (通行止め)	道-15	
	(一) 始終森線	庄原市東城町帝釈山中	土砂崩れ	完了 (通行止め解除)	道-16	
	(一) 溝口加計線	山県郡北広島町溝口	土砂崩れ	完了 (通行止め解除)	道-17	
	(一) 木頃井永線	府中市上下町階見	落石	完了 (通行止め解除)	道-18	
	(主) 吉田豊栄線	安芸高田市向原町戸島	道路損壊	完了 (片側交互通行)	道-19	
	(一) 三次江津線	三次市栗屋町	道路損壊	対応中 (通行止め)	道-20	
	(一) 比婆山公園県民の森線	庄原市西城町油木	道路損壊	準備中 (通行止め)	道-21	
	(一) 尾道新市線	福山市芦田町	倒木	準備中 (通行止め)	道-22	
	(一) 下門田泉吉田線	三次市君田町	土砂崩れ	完了 (通行止め解除)	道-23	
	(主) 尾道三原線	三原市深町	道路損壊	完了 (片側交互通行解除)	道-24	
	(一) 造賀田万里線	東広島市高屋町	道路損壊	完了 (通行止め)	道-25	
	河川	(一) 長瀬川	安芸高田市高宮町川根	堤体漏水	完了	河-4
		(一) 美波羅川	三次市大田幸町	堤防洗堀	対応中	河-5
		(一) 神谷川	福山市新市町新市	堤防洗堀	完了	河-6
		(二) 瀬野川	広島市安芸区上瀬野南一丁目	護岸崩壊	対応中 (通行止め)	河-7
		(二) 熊野川	広島市安芸区上瀬野南二丁目	護岸崩壊	準備中 (片側交互通行)	河-8



国土地理院タイル（標準地図）を加工して広島県で作成



国土地理院タイル（標準地図）を加工して広島県で作成

令和2年7月5日からの大雨による主な公共土木施設の被災・応急対応状況

	概要	発災直後	応急対応状況
1	<p>路線名：国道 487号 市町名：江田島市江田島町 規制理由：土砂崩れ 対応：崩土撤去、 土のう設置完了 (7/8) 状況：片側交互通行 7/7 11:00 全面通行止め 7/8 17:00 片側交互通行</p>		
2	<p>路線名：国道 186号 市町名：廿日市市飯山 規制理由：落石 対応：方塊ブロック設置完了 (7/10) 状況：片側交互通行 7/10 16:00 片側交互通行</p>		
3	<p>路線名：一般県道 後山公園洗谷線 市町名：福山市鞆町後地 規制理由：土砂崩れ 対応：バリケード設置完了 (7/10) 状況：片側交互通行 7/10 16:00 片側交互通行</p>		

	概要	発災直後	応急対応状況
4	路線名：主要地方道 高田沖美江田島線 市町名：江田市沖美町 規制理由：土砂崩れ 対応：崩土撤去、 土のう設置完了（7/9） 状況：全面通行止め解除 7/8 6:30 全面通行止め 7/9 14:30 規制解除		
5	路線名：主要地方道 本郷久井線 市町名：三原市高坂町 規制理由：道路損壊 対応：土のう設置完了（7/9） 状況：全面通行止め解除 7/8 14:20 全面通行止め 7/9 18:00 規制解除	 	 
6	路線名：主要地方道 府中上下線 市町名：府中市河佐町 規制理由：倒木 対応：倒木撤去、 土のう設置完了（7/11） 状況：片側交互通行 7/10 19:30 全面通行止め 7/11 15:00 片側交互通行		
7	路線名：国道433号 市町名：山県郡安芸太田町加計 規制理由：土砂崩れ 状況：全面通行止め 7/13 10:20 全面通行止め	 	<div style="border: 1px solid black; padding: 5px; text-align: center;"> 応急対応準備中 </div>

	概要	発災直後	応急対応状況
8	路線名：一般県道 志和口向原線 市町名：安芸高田市向原町有留 規制理由：土砂崩れ 対応： 崩土撤去完了 (7/14) 状況： 片側交互通行 7/14 6:00 全面通行止め 7/14 17:00 片側交互通行		
9	路線名：一般県道 河戸豊栄線 市町名：東広島市河内町宇山 規制理由：土砂崩れ 対応： ブルーシート・枕土のう設置 (7/15) 状況： 全面通行止め 7/14 6:30 全面通行止め	 	 
12	路線名：主要地方道 三次高野線 市町名：庄原市口和町竹地谷 規制理由：土砂崩れ 対応： 崩土撤去完了 (7/14) 状況： 全面通行止め解除 7/14 4:20 全面通行止め 7/14 17:40 復旧完了		
14	路線名：一般県道 高光総領線 市町名：庄原市総領町 規制理由：土砂崩れ 状況： 全面通行止め 7/14 14:50 全面通行止め		<div style="border: 1px solid black; padding: 5px; text-align: center;"> 応急対応中 </div>

	概要	発災直後	応急対応状況
15	路線名：国道 433号 市町名：山県郡北広島町 規制理由：土砂崩れ 状況： <u>全面通行止め</u> 7/14 17:00 全面通行止め		
20	路線名：一般県道 三次江津線 市町名：三次市粟屋町 規制理由：道路損壊 状況： <u>全面通行止め</u> 7/14 17:00 大型車通行止め 7/17 9:00 全面通行止め (応急作業のため)		
21	路線名：一般県道 比婆山県民の森線 市町名：庄原市西城町 規制理由：道路損壊 状況： <u>全面通行止め</u> 7/15 16:20 全面通行止め		<div style="border: 1px solid black; padding: 5px; text-align: center;"> 応急対応準備中 </div>
22	路線名：一般県道 尾道新市線 市町名：福山市芦田町 規制理由：倒木 状況： <u>全面通行止め</u> 7/15 14:30 全面通行止め		<div style="border: 1px solid black; padding: 5px; text-align: center;"> 応急対応準備中 </div>

	概要	発災直後	応急対応状況
23	路線名：一般県道 下門田泉吉田線 市町名：三次市君田町 規制理由：土砂崩れ 対応： 崩土撤去完了 (7/20) 状況： 全面通行止め解除 7/16 18:40 全面通行止め 7/20 16:00 復旧完了	 	 
24	路線名：主要地方道 尾道三原線 市町名：三原市深町 規制理由：道路損壊 対応： 間詰工・袋詰玉石設置完了 (7/20) 状況： 片側交互通行解除 7/17 10:30 片側交互通行 7/20 10:50 規制解除		
25	路線名：一般県道 造賀田万里線 市町名：東広島市高屋町 規制理由：道路損壊 対応： 枕土のう設置 (7/20) 状況： 全面通行止め 7/17 11:50 全面通行止め		

令和2年7月5日からの大雨による主な公共土木施設の被災・応急対応状況

	概要	発災直後	応急対応状況
1	<p>河川名：一級河川太田川水系 府中大川</p> <p>市町名：広島市東区温品四丁目</p> <p>対応：大型土のう設置（7/9）</p> <p>状況：<u>応急復旧完了（片側交互通行）</u> 7/7 7:00 全面通行止め 7/9 13:00 片側交互通行</p>	<p>3K450 付近（右岸）</p> 	
2	<p>河川名：二級河川瀬野川水系熊野川</p> <p>市町名：広島市安芸区阿戸町</p> <p>対応：ブルーシート設置完了（7/6）</p> <p>状況：<u>応急復旧完了（片側交互通行）</u></p>	<p>6K250 付近（右岸）</p> 	
3	<p>河川名：一級河川太田川水系諸木川</p> <p>市町名：広島市安佐北区落合南七丁目</p> <p>対応：ブルーシート設置完了（7/10） 大型土のう設置完了（7/13）</p> <p>状況：<u>応急復旧完了</u></p>	<p>1K650 付近（右岸）</p> 	
4	<p>河川名：一級河川江の川水系長瀬川</p> <p>市町名：安芸高田市高宮町川根</p> <p>対応：月の輪工法完了（7/17）</p> <p>状況：<u>応急復旧完了</u></p>	<p>0K100 付近（左岸）</p> <p>堤防の川裏側</p> 	

	概要	現状	応急対応状況
5	河川名：一級河川江の川水系美波羅川 市町名：三次市大田幸町 対応：大型土のう設置中（7/17～） 状況：応急対応中 7/23 応急対応完了予定	5K200 付近（左岸） 	
6	河川名：一級河川芦田川水系神谷川 市町名：福山市新市町新市 対応：大型土のう設置（7/14） 状況： <u>応急復旧完了</u>	1K200 付近（左岸） 	
7	河川名：二級河川瀬野川水系瀬野川 市町名：広島市安芸区上瀬野南一丁目 対応：大型土のう設置中（7/21～） 状況：応急対応中（7/21） 14日 8：00 全面通行止め 7/23 応急対応完了予定	11K650 付近（左岸）  	<div style="border: 1px solid black; padding: 5px; text-align: center;"> 応急対応中 </div>
8	河川名：二級河川瀬野川水系熊野川 市町名：広島市安芸区上瀬野南二丁目 対応：準備中（7/21） 状況：応急対応準備中（7/21） 14日 8：00 片側交互通行 7/29 応急対応完了予定	0K200 付近（右岸） 	<div style="border: 1px solid black; padding: 5px; text-align: center;"> 応急対応準備中 </div>