

「平成 30 年 7 月豪雨災害 砂防・治山施設整備計画」における緊急事業の進捗状況について

令和 2 年 8 月 19 日
 森 林 保 全 課
 砂 防 課

1 要 旨

平成 30 年 7 月豪雨により土砂災害が発生し、甚大な被害を受けた箇所において、早期の復旧に向け、国・県・市町が連携を図り、緊急的な砂防・治山施設の施工箇所、工事内容等の事業計画に関して調整を進め、「平成 30 年 7 月豪雨災害 砂防・治山施設整備計画（緊急事業・激特事業等）」を作成し、令和元年 5 月 17 日に公表している。

砂防ダムなどの整備については、これに基づき事業実施しているところであり、この整備計画における緊急事業の 7 月末時点の進捗状況について報告する。

2 整備計画の進捗状況

(1) 緊急事業

施設整備計画にある砂防・治山の事業箇所のうち、住宅に直接被害のあった箇所や溪流内の不安定な土砂により崩壊が拡大するおそれがある箇所など、特に緊急性の高い 301 箇所については緊急事業として整備することとしている。

令和 2 年 7 月末時点で合計 295 箇所（砂防関係 198 箇所、治山関係 97 箇所）が工事契約済となり、そのうち 126 箇所（砂防関係 93 箇所、治山関係 33 箇所）は工事が完了している。

(2) 各機関の進捗状況（令和 2 年 7 月末時点）

各機関の進捗状況は、次のとおりである。

（単位：箇所）

区分	事業主体	事業種別	緊急事業 箇所数	地元調整 発注準備	契約済	前月からの 増	現場着手	完了	
								完了	前月からの 増
砂防	国土交通省	砂防事業	20	0	20	0	20	17	0
	広島県 (砂防課)	砂防事業	85	0	85	1	83	22	2
		急傾斜地崩壊対策事業	26	0	26	0	26	22	1
	広島県砂防事業計		111	0	111	1	109	44	3
	市町	急傾斜地崩壊対策事業	68	1	67	0	67	32	5
小 計(砂 防)			199	1	198	1	196	93	8
治山	農林水産省	治山事業	39	1	38	0	38	17	3
	広島県 (森林保全課)	治山事業	59	3	56	1	56	16	3
	市町	治山事業	4	1	3	2	1	0	0
小 計(治 山)			102	5	97	3	95	33	6
緊急事業合計			301	6	295	4	291	126	14

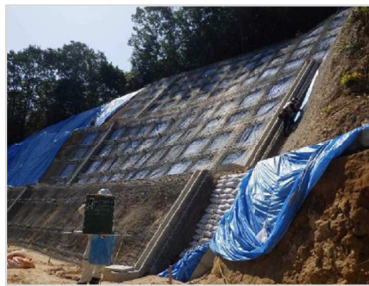
(3) 各市町別の緊急事業の契約状況 (令和2年7月末時点)

対応主体 市町	砂防事業									急傾斜事業									治山事業									市町箇所数 合計				
	国			県			県			市町			国			県			市町			緊急 事業 箇所	工事 契約 済	現場 着手	完了							
	緊急 事業 箇所	工事 契約 済	現場 着手	完了	緊急 事業 箇所	工事 契約 済	現場 着手	完了	緊急 事業 箇所	工事 契約 済	現場 着手	完了	緊急 事業 箇所	工事 契約 済	現場 着手	完了	緊急 事業 箇所	工事 契約 済	現場 着手	完了												
広島市	12	12	12	9	8	8	7	1	3	3	3	2	5	4	4	3	4	4	4	4	12	11	11	4	-	-	-	-	44	42	41	23
①東区	2	2	2	1	-	-	-	-	-	-	-	-	1	1	1	1	-	-	-	-	3	3	3	0	-	-	-	-	6	6	6	2
②南区	-	-	-	-	2	2	2	0	1	1	1	1	-	-	-	-	1	1	1	1	-	-	-	-	-	-	-	-	4	4	4	2
③西区	-	-	-	-	-	-	-	-	-	-	-	-	4	3	3	2	-	-	-	-	-	-	-	-	-	-	-	-	4	3	3	2
④安佐北区	4	4	4	4	1	1	1	0	-	-	-	-	-	-	-	-	-	-	-	-	7	7	7	4	-	-	-	-	12	12	12	8
⑤安芸区	6	6	6	4	5	5	4	1	2	2	2	1	-	-	-	-	3	3	3	3	2	1	1	0	-	-	-	-	18	17	16	9
⑥呉市	5	5	5	5	22	22	22	3	6	6	6	5	1	1	1	1	7	7	7	7	6	6	6	2	2	1	1	0	49	48	48	23
⑦竹原市	-	-	-	-	4	4	4	2	4	4	4	3	9	9	9	5	1	1	1	1	8	8	8	0	-	-	-	-	26	26	26	11
⑧三原市	-	-	-	-	8	8	8	2	-	-	-	-	6	6	6	5	8	8	8	2	4	4	4	0	-	-	-	-	26	26	26	10
⑨尾道市	-	-	-	-	5	5	5	2	2	2	2	2	-	-	-	-	-	-	-	-	1	1	1	1	-	-	-	-	8	8	8	5
⑩福山市	-	-	-	-	1	1	1	0	2	2	2	2	10	10	10	9	1	0	0	0	3	3	3	3	-	-	-	-	17	16	16	14
⑪府中市	-	-	-	-	1	1	1	0	1	1	1	1	4	4	4	1	-	-	-	-	2	2	2	1	-	-	-	-	8	8	8	3
⑫庄原市	-	-	-	-	-	-	-	-	-	-	-	-	1	1	1	0	-	-	-	-	-	-	-	-	-	-	-	-	1	1	1	0
⑬東広島市	-	-	-	-	13	13	13	7	-	-	-	-	7	7	7	1	12	12	12	1	13	13	13	4	-	-	-	-	45	45	45	13
⑭廿日市市	-	-	-	-	-	-	-	-	-	-	-	-	1	1	1	1	-	-	-	-	-	-	-	-	-	-	-	-	1	1	1	1
⑮安芸高田市	-	-	-	-	-	-	-	-	-	-	-	-	1	1	1	1	-	-	-	-	1	1	1	0	-	-	-	-	2	2	2	1
⑯江田島市	-	-	-	-	4	4	4	2	2	2	2	1	18	18	18	2	-	-	-	-	2	2	2	0	-	-	-	-	26	26	26	5
⑰府中町	-	-	-	-	1	1	1	0	-	-	-	-	3	3	3	3	-	-	-	-	1	1	1	0	-	-	-	-	5	5	5	3
⑱海田町	-	-	-	-	1	1	1	0	1	1	1	1	-	-	-	-	-	-	-	-	-	-	-	-	-	-	-	-	2	2	2	1
⑲熊野町	-	-	-	-	5	5	5	2	1	1	1	1	-	-	-	-	6	6	6	1	4	2	2	1	2	2	0	0	18	16	14	5
⑳坂町	3	3	3	3	12	12	11	1	4	4	4	4	2	2	2	0	-	-	-	-	1	1	1	0	-	-	-	-	22	22	21	8
㉑世羅町	-	-	-	-	-	-	-	-	-	-	-	-	-	-	-	-	-	-	-	-	1	1	1	0	-	-	-	-	1	1	1	0
合計	20	20	20	17	85	85	83	22	26	26	26	22	68	67	67	32	39	38	38	16	59	56	56	16	4	3	1	0	301	295	291	126

[緊急事業箇所の実施状況]



県砂防事業 東川
(三原市大和町)



県急傾斜事業 下為角4111地区
(広島市安芸区)



県治山事業 保垣地区
(安芸高田市向原町)

(4) 令和2年7月に完了した箇所

令和2年7月に完了した箇所は次のとおりである。

(単位：箇所)

事業名	事業主体	箇所名	施工位置	概成年月日
災害関連緊急砂防事業	広島県	水尻川	呉市安浦町	R2.7.17
		泉谷川	呉市安浦町	R2.7.30
災害関連緊急急傾斜地崩壊対策事業	広島県	小平方地区	竹原市吉名町	R2.7.31
災害関連 地域防災がけ崩れ対策事業	竹原市	高山671地区	竹原市港町	R2.7.31
	三原市	中西地区	三原市八幡町	R2.7.31
	府中市	東谷地区	府中市本山町	R2.7.28
	東広島市	津江上条地区	東広島市黒瀬町	R2.7.28
	江田島市	コゾウズ地区	江田島市江田島町	R2.7.29
国有林野直轄治山災害関連緊急事業	農林水産省	小吹山国有林	竹原市小梨町	R2.7.10
		耳津山国有林	三原市小泉町	R2.7.10
		峠山国有林	広島市安芸区	R2.7.13
災害関連緊急 治山事業	広島県	光掛山3地区	広島市安佐北区	R2.7.6
		笹原地区	広島市安佐北区	R2.7.22
		嵩山地区	熊野町嵩山	R2.7.31

3 公表内容の詳細について

- ・砂防課のホームページ内で、令和元年5月17日公表済みの「平成30年7月豪雨災害 砂防・治山施設整備計画（緊急事業・激特事業等）事業箇所一覧表」へ災害関連緊急事業の進捗状況（契約済み、現場着手、完了）の情報を定期的に更新するとともに、概成した箇所についても積極的に情報発信する。
- ・各関係機関（国交省広島西部山系砂防事務所、林野庁近畿中国森林管理局、森林保全課、広島県西部建設事務所、呉支所、東広島支所、東部建設事務所、三原支所）のホームページへのリンクを貼り、緊急事業に関する進捗状況について情報発信の充実を図っている。

<https://www.pref.hiroshima.lg.jp/soshiki/100/201807gousisetsuseibikeikaku-kinkyuugekitoku.html>

- ・引き続き、被災者の皆様、地域住民の方々への丁寧な説明により、ご理解をいただくとともに、あわせて、工事の進捗状況を写真で示すなど定期的な更新を行い、県民の皆様への情報発信の充実を図っていく。

【砂防課 ホームページ】

【西部建設 ホームページ】

【呉支所 ホームページ】

【砂防課 ホームページ】

【西部建設 ホームページ】

【呉支所 ホームページ】

【東広島支所 ホームページ】

【東部建設 ホームページ】

【東広島支所 ホームページ】

【東部建設 ホームページ】

【三原支所 ホームページ】

【三原支所 ホームページ】

【森林保全課 ホームページ】

【森林保全課 ホームページ】

4 資料

平成30年7月豪雨災害 砂防・治山施設整備計画（緊急事業・激特事業等）事業箇所一覧表（緊急事業のみ抜粋）

平成30年7月豪雨に伴い、呉市安浦町三津口において発生した土砂災害（土石流）に対して、広島県が緊急的に実施している災害関連緊急砂防事業について、所定の高さまで堰堤工事が完了しました。（令和2年7月17日）引き続き、地域の安全度を高めるため、激特事業により砂防堰堤の高上げ工事などを実施します。

位置図

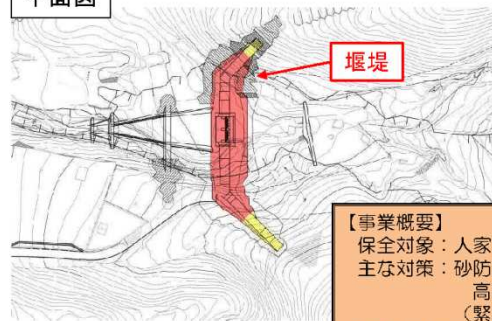


水尻川

【被害状況】

土砂災害発生日：平成30年7月6日
全壊：3戸
半壊：3戸

平面図



堰堤

【事業概要】

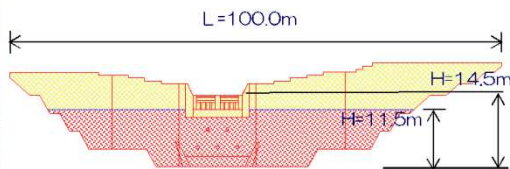
保全対象：人家33戸
主な対策：砂防堰堤 1基
高さ14.5m、幅100.0m
（緊急事業分：高さ11.5m）
採択額：約3.4億円（緊急事業）

■ 災害関連緊急砂防事業
■ 砂防激甚災害対策特別緊急事業

被災状況



堰堤一般図



設計：川崎地質株式会社
施工：洋伴建設株式会社
発注：西部建設事務所呉支所

■ 進捗状況



H=11.5m
緊急事業完了高さ

工事完了（令和2年7月17日）

平成30年7月豪雨に伴い、呉市安浦町中畑において発生した土砂災害（土石流）に対して、広島県が緊急的に実施している災害関連緊急砂防事業について、堰堤工事（本堤部）が完了しました。（令和2年7月30日）引き続き、地域の安全確保のため、堰堤周辺部の工事を実施します。

位置図



泉谷川

【被害状況】

土砂災害発生日：平成30年7月6日
全壊：5戸
一部損壊：3戸 外

平面図



堰堤

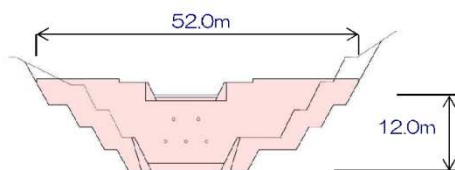
【事業概要】

保全対象：人家19戸、道路L=927m
主な対策：砂防堰堤
高さ12.0m、幅52m
採択額：約4.1億円（緊急事業）

被災状況



堰堤一般図



設計：川崎地質株式会社
施工：洋伸建設株式会社
発注：西部建設事務所呉支所

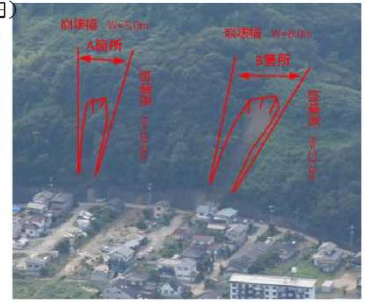
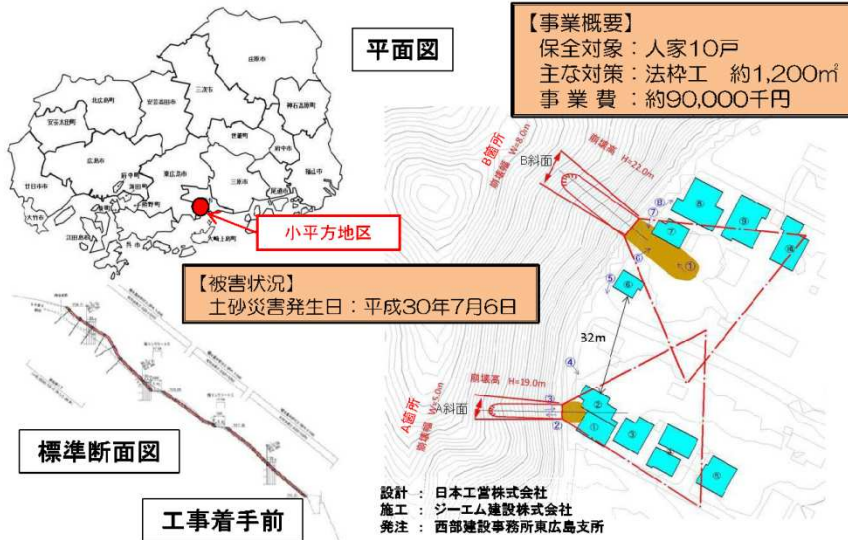
■ 進捗状況



工事完了（令和2年7月30日）

【小平地区】災害関連緊急急傾斜地崩壊対策事業の完了について

平成30年7月豪雨に伴い、竹原市吉名町において発生した土砂災害（がけ崩れ）に対して、広島県が緊急的に実施した災害関連緊急急傾斜地崩壊対策事業が完了しました。（令和2年7月31日）



斜面崩壊・被災状況（H30年7月）

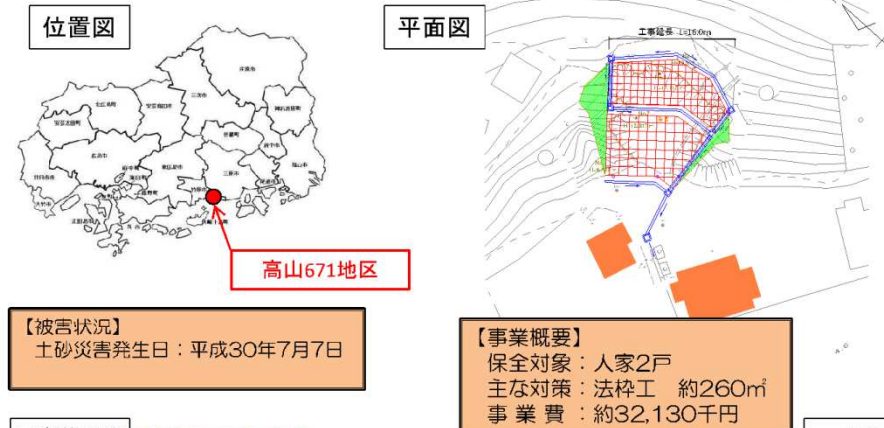


工事完了（令和2年7月31日）



【高山671地区】災害関連地域防災がけ崩れ対策事業の完了について（竹原市）

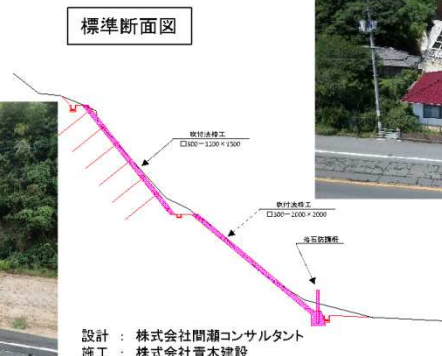
平成30年7月豪雨に伴い、竹原市港町において発生した土砂災害（がけ崩れ）に対して、竹原市が緊急的に実施したかけ崩れ対策事業が完了しました（令和2年7月31日）。



斜面崩壊・被災状況（H30年7月）



工事完了（令和2年7月31日）



設計：株式会社間瀬コンサルタント
施工：株式会社青木建設

なかにし
【中西地区】災害関連地域防災がけ崩れ対策事業の完了について（三原市）

平成30年7月豪雨に伴い、三原市八幡田野串において発生した土砂災害（がけ崩れ）に対して三原市が緊急的に実施したがけ崩れ対策事業が完了しました（令和2年7月31日）。

位置図



中西地区

平面図



斜面崩壊・被災状況（H30年7月）



【被害状況】

土砂災害発生日：平成30年7月6日
一部損壊：2戸

【事業概要】

保全対象：人家2戸
主な対策：法枠工 約125㎡
事業費：約20,700千円

設計：明伸建設コンサルタント株式会社
施工：八光株式会社

標準断面図



工事着手前



工事完了（令和2年7月31日）



なかにし 西に
【東谷地区】災害関連地域防災がけ崩れ対策事業の完了について（府中市）

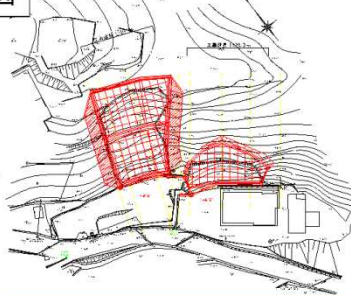
平成30年7月豪雨に伴い、府中市本山町において発生した土砂災害（がけ崩れ）に対して、府中市が緊急的に実施したがけ崩れ対策事業が完了しました（令和2年7月28日）。

位置図



東谷地区

平面図



斜面崩壊・被災状況（H30年7月）



【被害状況】

土砂災害発生日：平成30年7月7日

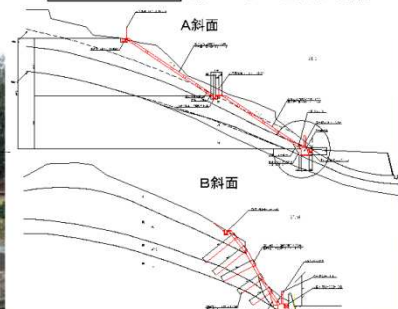
【事業概要】

保全対象：人家2戸
主な対策：法枠工 約430㎡
事業費：約61,400千円

工事着手前



標準断面図



設計：いであ株式会社
施工：アミノ企業株式会社

工事完了（令和2年7月28日）



【津江上条地区】災害関連地域防災がけ崩れ対策事業の完了について（東広島市）

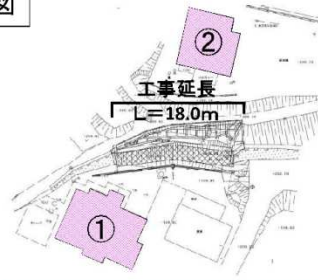
平成30年7月豪雨に伴い、東広島市黒瀬町において発生した土砂災害（がけ崩れ）に対して、東広島市が緊急的に実施したがけ崩れ対策事業が完了しました（令和2年7月28日）。

位置図



津江上条地区

平面図



斜面崩壊・被災状況（平成30年8月）



【被害状況】

土砂災害発生日：平成30年7月6日

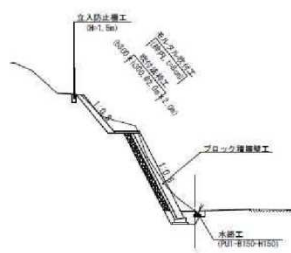
【事業概要】

保全対象：人家2戸
 主な対策：法枠工 約40m²
 プロック積 約90m²
 事業費：約13,100千円

工事着手前



標準断面図



設計：日本工営株式会社
 施工：黒瀬資源再利用センター株式会社

工事完了（令和2年7月28日）



【コソウズ地区】災害関連地域防災がけ崩れ対策事業の完了について（江田島市）

平成30年7月豪雨に伴い、江田島市江田島町中央において発生した土砂災害（がけ崩れ）に対して、江田島市が緊急的に実施したがけ崩れ対策事業が完了しました（令和2年7月29日）。

位置図



コソウズ地区

平面図



斜面崩壊・被災状況（H30年7月）

【被害状況】

土砂災害発生日：平成30年7月6日

【事業概要】

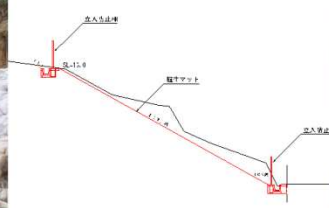
保全対象：人家2戸
 主な対策：植生マット 約124m²
 事業費：約15,000千円



工事着手前



標準断面図



設計：エルビエント株式会社
 施工：三興建設株式会社

工事完了（令和2年7月29日）



【国有林野内直轄治山災害関連緊急事業】

耳津山ほか1 災害復旧工事の完成について（小吹山国有林）



平成30年7月豪雨災害で荒廃した溪流の復旧対策として施工中のコンクリート治山ダム1基が完成しました。治山ダムの完成により荒廃溪流の土砂流出を抑制することができるようになりました。



【工事前の荒廃状況】



【完成状況】

○工事概要：溪間工1基 コンクリート谷止工（高さ7.0m・延長23.5m）

○事業費（全体）：135.9百万円

○発注者：広島森林管理署

○施工者：株式会社 三希土木

○完成年月日：令和2年7月10日

広島県竹原市小梨町 小吹山国有林（平成30年7月豪雨災害 砂防・治山施設整備計画番号 ⑦-【3】-110）

【国有林野内直轄治山災害関連緊急事業】

耳津山ほか1 災害復旧工事の完成について（耳津山国有林）



平成30年7月豪雨災害で荒廃した溪流の復旧対策として施工中のコンクリート治山ダム2基が完成しました。治山ダムの完成により荒廃溪流の土砂流出を抑制することができるようになりました。

【工事前の荒廃状況】



耳津山No1谷止工【完成状況】

耳津山No2谷止工



○工事概要：溪間工2基 コンクリート谷止工 No 1（高さ8.0m・延長38.0m）

コンクリート谷止工 No 2（高さ7.0m・延長25.5m）

○事業費（全体）：135.9百万円

○発注者：広島森林管理署

○施工者：株式会社 三希土木

○完成年月日：令和2年7月10日

広島県三原市小泉町 耳津山国有林（平成30年7月豪雨災害 砂防・治山施設整備計画番号 ⑧-【12】-145）

【国有林野内直轄治山災害関連緊急事業】



国民の森林・国有林

峠山B地区災害復旧工事の完成について

平成30年7月豪雨災害で荒廃した溪流の復旧対策として施工中のコンクリート治山ダム1基が完成しました。また、同時に水路工を整備し豪雨時の流水をスムーズに流末水路に導き、安全性を高めることができました。

【工事前の荒廃状況】



【完成状況】



- 工事概要：コンクリート谷止工1基（高さ11.5m・延長36.0m）、副堤工1基、側壁水叩工、水路工
- 事業費：120.5百万円
- 発注者：広島森林管理署 ○施工者：株式会社 齊藤組 ○完成年月日：令和2年7月13日

広島県安芸区矢野町 峠山国有林（平成30年7月豪雨災害 砂防・治山施設整備計画番号 ⑤-【5】-43）

ひかりかけやま 【光掛山3地区】災害関連緊急治山事業 溪間工事の本堤完了について



平成30年7月豪雨に伴い、広島市安佐北区落合南町において発生した土砂災害（土石流）に対して、広島県が緊急的に実施している災害関連緊急治山事業溪間工事の治山ダム本堤が完了しました。（令和2年7月6日）引き続き、流域の安全度を高めるため、洗掘防止対策を実施します。

位置図



平面図



施工前



被災状況



本堤完了



【被害状況】

土砂災害発生日：平成30年7月6日
土砂流入：市道（安佐北2区353号線）

【事業概要】

谷止工 1基 高さ7.0m、幅41.0m、体積863.5m³
事業費：約67,200千円

設計：（株）ミズキコンプライアンス
施工：（株）楠建

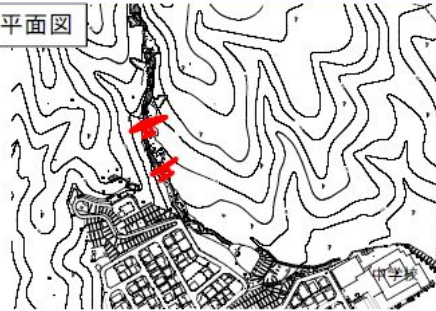
【^{かさばら}笹原地区】災害関連緊急治山事業 溪間工事の本堤完了について

平成30年7月豪雨に伴い、広島市安佐北区において発生した土砂災害（土石流）に対して、広島県が緊急的に実施している災害関連緊急治山事業溪間工事の治山ダム本堤が完了しました。（令和 2年 7月 22日）
引き続き、流域の安全度を高めるため、洗掘防止対策を実施します。

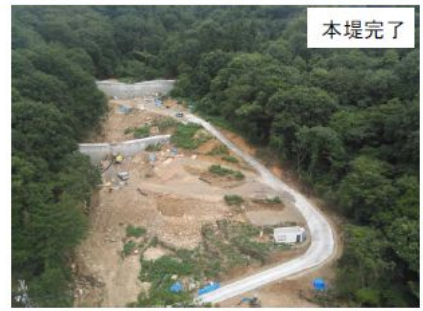
位置図



平面図



本堤完了



被災状況



中学校



【被害状況】

土砂災害発生日：平成30年7月6日
土砂流入：人家、中学校、市道

【事業概要】谷止工 2基、事業費：約194,600千円
No.4 高さ6.5m、幅38.5m、体積681.8m³
No.5 高さ9.0m、幅51.0m、体積1627.9m³

設計：(株)ミズキコンプライアンス
施工：(株)平田組

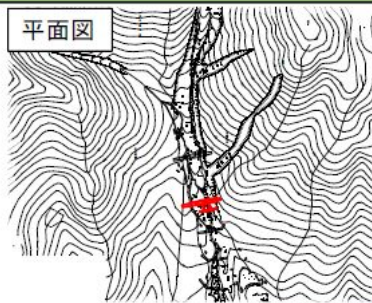
【^{かさやま}高山地区】災害関連緊急治山事業 溪間工事の本堤完了について

平成30年7月豪雨に伴い、安芸郡熊野町において発生した土砂災害（土石流）に対して、広島県が緊急的に実施している災害関連緊急治山事業溪間工事の治山ダム本堤が完了しました。（令和 2年 7月 31日）
引き続き、流域の安全度を高めるため、洗掘防止対策を実施します。

位置図



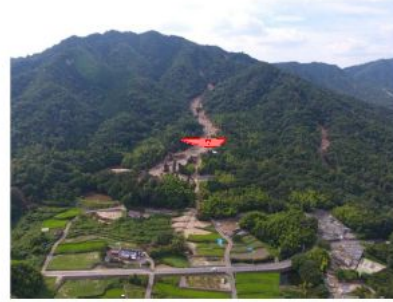
平面図



本堤完了



被災状況



【被害状況】

土砂災害発生日：平成30年7月6日
土砂流入：人家、町道、農道

【事業概要】

谷止工 1基 高さ7.5m、幅52.0m、体積1385.2m³
事業費：約99,300千円

設計：(株)ミズキコンプライアンス
施工：上本建設(株)

平成30年7月豪雨災害 砂防・治山施設整備計画(緊急事業・激特事業等)事業箇所一覧表

資料

令和2年7月末時点

※事業着手済とは、工事の公告または指名通知済の箇所を指す。

整備計画図	詳細番号	箇所番号	緊急事業	激特等	渓流名・箇所名	市町名	所在	対応主体	施設概要	緊急事業					緊急事業概成目標時期
										事業着手時期	事業着手済	契約済	現場着手	完了	
①	【1】	1	○	○	大谷川	広島市	東区 馬木 8丁目	国(砂防)	砂防ダム		○	○	○	○	
①	【1】	2	○	○	寺桑川右支	広島市	東区 福田 1丁目	国(砂防)	砂防ダム		○	○	○		R2年11月
①	【2】	3	○		戸坂大上地区	広島市	東区 戸坂大上 1丁目	県(治山)	治山ダム		○	○	○		R2年12月
①	【2】	4	○		牛田東4丁目①地区	広島市	東区 牛田東 4丁目	県(治山)	治山ダム		○	○	○		R2年12月
①	【2】	5	○		牛田東4丁目②地区	広島市	東区 牛田東 4丁目	県(治山)	治山ダム		○	○	○		R2年12月
①	【2】	6	○		中山西二丁目地区	広島市	東区 中山西 1丁目	市町(急傾斜)	急傾斜地対策		○	○	○	○	
②	【1】	7	○		宇品山園有林	広島市	南区 元字品	国(治山)	山腹工		○	○	○	○	
②	【1】	8	○		桶那町14地区	広島市	南区 桶那町	県(急傾斜)	急傾斜地対策		○	○	○	○	
②	【1】	9	○	○	大河川支川1隣	広島市	南区 日宇那町	県(砂防)	砂防ダム		○	○	○		R3年3月
②	【2】	10	○	○	家下川2	広島市	南区 似島町	県(砂防)	砂防ダム		○	○	○		R3年度
③	【1】	11	○	○	山田町34地区	広島市	西区 山田町	市町(急傾斜)	急傾斜地対策		○	○	○	○	
③	【1】	12	○	○	己斐上五丁目26地区	広島市	西区 己斐上 5丁目	市町(急傾斜)	急傾斜地対策		○	○	○		R2年9月
③	【1】	13	○	○	三滝本町一丁目35地区	広島市	西区 三滝本町 1丁目	市町(急傾斜)	急傾斜地対策		○				R3年3月
③	【2】	14	○	○	井口二丁目4地区	広島市	西区 井口 3丁目	市町(急傾斜)	急傾斜地対策		○	○	○	○	
④	【1】	15	○	○	三篠川支川76	広島市	安佐北区 白木町 井原	県(砂防)	砂防ダム、地すべり対策		○	○	○		R3年3月
④	【2】	16	○		西吉永地区	広島市	安佐北区 白木町 三田	県(治山)	治山ダム		○	○	○		R2年12月
④	【3】	17	○		光掛山1地区	広島市	安佐北区 落合南町	県(治山)	治山ダム		○	○	○	○	
④	【3】	18	○		光掛山2地区	広島市	安佐北区 落合南町	県(治山)	治山ダム		○	○	○	○	
④	【3】	19	○		光掛山3地区	広島市	安佐北区 落合南町	県(治山)	治山ダム		○	○	○	○	
④	【3】	20	○		権村地区	広島市	安佐北区 上深川町 権村	県(治山)	治山ダム		○	○	○		R2年9月
④	【3】	21	○		木ノ宗地区	広島市	安佐北区 小河原町 木ノ宗	県(治山)	治山ダム		○	○	○		R2年9月
④	【4】	22	○		笹原地区	広島市	安佐北区 口田南町	県(治山)	治山ダム		○	○	○	○	R2年12月
④	【4】	23	○	○	小田川	広島市	安佐北区 口田南 3丁目	国(砂防)	砂防ダム		○	○	○	○	
④	【4】	24	○	○	矢口川支川	広島市	安佐北区 口田南 5丁目	国(砂防)	砂防ダム		○	○	○	○	
④	【4】	25	○	○	一ヶ谷川(279-2)	広島市	安佐北区 口田南 5丁目	国(砂防)	砂防ダム		○	○	○	○	
④	【4】	26	○	○	一ヶ谷川(279-1)	広島市	安佐北区 口田南 5丁目	国(砂防)	砂防ダム		○	○	○	○	
⑤	【1】	27	○		立石山園有林	広島市	安芸区 瀬野町	国(治山)	治山ダム		○	○	○	○	
⑤	【2】	28	○	○	大元谷川	広島市	安芸区 上瀬野町	国(砂防)	砂防ダム		○	○	○	○	
⑤	【3】	29	○		畑賀川支川7隣	広島市	安芸区 畑賀町	県(砂防)	砂防ダム		○	○	○		R2年9月
⑤	【3】	30	○	○	畑賀川支川7	広島市	安芸区 畑賀町	県(砂防)	砂防ダム		○	○	○	○	
⑤	【3】	31	○	○	下為角4111地区	広島市	安芸区 畑賀町	県(急傾斜)	急傾斜地対策		○	○	○		R2年9月
⑤	【3】	32	○		影山地区	広島市	安芸区 畑賀町 影山	県(治山)	治山ダム		○	○	○		R3年3月
⑤	【3】	33	○	○	山王川	広島市	安芸区 中野東 3丁目	国(砂防)	砂防ダム		○	○	○	○	
⑤	【4】	34	○	○	南幸川	広島市	安芸区 矢野町	県(砂防)	砂防ダム		○	○	○		R3年3月
⑤	【4】	35	○		西崎平地区	広島市	安芸区 矢野町 西崎平	県(治山)	治山ダム		○				R3年度
⑤	【4】	36	○	○	矢野西三丁目37地区	広島市	安芸区 矢野西 3丁目	県(急傾斜)	急傾斜地対策		○	○	○	○	
⑤	【4】	37	○	○	熊崎川	広島市	安芸区 矢野東 6丁目	県(砂防)	砂防ダム		○	○			R3年度
⑤	【5】	38	○	○	的場川	広島市	安芸区 矢野東 7丁目	国(砂防)	砂防ダム		○	○	○		R2年9月
⑤	【5】	39	○	○	神長日広川	広島市	安芸区 矢野東 7丁目	国(砂防)	砂防ダム		○	○	○	○	
⑤	【5】	40	○	○	神長川	広島市	安芸区 矢野東 7丁目	国(砂防)	砂防ダム		○	○	○	○	
⑤	【5】	41	○	○	神長南川	広島市	安芸区 矢野東 7丁目	国(砂防)	砂防ダム		○	○	○		R2年11月
⑤	【5】	42	○	○	榎木宗屋南川	広島市	安芸区 矢野町	県(砂防)	砂防ダム		○	○	○		R3年3月
⑤	【5】	43	○		峠山園有林	広島市	安芸区 矢野町	国(治山)	治山ダム		○	○	○	○	
⑤	【5】	44	○		峠山園有林	広島市	安芸区 矢野町	国(治山)	治山ダム		○	○	○	○	

平成30年7月豪雨災害 砂防・治山施設整備計画(緊急事業・激特事業等)事業箇所一覧表

資料

令和2年7月末時点

※事業着手済とは、工事の公告または指名通知済の箇所を指す。

整備計画図	詳細番号	箇所番号	緊急事業	激特等	渓流名・箇所名	市町名	所在	対応主体	施設概要	緊急事業					緊急事業概成目標時期
										事業着手時期	事業着手済	契約済	現場着手	完了	
⑥	【1】	45	○		たつの川を所まごのせり川 竜ノ口山国有林	呉市	焼山北	国(治山)	治山ダム		○	○	○	○	
⑥	【1】	46	○		たつの川 龍ヶ敷地区	呉市	焼山町 龍ヶ敷	県(治山)	治山ダム		○	○	○	○	
⑥	【1】	47	○		たつの川 鎌ヶ原川左支溪	呉市	押込 6丁目	県(砂防)	砂防ダム		○	○	○		R3年3月
⑥	【1】	48	○		たつの川 ノウソ山国有林	呉市	押込	国(治山)	治山ダム		○	○	○	○	
⑥	【2】	49	○		たつの川 船木追地区	呉市	安浦町 中畑 船木追	県(治山)	治山ダム		○	○	○		R3年3月
⑥	【2】	50	○	○	いづみ川 泉谷川	呉市	安浦町 中畑	県(砂防)	砂防ダム		○	○	○	○	
⑥	【2】	51	○	○	なかがわ川 中ヶ原川	呉市	安浦町 下垣内	県(砂防)	砂防ダム		○	○	○	○	
⑥	【2】	52	○		たつの川 エフリ谷地区	呉市	安浦町 中畑 エフリ谷	県(治山)	治山ダム		○	○	○		R3年3月
⑥	【2】	53	○		たつの川 釜ヶ追地区	呉市	安浦町 中畑 釜ヶ追	県(治山)	治山ダム		○	○	○		R3年3月
⑥	【2】	54	○		たつの川 中山地区	呉市	安浦町 中畑 中山	県(治山)	治山ダム		○	○	○	○	
⑥	【3】	55	○		たつの川 天応西条3丁目20地区	呉市	天応	県(急傾斜)	急傾斜地対策		○	○	○	○	
⑥	【3】	56	○	○	たつの川 青芦川支川(90d)	呉市	天応 西条 3丁目	国(砂防)	砂防ダム		○	○	○	○	
⑥	【3】	57	○	○	たつの川 青芦川支川(90f)	呉市	天応 西条 3丁目	国(砂防)	砂防ダム		○	○	○	○	
⑥	【3】	58	○	○	たつの川 大屋大川	呉市	焼山町	国(砂防)	砂防ダム		○	○	○	○	
⑥	【3】	59	○	○	たつの川 大屋大川左支川	呉市	天応町	国(砂防)	砂防ダム		○	○	○	○	
⑥	【3】	60	○	○	たつの川 大屋大川(92隣e)	呉市	天応 東久保 2丁目	国(砂防)	砂防ダム		○	○	○	○	
⑥	【3】	61	○	○	たつの川 梅木川支川	呉市	大山町	県(砂防)	砂防ダム		○	○	○		R3年3月
⑥	【3】	62	○	○	たつの川 梅木川隣	呉市	長谷町	県(砂防)	砂防ダム		○	○	○		R3年度
⑥	【3】	63	○		いづみ川 猪山国有林	呉市	吉浦町	国(治山)	治山ダム		○	○	○	○	
⑥	【3】	64	○		いづみ川 猪山国有林	呉市	狩留賀町	国(治山)	山腹工		○	○	○	○	
⑥	【3】	65	○		いづみ川 猪山国有林	呉市	狩留賀町	国(治山)	山腹工		○	○	○	○	
⑥	【3】	66	○		いづみ川 猪山国有林	呉市	狩留賀町	国(治山)	山腹工		○	○	○	○	
⑥	【3】	67	○		いづみ川 猪山国有林	呉市	狩留賀町	国(治山)	治山ダム		○	○	○	○	
⑥	【3】	68	○	○	うづみ川 梅ノ木	呉市	焼山東 4丁目	県(砂防)	砂防ダム		○	○	○		R3年3月
⑥	【4】	69	○		いづみ川 一ノ松光山地区	呉市	郷原町 一ノ松光山	市町(治山)	山腹工等	調整中					R3年3月
⑥	【5】	70	○	○	いづみ川 石ヶ森川	呉市	安浦町 原畑	県(砂防)	砂防ダム		○	○	○		R2年9月
⑥	【6】	71	○	○	いづみ川 水尻川	呉市	安浦町 三津口	県(砂防)	砂防ダム		○	○	○	○	
⑥	【7】	72	○	○	うづみ川 芋根川・笠岩川	呉市	吉浦新出町	県(砂防)	砂防ダム		○	○	○		R3年3月
⑥	【7】	73	○		いづみ川 西蔵川2丁目14地区	呉市	西蔵川 2丁目	県(急傾斜)	急傾斜地対策		○	○	○	○	
⑥	【8】	74	○	○	あま川 芦冠川	呉市	広 三芦 1丁目	県(砂防)	砂防ダム		○	○	○		R3年度
⑥	【8】	75	○	○	あま川 東高谷川	呉市	広 両谷	県(砂防)	砂防ダム		○	○	○		R3年3月
⑥	【8】	76	○		あま川 広船津神社東地区	呉市	広 両谷 3丁目	県(急傾斜)	急傾斜地対策		○	○	○	○	
⑥	【8】	77	○		あま川 仁方本町2丁目10地区	呉市	仁方本町 2丁目	県(急傾斜)	急傾斜地対策		○	○	○	○	
⑥	【8】	78	○	○	あま川 大坪川	呉市	広町白石免田	県(砂防)	砂防ダム		○	○	○		R3年3月
⑥	【8】	79	○		あま川 大壺川支川	呉市	広 長浜 1丁目	県(砂防)	砂防ダム		○	○	○		R3年3月
⑥	【8】	80	○	○	あま川 小坪西川	呉市	広 小坪 1丁目	県(砂防)	砂防ダム		○	○	○		R3年3月
⑥	【9】	81	○		あま川 小用一号	呉市	川尻町 小用 2丁目	県(砂防)	砂防ダム		○	○	○		R3年3月
⑥	【9】	82	○		あま川 小用一号隣	呉市	川尻町 小用 2丁目	県(砂防)	砂防ダム		○	○	○		R3年3月
⑥	【10】	83	○	○	あま川 菅原川支川	呉市	普戸町 北隠滅 2丁目	県(砂防)	砂防ダム		○	○	○		R3年3月
⑥	【11】	84	○		あま川 刈浜地区	呉市	蒲刈町 向	県(急傾斜)	急傾斜地対策		○	○	○		R3年3月
⑥	【11】	85	○		あま川 後原川	呉市	蒲刈町 大浦	県(砂防)	砂防ダム		○	○	○		R3年3月
⑥	【12】	86	○	○	あま川 鯉ノ浦川隣	呉市	普戸町 早瀬 2丁目	県(砂防)	砂防ダム		○	○	○		R3年3月
⑥	【12】	87	○	○	あま川 鯉ノ浦川隣2	呉市	普戸町 早瀬 2丁目	県(砂防)	砂防ダム		○	○	○		R3年3月
⑥	【12】	88	○	○	あま川 岡棟川	呉市	普戸町 先奥 3丁目	県(砂防)	砂防ダム		○	○	○		R3年3月

平成30年7月豪雨災害 砂防・治山施設整備計画(緊急事業・激特事業等)事業箇所一覧表

資料

令和2年7月末時点

※事業着手済とは、工事の公告または指名通知済の箇所を指す。

整備計画図	詳細番号	箇所番号	緊急事業	激特等	渓流名・箇所名	市町名	所在	対応主体	施設概要	緊急事業					緊急事業概成目標時期
										事業着手時期	事業着手済	契約済	現場着手	完了	
⑥	【12】	89	○		はらみ 深多見地区	呉市	音戸町 波多見 10丁目	市町(治山)	山腹工等		○	○	○		R3年3月
⑥	【13】	90	○		こわね 小宇和木地区	呉市	倉橋町 小宇和木	県(治山)	山腹工等		○	○	○		R2年12月
⑥	【13】	91	○		くさねD 草節D地区	呉市	倉橋町 宇和木	県(急傾斜)	急傾斜地対策		○	○	○	○	
⑥	【13】	92	○	○	こぶせ 小塚A地区	呉市	倉橋町 宇和木	市町(急傾斜)	急傾斜地対策		○	○	○	○	
⑥	【13】	93	○		おんがわより 納川隣	呉市	倉橋町	県(砂防)	砂防ダム		○	○	○		R3年3月
⑦	【1】	94	○		あさか 背戸峯地区	竹原市	田万里町 背戸峯	県(治山)	治山ダム		○	○	○		R2年9月
⑦	【1】	95	○		ひがてんがじょう 東天下城地区	竹原市	西野町 東天下城	県(治山)	治山ダム		○	○	○		R2年12月
⑦	【1】	96	○		いせみやま 伊勢宮山地区	竹原市	西野町 伊勢宮山	県(治山)	治山ダム		○	○	○		R2年9月
⑦	【1】	97	○	○	あさか 賀茂川支川7	竹原市	西野町	県(砂防)	砂防ダム		○	○	○		R3年3月
⑦	【1】	98	○	○	あさか 賀茂川支川8	竹原市	西野町	県(砂防)	砂防ダム		○	○	○		R2年9月
⑦	【1】	99	○		にしやま 西葛子地区	竹原市	新庄町 西葛子	県(治山)	治山ダム		○	○	○		R2年12月
⑦	【2】	100	○	○	かみ 下仁賀地区	竹原市	仁賀町	県(急傾斜)	急傾斜地対策		○	○	○	○	
⑦	【2】	101	○		みつ 光時地区	竹原市	仁賀町 光時	県(治山)	治山ダム		○	○	○		R2年12月
⑦	【2】	102	○	○	あさか 平条川	竹原市	東野町	県(砂防)	砂防ダム		○	○	○	○	
⑦	【2】	103	○		あさか 中条山地区	竹原市	東野町 中条山	県(治山)	治山ダム		○	○	○		R2年12月
⑦	【2】	104	○		あさか 青田9476-2地区	竹原市	東野町 青田	市町(急傾斜)	急傾斜地対策		○	○	○		R2年9月
⑦	【2】	105	○		あさか 片山谷862地区	竹原市	新庄町 片山谷	県(急傾斜)	急傾斜地対策		○	○	○		R2年9月
⑦	【2】	106	○		あさか 片山谷9536地区	竹原市	新庄町 片山谷	市町(急傾斜)	急傾斜地対策		○	○	○	○	
⑦	【2】	107	○		あさか 東上条地区	竹原市	下野町 東上条	県(治山)	山腹工等		○	○	○		R2年9月
⑦	【2】	108	○		あさか 宮原9457地区	竹原市	下野町 宮原	市町(急傾斜)	急傾斜地対策		○	○	○	○	
⑦	【3】	109	○		あさか 北谷地区	竹原市	竹原町 北谷	県(治山)	山腹工等		○	○	○		R2年9月
⑦	【3】	110	○		あさか 小吹山国有林	竹原市	小梨町	国(治山)	治山ダム		○	○	○	○	
⑦	【3】	111	○	○	あさか 飯屋谷川	竹原市	港町 5丁目	県(砂防)	砂防ダム		○	○	○	○	
⑦	【3】	112	○		あさか 高山671地区	竹原市	港町 5丁目	市町(急傾斜)	急傾斜地対策		○	○	○	○	R2年9月
⑦	【3】	113	○		あさか 皆実2319地区	竹原市	竹原町 皆実	市町(急傾斜)	急傾斜地対策		○	○	○	○	
⑦	【4】	114	○		あさか 観音谷地区	竹原市	吉名町	県(急傾斜)	急傾斜地対策		○	○	○	○	
⑦	【4】	115	○		あさか 小浦尻2304地区	竹原市	吉名町 小浦尻	市町(急傾斜)	急傾斜地対策		○	○	○		R2年12月
⑦	【4】	116	○		あさか 小浦尻2304-1地区	竹原市	吉名町 小浦尻	市町(急傾斜)	急傾斜地対策		○	○	○		R2年9月
⑦	【4】	117	○		あさか 浦尻6344-1地区	竹原市	吉名町 浦尻	市町(急傾斜)	急傾斜地対策		○	○	○		R2年9月
⑦	【4】	118	○		あさか 小平方地区	竹原市	吉名町	県(急傾斜)	急傾斜地対策		○	○	○	○	
⑦	【4】	119	○		あさか 曾井3721地区	竹原市	吉名町 曾井	市町(急傾斜)	急傾斜地対策		○	○	○	○	
⑧	【1】	120	○		あさか 頭谷川2隣	三原市	大和町 福田	県(砂防)	砂防ダム		○	○	○		R2年9月
⑧	【1】	121	○	○	あさか 深見地区	三原市	大和町 下徳良 深見	県(治山)	治山ダム		○	○	○		R3年3月
⑧	【2】	122	○	○	あさか 平沖隣	三原市	大和町 椋梨	県(砂防)	砂防ダム		○	○	○		R3年3月
⑧	【2】	123	○		あさか 和木地区	三原市	大和町 和木	県(治山)	治山ダム		○	○	○		R3年度
⑧	【2】	124	○		あさか 東川	三原市	大和町 和木	県(砂防)	砂防ダム		○	○	○		R2年9月
⑧	【3】	125	○		あさか 石山沖東地区	三原市	久井町 羽倉	市町(急傾斜)	急傾斜地対策		○	○	○	○	
⑧	【4】	126	○	○	あさか 山岡西川隣	三原市	久井町 吉田行広	県(砂防)	砂防ダム		○	○	○		R3年3月
⑧	【5】	127	○		あさか 河頭隣	三原市	大和町 大草	県(砂防)	砂防ダム		○	○	○		R3年3月
⑧	【5】	128	○		あさか 河頭隣1	三原市	大和町 大草	県(砂防)	砂防ダム		○	○	○		R2年9月
⑧	【5】	129	○		あさか 姥ヶ原山国有林	三原市	大和町 姥ヶ原	国(治山)	治山ダム		○	○	○		R2年12月
⑧	【5】	130	○		あさか 姥ヶ原山国有林	三原市	大和町 姥ヶ原	国(治山)	山腹工		○	○	○		R2年12月
⑧	【6】	131	○		あさか 中西地区	三原市	八幡町 野串	市町(急傾斜)	急傾斜地対策		○	○	○	○	
⑧	【7】	132	○		あさか 用倉山国有林	三原市	本郷町 船木	国(治山)	治山ダム		○	○	○		R3年1月

平成30年7月豪雨災害 砂防・治山施設整備計画(緊急事業・激特事業等)事業箇所一覧表

資料

令和2年7月末時点

※事業着手済とは、工事の公告または指名通知済の箇所を指す。

整備計画図	詳細番号	箇所番号	緊急事業	激特等	渓流名・箇所名	市町名	所在	対応主体	施設概要	緊急事業					緊急事業概成目標時期
										事業着手時期	事業着手済	契約済	現場着手	完了	
⑧	【7】	133	○		よつぐらやまごうりん 用倉山国有林	三原市	本郷町 船木	国(治山)	治山ダム		○	○	○		R3年1月
⑧	【7】	134	○		よつぐらやまごうりん 用倉山国有林	三原市	本郷町 船木	国(治山)	治山ダム		○	○	○		R3年1月
⑧	【7】	135	○	○	ぜんじにやまごうりん 善入寺川支川0隣	三原市	本郷町 善入寺	県(砂防)	砂防ダム		○	○	○	○	
⑧	【8】	136	○		ふつうじやまごうりん 仏通寺山国有林	三原市	高坂町	国(治山)	山腹工		○	○	○	○	
⑧	【8】	137	○		ふつうじやまごうりん 仏通寺山国有林	三原市	高坂町	国(治山)	山腹工		○	○	○	○	
⑧	【8】	138	○		だいじんじやまごうりん 大長寺川2地区	三原市	小坂町	市町(急傾斜)	急傾斜地対策		○	○	○		R2年9月
⑧	【9】	139	○		しろかねやま 白金山地区	三原市	本郷町 上北方 白山山	県(治山)	治山ダム		○	○	○		R3年3月
⑧	【9】	140	○	○	りゅうおうやま 龍王平地区	三原市	本郷町 上北方 龍王平	県(治山)	治山ダム		○	○	○		R2年12月
⑧	【9】	141	○		あぶらやま 油免地区	三原市	本郷町 南方	市町(急傾斜)	急傾斜地対策		○	○	○	○	
⑧	【10】	142	○		ひらたやま 平佐地区	三原市	沼田東町 納所	市町(急傾斜)	急傾斜地対策		○	○	○	○	
⑧	【10】	143	○		むらさきやま 姫草地区	三原市	長谷 2丁目	市町(急傾斜)	急傾斜地対策		○	○	○	○	
⑧	【11】	144	○	○	あふらやま 西福地川	三原市	木原 6丁目	県(砂防)	砂防ダム		○	○	○	○	
⑧	【12】	145	○		あみづやまごうりん 耳津山国有林	三原市	小泉町	国(治山)	治山ダム		○	○	○	○	
⑨	【1】	146	○		やまがた 山行地区	尾道市	栗原町 山行	県(治山)	治山ダム		○	○	○	○	
⑨	【1】	147	○		まがらやま 防地川隣	尾道市	防地町	県(砂防)	山腹工		○	○	○	○	
⑨	【1】	148	○	○	ひらたやま 東鳴滝城川隣2	尾道市	吉和町	県(砂防)	砂防ダム		○	○	○		R3年3月
⑨	【1】	149	○		ひらたやま 東五反田川隣	尾道市	吉和町	県(砂防)	砂防ダム		○	○	○		R3年3月
⑨	【1】	150	○		しほやま 潮見G地区	尾道市	桜町	県(急傾斜)	急傾斜地対策		○	○	○	○	
⑨	【2】	151	○		かみよしやま 兼吉川隣	尾道市	向島町	県(砂防)	砂防ダム		○	○	○	○	
⑨	【2】	152	○		かみよしやま 川尻地区	尾道市	向島町 兼瓜	県(急傾斜)	急傾斜地対策		○	○	○	○	
⑨	【2】	153	○	○	みなとやま 南永谷川	尾道市	向島町 沖柴	県(砂防)	砂防ダム		○	○	○		R3年3月
⑩	【1】	154	○		ながさき 長迫地区	福山市	神辺町 下竹田	市町(急傾斜)	急傾斜地対策		○	○	○	○	
⑩	【2】	155	○	○	かみよしやま 上山守4地区	福山市	歌家町 上山守	県(治山)	治山ダム		○	○	○	○	
⑩	【2】	156	○		おきたにやまごうりん 大谷山国有林	福山市	神村町	国(治山)	治山ダム		○				R3年2月
⑩	【3】	157	○		たけのこ 横尾C地区	福山市	千田町 4丁目	市町(急傾斜)	急傾斜地対策		○	○	○	○	
⑩	【3】	158	○		にしよなづ 西深津地区	福山市	西深津町 7丁目	市町(急傾斜)	急傾斜地対策		○	○	○	○	
⑩	【4】	159	○		かみよしやま 春日町浦上地区	福山市	春日町 浦上	市町(急傾斜)	急傾斜地対策		○	○	○	○	
⑩	【4】	160	○		かみよしやま 通り地区	福山市	春日町 浦上	市町(急傾斜)	急傾斜地対策		○	○	○	○	
⑩	【4】	161	○		かみよしやま 老都川地区	福山市	引野町	市町(急傾斜)	急傾斜地対策		○	○	○	○	
⑩	【5】	162	○		かみよしやま 西区地区	福山市	神村町	市町(急傾斜)	急傾斜地対策		○	○	○	○	
⑩	【5】	163	○		かみよしやま 神村三区地区	福山市	神村町 生田	県(治山)	治山ダム		○	○	○	○	
⑩	【5】	164	○		かみよしやま 神村五区地区	福山市	神村町	県(治山)	山腹工等		○	○	○	○	
⑩	【5】	165	○	○	おきたにやま 萩之尾川隣	福山市	神村町	県(砂防)	砂防ダム		○	○	○		R3年3月
⑩	【5】	166	○		かみよしやま 鹿田地区	福山市	赤坂町 赤坂	市町(急傾斜)	急傾斜地対策		○	○	○	○	
⑩	【6】	167	○		かみよしやま 長崎地区	福山市	引野町	市町(急傾斜)	急傾斜地対策		○	○	○		R2年9月
⑩	【7】	168	○		いわたやま 岩船地区	福山市	沼隈町 能登原	市町(急傾斜)	急傾斜地対策		○	○	○	○	
⑩	【8】	169	○		しろやま 白茅地区	福山市	鞆町	県(急傾斜)	急傾斜地対策		○	○	○	○	
⑩	【8】	170	○		かみよしやま 茨塚地区	福山市	鞆町	県(急傾斜)	急傾斜地対策		○	○	○	○	
⑪	【1】	171	○		やまがた 矢多田地区	府中市	上下町 矢多田	県(治山)	治山ダム		○	○	○	○	
⑪	【2】	172	○		かみよしやま 菟目4地区	府中市	木野山町	県(急傾斜)	急傾斜地対策		○	○	○	○	
⑪	【3】	173	○	○	みやのやま 宮ノ間川	府中市	河佐町	県(砂防)	砂防ダム		○	○	○		R3年度
⑪	【3】	174	○		かみよしやま 別両路地区	府中市	荒谷町 別両路	県(治山)	治山ダム		○	○	○		R2年12月
⑪	【3】	175	○		ひらたやま 東谷地区	府中市	本山町	市町(急傾斜)	急傾斜地対策		○	○	○	○	
⑪	【3】	176	○		かみよしやま 府中地区	府中市	府中町	市町(急傾斜)	急傾斜地対策		○	○	○		R3年3月

平成30年7月豪雨災害 砂防・治山施設整備計画(緊急事業・激特事業等)事業箇所一覧表

資料

令和2年7月末時点

※事業着手済とは、工事の公告または指名通知済の箇所を指す。

整備計画図	詳細番号	箇所番号	緊急事業	激特等	渓流名・箇所名	市町名	所在	対応主体	施設概要	緊急事業					緊急事業概成目標時期
										事業着手時期	事業着手済	契約済	現場着手	完了	
⑪	【4】	177	○		ほろ玉生地区	府中市	土生町	市町(急傾斜)	急傾斜地対策		○	○	○		R2年12月
⑪	【4】	178	○		栗柄地区	府中市	栗柄町	市町(急傾斜)	急傾斜地対策		○	○	○		R2年9月
⑫	【1】	179	○		黒瀬(4040)地区	庄原市	口和町 永田	市町(急傾斜)	急傾斜地対策		○	○	○		R2年9月
⑬	【1】	180	○	○	すまきたしたけわたり杉坂下川隣	東広島市	志和町 志和堀 杉坂下	県(砂防)	砂防ダム		○	○	○	○	
⑬	【2】	181	○		おたけ小竹4地区	東広島市	高屋町 造賀	市町(急傾斜)	急傾斜地対策		○	○	○		R2年9月
⑬	【3】	182	○		おのろ鷹之巣地区	東広島市	河内町 宇山 鷹之巣	県(治山)	治山ダム・山腹工		○	○	○		R2年12月
⑬	【3】	183	○		おたけ小田地区	東広島市	河内町 小田	県(治山)	治山ダム		○	○	○		R2年12月
⑬	【4】	184	○	○	おたけおたけ小野川左3	東広島市	志和町 別府	県(砂防)	砂防ダム		○	○	○		R3年3月
⑬	【4】	185	○	○	おたけ真岡川	東広島市	志和町 別府	県(砂防)	砂防ダム		○	○	○	○	
⑬	【4】	186	○		おたけ黒迫川	東広島市	志和町 別府	県(砂防)	砂防ダム		○	○	○	○	
⑬	【4】	187	○	○	おたけ美屋川右1	東広島市	志和町 奥屋	県(砂防)	砂防ダム		○	○	○		R2年9月
⑬	【5】	188	○		おたけ中筋4地区	東広島市	高屋町 高屋東	市町(急傾斜)	急傾斜地対策		○	○	○		R2年9月
⑬	【5】	189	○		おたけ上郷750地区	東広島市	河内町 入野	市町(急傾斜)	急傾斜地対策		○	○	○		R2年9月
⑬	【6】	190	○	○	おたけ美茶川1	東広島市	河内町 中河内	県(砂防)	砂防ダム		○	○	○	○	
⑬	【7】	191	○		おたけ乗重地区	東広島市	志和町 七条花坂 乗重	県(治山)	山腹工等		○	○	○		R2年12月
⑬	【7】	192	○		おたけ八本松地区	東広島市	八本松西	国(治山)	治山ダム等		○	○	○		R3年2月
⑬	【7】	193	○		おたけ八本松地区	東広島市	八本松町	国(治山)	治山ダム等		○	○	○		R3年2月
⑬	【8】	194	○		おたけ寺家地区	東広島市	西条町 寺家	県(治山)	治山ダム		○	○	○		R2年9月
⑬	【8】	195	○		おたけ坂井谷地区	東広島市	西条町 吉行 坂井谷	県(治山)	治山ダム		○	○	○	○	
⑬	【8】	196	○		おたけ後迫地区	東広島市	西条町 吉行 後迫	県(治山)	治山ダム		○	○	○		R2年12月
⑬	【8】	197	○		おたけ高屋地区	東広島市	高屋町 宮領	国(治山)	治山ダム等		○	○	○		R3年2月
⑬	【8】	198	○		おたけ高屋地区	東広島市	高屋町 宮領	国(治山)	治山ダム等		○	○	○		R3年2月
⑬	【8】	199	○		おたけ高屋地区	東広島市	高屋町 郷	国(治山)	治山ダム等		○	○	○		R3年2月
⑬	【9】	200	○		おたけ高屋地区	東広島市	高屋町 溝口	国(治山)	山腹工等		○	○	○		R3年2月
⑬	【9】	201	○		おたけ高屋地区	東広島市	高屋町 重兼	国(治山)	治山ダム等		○	○	○		R2年11月
⑬	【9】	202	○		おたけ高屋地区	東広島市	高屋町 重兼	国(治山)	治山ダム等		○	○	○		R2年11月
⑬	【9】	203	○		おたけ高屋地区	東広島市	高屋町 重兼	国(治山)	治山ダム等		○	○	○		R2年11月
⑬	【9】	204	○		おたけ小谷地区	東広島市	高屋町 小谷	県(治山)	治山ダム		○	○	○		R2年9月
⑬	【9】	205	○		おたけ2726地区	東広島市	河内町 入野	市町(急傾斜)	急傾斜地対策		○	○	○		R2年9月
⑬	【10】	206	○		おたけ下大内原隣	東広島市	河内町 入野	県(砂防)	砂防ダム		○	○	○	○	
⑬	【10】	207	○		おたけ東山地区	東広島市	河内町 入野 東山	県(治山)	山腹工等		○	○	○	○	
⑬	【11】	208	○		おたけ古河川支川	東広島市	八本松町 原	県(砂防)	砂防ダム		○	○	○		R2年9月
⑬	【11】	209	○		おたけ吉川A地区	東広島市	八本松町 吉川	県(治山)	治山ダム		○	○	○		R3年3月
⑬	【11】	210	○		おたけ吉川B地区	東広島市	八本松町 吉川	県(治山)	治山ダム		○	○	○		R3年3月
⑬	【11】	211	○		おたけ吉川C地区	東広島市	八本松町 吉川	県(治山)	山腹工等		○	○	○		R3年3月
⑬	【12】	212	○		おたけ小滝原1地区	東広島市	西条町 田口	市町(急傾斜)	急傾斜地対策		○	○	○		R2年9月
⑬	【12】	213	○	○	おたけ大宮川	東広島市	西条町 下三永	県(砂防)	砂防ダム		○	○	○		R3年3月
⑬	【12】	214	○	○	おたけ本頭川隣	東広島市	西条町 下三永	県(砂防)	砂防ダム		○	○	○	○	
⑬	【13】	215	○		おたけ黒瀬川左6隣	東広島市	西条町 郷曾	県(砂防)	砂防ダム		○	○	○		R3年3月
⑬	【14】	216	○		おたけ津江上条地区	東広島市	黒瀬町 津江	市町(急傾斜)	急傾斜地対策		○	○	○	○	
⑬	【15】	217	○		おたけ黒瀬地区	東広島市	黒瀬町 上保田	国(治山)	治山ダム等		○	○	○		R3年2月
⑬	【15】	218	○		おたけ黒瀬地区	東広島市	黒瀬町 菅田	国(治山)	治山ダム等		○	○	○		R3年2月
⑬	【15】	219	○		おたけ黒瀬地区	東広島市	黒瀬町 乃美尾	国(治山)	治山ダム等		○	○	○	○	
⑬	【15】	220	○		おたけ乃美尾地区	東広島市	黒瀬町 乃美尾	県(治山)	治山ダム		○	○	○	○	

平成30年7月豪雨災害 砂防・治山施設整備計画(緊急事業・激特事業等)事業箇所一覧表

資料

令和2年7月末時点

※事業着手済とは、工事の公告または指名通知済の箇所を指す。

整備計画図	詳細番号	箇所番号	緊急事業	激特等	渓流名・箇所名	市町名	所在	対応主体	施設概要	緊急事業					緊急事業概成目標時期	
										事業着手時期	事業着手済	契約済	現場着手	完了		
⑬	【15】	221	○		岩谷上条2地区	東広島市	黒瀬町 宗近柳園	市町(急傾斜)	急傾斜地対策		○	○	○			R2年9月
⑬	【16】	222	○		大田地区	東広島市	安芸津町 大田	県(治山)	治山ダム		○	○	○	○		
⑬	【17】	223	○	○	萩無中西谷	東広島市	安芸津町 三津	県(砂防)	砂防ダム		○	○	○			R2年9月
⑬	【18】	224	○	○	小谷川	東広島市	黒瀬町 市飯田	県(砂防)	砂防ダム		○	○	○	○		
⑭	【1】	225	○	○	赤崎C地区	廿日市市	宮島口 3丁目	市町(急傾斜)	急傾斜地対策		○	○	○	○		
⑮	【1】	226	○		石佛地区	安芸高田市	吉田町 中馬	市町(急傾斜)	急傾斜地対策		○	○	○	○		
⑮	【2】	227	○		保垣地区	安芸高田市	向原町 保垣	県(治山)	山腹工等		○	○	○			R3年3月
⑯	【1】	228	○		切串1丁目地区	江田島市	江田島町 切串 1丁目	県(治山)	山腹工等		○	○	○			R2年9月
⑯	【1】	229	○		水ヶ浦地区	江田島市	江田島町 水ヶ浦	県(治山)	治山ダム		○	○	○			R2年12月
⑯	【1】	230	○	○	長谷川支川	江田島市	江田島町 切串	県(砂防)	砂防ダム		○	○	○	○		
⑯	【1】	231	○		長谷川支川2	江田島市	江田島町 切串 2丁目	県(砂防)	砂防ダム		○	○	○			R3年3月
⑯	【2】	232	○		三吉地区	江田島市	沖美町 三吉	市町(急傾斜)	急傾斜地対策		○	○	○			R2年12月
⑯	【3】	233	○		渡川隣	江田島市	江田島町 宮の原 1丁目	県(砂防)	山腹工		○	○	○	○		
⑯	【3】	234	○		榑ノ木田地区	江田島市	江田島町 小用 2丁目	市町(急傾斜)	急傾斜地対策		○	○	○			R2年12月
⑯	【3】	235	○		宮迫2号地区	江田島市	江田島町 中央 3丁目	市町(急傾斜)	急傾斜地対策		○	○	○			R2年9月
⑯	【3】	236	○		コソフズ地区	江田島市	江田島町 中央 3丁目	市町(急傾斜)	急傾斜地対策		○	○	○	○		
⑯	【3】	237	○		矢の浦1号地区	江田島市	江田島町 中央 4丁目	市町(急傾斜)	急傾斜地対策		○	○	○			R2年9月
⑯	【3】	238	○		バイ川隣	江田島市	江田島町 秋月 2丁目	県(砂防)	砂防ダム		○	○	○			R3年3月
⑯	【4】	239	○		是長地区	江田島市	沖美町 是長	市町(急傾斜)	急傾斜地対策		○	○	○			R3年3月
⑯	【4】	240	○		下野川地区	江田島市	沖美町 畑	県(急傾斜)	急傾斜地対策		○	○	○	○		
⑯	【5】	241	○		飛渡瀬2号地区	江田島市	大柿町 飛渡瀬	市町(急傾斜)	急傾斜地対策		○	○	○			R2年9月
⑯	【5】	242	○		長谷地区	江田島市	大柿町 飛渡瀬	市町(急傾斜)	急傾斜地対策		○	○	○			R2年9月
⑯	【5】	243	○		北迫4号1地区	江田島市	大柿町 柿浦	市町(急傾斜)	急傾斜地対策		○	○	○			R2年12月
⑯	【5】	244	○		北迫4号2地区	江田島市	大柿町 柿浦	市町(急傾斜)	急傾斜地対策		○	○	○			R3年3月
⑯	【5】	245	○		堀地区	江田島市	大柿町 小古江	市町(急傾斜)	急傾斜地対策		○	○	○			R3年3月
⑯	【6】	246	○		北迫1号地区	江田島市	大柿町 柿浦	市町(急傾斜)	急傾斜地対策		○	○	○			R3年3月
⑯	【6】	247	○		大原地区	江田島市	大柿町 大原	市町(急傾斜)	急傾斜地対策		○	○	○	○		
⑯	【6】	248	○		堀2号地区	江田島市	大柿町 大原	市町(急傾斜)	急傾斜地対策		○	○	○			R2年9月
⑯	【6】	249	○		一反田地区	江田島市	大柿町 深江	市町(急傾斜)	急傾斜地対策		○	○	○			R2年12月
⑯	【6】	250	○		浜床1地区	江田島市	大柿町 大君	市町(急傾斜)	急傾斜地対策		○	○	○			R3年3月
⑯	【6】	251	○		浜床2地区	江田島市	大柿町 大君	市町(急傾斜)	急傾斜地対策		○	○	○			R2年9月
⑯	【6】	252	○		大君2号地区	江田島市	大柿町 大君	市町(急傾斜)	急傾斜地対策		○	○	○			R2年12月
⑯	【6】	253	○	○	大君地区	江田島市	大柿町 大君	県(急傾斜)	急傾斜地対策		○	○	○			R2年9月
⑰	【1】	254	○	○	榑川支川5	府中町	みくまり 1丁目	県(砂防)	砂防ダム		○	○	○			R3年度
⑰	【1】	255	○		蛇抜山地区	府中町	蛇抜山	県(治山)	治山ダム		○	○	○			R2年12月
⑰	【1】	256	○		八幡四丁目地区	府中町	八幡 4丁目	市町(急傾斜)	急傾斜地対策		○	○	○	○		
⑰	【1】	257	○		浜田四丁目地区	府中町	浜田 4丁目	市町(急傾斜)	急傾斜地対策		○	○	○	○		
⑰	【1】	258	○		柳ヶ丘地区	府中町	柳ヶ丘	市町(急傾斜)	急傾斜地対策		○	○	○	○		
⑱	【1】	259	○	○	楠木谷川	海田町	畝 2丁目	県(砂防)	砂防ダム		○	○	○			R3年3月
⑱	【1】	260	○	○	南幸町13地区	海田町	南幸町	県(急傾斜)	急傾斜地対策		○	○	○	○		
⑲	【1】	261	○		平谷地区	熊野町	平谷	市町(治山)	山腹工等		○	○				R3年3月
⑲	【1】	262	○		休ヶ追山地区	熊野町	休ヶ追山	県(治山)	治山ダム		○	○	○			R3年3月
⑲	【1】	263	○		中倉山国有林	熊野町	平谷	国(治山)	治山ダム		○	○	○	○		
⑲	【1】	264	○		神田地区	熊野町	神田	市町(治山)	山腹工等		○	○				R3年3月

平成30年7月豪雨災害 砂防・治山施設整備計画(緊急事業・激特事業等)事業箇所一覧表

資料

令和2年7月末時点

※事業着手済とは、工事の公告または指名通知済の箇所を指す。

整備計画図	詳細番号	箇所番号	緊急事業	激特等	渓流名・箇所名	市町名	所在	対応主体	施設概要	緊急事業					緊急事業概成目標時期
										事業着手時期	事業着手済	契約済	現場着手	完了	
①⑨	【1】	265	○	○	にこがわしん 二河川支川21隣	熊野町	川角 5丁目	県(砂防)	砂防ダム		○	○	○	○	
①⑨	【1】	266	○	○	にこがわしん 二河川支川21	熊野町	川角 5丁目	県(砂防)	砂防ダム		○	○	○	○	
①⑨	【1】	267	○		かわせき 川角9丁目19地区	熊野町	川角 5丁目	県(急傾斜)	急傾斜地対策		○	○	○	○	
①⑨	【1】	268	○		いしが 石タケ地区	熊野町	石タケ	県(治山)	治山ダム		○				R3年度
①⑨	【1】	269	○	○	くまのがわしん 熊野川支川30隣	熊野町	萩原	県(砂防)	砂防ダム		○	○	○		R3年3月
①⑨	【1】	270	○	○	かみ 嵩山地区	熊野町	嵩山	県(治山)	治山ダム		○	○	○	○	
①⑨	【2】	271	○		あまのこやま 堂所山国有林	熊野町	初神	国(治山)	治山ダム		○	○	○		R2年8月
①⑨	【2】	272	○		あまのこやま 堂所山国有林	熊野町	初神	国(治山)	山腹工		○	○	○		R2年8月
①⑨	【2】	273	○		あまのこやま 堂所山国有林	熊野町	初神	国(治山)	山腹工		○	○	○		R2年8月
①⑨	【2】	274	○		あまのこやま 堂所山国有林	熊野町	初神	国(治山)	治山ダム		○	○	○		R2年8月
①⑨	【2】	275	○		あまのこやま 堂所山国有林	熊野町	初神	国(治山)	治山ダム		○	○	○		R2年8月
①⑨	【2】	276	○	○	あまのこやま 三谷川	熊野町	初神	県(砂防)	砂防ダム		○	○	○		R3年3月
①⑨	【2】	277	○		あまのこやま 初神山地区	熊野町	初神山	県(治山)	治山ダム		○				R3年度
①⑨	【2】	278	○		くまのがわしん 熊野川支川11	熊野町	新宮	県(砂防)	砂防ダム		○	○	○		R3年3月
②⑩	【1】	279	○		あまのこやま 横浜川12	坂町	平成ヶ浜 4丁目	県(砂防)	砂防ダム		○	○	○		R3年3月
②⑩	【1】	280	○		あまのこやま 横浜5416地区	坂町	横浜中央 2丁目	市町(急傾斜)	急傾斜地対策		○	○	○		R2年9月
②⑩	【1】	281	○		あまのこやま 横浜6259地区	坂町	横浜西 2丁目	市町(急傾斜)	急傾斜地対策		○	○	○		R2年9月
②⑩	【1】	282	○		あまのこやま 西6441地区	坂町	横浜西 2丁目	県(急傾斜)	急傾斜地対策		○	○	○	○	
②⑩	【1】	283	○		あまのこやま 法大神地区	坂町	横浜東 2丁目	県(急傾斜)	急傾斜地対策		○	○	○	○	
②⑩	【1】	284	○		あまのこやま 釜ヶ谷地区	坂町	横浜東 2丁目	県(急傾斜)	急傾斜地対策		○	○	○	○	
②⑩	【1】	285	○		あまのこやま 西側地区	坂町	坂西 2丁目	県(急傾斜)	急傾斜地対策		○	○	○	○	
②⑩	【1】	286	○	○	あまのこやま 明神川	坂町	三田尾	国(砂防)	砂防ダム		○	○	○	○	
②⑩	【1】	287	○		あまのこやま 西獄地区	坂町	西獄	県(治山)	治山ダム		○	○	○		R2年12月
②⑩	【2】	288	○	○	あまのこやま 大判川	坂町	総頭山	国(砂防)	砂防ダム		○	○	○	○	
②⑩	【2】	289	○	○	あまのこやま 総頭川	坂町	総頭山	国(砂防)	砂防ダム		○	○	○	○	
②⑩	【2】	290	○	○	あまのこやま 水尻川支川3	坂町	水尻	県(砂防)	砂防ダム		○	○	○		R3年度
②⑩	【2】	291	○	○	あまのこやま 水尻川支川4	坂町	水尻	県(砂防)	砂防ダム		○	○	○		R3年度
②⑩	【2】	292	○	○	あまのこやま 水落川	坂町	水尻	県(砂防)	砂防ダム		○	○	○		R3年3月
②⑩	【2】	293	○	○	あまのこやま 天地川	坂町	小屋浦 4丁目	県(砂防)	砂防ダム		○	○	○		R3年3月
②⑩	【2】	294	○	○	あまのこやま 天地川支川1	坂町	小屋浦 4丁目	県(砂防)	砂防ダム		○	○	○		R3年3月
②⑩	【2】	295	○	○	あまのこやま 天地川支川2	坂町	小屋浦 4丁目	県(砂防)	砂防ダム		○	○	○		R3年3月
②⑩	【2】	296	○		あまのこやま 天地川支川5	坂町	小屋浦 4丁目	県(砂防)	砂防ダム		○	○	○	○	
②⑩	【2】	297	○	○	あまのこやま 天地川支川6	坂町	小屋浦 4丁目	県(砂防)	砂防ダム		○	○	○		R3年3月
②⑩	【2】	298	○	○	あまのこやま 天地川支川8	坂町	小屋浦 4丁目	県(砂防)	砂防ダム		○	○	○		R3年3月
②⑩	【2】	299	○		あまのこやま 天地川支川9	坂町	小屋浦 3丁目	県(砂防)	砂防ダム		○	○			R3年3月
②⑩	【2】	300	○		あまのこやま 天地川支川10	坂町	小屋浦 3丁目	県(砂防)	砂防ダム		○	○	○		R3年3月
②⑪	【1】	301	○		あまのこやま 古見山地区	世羅町	宇津戸 古見山	県(治山)	治山ダム		○	○	○		R2年9月